

Zeitschrift: Das Werk : Architektur und Kunst = L'oeuvre : architecture et art
Band: 52 (1965)
Heft: 10: Einfamilienhäuser

Werbung

Nutzungsbedingungen

Die ETH-Bibliothek ist die Anbieterin der digitalisierten Zeitschriften auf E-Periodica. Sie besitzt keine Urheberrechte an den Zeitschriften und ist nicht verantwortlich für deren Inhalte. Die Rechte liegen in der Regel bei den Herausgebern beziehungsweise den externen Rechteinhabern. Das Veröffentlichen von Bildern in Print- und Online-Publikationen sowie auf Social Media-Kanälen oder Webseiten ist nur mit vorheriger Genehmigung der Rechteinhaber erlaubt. [Mehr erfahren](#)

Conditions d'utilisation

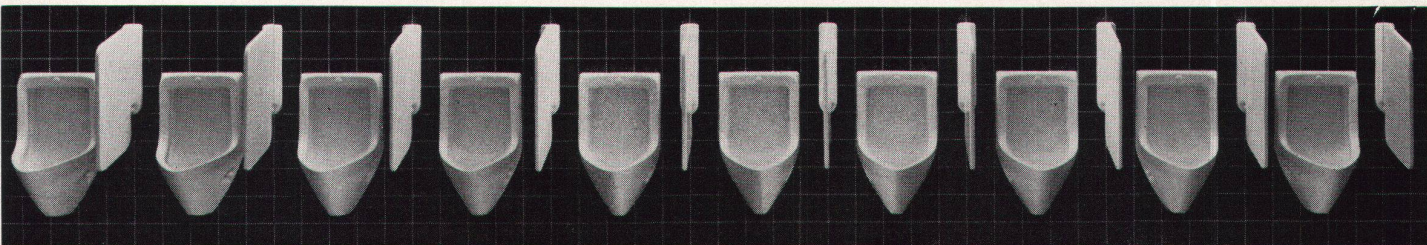
L'ETH Library est le fournisseur des revues numérisées. Elle ne détient aucun droit d'auteur sur les revues et n'est pas responsable de leur contenu. En règle générale, les droits sont détenus par les éditeurs ou les détenteurs de droits externes. La reproduction d'images dans des publications imprimées ou en ligne ainsi que sur des canaux de médias sociaux ou des sites web n'est autorisée qu'avec l'accord préalable des détenteurs des droits. [En savoir plus](#)

Terms of use

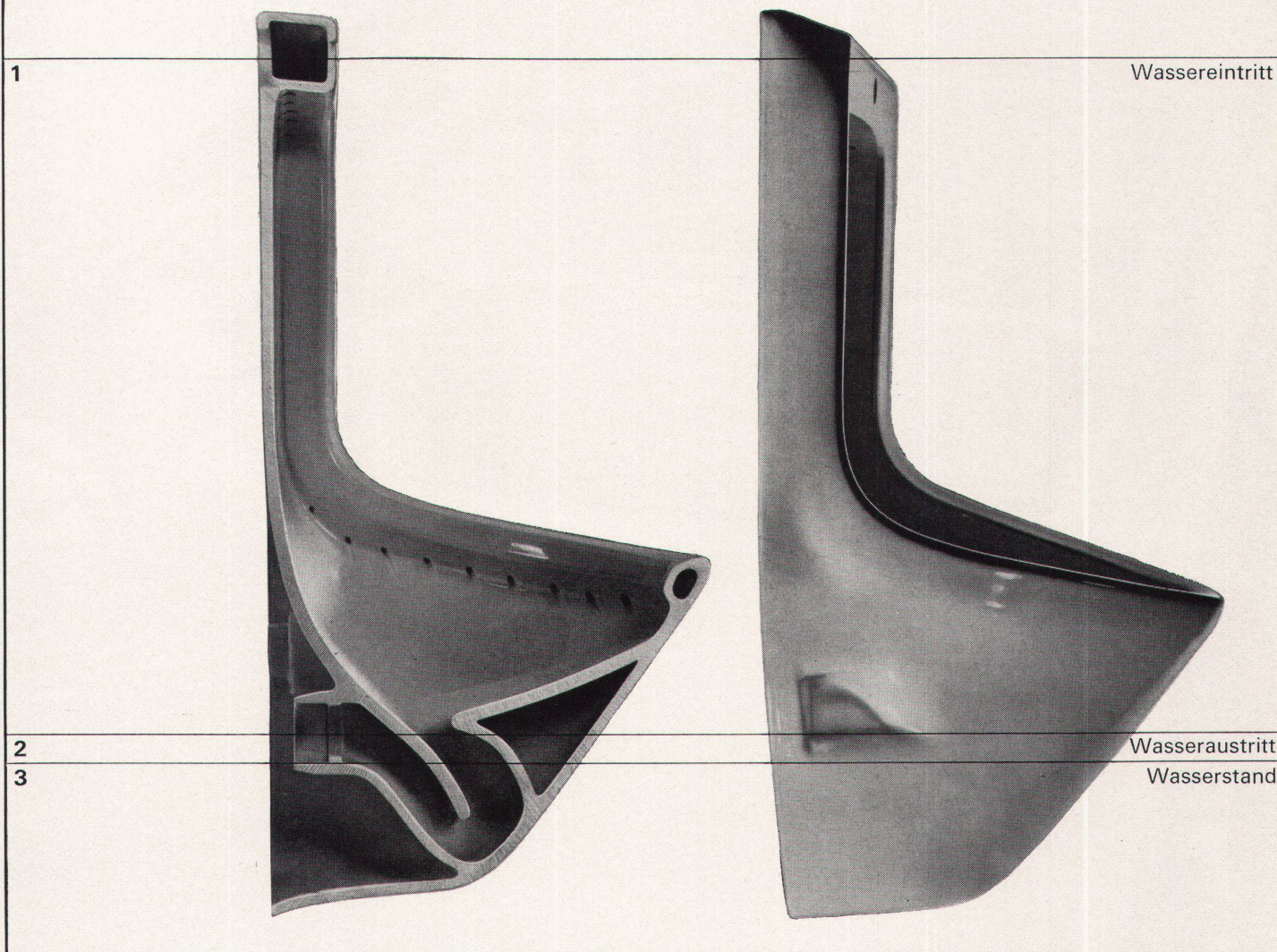
The ETH Library is the provider of the digitised journals. It does not own any copyrights to the journals and is not responsible for their content. The rights usually lie with the publishers or the external rights holders. Publishing images in print and online publications, as well as on social media channels or websites, is only permitted with the prior consent of the rights holders. [Find out more](#)

Download PDF: 21.02.2026

ETH-Bibliothek Zürich, E-Periodica, <https://www.e-periodica.ch>



3 x verdeckt




Schnabelpissoir No. 755 Laufen

Die wesentlichsten Vorteile:
 verdeckter Wasserein- und -austritt, verdeckter Wasserstand.
 Dazu kommen: einfache Montage, verbesserte Spülwirkung.
 Und vor allem die neue, gefällige Form,
 harmonisch ergänzt durch die neue Trennwand.
 Lieferung über den Sanitärgrosshandel.

Laufen

AG für Keramische Industrie Laufen, 4242 Laufen





Franke — Chromnickelstahl für die Haushaltsküche

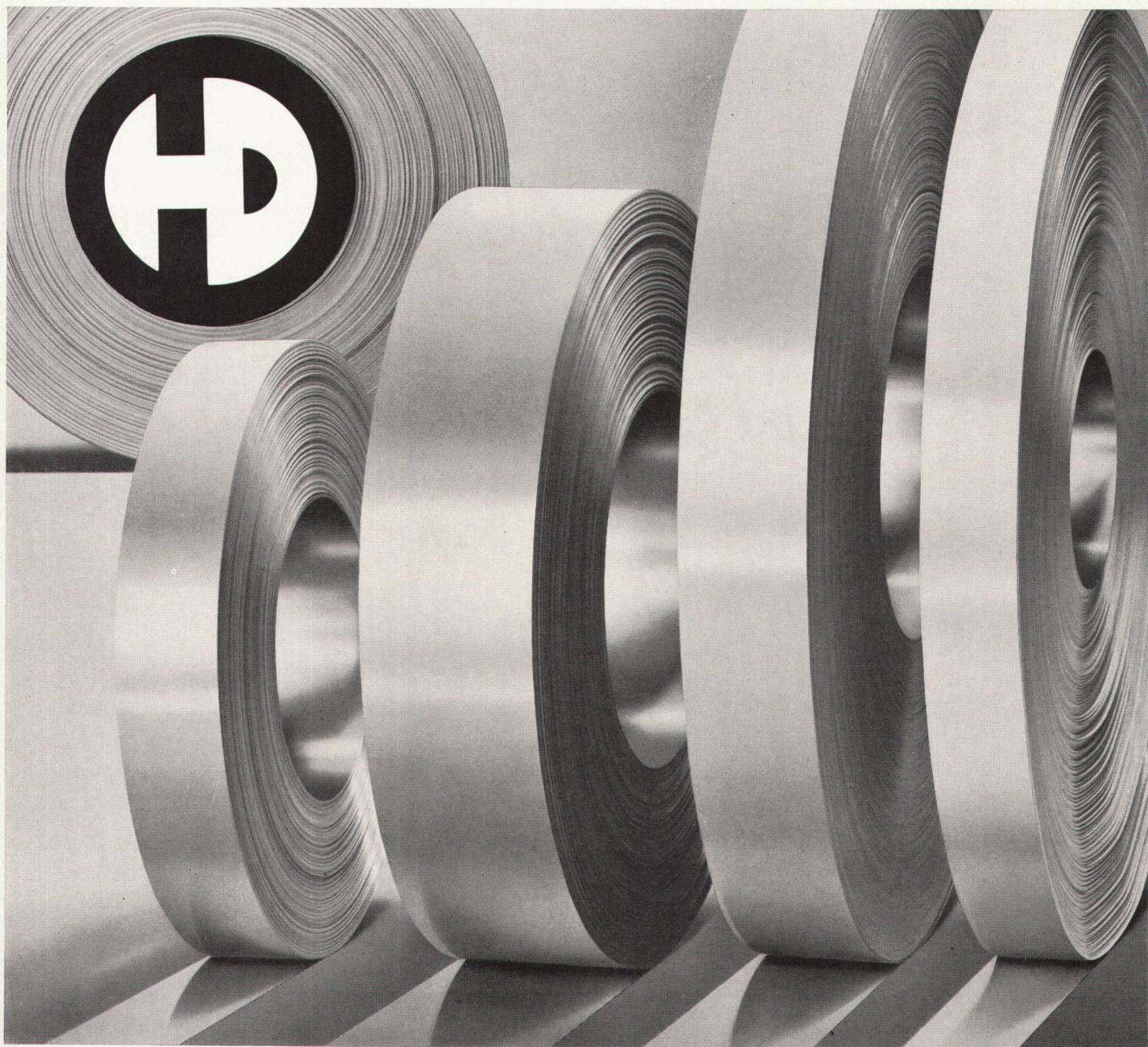
Franke, der führende schweizerische Verarbeiter von Chromnickelstahl, hat dieses Material in der modernen Küchenplanung zum Begriff gemacht. Chromnickelstahl ist ideal für die Küche: er ist rostfrei, wasser- und hitzebeständig und hat eine praktisch unbegrenzte Lebensdauer. Darum ist eine Haushaltsküche ohne Spültisch, Herdabdeckung oder Abstellfläche aus Chromnickelstahl heute undenkbar.

Bitte informieren Sie sich über die Franke Erzeugnisse bei Ihrem Sanitär-Installateur, Ihrem Sanitär-Grossisten oder direkt bei uns.

FRANKE

Walter Franke AG
4663 Aarburg
Telefon 062 7 41 41

▲▲▲



Hunter Douglas

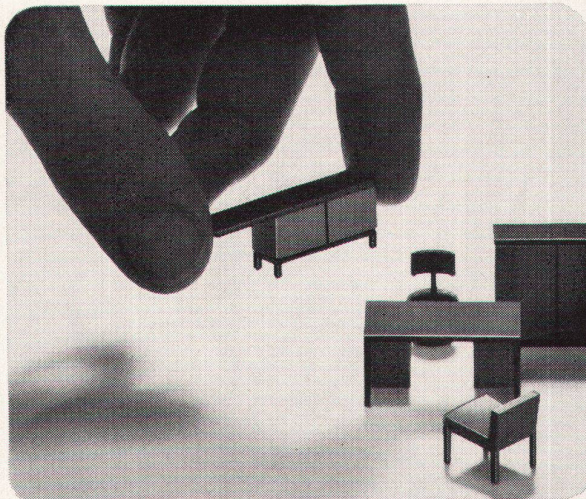
Thermolackierte Aluminiumbänder – durch jahrzehntelange Erfahrung **eine Spezialität von Hunter Douglas!** Dieses Material, in einer Vielzahl von Farben, Legierungen, Breiten und Stärken hergestellt, zeichnet sich durch Lichtechtheit, Wetterfestigkeit und Dauerhaftigkeit aus. Thermolackierte Aluminiumbänder von Hunter Douglas finden wegen ihrer maximalen Verformbarkeit ein riesiges Anwendungsgebiet: Raff- und Roll-Lamellenstoren, Leichtmetall-



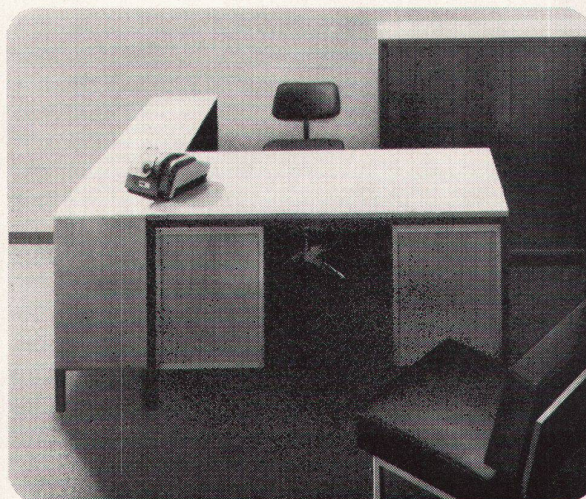
rolladen, Aluminiummarkisen, Fassadenverkleidungen, Sonnenblenden, dekorative und akustische Decken und vieles mehr. Der führende Architekt besteht deshalb auf Material von Hunter Douglas, den Herstellern der weltbekannten Aluminiumprodukte der Marken *Luxaflex**, *Flexalum**, *Luxalon**, *Luxacoustic**, *Luxaclair**.

Hunter Douglas International Ltd., Filiale Luzern, Moosstr. 15, Telefon 041 / 36083

*Reg. Trade-Mark of Hunter Douglas



**Für die Büroplanung
braucht es eine geschickte Hand...**



...für die Einrichtung gute Möbel!

Wir können Ihnen beides bieten. Erstens steht Ihnen und Ihrem Architekten unsere erfahrene Büroplanungs-Equipe kostenlos zur Verfügung. Und zweitens steht das gesamte, umfangreiche Stolzenberg-Büromöbelprogramm bereit.

Stolzenberg stellt formal, funktionell und qualitativ erstklassige Büromöbel her. Davon können Sie sich

selbst überzeugen: In unserer grossen Büromöbel-Ausstellung und vor allem bei der Besichtigung unserer eigenen Büros, die alle als «Stolzenberg-Musterbüros in der Praxis» eingerichtet sind.

Stolzenberg – und Sie werden stolz sein auf Ihr Büro!

Stolzenberg

Wir wünschen Stolzenberg Dokumentation und Referenzliste.

Name: _____

Strasse: _____

Ort: _____

BON

JOST

vertritt Stolzenberg in der Schweiz

Ernst Jost AG Wallisellenstrasse 301 8050 Zürich Tel. 051 41 88 80



Brandschutz-Türabschlüsse

rauchdicht,
feuerhemmend
oder feuerbeständig
Konstruktion:
nach amtlichen
Vorschriften
EMPA-Attest
Nr. 71766
Verlangen Sie
unseren Spezial-
Prospekt.

Jul. Hädrich & Co.
Eisen- und Metallbau
Profilpresswerk
Freilagerstrasse 29
8047 Zürich
Telefon 051/521252



**Für flackerfreien Start
und geringste Störanfälligkeit**

Leuenberger

RAPIDSTART-Geräte



Leuenberger Vorschaltgeräte sind millionenfach bewährt.
Unser Kundendienst steht mit jeder Auskunft und
genauer technischer Dokumentation zu Ihrer Verfügung.

H. Leuenberger
Fabrik elektrischer Apparate, 8154 Oberglatt
Telefon 051 94 53 33



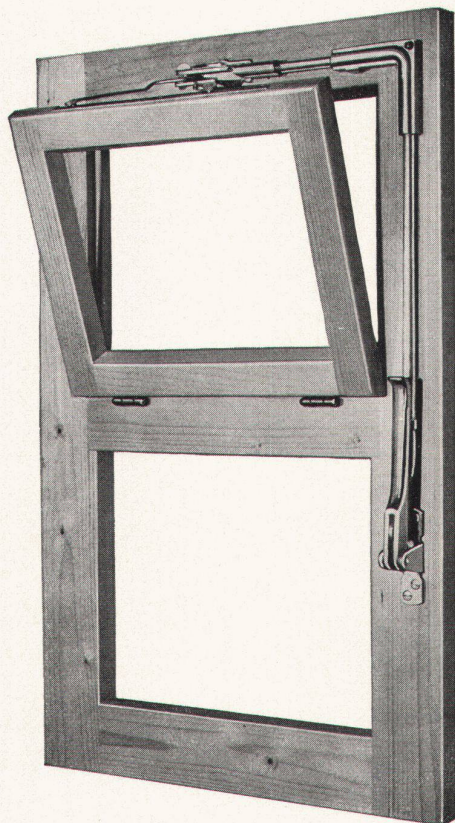
Auch Sie würden sich wohl fühlen!

Lassen Sie das Baby ruhig auf dem Teppich spielen, wenn es Lust hat, denn es liegt weich – auf fast 100 000 Noppen. Der neue Wand-zu-Wand-Teppich «Ascot» hat nämlich pro Quadratmeter genau 400 000 Noppen. Diese bisher unerreichte Dichte unterscheidet ihn von anderen Teppichen dieser Art. Sie sorgt für wohltuende Weichheit und seine Haltbarkeit, für bleibende Schönheit und für müheloses Reinigen. – Schmutz

kann gar nicht erst eindringen. Bei so vielen Noppen pro Quadratmeter muss jede Schlinge nur eine ganz geringe Belastung aushalten. Ausserdem besteht er aus einer besonders haltbaren Mischung: aus 70% erstklassiger, mottenechter Schurwolle und 30% praktischem Danuflor. Das macht ihn zum idealen Teppich für alle stark beanspruchten Räume, wie Restaurants, Hotelhallen und Büros...

Trotz all seiner Vorteile ist der «Ascot» erstaunlich preiswert. Es gibt ihn in 13 Farben – eine so schön wie die andere – und in allen üblichen Breiten. Der «Ascot» eignet sich für alle Verlegearten. «Ascot» – Beratungsdienst und Bezugssquellennachweis durch die Schweizer Generalvertretung: Loppacher & Co. AG, 9100 Herisau, Telefon 071 51 13 15

ascot



VENTUS E

Schweizer Fabrikat

der Oberlichtverschluß

funktionssicher, den höchsten Ansprüchen der modernen Bautechnik entsprechend.

Eignet sich für Einzelverschluß und Gruppenanlagen, für Auf- und Unterputz-Montage, Holz- oder Metallkonstruktionen.

Dieser Verschluß hat sich tausendfach bewährt in Schulhäusern, Turnhallen, Bahn-, Post-, Bank- und Bürogebäuden, Fabriken, Hochhäusern usw.

Lieferung durch den Fachhandel.

MSL

Unser technischer Dienst steht Ihnen zur Beratung gerne zur Verfügung.

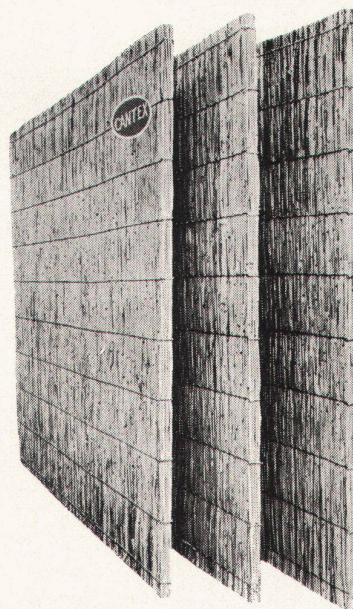
Schloß- und
Beschlägefabrik AG
Kleinfützel SO

Telephon (061) 8986 77/78

Jurassische Steinbrüche
Cueni AG
Laufen/Jura
061/896807

Stein Marmor Granit

«CANTEX» gepreßte Schilfrohrplatten ein hervorragendes Isoliermaterial



Wärmeleitzahl: 0,047

Großformat:
200 x 150 cm
und andere

Stärke: 2 2 1/2 cm

Gewicht: 4,5 6 kg
pro m²

Stärke: 3 1/2 5 cm

Gewicht: 7,5 9,5 kg
pro m²

Verwendung:

Isolierung von Beton-
decken, Flachdächern,
Verkleidung von Mau-
erwerk, freihängende
Decken, Unterlagsbö-
den usw.

Bezug durch
die Baumaterialien-
handlungen

Fabrikanten:

Vereinigte Schilfwebereien Zürich

Walchestraße 11

Telephon (051) 28 43 63

Aufzüge

mit elektrischem Antrieb

Aufzüge

mit hydraulischem Antrieb

Aufzüge

mit Handantrieb

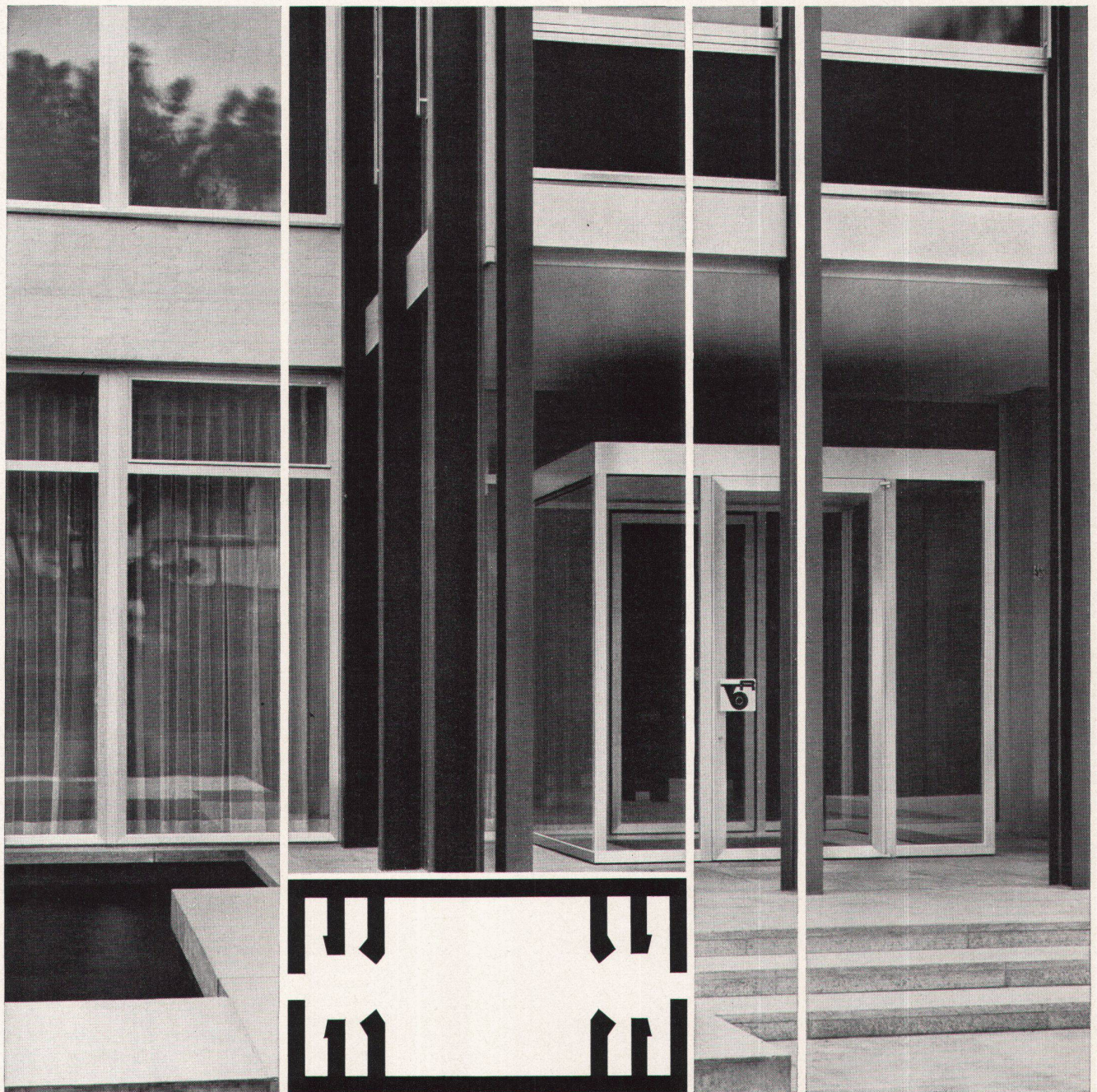
LERCH ZÜRICH

AUFZÜGEFABRIK

Oetenbachgasse 5-9

Telefon 051/233000

Aluminium Bauprofile Serie G



Die neuen Glissa-Leichtmetallprofile der Serie G entsprechen mit ihren modernen, glatten Querschnitten den heutigen Tendenzen im Metallbau für Fassaden, Eingangspartien, Schaufenster, Wandverkleidungen usw. Sie sind für den Architekten ein grosszügiges, vielseitig anwendbares Gestaltungselement. Verlangen Sie bei uns oder bei Ihrer Metallbaufirma die ausführlichen Dokumentations- und Konstruktionsunterlagen der neuen G-Bauprofile.

Glissa AG, Schaffhausen
Telefon 053 592 31



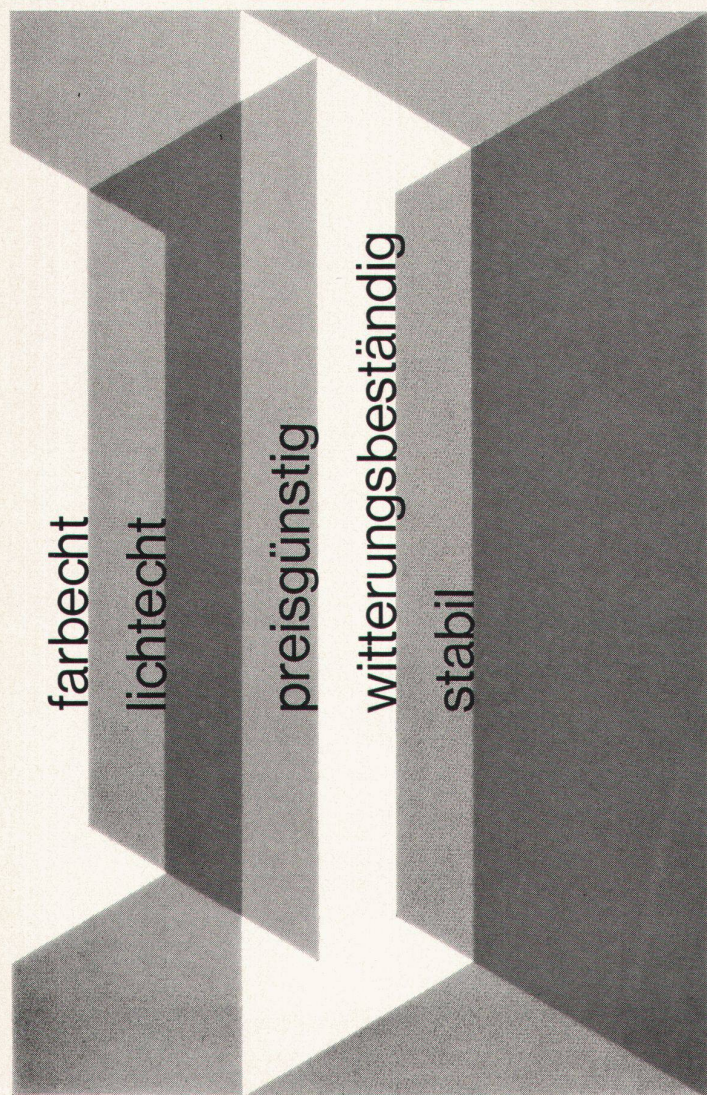


Modernes Bauen beginnt mit FILON, der Fiberglasplatte mit Garantie

Jac. Huber + Bühler
Fiberglasplatten
Plaques stratifiées
Telefon 032-2 32 11
2500 Biel-Bienne

Wir beraten Sie jederzeit gerne
und stellen Ihnen auf Wunsch unsere
Muster-Kollektion zu.
Verlangen Sie bitte unverbindlichen
Vertreterbesuch und Zustellung der
orientierenden Dokumentation.

FILON



farbecht

lichtecht

preisgünstig

witterungsbeständig

stabil

Jac. Huber + Bühler



Verband Schweizerischer Tapetenhändler

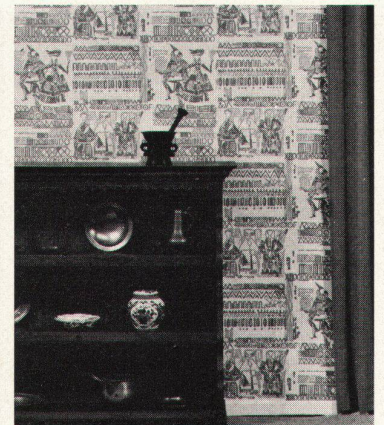
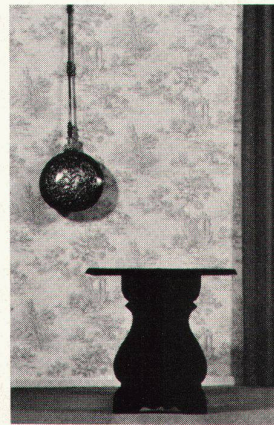
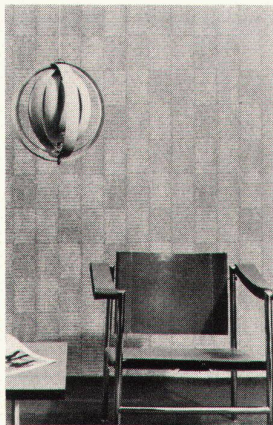
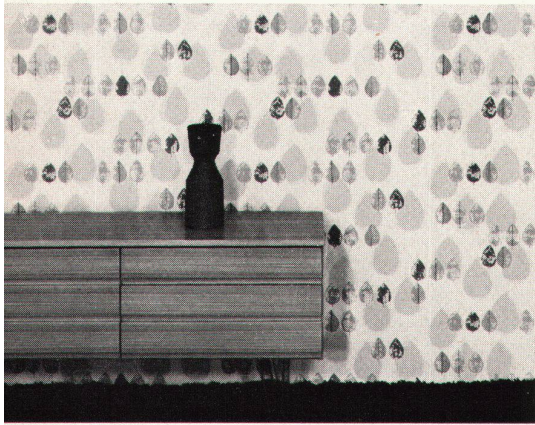
In diesen Fachgeschäften finden Sie in
umfangreichen Kollektionen das Beste aus
der Tapetenproduktion

- | | |
|--------------------------|--|
| Aarau | Alfred Hasler, Rain 15 F. Herzog AG, vorm. Wegmann AG Vordere Vorstadt 8 |
| Basel | H. Bantle & Co., Margarethenstr. 89 Antoine Bourgnon, Steinenring 49 Hans Brenner & Co. AG, Blumenrain 16 E. Hasler, Klaragraben 158 C. Hepp AG, Feldbergstr. 80 Kornfeld & Co., «DOMUS», Falknerstr. 17 W. Röhliberger, Steinengraben 23 Weis & Hottiger AG, Klybeckstr. 58 W. Wirz-Wirz AG, Freiestr. 88 |
| Bern | M. Ackermann-Porret, Aarberggasse 40 A. Berger, Nachfolger Hugo Rimann Staufferstr. 11a M. Bernasconi, Neuengasse 43 W. Wirz-Wirz AG, Effingerstr. 37 Meury & Co., Bahnhofstr. 45 |
| Biel | Robert Luthy & Cie., 39 Rue Jaquet-Droz |
| La Chaux-de-Fonds | Albert Dumont & Cie., 19, Bd. Helvétique |
| Genève | Maison Dupin, 11, Rue du Rhône Eggy S. A., 4, Rue de la Confédération B. Esquivillon, 9, Bd. Georges Favon Grosjean & Cie. S. A., 61, Rue du Rhône M. Lachenal, 25, Rue de la Servette Moser & Sauvain, Rue Fendit 10 Papiers Peints S. A., Rue du Simplon 5-7 Pittet, Papiers Peints S. A., St-Léger Schuler S. A., 10 Rue de l'hôtel-de-ville |
| Lausanne | R. Borgnana & Cie., 1, Rue Beau-Séjour René Courvoisier, Angle Marterey-St-Beuve R. Defago, 9, Av. Beaulieu F. Genoud S. A., 2, Rue Etraz Adolphe Meystre S. A., Place du Tunnel 11 Robert Mudry & Cie., 12, Rue de la Louve Reymond & Jaquier S. A., 9, Rue Etraz Philippe Schuler S. à r. l., 8, Grand Chêne W. Wirz-Wirz S. A., Av. Bel-Air métropole |
| Lugano | Figli di Natale Bernasconi, Corso Pestalozzi |
| Luzern | Fritz Martin & Co., Kapellengasse 3 |
| Montreux | Ed. Jaccoud S. A., 32, Rue de la Gare |
| Olten | M. Bernasconi, Dornacherstr. 10 |
| St. Gallen | M. Bernasconi, Tapeten, Kornhausstr. 3 R. Heusser, St. Leonhardstr. 59 |
| Sissach | Werner Häny, Hauptstr. 78 |
| Solothurn | Robert Jeger, vorm. Wilhelm Fröhlicher Hauptgasse 36 R. Portmann-Misteli, Theatergasse 12 Willy Kämpfer, Frutigenstr. 7 Tapeten-Hurter AG, Römerstr. 75 Jakob Benz & Co., Schaffhauserstr. 32 Tapeten-City AG, Albiistr. 117 Francis Conod, Uraniastr. 15 (Eingang Seidengasse) Arnold Hug, Mühlebachstr. 9 Hch. Kägi, Talacker 42 Julius Koch Söhne, Höschgasse 68 L. Konrad, Langstr. 187 Heinrich Rhyner, Talacker 35 Ludwig Schwager, Probusweg 1 b. Berninaplatz Tapeten AG, Fraumünsterstr. 8 Tapeten-Spörri, Talacker 16 |
| Thun | |
| Winterthur | |
| Zürich | |

...es wird **schöner** mit Tapeten!

Schöner Wohnen in
Wohnräumen
VST-Beratung Blatt 1/65





Der Wohnraum ist der eigentliche Gemeinschaftsraum. In ihm spielt sich der gemütliche Teil des Familienlebens ab: die Geselligkeit in familie oder mit Gästen, mit Plaudern, Kaffeetrinken, Rauchen, Spielen, Radiohören und Fernsehen. Die neuzeitliche Möblierung schafft aber noch nicht die wohnliche Atmosphäre. Die vier Wände sind ebenso wichtig. Sie fördern oder verderben den guten Gesamteindruck. Die Tapete ist ein Zaubermittel, das dem Räume die gewünschte Gemütlichkeit geben kann. Sie gibt bei entsprechender Wahl der Tapetendessins dem Zimmer optisch günstigere Wirkungen. Tapeten isolieren zudem gegen Kälte und Lärm und geben dem Raum eine angenehme Akustik. Kostenmässig liegt die Tapezierung nicht teurer als ein guter Anstrich.

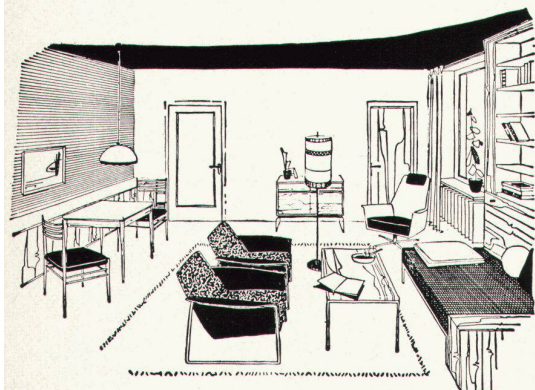
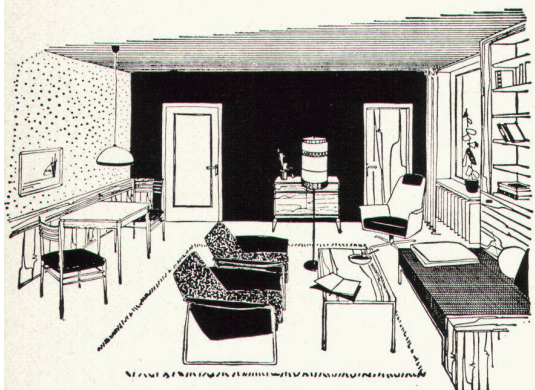
Der Wohnraum ist Familien- und Besucherraum. Die Gemütlichkeit verlangt bequeme Sitzgruppen. Farben und Licht sind stark atmosphäreb bestimmend. Die Repräsentation fordert Formschönheit der Möbel, harmonische Raumaufteilung, zurückhaltende Farbgebung, Raumschmuck — Bilder und Teppiche.

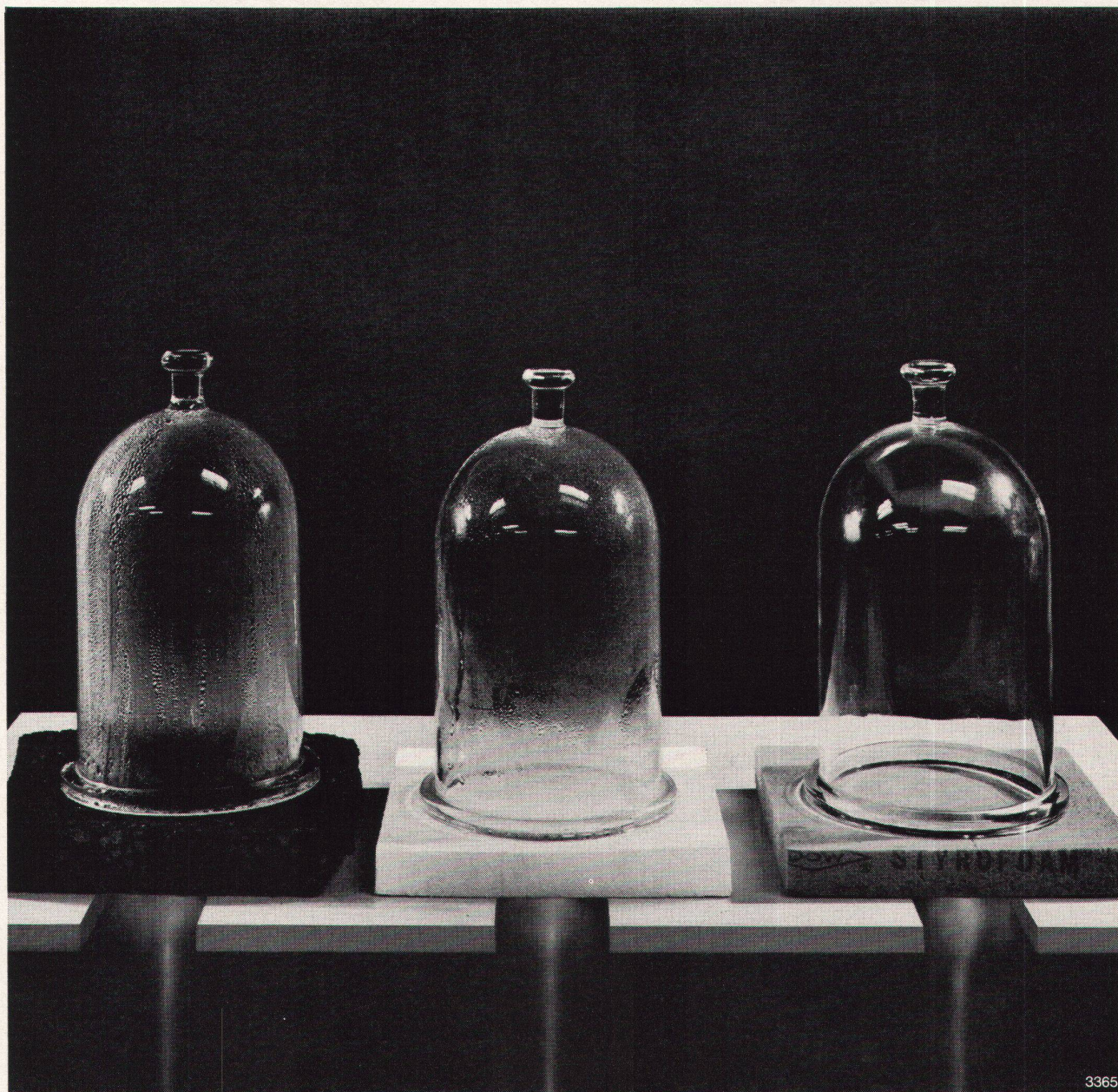
So muss Verschiedenes, sich scheinbar oder wirklich Widersprechendes unter einen Hut gebracht werden. Es leuchtet wohl ein, dass eine gute Lösung sich mit dem Experimentieren extrem persönlicher Neigungen einzelner Mitbewohner nicht verträgt. Dies darf nur im eigenen Zimmer geschehen. Muss dann aber dieser aus Höflichkeit verurteilte Wohnraum farblos und langweilig werden? Ist eine persönliche, warme Note nicht möglich, besonders in der Wandgestaltung? Nein, ganz und gar nicht. Die diskrete Farbe der Tapete ist ja Hintergrund, der Schönheit und Farbigkeit der Einrichtungsgegenstände zu höchster Geltung bringt. Ganz besonders ist sie Bildhintergrund. Der Besitzer wertvoller Gemälde wird die Tapete sorgfältig auf seine Bilder abstimmen. Auf Silbergrau werden die Brauntöne eines Corot am goldensten leuchten. Ein blasses Vieux-rose, ein leichtes Blaugrau sind ebenfalls als Bildhintergrund besonders günstig. Sie steigern die Intensität der ihnen benachbarten Farben. Natürlich kommt es bei der Farbwahl stark auf die natürliche Belichtung des Raumes an. Ein sonnen durchflutetes Südzimmer wirkt freundlicher und warm, auch bei einer auf kühle Blau- oder Grüntöne gestimmten Farbskala, während bei einem Nordzimmer Licht und Wärme durch künstliche Effekte unterstützt werden müssen: helle, nach gelb spielende Farben und warm-rötlich.

Und nun: Möbel und Tapeten. Moderne, sachliche Möbel lassen die moderne Dessintapete zu. Sie verlangen diese geradezu, wenn der Wandschmuck fehlt und niedrige Möbeltypen grosse Wandflächen freilassen. Wo Bildschmuck vorhanden ist, ist das einfache, kleine graphische Muster geeignet, ihn zu unterstreichen und ihn dem Raumganzen einzufügen. Sind Möbel und Polstergarnituren in der Farbe einheitlich und weniger wirkungsvoll, so beleben farbige Tapeten den Raum. Mit geschickten Tapetenkombinationen erreicht man individuelle Wirkungen. Eine Sichtwand wird zum Beispiel mit einem stark dekorativen Muster tapeziert, die drei anderen in einem einfarbigen Muster, gestreift oder mit Struktur. Möbel in verschiedenen Farbtönen, bemusterte Teppiche und attraktive Vorhänge auferlegen dagegen Zurückhaltung in der Wandbehandlung. Eine feingemusterte, einfarbige Tapete oder ein Streifenmuster ist angebracht.

Mit der entsprechenden Tapete verleihen Sie dem Raum eine optisch günstige Raumwirkung. Ein kleiner Raum wirkt grösser bei der Verwendung eines kleinen Tapetenmusters. Ein niedriger Raum wirkt höher mit Streifentapeten vertikal; ein zu hoher Raum dagegen niedriger bei einem horizontal betonten Muster. Ein grosser Raum verträgt die grossen Dessins. Für die Sichtwände schufen die Tapetenfabriken herrliche dekorative Muster, zeichnerische, graphische und ornamentale.

Wir Mitglieder des Verbandes Schweizer Tapetenhändler führen als Spezialgeschäfte für Sie eine Kollektion der schönsten Erzeugnisse des Weltmarktes und beraten Sie mit grosser Erfahrung.





3365

Nur eines dieser Isoliermaterialien hält Feuchtigkeit zurück Nur eines ist Styrofoam FR

Wie Sie auf unserem Testbild sehen, gelingt es nicht einmal einem Dampfstrahl, in Styrofoam FR einzudringen. Kein Kondensationsniederschlag ist an den Wänden der Glasglocke festzustellen. Dieser ausgezeichnete Wasserdampfdiffusionswiderstand konnte durch eine spezielle endlose Extrusionsfabrikationsmethode erreicht werden, welche dem Material eine bemerkenswerte homogene, geschlossene Zellstruktur verleiht.

Und das sind die Vorteile von Styrofoam FR: es nimmt keine Feuchtigkeit auf, es kann weder faulen, noch altern, noch vom Schwamm befallen werden, gleichviel wie die Temperatur- oder Feuchtigkeitsverhältnisse sind. Es bietet auf Jahre hinaus absoluten Schutz. Styrofoam FR ist

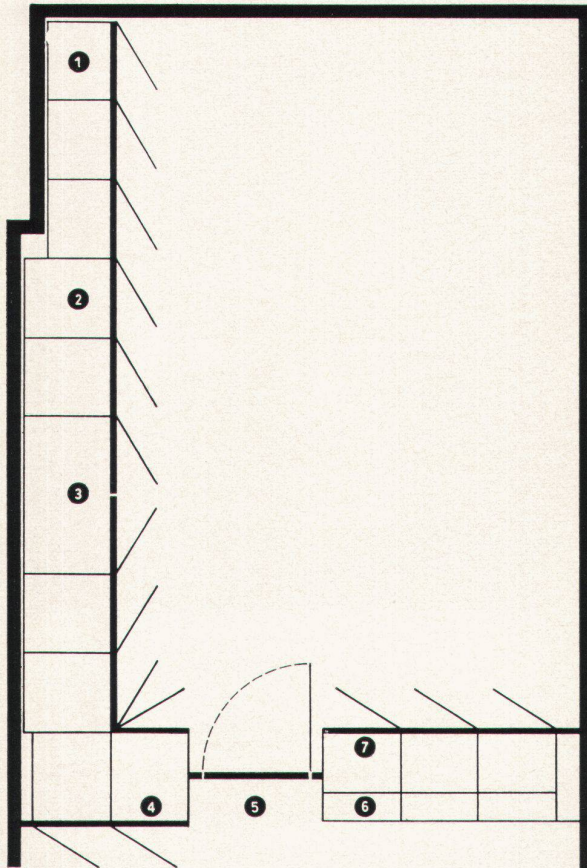
leicht. Trotzdem besitzt es eine durchschnittliche Druckfestigkeit von mehr als $2,1 \text{ kg/cm}^2$. Styrofoam FR lässt sich sauber und mühelos sägen, ohne zu splintern und ohne zu brechen. Es lässt sich ausgezeichnet mit Beton oder Holz verkleben — es kann sogar selbsttragende Wände bilden. Daher ist Styrofoam FR die wirksamste Tief-Temperatur-Isolierung für Tiefkühl- und Kühlanlagen, für Kühlwagen und Mauerwerk. Für diesen Zweck haben wir es entwickelt.

Für weitere Informationen fragen Sie Dow Chemical International SA, Beethovenstr. 32, 8002 Zürich. Verkauf in der Schweiz: Schneider & Co. AG, Bausoliermaterialien, Scheideggstr. 2, 8401 Winterthur, Telefon 052/91321

* Warenzeichen der Dow Chemical Company

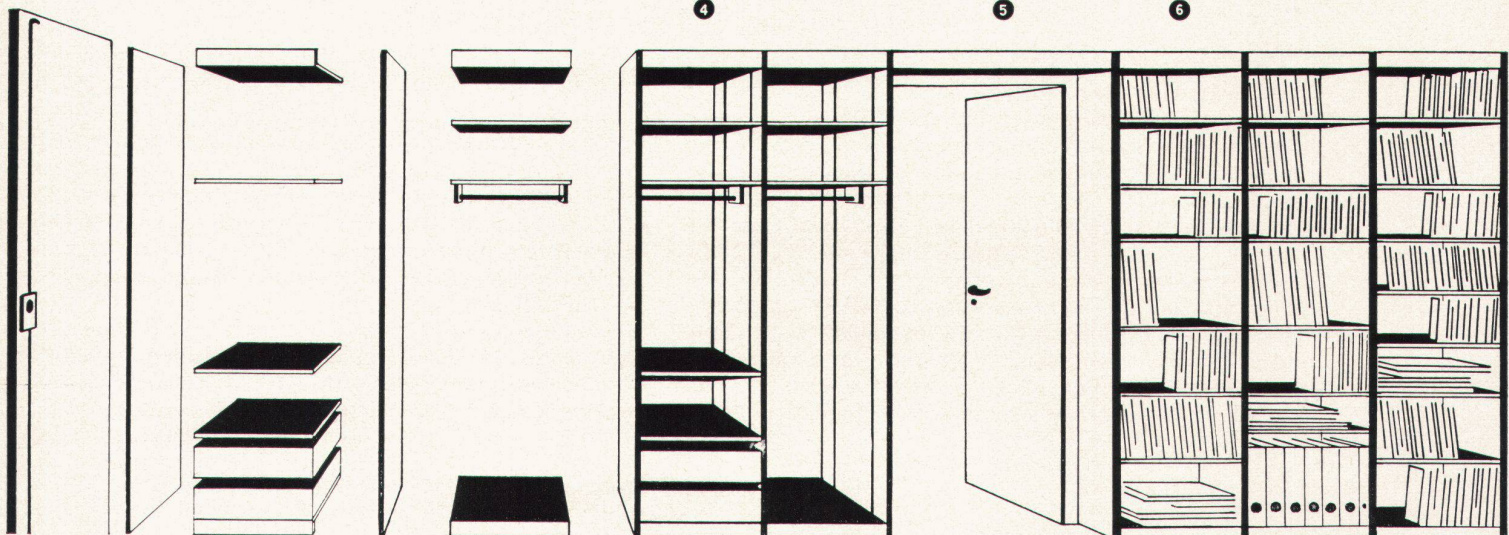
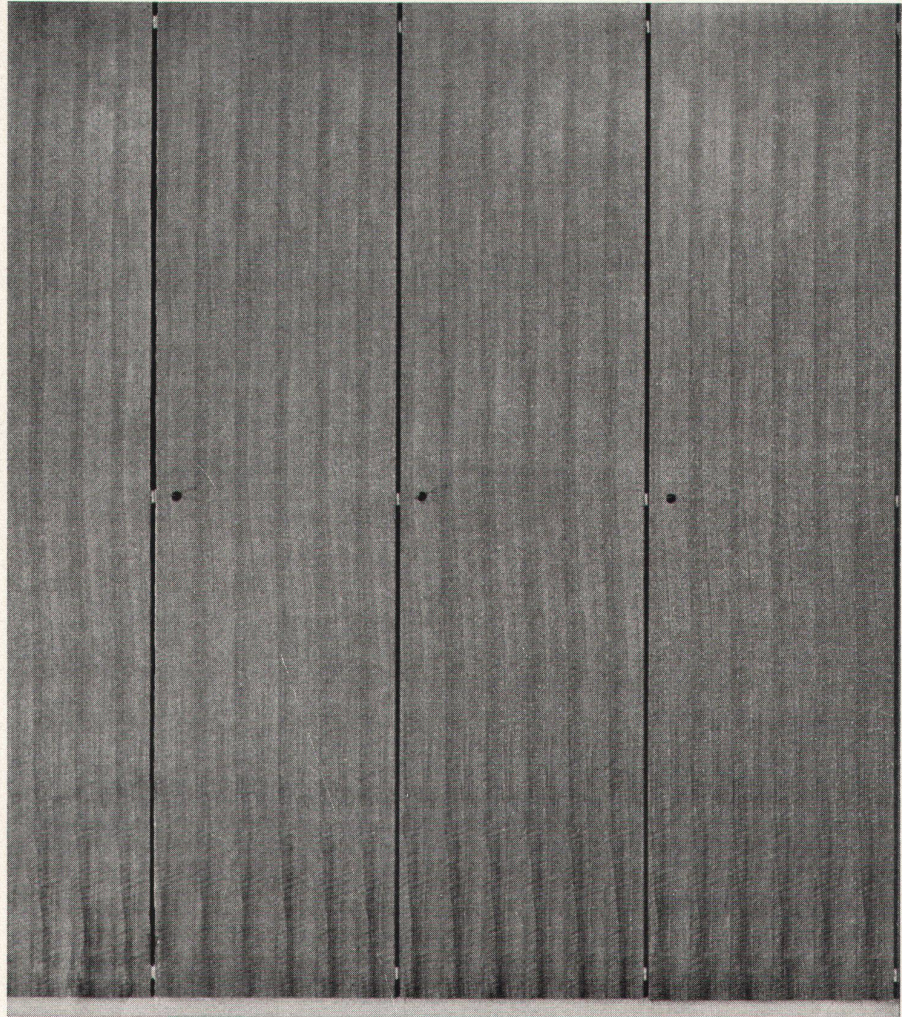


Der echte WM-Normschrank in allen Hölzern und Variationen erhältlich



Alles innerhalb der Norm, in jedem Holz erhältlich
beliebig zusammenstellbar

- 1 Tiefe 45 cm
- 2 Tiefe 61 cm
- 3 Doppelschrank
- 4 freistehend. Schrankteil
- 5 Zimmertüre
- 6 Bücherei offen
- 7 Schrankteil $\frac{2}{3}$ tief, gegen-
seitig offene Bücherei



Im Einzellen-System gegliedert



Masse:

1. Element 58,4 cm
jedes weitere Element 56,2 cm
Tiefen 45 cm und 61 cm, Höhe 230 cm
Anpassung an genaue Raumhöhe
und Breite durch Stirne und Beistösse.

Ab 1. Januar 1965 5% TZ

Preise
Normschrank spezial, Verkauf nur
an Architekten:

Ausführung in Spanplatten, Türen in
Tischlerplatten, Rückwand Pavatex, innen
und aussen roh,
1. Element Fr. 209.—, ab 2. Element Fr. 170.—
Tablare pro Stück, in Spanplatten, Fr. 9.—
Weitere Inneneinteilung nach separater
Preisliste

Preise Normschrank normal:

Ausführung roh, in Tischlerplatten, Boden und
Deckel innen Okumé mattiert, mit Stellschienen,
ohne Rückwand,
1. Element Fr. 236.—, ab 2. Element Fr. 192.—
Ausführung wie oben, innen Okumé mattiert,
mit Rückwand,
1. Element Fr. 299.—, ab 2. Element Fr. 254.—
Ausführung gestrichen, innen Okumé mattiert,
1. Element Fr. 364.—, ab 2. Element Fr. 289.—
Front in Ulme, Kirschbaum, Esche,
1. Element Fr. 409.—, ab 2. Element Fr. 335.—
Zuschlag für andere Hölzer, pro Element
Fr. 10.— bis Fr. 20.—

Front in Kunstharzplatte, Korpus gestrichen,
innen Okumé mattiert,
1. Element Fr. 506.—, ab 2. Element Fr. 420.—

Inneneinteilung frei nach Wahl, austauschbar.
Ausführliche Prospekte und Preislisten
werden Ihnen gerne zugestellt. Für Archi-
tekten Spezialrabatte.

Gestaltung, Fabrikation und Verkauf durch die
Arbeitsgemeinschaft:

waltermüller

Das Innenarchitekten-Team von Erlenbach
Walter Müller

Hauptausstellung: 8703 Erlenbach ZH,
Lerchenbergstrasse 123, Tel. 051/90 17 85
Show-Room in Zürich 1, Fraumünsterstrasse 11

leugger

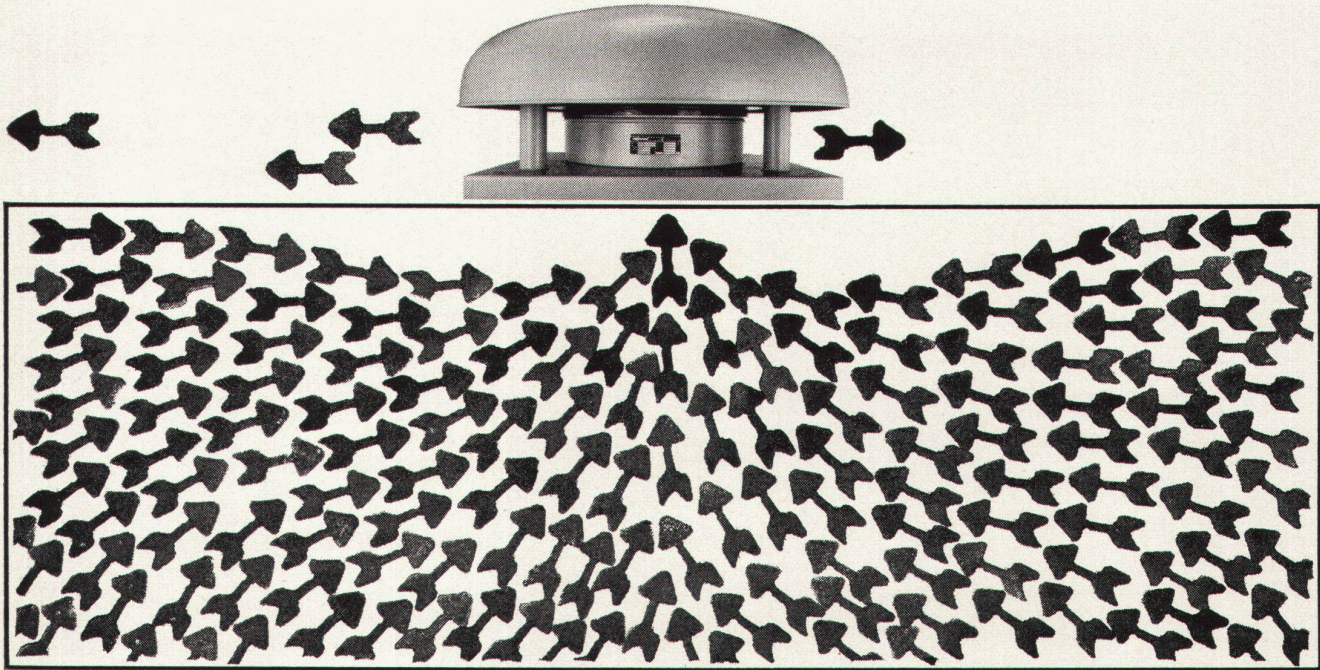
Hans Leugger, Möbel und Innenausbau
Büros und Ausstellung:
Lehenmattstrasse 244/252, 4000 Basel
Telefon 061/42 08 77



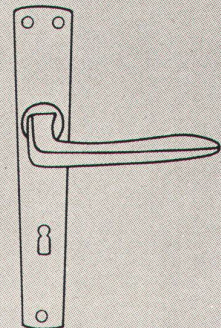
Ob Föhn oder Sommerwetter, der Pieren-Dachentlüfter saugt eine konstante Luftmenge ab. Dank profilierten, zentrifugal arbeitenden Schaufeln ist er geräuscharmer und verbraucht weniger Strom trotz hoher Saugkraft, welche erlaubt, lange Kanalleitungen anzuschliessen. Der Pieren-Dachentlüfter ist niedrig, formschön und regensicher. Er passt auf jedes Dach, ob Wohnbau oder Fabrikanlage. Wir beraten Sie unverbindlich.

Pieren Dachentlüfter

Hermann Pieren
Apparate-, Kessel- und Boilerfabrik, Konolfingen
Telefon 031 68 44 35



***Ihr
Vorteil
liegt auf der
Hand***



VGB Messingschilder- Garnituren für Anspruchsvolle

Aus unübertroffen schönem, poren-
freiem Sandguss.

Reichhaltige Auswahl neuer
Formen.

Für das gepflegte Heim und für Kun-
den, die etwas Besonderes wünschen.
Verlangen Sie bitte Muster und
Prospekte.

Lieferung durch den Fachhandel.

Hersteller:
V. Glutz-Blotzheim Nachf. AG
Solothurn



VGB

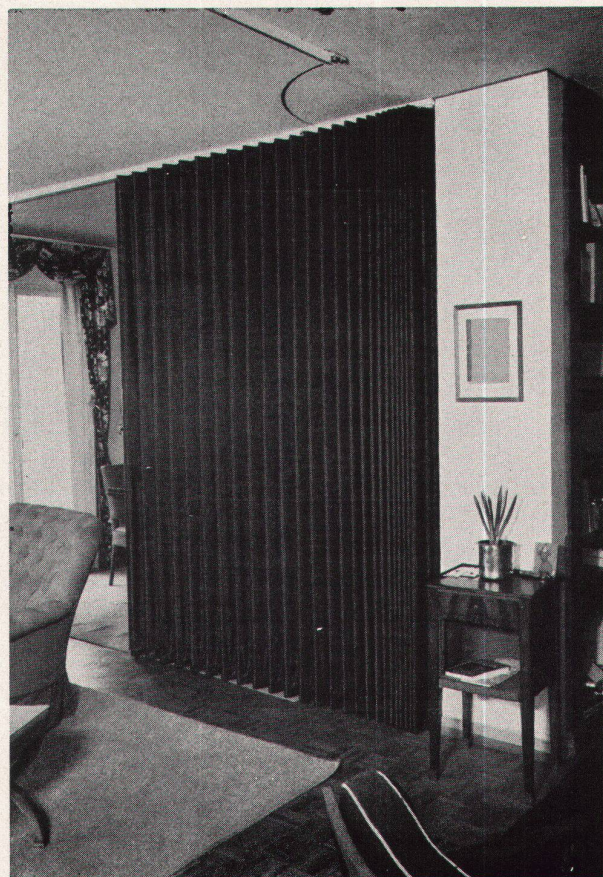
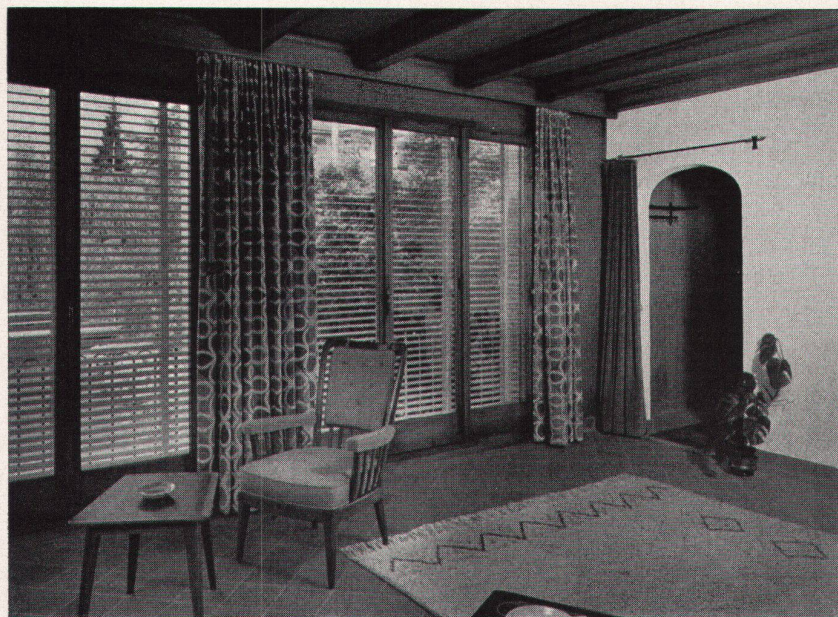
ERBA

ERBA

Lamellen-Raffstoren
Lamellen-Rollstoren

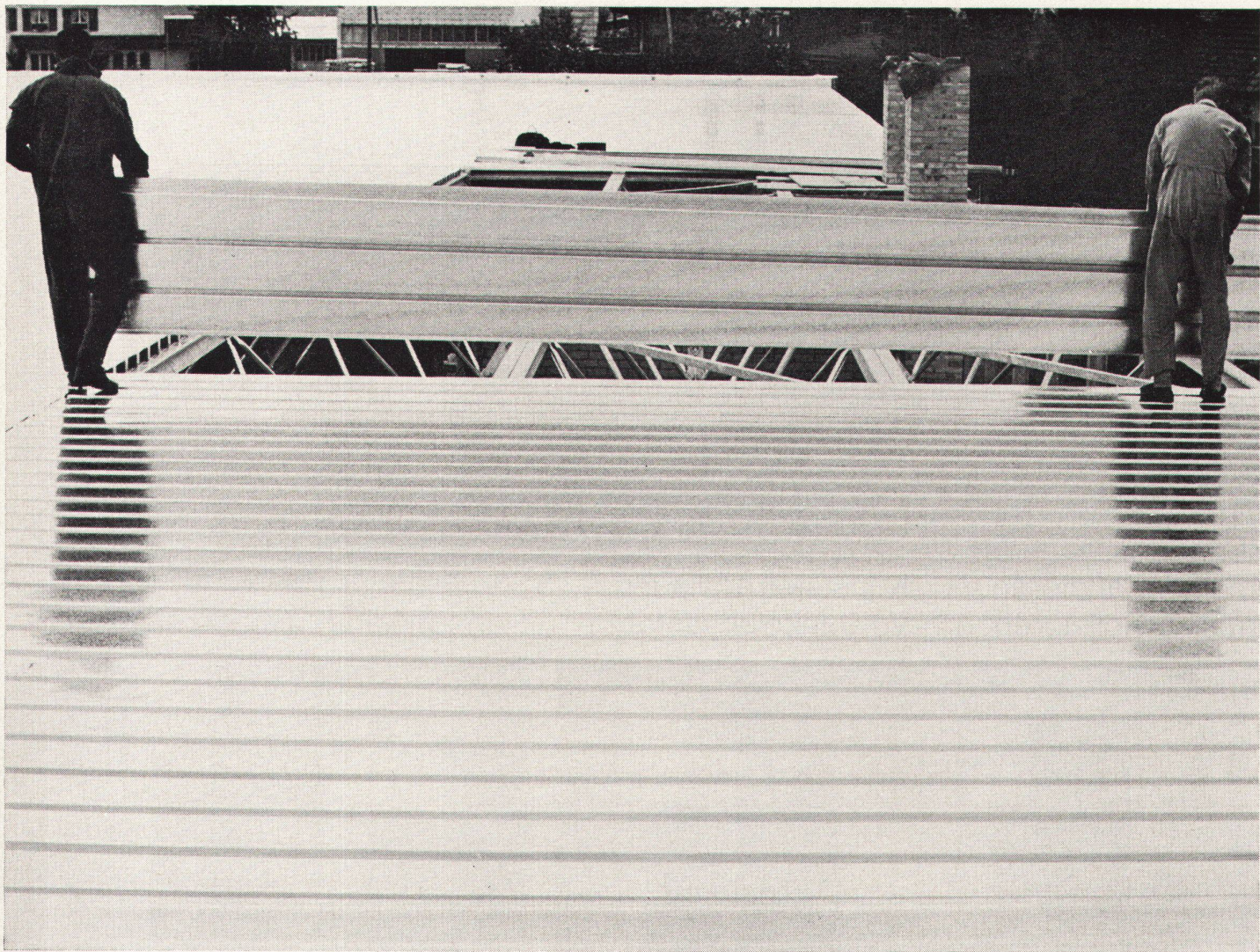
Kunststoff-Rolladen
Verdunkelungsstoren

Harmonikatüren modernfold



ERBA AG Erlenbach ZH Telefon 051 9042 42

Sursee Telefon 045 4 32 10
Bern/Ostermundigen Telefon 031 5109 91
Lausanne Telefon 021 22 74 08
Lugano Telefon 091 2 00 74
Goldach SG Telefon 071 41 60 53
Zürich Telefon 051 4110 75



Profil-Blech für Hochbau

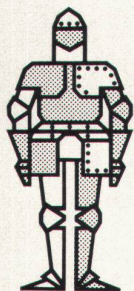
das logische Flächen-Bauelement im Stahlbau, die sinnvolle Ergänzung für den Betonbau

Profil-Bleche für Decken, Dächer und Wände sind neuzeitliche Bauelemente, die interessante Möglichkeiten bieten.

Profil-Bleche sind formschön, besitzen beste statische Eigenschaften, ermöglichen wirtschaftliche Bauweisen.

Profil-Bleche erlauben große Stütz- und Spannweiten, können auch bei Frost verlegt werden, sind sofort trittfest und belastbar, sind einfach und schnell zu montieren, erlauben Vorfabrikation und Elementbauweise.

Unsere Liste 44/101 enthält 33 Typen, jede mit Maßskizze, mit total 156 Sorten mit allen nötigen Angaben über Maße, Stärken, Gewichte, Trägheits- und Widerstandsmomente, zulässige Belastungen usw.



Blech
nach Maß

Befestigungs-
Technik

KOENIG

Dr. Ing. Koenig AG, 8953 Dietikon, Tel. (051) 88 26 61

Schlagzäh-leicht-vielseitig



TETTOVINYL ist das moderne Hart-PVC-Bedachungsmaterial. Es erlaubt neuartige Konstruktionen und interessante Anwendungen. TETTOVINYL ist in verschiedenen Wellungen und Farben, lichtdurchlässig oder opak, erhältlich. Es ist witterungsbeständig, formbar für Anschlüsse und Spezialausführungen, flexibel und dennoch tragfähig, weist eine geschlossene und daher nicht schmutzanfällige Oberfläche auf.

TETTOVINYL ist geeignet für Bedachungen aller Art, wie Hof- und Vordächer, Bogendächer, Lichtbänder und Unterstände, aber auch für Trennwände, Wandverkleidungen und Balkonbrüstungen.

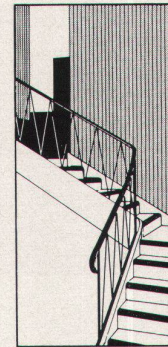
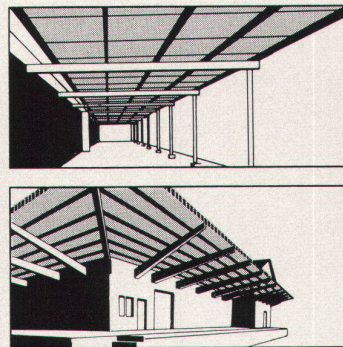
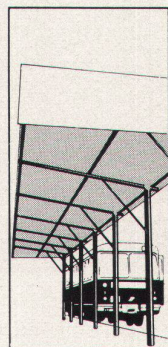
Verlangen Sie bitte Auskunft und detaillierte Prospekte von der Fabrik oder von den unten aufgeführten Firmen.



LINOLEUM AG GIUBIASCO
Giubiasco Tel. 092 / 5 12 71

Zürich Tel. 051 / 25 02 22

Tettovinyli



TETTOVINYL-Depositäre:

Aarau: Richner AG – **Baden:** Emil Reinle AG – **Basel:** Küderli & Co. – **Bellinzona:** Cesare Regusci S.A.; J. Schoch & Co. – **Bern:** Baustoffe Bern AG; S. & G. Bläsi & Cie. AG – **Biel-Bienne:** Baubedarf & Holz AG; Notz & Cie. AG – **Chaux-de-Fonds:** Nuding S.A. – **Chur:** H. Weber & Co. AG – **Delémont:** Soc. Jurassienne de Constr. S.A. – **Fleurier:** U. Schmutz (+ Depots in Belp, Cressier) – **Fribourg:** A. Michel S.A. – **Genève:** Ch. Jérôme & Cie.; Marc Plojoux & Cie., Succ.; Schaad & Delécraz – **Giubiasco:** Edilcentro S.A. – **Herzogenbuchsee:** Baubedarf AG – **Lausanne-Bussigny:** Charles Nell S.A. – **Locarno:** Frigerio & Co. – **Lugano:** Molinari S.A.; Pestalozzi & Co. – **Luzern:** Baumaterial AG – **Martigny-Ville:** Veuthey & Cie. – **Neuchâtel:** Nuding S.A. – **Oiten:** Moser & Cie. AG – **Solothurn:** Bausteinfabrik Solothurn AG – **St. Gallen:** Debrunner & Cie. AG (+ Filialen in Frenkendorf und Weinfelden) – **Thun:** Baumaterial AG – **Thuisis:** Oscar Prevost – **Vevey:** Gétaz, Romang, Ecoffey S.A. (+ Filialen in Aigle, Château d'Ex, Châtel-St. Denis, Genève, Lausanne, Montreux, Sion, Visp) – **Winterthur:** Georg Streiff & Co. AG; Werner-Graf & Co. AG – **Worb:** O. Lädach's Erben – **Yverdon:** Carrel S.A.; Chs. Dubath Fils – **Zug:** Carl Bossard – **Zürich:** H. & A. Hefti; Küderli & Co.; Sponagel AG

Besser bauen mit Bangerter-Bausteinen

Borel-Hohlblocksteine

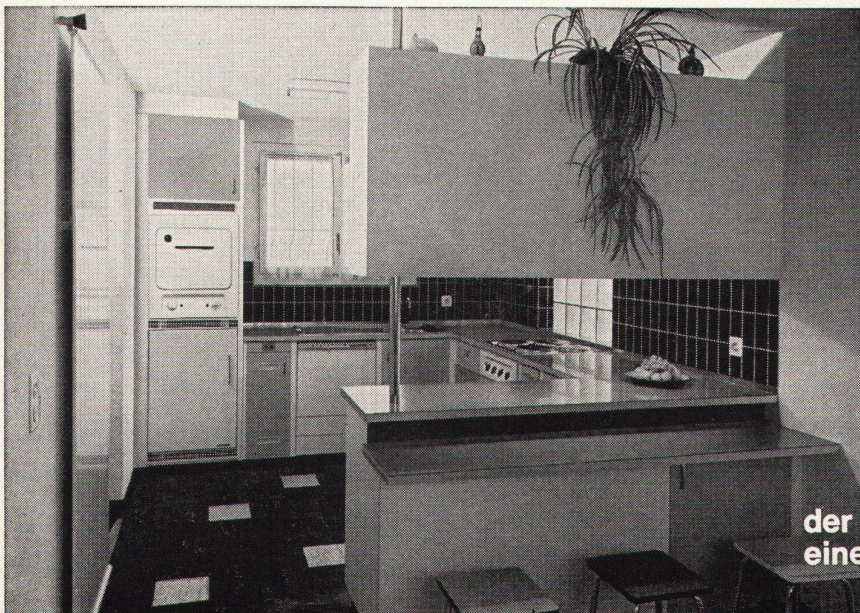
Grosses Format, günstige Preise, kurze Bauzeit

Zementsteine

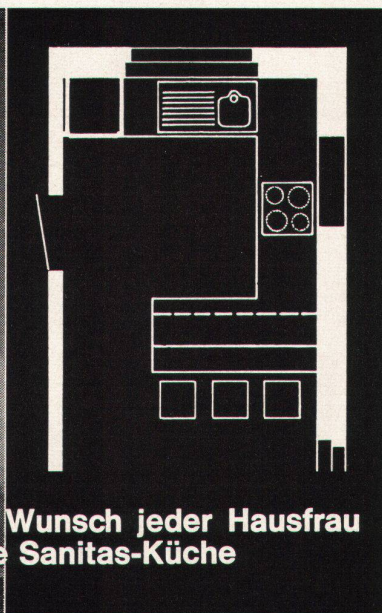
Normalsteine und Vollsteine.
Hohe Druckfestigkeit, handliches Format.

A. Bangerter & Cie AG, 3250 Lyss
Zementwaren und Bausteinwerke
Telefon 032 / 84 31 31

Bangerter Lyss



der Wunsch jeder Hausfrau
eine Sanitas-Küche



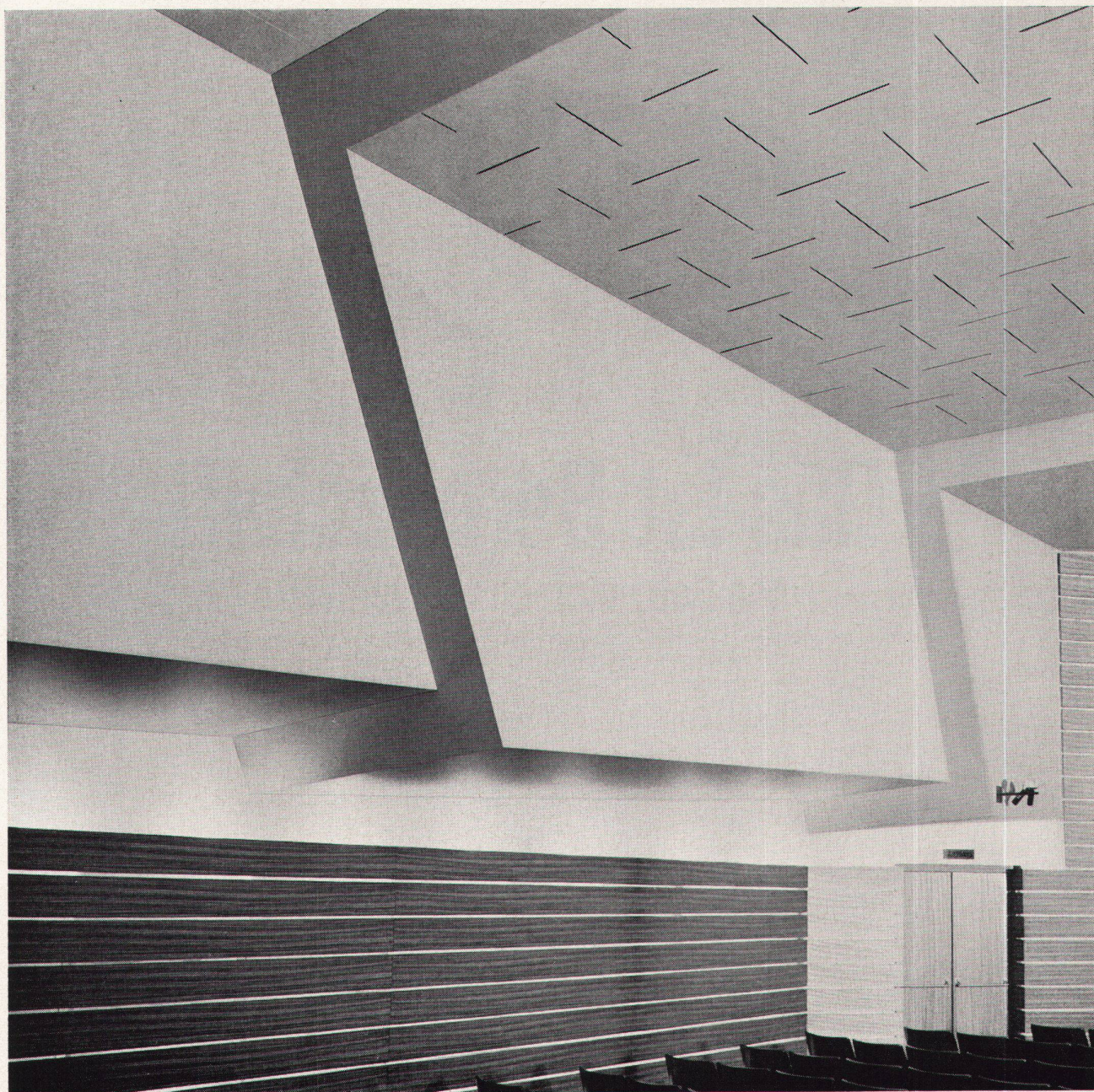
Sanitas AG
Sanitäre Apparate

Zürich Limmatplatz 7
Bern Effingerstr. 18
St. Gallen Sternackerstr. 2
Basel Kannenfeldstr. 22

Sanitas-Küchen sind modern, praktisch und werden nach den neuesten Gesichtspunkten des rationellen Ablaufes der Küchenarbeit gestaltet. Sie werden aber auch unter Berücksichtigung der örtlichen Verhältnisse und nach den individuellen Wünschen der Bauherrschaft geplant. Eigens dazu geschaffene Musterküchen erleichtern Ihnen die Auswahl in unseren Ausstellungen. Bitte besuchen Sie uns.

Trocken, fugenlos, feuerhemmend

die grossen Vorteile der **Gitro-Decken**



Kino Zentrum, Höngg Decken und Wände aus Gitro-Platten

Fritz Grob AG 8008 Zürich

Drahtzugstr.8 Tel.051/32 06 95



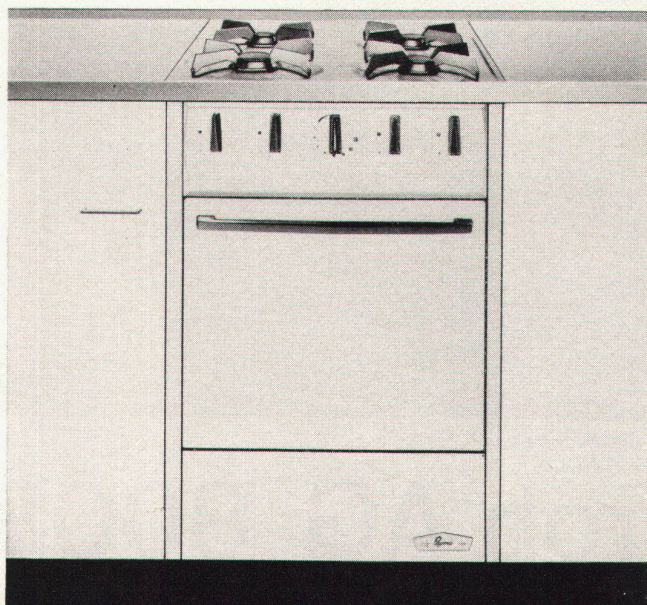
Gas ist Bereitschaft

Wenn Baby einfach Hunger hätte?

Dann wird es in 2 Minuten zufrieden sein. Denn sein Mami besitzt einen Gasherd, auf dem der Schoppen blitzschnell warm ist. Gas und Gasapparate sind jederzeit bereit, moderner denn je und so einfach zu bedienen. Deshalb lieben Mütter

Gas zum Kochen.

Gas, die lebendige Flamme – Gas, eine neuzeitliche Energie



Der neue Multigasherd für den Anschluss an jede Art von Gas. Moderne, handliche Schaltergriffe mit Drucksicherung. Formvollendete, rostsichere Pfannenträger aus Chromnickelstahl – leicht zu reinigen – sicheres Aufliegen des Kochgeschirrs. Extra grosser Backofen mit 2-Röhren-Schwenkbrennersystem; Unter- und Oberhitze getrennt regulierbar – Infragrill-Leistung. Bono baut seit Jahren Einbauherde. Bono, solid und bis ins letzte ausgedacht.

Moderne Schweizer Gasherde: Bono, Le Rêve, Mena-Lux

OEC

Kern, Wettingen



**FUNKTIONSSICHERES
STOPFBÜCHSOBERTEIL**

ARMATUREN VON OEDERLIN

Aktiengesellschaft OEDERLIN + CIE

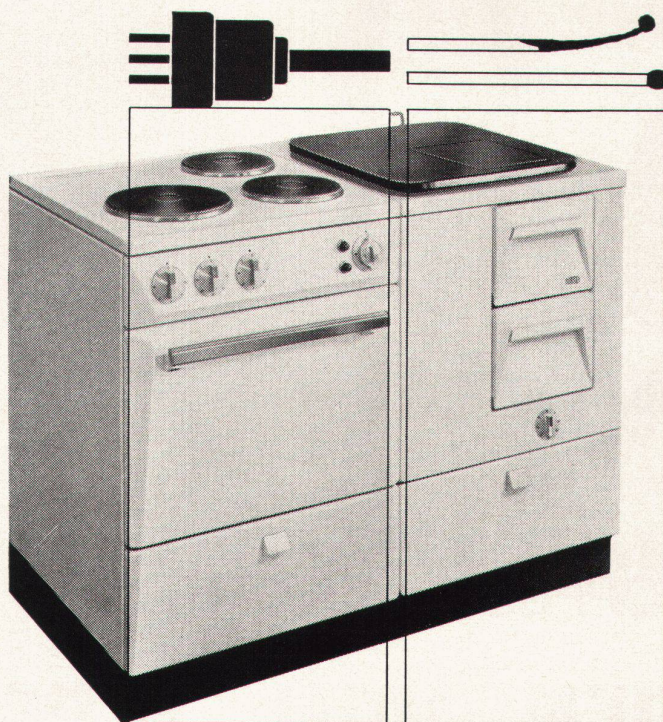
5401 Baden/Schweiz

Telephon 056 2 41 41



Fibres de Verre SA, 3, chemin de Mornex, Lausanne, Tel. 021 22 42 92
Glasfasern AG, Verkaufsbüro Zürich: Nüscherstr. 30, Tel. 051 27 17 15

Vertretungen: **Basel:** Hans Grob, Weinbergstraße 37, 4102 Binningen BL, Tel. 061 473051 **Bern:** O. Brandt, 3047 Bremgarten bei Bern, Tel. 031 233826 **Luzern:** H. Sidler, Mozartstraße 2, 6000 Luzern, Tel. 041 63527 **St. Gallen, Appenzell und Thurgau:** A. Hungerbühler, Dammweg 4, 9403 Goldach SG, Tel. 071 414483 **Zürich:** H. Zünd, Fliegerstraße 8, 8152 Glattbrugg, Tel. 051 836341 **Graubünden:** Walter Hemmi, Kreuzgasse 45, 7000 Chur, Tel. 081 24246 **Tessin:** C. Chiesa, Corso San Gottardo 52, 6830 Chiasso, Tel. 091 42670



Mit dem
Gütezeichen
des SVW

Elektroabteil mit Thermostat
und Signallampen.
Ausführung mit zwei bis vier
Platten.

Holz/Kohle-Abteil mit
Spezialkochplatten und Holz-
schubladen. Ausführung in
verschiedenen Größen.

TEL. 045 414 44
SURSEE-WERKE AG SURSEE/LU

Sursee-Kombiherde auf der ganzen Linie bevorzugt

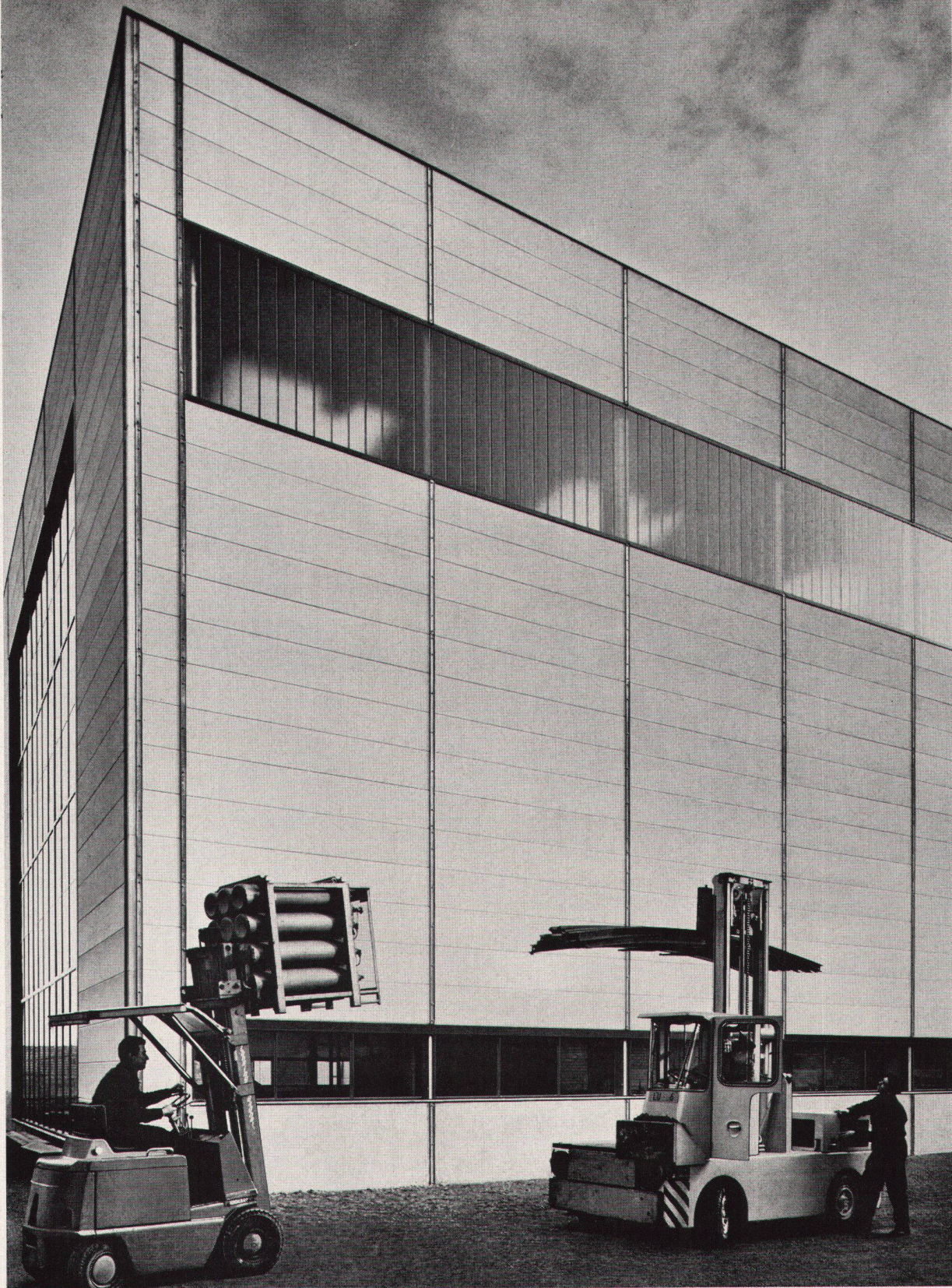
Ihre Eigenschaften: Solid und leistungsfähig im Betrieb. Einfach und schlicht in der Form. Komfortabel im Ausbau.

Sursee liefert ferner: Holz- und Gas-
herde, Öelöfen, Zentralheizungsherde
und Küchenkombinationen.

Kachelöfen, mit Sursee-Zentralhei-
zungsherden verbunden, verbreiten
wohlige Wärme in Stube und Haus.

Verlangen Sie unsere
Spezialprospekte.

SURSEE



SIPOREX

BELL Maschinenfabrik AG Kriens

Neubau Grossmaschinen- und Montagehalle
SIPOREX-Wand- und -Dachplatten

Stahlbauarbeiten BELL Maschinenfabrik AG Kriens

Architekt August Boyer dipl. Arch. ETH Luzern

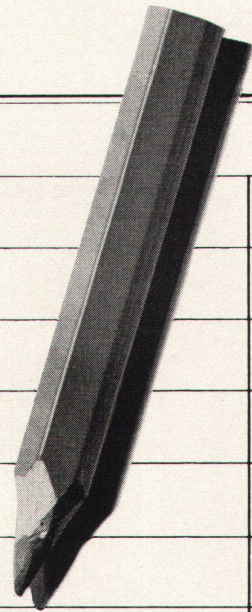
SIPOREX (SCHWEIZ) AG Hohlstr. 610 8048 Zürich Telefon 051-62 56 58
Wandplatten Dachplatten Trennwandplatten Leichtbausteine Isolierplatten



SIPOREX wird von 27 Fabriken in 17 Ländern
mit einer Gesamtjahresleistung von über 2 Millionen m³ produziert

WAS ERWARTEN SIE VON IHREM RADIATOREN- LIEFERANTEN?

| | |
|------------------------|---|
| | |
| Gussausführung | ✓ |
| Stahlausführung | ✓ |
| Sofortige Lieferung | ✓ |
| Moderne Formen | ✓ |
| Grosses Typensortiment | ✓ |
| Hohe Leistungsabgabe | ✓ |
| Qualitätsgarantie | ✓ |

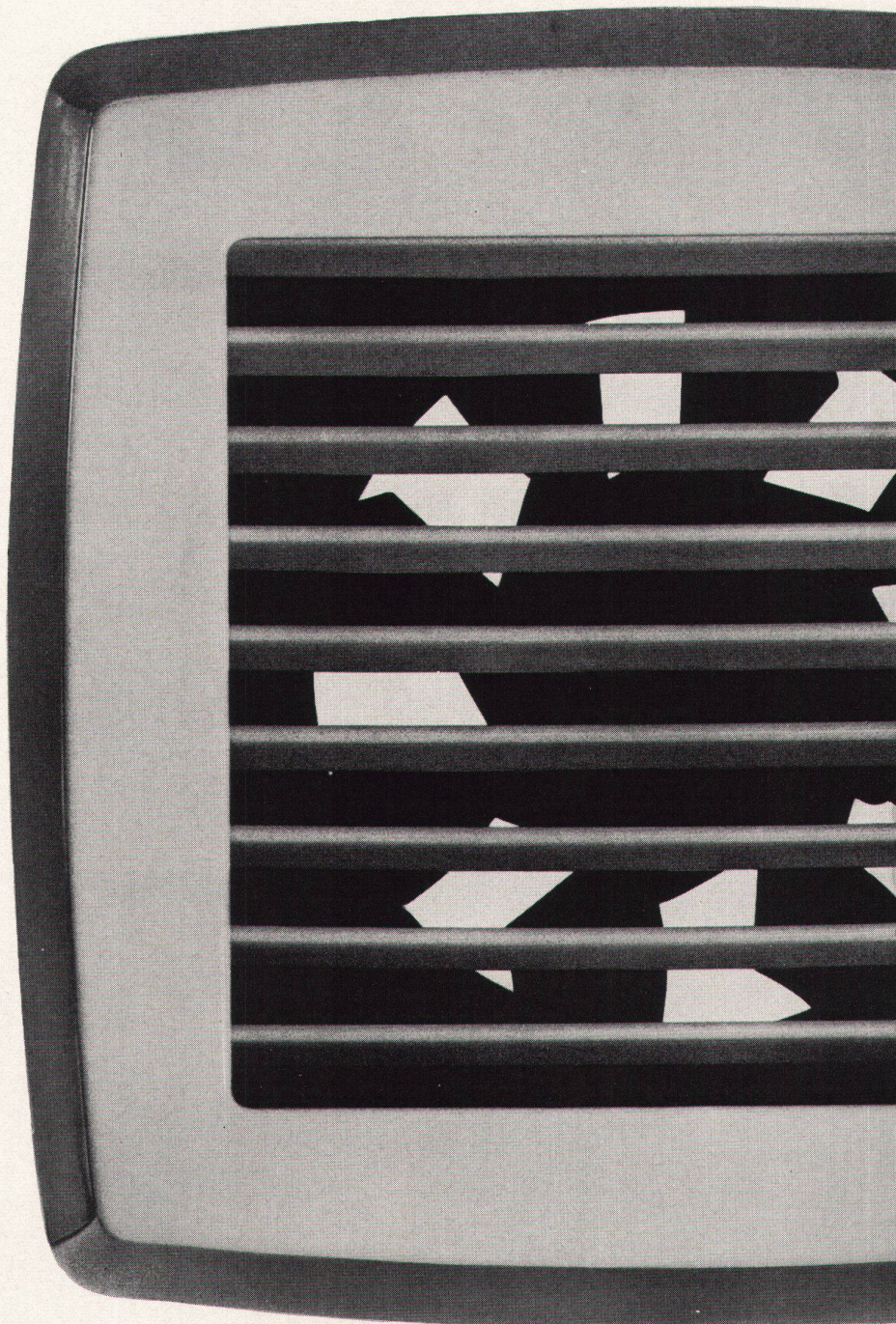


Unsere Produktions-Kapazität und lange, internationale Erfahrung bieten Ihnen Gewähr für einwandfreie und prompte Lieferung.

All dies bietet Ihnen Ideal Standard

IDEAL-Standard — Ihr verlässlicher Partner

4657 Dulliken SO Tel. 062/510 21



**Indola
Mauer-
u. Fenster-
ventilatoren
ideal für
Küchen
Büros
Restaurants
Hotels.
Ab Fr. 97.-**

Verkauf durch
Elektrofachgeschäfte

Auskünfte und Prospekte durch:

| | |
|-------------|--------------------------------------|
| Basel | Dreispitzstr. 32, Tel. 061 46 06 08 |
| Lausanne | Av. de Morges 161, Tel. 021 25 01 68 |
| St. Gallen | Zürcherstr. 178, Tel. 071 27 25 44 |
| Zürich 9/48 | Hohlstr. 419, Tel. 051 54 14 33 |

**Werner
Kuster AG.
Basel**

Drucklackierung? Ja!

Für eine einwandfreie Arbeit stehen Ihnen bei uns die geeigneten Überdrucklacke für Offset und Buchdruck zur Verfügung.

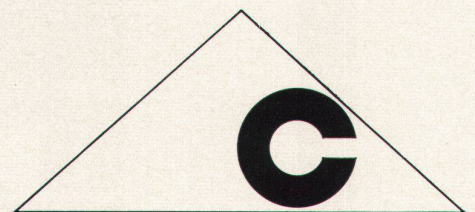
(Speziallacke für die naß-in-naß-Lackierung)

Colora Graphika AG

Federweg 22, 3000 Bern

Telephon 031 25 48 33

Telex 32591



Einer der vielen
Ygnis - Vorteile :
**Das
Türgelenk**

Wenn Fachleute von einem Kessel mit hundertprozentiger Heizfläche reden, so muss selbst in der Kesseltüre Wasser zirkulieren. Ygnis hat die ideale Lösung für die bewegliche Wasserführung gefunden. Hier ist sie: zu und von der Kesseltüre gefunden. Hier ist sie: Eine sinnvolle Kombination von einem massiven Türscharnier und absolut dichtem Rohrgelenk.

Ygnis - Heizkessel

Ygnis Kessel AG Luzern

Basel - Lausanne - St. Gallen - Zürich

GEBERIT-PVC-Spülkasten: betriebssicher, geräuscharm, unverwüstlich!

GEBERIT+



GEBERIT-PVC-Spülkasten
Nr. 10.000 mit Spülbogen
2" x 1 1/2", 28 x 21 cm,
für am Boden befestigtes
Klosett

GEBERIT+



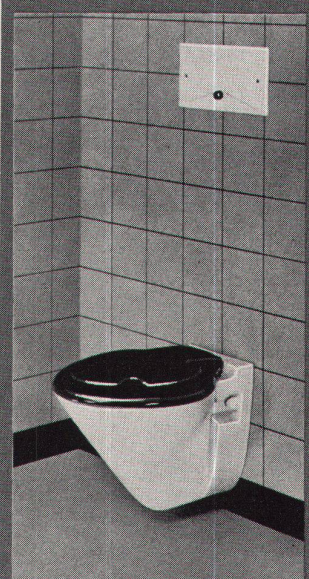
GEBERELLA-PVC-Spülkasten
Nr. 18.000 weiss oder farbig,
Deckel schwarz, Kastenboden
mit Befestigungsgarnitur,
Spülrohrbogen, Sitz- und
Bodenbefestigung Nr. 48.900,
passend zu GEBERELLA-
Klosett.

GEBERIT+



GEBERIT-PVC-Spülkasten
Nr. 10.000, mit Spülrohr
2" x 1 1/2", Länge 70 x 22 cm,
Nr. 44.020
für am Boden befestigtes
Klosett

GEBERIT+



GEBERIT-PVC-Spülkasten für
Wandebau Nr. 15.000, mit
Anschlussgarnitur Nr. 49.300
für an der Wand befestigtes
Klosett

**GEBERT+ CIE
Rapperswil am Zürichsee**

Techn. Beratungsdienst Rapperswil
055/20344
Service technique Lausanne
021/322781
Servizio tecnico Berna (Bern)
031/656444



spezialauskleidung seit 40 jahren erprobt

Ausführung nach den neuesten Richtlinien des Eidg. Amtes für Gewässerschutz, Bern

tankbau

otto schneider zürich



froburgstr. 188 zürich 6

telefon 051 - 26 35 05

WANDBEKLIEDUNG

die neueste Kollektion farbenfroh sauber solid schön

FLEXARMIT-DECOR

Verkauf durch
die Mitglieder
des Verbandes
der Schweiz.
Tapetenhändler

Färberei
Schlieren AG,
Tel. 051/98 72 01



Strässle Söhne + Co.
Polstermöbelwerkstätten
Kirchberg SG

S



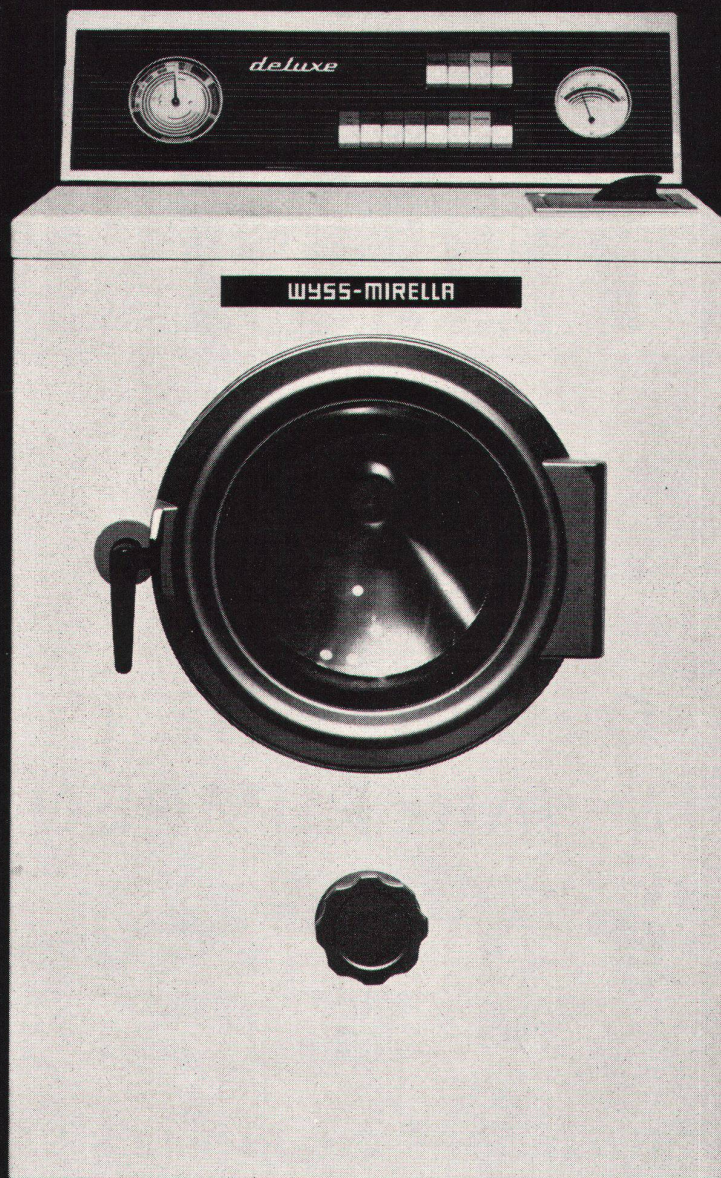
Besuchen Sie mit Ihrem Wohnberater die grösste Spezial-Polstermöbel-Ausstellung der Schweiz in Kirchberg SG

Verkauf nur durch gute Fachgeschäfte

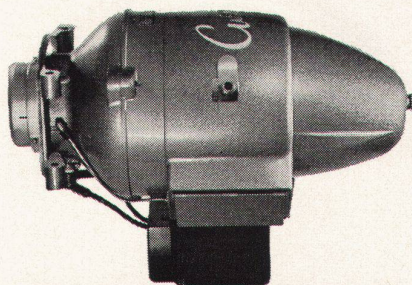
WYSS-MIRELLA

die zuverlässige vollautomatische

Verlangen Sie Prospekte
Gebrüder Wyss Waschmaschinenfabrik
6233 Büren Telefon 045 - 3 84 84



BEQUEM SICHER SPARSAM



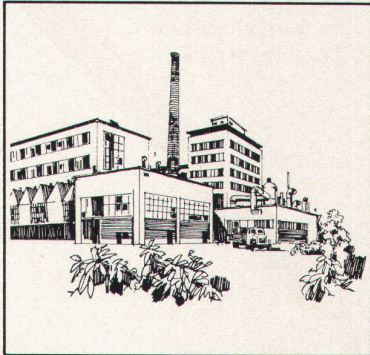
OELBRENNER
UMWÄLZPUMPEN



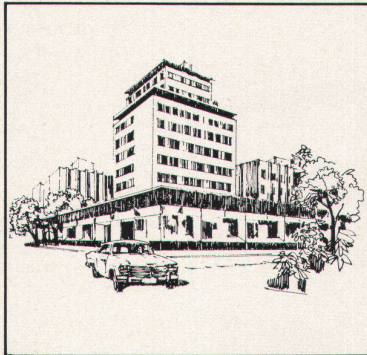
ATELIERS DES CHARMILLES SA
USINE DE CHÂTELAINE

EUBÖOLITH

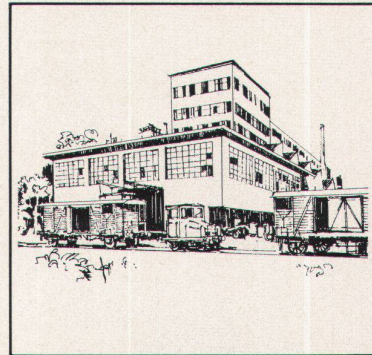
in Fabriken



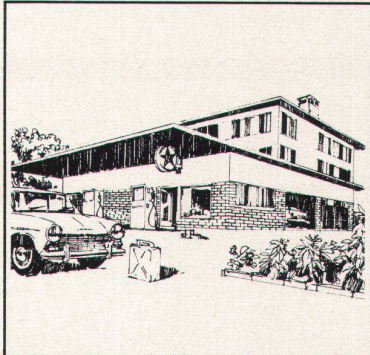
in Geschäftshäusern



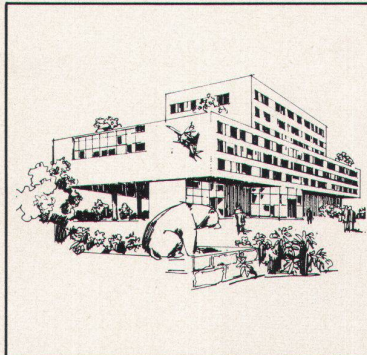
in Lagerhäusern



in Garagen



in Schulen



in Wohnbauten



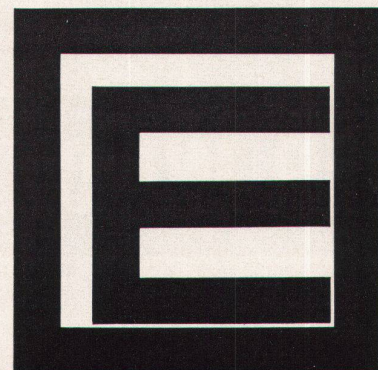
Kommen Sie mit Ihren Boden-Problemen zu uns!

Die Planung von Fussböden wirft Probleme und Fragen auf. Schon bei der Unterkonstruktion und erst recht bei der Bestimmung des richtigen Fertigbelages. Wie muss der Beton vorbereitet werden? Welche Unterlage eignet sich am besten zur Aufnahme eines bestimmten Fussbodens? Welchen Anforderungen muss ein Industriefussboden gerecht werden? Welche Stärke ist zur Erreichung einer genügenden Isolation erforderlich? Welche Materialien sind die richtigen für Trittschalldämmung? Für Wärmeisolation? Als erfahrener Baufachmann entscheiden Sie nicht allein. Sie setzen sich mit einer angesehenen Fachfirma in Verbindung, um diese Fragen mit ihr gemeinsam zu lösen.

Wenden Sie sich an uns — Ihre Probleme sind unsere Probleme! Ein Team von

ausgesuchten Fachleuten steht zu Ihrer Verfügung, eine seriöse Beratung ist Ihnen sicher. Jeder Auftrag wird mit der gleichen Sorgfalt ausgeführt, ob es sich nun um 100 m² oder 10000 m² handelt. Euböolith-Steinholzfussböden und Maxidur-Hartbetonbeläge haben sich in der Industrie bewährt. Sie sind Produkte jahrzehntelanger Erfahrung. Aber auch die neuesten Erkenntnisse auf dem Gebiet der Unterlagsböden wurden für Sie ausgewertet.

Sei es in Fabriken oder Lagerhäusern, in Schulen, Kasernen, Garagen, Geschäftshäusern . . . eines haben alle Euböolithprodukte gemeinsam: sie sind äusserst wirtschaftlich. Euböolith — Qualität aus Erfahrung.

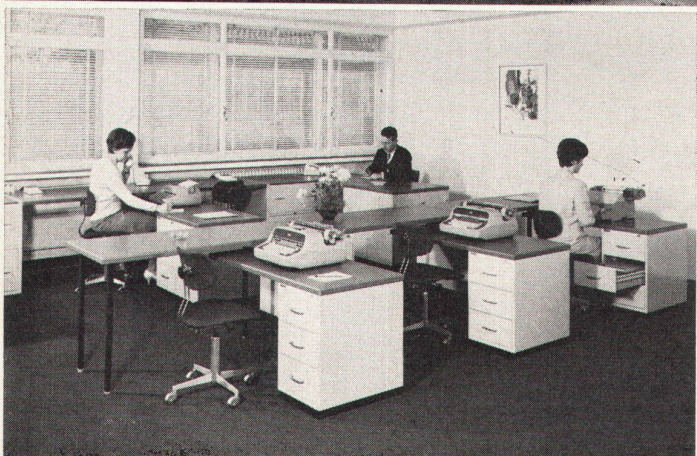


Euböolithwerke AG, 4600 Olten

POHLSCHRÖDER

Büromöbel in Stahl

Bessere Arbeitsplätze - schönere Büros

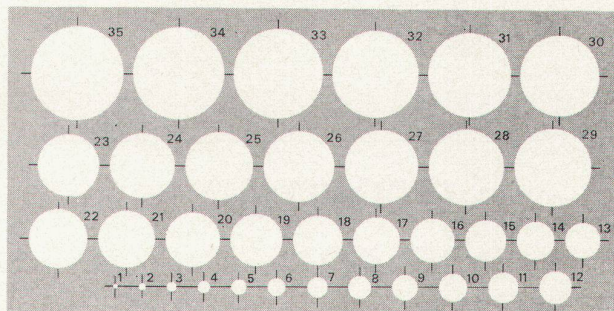
**POHLSCHRÖDER**

Zeichenschränke in Stahl

Ordnung und Übersicht in der Planablage

**GRAB+WILDI AG**8023 Zürich Seilergraben 53 und 59
Telephon 051 24 35 88 und 34 61 888902 Urdorf bei Zürich
Telephon 051 98 76 67Ausstellung in Zürich - Vertretung für Kanton Zürich,
Teil Aargau, Ost- und Zentralschweiz, Graubünden, Tessin und Liechtenstein

STANDARDGRAPH

Schriftschablonen
Technische Zeichenschablonen
Schreib- und Zeichengeräte

STANDARDGRAPH

Schriftschablonen gibt es für 30 Schriftarten und die verschiedensten Schriftgrößen.

STANDARDGRAPH

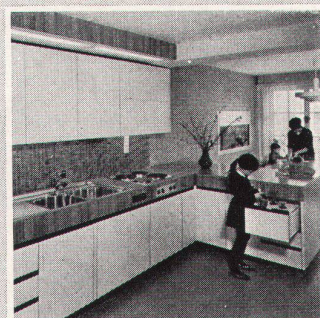
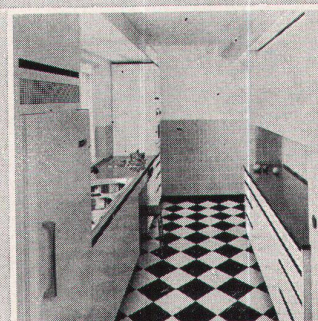
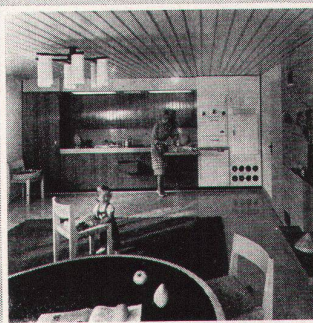
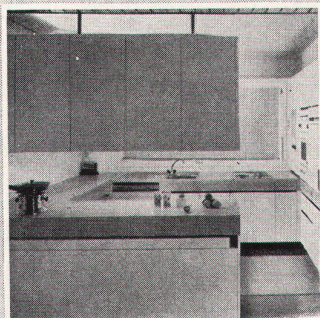
Zeichenschablonen sind praktisch für alle technischen Fachgebiete in großer Auswahl vorhanden.

STANDARDGRAPH

Schrift- und Zeichenschablonen werden mit höchster Genauigkeit hergestellt und ergeben mit den Standardgraph-Schreib- und Zeichengeräten tadellos saubere und regelmäßige Striche.

Standardgraph-Produkte sind im guten Fachgeschäft erhältlich.

Generalvertretung für die Schweiz
Kern & Co. AG 5001 Aarau



Ist es schwierig, gute Küchen zu bauen? Wenn Erfahrung, Können, Fachleute, erstklassige Materialien und eine moderne Fabrik zur Verfügung stehen, ist es keine Hexerei. Auf keine dieser Voraussetzungen aber möchten wir verzichten – darum steht der Name BONO als Symbol für eine gute Küche.

1 ... weil wir nur Küchen herstellen, sind wir auf diesem Gebiet führend. Bitte Dokumentation anfordern. Postkarte oder Telefon genügt.



BONO-Küchen

Bono-Küchen AG
5013 Niedergösgen
☎ 064 4114 63

Schweizer Monatsschrift für
Architektur
Kunst
Künstlerisches Gewerbe

werk

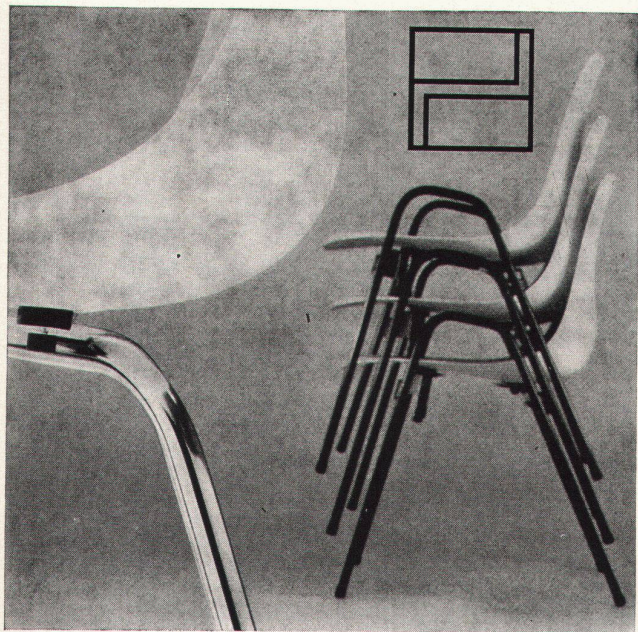
Abonnementspreis:
Auslandsabonnement
für 12 Monate sFr. 48.–

Verlag WERK, Winterthur
Technikumstraße 83
Postfach 210

Post- abonnements- verkehr

Das WERK kann in folgenden Ländern im Postabonnementsverkehr abonniert, bestellt und in der Währung des Landes bezahlt werden

Belgien, Dänemark, Deutschland (Westzone), Finnland,
Frankreich, Holland, Italien, Luxemburg, Marokko,
Norwegen, Österreich, Portugal, Schweden, Vatikanstaat



Polyester und Stahl - funktionelle Komponenten in überzeugender Form: das Kunststoffprogramm von Wilkhahn. Ein Programm, das es in sich hat. Kennen Sie es? Wenn nicht - Karte genügt. **Wilkhahn Sitzmöbel!**

3256 Eimbeckhausen

Spengler



arbeiten

JAKOB **SCHERRER** SÖHNE

Ob gross oder klein,
ob in Kupfer, Aluman
oder verzinktem Eisenblech:
wir pflegen jedes Detail!

Allmendstrasse 7 Zürich 2/59
Tel. 051/25 79 80

The INTERNATIONAL Building Exhibition

OLYMPIA LONDON

17 NOVEMBER-1 DECEMBER 1965

Montag, Mittwoch, Samstag 10-18 Uhr

Dienstag, Donnerstag, Freitag 10-20 Uhr



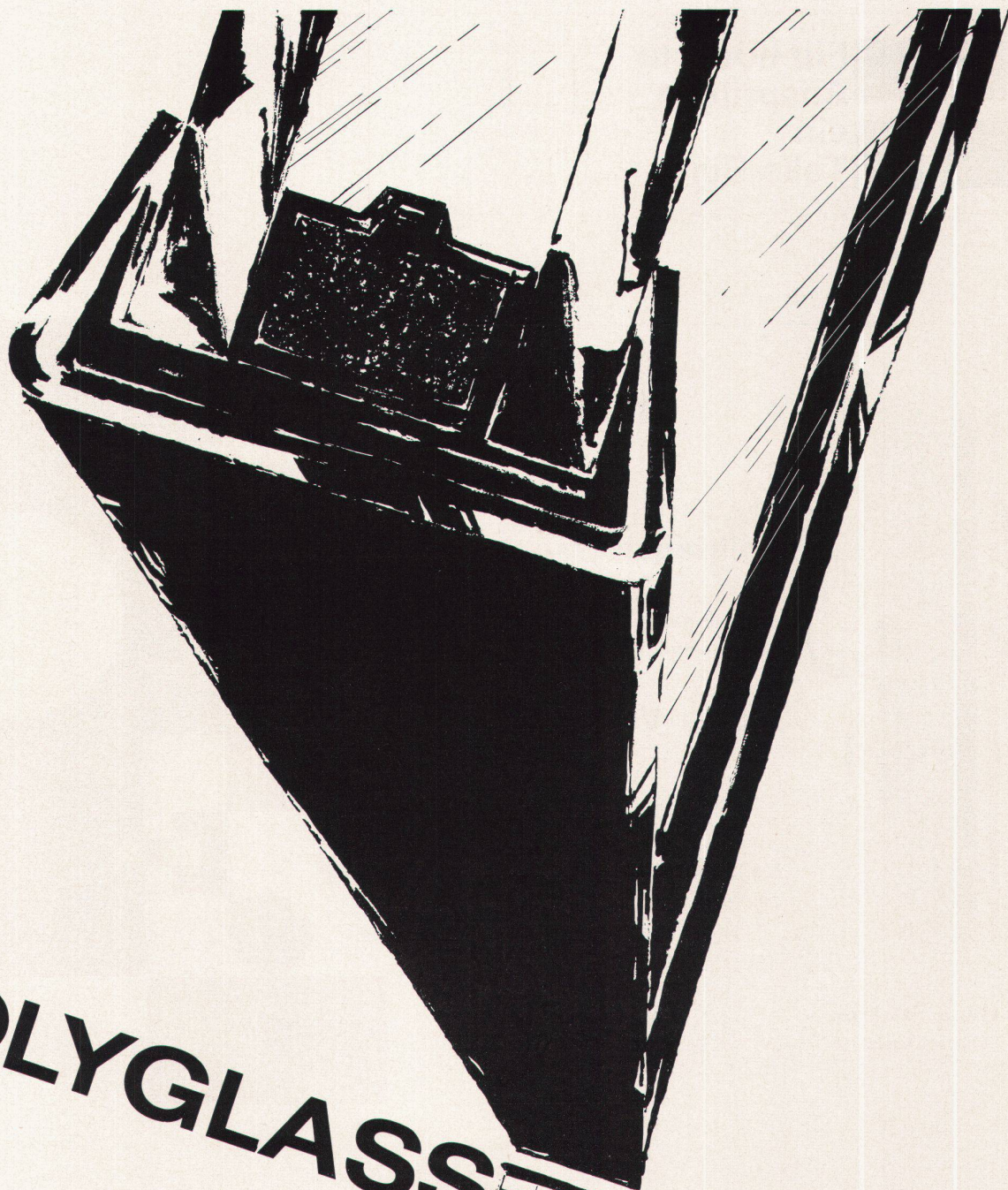
Die Ausstellung 1965 vereinigt unter einem Dach die größte Gruppe von Ausstellern, die der Bauindustrie dienen. Das diesjährige Thema «Bauen für das Volk» wird an allen Ständen der Olympia veranschaulicht. Die Aussteller werden zeigen, wie die Bauindustrie den Bedürfnissen der verschiedenen Bevölkerungsschichten dient.

Der Katalog, der Ihnen eine gute Planung Ihres Besuches ermöglicht, kann zum voraus bezogen werden gegen Einzahlung von sFr.4.20 an:

The Building Exhibition
(Room E 140)
11 Manchester Square
London W 1
Telex 24591

Mitglied der Vereinigung
Internationaler Messen





POLYGLASS

Verkauf durch den Glasgrosshandel

Das mehrscheibige
Isolierglas
aus "Duplex" - Spiegelglas
oder aus Fensterglas
wird von **einem**
rostfreien Stahlrahmen
umschlossen.



Generalvertretung für die Schweiz: O. CHARDONNENS A.G., Genferstrasse, 21 - 8027 Zürich - Tel.: 051/25.50.46

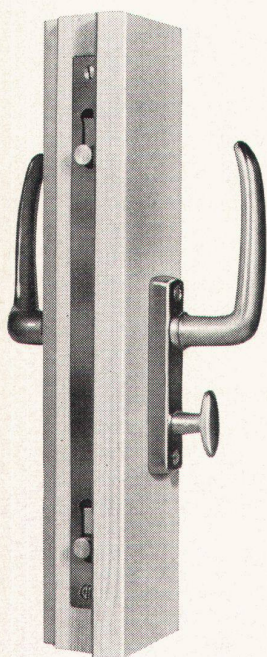
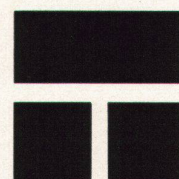
GLACERIES DE SAINT-ROCH s.a.

DIVISION GLACERIES DE LA SAMBRE • AUVELAIS • BELGIEN

**Für höchste
Ansprüche
ein
Telle-Büro**



Telle-Büromöbel AG
Windisch
Telefon (056) 41389



Hansch

Rollriegelverschluß

speziell geeignet für 1flüglige
Fenster und Türen mit

Isolier-Verglasung

Verlangen Sie bitte Detail-
zeichnungen

Hans Schärer
Baubeschlägefabrik

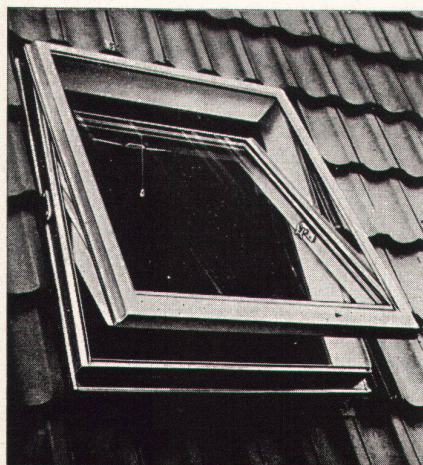
Rupperswil AG
Telephon (064) 34269

Clichés Schwitter AG Basel

Allschwilerstrasse 90
Telefon 061 38 88 50

Zürich
Stauffacherstrasse 45
Telefon 051 25 67 35

Bureau Lausanne
Avenue de la Gare 44
Telefon 021 22 86 75



BLEFA WOHNRAUM-DACHFENSTER

passend für jede Bedachungsart, sind zweckvollendet in der Konstruktion, leicht und sicher in der Handhabung, mit isolierender Ganzglas-Doppelscheibe und mit Eindeckrahmen. Die Lieferung erfolgt **einbaufertig**.

| Größen (Kastenaussenmass) | Verkaufspreise | Zuschlag für Rollstore |
|---------------------------|----------------|------------------------|
| I 49 × 87 cm | Fr. 298.— | Fr. 15.— |
| II 65 × 87 cm | Fr. 384.— | Fr. 17.— |
| III 80 × 120 cm | Fr. 482.— | Fr. 20.— |
| IV 105 × 120 cm | Fr. 585.— | Fr. 23.— |

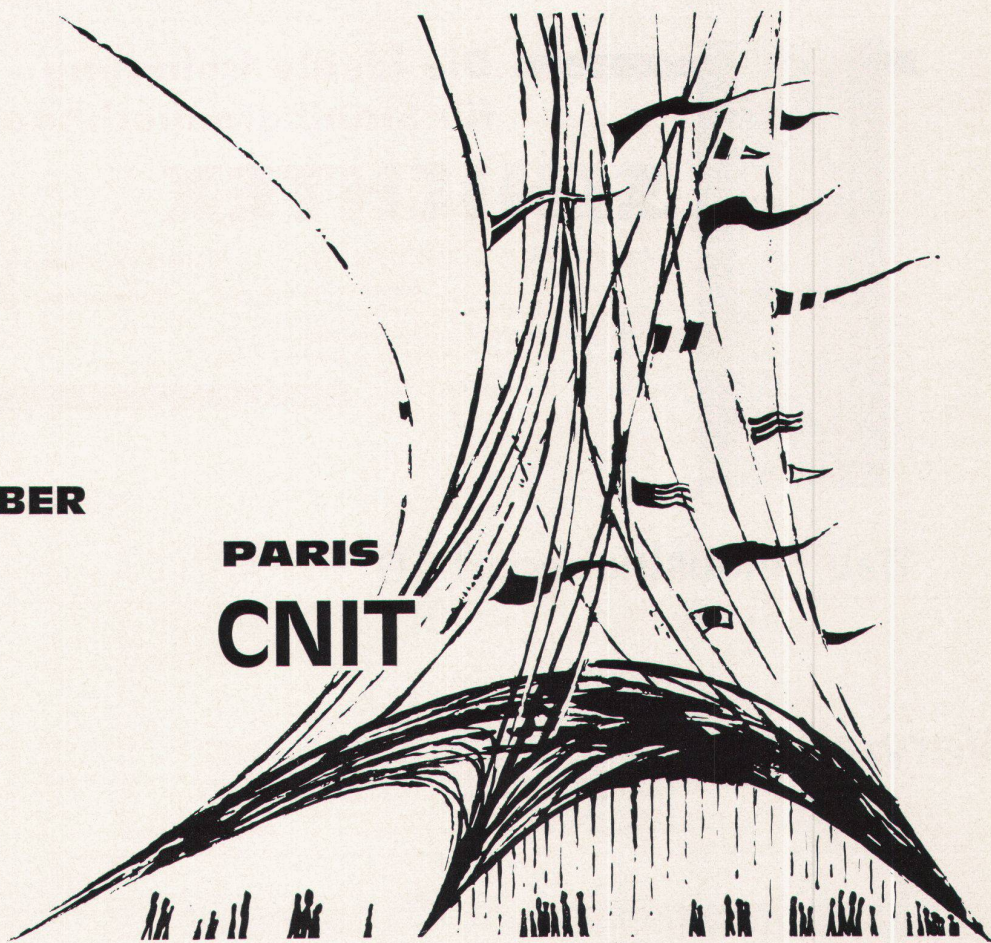
Vertretung für die Schweiz:

Schoop+Co.

Aktiengesellschaft
Mellingerstrasse 48
5400 Baden
Telephon 056 2 50 40

**18.
BIS
28.
NOVEMBER
65**

**PARIS
CNIT**



DIE BIENNALE SÄMTLICHER FACHLEUTE DER BAUBERUFE.

BATIMAT

5. INTERNATIONALE AUSSTELLUNG FÜR BAUSTOFFE, BAUTEILE UND INNENAUSBAU.

BATIMAT vereinigt die europäische Baulite.

15 Nationen stellen ihre besten Fabrikate auf den 80'000 m² der C.N.I.T. aus.

"Angesichts der immer moderneren Bedürfnisse ist das Baufach in ständiger Entwicklung".

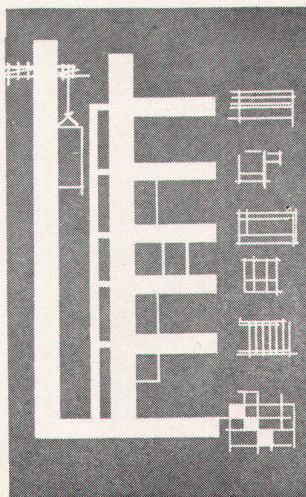
Sämtliche Fachleute der Bauberufe sollten BATIMAT besuchen, um über die neuen Methoden und neuen Produkten auf dem Laufenden zu sein.

BESUCHEN SIE BATIMAT VOM 18. BIS 28. NOVEMBER

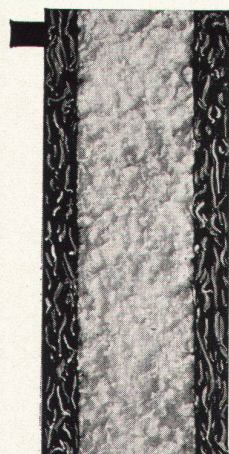
Geöffnet von 9.30 bis 18.30 Uhr
Dienstag, 23. und Freitag 26. bis 22.00 Uhr geöffnet.

Auskünfte beim Sekretariat der Ausstellung :

BATIMAT - 1 avenue Niel, PARIS 17^e
Tel. : 425-96-98 und 380-39-86



ROHBAU
MATERIALIEN
METALLGERÜSTE
HOLZKONSTRUKTIONEN
DACHBEDECKUNG
ISOLIERUNG - VERDICHUNGEN
ELEKTRIZITÄT
HEIZUNG - LÜFTUNG
SCHLOSSEREI - EISENWAREN
SANITÄRE INSTALLATIONEN - SPENGLEREI
KÜCHENEINRICHTUNGEN
BODENBELÄGE
SCHIEBEWÄNDE - SCHEIDEWÄNDE
MALEREI U.S.W.



Die ideale Isolierung
für Stahlbetonhochbau

SCHICHTEX

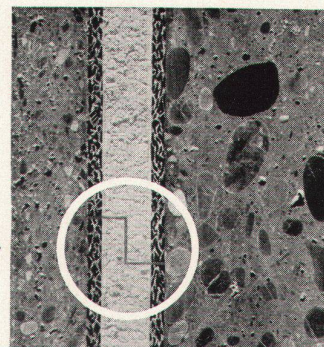
HARTSCHAUM-SCHICHTPLATTE

abscherfest

Größe der Platten 200 x 50 cm

| Stärke | Gewicht | Wärmedurchlaßwiderstand |
|--------|---------|--|
| 25 mm | 5 kg | 0,554 m ² h °C/kcal (DIN-Werte) |
| 35 mm | 6,5 kg | 0,840 m ² h °C/kcal |
| 50 mm | 7,5 kg | 1,268 m ² h °C/kcal |

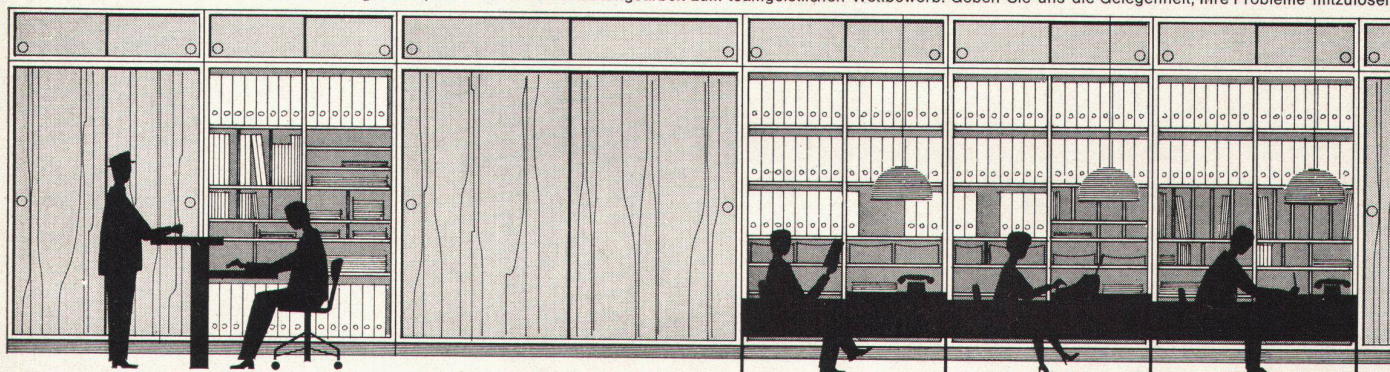
Falz verhindert
Kältebrücken



Bau+Industriebedarf AG 4002 Basel, Lange Gasse 19, Telefon 061 35 20 65

Verwaltung

Administration ist in jedem Betrieb, in jedem Sektor Schlüsselstellung und Lebensnerv. Betriebsablauf und Arbeitsklima des Gesamtbetriebes sind weitgehend von der präzise eingespielten Administration und ihrer zweckmässigen Einrichtung abhängig. - Weltberühmte dänische Raum- und Betriebswissenschaftler zeigen den neuen Weg zu technisch vollkommenen und doch menschlichen Verwaltungsräumen. Die beweglichen SW-Schrank- und Regalelemente übernehmen, verwahren, klassieren alles und jedes. SW-Elemente sind der grosse Ordnungsfaktor im Betrieb, dazu gehören wirklich bequeme Sessel und leichte Arbeitstische (keine Archive). Es braucht noch Licht, Luft, Sonne und menschliche Vorgesetzte, dann führt die Verwaltungsarbeit zum teamgeistlichen Wettbewerb. Geben Sie uns die Gelegenheit, Ihre Probleme mitzulösen.



Zingg-Lamprecht AG in Zürich: «Dansk Kunst» Claridenstr. 41, Hauptgeschäft am Stampfenbachplatz
Zingg-Lamprecht SA intérieur danois, Lausanne: 19, avenue Villamont.

zingg-lamprecht

bator lift ag

Herzogenbuchsee

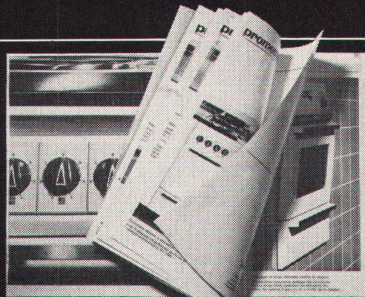
Tel. 063 52244

Falt-, Schiebe-, Klapp-, Hallen- und
Boxentore

Kranklappen, Stapelwände,
Antriebe, Steuerungen, Signal-
anlagen, ölhydraulische Aufzüge

prometheus

BEL-DOOR Einbau-Kochherd



Das BEL-DOOR Programm:
Einbau-Kochherde
Freistehende Kochherde
Einbau-Rechauds
Einbau-Backöfen
Einbau-Wärmeschränke

Prometheus AG, 4410 Liestal
Telephon 061-84 44 71

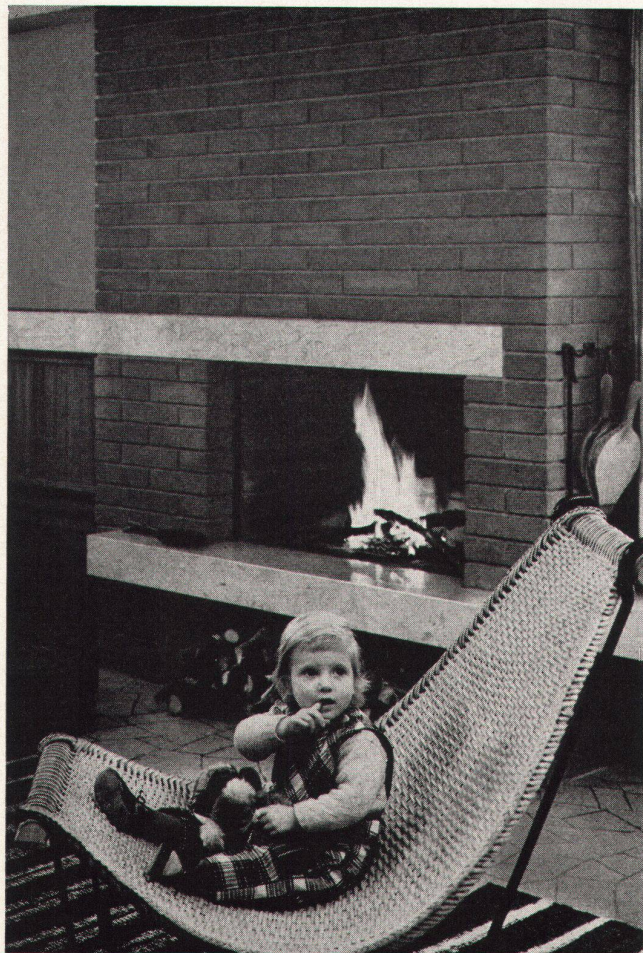
BON

Senden Sie bitte den Übersichtsprospekt für
Prometheus BEL-DOOR-Apparate W19

Name _____

Strasse _____

Ort _____



alcafire

Die geglückte Kombination der modernen, automatischen **Cheminée-Heizung** für Einfamilien- und Ferienhäuser (bis 25 000 WE/h) und dem gediegenen, individuellen Cheminée mit dem hohen Wirkungsgrad.

Die bestechenden Vorteile der ALCAFIRE-Cheminée-Heizung:

Bedeutende Baukostensparnis

Kein Heizraum (d. h. Kellergeschoß) erforderlich

Nur ein Kamin notwendig

Günstig in Herstellung und Betrieb

Bisher unbekannt vielseitige Heizung

alcafire

alcafire

alcafire

alcafire

als offener Kamin, der Inbegriff

der Behaglichkeit

als kombinierte Warmwasser-

heizung

Ideal für dauerbewohnte Ein-

familienhäuser

als kombinierte Warmluftheizung

für Ferienhäuser

Anspruchslos in Bedienung und

Wartung

Kurze Aufheizzeit, keine Einfrier-

gefahr

als komplette Anlage. Frei ge-

staltbar in Materialwahl und Aus-

führung, sauber im Betrieb und

zuverlässig im Service. Leicht

umstellbar auf andere Heizart

und Brennstoffe

rüegg

Walter Rüegg, Cheminéebau, 8126 Zumikon, Kapfstr. 10
Telephon (051) 90 35 24



**Kunststoff-
Schubladen**



Die leichten und formschönen WEZ-Schubladen schaffen Raum und Ordnung. Dazu sind sie stabil, gut abwaschbar und beständig gegen Säuren. Dank den genormten Gleitschienen ist die Montage an Tischen, Regalen usw. spielend einfach. WEZ fabriziert Schubladen in 3 Normgrößen und 6 Farben. Verlangen Sie Prospekte mit Preisangaben.

WEZ Kunststoffwerk AG 5036 Oberentfelden
Tel. 064 43 17 51

IM FRACK AUF DER BAUSTELLE

Man kann auch im Frack auf der Baustelle arbeiten, aber der Frack ist nicht ganz die richtige Arbeitskleidung. Genausowenig braucht man Schaumstoffe mit hohem Raumgewicht dort einzusetzen, wo es nicht erforderlich ist. An Schaumstoffe unter befahrenen Betonfußböden zum Beispiel werden andere Anforderungen gestellt als an Isoliermaterialien in Wänden und Decken. Deshalb gibt es Schaumstoffe aus STYROPOR mit verschiedenem Raumgewicht, die sich durch ihre mechanische Festigkeit und Wärmedämmwirkung unterscheiden. Selbstverständlich gibt es diese verschiedenen Raumgewichtsklassen alle auch in schwer entflammbarer oder ölbeständiger Einstellung. Sie können bei Schaumstoffen aus STYROPOR die Qualität wählen, die sowohl in technischer als auch in preislicher Hinsicht Ihren Anforderungen gerecht wird. Sie brauchen also keine Eigenschaften einzubauen (und zu bezahlen), die nicht erforderlich sind. Sie brauchen nicht im Frack auf der Baustelle zu arbeiten!

Styropor **BASF**

Badische Anilin- & Soda-Fabrik AG · Ludwigshafen am Rhein



BASF 1865
1965

Unsere Vertretung für die Schweiz:
Organchemie AG
Bellerivestraße 67 · Zürich · Tel. 471920

Pierre Dubaut
 Peter Nathan
 Hans E. Bühler

Géricault

Eine einzigartige Publikation über Géricault, die zum erstenmal die schweizerische Sammlung Hans E. Bühler lückenlos in 26 mehrfarbigen, 34 einfarbigen Tafeln und 12 Seiten Text zeigt. Den einleitenden Text schrieb der bekannte Géricault-Kenner Pierre Dubaut, dem sich eine eingehende Deutung der Werke von Géricault aus der Feder von Peter Nathan und ein Bekenntnis zur Kunst Géricaults als dem großen Pferdemaler von Oberst Hans E. Bühler anreihen.



Bestellungen nehmen entgegen:

die Buchhandlungen und der Verlag BW-Presse Winterthur, Telephon (052) 2 22 52

Der/Die Unterzeichnete bestellt

Name des Bestellers _____



Exemplar(e) Géricault zu Fr. 57.-
 an nebenstehende Adresse

Genaue Adresse _____

Datum _____



FÜR WÄRME + WARMWASSER

40 % Einsparungen an Betriebskosten...

Gegenüber einer Heizanlage und separaten Boilern sind mit einer **BICALOR**-Anlage Einsparungen von 40 % an Betriebskosten für die Heizung ohne weiteres möglich. Je nach Größe des Objektes kann dies fünfhundert, tausend, aber auch dreitausend Franken an jährlichen Einsparungen ausmachen!

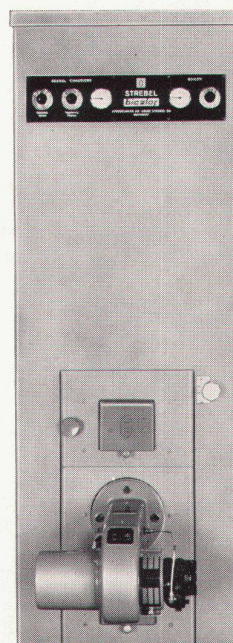
Dennoch, ein **BICALOR** liefert Ihnen praktisch unbeschränkt Warmwasser. Die automatisch gesteuerten **BICALOR**-Anlagen passen sich jedem Wärme- und Warmwasserbedarf sowie allen

Schwankungen der Außentemperatur augenblicklich an.

Ein weiterer **BICALOR**-Vorteil:

BICALOR-Kombikessel sind aus Guß! Sie wissen ja bestimmt aus eigener Erfahrung: Gußkessel sind wirtschaftlich, sie haben eine unglaubliche Lebensdauer. Hunderttausende stehen seit Jahrzehnten in täglichem Betrieb, und Gußkessel mit einer 40jährigen Betriebsdauer sind noch lange keine Seltenheit!

Möchten Sie weitere **BICALOR**-Vorteile kennenlernen? Mit ausführlichen Unterlagen oder Auskunft stehen wir Ihnen jederzeit gerne zur Verfügung.



bicalor

STREBELWERK AG
ROTHRIST
Tel. 062 7 44 71

Wohlfahrtshäuser mit *Leca*[®]-Elementen



Leca-Fassadenelemente an der Fabrikantenne der Firma
Ideal Standard, Dulliken

Planung: R. Rhiner, Architekt, Dulliken

Statik: E. Pfister, Ingenieurbüro, Olten

Bauausführung: Jäggi AG, Bauunternehmung, Olten



15

Vorfabrizierte *Leca*-Fassadenelemente eignen sich nicht nur für grosse Industriebauten. Auch kleinere Objekte lassen sich damit wirtschaftlich ausführen, wenn Architekt und Bauherr Sinn für das Bauen mit vorfabrizierten Elementen besitzen. Das heisst: mit wenig Plattentypen auskommen, damit vom einzelnen Typ eine möglichst grosse Serie rationell hergestellt werden kann. Dieses Ziel wurde bei dieser architektonisch ansprechenden Fabrikantenne erreicht.

Ihre Benützer — die Arbeiter und Angestellten, die hier die Verpflegungspausen verbringen — achten vielleicht weniger auf das Äussere. Sie schätzen umso mehr die Behaglichkeit im Innern. Hier herrscht dank der hohen Isolierfähigkeit der *Leca*-Elemente ohne zusätzliche Isolationen ein ausgeglichenes Raumklima.

Leca-Elemente bestehen aus Beton, der statt Sand und Kies *Leca*-Blähton als Zuschlagstoff enthält.

Leca besitzt hervorragende materialtechnische Eigenschaften; es ist leicht, hochisolierend, feuerbeständig und schallhemmend. *Leca* ist ein gründlich erprobter Isolier- und Leichtbaustoff.

AG HUNZIKER + CIE

Baustoff-Fabriken in Zürich, Bern, Brugg, Döttingen, Landquart, Olten und Pfäffikon SZ