

Zeitschrift: Das Werk : Architektur und Kunst = L'oeuvre : architecture et art
Band: 52 (1965)
Heft: 10: Einfamilienhäuser

Artikel: Wohnhaus in Shipton-under-Wychwood, Oxfordshire, England :
Architekten Stout & Litchfield, London

Autor: [s.n.]

DOI: <https://doi.org/10.5169/seals-40524>

Nutzungsbedingungen

Die ETH-Bibliothek ist die Anbieterin der digitalisierten Zeitschriften auf E-Periodica. Sie besitzt keine Urheberrechte an den Zeitschriften und ist nicht verantwortlich für deren Inhalte. Die Rechte liegen in der Regel bei den Herausgebern beziehungsweise den externen Rechteinhabern. Das Veröffentlichen von Bildern in Print- und Online-Publikationen sowie auf Social Media-Kanälen oder Webseiten ist nur mit vorheriger Genehmigung der Rechteinhaber erlaubt. [Mehr erfahren](#)

Conditions d'utilisation

L'ETH Library est le fournisseur des revues numérisées. Elle ne détient aucun droit d'auteur sur les revues et n'est pas responsable de leur contenu. En règle générale, les droits sont détenus par les éditeurs ou les détenteurs de droits externes. La reproduction d'images dans des publications imprimées ou en ligne ainsi que sur des canaux de médias sociaux ou des sites web n'est autorisée qu'avec l'accord préalable des détenteurs des droits. [En savoir plus](#)

Terms of use

The ETH Library is the provider of the digitised journals. It does not own any copyrights to the journals and is not responsible for their content. The rights usually lie with the publishers or the external rights holders. Publishing images in print and online publications, as well as on social media channels or websites, is only permitted with the prior consent of the rights holders. [Find out more](#)

Download PDF: 01.08.2025

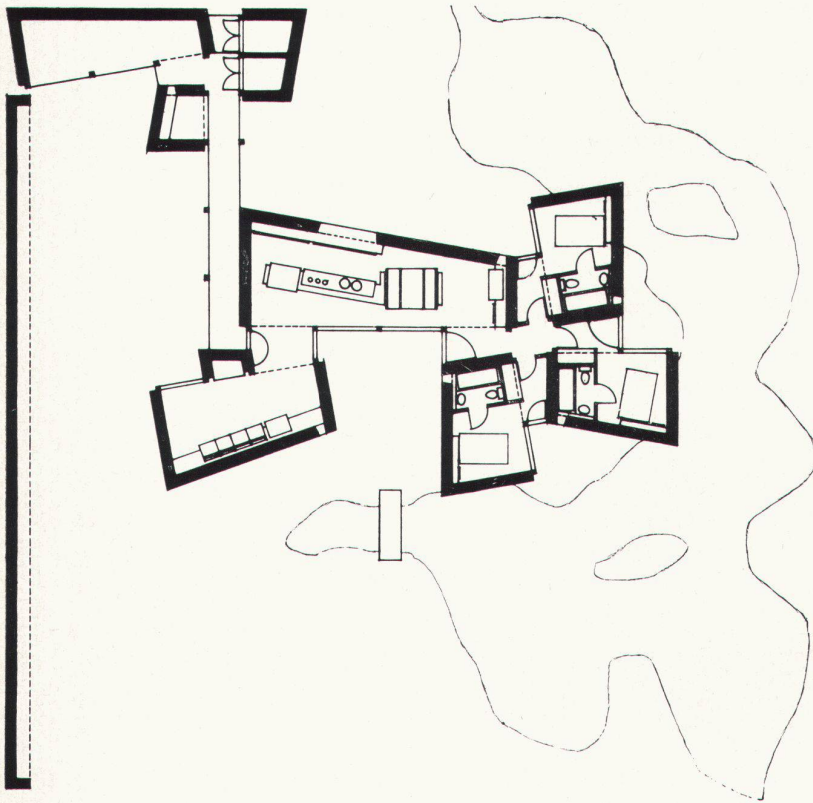
ETH-Bibliothek Zürich, E-Periodica, <https://www.e-periodica.ch>

Wohnhaus in Shipton-under-Wychwood, Oxfordshire, England

Architekten: Stout & Litchfield, London

Das Wochenendhaus mit drei Schlafräumen besteht aus acht getrennten Einheiten, jede eingeschossig und mit eigenem Pultdach. Die Verbindungstrakte haben niedrige Flachdächer. Die durch das Dach gebildeten Innenräume sind überall sichtbar. Die getrennten Einheiten erfordern viele Außenmauern, was den Eindruck des Natursteinmauerwerks verstärkt.

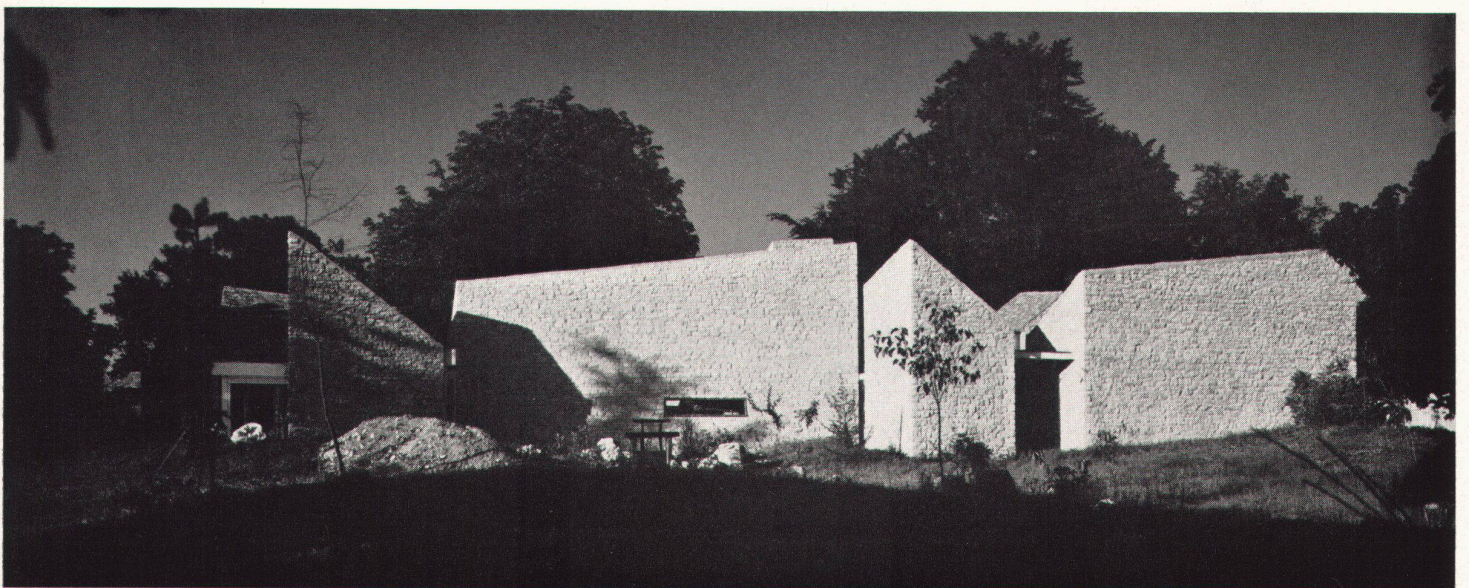
Wie in manchen Bauernhäusern bildet der Balken an der Dachkante auch die Traufe; das ermöglicht auf der Traufseite Fenster vom Boden zur Decke. In den anderen Mauern sind die Fenster nur kleine Scharten. Da die Rückwand zu den drei anderen Wänden nie rechtwinklig steht, ergibt sich ein System von unregelmäßigen Raumbeziehungen.



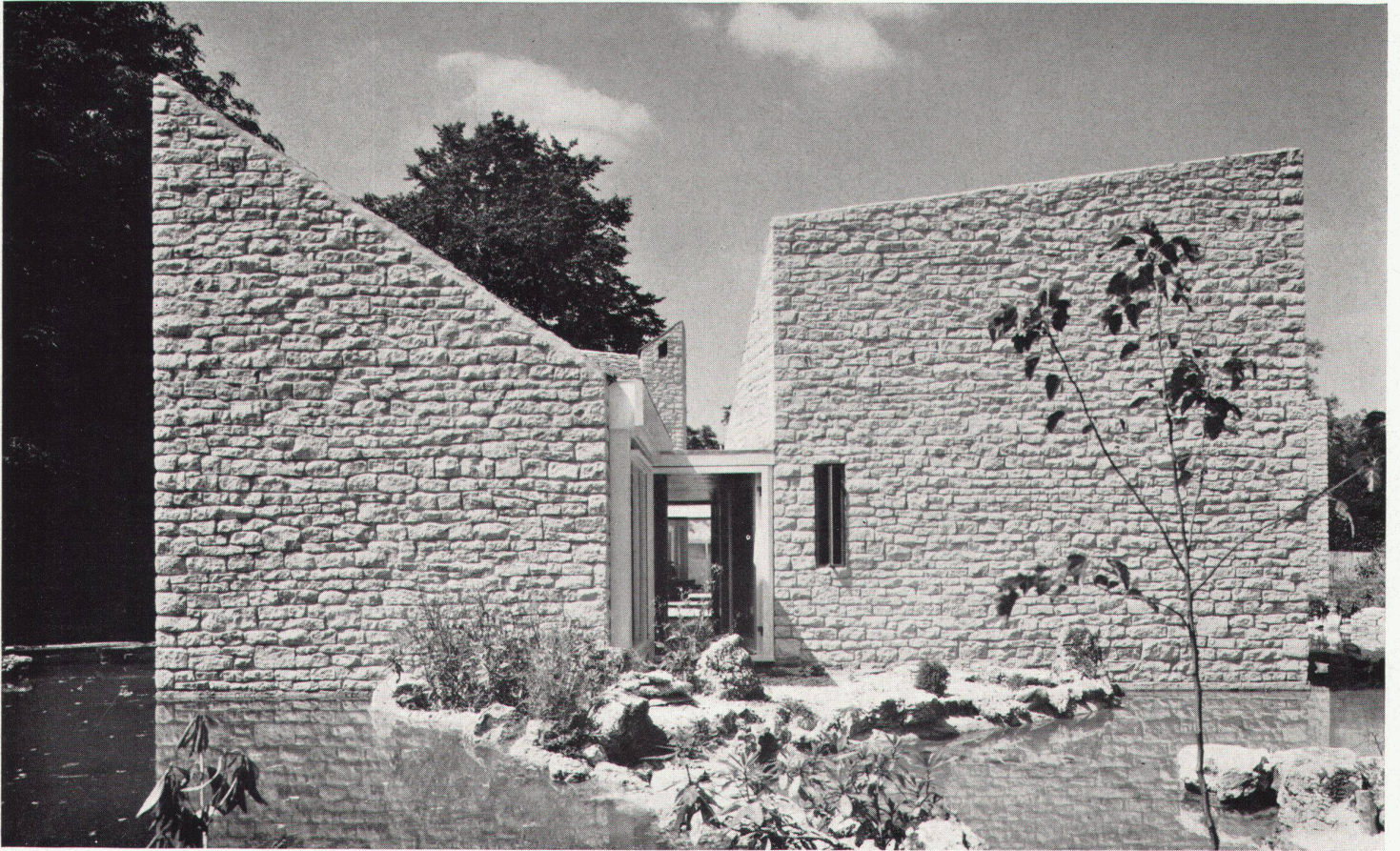
1
Grundriß
Plan
Plan

2
Gesamtansicht von Norden
Vue d'ensemble du nord
General view from the north

3
Blick von Osten über den Teich
L'étang vu de l'est
The pond seen from the east



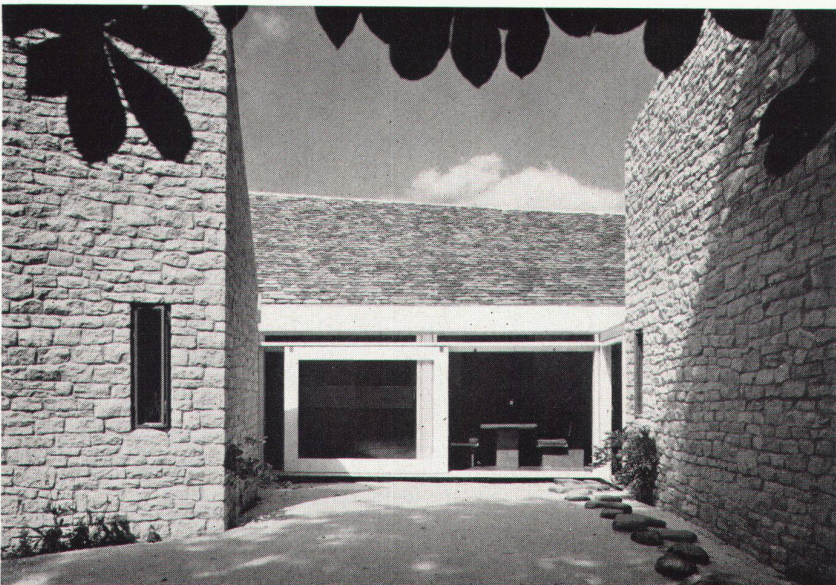




4

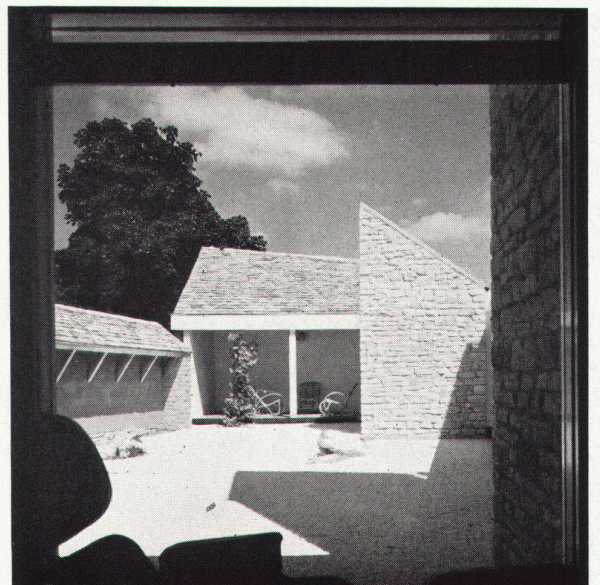
4
Blick von Osten
Vue de l'est
View from the east

5
Hofansicht
Côté cour
Courtyard face

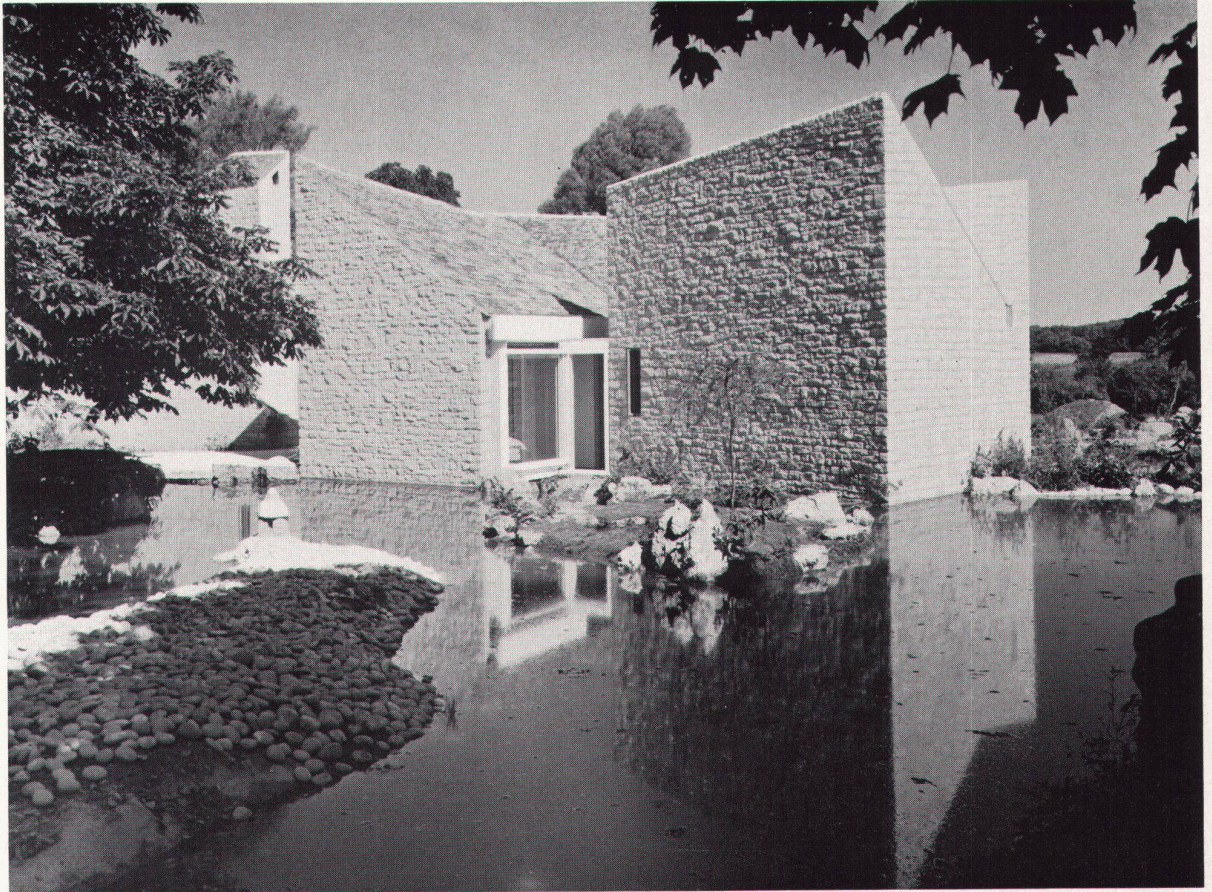


5

6
Sitzplatz Nordecke
Sièges, coin nord
Outside lounging corner, north



6



7

Blick von Nordosten
 Vue du nord-est
 Northeast view

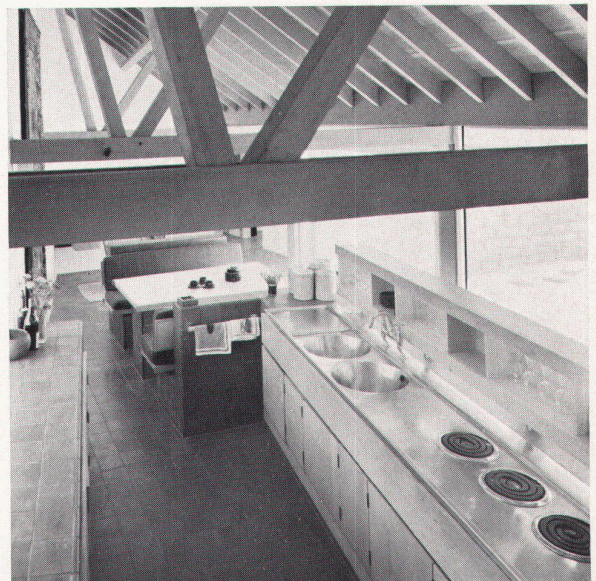
Küche
 Cuisine
 Kitchen

8
 Wohnraum
 Pièce de séjour
 Living-room

Photos: Brecht-Einzig, London



8



9