

Zeitschrift: Das Werk : Architektur und Kunst = L'oeuvre : architecture et art
Band: 52 (1965)
Heft: 10: Einfamilienhäuser

Artikel: Wohnhaus mit Atelier und Lager in Humlikon ZH : 1963/64. Otto Kolb, Brüttisellen und New York; Ingenieur Soutter & Schalcher, Zürich
Autor: [s.n.]
DOI: <https://doi.org/10.5169/seals-40513>

Nutzungsbedingungen

Die ETH-Bibliothek ist die Anbieterin der digitalisierten Zeitschriften auf E-Periodica. Sie besitzt keine Urheberrechte an den Zeitschriften und ist nicht verantwortlich für deren Inhalte. Die Rechte liegen in der Regel bei den Herausgebern beziehungsweise den externen Rechteinhabern. Das Veröffentlichen von Bildern in Print- und Online-Publikationen sowie auf Social Media-Kanälen oder Webseiten ist nur mit vorheriger Genehmigung der Rechteinhaber erlaubt. [Mehr erfahren](#)

Conditions d'utilisation

L'ETH Library est le fournisseur des revues numérisées. Elle ne détient aucun droit d'auteur sur les revues et n'est pas responsable de leur contenu. En règle générale, les droits sont détenus par les éditeurs ou les détenteurs de droits externes. La reproduction d'images dans des publications imprimées ou en ligne ainsi que sur des canaux de médias sociaux ou des sites web n'est autorisée qu'avec l'accord préalable des détenteurs des droits. [En savoir plus](#)

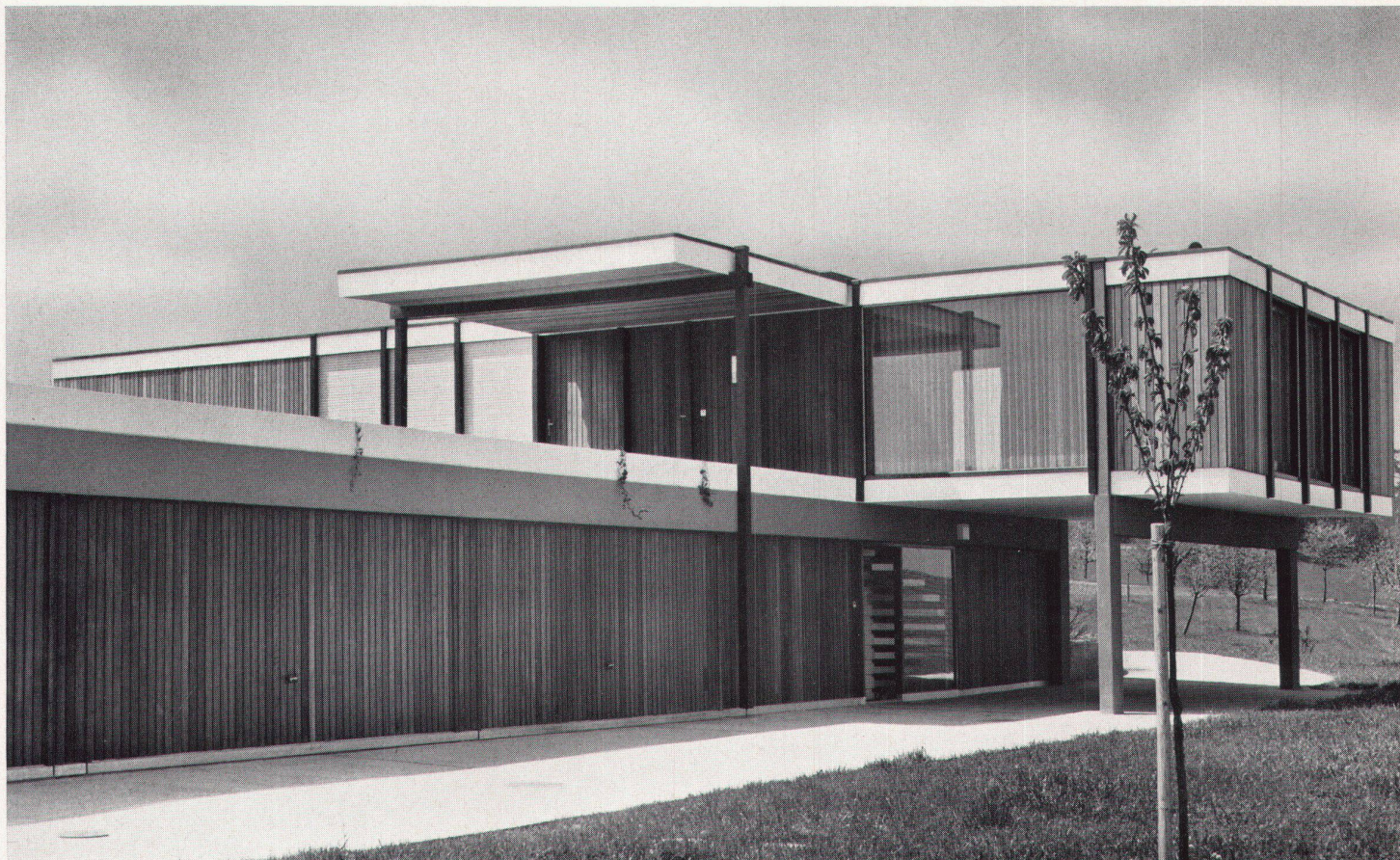
Terms of use

The ETH Library is the provider of the digitised journals. It does not own any copyrights to the journals and is not responsible for their content. The rights usually lie with the publishers or the external rights holders. Publishing images in print and online publications, as well as on social media channels or websites, is only permitted with the prior consent of the rights holders. [Find out more](#)

Download PDF: 13.01.2026

ETH-Bibliothek Zürich, E-Periodica, <https://www.e-periodica.ch>

Wohnhaus mit Atelier und Lager in Humlikon ZH



1

**1963/64. Architekt: Otto Kolb, Brüttisellen und New York
Ingenieur: Soutter & Schalcher, Zürich**

Geplant wurde ein Geschäftsteil für den Dekorationsbetrieb P. Schuppisser mit fünf Garagen in Verbindung mit dem Wohnteil. Der Geschäftsteil brauchte ein trockenes Lager, einen Abstellraum, Atelier, Büro und Garagen und überdachte Ladezone. Der Wohnteil umfaßt ein Wohn-Eßzimmer mit Cheminéecke, Eingangshalle, Kinderzimmer, Gäste- oder Arbeitszimmer, zwei Schlafzimmer, gedeckten Sitzplatz und Nebenräume.

Um das alte Bauerndorf Humlikon nicht durch einen großen Baukörper zu stören, wurde der Geschäftsteil so weit als möglich in den Boden genommen. Dem gesamten Bau liegt ein Raster von 140 cm zugrunde; die beiden Bauteile sind aber durch die Wahl des Materials auseinandergehalten: der Geschäftsteil in Beton, der Wohnaufbau in leichter Holzkonstruktion. Die drei Geschosse sind intern verbunden durch eine Montage-Wendeltreppe, System Otto Kolb (WERK-Chronik 1, 1963, Seite 4*).

Die Kombination von Atelier und Wohnteil erlaubte eine interessante Gestaltung. Der vorgezogene Wohnraum dient als Vordach für den Verladeraum. Die Garage bildet die Terrasse für den Wohnteil. Über diese Terrasse mit ihrer niedrigen Betonbrüstung führt der gedeckte Eingang zum Wohnteil. Der gedeckte Eßplatz im Freien ist mit der nach Süden gelegenen Küche verbunden. Der ganze Wohnteil macht die ringsum, aber besonders nach Nordosten sehr schöne Aussicht den Bewohnern sichtbar.

Obwohl die Gemeinde Humlikon einem Flachdach offen gegenüberstand, befahl die Regionalplanung ein hohes Dach. Deshalb erhielt das Haus ein ringsum von der Traufe zurückgesetztes Walmdach, wobei die Regionalplanung noch er-

wähnte, daß die Holzverkleidung des Walmdaches nicht zum Bauerndorf passe.

Die Möblierung erfolgte aus dem Möbelprogramm des Architekten.

1

Ansicht von Südosten
Vue du sud-est
View from the southeast



2

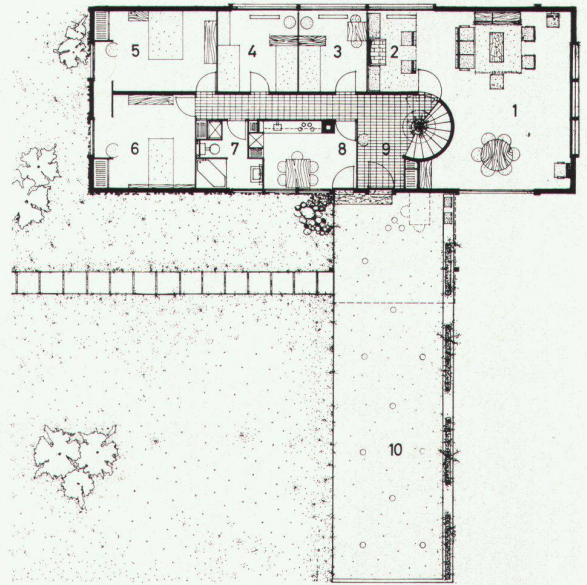
Blick von Osten von der unteren Straße
 Vue de l'est depuis la route inférieure
 View from the east as seen from the lower road

3

Grundriß Wohngeschoß 1 : 300
 Plan de l'étage
 Floor plan (living area)

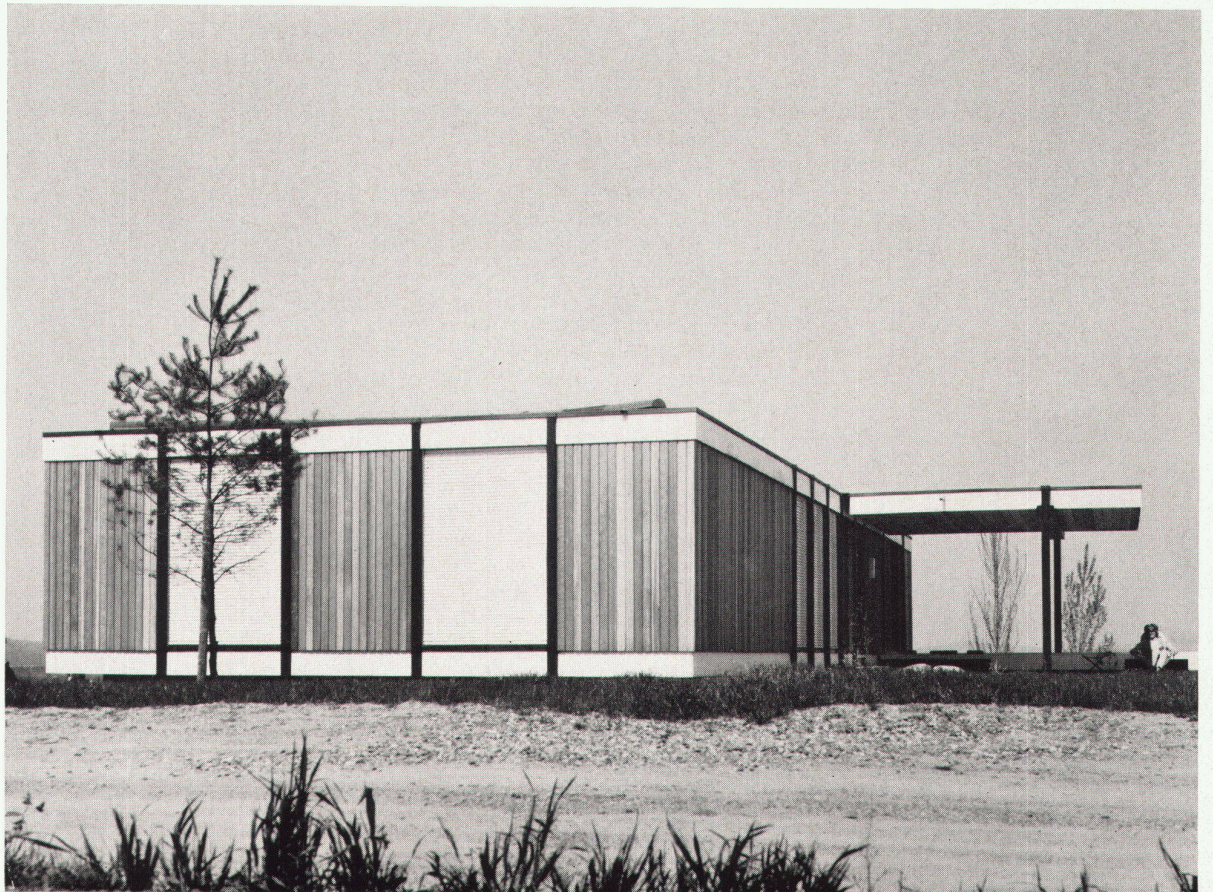
4

Ansicht von Südwesten mit Terrasse
 Vue du sud-ouest avec terrasse
 View from the southwest with terrace

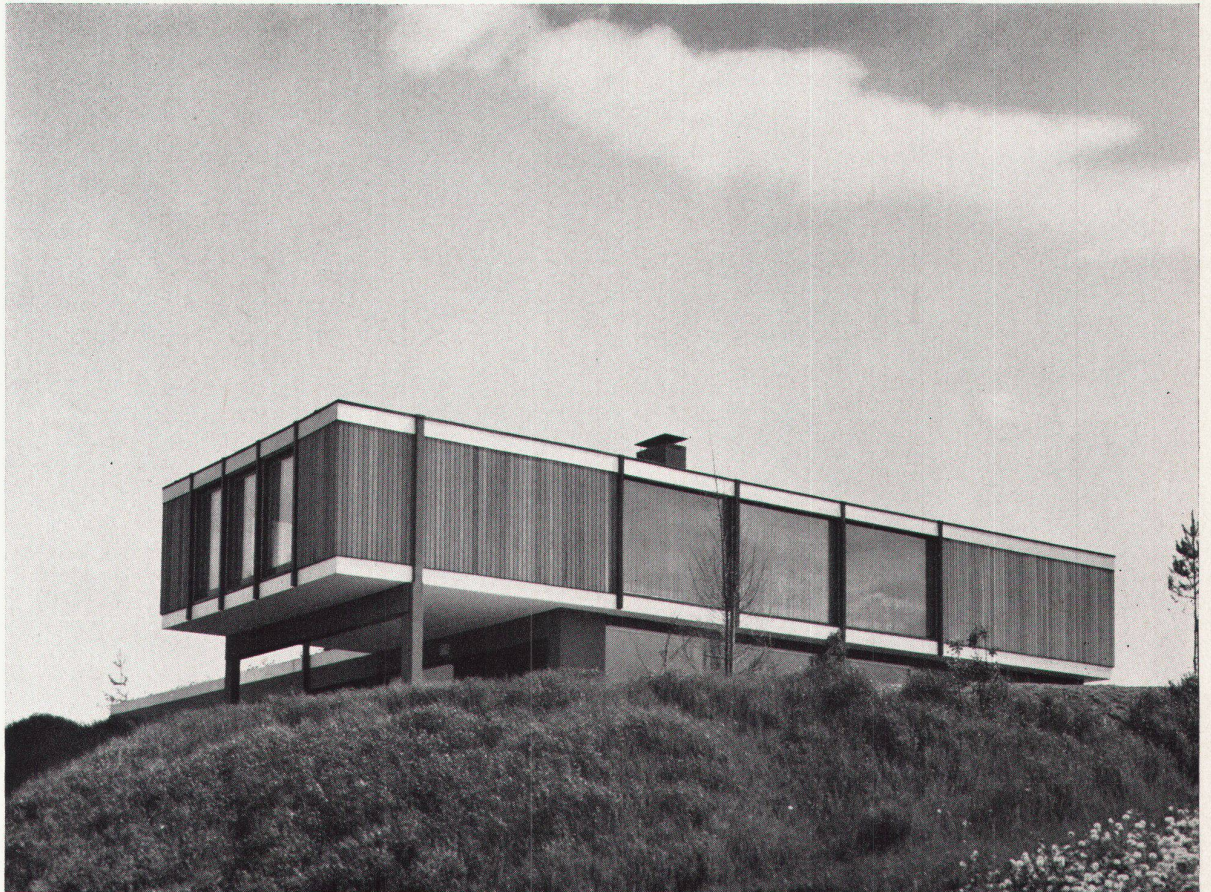


3

- 1 Wohn-Eßzimmer
- 2 Cheminée
- 3 Gästezimmer
- 4 Kinderzimmer
- 5, 6 Elternzimmer
- 7 Bad
- 8 Küche
- 9 Foyer
- 10 Terrasse



4

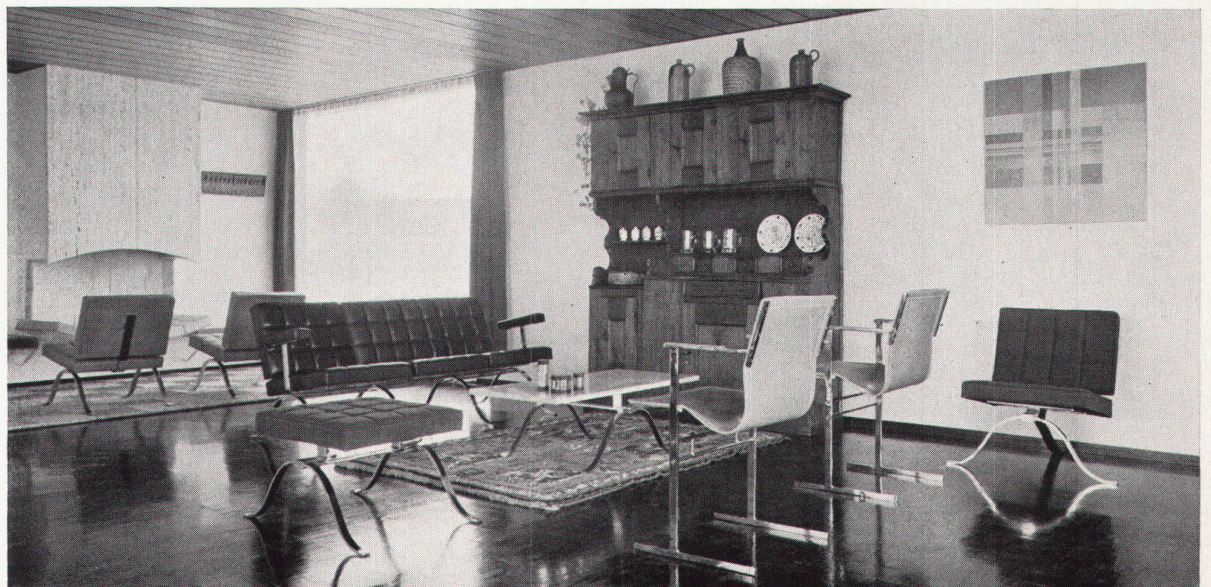


5

5
Ansicht von Norden
Vue du nord
View from the north

6
Blick in den Wohnraum. Möbelgruppe: Otto Kolb Design AG
Vue du séjour. Groupe de meubles par Otto Kolb Design AG
Living-room. Upholstery set by Otto Kolb Design AG

Photos: Otto Kolb, Brüttisellen



6