

Zeitschrift: Das Werk : Architektur und Kunst = L'oeuvre : architecture et art
Band: 52 (1965)
Heft: 9: Schulen

Artikel: Brunnenanlage beim Schulhaus Wartegg-Tribschen in Luzern :
Bildhauer Rolf Luethi, Luzern
Autor: [s.n.]
DOI: <https://doi.org/10.5169/seals-40510>

Nutzungsbedingungen

Die ETH-Bibliothek ist die Anbieterin der digitalisierten Zeitschriften auf E-Periodica. Sie besitzt keine Urheberrechte an den Zeitschriften und ist nicht verantwortlich für deren Inhalte. Die Rechte liegen in der Regel bei den Herausgebern beziehungsweise den externen Rechteinhabern. Das Veröffentlichen von Bildern in Print- und Online-Publikationen sowie auf Social Media-Kanälen oder Webseiten ist nur mit vorheriger Genehmigung der Rechteinhaber erlaubt. [Mehr erfahren](#)

Conditions d'utilisation

L'ETH Library est le fournisseur des revues numérisées. Elle ne détient aucun droit d'auteur sur les revues et n'est pas responsable de leur contenu. En règle générale, les droits sont détenus par les éditeurs ou les détenteurs de droits externes. La reproduction d'images dans des publications imprimées ou en ligne ainsi que sur des canaux de médias sociaux ou des sites web n'est autorisée qu'avec l'accord préalable des détenteurs des droits. [En savoir plus](#)

Terms of use

The ETH Library is the provider of the digitised journals. It does not own any copyrights to the journals and is not responsible for their content. The rights usually lie with the publishers or the external rights holders. Publishing images in print and online publications, as well as on social media channels or websites, is only permitted with the prior consent of the rights holders. [Find out more](#)

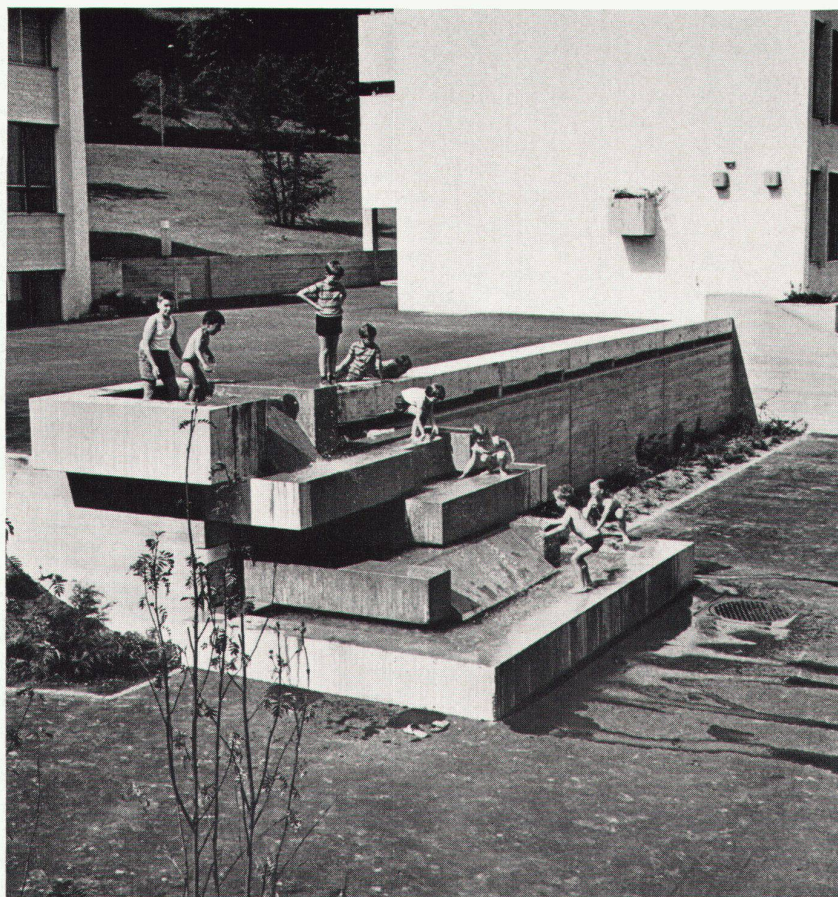
Download PDF: 14.01.2026

ETH-Bibliothek Zürich, E-Periodica, <https://www.e-periodica.ch>

Brunnenanlage beim Schulhaus Wartegg-Tribschen in Luzern

Bildhauer: Rolf Luethi, Luzern

Bei dem Schulhausneubau Wartegg (Architekten: Hans Eggstein SIA und Alois Anselm, Luzern) war die Integration der Plastik frühzeitig geplant, so daß dem als Preisträger aus einem Wettbewerb hervorgegangenen Bildhauer genügend Zeit zur Entwicklung seiner Brunnenanlage als Teil der Architektur blieb. Sein Brunnen ist das Zentrum der baulichen Komposition. Das Schulhaus ist für Kinder und Jugendliche bis zu 16 Jahren bestimmt; daraus ging das Thema eines Spiel- und Kletterbrunnens hervor. Dem Kinde werden darauf Wege in verschiedenen Richtungen angeboten; die einzelnen Stufen überschreiten die Stuhlsitzhöhe von 41 cm nicht. Das Wasser wird sehr ruhig verwendet; es gleitet über breite Überläufe, wobei es je nach dem Lichteinfall stärker oder schwächer glitzert und wegen den schrägen Böden und der verschiedenen Größe der Becken auch seine Farbe verwandelt.



1, 2
Rolf Luethi, Brunnenanlage beim Schulhaus Wartegg-Tribschen
Fontaine à l'école Wartegg, Lucerne
Fountain at the Wartegg School in Lucerne

Photos: Klaus Bossard

