

Zeitschrift: Das Werk : Architektur und Kunst = L'oeuvre : architecture et art
Band: 52 (1965)
Heft: 9: Schulen

Artikel: Promenaden-Schulhaus in Bremgarten AG : 1962/63. Architekten Schwarz & Gutmann BSA/SIA, Zürich, Frank Gloor, Rolf Gutmann, Felix Schwarz; Mitarbeiter Othmar Schaufelbühl
Autor: [s.n.]
DOI: <https://doi.org/10.5169/seals-40509>

Nutzungsbedingungen

Die ETH-Bibliothek ist die Anbieterin der digitalisierten Zeitschriften auf E-Periodica. Sie besitzt keine Urheberrechte an den Zeitschriften und ist nicht verantwortlich für deren Inhalte. Die Rechte liegen in der Regel bei den Herausgebern beziehungsweise den externen Rechteinhabern. Das Veröffentlichen von Bildern in Print- und Online-Publikationen sowie auf Social Media-Kanälen oder Webseiten ist nur mit vorheriger Genehmigung der Rechteinhaber erlaubt. [Mehr erfahren](#)

Conditions d'utilisation

L'ETH Library est le fournisseur des revues numérisées. Elle ne détient aucun droit d'auteur sur les revues et n'est pas responsable de leur contenu. En règle générale, les droits sont détenus par les éditeurs ou les détenteurs de droits externes. La reproduction d'images dans des publications imprimées ou en ligne ainsi que sur des canaux de médias sociaux ou des sites web n'est autorisée qu'avec l'accord préalable des détenteurs des droits. [En savoir plus](#)

Terms of use

The ETH Library is the provider of the digitised journals. It does not own any copyrights to the journals and is not responsible for their content. The rights usually lie with the publishers or the external rights holders. Publishing images in print and online publications, as well as on social media channels or websites, is only permitted with the prior consent of the rights holders. [Find out more](#)

Download PDF: 15.01.2026

ETH-Bibliothek Zürich, E-Periodica, <https://www.e-periodica.ch>

Promenaden-Schulhaus in Bremgarten AG

1962/63 Architekten. Schwarz & Gutmann BSA/SIA, Zürich. Frank Gloor, Rolf Gutmann, Felix Schwarz
Mitarbeiter: Othmar Schaufelbühl

Der Auftrag wurde auf Grund eines 1960 ausgeschriebenen Wettbewerbes erteilt. Der Bauplatz befindet sich im Süden des 1895 erbauten Bezirksschulhauses. Der Schulplatz zwischen den beiden Schulhäusern muß für die wirtschaftlich wichtigen Märkte in Bremgarten verwendbar bleiben. Dieser Platz ist zugleich ein Bestandteil der Reußpromenade.

Das Haus enthält acht Klassenzimmer für 48 Schüler, dazu ein Raum für die Haushaltschule, die Schulküche und zwei Handfertigkeitsräume. Alle diese Räume haben eine Fläche von 72 m². Hinzu kommen Nebenräume, eine Waschküche und eine Sanitätshilfsstelle. Die Kosten für die Schule betrugen 945 000 Franken oder 70 400 Franken pro Klasseneinheit oder 130 Franken pro Kubikmeter.

Die Klassenzimmer sind in Zweiergruppen mit einer Garderobe angeordnet. Die übereck belichteten Schulstuben bieten eine wechselnde Aussicht und lassen damit den jährlichen Zimmerwechsel bewußt werden: trotz der gleichen Ausrüstung vermitteln die Klassenzimmer so ein individuelles Bild. Die Übereckfenster machen auch die Nordzimmer möglich und beliebt.

Bei der ganzen Anlage wurde nicht nur auf die Beziehung zur Reußpromenade und zum alten Städtchen Bremgarten geachtet, sondern vor allem die bauliche Substanz des älteren Schulhauses streng respektiert.



1



2

1

Blick aus der Altstadt auf das Schulhaus
Echappée de la vieille ville avec vue sur le nouveau centre scolaire
The school seen from the old part of the town

2

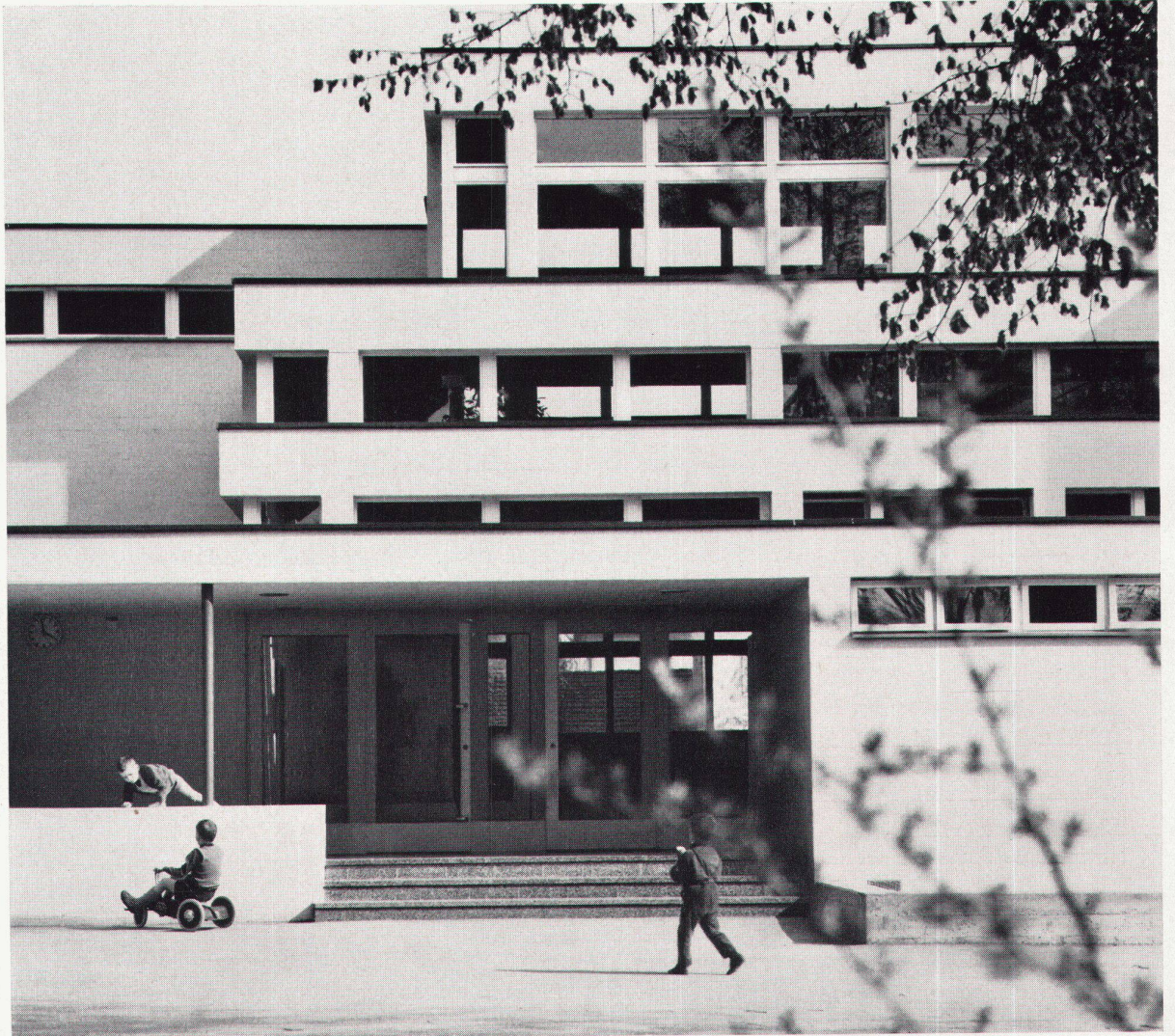
Blick vom Schulhaus auf das Stadttor
La nouvelle école et l'ancienne porte de la ville
View from the school onto the town gate

3

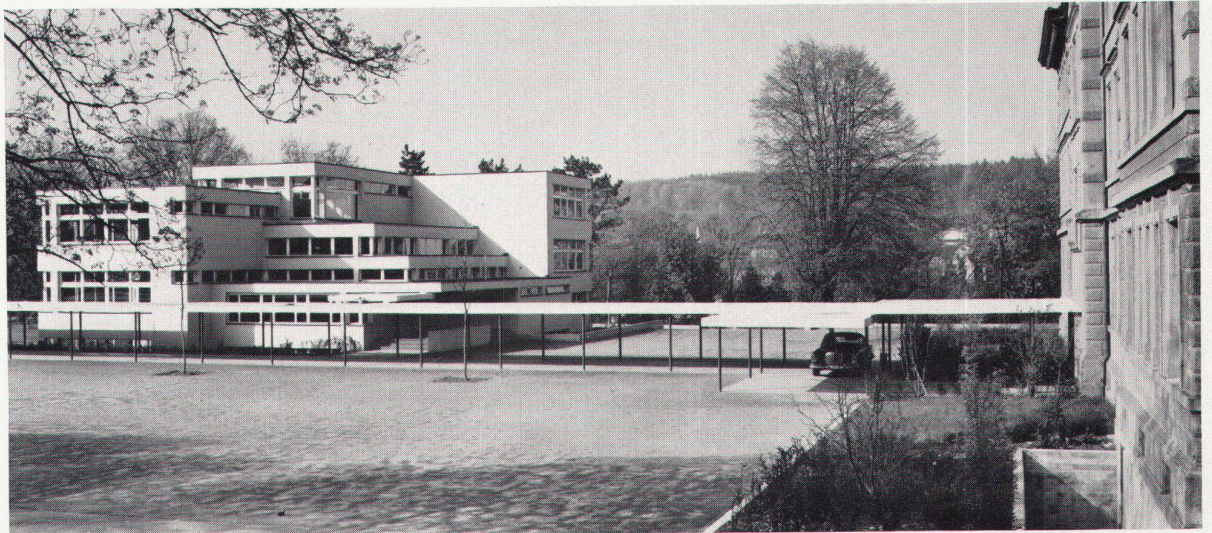
Eingang
Entrée
Entrance

4

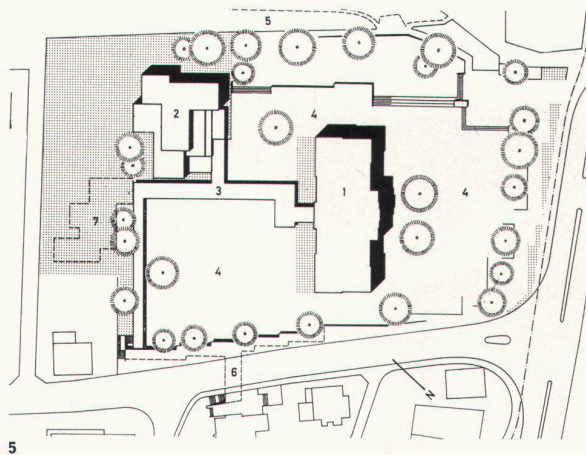
Gesamtansicht, vom Altbau her gesehen
Vue d'ensemble prise du bâtiment préexistant
General view, as seen from the old building



3



4



5
Situation
Situation
Site plan

- 1 Altes Schulhaus
- 2 Neubau
- 3 Gedeckte Pausenhalle
- 4 Pausenplatz/Marktplatz
- 5 Reußpromenade
- 6 Fußgängerunterführung
- 7 Projektierter Kindergarten

6
Zweites Obergeschoß 1:500
Deuxième étage
Second floor

7
Erstes Obergeschoß
Premier étage
First floor

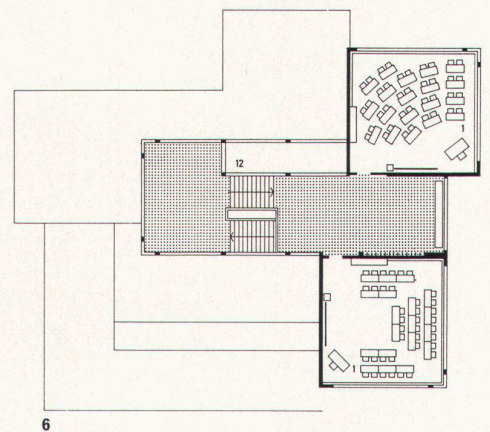
8
Erdgeschoß
Rez-de-chaussée
Ground floor

- 1 Klassenzimmer
- 2 Lehrerzimmer
- 3 Knabentoiletten
- 4 Mädchentoiletten
- 5 Lehrertoiletten
- 6 Putzraum
- 7 Schulküche
- 8 Theorie Hauswirtschaft
- 9 Hauswirtschaftslehrerin
- 10 Pausenhalle
- 11 Luftraum über der Eingangshalle
- 12 Oberlicht

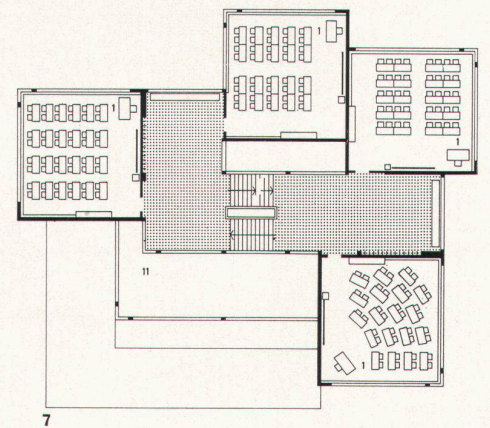
9
Eingangshalle
Hall d'entrée
Entrance hall

10
Klassenzimmer
Salle de classe
Classroom

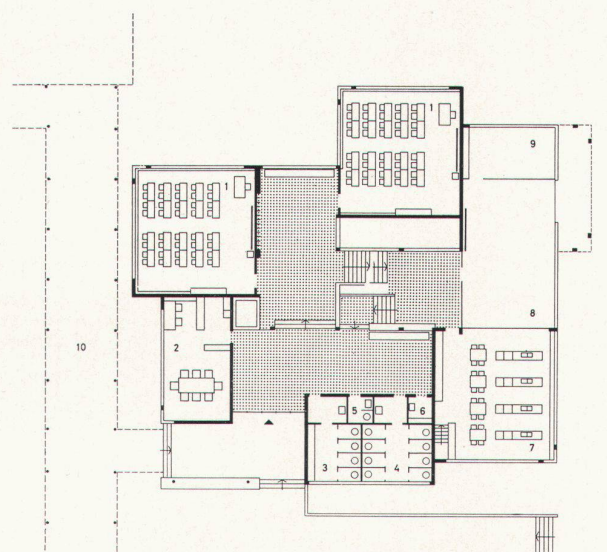
Photos: Alex von Steiger, Basel



6



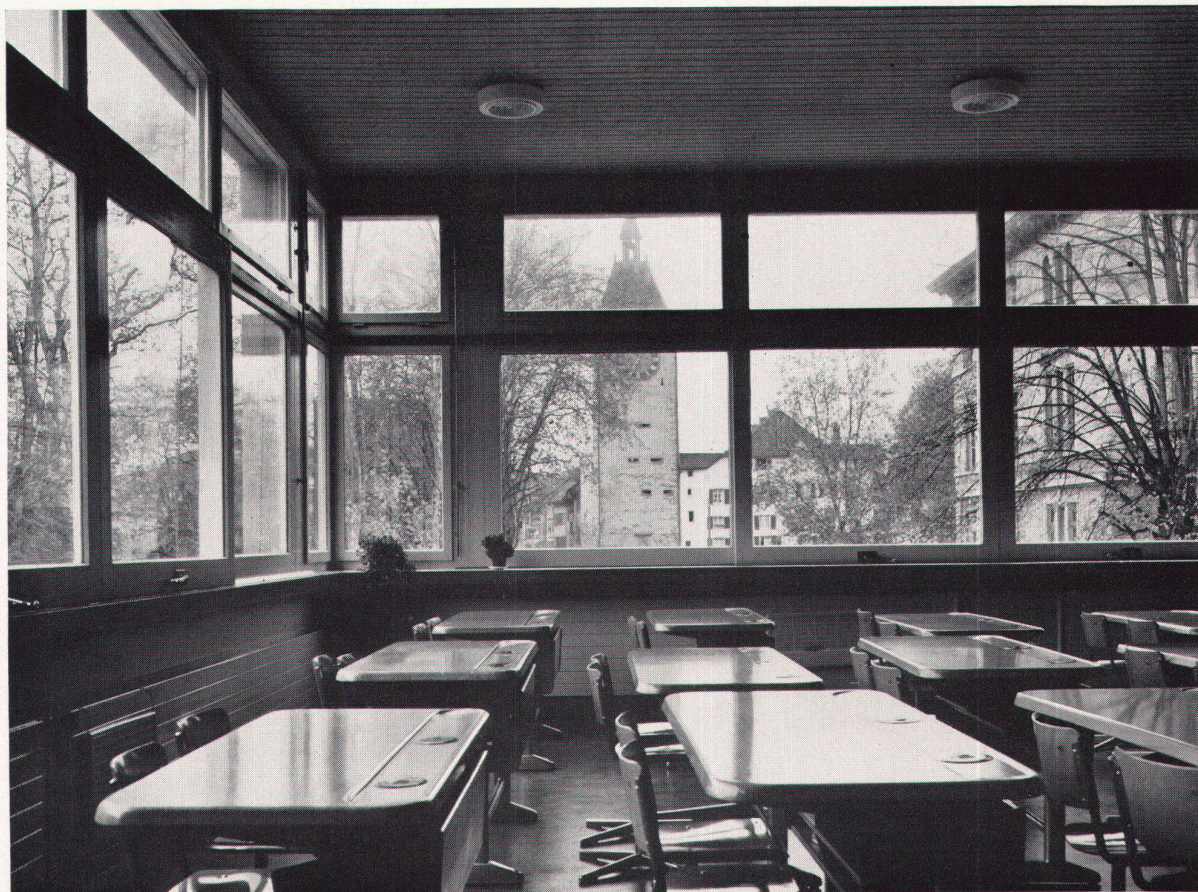
7



8



9



10