

**Zeitschrift:** Das Werk : Architektur und Kunst = L'oeuvre : architecture et art  
**Band:** 52 (1965)  
**Heft:** 9: Schulen

**Artikel:** Erweiterungsbauten der Kantonsschule Winterthur : Architekt Erik Lanter SIA, Zürich  
**Autor:** [s.n.]  
**DOI:** <https://doi.org/10.5169/seals-40504>

### **Nutzungsbedingungen**

Die ETH-Bibliothek ist die Anbieterin der digitalisierten Zeitschriften auf E-Periodica. Sie besitzt keine Urheberrechte an den Zeitschriften und ist nicht verantwortlich für deren Inhalte. Die Rechte liegen in der Regel bei den Herausgebern beziehungsweise den externen Rechteinhabern. Das Veröffentlichen von Bildern in Print- und Online-Publikationen sowie auf Social Media-Kanälen oder Webseiten ist nur mit vorheriger Genehmigung der Rechteinhaber erlaubt. [Mehr erfahren](#)

### **Conditions d'utilisation**

L'ETH Library est le fournisseur des revues numérisées. Elle ne détient aucun droit d'auteur sur les revues et n'est pas responsable de leur contenu. En règle générale, les droits sont détenus par les éditeurs ou les détenteurs de droits externes. La reproduction d'images dans des publications imprimées ou en ligne ainsi que sur des canaux de médias sociaux ou des sites web n'est autorisée qu'avec l'accord préalable des détenteurs des droits. [En savoir plus](#)

### **Terms of use**

The ETH Library is the provider of the digitised journals. It does not own any copyrights to the journals and is not responsible for their content. The rights usually lie with the publishers or the external rights holders. Publishing images in print and online publications, as well as on social media channels or websites, is only permitted with the prior consent of the rights holders. [Find out more](#)

**Download PDF:** 22.02.2026

**ETH-Bibliothek Zürich, E-Periodica, <https://www.e-periodica.ch>**



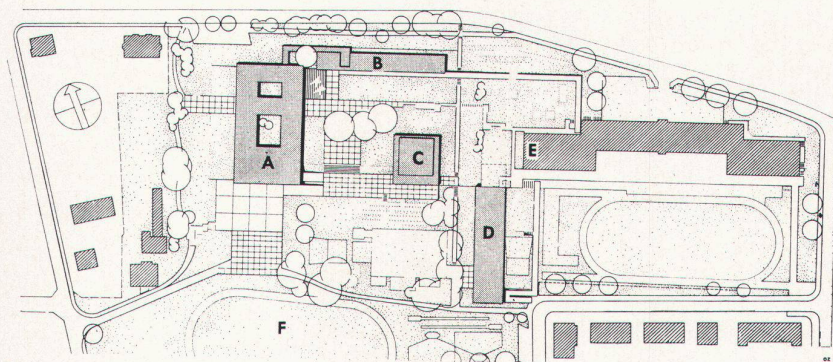
# Erweiterungsbauten der Kantons- schule Winterthur

Architekt: Erik Lanter SIA, Zürich

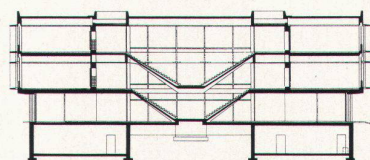
Der Neubau befindet sich westlich des alten Kantonsschulgebäudes am Fuße des Südhangs des Lindbergs. Dieses Gelände steht in guter Verbindung zum Altbau und hat eine angenehme topographische Lage. So können Spezialräume, wie Singsaal, Geographiezimmer, die beiden Turnhallen und die Aula, beliebig verwendet werden, während die Trennung des Gymnasiums und der Mädchenschule von der Oberreal- und Lehramtsschule durchgeführt werden konnte. Das Projekt ist das Ergebnis eines allgemeinen Wettbewerbes und eines zweiten Wettbewerbes unter den vier Preisträgern.

Das Bauprogramm wurde in vier einzelne Baukörper aufgeteilt. Die Verbindung zum Altbau besteht in der teilweisen Verwendung der selben Materialien; überdies wurde der alte Baumbestand weitgehend erhalten. Während der Projektierung wurde die Zahl der Klassenzimmer so sehr vergrößert, daß der Klassenzimmertrakt um ein Geschöß erhöht werden mußte. Die Sonnenblenden dienen unter anderem dazu, den Klassenzimmertrakt im Süden nicht zu hoch scheinen zu lassen. Zudem erhielten die Klassenzimmer des obersten Geschosses keine Oberlichter, dafür über den Korridoren indirekte Belichtung und Lüftung.

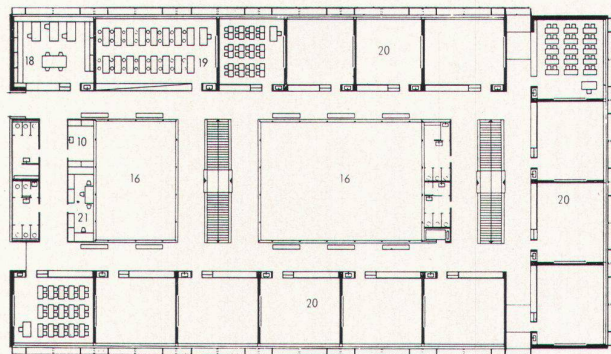
Die Gesamtanlage mit den Freiflächen ist terrassenförmig und durchgehend parallel angelegt. Nördlich des Pausenplatzes befindet sich ein großer Gesteinsgarten, daneben ein Bassin mit Betonplastiken. Südlich des Aulatraktes sind Sichtbetonstufen für Freilichtaufführungen, davor der Turnplatz mit den Sportanlagen.



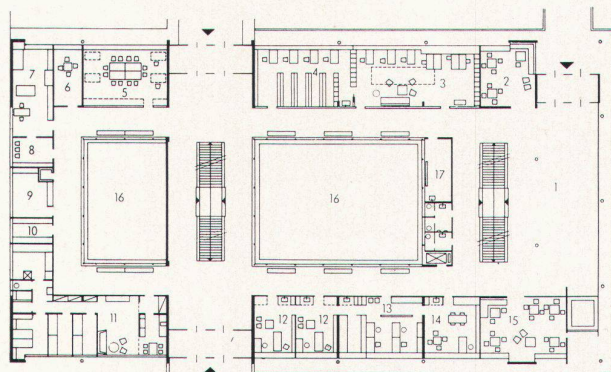
1



2



3



4

1  
Situation  
Situation  
Site plan

A Klassenzimmertrakt  
B Spezialzimmertrakt  
C Aulagebäude  
D Turnhalle  
E Altbau  
F Spielwiese

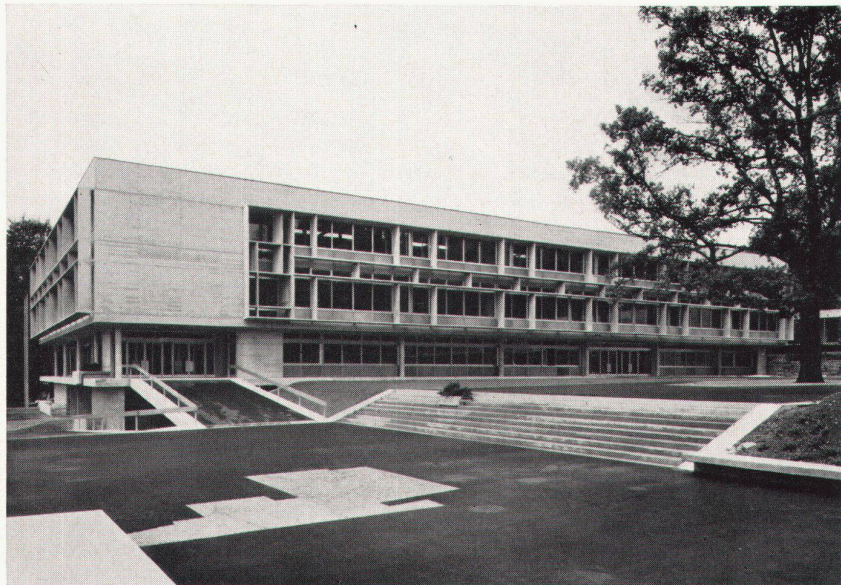
2  
Schnitt durch den Klassenzimmertrakt  
Coupe du bâtiment des classes  
Cross-section of classroom wing

3  
Erstes Obergeschoß ca. 1 : 700  
Premier étage  
First floor

4  
Erdgeschoß  
Rez-de-chaussée  
Ground floor

1 Eingangshalle  
2 Schülerinnenaufenthalt  
3 Lehrerkonferenzzimmer  
4 Lehrerbibliothek  
5 Konferenz  
6 Elternsprechzimmer  
7 Arzt  
8 Umkleide  
9 Hauswart  
10 Putzraum  
11 Hauswartwohnung  
12 Prorektor 1 und 2  
13 Kanzlei  
14 Rektor  
15 Aufenthalt Schüler  
16 Lichthof  
17 Lehrergarderobe  
18 Vorbereitung  
19 Darstellende Geometrie  
20 Klassenräume  
21 Kartenraum





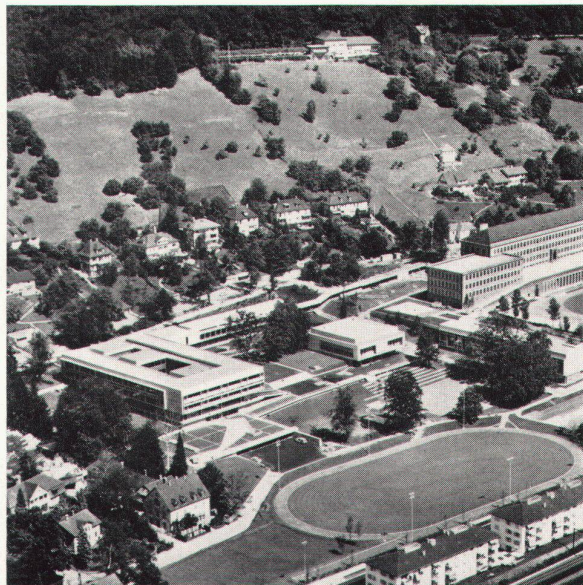
5



6



7



8

5  
Blick von Südosten  
Vue du sud-est  
View from the southeast

6  
Blick auf den Spezialzimmertrakt, im Obergeschoß Verbindung zum Altbau  
Aile pour salles de classes spéciales. A l'étage, couloir reliant l'ancien bâtiment au nouveau  
Wing with special classrooms. The first floor is connected to the old building

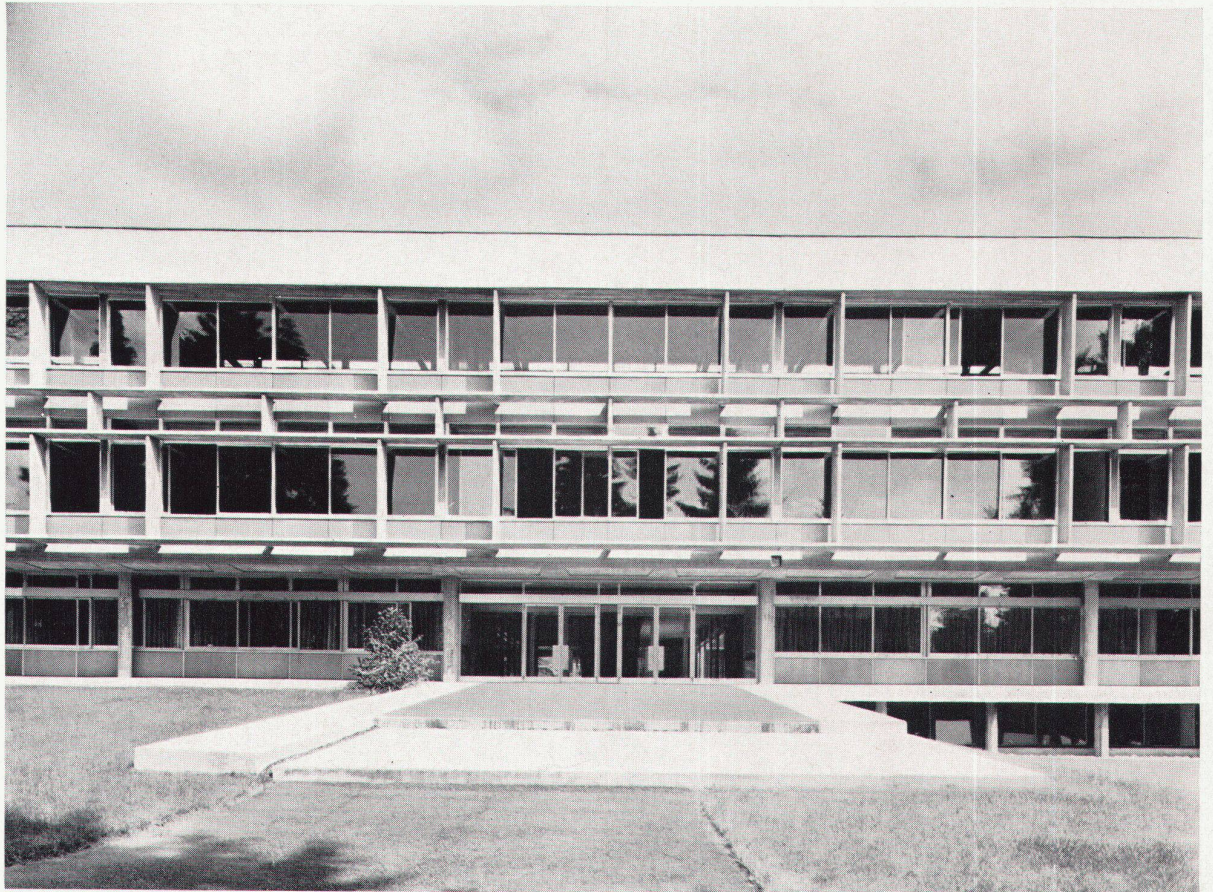
7  
Die Aula von Südosten  
Salle des fêtes vue du sud-est  
Main hall from the southeast

8  
Gesamtansicht der Neubauten; rechts Altbau  
Vue d'ensemble des nouveaux bâtiments; à droite, l'ancienne école  
General view of new buildings; right, old building

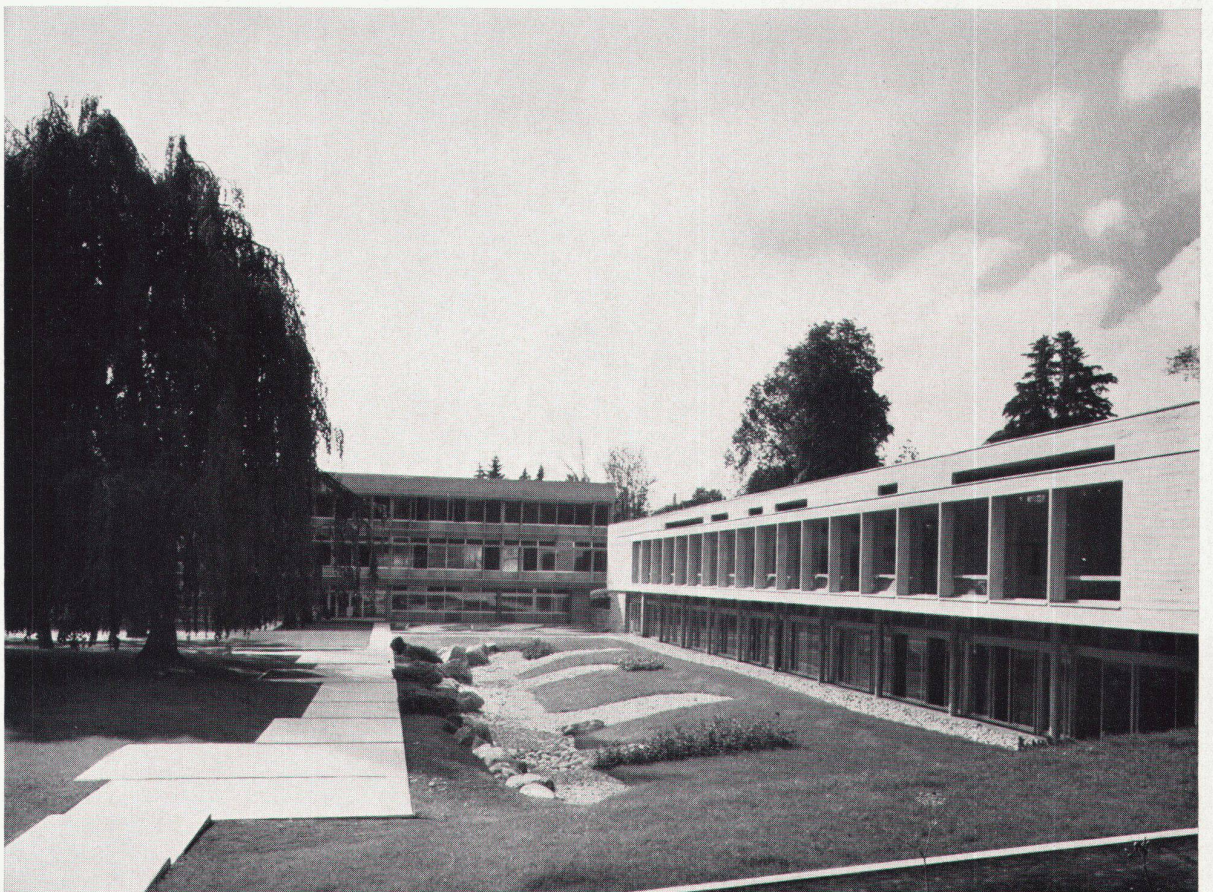
9  
Klassenzimmertrakt, Westfassade  
Bâtiments des classes, face ouest  
Classroom wing, west façade

10  
Pausenplatz, Einsicht von Osten  
Cour de récréation, vue côté est  
Playground, seen from the east





9



10