

Zeitschrift: Das Werk : Architektur und Kunst = L'oeuvre : architecture et art
Band: 52 (1965)
Heft: 9: Schulen

Werbung

Nutzungsbedingungen

Die ETH-Bibliothek ist die Anbieterin der digitalisierten Zeitschriften auf E-Periodica. Sie besitzt keine Urheberrechte an den Zeitschriften und ist nicht verantwortlich für deren Inhalte. Die Rechte liegen in der Regel bei den Herausgebern beziehungsweise den externen Rechteinhabern. Das Veröffentlichen von Bildern in Print- und Online-Publikationen sowie auf Social Media-Kanälen oder Webseiten ist nur mit vorheriger Genehmigung der Rechteinhaber erlaubt. [Mehr erfahren](#)

Conditions d'utilisation

L'ETH Library est le fournisseur des revues numérisées. Elle ne détient aucun droit d'auteur sur les revues et n'est pas responsable de leur contenu. En règle générale, les droits sont détenus par les éditeurs ou les détenteurs de droits externes. La reproduction d'images dans des publications imprimées ou en ligne ainsi que sur des canaux de médias sociaux ou des sites web n'est autorisée qu'avec l'accord préalable des détenteurs des droits. [En savoir plus](#)

Terms of use

The ETH Library is the provider of the digitised journals. It does not own any copyrights to the journals and is not responsible for their content. The rights usually lie with the publishers or the external rights holders. Publishing images in print and online publications, as well as on social media channels or websites, is only permitted with the prior consent of the rights holders. [Find out more](#)

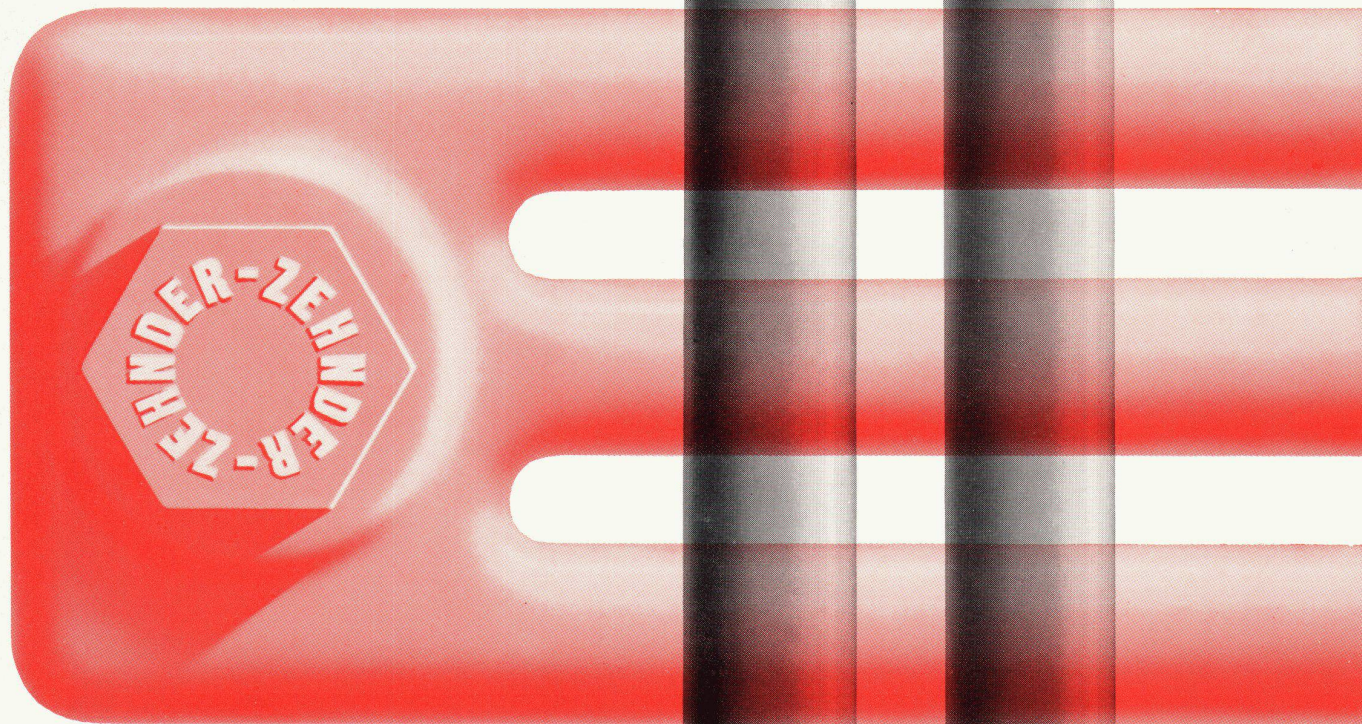
Download PDF: 02.04.2026

ETH-Bibliothek Zürich, E-Periodica, <https://www.e-periodica.ch>

ZEHNDER

Stahlrohr-Radiatoren seit 1930

Der Name ZEHNDER auf den Verschußschrauben der Radiatoren schützt vor Verwechslungen und bietet Gewähr für eine solide, sorgfältige und saubere Ausführung, die im Verlauf der vergangenen 35 Jahre zum Erfolg des ZEHNDER Stahlrohr-Radiators beigetragen hat.



Lieferbar in beliebigen Bauhöhen von 30 cm bis 7 m und in Bautiefen von 62, 100, 136, 173, 210 mm

Gebrüder ZEHNDER AG, Radiatorenfabrik
5722 Gränichen AG

1692 1698

1701

Spannteppiche ohnegleichen:



belcolor

von
Schuster

2382

2378

2366

2322

2375

2323

2324

2366 2365



belcolor

belcolor ist zum führenden Qualitätsbegriff für Spannteppiche geworden.

Diese einzigartige Kollektion erneuert sich laufend und bringt in Farben, Material, Mustern und Strukturen das, was man heute und in Zukunft für die Raumausstattung sucht.

In Anerkennung ihrer hervorragenden Eigenschaften wurden belcolor-Spannteppiche mit INTERTEST, der international anerkannten Qualitätsgarantie für Teppiche ausgezeichnet. belcolor mit Intertest-Garantie: das Beste, was Sie an Spannteppichen finden können.



Schuster

4731

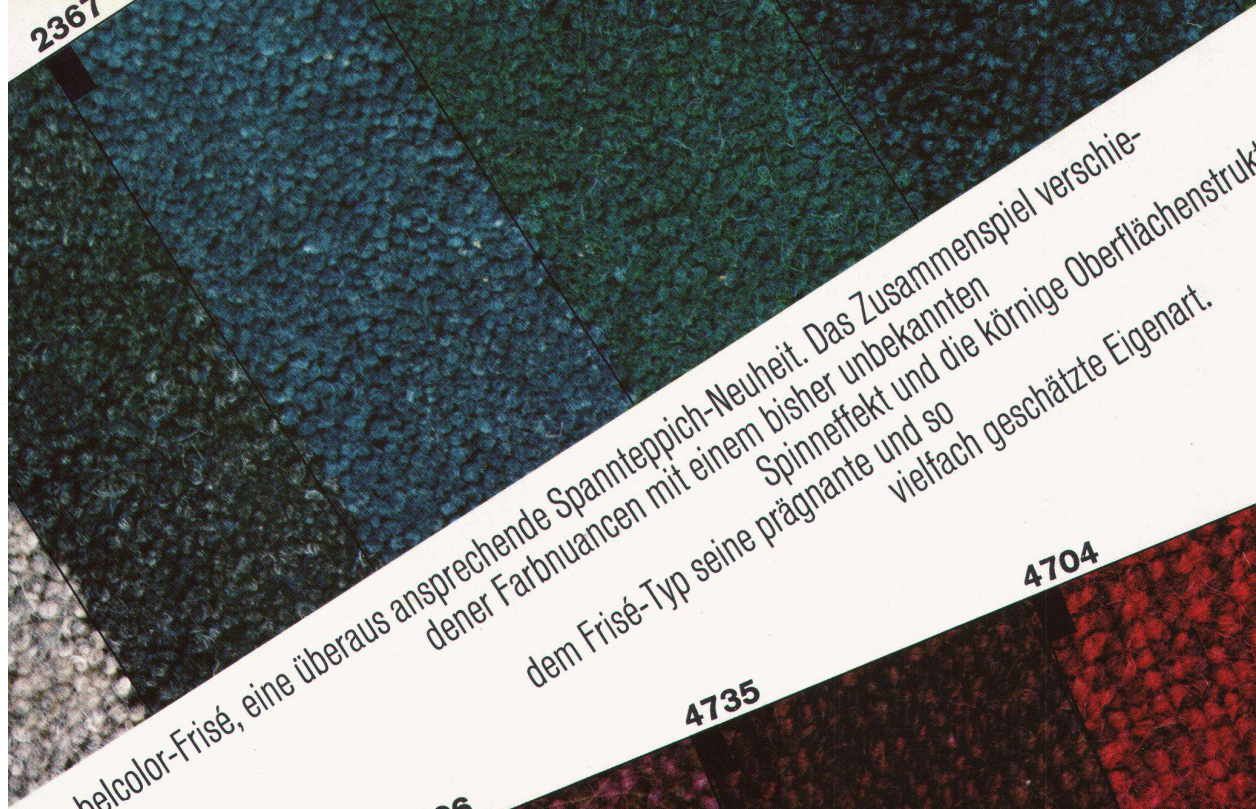
4730

4733

4760

4761

2361



belcolor-Frisé, eine überaus ansprechende Spannteppich-Neuheit. Das Zusammenspiel verschiedener Farbnuancen mit einem bisher unbekanntem Frisé-Typ seine prägnante und die körnige Oberflächenstruktur geben vielfach geschätzte Eigenart.

4762

4704

4735

4706

4734



belcolor-Bouclé ist der Grundtyp des wirklich einzigartigen belcolor-Sortimentes. Auch hier spielen die exklusiven Farbtöne zusammen mit der gediegenen Materialwirkung. Das Resultat sind Spannteppiche, wie sie sonst kaum zu finden sind.

4765

4711

4709

4710

4708





belcolor

Eine durch Generationen hindurch gepflegte Teppichtradition, gepaart mit Aufgeschlossenheit für alles Neue und Freude an fortschrittlichem Gestalten, das waren die Impulse, welche zur Schaffung dieser umfassendsten Spannteppich-Kollektion führten. Erfahrene Spezialisten sind damit in der Lage, alle Spannteppich-Wünsche und -Probleme zu lösen. Sie können sich die einzigartige belcolor-Kollektion auch in allen guten Fachgeschäften vorlegen lassen.

Schuster

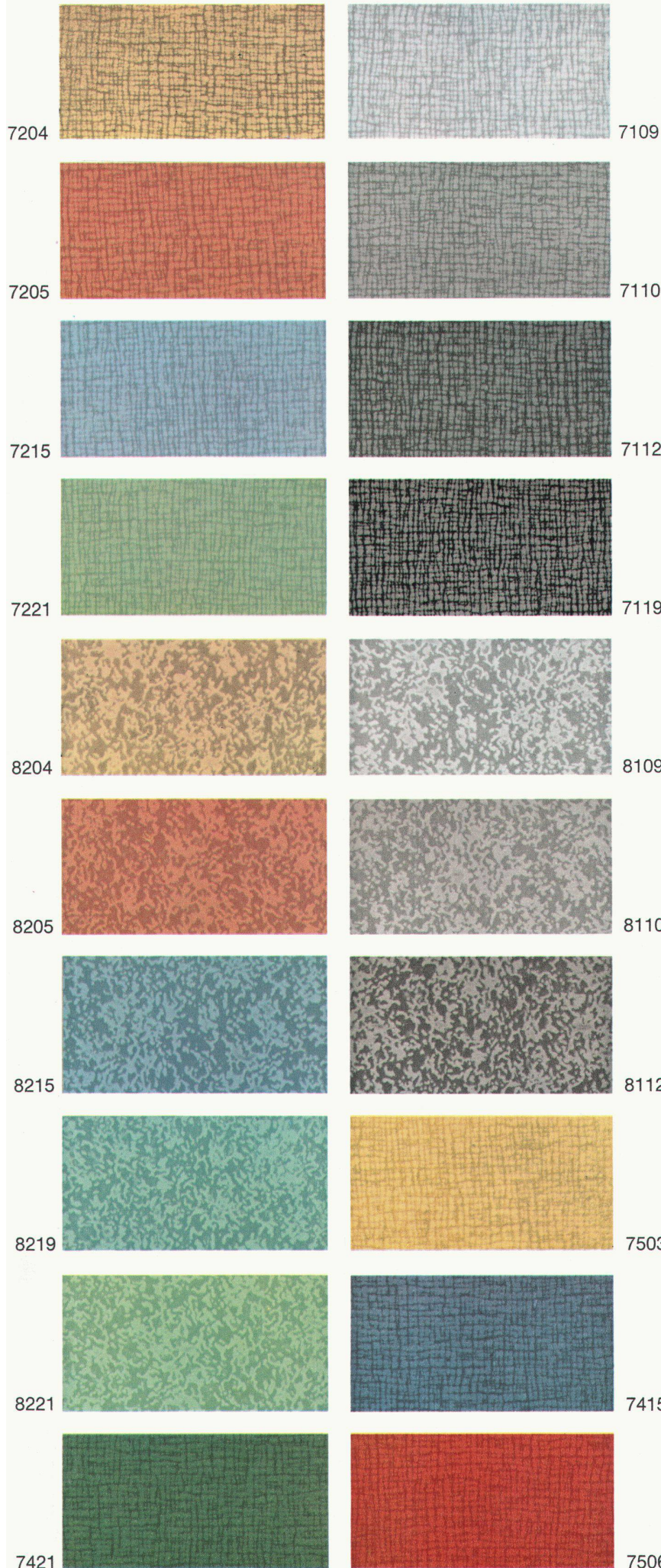
St.Gallen, Multergasse 14 · Zürich, Bahnhofstrasse 18
Basel, Aeschenvorstadt 57 · Winterthur, Ernst Wirth AG, Technikumstrasse 98

plastrofloor
silent

*weich wie ein Teppich...
doux comme un tapis...*

*unempfindlich wie ein Plastikbelag...
insensible comme un revêtement en plastic*

plastofloor silent



Plastofloor Silent ist ein Schweizer Kunststoffbodenbelag mit einer schall- und wärmeisolierenden Jutefilz-Unterschicht. Die in der Masse durchgefärbte PVC-Gehschicht ist mit der Jutefilz-Unterschicht untrennbar verbunden. Plastofloor Silent besitzt, dank der PVC/Jutefilz-Kombination, folgende Eigenschaften: schalldämmend, wärmeisolierend, angenehm weich und elastisch zu begehen, dauerhaft, formbeständig, strapazierfähig, kratzunempfindlich, farb- und lichtecht, öl-, fett-, wasser- und weitgehend säurebeständig, leicht zu reinigen, einfach zu verlegen, preisgünstig. Plastofloor Silent, mit harmonischer Ton-in-Ton-Farbgebung nach der Landoltschen Farbnormung, ist in 2 Strukturen mit 8 und 13 Farbtönen erhältlich. Plastofloor Silent ermöglicht eine gediegene und grosszügige Raumgestaltung.

Plastofloor Silent ist in Bahnen von 200 cm Breite lieferbar. Für die Dauerhaftigkeit ist die Stärke der PVC-Gehschicht und für die Schallisolation die Jutefilzunterschicht massgebend. Plastofloor Silent hat ein Gesamtgewicht von ca. 1900 g/m², wovon ca. 1200 g/m² auf PVC entfallen.

Plastofloor Silent braucht keine besondere Pflege; feucht aufnehmen genügt. Bei starker Verschmutzung empfehlen wir Ihnen die Verwendung von gewöhnlichem Seifenwasser. Plastofloor Silent kann überall verwendet werden, wo Ruhe, Komfort und Wirtschaftlichkeit gewünscht werden.

Plastofloor Silent kann auf jeden trockenen, festen und ebenen Unterlagsboden verlegt werden. Bei Holzböden ist eine Zwischenlage aus Hartfaserplatte oder Filzkarton, quer zu den Plastofloor Silent-Bahnen liegend, zu verlegen. Als Klebstoff eignet sich unser Floorcolle oder ein guter Kunstharz-Dispensionskleber.

Plastofloor Silent ist wie die übrigen Bodenbeläge Dätwyler auf die heute gebräuchlichen Wand- und Deckenfarben abgestimmt; dies erleichtert eine funktionell richtige Farbgebung im Raum.

Permanente Ausstellungen in den Baumessen von Zürich, Bern, Lausanne, Luzern, Bauzentrum Wien.

Verkauf, Verlegung, Muster und Offerten durch den Fachhandel.

Garantie nach SIA-Bestimmungen, DIN und Oe-Norm.

Bezugsquellennachweis durch uns.

Dätwyler

Dätwyler AG
Schweizerische Draht-,
Kabel- und Gummiwerke
Aldorf-Uri
Telephon 044 / 2 13 13

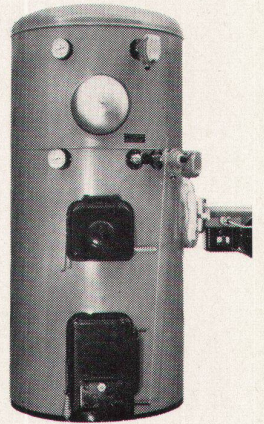
Ein Hoval-Kessel lohnt sich immer!

Planen Sie einen Umbau? Werden Sie Ihre Heizanlage modernisieren? Stellen Sie von Koks auf Ölbetrieb um? Dann lohnt es sich, wenn Sie Ihren bestehenden Heizkessel durch einen Hoval-Kessel ersetzen.

Deshalb steht jetzt auch in diesem Haus ein Hoval-Kessel. Er heizt automatisch und liefert zugleich unbeschränkt Warmwasser zu niedrigsten Kosten. Der Hausbesitzer kann auch ohne Umstellung Öl und feste Brennstoffe verfeuern, denn der Hoval-Kessel ist ein echter Doppelbrand-Kessel. Die Betriebskosten? Sie sind bei der komfortablen Hoval-Anlage bis zu 25% niedriger als bei der früheren Anlage. Welch ein Vorteil!

Der Hoval-Kessel lohnt sich wirklich immer: bei Neubauten und bei Umbauten. Für Ein- und Mehrfamilienhäuser. Für Hotels und Überbauungen. Der Hoval-Kessel ist auch für Ihr Haus der richtige Heizkessel. Dürfen wir Sie kostenlos beraten?

Hoval Herzog AG, 8706 Feldmeilen ZH
Basel, Bern, Lausanne, Lugano
Verkauf und Service auch in Westdeutschland
(Krupp-Kessel), Österreich, Benelux,
England, Frankreich, Italien



Hoval Kessel

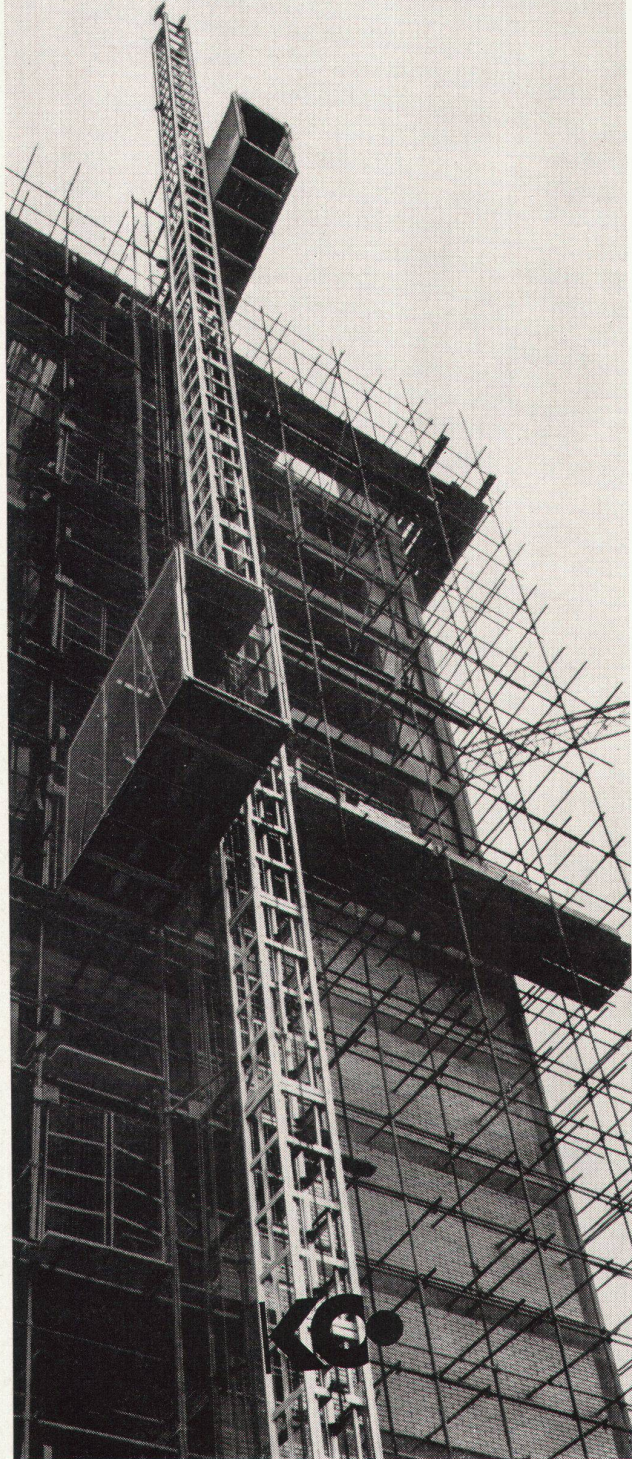


TORNO

Schwedischer Baulift

Leistungsstark dank zwei
voneinander unabhängigen Körben
Amtlich geprüft

Käslin AG Baumaschinen
Zürich 11/57
Telefon 051 466211



Modernes Bauen beginnt mit FILON, der Fiberglasplatte mit Garantie

Jac. Huber + Bühler
Fiberglasplatten
Plaques stratifiées
Telefon 032-2 32 11
2500 Biel-Bienne

Wir beraten Sie jederzeit gerne
und stellen Ihnen auf Wunsch unsere
Muster-Kollektion zu.
Verlangen Sie bitte unverbindlichen
Vertreterbesuch und Zustellung der
orientierenden Dokumentation.



Jac. Huber + Bühler

farbecht
lichtecht
preisgünstig

witterungs-
beständig
stabil

FILON





SIPOREX

BELL Maschinenfabrik AG Kriens

Neubau Grossmaschinen- und Montagehalle
SIPOREX-Wand- und -Dachplatten

Stahlbauarbeiten BELL Maschinenfabrik AG Kriens

Architekt August Boyer dipl. Arch. ETH Luzern

SIPOREX (SCHWEIZ) AG Hohlstr. 610 8048 Zürich Telefon 051-62 56 58
Wandplatten Dachplatten Trennwandplatten Leichtbausteine Isolierplatten



SIPOREX wird von 27 Fabriken in 17 Ländern
mit einer Gesamtjahresleistung von über 2 Millionen m³ produziert

Terry ist der **PVC-Bodenbelag** mit der weichen, wärmenden, unlösbar verbundenen **Jutefilzunterlage**.

Terry erfüllt die Ansprüche unserer Zeit, schafft Ruhe, Wärme und Komfort.

Modernes Wohnen hat sich den Forderungen des heutigen Lebensstils angepaßt. Als zeitgemäßer Bodenbelag hat sich im modernen Bau

Terry bestens bewährt.

Es liegt in Verwaltungen, Theatern, Schulen, Krankenhäusern, Hotels, Restaurants und Wohnungen.

Durch die leichte Narbung der Oberfläche ist **Terry** gleitsicher und unempfindlich gegen Verschmutzung.

Einige Details über den **Terry-Bodenbelag** für die vielseitigsten Ansprüche:

Gesamtdicke: ca. 3 mm
Nutzschichtdicke: ca. 1,5 mm
Gewicht pro m²: ca. 2 kg

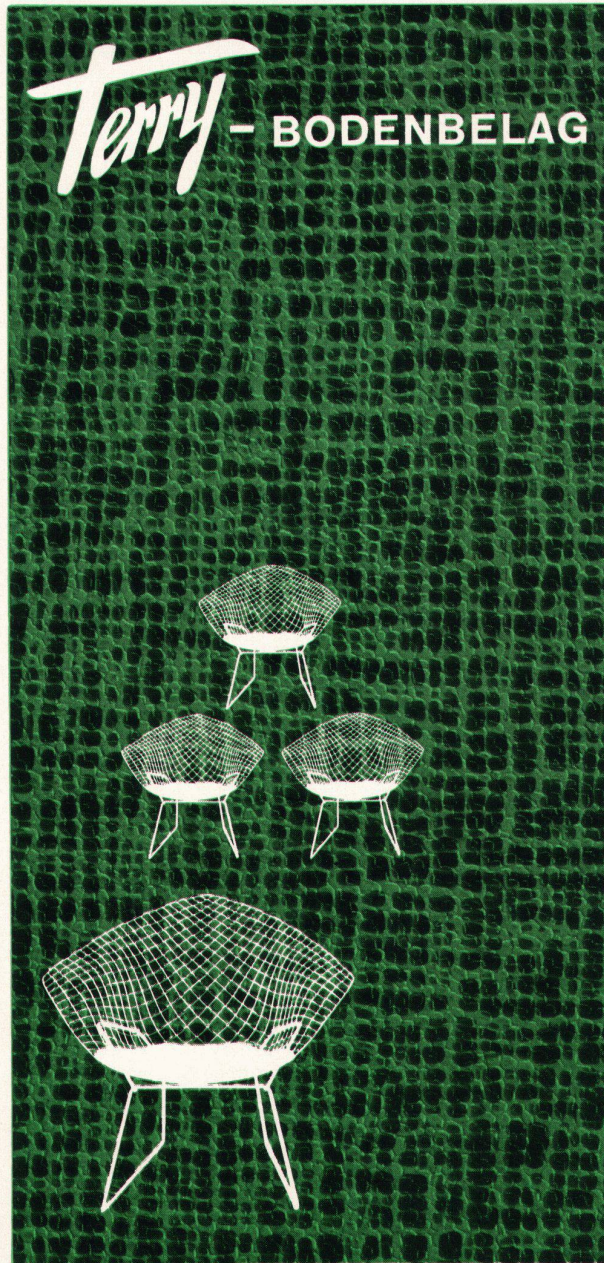
Auf Terry geht man wie auf einem Teppich!

Weitere bewährte Plastofilz-Bodenbeläge aus unserem Verkaufsprogramm:

Balatred Rossella

FILMOS verfügt über die längste Erfahrung mit Plastofilz-Bodenbelägen.

Generalvertretung, Bezugsquellennachweis und Lagerhaltung Schweiz:



ORIGINAL
Terry
ORIGINAL

**BLEISTIFTABSATZ-
SICHER
SCHALLDÄMMEND
STRAPAZIERFÄHIG
SCHMUTZ-
UNEMPFINDLICH
KEINE PFLEGE**

FILMOS AG, BASEL

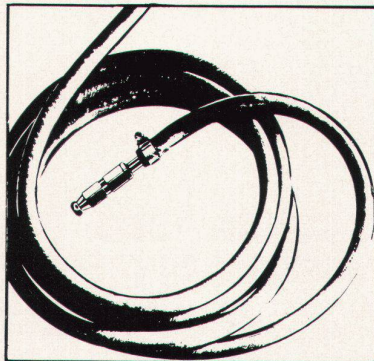
Streitgasse 3, Telephon 061-24 39 33/32

MAXIDUR

ist staubfrei

leicht zu reinigen

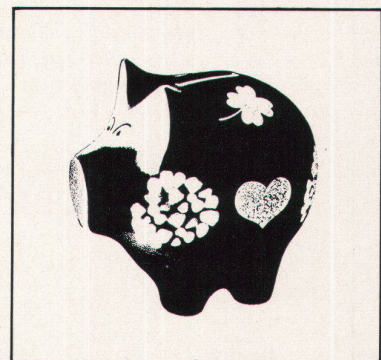
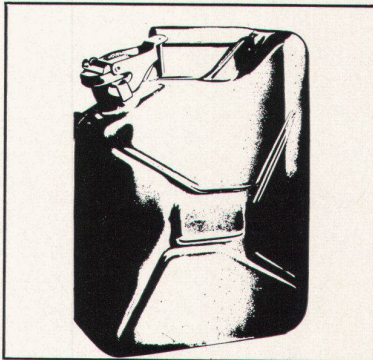
beständig gegen Wasser



beständig gegen Benzin

beständig gegen Öl

und äusserst wirtschaftlich



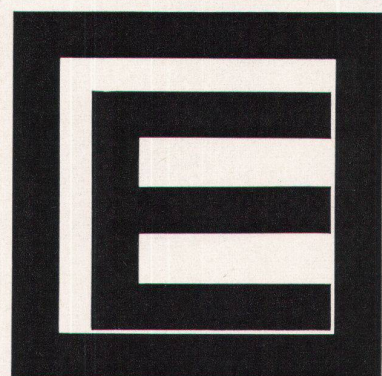
Maxidur-Hartbetonbeläge für den modernen Industriebau

Der Maxidur-Hartbetonbelag hat sich ausgezeichnet bewährt! Zehntausende von Quadratmetern wurden bereits verlegt. Vor allem in Lagerhäusern, Garagen, auf Laderampen, überall dort, wo ein Boden äusserst druckfest, widerstandsfähig gegen Abnutzung und absolut staubfrei sein muss.

Der zementgebundene Maxidur-Panzerbelag ist chemisch neutral, beständig gegen Wasser, Benzin und nichtsaure Öle. Er lässt sich leicht sauber halten und braucht praktisch keinen Unterhalt. Die Bedeutung dieser Faktoren kennt niemand besser als der Baufachmann. Nicht umsonst entscheiden sich immer mehr Architekten für Maxidur-Hartbetonbeläge.

Der Maxidur-Panzerbelag zeichnet sich auch durch äusserste Wirtschaftlichkeit aus. Dank grosser Arbeitsequipen sind grosse Tagesleistungen möglich, was die Kosten beträchtlich herabsetzt und die Einhaltung der Termine garantiert. Ständig stehen 20-25 Equipen geschulter Spezialisten im Einsatz. Maxidur wird zweischichtig ausgeführt, und zwar in einer Mindeststärke von ca. 30 mm. Die Druckfestigkeit ist mit ca. 1000 kg/cm² ausserordentlich hoch, so auch der Widerstand gegen Abnutzung.

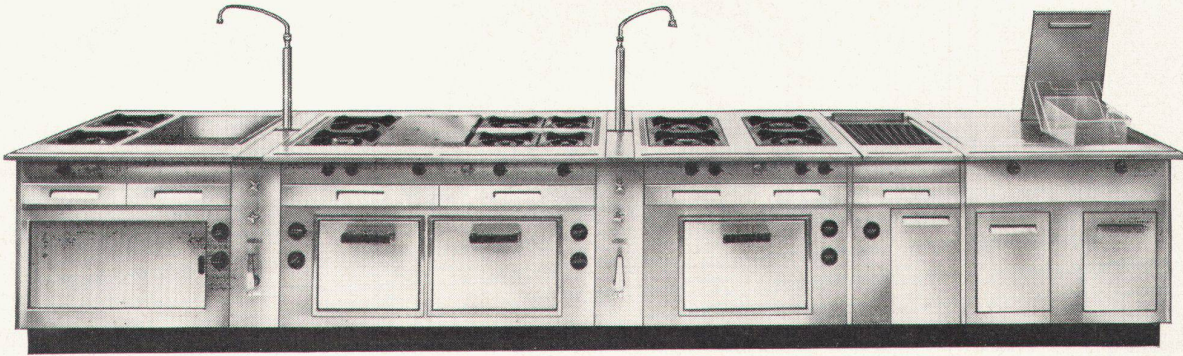
Wirklich ein «harter» Boden – der richtige Bodenbelag im Industriebau! Maxidur – Qualität aus Erfahrung.



Euböolithwerke AG, 4600 Olten

Mit dem modernen Gas-Restaurationsherd
als Baukasteneinheit gewinnen Sie Zeit
und sparen Platz

SURSEE



Dieser elegante, leistungsfähige Gas-Restaurationsherd besteht aus nachfolgenden Einheiten: Wärmeschrank mit Wasserbad und offenen Kochstellen / Anschlußeinheit für die Mischbatterie / Backofen mit offenen Kochstellen und Fortkochplatte / Backofeneinheit mit vier offenen Kochstellen / drehbare Brat- und Grillplatte sowie Friture-Einheit mit 1 oder 2 Ölbassins zu 12 Liter.

Sursee-Werke AG, 6210 Sursee LU

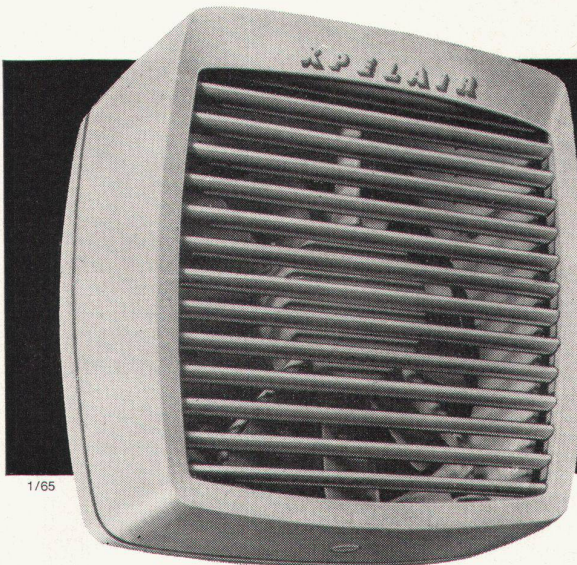
Telephon 045 414 44

Xpelair, der führende Einbau-Ventilator

Jetzt dank hervorragender Neuerungen

- noch interessanter
- noch schöner
- noch besser
- noch praktischer

Architekten, Bautechniker und Bauherren wissen: XPELAIR gehört zum heutigen Lebensstandard... Hunderttausende von Hausfrauen und Gewerbetreibenden möchten den XPELAIR-Ventilator nie mehr missen! Diesen durchschlagenden Erfolg verdankt er seiner guten Konzeption und seiner grossen Überlegenheit.



1/65

Für jeden Raum, für jeden
Zweck den richtigen XPELAIR.

Typ GX6 mit 300 m³/h und neuem Verschluss, mit Einkordel-Bedienung, für Privatküchen, WC, Badezimmer.

Typ GX9 mit 750/450 m³/h und Regelschalter für Umschalten der Luftrichtung mit je 2 Geschwindigkeiten von einer beliebigen Stelle aus, für Büros, Labors, Wartezimmer, Restaurants und kleinere Gewerberäume.

Typ GX12 mit 1700/1000 m³/h und Regelschalter für Umschalten der Luftrichtung mit je 2 Geschwindigkeiten von einer beliebigen Stelle aus, für Hotellerie, Vortragssäle, und grössere gewerbliche Betriebe etc.



Wählen auch Sie für jedes Lüftungs-Problem im Rahmen dieses Programms vom Guten das Beste:

XPELAIR, Spitzenprodukt einer führenden Ventilatoren-Fabrik.

Besseres Arbeitsklima dank **XPELAIR**

★ XPELAIR-Ventilatoren entziehen jedem Arbeits- und Aufenthaltsraum geräuscharm die verbrauchte Luft oder führen frische Luft je nach Belieben zu. ★ Automatischer Lamellen-Verschluss ★ Keine teuren Installationen. Auch nachträglich einfachster Einbau in jedes Fenster mit Einfach- oder Doppelverglasung und in jede Mauer ★ Leichte Bedienung.

A. Widmer AG 8036 Zürich Sihlfeldstr. 10 Tel. (051) 33 99 32-34

BON Ich bitte um Zusendung Ihres aufschlussreichen Prospektmaterials über die bewährten XPELAIR-Ventilatoren.

Adresse: _____

174

kellpax

Metallfassaden

KELLPAX-Metallfassaden finden überall dort Anwendung, wo in Bezug auf Aesthetik und Dauerhaftigkeit hohe Ansprüche gestellt werden.

Die neuzeitlichen, unterhaltsfreien KELLPAX-Panels oder die erprobten KELLPAX-Fassadenverkleidungsplatten garantieren eine schnelle, einwandfreie Montage.

KELLPAX-Panels und KELLPAX-Fassadenverkleidungsplatten sind:

- dauerhaft und wartungsfrei
 - wetterfest (auch stirnseitig)
 - und absolut plan
 - widerstandsfähig gegen Beanspruchung des Gefüges und frei von Dehn- und Schwundgeräuschen
 - biegestark und übernehmen jegliche Beanspruchung durch Windlasten.
- KELLPAX-Panels und KELLPAX-Fassadenverkleidungsplatten sind in allen verarbeitbaren Grössen sowie in folgenden Materialien erhältlich:
Aluminium: mattiert und eloxiert, industrieeloxiert, geschliffen und gefärbt, emailliert und einbrennlackiert usw.

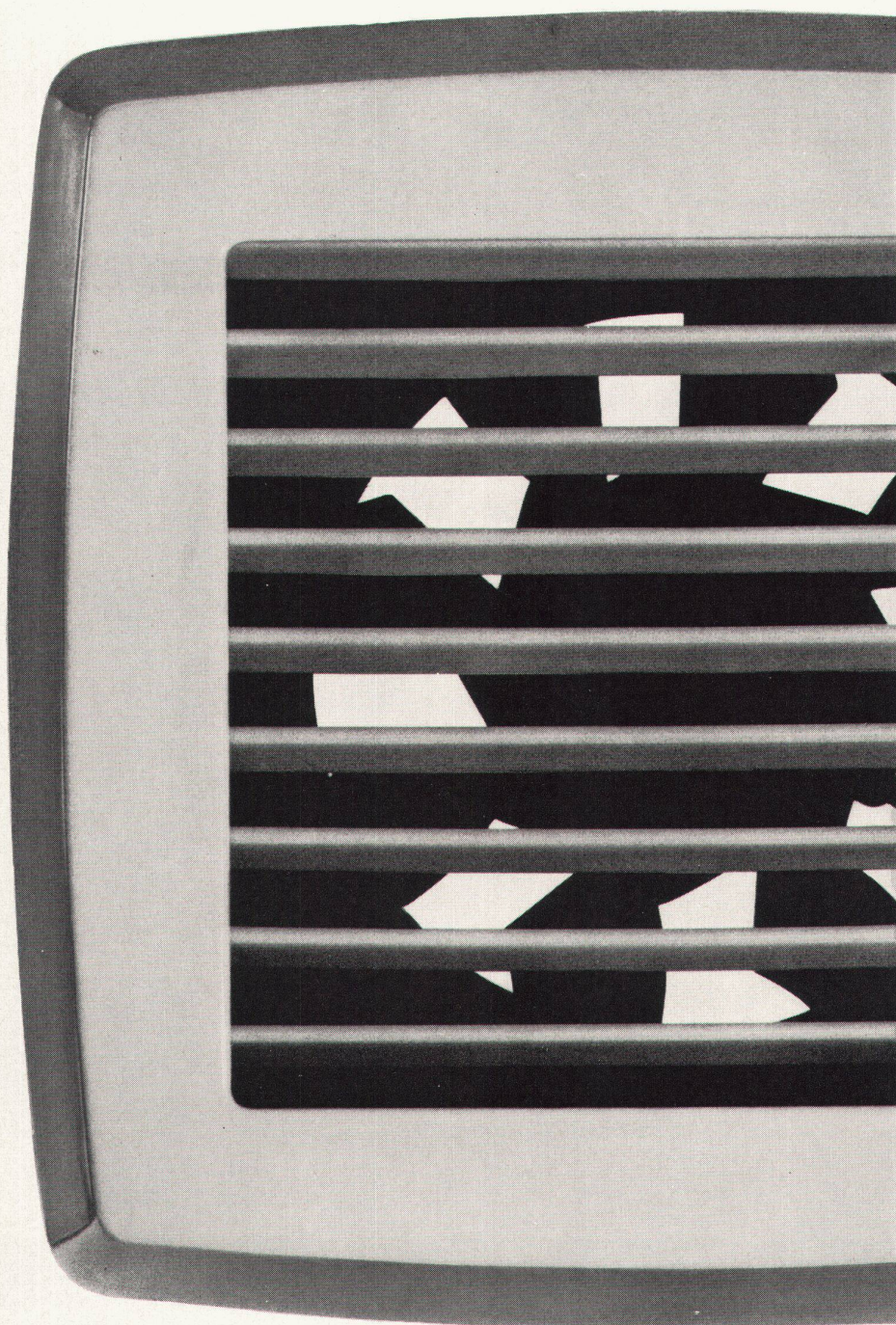


KELLPAX wird auch in Deutschland hergestellt durch:
Keller & Co. GmbH 6707 Schifferstadt (Pfalz)

Für Auskünfte betreffend Anwendungs- und Konstruktionsprobleme steht Ihnen der kostenlose KELLPAX-Beratungsdienst zur Verfügung.

KELLPAX-Metallfassaden ein Produkt der

Keller+CoAG Klingnau 056 5 11 77



**Indola
Mauer-
u. Fenster-
ventilatoren
ideal für
Küchen
Büros
Restaurants
Hotels.
Ab Fr. 97.-**

Verkauf durch
Elektrofachgeschäfte

Auskünfte und Prospekte durch:

Basel Dreispitzstr. 32, Tel. 061 46 06 08
Lausanne Av. de Morges 161, Tel. 021 25 01 68
St. Gallen Zürcherstr. 178, Tel. 071 27 25 44
Zürich 9/48 Hohlstr. 419, Tel. 051 54 14 33

**Werner
Kuster AG.
Basel**

Wetterfest

(wir garantieren dafür)



Keller + Co AG 5313 Klingnau Tel. 056 - 5 11 77

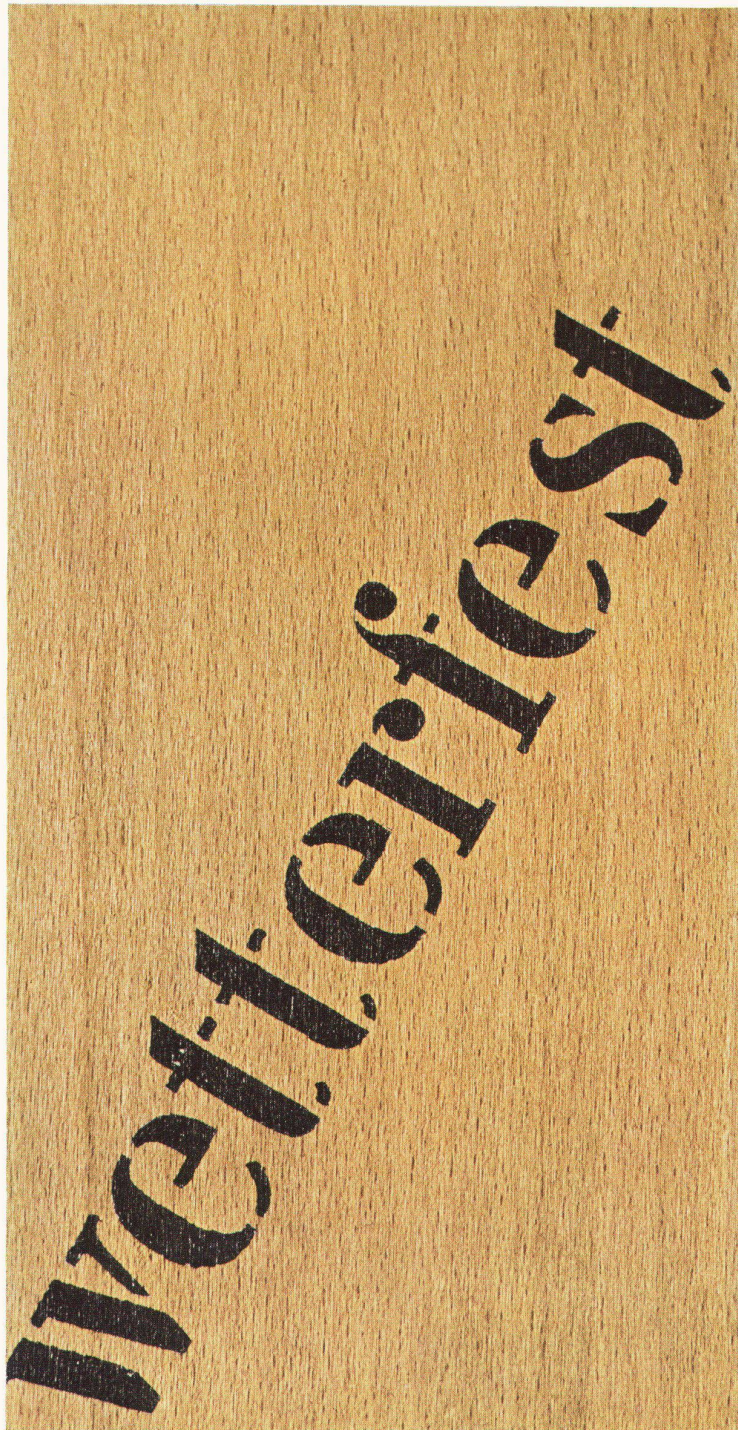
Die beiden neuen **Keller-Sperrholzarten** – wetterfestverleimte Platten und solche mit zusätzlich bakelisierte Oberfläche – sind wetterfest! (wir garantieren nach DIN 53255 AW 100 dafür)

wetterfest verleimtes Sperrholz – mit unbehandelter Oberfläche, wird in einem Spezialverfahren hergestellt. Die Verleimung ist auch unter klimatisch extremen Verhältnissen witterungsbeständig.

bakelisiertes Sperrholz – ist wetterfest verleimtes Sperrholz, dessen Oberfläche mit einem Bakelitfilm überzogen wird. Dieses Veredelungsverfahren verleiht den Platten grösste Widerstandskraft gegen alle Witterungseinflüsse.

Wetterfest verleimtes Sperrholz (mit einem Schutzanstrich versehen) und bakelisiertes Sperrholz (in den meisten Fällen kann auf das Anbringen eines zusätzlichen Schutzanstriches verzichtet werden) eignen sich für weite Verwendungszwecke im modernen Aussenbau.

Keller-Sperrholz ist ein zeitgemässer Baustoff mit mannigfaltigen Gestaltungsmöglichkeiten (beachten Sie bitte die farbige Rückseite)!



Wetterfestes Sperrholz

ein Produkt mit grossen Vorteilen und weitem Anwendungsgebiet!

- 1 Öffentliche Badanstalt Morges
- 2 Bürogebäude der Firma Kistler & Strasser AG, Brugg
- 3 Wohnhaus in Le Landeron
- 4 Betonschalelemente (Stahlton AG, Frick)

Keller + Co AG 5313 Klingnau Tel. 056 - 5 11 77

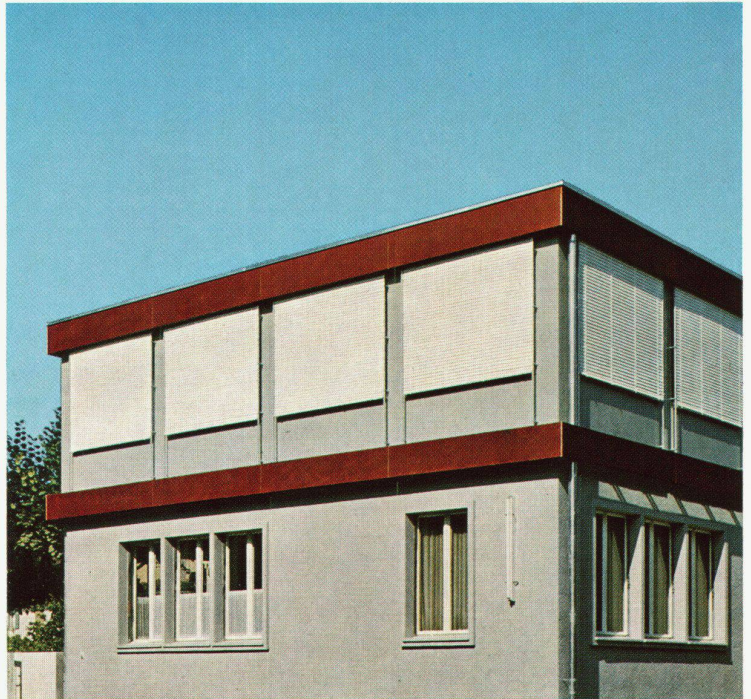


Eigenschaften

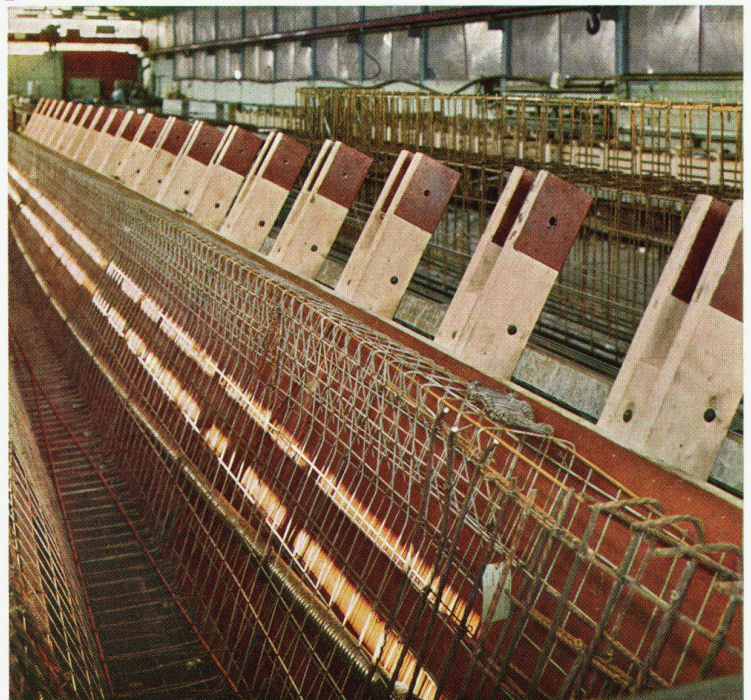
gute thermische Isolationswirkung
gutes Stehvermögen
hohe Festigkeit bei geringer Dicke und kleinem Gewicht
ausgezeichnete Schraub- und Nagelfestigkeit
gefälliges, materialgetreues Aussehen
grossflächig und arbeitssparend
Scherfestigkeit an der Leimfuge von luftgetrockneten Platten
25–30 kg/cm²

Anwendungsgebiete

Waggon- und Wohnwagenbau
Schiffs- und Bootsbau
Verpackungskisten für feuchte und feuchtigkeitsempfindliche Güter
Baureklamen, Verkehrstafeln usw.
Fassadenverkleidungen
Umkleidekabinen in Strandbädern und auf Sportplätzen
Betonschalungen
Baracken und Kioske
Garagetore usw.



2



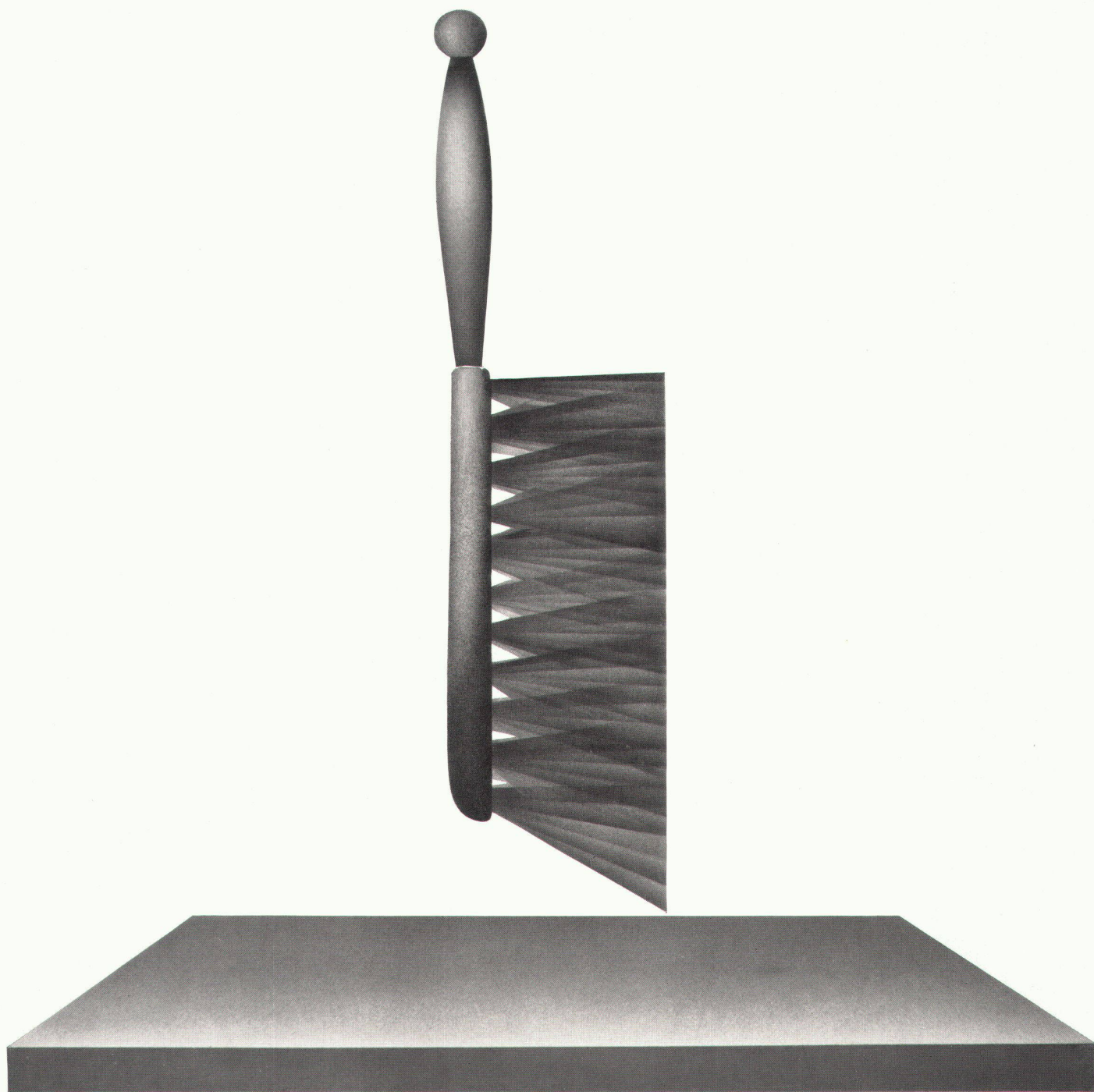


CE

Auch
mit hohen Absätzen
sind
Sie willkommen

Keramische Wand- und Bodenplatten

Ein wesentlicher Vorteil



Keramische Platten
sind leicht
zu
reinigen

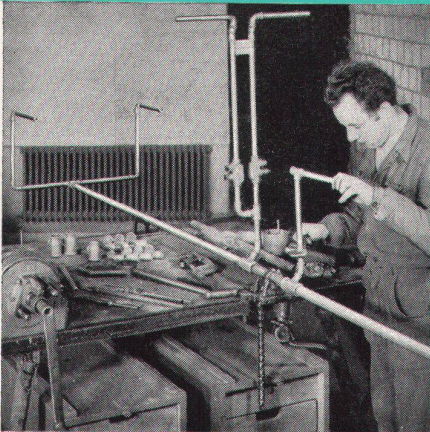
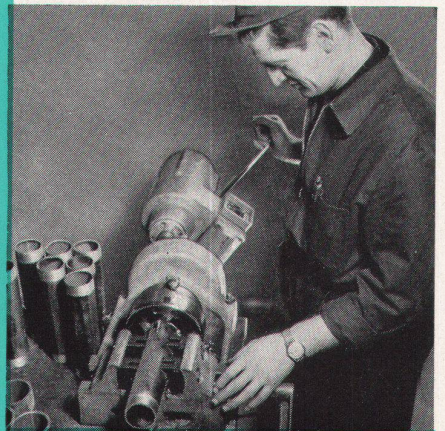
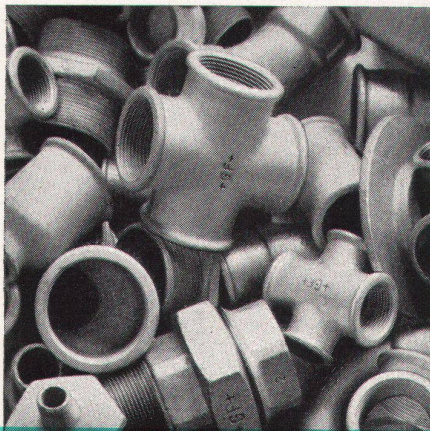
+GF+ für rationelle Rohrinstallation

Der fortschrittliche Installateur...

- ... verwendet
+GF+ Fittings
- ... rationalisiert seine Arbeit mit
+GF+ Hilfsmitteln
für die Rohrmontage
- ... vorfabriziert in der Werkstatt auf Grund der
+GF+ Montage-Methode
- ... montiert die vorfabrizierten Rohrleitungen mit Hilfe der
+GF+ Montage-Vorrichtung

Ergebnis:
Exakte, rasche und kostensparende Installation

+GF+ Kundendienst:
Ihr technischer Berater in allen Fragen des Rohrleitungsbaus.



Georg Fischer Aktiengesellschaft, Schaffhausen

ERBA

ERBA

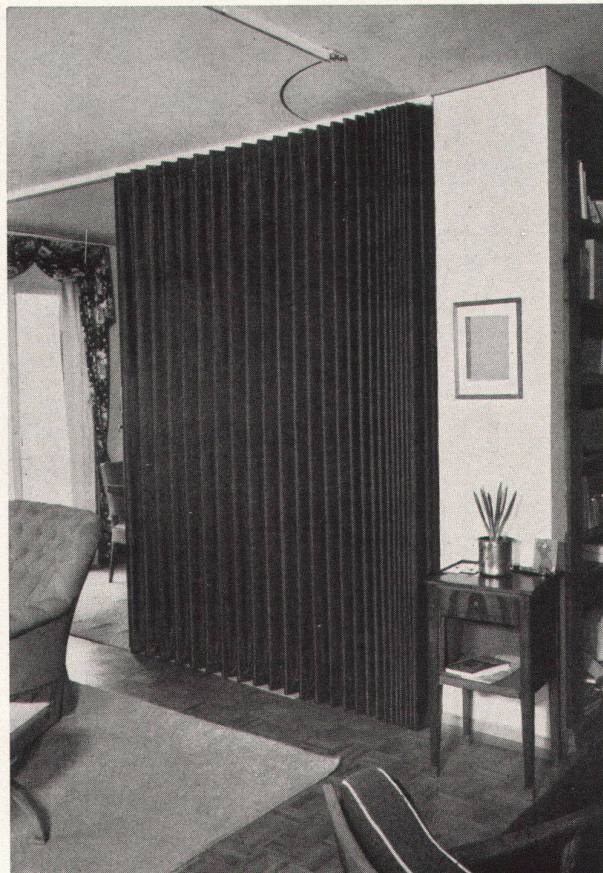
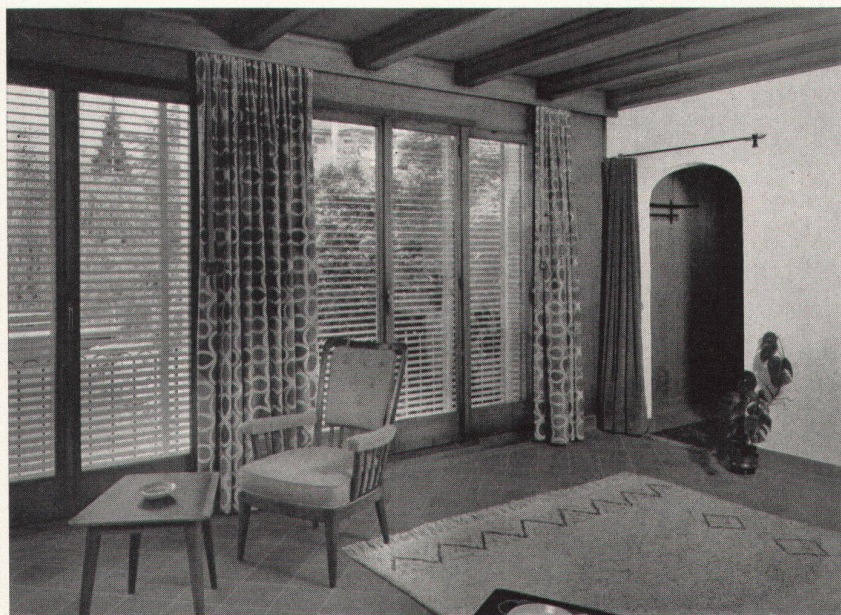
Lamellen-Raffstoren

Lamellen-Rollstoren

Kunststoff-Rolladen

Verdunkelungsstoren

Harmonikatüren modernfold



ERBA AG Erlenbach ZH Telefon 051 904242

Sursee Telefon 045 43210
 Bern/Ostermundigen Telefon 031 510991
 Lausanne Telefon 021 227408
 Lugano Telefon 091 20074
 Goldach SG Telefon 071 416053
 Zürich Telefon 051 411075

Sie suchen einen Bodenbelag

Welchen wählen aus der Fülle der Angebote? Fragen Sie Giubiasco! Giubiasco ist eine «full range» Bodenbelagsfabrik (die einzige in der Schweiz), sie bietet ein umfassendes Programm moderner Bodenbeläge an und kann daher objektiv beraten und bedienen. Suchen Sie einen Bodenbelag, der nach Jahren noch so gut aussieht wie am ersten Tag? Dann Giubiasco Linoleum! Giubiasco Linoleum ist millionenfach erprobt; es lässt sich mindestens so leicht reinigen wie Plastikbeläge, ist aber weniger schmutzbindend, weil es sich nicht elektrostatisch auflädt; es ist ferner weniger empfindlich auf Brandspuren glimmender Zigaretten, auf Striemen von Gummisohlen – ja, es ist sogar weniger kratzempfindlich. Es ist ausserdem der einzige permanent bakterizide Bodenbelag. Giubiasco Linoleum bietet die grösste Auswahl aller Beläge in Dessins

und Farben und ist überdies der preisgünstigste Qualitätsbodenbelag. Daher ideal für Sozialbauten, Schulen, Heime, Verwaltungsgebäude, Spitäler. Prospekte, Offerten und Verlegen durch den Fachhandel.



Linoleum AG
Giubiasco TI
Tel. 092/512 71
Zürich Tel. 051/25 02 22

In diesem Fall: Linoleum
Auf jeden Fall: Giubiasco

GIUBIASCO
LINOLEUM





Fibres de Verre SA, 3, chemin de Mornex, Lausanne, Tel. 021 22 42 92
Glasfasern AG, Verkaufsbüro Zürich: Nüscherstr. 30, Tel. 051 27 17 15

Vertretungen: **Basel:** Hans Grob, Weinbergstraße 37, 4102 Binningen BL, Tel. 061 47 30 51 **Bern:** O. Brandt, 3047 Bremgarten bei Bern, Tel. 031 23 38 26 **Luzern:** H. Sidler, Mozartstraße 2, 6000 Luzern, Tel. 041 63 52 7 **St. Gallen, Appenzell und Thurgau:** A. Hungerbühler, Dammweg 4, 9403 Goldach SG, Tel. 071 41 44 83 **Zürich:** H. Zünd, Fliederstraße 8, 8152 Glattbrugg, Tel. 051 83 63 41 **Graubünden:** Walter Hemmi, Kreuzgasse 45, 7000 Chur, Tel. 081 24 24 6 **Tessin:** C. Chiesa, Corso San Gottardo 52, 6830 Chiasso, Tel. 091 42 67 0

Einer der vielen
Ygnis-Vorteile:
Der Service

Der zuverlässige Ygnis-Service
garantiert Ihnen über Jahre hinaus
ein sorgenfreies Heizen.

Ygnis - Heizkessel

Ygnis Kessel AG Luzern

Basel - Lausanne - St. Gallen - Zürich



COCKTAIL

Spannteppiche

Fortissimo oder moderato — ein Spannteppich aus der COCKTAIL-Kollektion macht es Ihnen leicht, für jeden Raum den passenden Belag vom strapazierfähigen Bouclé bis zum weichen schmiegsamen Moquette — uni oder gemustert — zu finden. Farbenkräftig oder diskret? Besonders rustikal oder besonders repräsentierend? Für jedes Budget hält die reichhaltige COCKTAIL-Kollektion den passenden Spannteppich für Sie bereit. Treffen Sie daher Ihre Wahl aus der COCKTAIL-Kollektion.

HASSLER



Beratung durch einschlägige Fachgeschäfte in der ganzen Schweiz oder durch die Hassler-Häuser

Hans Hassler AG, Aarau

Hans Hassler AG, St. Gallen (Showroom)
Hans Hassler SA, Lausanne (Showroom)

Bossart & Co AG, Bern
Bossart & Co. AG, Biel
J. Wyss SA, Neuenburg

Hans Hassler AG, Luzern
Hans Hassler AG, Zug
Rüegg-Perry AG, Zürich





«Eingefangene Schönheit» zu Ihren Füßen — sind KENFLEX- und KENROYAL-Bodenplatten. In ihnen verbindet sich gediegene Raumgestaltung mit Zweckmäßigkeit, hoher Anspruch mit Wirtschaftlichkeit. Sie lassen sich spielend reinigen, sind öl-, fett-, wasser- und weitgehend säurefest, durchgefärbt und durchgemustert und wirken deshalb nach Jahren wie neu.

KENFLEX ist eine langbewährte Vinylasbest-Platte. Hart und enorm widerstandsfähig, das richtige für stärkste Benützung, auch für nicht unterkellerte Räume.

KENROYAL ist die Reinvinyl-Platte für das luxuriöse Intérieur. Elastisch, federnd, schalldämpfend und phantasievoll gemustert.

KENFLEX
KENROYAL



HASSLER

Verlangen Sie die Dokumentation oder konsultieren Sie die reichhaltige Farbskala beim Fachgeschäft oder direkt durch die Hassler-Häuser:

Hans Hassler AG, Aarau

Hans Hassler AG, St. Gallen (Showroom)

Hans Hassler SA, Lausanne (Showroom)

Bossart & Co. AG, Bern

Bossart & Co. AG, Biel

J. Wyss SA, Neuenburg

Hans Hassler AG, Luzern

Hans Hassler AG, Zug

Rüegg-Perry AG, Zürich



Mensch + Raum + Farbe = Wohlbefinden

Plastofloor Dynamic ist der erste Kunststoffbodenbelag mit der auf wissenschaftlicher Grundlage aufgebauten Ton-in-Ton-Farbgebung. Er genügt höchsten Ansprüchen. Unser Farbsystem mit sinnvoll aufeinander abgestimmten Wand-, Decken- und Bodenbelagsfarben ermöglicht es jedermann, auf einfache Weise wohltuende Ruhe oder anregende Aktivität in seine Räume zu zaubern. Wir senden Ihnen gerne unsere Gratis-Dokumentation «Mensch + Raum + Farbe = Wohlbefinden. Funktionelle Farbgebung mit Plastofloor Dynamic», die Ihnen wertvolle Anregungen gibt. Plastofloor Dynamic, ein weiteres Qualitätsprodukt der Dätwyler AG, Schweizerische Draht-, Kabel- und Gummiwerke, Altdorf-Uri.

plastofloor dynamic

Plastofloor Dynamic, der Schweizer Kunststoffbodenbelag, genügt qualitativ und ästhetisch höchsten Ansprüchen.

Plastofloor Dynamic besteht aus einer durchgefärbten PVC-Gehschicht und einer korkhaltigen Unterschicht; beide sind unzertrennbar miteinander verbunden.

Plastofloor Dynamic ist lieferbar in 29 verschiedenen Farbtönen, in flexiblen Bahnen von 150 cm Breite und in Platten von 25×25, 30×30 und 50×50 cm. Je nach Verwendungszweck stehen 3 Belagsdicken zur Verfügung: Typ 23 = 2,3 mm; Typ 26 = 2,6 mm; Typ 34 = 3,4 mm.

Plastofloor Dynamic, ein weiteres Dätwyler Qualitätsprodukt, hat folgende Eigenschaften:

strapazierfähig und dauerhaft
angenehm elastisch und trittsicher
leicht zu reinigen
anspruchlos in der Pflege
öl-, fett- und weitgehend säurebeständig.

Plastofloor Dynamic bietet unbegrenzte Gestaltungs- und Anwendungsmöglichkeiten in Neu- und Umbauten. Plastofloor Dynamic ist der ideale Bodenbelag für Wohnräume, Küchen, Badzimmer, Korridore, Büros, Labors, Spitäler, Schulen, Turnhallen, Läden, öffentliche Lokale, Hotels, Restaurants, usw. Auch auf jeder Treppe läßt sich Plastofloor Dynamic leicht verlegen.

Kleine materialbedingte Abweichungen in Farbe und Struktur vorbehalten.

Permanente Ausstellungen in den Bau-messen von Zürich, Bern, Lausanne, Luzern und Bauzentrum Wien.

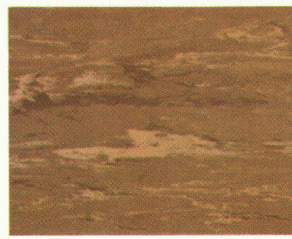
Verkauf und Verlegung, Muster und Of-ferten durch den Fachhandel.

Garantie nach den SIA-, DIN- und Oe-Normen.

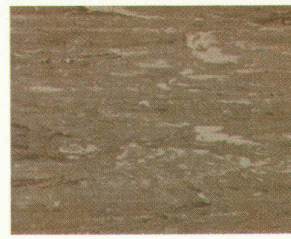
Bezugsquellennachweis durch

Dätwyler

Dätwyler AG
Schweiz. Draht-, Kabel- und Gummiwerke
Altdorf-Uri
Telefon 044 / 2 13 13



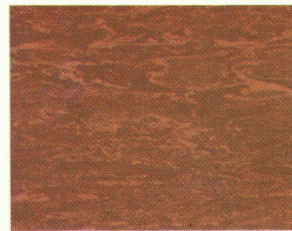
3404



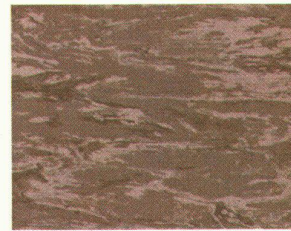
3504



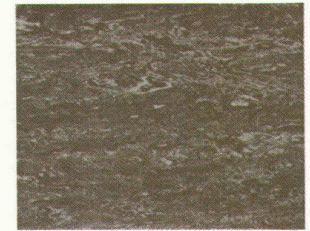
2111



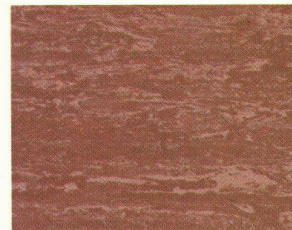
2405



3505



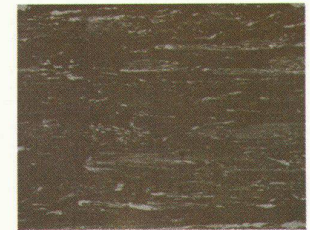
2113



2406



2506



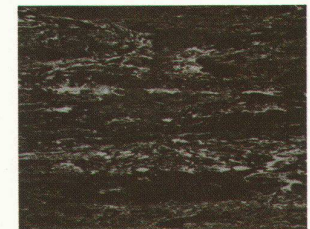
2115



3411



2511



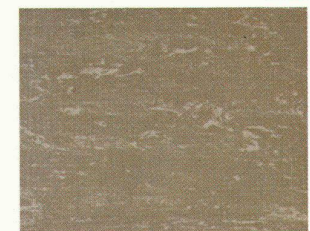
2120



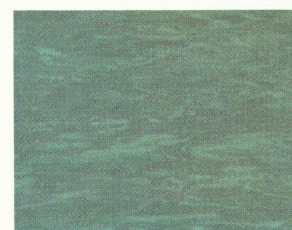
3415



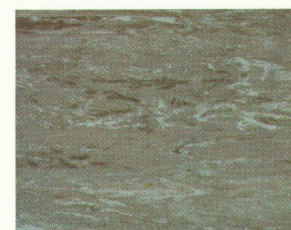
3515



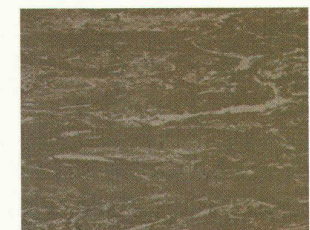
2211



2419



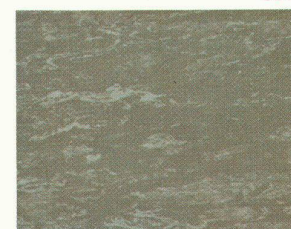
3519



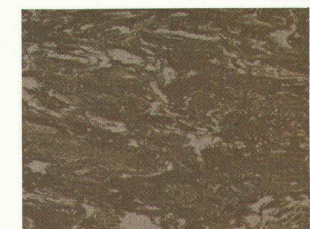
2213



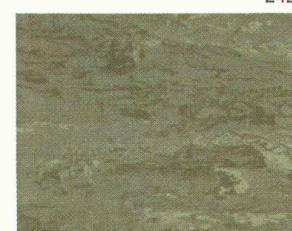
2421



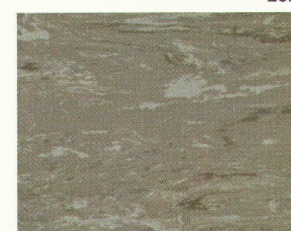
2521



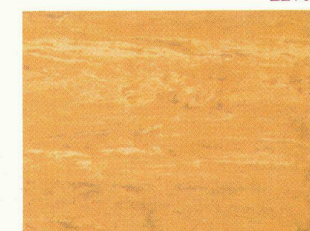
2215



3422



3522



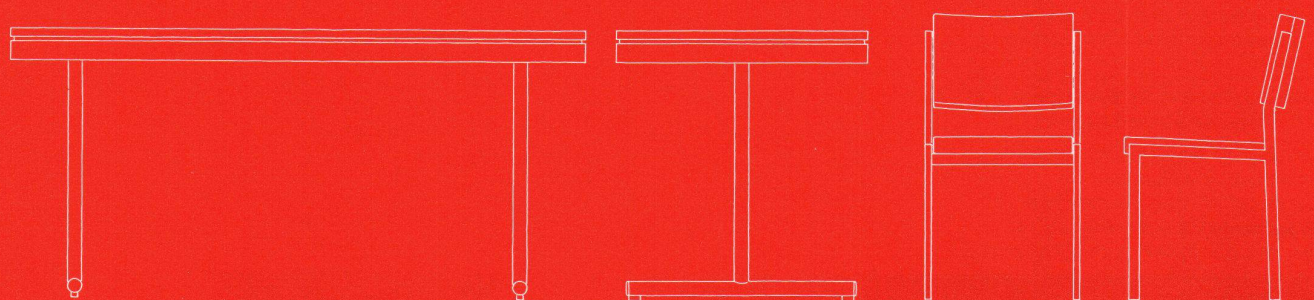
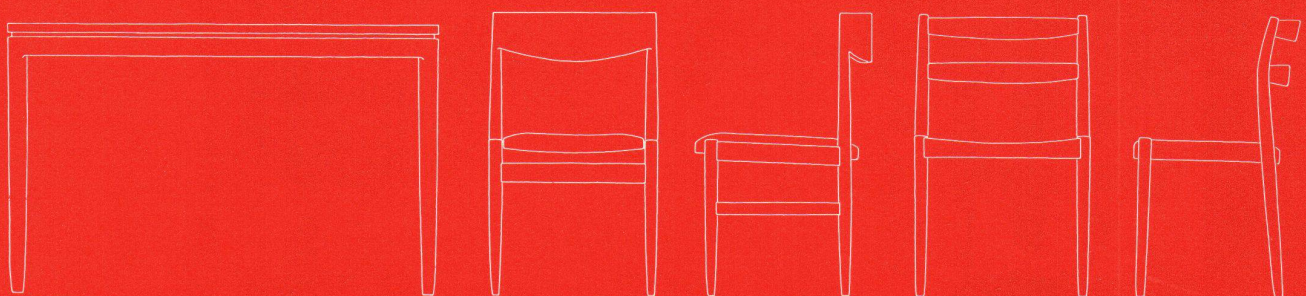
3003

Tische+Stühle von

AG Möbelfabrik
Telephon 058 52091

Horgen-Glarus
in Glarus

HORGEN-GLARUS





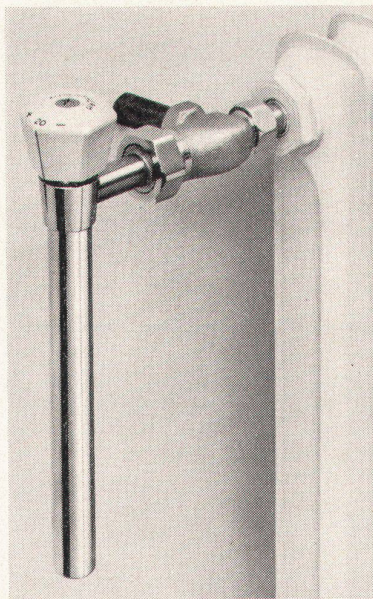
kugler kuglotherm

Ihre Freunde und Bekannten werden Ihre Einladungen in wohliger Wärme zu schätzen wissen, wenn Sie sich beim Fernsehen, Plattenhören oder beim Degustieren eines guten Tropfens der thermostatischen Radiatorventile Kuglotherm bedienen können, um eine angenehme und konstante Temperatur Ihres Heims zu erreichen.

Sie bestimmen die ideale Temperatur in jedem Zimmer selbst und sogar in Ihrer Garage. Diese thermostatischen Radiatorventile ermöglichen eine genaue Regulierung der Raumtemperatur auf komfortable und wirtschaftlichste Art und Weise.

Thermostatisches Radiatorventil F 4571
für frei montiertes Heizelement

Trotz der kurzen Distanz zwischen Thermostat und Radiator, beeinflusst die durch den letzteren ausgestrahlte Wärme niemals die Präzision der Funktion des Thermostaten.



Das Kuglotherm-Ventil ist ein einfaches Organ ohne elektrischen Teil. Es besteht aus dem thermostatischen Wärmefühler und dem Ventilkörper. Der wärmeempfindliche Thermostat wirkt regulierend auf den Ventilmechanismus. Der Thermostat ist vom Ventilkörper unabhängig. Er kann daher montiert oder demontiert werden ohne Entleeren der Heizungsinstallation.

Komfort: Jeder Raum behält die gewünschte Temperatur bei, unabhängig äusserer Einflüsse wie Wind, Sonne, geheizter Nebenraum oder nicht!
Wirtschaftlichkeit: Jedes Heizelement verlangt vom Kessel nur gerade soviel Warmwasser, als für die Aufrechterhaltung der eingestellten Temperatur erforderlich ist.

Kugler
Metallgiesserei u. Armaturenfabrik AG
8023 Zürich (Briefadresse)
Tel. 051/44 51 11



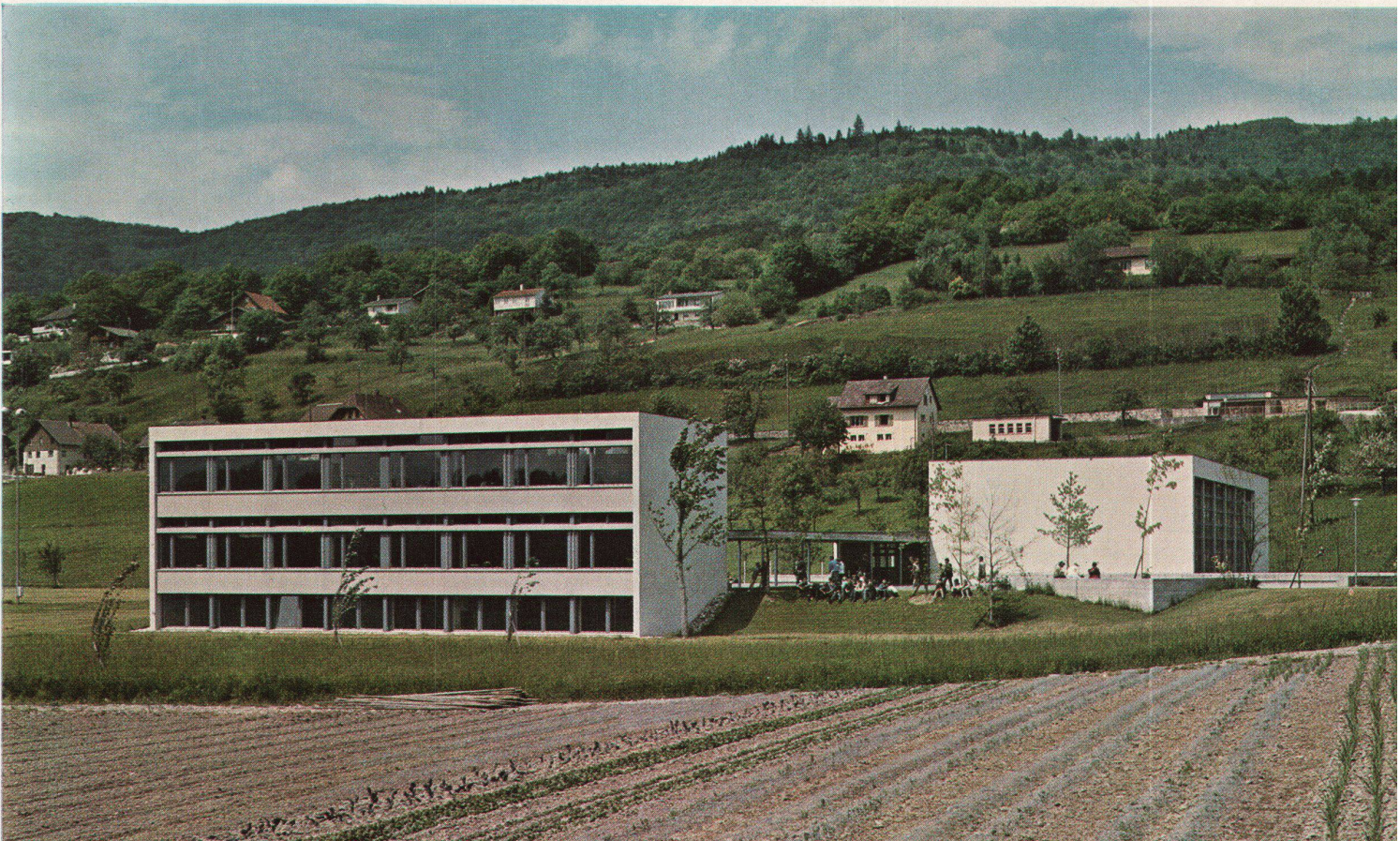
Durisol-Mauerwerk im Schulhausbau

Bild 1: Schulhaus Scheibenschachen in Aarau
Architekten: Alfons Barth BSA/SIA und Hans Zaugg BSA/SIA
Hans Schenker SIA, Aarau

Bild 2: Schulhaus Biberstein
Architekt: Fritz Frei AG, Buchs bei Aarau

Durisol

Durisol Villmergen A. G., Verwaltung Badenerstr. 21, Dietikon ZH
Tel. 051 886981





Die modernste und wirksamste
Küchenentlüftung!

BAHCO *bankett*

erfasst alle Kochdämpfe sofort an der Quelle

4 Funktionen in einer kompakten, formschönen Einheit, nämlich Herdhaube – Ventilator – Herdbeleuchtung – Fettfilter. Einfachste Montage an Aussenmauer, an waagrechte oder senkrechte Luftkanäle.

Seit 2 Jahren in Schweden glänzend bewährt. BAHCO-BANKETT, eine ausgereifte Konstruktion, befriedigt selbst die verwöhntesten Ansprüche.

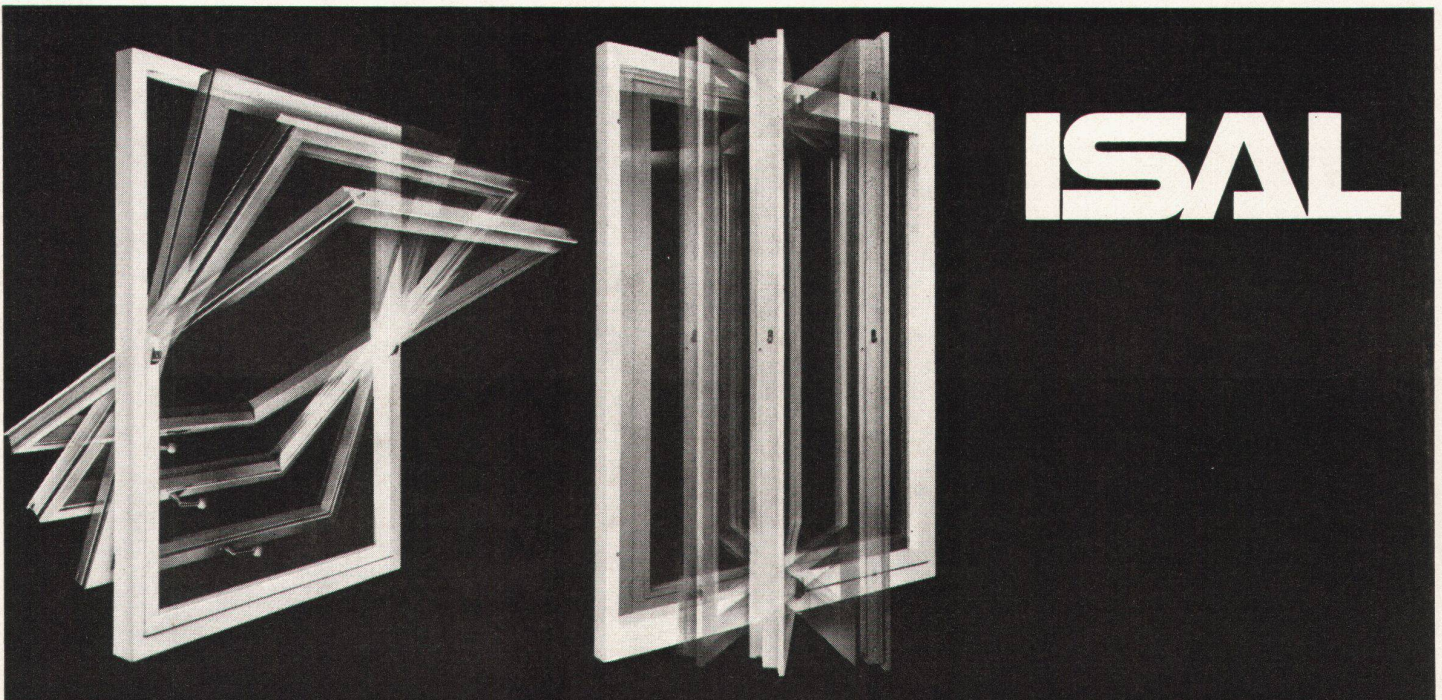
SEV-geprüft

Preis nur Fr. 400.–

Prospekt durch die Generalvertretung:

WALTER WIDMANN AG

Zürich 1 Löwenstr. 20 Tel. 051/27 39 96



ISAL

Schwingflügel Fenster

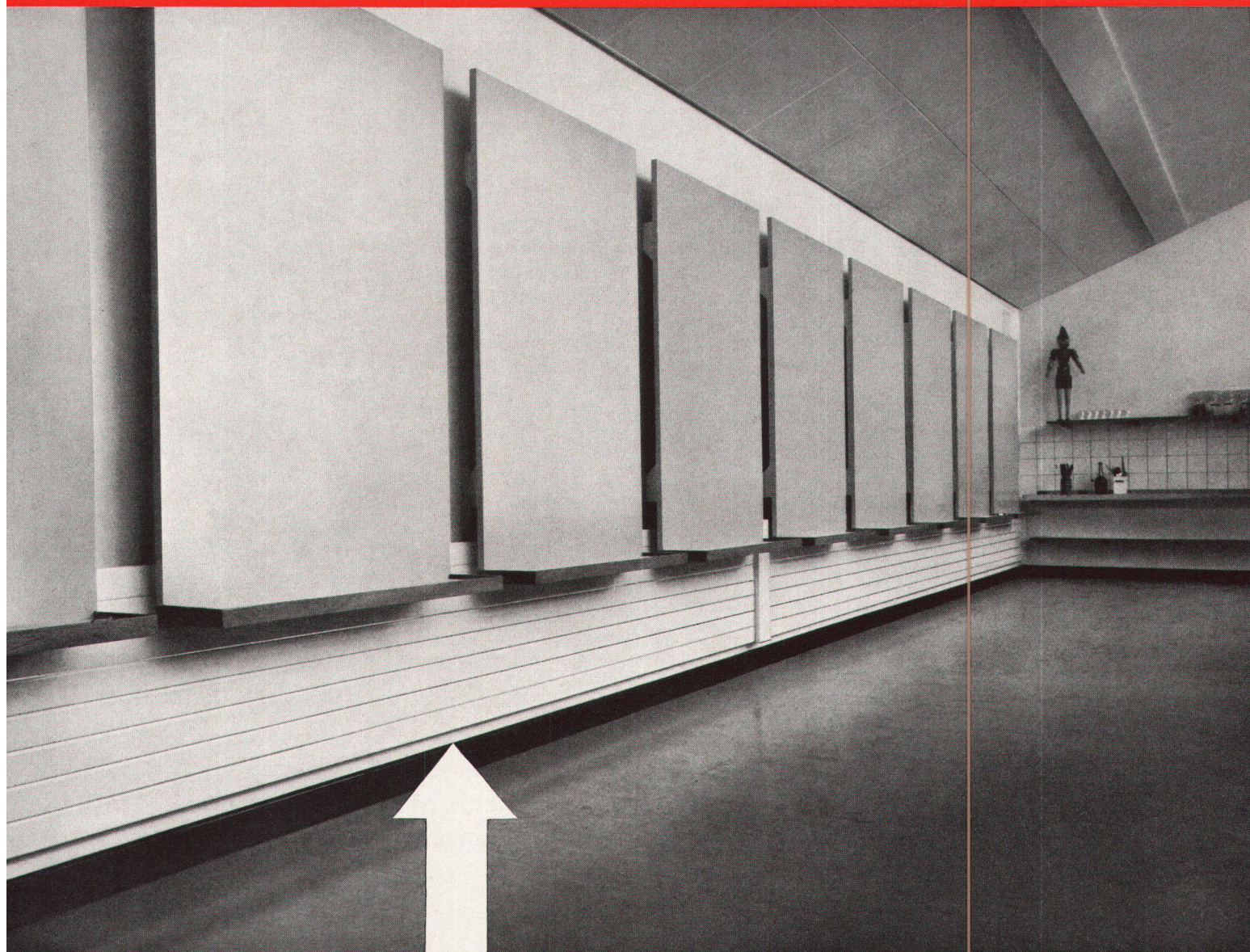
Wendeflügel Fenster

■ Schwing- und Wendeflügel Fenster mit dauerplastischer Mitteldichtung ■ Einfaches Öffnen durch Einhebelbedienung mit Zentralverschluss ■ Regulierbare Lüftung durch Einstellen der Friktionsbremse ■ Für Jalousetten-Einbau Glasabstand 30 oder 36 mm ■ Drehbar um 180°

Flügel und Rahmen bilden eine glatte Fläche. Die mit zwei Hartanschlägen und einer dauerplastischen Lippendichtung versehenen Profile bewirken eine hervorragende Dichtigkeit gegen Zugluft und Wasser. Alle Profile sind elektrisch stumpfgeschweisst, nur stumpfgeschweisste Profile gewährleisten korrosionsbeständige Eckverbindungen! Lieferbar in ISAL 12 (Holz/Leichtmetall) und ISAL 34 (Leichtmetallkonstruktion).

Herstellernachweis:
H. Schmidlin AG, Aesch-Basel-Zürich-Genève
Frutiger Söhne + Co, Oberhofen/Thun
Hunkeler AG, Luzern
Werner Kauter, St. Gallen
Ferd. Frick, Schaan - Liechtenstein
Lanfranchi Frères, La Chaux-de-Fonds
Huber Frères, Echallens/VD
Menuiserie E. Dupont, Châtellaine-Genève

Mädchen-Oberschule, Zeichnungssaal, Basel
Architekten: H. Beck + H. Baur, BSA/SIA, Basel



Die Mädchen-
Oberschule
in Basel

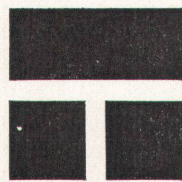
ist mit

Runtal

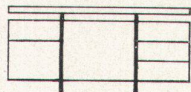
Heizkörpern ausgerüstet

Heizwände, Konvektoren, Radiatoren
Schweizer Patent und Fabrikat

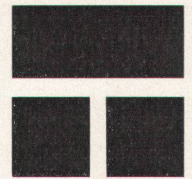
Verkaufsbüros: 2000 Neuchâtel, route des Falaises 7 Tel. 038 59292
8032 Zürich 7, Hedwigstraße 3 Tel. 051 327878
9500 Wil SG, Gallusstraße 10 Tel. 073 62173



**Telle-Büros
-vornehm,
formklar,
wandelbar**



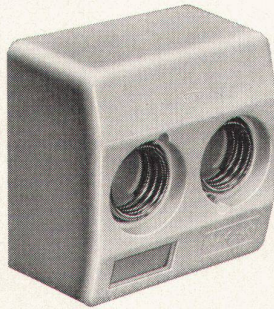
Telle-Büromöbel AG
Windisch
Telefon (056) 41389



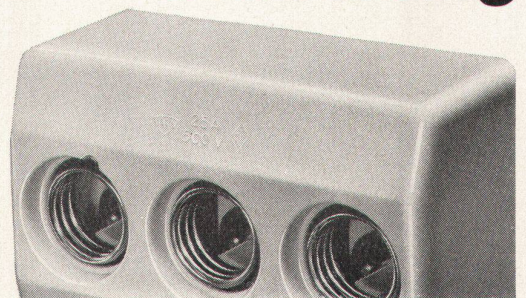
Die bewährte

Isobloc-

Gardy



Sicherung



ELEKTRO-MATERIAL AG

Zürich Basel Bern Genf Lausanne Lugano

**bator
lift ag**

Herzogenbuchsee

Tel. 063 52244

**Falt-, Schiebe-, Klapp-, Hallen- und
Boxentore**

**Krankklappen, Stapelwände,
Antriebe, Steuerungen, Signal-
anlagen, ölhydraulische Aufzüge**



betontanks

spezialauskleidung seit 40 jahren erprobt

Ausführung nach den neuesten Richtlinien des Eidg. Amtes für Gewässer-
schutz, Bern

tankbau

otto schneider zürich



frohburgstr. 188 zürich 6

telefon 051-26 35 05

Küche mit

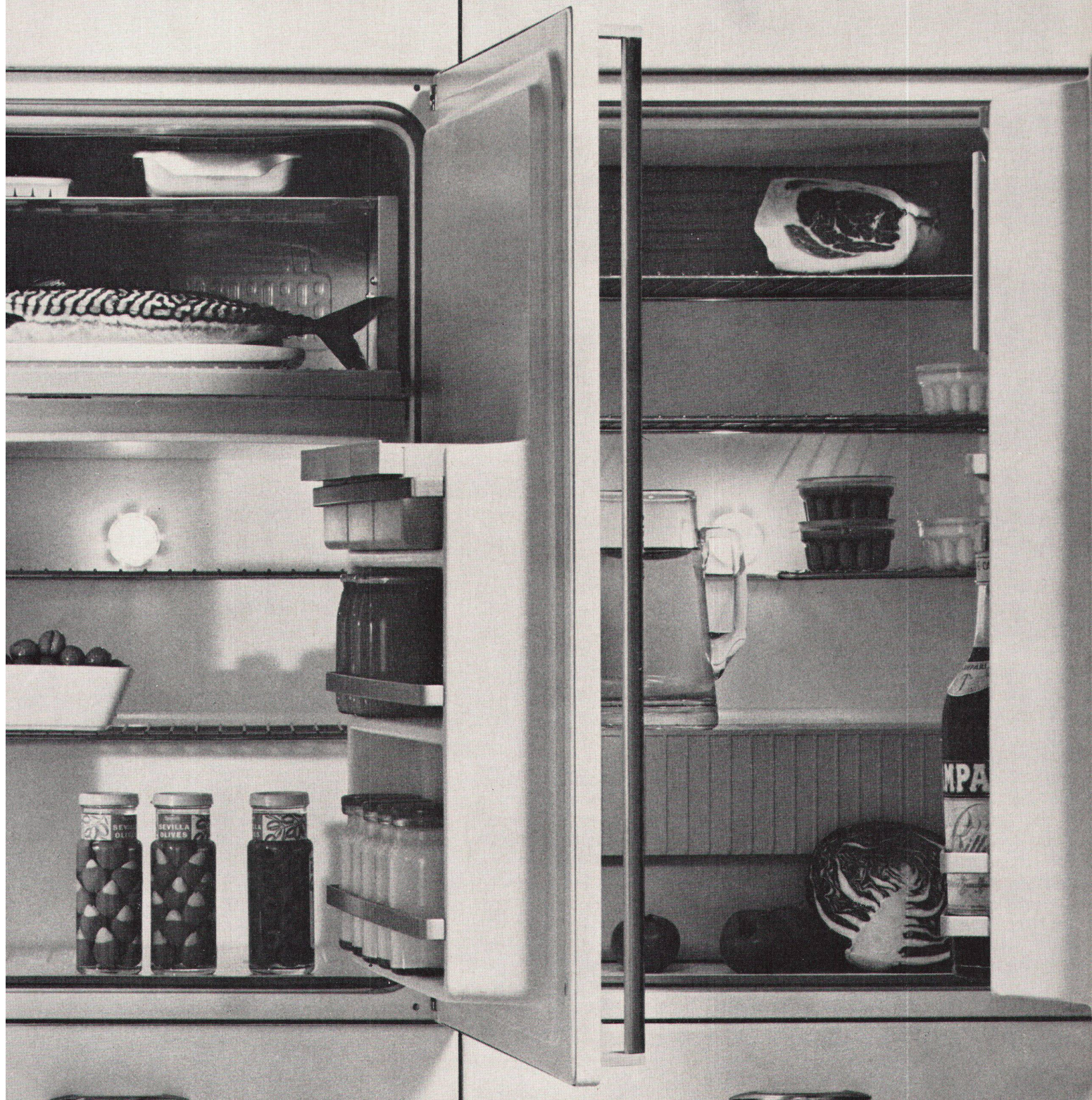
Das Problem, einen grossen Kühlschrank in einer einheitlich gestalteten Küche ohne unbefriedigende Konzessionen unterzubringen, ist leicht zu lösen:

2 Kühlschränken

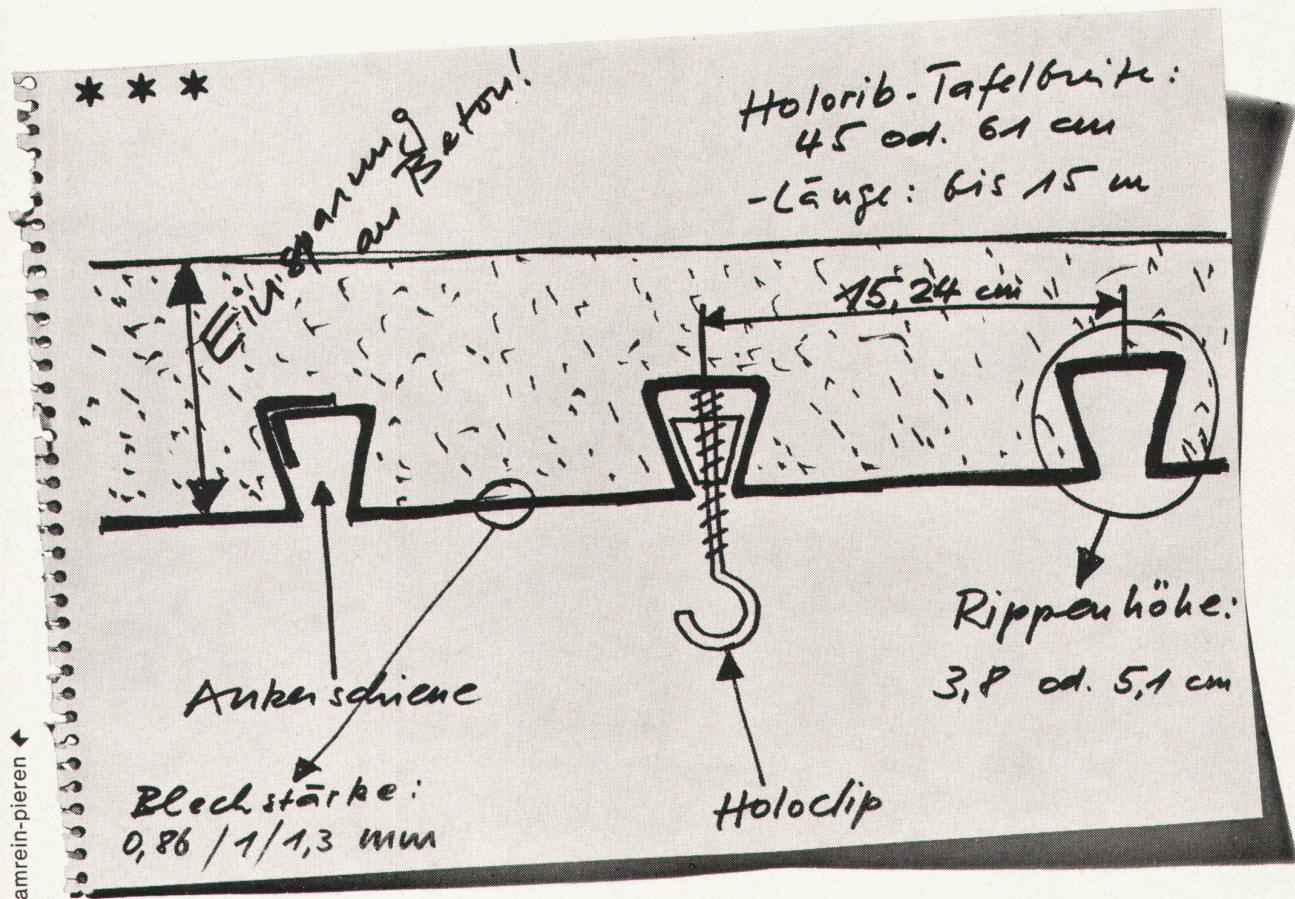
Einzel- oder kombiniert, freistehend oder eingebaut, können die 4 Therma-Kühleinheiten verwendet werden: kältetechnisch differenziert, aber alle mit den gleichen Aussen- und Einbaumassnahmen. Darum sind bereits häufig Küchen mit 2 und mehr Therma-Kühleinheiten in komfortablen Wohnungen anzutreffen.

therma

Therma AG, 8762 Schwanden GL
Tel. 058 714 41
Büros und Ausstellungen in
Zürich, Bern, Basel, Lausanne
und Genf.



Ein Blech * * * * * revolutioniert den Stahl- und Betonbau!



* Eine verwegene Behauptung, werden Sie denken. Und trotzdem! Denn mit Holorib werden Sie heute manches schwierige Problem auf einfache Art lösen können.

* Holorib ist ein trapez-profileiertes Blech aus verzinktem Siemens-Martin-Stahl, in Längen bis zu 15 Metern lieferbar.

* Holorib ersetzt beim Betonieren die Schalung, die Schalungsstützen und je nach Nutzlast und Spannweite die Stahlarmierung. Die Holorib-Rippe ersetzt die Ankerschienen.

* Holorib verkürzt die Bauzeit!

* Holorib erlaubt Verminderung der Dicke der Betonplatte (Reduzierung des Eigengewichtes!), ununterbrochene Verlängerung über Stützen und Wände hinaus. Holorib findet Verwendung im Beton- wie im Stahlskelettbau.

* Holorib wird bereits in der Schweiz (Warenhaus mit Super-Parking in Genf, neues Bahnpostgebäude in Bern, usw.), in England schon seit 3 Jahren (1'500'000 m²) und in den USA seit 40 Jahren verwendet (allein für den Pan-Am-Building in New York 204'380 m² Holorib).

* Holorib eignet sich für Wohn- und Geschäftshäuser, Schul- und Spitalbauten, Hotels, zur Auskleidung von Tunneln, für Lawinerverbauungen, Bedachungen usw.

* Möchten Sie mehr wissen? Wir haben einen ausführlichen technischen Prospekt für Sie bereitgelegt.

**Holorib SA, 1200 Genève
2, rue Vallin, Tél. 022 31 81 60**

**Bähler & Cie AG, Eisen
Freiburgstrasse 390, 3018 Bern
Tel. 031 664242 Telex 32 530**

** Holorib

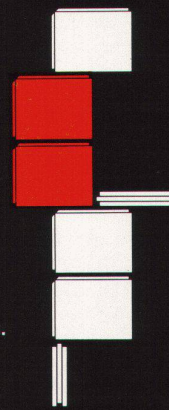
Es steht schon fest – auch in diesem Bau wird die vorfabrizierte Alba-Wandplatte zur Anwendung kommen.

Alba-Zwischenwände aus Gips regulieren die Luftfeuchtigkeit und tragen zu einem behaglichen Raumklima bei. Sie können nach dem Versetzen sofort gestrichen oder tapeziert werden.

Die Alba-Zwischenwandplatte kann mit einer Profilleiste auf fertig verlegte Böden montiert werden. Deshalb verwendet man sie auch gerne für Umbauten.

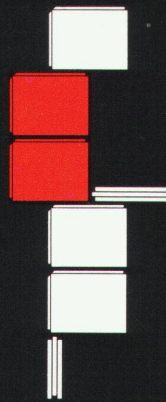
Mit Alba-Platten lassen sich schnell und sauber einfache Trennwände, Schiebetürenwände und schallisolierende Doppelwände erstellen.

Wie der Architekt und seine Mitarbeiter die Vorplanung rationalisieren können, ist auf der Rückseite dieser Beilage ersichtlich.



Alba 





Unentbehrliche Unterlagen für jeden Architekten.

8 technische Blätter mit 19 maßstabgetreuen Zeichnungen sollen als Hilfsmittel bei der Vorplanung dienen.

Sie sind als Durchpaus-Vorlagen gedacht und werden die Arbeit im Atelier wesentlich erleichtern.

Die technischen Blätter behandeln die verschiedensten Wand-, Decken- und Bodenanschlüsse von Normal-, Schall-

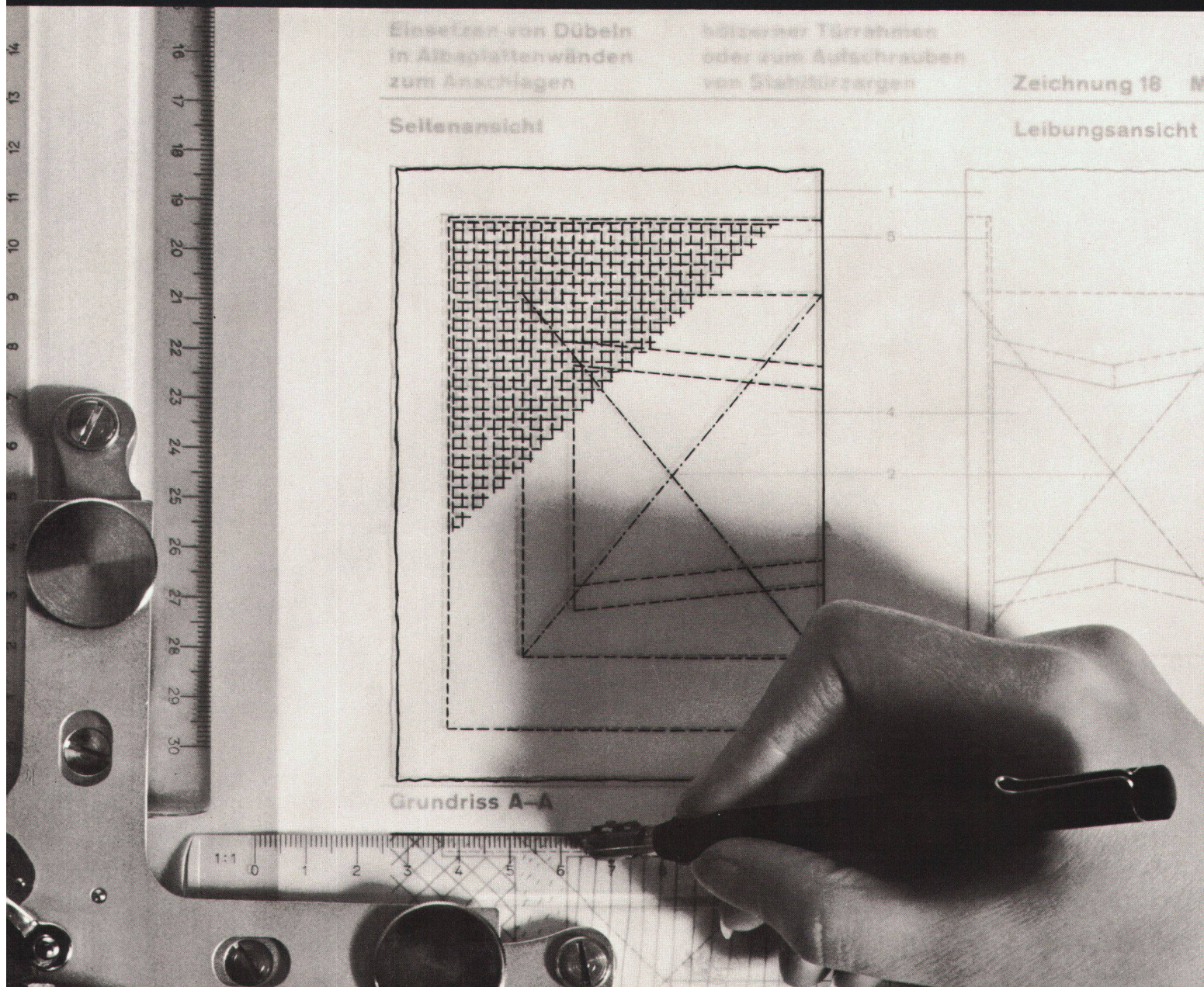
isolier- oder kombinierten Luftschalldämmwänden mit genauem Devis-Text. Die 8-seitige Dokumentation kann gratis angefordert werden.

GIPS-UNION AG Talstrasse 83 Zürich

Technisches Blatt als Durchpaus-Vorlage



Alba



Ein Tisca Handwebteppich aus reiner Schur-Wolle



Garantie für
die direkt vom Schaf
geschorene Wolle:
reine Schur-Wolle



Qualitätsgarantie der
Schweizer Wollindustrie
für Garne, Gewebe,
Decken und Teppiche

Wer unkonventionellen Komfort und sympathische Strukturen liebt, wer eine persönliche Atmosphäre sucht und Flair hat fürs Wohnen – will einen Tisca-Handwebteppich aus reiner Schur-Wolle. Reine Schur-Wolle, weil sie natürlich ist, weil sie sich immer wieder erholt und stark strapazieren lässt. Massanfertigungen bis zu 5 m Breite. Wenden Sie sich an Ihren Teppichlieferanten oder verlangen Sie Bezugsquellennachweis, Muster und Prospekte bei TISCA Tischhauser & Co. AG, Teppichwerke, 9055 Bühler, Telefon 071 92 12 62.

TISCA
Teppiche





Franke – Chromnickelstahl für die Haushaltsküche

Franke, der führende schweizerische Verarbeiter von Chromnickelstahl, hat dieses Material in der modernen Küchenplanung zum Begriff gemacht. Chromnickelstahl ist ideal für die Küche: er ist rostfrei, wasser- und hitzebeständig und hat eine praktisch unbegrenzte Lebensdauer. Darum ist eine Haushaltsküche ohne Spültisch, Herdabdeckung oder Abstellfläche aus Chromnickelstahl heute undenkbar.

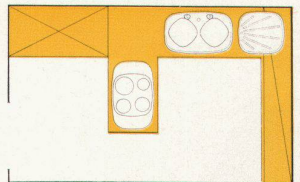
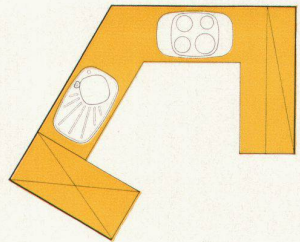
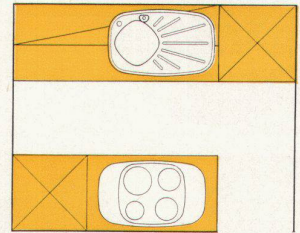
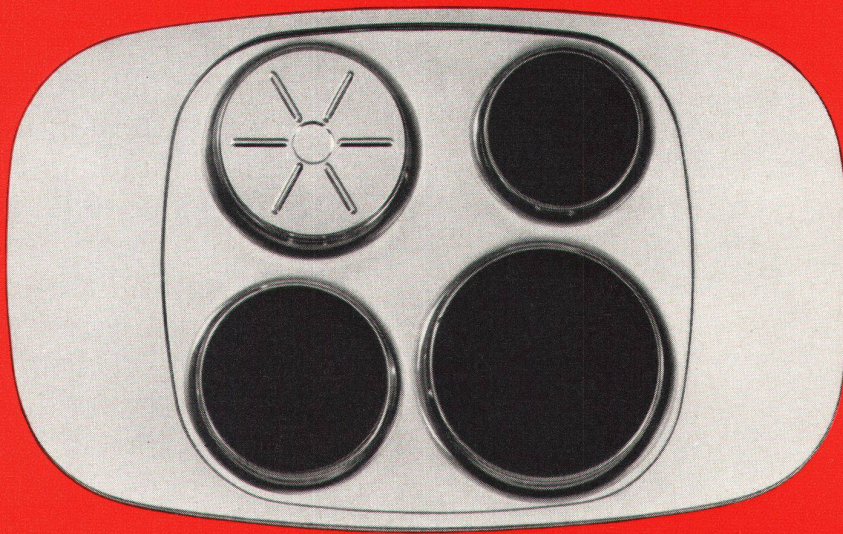
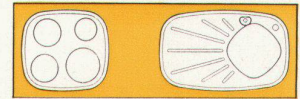
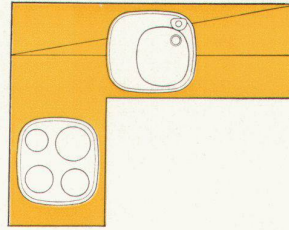
Bitte informieren Sie sich über die Franke Erzeugnisse bei Ihrem Sanitär-Installateur, Ihrem Sanitär-Grossisten oder direkt bei uns.

FRANKE

Metallwarenfabrik
Walter Franke
4663 Aarburg AG
Telefon 062 74141

BELINOX MULTI
COMB
2000

Einbauelemente für die moderne Küche

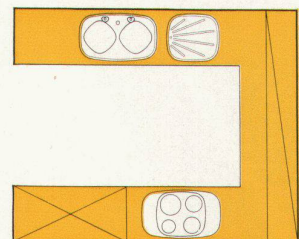
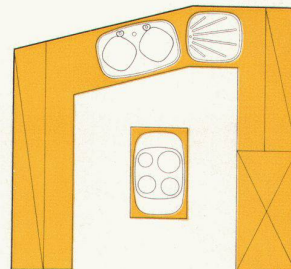


BELINOX MULTI
COMB
2000

bestimmt den neuen Küchenstil

Farbenfroh · wohnlich
schöner · rationell und
pflegeleicht

Verlangen Sie den aus-
führlichen, interes-
santen Prospekt.



BELINOX

F. Loertscher + Co. 5649 Stetten AG

Spezialfabrik für rostfreie Stahlwaren
Telephon 056 3 38 21 und 3 43 43

Mühe- lose Bedienung von Schenker- Lamellenstoren...

In Zukunft können Schenker-Lamellenstoren mühe-los bedient werden. Ein leichter Druck auf einen elektrischen Schalter... die Store hebt oder senkt sich, beinahe unhörbar.

Die Storenmotorisierung ist aber bei weitem nicht nur für die Bequemlichkeit geschaffen worden, sondern sie bringt zudem viele massgebende Vorteile: Arbeitersparnis, Schonung der Anlagen und Lärmbekämpfung. Die Schalter können irgendwo angebracht werden: Oder dort, wo sie Ihnen am bequemsten sind.

Mehrere Storen können gekuppelt werden. Durch leichtes Antupfen des Schalters können alle Spielarten des Lichteinfalles, also auch Wippen und Waagrechtstellen der Lamellen, mühe-los betätigt werden.

Verlangen Sie bitte weitere Unterlagen.

Emil Schenker AG, Schönenwerd SO
Telefon 064/41 26 52

Schenker Storen

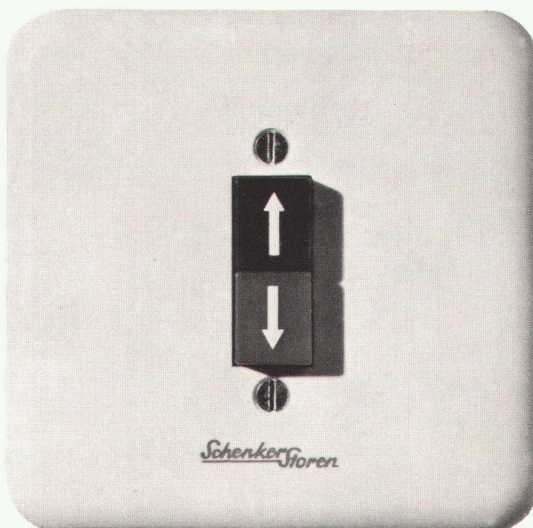
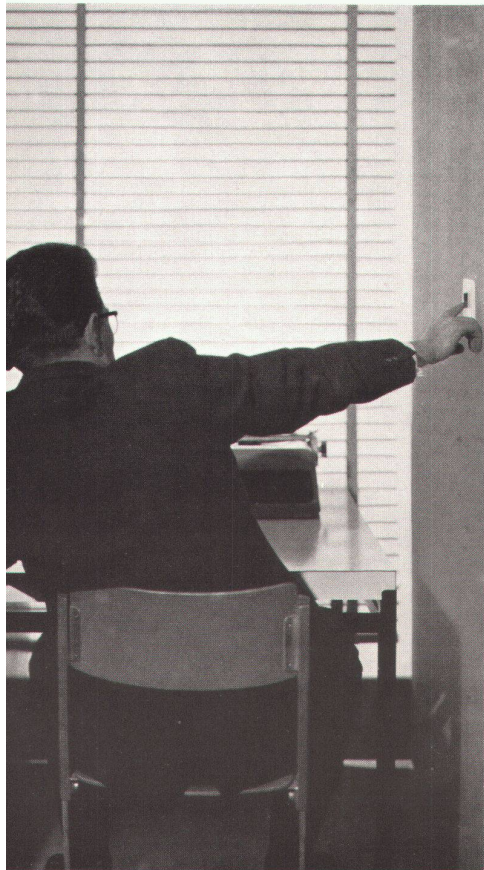


Mühe- lose Bedienung von Schenker- Lamellenstoren...

Die elektrische Bedienung von Schenker Lamellen-Storen bringt nicht nur im Wohnungsbau grosse Erleichterungen, viel eindeutiger noch sind die Vorteile in Schulen, Spitälern, Labors usw. In Spitälern z. B. ist es nun möglich, dass der Patient die Storen bedient. In Büros befindet sich der Schalter direkt am Arbeitsplatz, in Labors oder Vortragsräumen, wo stetes Auf- und Abdunkeln erforderlich ist, wird die Bedienung vom Referenten mit einem Druck auf den Schalter bewerkstelligt.

Die meisten Reparaturen bei Lamellen-Storen basieren auf Gewaltanwendung. Durch die elektrische Bedienung werden die Storen immer im gleichen Rhythmus bewegt und werden vor allem am oberen Anschlag niemals forciert. Kurbelstangen und Getriebe fallen weg, somit ist die Storen-motorisierung auch nicht wesentlich teurer.


Schenker Storen



Emil Schenker AG, Schönenwerd SO
Telefon 064/412652

Vertretungen in
Basel, Bern, Genf, Lausanne, Lugano,
Luzern, Neuenburg, St. Gallen,
Solethurn, Winterthur und Zürich.

Schalter in Originalgrösse



Bei unserem System fehlen Schrauben, Nieten, Löcher. Und Rost.

Bei unserem System fehlt all das, was Verkleidungen schlecht aussehen läßt. Die Aluminium-Paneele werden nicht verschraubt oder vernietet. Sie werden einfach auf die Trägerrippen geklemmt. Und davon haben wir 15 verschiedene. Deshalb können Sie die verschiedensten Sachen damit machen. Alles mit den gleichen Paneelen.

All die Dinge, die wir weggelassen haben, sorgen dafür, daß sich das Luxaflex - Bauelemente - System viel schneller zusammenbauen läßt. Und daß es viel länger hält.



Luxaflex[®]
Bauelemente

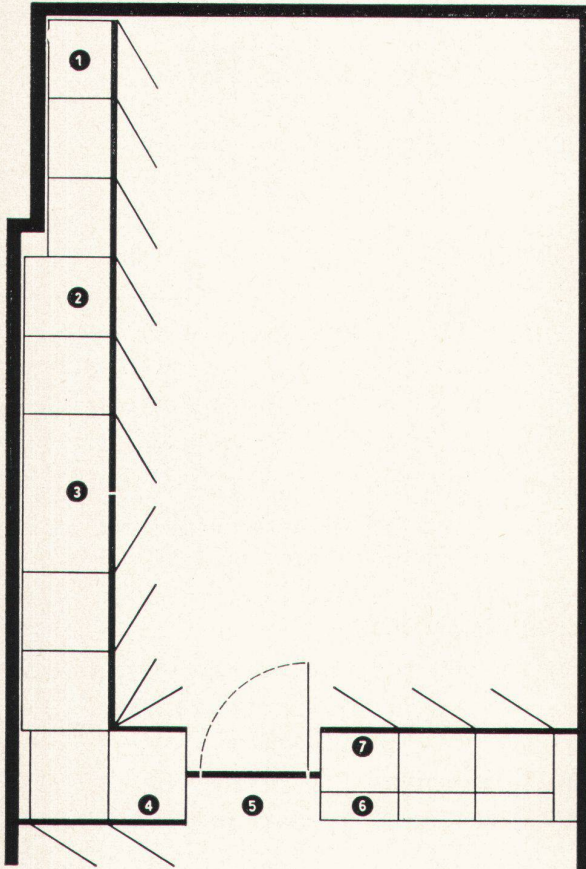
ein Erzeugnis von

Hunter Douglas

® eingetragenes Warenzeichen von
HUNTER DOUGLAS

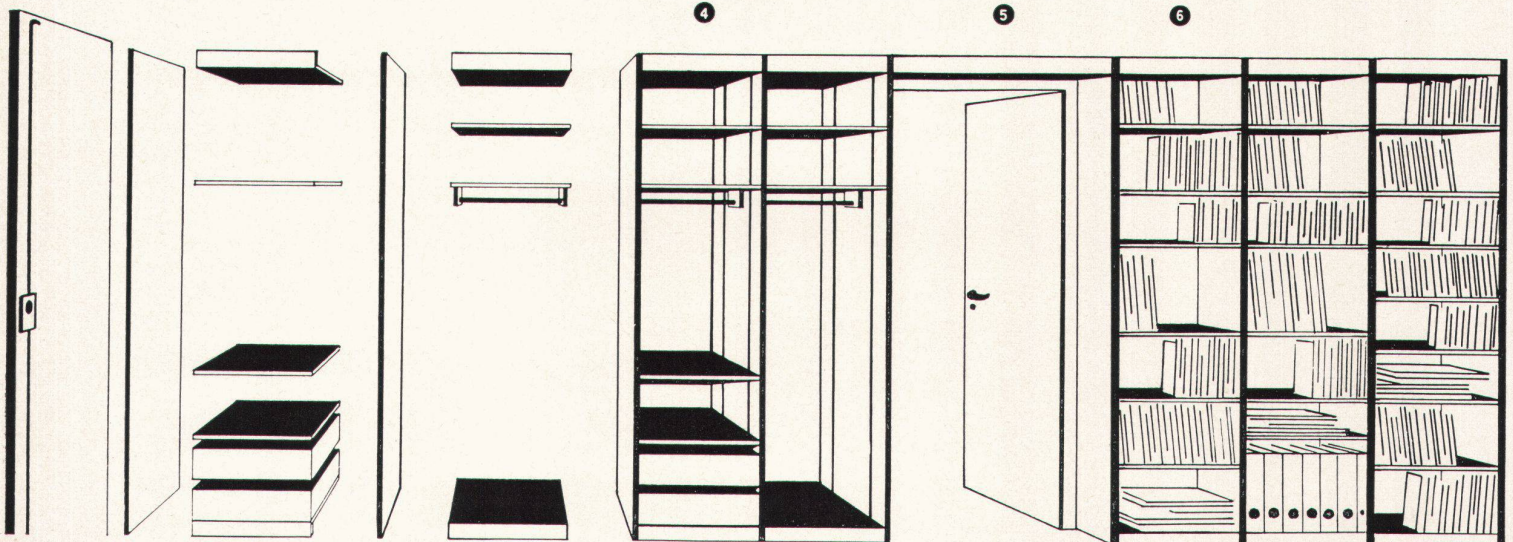
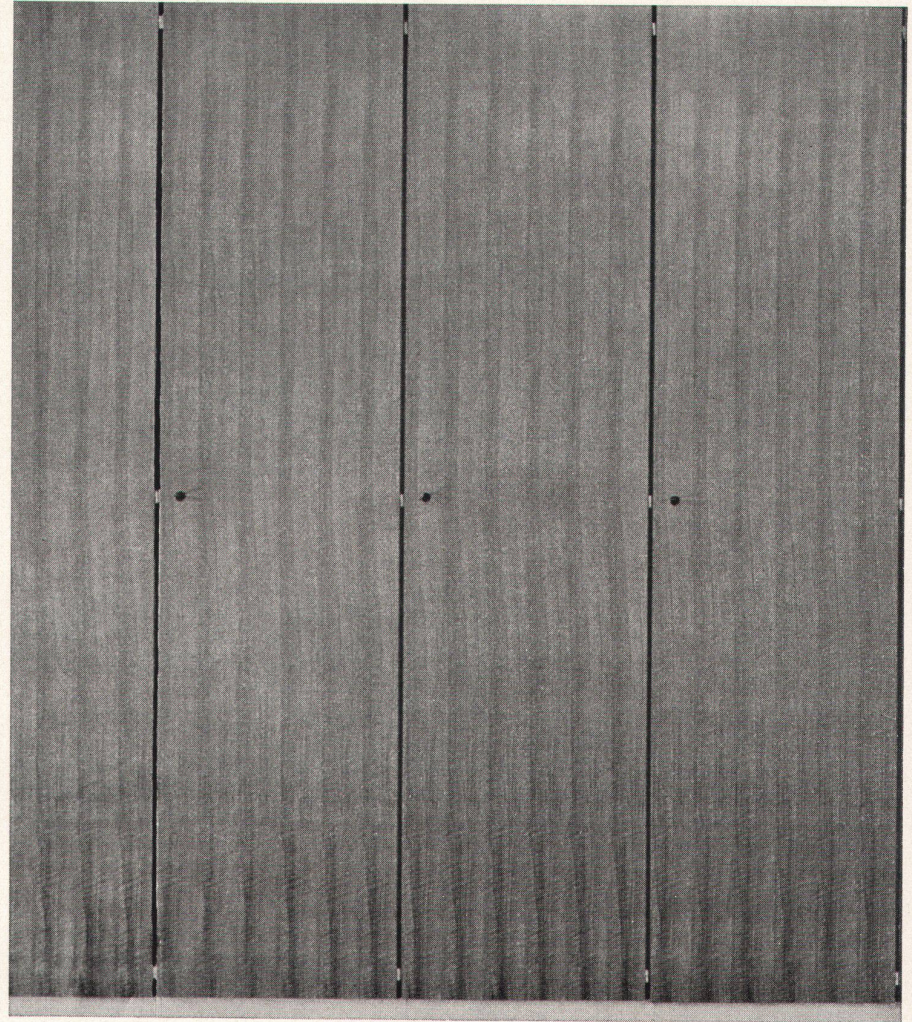
Hunter Douglas International Ltd.,
Filiale Luzern, Moosstr. 15, Tel. 041 3 60 83

Der echte WM-Normschrank in allen Hölzern und Variationen erhältlich



Alles innerhalb der Norm, in jedem Holz erhältlich beliebig zusammenstellbar

- | | |
|----------------------------|--|
| 1 Tiefe 45 cm | 5 Zimmertüre |
| 2 Tiefe 61 cm | 6 Bücherei offen |
| 3 Doppelschrank | 7 Schrankteil $\frac{2}{3}$ tief, gegen- |
| 4 freistehend. Schrankteil | seitig offene Bücherei |



Im Einzellen-System gegliedert



Masse:

1. Element 58,4 cm
jedes weitere Element 56,2 cm
Tiefen 45 cm und 61 cm, Höhe 230 cm
Anpassung an genaue Raumhöhe
und Breite durch Stirne und Beistösse.

Ab 1. Januar 1965 5% TZ

Preise
Normschrank spezial, Verkauf nur
an Architekten:

Ausführung in Spanplatten, Türen in
Tischlerplatten, Rückwand Pavatex, innen
und aussen roh,
1. Element Fr. 209.—, ab 2. Element Fr. 170.—
Tablare pro Stück, in Spanplatten, Fr. 9.—
Weitere Inneneinteilung nach separater
Preisliste

Preise Normschrank normal:

Ausführung roh, in Tischlerplatten, Boden und
Deckel innen Okumé mattiert, mit Stellschie-
nen, ohne Rückwand,
1. Element Fr. 236.—, ab 2. Element Fr. 192.—
Ausführung wie oben, innen Okumé mattiert,
mit Rückwand,
1. Element Fr. 299.—, ab 2. Element Fr. 254.—
Ausführung gestrichen, innen Okumé mattiert,
1. Element Fr. 364.—, ab 2. Element Fr. 289.—
Front in Ulme, Kirschbaum, Esche,
1. Element Fr. 409.—, ab 2. Element Fr. 335.—
Zuschlag für andere Hölzer, pro Element
Fr. 10.— bis Fr. 20.—

Front in Kunstharzplatte, Korpus gestrichen,
innen Okumé mattiert,
1. Element Fr. 506.—, ab 2. Element Fr. 420.—

Inneneinteilung frei nach Wahl, austauschbar.
Ausführliche Prospekte und Preislisten
werden Ihnen gerne zugestellt. Für Archi-
tekten Spezialrabatte.

Gestaltung, Fabrikation und Verkauf durch die Arbeitsgemeinschaft:

waltermüller

Das Innenarchitekten-Team von Erlenbach
Walter Müller

Hauptausstellung: 8703 Erlenbach ZH,
Lerchenbergstrasse 123, Tel. 051/90 17 85
Show-Room in Zürich 1, Fraumünsterstrasse 11

leugger

Hans Leugger, Möbel und Innenausbau
Büros und Ausstellung:
Lehenmattstrasse 244/252, 4000 Basel
Telefon 061/42 08 77

der ideale

Zeichentisch

Modell Notter, 4620

**für Berufs-,
Mittel- und
Hochschulen
sowie für
Industrie und
Gewerbe**



Solid und stabil gebaut, mit vollständig ausbalancierter Tischplatte, funktionsrichtige Anordnung des Klemmhebels für mühelose Verstellung in jede beliebige Sitz- oder Stehlage.

Verschiedene Zeichenbretter: Deckflächen mit PVC-Folien oder mit anderen Kunststoffbelägen in verschiedenen Härten und Farben. Standardgrößen: 90x70, 100x75 und 110x80 cm.

Zubehörteile: Ablegetablar, feste oder verstellbare Schalen für Zeichenutensilien, verstellbare Anschlagleiste, Mappenhalter.

Dazu passender Hocker, Modell 4675, in der Höhe von 37 bis 52 cm verstellbar.

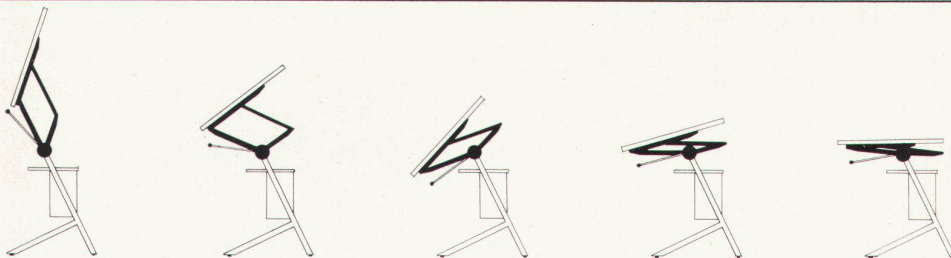
Verlangen Sie kostenlos und unverbindlich Prospekt und Mustermodell.

embru

Embru-Werke, 8630 Rüti ZH
☎ 055/44 8 44

Agence de Lausanne
Chemin de Vermont, ☎ 021/26 60 79

HM



Zeichenbrett

Bei tiefster Schrägstellung
Vorderkante 65 cm ab Boden.
Horizontallage, verstellbar
von 79-110 cm.
Oberkante bei höchster Stehlage
je nach Brettgröße 170-185 cm.

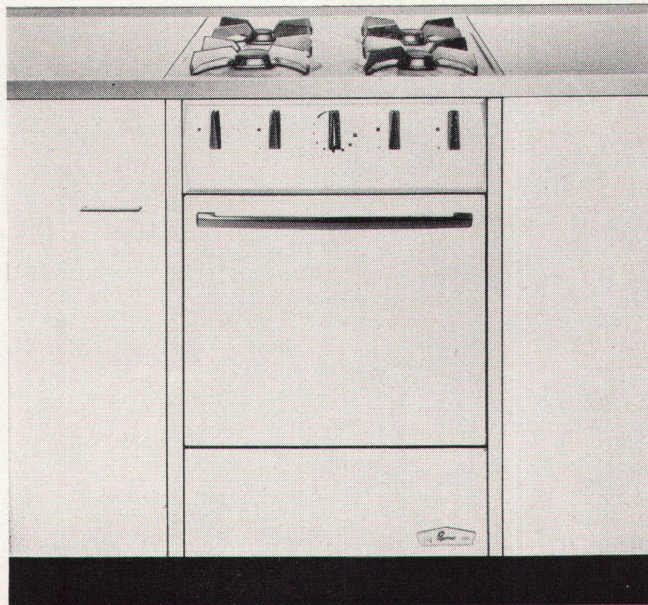


Gas ist Bereitschaft

Wenn Baby einfach Hunger hätte?

Dann wird es in 2 Minuten zufrieden sein. Denn sein Mami besitzt einen Gasherd, auf dem der Schoppen blitzschnell warm ist. Gas und Gasapparate sind jederzeit bereit, moderner denn je und so einfach zu bedienen. Deshalb lieben Mütter Gas zum Kochen.

Gas, die lebendige Flamme – Gas, eine neuzeitliche Energie



Der neue Multigasherd für den Anschluss an jede Art von Gas. Moderne, handliche Schaltergriffe mit Drucksicherung. Formvollendete, rostsichere Pfannenträger aus Chromnickelstahl – leicht zu reinigen – sicheres Aufliegen des Kochgeschirrs. Extra grosser Backofen mit 2-Röhren-Schwenkbrennersystem; Unter- und Oberhitze getrennt regulierbar – Infragrill-Leistung. Bono baut seit Jahren Einbauherde. Bono, solid und bis ins letzte ausgedacht.

Moderne Schweizer Gasherde: Bono, Le Rêve, Mena-Lux

In erster Linie bequem

Hugo Peters Designer SWB stellt vor:
 Der Club-Fauteuil mit dem höchsten Komfort.
 Einfache, klare Linienführung, mit stufenlos
 verstellbarem Sitz und Rückenlehne, dazu bequeme
 Fussstütze für «kurze und lange» Beine.

Stoff- oder Lederüberzug. Aus eigener Werkstatt

Hugo Peters Innenausbau SWB
 Ausstellung Bellevuehaus
 Limmatquai 3 Zürich 1 Tel. 247379



Cupolux

Fahrzeugkontrolle Luzern

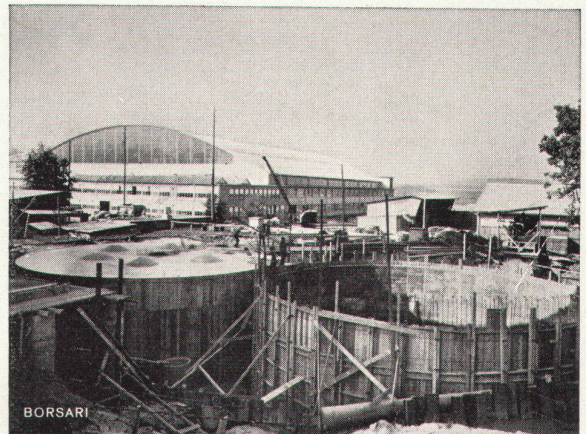


Lichtkuppeln

auf unzähligen Gross-Objekten bewährt.
 Vergilben nicht. Seit jeher führend.
 Verlangen Sie Referenzen.

JAKOB **SCHERRER** SÖHNE

Allmendstrasse 7 Zürich 2
 Tel. 051/25 79 80



BORSARI
 Flughafen-Immobilien-Gesellschaft Zürich-Kloten

4 Tanks total 2800 m³ Heizöl

Borsari

Heizöl- und Benzintanks

50 Jahre Erfahrung
 Erstklassige Referenzen
 Keine Korrosion
 Kein Unterhalt

aus Eisenbeton
 mit
 Plattenauskleidung
 für jeden Bedarf

Borsari & Co, Zollikon-Zürich

Tel. (051) 24 96 18

Gegründet 1873



FÜR WÄRME + WARMWASSER

40 % Einsparungen an Betriebskosten ...

Gegenüber einer Heizanlage und separaten Boilern sind mit einer **BICALOR**-Anlage Einsparungen von 40% an Betriebskosten für die Heizung ohne weiteres möglich. Je nach Größe des Objektes kann dies fünfhundert, tausend, aber auch dreitausend Franken an jährlichen Einsparungen ausmachen!

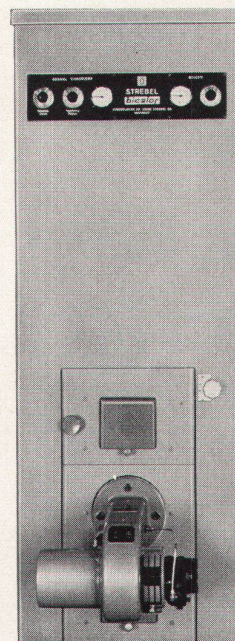
Dennoch, ein **BICALOR** liefert Ihnen praktisch unbeschränkt Warmwasser. Die automatisch gesteuerten **BICALOR**-Anlagen passen sich jedem Wärme- und Warmwasserbedarf sowie allen

Schwankungen der Außentemperatur augenblicklich an.

Ein weiterer **BICALOR**-Vorteil:

BICALOR-Kombikessel sind aus Guß! Sie wissen ja bestimmt aus eigener Erfahrung: Gußkessel sind wirtschaftlich, sie haben eine unglaubliche Lebensdauer. Hunderttausende stehen seit Jahrzehnten in täglichem Betrieb, und Gußkessel mit einer 40jährigen Betriebsdauer sind noch lange keine Seltenheit!

Möchten Sie weitere **BICALOR**-Vorteile kennenlernen? Mit ausführlichen Unterlagen oder Auskunft stehen wir Ihnen jederzeit gerne zur Verfügung.



bicalor

STREBELWERK AG
ROTHRIST
Tel. 062 74471

Vorzügliche Schraub- und Nagelfestigkeit -typisch NOVOPAN

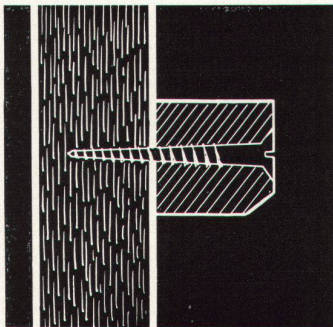
(es gibt keinen Ersatz für NOVOPAN)



4

Die Verarbeitung von NOVOPAN-Platten schützt Sie vor Beanstandungen und beweist Ihre überlegene Materialwahl. Entscheiden auch Sie sich für NOVOPAN – die Spanplatte mit dem bewährten dreischichtigen Aufbau.

Bezug durch den Fachhandel



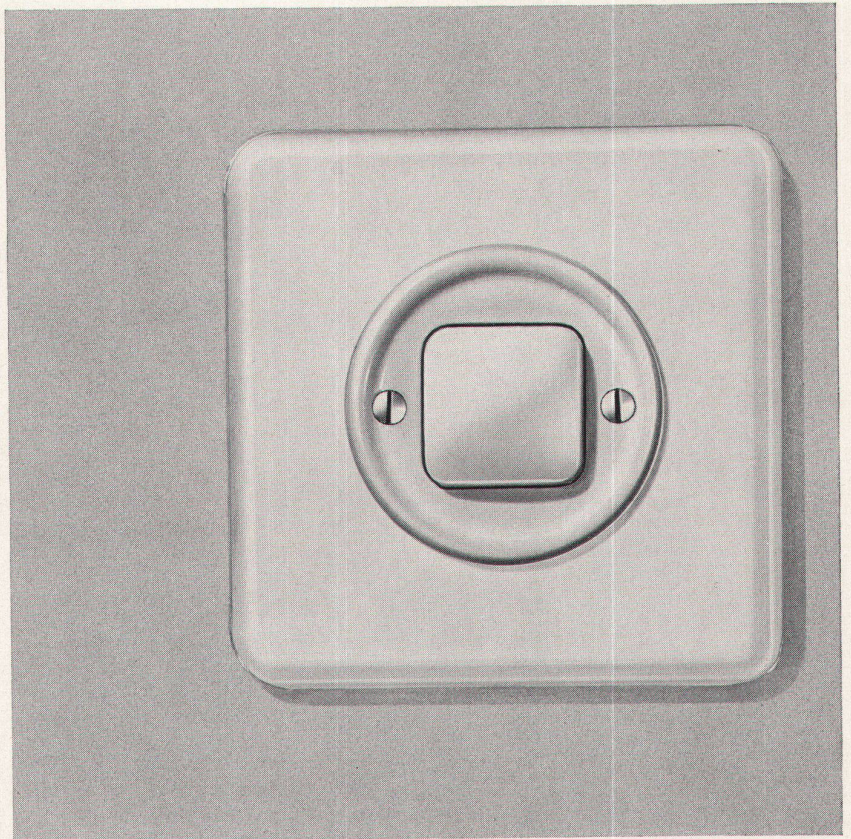
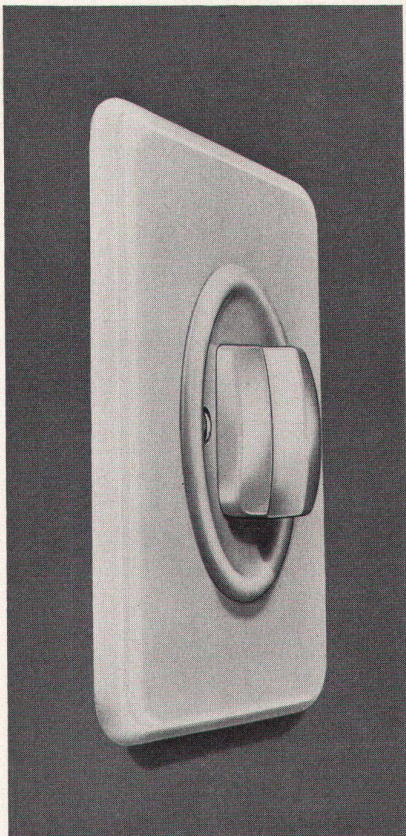
Die harte Deckschicht zusammen mit den groben Mittellagespreißeln ergeben die große Festigkeit. Deshalb die vorzügliche Schraub- und Nagelfestigkeit jeder NOVOPAN-Platte!

Novopan AG 5313 Klingnau 056-51335

NOVOPAN

DS

neu!

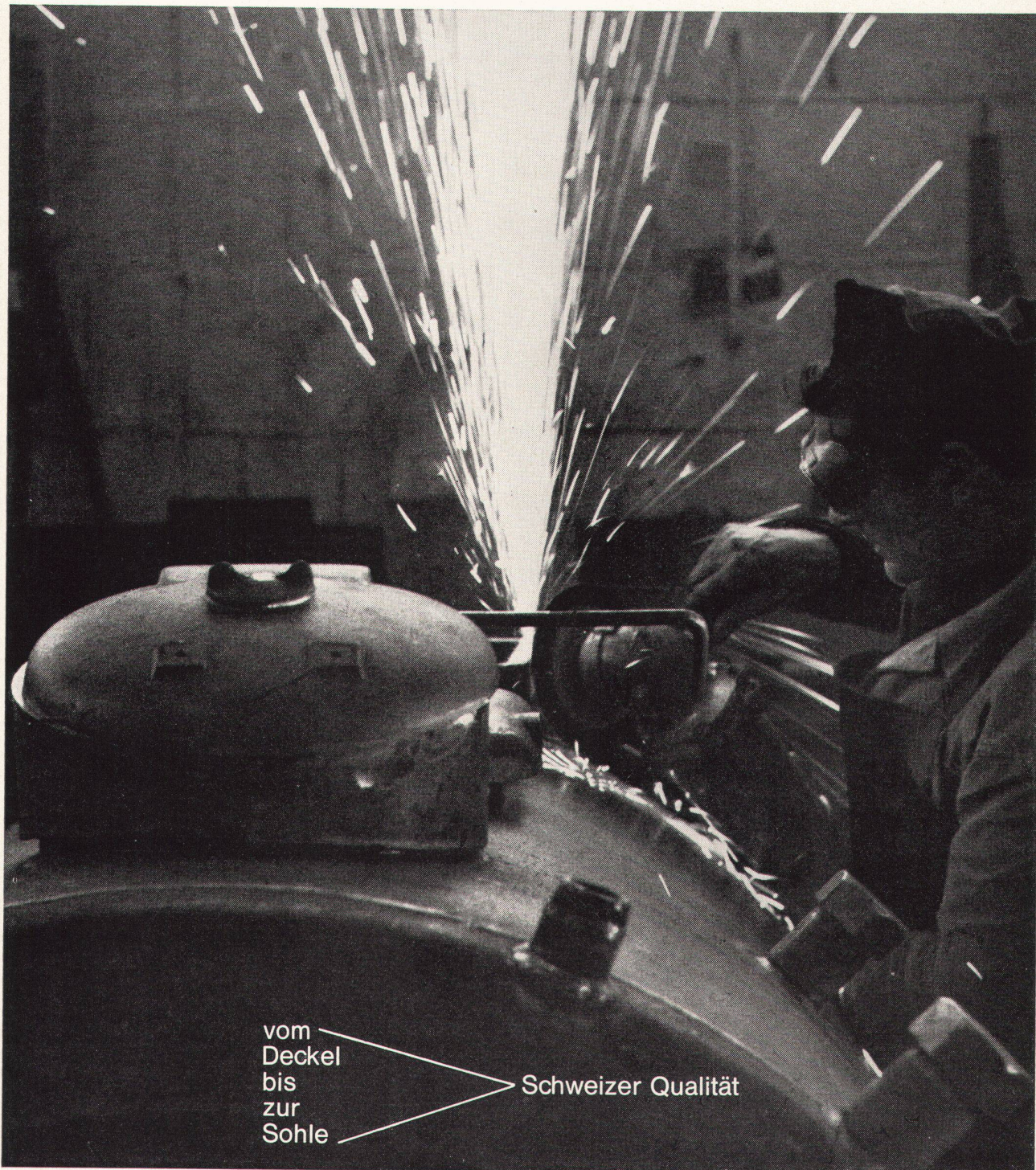


Dank seinem ansprechenden Äußern und seiner Zuverlässigkeit in der Funktion genießt das Xamax-Installationsmaterial seit Jahren das Vertrauen der Architekten, Bauherren und Installateure. Der neue Druckknopfschalter DS zeichnet sich nicht nur durch seine moderne Form, sondern ebenso sehr durch seine äußerst präzise und geräuscharme Schaltmechanik aus. Die Stellung des Knopfes

zeigt den Schaltzustand des angeschlossenen Verbrauchers an. Der neue Druckknopfschalter DS wird für Aufputz- und Unterputzmontage in allen gebräuchlichen Schemata fabriziert.

Xamax AG Zürich-Oerlikon
Birchstraße 210
Telephon 051/46 64 84

xamax



vom
Deckel
bis
zur
Sohle

Schweizer Qualität



Nur dauerhafte, präzise, währschafte Schweizer Qualitätsprodukte verwenden wir für den Bau der HPK-Heizkessel. Unser Meteor II kann sogar gleichzeitig mit Oel und festen Brennstoffen beheizt werden, weil er zwei getrennte

Brennkammern aufweist. Unübertroffen wirtschaftlich bei grösster Leistung ist eine der Eigenschaften unseres Meteor II, der Brennstoff spart und Wärme spendet soviel Sie wollen. Der Meteor II ist so solid konstruiert, dass Sie unseren Service kaum je beanspruchen müssen. Wenn aber, dann ist unser vollausgerüstete Service-Wagen in kürzester Zeit zur Stelle. Ob Einfamilienhaus oder Schulgebäude, für jede Anlage haben wir einen Heizkessel, der Ihren Anforderungen entsprechen wird. Der Meteor II wird in Deutschland, Frankreich und Spanien in Lizenz hergestellt.



2 ↗

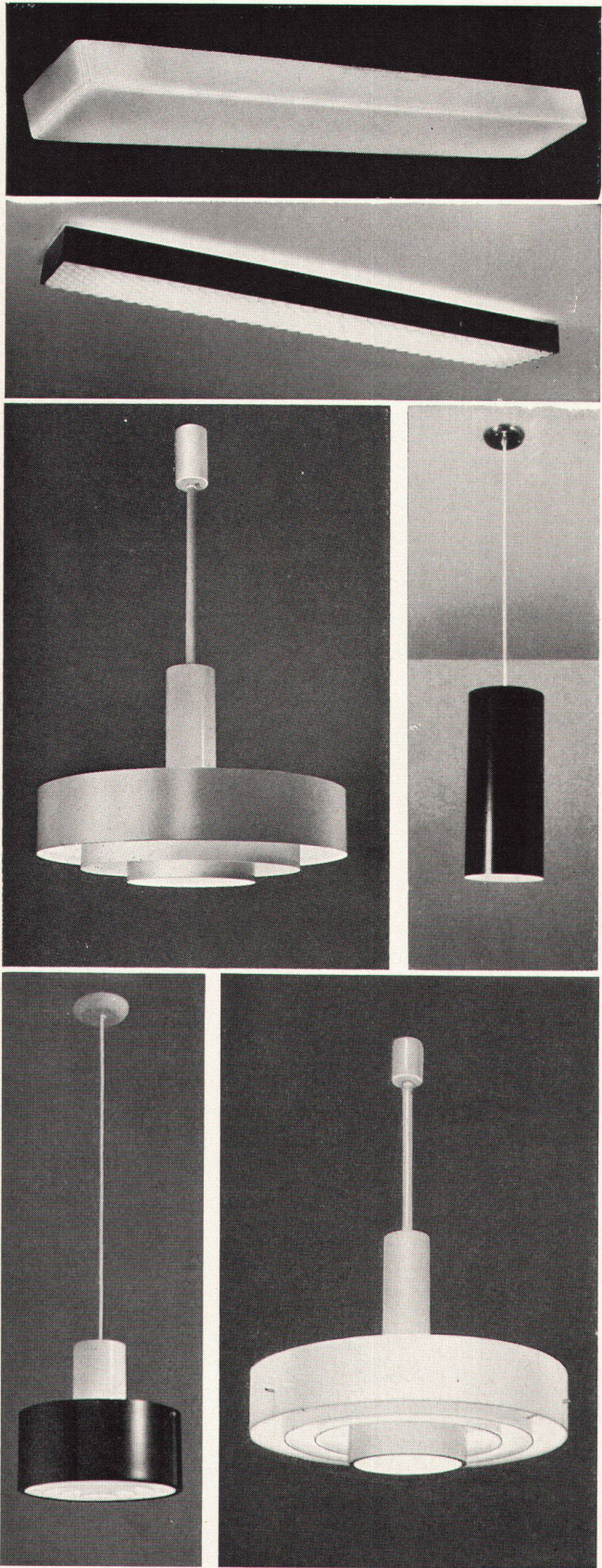
Hermann Pieren Konolfingen
Apparate-, Kessel- und
Boilerfabrik
Telefon 031 68 44 34-35-36



Das moderne Luxor-WC

Schön geformt und technisch vollkommen. Und wie gut es spült, wie geräuschlos! Spülkasten und Klosett sind wie aus einem Guss zusammengebaut. Kein Spühlrohr, kein Anschluss-Stutzen, sondern überall unverwüstliches Porzellan. In den Farben weiss, gelb, grün, blau und grau sind auch alle andern Gustavsberg-Produkte erhältlich: das «Luxor»-Bidet, der Waschtisch und die Stahlbadewanne. Weitere Auskünfte durch Ihren Sanitär-Grossisten oder Gustavsberg AG, 8706 Feldmeilen

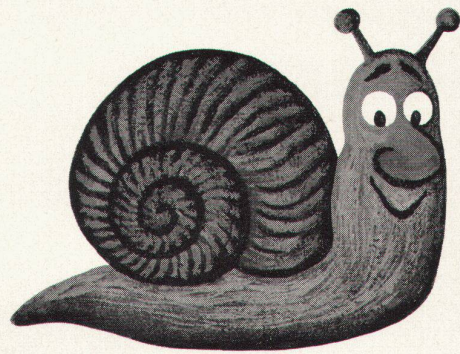
Gustavsberg



LICHT + FORM-Leuchten finden durch ihre Qualität und lichttechnischen Eigenschaften hohe Anerkennung und ergänzen zweckmäßig jede neuzeitliche Raumgestaltung



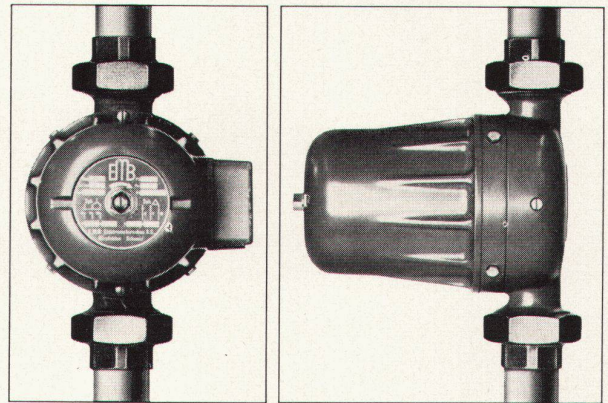
LICHT + FORM
Z. STANKIEWICZ & CO
MURI - BERN
TELEPHON 031/521711
FABRIK FÜR LEUCHTEN,
LICHT- und METALLDECKEN



Wenn Sie eine geduldige Natur sind, dann lesen Sie nicht weiter

Ärgern Sie sich aber, weil es so lange dauert, bis warmes Wasser aus dem dafür bezeichneten Hahnen fließt, dann interessiert Sie vielleicht unser Angebot.

NZW-Umwälzpumpe für Gebrauchswasser heisst die Einrichtung, welche dieser Kalamität ein Ende setzt. Der Einbau dieser Pumpe bedeutet nämlich: Sofort gleichmässig warmes Wasser!



EMB-Umwälzpumpe Modell NZW

Ohne Stopfbüchse, gesichert gegen Kalkablagerung, geräuscharmer Lauf, einfache Montage.

Verlangen Sie bitte den ausführlichen Prospekt.

Hersteller:



EMB Elektromotorenbau AG
4127 - Birsfelden 061/42 88 88

I h hauser vsg



das zweckmäßigste leichtmetall-fenster
für schulbauten:
schiebeflügel, oberes lichtband mit
kipplügel, dazwischen lamellenstoren
und beleuchtung

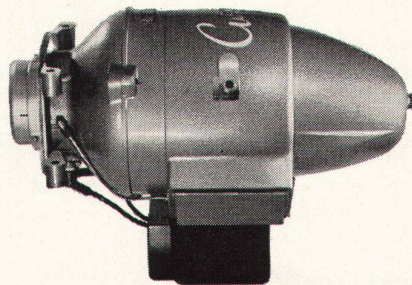
hirsch metall bau
2500 biel
tel 032 47555

hirsch leicht
metall fenster
bau fassaden
biel

BEQUEM

SICHER

SPARSAM

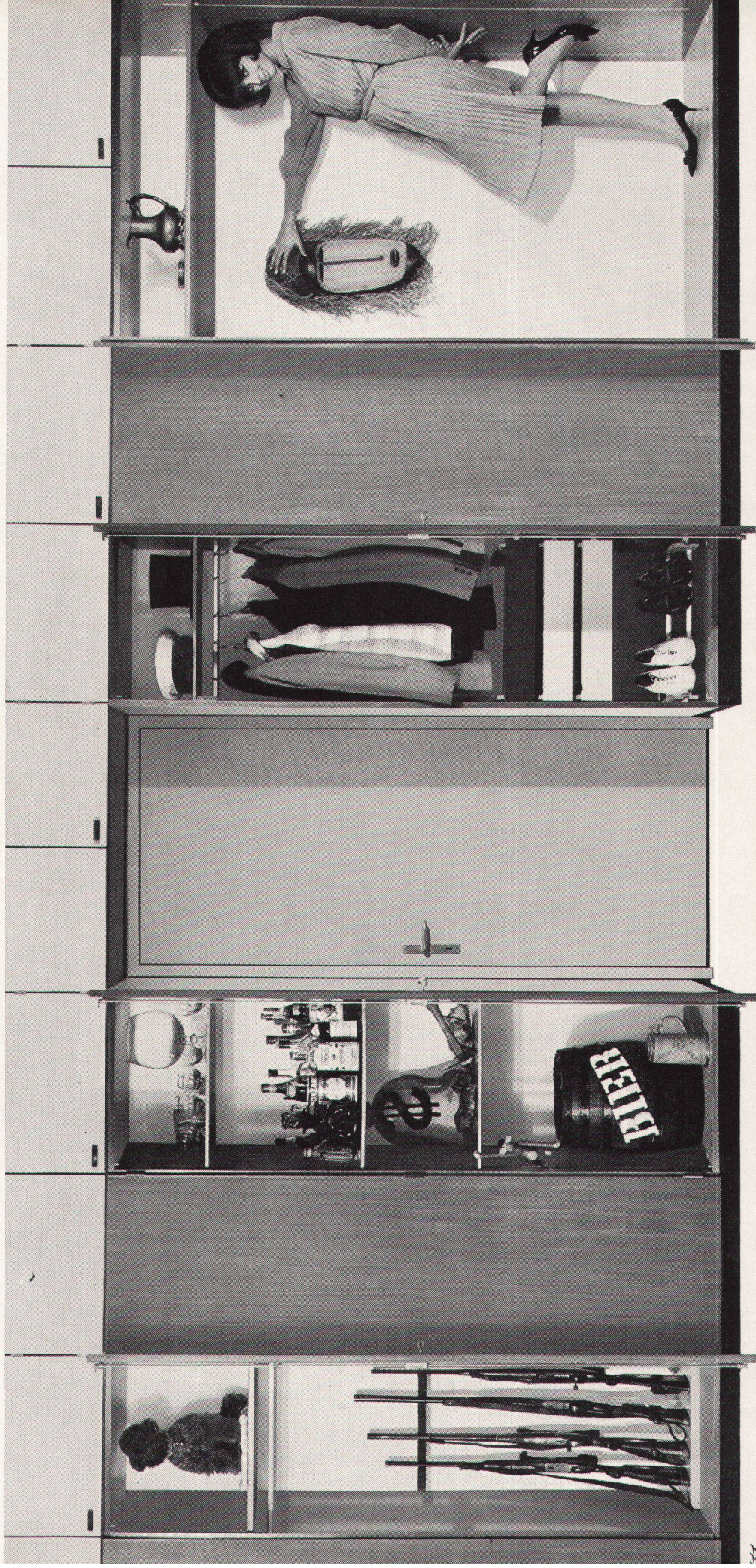


**OELBRENNER
UMWÄLZPUMPEN**

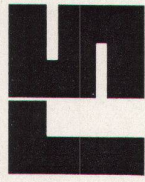


**ATELIERS DES CHARMILLES SA
USINE DE CHÂTELAINE**

Männerwünsche



Männer sind Individualisten. Männer haben persönliche Wünsche und Probleme. Zum Beispiel das «Platzproblem». Platz haben für alles Mögliche. Platz haben für alles Unmögliche ... und noch mehr Platz! Die Lösung: **das rs-Schrankprogramm 600**. Maximale Raumnutzung von Wand zu Wand. Vom Boden bis zur Decke. In ausgesuchten Holzarten oder Kunststoff in verschiedenen Farben. Leicht und ohne Spezialwerkzeug zu montieren. Erstklassige Schweizerqualität. Verlangen Sie den detaillierten Prospekt bei der Möbelfabrik **Rüttmann AG, 8854 Siebnen**. Verkauf durch den Fachhandel. ☩ Pat. angem.



Diese Vorteile entscheiden

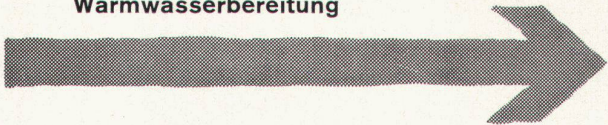
ctc Der Heizkessel mit zwei getrennten, richtig dimensionierten Brennkammern für Öl und feste Brennstoffe — der echte Doppelbrandkessel



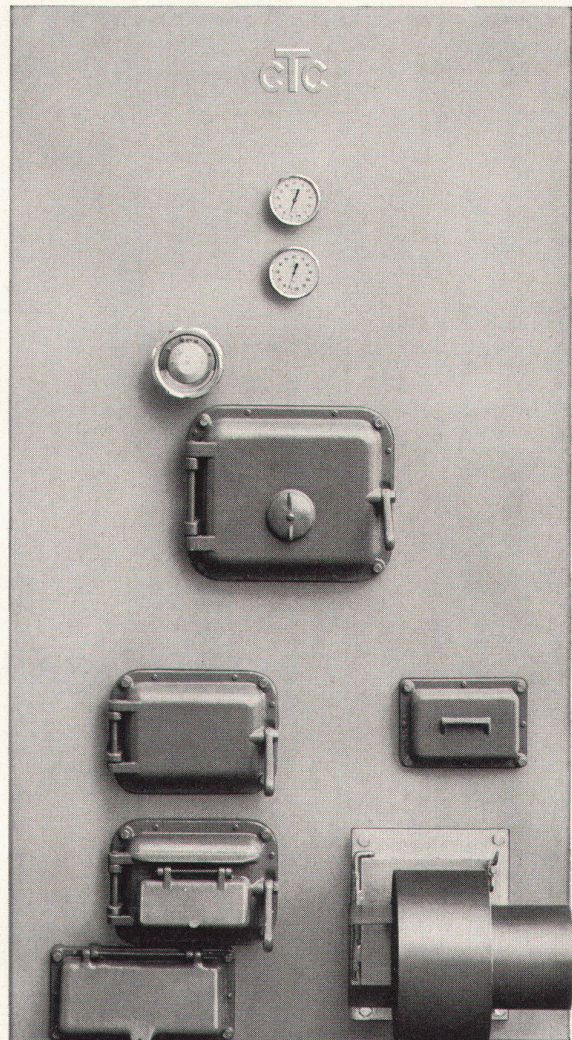
ctc Der Begriff für hervorragende Qualität und Korrosionsfestigkeit: 10 JAHRE GARANTIE



ctc Der Kombikessel für Heizung und gleichzeitige, unbeschränkte Warmwasserbereitung



Es lohnt sich immer, **ctc** zu konsultieren, wenn die wirtschaftlichste Lösung des Heizproblems gefordert ist. Über 1/4 Million zufriedene Bauherren in Europa haben sich für **ctc** entschieden.



ctc

Wärmespeicher AG Neugasse 6 8021 Zürich Tel. 051 428540

KELLCO Kunststoffplatten...

KELLCO-Kunststoffplatten . . .
Sie können damit harmonisch kombinieren;
können neuartige Konstruktionen entwickeln –
der Realisierung Ihrer Ideen sind keine Grenzen gesetzt –
KELLCO-Kunststoffplatten eignen sich überall.



Lassen Sie an all Ihren KELLCO-Objekten
dieses neue KELLCO-Qualitätszeichen
diskret anbringen –
es beweist Ihre überlegene Materialwahl.

Keller+Co AG 5313 Klingnau 056-51177



KELLCO-Kunststoffplatten . . .
 eignen sich für den gesamten modernen Innenausbau.
 KELLCO-Kunststoffplatten sind nach den strengen
 NEMA-Normen fabrikgarantiert und erfüllen Ihre hohen
 Ansprüche hinsichtlich Qualität und Farbwahl.
 Für Probleme irgendwelcher Art steht Ihnen der kostenlose
 KELLCO-Beratungsdienst jederzeit gerne zur Verfügung

Keller+Co AG 5313 Klingnau 056-51177



Lassen Sie an all Ihren KELLCO-Objekten
 dieses neue KELLCO-Qualitätszeichen
 diskret anbringen –
 es beweist Ihre überlegene Materialwahl.



Zu jeder echten KELLCO-Arbeit gehört ein solcher KELLCO-Garantieschein!

Kunde **A. Donà**
Lenzburg

Architekt **P. K. Stocker**
Klingnau

Die rechtsunterzeichnete Firma bestätigt
 Ihnen, für die Schreinerarbeiten die echte
 KELLCO-Kunststoffplatte (1,4 mm Dicke)
 verwendet zu haben. Sie haben damit ein
 ausgezeichnetes Schweizer Produkt, das im
 Sinne der NEMA-Normen durch die Firma
 Keller & Co. AG volle Garantie genießt.

Beachten Sie bitte die auf der Rückseite
 gedruckten Empfehlungen hinsichtlich der
 Reinigung und Behandlung, damit Sie sich
 recht lange an den schönen KELLCO-
 Flächen erfreuen können.

Datum **8. I. 1965**

Firma **Schreinerei MEYER**

SPEZIMEN

GARANTIESCHEIN

für den Bauherrn

Keller & Co. AG, Klingnau / Aargau

ppa.

[Handwritten signature]

