

**Zeitschrift:** Das Werk : Architektur und Kunst = L'oeuvre : architecture et art  
**Band:** 52 (1965)  
**Heft:** 8: Gartenarchitektur

## Werbung

### Nutzungsbedingungen

Die ETH-Bibliothek ist die Anbieterin der digitalisierten Zeitschriften auf E-Periodica. Sie besitzt keine Urheberrechte an den Zeitschriften und ist nicht verantwortlich für deren Inhalte. Die Rechte liegen in der Regel bei den Herausgebern beziehungsweise den externen Rechteinhabern. Das Veröffentlichen von Bildern in Print- und Online-Publikationen sowie auf Social Media-Kanälen oder Webseiten ist nur mit vorheriger Genehmigung der Rechteinhaber erlaubt. [Mehr erfahren](#)

### Conditions d'utilisation

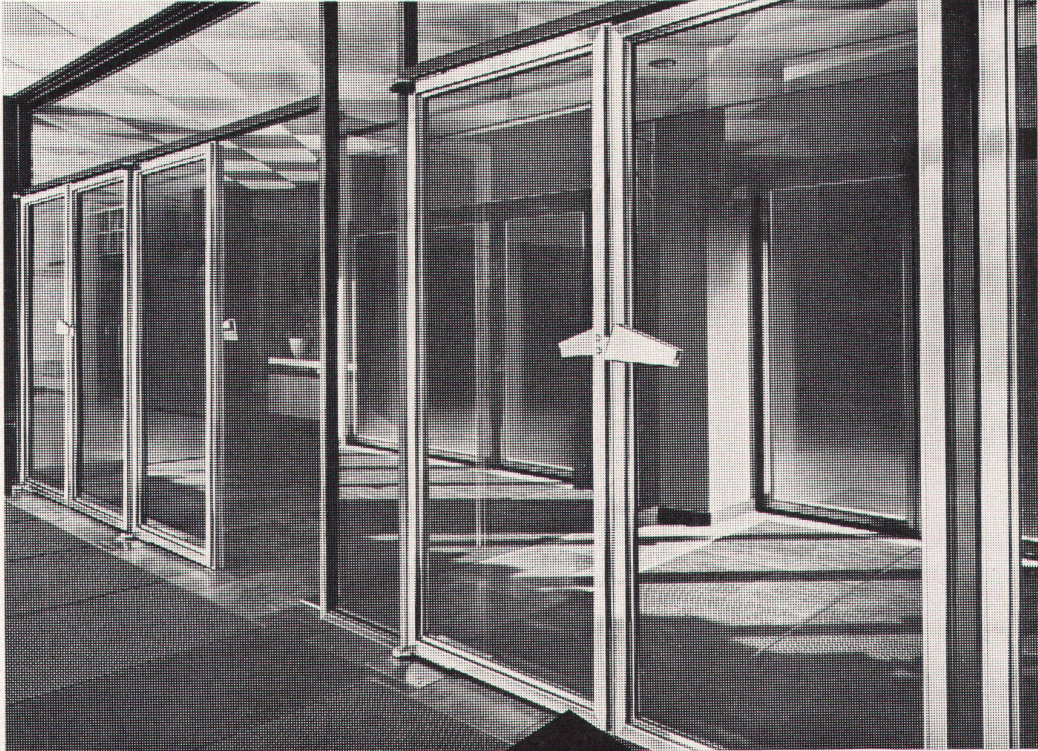
L'ETH Library est le fournisseur des revues numérisées. Elle ne détient aucun droit d'auteur sur les revues et n'est pas responsable de leur contenu. En règle générale, les droits sont détenus par les éditeurs ou les détenteurs de droits externes. La reproduction d'images dans des publications imprimées ou en ligne ainsi que sur des canaux de médias sociaux ou des sites web n'est autorisée qu'avec l'accord préalable des détenteurs des droits. [En savoir plus](#)

### Terms of use

The ETH Library is the provider of the digitised journals. It does not own any copyrights to the journals and is not responsible for their content. The rights usually lie with the publishers or the external rights holders. Publishing images in print and online publications, as well as on social media channels or websites, is only permitted with the prior consent of the rights holders. [Find out more](#)

**Download PDF:** 03.04.2026

**ETH-Bibliothek Zürich, E-Periodica, <https://www.e-periodica.ch>**



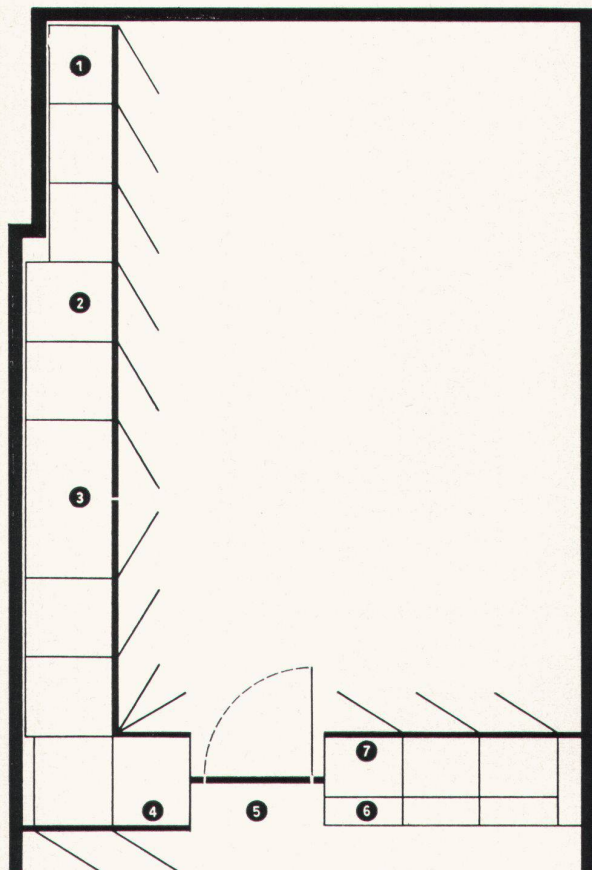
**JANSEN INOX, das neue Konstruktionselement  
aus rostfreiem Chrom-Nickel-Stahl für  
besondere Anforderungen an Representation und  
Beständigkeit:**

**Chemie, Spitäler,  
Heil- und Schwimmbäder**



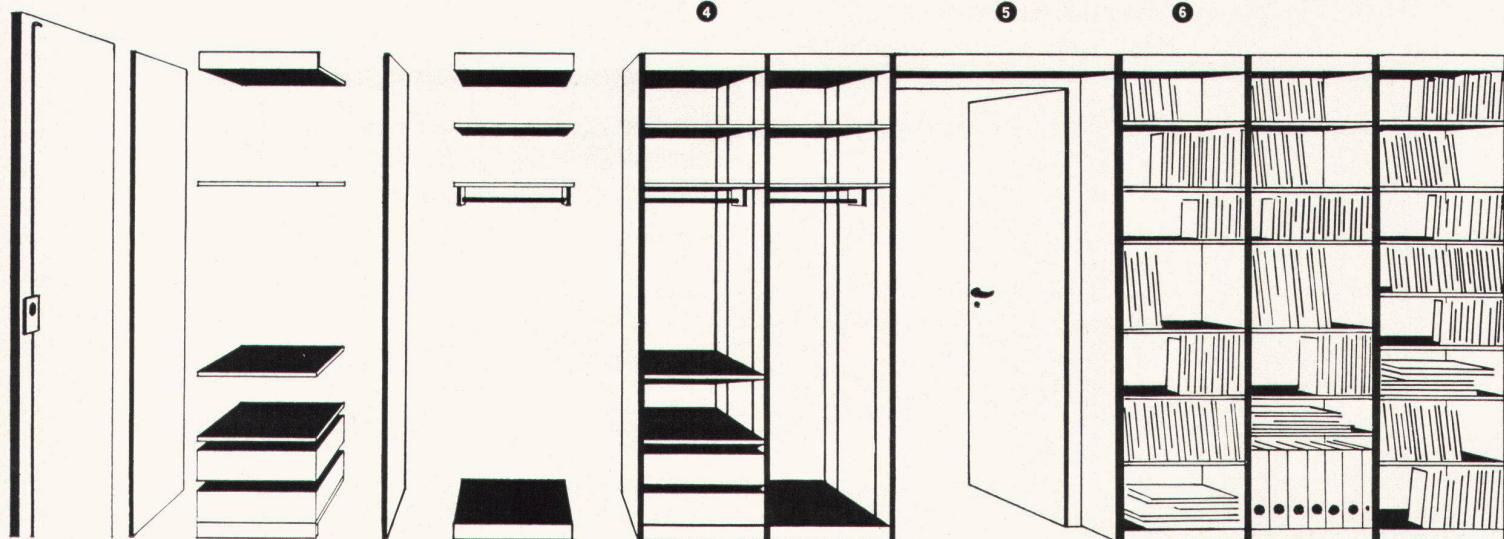
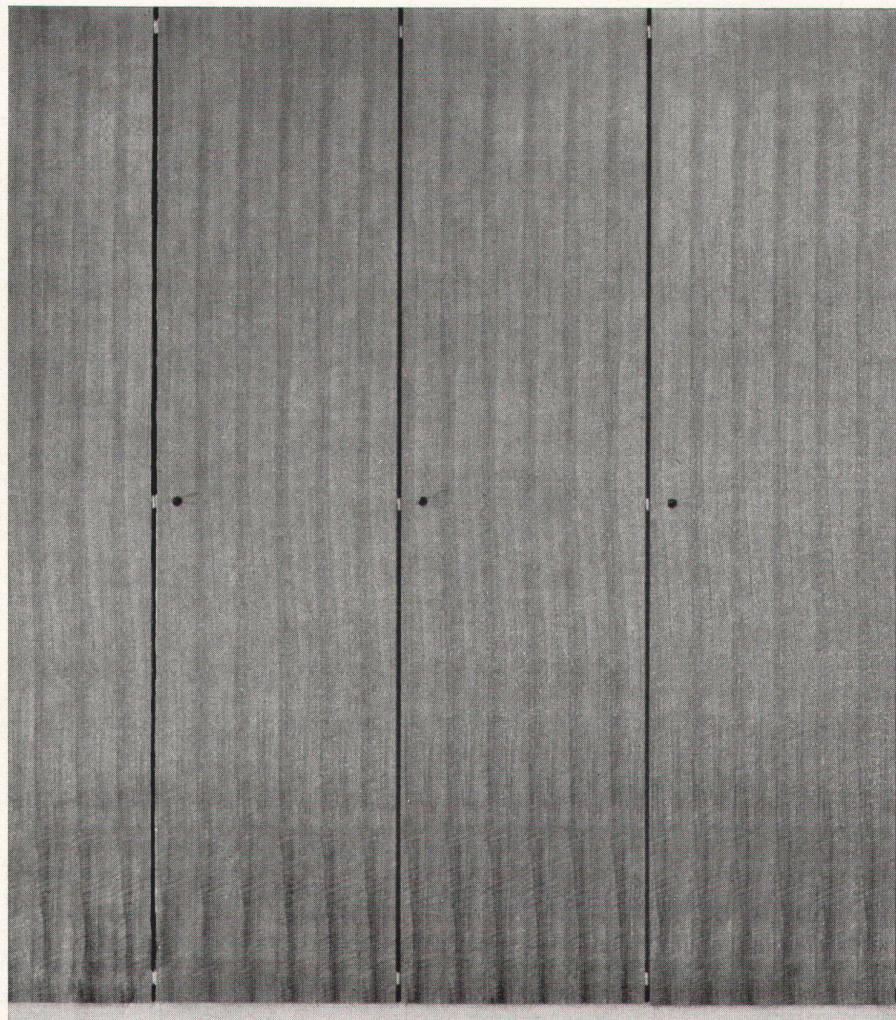
JANSEN & CO. AG, 9463 OBERRIET SG  
Stahlröhren- und Sauerstoff-Werke, Kunststoffwerk  
Telephon 071/781244 Telex 57159

# Der echte WM-Normschrank in allen Hölzern und Variationen erhältlich



Alles innerhalb der Norm, in jedem Holz erhältlich  
beliebig zusammenstellbar

- 1 Tiefe 45 cm
- 2 Tiefe 61 cm
- 3 Doppelschrank
- 4 freistehend. Schrankteil
- 5 Zimmertüre
- 6 Bücherei offen
- 7 Schrankteil  $\frac{2}{3}$  tief, gegen-  
seitig offene Bücherei



# Im Einzellen-System gegliedert



## Masse:

1. Element 58,4 cm  
jedes weitere Element 56,2 cm  
Tiefen 45 cm und 61 cm, Höhe 230 cm  
Anpassung an genaue Raumhöhe  
und Breite durch Stirne und Beistösse.

Ab 1. Januar 1965 5% TZ

Preise  
Normschrank spezial, Verkauf nur  
an Architekten:

Ausführung in Spanplatten, Türen in  
Tischlerplatten, Rückwand Pavatex, innen  
und aussen roh,  
1. Element Fr. 209.—, ab 2. Element Fr. 170.—  
Tablare pro Stück, in Spanplatten, Fr. 9.—  
Weitere Inneneinteilung nach separater  
Preisliste

## Preise Normschrank normal:

Ausführung roh, in Tischlerplatten, Boden und  
Deckel innen Okumé mattiert, mit Stellschienen,  
ohne Rückwand,  
1. Element Fr. 236.—, ab 2. Element Fr. 192.—  
Ausführung wie oben, innen Okumé mattiert,  
mit Rückwand,  
1. Element Fr. 299.—, ab 2. Element Fr. 254.—  
Ausführung gestrichen, innen Okumé mattiert,  
1. Element Fr. 364.—, ab 2. Element Fr. 289.—  
Front in Ulme, Kirschbaum, Esche,  
1. Element Fr. 409.—, ab 2. Element Fr. 335.—  
Zuschlag für andere Hölzer, pro Element  
Fr. 10.— bis Fr. 20.—

Front in Kunstharzplatte, Korpus gestrichen,  
innen Okumé mattiert,  
1. Element Fr. 506.—, ab 2. Element Fr. 420.—

Inneneinteilung frei nach Wahl, austauschbar.  
Ausführliche Prospekte und Preislisten  
werden Ihnen gerne zugestellt. Für Archi-  
tekten Spezialrabatte.

Gestaltung, Fabrikation und Verkauf durch die  
Arbeitsgemeinschaft:

**waltermüller**


Das Innenarchitekten-Team von Erlenbach  
Walter Müller

Hauptausstellung: 8703 Erlenbach ZH,  
Lerchenbergstrasse 123, Tel. 051/90 17 85  
Show-Room in Zürich 1, Fraumünsterstrasse 11

**leugger**

Hans Leugger, Möbel und Innenausbau  
Büros und Ausstellung:  
Lehenmattstrasse 244/252, 4000 Basel  
Telefon 061/42 08 77

**1** ... weil 30jährige Erfahrung im Küchenbau – einfach unbezahlbar!  
Bitte Dokumentation anfordern.  
Postkarte oder Telefon genügt.



# BONO-Küchen

Bono-Küchen AG  
5013 Niedergösgen  
☎ 064 41 14 63

## Aufzüge

mit elektrischem Antrieb

---

## Aufzüge

mit hydraulischem Antrieb

---

## Aufzüge

mit Handantrieb

**LERCH ZÜRICH**  
**AUFZÜGEFABRIK**  
Oetenbachgasse 5-9  
Telefon 051/233000

### Aktuell und interessant

Wertvolle und nützliche Anregungen und umfassende Orientierung über die neuesten Baumaterialien und Konstruktionselemente in der

### Schweizer Baumuster-Centrale Zürich

Älteste, größte und vielseitigste ständige Baufachausstellung in der Schweiz (bestehend seit über 30 Jahren; Ausstellungsfläche etwa 2200 m<sup>2</sup>; über 950 beteiligte Firmen).

8001 Zürich, Talstraße 9, Telefon (051) 23 76 88, Eintritt frei



**Für höchste Ansprüche ein Telle-Büro**



Telle-Büromöbel AG  
Windisch  
Telefon (056) 41389

### Atelier d'architecture

important en Suisse romande  
Architectes-Collaborateurs

pour

- 1) Direction du Groupe Opérationnel d'Exécution
- 2) Direction d'un Groupe d'Etude d'Architecture, d'Urbanisme et de Construction
- 3) Direction Administrative Générale, Planification de l'atelier (connaissance du métier désiré, architecte non exigé)

Langues: français et allemand

Faire offres détaillées sous chiffre 6410, Verlag Werk, 8401 Winterthur, Postfach

## «CANTEX»

### gepreßte Schilfrohrplatten

ein hervorragendes Isoliermaterial



Wärmeleitzahl: 0,047

Großformat:  
200 x 150 cm  
und andere

Stärke:	2	2 1/2	cm
Gewicht:	4,5	6	kg pro m <sup>2</sup>

Stärke:	3 1/2	5	cm
Gewicht:	7,5	9,5	kg pro m <sup>2</sup>

Verwendung:  
Isolierung von Betondecken, Flachdächern, Verkleidung von Mauerwerk, freihängende Decken, Unterlagsböden usw.

---

**Bezug durch die Baumaterialienhandlungen**

---

Fabrikanten:  
**Vereinigte Schilfwebereien Zürich**  
Stampfenbachplatz 1      Telefon (051) 28 43 63

**SCHMIDLIN** Hans Schmidlin AG  
 Fenster und Fassadenbau  
 Aesch 061 82 32 82 – Zürich 051 47 39 39  
 Genève 022 25 95 80

**Fenster Fassaden ISAL**

Was zu  
 beweisen war:



**Flumser Steinwolle**

ist elastisch, federnd und sackt nicht zusammen. Ueberdies absolut unbrennbar und kinderleicht zu verarbeiten! Von Fachleuten geschätzt, von Bauherren gelobt, hat sich Flumser Steinwolle tausendfach bewährt!

Schmelzwerk Spoerry AG  
 Flums SG Tel. 085 8 31 48

**Besser bauen mit  
 Bangerter-Bausteinen**

**Borel-Hohlblocksteine**

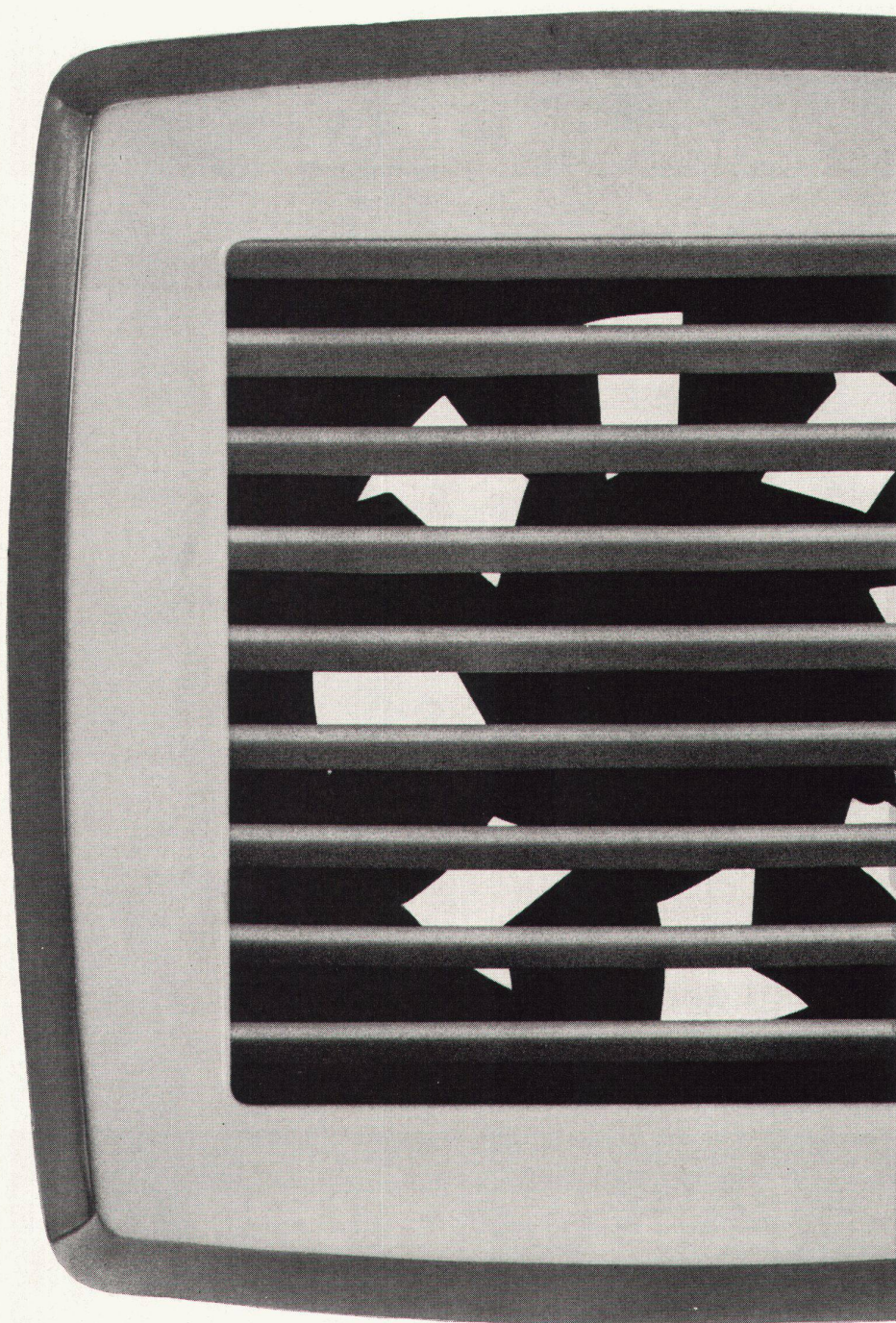
Grosses Format, günstige Preise, kurze Bauzeit

**Zementsteine**

Normalsteine und Vollsteine.  
 Hohe Druckfestigkeit, handliches Format.

A. Bangerter & Cie AG, 3250 Lyss  
 Zementwaren und Bausteinwerke  
 Telefon 032 / 84 31 31

**Bangerter Lyss**



**Indola  
Mauer-  
u. Fenster-  
ventilatoren  
ideal für  
Küchen  
Büros  
Restaurants  
Hotels.  
Ab Fr. 97.-**

Verkauf durch  
Elektrofachgeschäfte

Auskünfte und Prospekte durch:

Basel Dreispitzstr. 32, Tel. 061 46 06 08  
Lausanne Av. de Morges 161, Tel. 021 25 01 68  
St. Gallen Zürcherstr. 178, Tel. 071 27 25 44  
Zürich 9/48 Hohlstr. 419, Tel. 051 54 14 33

**Werner  
Kuster AG.  
Basel**

Leuchten  
Wandlampen  
Treppenleuchten  
Gitter  
Portale  
Schalen usw.

*Kunstschmiedearbeiten*

nach Ihren oder unseren Entwürfen

H. Huber, 9035 Grub AR  
Telephon 071/91 12 92

Bauunternehmung  
Region St.Gallen sucht

**Bautechniker/  
Bauzeichner**

Selbständig in Planung bis Abrechnung, Sicherheit und Korrektheit im Umgang mit Bauherrschaften sowie Mitarbeitern. Verantwortungsvolle, ausbaufähige Dauerstelle, großzügige Salarierung, Personalfürsorge. Auf Wunsch Wohnung vorhanden.

Offerten mit den üblichen Beilagen unter Chiffre 6409 an den Verlag Werk, 8401 Winterthur, Postfach

Jurassische Steinbrüche  
Cueni AG  
Laufen/Jura  
061/896807

**Stein Marmor Granit**

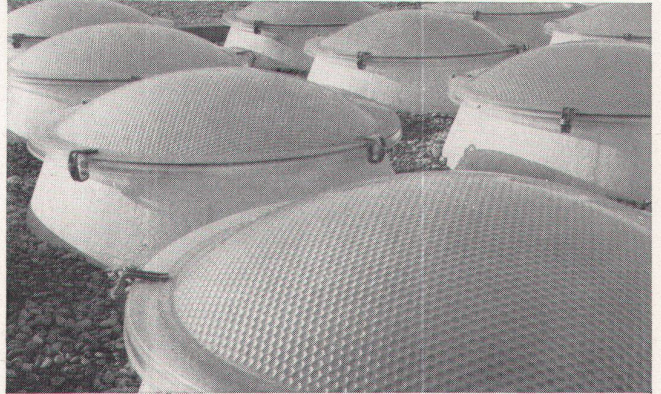
Für interessante, große Bauaufgaben der **medizinischen Forschung und Lehre** (Medizinische Akademie Hannover) suchen wir befähigte

**Architekten**

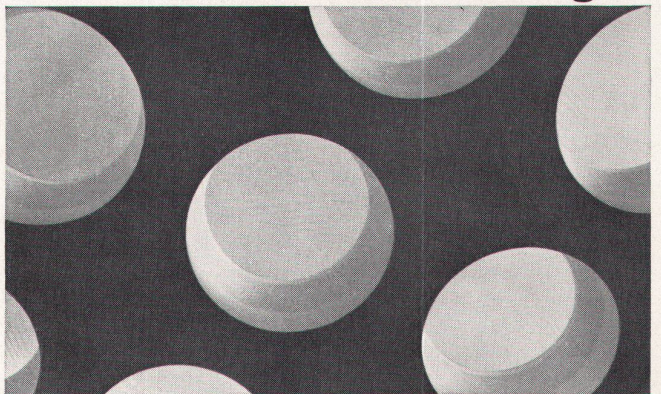
zur selbständigen Mitarbeit. Bewerbungen mit den üblichen Unterlagen und Antrittstermin erbitten wir an

**Architektengemeinschaft Gutschow-Nissen**  
2 Hamburg 36 – Dammtorstraße 12 – Telephon 34 43 55

**schneller**



**billiger**



**genauer**



**eurodome<sup>®</sup> Lichtkuppeln**

den preisgünstigsten Qualitäts-Lichtkuppeln auf dem gesamt-europäischen Markt und

**eurobase<sup>®</sup> Zargenrahmen**

einbaufertig, massgenau, zeitsparend, witterungsbeständig

Prospekte  
Preislisten  
technische  
Normblätter



Abt. Glasdachwerk Allmendstr. 7 8059 Zürich Tel. 051/25 79 80



## Speakman- Brause

Sanitas AG  
Zürich, Limmatplatz 7  
Bern, Effingerstr. 18  
St. Gallen, Sternackerstr. 2  
Basel, Kannenfeldstr. 22

Für höchste Ansprüche. Die Speakman-Brausen sind auf 3 Brausearten verstellbar und haben keine Löcher, die sich verstopfen. 6 verstellbare Zylinder geben dem Wasser die gewünschte Richtung und verhindern seitliches Spritzen. Mit einem Griff kann die Brause auf Massagestrahl, normalen Duschenstrahl oder vollen Wasserfluß eingestellt werden.  
In drei Größen lieferbar. Alleinverkauf.



Sp1

### Stufenlos verstellbar

längs des Standrohrs, von bodentief bis über Kopfhöhe, ist nur der Gölz-Wäscheschirm «Seilspinne». Ein neuer

Prospekt orientiert Sie ausführlich über seine vielen weiteren Vorteile, über unsere Wäschehängen und Teppichklopfanlagen. Verlangen Sie ihn unverbindlich bei



Gözl-Metallbau  
Rotachstrasse 5, 8003 Zürich  
Telefon 051 33 44 20

GÖLZ

## WANDBEKLEIDUNG

die neueste Kollektion farbenfroh sauber solid schön

## FLEXARMIT-DECOR

Verkauf durch  
die Mitglieder  
des Verbandes  
der Schweiz.  
Tapetenhändler

Färberei  
Schlieren AG,  
Tel. 051/98 72 01



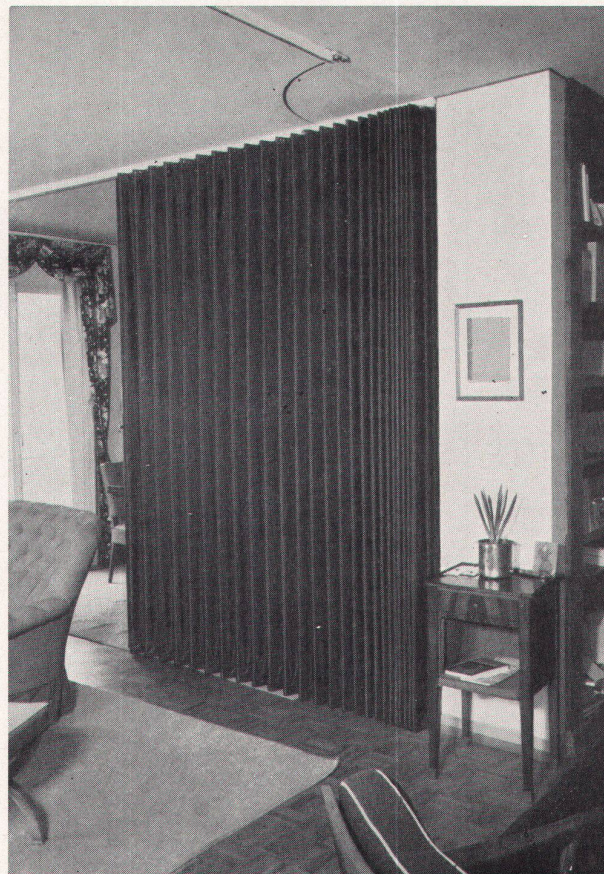
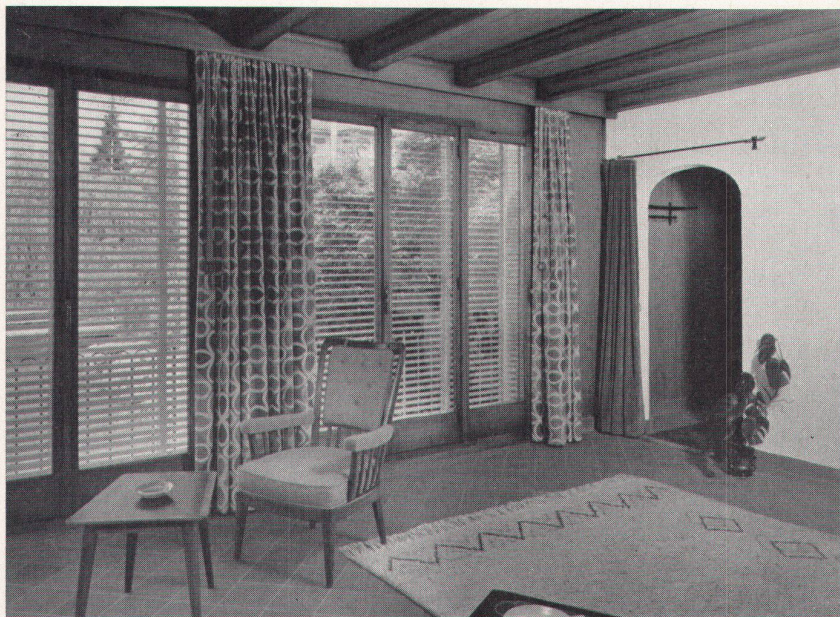
# ERBA

ERBA

Lamellen-Raffstoren  
Lamellen-Rollstoren

Kunststoff-Rolläden  
Verdunkelungsstoren

Harmonikatüren modernfold



ERBA AG Erlenbach ZH Telephon 051 9042 42

Sursee Telephon 045 4 32 10  
Bern/Ostermundigen Telephon 031 51 09 91  
Lausanne Telephon 021 22 74 08  
Lugano Telephon 091 2 00 74  
Goldach SG Telephon 071 41 60 53  
Zürich Telephon 051 41 10 75



## Mörgeli-Norm-Küchen — wertbeständig und preisgünstig

**Immer mehr Architekten erkennen das Bedürfnis, ihren Bauherren Einbauküchen zu empfehlen, die auf Jahre**

Wir kommen diesem Bedürfnis entgegen und sparen dem Bauherrn Kosten, indem wir sowohl bei der Auswahl des Materials wie auch in der Ausführung auf Wertbeständigkeit besonders achten.

Der Architekt schätzt die gediegenen Linien, die harmonischen Farben. Die Anschlußpläne für die Handwerker, die wir ihm zur Verfügung stellen, entlasten sein Zeichenbüro.

**hinaus allen Anforderungen entsprechen, die an Material und Ausführung gestellt werden.**

Mit über 40 beliebig kombinierbaren Norm-Elementen bieten wir für jedes Küchenproblem eine optimale Lösung. Die rationelle Fertigung schont das Budget des Bauherrn.

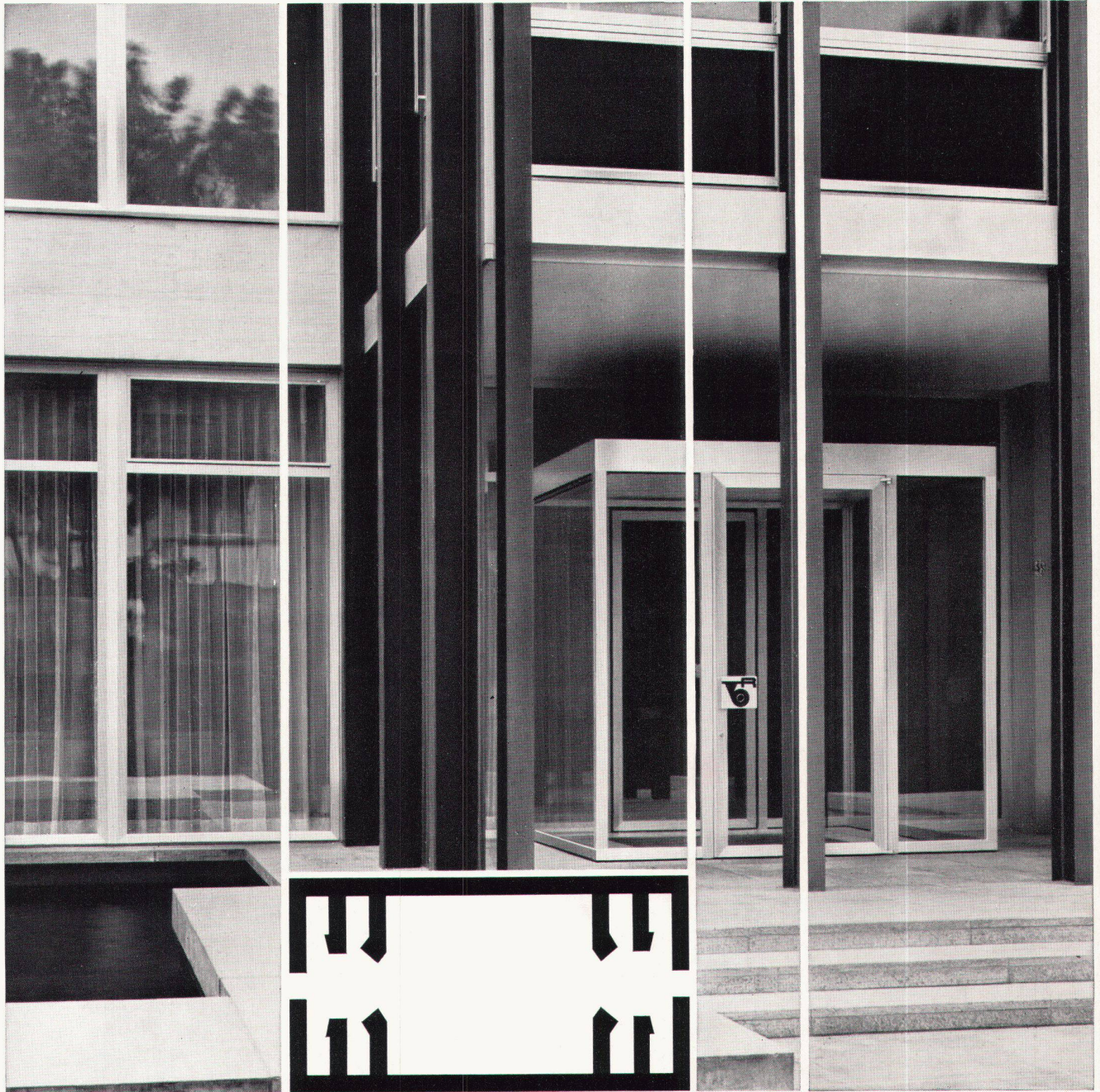
Wir verkaufen ausschließlich direkt an den Bauherrn; dadurch erklärt sich der günstige Preis.

Verlangen Sie unsere unverbindlichen Vorschläge für Ihre pendenten Projekte!

**mörgeli  
küchen**

**Mörgeli-Küchen AG 8546 Ellikon/Thur ZH Tel. 054 94406**

# Aluminium Bauprofile Serie G



Die neuen Glissa-Leichtmetallprofile der Serie G entsprechen mit ihren modernen, glatten Querschnitten den heutigen Tendenzen im Metallbau für Fassaden, Eingangspartien, Schaufenster, Wandverkleidungen usw. Sie sind für den Architekten ein grosszügiges, vielseitig anwendbares Gestaltungselement. Verlangen Sie bei uns oder bei Ihrer Metallbaufirma die ausführlichen Dokumentations- und Konstruktionsunterlagen der neuen G-Bauprofile.

**Glissa AG, Schaffhausen**  
Telefon 053 5 92 31

**Glissa**

# GEBERIT-WC-Anlagen für knappe Raumverhältnisse in Neu- und Umbauten

GEBERIT+



GEBERIT-PVC-Spülkasten  
Nr. 10.000, mit Spülrohr  
2" x 1 1/2", Länge 70 x 22 cm,  
Nr. 44.020  
für am Boden befestigtes  
Klosett

GEBERIT+



GEBERIT-PVC-Spülkasten  
Nr. 10.000, mit GEBERIT-  
Spülrohranschlussbogen 1 1/2",  
Nr. 44.009, 2teiliges Unterputz-  
Polyaethylen-Spülrohr  
Nr. 44.260, Anschlussgarnitur  
Nr. 49.300  
für an der Wand befestigtes  
Klosett

GEBERIT+



GEBERIT-PVC-Spülkasten für  
Wandebau Nr. 15.000, mit  
Spülrohranschlussgarnitur  
Nr. 44.212  
für am Boden befestigtes  
Klosett

GEBERIT+



GEBERIT-PVC-Spülkasten für  
Wandebau Nr. 15.000,  
mit Anschlussgarnitur  
Nr. 49.300  
für an der Wand befestigtes  
Klosett

**GEBERT+CIE**  
Rapperswil am Zürichsee

Techn. Beratungsdienst Rapperswil  
055/20344  
Service technique Lausanne  
021/322781  
Servizio tecnico Berna (Bern)  
031/656444