

**Zeitschrift:** Das Werk : Architektur und Kunst = L'oeuvre : architecture et art  
**Band:** 52 (1965)  
**Heft:** 8: Gartenarchitektur

## Inhaltsverzeichnis

### Nutzungsbedingungen

Die ETH-Bibliothek ist die Anbieterin der digitalisierten Zeitschriften auf E-Periodica. Sie besitzt keine Urheberrechte an den Zeitschriften und ist nicht verantwortlich für deren Inhalte. Die Rechte liegen in der Regel bei den Herausgebern beziehungsweise den externen Rechteinhabern. Das Veröffentlichen von Bildern in Print- und Online-Publikationen sowie auf Social Media-Kanälen oder Webseiten ist nur mit vorheriger Genehmigung der Rechteinhaber erlaubt. [Mehr erfahren](#)

### Conditions d'utilisation

L'ETH Library est le fournisseur des revues numérisées. Elle ne détient aucun droit d'auteur sur les revues et n'est pas responsable de leur contenu. En règle générale, les droits sont détenus par les éditeurs ou les détenteurs de droits externes. La reproduction d'images dans des publications imprimées ou en ligne ainsi que sur des canaux de médias sociaux ou des sites web n'est autorisée qu'avec l'accord préalable des détenteurs des droits. [En savoir plus](#)

### Terms of use

The ETH Library is the provider of the digitised journals. It does not own any copyrights to the journals and is not responsible for their content. The rights usually lie with the publishers or the external rights holders. Publishing images in print and online publications, as well as on social media channels or websites, is only permitted with the prior consent of the rights holders. [Find out more](#)

**Download PDF:** 22.02.2026

**ETH-Bibliothek Zürich, E-Periodica, <https://www.e-periodica.ch>**



# werk

August 1965

52. Jahrgang Heft 8

## Gartenarchitektur

Seiten 276–280  
Seite 281

Gartengestaltung: Kurt Brägger, Bildhauer, Riehen bei Basel  
Projektverfasser: Martin Zimmer, Gartenarchitekt, Freiburg im Breisgau

Seiten 282–283

Gartengestaltung: Hermann Mattern, Gartenarchitekt, o. Professor an der Technischen Universität Berlin

Seiten 284–285

Gartengestaltung: Prof. Hermann Mattern, Berlin

Seite 286

Gartengestaltung: Isamu Noguchi, Bildhauer, New York

Seiten 287–289

Verfasserin: Gerda Gollwitzer, Gartenarchitektin, München

Seiten 290–291

Gartengestaltung: Günther Schulze, Gartenarchitekt, Hamburg

Seiten 292–293

Gartengestaltung: James Caffery, Gartenarchitekt, Marbella

Seiten 294–295

Gartengestaltung: Ernst Cramer, Gartenarchitekt, Zürich

Seite 296

Verfasserin: Jeanne Hesse, Hamburg

Seiten 296–299

Verfasser: Prof. Hermann Mattern, Berlin

Seiten 300–305

Verfasser: Jean-Christophe Ammann, Kunsthistoriker, Freiburg im Üchtland

Seiten 306–310

Verfasser: Prof. Virgilio Gilardoni, Kunstkritiker, Locarno

### Inhalt

Umgestaltungen im Zoologischen Garten in Basel  
Erholungszentrum Neuenburg-Chalampé am Rhein

Garten am Regierungsgebäude in Detmold

Ein Garten in Schweden

Gartenhöfe des IBM-Gebäudes in Armonk, N.Y.

Japanische Impulse für europäische Gärten

Gärten auf einem Geestrücken bei Hamburg

Gärten an der Costa del Sol, Spanien

Einfamilienhaus in Oberwil ZG

Ein Golfplatz als Stadtlinge

Die Ortsplanung als Landschaftsaufbau

Jean Fautrier (1898–1964)

Der Maler Edmondo Dobrzanski

### WERK-Chronik

Fragment

Stadtchronik

Stadtplanung

Tagungen

Wettbewerbe

Pflanze, Mensch und Gärten

Totentafel

Ausstellungen

Ausstellungskalender

Seite 169\*

Seite 169\*

Seite 171\*

Seite 173\*

Seite 175\*

Seite 178\*

Seite 178\*

Seite 179\*

Seite 190\*

### Redaktion Architektur

### Redaktion Bildende Kunst und Redaktionssekretariat

Technischer Mitarbeiter

Korrespondenten in der Schweiz

Korrespondenten im Ausland

**Dr. Lucius Burckhardt, Angensteinerstraße 31, 4000 Basel**

**Dr. Heinz Keller, Meisenstraße 1, 8401 Winterthur  
Telephon (052) 22256**

Urs Beutler, Architekt, Birsfelden

Peter F. Althaus, Luzern; Werner Blaser, Basel; Frédéric Brugger, Arch. BSA/SIA, Lausanne; Pierre Bussat, Arch. BSA/SIA, Genf; Dr. Hans Curjel, Zürich; Martin Geiger, Arch. SIA, Bern; Eugen Gomringer, Frauenfeld; Antonio Hernandez, Basel; Benedikt Huber, Arch. BSA/SIA, Zürich; Fritz Maurer, Architekt, Zürich; Georges Peille, St-Prex; Prof. Alfred Roth, Arch. BSA/SIA, Zürich; Dr. Willy Rotzler, Zürich; Hans Schenker, Arch. SIA, Aarau

Hendrik Hartsuyker, Architekt, Amsterdam; Prof. Christian Norberg-Schulz, Architekt, Oslo; César Ortiz-Echagüe, Architekt, Madrid; Dr. Franz Roh, München; Prof. Oswald Mathias Ungers, Architekt, Köln und Berlin

Herausgeber

BSA Bund Schweizer Architekten

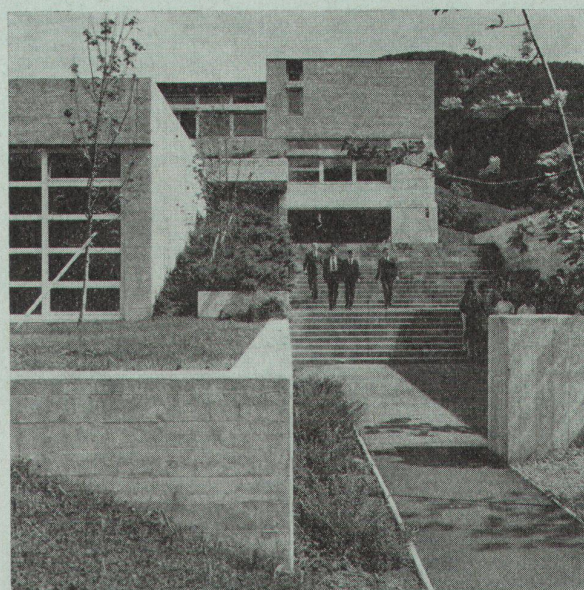
Verbände

Offizielles Organ des Bundes Schweizer Architekten  
Offizielles Organ des Schweizerischen Werkbundes  
Offizielles Organ des Schweizerischen Kunstvereins

**Druck, Verlag, Administration, Inseratenverwaltung**

**Buchdruckerei Winterthur AG, 8401 Winterthur, Schweiz  
Technikumstraße 83, Tel. (052) 22252, Postcheck 84–58**





Mittelschule in Schüpfheim. Architekten: Cramer + Jaray + Paillard  
BSA/SIA, Zürich

#### Aus dem Inhalt des Septemberheftes

#### Schulen

Dezentralisation der Schule?  
Mädchenoberschule an der Engelgasse in Basel  
Glasbilder in der neuen Mädchenoberschule in Basel  
Erweiterungsbauten der Kantonsschule Winterthur  
Bronzeplastik bei der neuen Gewerbeschule in Schaffhausen  
Mittelschule Schüpfheim LU  
Wandmalereien im Schulhaus Buchlern in Zürich-Altstetten  
Fachschule Hard in Winterthur  
Skulpturengruppe bei der Freizeitanlage Heuried in Zürich  
Promenaden-Schulhaus in Bremgarten AG  
Brunnenanlage beim Schulhaus Wartegg-Tribschen in Luzern  
Spielbrunnen beim Schulhaus Widmermatte in Root LU

#### Aus dem Inhalt des Juliheftes

#### Industriebauten

MGN-Fabrik in Näfels GL  
Fabrikneubau Wanner Kunststoffe AG in Biltlen GL  
Generalagentur der Alfa Romeo in Bioggio TI  
INRESCOR-Forschungslaboratorien in Schwerzenbach ZH  
IBM-Forschungslaboratorium in Rüschlikon ZH  
Elektrizitätswerke des Kantons Zürich in Dietikon ZH  
Centre de distribution pour matériaux de construction à Busigny VD  
La Centrale thermique de Vouvry VS  
Aweso-Werke in Wetzikon ZH  
Schweizerische Milchgesellschaft AG in Hochdorf LU  
Forschungszentrum Ciba of India in Goregaon bei Bombay  
Der Bildhauer Robert Lienhard, von *Klaus Speich*  
Le legs Hector Hodler aux musées de Genève, Berne et Zurich

#### Redaktionsschluß des Oktoberheftes

Hauptteil: 30. Juli 1965  
Chronik: 25. August 1965

#### Abonnementspreise

Jahresabonnement Inland: Fr. 42.- + Fr. 3.- Porto  
Ausland: Fr. 42.- + Fr. 6.- Porto  
Einzelnummer: Fr. 4.50 + Porto

#### Insertionspreise

$\frac{1}{1}$ -Seite Fr. 600.-,  $\frac{1}{2}$ -Seite Fr. 350.-,  $\frac{1}{3}$ -Seite Fr. 255.-,  $\frac{1}{4}$ -Seite Fr. 205.-,  $\frac{1}{8}$ -Seite Fr. 115.- (bei Wiederholung Rabatt)

Nachdruck aus dem WERK, auch mit Quellenangabe, ist nur mit Bewilligung der Redaktion gestattet