

**Zeitschrift:** Das Werk : Architektur und Kunst = L'oeuvre : architecture et art  
**Band:** 52 (1965)  
**Heft:** 8: Gartenarchitektur

## **Werbung**

### **Nutzungsbedingungen**

Die ETH-Bibliothek ist die Anbieterin der digitalisierten Zeitschriften auf E-Periodica. Sie besitzt keine Urheberrechte an den Zeitschriften und ist nicht verantwortlich für deren Inhalte. Die Rechte liegen in der Regel bei den Herausgebern beziehungsweise den externen Rechteinhabern. Das Veröffentlichen von Bildern in Print- und Online-Publikationen sowie auf Social Media-Kanälen oder Webseiten ist nur mit vorheriger Genehmigung der Rechteinhaber erlaubt. [Mehr erfahren](#)

### **Conditions d'utilisation**

L'ETH Library est le fournisseur des revues numérisées. Elle ne détient aucun droit d'auteur sur les revues et n'est pas responsable de leur contenu. En règle générale, les droits sont détenus par les éditeurs ou les détenteurs de droits externes. La reproduction d'images dans des publications imprimées ou en ligne ainsi que sur des canaux de médias sociaux ou des sites web n'est autorisée qu'avec l'accord préalable des détenteurs des droits. [En savoir plus](#)

### **Terms of use**

The ETH Library is the provider of the digitised journals. It does not own any copyrights to the journals and is not responsible for their content. The rights usually lie with the publishers or the external rights holders. Publishing images in print and online publications, as well as on social media channels or websites, is only permitted with the prior consent of the rights holders. [Find out more](#)

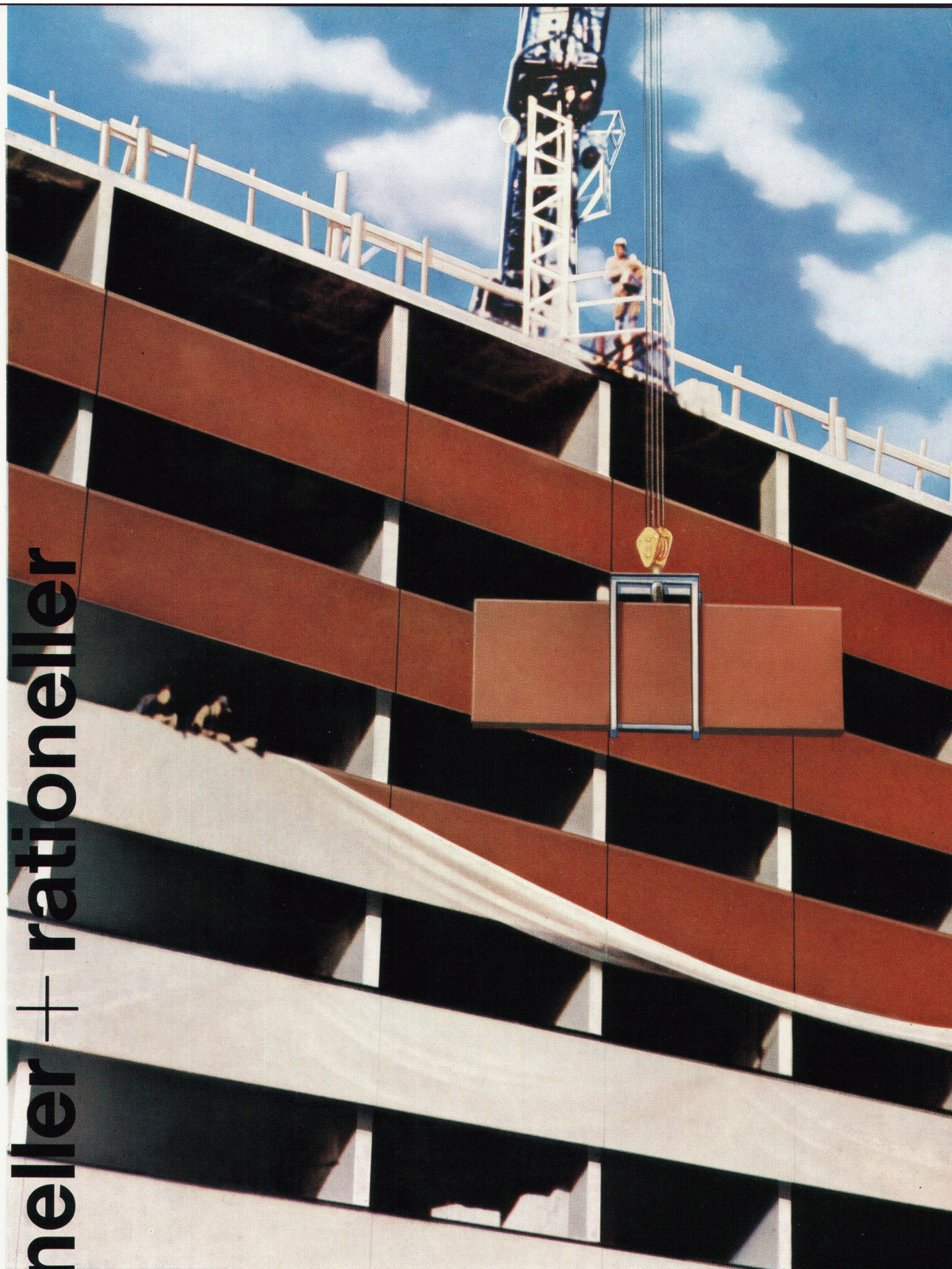
**Download PDF:** 13.01.2026

**ETH-Bibliothek Zürich, E-Periodica, <https://www.e-periodica.ch>**



# MONTAGEBAUAG

## schneller + rationeller



Bauberatung, Lieferung und Montage von  
vorfabrizierten Wand-, Dach- und Decken-Elementen  
in verschiedenen Systemen

**MONTAGEBAUAG**

8048 Zürich Hohlstrasse 610 Tel. 051 - 62 56 56



## Muss ein Waschtisch praktisch sein?

Unbedingt!

Aber um wirklich praktisch zu sein, muss der heutige Waschtisch z.B. ein geräumiges Becken aufweisen, er soll einen wirk-samen Spritzrand haben, und es sollte auch möglich sein, mit zusätzlichen Tablaren die Abstellfläche individuell zu vergrössern. Im weitem fordert die Hygiene leichte Reinigungsmöglichkeit von Ablauf und Überlauf.

Die CARINA-Waschtische dürfen als besonders praktisch angesprochen werden, denn sie erfüllen nicht nur die oben aufgezählten Forderungen, sondern sie sind erst noch formschön

und zeitlos. (Die Jury des Werkbundes und der Schweizer Mustermesse zeichnete die CARINA mit «die gute Form» aus.)

®  
Marke und Modell international geschützt

Sabez Sanitär-Bedarf AG Zürich  
Spezialisten für Küchenbau und Sanitärbedarf

Büro und Ausstellung:  
Kreuzstrasse 54, 8032 Zürich  
Telefon 051 24 67 33

# Carina®



**Carina**

der Waschtisch, der die Richtung wies und morgen noch Vorbild ist



## Bedeutet eine gute Form alles?

Sicher nicht —  
doch ist der gut geformte Gegenstand ein nicht mehr wegzudenkender Teil der Umwelt des heutigen Menschen.

Ein Gegenstand verdient aber nur dann die Auszeichnung einer guten Form, wenn er seiner Zweckbestimmung voll auf dient, aus dem richtigen Material hergestellt ist, und wenn er dem ästhetischen Empfinden des heutigen Menschen entspricht. Gute formale Gestaltung zusammen mit zweckdienlicher Konstruktion zeichnen die CARINA-Waschtische aus.

Zudem hat jede echte CARINA

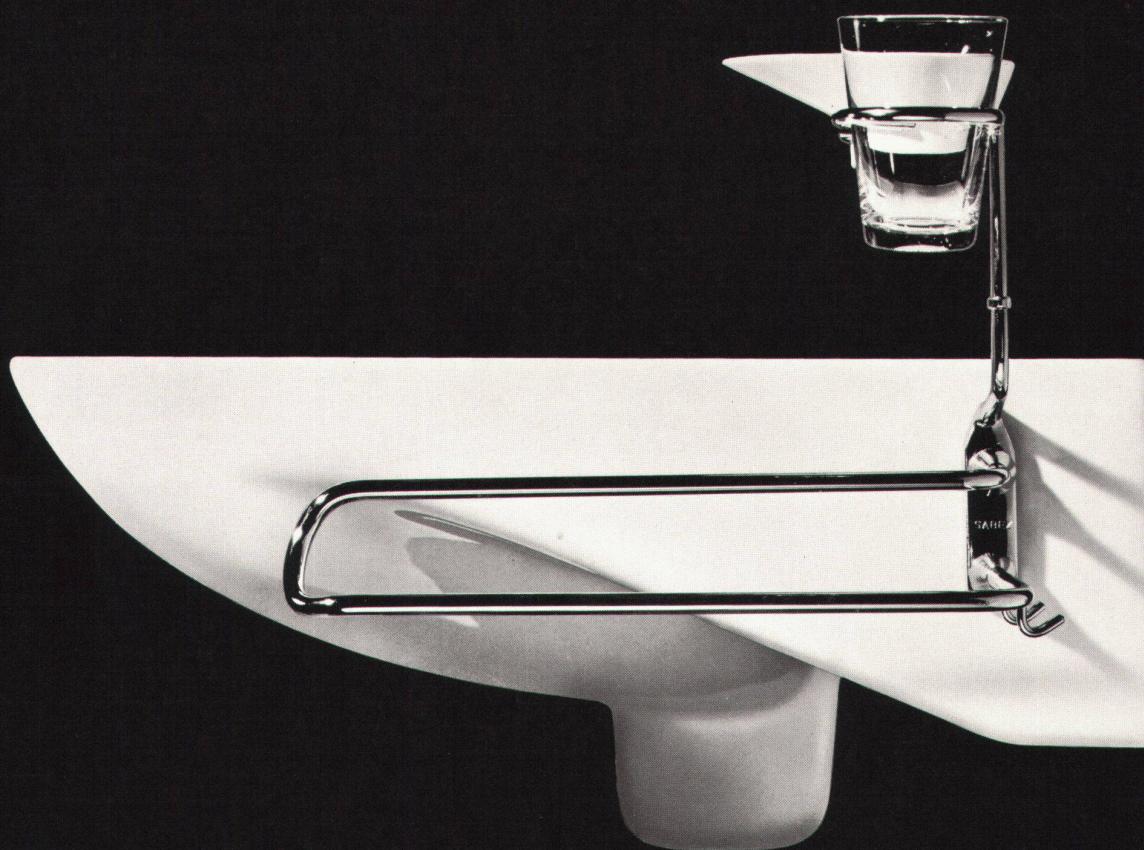
den Solsana-Direktablauf. Dies bedeutet für den Benutzer: leichtes Reinigen von Ab- und Überlauf und damit einwandfreie hygienische Verhältnisse im Badezimmer.

Sabez Sanitär-Bedarf AG Zürich  
Spezialisten für Küchenbau und Sanitärbedarf

Büro und Ausstellung:  
Kreuzstrasse 54, 8032 Zürich  
Telefon 051 24 67 33

®  
Marke und Modell international geschützt

# Carina®



**Carina**

der Waschtisch, der die Richtung weist und morgen noch Vorbild ist





## Mensch + Raum + Farbe = Wohlbefinden

Plastofloor Dynamic ist der erste Kunststoffbodenbelag mit der auf wissenschaftlicher Grundlage aufgebauten Ton-in-Ton-Farbgebung. Er genügt höchsten Ansprüchen. Unser Farbsystem mit sinnvoll aufeinander abgestimmten Wand-, Decken- und Bodenbelagsfarben ermöglicht es jedermann, auf einfache Weise wohltuende Ruhe oder anregende Aktivität in seine Räume zu zaubern. Wir senden Ihnen gerne unsere Gratis-Dokumentation «Mensch + Raum + Farbe = Wohlbefinden. Funktionelle Farbgebung mit Plastofloor Dynamic», die Ihnen wertvolle Anregungen gibt. Plastofloor Dynamic, ein weiteres Qualitätsprodukt der Dätwyler AG, Schweizerische Draht-, Kabel- und Gummiwerke, Altdorf-Uri.

*plastofloor dynamic*



Plastofloor Dynamic, der Schweizer Kunststoffbodenbelag, genügt qualitativ und ästhetisch höchsten Ansprüchen.

Plastofloor Dynamic besteht aus einer durchgefärbten PVC-Gehschicht und einer korkhaltigen Unterschicht; beide sind unzertrennbar miteinander verbunden.

Plastofloor Dynamic ist lieferbar in 29 verschiedenen Farbtönen, in flexiblen Bahnen von 150 cm Breite und in Platten von 25×25, 30×30 und 50×50 cm. Je nach Verwendungszweck stehen 3 Belagsdicken zur Verfügung: Typ 23 = 2,3 mm; Typ 26 = 2,6 mm; Typ 34 = 3,4 mm.

Plastofloor Dynamic, ein weiteres Dätwyler Qualitätsprodukt, hat folgende Eigenschaften:

strapazierfähig und dauerhaft  
angenehm elastisch und trittsicher  
leicht zu reinigen  
anspruchlos in der Pflege  
öl-, fett- und weitgehend säurebeständig.

Plastofloor Dynamic bietet unbegrenzte Gestaltungs- und Anwendungsmöglichkeiten in Neu- und Umbauten. Plastofloor Dynamic ist der ideale Bodenbelag für Wohnräume, Küchen, Badzimmer, Korridore, Büros, Labors, Spitäler, Schulen, Turnhallen, Läden, öffentliche Lokale, Hotels, Restaurants, usw. Auch auf jeder Treppe läßt sich Plastofloor Dynamic leicht verlegen.

Kleine materialbedingte Abweichungen in Farbe und Struktur vorbehalten.

Permanente Ausstellungen in den Bau-messen von Zürich, Bern, Lausanne, Luzern und Bauzentrum Wien.

Verkauf und Verlegung, Muster und Of-ferten durch den Fachhandel.

Garantie nach den SIA-, DIN- und Oe-Normen.

Bezugsquellennachweis durch

# Dätwyler

Dätwyler AG  
Schweiz. Draht-, Kabel- und Gummiwerke  
Altdorf-Uri  
Telefon 044 / 2 13 13





# Modern bedachen mit Tettovinyl

Linoleum AG Giubiasco Telefon 092/51271

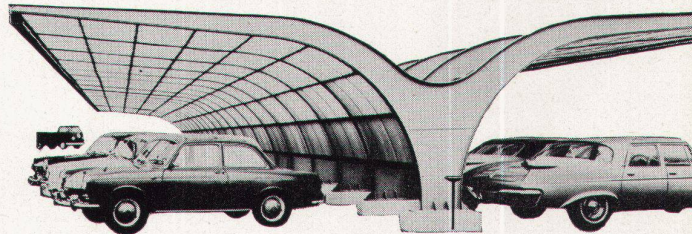
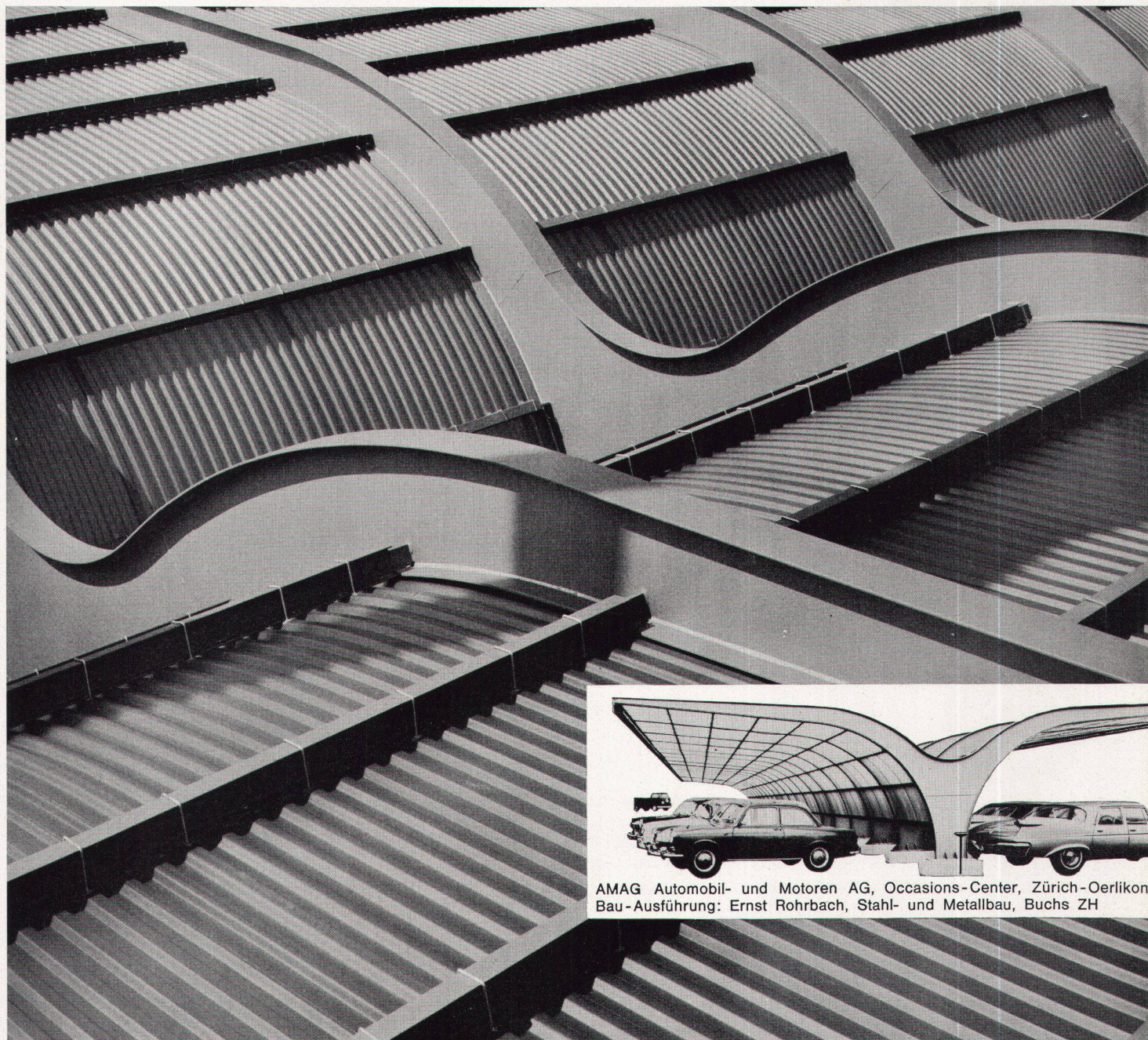
GIUBIASCO



Kühn, grosszügig und wirkungsvoll kann mit Tettovinyl gebaut werden. Modernste Konstruktionen; Autounterstände, Fabrikhallen werden mit Tettovinyl überdacht. Oder Expo-Hallen. Zehntausende von Quadratmetern Tettovinyl wurden dafür gebraucht.

Tettovinyl ist für Architekten, Ingenieure, Konstrukteure und Bauherren die Schweizer Hart-PVC-Bedachungsplatte; sie hat sich bewährt. Das Material, die verschiedenen Profile, die transparenten und opaken Farben — Tettovinyl ermöglicht die Verwirklichung von Plänen, die noch vor wenigen Jahren unausführbar waren.

Verlangen Sie bitte Auskünfte und detaillierte Prospekte von der Fabrik oder von den unten aufgeführten Firmen.



AMAG Automobil- und Motoren AG, Occasions-Center, Zürich-Oerlikon  
Bau-Ausführung: Ernst Rohrbach, Stahl- und Metallbau, Buchs ZH

Aarau Richner AG Aigle Gétaz, Romang, Ecoffey S.A. Baden Emil Reinle AG Basel Küderli & Co. Bellinzona Molinari S.A.; Cesare Regusci S.A.; J. Schoch & Co. Belp Walter Schmutz Bern Baustoffe Bern AG; S. + G. Bläsi & Cie. AG Biel-Bienne Baubedarf & Holz AG; Notz & Cie. AG; Gebr. Schnegg & Cie. Château-d'Œx Gétaz, Romang, Ecoffey S.A. Châtel-St-Denis Gétaz, Romang, Ecoffey S.A. Chaux-de-Fonds Nuding, Matériaux de Constr. S.A. Chur Albert Joos Delémont Soc. Jurassienne de Constr. S.A. Fleurier U. Schmutz Frenkendorf Debrunner & Cie. AG Fribourg A. Michel S.A. Genève Gétaz, Romang, Ecoffey S.A.; Ch. Jérôme & Cie.; Marc Plojoux & Cie., Succ.; Schaad & Delécraz Giubiasco Edilcentro S.A. Herzogenbuchsee Baubedarf AG Lausanne Gétaz, Romang, Ecoffey S.A. Lausanne-Bussigny Charles Nell S.A. Locarno Frigerio & Co. Lugano Molinari S.A.; Pestalozzi & Co. Luzern Baumaterial AG Martigny-Ville Veuthey & Cie. Montreux Gétaz, Romang, Ecoffey S.A. Moutier J. Zahno S.A., Succ. de W. Gross S.A. Neuchâtel Nuding, Matériaux de Constr. S.A. Olten Moser & Cie. AG Schaffhausen Deggeler + Peter Sion Gétaz, Romang, Ecoffey S.A. Solothurn Bausteinfabrik Solothurn AG St. Gallen Debrunner & Cie. AG Thun Baumaterial AG Thusis Oskar Prevost Vevey Gétaz, Romang, Ecoffey S.A. Visp Gétaz, Romang, Ecoffey S.A. Weinfelden Debrunner & Cie. AG Winterthur Georg Streiff & Co. AG; Werner Graf & Co. AG Yverdon Carrel S.A.; Chs. Dubath Fils Zug Carl Bossard Zürich Baubedarf Zürich AG; H. & A. Hefti; Küderli & Co.; Sponagel AG

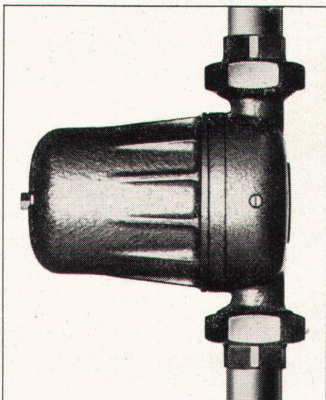
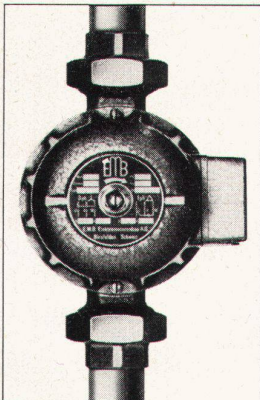




## Sind Sie ein «harter» Typ, dann lesen Sie nicht weiter

Wenn Sie aber gern warm haben, dann lohnt sich vielleicht die Lektüre dieses Textes.

Voraussetzung ist eine Zentralheizungsanlage. Soll die dadurch erzeugte Wärme aber gleichmässig im ganzen Rohrnetz verteilt und soll die Kapazität der Anlage voll ausgenutzt werden, dann ist der Einbau einer Umwälzpumpe gegeben. Da Strahlungsverluste an Heizkessel und Vorlaufleitungen vermindert werden, sparen Sie erst noch Brennstoff.



EMB-Umwälzpumpen Modelle NZ/NA

Geeignet für grosse oder kleine Zentralheizungen. Einfache, äusserst robuste Konstruktion, immer betriebsbereit.

Verlangen Sie bitte die ausführlichen Prospekte.

Hersteller:



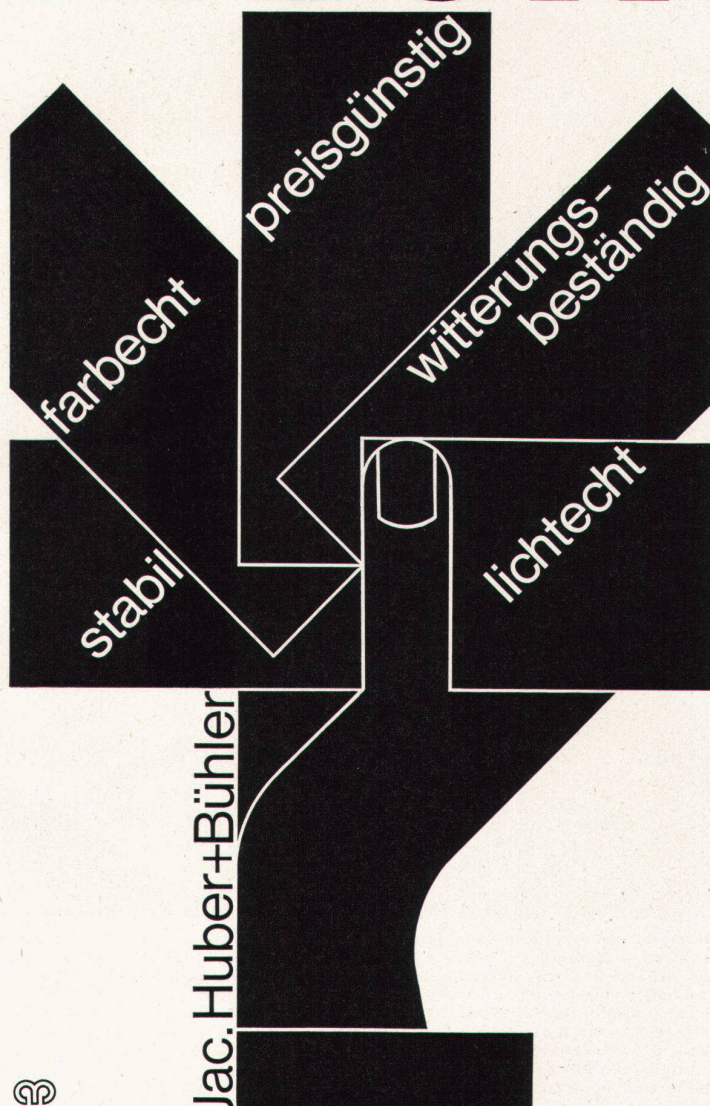
**EMB Elektromotorenbau AG**  
4127 - Birsfelden 061/42 88 88

## Modernes Bauen beginnt mit FILON, der Fiberglasplatte mit Garantie

Jac. Huber + Bühler  
Fiberglasplatten  
Plaques stratifiées  
Telefon 032 - 2 32 11  
2500 Biel-Bienne

Wir beraten Sie jederzeit gerne  
und stellen Ihnen auf Wunsch unsere  
Muster-Kollektion zu.  
Verlangen Sie bitte unverbindlichen  
Vertreterbesuch und Zustellung der  
orientierenden Dokumentation.

# FILON





# Kellpax Normtüren vereinfachen die Planung sind preisgünstig und kurzfristig lieferbar

**Aufbau:**

absolut plane, stoss- und gehrungsfreie Flächen aus mattiertem und eloxiertem Peralumanblech. Falzprofile aus Anticorodal eloxiert. Stahlrohrrahmen mit umlaufender Gummidichtung und Schwellenwinkel, Eisenteile feuerverzinkt.

**Besondere qualitative Eigenschaften:**

leichtgängig, absolut verwindungsfrei, vorzügliche Isolation, lange Lebensdauer auch bei harter Beanspruchung, repräsentative Wirkung.

**Zusätzliche Möglichkeiten:**

Gegen einen bescheidenen Mehrpreis kann eine ein- oder zweiteilige Verglasung bis 10 cm über den Drücker angebracht werden.

**Bevorzugte Anwendungsgebiete:**

öffentliche Bauten wie Spitäler, Schulhäuser, Gemeindemagazine.  
Fabrikationsbetriebe mit Verarbeitung verderblicher Nahrungsmittel, wie Käsereien, Metzgereien, Schlachthäuser.  
Kraftwerke, Trafostationen.

2050

800

1000

900

1100

**kellpax**

KELLPAX wird auch in Deutschland hergestellt durch:  
Keller & Co. GmbH 6707 Schifferstadt (Pfalz)

Verlangen Sie Prospekt-Unterlagen oder den unverbindlichen Besuch eines technischen KELLPAX-Beraters.

Keller + Co AG  
Kellpax-Metallbau Klingnau  
056 5 11 77



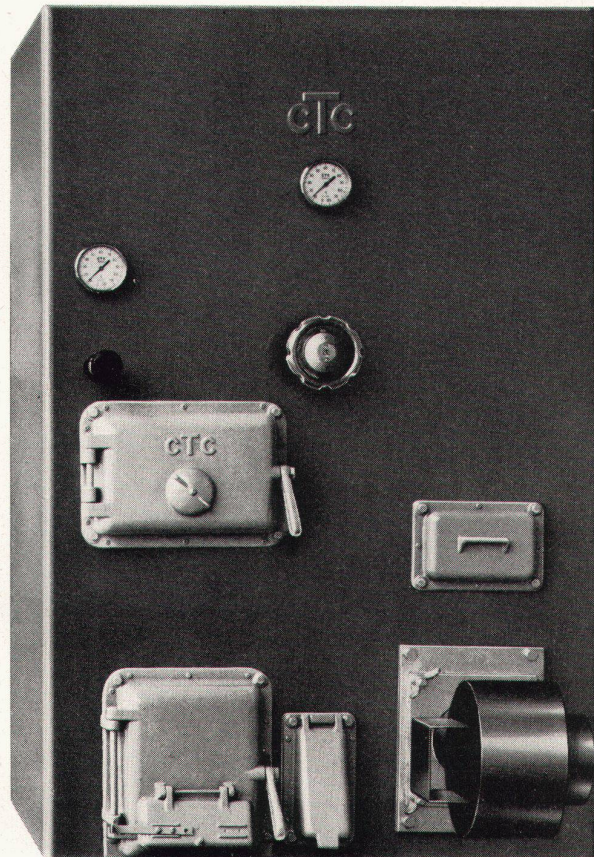
# 10 Jahre Garantie dank 30 jähriger Erfahrung im Stahl-Heizkesselbau

**ctc** der moderne Heizkessel in höchster  
Qualität: 10 Jahre Garantie für Kor-  
rosionsschäden durch Rauchgase

**ctc** der echte Doppelbrandkessel mit  
getrennten Brennkammern für Öl  
und feste Brennstoffe

**ctc** Kombikessel bieten grosse Heizlei-  
stung sowohl bei Öl als auch bei  
festen Brennstoffen

Über 1/4 Million Bauherren in Eu-  
ropa haben sich für **ctc** entschieden



Für moderne Heizung **ctc** die Spitzenqualität

# ctc

Wärmespeicher AG Neugasse 6 8021 Zürich Tel. 051 42 85 40



## Beispiel: ein Werk kombiniert

In einer kürzlich in Betrieb genommenen Werkkantine werden bis zu 432 Personen bequem sitzen und essen

Im gleichen Saal werden bei besonderen Veranstaltungen insgesamt 756 Personen entspannt zuschauen und zuhören

324 Stühle werden zeitweilig nicht gebraucht. Für den Doppelzweck «essen+zuhören» wird mit dem Stapelstuhl

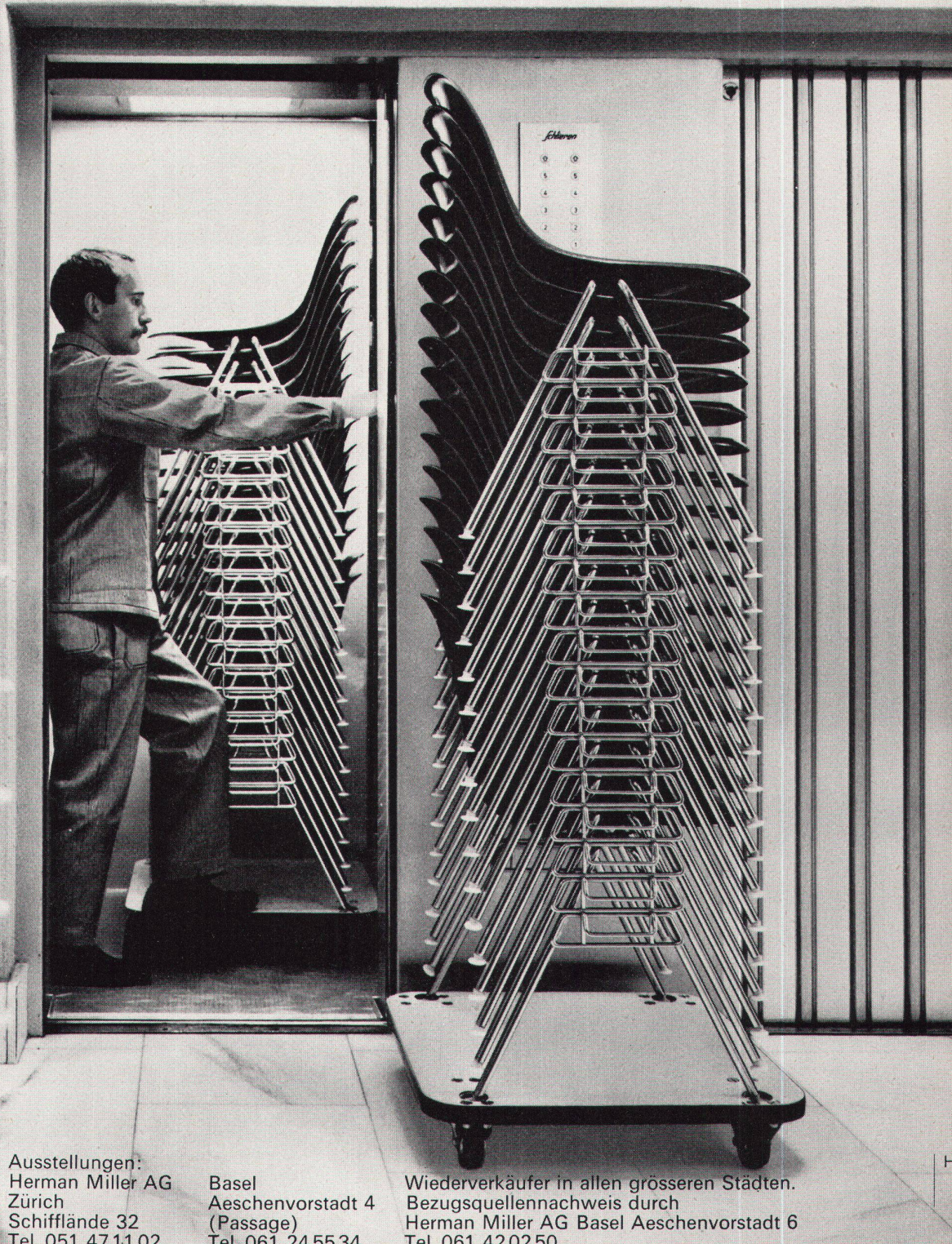
aus fiberglasverstärktem Polyester die bewegliche Lösung gewählt. Wichtig ist die Stapelbarkeit dieses Stuhles. Wichtig ist das leichte Manövrieren der Stapel. Und wichtig ist auch das einfache Einklinken zur Reihenbestuhlung. Ausschlaggebend aber für die Wahl dieses robusten Stuhles

von Charles Eames

ist die ideale Sitzschale, die es erlaubt, bequem zu essen und entspannt und ruhig zu hören und zu schauen. Der Eames-Stapelstuhl DSS ist in 27 verschiedenen Farben und auch gepolstert lieferbar. Von der Jury des SWB erhielt dieser Stuhl die Auszeichnung «die gute Form 1965». Mit Modellen aus der grossen, vielseitigen und stilscheinlichen

Herman Miller Collection

lösen Sie jedes Problem einer fixen wie einer manövrierbaren Bestuhlung. Verlangen Sie bitte die Dokumentation «Grossbestuhlung».



Ausstellungen:  
Herman Miller AG  
Zürich  
Schifflande 32  
Tel. 051 47 11 02

Basel  
Aeschenvorstadt 4  
(Passage)  
Tel. 061 24 55 34

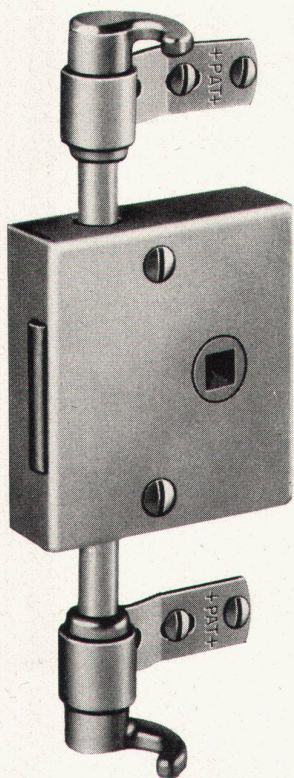
Wiederverkäufer in allen grösseren Städten.  
Bezugsquellennachweis durch  
Herman Miller AG Basel Aeschenvorstadt 6  
Tel. 061 42 02 50





**Fibres de Verre SA, 3, chemin de Mornex, Lausanne, Tel. 021 224292**  
**Glasfasern AG, Verkaufsbüro Zürich: Nüscherstr. 30, Tel. 051 271715**

**Vertretungen:** **Basel:** Hans Grob, Weinbergstraße 37, 4102 Binningen BL, Tel. 061 473051 **Bern:** O. Brandt, 3047 Bremgarten bei Bern, Tel. 031 233826 **Luzern:** H. Sidler, Mozartstraße 2, 6000 Luzern, Tel. 041 63527 **St. Gallen, Appenzell und Thurgau:** A. Hungerbühler, Dammweg 4, 9403 Goldach SG, Tel. 071 414483 **Zürich:** H. Zünd, Fliederstraße 8, 8152 Glattbrugg, Tel. 051 836341 **Graubünden:** Walter Hemmi, Kreuzgasse 45, 7000 Chur, Tel. 081 24246 **Tessin:** C. Chiesa, Corso San Gottardo 52, 6830 Chiasso, Tel. 091 42670



Vom Wandschrank  
zur Schrankwand –  
aber immer  
Espagnolette-Schlösser  
von



Nr. 264a EXPO mit Vierkantnuß

Schlossfabrik Heusser Murgenthal Tel. 063 / 34017



**Rolladen «alu-rol»**  
**Sonnenstoren**  
**Lamellenstoren**  
**Garagetore**

**HARTMANN & Co. AG**  
**Biel**  
 Rolladenfabrik und Metallbau



# Schuster

# sevonyl

der  
neuzeitliche  
Teppichboden

Schweizer Produkt



**Mit überzeugenden Vorteilen:**

## Größte Widerstandsfähigkeit

gegen Abnützung und äußere Einflüsse aller Art dank der scheuerfesten Gehtschicht aus bewährter Grilon-Faser.

## Wohnliche Ausstrahlung

Der Teppichcharakter von sevonyl hat eine angenehme Wirkung und schafft warme Wohnlichkeit.

## Isolationsfähigkeit

Zur Isolation gegen Schall und Temperatur ist in das Grilon-Gewebe eine feste Wollzwischenlage eingebettet.

## Weich und elastisch

Die unverwüstliche Grilon-Faser, zusammen mit der eingebetteten Wollschicht geben dem sevonyl-Teppichboden seine so angenehme Elastizität.

## Leicht zu reinigen

dank der dichten Oberfläche. Auch ist sevonyl antistatisch und mottensicher ausgerüstet.

## Preislich außerordentlich günstig

sevonyl eignet sich deshalb speziell dort, wo vom Teppichboden schöne Wirkung, Strapazierfähigkeit und Preisvorteil erwartet werden.

## Ob gerade, schräg oder rund

für sevonyl bedeutet das keine Komplikationen. Es kann einfach auf jedes Format zugeschnitten und vom Fachmann aufgeklebt werden.

## Aus 14 modernen Farbtönen

können Sie den Ihnen passenden sevonyl-Teppichboden wählen. Die wohlabgestimmte Kollektion bietet weitgespannte dekorative Möglichkeiten.

*Lassen Sie sich sevonyl bei uns oder im ortsansässigen Tapezierergeschäft zeigen.*

Schuster & Co., ZÜRICH, Bahnhofstraße 18 • ST. GALLEN, Multergasse 14 • BASEL, Aeschenvorstadt 57



**arwa**

**«arwa-typ» Armaturen**

**Toiletten-Einkörper-  
batterien**

**3005**

**3006**

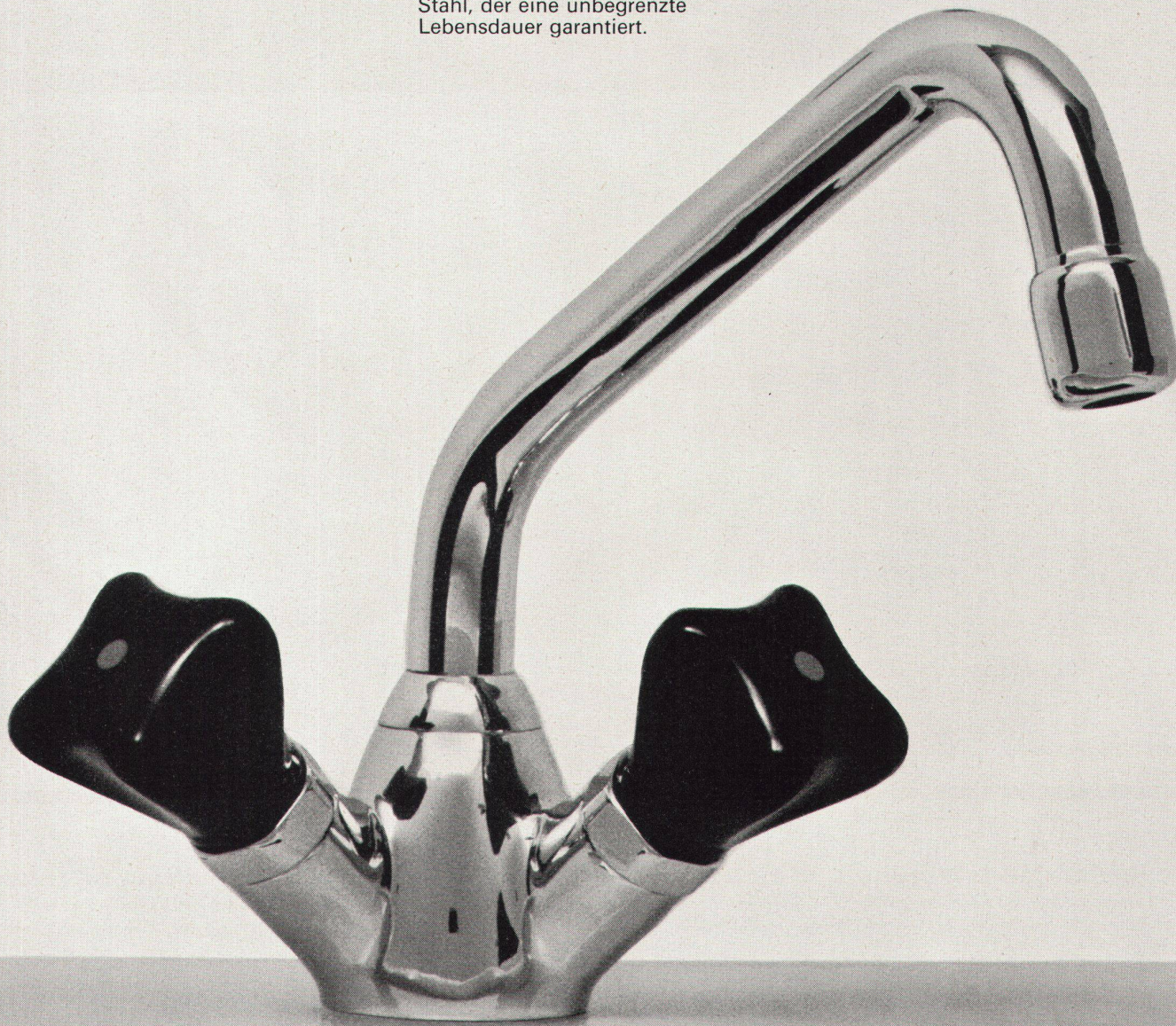
Eine neue Armatur bereichert das «arwa-typ»-Programm. Wiederum sind bewährte Konstruktions-Grundsätze realisiert worden:

Die schöne Formgebung und die klare Linienführung macht diese Batterie zu einem Zierstück Ihres Badezimmers.

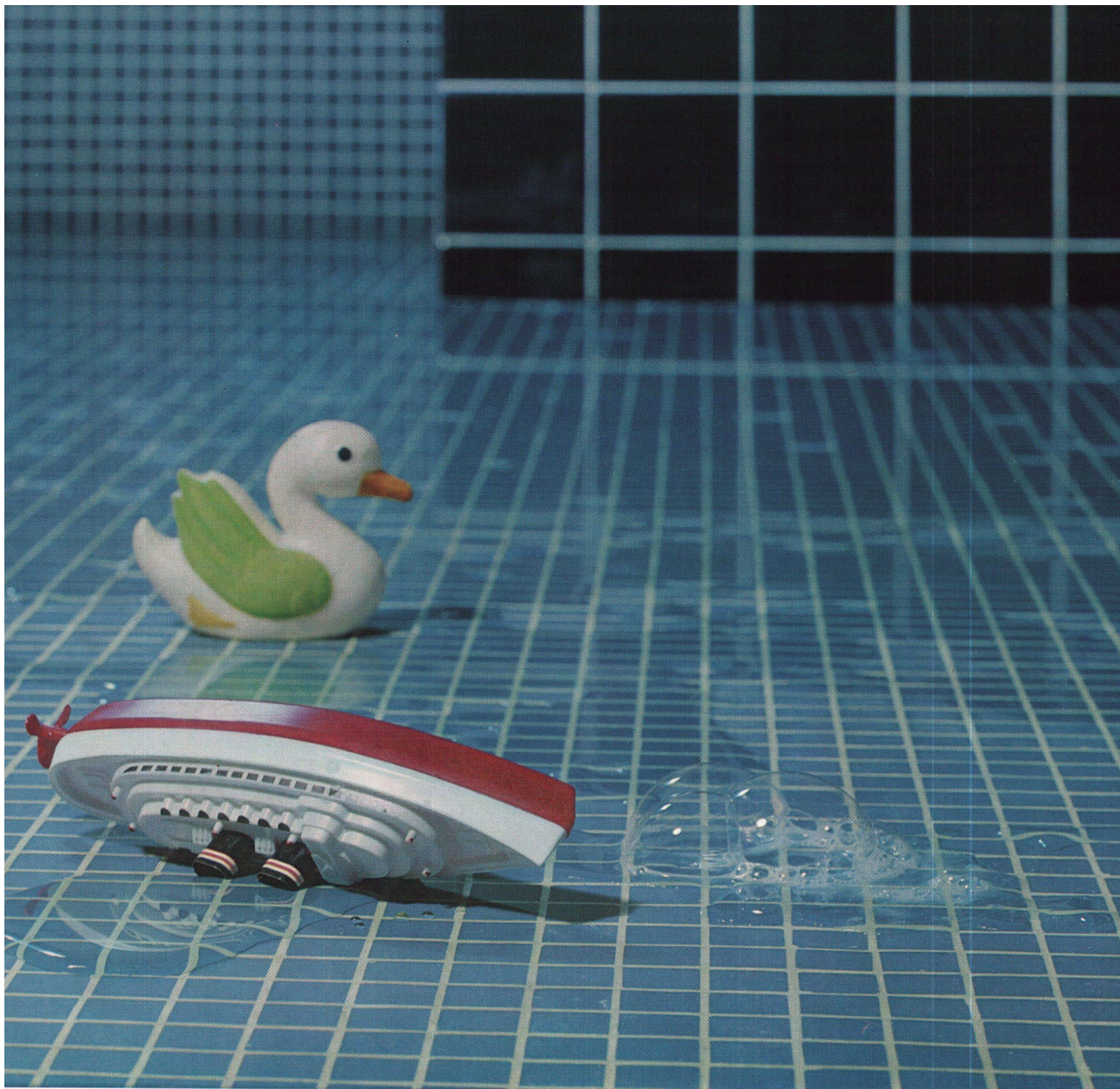
Die robuste und einfache Bauweise garantiert eine hohe Lebensdauer und eine störungsfreie Funktion.

Durch weitgehende Normung sind auch hier bekannte Bauelemente enthalten, so vor allem das bewährte, sehr einfach konstruierte Oberteil sowie der Ventilsitz aus rostfreiem Stahl, der eine unbegrenzte Lebensdauer garantiert.

Armaturenfabrik  
Wallisellen AG  
Neue Winterthurerstrasse 120  
8304 Wallisellen  
Telefon 051 9331 77







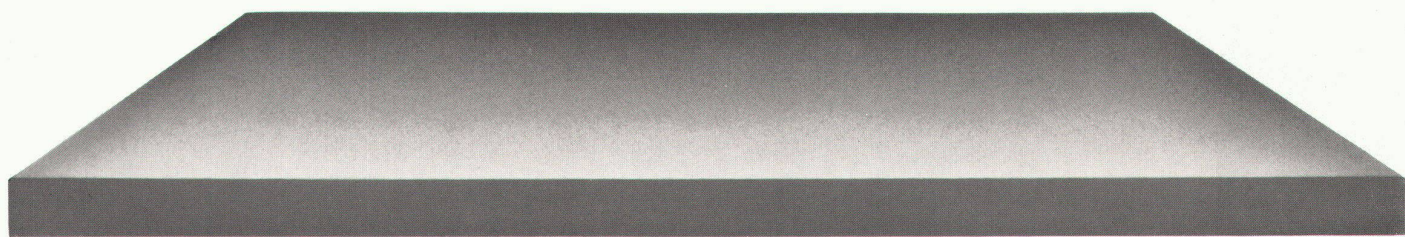
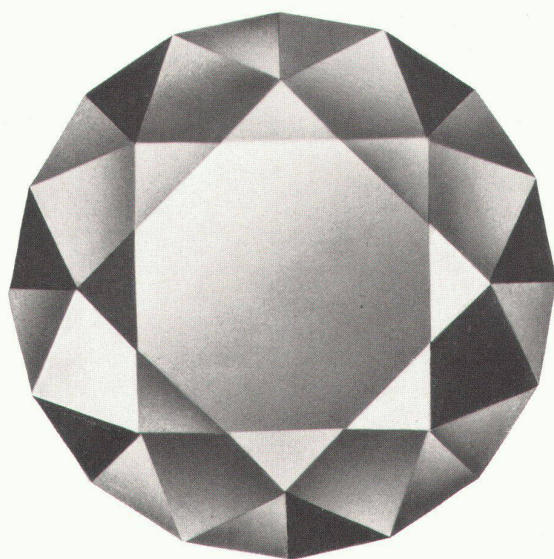
CE

Bei Seeschlachten  
sind Spritzer  
nicht zu vermeiden

**Keramische Wand- und Bodenplatten**



Ein wesentlicher Vorteil



Reinheit und Härte  
zwei charakteristische Eigenschaften  
der keramischen Platten

**Keramische Wand- und Bodenplatten**



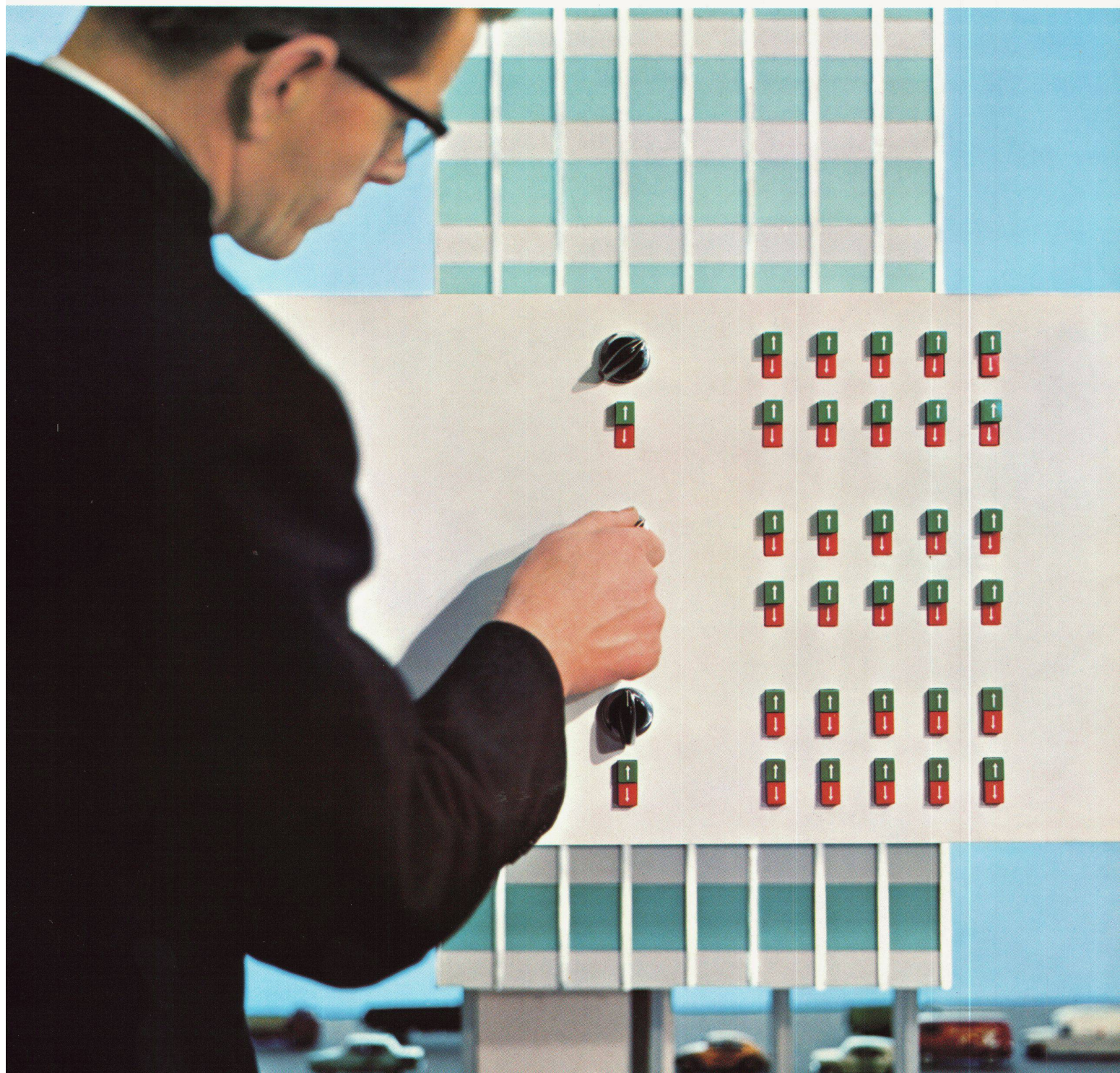
## Lamellen-Storen Schenker ... zentral bedient

in Zukunft können Hunderte von Einzelstoren, von einem beliebigen Orte aus, zentral bedient werden. Arbeitersparnis, Storenschonung und günstige Beeinflussung von Klimaanlage sind die Folge. Ein zusätzlicher Vorteil liegt darin, dass die Steuerung auf Automatik umgestellt werden kann. In diesem Fall arbeitet die Anlage, mittels LUXOMAT-Sonnenzelle, vollkommen personallos. Die SCHENKER-Zentralsteuerung bringt vor allem aber auch bauliche Vorteile:

Durch die Einsparung der Kurbelstangen erübrigen sich auch die üblichen Antriebsdurchbrüche und seitlichen Nischen. Schlankere Pfeilergestaltung, Eliminierung der Kältebrücken und Verhinderung von Spitzarbeiten sind hier die willkommene Folge.

Emil Schenker AG, Schönenwerd SO  
Telefon 064/41 26 52

*Schenker* Storen



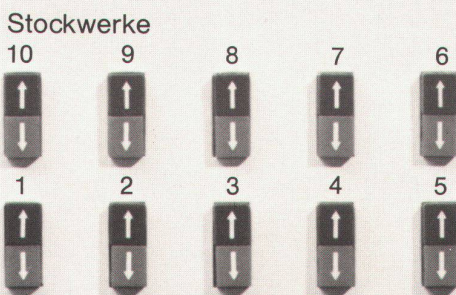
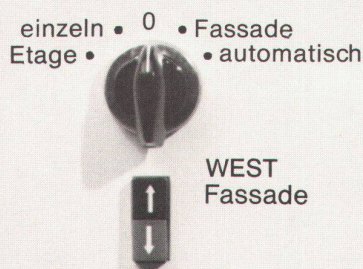
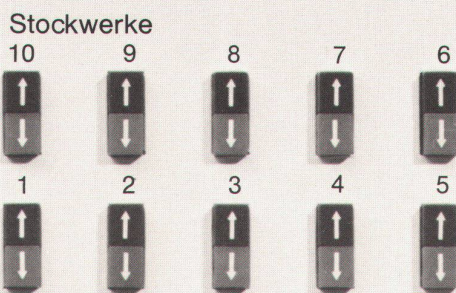
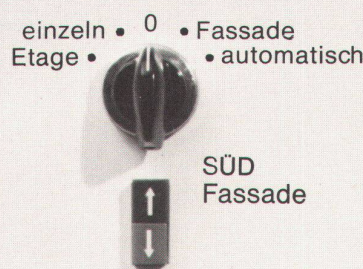
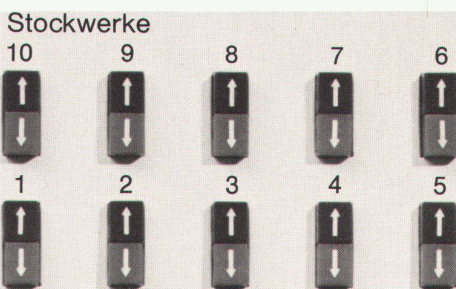
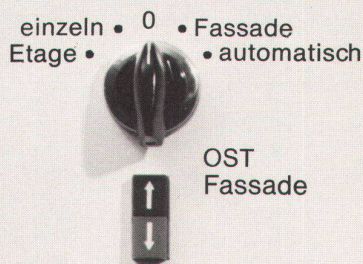




Die Zentralsteuerung von sämtlichen Lamellen-Storen an einem Gebäude ermöglicht nun auch die vollautomatische Bedienung. Die links abgebildete LUXOMAT-Sonnenszelle wird an der Fassade montiert. Dort reagiert sie feinfühlig auf die Sonnenbestrahlung und schickt Impulse an die Zentralsteuerung. Diese wiederum lässt die auf dem Schalttableau vorgewählten Storen funktionieren. Diese sinnvolle Einrichtung ist weit mehr als nur Bequemlichkeit, — sie bringt entscheidende Vorteile und Einsparungen.

Rechtzeitige Bedienung der Storen verhindert Überhitzung des Gebäudes, wenn z. B. die Sonne morgens 5.30 h das Gebäude bescheint, die Arbeit aber erst um 8.00 h beginnt. Automatisch bediente Storen können die Leistungen der Klimaanlage reduzieren, oder in einzelnen Fällen diese ersetzen.

**SchenkerStoren**



Auf dem Schalttableau, welches z. B. in der Portierloge plaziert werden kann, ist wählbar:  
Einzel, gruppenweise, stockwerkweise, fassadenweise, oder jede dieser Positionen vollautomatisch.  
Im Hinblick auf die vielen Vorteile, der Schonung der Anlagen, der Arbeitersparnis, der baulichen Vereinfachungen, ist die Zentralsteuerung oft kaum teurer. Sie wird sich lohnen an Ihrem nächsten Bauvorhaben.

Emil Schenker AG, Schönenwerd SO  
Telefon 064/41 26 52

Vertretungen in  
Basel, Bern, Genf, Lausanne, Lugano,  
Luzern, Neuenburg, St. Gallen,  
Solothurn, Winterthur und Zürich.



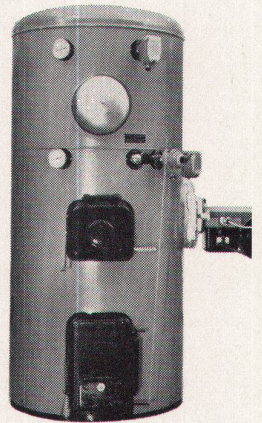
Ein Hoval-Kessel lohnt sich immer!

Planen Sie einen Umbau? Werden Sie Ihre Heizanlage modernisieren? Stellen Sie von Koks auf Ölbetrieb um? Dann lohnt es sich, wenn Sie Ihren bestehenden Heizkessel durch einen Hoval-Kessel ersetzen.

Deshalb steht jetzt auch in diesem Haus ein Hoval-Kessel. Er heizt automatisch und liefert zugleich unbeschränkt Warmwasser zu niedrigsten Kosten. Der Hausbesitzer kann auch ohne Umstellung Öl und feste Brennstoffe verfeuern, denn der Hoval-Kessel ist ein echter Doppelbrand-Kessel. Die Betriebskosten? Sie sind bei der komfortablen Hoval-Anlage bis zu 25% niedriger als bei der früheren Anlage. Welch ein Vorteil!

Der Hoval-Kessel lohnt sich wirklich immer: bei Neubauten und bei Umbauten. Für Ein- und Mehrfamilienhäuser. Für Hotels und Überbauungen. Der Hoval-Kessel ist auch für Ihr Haus der richtige Heizkessel. Dürfen wir Sie kostenlos beraten?

Hoval Herzog AG, 8706 Feldmeilen ZH  
Basel, Bern, Lausanne, Lugano  
Verkauf und Service auch in Westdeutschland  
(Krupp-Kessel), Österreich, Benelux,  
England, Frankreich, Italien





# Gustavsberg



**Neu: Eine geräuscharme Badewanne**

Die Gustavsberg-Badewanne schützt vor Lärm und Dröhngeräuschen. Weil sie mit Antidröhnplatten ausgerüstet ist. Diese dämpfen alle störenden Nebengeräusche auf ein Minimum. Welch ein Vorteil!

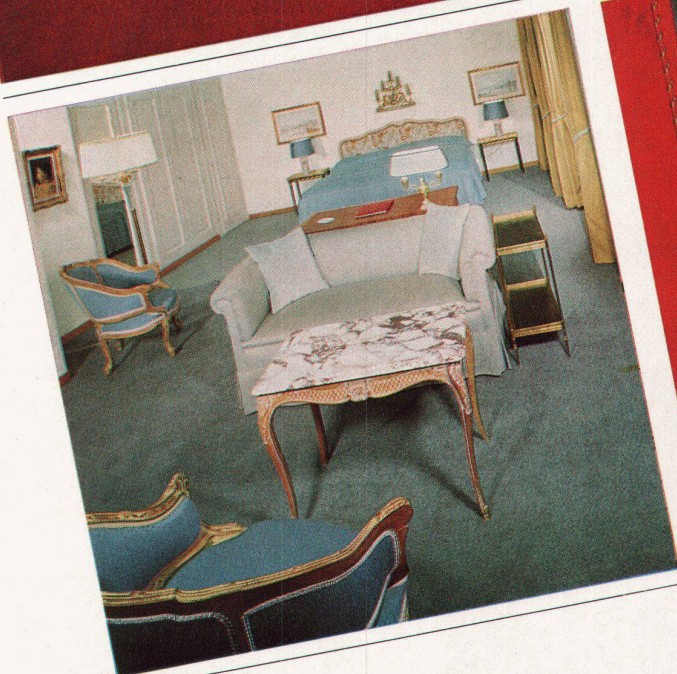
Im Vergleich zu einer traditionellen Badewanne ist die Gustavsberg-Wanne sehr preisgünstig. Sie sparen Geld und dürfen qualitativ erst noch höchste Ansprüche stellen. Zehntausende von Gustavsberg-Wannen sind allein in der Schweiz eingebaut. In Einfamilien- und Mehrfamilienhäusern,

in Hotels, in Spitälern. Ihr Sanitär-Grosshändler berät Sie gerne.

Gustavsberg  
Heizungs- und Sanitär-  
Verkaufs AG Feldmeilen/ZH  
Telefon 051/73 12 82



# Geelhaar löst auch Ihr Teppichproblem



Neben einer bekannt reichen Auswahl an Orientteppichen aller Provenienzen finden Sie bei uns auch ein großes Lager an Spannteppichen, davon viele für uns reservierte Exklusiv-Dessins.

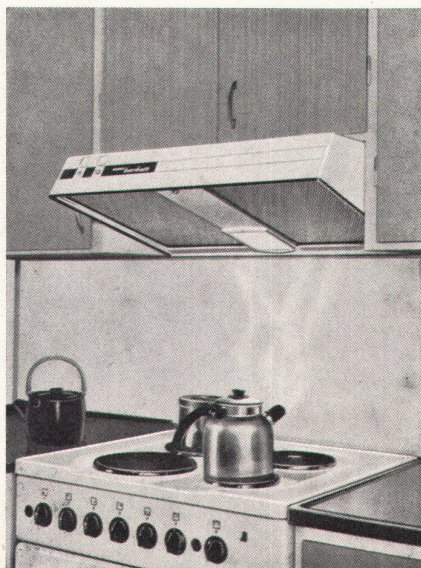
Gerne senden wir Ihnen vorerst unsern farbigen Spannteppich-Prospekt mit über 300 Referenzen aus der ganzen Schweiz.

Telephonieren Sie uns Ihre Wünsche, es lohnt sich.

**Geelhaar**

Teppichhaus W. Geelhaar AG  
Thunstraße 7, 3000 Bern 6  
Telephon 031 / 43 11 44





Die modernste und wirksamste  
Küchenentlüftung!

**BAHCO** *bankett*

erfasst alle Kochdämpfe sofort an der Quelle

4 Funktionen in einer kompakten, formschönen Einheit, nämlich Herdhaube — Ventilator — Herdbeleuchtung — Fettfilter. Einfachste Montage an Aussenmauer, an waagrechte oder senkrechte Luftkanäle.

Seit 2 Jahren in Schweden glänzend bewährt. BAHCO-BANKETT, eine ausgereifte Konstruktion, befriedigt selbst die verwöhntesten Ansprüche.

SEV-geprüft

Preis nur Fr. 400.—

Prospekt durch die Generalvertretung:

**WALTER WIDMANN AG**

Zürich 1 Löwenstr. 20 Tel. 051/27 39 96



Einer der vielen  
Ygnis-Vorteile:  
**Kleinste  
Aufstellmasse  
und  
Kamin-  
querschnitte**

Dieses Gebäude wird modernisiert. An Stelle der acht alten, konventionellen Heizkesseln, treten zwei Ygnis-Hochleistungskessel. Auf der rechten Seite wird der ehemalige Heizraum frei, er kann als Autogaragen verwendet werden. Von den acht Kaminen sind deren sechs überflüssig und der gewonnene Raum ist gross genug, um darin eine moderne Liftanlage zu installieren.

**Ygnis - Heizkessel**

Ygnis Kessel AG Luzern

Basel - Lausanne - St. Gallen - Zürich



weich wie ein Teppich...  
doux comme un tapis...

plastofloor  
**silent**

unempfindlich wie ein Plasticbelag...  
insensible comme un revêtement en plastic



# plastofloor **silent**



Plastofloor Silent ist ein Schweizer Kunststoffbodenbelag mit einer schall- und wärmeisolierenden Jutefilz-Unterschicht. Die in der Masse durchgefärbte PVC-Gehschicht ist mit der Jutefilz-Unterschicht untrennbar verbunden. Plastofloor Silent besitzt, dank der PVC/Jutefilz-Kombination, folgende Eigenschaften: schalldämmend, wärmeisolierend, angenehm weich und elastisch zu begehen, dauerhaft, formbeständig, strapazierfähig, kratzunempfindlich, farb- und lichtecht, öl-, fett-, wasser- und weitgehend säurebeständig, leicht zu reinigen, einfach zu verlegen, preisgünstig. Plastofloor Silent, mit harmonischer Ton-in-Ton-Farbgebung nach der Landoltschen Farbnormung, ist in 2 Strukturen mit 8 und 13 Farbtönen erhältlich. Plastofloor Silent ermöglicht eine gediegene und grosszügige Raumgestaltung.

Plastofloor Silent ist in Bahnen von 200 cm Breite lieferbar. Für die Dauerhaftigkeit ist die Stärke der PVC-Gehschicht und für die Schallisolation die Jutefilzunterschicht massgebend. Plastofloor Silent hat ein Gesamtgewicht von ca. 1900 g/m<sup>2</sup>, wovon ca. 1200 g/m<sup>2</sup> auf PVC entfallen. Plastofloor Silent braucht keine besondere Pflege; feucht aufnehmen genügt. Bei starker Verschmutzung empfehlen wir Ihnen die Ver-

wendung Plastofloor Silent kann überall verwendet werden, wo Ruhe, Komfort und Wirtschaftlichkeit gewünscht werden.

Plastofloor Silent kann auf jeden trockenen, festen und ebenen Unterlagsboden verlegt werden. Bei Holzböden ist eine Zwischenlage aus Hartfaserplatten oder Filzkarton, quer zu den Plastofloor Silent-Bahnen liegend, zu verlegen. Als Klebstoff eignet sich unser Floorcolle oder ein guter Kunstharz-Dispersionskleber.

Plastofloor Silent ist wie die übrigen Bodenbeläge Dätwyler auf die heute gebräuchlichen Wand- und Deckenfarben abgestimmt; dies erleichtert eine funktionell richtige Farbgebung im Raum.

Permanente Ausstellungen in den Baumessen von Zürich, Bern, Lausanne, Luzern, Bauzentrum Wien.

Verkauf, Verlegung, Muster und Offerten durch den Fachhandel.

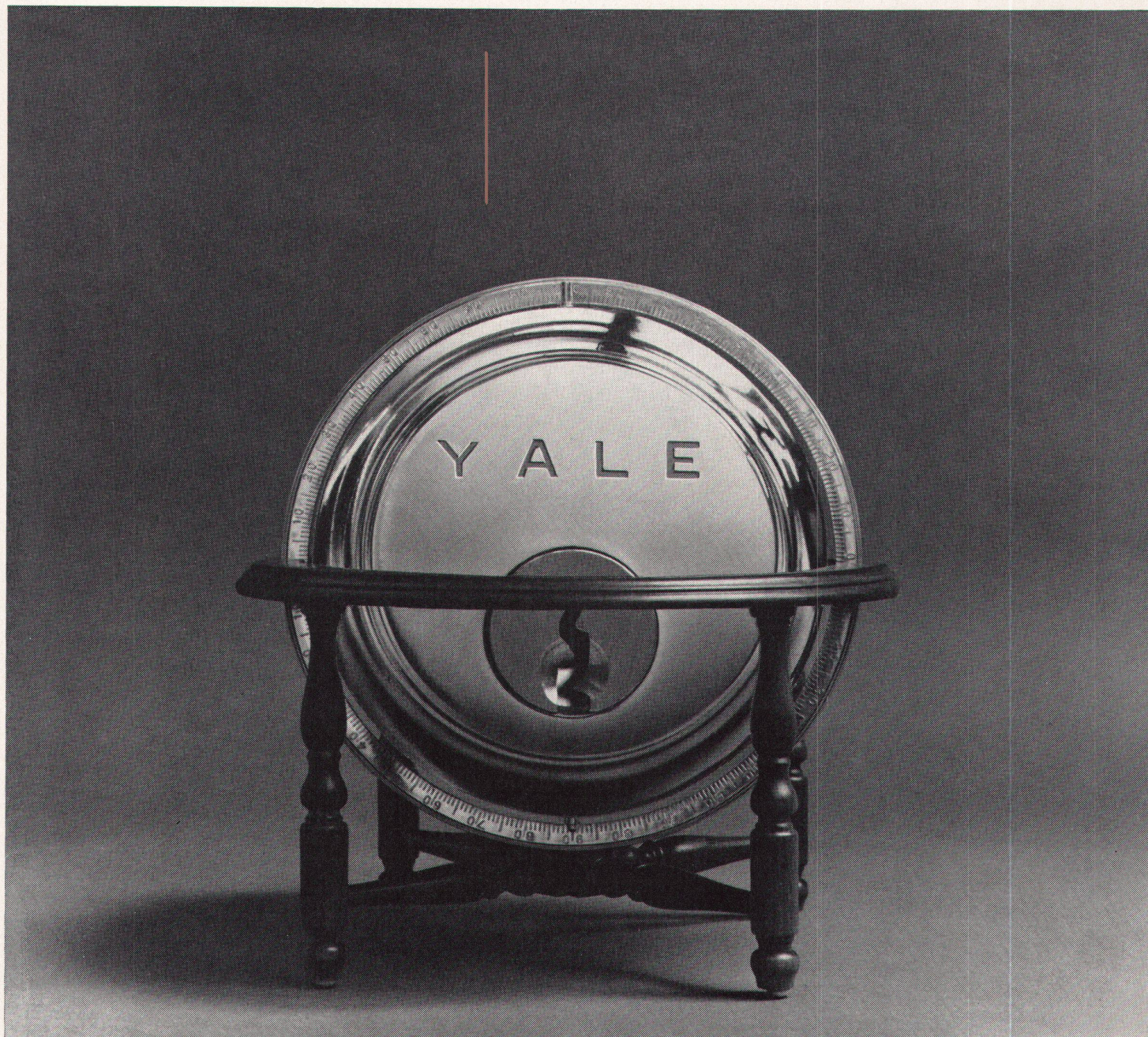
Garantie nach SIA-Bestimmungen, DIN und Oe-Norm.

Bezugsquellennachweis durch uns.

## **Dätwyler**

Dätwyler AG, Schweizerische Draht-, Kabel- und





## YALE bedeutet Sicherheit

Überall auf der Welt bedeutet das Wort YALE äusserste Sicherheit. Und wer wüsste besser als Sie, wie wichtig Sicherheit gerade bei Schlössern und Sperrvorrichtungen ist?

YALE bietet Ihnen das lückenloseste Sortiment an Schlössern und Baubeschlägen – alle berühmt für Konstruktion und Design.

Achten Sie darauf, dass Sie ausdrücklich YALE bestellen, die Marke, der man in 87 Ländern voll vertraut und die Ihrem Auftraggeber die Gewähr gibt, dass er das Beste für sein Geld erhält.



**YALE & TOWNE** INTERNATIONAL, INC.

Vertretung für die Schweiz: E. Neuenschwander, Wannenstr. 23, 8703 Erlenbach ZH  
Verkauf nur durch den Fachhandel



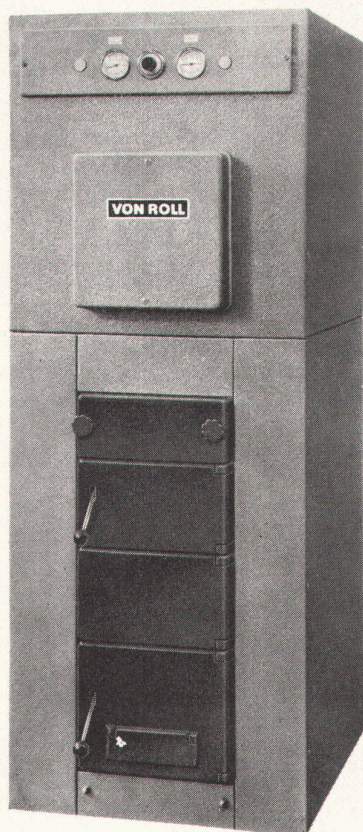
# Ich lebe länger...

Welcher Heizkessel kann das von sich sagen?

## Der VON ROLL Kombi-Kessel

Typ V-Rt-0S

für Leistungen  
von 15 000–40 000 kcal/h



Allein schon seine Herkunft verbürgt Qualität.

Und dass er **Wärme im Nu** und **Warmwasser in Fülle** spendet, versteht sich von selbst.

Seine Warmwasserbereitung ist besonders wirtschaftlich. Er ist vorzüglich isoliert und im Betrieb geräuscharm.

Auch ist er kein Aschenbrödel; er fällt durch sein modernes, stilgerechtes Kleid auf.

Die Werkstoffe ermöglichen ihm ein langes Leben.

Der Kessel ist aus **Gusseisen**. Gusseisen widersteht der Korrosion.

Der Warmwasserspeicher besteht aus **Chromnickelstahl**. Gegen Chromnickelstahl vermögen aggressive Wasser nichts. Er ist sich selbst der beste Schutz und zudem hygienisch.

Der Kessel ist besonders leicht montierbar.

**VON ROLL AG.**

Werk Klus, 4710 Klus

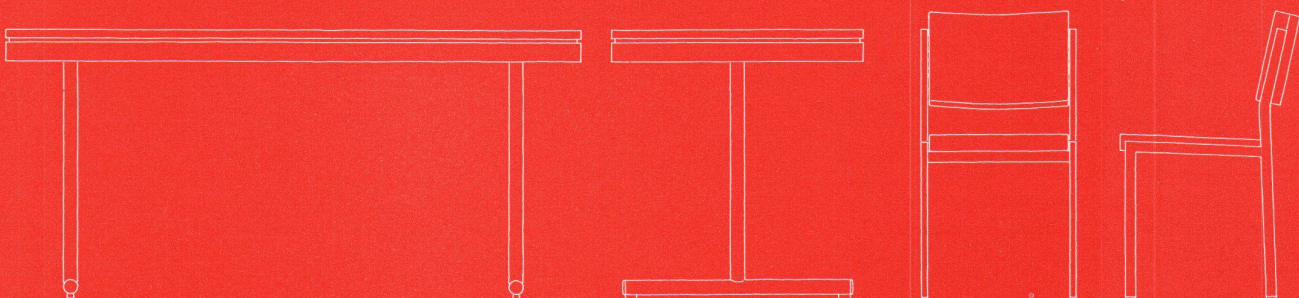
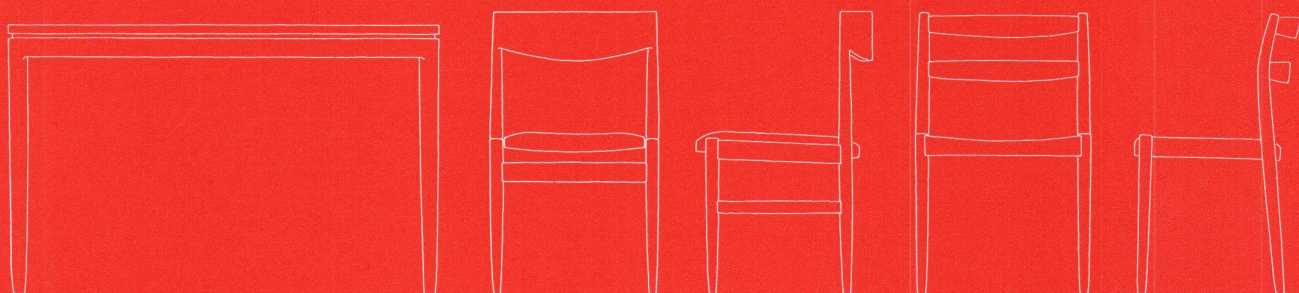
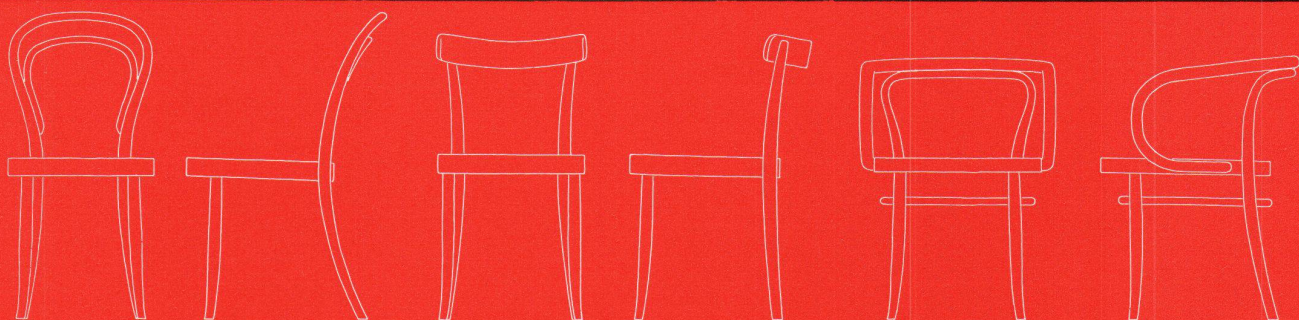


# Tische+Stühle von

AG Möbelfabrik  
Telephon 058 5 20 91

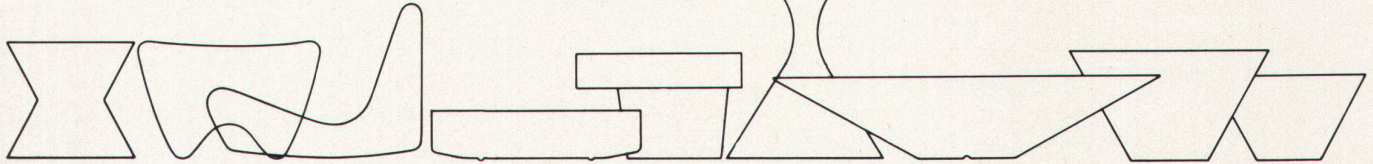
Horgen-Glarus  
in Glarus

## HORGEN—GLARUS





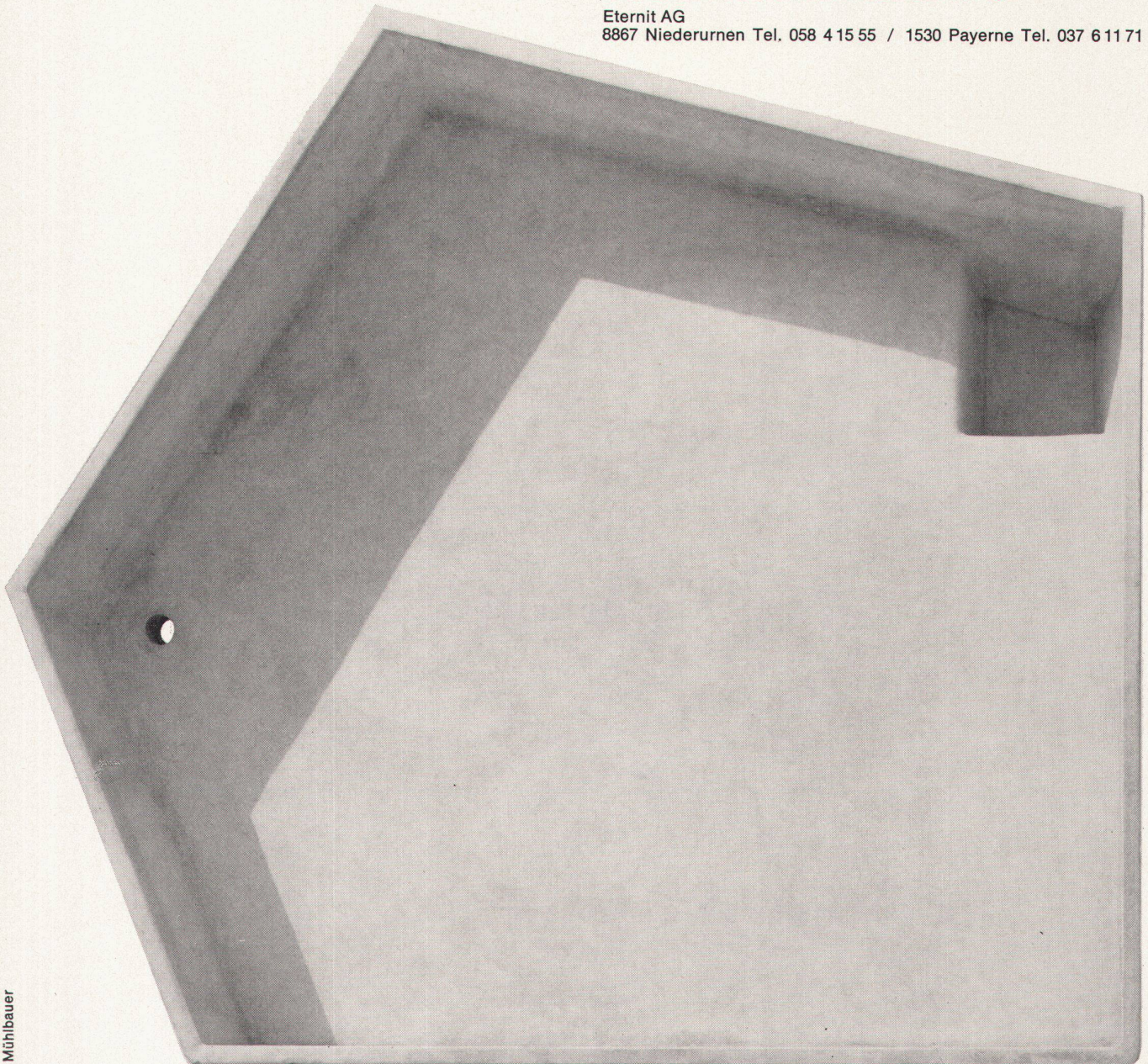
# Eternit®



® Die gesetzlich geschützte Marke für Asbestzement-Produkte

Asbestzement «ETERNIT», der moderne und bewährte Baustoff, ist vielseitig verwendbar. Formschön und preiswert sind die praktisch unverwüstlichen und wetterfesten Pflanzenbehälter, Sitzgelegenheiten und Bassins. Seerosenbecken «ETERNIT» lassen sich leicht versetzen und bedürfen keiner besonderen Pflege.

Eternit AG  
8867 Niederurnen Tel. 058 4 15 55 / 1530 Payerne Tel. 037 6 11 71





# Umbaufähig

Ein Therna-Einbaukühlschrank, 132l, Kompressor, eingebaut in eine Kombination. Was geschieht mit ihm, wenn er morgen dem Bedarf an Kühlraum nicht mehr genügt?

Man nimmt ihn aus der Kombination (wo er durch eines der praktischen Schrankelemente ersetzt wird), ergänzt ihn mit einer dazupassenden zweiten Therna-Kühleinheit (mit den gleichen Aussen- und Einbaumassen), stellt sie (neben- und übereinander) frei auf oder baut sie in eine Schrankfront ein.

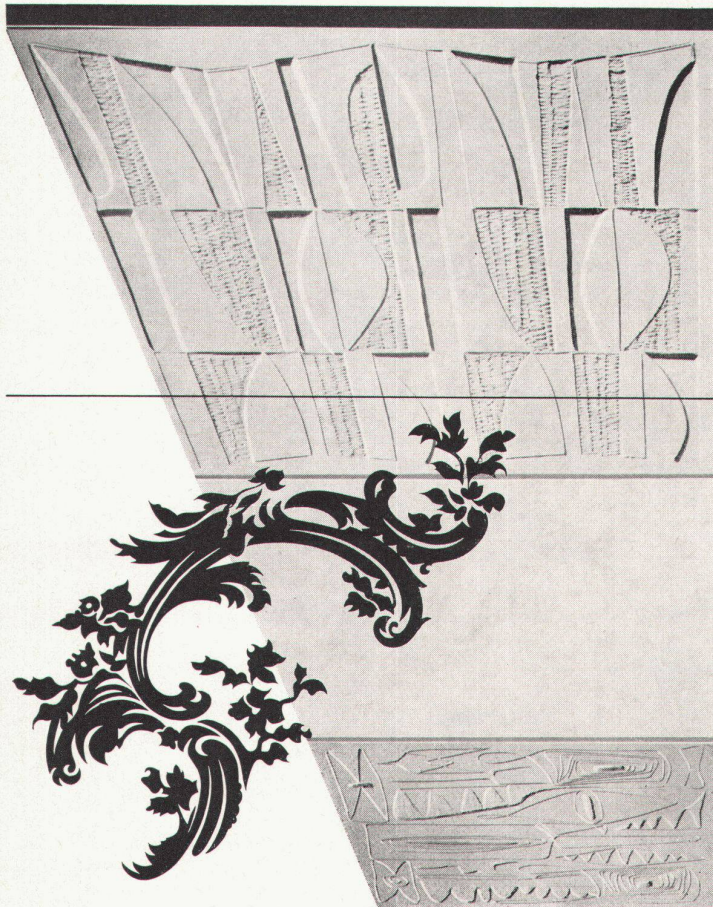
# therma

Darum Therna-Kühleinheiten von Anfang an!

Therna AG, 8762 Schwanden GL  
Tel. 058 714 41  
Büros und Ausstellungen in  
Zürich, Bern, Basel, Lausanne  
und Genf.







## Fugenlose Sadi-Strukturdecken

Sadi-Strukturdecken, mit klassischen oder modernen Dekors, werden überall dort eingebaut, wo man einem repräsentativen Raum ein bestimmtes Cachet geben will. In Cafés, Empfangs- und Konferenzräumen. Sadi-Decken werden fugenlos verlegt und sind deshalb nicht an ein bestimmtes Format gebunden. Sie sind feuersicher, werden trocken montiert und können auch für Schallschluck und Ventilation dienen.

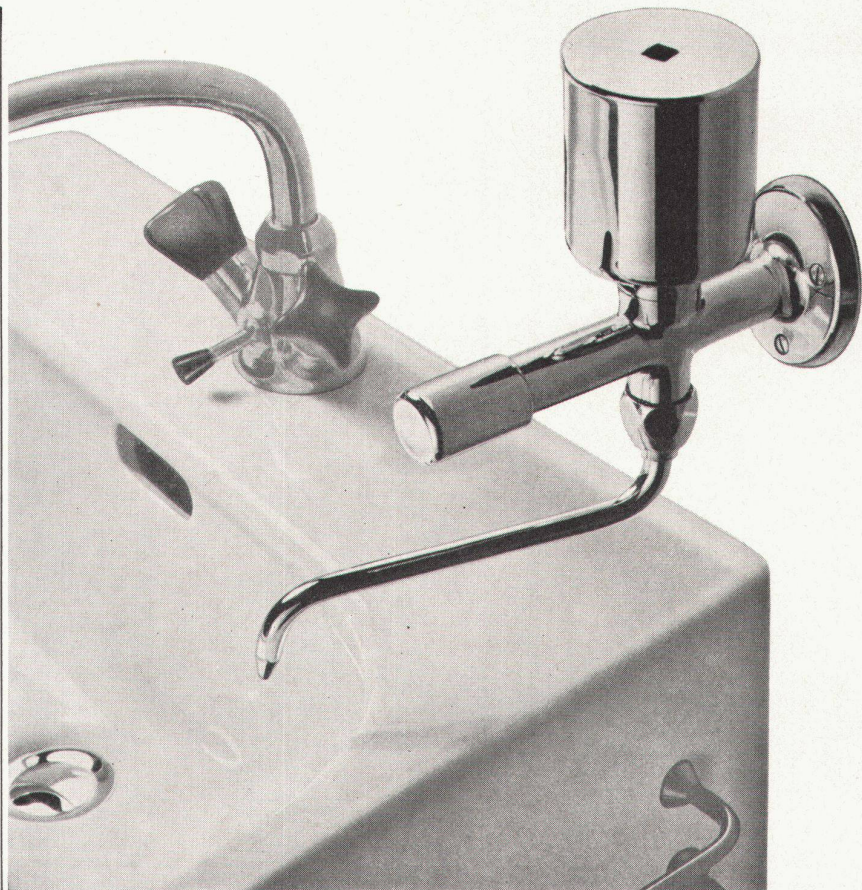
Verlangen Sie den neuen, ausführlichen Isolag-Prospekt.

**isolag** Decken in Metall,  
Gips und  
Holzfaser

Maximale Schallabsorption. Zugluftfreie Ventilation. Gute Lichtreflektion. Rationelle, saubere Trockenmontage. Leichte Demontierbarkeit.

Isolag AG für Decken und Isolierungen  
Seestrasse 355, Zürich 2, Telefon 45 44 43

# Pronto

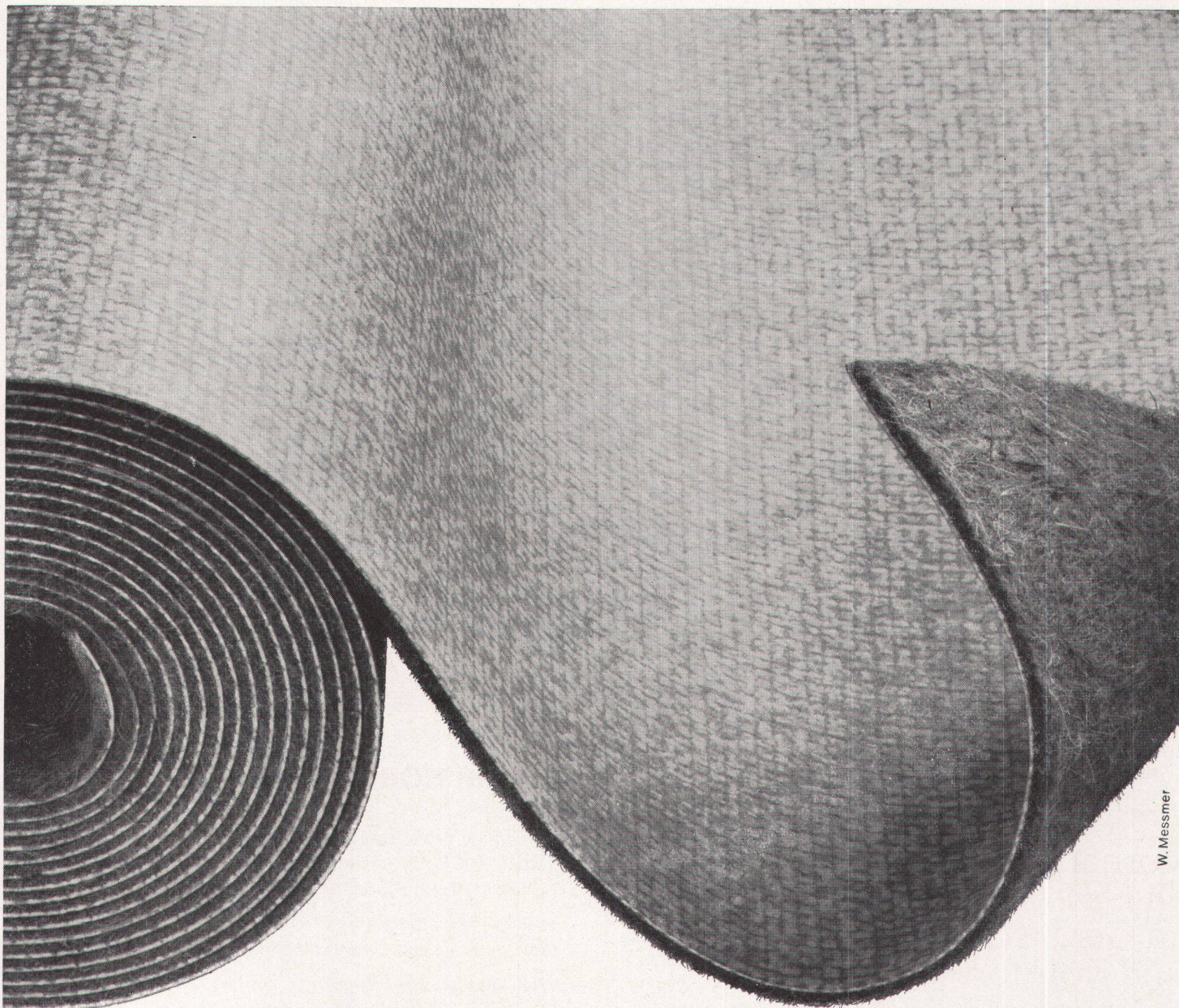


**Selfenspender  
Kongress-Pronto  
für portionenweise Abgabe  
von flüssiger Seife.  
Inhalt: 1/4 l  
messingverchromt  
Deckel abschraubbar <sup>®</sup>  
Ausführung auch in Plexiglas  
Hersteller:  
Nyffenegger & Co.  
Zürich-Oerlikon  
Metallgiesserei  
Armaturenfabrik  
Telefon 051 / 46 64 77**

**Verkauf durch den  
Sanitär-Grosshandel**

<sup>®</sup> = registriertes Warenzeichen





W. Messmer

## **BALATRED** **PVC-Bodenbelag auf** **weicher Filzunterlage**

schallisolierend  
dauerhaft  
bleistiftabsatz-sicher  
fusswarm  
schrittsicher  
leicht zu pflegen

# **balatred**

Verkauf und Verlegung  
durch das gute Fachgeschäft.  
Auskünfte, Muster und  
Lager für die Schweiz:

ideal für Wohnungsbau  
Verwaltungen  
Hotels  
Theater und Kinos  
Bureaux  
usw. usw.

FILMOS A.G.  
Basel 1  
Streitgasse 3  
Tel. 061/24 39 33/32





## Vorhang-Schnurzüge SILENT GLISS ein Maximum an Geräuschlosigkeit und Komfort

Wie leicht lassen sich die Vorhänge mit den geräuschlosen Schnurzügen SILENT GLISS öffnen und schliessen! Die Zugschnüre laufen unsichtbar in getrennten Schnurkanälen. Sie können weder durchhängen noch verheddern. Selbst schwere Stoffe gleiten samtweich und leise in den formschönen Vorhangprofilen SILENT GLISS. Kein umständliches Hin- und Hergehen beim Vorhängeziehen. Der Vorhangstoff wird geschont, weil er nicht berührt werden muss. Zum Reinigen hängt man die Vorhänge ohne Demontage des Schnurzuges einfach aus. Die grosse Auswahl von SILENT GLISS Schnur- und Schleuderzugprofilen hilft Ihnen jedes Vorhangproblem einfach und gediegen zu lösen. Beratung, Prospekte, Handmuster, Referenzen unverbindlich durch



© = International geschützte  
Marke der ersten geräuschlosen  
Vorhangschiene der Welt

METALLWARENFABRIK F. J. KELLER+CO.  
LYSS (BERN) TELEFON 032 84 27 42-43



## Norm-Gewächshausbau



G + M 6405

### Warum NORM-Gewächshäuser?

- Weil unser großzügig ausgebautes Sortiment den tatsächlichen Bedürfnissen der Praxis und den Anforderungen der Kulturen angepaßt worden ist.
- Weil die Hauslängen als Vielfaches des Normrasters individuell gewählt werden können.
- Weil spätere Verlängerungen durch Anbau weiterer Elemente ohne große Mehrkosten möglich sind.
- Weil die Planung von Gesamtüberbauungen durch Kombination verschiedener Normtypen nach wirtschaftlichen und ästhetischen Prinzipien gewährleistet ist.
- Weil wir trotz Normkonstruktion Ihren besonderen Wünschen und Anforderungen Rechnung tragen können.

Planen Sie nicht, bevor Sie unseren Beratungsdienst angefordert haben.

**Gewächshaus + Metallbau AG**

**8605 Gütenswil**

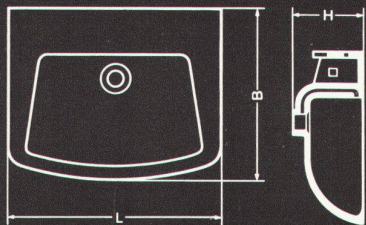
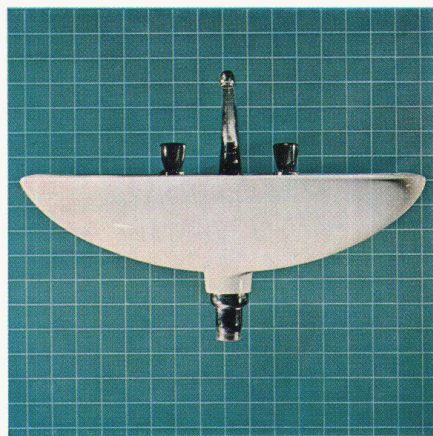
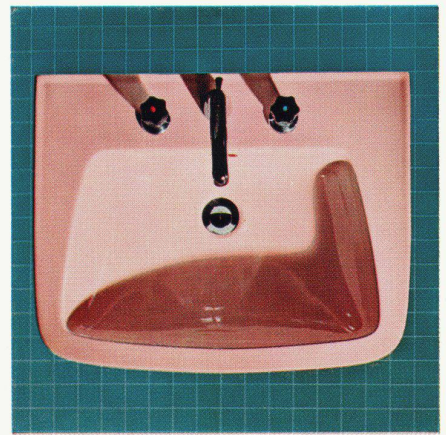
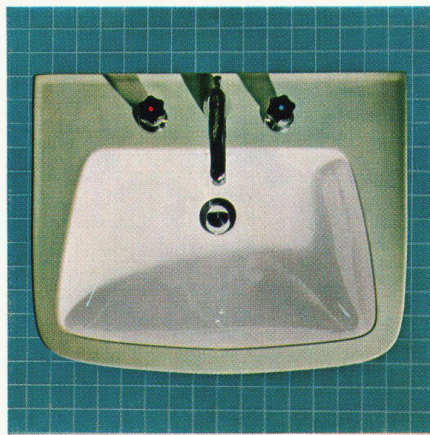
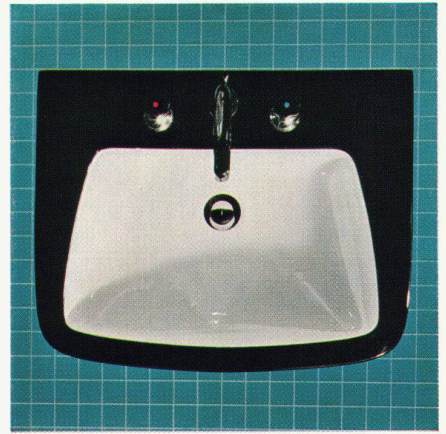
Telephon 051 86 42 63





**Neu**  
**Maloja.....Laufen**





# Maloja

Die Grössen:			
	Länge	Breite	Höhe
Maloja	L	B	H
64	64 cm	50 cm	22 cm
60	60 cm	48 cm	20 cm
54	54 cm	43 cm	18 cm
48	48 cm	32 cm	18 cm

Maloja – der neue Waschtisch aus Laufener Sanitärporzellan. Ein Apparat mit vielen Vorzügen. Form und Funktion befriedigen höchste Ansprüche. Der Waschtisch Maloja ist in den Ausstellungen des auch für die Lieferung zuständigen Sanitär-grosshandels zu sehen. Ein Besuch wird sich lohnen. Maloja, ein Produkt der AG für Keramische Industrie Laufen. 4242 Laufen.

# Laufen