

Zeitschrift: Das Werk : Architektur und Kunst = L'oeuvre : architecture et art
Band: 52 (1965)
Heft: 7: Industriebauten

Werbung

Nutzungsbedingungen

Die ETH-Bibliothek ist die Anbieterin der digitalisierten Zeitschriften auf E-Periodica. Sie besitzt keine Urheberrechte an den Zeitschriften und ist nicht verantwortlich für deren Inhalte. Die Rechte liegen in der Regel bei den Herausgebern beziehungsweise den externen Rechteinhabern. Das Veröffentlichen von Bildern in Print- und Online-Publikationen sowie auf Social Media-Kanälen oder Webseiten ist nur mit vorheriger Genehmigung der Rechteinhaber erlaubt. [Mehr erfahren](#)

Conditions d'utilisation

L'ETH Library est le fournisseur des revues numérisées. Elle ne détient aucun droit d'auteur sur les revues et n'est pas responsable de leur contenu. En règle générale, les droits sont détenus par les éditeurs ou les détenteurs de droits externes. La reproduction d'images dans des publications imprimées ou en ligne ainsi que sur des canaux de médias sociaux ou des sites web n'est autorisée qu'avec l'accord préalable des détenteurs des droits. [En savoir plus](#)

Terms of use

The ETH Library is the provider of the digitised journals. It does not own any copyrights to the journals and is not responsible for their content. The rights usually lie with the publishers or the external rights holders. Publishing images in print and online publications, as well as on social media channels or websites, is only permitted with the prior consent of the rights holders. [Find out more](#)

Download PDF: 15.01.2026

ETH-Bibliothek Zürich, E-Periodica, <https://www.e-periodica.ch>



Migros-Lagerhaus, Bern: Klimaanlage der WERA AG

WERA Klima — prima

In vielen Räumen — vor allem in Lagerhäusern — ist es unerlässlich, den Feuchtigkeitsgehalt der Luft ständig zu kontrollieren und die Temperatur bis auf ein halbes Grad konstant zu halten. Diese Aufgabe löst nur eine automatische Klimaanlage.

Die WERA beschäftigt sich seit Jahrzehnten mit diesen Problemen und zählt zu den führenden Unternehmen auf diesem Gebiet.

Über 4000 Referenzen aus dem In- und Ausland geben Ihnen Auskunft über unsere Leistungen. Alle Anlagen werden im eigenen Ingenieurbüro projektiert, die Apparate in unserer Fabrik gebaut und von unseren Spezialisten an Ort und Stelle montiert.

Kommen Sie mit Ihren Problemen zu uns. Wir studieren diese und unterbreiten Ihnen dann, für Sie unverbindlich, eine Offerte.

Beraten, Projektieren und Ausführen von

- Klimaanlage für Fabriken, Verwaltungen, Spitäler, Schulen, Hotels, Kinos, Wohnhäuser usw.
- Anlagen für Lüftung, Luftbefeuchtung, Entnebelung usw.
- Warmluftheizungen für Kirchen, Kinos, Großräume usw.

WERA

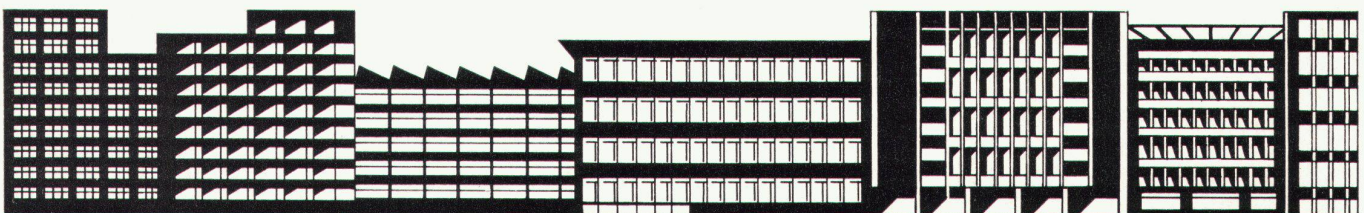
WERA AG, Bern/Zürich

3000 Bern, Gerberngasse 23—33,

Tel. (031) 22 77 51—54

8003 Zürich, Zurlindenstraße 213,

Tel. (051) 23 63 76



KELCO Kunststoffplatten...

KELCO-Kunststoffplatten . . .
Sie können damit harmonisch kombinieren;
können neuartige Konstruktionen entwickeln –
der Realisierung Ihrer Ideen sind keine Grenzen gesetzt –
KELCO-Kunststoffplatten eignen sich überall.



Lassen Sie an all Ihren KELCO-Objekten
dieses neue KELCO-Qualitätszeichen
diskret anbringen –
es beweist Ihre überlegene Materialwahl.

Keller+Co AG 5313 Klingnau 056-51177



KELCO-Kunststoffplatten . . .
eignen sich für den gesamten modernen Innenausbau.
KELCO-Kunststoffplatten sind nach den strengen
NEMA-Normen fabrikgarantiert und erfüllen Ihre hohen
Ansprüche hinsichtlich Qualität und Farbwahl.
Für Probleme irgendwelcher Art steht Ihnen der kostenlose
KELCO-Beratungsdienst jederzeit gerne zur Verfügung

Keller+Co AG 5313 Klingnau 056-5 11 77



Lassen Sie an all Ihren KELCO-Objekten
dieses neue KELCO-Qualitätszeichen
diskret anbringen –
es beweist Ihre überlegene Materialwahl.



Zu jeder echten KELCO-Arbeit gehört ein solcher KELCO-Garantieschein!

Kunde **A. Donà**
Lenzburg

Architekt **P. K. Stocker**
Klingnau



Die rechtsunterzeichnete Firma bestätigt
Ihnen, für die Schreinerarbeiten die echte
KELCO-Kunststoffplatte (1,4 mm Dicke)
verwendet zu haben. Sie haben damit ein
ausgezeichnetes Schweizer Produkt, das im
Sinne der NEMA-Normen durch die Firma
Keller & Co. AG volle Garantie genießt.

Beachten Sie bitte die auf der Rückseite
gedruckten Empfehlungen hinsichtlich der
Reinigung und Behandlung, damit Sie sich
recht lange an den schönen KELCO-
Flächen erfreuen können.

Datum **8. 1. 1965**
Firma **Schreinerei MEYER**

SPEZIMEN

GARANTIESCHEIN
für den Bauherrn

Keller & Co. AG, Klingnau / Aargau
ppa. *[Signature]* *[Signature]*

Mühelose Bedienung von Schenker- Lamellenstoren...

In Zukunft können Schenker-Lamellenstoren mühelos bedient werden. Ein leichter Druck auf einen elektrischen Schalter... die Store hebt oder senkt sich, beinahe unhörbar.

Die Storenmotorisierung ist aber bei weitem nicht nur für die Bequemlichkeit geschaffen worden, sondern sie bringt zudem viele massgebende Vorteile:

Arbeitersparnis, Schonung der Anlagen und Lärmbekämpfung. Die Schalter können irgendwo angebracht werden: Oder dort, wo sie Ihnen am bequemsten sind.

Mehrere Storen können gekuppelt werden. Durch leichtes Antupfen des Schalters können alle Spielarten des Lichteinfalles, also auch Wippen und Waagrechtstellen der Lamellen, mühelos betätigt werden.

Verlangen Sie bitte weitere Unterlagen.

Emil Schenker AG, Schönenwerd SO
Telefon 064/41 26 52

***Schenker**Storen*

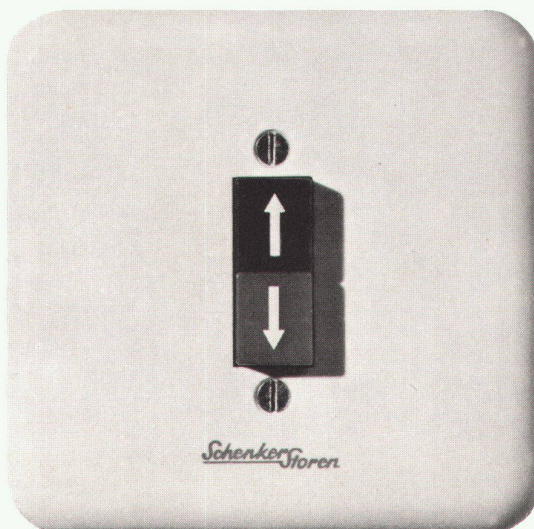
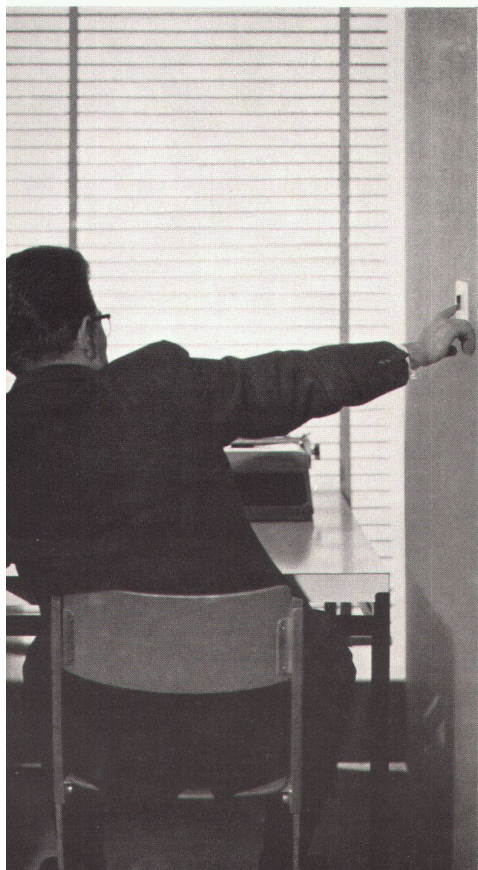


Mühelose Bedienung von Schenker- Lamellenstoren...

Die elektrische Bedienung von Schenker Lamellen-Storen bringt nicht nur im Wohnungsbau grosse Erleichterungen, viel eindeutiger noch sind die Vorteile in Schulen, Spitälern, Labors usw. In Spitälern z. B. ist es nun möglich, dass der Patient die Storen bedient. In Büros befindet sich der Schalter direkt am Arbeitsplatz, in Labors oder Vortragsräumen, wo stetiges Auf- und Abdunkeln erforderlich ist, wird die Bedienung vom Referenten mit einem Druck auf den Schalter bewerkstelligt.

Die meisten Reparaturen bei Lamellen-Storen basieren auf Gewaltanwendung. Durch die elektrische Bedienung werden die Storen immer im gleichen Rhythmus bewegt und werden vor allem am oberen Anschlag niemals forciert. Kurbelstangen und Getriebe fallen weg, somit ist die Storen-motorisierung auch nicht wesentlich teurer.

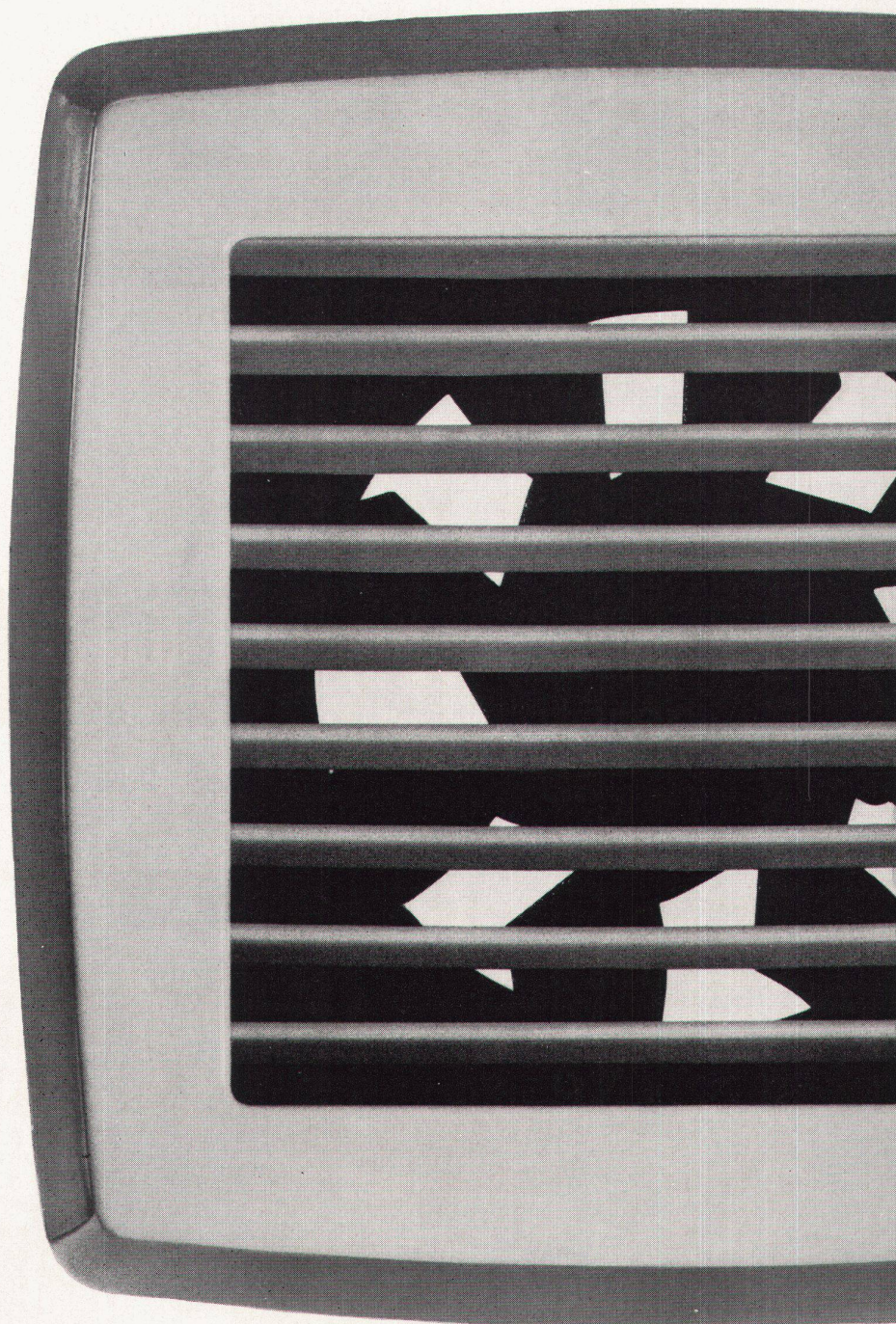
***Schenker**Storen*



Emil Schenker AG, Schönenwerd SO
Telefon 064/41 26 52

Vertretungen in
Basel, Bern, Genf, Lausanne, Lugano,
Luzern, Neuenburg, St. Gallen,
Solothurn, Winterthur und Zürich.

Schalter in Originalgrösse



**Indola
Mauer-
u. Fenster-
ventilatoren
ideal für
Küchen
Büros
Restaurants
Hotels.
Ab Fr. 97.-**

Verkauf durch
Elektrofachgeschäfte

Auskünfte und Prospekte durch:

Basel Dreispitzstr. 32, Tel. 061 46 06 08
Lausanne Av. de Morges 161, Tel. 021 25 01 68
St. Gallen Zürcherstr. 178, Tel. 071 27 25 44
Zürich 9/48 Hohlstr. 419, Tel. 051 54 14 33

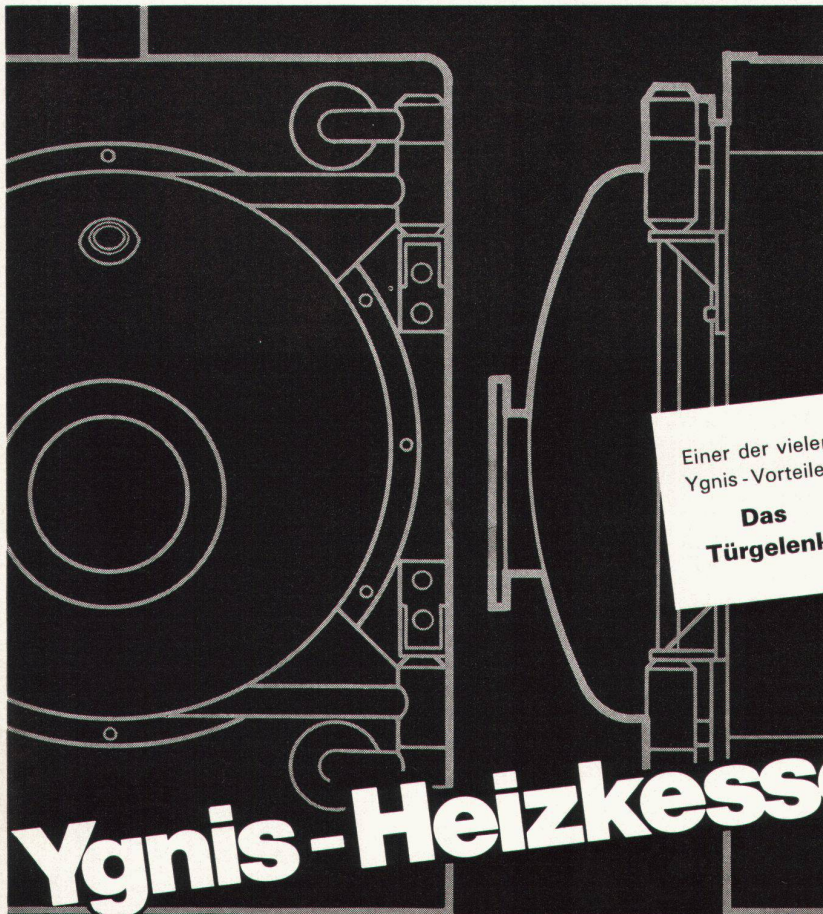
**Werner
Kuster AG.
Basel**



Projektierung und Lieferung
der Beleuchtung für
Industriebauten, Büro- und
Verwaltungsgebäude

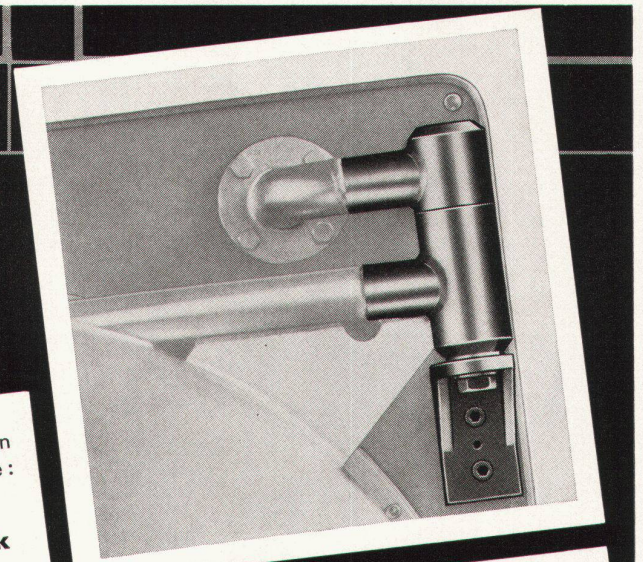
BAG TURGI

Telephon 056 3 11 11



Einer der vielen
Ygnis - Vorteile :

**Das
Türgelenk**



Wenn Fachleute von einem Kessel mit hundert-
prozentiger Heizfläche reden, so muss selbst in
der Kesseltüre Wasser zirkulieren. Ygnis hat die
ideale Lösung für die bewegliche Wasserführung
zu und von der Kesseltüre gefunden. Hier ist sie :
Eine sinnvolle Kombination von einem massiven
Türscharnier und absolut dichtem Rohrgelenk.

Ygnis - Heizkessel

Ygnis Kessel AG Luzern

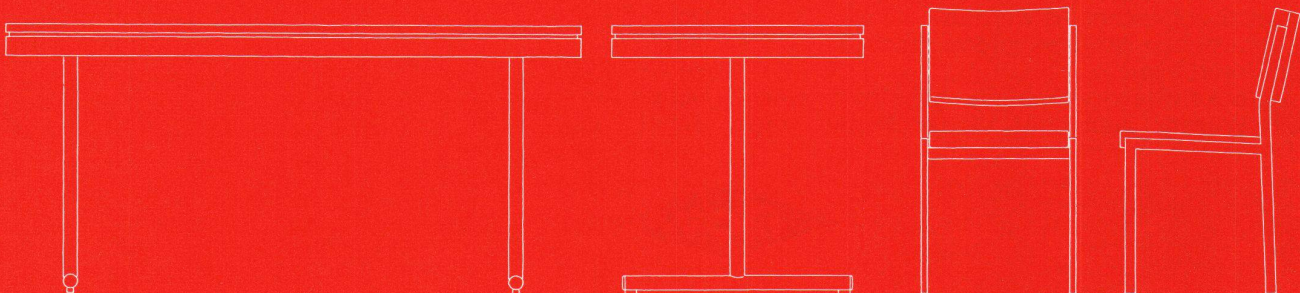
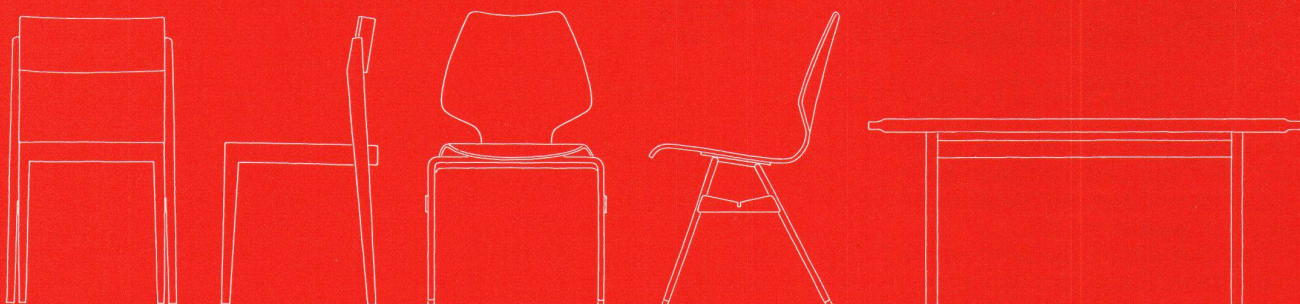
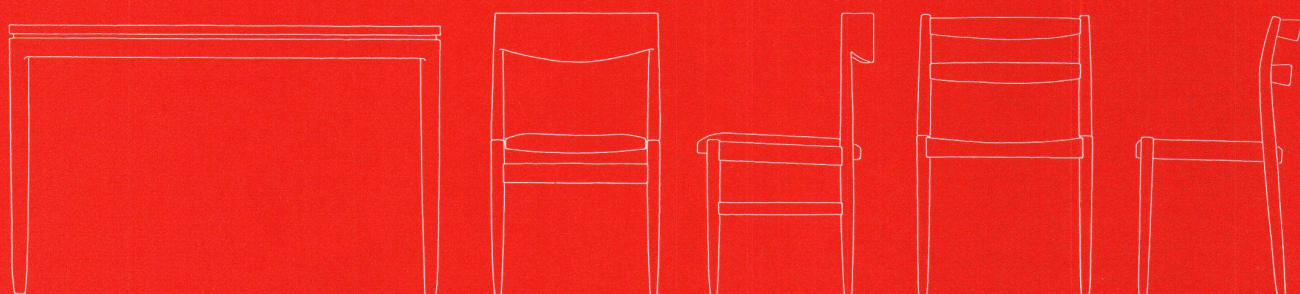
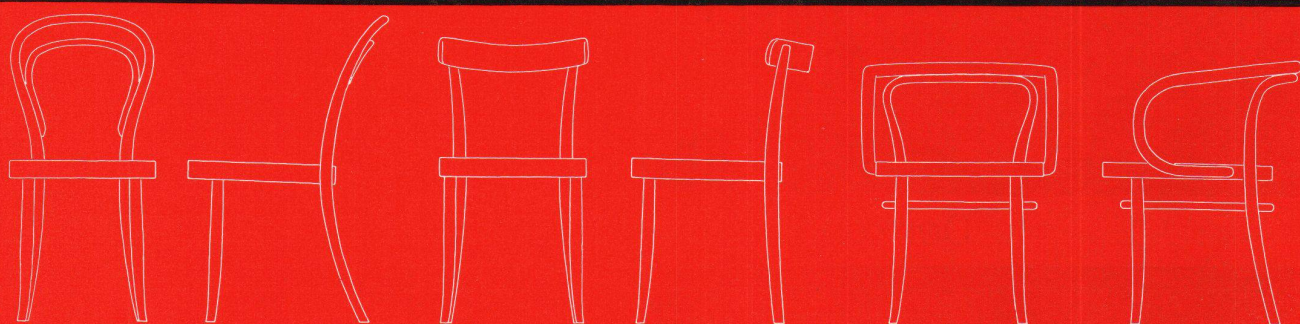
Basel - Lausanne - St. Gallen - Zürich

Tische+Stühle von

AG Möbelfabrik
Telephon 058 5 20 91

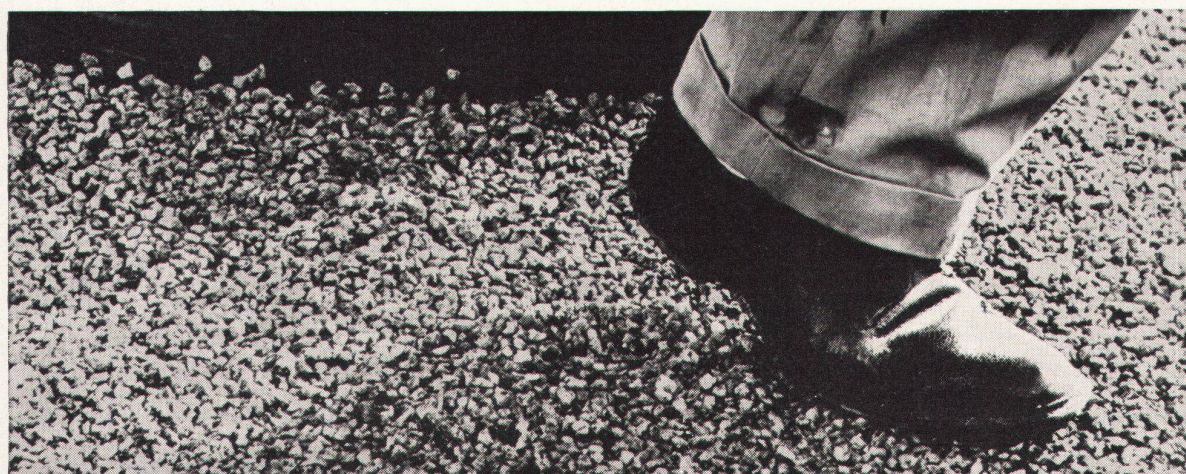
Horgen-Glarus
in Glarus

HORGEN—GLARUS





Denken Sie an Roofmate!



So, nach der Arbeit können Sie es vergessen.

Einmal eingebaut, werden Sie sich mit einer Roofmate* FR-Flachdach-Isolation nie mehr beschäftigen müssen. Denken Sie aber bei Ihrem nächsten Dach wieder daran.

Denken Sie daran, dass Roofmate FR das wirtschaftlichste Flachdach-Isoliermaterial ist. Dies wird für Architekt und Bauherr wichtig sein.

Denken Sie daran, dass es druck- und schlagfest ist, leicht zugeschnitten werden kann und sauber zu verarbeiten ist. Alles interessante Punkte für den Verarbeiter.

Und denken Sie vor allem daran, dass Roofmate FR kein Wasser aufnimmt! Weder Regen noch

Feuchtigkeit können den Platten etwas anhaben. Die thermische Isolation bleibt auch eingebaut dauernd trocken und behält damit die vorzügliche Wärmedämmung auf unbeschränkte Zeit bei.

Damit Sie alle diese Dinge nicht vergessen, senden wir Ihnen gerne alle Angaben und Spezifikationen, die Sie brauchen. Bitte schreiben oder telefonieren Sie uns.

Dow Chemical International, Beethovenstr. 32
8002 Zürich

Verkauf in der Schweiz durch:

Schneider & Co. AG, Bausoliermaterialien,
Scheideggstr. 2, 8401 Winterthur, Tel. 052/913 21



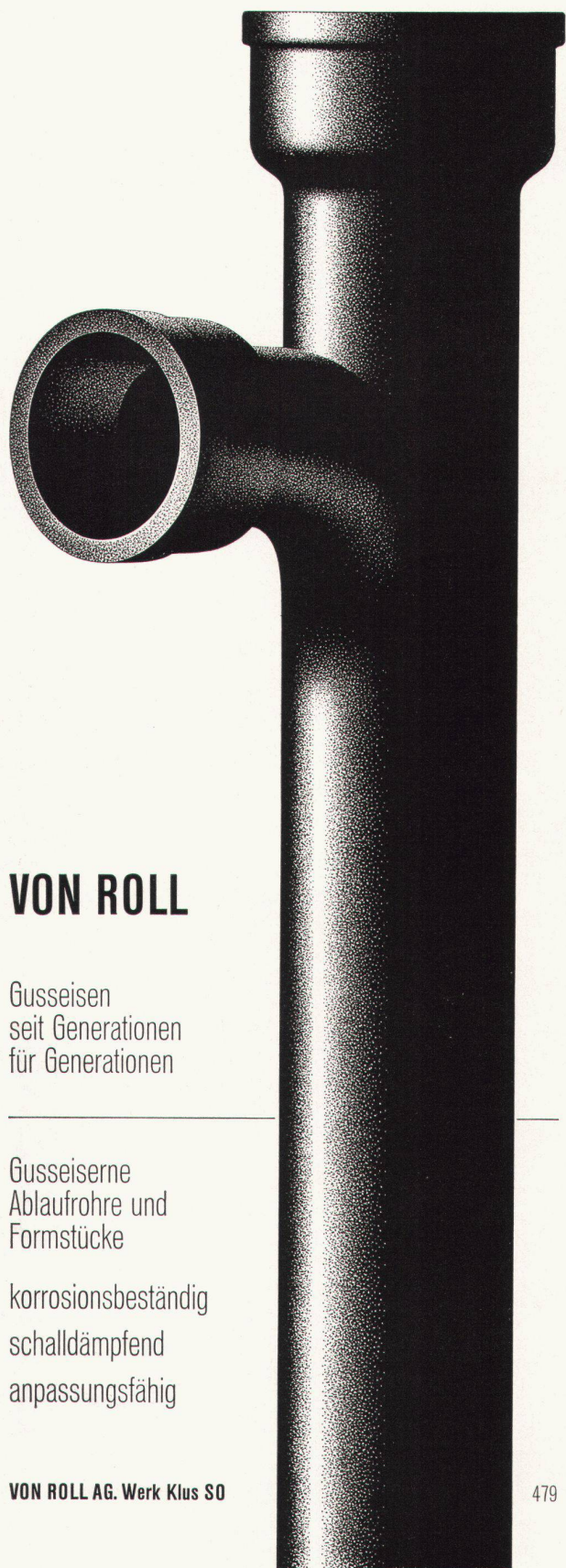
I h hauser vsg

**hirsch leicht
metall metall
bau fenster
biel fassaden**

fabrikgebäude
dr a wander ag
neuenegg
raymond wander
eth sia bern

hirsch metall bau
biel 8
tel. 032 4 75 55





VON ROLL

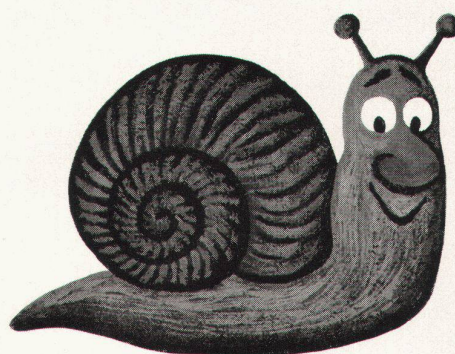
Gusseisen
seit Generationen
für Generationen

Gusseiserne
Ablaufrohre und
Formstücke

korrosionsbeständig
schalldämpfend
anpassungsfähig

VON ROLL AG. Werk Klus SO

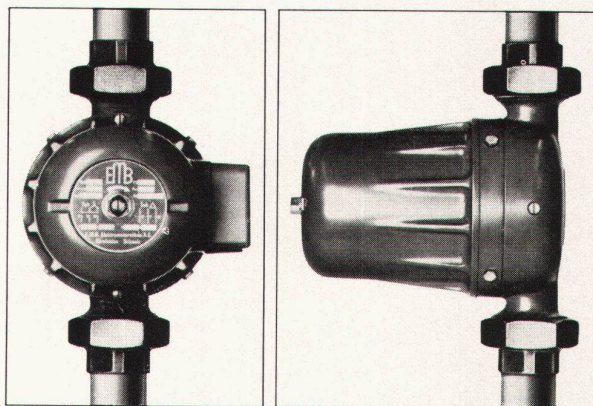
479



Wenn Sie eine geduldige Natur sind, dann lesen Sie nicht weiter

Ärgern Sie sich aber, weil es so lange dauert, bis warmes Wasser aus dem dafür bezeichneten Hahnen fließt, dann interessiert Sie vielleicht unser Angebot.

NZW-Umwälzpumpe für Gebrauchswasser heisst die Einrichtung, welche dieser Kalamität ein Ende setzt. Der Einbau dieser Pumpe bedeutet nämlich: Sofort gleichmässig warmes Wasser!



EMB-Umwälzpumpe Modell NZW

Ohne Stopfbüchse, gesichert gegen Kalkablagerung, geräuscharmer Lauf, einfache Montage.

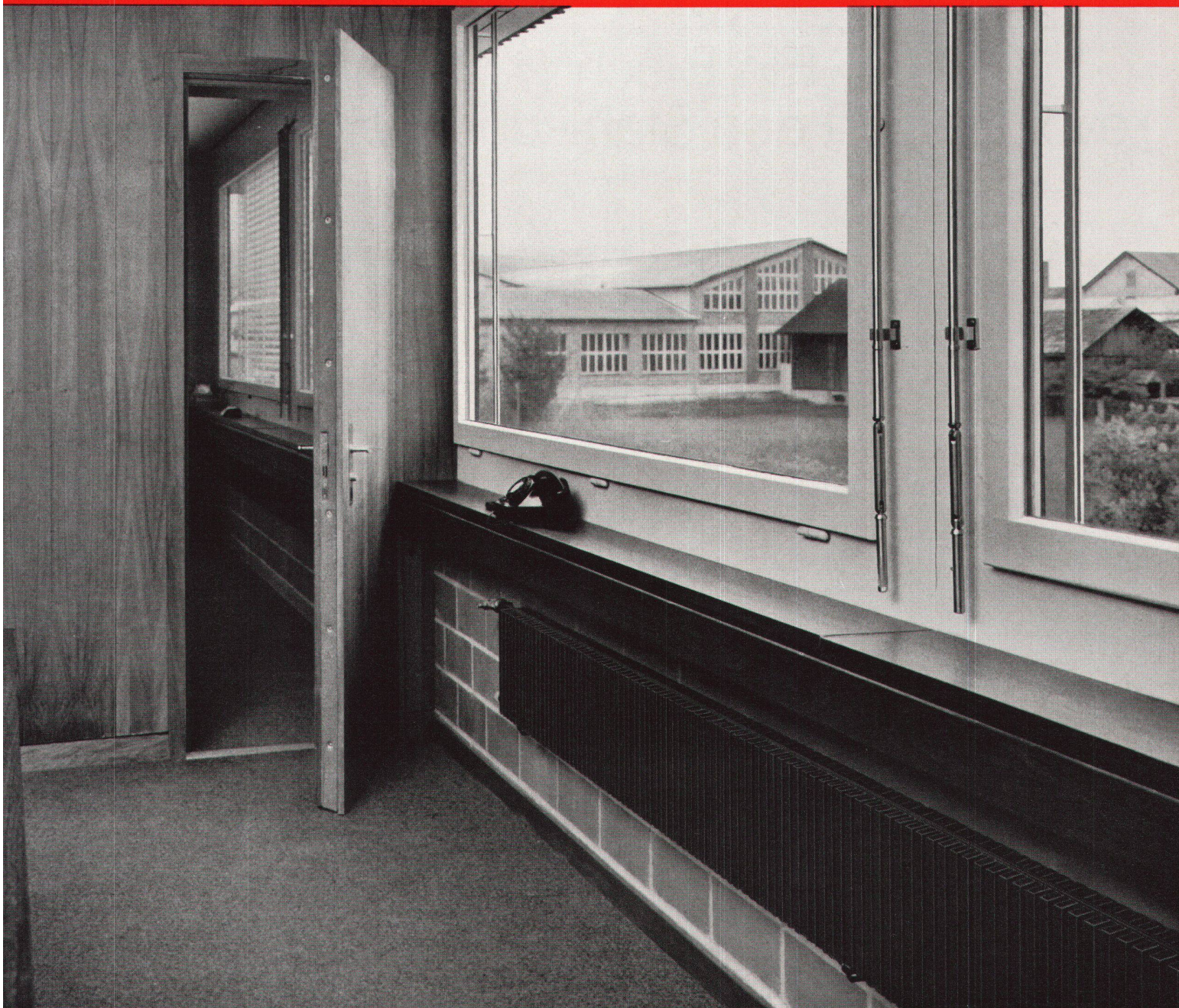
Verlangen Sie bitte den ausführlichen Prospekt.

Hersteller:



EMB Elektromotorenbau AG
4127 - Birsfelden 061/42 88 88

Neubau Gebrüder Loepfe AG, Wetzikon ZH
Architekt: Alfred Frei, Wetzikon ZH



Die Büro- und
Fabrikationsräume der
Gebrüder Loepfe AG
in Wetzikon ZH

sind mit

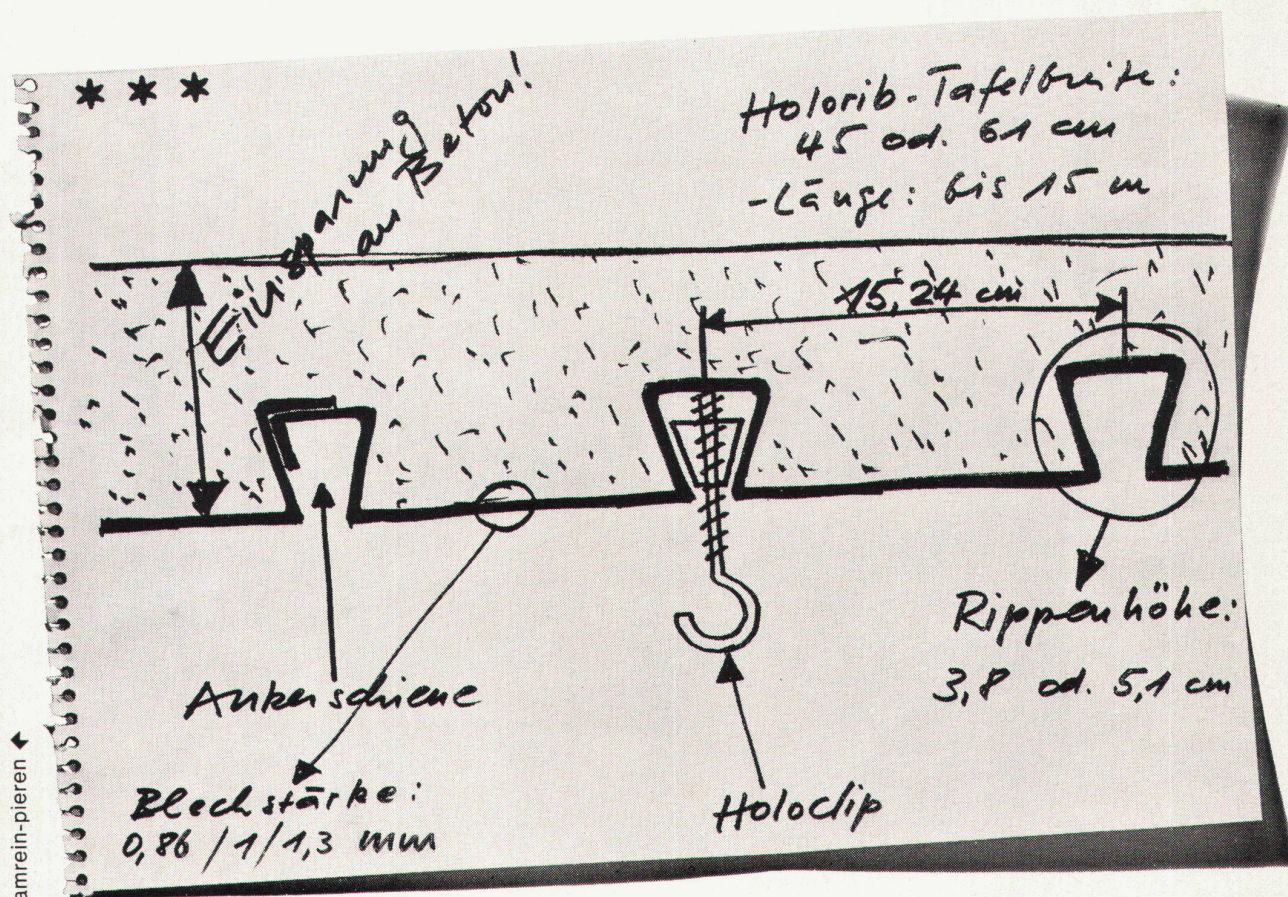
runtal

Konvektoren ausgerüstet

Heizwände, Konvektoren, Radiatoren
Schweizer Patent und Fabrikat

Verkaufsbüros: 2000 Neuchâtel, route des Falaises 7 Tel. 038 59292
8032 Zürich 7, Hedwigstraße 3 Tel. 051 327878
9500 Wil SG, Gallusstraße 10 Tel. 073 62173

Ein Blech * * * * * revolutioniert den Stahl- und Betonbau!



* Eine verwegene Behauptung, werden Sie denken. Und trotzdem! Denn mit Holorib werden Sie heute manches schwierige Problem auf einfache Art lösen können.

* Holorib ist ein trapez-profileiertes Blech aus verzinktem Siemens-Martin-Stahl, in Längen bis zu 15 Metern lieferbar.

* Holorib ersetzt beim Betonieren die Schalung, die Schalungsstützen und je nach Nutzlast und Spannweite die Stahlarmerung. Die Holorib-Rippe ersetzt die Ankerschienen.

* Holorib verkürzt die Bauzeit!

* Holorib erlaubt Verminderung der Dicke der Betonplatte (Reduzierung des Eigengewichtes!), ununterbrochene Verlängerung über Stützen und Wände hinaus. Holorib findet Verwendung im Beton- wie im Stahlskelettbau.

* Holorib wird bereits in der Schweiz (Warenhaus mit Super-Parking in Genf, neues Bahnpostgebäude in Bern, usw.), in England schon seit 3 Jahren (1'500'000 m²) und in den USA seit 40 Jahren verwendet (allein für den Pan-Am-Building in New York 204'380 m² Holorib).

* Holorib eignet sich für Wohn- und Geschäftshäuser, Schul- und Spitalbauten, Hotels, zur Auskleidung von Tunneln, für Lawinverbauungen, Bedachungen usw.

* Möchten Sie mehr wissen? Wir haben einen ausführlichen technischen Prospekt für Sie bereitgelegt.

Holorib SA, 1200 Genève
2, rue Vallin, Tél. 022 31 81 60

Bähler & Cie AG, Eisen
Freiburgstrasse 390, 3018 Bern
Tel. 031 66 42 42 Telex 32 530

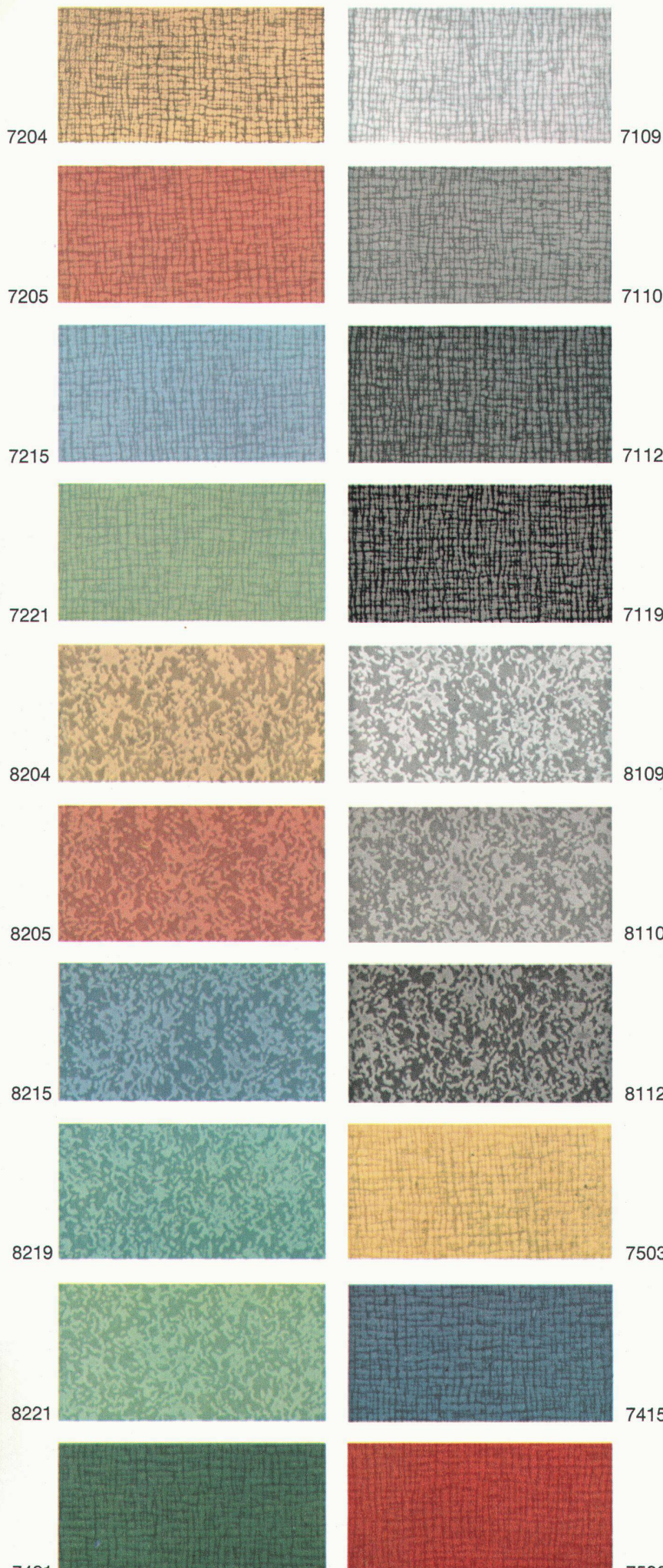
* * Holorib

weich wie ein Teppich...
doux comme un tapis...

plastrofloor
silent

unempfindlich wie ein Plasticbelag...
insensible comme un revêtement en plastic

plastofloor silent



Plastofloor Silent ist ein Schweizer Kunststoffbodenbelag mit einer schall- und wärmeisolierenden Jutefilz-Unterschicht. Die in der Masse durchgefärbte PVC-Gehschicht ist mit der Jutefilz-Unterschicht untrennbar verbunden. Plastofloor Silent besitzt, dank der PVC/Jutefilz-Kombination, folgende Eigenschaften: schalldämmend, wärmeisolierend, angenehm weich und elastisch zu begehen, dauerhaft, formbeständig, strapazierfähig, kratzunempfindlich, farb- und lichtecht, öl-, fett-, wasser- und weitgehend säurebeständig, leicht zu reinigen, einfach zu verlegen, preisgünstig. Plastofloor Silent, mit harmonischer Ton-in-Ton-Farbgebung nach der Landoltschen Farbnormung, ist in 2 Strukturen mit 8 und 13 Farbtönen erhältlich. Plastofloor Silent ermöglicht eine gediegene und grosszügige Raumgestaltung.

Plastofloor Silent ist in Bahnen von 200 cm Breite lieferbar. Für die Dauerhaftigkeit ist die Stärke der PVC-Gehschicht und für die Schallisolation die Jutefilzunterschicht massgebend. Plastofloor Silent hat ein Gesamtgewicht von ca. 1900 g/m², wovon ca. 1200 g/m² auf PVC entfallen.

Plastofloor Silent braucht keine besondere Pflege; feucht aufnehmen genügt. Bei starker Verschmutzung empfehlen wir Ihnen die Verwendung von gewöhnlichem Seifenwasser. Plastofloor Silent kann überall verwendet werden, wo Ruhe, Komfort und Wirtschaftlichkeit gewünscht werden.

Plastofloor Silent kann auf jeden trockenen, festen und ebenen Unterlagsboden verlegt werden. Bei Holzböden ist eine Zwischenlage aus Hartfaserplatte oder Filzkarton, quer zu den Plastofloor Silent-Bahnen liegend, zu verlegen. Als Klebstoff eignet sich unser Floorcolle oder ein guter Kunstharz-Dispersionskleber.

Plastofloor Silent ist wie die übrigen Bodenbeläge Dätwyler auf die heute gebräuchlichen Wand- und Deckenfarben abgestimmt; dies erleichtert eine funktionell richtige Farbgebung im Raum.

Permanente Ausstellungen in den Baumessen von Zürich, Bern, Lausanne, Luzern, Bauzentrum Wien.

Verkauf, Verlegung, Muster und Offerten durch den Fachhandel.

Garantie nach SIA-Bestimmungen, DIN und Oe-Norm.

Bezugsquellennachweis durch uns.

Dätwyler

Dätwyler AG
Schweizerische Draht-,
Kabel- und Gummiwerke
Altdorf-Uri

Telefon 041 / 610 10

Gomastit

neuer elastischer Fugen- und Dichtungskitt für Hoch- und Tiefbau



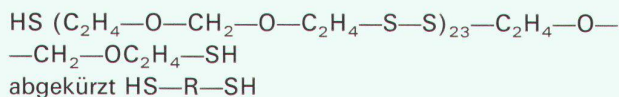
Wo Bauteile verschiedener Art fest verbunden werden sollen, ist Gomastit der richtige Kitt, der hält und hermetisch dichtet.

Wenn Bauteile aus Stein, Glas, Metall, Holz, Beton, Keramik sich bei Temperaturschwankungen ungleich ausdehnen oder zusammenziehen, gleicht Gomastit aus. Denn es ist elastisch und bewahrt seine Elastizität von -50 bis $+125^{\circ}\text{C}$.

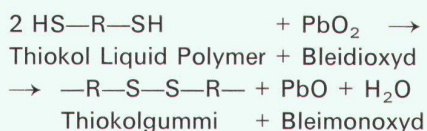
Wenn die aus verschiedenen Teilen gefügten Einheiten mechanischen, thermischen, chemischen Einflüssen widerstehen müssen, genügen die traditionellen Kite nicht mehr, wohl aber das beständige gummielastische Gomastit.

Weil jede gefügte Baueinheit – Hausfassade, Straßenbelag, Staudamm, Rohrleitung – nur so stark ist wie die schwächste Stelle, kommt dem Fugenkitt entscheidende Bedeutung zu. Wo Gomastit haftet, dichtet und Spannungen ausgleicht, gibt es keine schwache Stelle. Auch nach vielen Jahren nicht; Gomastit ist vollkommen alterungsbeständig.

Die chemische Grundlage von Gomastit ist ein Polysulfid, das von der Firma Thiokol Company, Trenton, USA, unter der Bezeichnung Thiokol Liquid Polymer hergestellt wird. Formel:



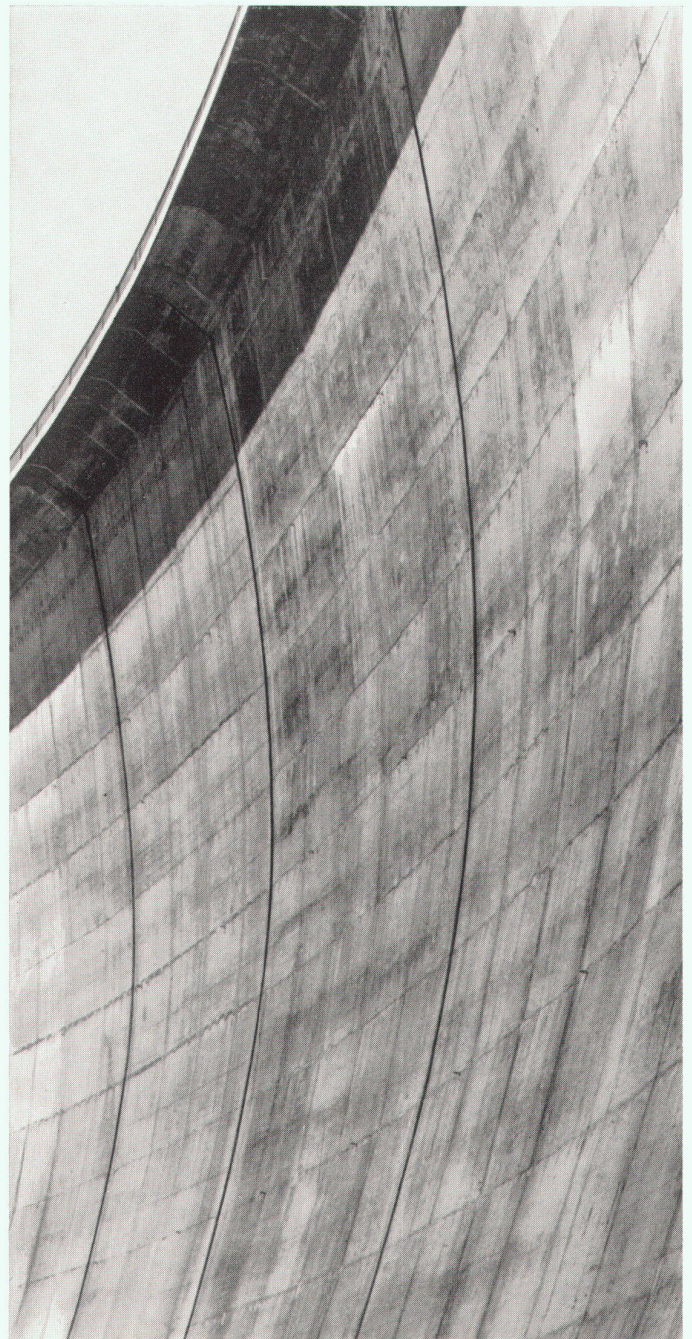
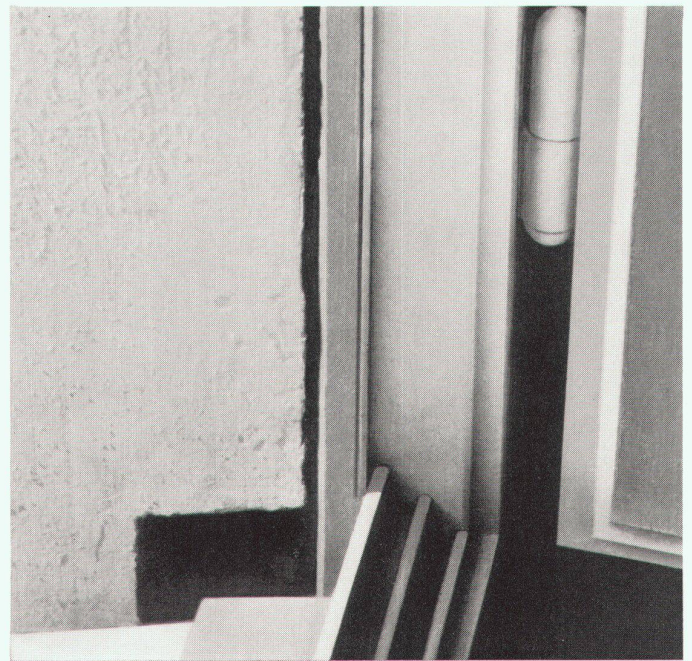
Dieses Polysulfid, das die Grundlage der Thiokolkitte bildet, wird vor der Applikation, das heißt vor der Einbringung in die Fuge, mit einer Bleidioxypaste vermischt. In der Fuge findet dann eine chemische Reaktion statt, bei der die Thiokolpaste zu einem hochwertigen Synthesekautschuk polymerisiert.

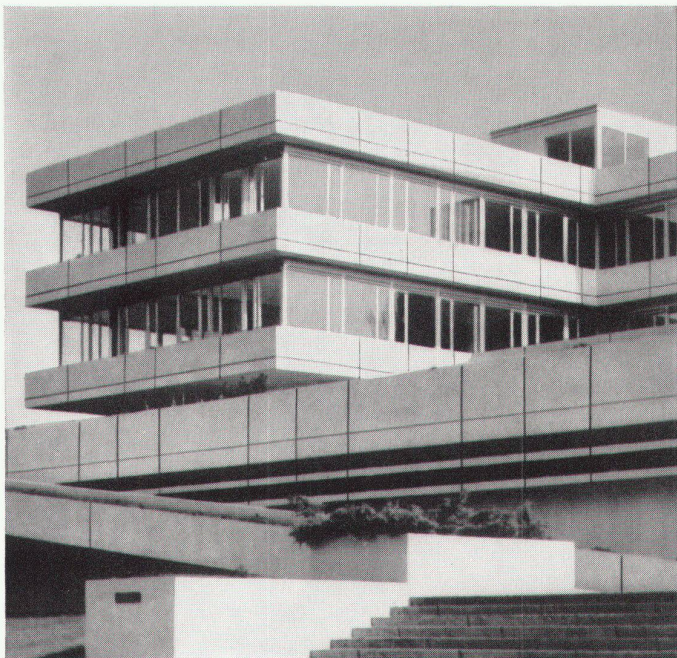


Durch diese chemische Reaktion werden die Ausgangsprodukte irreversibel vernetzt.

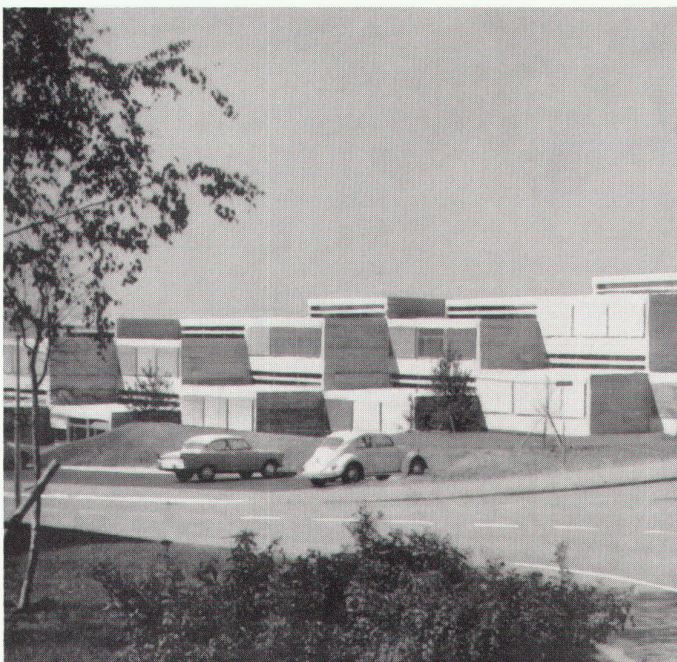
Die Vernetzungsreaktion von Thiokol mit Bleidioxyd wird durch tiefe Temperatur verzögert. Gomastit wird deshalb auf modernsten amerikanischen Maschinen dem Bleidioxyd zugemischt, in spritzfertige Plastikhülsen abgepackt und auf -40°C abgekühlt. Dadurch wird die Vernetzungsreaktion unterbunden.

In tiefgeköhltem Zustand werden die Hülsen an die Verarbeitungsfirmen geliefert.





3



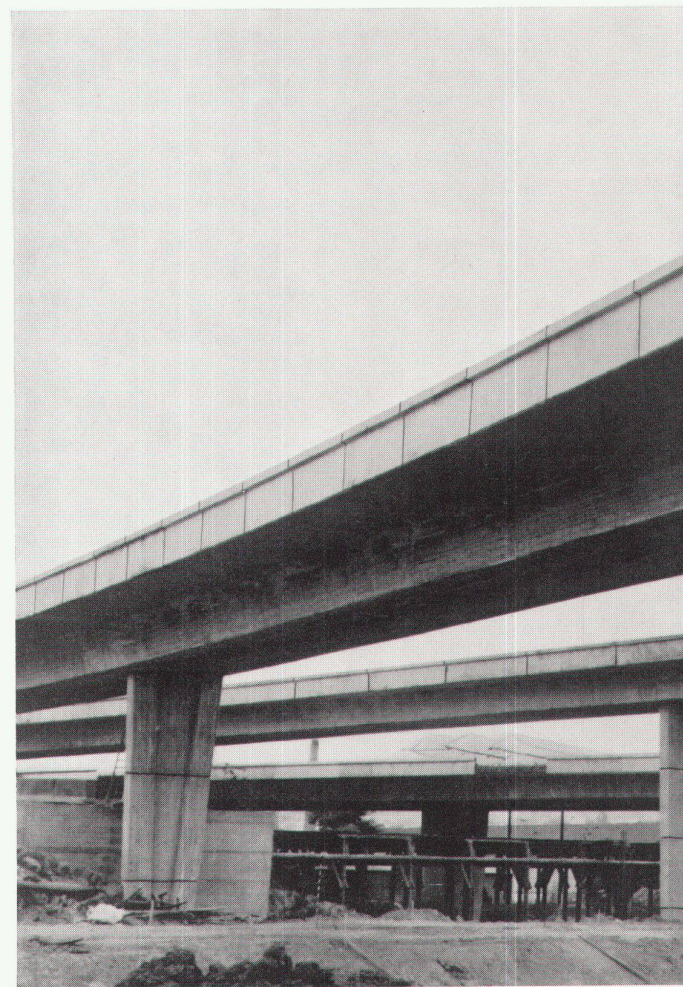
4



5



6



7

Legenden auf der Rückseite

1 Überbauung Hochhäuser Tscharnergut Bern
(Architektengemeinschaft H. + G. Reinhard, Lienhard + Stra-
ßer, E. Indermühle, W. Kormann und E. Helfer) Abdichten
der vorfabrizierten Elemente, Holzfensterrahmen an Beton,
Wetterschenkel, Storenbleche an Beton, Metallrahmen
Treppenhaus, Brüstungen und Bleche auf Flachdach.
Ausführung der 5 Hochhäuser: Bauchemie Bern.

2 Staumauer Schiffenen FR
(Bauherr: Entreprise Electrique Fribourgeoise. Ausführung:
Entreprise du Barrage de Schiffenen) Abdichtungen der
Dilatationsfugen luftseitig, keine Fugenbänder eingelassen,
Injektion mit ca. 8 atü Zementmilch.
Ausführung: Bauchemie Bern, 1963.

3 Neubau Eastman-Kodak Lausanne
(Architekten: C. + F. Brugger, Lausanne) Abdichten von An-
schlüssen Metallrahmen an Beton von Fenstern und Türen,
Wetterschenkel.
Ausführung: Salva SA, Lausanne, 1963.

4 Schulhaus Hinterwyden Kloten
(Architekten: H. Hertig + W. Hertig + R. Schoch) Abdichten
der Dilatationsfugen.
Ausführung: Schneider + Semadeni, Zürich.

5 Piscine de Carouge Genève
(Architekten: Bugnat + Cottier, Genève)
Sämtliche Fugen- und Anschlußabdichtungen.
Ausführung: Salva SA, Lausanne.

6 Überbauung Tscharnergut Bern
(Architektengemeinschaft H. + G. Reinhard, Lienhard + Stra-
ßer, E. Indermühle, W. Kormann, Ed. Helfer, alle Bern)
5 Hochhäuser. Sämtliche Fugenabdichtungen, Anschlüsse
wie Holzrahmen/Beton, Eisen/Beton, Fensterrahmen/Beton,
Wetterschenkel und Simse.
Ausführung: Bauchemie Bern.

7 Autobahn Lausanne-Genf
(Ingenieurbüro Bonnard & Gardel, Lausanne; ausgeführt
durch Losinger & Co. SA, Lausanne) Abdichten der Fugen
an Brückenpfeilern, der Pfeilerfundamente und der Wasser-
abläufe mit streichbarem Gomastit 213.
Dichtungsarbeiten ausgeführt durch Salva SA, Lausanne,
1963.

Gomastit

Wenden Sie sich mit allen Anfragen an die regionalen Verarbeitungsfirmen oder direkt an den Hersteller.

Verarbeitungsfirmen: **Bern:** Bauchemie Bern-Ostermundigen, R. Niklaus, Hubelstraße 28, 3000 Bern, Tel. 031/512549. **Lausanne:** Salva SA, Avenue des Alpes 1, 1000 Lausanne, Tel. 021/231287. **St. Gallen:** Salva AG, Notkerstraße 38, 9000 St. Gallen, Tel. 071/249044. **Zürich:** Arbeitsgebiet Kanton Zürich: Schneider + Semadeni, Feldstraße 111, 8000 Zürich, Tel. 051/274563. Arbeitsgebiet Schaffhausen, Teil Aargau, Zentralschweiz: Salva AG, Dufourstraße 131, 8000 Zürich, Tel. 051/345707. **Basel:** Salva AG, A. Walmer, Heimgartenweg 14, 4122 Neuallschwil, Tel. 061/382157. **Lugano:** Galvo-lux SA, Via Trevano 58, 6900 Lugano, Tel. 091/24901, 24904. **Deutschland:** Willi Boldt KG, Bürklinstraße 2, Karlsruhe, Tel. 28969. **Hersteller für die Schweiz:** Merz + Benteli AG, Bümplizstraße 91, 3018 Bern, Tel. 031/551121.

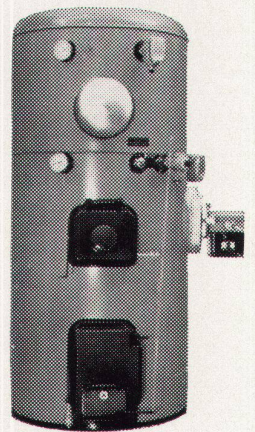
Ja, der Hoval-Kessel hilft Ihnen Geld sparen!

Beispiele aus der Praxis zeigen immer wieder, dass Hoval-Anlagen für Heizung und Warmwasser zusammen kaum mehr Öl verbrauchen als gewöhnliche Heizkessel für die Heizung allein. Warum? Weil der Hoval-Kessel aus Stahl ist. Weil sein fugenloser Feuerraum Falschlufte verhindert. Weil er keine Chamottierung braucht und natürlich auch dank der Hoval-Automatik.

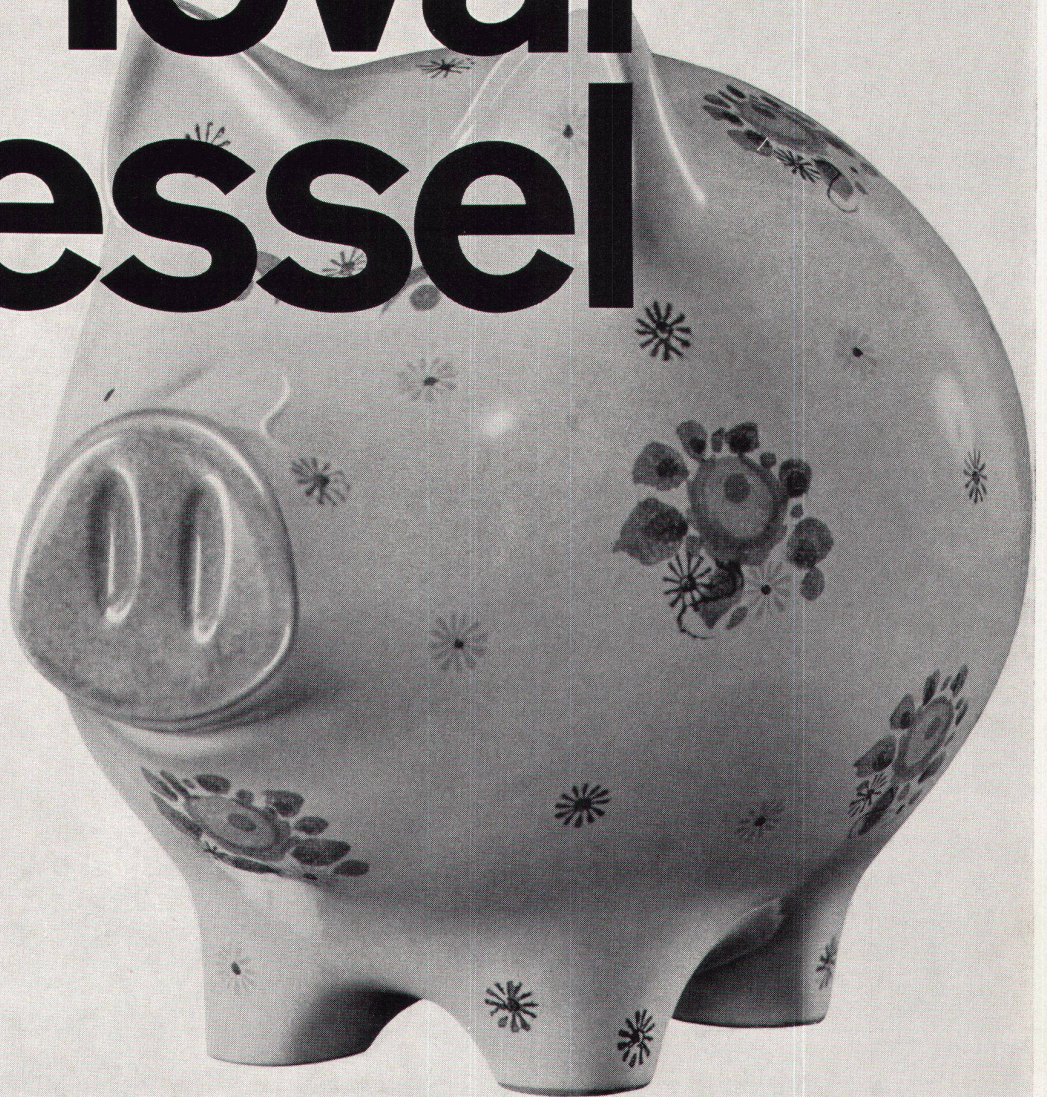
Aber da ist noch ein entscheidender Grund: Die rasante Boileraufheizung nach dem patentierten Hoval-Prinzip!

Die hohe Wirtschaftlichkeit ist nicht der einzige Vorteil des Hoval-Kessels. Ebenso wichtig ist der Komfort, den er Ihnen bietet: Eine automatische Heizung. Die Möglichkeit der Verfeuerung von Öl und festen Brennstoffen ohne Umstellung. Und dazu unbeschränkt Warmwasser. Das ganze Jahr warmes Wasser im Überfluss! Ja, der Hoval-Kessel ist wirklich ein vorteilhafter Heizkessel, der richtige Heizkessel auch für Ihr Haus! Verlangen Sie bitte nähere Unterlagen.

Hoval Ing. G. Herzog + Co. Feldmeilen/ZH
Telefon 051/731282
Basel Bern Lausanne Lugano
Verkauf und Service auch in
Westdeutschland (Krupp-Kessel),
Österreich, Benelux, England, Frankreich



Hoval Kessel



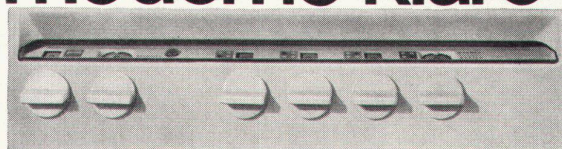
Siemens Einbau- Elemente



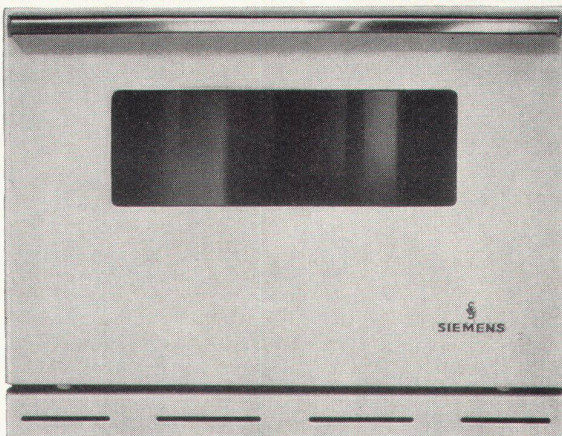
SIEMENS



moderne klare Formen



einfacher Einbau

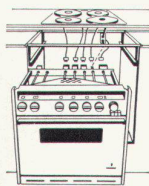


genormte Masse

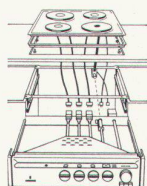


Diese preisgünstigen Universal-Einbauherde passen in jede moderne Einbauküche; sie sind von der Sockel- und Arbeitshöhe der Möbel unabhängig und können unter jede handelsübliche Abdeckung aus Chromstahl oder auch unter die Siemens-Einbauherdmulde eingebaut werden. Alle Universal-Einbauherde sind mit einer Schublade ausrüstbar, wenn eine ganze Herdvorderfront gewünscht wird. Variationsmöglichkeit ist vorhanden, da jedes Element einzeln lieferbar.

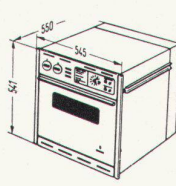
Normalausführung:
7-Taktschalter, Kontroll-
lampen, kombinierbare
Ober- und Unterhitze,
Grillsteckdose, Back- und
Bratblech, Rost.
Luxusmodelle:
mit Leuchtpult, Backofen-
Sichtfenster
mit Innenbeleuchtung,
Spezialgrill, Drehspieß.
Verlangen Sie bitte
unseren Spezialprospekt
und eine unverbindliche
Offerte.



Mit wenigen Handgriffen sind die Kochplatten mit den Steckverbindungen angeschlossen und der Herd auf



dem mitgelieferten Einbaurahmen eingeschoben; dadurch einfachste Demontage bei allfälligen Reparaturen.



Der Backofen — gleiche, einfache Montage — lässt sich in bequemer Sicht-
höhe einbauen.

SEH 7.24

SIEMENS ELEKTRIZITÄT SERZEUGNISSE AG ZÜRICH BERN LAUSANNE



So gediegen wirkt ein Gesellschaftsraum
mit BW-Parkett DAMO. Reiches altes Tafelparkett lebt hier wieder auf als hochmoderner,
technisch jedem Anspruch unserer Zeit gewachsener Bodenbelag. Das Innenfeld ist Ulme,
der äussere Fries Eiche, das Filet Wengé, der Gesamteindruck:
klassische Vornehmheit.

BW
parkett

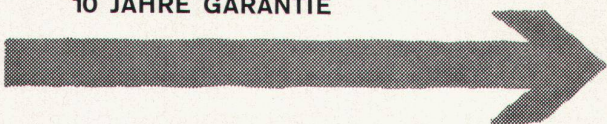
Bauwerk AG, Parkett-Industrie, St. Margrethen SG

Die Vorteile entscheiden

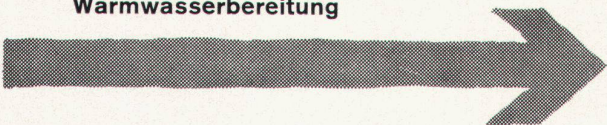
CTC Der Heizkessel mit zwei getrennten, richtig dimensionierten Brennkammern für Öl und feste Brennstoffe — der echte Doppelbrandkessel



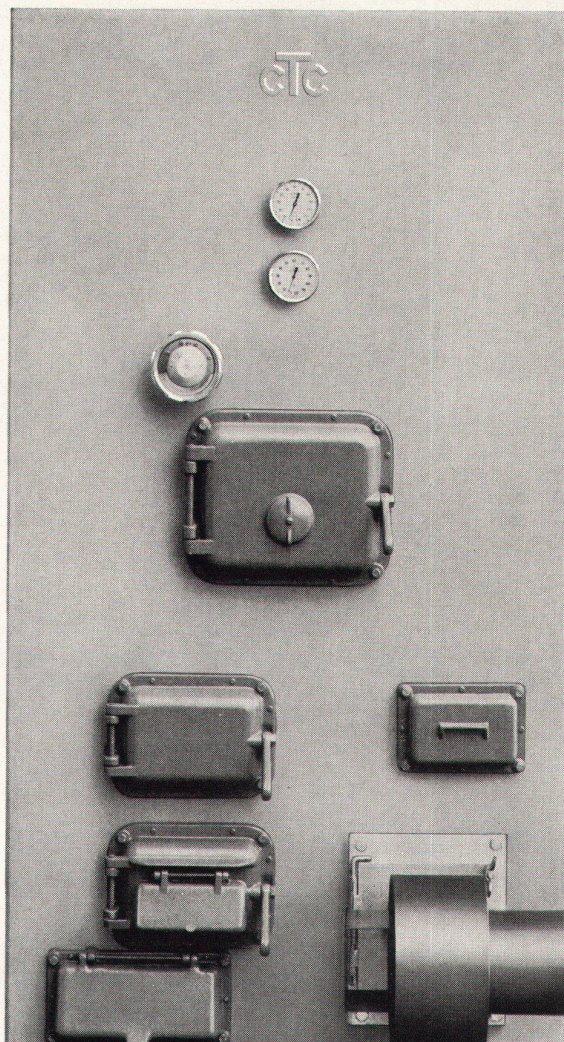
CTC Der Begriff für hervorragende Qualität und Korrosionsfestigkeit: 10 JAHRE GARANTIE



CTC Der Kombikessel für Heizung und gleichzeitige, unbeschränkte Warmwasserbereitung



Es lohnt sich immer, CTC zu konsultieren, wenn die wirtschaftlichste Lösung des Heizproblems gefordert ist. Über 1/4 Million zufriedene Bauherren in Europa haben sich für CTC entschieden.



CTC

Wärmespeicher AG Neugasse 6 8021 Zürich Tel. 051 428540

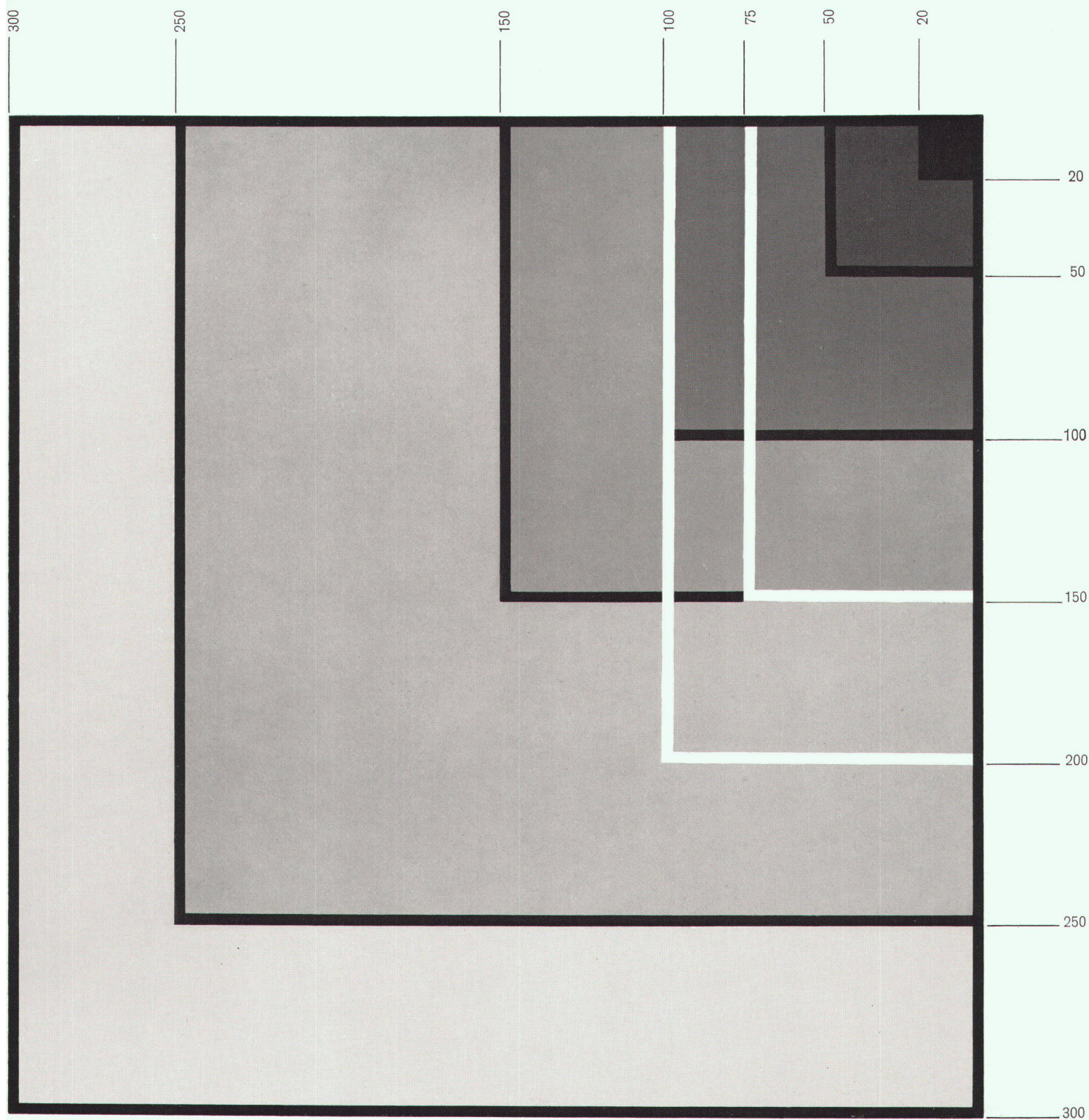


Diese Schuhe dürfen ruhig stehen bleiben . . .

nachher wird der trockene Sand einfach mit Wischer und Schaufel aufgenommen. Keramische Bodenplatten sind praktisch und überall dort beliebt, wo man vom Garten direkt ins Haus tritt. Die homogene Oberfläche lässt den Schmutz nicht eindringen und ist darum leicht zu reinigen. Und was besonders den Bauherren

interessiert, keramische Wand- und Bodenplatten haben eine mehr als hundertjährige Bewährungsprobe bestanden.

Keramische Wand- und Bodenplatten



Formate der Bodenplatten in mm

Verschiedene Formate bilden eine Vielfalt in der Norm. Hier bieten sich dem Architekten viele Möglichkeiten. Die Formate können nach künstlerischem Ermessen in einem harmonischen Verhältnis zu den Raumproportionen ausgewählt werden.

Auskunft und Beratung sowie detaillierte technische Unterlagen über keramische Platten erhalten Sie durch die Fachgeschäfte

kellpax

Metallfassaden

KELLPAX-Metallfassaden finden überall dort Anwendung, wo in Bezug auf Ästhetik und Dauerhaftigkeit hohe Ansprüche gestellt werden.

Die neuzeitlichen, unterhaltsfreien KELLPAX-Panels oder die erprobten KELLPAX-Fassadenverkleidungsplatten garantieren eine schnelle, einwandfreie Montage.

KELLPAX-Panels und KELLPAX-Fassadenverkleidungsplatte sind:

- dauerhaft und wartungsfrei
- wetterfest (auch stirnseitig)
- und absolut plan
- widerstandsfähig gegen Beanspruchung des Gefüges und frei von Dehn- und Schwindgeräuschen
- biegestark und übernehmen jegliche Beanspruchung durch Windlasten.

KELLPAX-Panels und KELLPAX-Fassadenverkleidungsplatte sind in allen verarbeitbaren Grössen sowie in folgenden Materialien erhältlich:

Aluminium: mattiert und eloxiert, industrieeloxiert, geschliffen und gefärbt, emailliert und einbrennlackiert usw.



KELLPAX wird auch in Deutschland hergestellt durch
Keller & Co. GmbH 6707 Schifferstadt (Pfalz)

Für Auskünfte betreffend Anwendungs- und Konstruktionsprobleme steht Ihnen der kostenlose KELLPAX-Beratungsdienst zur Verfügung.

KELLPAX-Metallfassaden ein Produkt der

Keller+CoAG Klingnau 056 5 11 77



Neu: Polyton Fibraplast

Eine Fassadenplastik, die jeder Witterung trotzt!

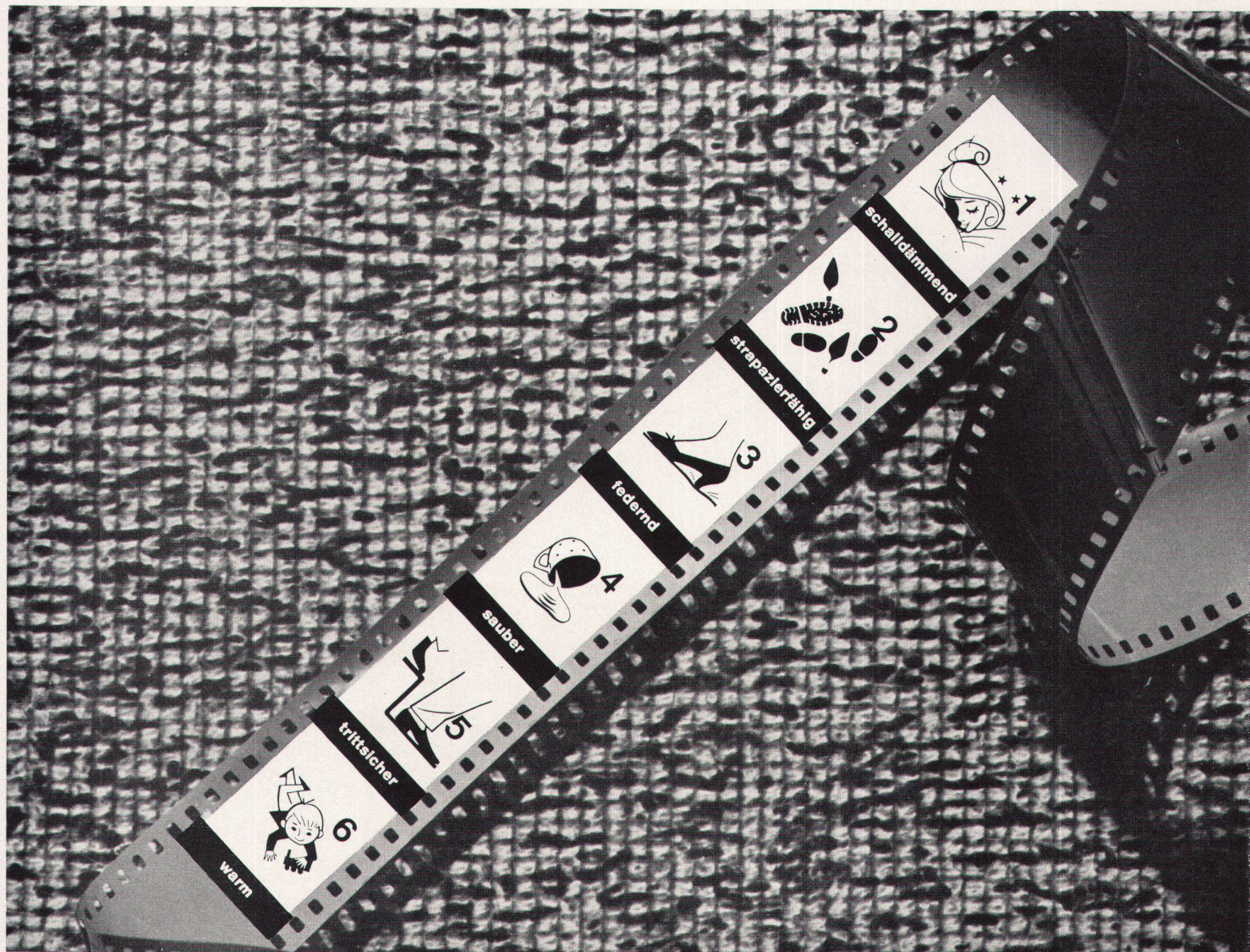
Die Fassaden dieses Einfamilienhauses im Tessin wiesen Haarrisse und Beschädigungen auf, die durch Witterungseinflüsse im Laufe der Jahre entstanden waren. Mit Polyton Fibraplast konnte dieser Schaden rasch und wirksam behoben werden.

Polyton Fibraplast ist ein neuartiger wetterfester Kunststoffbelag, der einen dauernden Schutz der Fassade ergibt. Er bleibt auch nach Jahren elastisch und verunmöglicht das Ein-

dringen von Feuchtigkeit in den Untergrund. Polyton Fibraplast eignet sich besonders zur Renovation von Fassaden mit Haarrissen und ersetzt die kostspielige Glasfaserarmierung, die bisher in solchen Fällen nötig war. Auch für Neubauten, deren Fassaden harten Witterungseinflüssen ausgesetzt sind, ist Polyton Fibraplast der beste Dauerschutz. Mit Polyton Fibraplast geschützte Bauten behalten auf Jahre hinaus ihren Wert!

Polyton Fibraplast ist ein Markenprodukt der Siegfried Keller AG
8304 Wallisellen-Zürich, Telefon 051/93 32 32
Bautenschutz, Lack- und Farbenfabrik





6 Punkte für calmoplast

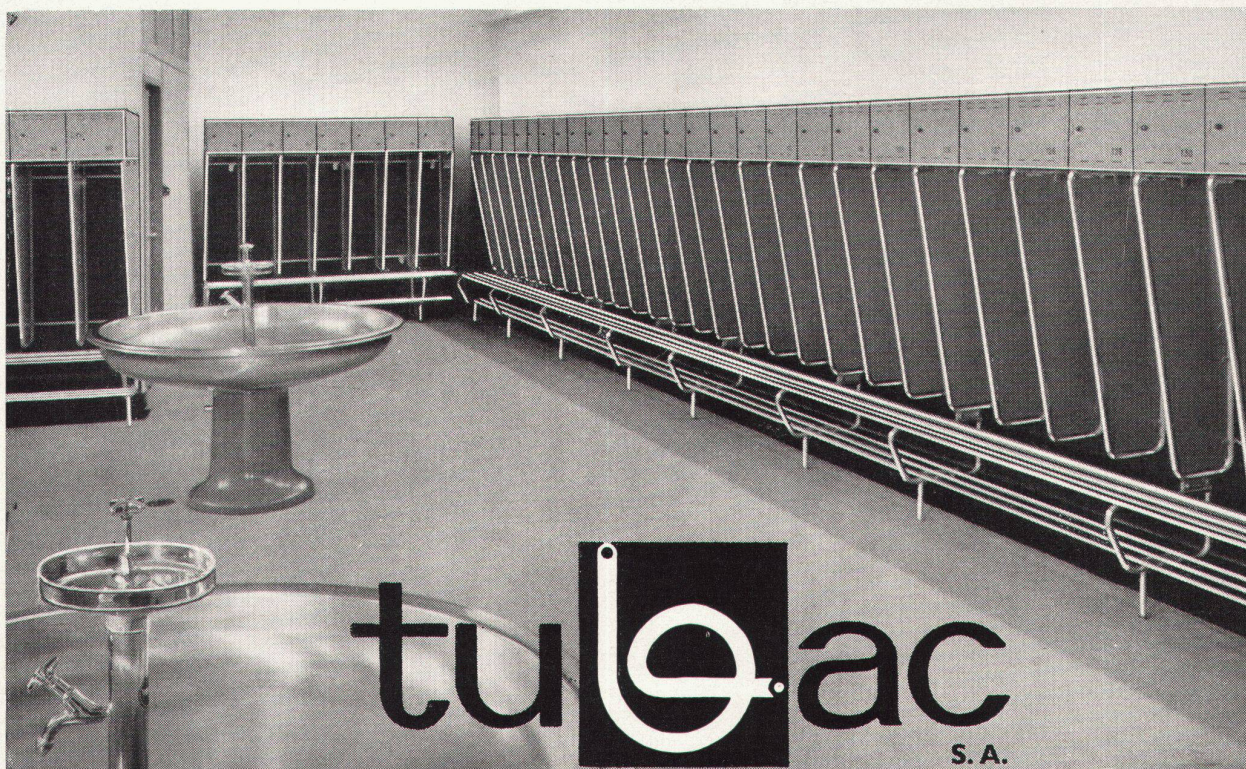
EIN DAWANT-PRODUKT

Seine hervorragenden Eigenschaften haben dem Plastikfilz-Belag ein weites Anwendungsgebiet eröffnet. Dank der glücklichen Verbindung einer unverwüstlichen PVC-Oberschicht mit der massiven Unterlage aus hochwertigem Jutefilz, ergibt sich mit Calmoplast eine Bodenfläche von höchster Haltbarkeit, Trittsicherheit, Isolationsfähigkeit gegen Schall und Temperatur — und dazu von gediegener, teppichähnlicher Wirkung.

Wenn Sie einen Bodenbelag mit diesen Eigenschaften wünschen, so wählen Sie Calmoplast Cord Spezial, den neuzeitlichsten von allen. Sie können sich Calmoplast in den verschiedenen Typen und Farbtönen auch bei jedem guten Fachgeschäft der Bodenbelagsbranche zeigen lassen.

Schuster

Zürich, Bahnhofstrasse 18 / St. Gallen, Multergasse 14 / Basel, Aeschenvorstadt 57



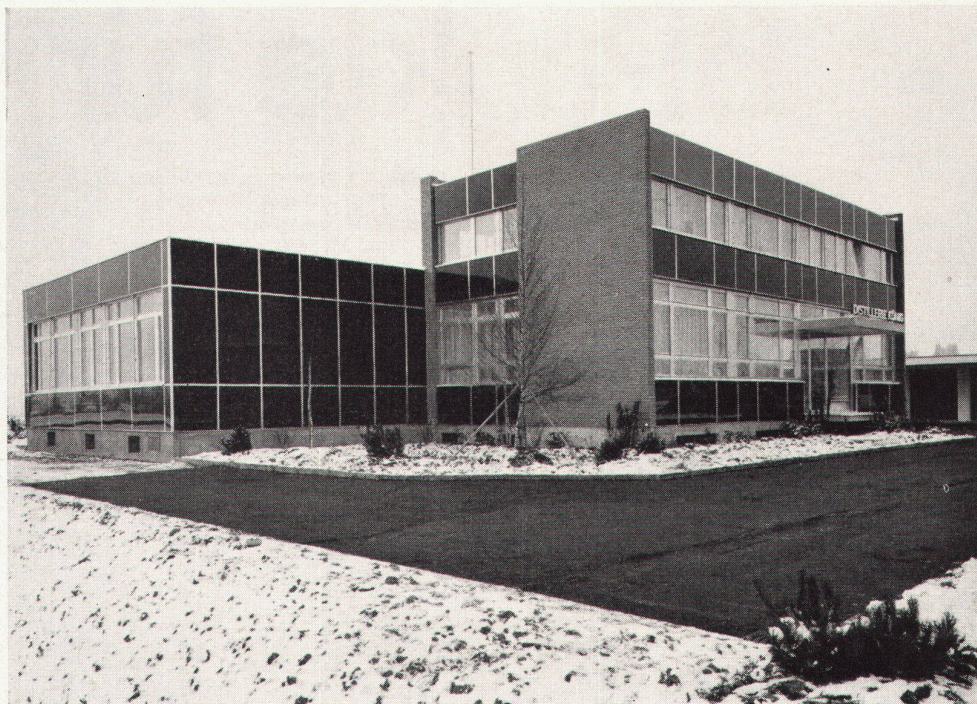
tubac
S. A.

Garderobeeinrichtungen in verschiedenen Ausführungen
Kantinen- und Saalbestuhlung
Werkstattstühle und Hocker – Stahlrohrwagen

Telephon 024 24236

TUBAC AG
1401 YVERDON

TUBAC-Vertretung in Zürich:
G. Pignatelli
Telephon 051 41 03 76



Distillerie König, Steinhausen ZG

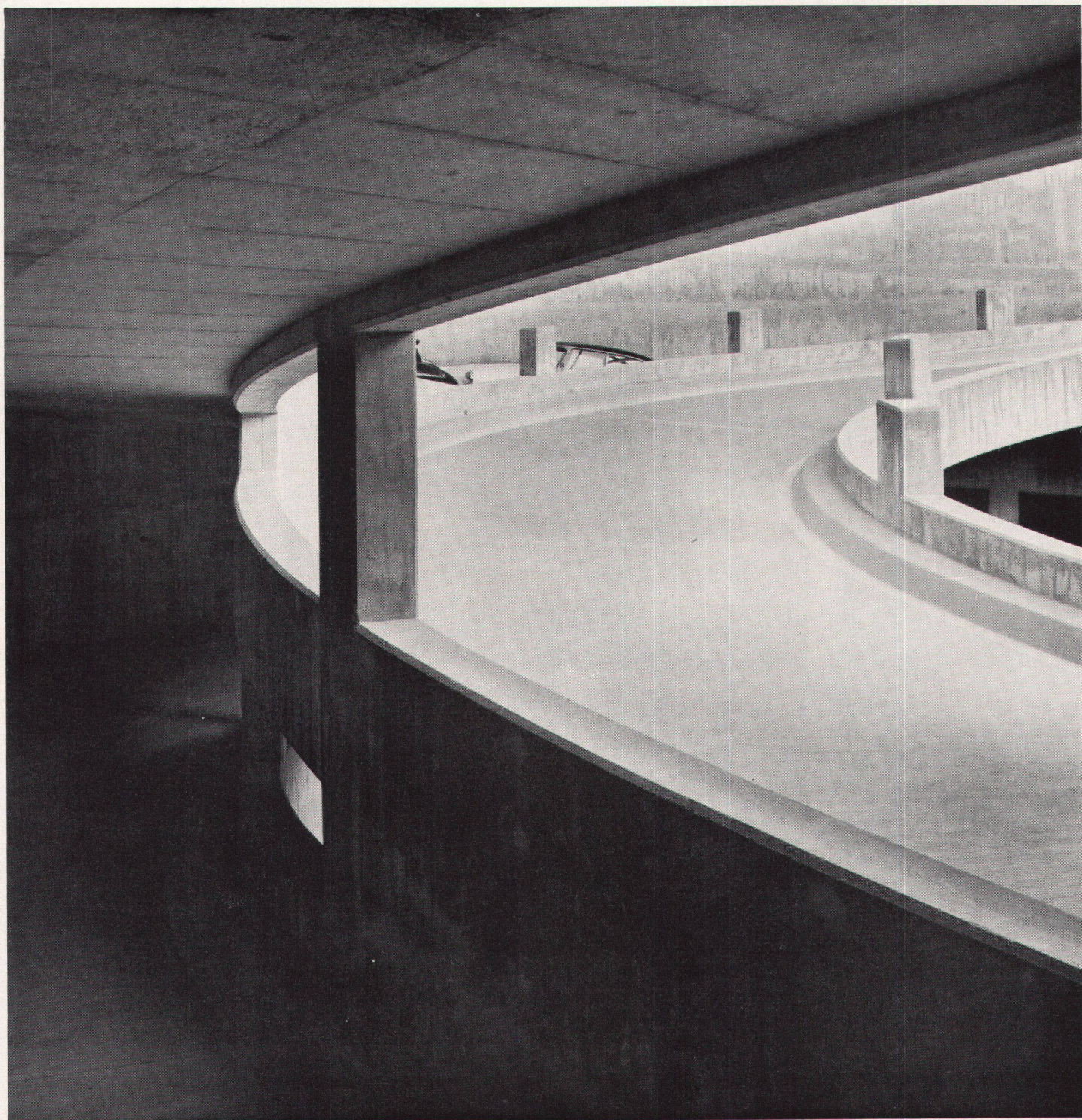
**Fassaden-
Elemente**

**Fenster
in Holz
und
Holz/Metall**

**BIESSER
FENSTER**

Maihofstr. 95 Luzern Tel. 041-63535

Industrieböden



Atelier Plancherel/Doswald

Duratex-Hartbeton gerillt

Neubau Grossgarage Schlotterbeck AG
Zürich Auffahrtsrampe

Der Duratex-Hartbeton-Belag ist das Ergebnis einer fachgerechten Mischung und Verarbeitung von speziellen Härtestoffen. Er nützt sich praktisch kaum ab, ist daher staubfrei und leicht zu reinigen. Als trittsicherer, undurchlässiger, gegen Öl, Petrol, Benzin und Laugen unempfindlicher Bodenbelag eignet er

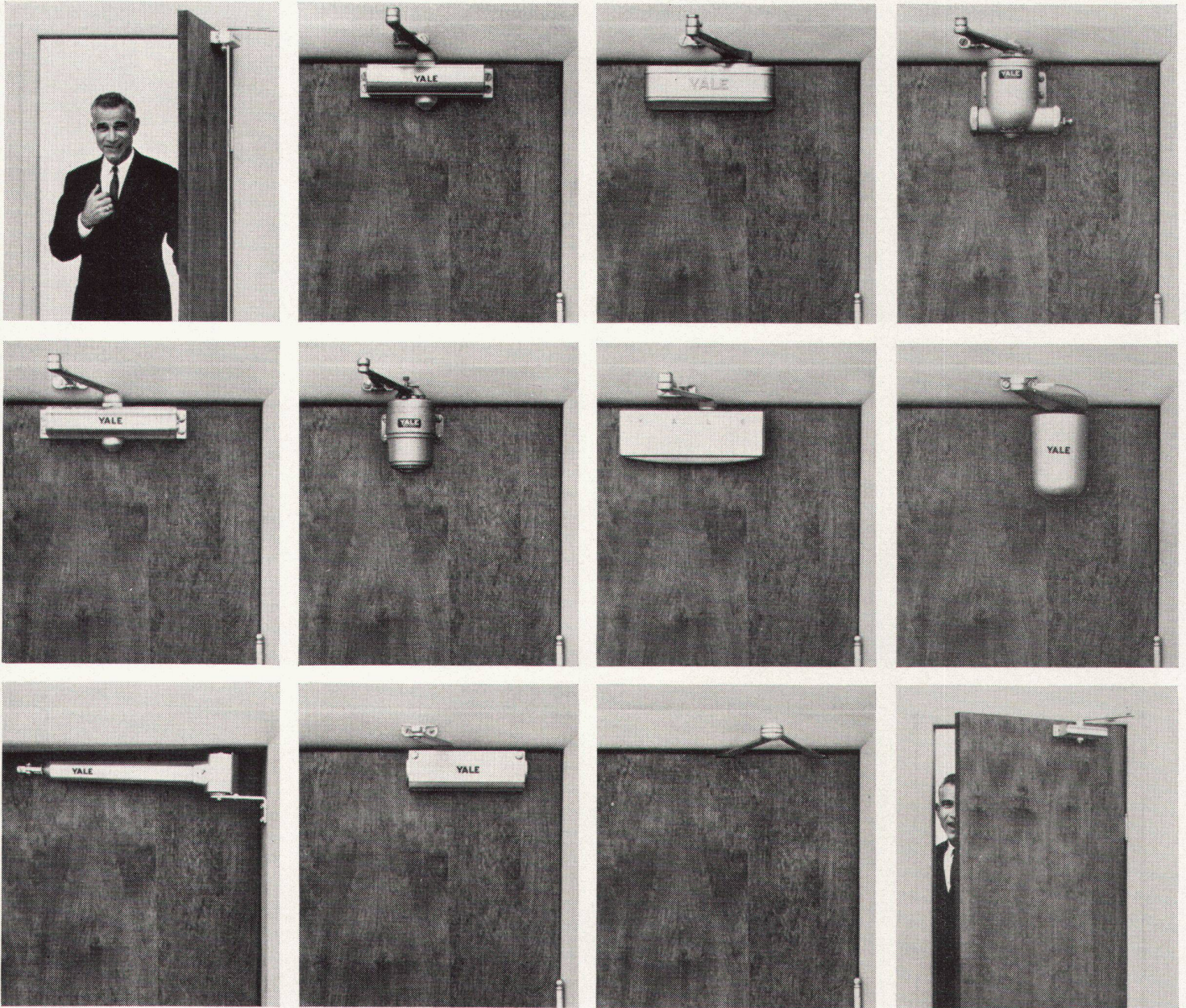
sich besonders für Fabrik- und Lagerhallen, Garagen, Rampen usw. Er wird in Grau, Grün oder Rot ausgeführt.

Walo Bertschinger AG
Limmatstrasse 73
Telephon 051 44 66 60, Zürich

Walo

Bertschinger AG

**Nur YALE
kann auf so viele Arten
eine Tür schliessen.**



Jede Tür übrigens.

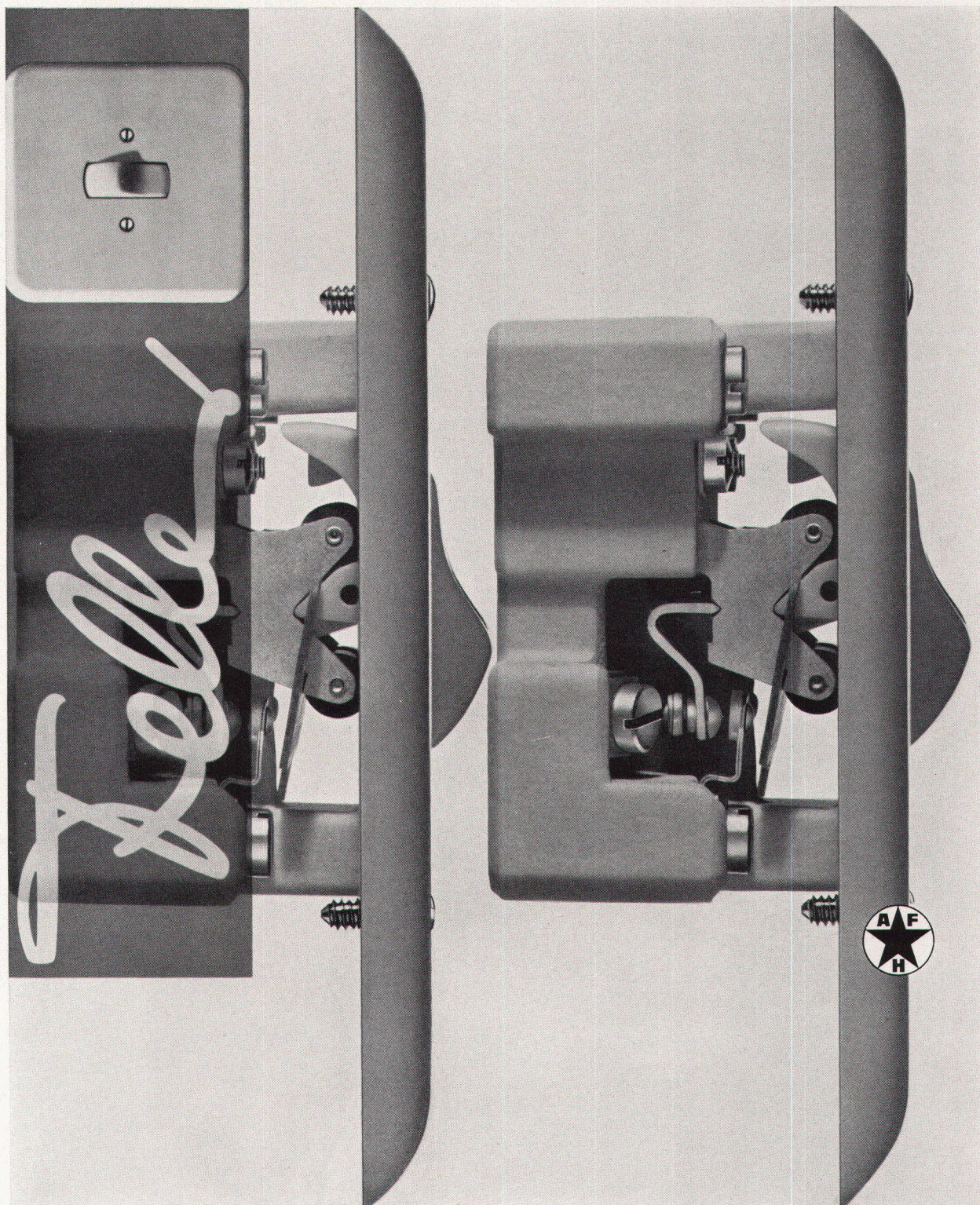
Was Sie hier sehen, ist das vielfältigste Programm an Türschliessern, das es gibt: YALE® Türschliesser. Es gibt viele Modelle — viele Formen — viele Grössen — für jeden Zweck. Doch: Türschliesser sind nur ein Teil der YALE Kollektion, der umfangreichsten der Welt, an Baubeschlägen und Türschlössern. Was immer Sie brauchen — für industrielle, kommerzielle oder private Projekte: Es gibt dafür ein YALE Produkt. Achten Sie auf den Markennamen YALE, dann erhalten Ihre Auftraggeber das Beste für ihr Geld.



YALE & TOWNE, INC.

NEW YORK 17, N.Y.

Vertretung für die Schweiz: E. Neuenschwander, Wannenstr. 23, 8703 Erlenbach ZH
Verkauf nur durch den Fachhandel



Adolf Feller AG Horgen
Fabrik elektrischer
Apparate
Telefon 051 821611

Immer wieder bringt Feller neue, technisch bessere Produkte, die den Bedürfnissen des Bauherrn, des Architekten und des Installateurs entgegenkommen und wegweisend sind für die gesamte Branche. Der Feller-Wippenschalter ist ein Beispiel dafür: In den ersten Nachkriegsjahren entstanden, wurde er schon nach kurzer Zeit zum beliebtesten Lichtschalter der Schweiz und zum Vorbild für viele ausländische Schalter. Heute versieht er in Zehntausenden von Objekten seinen Dienst – geräuschlos, sicher und unverwüßlich.



Wer die Wahl hat,
hat ...

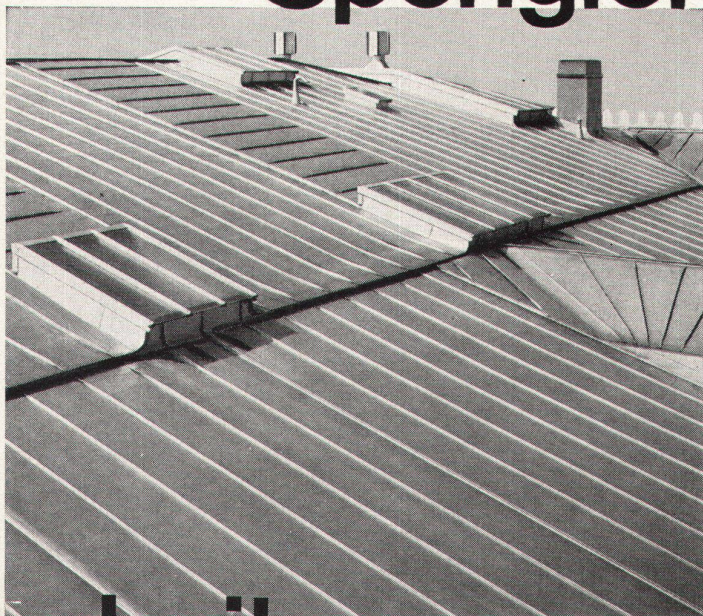


Sanitas AG
Zürich, Limmatplatz 7
Bern, Effingerstr. 18
St. Gallen, Sternackerstr. 2
Basel, Kannenfeldstr. 22

... die Qual, sagt ein altes Sprichwort. Doch in unseren modern eingerichteten Sanitär-Ausstellungen ist das Aussuchen der sanitären Apparate auch für Sie eine Freude. Besuchen Sie uns, unsere Mitarbeiter beraten Sie gerne bei der Auswahl Ihrer Apparate.

A1

Spengler

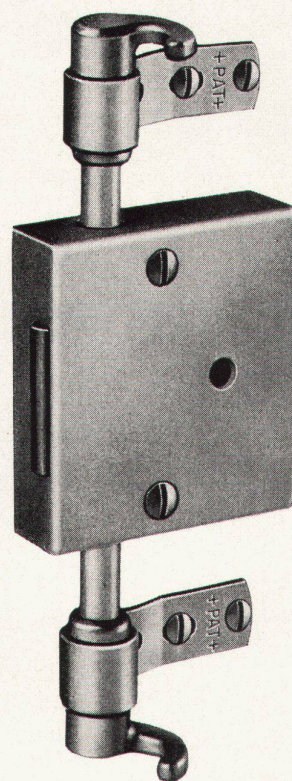


arbeiten

Moderne Verformung in
traditionell-dauerhafter
Scherrer-Qualität.

JAKOB **SCHERRER** SÖHNE

Allmendstrasse 7 Zürich 2/59
Tel. 051/25 79 80



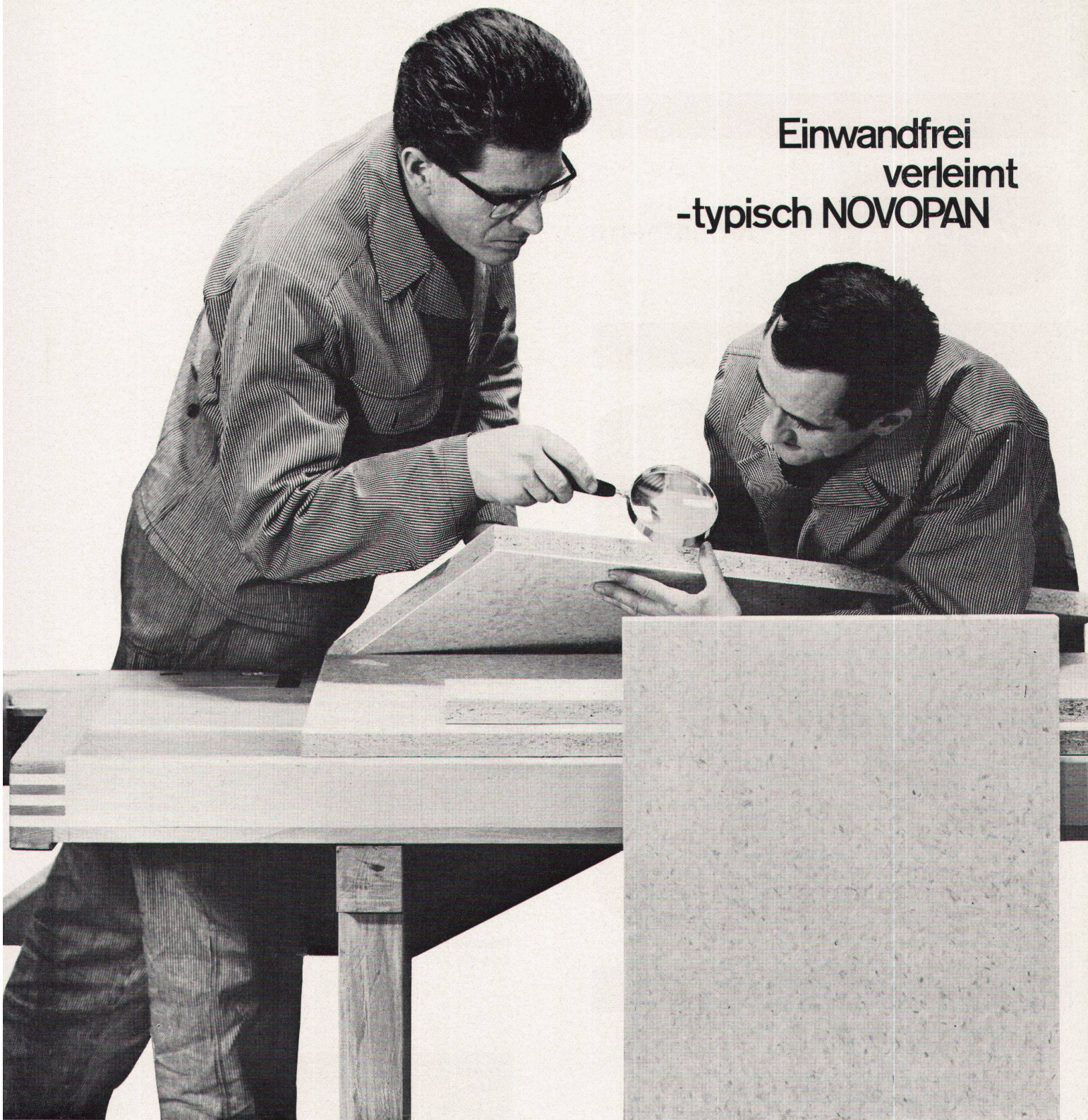
Vom Wandschrank
zur Schrankwand –
aber immer
Espagnolette-Schlösser
von

Heusser

Nr. 264 EXPO mit Schlüssel

Schlossfabrik Heusser Murgenthal Tel. 063 340 17

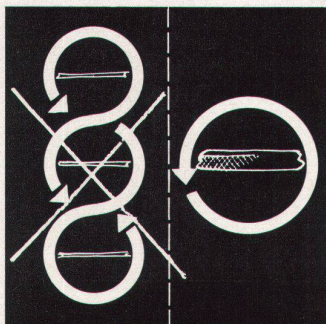
Einwandfrei
verleimt
-typisch NOVOPAN



3

Die Verarbeitung von NOVOPAN-Platten schützt Sie vor Beanstandungen und beweist Ihre überlegene Materialwahl. Entscheiden auch Sie sich für NOVOPAN – die Spanplatte mit dem bewährten dreischichtigen Aufbau.

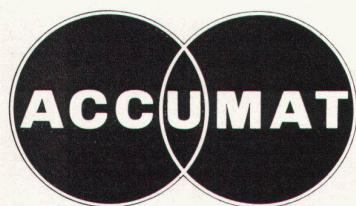
Bezug durch den Fachhandel



Die Mittellage des dreischichtigen Aufbaus besteht aus groben Spreißeln, wodurch sich eine kleine zu beleimende Fläche ergibt. Deshalb die einwandfreie, dauerhafte Verleimung jeder NOVOPAN-Platte!

Novopan AG 5313 Klingnau 056—51335

NOVOPAN



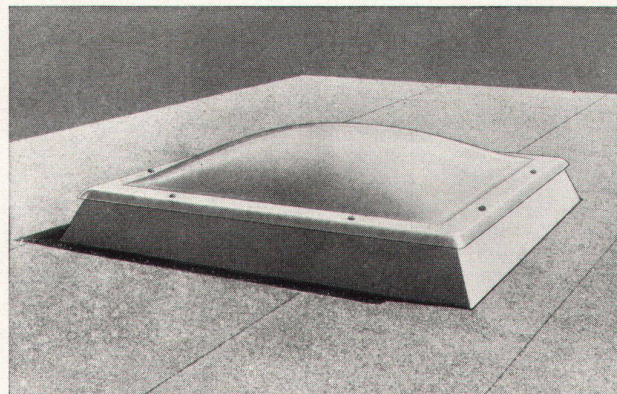
Monotherm

**Accum AG
8625
Gossau ZH
051 - 78 64 52**



**Der ideale Allstoff-Heizkessel
mit
unerreichter Wirtschaftlichkeit**

Der ACCUMAT-Monotherm mit aufgebautem Boiler ist so konstruiert, dass der Oelbrenner nach Belieben gewählt werden kann. Die Verfeuerung von Heizöl, Koks, Anthrazit, Holz und Abfällen erfolgt in einem Feuerraum, und zwar ohne Umstellung. Der grosse, absolut freie Füllraum bietet sowohl für den Betrieb mit Oel als auch mit festen Brennstoffen die günstigsten Bedingungen. Die Warmwasserbereitung ist sehr billig und vermag jedem Komfortanspruch zu genügen. Der ACCUMAT senkt die Installations- und Baukosten. Er eignet sich nicht nur für Neubauten, sondern auch zur Modernisierung von bestehenden Anlagen.



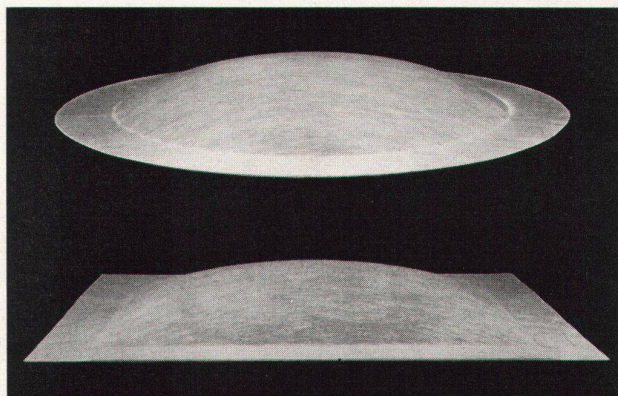
RENOdet Kuppeln

Die RENODET-Lichtkuppeln bilden einen bestimmten Bestandteil in der heutigen modernen Architektur; sie ermöglichen eine zweckmäßige Bauweise, sind leicht zu verlegen und bewirken durch ihr diffus gestreutes Licht (keine Schlagschatten!) eine angenehme Atmosphäre.

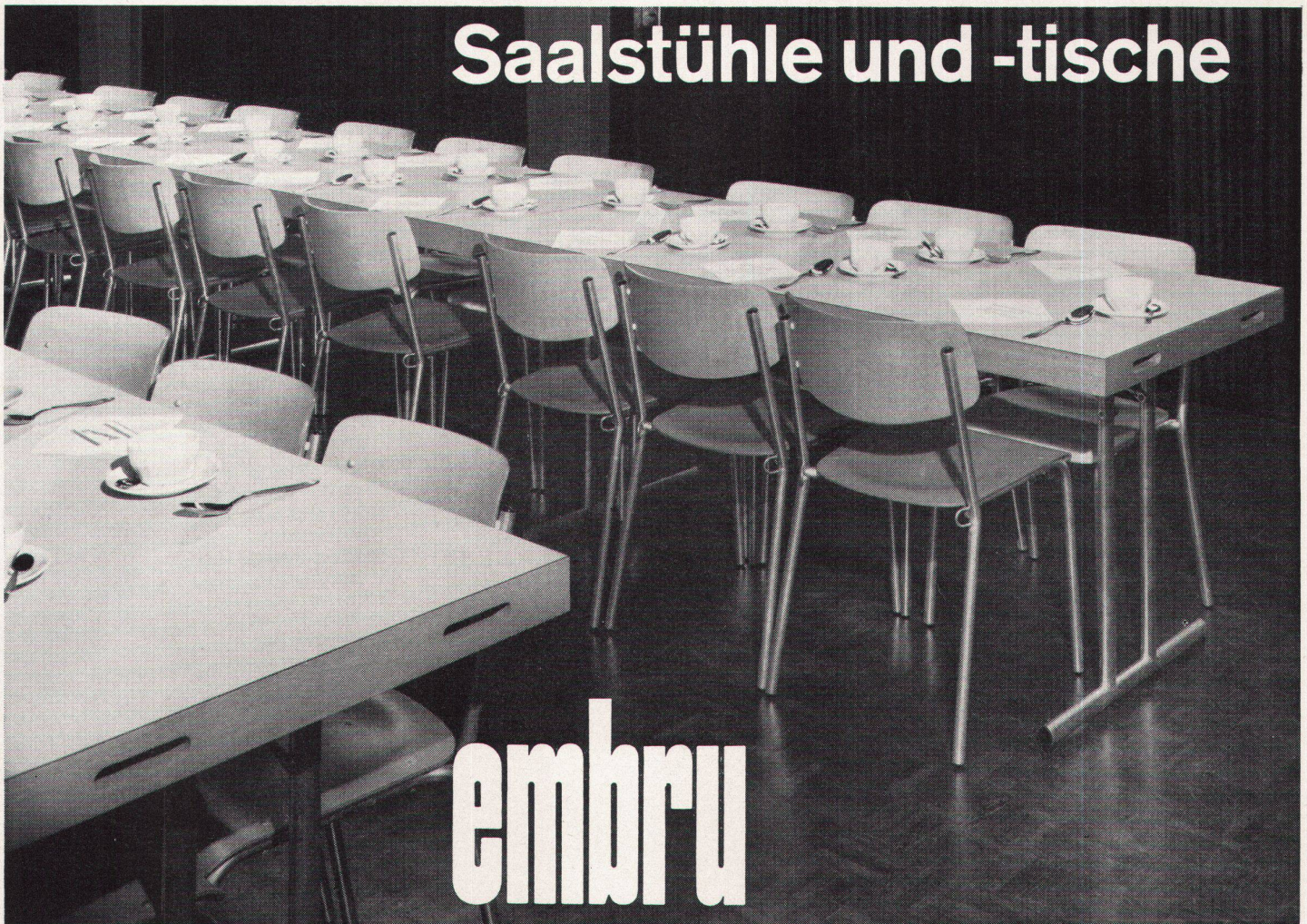
RENODET-Lichtkuppeln bestehen aus glasfaserverstärktem Polyester und sind hoch lichtdurchlässig, bruchsicher, schwer brennbar, witterungsbeständig und sehr formschön.

Verlangen Sie bitte detaillierte Unterlagen oder eine unverbindliche Beratung.

RENOWIT AG, Kunststoffwerk, 9202 Goßau
071 85 2174



Saalstühle und -tische



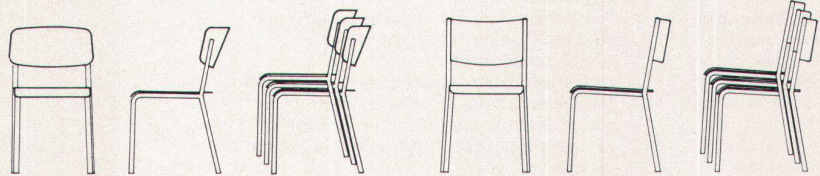
embru

1255 Moderner, formschöner und sehr bequemer Stuhl für alle Verwendungszwecke, ist stapelbar und kuppelbar.

1255

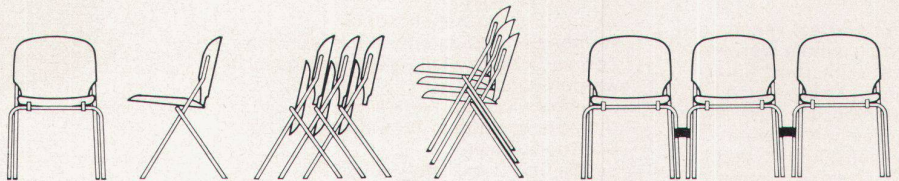
1275 Sehr solider Stuhl, besonders geeignet für Mittel- und Hochschulen sowie für alle Zwecke, bei denen das Mobiliar stark strapaziert wird. Stapelbar und kuppelbar.

1275



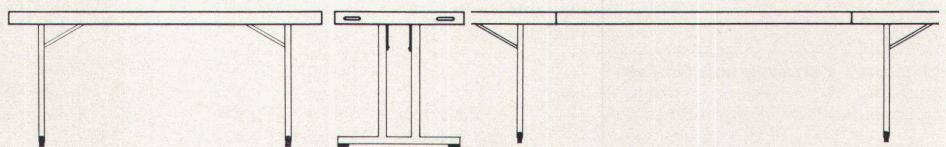
1265

1265 Moderner, vom Schweizerischen Werkbund mit «die gute Form» ausgezeichnet, bequemer Stuhl für Reihenbestuhlung in Sälen usw. Beansprucht wenig Grundfläche, ist stapelbar, aufklappbar, schachtelbar und kuppelbar.



1602 Moderner, sehr solider Tisch für alle Verwendungszwecke, mit eingeklapptem Fussgestell auf kleinstem Raum stapelbar, seitlich mit Schlitz zum Einfügen von Zwischenplatten. Standardgrösse der Tischplatte 170 x 70 cm. Tischhöhe 74 cm.

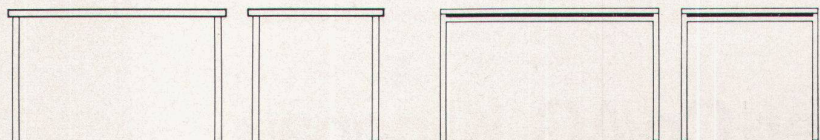
1602



1792

1793

1792 und 1793 Zwei formschöne, quadratische oder rechteckige Tische, für Säle, Kantinen usw. Standardgrössen der Tischplatten 75 x 75 cm oder 75 x 120 cm. Tischhöhe 74 cm.



Was sind kochwasserfest verleimte Sperrholzplatten?



Kochwasserfest verleimte Sperrholzplatten werden in einem Spezialverfahren und mit besonderem Leim hergestellt. Dadurch ergibt sich eine Verbindung der Holzschichten, die eine geradezu erstaunliche Widerstandsfähigkeit gegen alle Witterungseinflüsse aufweist

Kochwasserfest verleimte Sperrholzplatten wurden langjährigen Tests unterzogen und haben sich in jeder Beziehung ausgezeichnet bewährt. Die Eigenschaften sind derart, dass wir für die Verleimung aller verarbeiteten Platten jede Garantie leisten

Eigenschaften:

- Die Verleimung ist absolut witterungsbeständig auch unter extremen klimatischen Bedingungen
- gute thermische Isolationswirkung und günstige akustische Eigenschaften
- gutes Stehvermögen, hohe Festigkeit bei geringer Dicke und sehr niedrigem Gewicht
- grossflächig und deshalb arbeitssparend

Anwendungsgebiete:

- Holzbauten aller Art
- Wohn- und Wochenendhäuser
- vorfabrizierte Elemente, die in kürzester Zeit an Ort und Stelle zusammengesetzt werden können
- Baracken, Kioske, Werk-Kantinen
- Umkleidekabinen in Strandbädern und auf Sportplätzen
- Schiff- und Bootsbauelemente
- Wohnwagen- und Waggonbau
- Verpackungskisten für feuchte oder feuchtigkeitsempfindliche Güter
- Verkehrstafeln
- Baureklametafeln
- Betonschalungen etc.

Lieferbare Holzarten und Grössen:

Holzarten +	Okumé	Limba	Buche	
Dimensionen:	Okumé	Limba		
			220 x 125 cm	220 x 170 cm
			255 x 125 cm	255 x 170 cm
	Buche		220 x 125 cm	220 x 170 cm
	je 4 bis 40 mm dick			

Zur Lösung aller Probleme über Anwendung oder Verarbeitung von kochwasserfest verleimtem Sperrholz, steht Ihnen der kostenlose Beratungsdienst zur Verfügung
Keller + Co AG Klingnau 056 5 11 77

Keller+Co AG Klingnau

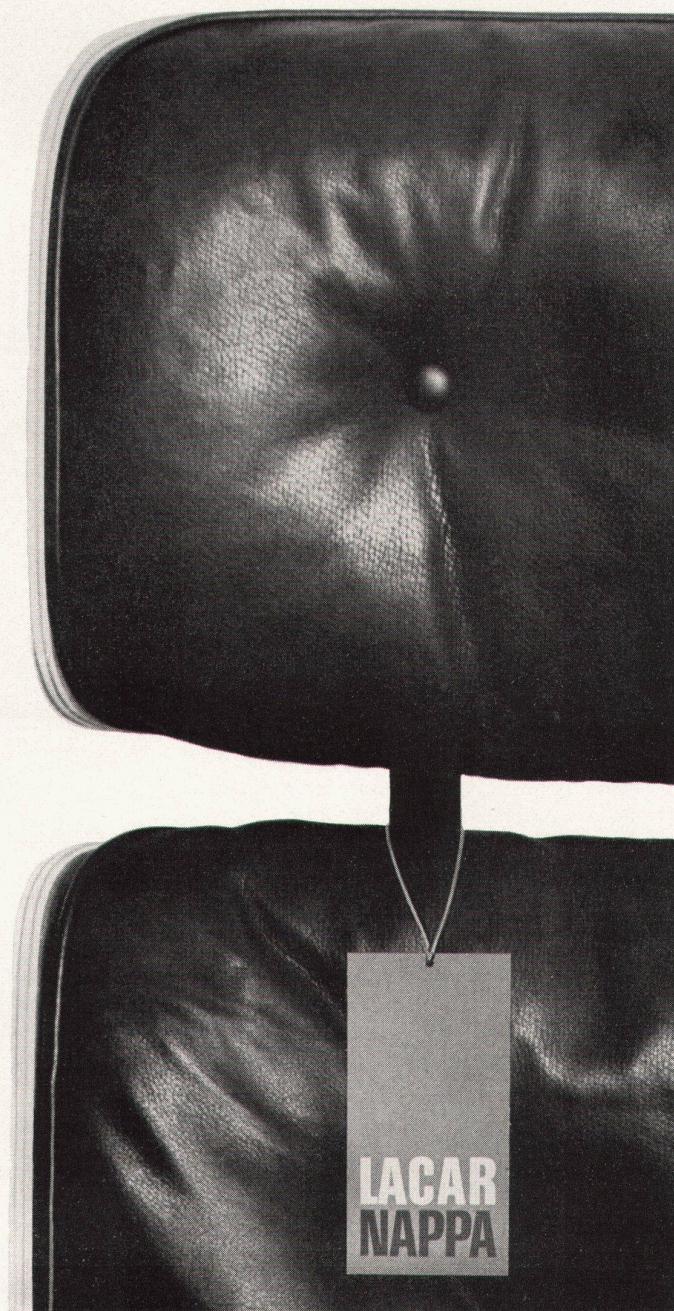
Leder, echtes Leder

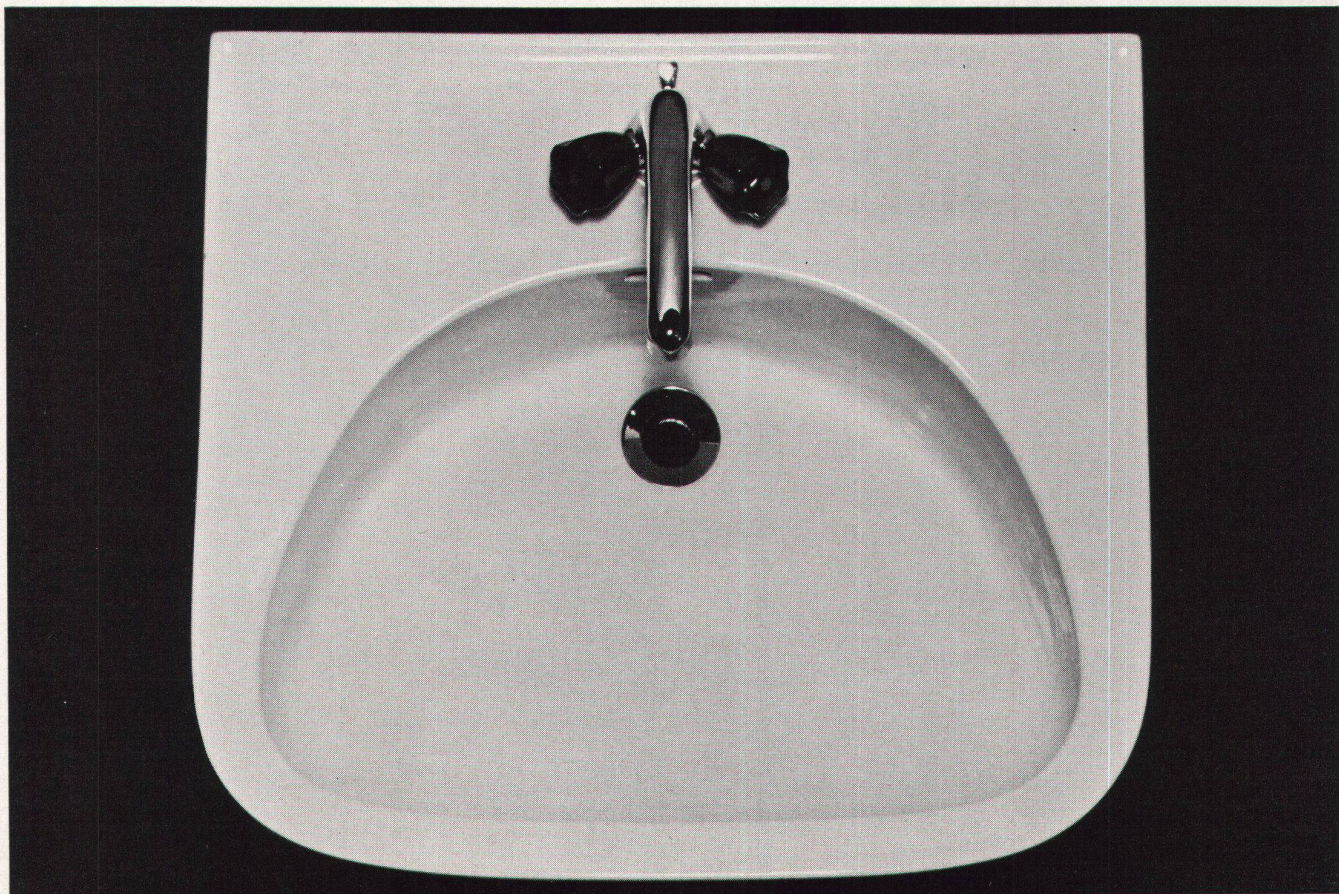
LACAR NAPPA

Wahre Wohnkultur verlangt echtes Leder. LACAR-NAPPA ist feines, naturechtes Schweizer Rindleder in tuchweicher Ausführung, lichtecht und wasserfest, unverwüstlich und leicht zu reinigen (Pflegemittel wird mitgeliefert).

Achten Sie auf die Etikette! LACAR ein guter Name — ein bewährtes Leder aus der

GERBEREI GIMMEL ARBON





MAYA-DIRECT
 der schöne Waschtisch in der klassischen Form
 aus Laufener ARGOVIT-Sanitärporzellan

Neu: Nun auch mit Anschluss direkt an die Wand

Erhältlich in weiss oder in den Farben: gelb, grün, grau, blau und corallin

50x43 cm Werk-Nr. 106 058 57x50 cm Werk-Nr. 106 057

Verkauf durch den Sanitär-Fachhandel

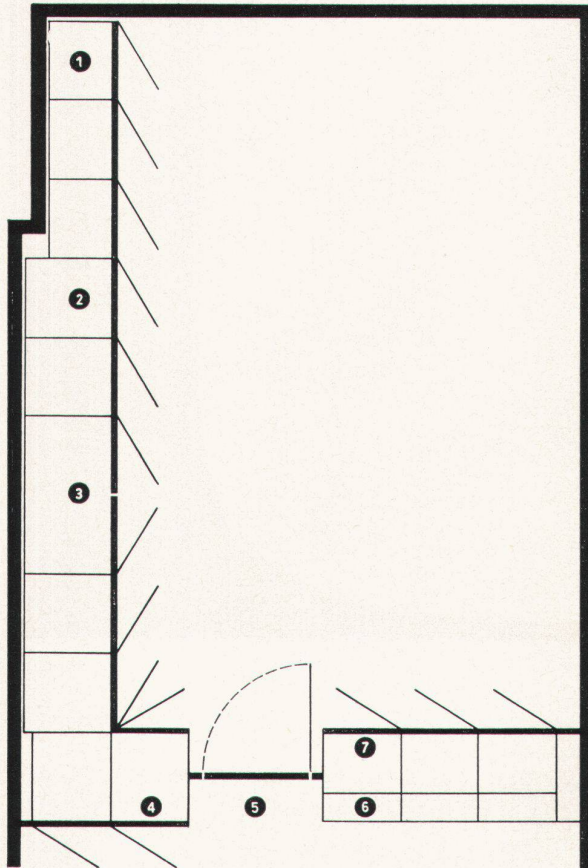
*

Alle unsere sanitären Apparate, wie Klosette, Zweistückanlagen POLARIS, Urinale, Bidets, Waschtische, Wandbecken etc tragen das eingetragene Signet unserer Fabrikmarke



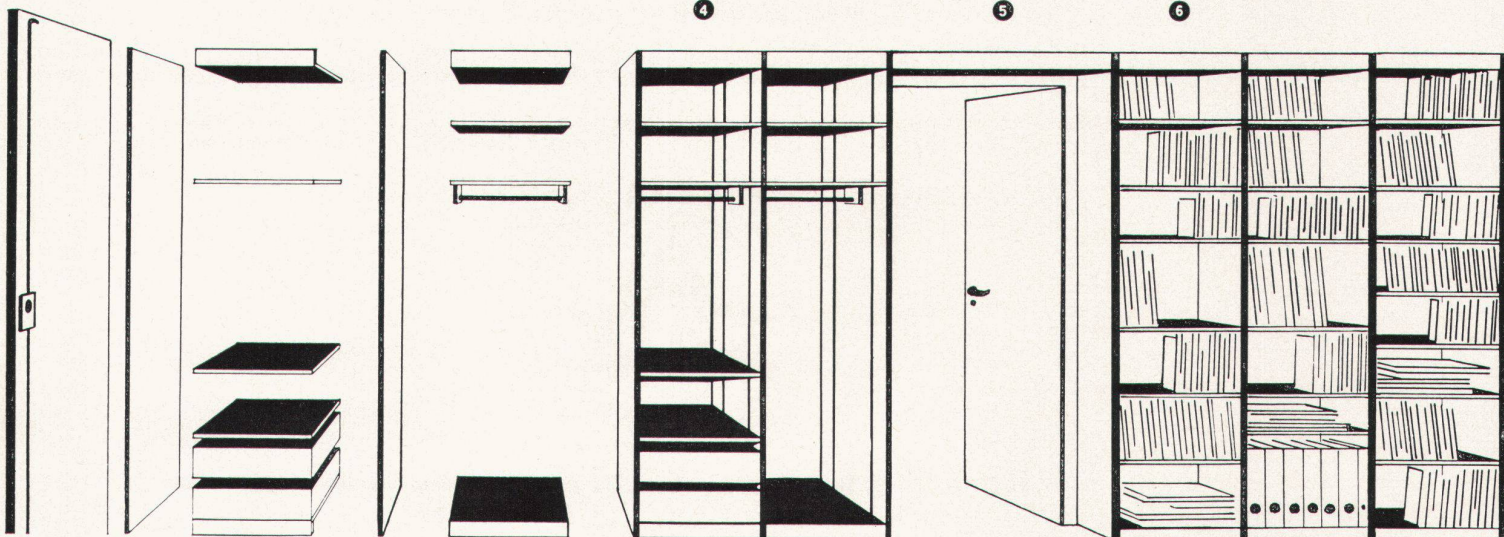
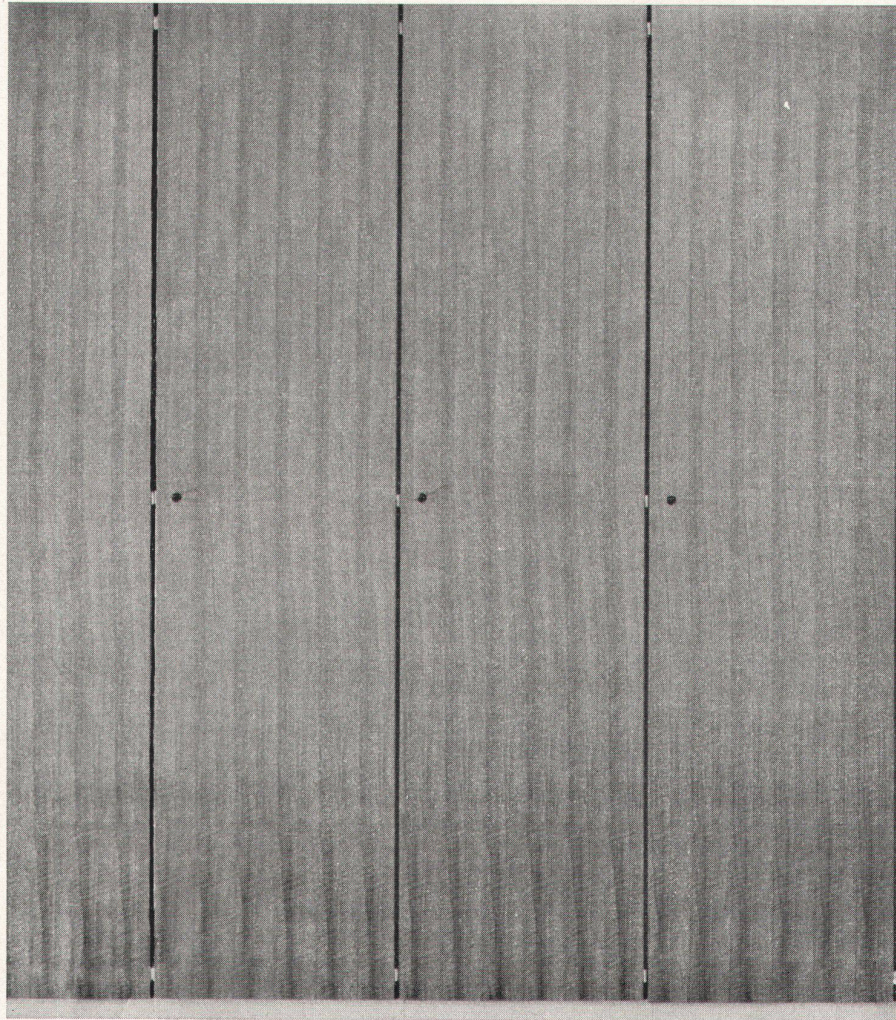
Kera-Werke AG / 4335 Laufenburg AG

Der echte WM-Normschrank in allen Hölzern und Variationen erhältlich



Alles innerhalb der Norm, in jedem Holz erhältlich
beliebig zusammenstellbar

- 1 Tiefe 45 cm
- 2 Tiefe 61 cm
- 3 Doppelschrank
- 4 freistehend. Schrankteil
- 5 Zimmertüre
- 6 Bücherei offen
- 7 Schrankteil $\frac{2}{3}$ tief, gegen-
seitig offene Bücherei



Im Einzellen-System gegliedert



Masse:

1. Element 58,4 cm
jedes weitere Element 56,2 cm
Tiefen 45 cm und 61 cm, Höhe 230 cm
Anpassung an genaue Raumhöhe
und Breite durch Stirne und Beistösse.

Ab 1. Januar 1965 5% TZ

Preise
Normschrank spezial, Verkauf nur
an Architekten:

Ausführung in Spanplatten, Türen in
Tischlerplatten, Rückwand Pavatex, innen
und aussen roh,
1. Element Fr. 209.—, ab 2. Element Fr. 170.—
Tablare pro Stück, in Spanplatten, Fr. 9.—
Weitere Inneneinteilung nach separater
Preisliste

Preise Normschrank normal:

Ausführung roh, in Tischlerplatten, Boden und
Deckel innen Okumé mattiert, mit Stellschienen,
ohne Rückwand,
1. Element Fr. 236.—, ab 2. Element Fr. 192.—

Ausführung wie oben, innen Okumé mattiert,
mit Rückwand,
1. Element Fr. 299.—, ab 2. Element Fr. 254.—

Ausführung gestrichen, innen Okumé mattiert,
1. Element Fr. 364.—, ab 2. Element Fr. 289.—

Front in Ulme, Kirschbaum, Esche,
1. Element Fr. 409.—, ab 2. Element Fr. 335.—
Zuschlag für andere Hölzer, pro Element
Fr. 10.— bis Fr. 20.—

Front in Kunstharzplatte, Korpus gestrichen,
innen Okumé mattiert,
1. Element Fr. 506.—, ab 2. Element Fr. 420.—

Inneneinteilung frei nach Wahl, austauschbar.
Ausführliche Prospekte und Preislisten
werden Ihnen gerne zugestellt. Für Archi-
tekten Spezialrabatte.

Gestaltung, Fabrikation und Verkauf durch die
Arbeitsgemeinschaft:

waltzmüller

Das Innenarchitekten-Team von Erlenbach
Walter Müller

Hauptausstellung: 8703 Erlenbach ZH,
Lerchenbergstrasse 123, Tel. 051/90 17 85

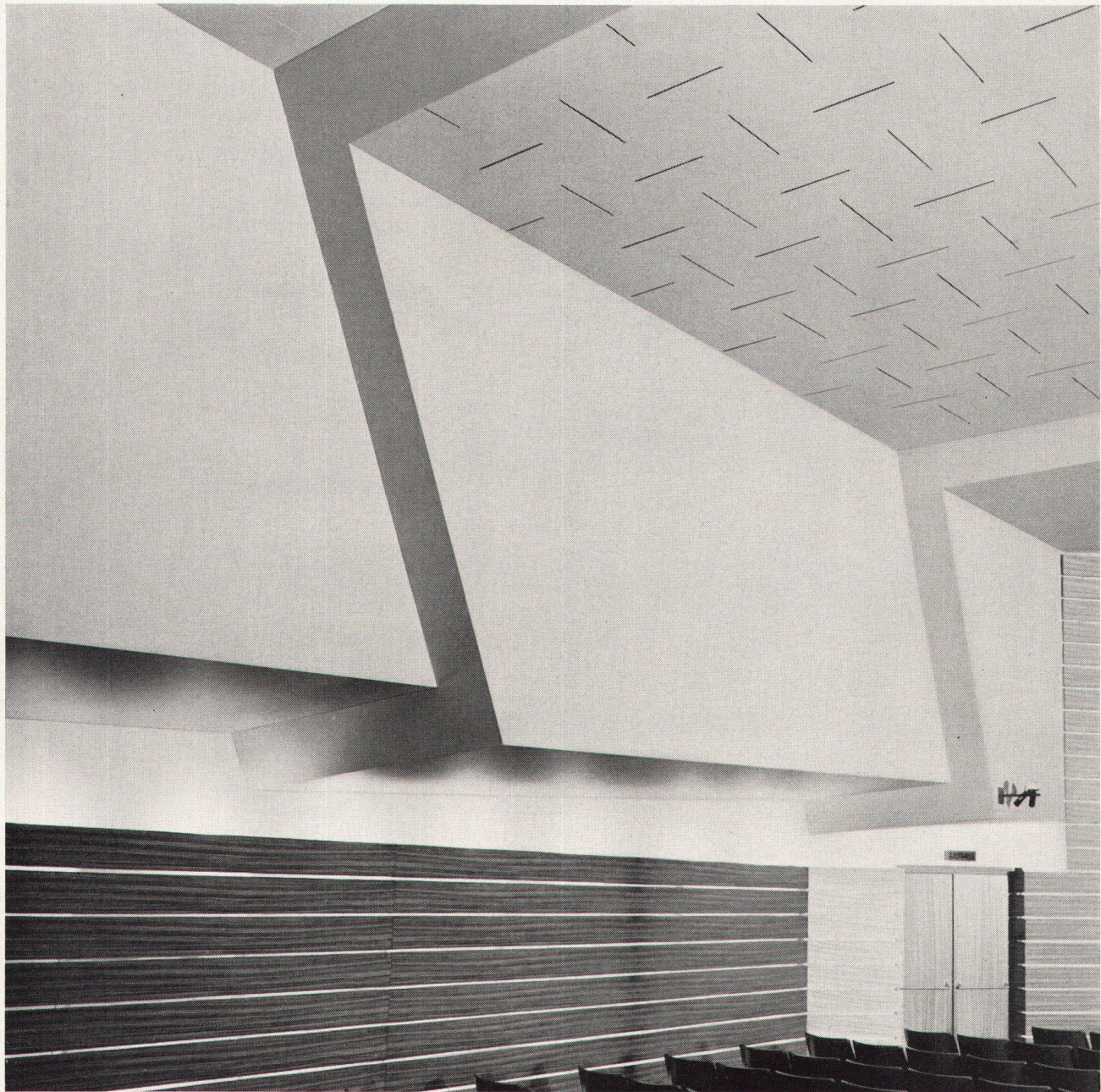
Show-Room in Zürich 1, Fraumünsterstrasse 11

leugger

Hans Leugger, Möbel und Innenausbau
Büros und Ausstellung:
Lehenmattstrasse 244/252, 4000 Basel
Telefon 061/42 08 77

**Trocken, fugenlos,
feuerhemmend**

die grossen Vorteile der **Gitro-Decken**



Kino Zentrum, Höngg Decken und Wände aus Gitro-Platten

Fritz Grob AG 8008 Zürich

Drahtzugstr.8 Tel.051/32 06 95



Mensch + Raum + Farbe = Wohlbefinden

Plastrofloor Dynamic ist der erste Kunststoffbodenbelag mit der auf wissenschaftlicher Grundlage aufgebauten Ton-in-Ton-Farbgebung. Er genügt höchsten Ansprüchen. Unser Farbsystem mit sinnvoll aufeinander abgestimmten Wand-, Decken- und Bodenbelagsfarben ermöglicht es jedermann, auf einfache Weise wohltuende Ruhe oder anregende Aktivität in seine Räume zu zaubern. Wir senden Ihnen gerne unsere Gratis-Dokumentation «Mensch + Raum + Farbe = Wohlbefinden. Funktionelle Farbgebung mit Plastrofloor Dynamic», die Ihnen wertvolle Anregungen gibt. Plastrofloor Dynamic, ein weiteres Qualitätsprodukt der Dätwyler AG, Schweizerische Draht-, Kabel- und Gummiwerke, Altdorf-Uri.

plastrofloor dynamic



Möbel und Innenausbau: Tr. Simmen & Cie. AG. Brugg

Plastrofloor Dynamic, der Schweizer Kunststoffbodenbelag, genügt qualitativ und ästhetisch höchsten Ansprüchen.

Plastrofloor Dynamic besteht aus einer durchgefärbten PVC-Gehschicht und einer korkhaltigen Unterschicht; beide sind unzertrennbar miteinander verbunden.

Plastrofloor Dynamic ist lieferbar in 29 verschiedenen Farbtönen, in flexiblen Bahnen von 150 cm Breite und in Platten von 25×25, 30×30 und 50×50 cm.

Je nach Verwendungszweck stehen 3 Belagsdicken zur Verfügung: Typ 23 = 2,3 mm; Typ 26 = 2,6 mm; Typ 34 = 3,4 mm.

Plastrofloor Dynamic, ein weiteres Dätwyler Qualitätsprodukt, hat folgende Eigenschaften: strapazierfähig und dauerhaft, angenehm elastisch und trittsicher, leicht zu reinigen, anspruchslos in der Pflege, öl-, fett- und weitgehend säurebeständig.

Plastrofloor Dynamic bietet unbegrenzte Gestaltungs- und Anwendungsmöglichkeiten in Neu- und Umbauten. Plastrofloor Dynamic ist der ideale Bodenbelag für Wohnräume, Küchen, Badzimmer, Korridore, Büros, Labors, Spitäler, Schulen, Turnhallen, Läden, öffentliche Lokale, Hotels, Restaurants, usw. Auch auf jeder Treppe lässt sich Plastrofloor Dynamic leicht verlegen.

Kleine materialbedingte Abweichungen in Farbe und Struktur vorbehalten.

Permanente Ausstellungen in den Baumessen von Zürich, Bern, Lausanne, Luzern und Bauzentrum Wien.

Verkauf und Verlegung, Muster und Offerte durch den Fachhandel.

Garantie nach den SIA-, DIN- und Oe-Normen.

Bezugsquellennachweis durch

Dätwyler

Dätwyler AG
Schweiz. Draht-, Kabel- und Gummiwerke
Altdorf-Uri
Telefon 044 / 2 13 13