

Zeitschrift: Das Werk : Architektur und Kunst = L'oeuvre : architecture et art
Band: 52 (1965)
Heft: 6: Museen

Artikel: Gebäude für Kunstaussstellungen und Galerie des 20. Jahrhunderts in Berlin : Architekt Ludwig Mies van der Rohe, Chicago
Autor: [s.n.]
DOI: <https://doi.org/10.5169/seals-40470>

Nutzungsbedingungen

Die ETH-Bibliothek ist die Anbieterin der digitalisierten Zeitschriften auf E-Periodica. Sie besitzt keine Urheberrechte an den Zeitschriften und ist nicht verantwortlich für deren Inhalte. Die Rechte liegen in der Regel bei den Herausgebern beziehungsweise den externen Rechteinhabern. Das Veröffentlichen von Bildern in Print- und Online-Publikationen sowie auf Social Media-Kanälen oder Webseiten ist nur mit vorheriger Genehmigung der Rechteinhaber erlaubt. [Mehr erfahren](#)

Conditions d'utilisation

L'ETH Library est le fournisseur des revues numérisées. Elle ne détient aucun droit d'auteur sur les revues et n'est pas responsable de leur contenu. En règle générale, les droits sont détenus par les éditeurs ou les détenteurs de droits externes. La reproduction d'images dans des publications imprimées ou en ligne ainsi que sur des canaux de médias sociaux ou des sites web n'est autorisée qu'avec l'accord préalable des détenteurs des droits. [En savoir plus](#)

Terms of use

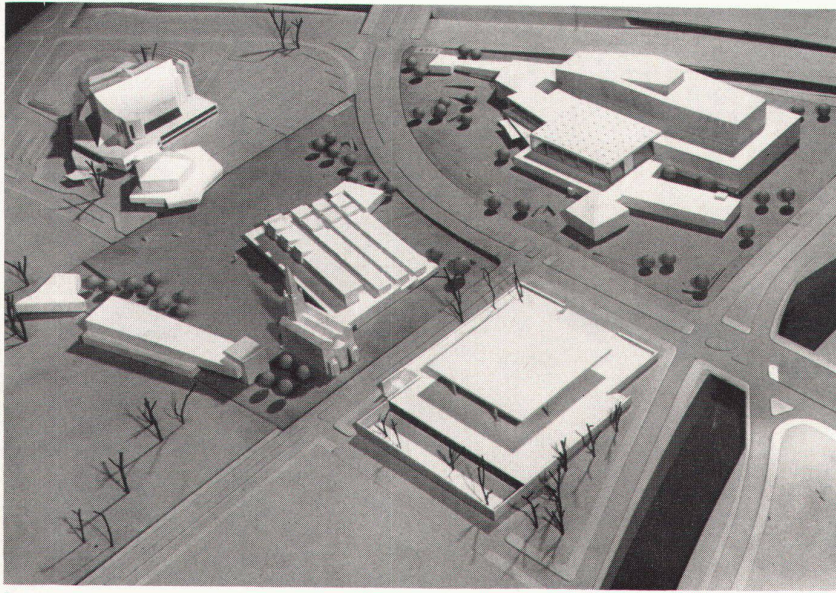
The ETH Library is the provider of the digitised journals. It does not own any copyrights to the journals and is not responsible for their content. The rights usually lie with the publishers or the external rights holders. Publishing images in print and online publications, as well as on social media channels or websites, is only permitted with the prior consent of the rights holders. [Find out more](#)

Download PDF: 15.02.2026

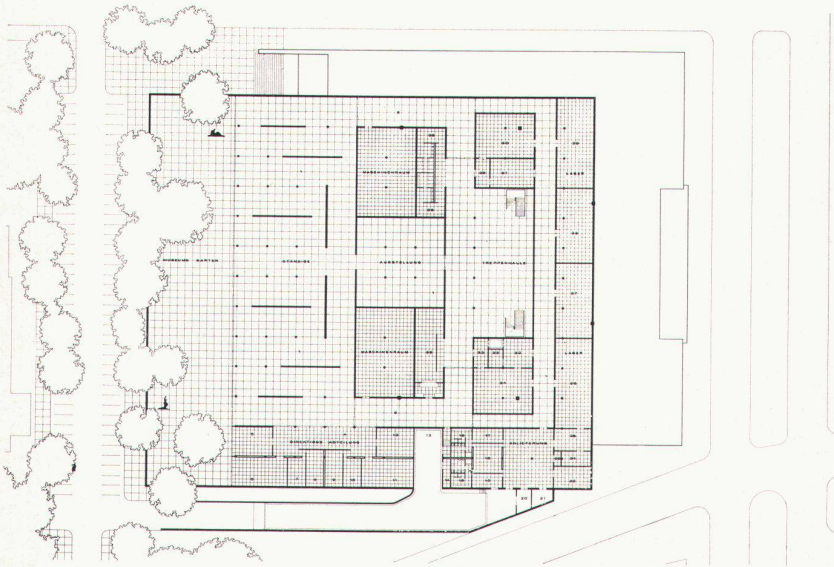
ETH-Bibliothek Zürich, E-Periodica, <https://www.e-periodica.ch>

Gebäude für Kunstausstellungen und Galerie des 20. Jahrhunderts in Berlin

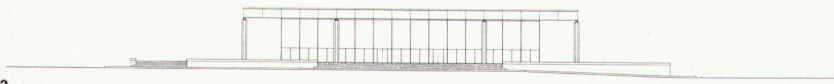
Architekt: Ludwig Mies van der Rohe, Chicago



1



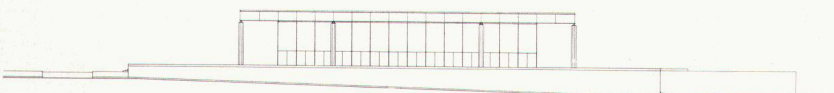
2



3



4



5

Im Rahmen der Neuordnung der Standorte im Kriege zerstörter kultureller Einrichtungen wurde für einige davon der Bereich des Kempfer Platzes am südlichen Rande des Tiergartens ausgewählt. Neben der schon eröffneten Philharmonie von Prof. Hans Scharoun, der geplanten Staatsbibliothek (erstprämiertes Projekt: Prof. Scharoun) und den Staatlichen Museen, für die ein Wettbewerb ausgeschrieben worden ist, hat hier das Ausstellungsgebäude für wechselnde Kunstausstellungen, das daneben auch die städtische Sammlung der Galerie des 20. Jahrhunderts aufnimmt, seinen Standort erhalten. Prof. Ludwig Mies van der Rohe erhielt den Auftrag, für dieses Gebäude den Entwurf zu erarbeiten. In der Erläuterung hierzu sagt der Architekt selbst: «Ich habe mich nach mehreren Versuchen für eine Lösung entschieden, bei der die Ausstellungshalle unter Ausnutzung des fallenden Geländes auf einer repräsentativen Museumsterasse steht, die das Museum überdeckt und sich nach Westen zu einem Museumsgarten öffnet. Diese Lösung erlaubte einen klaren und strengen Bau, von dem ich glaube, daß er im Einklang mit der Schinkelschen Tradition Berlins steht.»

Technische Angaben: Auf 2500 m² Sockelgeschoß steht die Ausstellungshalle mit 2000 m², die von einer orthotropen Stahlplatte (65×65×1,80 m) überdeckt wird. Acht Außenstützen in den Viertelpunkten tragen die Konstruktion. Die Baustoffe werden Stahl/Beton/Granit und Glas sein. Die geschätzten Kosten liegen bei 25 Millionen DM.

1

Situation. Im Hintergrund links Philharmonie, Mitte Gästehaus des Senats, rechts Nationalbibliothek (Projekt von Hans Scharoun)

Situation: au fond, à gauche, la Philharmonie; au milieu, la maison des hôtes du Sénat; à droite, la Bibliothèque nationale (Projet de Hans Scharoun)

Site model. Background left: Concert hall. Centre: Senate guest-house. Right: National Library (project by Hans Scharoun)

2

Grundriß 1:1500

Plan

Groundplan

3

Ansicht Potsdamer Straße
Vue côté Potsdamer Strasse
Potsdamer Strasse view

4

Ost-West-Schnitt
Coupe est-ouest
Cross-section east-west

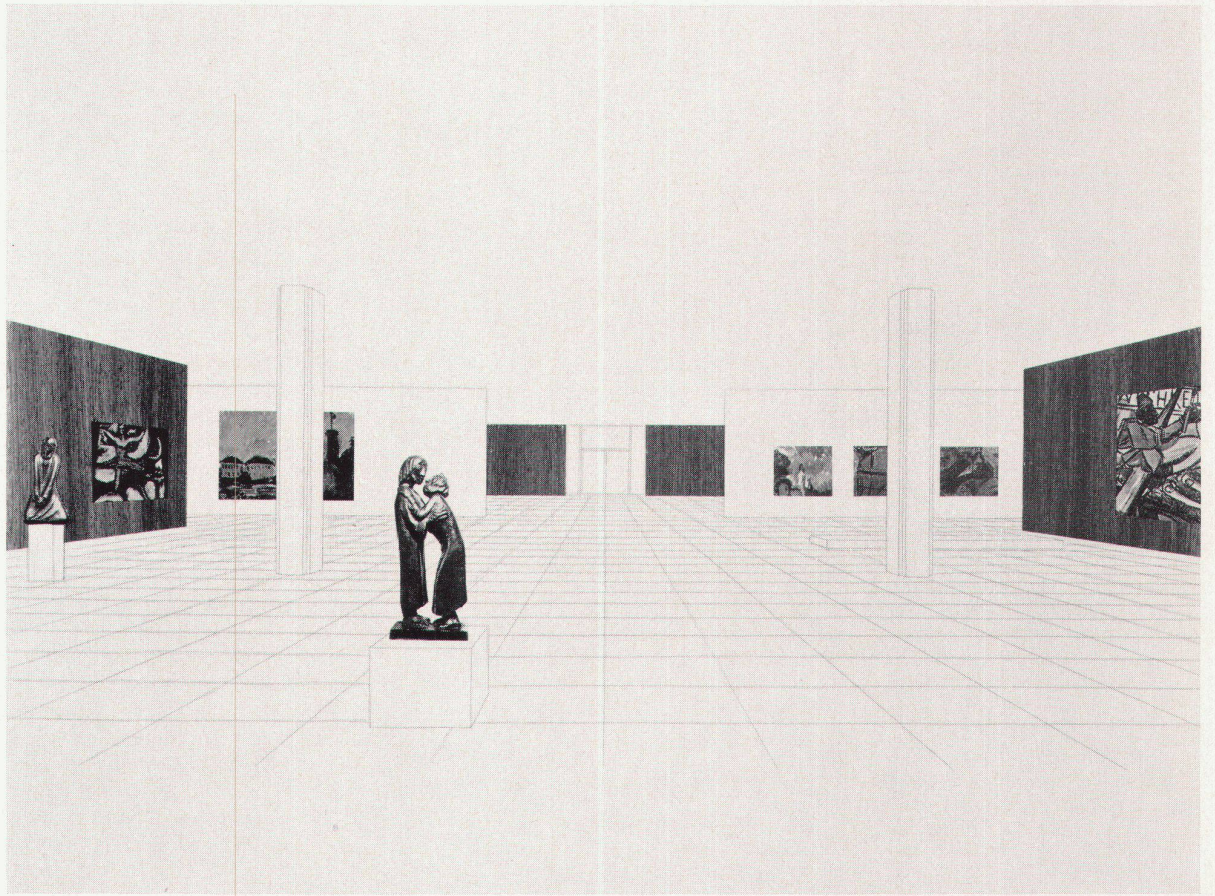
5

Ansicht Sigismundstraße
Vue côté Sigismundstrasse
Sigismundstrasse view

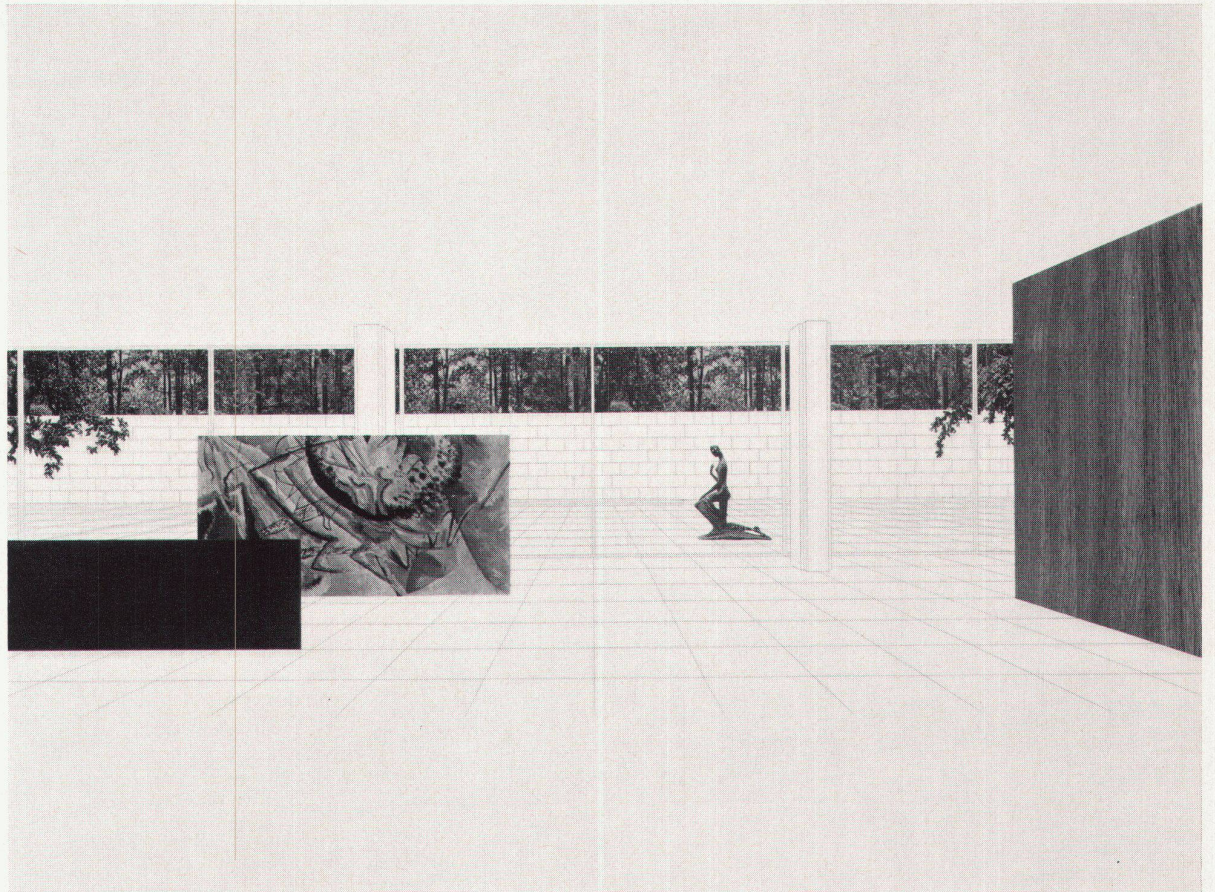
6, 7

Ausstellungsraum. Perspektive mit Photomontage
Salle d'exposition. Perspective et photomontage
Exhibition hall. Perspective view with photomontage

Photos: 1 Amt für Bau- und Wohnungswesen, Berlin; 6, 7 Hedrich-Blessing, Chicago



6



7