

Zeitschrift: Das Werk : Architektur und Kunst = L'oeuvre : architecture et art
Band: 52 (1965)
Heft: 5: Bauen für Bauern

Werbung

Nutzungsbedingungen

Die ETH-Bibliothek ist die Anbieterin der digitalisierten Zeitschriften auf E-Periodica. Sie besitzt keine Urheberrechte an den Zeitschriften und ist nicht verantwortlich für deren Inhalte. Die Rechte liegen in der Regel bei den Herausgebern beziehungsweise den externen Rechteinhabern. Das Veröffentlichen von Bildern in Print- und Online-Publikationen sowie auf Social Media-Kanälen oder Webseiten ist nur mit vorheriger Genehmigung der Rechteinhaber erlaubt. [Mehr erfahren](#)

Conditions d'utilisation

L'ETH Library est le fournisseur des revues numérisées. Elle ne détient aucun droit d'auteur sur les revues et n'est pas responsable de leur contenu. En règle générale, les droits sont détenus par les éditeurs ou les détenteurs de droits externes. La reproduction d'images dans des publications imprimées ou en ligne ainsi que sur des canaux de médias sociaux ou des sites web n'est autorisée qu'avec l'accord préalable des détenteurs des droits. [En savoir plus](#)

Terms of use

The ETH Library is the provider of the digitised journals. It does not own any copyrights to the journals and is not responsible for their content. The rights usually lie with the publishers or the external rights holders. Publishing images in print and online publications, as well as on social media channels or websites, is only permitted with the prior consent of the rights holders. [Find out more](#)

Download PDF: 04.04.2026

ETH-Bibliothek Zürich, E-Periodica, <https://www.e-periodica.ch>



FÜR WÄRME + WARMWASSER

40 % Einsparungen an Betriebskosten ...

Gegenüber einer Heizanlage und separaten Boilern sind mit einer **BICALOR**-Anlage Einsparungen von 40% an Betriebskosten für die Heizung ohne weiteres möglich. Je nach Größe des Objektes kann dies fünfhundert, tausend, aber auch dreitausend Franken an jährlichen Einsparungen ausmachen!

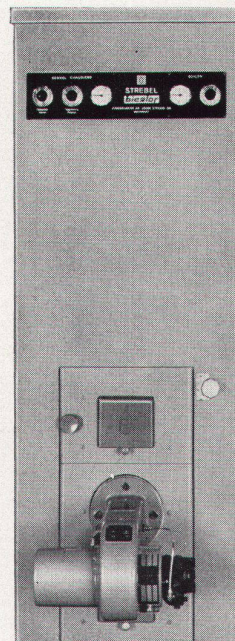
Dennoch, ein **BICALOR** liefert Ihnen praktisch unbeschränkt Warmwasser. Die automatisch gesteuerten **BICALOR**-Anlagen passen sich jedem Wärme- und Warmwasserbedarf sowie allen

Schwankungen der Außentemperatur augenblicklich an.

Ein weiterer **BICALOR**-Vorteil:

BICALOR-Kombikessel sind aus Guß! Sie wissen ja bestimmt aus eigener Erfahrung: Gußkessel sind wirtschaftlich, sie haben eine unglaubliche Lebensdauer. Hunderttausende stehen seit Jahrzehnten in täglichem Betrieb, und Gußkessel mit einer 40jährigen Betriebsdauer sind noch lange keine Seltenheit!

Möchten Sie weitere **BICALOR**-Vorteile kennenlernen? Mit ausführlichen Unterlagen oder Auskunft stehen wir Ihnen jederzeit gerne zur Verfügung.



bicalor

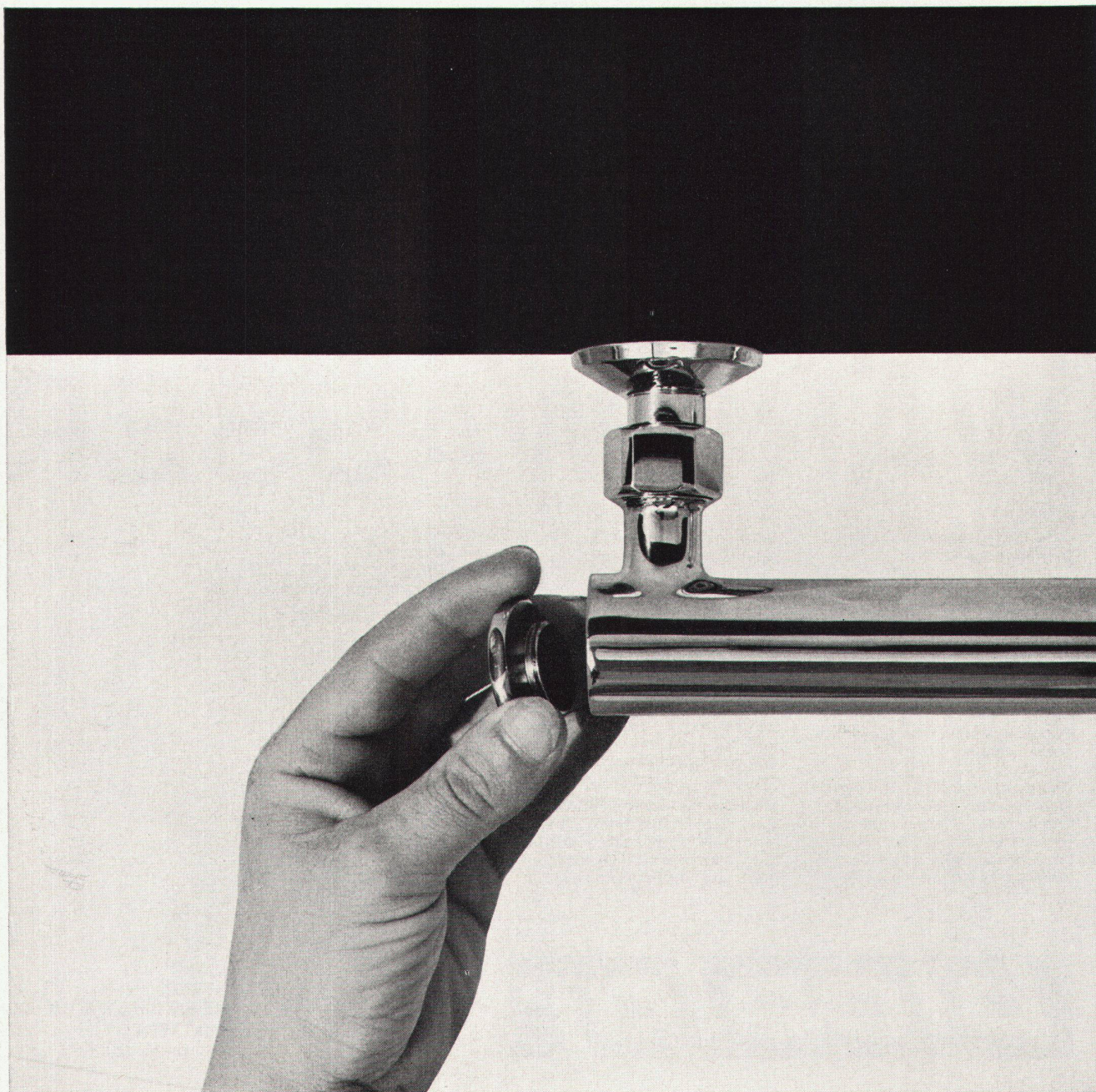
STREBELWERK AG
ROTHRIST
Tel. 062 74471

arwa

«arwa-therm» Misch- automaten

Im Zuge der Weiterentwicklung der bewährten «arwa-therm» Mischautomaten haben wir einen verbesserten Typ entwickelt. Bei einer allfälligen Störung durch Verschmutzung in der Installation, wie sie speziell in Gebieten grösserer Bautätigkeit vorkommen kann, muss nun nicht mehr der ganze Mischautomat ausgewechselt werden, sondern es ist möglich, durch einen Service-Monteur der Arwa oder einen ortsansässigen Installateur nur den Steuereinsatz auszutauschen. Dadurch reduzieren sich

allfällige Unterhaltskosten auf ein Minimum.



«arwa-therm» Misch-automaten

Weitere grosse Vorteile des «arwa-therm» Mischautomaten:

Der Anschluss erfolgt wie eine Normalbatterie, eine Verteuerung der Installation wird somit vermieden.

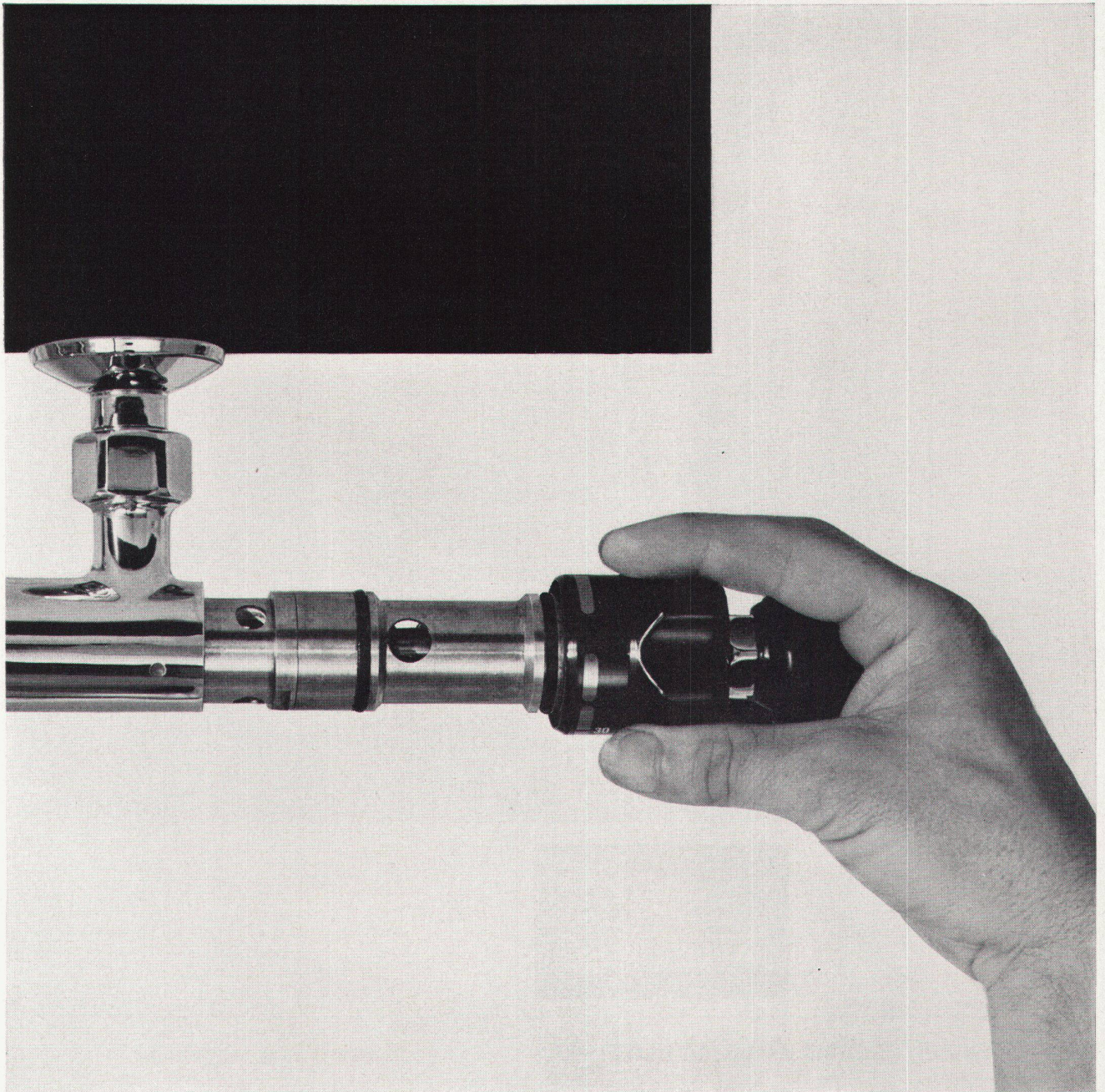
Da die gewünschte Temperatur vom Automaten selbständig einreguliert wird, ergibt sich eine grosse Warmwasser-Ersparnis.

Beim Ausbleiben des Kaltwasser-Zuflusses wird der Heisswasser-Zufluss automatisch unterbunden, so dass keine Verbrühungsgefahr entsteht.

Der «arwa-therm» Mischautomat ist wie alle Arwa-Armaturen durch eine

schöne und zweckmässige Form, die ein leichtes Sauberhalten ermöglicht, gekennzeichnet.

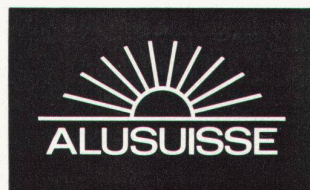
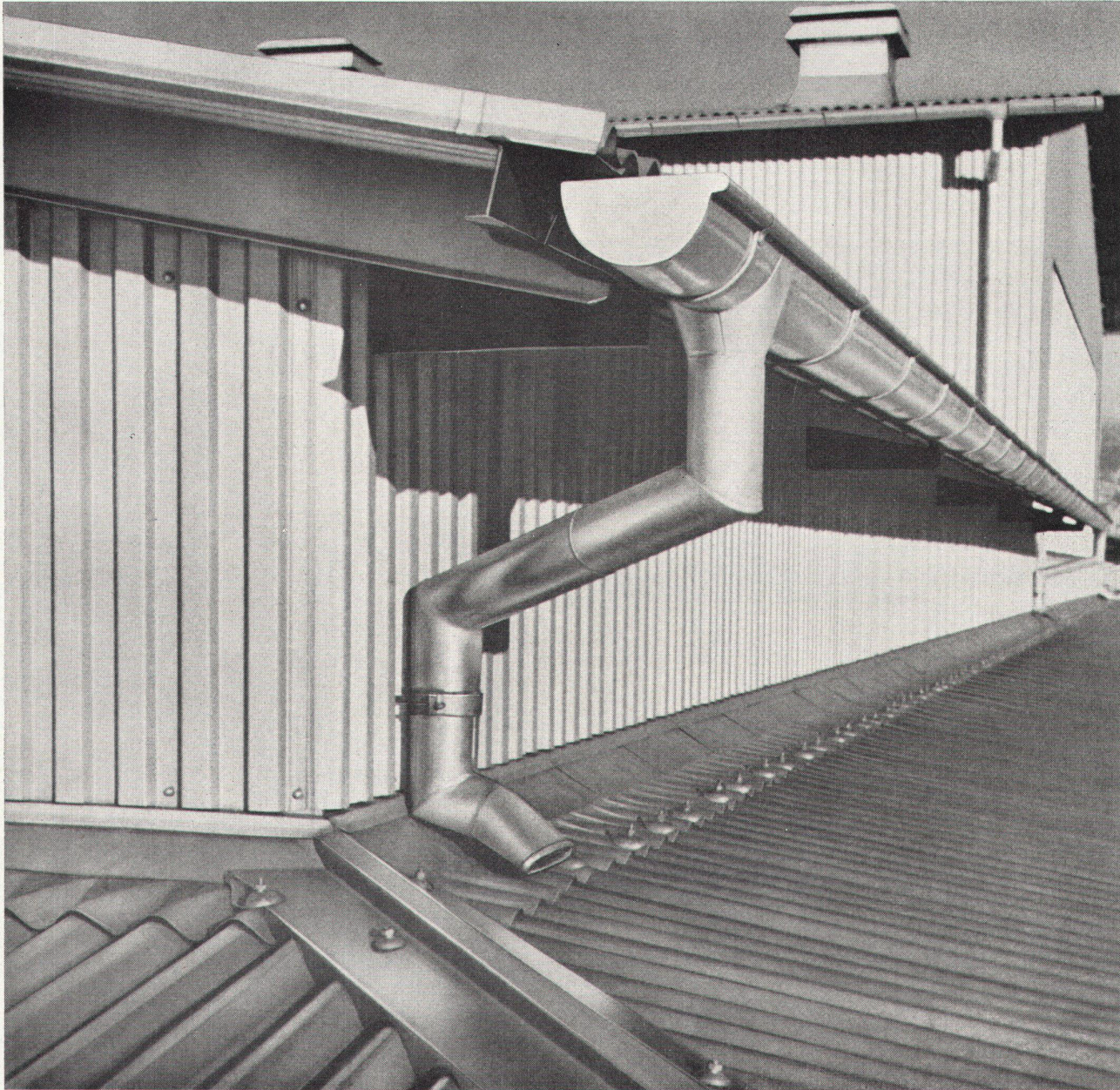
Armaturenfabrik
Wallisellen AG
Neue Winterthurerstrasse 120
Wallisellen
Telephon 051 9331 77



Unbeschränkt wetterbeständig

Aluman-Bleche für Spenglerarbeiten und lange Wellbänder für Dächer und Verkleidungen – blank oder Alucolux farbig einbrennlackiert – sind eine Alusuisse-Spezialität. Alusuisse-Material für die Aussenhaut moderner Industriebauten überdauert Generationen!

Bauen Sie preisgünstig mit Alusuisse-Material und Alusuisse-Beratung!



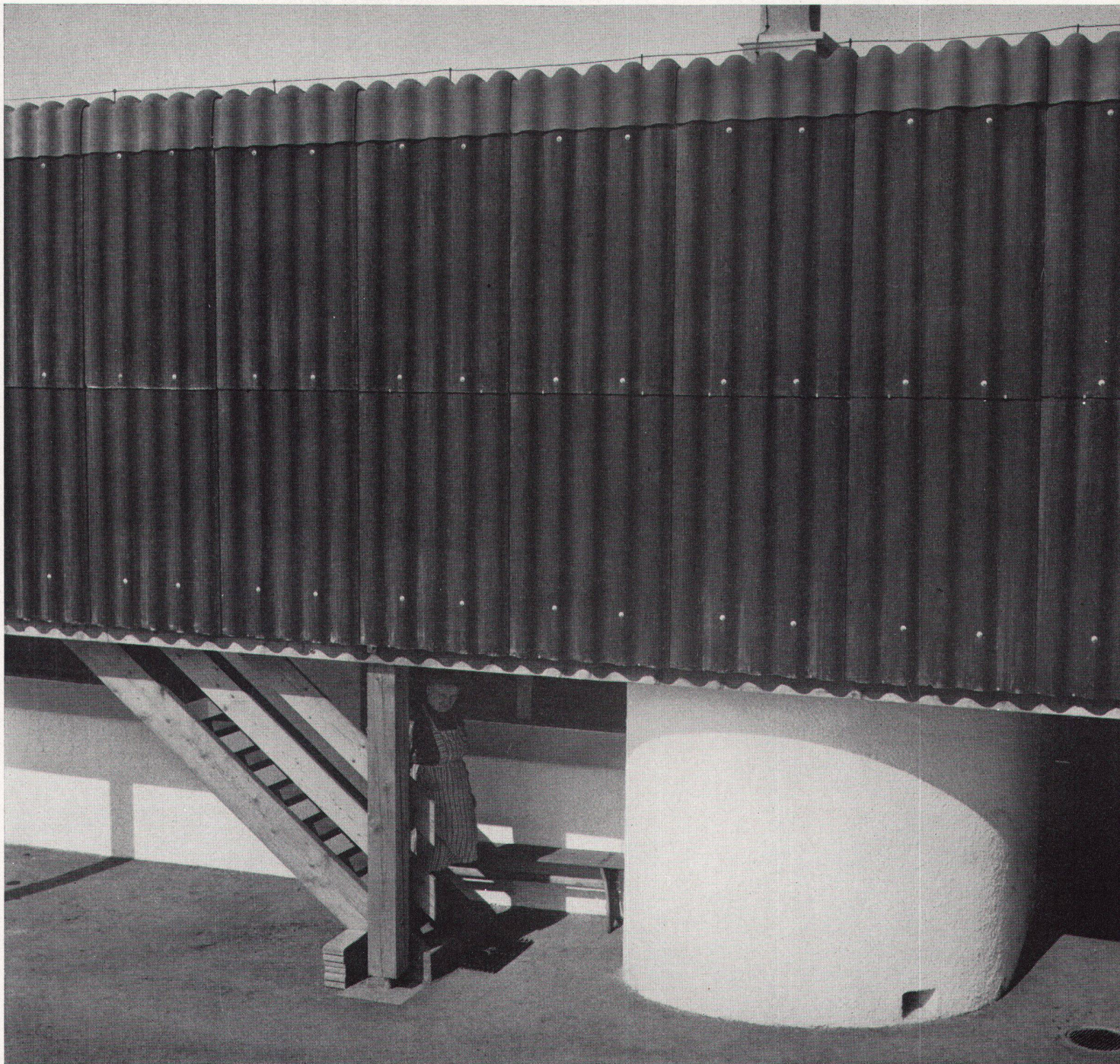
Schweizerische Aluminium AG

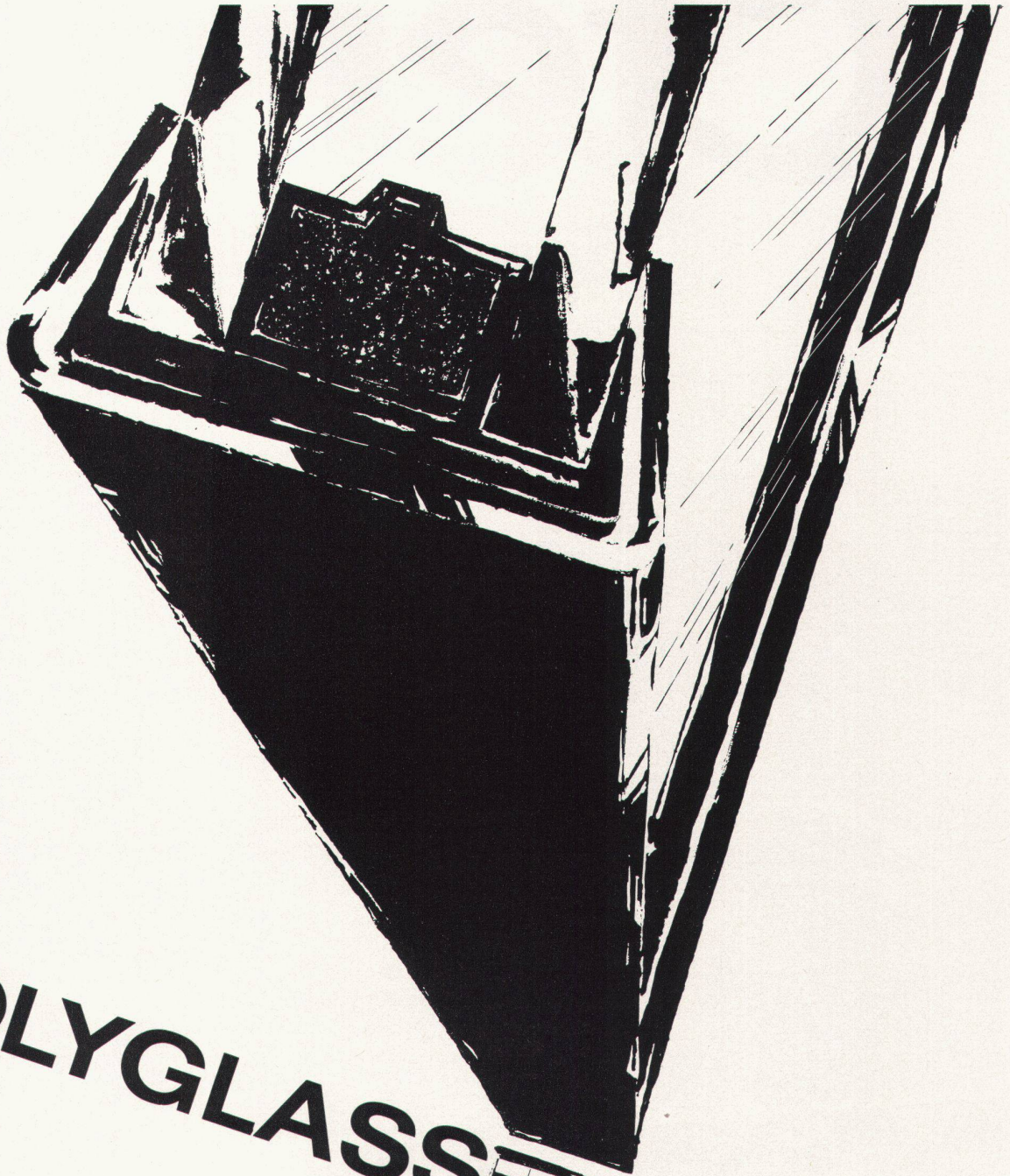
Verkaufsabteilung 8048 Zürich, Tel. 051/54 80 80

Eternit®

Für Dächer und Fassaden dieses neuzeitlichen Bauernbetriebes in der Westschweiz wurden Asbestzement-Wellplatten «ETERNIT» verwendet. Den hohen Anforderungen an moderne Baustoffe entsprechen die verschiedenen Asbestzement-Produkte «ETERNIT» – Wellplatten und ebene Platten, Rohre für Wasserleitungen und Jaucheverschlauchungen, Schlitzrohre, Ventilationskanäle und Innenbauplatten – in hervorragendem Maße.

Eternit AG, 8867 Niederurnen und 1530 Payerne





POLYGLASS

Verkauf durch den Glasgrosshandel

Das mehrscheibige
Isoliertglas
 aus "Duplex" - Spiegelglas
 oder aus Fensterglas
 wird von einem
rostfreien Stahlrahmen
 umschlossen.



Generalvertretung für die Schweiz: O. CHARDONNENS A.G., Genferstrasse, 21 - 8027 Zürich - Tel.: 051/25.50.46

GLACIERIES DE SAINT-ROCH s.a.

DIVISION GLACIERIES DE LA SAMBRE • AUVELAIS • BELGIEN

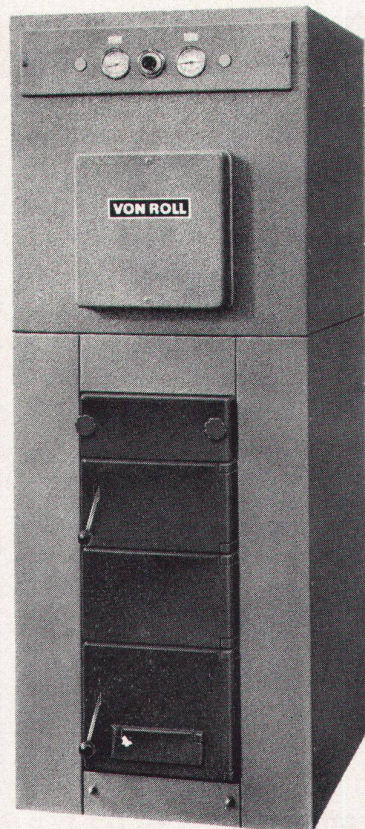
Ich lebe länger...

Welcher Heizkessel kann das von sich sagen?

Der VON ROLL Kombi-Kessel

Typ V-Rt-0S

für Leistungen
von 15 000–40 000 kcal/h



VON ROLL AG.

Werk Klus, 4710 Klus

Allein schon seine Herkunft verbürgt Qualität.

Und dass er **Wärme im Nu** und **Warmwasser in Fülle** spendet, versteht sich von selbst. Seine Warmwasserbereitung ist besonders wirtschaftlich. Er ist vorzüglich isoliert und im Betrieb geräuscharm.

Auch ist er kein Aschenbrödel; er fällt durch sein modernes, stilgerechtes Kleid auf.

Die Werkstoffe ermöglichen ihm ein langes Leben. Der Kessel ist aus **Gusseisen**. Gusseisen widersteht der Korrosion. Der Warmwasserspeicher besteht aus **Chromnickelstahl**. Gegen Chromnickelstahl vermögen aggressive Wasser nichts. Er ist sich selbst der beste Schutz und zudem hygienisch.

Der Kessel ist besonders leicht montierbar.



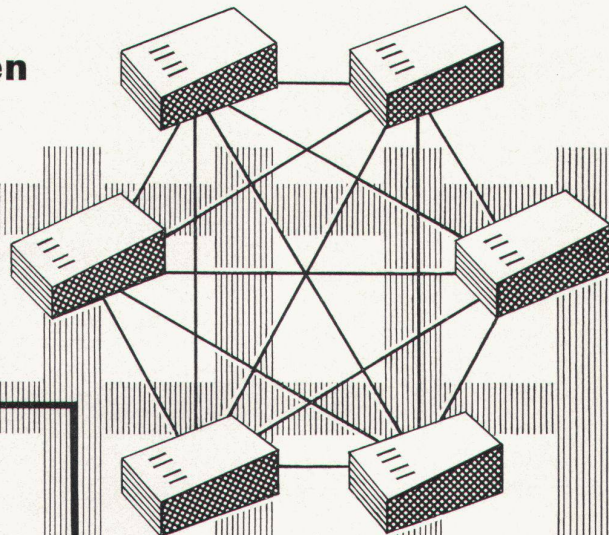
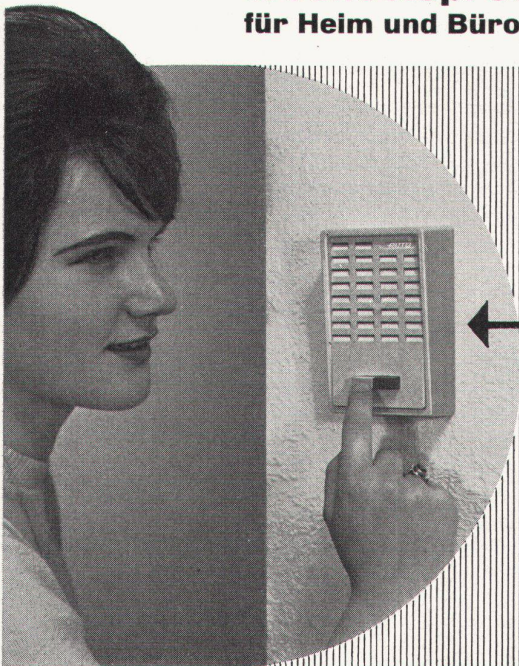
**Kunststoff-
Schubladen**

Die leichten und formschönen WEZ-Schubladen schaffen Raum und Ordnung. Dazu sind sie stabil, gut abwaschbar und beständig gegen Säuren. Dank den genormten Gleitschienen ist die Montage an Tischen, Regalen usw. spielend einfach. WEZ fabriziert Schubladen in 3 Normgrößen und 6 Farben. Verlangen Sie Prospekte mit Preisangaben.

WEZ Kunststoffwerk AG 5036 Oberentfelden
Tel. 064 431751

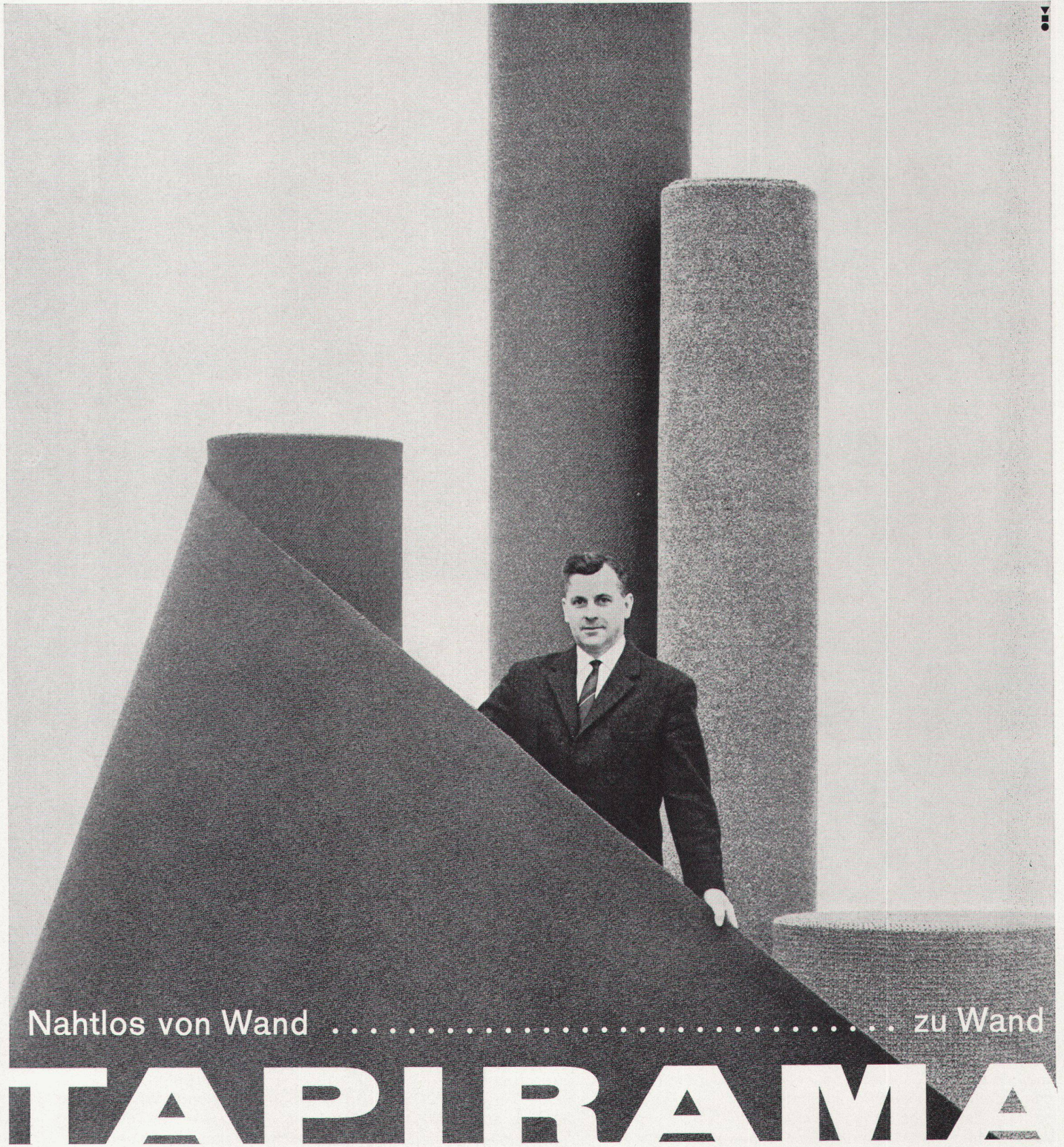
RITTO

**Türsprechanlagen
Wechselsprechanlagen
für Heim und Büro**



EHS Elektrohandel AG Schaffhausen Tel. 053 / 6 96 36





Nahtlos von Wand zu Wand

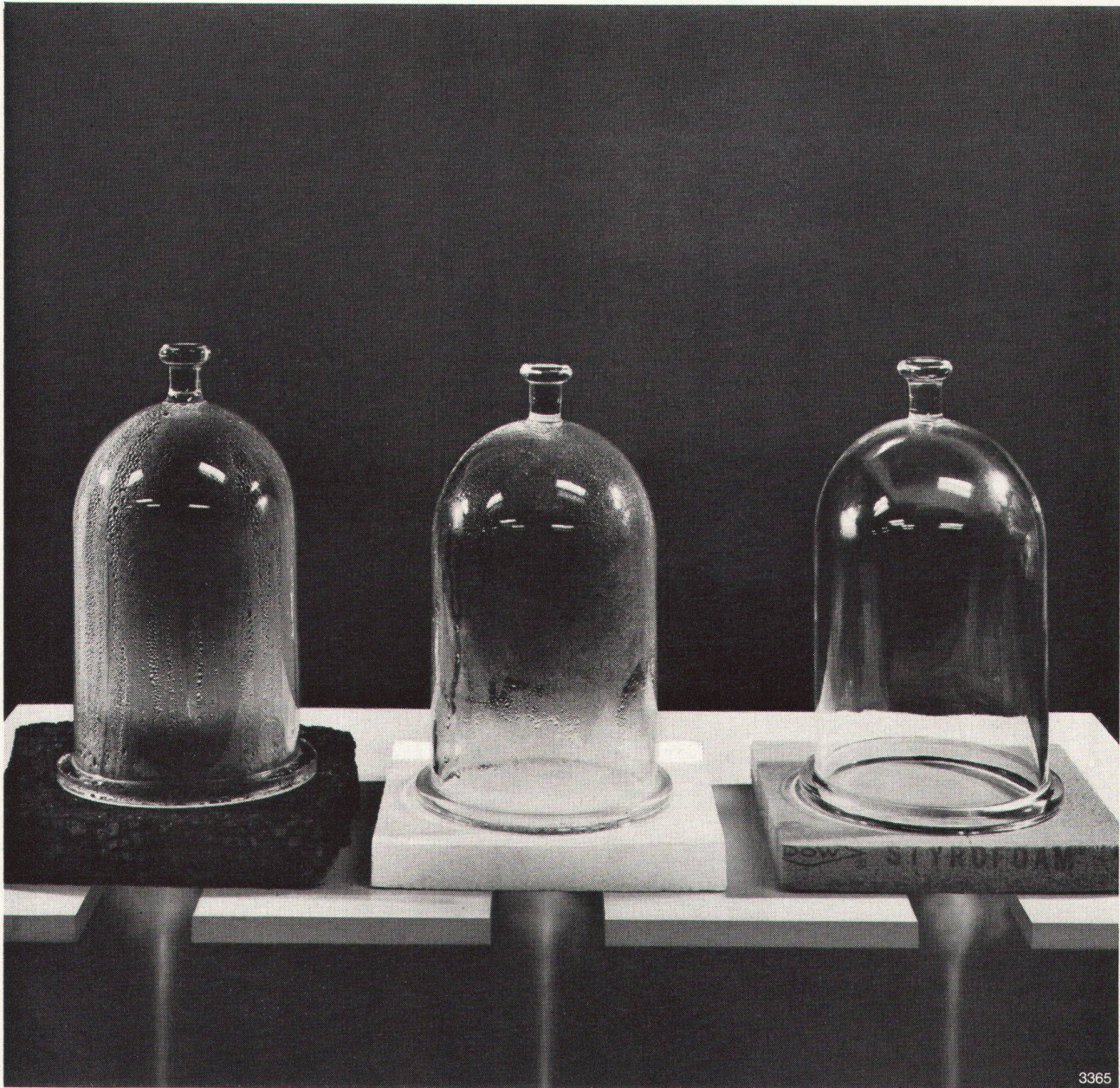
TAPIRAMA

Mit Teppichen baut man keine Türme. Aber so hoch, wie Ihr Teppich ragt, wenn Sie ihn eingerollt auf die Kante stellen, so breit liegt er nachher in Ihrer Wohnung. Wenn es ein Tapirama-Teppich ist bis zu 460 cm breit. Das bedeutet: Sie können ihn auch in einem grossen Zimmer nahtlos von Wand zu Wand verlegen. Denn einen

Tapirama können Sie so breit haben, wie Sie wollen. Oder auch nur 70 cm breit. Als Läufer. – Dank einem einheitlichen Grundton passt sich der Tapirama aber auch Ihren Möbeln an. Dabei haben Sie die Wahl unter vielen ausgesucht schönen Farben in vier verschiedenen Macharten. Tapirama ist der Begriff für die riesige

Teppichauswahl eines schweizerischen Gemeinschaftsunternehmens. Alle Teppiche sind aus reiner Wolle und Haargarn gefertigt und mottensicher ausgerüstet.

Fragen Sie beim Teppich- oder Möbeldändler, im Warenhaus oder beim Tapezierer nach Tapirama. Sofort ab Lager lieferbar.



3365

Nur eines dieser Isoliermaterialien hält Feuchtigkeit zurück Nur eines ist Styrofoam FR

Wie Sie auf unserem Testbild sehen, gelingt es nicht einmal einem Dampfstrahl, in Styrofoam FR einzudringen. Kein Kondensationsniederschlag ist an den Wänden der Glasglocke festzustellen. Dieser ausgezeichnete Wasserdampfdiffusionswiderstand konnte durch eine spezielle endlose Extrusionsfabrikationsmethode erreicht werden, welche dem Material eine bemerkenswerte homogene, geschlossene Zellstruktur verleiht.

Und das sind die Vorteile von Styrofoam FR: es nimmt keine Feuchtigkeit auf, es kann weder faulen, noch altern, noch vom Schwamm befallen werden, gleichviel wie die Temperatur- oder Feuchtigkeitsverhältnisse sind. Es bietet auf Jahre hinaus absoluten Schutz. Styrofoam FR ist

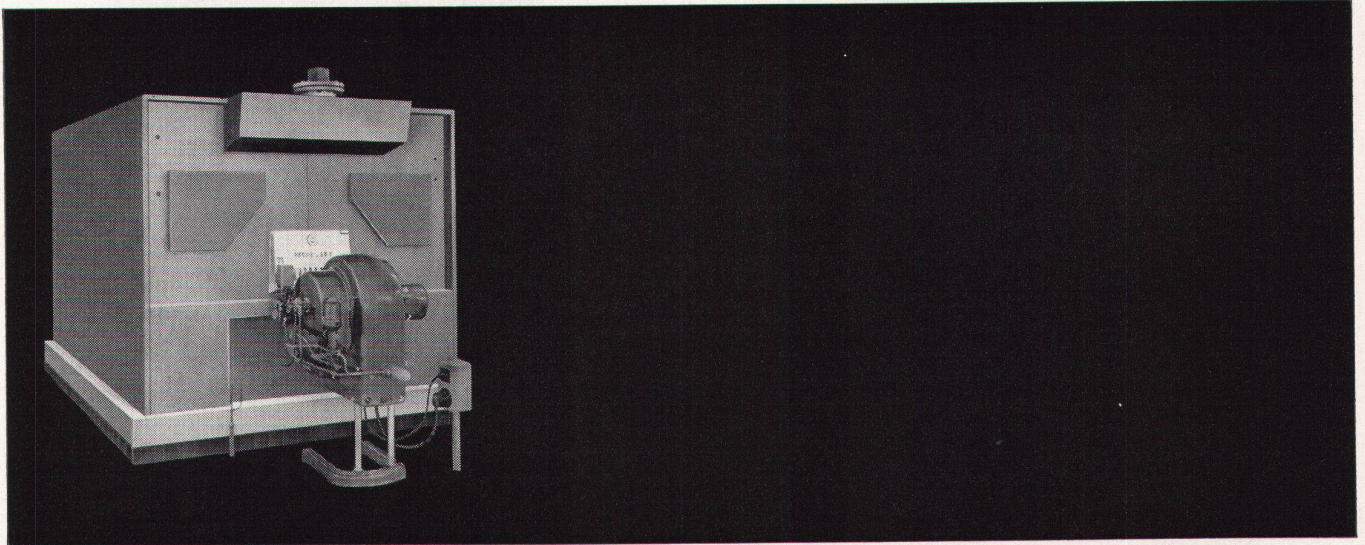
leicht. Trotzdem besitzt es eine durchschnittliche Druckfestigkeit von mehr als $2,1 \text{ kg/cm}^2$. Styrofoam FR lässt sich sauber und mühelos sägen, ohne zu splintern und ohne zu brechen. Es lässt sich ausgezeichnet mit Beton oder Holz verkleben – es kann sogar selbsttragende Wände bilden. Daher ist Styrofoam FR die wirksamste Tief-Temperatur-Isolierung für Tiefkühl- und Kühlanlagen, für Kühlwagen und Mauerwerk. Für diesen Zweck haben wir es entwickelt.

Für weitere Informationen fragen Sie Dow Chemical International SA, Beethovenstrasse 32, 8002 Zürich.
Verkauf in der Schweiz: Schneider & Co. AG, Zeughausstrasse 70, 8400 Winterthur, Telefon 052/2 20 22

* Warenzeichen der Dow Chemical Company



Hoch- leistungs Grosskessel aus Gusseisen: Ideal LB-7



*Wirtschaftlich ist er aus vielen Gründen:
so zum Beispiel wegen der optimalen Aus-
nutzung der Abgaswärme (neuartige Ab-
gasführung).*

*– Weil er aus Gusseisen ist (Gusskessel
haben ihre Probe in jahrzehntelangem
Betrieb bestanden).*

*– Er ist ein Hochleistungskessel
(begnügt sich aber mit einem normalen,
geräuscharmen Ölbrenner und dadurch
sind spezielle, kostspielige Lärmisolation-
en unnötig).*

*– Er ist zerlegbar (lässt sich dadurch in
schon bestehenden Heizräumen leicht
aufstellen).*

– Und der Platzbedarf?

*Sehr gering! (wegen der hohen Heiz-
flächenleistung). Seine Vorteile liegen
auf der Hand! 60 Jahre Erfahrung im
Heizkesselbau führten zu besten
Resultaten: zur LB-Serie – zum LB-7.*



IDEAL-Standard AG Dulliken SO
Telefon 062 510 21

Bauen mit Licht

Tausende von Fluoreszenzlampen, Farbe «warmweiss», erleuchten die Büroräume der neuen Zürcher Kantonalbank. Eine Fülle von Licht auch in der Schalterhalle: Fluoreszenzlampen (in eine sog. «leuchtende Decke» eingebaut), kühn kombiniert mit Mischlichtlampen. Licht von der richtigen Helligkeit und von der richtigen Farbe, richtig plaziert und mit der Architektur in Einklang gebracht — OSRAM Licht. Fragen Sie unsere erfahrenen Beleuchtungsspezialisten. Sie beraten Sie beim Planen der Anlage.

E. Schindler, Arch. BSA SIA



OSRAM

Osram AG, 8022 Zürich, Telefon 051 32 72 80



ALS
SONNEN+
REGENSCHUTZ

FLEXALUM
ALUMINIUM-
SONNEN-
STOREN



Spenden Schatten und Kühle –
keine Wärmestauung unter der Store

Unverwüstlich –
brennen nicht und reißen nicht, weil aus Aluminium

Dekorativ –
12 aparte, lichtechte Pastellfarben. Unterseite der Storen
weiß und reflektierend

Erhältlich durch die

STORENSTOFF AG, 5033 Buchs b/Aarau

Hunter Douglas International Ltd., succ. de Lucerne



6511/PA/12/1/1

Aluminium-Sonnenstoren ein Produkt der

Hunter Douglas 

In Österreich gibt weitere Informationen:
Hunter Douglas,
Armbrustergasse 20, Wien XIX

Beratung * Planung * Ausführung

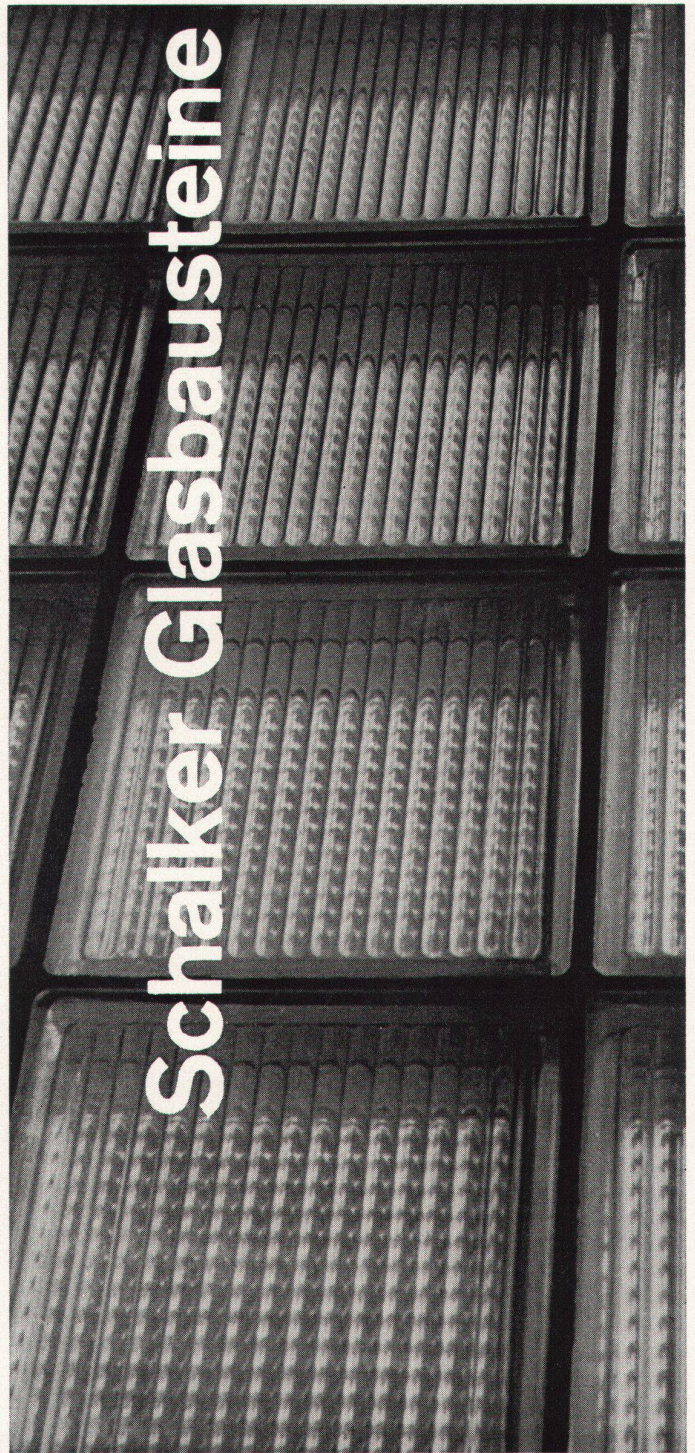


Eine der reichsten Kollektionen von Vorhangstoffen finden Sie bei K + K. Mit Geschmack und Geschick werden Vorhänge, Wandbespannung und Spannteppiche auf den Raum und die Möbel abgestimmt. K + K verwirklichen Ihre Wünsche mit handwerklicher Sorgfalt!

**Innenarchitektur Möbel- und Bau-
schreinerei Polsterei Vorhangatelier
Spannteppiche**

Knuchel + Kahl AG

Rämistraße 17 8001 Zürich
Telephon 051 34 53 53



Schalker Glasbausteine

Lichtdurchlässig, isolierend, schalldämmend, hygienisch, wetterbeständig, lange Lebensdauer. — Wir versetzen mit eigenen, speziell geschulten Fachkräften.

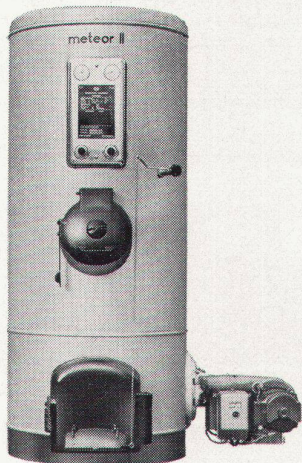
glas obrist luzern

F. J. Obrist Söhne AG
Reussinsel, Luzern, Tel. 041 / 2 11 01



3 Typen
in jeder
nötigen
Grösse

Heizkessel nach Mass




Ob Einfamilienhaus oder Schulgebäude, für jede Anlage haben wir einen Heizkessel, der Ihren Anforderungen entsprechen wird. Nur dauerhafte, präzise, währschafte Schweizer Qualitätsprodukte verwenden wir für den Bau

der HPK- Heizkessel. Unser Meteor II kann sogar gleichzeitig mit Oel und festen Brennstoffen beheizt werden, weil er zwei getrennte Brennkammern aufweist. Unübertroffen wirtschaftlich bei grösster Leistung ist eine der Eigenschaften unseres Meteor II, der Brennstoff spart und Wärme spendet soviel Sie wollen. Der Meteor II ist so solid konstruiert, dass Sie unseren Service kaum je beanspruchen müssen. Wenn aber, dann ist unser vollausgerüstete Service-Wagen in kürzester Zeit zur Stelle. Der Meteor II wird in Deutschland, Frankreich und Spanien in Lizenz hergestellt.



Hermann Pieren Konolfingen
Apparate-, Kessel- und
Boilerfabrik
Telefon 031 68 44 34-35-36

SCHMIDLIN**Fenster****Fassaden**Hans Schmidlin AG
Fenster und Fassadenbau
Aesch 061 82 32 82 – Zürich 051 47 39 39
Genève 022 25 95 80**ISAL**

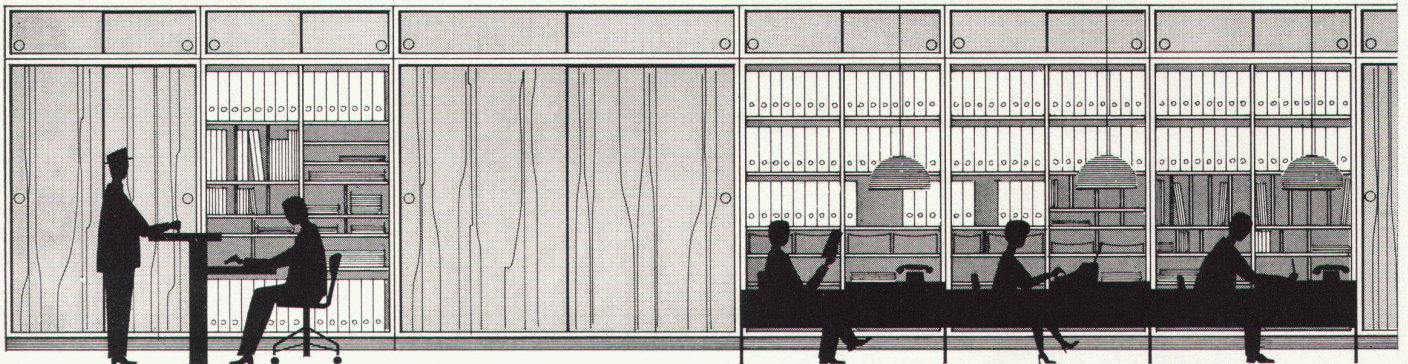
Gebr.
Tuchschmid AG 
Frauenfeld

Hallen in Stahl

10

Verwaltung

Administration ist in jedem Betrieb, in jedem Sektor Schlüsselstellung und Lebensnerv. Betriebsablauf und Arbeitsklima des Gesamtbetriebes sind weitgehend von der präzise eingespielten Administration und ihrer zweckmässigen Einrichtung abhängig. - Weltberühmte dänische Raum- und Betriebswissenschaftler zeigen den neuen Weg zu technisch vollkommenen und doch menschlichen Verwaltungsräumen. Die beweglichen SW-Schrank- und Regalelemente übernehmen, verwahren, klassieren alles und jedes. SW-Elemente sind der grosse Ordnungsfaktor im Betrieb, dazu gehören wirklich bequeme Sessel und leichte Arbeitstische (keine Archive). Es braucht noch Licht, Luft, Sonne und menschliche Vorgesetzte, dann führt die Verwaltungsarbeit zum teamgeistlichen Wettbewerb. Geben Sie uns die Gelegenheit, Ihre Probleme mitzulösen.



Zingg-Lamprecht AG in Zürich: «Dansk Kunst» Claridenstr. 41, Hauptgeschäft am Stampfenbachplatz
Zingg-Lamprecht SA intérieur danois, Lausanne: 19, avenue Villamont. — In Bern: Rothen Möbel

zingg-lamprecht



Danfoss-Heizkörperventile in neuer Ausführung und Farbe

Wenn bei einer komfortablen Heizungsanlage verlangt wird, dass jeder Heizkörper nur genau soviel Wärme abgibt, wie zum Einhalten einer gewünschten Raumtemperatur nötig ist, kann eine zweckmässige und billige Lösung mit thermostatischen Danfoss Radiatorventilen erreicht werden. Ob es z. B. darum geht, die Heizung einer Turnhalle anders zu steuern als die an derselben Anlage angeschlossenen Schulräume, oder ob die Schlafzimmer eines Einfamilienhauses anders beheizt werden sollen als der Wohnraum oder die Garage, mit den direkt am Heizkörper angebrachten Danfoss-Ventilen lassen sich alle Forderungen erfüllen. Am Drehknopf des Ventils wird die gewünschte Raumtemperatur eingestellt und durch automatische Regelung der Warmwasserzufuhr zum Heizkörper wird die gewählte Raumtemperatur eingehalten. Eine derart nach Mass arbeitende Heizungsanlage ist natürlich in Bezug auf Brennstoffverbrauch besonders wirtschaftlich. Danfoss Radiator Ventile sind sehr betriebssicher. Sie erfordern keine Wartung und keine elektrischen Installationen. Die Montage ist einfach und kann auch nachträglich bei bereits installierten Heizkörpern vorgenommen werden. Sie sind in verschiedenen Ausführungen lieferbar, auch zum Einbau in verschaltete Radiatoren oder mit Einstellsicherung (für Schulhäuser etc.). Verlangen Sie bitte weitere Angaben bei der Danfoss-Generalvertretung

Werner Kuster AG. Basel

Dreispietzstr. 32 Tel. 061 460608

Verkaufslokale: St. Gallen, Zürcherstrasse 178, Tel. 071 27 25 44
Lausanne, Av. de Morges 161, Tel. 021 2501 68 — Zürich 9/48, Hohlstrasse 419, Tel. 051 54 14 33



**ALBISWERK
ZÜRICH A.G.**

ALBIS-TELEPHON-ANLAGEN

4 = 12

**4 Amtsleitungen verbinden
12 Teilnehmer über die neue
Gruppenanschluss-Zentrale
mit dem Telephonamt.**

**Den Teilnehmern werden folgende
Möglichkeiten geboten:**

**Sie können auch untereinander
telefonieren.**

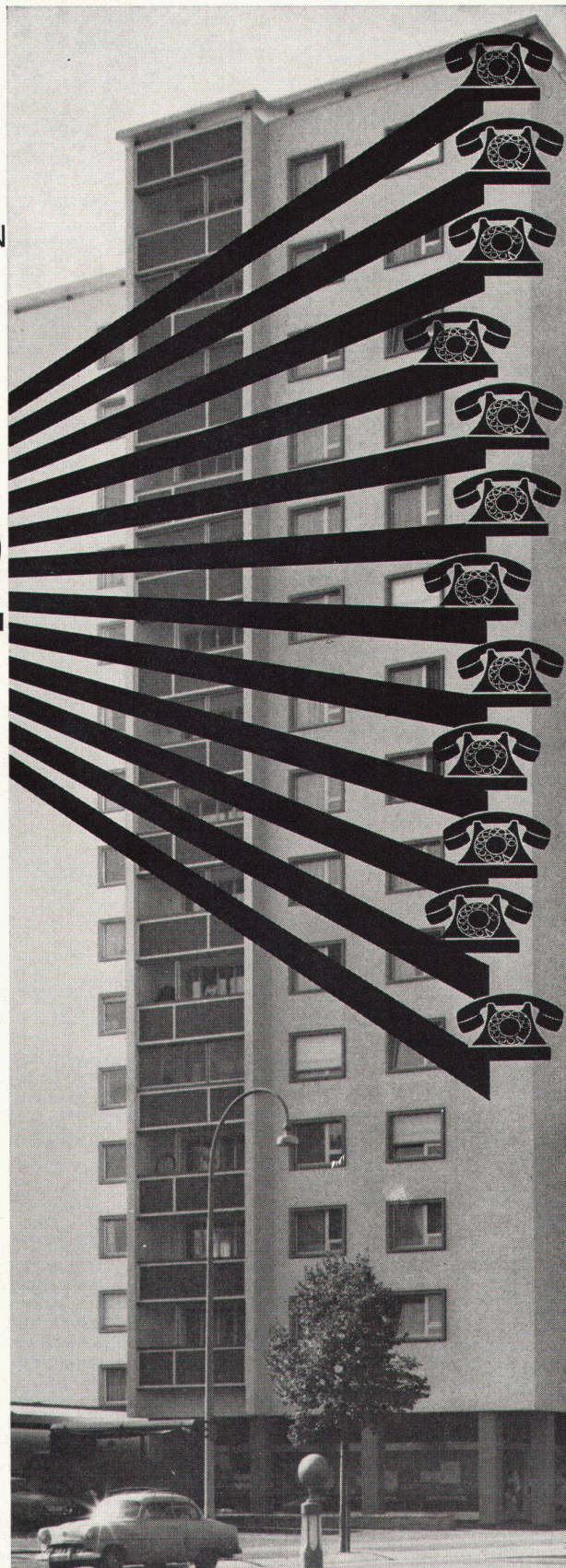
**Das Gesprächsgeheimnis
bleibt gewahrt.**

Einzelgebühren-Abrechnung.

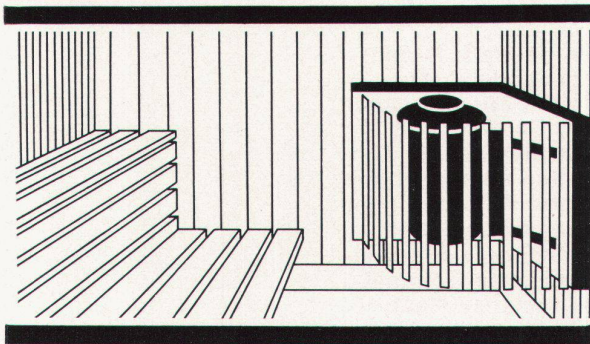
**Anschlussmöglichkeit für
HF-Telephonrundspruch.**

**Unabhängig von einer eigenen
Stromversorgung, da diese vom
Amt her erfolgt.**

**Die Gruppenanschluss-Zentrale
wird z. B. bei Mangel an Kabel-
adern für Wohnungsanschlüsse
in Hochhäusern und Wohn-
quartieren, als Unterzentrale von
Hauszentralen usw. eingesetzt.**



ALBISWERK ZÜRICH A.G. ZÜRICH 9/47
Vertretungen in Bern, Lausanne und Zürich



Ein herrlicher Gedanke! Ihn in die Tat umsetzen heisst: gesund bleiben, Widerstandskraft sammeln, Entspannung und ruhigen Schlaf finden.

Durch Überwärmung im trockenen Saunaraum wird der menschliche Körper zur Ausscheidung von Kreislaufschlacken und Entgiftung stark angeregt. Diese innere Körperreinigung mit allgemeiner Abhärtung und Gewichtsregulierung verbunden, entlastet den ganzen Organismus, speziell das Herz. Schon während des Badens und seiner verschiedenen Stufen überkommt einen ein herrliches Wohlgefühl, eine wundervolle Entspannung, die Sie nach einem arbeitsreichen Tag besonders schätzen.

Verlangen Sie doch bitte kostenlos nähere Unterlagen durch die Generalvertretung:

Walter Widmann AG

Abt. Bahco, Löwenstr.20, Zürich1, Tel.051 273996

Die ideale Isolierung
für Stahlbetonhochbau

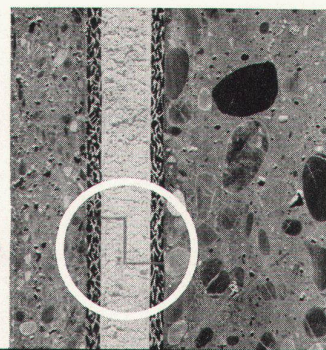
SCHICHTEX

HARTSCHAUM-SCHICHTPLATTE
abscherfest

Größe der Platten 200 x 50 cm

Stärke	Gewicht	Wärmedurchlaßwiderstand
25 mm	5 kg	0,554 m ² h °C/kcal (DIN-Werte)
35 mm	6,5 kg	0,840 m ² h °C/kcal
50 mm	7,5 kg	1,268 m ² h °C/kcal

Falz verhindert
Kältebrücken



Bau+Industriebedarf AG 4002 Basel, Lange Gasse 19, Telefon 061 35 20 65

Unimatic



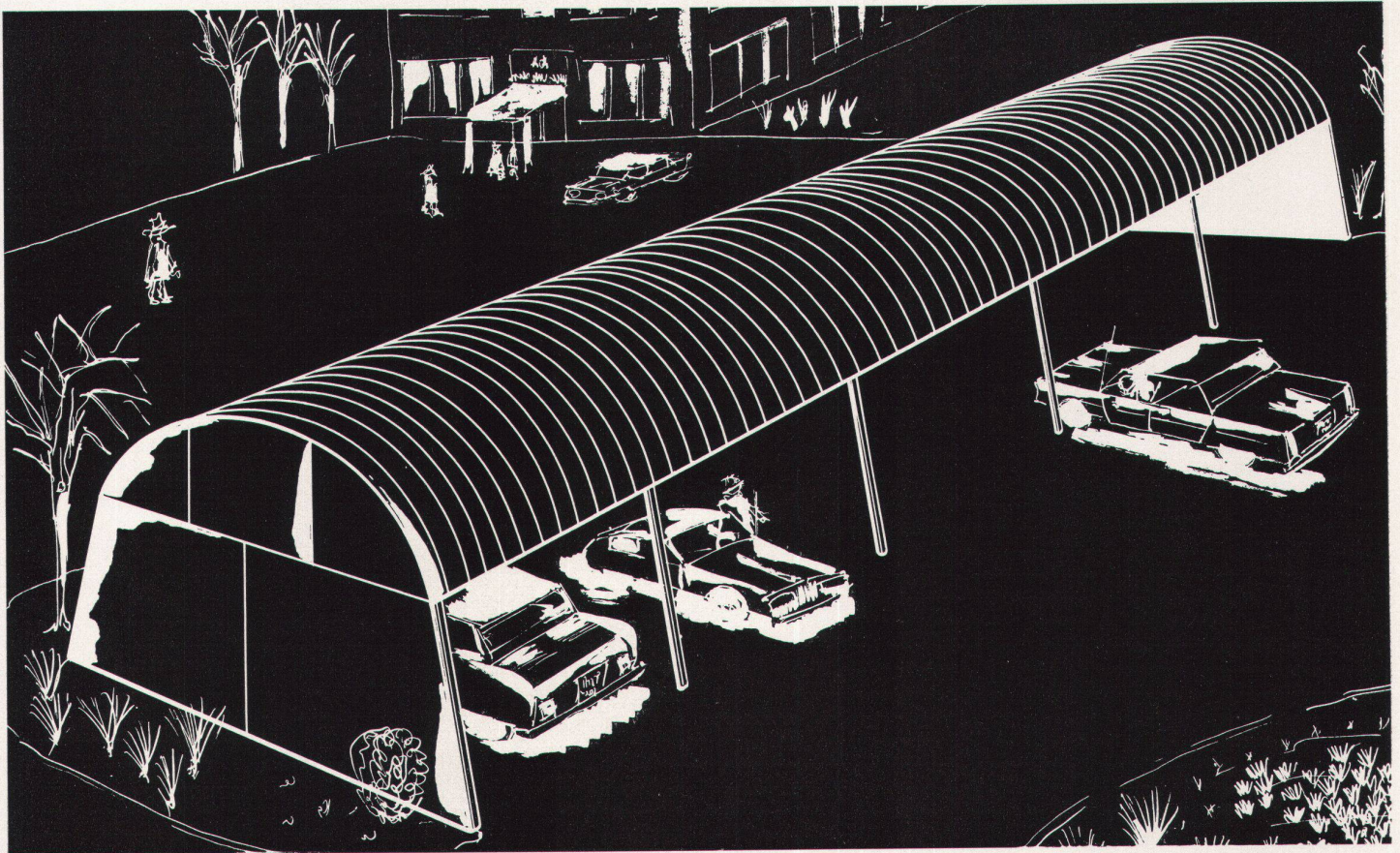
Mag eine Waschmaschine noch so gut sein, sie ist nie besser als die Service-Organisation, die hinter ihr steht. Darum baut die Verzhinkerei Zug AG nicht nur hochklassige Produkte, sie verfügt auch über einen das ganze Land umspannenden, musterhaften Kundendienst. Wer die vollautomatische Waschmaschine Unimatic kauft, kauft risikolos.

Denn Unimatic ist ein Zuger Produkt. Das bedeutet Zuger Qualität, Zuger Garantie und Zuger Service. Die Konstruktion entspricht den höchsten Anforderungen: Obeneinfüllung, ideale Arbeitshöhe, doppelseitig gelagerte Trommel, Drucktasten, Vollautomatik.

Verzhinkerei Zug AG, Zug
Telefon 042/4 03 41



Haben Sie dringend zu lösende Raumprobleme, und keine Baubewilligung?



Autounterstand mit Dach aus glasklarem oder farbigem Kunststoff

Gerne offeriere ich Ihnen zu vorteilhaftem Preis montagefertige

Hallen für alle Zwecke, Überdachungen, Garagen, Autounterstände, Treibhäuser, fahrbare Baustellenabdeckungen usw.

Ausführung: Feuerverzinktes Stahlrohr mit Kunststoffplatten verkleidet. Kunststoffplatten nach Wunsch glasklar oder farbig. Fundamente sind überflüssig!

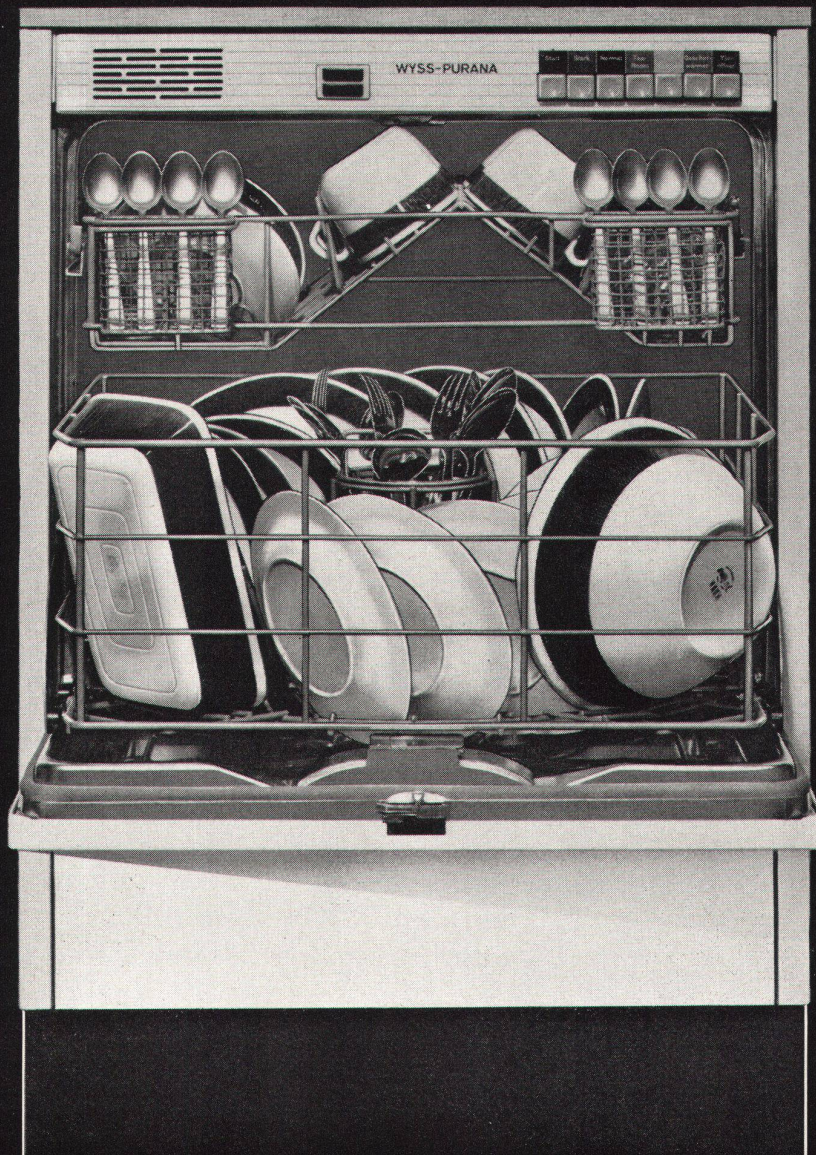
Lieferfristen: 3 bis 4 Wochen

Otto Lütschg Hönggerstraße 9 **8037 Zürich**

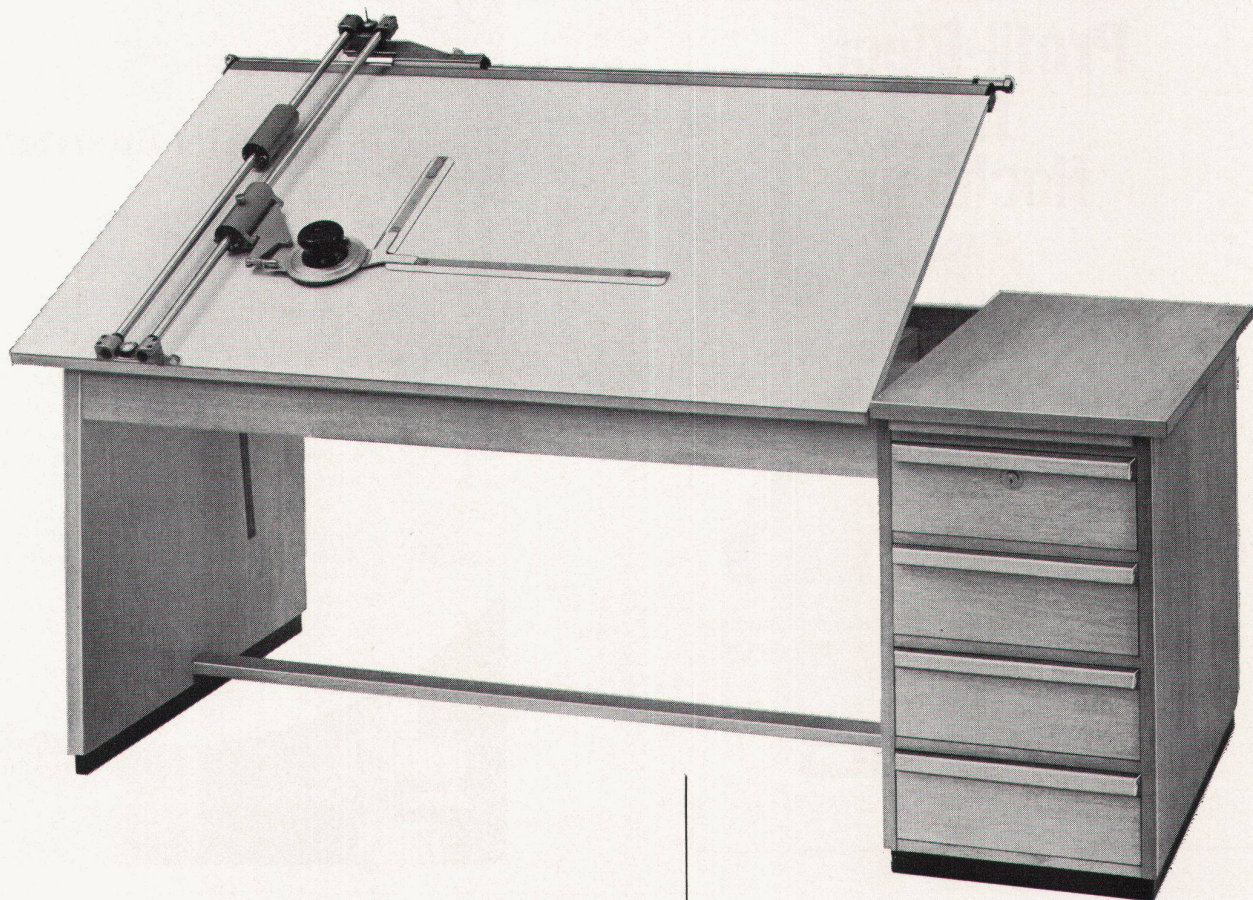
WYSS-PURANA

*vollautomatisch
einfach herrlich*

Verlangen Sie Prospekte
Gebrüder Wyss Waschmaschinenfabrik
6233 Büron Telefon 045 - 3 84 84



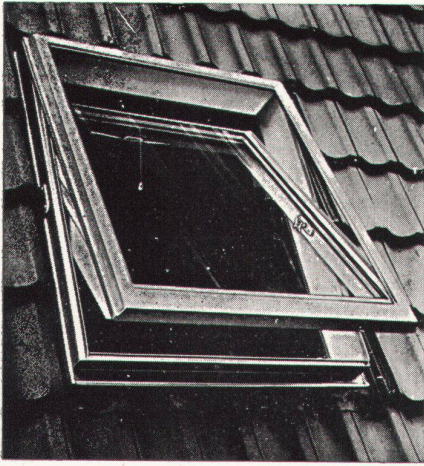
PRO-SIGNA Laufwagen Zeichen maschine



Bauzeichnungen werden meist am liegenden oder leicht geneigten Brett ausgeführt, weshalb die Parallelogramm-Zeichenmaschine mit ihrem platzraubenden Gestänge nur ungern verwendet wurde, ja, deshalb in vielen Betrieben keinen Eingang fand. Die Pro-Signa-Laufwagen-Zeichenmaschine schliesst nun hier eine Lücke. Ihre geringe Platzbeanspruchung gestattet die für Ihren Betrieb bestgeeignete Arbeitsplatz-Aufstellung zu wählen und schliesst damit, nebst besserer Raumausnutzung, erst noch den Einsatz eines rationelleren Arbeitsmittels ein.

 Racher + Co. AG

Marktgasse 12 8025 Zürich
Telephon 051/24 66 55



BLEFA WOHNRAUM-DACHFENSTER

passend für jede Bedachungsart, sind zweckvollendet in der Konstruktion, leicht und sicher in der Handhabung, mit isolierender Ganzglas-Doppelscheibe und mit Eindeckrahmen. Die Lieferung erfolgt **einbaufertig**.

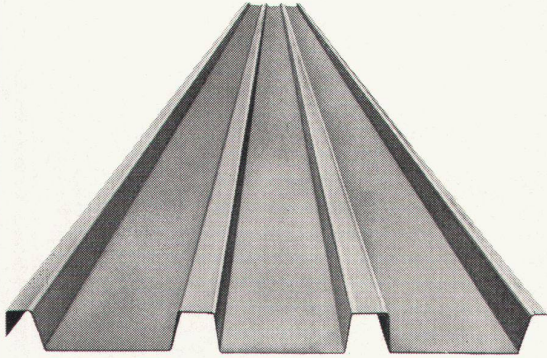
Größen (Kastenaussenmass)	Verkaufspreise	Zuschlag für Rollstore
I 49 × 87 cm	Fr. 298.—	Fr. 15.—
II 65 × 87 cm	Fr. 384.—	Fr. 17.—
III 80 × 120 cm	Fr. 482.—	Fr. 20.—
IV 105 × 120 cm	Fr. 585.—	Fr. 23.—

Vertretung für die Schweiz:

Schoop+Co.

Aktiengesellschaft
Mellingerstrasse 48
5400 Baden
Telephon 056 2 50 40

Profil-Blech für Hochbau



Unsere Liste 44/101 über profilierte Hochbau-Bleche enthält 44 Typen mit total 156 Sorten für alle Arten von Dächern, Decken und Wänden.

KOENIG

Dr. Ing. Koenig AG, 8953 Dietikon, Tel. 051/882661

Rostfreier Edelstahl 18/8



Beschläge aus rostfreiem Edelstahl 18/8 sind nicht nur stoß-, kratz- und abriebfest, sondern auch bakterienabstoßend und keimbildungshemmend. Er eignet sich daher besonders für öffentliche Gebäude, wie Schulen, Krankenhäuser, Kliniken, Verwaltungsgebäude, Arzt Häuser usw.

Verlangen Sie unsere Abhandlung über rostfreien Stahl 18/8 und Abbildungen unserer Beschläge.

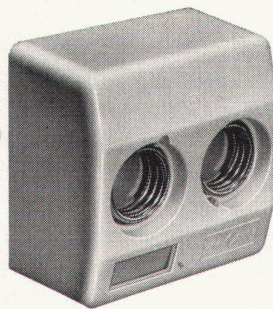
**PAUL
OESCHGER
OPD GIE
ZÜRICH**

LANDHUSWEG 2/8 8052 ZÜRICH TEL. (051) 487010

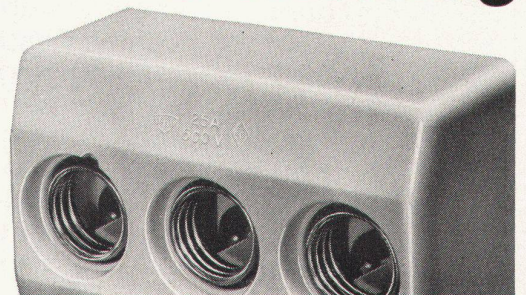
Die bewährte

Isobloc-

Gardy



Sicherung



ELEKTRO-MATERIAL AG

Zürich Basel Bern Genf Lausanne Lugano

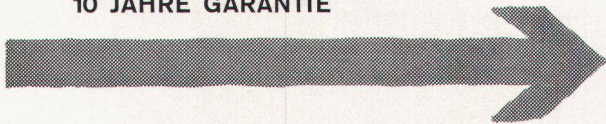


Diese Vorteile entscheiden

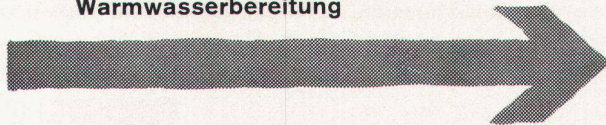
ctc Der Heizkessel mit zwei getrennten, richtig dimensionierten Brennkammern für Öl und feste Brennstoffe — der echte Doppelbrandkessel



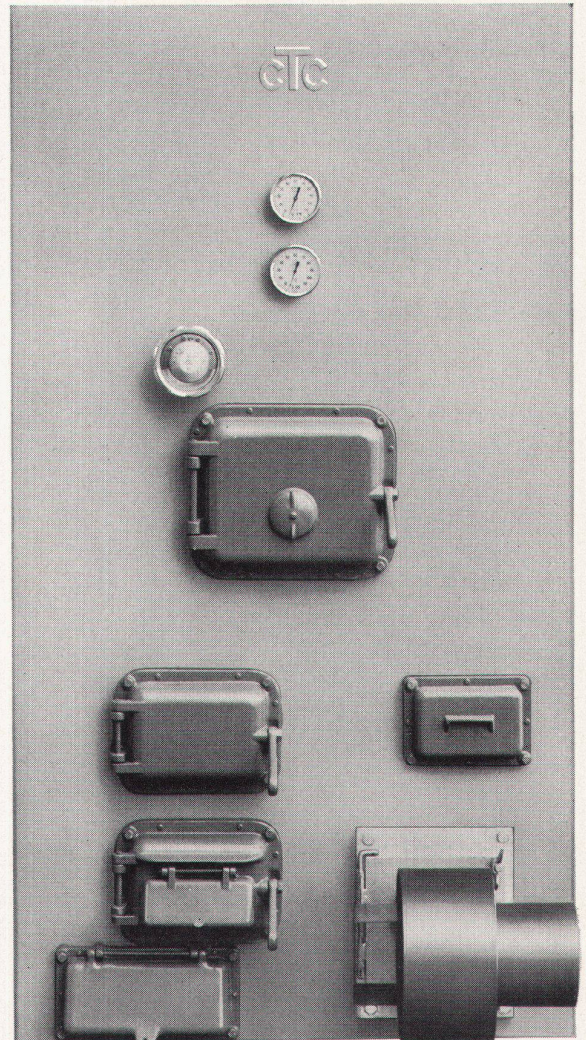
ctc Der Begriff für hervorragende Qualität und Korrosionsfestigkeit: 10 JAHRE GARANTIE



ctc Der Kombikessel für Heizung und gleichzeitige, unbeschränkte Warmwasserbereitung



Es lohnt sich immer, **ctc** zu konsultieren, wenn die wirtschaftlichste Lösung des Heizproblems gefordert ist. Über 1/4 Million zufriedene Bauherren in Europa haben sich für **ctc** entschieden.



ctc

Wärmespeicher AG Neugasse 6 8021 Zürich Tel. 051 428540



Der Name SVEN garantiert einwandfreien Service

SVEN Heizkessel und Oelbrenner leisten nicht nur während Jahrzehnten ihren Dienst – sondern Sie haben dadurch die Gewissheit, Produkte höchster Qualität zu besitzen.

Aber sie brauchen Pflege, wie jede technische Sonderleistung. Der SVEN-Service hilft Ihnen.

Jederzeit unterwegs zu Ihren Diensten! Während der Garantiezeit, im Abonnement und auf Verlangen.



SVEN Heizkessel und Oelbrenner

Paul Kolb AG 3000 Bern
Thunstrasse 73
Tel. 031 44 14 11

Schweizer Monatsschrift für
Architektur
Kunst
Künstlerisches Gewerbe

werk

Abonnementspreis:
Auslandsabonnement
für 12 Monate sFr. 48.–

Verlag WERK, Winterthur
Technikumstraße 83
Postfach 210

Post- abonnements- verkehr

Das WERK kann in folgenden Ländern im Postabonnementsverkehr abonniert, bestellt und in der Währung des Landes bezahlt werden

Belgien, Dänemark, Deutschland (Westzone), Finnland, Frankreich, Holland, Italien, Luxemburg, Marokko, Norwegen, Österreich, Portugal, Schweden, Vatikanstaat

Aktuell und interessant

Wertvolle und nützliche Anregungen und umfassende Orientierung über die neuesten Baumaterialien und Konstruktionselemente in der

Schweizer Baumuster-Centrale Zürich

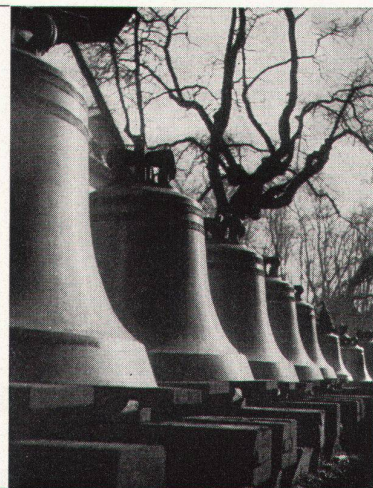
Älteste, größte und vielseitigste ständige Baufachausstellung in der Schweiz (bestehend seit über 30 Jahren; Ausstellungsfläche etwa 2200 m²; über 950 beteiligte Firmen).

8001 Zürich, Talstraße 9, Telefon (051) 23 76 88, Eintritt frei

Glocken- und Kunstgießerei

H. Rüetschi AG Aarau

Die bewährte Firma für alle Glockenfragen sowie für Bild-, Statuen- und Reliefguß





H. Kern, Wettingen

Das automatische Thermomischventil SIMIX 63 erfüllt die Forderung nach einfacher Installation und zuverlässiger Funktion. Selbst bei Druckdifferenzen zwischen Kalt- und Warmwasser arbeitet SIMIX 63 störungsfrei. SIMIX 63 wird wie eine normale Batterie auch in bestehenden Anlagen montiert, wobei zusätzliche Leitungen oder Armaturen überflüssig sind. Nur zwei Raccords

anziehen, und der Apparat ist betriebsbereit. SIMIX 63 besitzt einen freien Auslauf, wobei mit dem rechtsseitigen Bedienungsgriff Warm- und Kaltwasser gleichzeitig abgestellt werden ohne Ueberströmrisiko von warm zu kalt und umgekehrt. Bei SIMIX 63 gibt es keine Reparaturen, mit Ausnahme der gelegentlichen Reinigung der Eintrittsfilter. Im Bedarfsfall wird

ein neuwertiger Austauschapparat beim Sanitär-Grossisten bezogen. Die Installation ist einfach und zeitsparend.

SIMIX 63,
eine Gemeinschaftsproduktion
OEDERLIN – SIMILOR

similar **simix 63** **OEDERLIN**

Architekten

Bestuhlungs- Probleme?

Unser Hobby: gemeinsam mit dem Architekten die beste Lösung für die Bestuhlung moderner Räume suchen. Holz oder Stahlrohr, fantasievoll behandelt und ergänzt durch neuartige Accessoires in gefälligen Farbtönen, bieten heute bestechende Möglichkeiten. Besprechen Sie sich mit unseren erfahrenen Entwerfern.

Stuhl- und Tischfabrik Klingnau AG

Klingnau AG Tel. 056/515 50



5/64

Alt-Winterthur



Ein Architekturführer

Text: Richard Zürcher Fotos: Fritz Maurer
Fr. 8.50 80 Seiten Text 45 Fotografien
Zu beziehen in jeder Buchhandlung

Verlag
Buchdruckerei Winterthur AG, Winterthur



INCA

Beschläge sind
formschön
dauerhaft und
preiswert.

In allen Fachgeschäften erhältlich.

**Clichés
Schwitter AG
Basel**

Allschwilerstrasse 90
Telefon 061 38 88 50

Zürich
Stauffacherstrasse 45
Telefon 051 25 67 35

Bureau Lausanne
Avenue de la Gare 44
Telefon 021 22 86 75

neues VON FORMICA

Neue Schweizer Kollektion

- 1** ➤ Aus der reichen Auswahl von über 200 Dessins und Farben von Formica haben wir 54 der schönsten Unifarben, Holzmuster und Fantasiedessins zur neuen Schweizer Kollektion zusammengestellt.

Neues Lagerhaus in der Schweiz

- 2** ➤ Sämtliche Platten der Schweizer Kollektion sind in unserem neuen Lagerhaus vorrätig. Sie können deshalb sofort ab Lager geliefert werden. Alle übrigen Dessins und Muster sind lieferbar zu normalen Fabriklieferfristen.

Neue eigene Tochtergesellschaft in der Schweiz

- 3** ➤ Im Interesse einer gesteigerten Leistungsfähigkeit hat die Formica-International Ltd. London eine eigene Niederlassung in der Schweiz gegründet, unter dem Namen

FORMICA PLASTICS AG



9303 WITTENBACH / SG
Postfach 5, Tel. 071 / 98 16 14

Die Auslieferung erfolgt wie bisher über die offiziellen Vertreter:

Basel	Paul Matzinger, Steinenberg 5	Tel. 061 / 24 25 45
Bern-Niederwangen	Joh. Steimle	Tel. 031 / 66 67 67
Genf	Alb. Dumont & Cie, Bd. Helvétique 19	Tel. 022 / 36 90 33
Lausanne-Vevey u. Fil.	Gétaz-Romang-Ecoffey S.A.	Tel. 021 / 51 05 31
Lugano	S.A.C.I.L., Segherie di Viganello	Tel. 091 / 2 25 45
Zürich	Aktiengesellschaft Ostag, Zimmerlistrasse 6	Tel. 051 / 52 61 52

Pierre Dubaut
 Peter Nathan
 Hans E. Bühler

Géricault

Eine einzigartige Publikation über Géricault, die zum erstenmal die schweizerische Sammlung Hans E. Bühler lückenlos in 26 mehrfarbigen, 34 einfarbigen Tafeln und 12 Seiten Text zeigt. Den einleitenden Text schrieb der bekannte Géricault-Kenner Pierre Dubaut, dem sich eine eingehende Deutung der Werke von Géricault aus der Feder von Peter Nathan und ein Bekenntnis zur Kunst Géricaults als dem großen Pferdemaier von Oberst Hans E. Bühler anreihen.



Bestellungen nehmen entgegen:

die Buchhandlungen und der Verlag BW-Pressé Winterthur, Telephon (052) 2 22 52

Der/Die Unterzeichnete bestellt
 Exemplar(e) Géricault zu Fr. 57.-
 an nebenstehende Adresse

Name des Bestellers _____

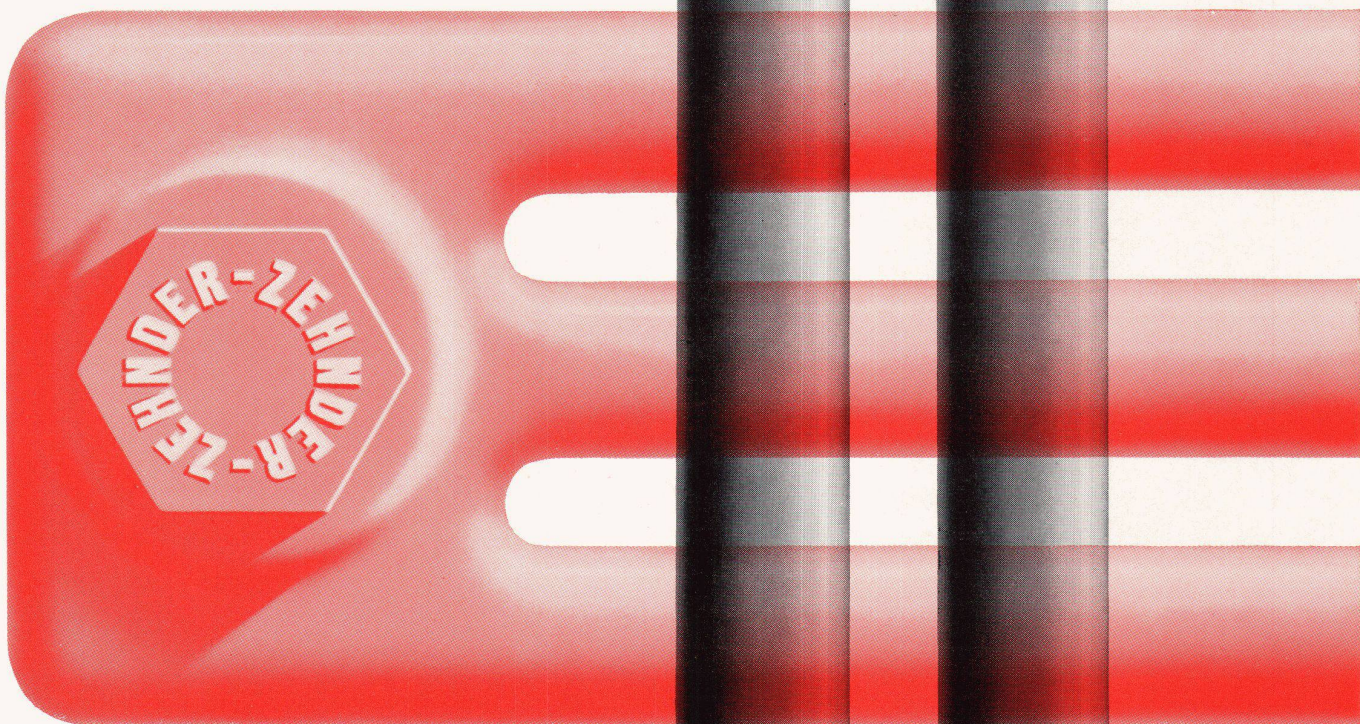
Genaue Adresse _____

Datum _____

ZEHNDER

Stahlrohr-Radiatoren seit 1930

Der Name ZEHNDER auf den Verschußschrauben der Radiatoren schützt vor Verwechslungen und bietet Gewähr für eine solide, sorgfältige und saubere Ausführung, die im Verlauf der vergangenen 34 Jahre zum Erfolg des ZEHNDER Stahlrohr-Radiators beigetragen hat.



Lieferbar in beliebigen Bauhöhen
von 30 cm bis 7 m und in Bautiefen
von 62, 100, 136, 173, 210 mm

Gebrüder ZEHNDER AG, Radiatorenfabrik
Gränichen bei Aarau



Hochmodern ... und aus Naturholz

Die lebendige Wärme und Schönheit von Naturholz – vereint mit sämtlichen praktischen Vorteilen moderner Bodenbeläge – das sind BW-Tiles. Dieser Belag ist von grundsätzlicher und umwälzender Neuheit – erprobt, getestet und bewährt. BW-Tiles Mahagoni lassen sich wie Kunststoffbeläge verlegen, also keine besondere Unterlage. Sie sind leicht zu verkleben, sofort begehbar und einfach zu pflegen.

Verbinden Sie die letzten technischen Erleichterungen und Vereinfachungen mit dem altvertrauten Glanz des echten Holzes: verlegen Sie BW-Tiles. Verlangen Sie Einzelheiten und Preisangebot. Wir beraten Sie gern.

Bauwerk AG 9430 St. Margrethen SG 071 – 71 21 21


tiles®