

Zeitschrift: Das Werk : Architektur und Kunst = L'oeuvre : architecture et art
Band: 52 (1965)
Heft: 5: Bauen für Bauern

Werbung

Nutzungsbedingungen

Die ETH-Bibliothek ist die Anbieterin der digitalisierten Zeitschriften auf E-Periodica. Sie besitzt keine Urheberrechte an den Zeitschriften und ist nicht verantwortlich für deren Inhalte. Die Rechte liegen in der Regel bei den Herausgebern beziehungsweise den externen Rechteinhabern. Das Veröffentlichen von Bildern in Print- und Online-Publikationen sowie auf Social Media-Kanälen oder Webseiten ist nur mit vorheriger Genehmigung der Rechteinhaber erlaubt. [Mehr erfahren](#)

Conditions d'utilisation

L'ETH Library est le fournisseur des revues numérisées. Elle ne détient aucun droit d'auteur sur les revues et n'est pas responsable de leur contenu. En règle générale, les droits sont détenus par les éditeurs ou les détenteurs de droits externes. La reproduction d'images dans des publications imprimées ou en ligne ainsi que sur des canaux de médias sociaux ou des sites web n'est autorisée qu'avec l'accord préalable des détenteurs des droits. [En savoir plus](#)

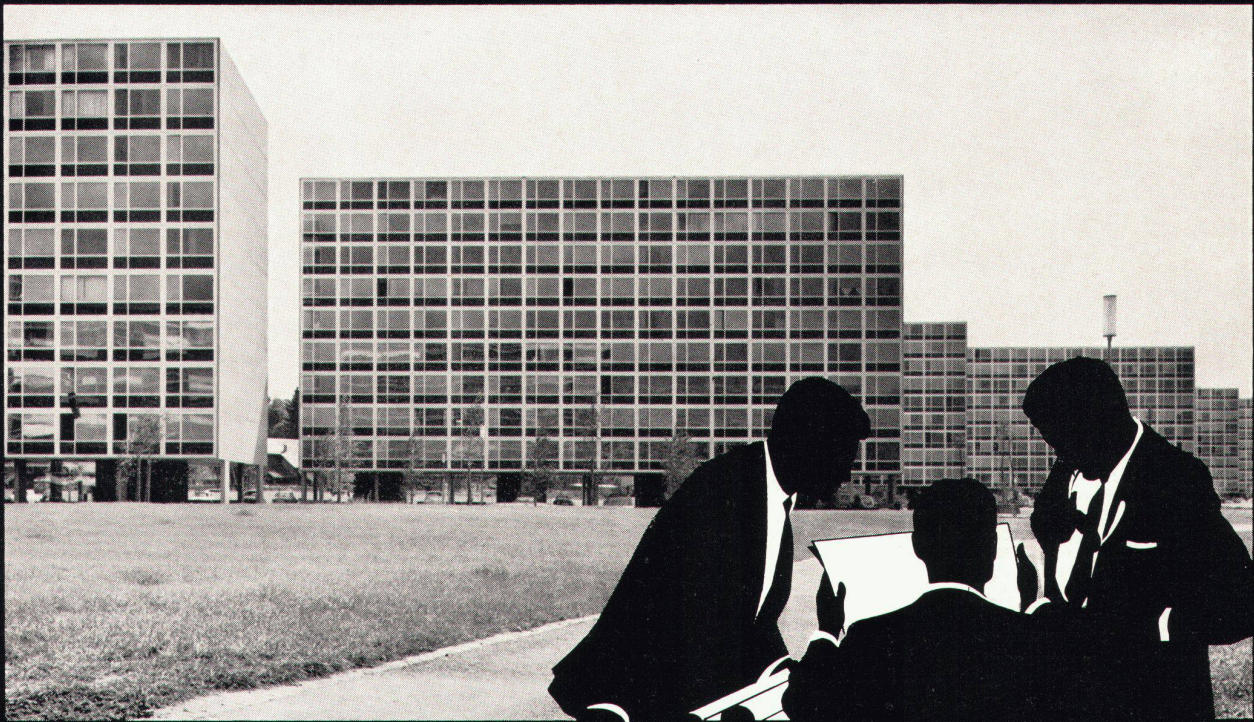
Terms of use

The ETH Library is the provider of the digitised journals. It does not own any copyrights to the journals and is not responsible for their content. The rights usually lie with the publishers or the external rights holders. Publishing images in print and online publications, as well as on social media channels or websites, is only permitted with the prior consent of the rights holders. [Find out more](#)

Download PDF: 05.04.2026

ETH-Bibliothek Zürich, E-Periodica, <https://www.e-periodica.ch>

WERA



Cité Satellite, Genf-Meyrin: Entlüftungsanlagen der WERA AG

WERA Klima – prima

Ob in Wohnblöcken, in Büros, in Fabriken, in Schulen, überall, wo viele Menschen beisammen sind, wirkt eine WERA-Klimaanlage Wunder.

Dank der frischen, sauerstoffreichen und klimatisierten Luft fühlen sich alle wohler, die Leistungskurve steigt, die Ausfälle wegen Krankheit sinken.

Über 4000 Referenzen aus dem In- und Ausland geben Ihnen Auskunft über unsere Leistungen. Alle Anlagen werden im eigenen Ingenieurbüro projektiert, die Apparate in unserer Fabrik gebaut und von unseren Spezialisten an Ort und Stelle montiert.

Kommen Sie mit Ihren Problemen zu uns. Wir studieren diese und unterbreiten Ihnen dann, für Sie unverbindlich, eine Offerte.

Beraten, Projektieren und Ausführen von

– Klimaanlagen für Fabriken, Verwaltungen, Spitäler, Schulen, Hotels, Kinos, Wohnhäuser usw.

– Anlagen für Lüftung, Luftbefeuchtung, Entnebelung usw.

– Warmluftheizungen für Kirchen, Kinos, Großräume usw.

WERA

WERA AG, Bern/Zürich

3000 Bern, Gerberngasse 23–33, Telefon (031) 22 77 51–54
8003 Zürich, Zurlindenstraße 213, Telefon (051) 23 63 76



Muss ein Waschtisch praktisch sein?

Unbedingt!
Aber um wirklich praktisch zu sein, muss der heutige Waschtisch z.B. ein geräumiges Becken aufweisen, er soll einen wirksamen Spritzrand haben, und es sollte auch möglich sein, mit zusätzlichen Tablaren die Abstellfläche individuell zu vergrößern. Im weiteren fordert die Hygiene leichte Reinigungsmöglichkeit von Ablauf und Überlauf.

Die CARINA-Waschtische dürfen als besonders praktisch angesprochen werden, denn sie erfüllen nicht nur die oben aufgezählten Forderungen, sondern sie sind erst noch formschön

und zeitlos. (Die Jury des Werkbundes und der Schweizer Mustermesse zeichnete die CARINA mit «die gute Form» aus.)

®
Marke und Modell international geschützt

Sabez Sanitär-Bedarf AG Zürich
Spezialisten für Küchenbau und Sanitärbedarf
Büro und Ausstellung:
Kreuzstrasse 54, 8032 Zürich
Telefon 051 24 67 33

Carina®



Carina

der Waschtisch, der die Richtung wies und morgen noch Vorbild ist

Bedeutet eine gute Form alles?

Sicher nicht –
doch ist der gut geformte Gegenstand ein nicht mehr wegzudenkender Teil der Umwelt des heutigen Menschen.

Ein Gegenstand verdient aber nur dann die Auszeichnung einer guten Form, wenn er seiner Zweckbestimmung voll auf dient, aus dem richtigen Material hergestellt ist, und wenn er dem ästhetischen Empfinden des heutigen Menschen entspricht. Gute formale Gestaltung zusammen mit zweckdienlicher Konstruktion zeichnen die CARINA-Waschtische aus.

Zudem hat jede echte CARINA

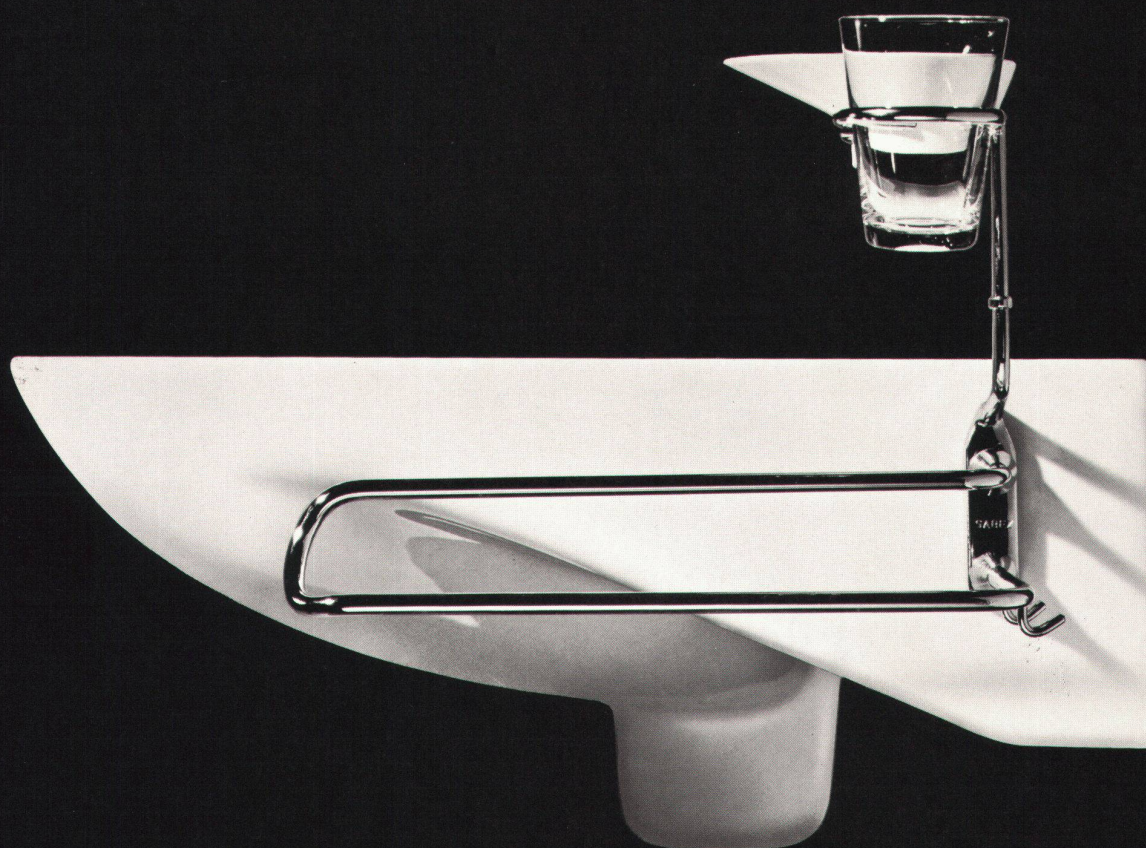
den Solsana-Direktablauf. Dies bedeutet für den Benutzer: leichtes Reinigen von Ab- und Überlauf und damit einwandfreie hygienische Verhältnisse im Badezimmer.

Sabez Sanitär-Bedarf AG Zürich
Spezialisten für Küchenbau und Sanitärbedarf

Büro und Ausstellung:
Kreuzstrasse 54, 8032 Zürich
Telefon 051 24 67 33

©
Marke und Modell international geschützt

Carina®



Carina

der Waschtisch, der die Richtung wies und morgen noch Vorbild ist

Zwei in einem?

Wer wollte da nicht ja sagen! Welcher Bauherr möchte nicht zwei Waschtische im Badezimmer und dabei aber die Installationskosten nur für einen bezahlen.

Der Doppelwaschtisch CARINA-DUE bringt die Lösung: zwei Waschtische, aber nur ein Ablauf; dazu günstige Masse von 90 x 58 cm, sowie durchdachte Formgebung. Das bedeutet, dass in jedem Badezimmer, in dem zwei Waschtische vorhanden oder geplant sind, noch Platz für ein Bidet gewonnen wird.

Auch die CARINA-DUE ist eine echte CARINA: zweckmässig,

formschön und dauerhaft. Die CARINA-DUE wurde von der Jury des Werkbundes und der Schweizer Mustermesse mit «die gute Form» ausgezeichnet.

Sabez Sanitär-Bedarf AG Zürich
Spezialisten für Küchenbau und Sanitärbedarf

Büro und Ausstellung:
Kreuzstrasse 54, 8032 Zürich
Telefon 051 24 67 33

®
Marke und Modell international geschützt

Carina-due®



Carina

der Waschtisch, der die Richtung wies und morgen noch Vorbild ist

Wohnlichkeit auch im Badezimmer?

Das Badezimmer ist der Raum, den Sie morgens als ersten und abends als letzten betreten. Zudem benutzen Sie Ihr Badezimmer auch tagsüber unzählige Male.

Ein Raum, in dem Sie sich so oft aufhalten, sollte aber nicht nur zweckdienlich und praktisch eingerichtet sein. Er darf sicher auch eine gewisse wohnliche Atmosphäre haben.

Die neuen Sabez «form 2000» Kristallspiegel-Schränke sind dank ihres anspruchsvollen Ausbaues und der grosszügigen äusseren Gestaltung in idealer Weise geeignet, Ihrem Badezimmer mehr Bequemlichkeit – und eben «Atmosphäre» – zu geben.

5 verschiedene Grössen und einfachste Befestigungsart ermöglichen auch eine nachträgliche Montage ohne jede Schwierigkeit.

Sabez Sanitär-Bedarf AG Zürich
Spezialisten für Küchenbau und Sanitärbedarf

Büro und Ausstellung:
Kreuzstrasse 54, 8032 Zürich
Telefon 051 24 67 33

®
Marke und Modell international geschützt



«form 2000»

Kristallspiegelschränke bringen Atmosphäre ins Badezimmer

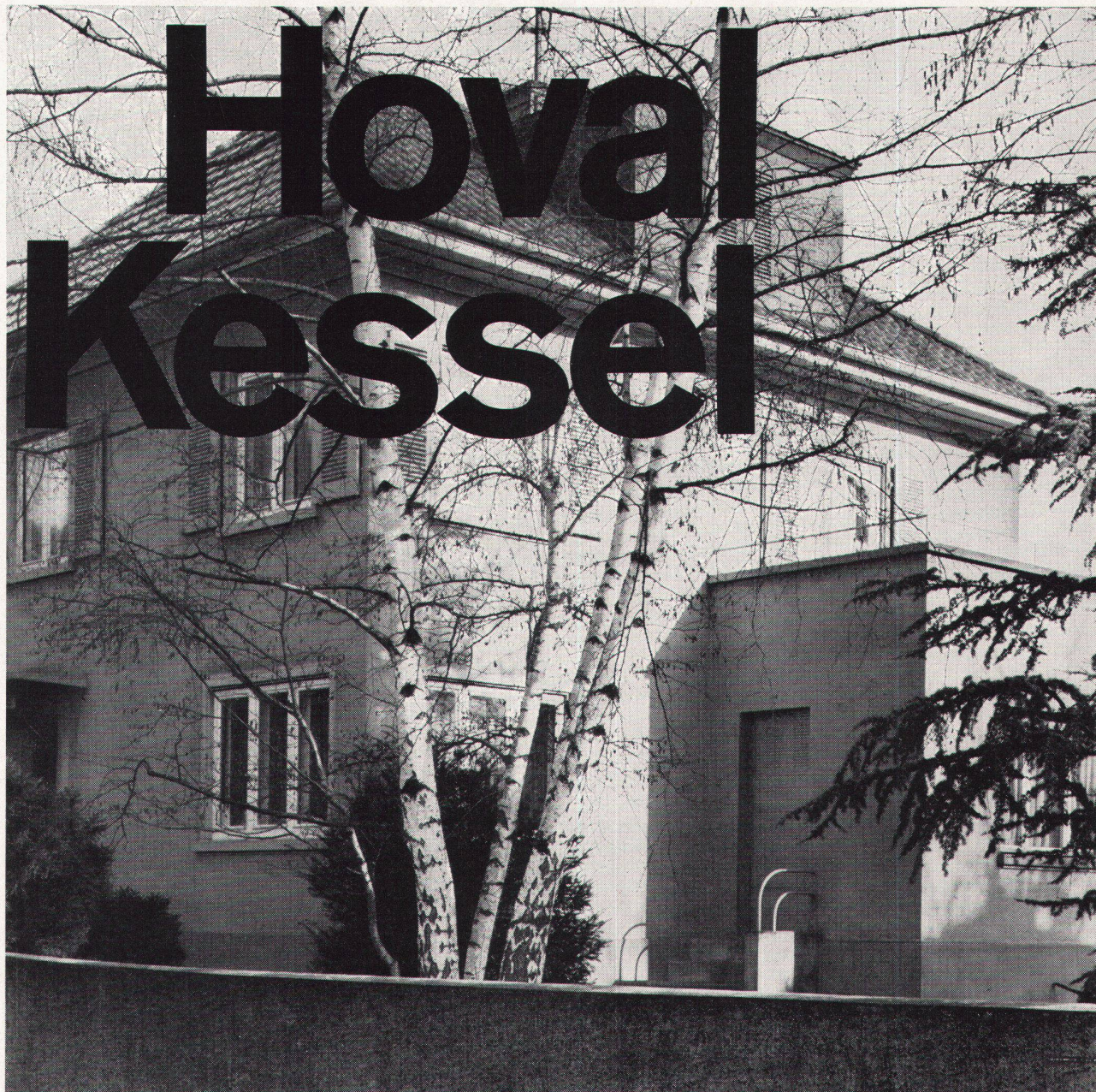
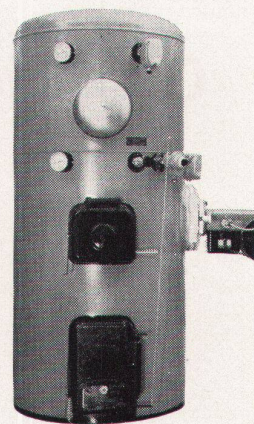
Ein Hoval-Kessel lohnt sich immer!

Planen Sie einen Umbau? Werden Sie Ihre Heizanlage modernisieren? Stellen Sie von Koks auf Ölbetrieb um? Dann lohnt es sich, wenn Sie Ihren bestehenden Heizkessel durch einen Hoval-Kessel ersetzen.

Deshalb steht jetzt auch in diesem Haus ein Hoval-Kessel. Er heizt automatisch und liefert zugleich unbeschränkt Warmwasser zu niedrigsten Kosten. Der Hausbesitzer kann auch ohne Umstellung Öl und feste Brennstoffe verfeuern, denn der Hoval-Kessel ist ein echter Doppelbrand-Kessel. Die Betriebskosten? Sie sind bei der komfortablen Hoval-Anlage bis zu 25% niedriger als bei der früheren Anlage. Welch ein Vorteil!

Der Hoval-Kessel lohnt sich wirklich immer: bei Neubauten und bei Umbauten. Für Ein- und Mehrfamilienhäuser. Für Hotels und Überbauungen. Der Hoval-Kessel ist auch für Ihr Haus der richtige Heizkessel. Dürfen wir Sie kostenlos beraten?

Hoval Ing. G. Herzog + Co. Feldmeilen/ZH
Basel, Bern, Lausanne, Lugano
Verkauf und Service auch in Westdeutschland
(Krupp-Kessel) Österreich, Benelux,
England, Frankreich



Großvieh-, Schweine- und Geflügelställe

gesund und trocken, dank Anwendung der ausgezeichnet bewährten

Durisol

-Leichtbaustoffe (Mauersteine, Isolierplatten, Deckenhourdis, Ventilationskamine)

Planen Sie Neubauten? Wenden Sie sich an uns. Wir beraten Sie gerne und unverbindlich über die Anwendungsmöglichkeiten unserer Produkte

Durisol Villmergen A.-G., Verwaltung Badenerstr. 21, 8953 Dietikon ZH
Telephon (051) 88 69 81

Strässle Söhne + Co.
Polstermöbelwerkstätten
Kirchberg SG

S



Besuchen Sie mit Ihrem Wohnberater die grösste Spezial-Polstermöbel-Ausstellung der Schweiz in Kirchberg SG

Verkauf nur durch gute Fachgeschäfte

Wo was? — Giubiasco, einzige «full range» Bodenbelagsfabrik in der Schweiz, bietet Ihnen ein umfassendes Verkaufsprogramm an. Wo was? — Für Hotel-, Schlaf- und Kinderzimmer, für Studios, Gänge usw. — für all jene Räume, in denen der Trittschall gedämpft werden soll, hat Giubiasco einen neuen Belag geschaffen: Pavicork. — In Weiterentwicklung der Plastik-Filz-Beläge hat Pavicork nun den dauerelastischen Kork als wärme- und schallisierende Unterlage und eine widerstandsfähige und pflegeleichte PVC-Oberschicht. — Pavicork: 2 m breite Bahnen, ca. 3 mm stark, 2 verschiedene Oberflächenstrukturen, dezente Musterung und wohnliche Farben, abrufbereit.

Für Offerten und das Verlegen sind die Fachgeschäfte zuständig. Muster, Prospekte und Auskünfte auch durch die Fabrik und den technischen Beratungsdienst:

Basel	Tel. 061 / 44 05 97
Chexbres	Tel. 021 / 56 17 37
Genf	Tel. 022 / 24 42 57
Lausanne	Tel. 021 / 32 41 65
Waldkirch	Tel. 071 / 98 14 44
Zürich	Tel. 051 / 25 02 22

Linoleum AG Giubiasco TI Tel. 092 / 5 12 71



Ganz neu: Giubiasco-Pavicork




GIUBIASCO
pavicork 



Franke – Chromnickelstahl für die Haushaltsküche

Franke, der führende schweizerische Verarbeiter von Chromnickelstahl, hat dieses Material in der modernen Küchenplanung zum Begriff gemacht. Chromnickelstahl ist ideal für die Küche: er ist rostfrei, wasser- und hitzebeständig und hat eine praktisch unbegrenzte Lebensdauer. Darum ist eine Haushaltsküche ohne Spültisch, Herdabdeckung oder Abstellfläche aus Chromnickelstahl heute undenkbar.

Bitte informieren Sie sich über die Franke Erzeugnisse bei Ihrem Sanitär-Installateur, Ihrem Sanitär-Grossisten oder direkt bei uns.



FRANKE

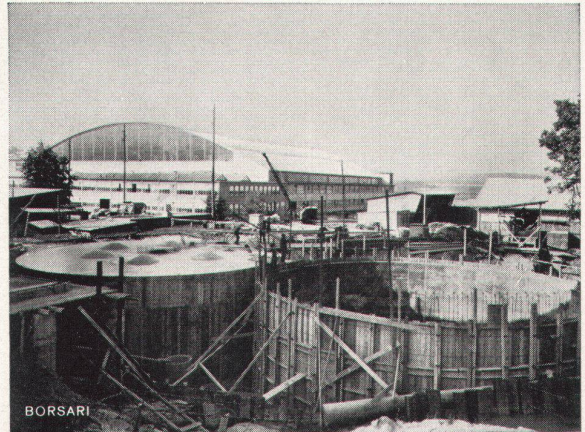
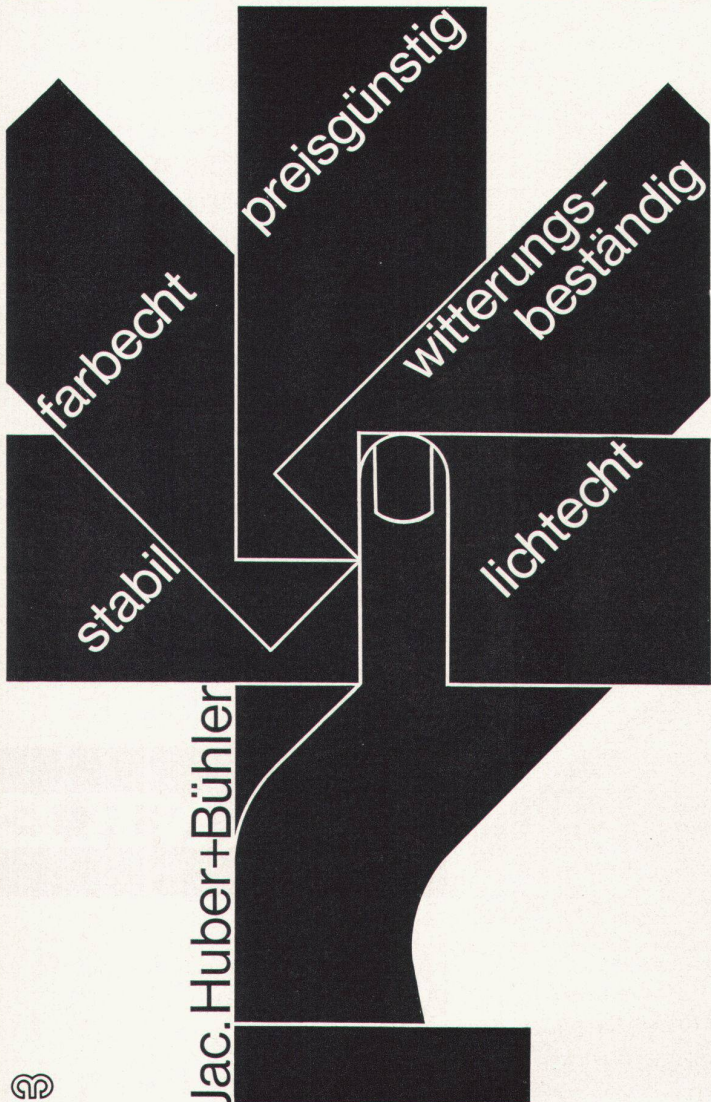
Metallwarenfabrik
Walter Franke
4663 Aarburg AG
Telefon 062 74141

Modernes
Bauen
beginnt mit
FILON, der
Fiberglasplatte
mit
Garantie

Jac. Huber + Bühler
Fiberglasplatten
Plaques stratifiées
Telefon 032-2 32 11
2500 Biel-Bienne

Wir beraten Sie jederzeit gerne
und stellen Ihnen auf Wunsch unsere
Muster-Kollektion zu.
Verlangen Sie bitte unverbindlichen
Vertreterbesuch und Zustellung der
orientierenden Dokumentation.

FILON



Flughafen-Immobilien-Gesellschaft Zürich-Kloten

4 Tanks total 2800 m³ Heizöl

Borsari Heizöl- und Benzintanks

50 Jahre Erfahrung
Erstklassige Referenzen
Keine Korrosion
Kein Unterhalt

aus Eisenbeton
mit
Plattenauskleidung
für jeden Bedarf

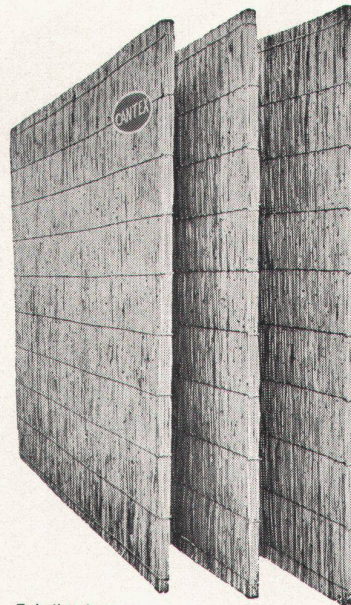
Borsari & Co, Zollikon-Zürich

Tel. (051) 24 96 18

Gegründet 1873

«CANTEX» gepreßte Schilfrohrplatten

ein hervorragendes Isoliermaterial



Wärmeleitzahl: 0,047

Großformat:
200 x 150 cm
und andere

Stärke: 2 2½ cm

Gewicht: 4,5 6 kg
pro m²

Stärke: 3½ 5 cm

Gewicht: 7,5 9,5 kg
pro m²

Verwendung:

Isolierung von Beton-
decken, Flachdächern,
Verkleidung von Mau-
erwerk, freihängende
Decken, Unterlagsbö-
den usw.

Bezug durch
die Baumaterialien-
handlungen

Fabrikanten:

Vereinigte Schilfwebereien Zürich

Stampfenbachplatz 1

Telephon (051) 28 43 63

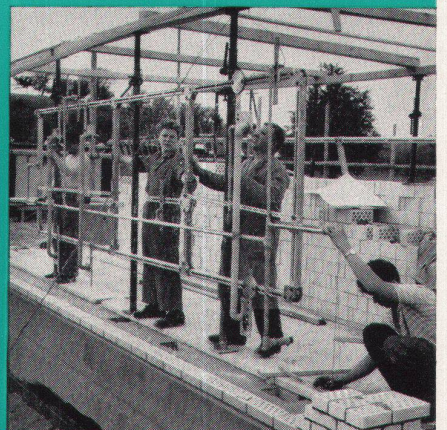
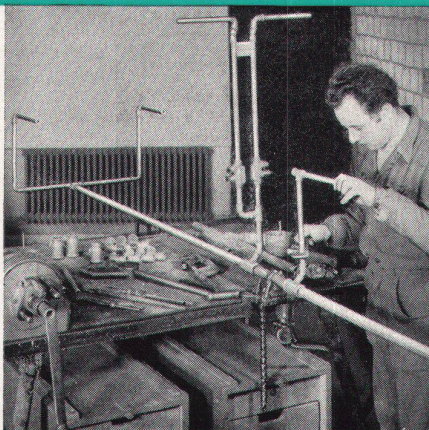
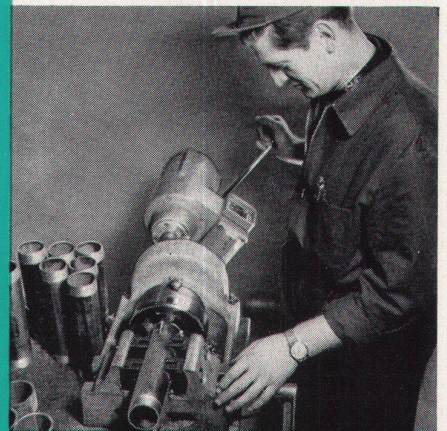
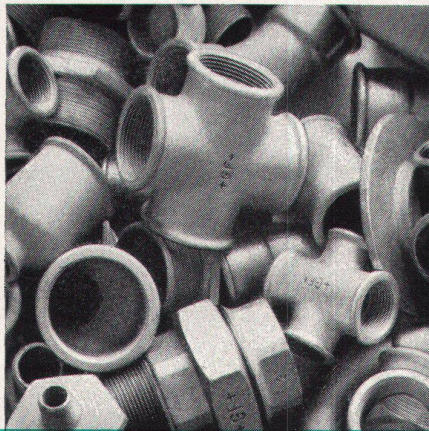
+GF+ für rationelle Rohrinstallation

Der fortschrittliche Installateur...

- ... verwendet
+GF+ Fittings
- ... rationalisiert seine Arbeit mit
+GF+ Hilfsmitteln
für die Rohrmontage
- ... vorfabriziert in der Werkstatt auf Grund der
+GF+ Montage-Methode
- ... montiert die vorfabrizierten Rohrleitungen mit Hilfe der
+GF+ Montage-Vorrichtung

Ergebnis:
Exakte, rasche und kostensparende Installation

+GF+ Kundendienst:
Ihr technischer Berater in allen Fragen des Rohrleitungsbaus.



Georg Fischer Aktiengesellschaft, Schaffhausen

Telephon: (053) 5 60 31 und (053) 5 70 31

Verkaufsbüro: intern 578

Kundendienst: intern 588



saneo

fortschrittlich

neuzeitlich



IDEAL-Standard AG Dulliken SO

«saneo» die moderne Tiefspülklosettanlage aus dem bekannt unverwüstlichen und im Glanz unerreichten «Standard» Kristallporzellan. «saneo» das betriebssichere, geräuscharme Klosett mit hervorragender Spülwirkung. «saneo» erhältlich in weisser oder farbiger Ausführung. Verkauf durch den Sanitär-Grosshandel.

KELLCO Kunststoffplatten...

KELLCO-Kunststoffplatten . . .
Sie können damit harmonisch kombinieren;
können neuartige Konstruktionen entwickeln –
der Realisierung Ihrer Ideen sind keine Grenzen gesetzt –
KELLCO-Kunststoffplatten eignen sich überall.



Lassen Sie an all Ihren KELLCO-Objekten
dieses neue KELLCO-Qualitätszeichen
diskret anbringen –
es beweist Ihre überlegene Materialwahl.

Keller+Co AG 5313 Klingnau 056-51177



KELLCO-Kunststoffplatten . . .
 eignen sich für den gesamten modernen Innenausbau.
 KELLCO-Kunststoffplatten sind nach den strengen
 NEMA-Normen fabrikgarantiert und erfüllen Ihre hohen
 Ansprüche hinsichtlich Qualität und Farbwahl.
 Für Probleme irgendwelcher Art steht Ihnen der kostenlose
 KELLCO-Beratungsdienst jederzeit gerne zur Verfügung

Keller+Co AG 5313 Klingnau 056-51177



Lassen Sie an all Ihren KELLCO-Objekten
 dieses neue KELLCO-Qualitätszeichen
 diskret anbringen –
 es beweist Ihre überlegene Materialwahl.



Zu jeder echten KELLCO-Arbeit gehört ein solcher KELLCO-Garantieschein!

Kunde **A. Donà**
Lenzburg

Architekt **P. K. Stocker**
Klingnau

Die rechtsunterzeichnete Firma bestätigt
 Ihnen, für die Schreinerarbeiten die echte
 KELLCO-Kunststoffplatte (1,4 mm Dicke)
 verwendet zu haben. Sie haben damit ein
 ausgezeichnetes Schweizer Produkt, das im
 Sinne der NEMA-Normen durch die Firma
 Keller & Co. AG volle Garantie genießt.

Beachten Sie bitte die auf der Rückseite
 gedruckten Empfehlungen hinsichtlich der
 Reinigung und Behandlung, damit Sie sich
 recht lange an den schönen KELLCO-
 Flächen erfreuen können.

Datum **8.1.1965**
 Firma **Schreinerei MEYER**

SPEZIMEN

GARANTIESCHEIN

für den Bauherrn

Keller & Co. AG, Klingnau / Aargau

ppa. *[Signature]*





Mensch + Raum + Farbe = Wohlbefinden

Plastofloor Dynamic ist der erste Kunststoffbodenbelag mit der auf wissenschaftlicher Grundlage aufgebauten Ton-in-Ton-Farbgebung. Er genügt höchsten Ansprüchen. Unser Farbsystem mit sinnvoll aufeinander abgestimmten Wand-, Decken- und Bodenbelagsfarben ermöglicht es jedermann, auf einfache Weise wohltuende Ruhe oder anregende Aktivität in seine Räume zu zaubern. Wir senden Ihnen gerne unsere Gratis-Dokumentation «Mensch + Raum + Farbe = Wohlbefinden. Funktionelle Farbgebung mit Plastofloor Dynamic», die Ihnen wertvolle Anregungen gibt. Plastofloor Dynamic, ein weiteres Qualitätsprodukt der Dätwyler AG, Schweizerische Draht-, Kabel- und Gummiwerke, Altdorf-Uri.

plastofloor dynamic

Plastofloor Dynamic, der Schweizer Kunststoffbodenbelag, genügt qualitativ und ästhetisch höchsten Ansprüchen.

Plastofloor Dynamic besteht aus einer durchgefärbten PVC-Gehschicht und einer korkhaltigen Unterschicht; beide sind unzertrennbar miteinander verbunden.

Plastofloor Dynamic ist lieferbar in 29 verschiedenen Farbtönen, in flexiblen Bahnen von 150 cm Breite und in Platten von 25×25, 30×30 und 50×50 cm. Je nach Verwendungszweck stehen 3 Belagsdicken zur Verfügung: Typ 23 = 2,3 mm; Typ 26 = 2,6 mm; Typ 34 = 3,4 mm.

Plastofloor Dynamic, ein weiteres Dätwyler Qualitätsprodukt, hat folgende Eigenschaften:

strapazierfähig und dauerhaft
angenehm elastisch und trittsicher
leicht zu reinigen
anspruchlos in der Pflege
öl-, fett- und weitgehend säurebeständig.

Plastofloor Dynamic bietet unbegrenzte Gestaltungs- und Anwendungsmöglichkeiten in Neu- und Umbauten. Plastofloor Dynamic ist der ideale Bodenbelag für Wohnräume, Küchen, Badzimmer, Korridore, Büros, Labors, Spitäler, Schulen, Turnhallen, Läden, öffentliche Lokale, Hotels, Restaurants, usw. Auch auf jeder Treppe läßt sich Plastofloor Dynamic leicht verlegen.

Kleine materialbedingte Abweichungen in Farbe und Struktur vorbehalten.

Permanente Ausstellungen in den Bau-messen von Zürich, Bern, Lausanne, Luzern und Bauzentrum Wien.

Verkauf und Verlegung, Muster und Of-ferten durch den Fachhandel.

Garantie nach den SIA-, DIN- und Oe-Normen.

Bezugsquellennachweis durch

Dätwyler

Dätwyler AG
Schweiz. Draht-, Kabel- und Gummiwerke
Altdorf-Uri
Telefon 044 / 2 13 13



kellpax

Metallfassaden

KELLPAX-Metallfassaden finden überall dort Anwendung, wo in Bezug auf Aesthetik und Dauerhaftigkeit hohe Ansprüche gestellt werden.

Die neuzeitlichen, unterhaltsfreien KELLPAX-Panels oder die erprobten KELLPAX-Fassadenverkleidungsplatten garantieren eine schnelle, einwandfreie Montage.

KELLPAX-Panels und KELLPAX-Fassadenverkleidungsplatten sind:

- dauerhaft und wartungsfrei
- wetterfest (auch stirnseitig)
- und absolut plan
- widerstandsfähig gegen Beanspruchung des Gefüges und frei von Dehn- und Schwundgeräuschen
- biegestark und übernehmen jegliche Beanspruchung durch Windlasten.

KELLPAX-Panels und KELLPAX-Fassadenverkleidungsplatten sind in allen verarbeitbaren Grössen sowie in folgenden Materialien erhältlich:

Aluminium: mattiert und eloxiert, industrieeloxiert, geschliffen und gefärbt, emailliert und einbrennlackiert usw.

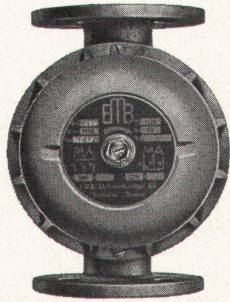


KELLPAX wird auch in Deutschland hergestellt durch:
Keller & Co. GmbH 6707 Schifferstadt (Pfalz)

Für Auskünfte betreffend Anwendungs- und Konstruktionsprobleme steht Ihnen der kostenlose KELLPAX-Beratungsdienst zur Verfügung.

KELLPAX-Metallfassaden ein Produkt der

Keller+CoAG Klingnau 056 5 11 77



Eine EMB-Umwälzpumpe — der Punkt auf dem i jeder Zentralheizungsanlage!

Durch den Einbau einer EMB-Pumpe wird die Wärme im ganzen Rohrnetz gleichmässig verteilt, die Kapazität der Heizungsanlage voll ausgenutzt und Brennstoff gespart, da die Strahlungsverluste an Heizkessel und Vorlaufleitungen vermindert werden. EMB baut Umwälzpumpen für jede Zentralheizungsanlage, ob gross oder klein. Verlangen Sie bitte die ausführlichen Prospekte.

heizungen

EMB Elektromotorenbau AG Birsfelden Tel. 061/428888



SCHEER-ERZEUGNISSE
helfen Ihnen maßgebend bei der
innerbetrieblichen Organisation

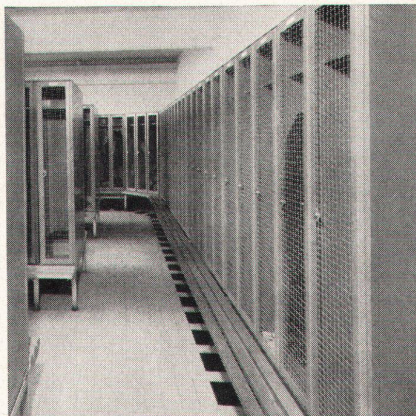
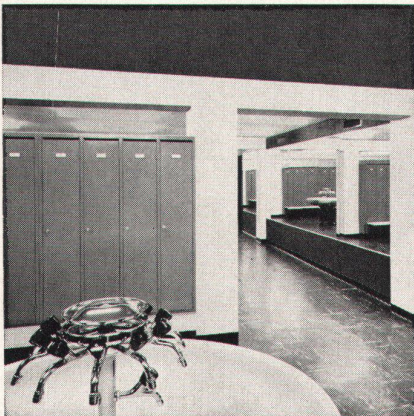
Garderobenschränke

Zweckmäßige und hygienische Garderobenschränke spielen bei Ihren Mitarbeitern eine sehr wichtige Rolle. Unsere vielfältige Auswahl gibt Ihnen die Möglichkeit, die beste Lösung zu treffen.

Wenden Sie sich bitte mit Ihren Problemen an uns.

Unsere Betriebsberater stehen Ihnen unverbindlich zur Verfügung.

ERNST SCHEER AG, 9102 Herisau
Telephon (071) 51 29 92

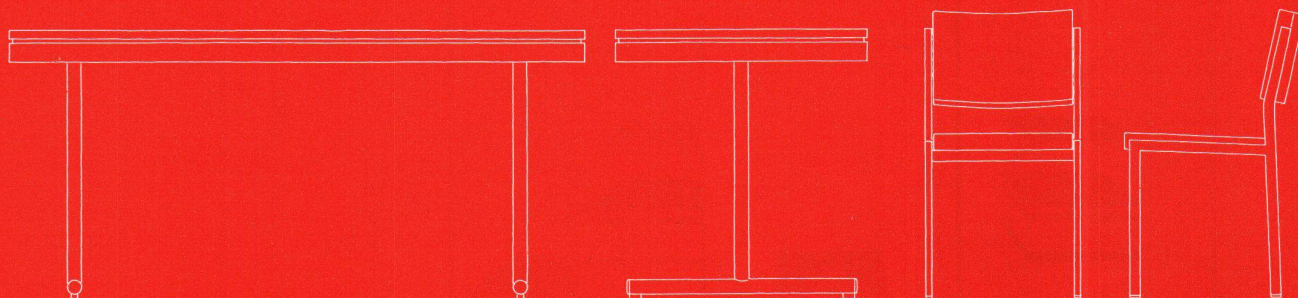
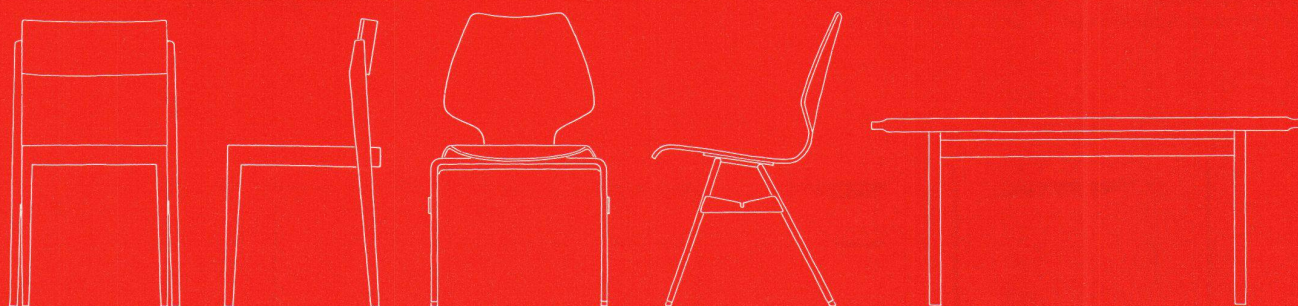
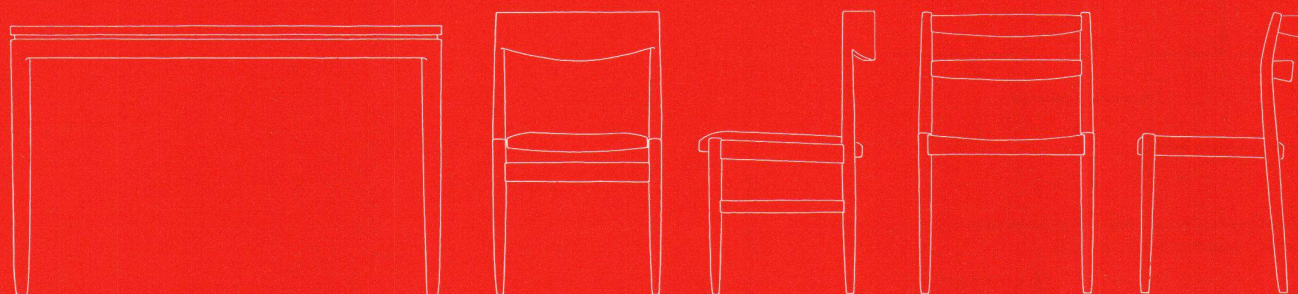
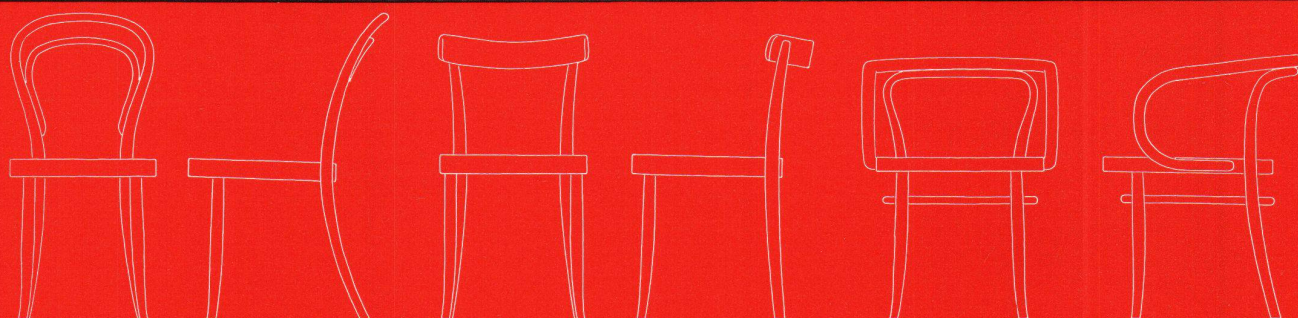


Tische+Stühle von

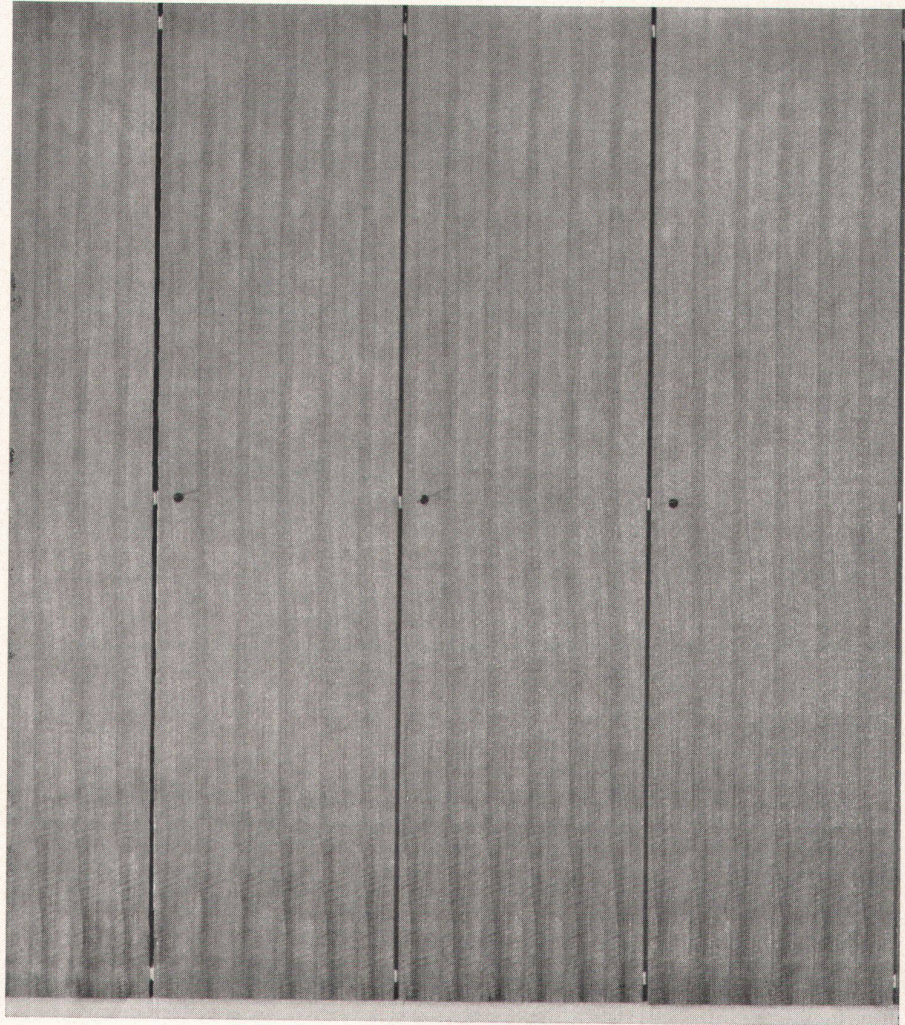
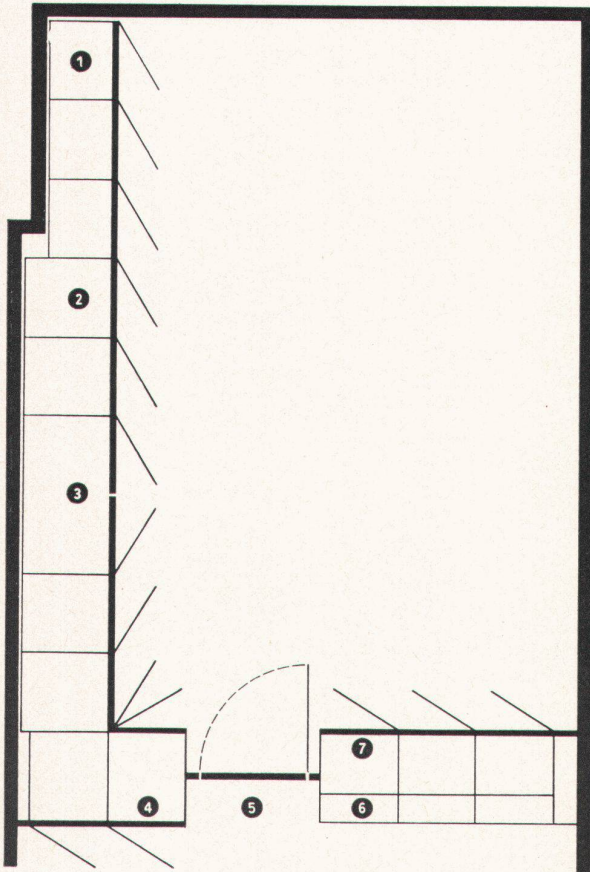
AG Möbelfabrik
Telephon 058 5 2091

Horgen-Glarus
in Glarus

HORGEN—GLARUS

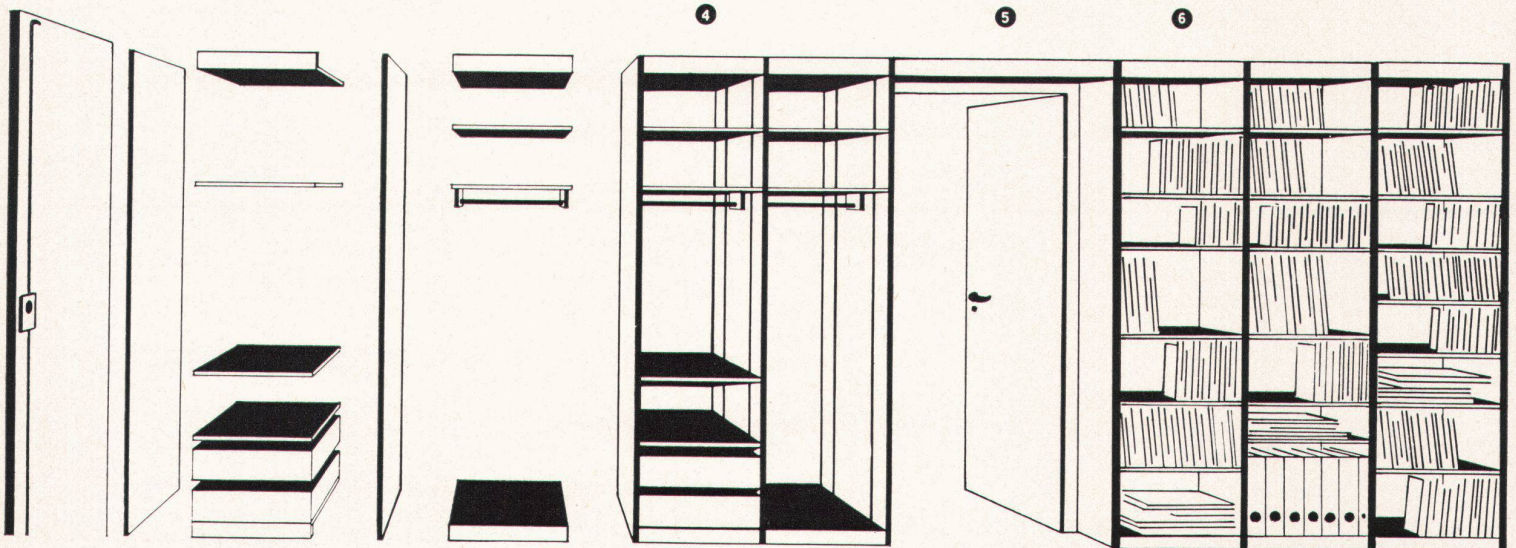


Der echte WM-Normschrank in allen Hölzern und Variationen erhältlich



Alles innerhalb der Norm, in jedem Holz erhältlich
beliebig zusammenstellbar

- 1 Tiefe 45 cm
- 2 Tiefe 61 cm
- 3 Doppelschrank
- 4 freistehend. Schrankteil
- 5 Zimmertüre
- 6 Bücherei offen
- 7 Schrankteil $\frac{2}{3}$ tief, gegen-
seitig offene Bücherei



Im Einzellen-System gegliedert



Masse:

1. Element 58,4 cm
jedes weitere Element 56,2 cm
Tiefen 45 cm und 61 cm, Höhe 230 cm

Anpassung an genaue Raumhöhe
und Breite durch Stirne und Beistösse.

Ab 1. Januar 1965 5% TZ

Preise
Normschrank spezial, Verkauf nur
an Architekten:

Ausführung in Spanplatten, Türen in
Tischlerplatten, Rückwand Pavatex, innen
und aussen roh,
1. Element Fr. 209.—, ab 2. Element Fr. 170.—

Tablare pro Stück, in Spanplatten, Fr. 9.—
Weitere Inneneinteilung nach separater
Preisliste

Preise

Normschrank normal:

Ausführung roh, in Tischlerplatten, Boden und
Deckel innen Okumé mattiert, mit Stellschienen,
ohne Rückwand,

1. Element Fr. 236.—, ab 2. Element Fr. 192.—

Ausführung wie oben, innen Okumé mattiert,
mit Rückwand,

1. Element Fr. 299.—, ab 2. Element Fr. 254.—

Ausführung gestrichen, innen Okumé mattiert,
1. Element Fr. 364.—, ab 2. Element Fr. 289.—

Front in Ulme, Kirschbaum, Esche,

1. Element Fr. 409.—, ab 2. Element Fr. 335.—

Zuschlag für andere Hölzer, pro Element
Fr. 10.— bis Fr. 20.—

Front in Kunstharzplatte, Korpus gestrichen,
innen Okumé mattiert,

1. Element Fr. 506.—, ab 2. Element Fr. 420.—

Inneneinteilung frei nach Wahl, austauschbar.
Ausführliche Prospekte und Preislisten
werden Ihnen gerne zugestellt. Für Archi-
itekten Spezialrabatte.

Gestaltung, Fabrikation und Verkauf durch die
Arbeitsgemeinschaft:

waltermüller

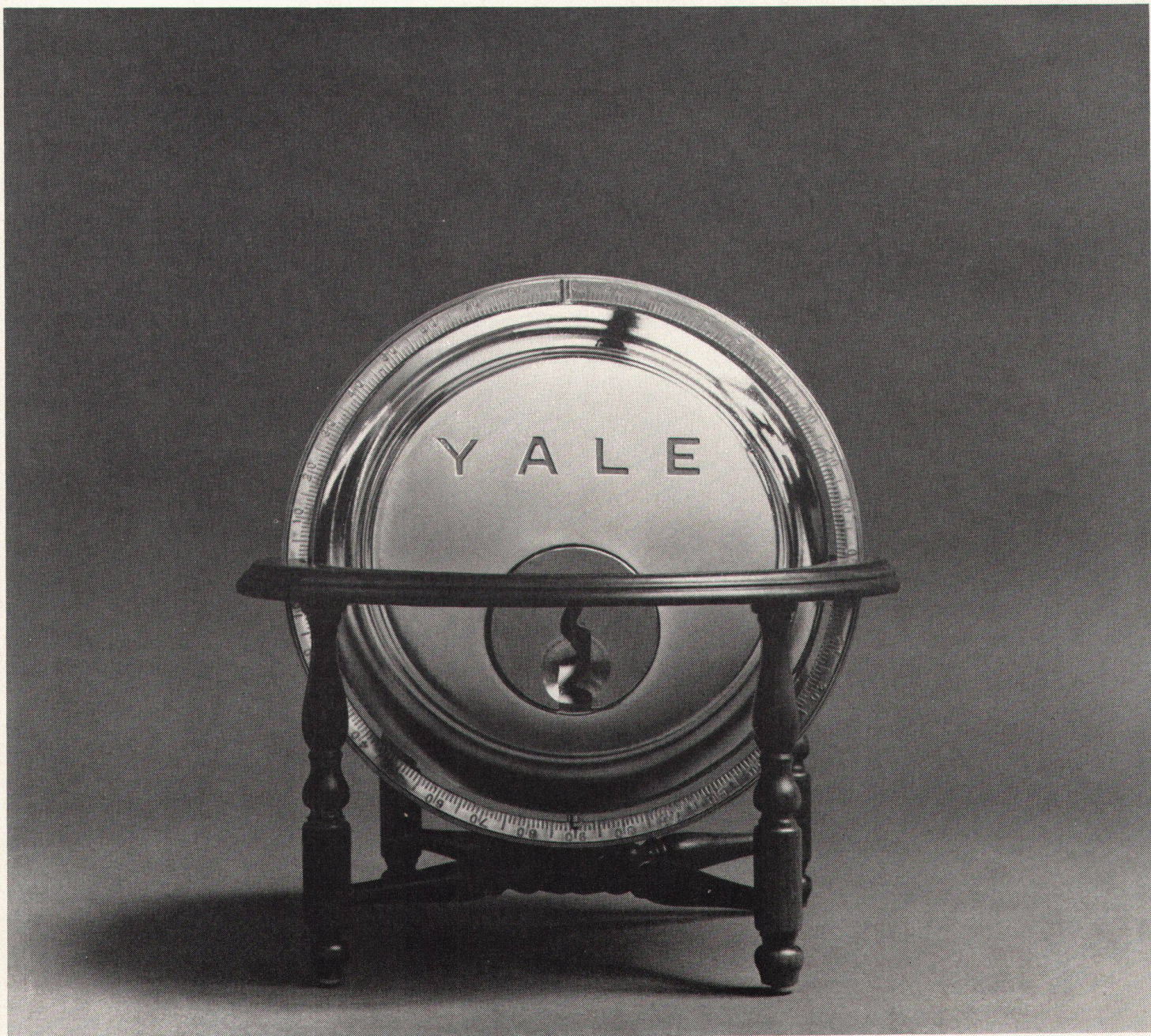
Das Innenarchitekten-Team von Erlenbach
Walter Müller

Hauptausstellung: 8703 Erlenbach ZH,
Lerchenbergstrasse 123, Tel. 051/90 17 85

Show-Room in Zürich 1, Fraumünsterstrasse 11

leugger

Hans Leugger, Möbel und Innenausbau
Büros und Ausstellung:
Lehenmattstrasse 244/252, 4000 Basel
Telefon 061/42 08 77



YALE bedeutet Sicherheit

Überall auf der Welt bedeutet das Wort YALE äusserste Sicherheit. Und wer wüsste besser als Sie, wie wichtig Sicherheit gerade bei Schlössern und Sperrvorrichtungen ist?

YALE bietet Ihnen das lückenloseste Sortiment an Schlössern und Baubeschlägen – alle berühmt für Konstruktion und Design.

Achten Sie darauf, dass Sie ausdrücklich YALE bestellen, die Marke, der man in 87 Ländern voll vertraut und die Ihrem Auftraggeber die Gewähr gibt, dass er das Beste für sein Geld erhält.



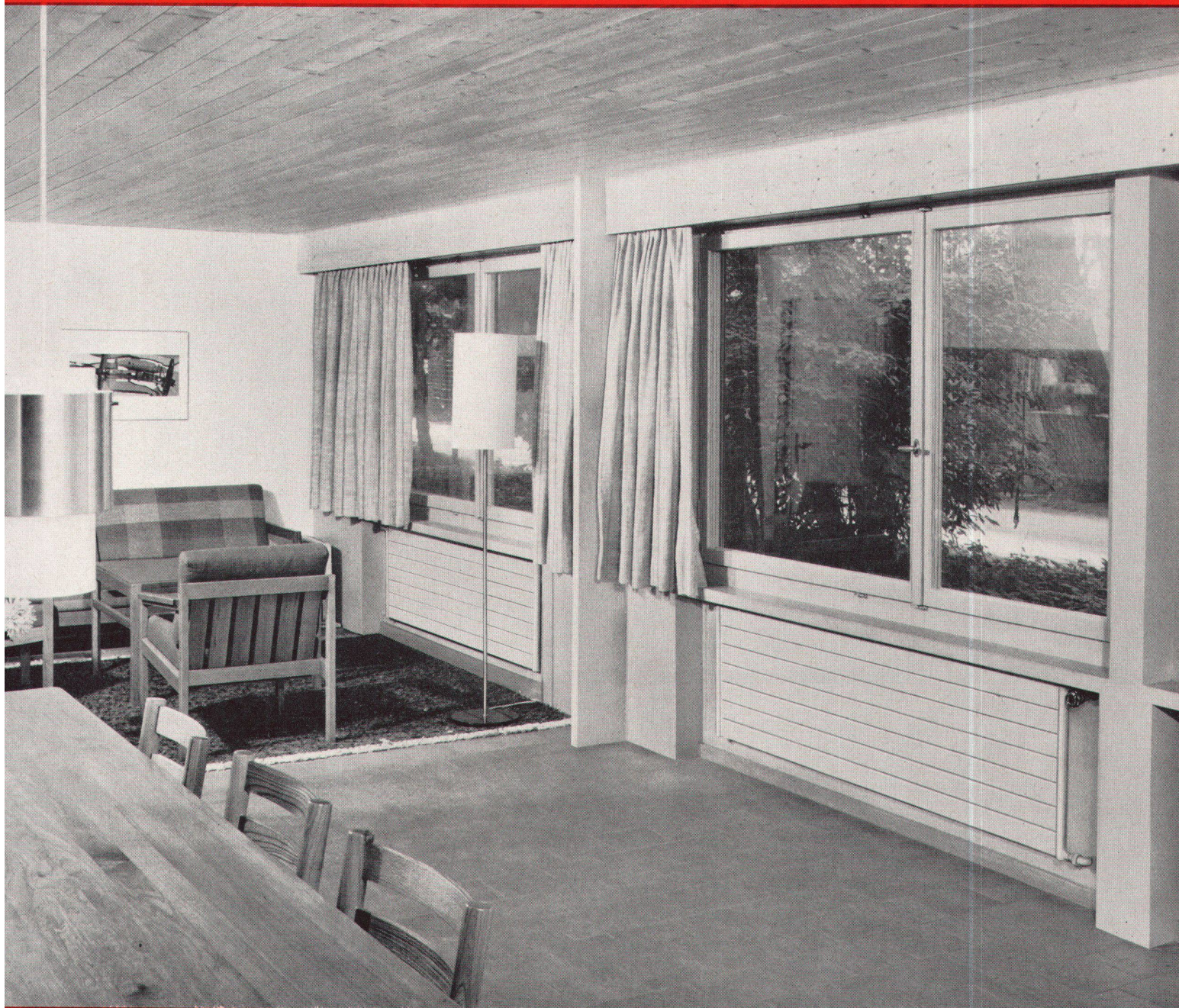
YALE & TOWNE, INC.

405 LEXINGTON AVE., NEW YORK 17, N.Y.

Vertretung für die Schweiz: E. Neuenschwander, Wannenstr. 23, 8703 Erlenbach ZH
Verkauf nur durch den Fachhandel

Bauernwohnhaus an der EXPO 64, Lausanne

Architekten: J. Zweifel + W. Marti, BSA, Zürich + Glarus



Das Bauernwohnhaus
an der EXPO 64
in Lausanne

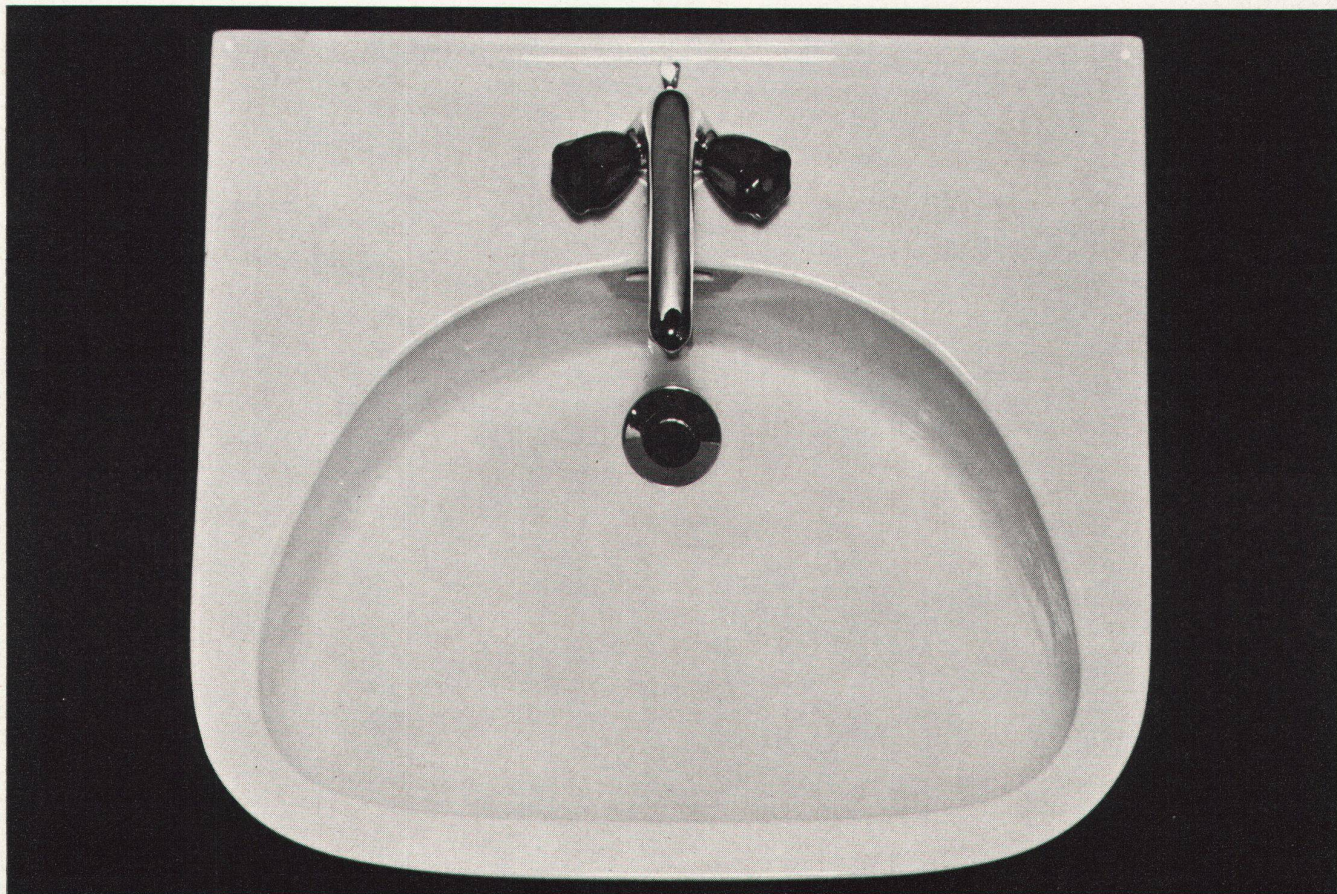
war mit

runtal

Heizwänden ausgerüstet

Heizwände, Konvektoren, Radiatoren
Schweizer Patent und Fabrikat

Verkaufsbüros: 2000 Neuchâtel, route des Falaises 7 Tel. 038 59292
8032 Zürich 7 Hedwigstraße 3 Tel. 051 327878
9500 Wil SG Gallusstraße 10 Tel. 073 6 2173



MAYA-DIRECT
 der schöne Waschtisch in der klassischen Form
 aus Laufenburger ARGOVIT-Sanitärporzellan

Neu: Nun auch mit Anschluss direkt an die Wand

Erhältlich in weiss oder in den Farben: gelb, grün, grau, blau und corallin

50x43 cm Werk-Nr. 106 058 57x50 cm Werk-Nr. 106 057

Verkauf durch den Sanitär-Fachhandel

*

Alle unsere sanitären Apparate, wie Klosette, Zweistückanlagen POLARIS, Urinale, Bidets, Waschtische, Wandbecken etc tragen das eingebrannte Signet unserer Fabrikmarke



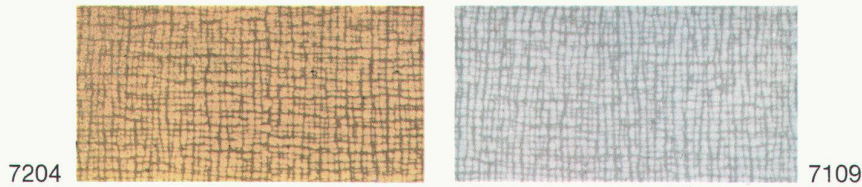
Kera-Werke AG / 4335 Laufenburg AG

plastofloor
silent

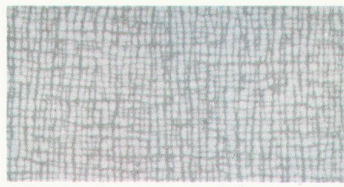
*weich wie ein Teppich...
doux comme un tapis...*

*unempfindlich wie ein Plasticbelag...
insensible comme un revêtement en plastic*

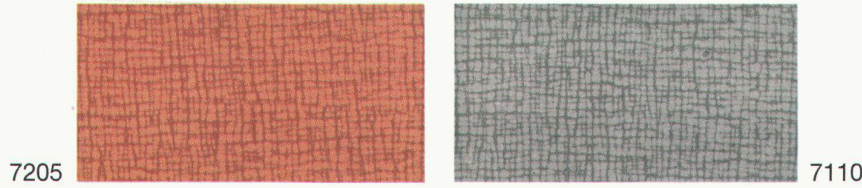
plastofloor silent



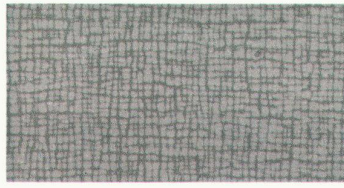
7204



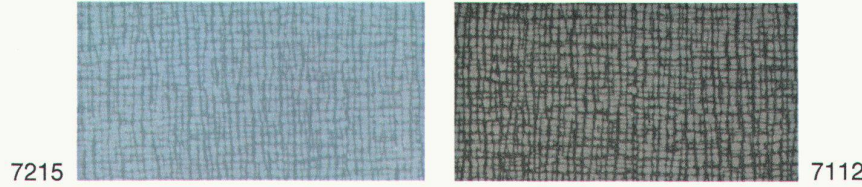
7109



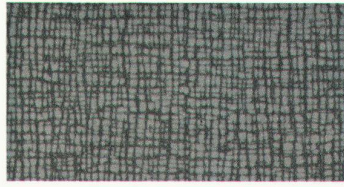
7205



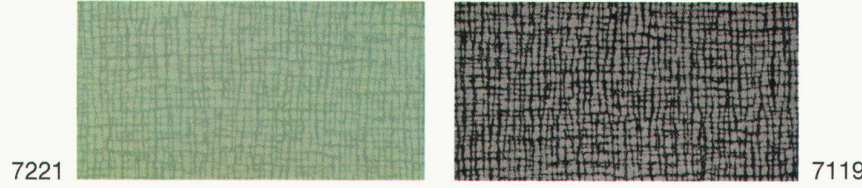
7110



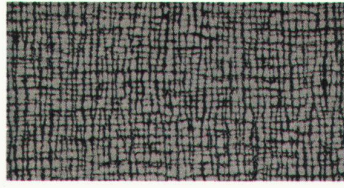
7215



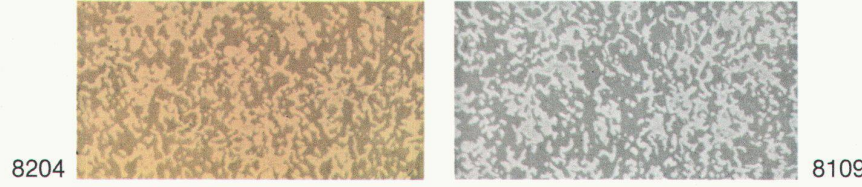
7112



7221



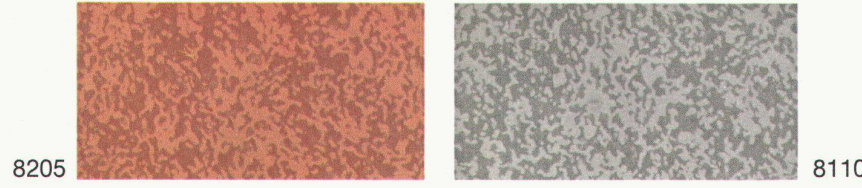
7119



8204



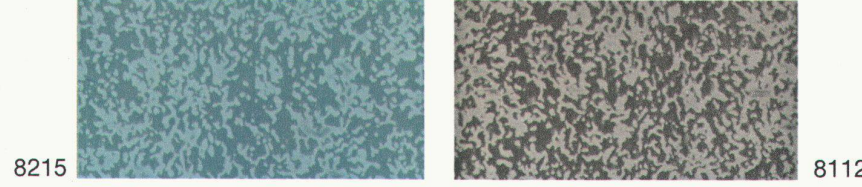
8109



8205



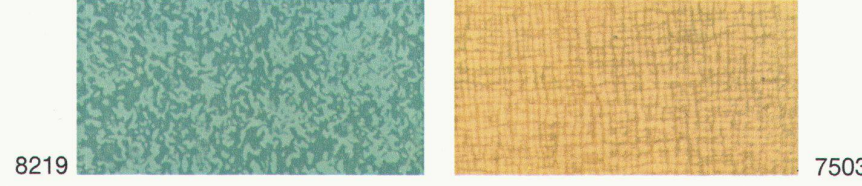
8110



8215



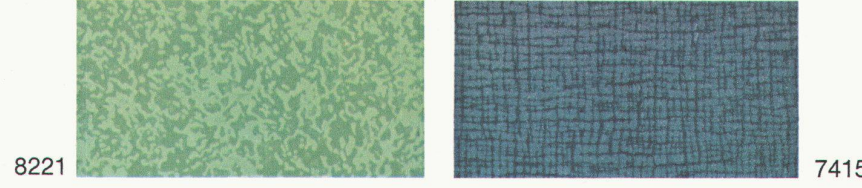
8112



8219



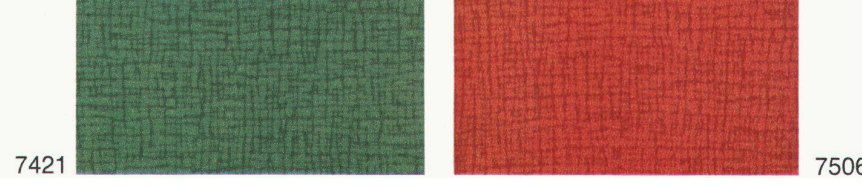
7503



8221



7415



7421



7506

Plastofloor Silent ist ein Schweizer Kunststoffbodenbelag mit einer schall- und wärmeisolierenden Jutefilz-Unterschicht. Die in der Masse durchgefärbte PVC-Gehschicht ist mit der Jutefilz-Unterschicht untrennbar verbunden. Plastofloor Silent besitzt, dank der PVC/Jutefilz-Kombination, folgende Eigenschaften: schalldämmend, wärmeisolierend, angenehm weich und elastisch zu begehen, dauerhaft, formbeständig, strapazierfähig, kratzunempfindlich, farb- und lichtecht, öl-, fett-, wasser- und weitgehend säurebeständig, leicht zu reinigen, einfach zu verlegen, preisgünstig. Plastofloor Silent, mit harmonischer Ton-in-Ton-Farbgebung nach der Landoltschen Farbnormung, ist in 2 Strukturen mit 8 und 13 Farbtönen erhältlich. Plastofloor Silent ermöglicht eine gediegene und grosszügige Raumgestaltung.

Plastofloor Silent ist in Bahnen von 200 cm Breite lieferbar. Für die Dauerhaftigkeit ist die Stärke der PVC-Gehschicht und für die Schallisolation die Jutefilzunterschicht massgebend. Plastofloor Silent hat ein Gesamtgewicht von ca. 1900 g/m², wovon ca. 1200 g/m² auf PVC entfallen.

Plastofloor Silent braucht keine besondere Pflege; feucht aufnehmen genügt. Bei starker Verschmutzung empfehlen wir Ihnen die Verwendung von gewöhnlichem Seifenwasser. Plastofloor Silent kann überall verwendet werden, wo Ruhe, Komfort und Wirtschaftlichkeit gewünscht werden.

Plastofloor Silent kann auf jeden trockenen, festen und ebenen Unterlagsboden verlegt werden. Bei Holzböden ist eine Zwischenlage aus Hartfaserplatte oder Filzkarton, quer zu den Plastofloor Silent-Bahnen liegend, zu verlegen. Als Klebstoff eignet sich unser Floorcolle oder ein guter Kunstharz-Dispersionskleber.

Plastofloor Silent ist wie die übrigen Bodenbeläge Dätwyler auf die heute gebräuchlichen Wand- und Deckenfarben abgestimmt; dies erleichtert eine funktionell richtige Farbgebung im Raum.

Permanente Ausstellungen in den Baumessen von Zürich, Bern, Lausanne, Luzern, Bauzentrum Wien.

Verkauf, Verlegung, Muster und Offerten durch den Fachhandel.

Garantie nach SIA-Bestimmungen, DIN und Oe-Norm.

Bezugsquellennachweis durch uns.

Dätwyler

Dätwyler AG
Schweizerische Draht-,
Kabel- und Gummiwerke
Altdorf-Uri
Telephon 044 / 2 13 13

Wetterfest

(wir garantieren dafür)

Die beiden neuen **Keller-Sperrholzarten** – wetterfest verleimte Platten und solche mit zusätzlich bakelisierte Oberfläche – sind wetterfest! (wir garantieren nach DIN 53255 AW 100 dafür)

wetterfest verleimtes Sperrholz – mit unbehandelter Oberfläche, wird in einem Spezialverfahren hergestellt. Die Verleimung ist auch unter klimatisch extremen Verhältnissen witterungsbeständig.

bakelisiertes Sperrholz – ist wetterfest verleimtes Sperrholz, dessen Oberfläche mit einem Bakelitfilm überzogen wird. Dieses Veredelungsverfahren verleiht den Platten grösste Widerstandskraft gegen alle Witterungseinflüsse.

Wetterfest verleimtes Sperrholz (mit einem Schutzanstrich versehen) und bakelisiertes Sperrholz (in den meisten Fällen kann auf das Anbringen eines zusätzlichen Schutzanstriches verzichtet werden) eignen sich für weite Verwendungszwecke im modernen Aussenbau.

Keller-Sperrholz ist ein zeitgemässer Baustoff mit mannigfaltigen Gestaltungsmöglichkeiten (beachten Sie bitte die farbige Rückseite)!



Keller + Co AG 5313 Klingnau Tel. 056 - 5 11 77



Wetterfestes Sperrholz

ein Produkt mit grossen Vorteilen und weitem Anwendungsgebiet!

- 1 Öffentliche Badanstalt Morges
- 2 Bürogebäude der Firma Kistler & Strasser AG, Brugg
- 3 Wohnhaus in Le Landeron
- 4 Betonschalelemente (Stahlton AG, Frick)

Keller + Co AG 5313 Klingnau Tel. 056 - 5 11 77

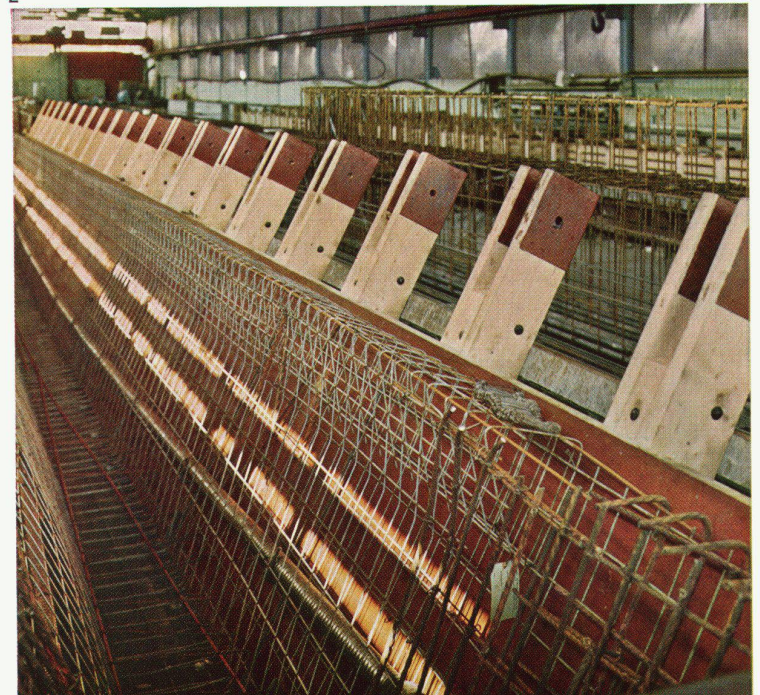
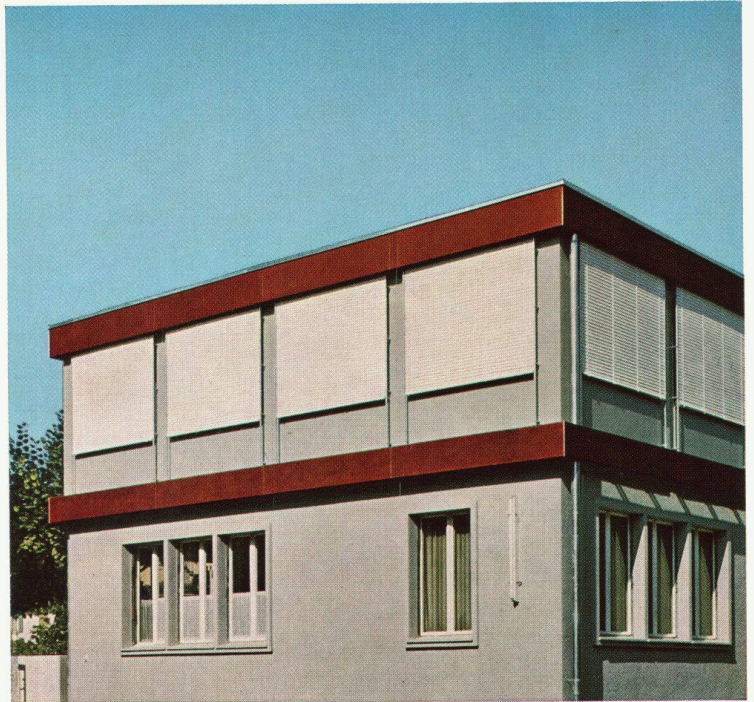


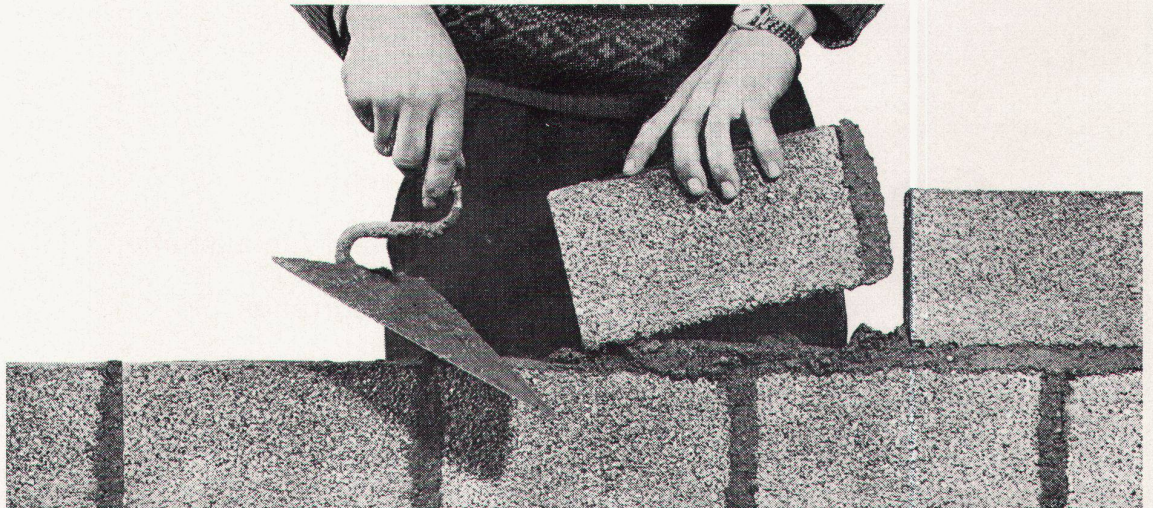
Eigenschaften

gute thermische Isolationswirkung
gutes Stehvermögen
hohe Festigkeit bei geringer Dicke und kleinem Gewicht
ausgezeichnete Schraub- und Nagelfestigkeit
gefälliges, materialgetreues Aussehen
grossflächig und arbeitssparend
Scherfestigkeit an der Leimfuge von luftgetrockneten Platten
25–30 kg/cm²

Anwendungsgebiete

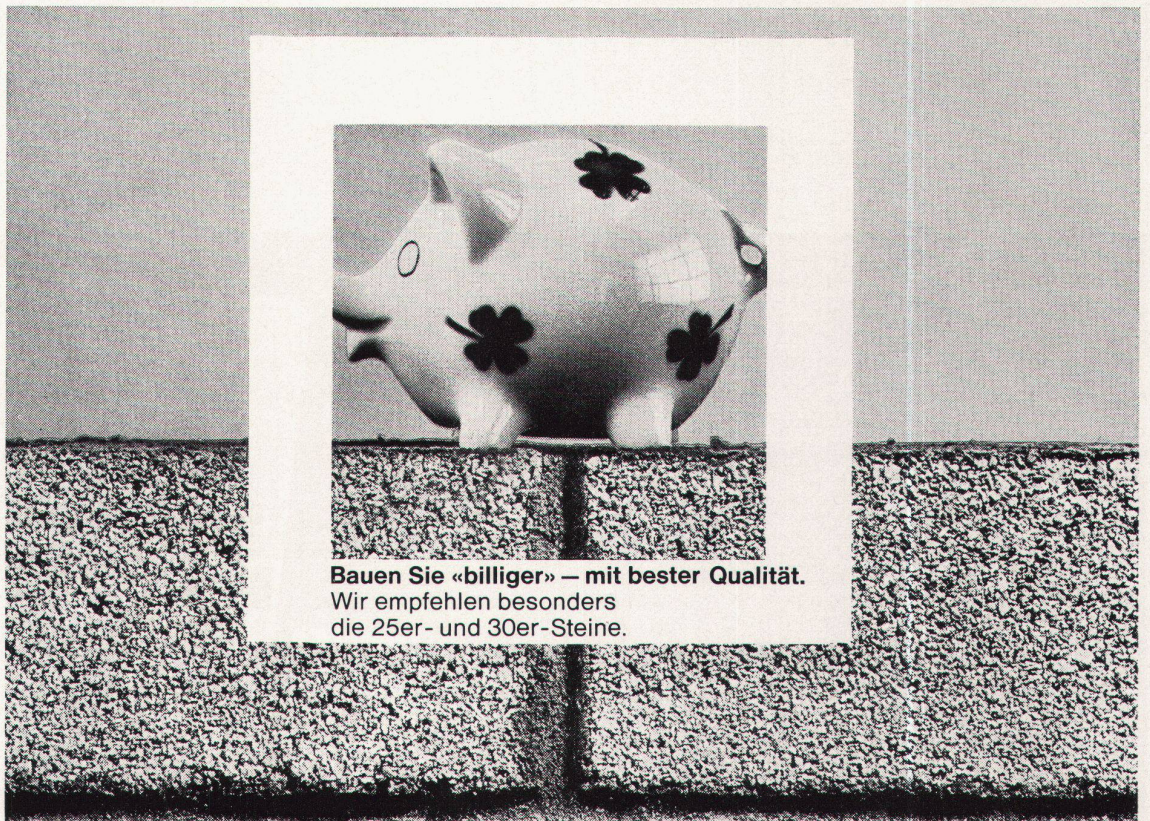
Waggon- und Wohnwagenbau
Schiffs- und Bootsbau
Verpackungskisten für feuchte und feuchtigkeitsempfindliche Güter
Baureklamen, Verkehrstafeln usw.
Fassadenverkleidungen
Umkleidekabinen in Strandbädern und auf Sportplätzen
Betonschalungen
Baracken und Kioske
Garagetore usw.





Hürlimann Isolierbaustein

aus gebranntem Tonmergel vom Urmiberg



Bauen Sie «billiger» – mit bester Qualität.
Wir empfehlen besonders
die 25er- und 30er-Steine.



Die Vorteile liegen klar auf der Hand!

11

1. Das beste Rohmaterial: Tonmergel
2. Gute Isolation
3. Verschiedene Steinmasse
4. Geringer Mörtelverbrauch
5. Leicht zu bearbeiten
6. Lieferung auf den Tag genau
7. Normale Steindruckfestigkeit
8. Genaue Masshaltigkeit
9. Keine Ausblühungen
10. Idealer Träger für jeden Verputz
- 11. Bauen Sie «billiger» – mit bester Qualität**
12. Bewährt und gefragt

K. Hürlimann Söhne AG, Brunnen, Tel. 043/91046



Gegründet 1865

WINTERTHUR

Untertor 32

ZÜRICH

Paradeplatz 5

EFFRETIKON

Bahnhofstraße

Obligationen

Spar- und Einlagehefte

Konto-Korrente

Hypotheken

Darlehen

Kredite

Hypothekarbank in Winterthur

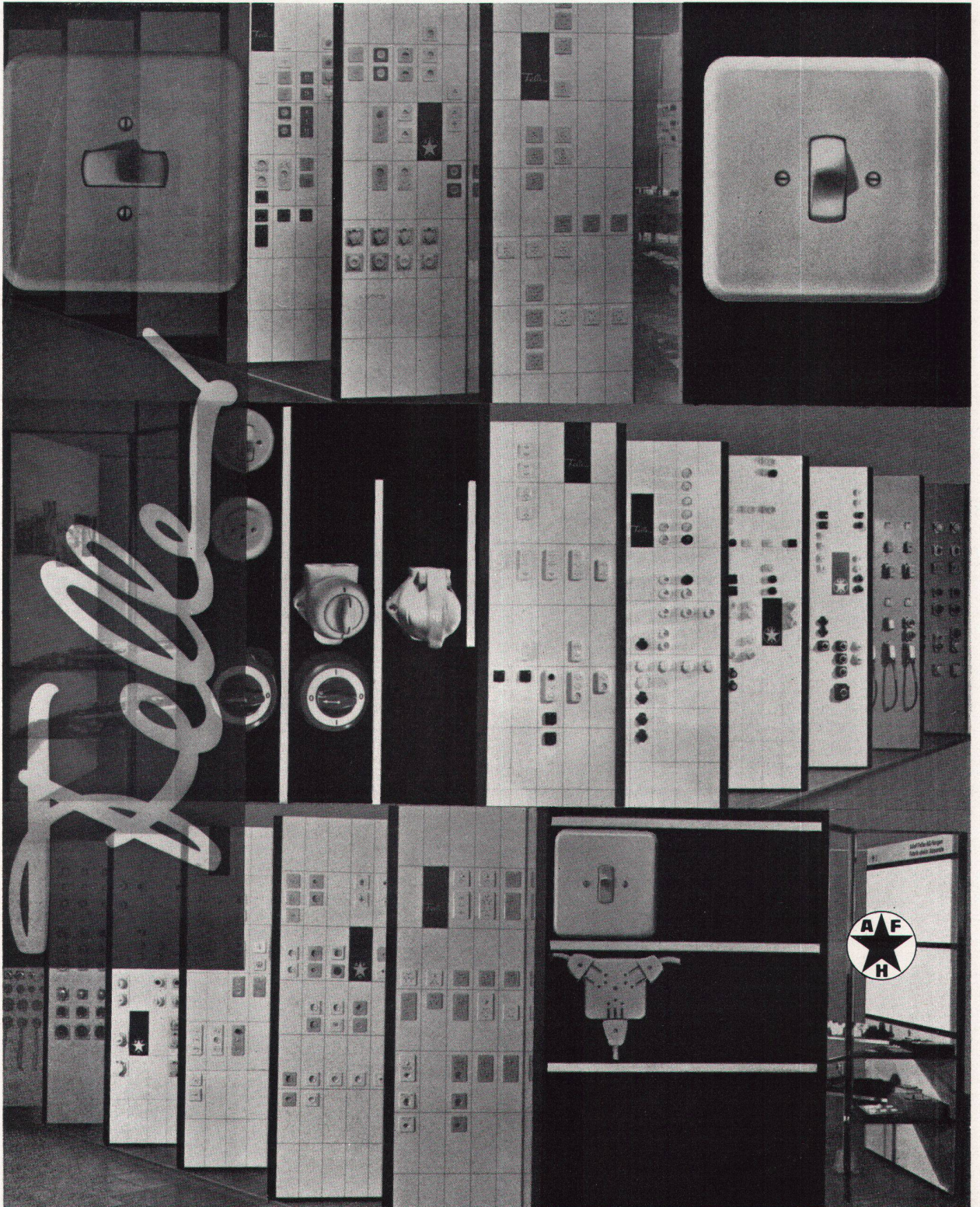
Einer der vielen Ygnis-Vorteile:
Der Service

Der zuverlässige Ygnis-Servicedienst garantiert Ihnen über Jahre hinaus ein sorgenfreies Heizen.

Ygnis - Heizkessel

Ygnis Kessel AG Luzern

Basel - Lausanne - St. Gallen - Zürich



Adolf Feller AG Horgen
 Fabrik elektrischer
 Apparate
 Telefon 051/82 16 11

Über mehr als ein halbes Jahrhundert reicht unsere Erfahrung im Bau elektrischer Installationsapparate zurück. Stetiges Wachstum, Neuentwicklungen und Verbesserungen haben die Geschichte der Firma geprägt. Die «Feller-Qualität» ist über unsere Landesgrenzen hinaus zum Begriff geworden. Diese Tradition verpflichtet uns auch heute, ständig neue, technisch bessere Produkte zu entwickeln. Jahr für Jahr beweist unser Stand an der Mustermesse, wie sehr das Feller-Sortiment Erfahrung und Fortschritt verkörpert.



Neu: Polyton Fibraplast

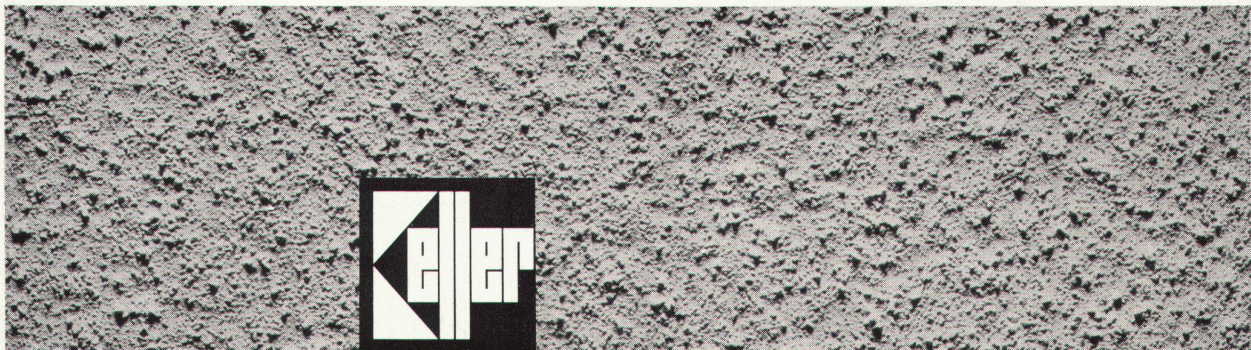
Eine Fassadenplastik, die jeder Witterung trotzt!

Die Fassaden dieses Einfamilienhauses im Tessin wiesen Haarrisse und Beschädigungen auf, die durch Witterungseinflüsse im Laufe der Jahre entstanden waren. Mit Polyton Fibraplast konnte dieser Schaden rasch und wirksam behoben werden.

Polyton Fibraplast ist ein neuartiger wetterfester Kunststoffbelag, der einen dauernden Schutz der Fassade ergibt. Er bleibt auch nach Jahren elastisch und verunmöglicht das Ein-

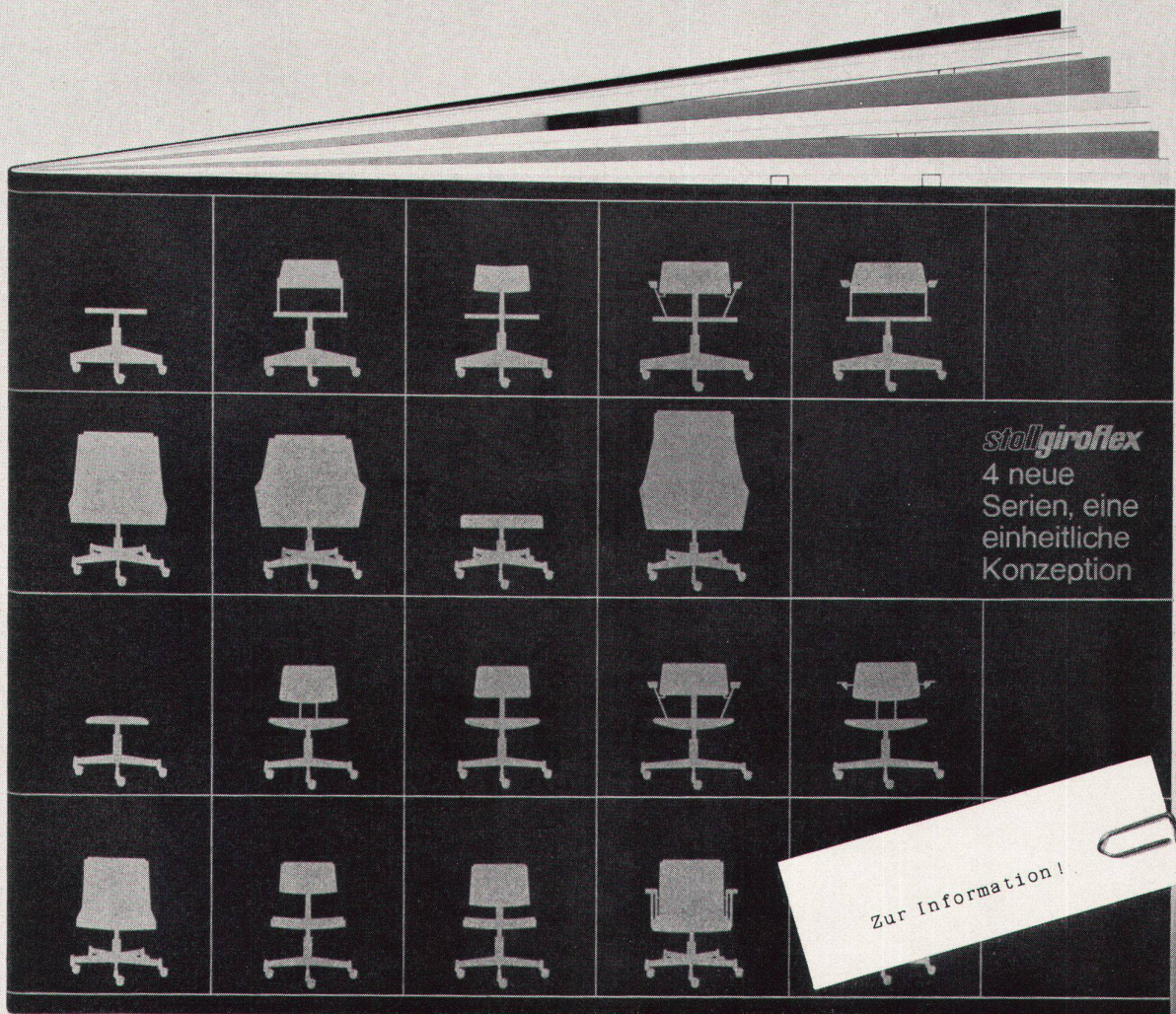
dringen von Feuchtigkeit in den Untergrund. Polyton Fibraplast eignet sich besonders zur Renovation von Fassaden mit Haarrissen und ersetzt die kostspielige Glasfaserarmierung, die bisher in solchen Fällen nötig war. Auch für Neubauten, deren Fassaden harten Witterungseinflüssen ausgesetzt sind, ist Polyton Fibraplast der beste Dauerschutz. Mit Polyton Fibraplast geschützte Bauten behalten auf Jahre hinaus ihren Wert!

Polyton Fibraplast ist ein Markenprodukt der Siegfried Keller AG
8304 Wallisellen-Zürich, Telefon 051/93 32 32
Bautenschutz, Lack- und Farbenfabrik



Bitte senden Sie den neuen Giroflex-Katalog an:

Albert Stoll, Giroflex, 5322 Koblenz / AG



stollgiroflex
4 neue
Serien, eine
einheitliche
Konzeption

Zur Information!

Wir wollen nichts anderes als Sie informieren...

über richtiges Sitzen, anatomisch richtiges Sitzen! Beim Arbeiten, Ausruhen, beim Diktieren, Diskutieren; in jeder Stellung, bei jeder Beschäftigung. – Wir haben das Sitzen wissenschaftlich untersuchen lassen. Daraus sind arbeitsphysiologische

Richtlinien entstanden, die heute allgemein als gültig anerkannt werden. Interessieren Sie diese Probleme? Arbeitsphysiologisch richtiges Sitzen? Moderne Formgestaltung? Moderne Drehstühle? – Dann müssen Sie unseren Katalog verlangen. Ganz

unverbindlich. In Ihrem Fachgeschäft oder mit diesem Coupon direkt bei uns.

Anatomisch richtig sitzen

stollgiroflex

Was zu
beweisen war:

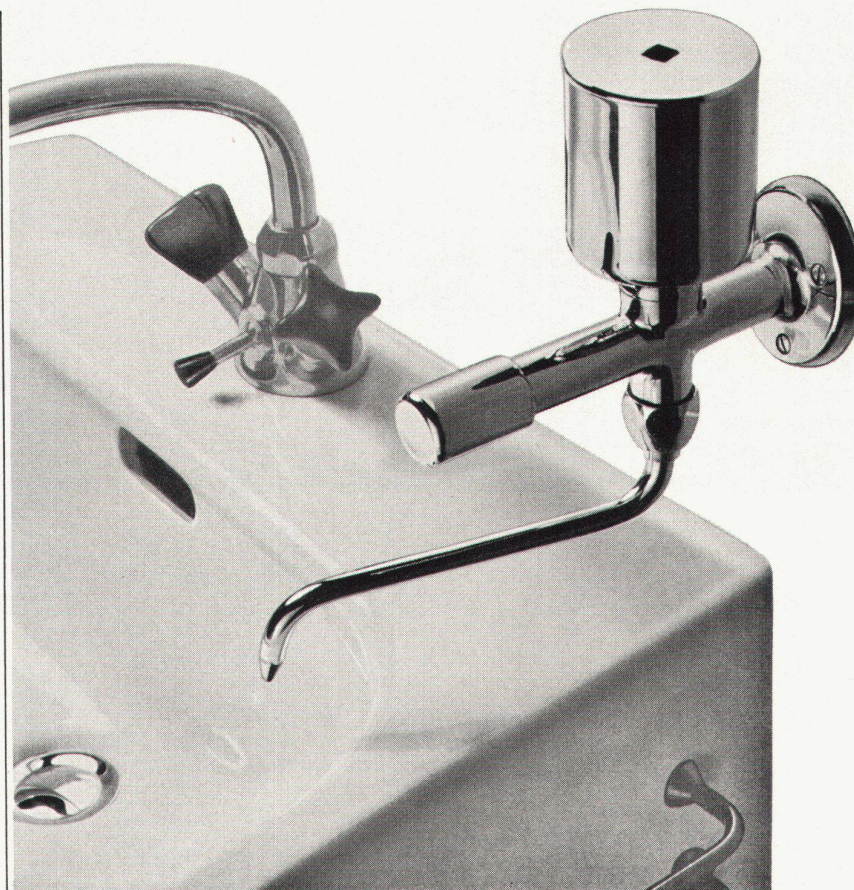


Flumser Steinwolle ist elastisch, federnd und sackt

nicht zusammen. Ueberdies absolut unbrennbar und kinderleicht zu verarbeiten! Von Fachleuten geschätzt, von Bauherren gelobt, hat sich Flumser Steinwolle tausendfach bewährt!

Schmelzwerk Spoerry AG
Flums SG Tel. 085 8 31 48

Pronto



Seifenspender
Kongress-Pronto
für portionenweise Abgabe
von flüssiger Seife.
Inhalt: 1/4 l
messingverchromt
Deckel abschraubbar [®]
Ausführung auch in Plexiglas
Hersteller:
Nyffenegger & Co.
Zürich-Oerlikon
Metallgiesserei
Armaturenfabrik
Telefon 051 / 46 64 77

Verkauf durch den
Sanitär-Grosshandel

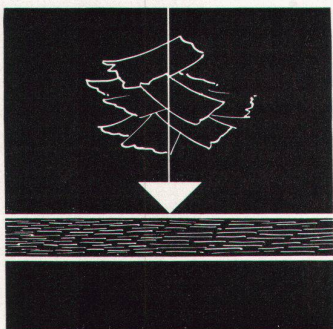
Ruhige
Oberfläche
-typisch NOVOPAN



1

Die Verarbeitung von NOVOPAN-Platten schützt Sie vor Beanstandungen und beweist Ihre überlegene Materialwahl. Entscheiden auch Sie sich für NOVOPAN – die Spanplatte mit dem bewährten dreischichtigen Aufbau.

Bezug durch den Fachhandel



Spezielle, kreuz und quer verleimte Feinspäne ergeben eine millimeterdicke, richtungslose, tadellos plane und dichte Absperrung. Deshalb die schöne und ruhige Oberfläche jeder NOVOPAN-Platte!

Novopan AG 5313 Klingnau 056-51335

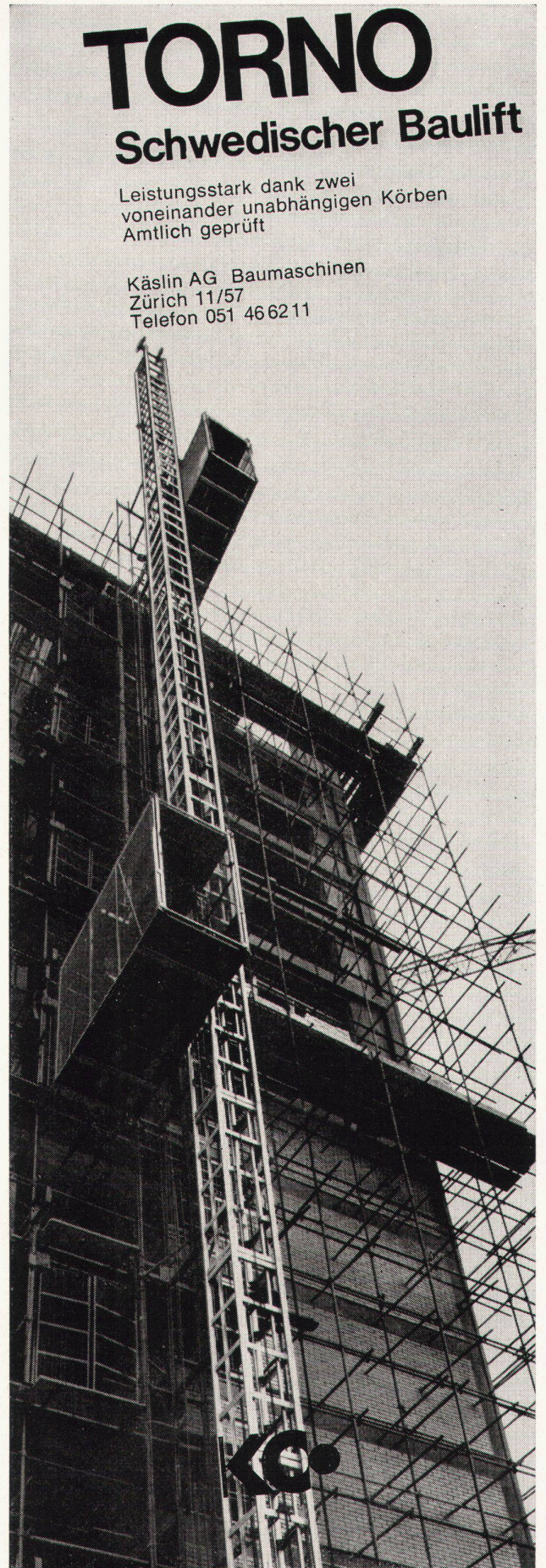
NOVOPAN

FORMAT



ARGOLITE AG
Kunststoffplattenwerk
Willisau LU
Telephon 045 61912

260 x 130 cm 330 x 130 cm 330 x 160 cm



TORNO

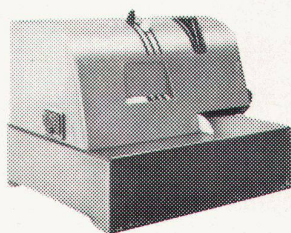
Schwedischer Baulift

Leistungsstark dank zwei
voneinander unabhängigen Körben
Amtlich geprüft

Käslin AG Baumaschinen
Zürich 11/57
Telefon 051 46 62 11



Für kleinere Betriebe, vom Einzelkaufmann, Akademiker, Gewerbetreibenden bis zum mittleren Handels- und Fabrikationsunternehmen hat HASLER **neu** die F-66 Frankiermaschine gebaut. Einfache Ausführung schon ab Fr. 900.-. Mit der HASLER F-66 wird die Maschinenfrankierung bereits für den kleinsten Betrieb sinnvoll. Die Vorteile sind überzeugend: Wegfall von Briefmarkeneinkauf, Markenkleben und Markenkontrolle. Kostenloser Reklameaufdruck. Pünktliche Postabfertigung. Das alles und noch mehr besorgt die HASLER F-66 Frankiermaschine. Verlangen Sie eine Vorführung.



Hasler AG Bern

Telephon 031 65 21 11, Belpstr. 23, 3000 Bern 14 102

Regionalvertretungen: BASEL: Rupert Stoffel 061 43 75 00, BERN: Muggli & Co. 031 25 23 33, CHUR: Hans Plüss (Ruf-Buchhaltung AG) 081 227 40, GENÈVE: Maison Michélini Frères 022 32 45 86, LUGANO: F. Aeberhard 091 2 25 15, LUZERN: Rechenmaschinen-Vertriebs AG 041 2 23 14, NEUCHÂTEL: Fred Huber (Comptabilité Ruf SA) 038 6 22 33, ST. GALLEN: Markwalder & Co. AG. 071 22 59 31, ZÜRICH: Ruf-Buchhaltung AG 051 54 64 00.



813



831/32



863

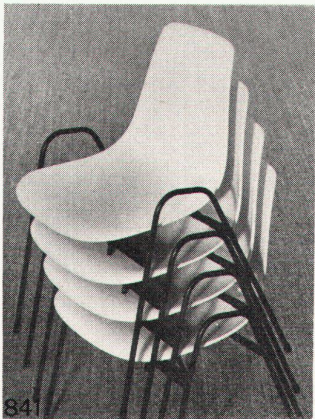
Ein interessantes Stuhlprogramm

von international bekannten Gestaltern geschaffen.

Ein Programm guter, ausgelesener Stühle, die an Bequemlichkeit und Aussehen den heutigen Ansprüchen entsprechen.

Besuchen Sie unsere Ausstellung im Bellevuehaus oder verlangen Sie unsere Dokumentation.

Repräsentativer Schalensessel mit hohem Sitzkomfort



841



841

Leichter, eleganter Stapel- und Reihenstuhl

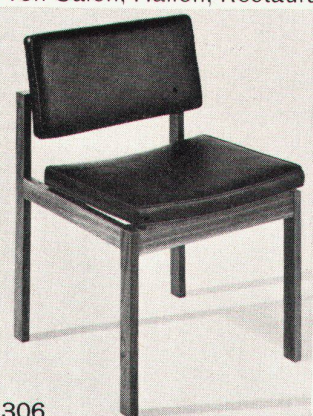
für die Bestuhlung von Sälen, Hallen, Restaurants, Aufenthaltsräumen usw.



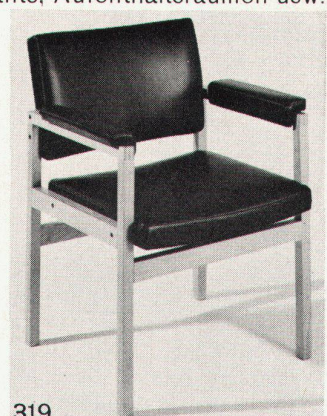
811



821



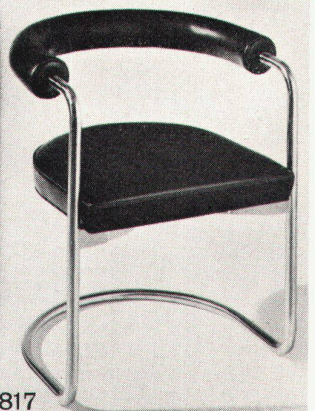
306



319

Äusserst bequeme oder elegant runde Armsessel und Stühle

mit spezieller Rückenstütze für Wohnräume, Sitzungszimmer, Konferenzsäle, Leder oder Stoffbezug.



817



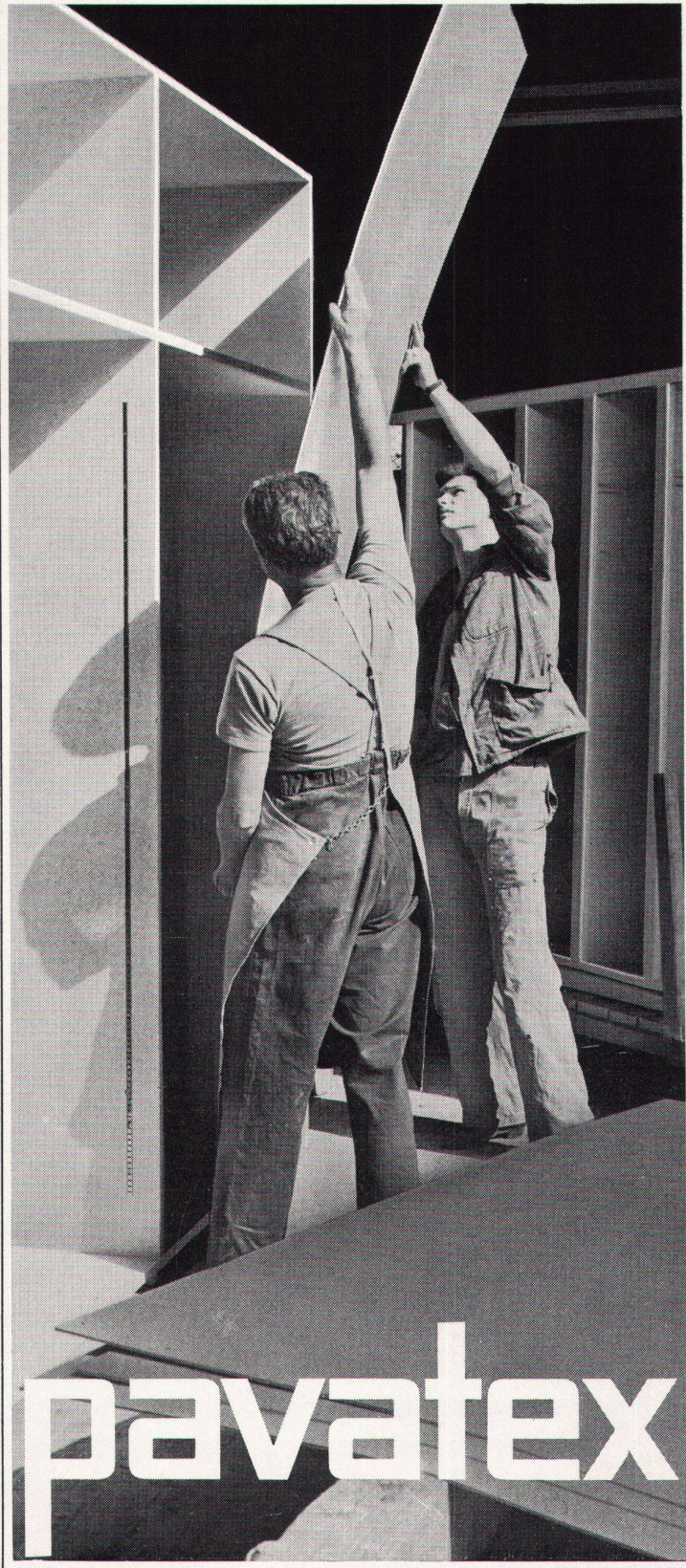
816

hugo peters Innenausbau SWB

Ausstellung Bellevuehaus
8001 Zürich Limmatquai 3
Telefon 051/24 73 79

520 cm

205 cm



Hartplatten

pavatex

neu

**Grösseres
Format
Bessere
Ausbeute**

Türblätter, Kastenrückwände und Füllungen usw. können jetzt direkt aus der **Breite** der neuen Pavatex-Hartplatten geschnitten werden. Das Format 205 x 520 cm ergibt weniger Abfall; die Grossplatten und ihre Teilformate bieten allen Verarbeitern neue Möglichkeiten und erhebliche Vorteile.*

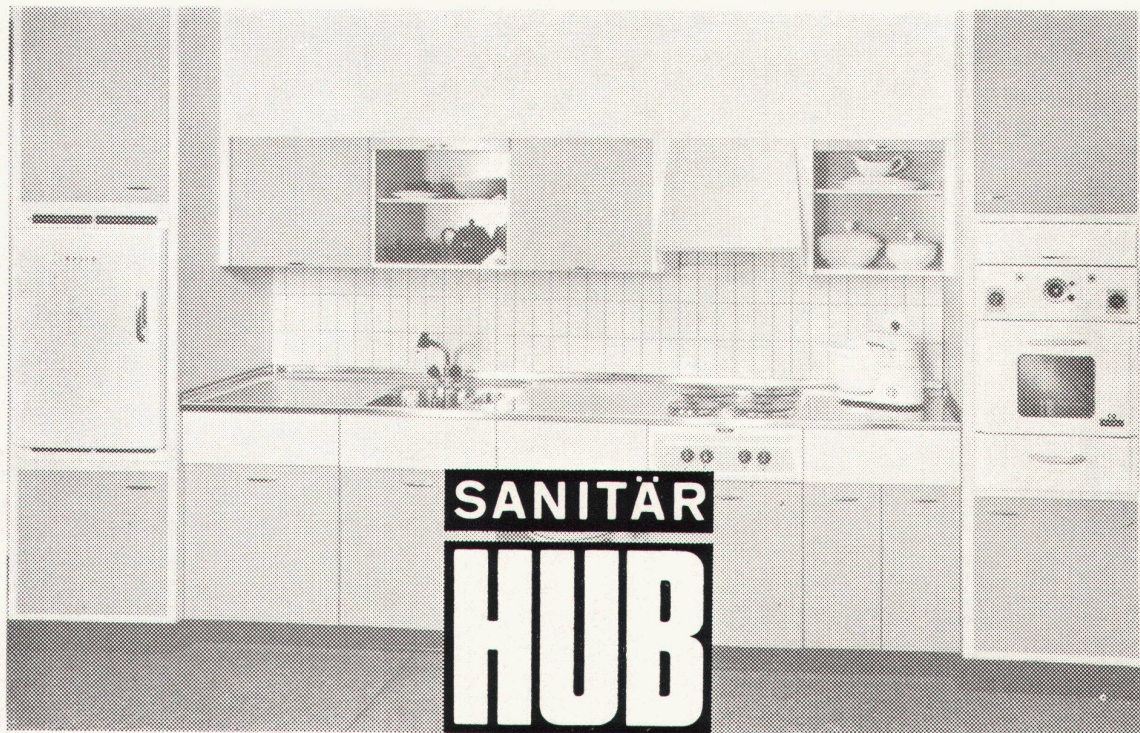
Pavatex – grösser, rationeller und schneller.

* neben den Grossplatten und ihren Teilformaten werden nach wie vor alle Formate der Presse 122 x 500 cm hergestellt.

pavatex[®]

eingetragene Schutzmarke

PAVATEX AG Tel. 051/23 76 76
8027 Zürich



Norm- küchen

Wir beraten Sie gerne
über unsere Normküchen
im Baukasten-System
für Mehrfamilienhäuser
etc. sowie über
Küchen nach Mass für
individuelle Ansprüche.



HANS U. BOSSHARD AG

Manessestrasse 170,
8027 Zürich,
Telefon 051/23 87 83

Filiale
Via Ginevra 2,
6901 Lugano
Tel. 091/205 05



HOLMSUND

VINYL- BODENPLATTEN

der skandinavische Qualitätsboden in über 25 praktischen Farbstellungen und verschiedenen Dimensionen

tausendfach bewährt, überall dort, wo allerhöchste Ansprüche gestellt werden.

Verkauf und Verlegung durch den
Fachhandel
Auskünfte, Muster, Garantie durch
FILMOS A.G., Basel
Streitgasse 3, Tel. 061/243933/32

unverwüstlich
unempfindlich
dekorativ

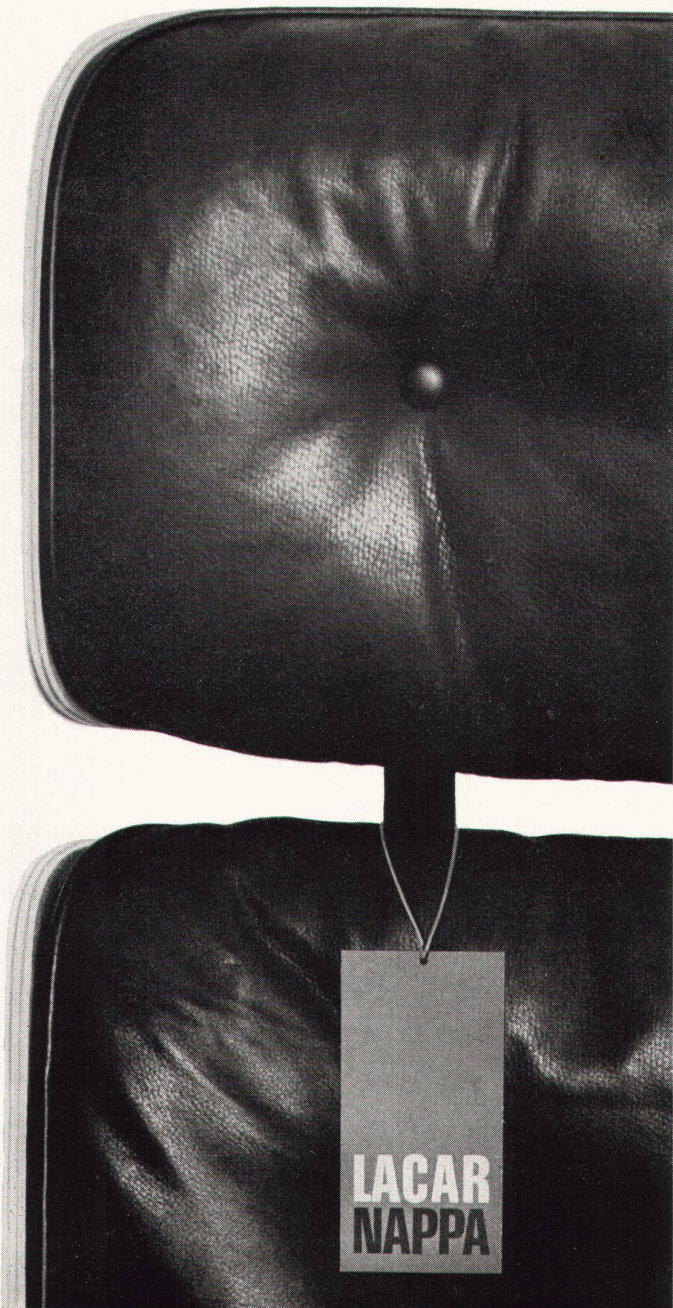
Leder, echtes Leder

LACAR NAPPA

Wahre Wohnkultur verlangt echtes Leder. LACAR-NAPPA ist feines, naturechtes Schweizer Rindleder in tuchweicher Ausführung, lichtecht und wasserfest, unverwüstlich und leicht zu reinigen (Pflegemittel wird mitgeliefert).

Achten Sie auf die Etikette! LACAR ein guter Name – ein bewährtes Leder aus der

GERBEREI GIMMEL ARBON



Das Spezialgeschäft für:

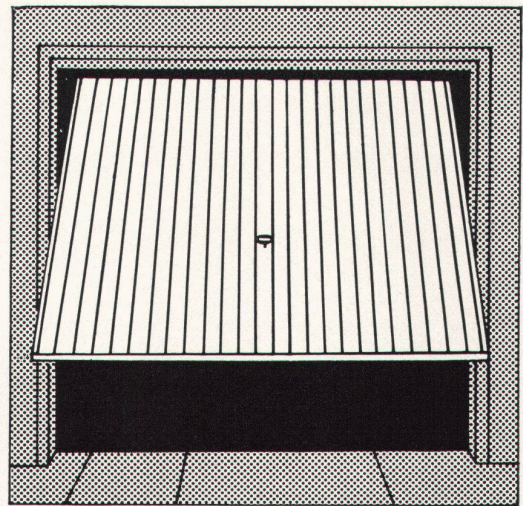
Servierbuffets
Barbuffets
Gläserchränke
Liqueurschränke
Spüleinrichtungen
Kühlschränke
Kühlvitriolen
Glacéanlagen
Tiefkühltruhen
Kühlraumisolierungen

Bitte verlangen Sie ein individuelles Projekt mit Kostenberechnung von

Imber

AG. ZÜRICH

Kühlschrankfabrik
Haldenstraße 27
Telephon (051) 331317

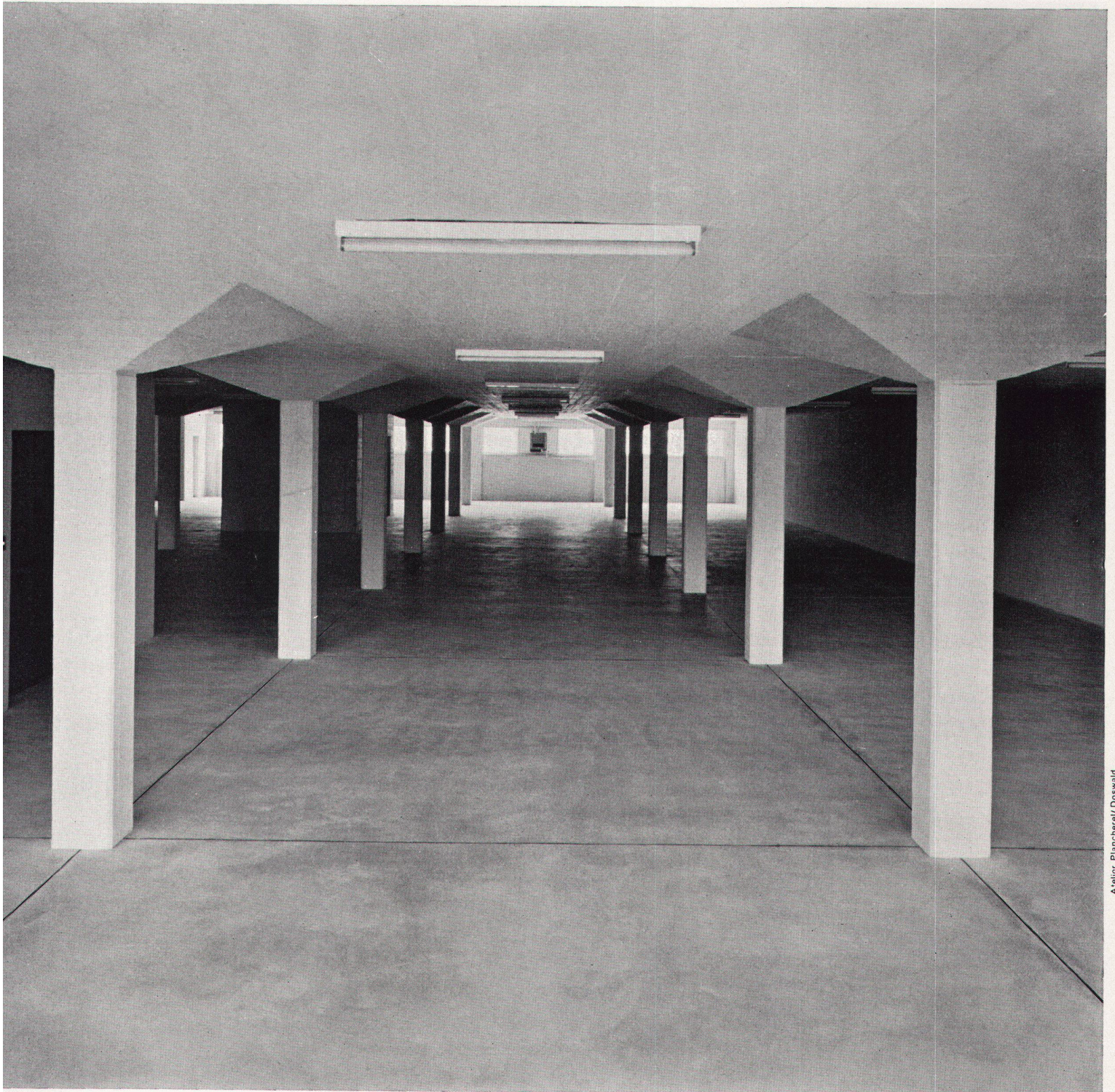


Tore

in 7 Normgrößen ab Lager oder kurzfristig in jedem anderen Maß auch als Schiebe-, Falt- oder Sectional- (Rampen-) Tor fertig montiert lieferbar. Auf Wunsch automatische Steuerung. Erstklassige Qualität. Vorteilhafter Preis. Ausführliche Unterlagen durch

Baubedarf Zürich
8021 Zürich Postfach Tel. 051/25 76 50

Industrieböden



Atelier Plancherel/Doswald

Duratex-Hartbeton

Neubau Lagerhaus GVZ
Ausführung sämtlicher Bodenbeläge.

Der Duratex-Hartbeton-Belag ist das Ergebnis einer fachgerechten Mischung und Verarbeitung von speziellen

Härtestoffen. Er nützt sich praktisch kaum ab, ist daher staubfrei und leicht zu reinigen. Als trittsicherer, undurchlässiger, gegen Öl, Petrol, Benzin und Laugen unempfindlicher Bodenbelag eignet er sich besonders für Fabrik- und Lagerhallen, Garagen, Rampen usw. Er wird in Grau, Grün oder Rot ausgeführt.

Ausserdem führen wir aus:

Fama-Hartmagnesit, Novafalt-Hartasphalt
Kieserling-Spezialbeton, Holzpfisterung.

Walo Bertschinger AG
Limmatstrasse 73
Telephon 051/44 66 60, Zürich

Walo

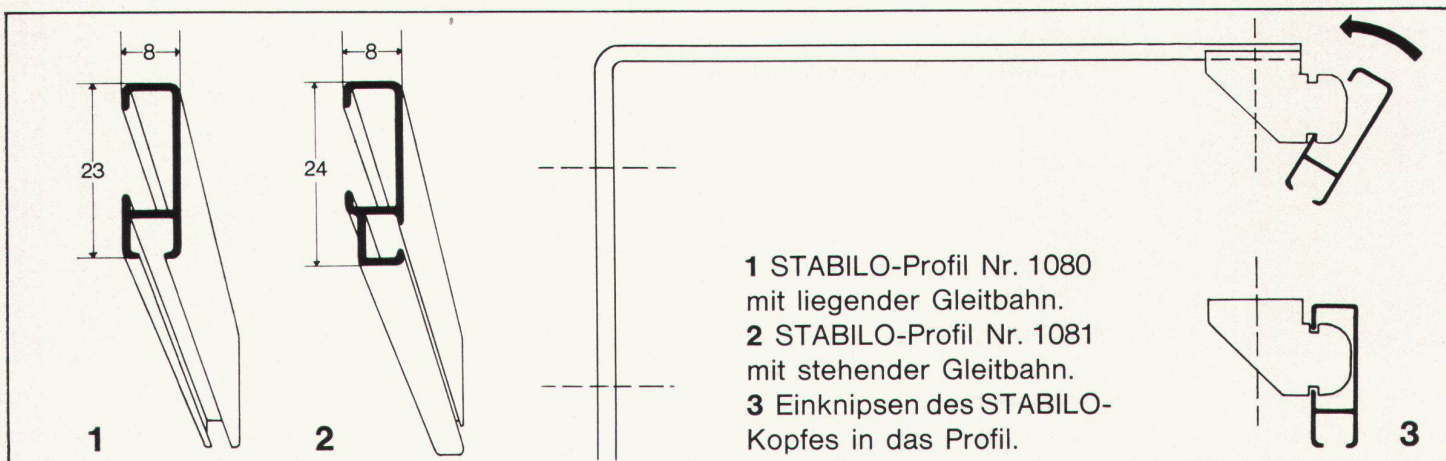
Bertschinger AG



NEU «STABILO» SILENT GLISS- PROFILE!

Freitragende STABILO-Vorhang-einrichtungen, eine Neuheit von SILENT GLISS®. Einfach und praktisch. Der STABILO-Kopf kann direkt auf die Decke oder an Winkelträger geschraubt werden. Kein Lochen der Profile nötig. STABILO-Kopf allein oder zusammen mit Winkelträger kann an jeder gewünschten Stelle in das Profil gesteckt werden. Auch doppelläufige Garnituren lassen

sich mit STABILO leicht ausführen. Gediegener Eckabschluss mit einfachem Verbindungsstück zu Seitendeckel. Minimalradius für abgebogene STABILO-Profile = 10 cm. STABILO-Profile eignen sich gut für Vorhänge mit flämischem Kopf. Galeriebretter werden überflüssig. Selbst schwere Vorhänge gleiten samtweich und leise im freitragenden, formschönen STABILO-SILENT GLISS-Profil.



Verlangen Sie unsere unverbindliche Beratung. Gerne senden wir Ihnen Prospekte, Handmuster und Referenzen.

METALLWARENFABRIK F. J. KELLER+CO
LYSS/BE TELEFON 032 84 27 42-43

SILENT GLISS®
GMP

© International geschützte
Marke der ersten
geräuschlosen Vorhang-
einrichtungen der Welt.



Mühe- lose Bedienung von Schenker- Lamellenstoren...

In Zukunft können Schenker-Lamellenstoren mühe-los bedient werden. Ein leichter Druck auf einen elektrischen Schalter... die Store hebt oder senkt sich, beinahe unhörbar. Die Storenmotorisierung ist aber bei weitem nicht nur für die Bequemlichkeit geschaffen worden, sondern sie bringt zudem viele massgebende Vorteile: Arbeitersparnis, Schonung der Anlagen und Lärmbekämpfung. Die Schalter können irgendwo angebracht werden: Oder dort, wo sie Ihnen am bequemsten sind.

Mehrere Storen können gekuppelt werden. Durch leichtes Antupfen des Schalters können alle Spielarten des Lichteinfallens, also auch Wippen und Waagrechtstellen der Lamellen, mühe-los betätigt werden.

Verlangen Sie bitte weitere Unterlagen.

Emil Schenker AG, Schönenwerd SO
Telefon 064/41 26 52

Schenker Storen

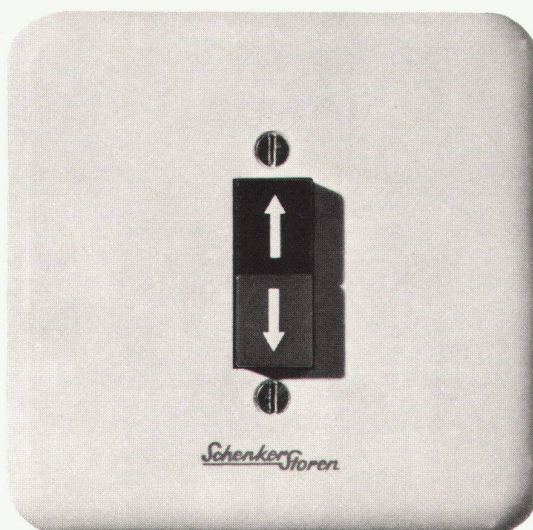
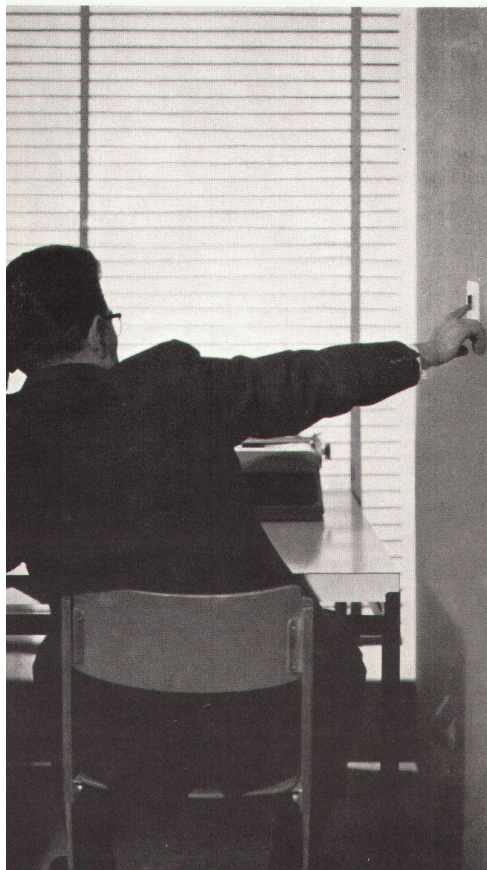


Mühe- lose Bedienung von Schenker- Lamellenstoren...

Die elektrische Bedienung von Schenker Lamellen-Storen bringt nicht nur im Wohnungsbau grosse Erleichterungen, viel eindeutiger noch sind die Vorteile in Schulen, Spitälern, Labors usw. In Spitälern z. B. ist es nun möglich, dass der Patient die Storen bedient. In Büros befindet sich der Schalter direkt am Arbeitsplatz, in Labors oder Vortragsräumen, wo stetiges Auf- und Abdunkeln erforderlich ist, wird die Bedienung vom Referenten mit einem Druck auf den Schalter bewerkstelligt.

Die meisten Reparaturen bei Lamellen-Storen basieren auf Gewaltanwendung. Durch die elektrische Bedienung werden die Storen immer im gleichen Rhythmus bewegt und werden vor allem am oberen Anschlag niemals forciert. Kurbelstangen und Getriebe fallen weg, somit ist die Storen-motorisierung auch nicht wesentlich teurer.

Schenker Storen



Emil Schenker AG, Schönenwerd SO
Telefon 064/412652

Vertretungen in
Basel, Bern, Genf, Lausanne, Lugano,
Luzern, Neuenburg, St. Gallen,
Solothurn, Winterthur und Zürich.

Schalter in Originalgrösse



wohnliche Wärme in guter Form

AGA Radiatoren sind aus 1,4 mm dickem LD-Spezialstahl hergestellt, aus einem kaltgewalzten, kohlenstoffarmen, unberuhigten Stahl.* Alle Nähte sind autogen geschweisst. Die Dauerhaftigkeit der AGA Stahlradiatoren ist bereits über Jahrzehnte erprobt und bewiesen. AGA - einer der meistverkauften, wenn nicht der meistverkaufte Radiator Europas.

Paul Kolb AG, 3000 Bern, Thunstrasse 73,
Tel. 031 44 14 11

***LD-Spezialstahl.
schriftlich garantiert**

AGA

Stahl-Radiatoren

Die AGA-Radiatorenwerke gehören zum grossen Konzern der AGA-Produkte, die weltweit bekannt sind.

Über 50 Jahre Erfahrung stehen hinter jedem Radiator. Leistungsfähigkeit und Lebensdauer sind bewiesen.

Die AGA-Radiatorenmodelle

Platten- oder Wand-Radiatoren:

Panel
Panel D
Novello N-40
Novello N-65

Glieder-Radiatoren:

Rex
Duplex
Triplex
Special

AGA-Radiatoren sind in allen üblichen Bauhöhen lieferbar und gehören zu den formschönsten Modellen auf dem Weltmarkt.

Alle Innen- und Aussennähte sind autogen geschweisst. Der LD-Spezialstahl braucht wohl nicht mehr besonders beschrieben zu werden.

Jede AGA-Stahlradiatoren-Lieferung wird mit einem Garantieschein ausgerüstet, der die Zusammensetzung und die Verwendung des Stahls ausdrücklich garantiert.

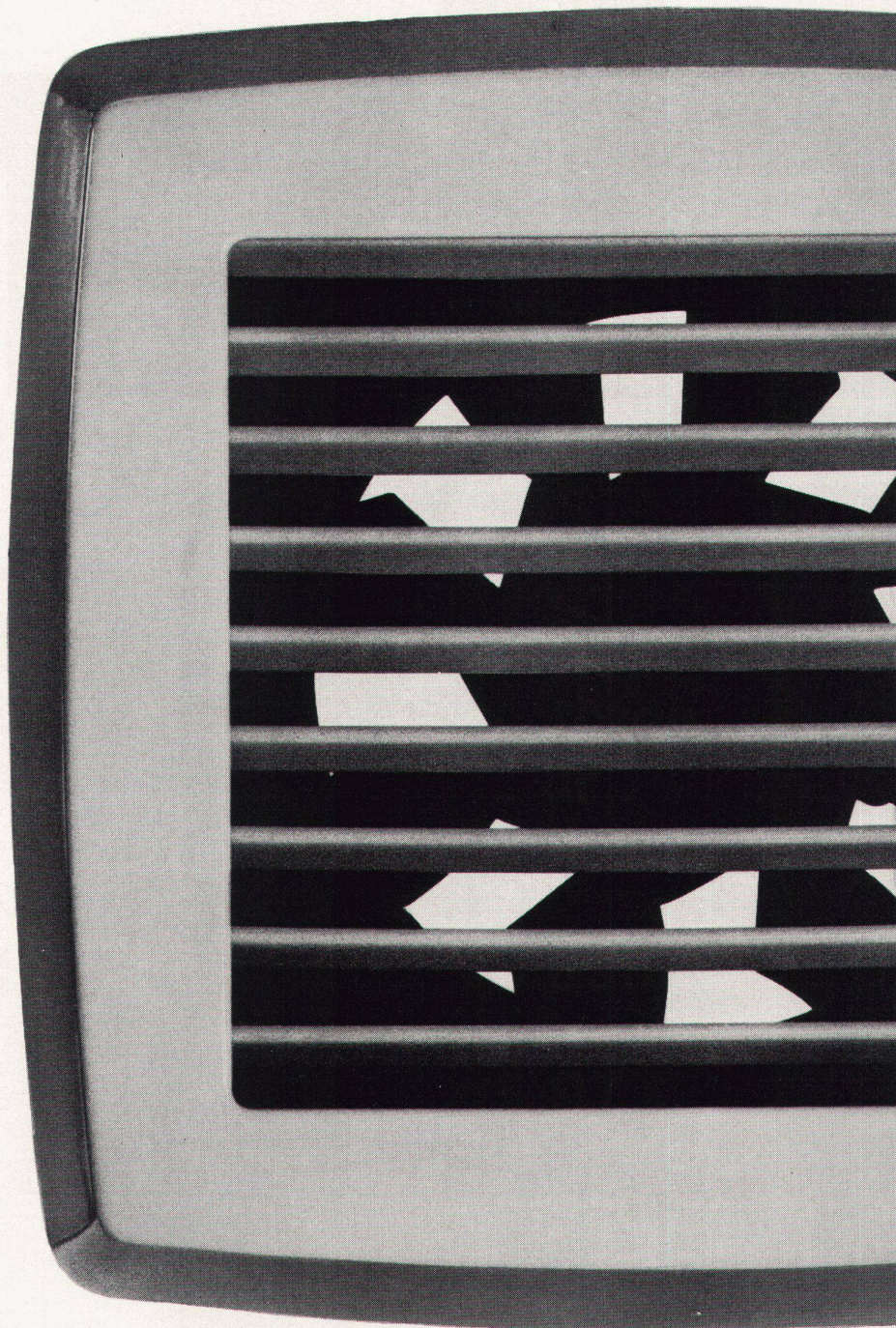
«AGA fabriziert Stahl-Radiatoren erst seit 50 Jahren – darum können wir über ihre Lebensdauer noch keine Auskunft geben!»

AGA Panel

Der zweckmässige Plattenradiator ist wärmetechnisch besonders günstig geformt. Er bietet unendlich viele Anwendungsmöglichkeiten durch seine gediegene, zurückhaltende und gute Form.

Paul Kolb AG Thunstrasse 73 3000 Bern
Telefon 031 44 14 11

AGA Radiatoren, Konvektoren
AGA Thermostatventile, Umwälzpumpen
SVEN Heizkessel und Ölbrenner



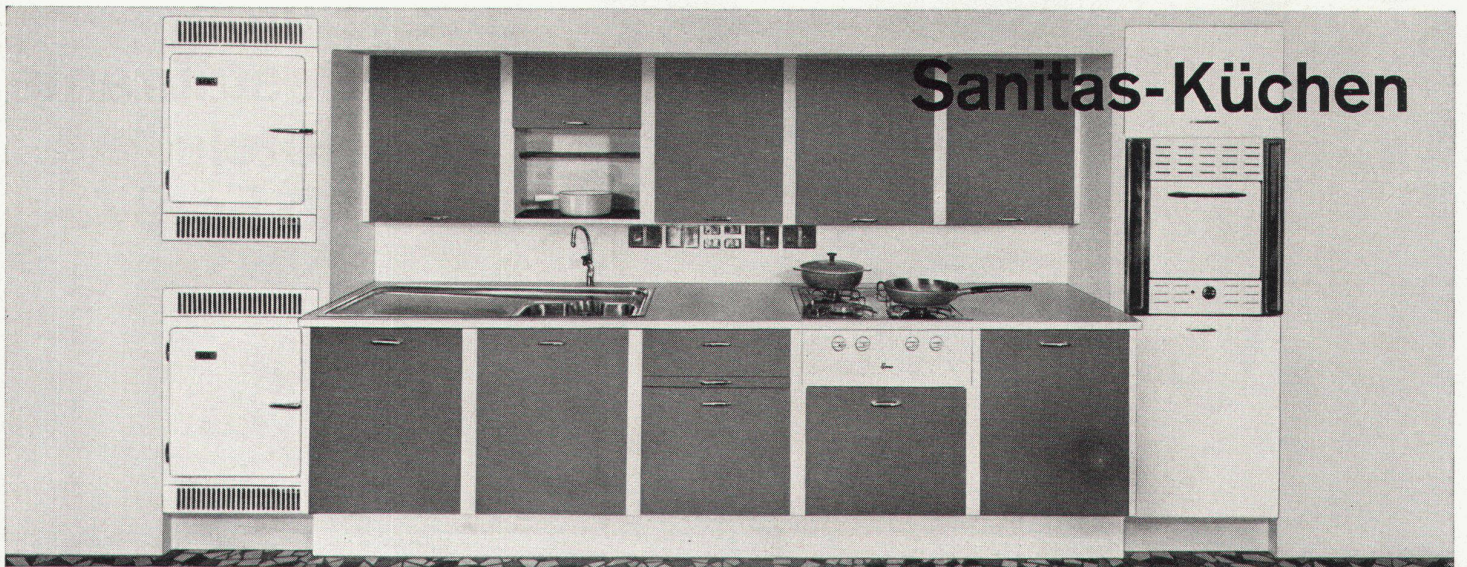
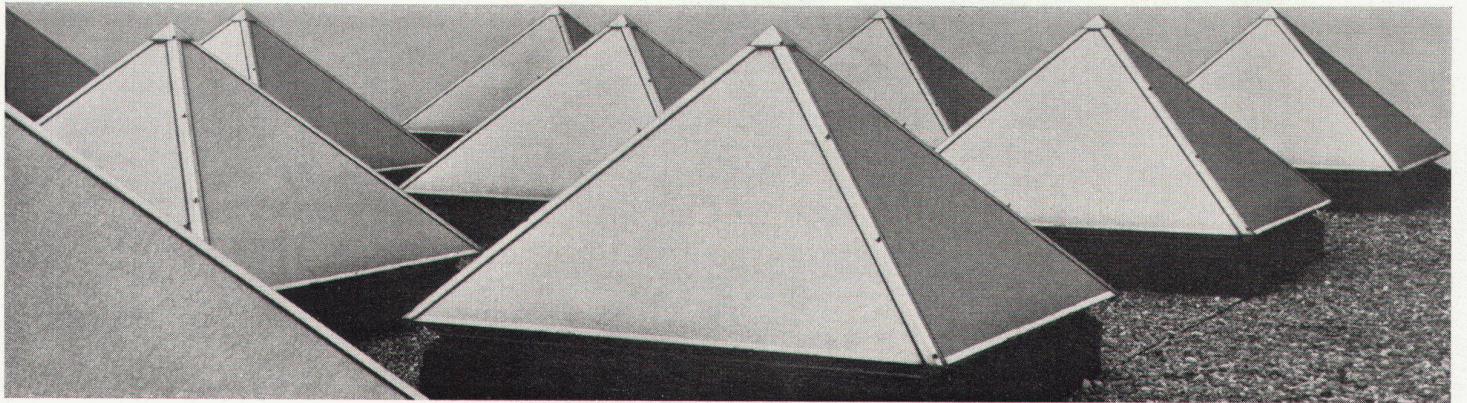
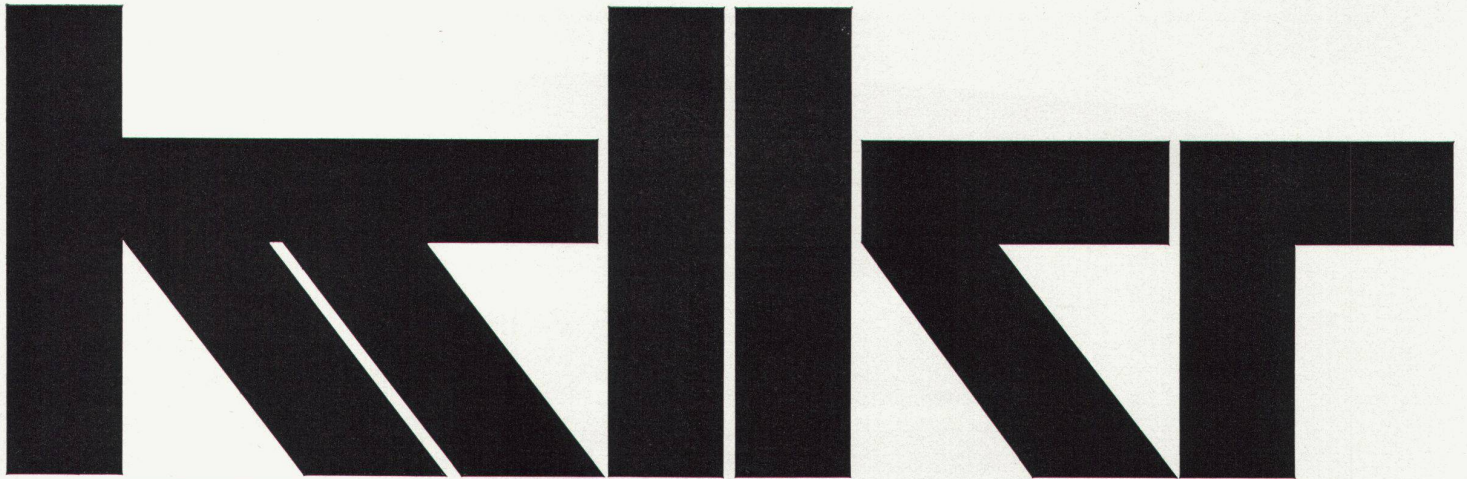
**Indola
Mauer-
u. Fenster-
ventilatoren
ideal für
Küchen
Büros
Restaurants
Hotels.
Ab Fr. 97.-**

Verkauf durch
Elektrofachgeschäfte

Auskünfte und Prospekte durch:

Basel Dreispitzstr. 32, Tel. 061 46 06 08
Lausanne Av. de Morges 161, Tel. 021 25 01 68
St. Gallen Zürcherstr. 178, Tel. 071 27 25 44
Zürich 9/48 Hohlstr. 419, Tel. 051 54 14 33

**Werner
Kuster AG.
Basel**



Sanitas AG
Zürich, Limmatplatz 7
Bern, Effingerstr. 18
St. Gallen, Sternackerstr. 2
Basel, Kannenfeldstr. 22

Modern, zweckmäßig und unter Berücksichtigung aller Wünsche des Bauherrn, werden Sanitas-Küchen geplant und angefertigt. Eigens dazu geschaffene Muster-Küchen erleichtern Ihnen die Auswahl. Für die Beratung stehen Ihnen unsere erfahrenen Spezialisten gerne zur Verfügung.



WOERTZ

Siegfried Keller AG

Klein-Oberlichter in Pyramidenform
für Größen von 1x1m bis über 4x4m
Glaswahl nach Bedarf
auch mit horizontaler Glasinnen-
decke und Lüftungseinrichtung
Schnee gleitet ab
Kondenswasserablauf nach außen

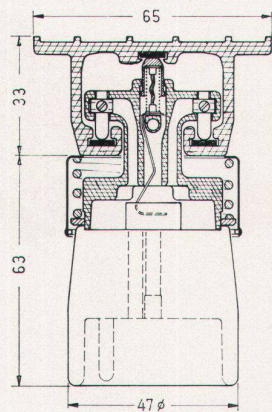
Telefon 051 93 32 32
Wallisellen-Zürich



Steckerschienen



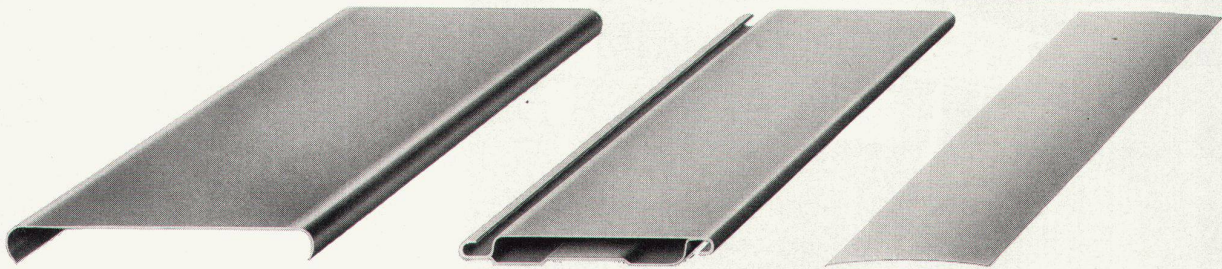
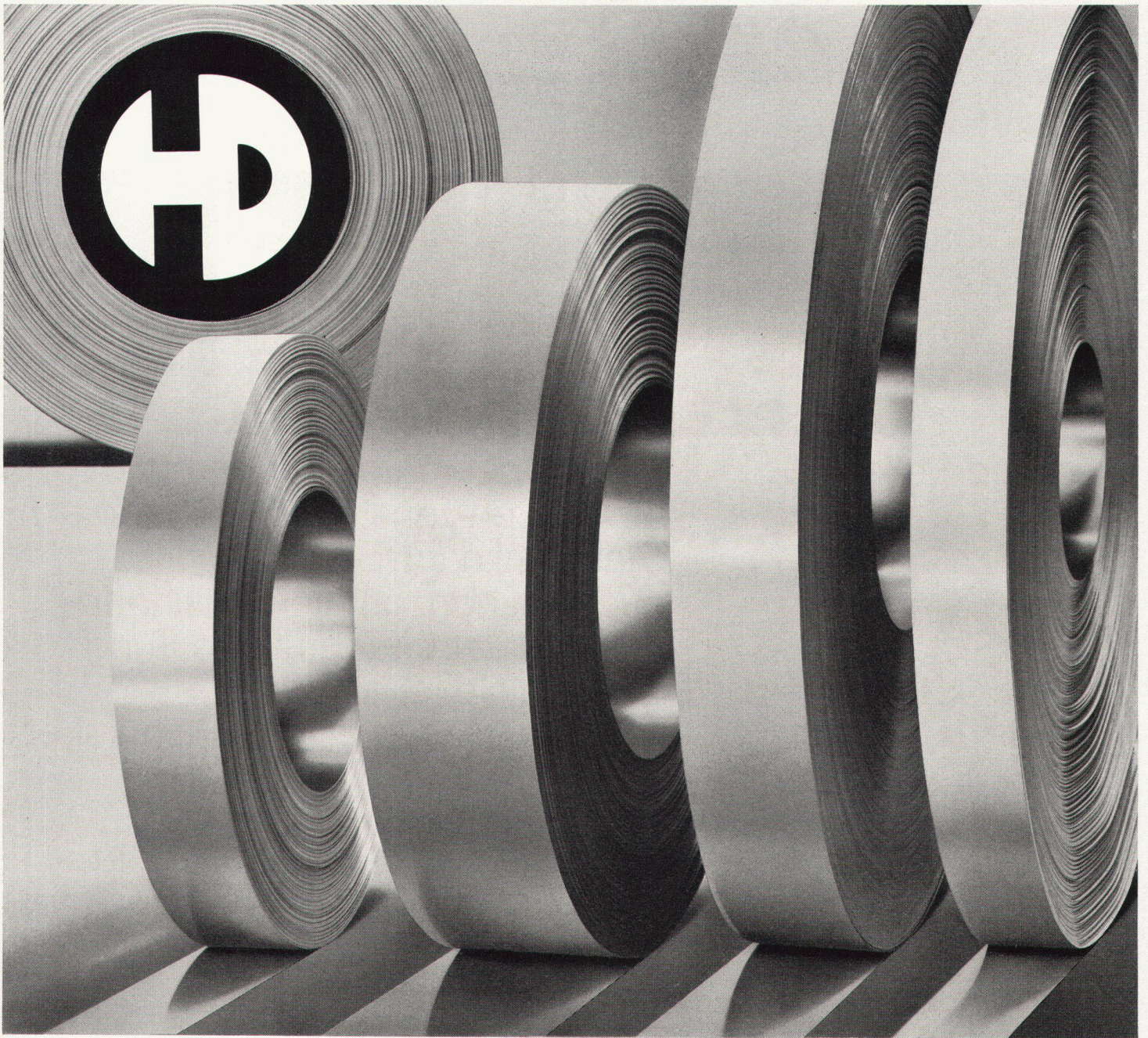
Steckerschiene
1P+N+E 20 Amp. 250 V
aus Hart-PVC
mit einsetzbaren Anzapfstücken
Typ 14
zum Anschluss kleiner
elektrischer Maschinen
und Apparate in Werkstätten,
Bureaux und Laboratorien



Pat. ang.

Woertz

Oskar Woertz Basel
Fabrik elektrotechnischer Artikel
Telephon 061 - 234530



Hunter Douglas

Thermolackierte Aluminiumbänder – durch jahrzehntelange Erfahrung **eine Spezialität von Hunter Douglas!** Dieses Material, in einer Vielzahl von Farben, Legierungen, Breiten und Stärken hergestellt, zeichnet sich durch Lichtechtheit, Wetterfestigkeit und Dauerhaftigkeit aus. Thermolackierte Aluminiumbänder von Hunter Douglas finden wegen ihrer maximalen Verformbarkeit ein riesiges Anwendungsgebiet: Raff- und Roll-Lamellenstoren, Leichtmetall-



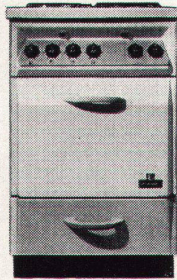
rolladen, Aluminiummarkisen, Fassadenverkleidungen, Sonnenblenden, dekorative und akustische Decken und vieles mehr. Der führende Architekt besteht deshalb auf Material von Hunter Douglas, den Herstellern der weltbekanntesten Aluminiumprodukte der Marken *Luxaflex**, *Flexalum**, *Luxalon**, *Luxacoustic**, *Luxaclair**.
Hunter Douglas International Ltd., Filiale Luzern, Moosstr.15,
Telefon 041 / 36083

*Reg. Trade-Mark of Hunter Douglas

Prometheus

BEL-DOOR

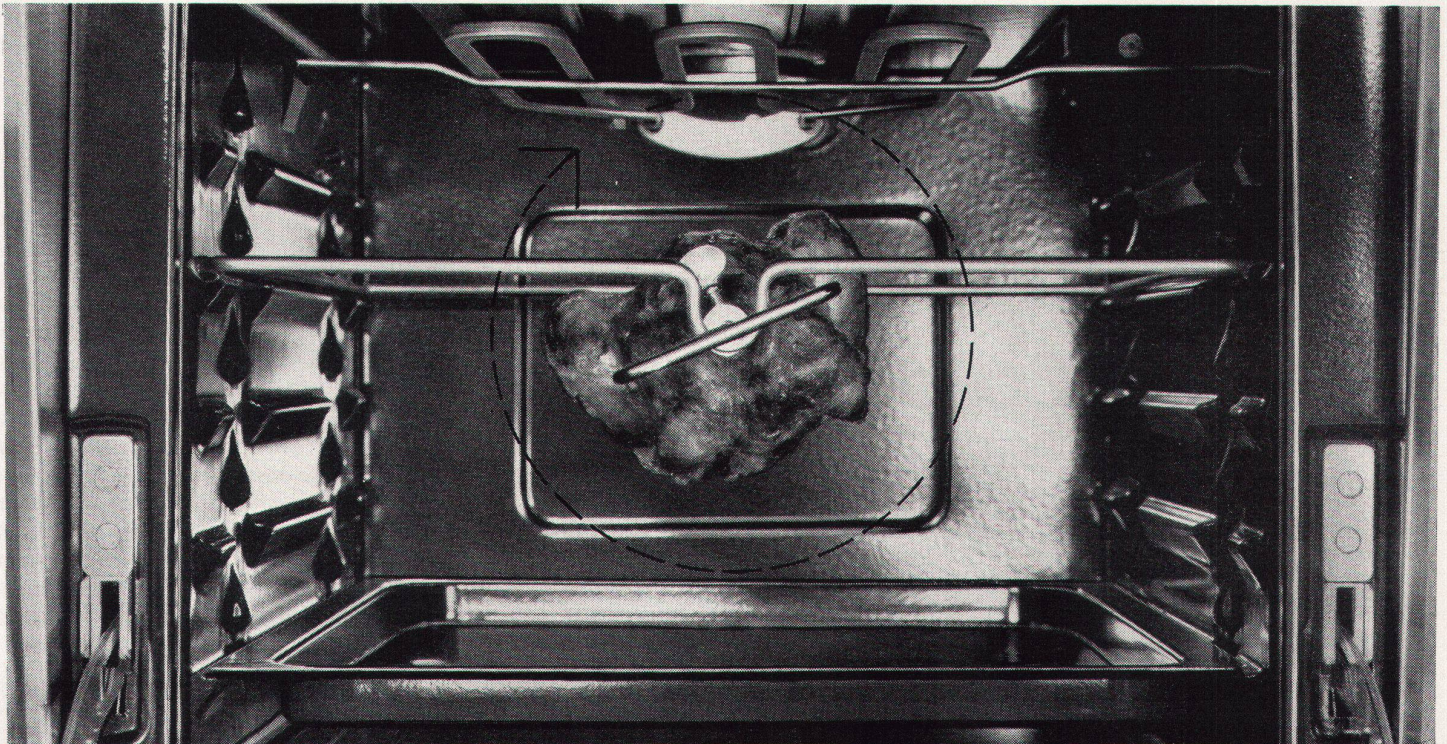
2



Kennen Sie den überdurchschnittlich grossen BEL-DOOR-Backofen mit aushängbarer Türe, Thermostat, Vorwählschalter, Programmschaltuhr, Infrarotgrill, Motordrehspiess, Schauglas, Innenbeleuchtung und einer ganzen Reihe weiterer technischer Feinessen?

Verlangen Sie die Prospekte; Sie finden darin noch viele andere Gründe, die für BEL-DOOR-Herde und Backofen sprechen!

PROMETHEUS AG Liestal/BL
Telephon 061 - 84 44 71

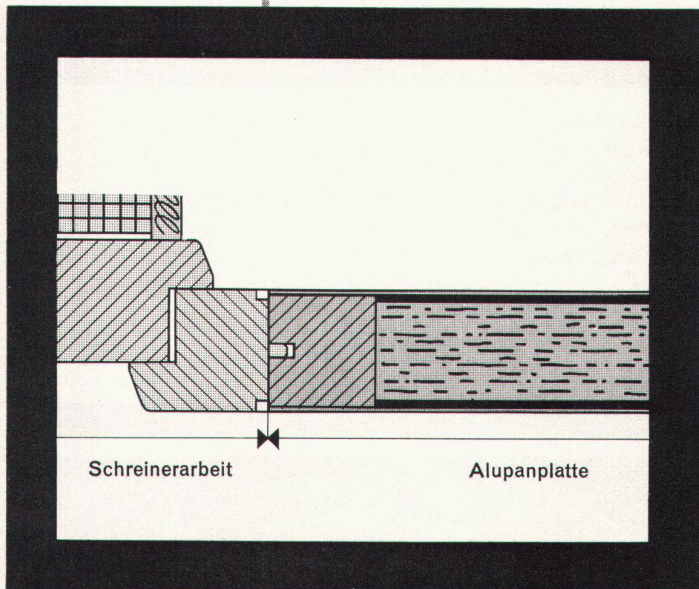


Alupan Türen sind verwindungs- frei

und eignen sich besonders für abgeschirmte Laubengang- und Wohnungsabschlüsse ALUPAN-Türblätter sind 40 mm dick und bestehen aus einer NOVOPAN-Platte, die mit Kantholz umleimt und beidseitig mit Aluminium bewehrt ist.

- Wohnungsabschlusstüren sind sehr oft Temperaturdifferenzen bis zu 40° C ausgesetzt. ALUPAN-Türen widerstehen diesen grossen Schwankungen und garantieren für gutes Stehvermögen
- ALUPAN-Türblätter werden dem Schreiner als Halbfabrikat — auf Mass geliefert, und von diesem fertig verarbeitet und angeschlagen

Keller + Co AG Klingnau 056 5 11 77



alupan

Gegen Einsendung des nachstehenden Coupons, senden wir Ihnen gerne unser ALUPAN-Merkblatt über die Fertigung und die Preisliste. Für alle möglichen Verarbeitungsprobleme, steht Ihnen ebenfalls der kostenlose Beratungsdienst zur Verfügung.

Coupon

(bitte in verschlossenem Umschlag senden)
Senden Sie mir bitte:
..... Exemplare ALUPAN-Merkblatt über die Fertigung
..... Exemplare ALUPAN-Preisliste
Wir erwarten einen Mitarbeiter Ihres Beratungsdienstes am
unser Sachbearbeiter heisst:
für eventuelle Rückfragen lautet unsere

Tel. Nr. _____

Datum _____

Name: _____

Adresse: _____



Vom Wandschrank zur Schrankwand – aber immer Espagnolette-Schlösser von

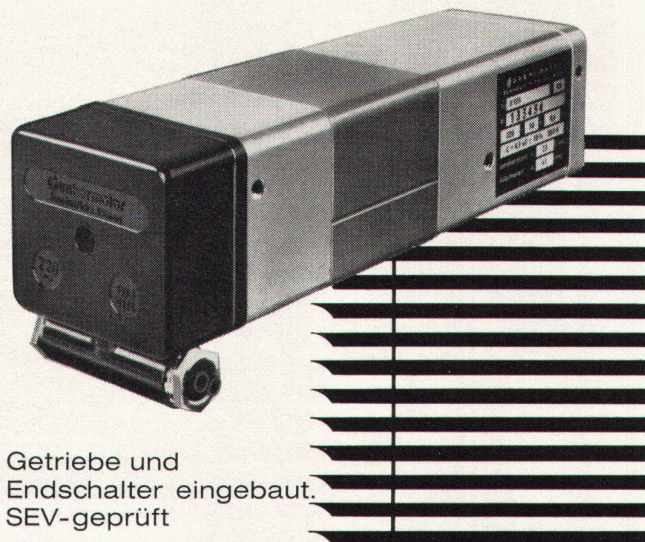
Heusser

Nr. 264 EXPO mit Schlüssel

Schlossfabrik Heusser Murgenthal Tel. 063 / 3 40 17

dunkermotoren

Spezialmotor für Lamellenstoren bis 15 m²



Getriebe und Endschalter eingebaut. SEV-geprüft

Vertretung:

Th. Zürrer + Cie. Zürich 3/55

Birmensdorferstr. 470 Tel. (051) 35 25 55

kalkulieren und isolieren mit Wannerit*



Sie sparen:

20 % Baukosten per m² Außenwand
23 % der Kosten für Heizungsinstallation
38 % Heizungskosten

Sie gewinnen:

12 m³ an Bauvolumen pro Stockwerk bei 40 Laufmeter
Außenwand

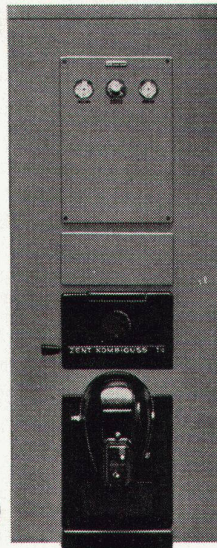
Verlangen Sie von uns die entsprechenden Unterlagen.

*

Wannerit – die zähelastischen, stark isolierenden Hart-
schaumplatten – das bekannte Markenprodukt der Firma
Wanner A.G. Horgen, Isolierwerke und Korksteinfabrik
Telefon 051 / 822741



NEU ZENT KOMBIGUSS



Der neue Kombinationskessel ZENT KOMBIGUSS ist zerlegbar! Ohne Schwierigkeit lässt er sich überallhin transportieren – auch in schon bestehende Bauten. Muss die Leistung vergrößert werden? ZENT KOMBIGUSS macht gerne mit. Es werden einfach neue Elemente angebaut. ZENT KOMBIGUSS heizt Ihr Haus und liefert warmes Wasser, für die Küche, für das Bad – soviel Sie wollen. Es lohnt sich, ihn kennenzulernen. Schreiben oder telefonieren Sie Ihrem Installateur, oder fragen Sie uns. Alle Typen sind kurzfristig lieferbar.

ZENT AG BERN 3072 Ostermundigen



Ygnis



Ygnis-Heizkessel

YGNIS-Hochleistungskessel bewähren sich seit zwei Jahrzehnten in Wohn- und Hochhäusern, Waren- und Geschäftshäusern, Siedlungen, Gärtnereien, Universitäten und Schulen, Spitälern, Hotels, Garagen, Industrieanlagen und Fernheizwerken.

Nur im YGNIS-RAYOL-Kessel:

Flammengasrückführung und 100% Heizfläche

Resultat:

Geringer Raumbedarf
Minimaler Kaminquerschnitt
Kleiner Brennstoffverbrauch
Lange Lebensdauer

Weitere YGNIS-Vorteile:

10jährige Garantie
Ständig einsatzbereiter Servicedienst
Geringe Anschaffungskosten

Betrieb für Öl, Gas und feste Brennstoffe

Unsere im In- und Ausland durch Patente geschützten RAYOL-Kessel werden in 18 Ländern auf 4 Kontinenten in Lizenz hergestellt.

Chaudières Ygnis

Les chaudières YGNIS à haut rendement sont en service avec succès depuis 2 décennies dans des bâtiments locatifs et publics, grands magasins, maisons de commerce, buildings, ensembles d'habitation, universités et écoles, hôpitaux, hôtels, garages, établissements horticoles, complexes industriels et centrales de chauffage à distance.

En exclusivité dans la chaudière YGNIS-RAYOL:

Recyclage de la flamme
100% de surface de chauffe

Résultat:

Faible encombrement
Section de cheminée réduite
Emploi très économique du combustible
Longévité remarquable

Ainsi que d'autres avantages YGNIS :

10 ans de garantie
Service après vente toujours à disposition
Prix d'achat avantageux

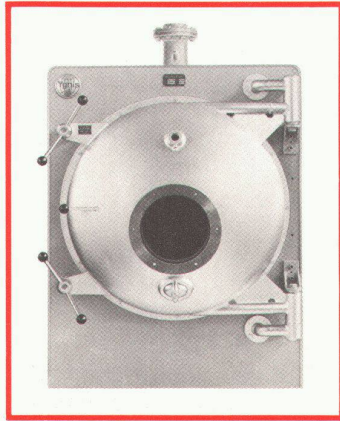
Marche au mazout, gaz et combustibles solides

Nos chaudières RAYOL brevetées en Suisse comme à l'étranger sont fabriquées sous licence dans 18 pays de 4 continents.

Rn

RAYOL-Warmwasserkessel
250 000 bis 4 000 000 kcal/h
Temperatur: 130°C
Druck: normal 5 atü,
auf Wunsch bis 13 atü

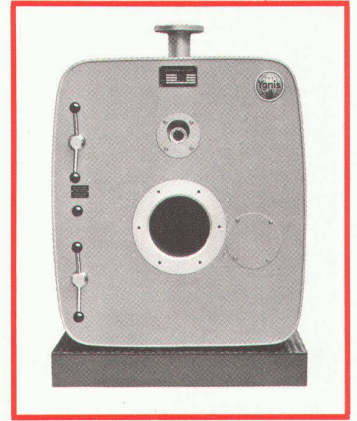
Chaudière RAYOL à eau chaude
250 000 à 4 000 000 kcal/h
Température: 130°C
Pression: normale 5 atü,
sur demande jusqu'à 13 atü



HW

RAYOL-Heisswasserkessel
250 000 bis 3 000 000 kcal/h
Temperatur: bis 195°C
Druck: bis 13 atü

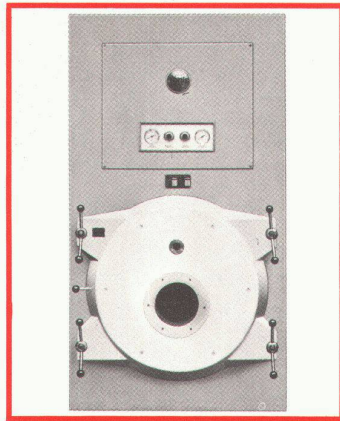
Chaudière RAYOL à eau surchauffée
250 000 à 3 000 000 kcal/h
Température: jusqu'à 195°C
Pression: jusqu'à 13 atü



NBZ

RAYOL-Kombikessel mit
demontablem Zellenpeicherboiler
150 000 bis 1 000 000 kcal/h
Temperatur: 95°C,
auf Wunsch bis 130°C
Druck: 4 atü, auf Wunsch bis 10 atü
Warmwasserleistung
3000 bis 8000 l/h à 60°C

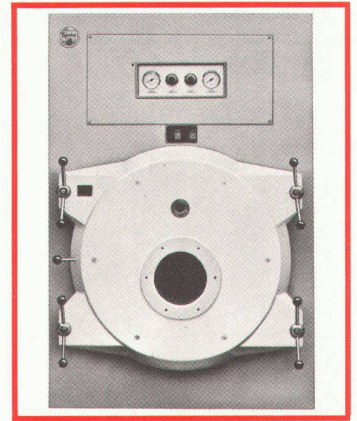
Chaudière RAYOL combinée
avec boiler démontable à cellules
150 000 à 1 000 000 kcal/h
Température: 95°C, sur demande
jusqu'à 130°C. Pression: 4 atü,
sur demande jusqu'à 10 atü
Production d'eau sanitaire:
3000 à 8000 l/h à 60°C



Yglutherm

RAYOL-Kombikessel
mit Durchflussbatterie
150 000 bis 1 000 000 kcal/h
Temperatur: 95°C
Warmwasserleistung
3000 bis 20 000 l/h à 60°C

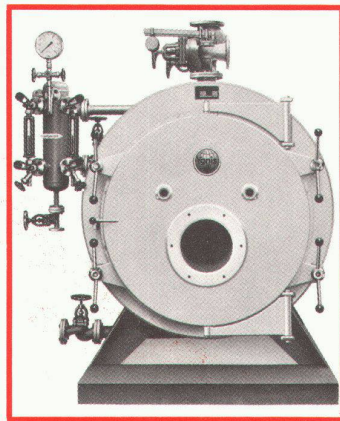
Chaudière RAYOL combinée avec
échangeur à production instantanée
150 000 à 1 000 000 kcal/h
Température: 95°C
Production d'eau sanitaire:
3000 à 20 000 l/h à 60°C



HD

RAYOL-Hochdruck-Dampfkessel
Dampfleistung: 250 bis 5000 kg/h
Druck: bis 13 atü

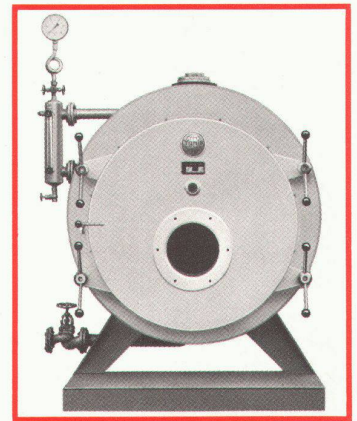
Chaudière RAYOL à vapeur haute
pression
Débit de vapeur: 250 à 5000 kg/h
Pression: 13 atü

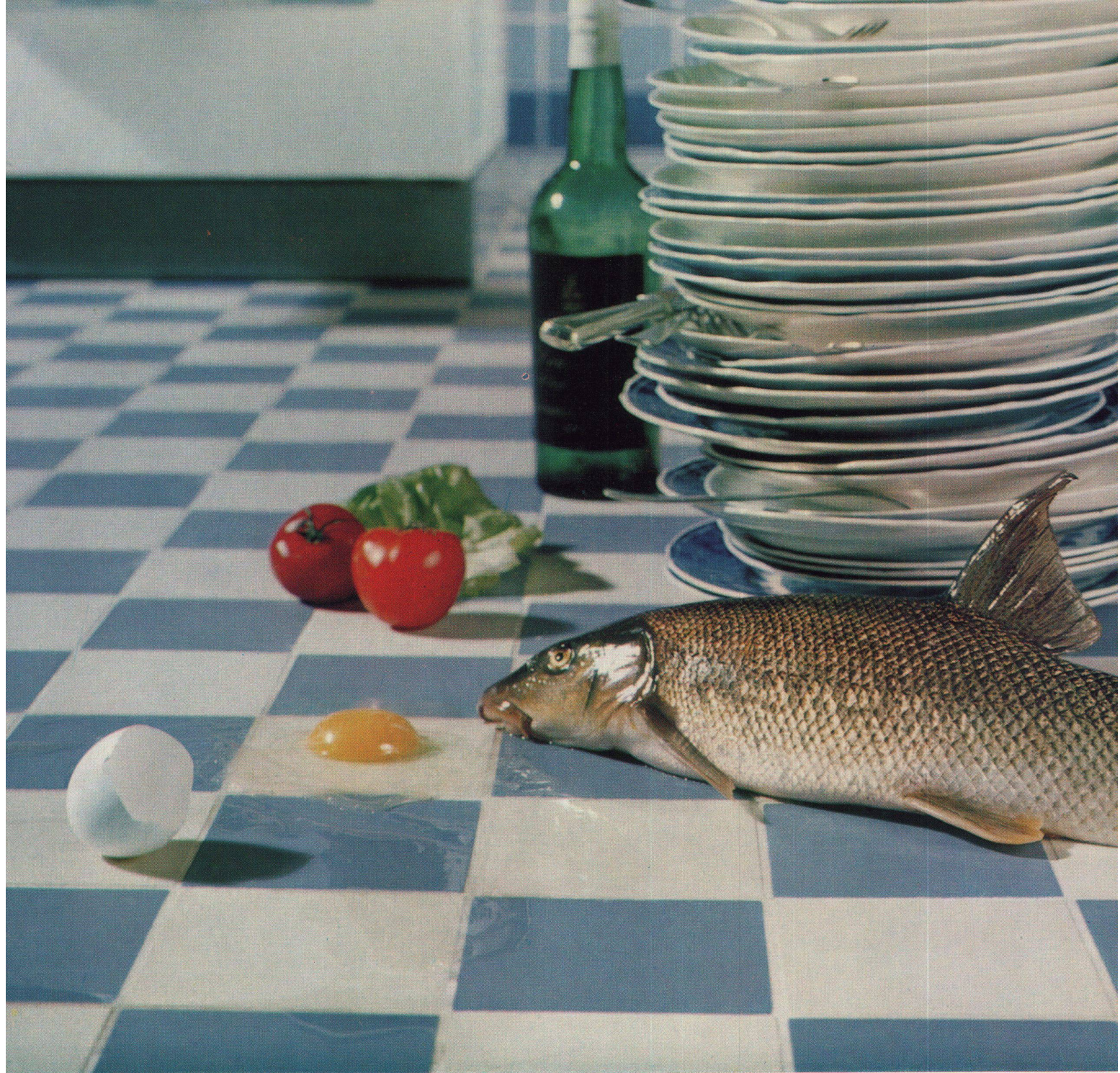


ND

RAYOL-Niederdruck-Dampfkessel
150 000 bis 4 000 000 kcal/h
Druck: 0,95 atü

Chaudière RAYOL à vapeur basse
pression
150 000 à 4 000 000 kcal/h
Pression: 0,95 atü





CE

Auch
im Junggesellen-Haushalt
werden Böden geschätzt
die leicht
zu reinigen sind

Keramische Wand- und Bodenplatten

Ein wesentlicher Vorteil



Auch
mit hohen Absätzen
sind
Sie willkommen

Keramische Wand- und Bodenplatten