

Zeitschrift: Das Werk : Architektur und Kunst = L'oeuvre : architecture et art
Band: 52 (1965)
Heft: 4: Tourismus

Artikel: Xenia-Hotel in Poros, Griechenland : Architekt Aris Konstantinidis, Athen
Autor: [s.n.]
DOI: <https://doi.org/10.5169/seals-40444>

Nutzungsbedingungen

Die ETH-Bibliothek ist die Anbieterin der digitalisierten Zeitschriften auf E-Periodica. Sie besitzt keine Urheberrechte an den Zeitschriften und ist nicht verantwortlich für deren Inhalte. Die Rechte liegen in der Regel bei den Herausgebern beziehungsweise den externen Rechteinhabern. Das Veröffentlichen von Bildern in Print- und Online-Publikationen sowie auf Social Media-Kanälen oder Webseiten ist nur mit vorheriger Genehmigung der Rechteinhaber erlaubt. [Mehr erfahren](#)

Conditions d'utilisation

L'ETH Library est le fournisseur des revues numérisées. Elle ne détient aucun droit d'auteur sur les revues et n'est pas responsable de leur contenu. En règle générale, les droits sont détenus par les éditeurs ou les détenteurs de droits externes. La reproduction d'images dans des publications imprimées ou en ligne ainsi que sur des canaux de médias sociaux ou des sites web n'est autorisée qu'avec l'accord préalable des détenteurs des droits. [En savoir plus](#)

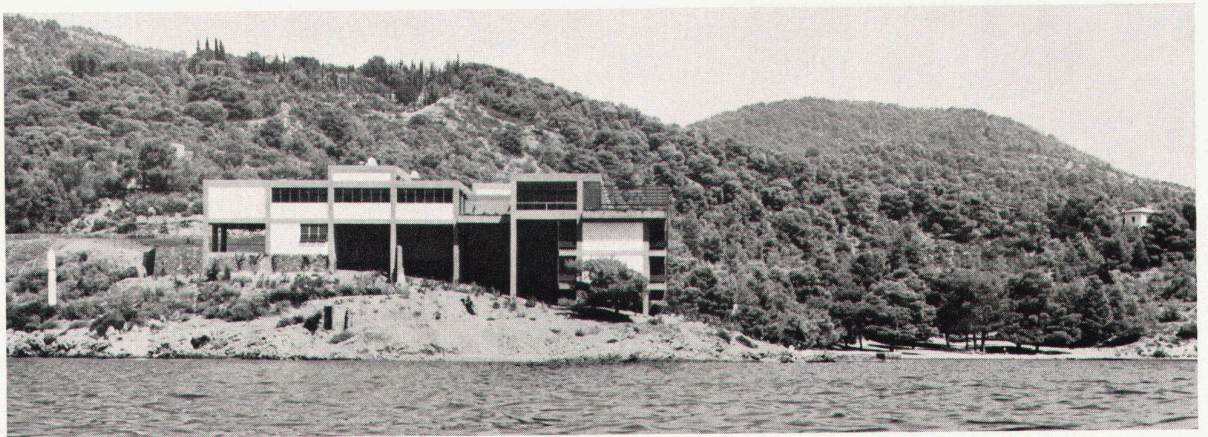
Terms of use

The ETH Library is the provider of the digitised journals. It does not own any copyrights to the journals and is not responsible for their content. The rights usually lie with the publishers or the external rights holders. Publishing images in print and online publications, as well as on social media channels or websites, is only permitted with the prior consent of the rights holders. [Find out more](#)

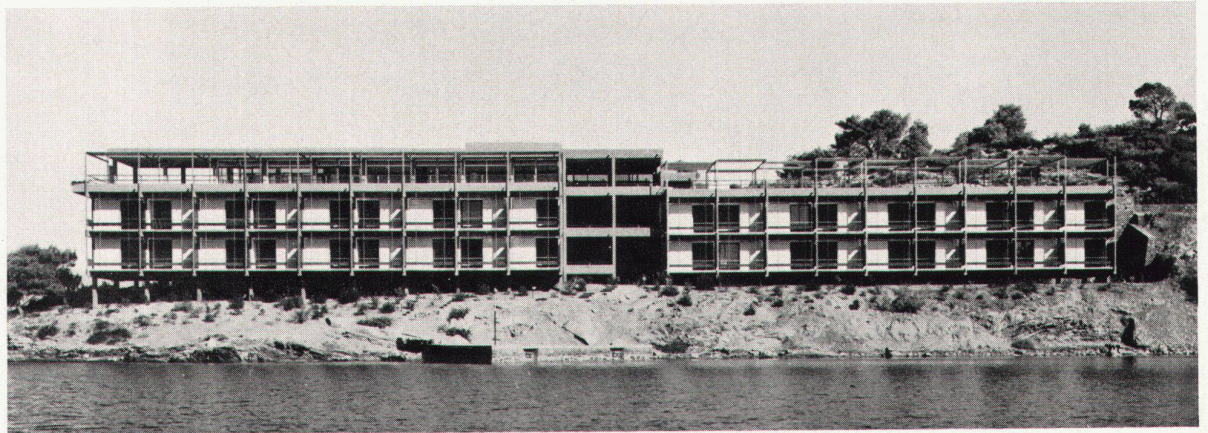
Download PDF: 22.02.2026

ETH-Bibliothek Zürich, E-Periodica, <https://www.e-periodica.ch>

Xenia-Hotel in Poros, Griechenland



1



2

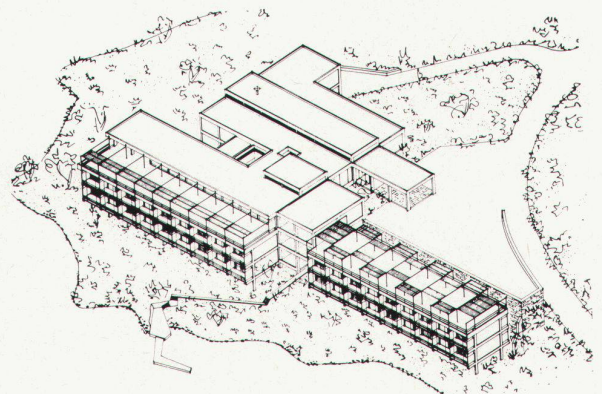
Architekt: Aris Konstantinidis, Athen

Poros ist eine kleine Insel, in zwei Stunden mit dem Dampfer von Piräus zu erreichen. Das Hotel ist nach Osten orientiert; nach 12 Uhr haben alle Räume Schatten.

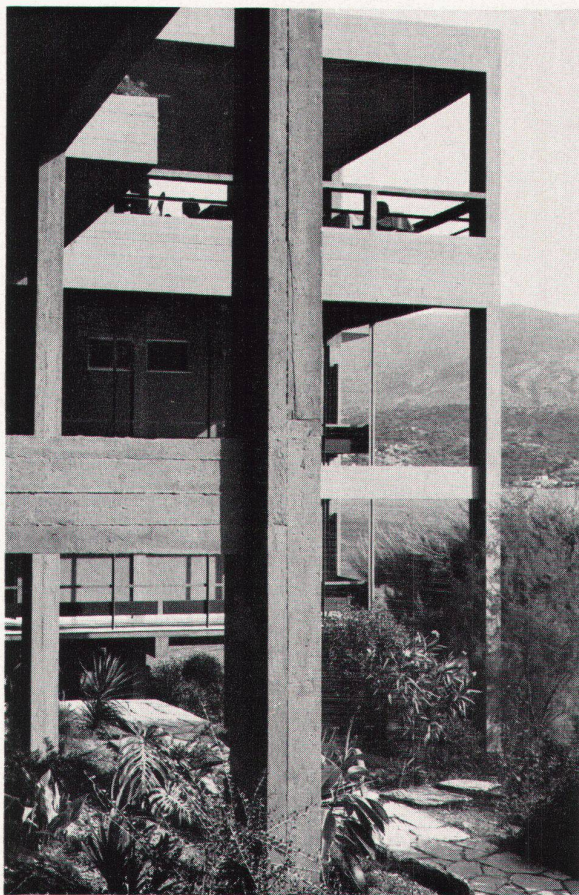
Die Konstruktion ist aus Stahlbeton, die Stützen auf einem Raster von 4×6 m. Die Betonteile sind nicht verputzt, sondern grau gestrichen. Die Backsteinfüllungen sind weiß verputzt.

Der Haupteingang ist auf dem dritten Geschoß, ebenso die Empfangshalle mit Bar, Restaurant, Terrasse und Küchen. Auf dem zweiten Geschoß sind 18 Zweibett-Gastzimmer, jedes mit WC und Dusche. Im ersten Geschoß sind 18 ebensolche Gastzimmer und vor allem der Garten unter dem Restaurant.

Die Böden der Gastzimmer und der Korridore des Wohnteils sind aus rohen Klinkersteinen, diejenigen der Empfangshalle des Restaurants aus grauem Marmor. Türen und Fenster sind dunkelgrün und weiß gestrichen. Die Novopan-Platten sind dunkelgrün gestrichen. Die Winkelleisen an den Balkonen und der Terrasse sind rot.



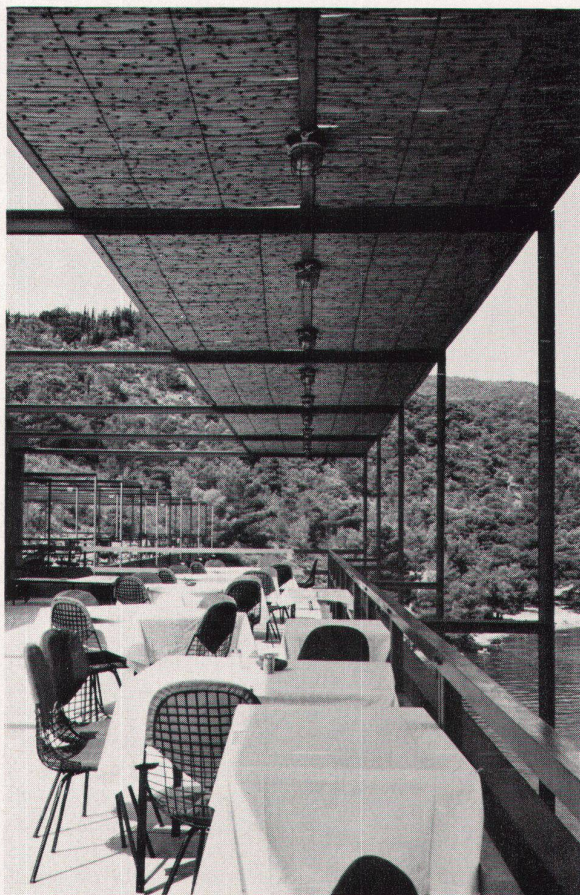
3



4
1
Seitenansicht von Süden
Face latérale, côté sud
Lateral view from the south

2
Fassade gegen das Meer
Face côté mer
Seaside façade

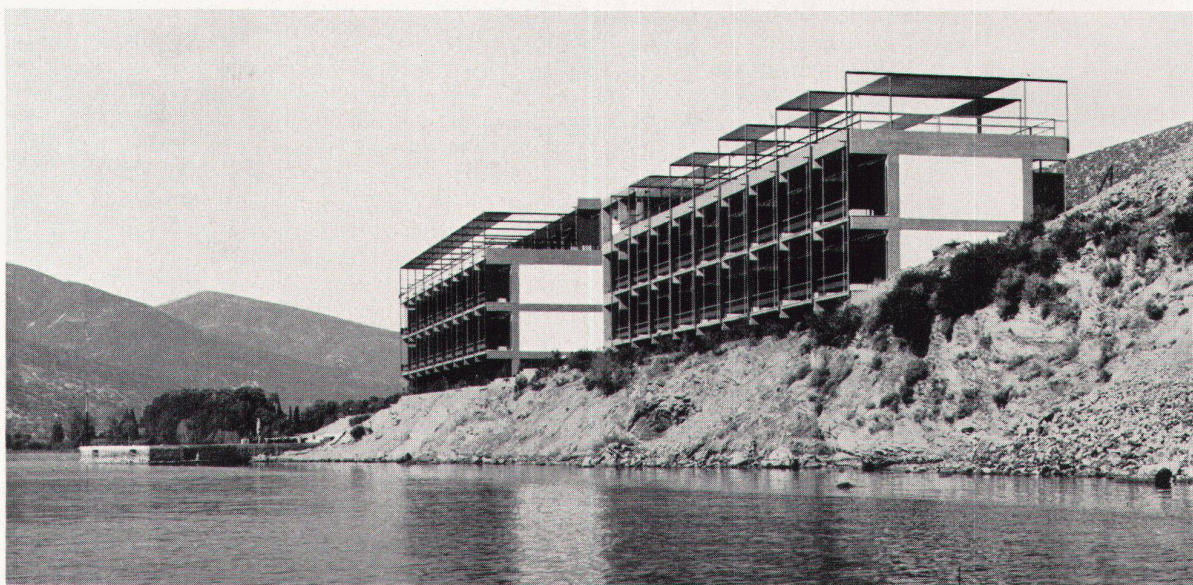
3
Isometrie
Perspective isométrique
Axonometric



5
4
Detail der Terrassen
Détail des terrasses
Terrace detail

5
Terrassenrestaurant
Terrasse-restaurant
Terrace restaurant

6
Gesamtansicht
Vue générale
General view



6