

**Zeitschrift:** Das Werk : Architektur und Kunst = L'oeuvre : architecture et art  
**Band:** 52 (1965)  
**Heft:** 4: Tourismus

## **Werbung**

### **Nutzungsbedingungen**

Die ETH-Bibliothek ist die Anbieterin der digitalisierten Zeitschriften auf E-Periodica. Sie besitzt keine Urheberrechte an den Zeitschriften und ist nicht verantwortlich für deren Inhalte. Die Rechte liegen in der Regel bei den Herausgebern beziehungsweise den externen Rechteinhabern. Das Veröffentlichen von Bildern in Print- und Online-Publikationen sowie auf Social Media-Kanälen oder Webseiten ist nur mit vorheriger Genehmigung der Rechteinhaber erlaubt. [Mehr erfahren](#)

### **Conditions d'utilisation**

L'ETH Library est le fournisseur des revues numérisées. Elle ne détient aucun droit d'auteur sur les revues et n'est pas responsable de leur contenu. En règle générale, les droits sont détenus par les éditeurs ou les détenteurs de droits externes. La reproduction d'images dans des publications imprimées ou en ligne ainsi que sur des canaux de médias sociaux ou des sites web n'est autorisée qu'avec l'accord préalable des détenteurs des droits. [En savoir plus](#)

### **Terms of use**

The ETH Library is the provider of the digitised journals. It does not own any copyrights to the journals and is not responsible for their content. The rights usually lie with the publishers or the external rights holders. Publishing images in print and online publications, as well as on social media channels or websites, is only permitted with the prior consent of the rights holders. [Find out more](#)

**Download PDF:** 15.01.2026

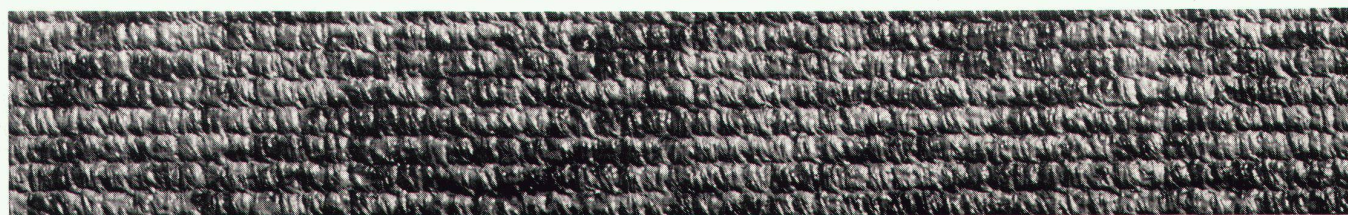
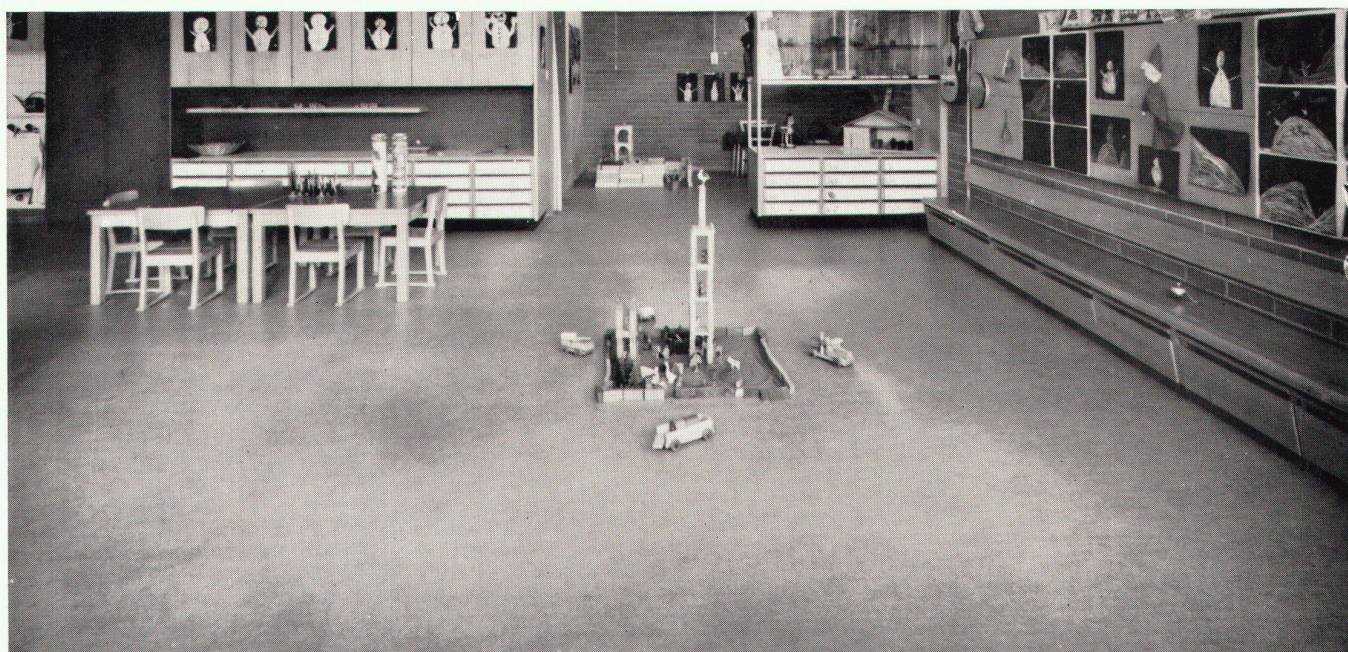
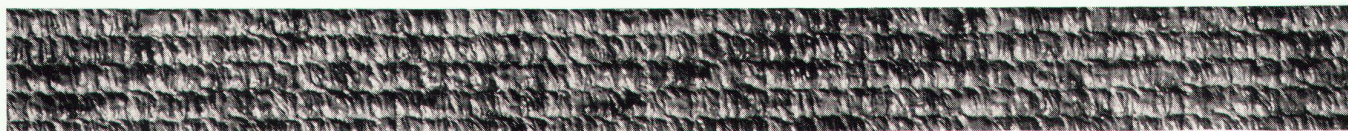
**ETH-Bibliothek Zürich, E-Periodica, <https://www.e-periodica.ch>**



*Spitalbauten  
Kinos Wohnräume  
Geschäftshäuser  
Läden Kindergärten  
Schulen Ausstellungsräume*

**calmoplast**

EIN DAWANT-PRODUKT



... Es gibt kaum einen Fall, wo sich Calmoplast — der neuzeitliche Bodenbelag — nicht aufdrängt. Dank der glücklichen Verbindung einer widerstandsfähigen Plastik-Oberschicht mit einer isolierenden, federnden Unterlage aus hochwertigem Jutefilz, vermag Calmoplast höchsten Anforderungen zu genügen. Überall dort wo eine unverwüstliche, saubere Bodenfläche von grösster Strapazierfähigkeit, gleichzeitig aber eine isolierende Wirkung und schönes, teppichähnliches Aussehen gewünscht wird, bringt Calmoplast die wirklich ideale Lösung. Lassen Sie sich durch unsere geschulten Fachleute über diesen absolut neuartigen und bereits tausendfach bewährten Bodenbelag orientieren; prüfen Sie Materialmuster und wählen Sie aus den vielen Möglichkeiten den für Sie passenden Calmoplast-Belag.

**Schuster**

Zürich, Bahnhofstrasse 18 / St. Gallen, Multergasse 14



weich wie ein Teppich...  
doux comme un tapis...

plastofloor  
**silent**

unempfindlich wie ein Plasticbelag...  
insensible comme un revêtement en plasti



# plastofloor silent



Plastofloor Silent ist ein Schweizer Kunststoffbodenbelag mit einer schall- und wärmeisolierenden Jutefilz-Unterschicht. Die in der Masse durchgefärbte PVC-Gehschicht ist mit der Jutefilz-Unterschicht untrennbar verbunden. Plastofloor Silent besitzt, dank der PVC/Jutefilz-Kombination, folgende Eigenschaften: schalldämmend, wärmeisolierend, angenehm weich und elastisch zu begehen, dauerhaft, formbeständig, strapazierfähig, kratzunempfindlich, farb- und lichtecht, öl-, fett-, wasser- und weitgehend säurebeständig, leicht zu reinigen, einfach zu verlegen, preisgünstig. Plastofloor Silent, mit harmonischer Ton-in-Ton-Farbgebung nach der Landoltschen Farbnormung, ist in 2 Strukturen mit 8 und 13 Farbtönen erhältlich. Plastofloor Silent ermöglicht eine gediegene und grosszügige Raumgestaltung.

Plastofloor Silent ist in Bahnen von 200 cm Breite lieferbar. Für die Dauerhaftigkeit ist die Stärke der PVC-Gehschicht und für die Schallisolation die Jutefilzunterschicht massgebend. Plastofloor Silent hat ein Gesamtgewicht von ca. 1900 g/m<sup>2</sup>, wovon ca. 1200 g/m<sup>2</sup> auf PVC entfallen. Plastofloor Silent braucht keine besondere Pflege; feucht aufnehmen genügt. Bei starker Verschmutzung empfehlen wir Ihnen die Verwendung von gewöhnlichem Seifenwasser.

Plastofloor Silent kann überall verwendet werden, wo Ruhe, Komfort und Wirtschaftlichkeit gewünscht werden.

Plastofloor Silent kann auf jeden trockenen, festen und ebenen Unterlagsboden verlegt werden. Bei Holzböden ist eine Zwischenlage aus Hartfaserplatten oder Filzkarton, quer zu den Plastofloor Silent-Bahnen liegend, zu verlegen. Als Klebstoff eignet sich unser Floorcolle oder ein guter Kunstharz-Dispersionskleber.

Plastofloor Silent ist wie die übrigen Bodenbeläge Dätwyler auf die heute gebräuchlichen Wand- und Deckenfarben abgestimmt; dies erleichtert eine funktionell richtige Farbgebung im Raum.

Permanente Ausstellungen in den Baumessen von Zürich, Bern, Lausanne, Luzern, Bauzentrum Wien.

Verkauf, Verlegung, Muster und Offerten durch den Fachhandel.

Garantie nach SIA-Bestimmungen, DIN und Oe-Norm.

Bezugsquellennachweis durch uns.

## Dätwyler

Dätwyler AG, Schweizerische Draht-, Kabel- und Gummiwerke, Altdorf-Uri, Tel. 044 / 2 13 13



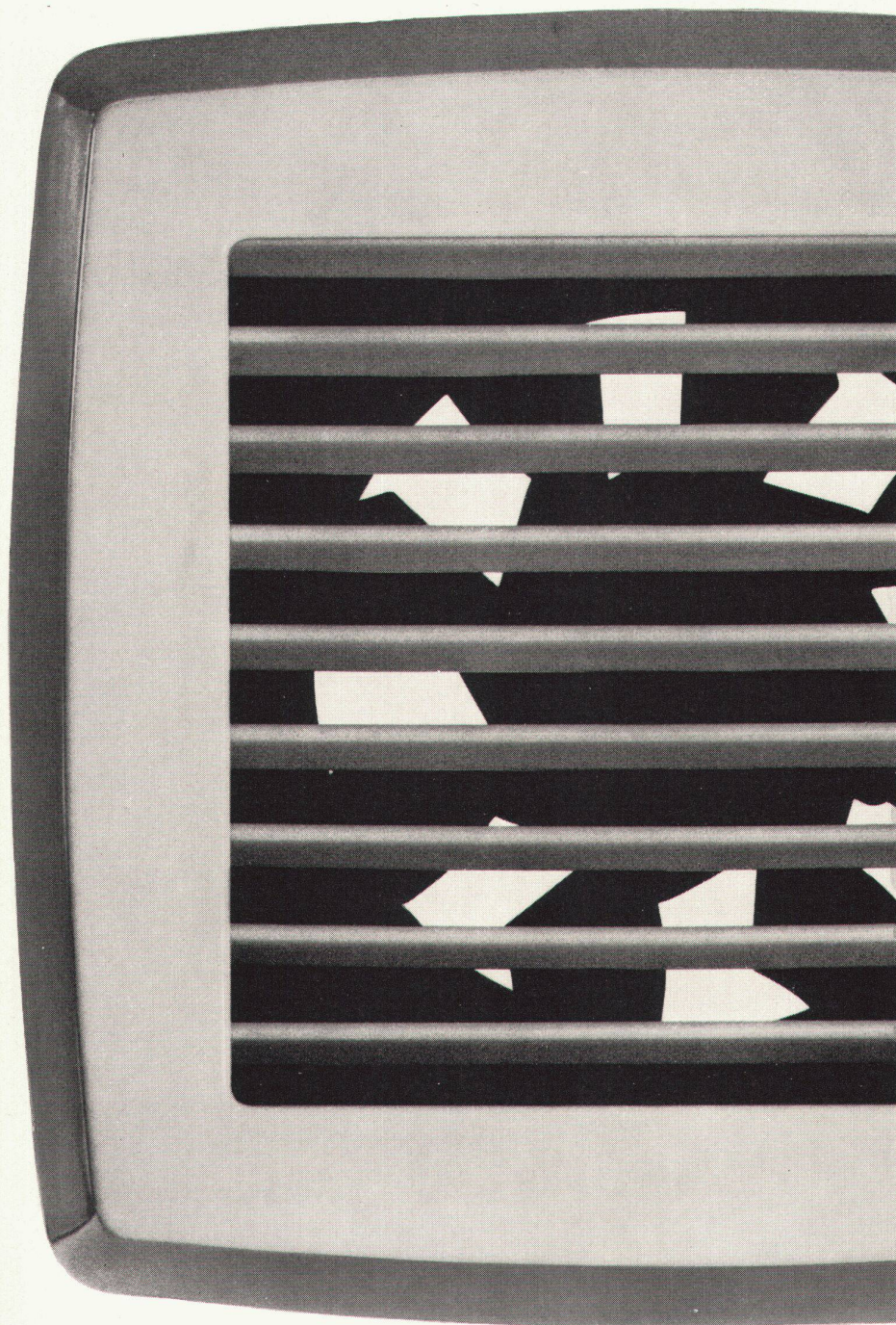


**+GF+**

**+GF+ Kupferrohr-Lötfittings**  
für Hausinstallationen und Industrieanlagen

Bitte besuchen Sie uns an der Schweizer Mustermesse Basel  
24. 4 – 4. 5. 1965, Stand 1020, Halle 5





**Indola  
Mauer-  
u. Fenster-  
ventilatoren  
ideal für  
Küchen  
Büros  
Restaurants  
Hotels.  
Ab Fr. 97.-**

Verkauf durch  
Elektrofachgeschäfte

Auskünfte und Prospekte durch:

Basel	Dreispißstr. 32, Tel. 061 46 06 08
Lausanne	Av. de Morges 161, Tel. 021 25 01 68
St. Gallen	Zürcherstr. 178, Tel. 071 27 25 44
Zürich 9/48	Hohlstr. 419, Tel. 051 54 14 33

**Werner  
Kuster AG.  
Basel**



# Geelhaar löst auch Ihr Teppichproblem



Neben einer bekannt reichen Auswahl an Orientteppichen aller Provenienzen finden Sie bei uns auch ein großes Lager an Spannteppichen, davon viele für uns reservierte Exklusiv-Dessins. Gerne senden wir Ihnen vorerst unsern farbigen Spannteppich-Prospekt mit über 300 Referenzen aus der ganzen Schweiz. Telefonieren Sie uns Ihre Wünsche, es lohnt sich.

**Geelhaar**

Teppichhaus W. Geelhaar AG  
Thunstraße 7, 3000 Bern  
Telephon 031/431144



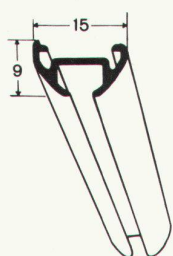


## EINE GERÄUSCHLOSE VORHANGSCHIENE FÜR JEDE DECKE

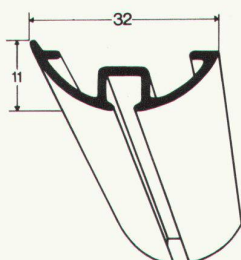
Spannfix heisst die Spezialvorhangschiene, welche mit einem Minimum von Schrauben auf allen Decken wie Beton, Leichtbau- und Schallschluckplatten, Metall, Holz, Verputz oder Gips befestigt wird. Kleine, flügelartige «Spanner»

werden in Abständen von 40 bis 60 cm an die Decke geschraubt. Man legt das Profil auf die Spanner, dreht diese ein, und die Schiene sitzt fest. Spanner samt Schrauben bleiben unsichtbar, die Vorhangschiene scheint auf die

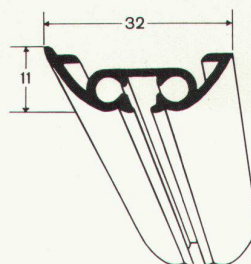
Decke geklebt. Spannfix ist ein Fabrikat der Marke Silent Gliss, der ersten geräuschlosen Vorhangschiene der Welt, in welchen selbst schwerste Vorhänge samtweich und leise gleiten.



Silent Gliss Profil  
Spannfix 1060  
für mittelschwere und leichte Schleuderzugvorhänge in normalgrossen Räumen



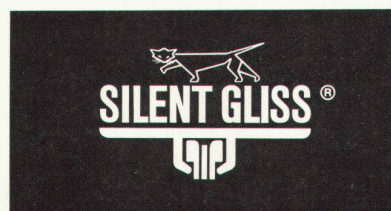
Silent Gliss Profil  
Spannfix 1048  
für Schleuderzugvorhänge in grossen und hohen Räumen



Silent Gliss Profil  
Spannfix 1041  
für komfortable Schnurzüge in normalgrossen Räumen

Verkauf durch den Fachhandel.  
Handmuster, Prospekte und Referenzen durch:

© International geschützte  
Marke der ersten  
geräuschlosen Vorhang-  
einrichtungen der Welt.



**METALLWARENFABRIK F. J. KELLER+CO. 3250 LYSS TEL. 032 84 27 42-43**



# KELLCO Kunststoffplatten...

KELLCO-Kunststoffplatten . . .  
Sie können damit harmonisch kombinieren;  
können neuartige Konstruktionen entwickeln –  
der Realisierung Ihrer Ideen sind keine Grenzen gesetzt –  
KELLCO-Kunststoffplatten eignen sich überall.



Lassen Sie an all Ihren KELLCO-Objekten  
dieses neue KELLCO-Qualitätszeichen  
diskret anbringen –  
es beweist Ihre überlegene Materialwahl.

Keller+Co AG 5313 Klingnau 056-51177





KELLCO-Kunststoffplatten . . .  
eignen sich für den gesamten modernen Innenausbau.  
KELLCO-Kunststoffplatten sind nach den strengen  
NEMA-Normen fabrikgarantiert und erfüllen Ihre hohen  
Ansprüche hinsichtlich Qualität und Farbwahl.  
Für Probleme irgendwelcher Art steht Ihnen der kostenlose  
KELLCO-Beratungsdienst jederzeit gerne zur Verfügung

Keller+Co AG 5313 Klingnau 056-51177



Lassen Sie an all Ihren KELLCO-Objekten  
dieses neue KELLCO-Qualitätszeichen  
diskret anbringen –  
es beweist Ihre überlegene Materialwahl.



Kunde

Architekt



Die rechtsunterzeichnete Firma bestätigt  
Ihnen, für die Schreinerarbeiten die echte  
KELLCO-Kunststoffplatte (1,4 mm Dicke)  
verwendet zu haben. Sie haben damit ein  
ausgezeichnetes Schweizer Produkt, das im  
Sinne der NEMA-Normen durch die Firma  
Keller & Co. AG volle Garantie genießt.

Beachten Sie bitte die auf der Rückseite  
gedruckten Empfehlungen hinsichtlich der  
Reinigung und Behandlung, damit Sie sich  
recht lange an den schönen KELLCO-  
Flächen erfreuen können.

Datum

Firma

# GARANTIESCHEIN

für den Bauherrn

Keller & Co. AG, Klingnau/Aargau

ppa.

*[Handwritten signature]*





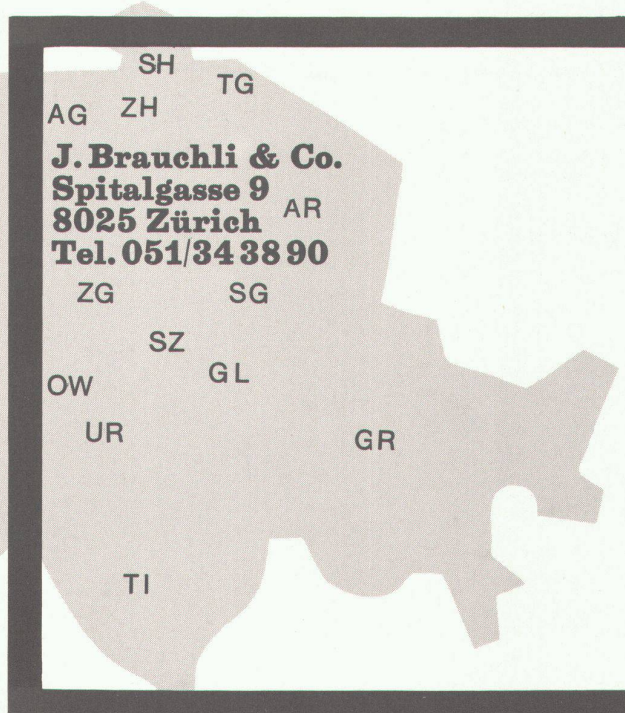
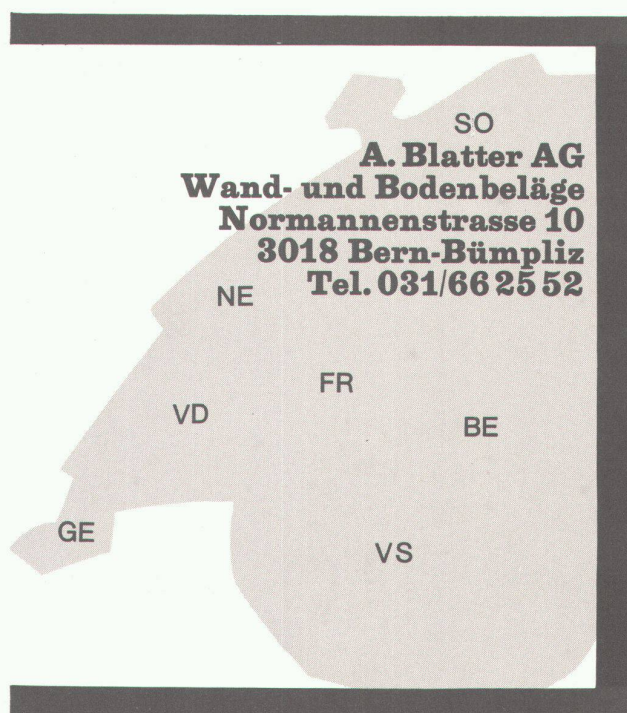
**SEMPERIT**





# Knorrige Äste...

kennzeichnen diesen Baum  
in 20 Jahren.  
Ihr SEMPERIT-Bodenbelag  
wird jedoch auch nach  
dieser Zeit noch strahlend  
neu sein (mit minimalstem  
Pflegeaufwand.)



SEMPERIT-Bodenbelag  
erhalten Sie in jeder  
Ausführung in vielen, vielen  
Farben und in Platten oder  
Rollen.  
Die obenstehenden Firmen  
sind gerne bereit, Ihnen  
alle näheren Auskünfte  
zu geben.

*Lieber gleich einen  
SEMPERIT-Bodenbelag.*





Hoval bietet mehr Komfort  
bei niedrigeren Kosten

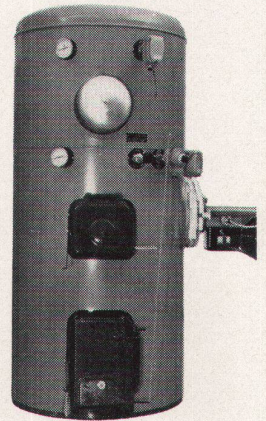
Auf dem Gebiete der Heizung und  
Warmwasserbereitung ist Hoval voraus:  
Darum gibt man in modernen Bauten  
dem Hoval-Kessel den Vorzug. So auch in  
der berühmten Kongresshalle Berlin.

Der Hoval-Kessel heizt und liefert Sommer  
und Winter praktisch unbeschränkt  
Warmwasser. Er verfeuert ohne Umstellung  
Öl und feste Brennstoffe. Er ist ein  
sicherer, zuverlässiger Heizkessel und er  
ist sparsam. Vergleiche aus der Praxis

zeigen immer wieder, dass er für Heizung  
und Warmwasser zusammen nicht mehr  
Brennstoff verbraucht als ein gewöhnlicher  
Heizkessel für die Heizung allein.

Haben Sie Baupläne? Für ein Einfamilien-  
haus, für ein Mehrfamilienhaus, für ein  
Hochhaus oder sogar für eine ganze  
Überbauung mit mehreren hundert  
Wohnungen? Dann wird Sie der Hoval-  
Kessel interessieren. Dann wird  
es sich für Sie lohnen, bei uns eine  
ausführliche Dokumentation zu verlangen!

Hoval Ing. G. Herzog + Co. Feldmeilen ZH  
Basel, Bern, Lausanne, Lugano  
Verkauf und Service auch in Westdeutschland  
(Krupp-Kessel), Österreich, Benelux,  
England, Frankreich



Besuchen Sie uns an der Mustermesse, Halle 6, Stand 1315; Halle 13, Stand 4654





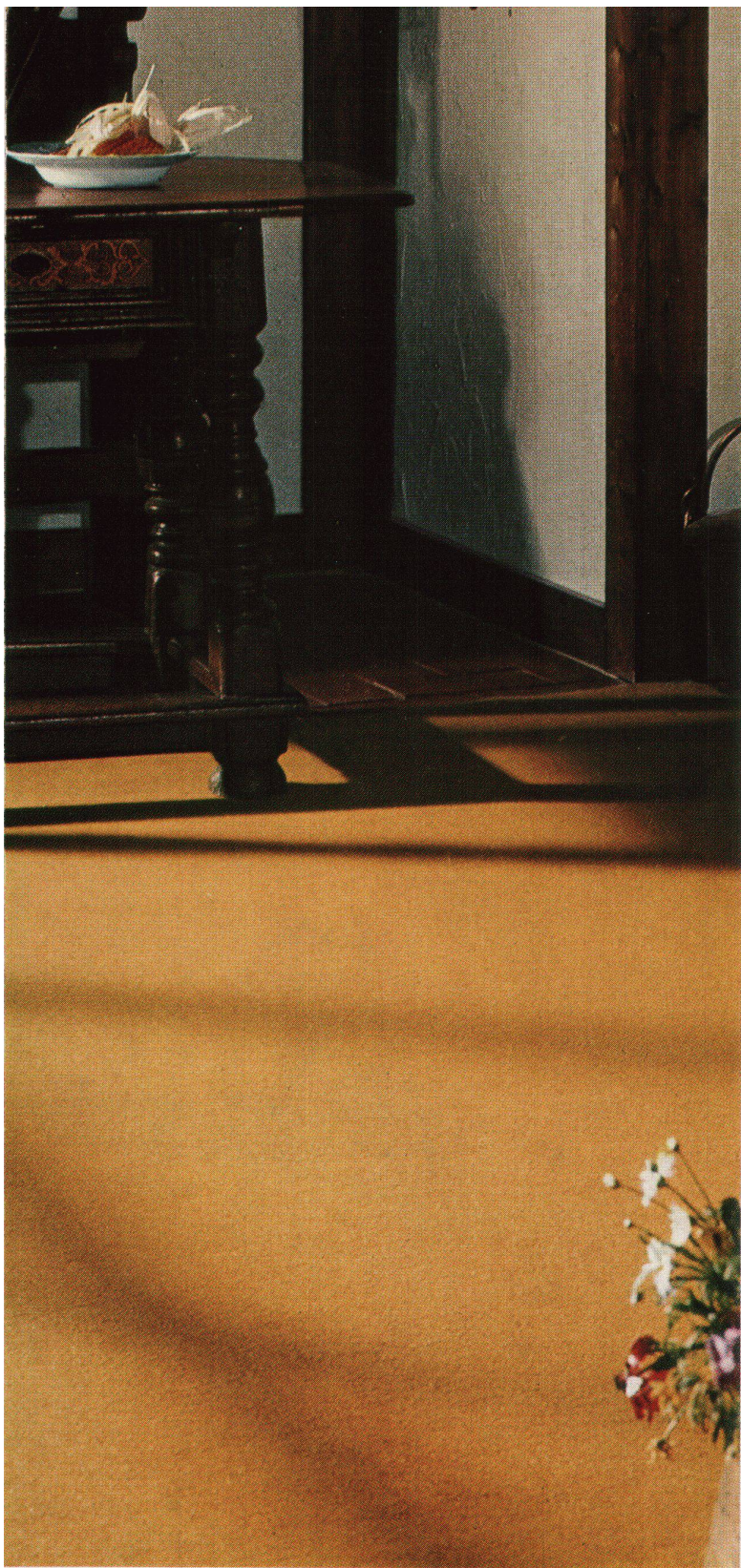
Kinderdecken aus duftig weichem 'Dralon' sind warm, voll waschbar und im Nu trocken.



Deko-Stoffe aus 'Dralon' können beliebig oft gewaschen werden. Immer behalten sie ihre schönen Farben.

**Was Sie auch suchen – Sie finden es  
in unempfindlichem, praktischem 'Dralon'.**





'Dralon'-Teppiche sind leicht zu reinigen und vertragen sich vom ersten Tag an mit dem Staubsauger.

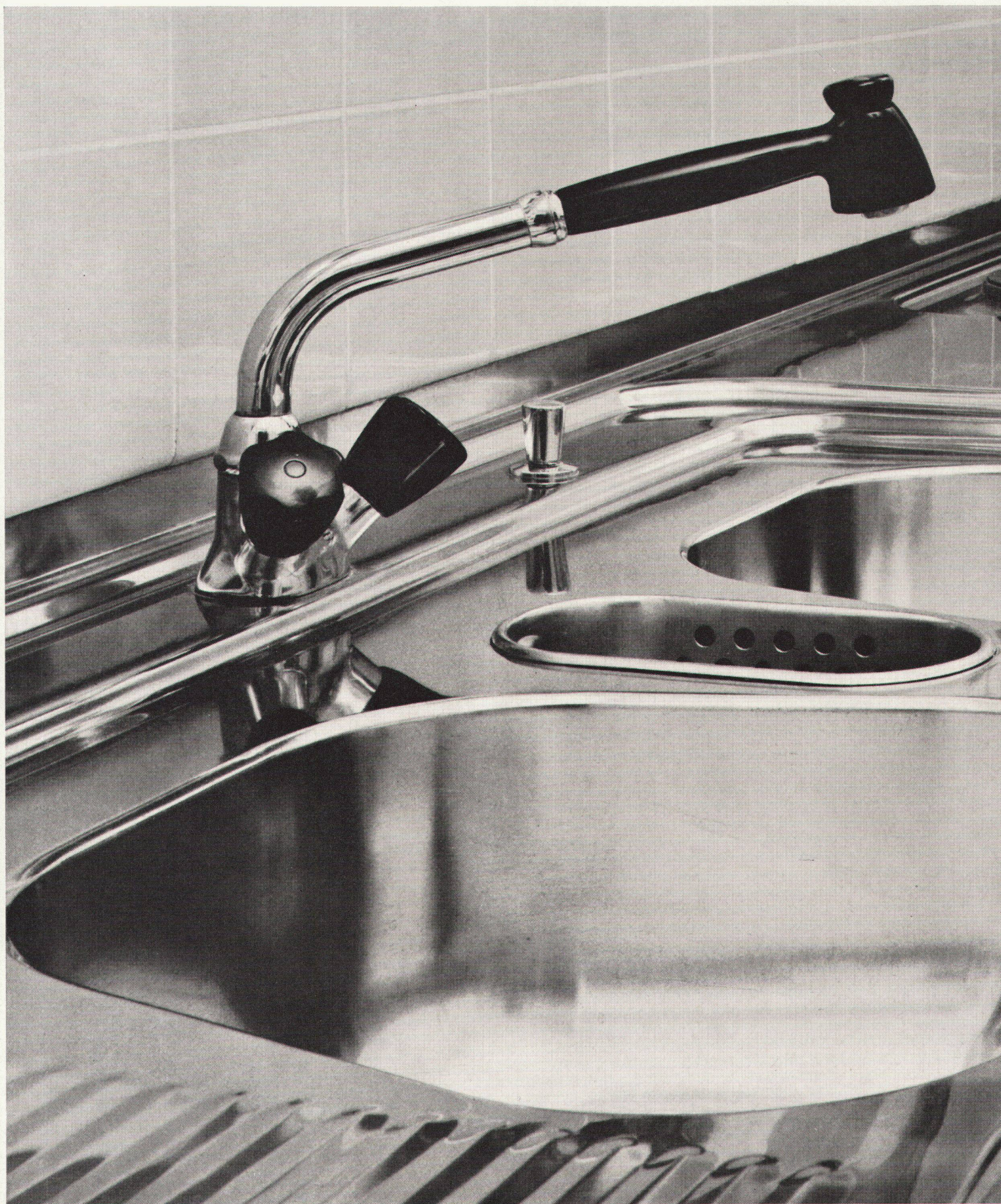
Sie finden heute die schönsten Vorhänge, Möbelstoffe, Teppiche und Decken in 'Dralon'. Denn heute gilt der Wunsch: Was schön ist, soll auch praktisch sein. Man möchte seine Wohnung wirklich bewohnen. Bewusst nimmt man deshalb ein Material, das sich strapazieren lässt und leicht zu pflegen ist. Lichtecht, farbecht muss es sein und unempfindlich. Für schöne Sachen, die lange Freude bereiten sollen, wählt man heute 'Dralon'. Es lohnt sich.



Marquissette-Vorhänge aus feingesponnenem 'Dralon': leicht zu waschen, Spannen nicht nötig.

# dralon®









## **Franke – Chromnickelstahl für die Haushaltsküche**

Franke, der führende schweizerische Verarbeiter von Chromnickelstahl, hat dieses Material in der modernen Küchenplanung zum Begriff gemacht. Chromnickelstahl ist ideal für die Küche: er ist rostfrei, wasser- und hitzebeständig und hat eine praktisch unbegrenzte Lebensdauer. Darum ist eine Haushaltsküche ohne Spültisch, Herdabdeckung oder Abstellfläche aus Chromnickelstahl heute undenkbar.

Bitte informieren Sie sich über die Franke Erzeugnisse bei Ihrem Sanitär-Installateur, Ihrem Sanitär-Grossisten oder direkt bei uns.

# **FRANKE**

Metallwarenfabrik  
Walter Franke  
4663 Aarburg AG  
Telefon 062 7 41 41





## Brandschutz-Türabschlüsse

rauchdicht,  
feuerhemmend  
oder feuerbeständig  
Konstruktion:  
nach amtlichen  
Vorschriften  
EMPA-Attest  
Nr. 71766  
Verlangen Sie  
unseren Spezial-  
Prospekt.

Jul. Hädrich & Co.  
Eisen- und Metallbau  
Profilpresswerk  
Freilagerstrasse 29  
8047 Zürich  
Telefon 051/521252



## SCHEER-Stahlbauten lösen Ihre Bauprobleme

### Stahlhochbau

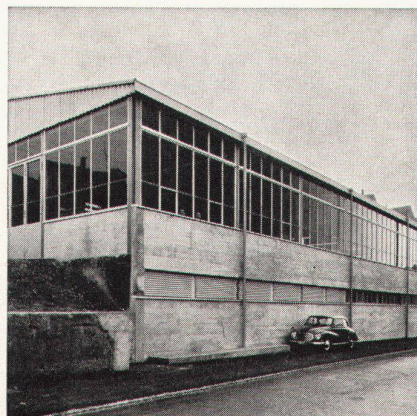
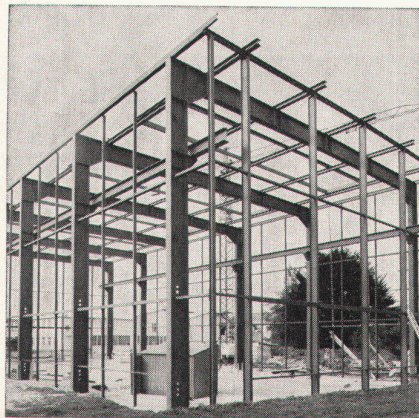
Guter Stahlhochbau zeichnet sich aus durch Wirtschaftlichkeit, kurze Bauzeit, Anpassungsfähigkeit an veränderte Bedürfnisse, Raumersparnis und technische Schönheit

Wenden Sie sich bitte mit Ihren Problemen an uns.

Unsere Ingenieure werden sich mit Ihnen um die beste Lösung bemühen.

**ERNST SCHEER AG, Herisau**

Telephon (071) 51 29 92



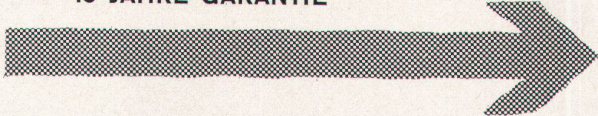


# *Diese Vorteile entscheiden!*

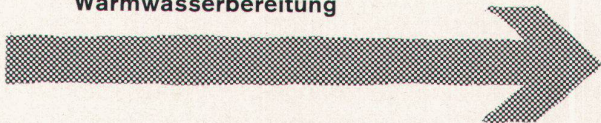
**cTc** Der Heizkessel mit zwei getrennten, richtig dimensionierten Brennkammern für Öl und feste Brennstoffe — der echte Doppelbrandkessel



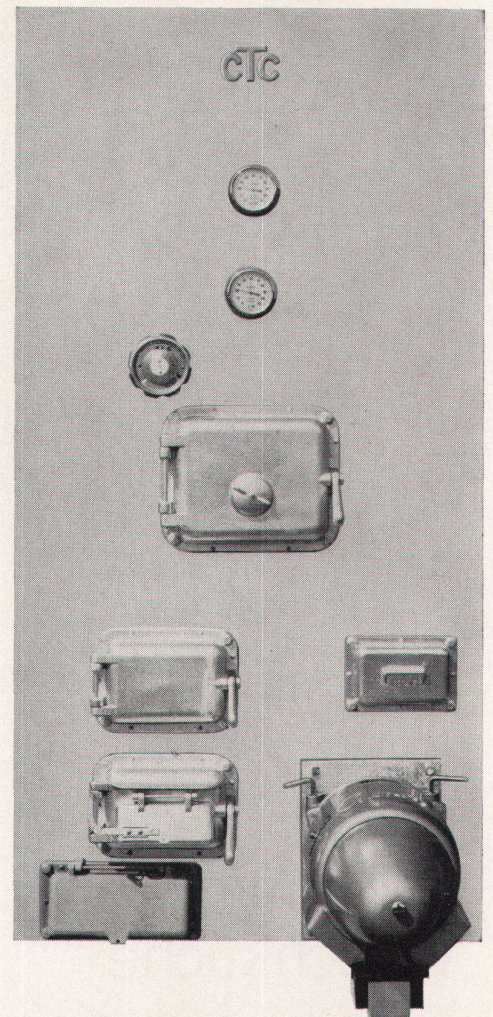
**cTc** Der Begriff für hervorragende Qualität und Korrosionsfestigkeit: 10 JAHRE GARANTIE



**cTc** Der Kombikessel für Heizung und gleichzeitige, unbeschränkte Warmwasserbereitung



Es lohnt sich immer, cTc zu konsultieren, wenn die wirtschaftlichste Lösung des Heizproblems gefordert ist. Über 1/4 Million zufriedene Bauherren in Europa haben sich für cTc entschieden.



# **cTc**

Verlangen Sie Auskunft und Dokumentation bei  
cTc Wärmespeicher AG, Neugasse 6, 8005 Zürich  
oder bei jedem Heizungsfachmann





R 1T 1964

## Die vollkommene Waschküche

Tatsächlich vollkommen? Ja, Sie können eine vollkommene Waschküche besitzen! Eine Waschküche, in der alles aufeinander abgestimmt ist: der Waschautomat, der Wäschetrockner, die Bügelmange. Eine vollkommene Waschküche, schön und technisch einwandfrei. Sie ist kein Luxus. Jedem Haushalt steht sie gut an. Sie gehört in jeden Haushalt, wie manche andere Dinge. Sie erleichtert das Leben, die Arbeit. Sie macht die Hausfrau unabhängig, vom Wetter, von den Arbeitskräften.

Bei TROESCH finden Sie eine vollkommene Waschküche! Sie heisst: Waschautomat Unimatic mit der bewährten Obeneinfüllung, Wäschetrockner Adora-tropic mit Ozonisierung, Bügelmange Adora-Calandra mit der breiten Walze. Alles erprobte schweizerische Qualitätsmaschinen für die anspruchsvolle Hausfrau.

Besuchen Sie uns, oder fragen Sie uns an. Auf unsere objektive Beratung können Sie zählen.

# TROESCH

Bern	Effingerstr. 10	Tel. 031/252111
Zürich	Ausstellungstr. 80	Tel. 051/427800
Basel	Dreisplatzstr. 20	Tel. 061/354755
Lausanne	9 rue Caroline	Tel. 021/239266





## Mensch + Raum + Farbe = Wohlbefinden

Plastofloor Dynamic ist der erste Kunststoffbodenbelag mit der auf wissenschaftlicher Grundlage aufgebauten Ton-in-Ton-Farbgebung. Er genügt höchsten Ansprüchen. Unser Farbsystem mit sinnvoll aufeinander abgestimmten Wand-, Decken- und Bodenbelagsfarben ermöglicht es jedermann, auf einfache Weise wohltuende Ruhe oder anregende Aktivität in seine Räume zu zaubern. Wir senden Ihnen gerne unsere Gratis-Dokumentation «Mensch + Raum + Farbe = Wohlbefinden. Funktionelle Farbgebung mit Plastofloor Dynamic», die Ihnen wertvolle Anregungen gibt. Plastofloor Dynamic, ein weiteres Qualitätsprodukt der Dätwyler AG, Schweizerische Draht-, Kabel- und Gummiwerke, Altdorf-Uri.

*plastofloor dynamic*



Plastofloor Dynamic, der Schweizer Kunststoffbodenbelag, genügt qualitativ und ästhetisch höchsten Ansprüchen.

Plastofloor Dynamic besteht aus einer durchgefärbten PVC-Gehschicht und einer korkhaltigen Unterschicht; beide sind unzertrennbar miteinander verbunden.

Plastofloor Dynamic ist lieferbar in 29 verschiedenen Farbtönen, in flexiblen Bahnen von 150 cm Breite und in Platten von 25×25, 30×30 und 50×50 cm. Je nach Verwendungszweck stehen 3 Belagsdicken zur Verfügung: Typ 23 = 2,3 mm; Typ 26 = 2,6 mm; Typ 34 = 3,4 mm.

Plastofloor Dynamic, ein weiteres Dätwyler Qualitätsprodukt, hat folgende Eigenschaften:

strapazierfähig und dauerhaft  
angenehm elastisch und trittsicher  
leicht zu reinigen  
anspruchlos in der Pflege  
öl-, fett- und weitgehend säurebeständig.

Plastofloor Dynamic bietet unbegrenzte Gestaltungs- und Anwendungsmöglichkeiten in Neu- und Umbauten. Plastofloor Dynamic ist der ideale Bodenbelag für Wohnräume, Küchen, Badzimmer, Korridore, Büros, Labors, Spitäler, Schulen, Turnhallen, Läden, öffentliche Lokale, Hotels, Restaurants, usw. Auch auf jeder Treppe läßt sich Plastofloor Dynamic leicht verlegen.

Kleine materialbedingte Abweichungen in Farbe und Struktur vorbehalten.

Permanente Ausstellungen in den Bau-messen von Zürich, Bern, Lausanne, Luzern und Bauzentrum Wien.

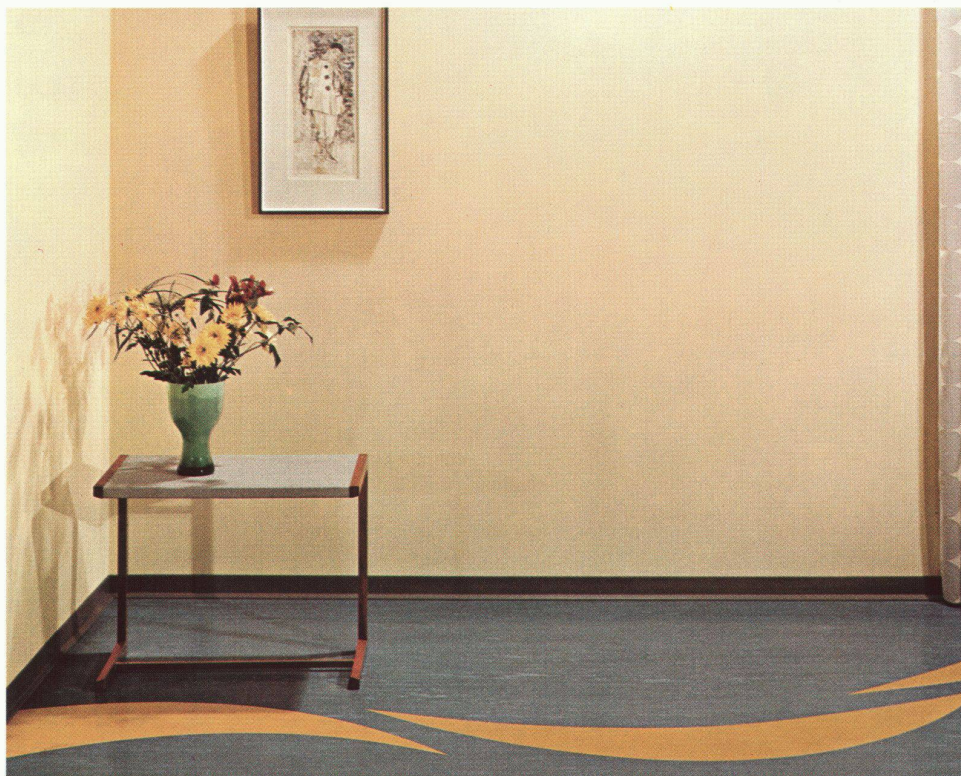
Verkauf und Verlegung, Muster und Of-ferten durch den Fachhandel.

Garantie nach den SIA-, DIN- und Oe-Normen.

Bezugsquellennachweis durch

# Dätwyler

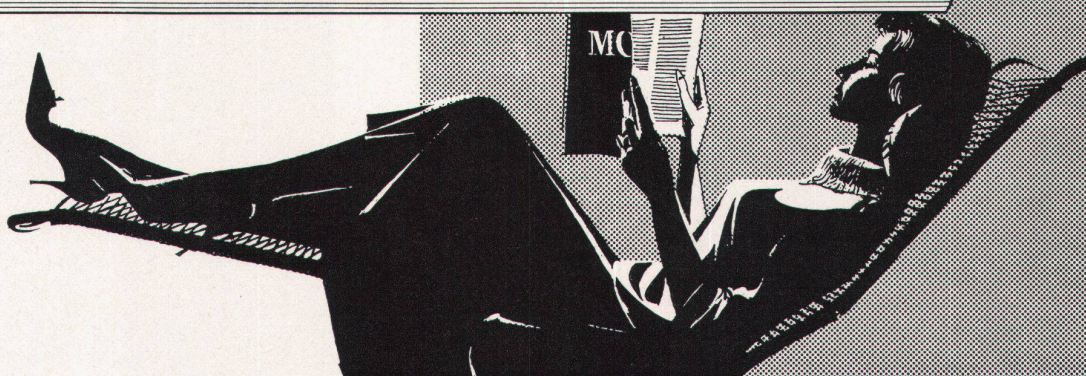
Dätwyler AG  
Schweiz. Draht-, Kabel- und Gummiwerke  
Altdorf-Uri  
Telefon 044 / 2 13 13





**ALS  
SONNEN+  
REGENSCHUTZ**

**FLEXALUM  
ALUMINIUM-  
SONNEN-  
STOREN**



**Spenden Schatten und Kühle –**  
keine Wärmestauung unter der Store

**Unverwüstlich –**  
brennen nicht und reißen nicht, weil aus Aluminium

**Dekorativ –**  
12 aparte, lichtechte Pastellfarben. Unterseite der Storen  
weiss und reflektierend

Näheren Aufschluss erhalten Sie unverbindlich von der  
**HUNTER DOUGLAS INTERNATIONAL LTD., MONTREAL**  
Filiale LUZERN, Moosstr. 15 – Tel. 041 36083

**IMMER AUF DER HÖHE DER MODERNEN ARCHITEKTUR!**



6511/RA/12/1/1

Aluminium-Sonnenstoren ein Produkt der

**Hunter Douglas**

In Österreich gibt weitere Informationen:  
Hunter Douglas,  
Armbrustergasse 20, Wien XIX



# FORMAT



**ARGOLITE AG**  
Kunststoffplattenwerk  
Willisau LU  
Telephon 045 61912

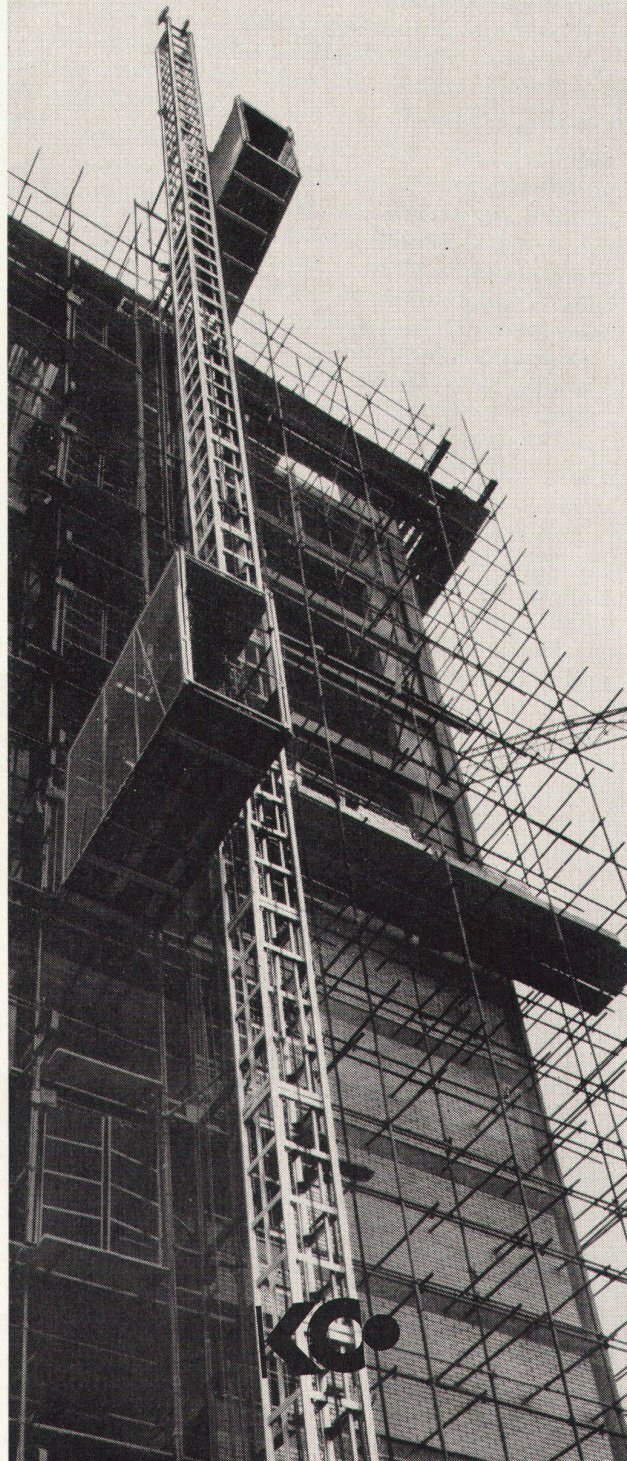
260 x 130 cm    330 x 130 cm    330 x 160 cm

## TORNO

### Schwedischer Baulift

Leistungsstark dank zwei  
voneinander unabhängigen Körben  
Amtlich geprüft

Käslin AG Baumaschinen  
Zürich 11/57  
Telefon 051 466211





**Terry** ist der **PVC-Bodenbelag** mit der weichen, wärmenden, unlösbar verbundenen **Jutefilzunterlage**.

**Terry** erfüllt die Ansprüche unserer Zeit, schafft Ruhe, Wärme und Komfort.

Modernes Wohnen hat sich den Forderungen des heutigen Lebensstils angepaßt. Als zeitgemäßer Bodenbelag hat sich im modernen Bau

**Terry** bestens bewährt.

Es liegt in Verwaltungen, Theatern, Schulen, Krankenhäusern, Hotels, Restaurants und Wohnungen.

Durch die leichte Narbung der Oberfläche ist **Terry** gleitsicher und unempfindlich gegen Verschmutzung.

Einige Details über den **Terry-Bodenbelag** für die vielseitigsten Ansprüche:

Gesamtdicke:	ca. 3 mm
Nutzschichtdicke:	ca. 1,5 mm
Gewicht pro m <sup>2</sup> :	ca. 2 kg

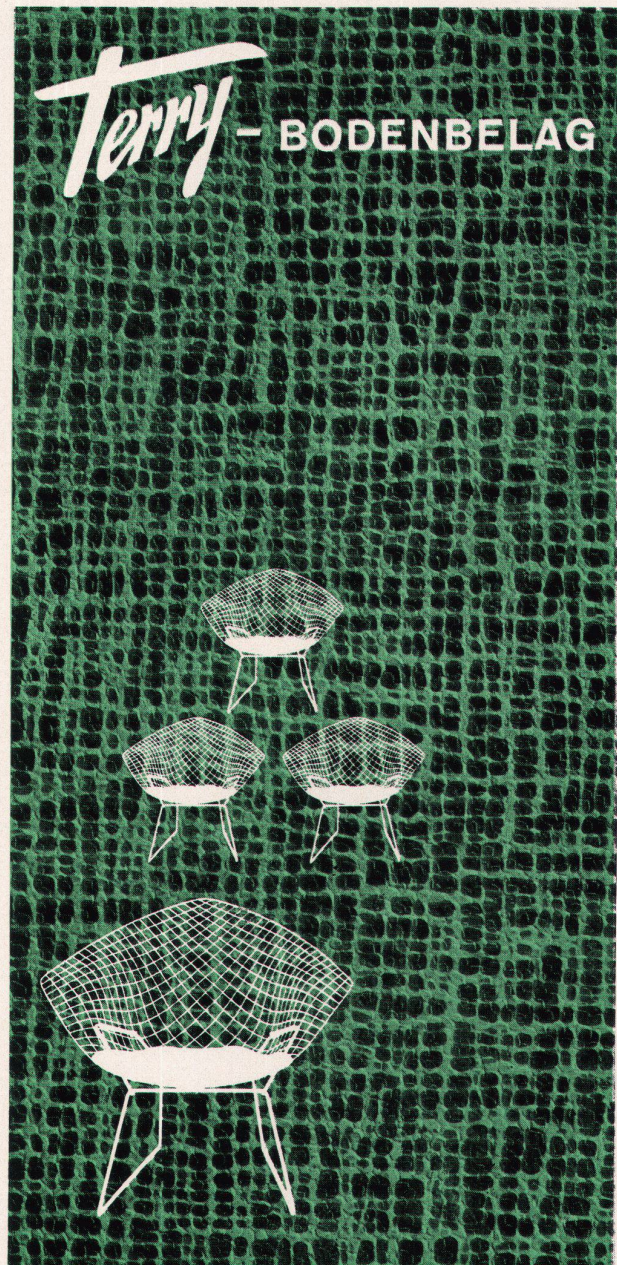
Auf Terry geht man wie auf einem Teppich!

Weitere bewährte Plastofilz-Bodenbeläge aus unserem Verkaufsprogramm:

Balatred      Rossella

**FILMOS** verfügt über die längste Erfahrung mit Plastofilz-Bodenbelägen.

Generalvertretung, Bezugsquellennachweis und Lagerhaltung Schweiz:



**BLEISTIFTABSATZ-  
SICHER  
SCHALLDÄMMEND  
STRAPAZIERFÄHIG  
SCHMUTZ-  
UNEMPFINDLICH  
KEINE PFLEGE**

**FILMOS AG, BASEL**

Streitgasse 3, Telephon 061-24 39 33/32

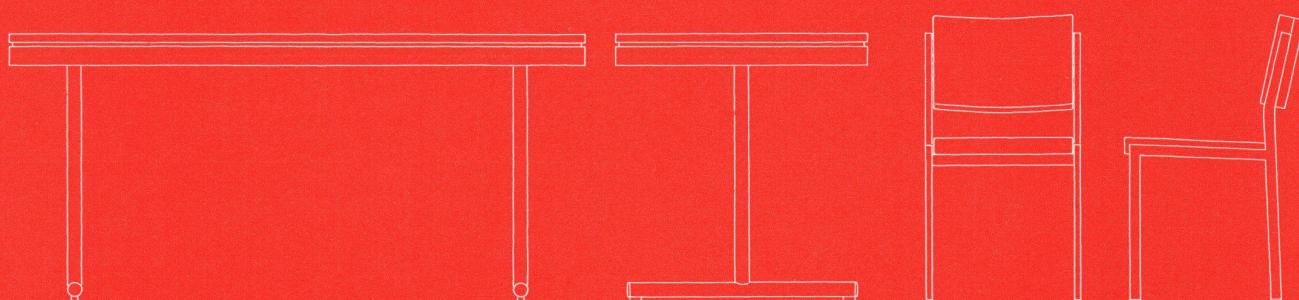
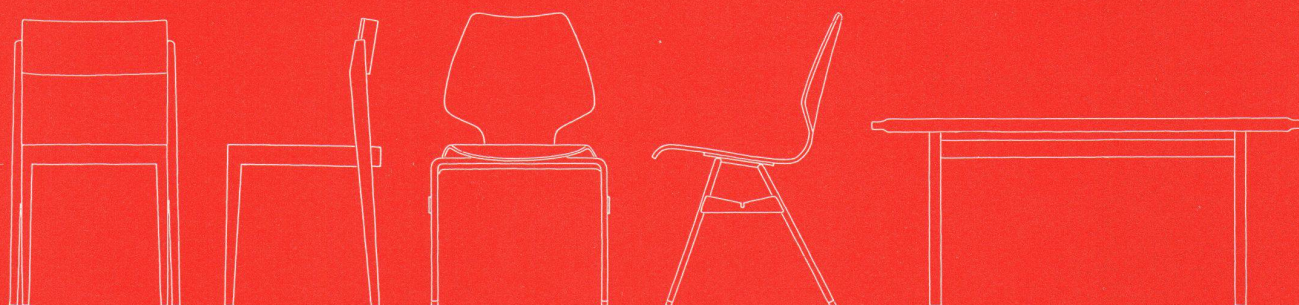


# Tische+Stühle von

AG Möbelfabrik  
Telephon 058 5 20 91

Horgen-Glarus  
in Glarus

## HORGEN—GLARUS







## Neu: Polyton Tapetenplastik

Ein schlag- und kratzfester Kunststoff-Wandbelag, der jederzeit gewaschen werden kann!

Die Wände von Wohn- und Arbeitsräumen zu verschönern und gleichzeitig wirksam zu schützen — das ist der doppelte Zweck, den die Polyton Tapetenplastik erfüllt!

Polyton Tapetenplastik ist eine neuzeitliche, ästhetische Wandplastik von sehr grosser Strapazierfähigkeit. Selbst frische Flecken von Ölen, Tinte, Fruchtsäften oder gar Kugelschreiber lassen sich durch Waschen mühelos entfernen, ohne dass der Wandbelag von

seinem feinen Seidenglanz etwas einbüsst. Polyton Tapetenplastik ist die ideale Wandverkleidung für alle Räume, die einer starken Beanspruchung unterworfen sind. Verwenden Sie deshalb die neue Polyton Tapetenplastik, den Strapazier-Wandbelag für höchste Ansprüche!

Polyton Tapetenplastik ist ein Markenprodukt der Siegfried Keller AG  
8304 Wallisellen-Zürich, Telefon 051/93 32 32  
Bautenschutz, Lack- und Farbenfabrik





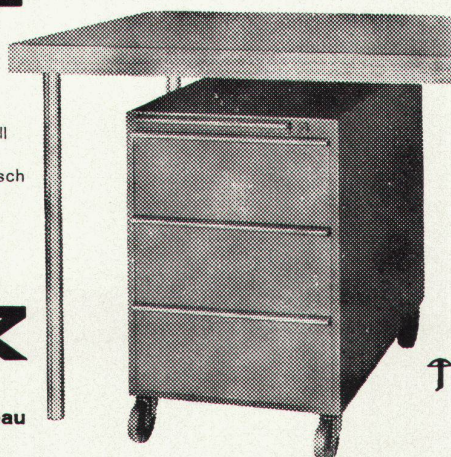


## Rollkorporus

Der Staba-Rollkorporus ist ein fahrbarer Schubladenschrank. Er eignet sich speziell zur Verwendung in Wohnräumen, Ateliers usw. mit einem entsprechenden Arbeitstisch oder zur individuellen Gestaltung von Büroräumen. Dieses Modell erhielt die Auszeichnung «Die gute Form 1958».

# BAUER

BAUER AG ZÜRICH 6/35  
Tresor-, Kassen- und Stahlmöbelbau  
Nordstr. 25/31, Tel. 051/28 94 36



Strässle Söhne + Co.  
Polstermöbelwerkstätten  
Kirchberg SG



Besuchen Sie mit Ihrem Wohnberater die grösste Spezial-Polstermöbel-Ausstellung der Schweiz in Kirchberg SG

Verkauf nur durch gute Fachgeschäfte



The image shows a close-up, vertical view of a building's exterior. It features a repeating pattern of windows and textured panels. Each window unit consists of a large upper pane and a smaller lower pane divided into two sections. The panels between the windows have a coarse, granular texture. The overall composition is highly geometric and rhythmic.

**Hädrich**

**Aluminium Fenster und Fassaden**

Erweiterungsbau Gewerbeschule Stadt Zürich  
Ausstellungsstrasse

Jul. Hädrich & Co., Metallbau  
8047 Zürich, Tel. 051/52 12 52



---

# BEQUEM

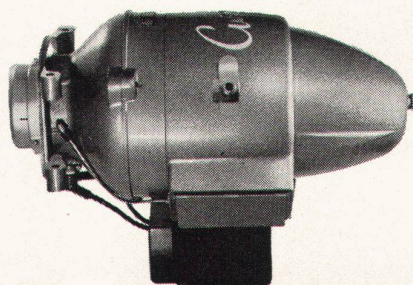
---

# SICHER

---

# SPARSAM

---



OELBRENNER  
UMWÄLZPUMPEN



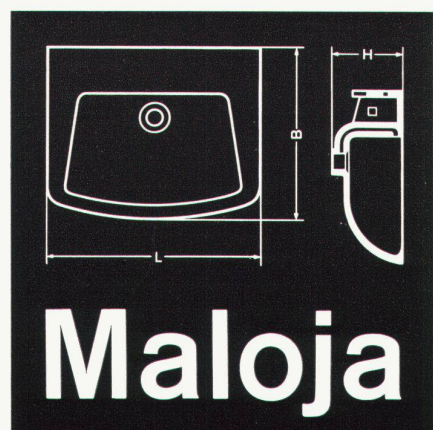
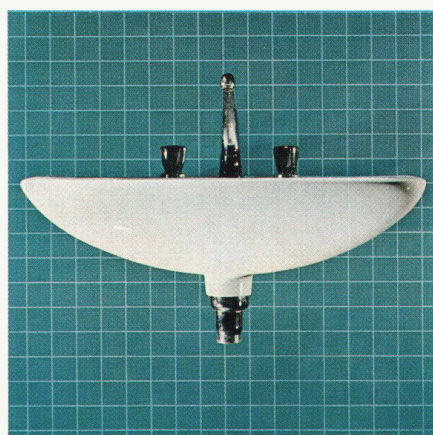
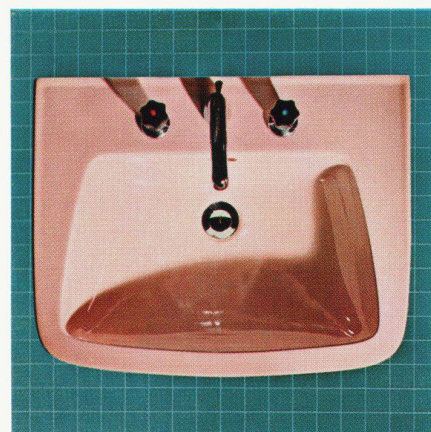
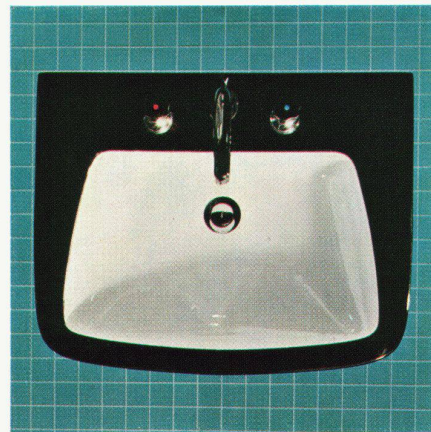
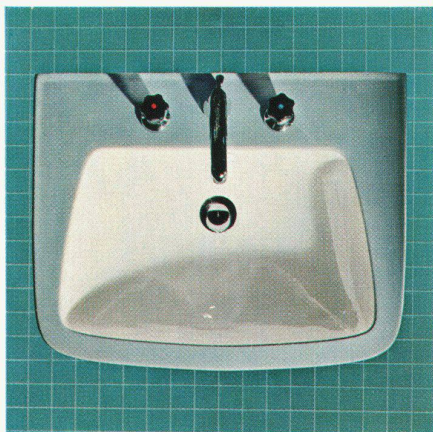
ATELIERS DES CHARMILLES SA  
USINE DE CHÂTELAINE





**Neu**  
**Maloja .....Laufen**





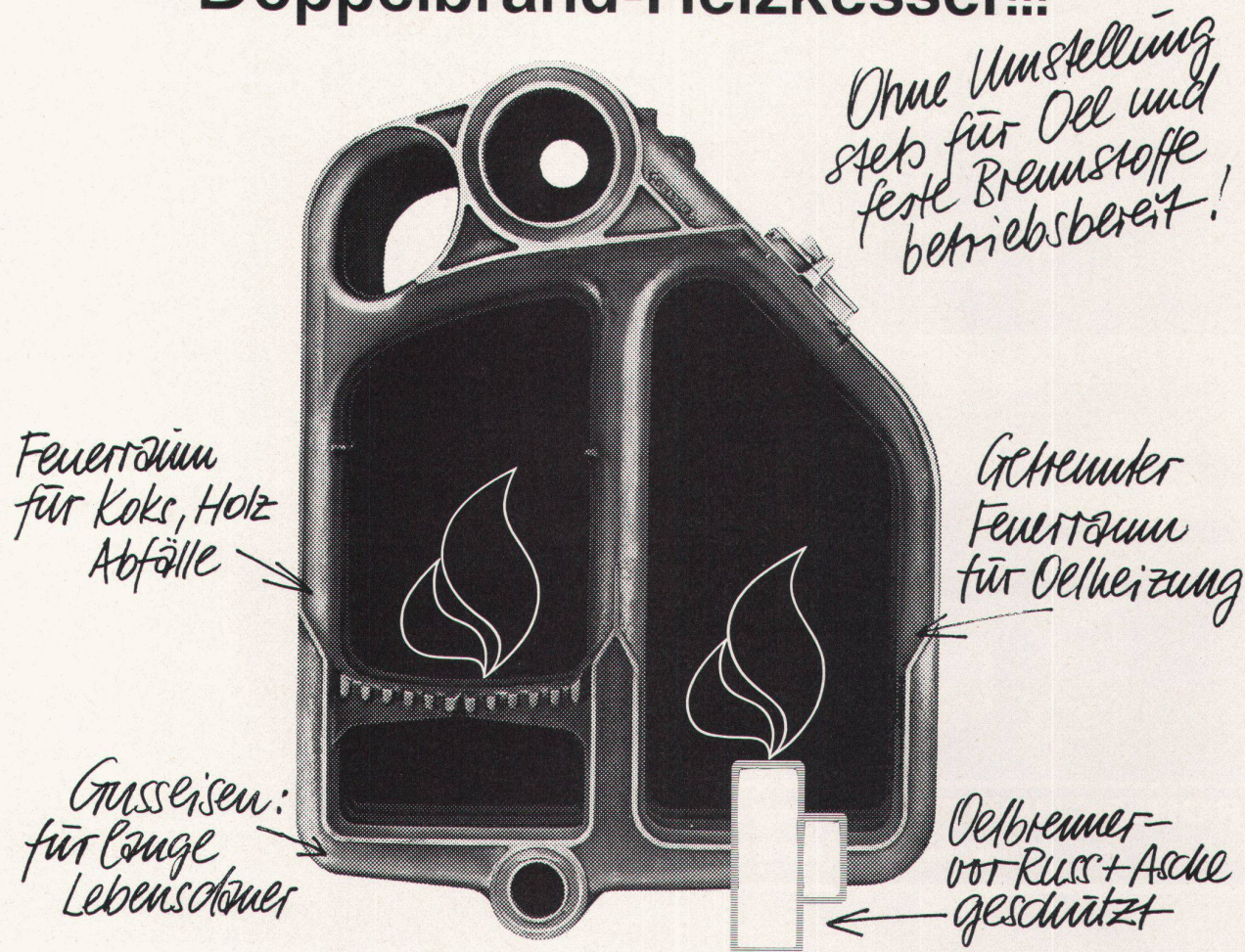
Die Grössen:			
	Länge	Breite	Höhe
Maloja	L	B	H
64	64 cm	50 cm	22 cm
60	60 cm	48 cm	20 cm
54	54 cm	43 cm	18 cm
48	48 cm	32 cm	18 cm

Maloja – der neue Waschtisch aus Laufener Sanitärporzellan. Ein Apparat mit vielen Vorzügen. Form und Funktion befriedigen höchste Ansprüche. Der Waschtisch Maloja ist in den Ausstellungen des auch für die Lieferung zuständigen Sanitär-grosshandels zu sehen. Ein Besuch wird sich lohnen. Maloja, ein Produkt der AG für Keramische Industrie Laufen. 4242 Laufen.

# Laufen



# Ein aussergewöhnlicher Doppelbrand-Heizkessel!!!

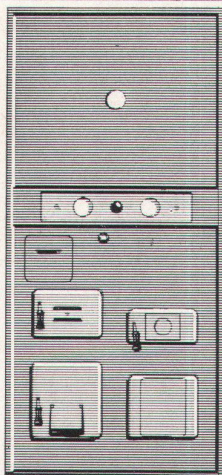


# Ideal BiTherm Kombi Kessel

Der neue Ideal-Doppelbrand-Kessel hat separate Brennkammern für Öl und feste Brennstoffe. Die Vorteile dieser Konstruktion:

- Keine Verschmutzung des Ölbrenners durch Asche und Russ. Daher kleinerer Ölverbrauch und störungsfreier Betrieb.
- Der reichlich bemessene Feuerraum für feste Brennstoffe ergibt eine gute Verbrennung und einwandfreien Dauerbrand.

Den IDEAL R-2 DB gibt es als Bitherm-Kessel-Boiler-Kombination oder als gewöhnlichen Heiz-



kessel, der später zu einer Bitherm-Kombination ausgebaut werden kann. Er ist auch zerlegt lieferbar und kann daher überall leicht eingebracht werden. Dies ist besonders wichtig bei Altbau-Modernisierungen. Über alle weiteren Vorzüge orientiert Sie unsere Dokumentation, die Sie vom Installateur oder direkt von uns beziehen können.

**Ideal Bitherm: Wärme und Warmwasser nach Herzenslust**

**IDEAL-Standard** AG Dulliken SO / Tel. 062/5 10 21  
Seit über 30 Jahren führend im Heizkesselbau

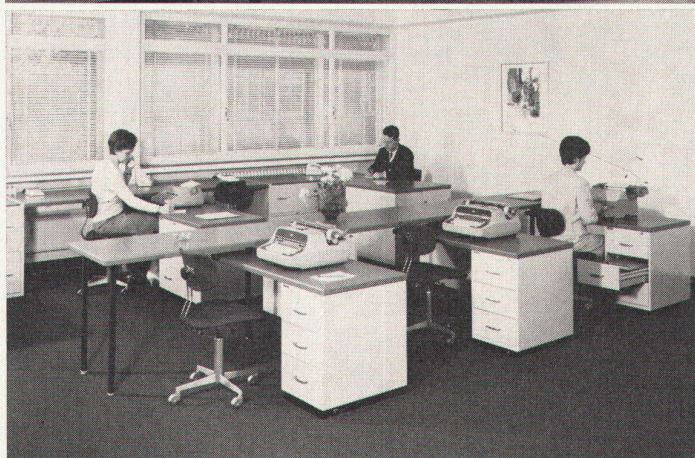




**POHLSCHRÖDER**

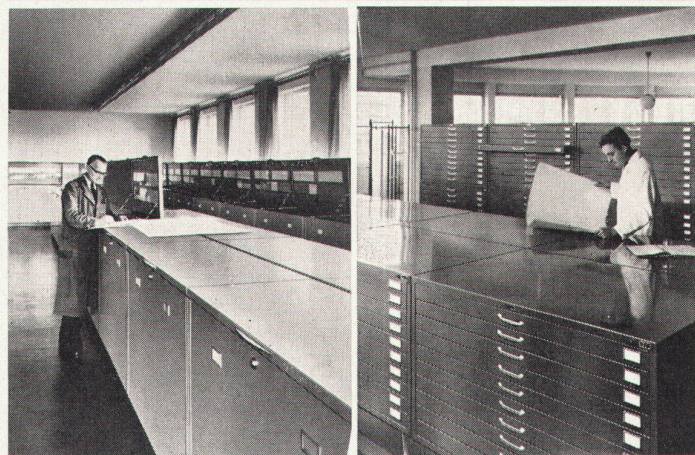
Büromöbel in Stahl

Bessere Arbeitsplätze - schönere Büros

**POHLSCHRÖDER**

Zeichenschränke in Stahl

Ordnung und Übersicht in der Planablage

**GRAB+WILDI AG**8023 Zürich Seilergraben 53 und 59  
Telephon 051 24 35 88 und 34 61 888902 Urdorf bei Zürich  
Telephon 051 98 76 67Ausstellung in Zürich - Vertretung für Kanton Zürich,  
Teil Aargau, Ost- und Zentralschweiz, Graubünden, Tessin und Liechtenstein**Unser  
Beitrag zur  
Baukosten-  
senkung****Schlieren**  
ECONOM-AUFZUG

Dass wir moderne Aufzüge in höchster Vollendung zu bauen verstehen, wissen Sie, wissen wir, weiss die Welt. Die technische Perfektion unserer Anlagen stellt aber nur ein Glied in der Schlieren Erfolgskette dar. Von ebenso grosser Bedeutung ist die Tatsache, dass unsere Ingenieure keine Scheuklappen tragen. Sie sehen im Aufzug nicht nur ein technisches Problem, das sich auf dem Reissbrett lösen lässt. Sie betrachten dieses Transport-

mittel vielmehr als funktionellen Bestandteil eines Ganzen, als Organ, das kein selbständiges, abgekapseltes Leben führen kann und darf. Diese Auffassung, verbunden mit dem Bestreben, unseren Kunden so am erarbeiteten Fortschritt teilhaben zu lassen, dass sich ihm eine in Franken und Rappen erfassbare Einsparung offenbart, hat zum SchlierenECONOM-Aufzug geführt. Der ECONOM-Aufzug ist ein Serie-Fabrikat mit dem Stempel der Einzelanfertigung. In allen Teilen genormt und vorgefertigt, repräsentiert dieser Lift den letzten Stand der technischen Entwicklung. Zugleich vereinigt er alles in

sich, was im Aufzugsbau längst als tausendfach bewährt gilt. Die Herstellung in Serien erlaubt nicht nur kürzeste Lieferfristen; sie wirkt sich vor allem in der Preisgestaltung äusserst günstig aus!

**Zeitgemässe Rationalisierung bei uns, starke Vereinfachung und Zeitgewinn in der Planungsarbeit des Architekten, Einsparung teurer Lohn- und Materialkosten auf dem Bauplatz: kurze und minimale Belastung Ihres Baukredits - das ist der Beitrag einer fortschrittlichen Aufzügefabrik zur Baukostensenkung!**

Verlangen Sie unsere ausführliche Dokumentation über den ECONOM-Aufzug.

**Schlieren**

Schweizerische Wagons- und Aufzügefabrik AG Schlieren-Zürich Telephon (051) 98 74 11





## Wolle — unser liebstes Material

Körnige Struktur, raffinierte Farben Ton in Ton Melierung. — Im strapazierfähigen, unverwüstlichen TISCA-LANA ist alles vereint. TISCA-LANA, ein Teppich aus 100% reiner Schurwolle. TISCA-LANA als Milieu- oder Spannteppich, nahtlos erhältlich, bis 2,5 Meter Breite. In den Farben blau, rot, gelb, grau und schiefer. Verlangen Sie Muster bei Ihrem Teppichlieferanten od. bei TISCA Tischhauser & Co. AG., Teppichfabrik, Bühler b/St. Gallen, Tel. 071 921262.

**TISCA** Teppiche

an der MUBA  
Halle 17  
Stand Nr. 5818

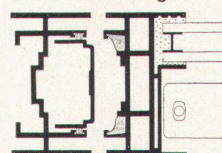


**ISAL** Rotation  
das anpassungsfähige Fenster  
für jede Jahreszeit

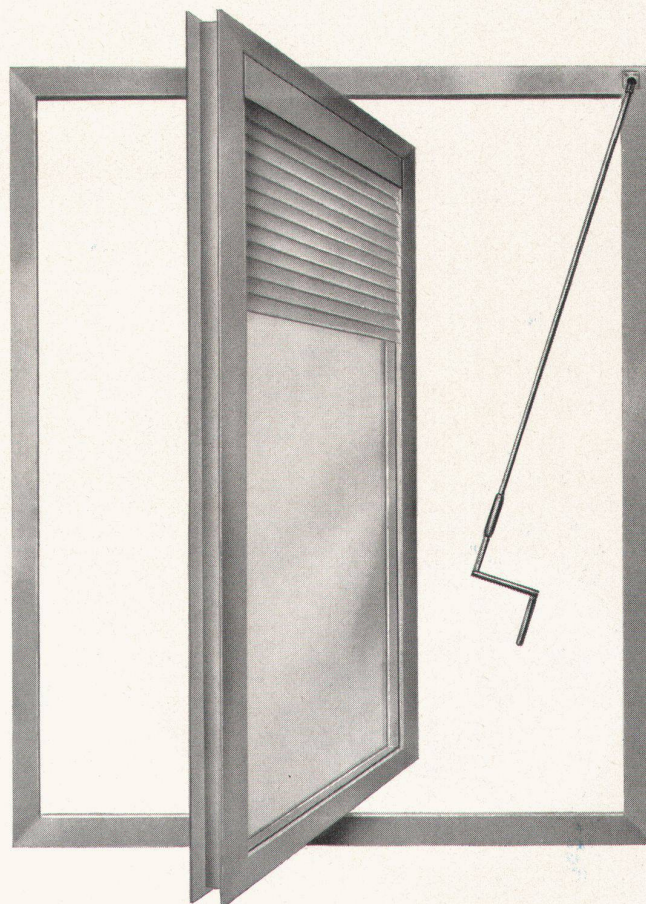
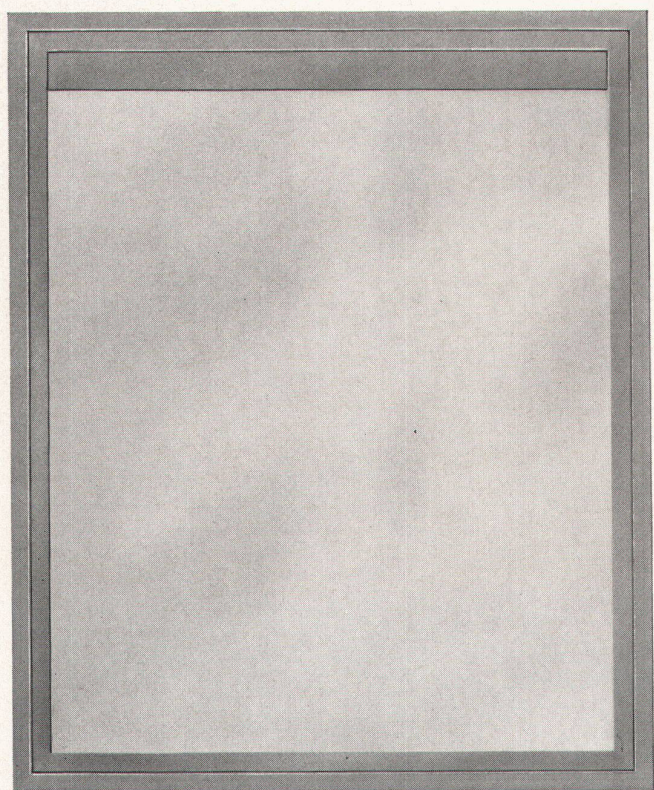
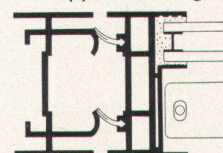
# ISAL ROTATION 360°

In vertikaler Achse um 360° drehbar  
Der Sonnenstore kann wahlweise außen oder innen benützt werden  
Die streckbare Storen-Handkurbel befindet sich am festen Rahmenteil  
Der Sonnenstore kann unabhängig der Stellung des Flügels bedient werden  
Der Flügel kann in jeder Stellung arretiert werden  
Bei innen- oder außenliegender Storenstellung kann das Fenster dicht verschlossen werden  
Die Schließung zwischen Flügel und Rahmen erfolgt durch ringsumlaufende Metallschienen resp. Lippendichtungen  
Beste Reinigungsmöglichkeiten

Rotationsfenster  
mit Schließzunge



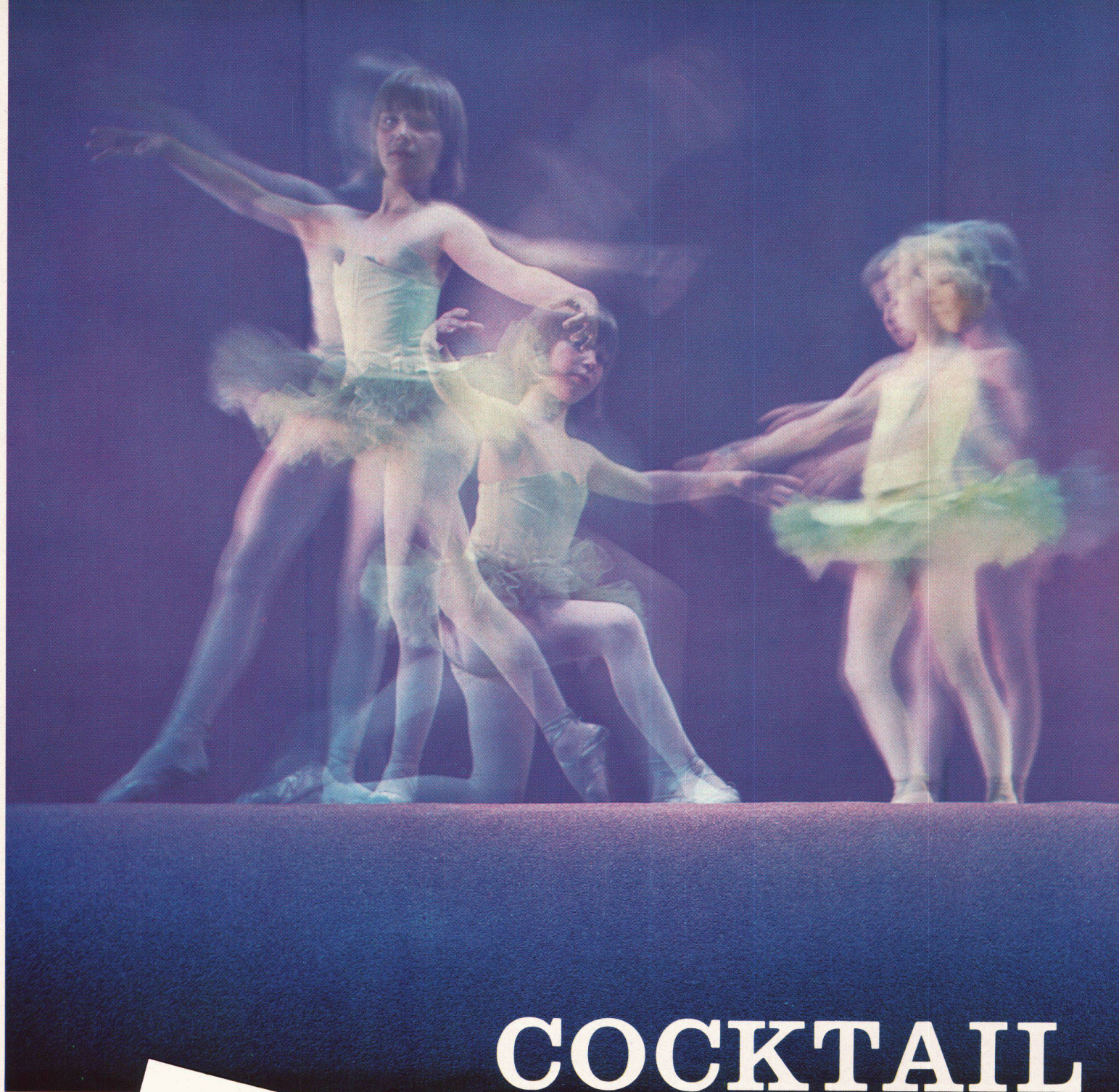
Rotationsfenster  
mit Lippendichtung



Herstellernachweis:  
Hans Schmidlin AG, Fenster- und Fassadenbau,  
Aesch-Basel-Zürich Genf  
Frutiger Söhne + Co., Holzbau, Oberhofen/Thun  
Hunkeler AG, Leichtmetall- und Holzfenster, Luzern

Werner Kauter, Fensterfabrik, St. Gallen  
Ferd. Frick, Bau- und Möbelschreinerei, Schaan-Liechtenstein  
Lanfranchi Frères, Menuiserie-Ebénisterie, La Chaux-de-Fonds  
Huber Frères, Menuiserie, Echallens/VD  
Menuiserie E. Dupont, Châtellaine-Genève





# COCKTAIL

## Spannteppiche



Eleganz und Charme – ein Spannteppich aus der COCKTAIL-Kollektion gibt jedem Raum die elegante und farblich ausgewogene Atmosphäre, die ihn erst recht zur vollendeten Geltung bringt. Die vollflächige Wirkung eines weichen, warmen Flors vermittelt bei jedem Tritt ein Gefühl der Behaglichkeit, das nicht nur auf wenige Schritte begrenzt bleibt. Treffen Sie Ihre Wahl aus der COCKTAIL-Kollektion. Mit ihrer ungewöhnlich reichen Auswahl an Farben, Dessins und Webarten bietet sie dem modernen Raumgestalter eine Fülle großzügiger Farb- und Materialkombinationen. – Jede gewünschte Menge ab Lager lieferbar.

## HASSLER



Beratung durch einschlägige Fachgeschäfte in der ganzen Schweiz oder durch die Hassler-Häuser

**Hans Hassler AG, Aarau**

Hans Hassler AG, St. Gallen (Showroom)  
Hans Hassler SA, Lausanne (Showroom)

Bossart & Co AG, Bern

Bossart & Co. AG, Biel  
J. Wyss SA, Neuenburg

Hans Hassler AG, Luzern

Hans Hassler AG, Zug  
Rüegg-Perry AG, Zürich





**KENFLEX**  
**KENROYAL**

Sauber, frisch, einladend! Das sind auffallende Eigenschaften der KENFLEX- und KENROYAL-Bodenbelagsplatten. Sie sind im Nu sauber und wirken immer wie neu, selbst nach Jahren. Weil sie durchgefärbt und durchgemustert sind. Sie widerstehen Fett, Öl, Wasser und weitgehend Säuren und können ohne Bedenken auch in helleren Farben verlegt werden.

KENROYAL-Neuheiten bieten in dieser Hinsicht einzigartige Möglichkeiten für ungewöhnlich schöne Böden: KENROYAL ist elastisches, schalldämpfendes Reinvinyl, sehr angenehm zu begehen.

KENFLEX ist eine Vinylasbest-Platte, hart und enorm strapazierfähig. Das richtige für stärkste Benützung und nicht unterkellerte Räume.



**HASSLER**

Verlangen Sie die Dokumentation oder konsultieren Sie die reichhaltige Farbskala beim Fachgeschäft oder direkt durch die Hassler-Häuser:

**Hans Hassler AG, Aarau**

Hans Hassler AG, St. Gallen (Showroom)

Hans Hassler SA, Lausanne (Showroom)

Bossart & Co. AG, Bern

Bossart & Co. AG, Biel

J. Wyss SA, Neuenburg

Hans Hassler AG, Luzern

Hans Hassler AG, Zug

Rüegg-Perry AG, Zürich



# Kellpax Normtüren vereinfachen die Planung sind preisgünstig und kurzfristig lieferbar

**Aufbau:**

absolut plane, stoss- und gehrungsfreie Flächen aus mattiertem und eloxiertem Peralumanblech. Falzprofile aus Anticorodal eloxiert. Stahlrohrrahmen mit umlaufender Gummidichtung und Schwellenwinkel, Eisenteile feuerverzinkt.

**Besondere qualitative Eigenschaften:**

leichtgängig, absolut verwindungsfrei, vorzügliche Isolation, lange Lebensdauer auch bei harter Beanspruchung, repräsentative Wirkung.

**Zusätzliche Möglichkeiten:**

Gegen einen bescheidenen Mehrpreis kann eine ein- oder zweiteilige Verglasung bis 10 cm über den Drücker angebracht werden.

**Bevorzugte Anwendungsgebiete:**

öffentliche Bauten wie Spitäler, Schulhäuser, Gemeindemagazine.  
Fabrikationsbetriebe mit Verarbeitung verderblicher Nahrungsmittel, wie Käsereien, Metzgereien, Schlachthäuser.  
Kraftwerke, Trafostationen.

2050

800

1000

900

1100



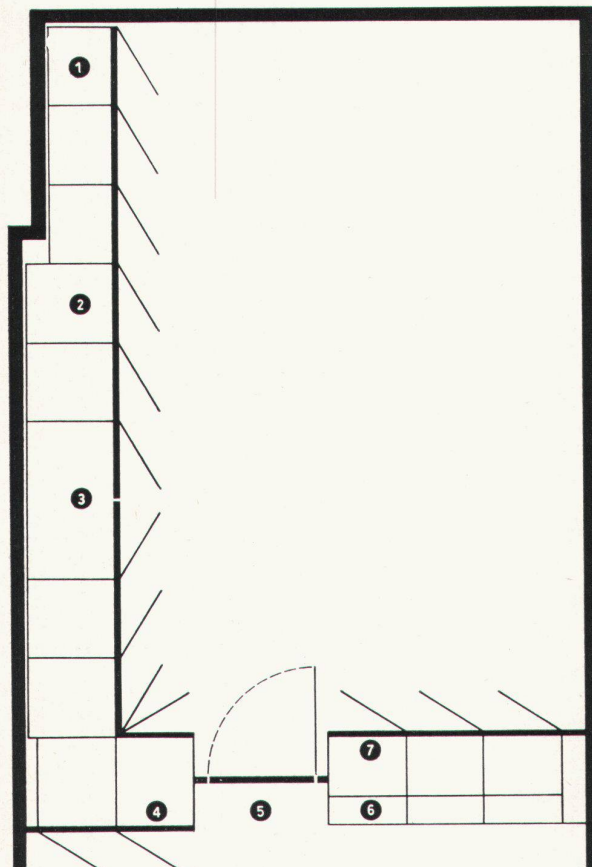
KELLPAX wird auch in Deutschland  
hergestellt durch:  
Keller & Co. GmbH 6707 Schifferstadt (Pfalz)

Verlangen Sie Prospekt-Unterlagen oder  
den unverbindlichen Besuch eines  
technischen KELLPAX-Beraters.

Keller + Co AG  
Kellpax-Metallbau Klingnau  
056 5 11 77

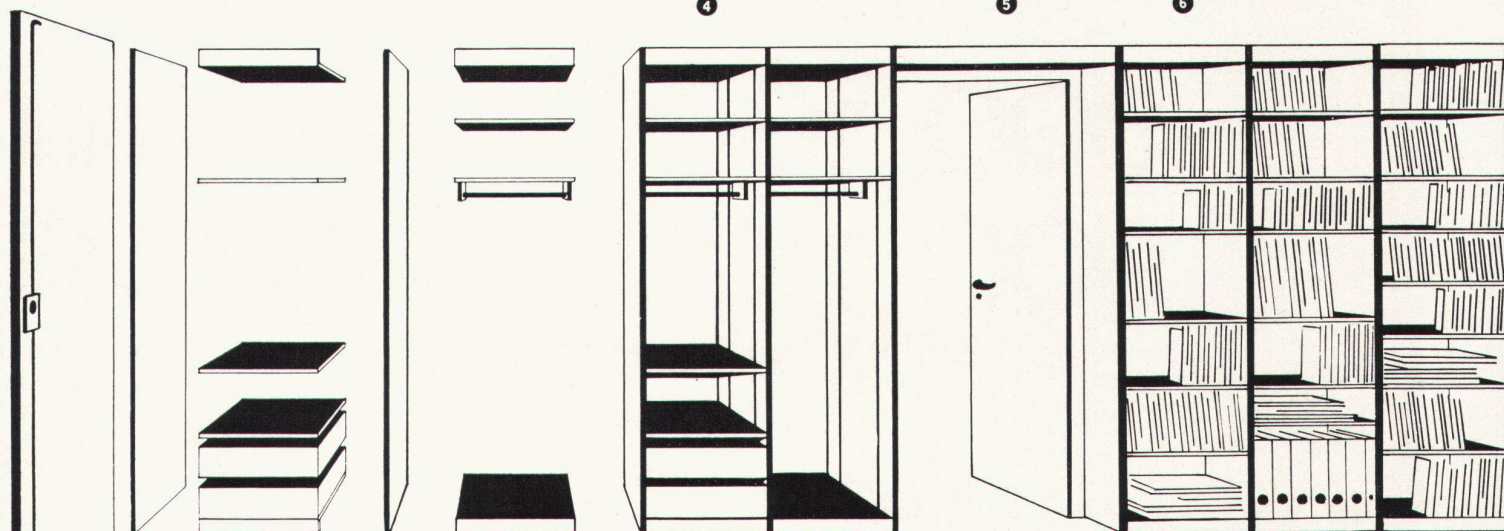
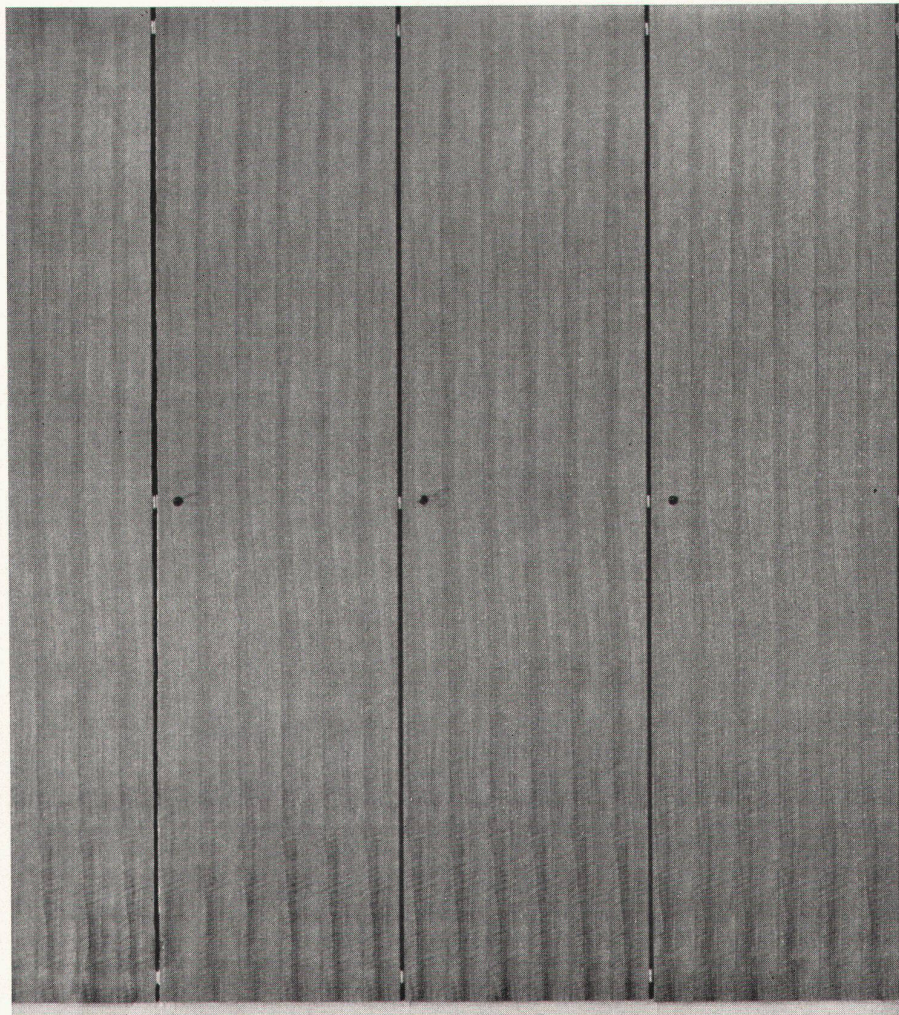


# Der echte WM-Normschrank in allen Hölzern und Variationen erhältlich



Alles innerhalb der Norm, in jedem Holz erhältlich  
beliebig zusammenstellbar

- 1 Tiefe 45 cm
- 2 Tiefe 61 cm
- 3 Doppelschrank
- 4 freistehend. Schrankteil
- 5 Zimmertüre
- 6 Bücherei offen
- 7 Schrankteil  $\frac{2}{3}$  tief, gegen-  
seitig offene Bücherei





# Im Einzellen-System gegliedert



## Masse:

1. Element 58,4 cm  
jedes weitere Element 56,2 cm  
Tiefen 45 cm und 61 cm, Höhe 230 cm  
Anpassung an genaue Raumhöhe  
und Breite durch Stirne und Beistösse.

Ab 1. Januar 1965 5% TZ

Preise  
Normschrank spezial, Verkauf nur  
an Architekten:

Ausführung in Spanplatten, Türen in  
Tischlerplatten, Rückwand Pavatex, innen  
und aussen roh,  
1. Element Fr. 209.—, ab 2. Element Fr. 170.—  
Tablare pro Stück, in Spanplatten, Fr. 9.—  
Weitere Inneneinteilung nach separater  
Preisliste

## Preise Normschrank normal:

Ausführung roh, in Tischlerplatten, Boden und  
Deckel innen Okumé mattiert, mit Stellschie-  
nen, ohne Rückwand,  
1. Element Fr. 236.—, ab 2. Element Fr. 192.—  
Ausführung wie oben, innen Okumé mattiert,  
mit Rückwand,  
1. Element Fr. 299.—, ab 2. Element Fr. 254.—  
Ausführung gestrichen, innen Okumé mattiert,  
1. Element Fr. 364.—, ab 2. Element Fr. 289.—  
Front in Ulme, Kirschbaum, Esche,  
1. Element Fr. 409.—, ab 2. Element Fr. 335.—  
Zuschlag für andere Hölzer, pro Element  
Fr. 10.— bis Fr. 20.—

Front in Kunstharzplatte, Korpus gestrichen,  
innen Okumé mattiert,  
1. Element Fr. 506.—, ab 2. Element Fr. 420.—

Inneneinteilung frei nach Wahl, austauschbar.  
Ausführliche Prospekte und Preislisten  
werden Ihnen gerne zugestellt. Für Archi-  
tekten Spezialrabatte.

Gestaltung, Fabrikation und Verkauf durch die  
Arbeitsgemeinschaft:

**waltermüller**

Das Innenarchitekten-Team von Erlenbach  
Walter Müller

Hauptausstellung: 8703 Erlenbach ZH,  
Lerchenbergstrasse 123, Tel. 051/90 17 85

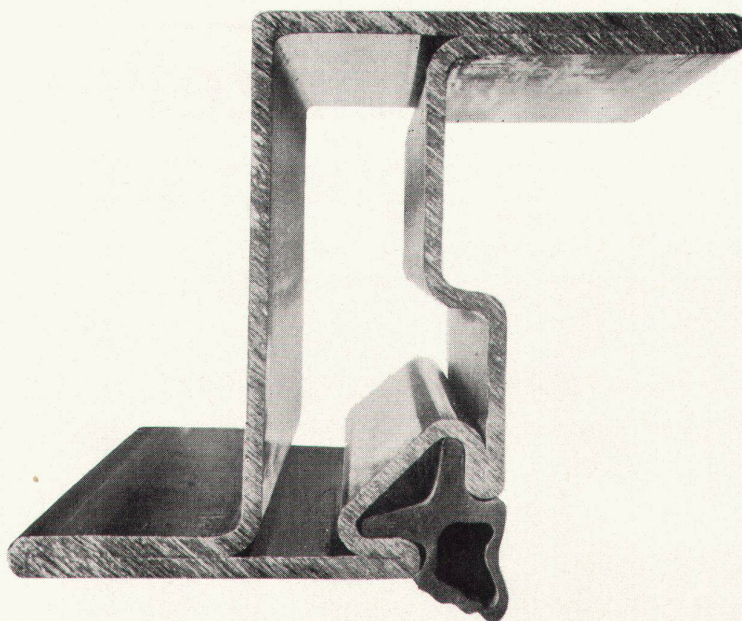
Show-Room in Zürich 1, Fraumünsterstrasse 11

**leugger**

Hans Leugger, Möbel und Innenausbau  
Büros und Ausstellung:  
Lehenmattstrasse 244/252, 4000 Basel  
Telefon 061/42 08 77



# Profil- Stahlrohre



Moderne Architekten planen mit Profilstahlrohren. Stahl, der Baustoff mit der hohen Festigkeit und dem geringen Ausdehnungskoeffizienten, ermöglicht klare Linienführung der grossflächigen Fenster.

Die neue Dichtungs-Serie bringt Ihnen unzählige Möglichkeiten für die Fassaden-Gestaltung von Werkhallen

und Verwaltungsgebäuden, Schulen und Universitäten, Spitälern und Wohnhäusern.

Die neuartige Neoprenedichtung sitzt ohne Einkleben fest in der Nute. Sie ist ozon- und alterungsbeständig. Müheloser Aufbau der Beschläge für alle gebräuchlichen Flügeltypen.

Nutzen Sie diese Vorteile. Verlangen Sie noch heute den Prospekt «Neue Profilrohre».

**forster**

Aktiengesellschaft Hermann Forster  
Arbon



Dieser Fünfjährige zeigt es:

**Flumser Steinwolle** ist

federleicht und elastisch weich!

**Flumser Steinwolle:** die leicht  
zu verarbeitende, preisgünstige  
Isolation.

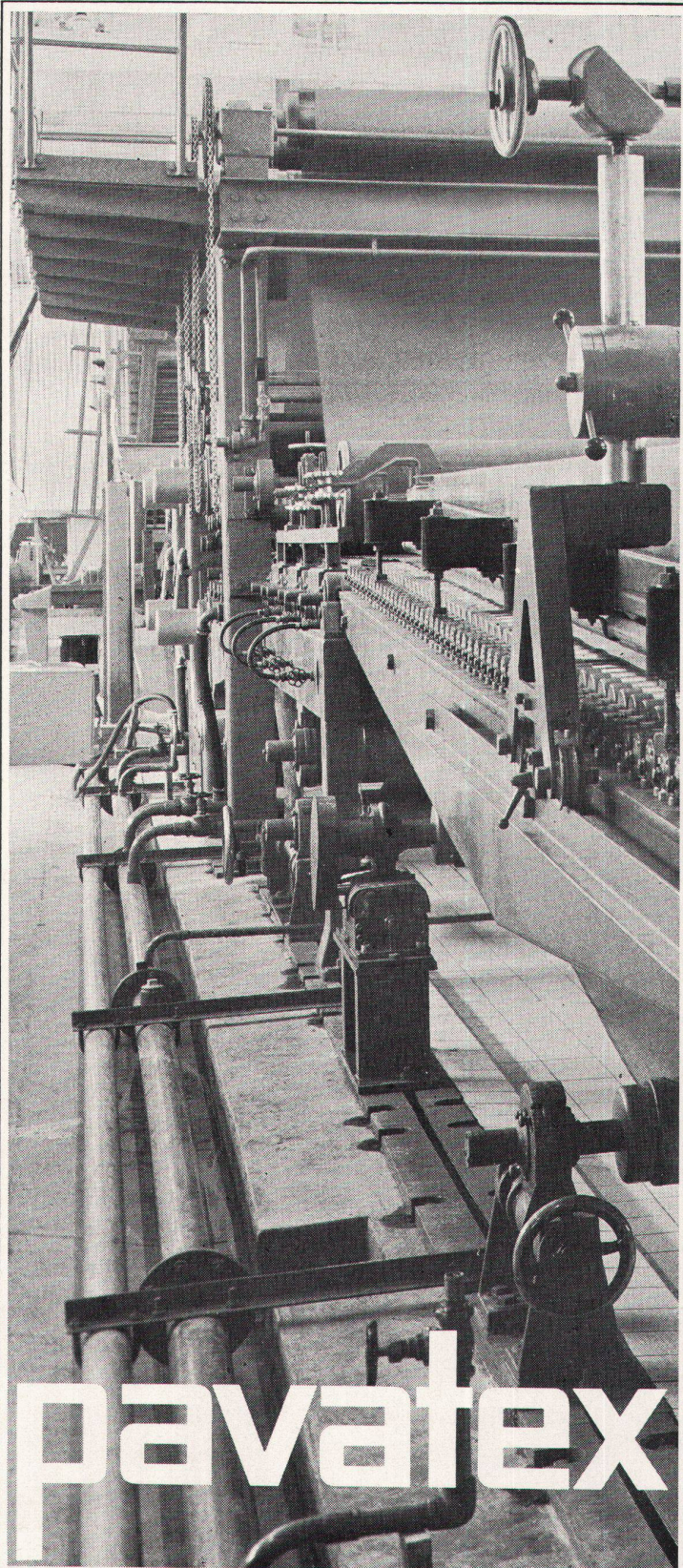
Schmelzwerk Spoerry AG  
Flums SG Tel. 085 8 31 48



520 cm

Hartplatten

205 cm



pavatex

neu

Was bietet Ihnen  
das neue  
Pavatex-Werk  
in Cham ?

Grösseres Plattenformat und daher bessere Ausnützung, erhöhte Produktion und somit schnellere Lieferung. Die imposante neue Anlage stellt erstmals in der Schweiz Hartplatten von 205 cm Breite her.\*

**Pavatex — grösser, rationeller und schneller.**

\* neben den Grossplatten und ihren Teilformaten werden nach wie vor alle Formate der Presse 122x500 cm hergestellt.

**pavatex**<sup>®</sup>

eingetragene Schutzmarke

PAVATEX AG Tel. 051/23 76 76  
8027 Zürich





## VON ROLL

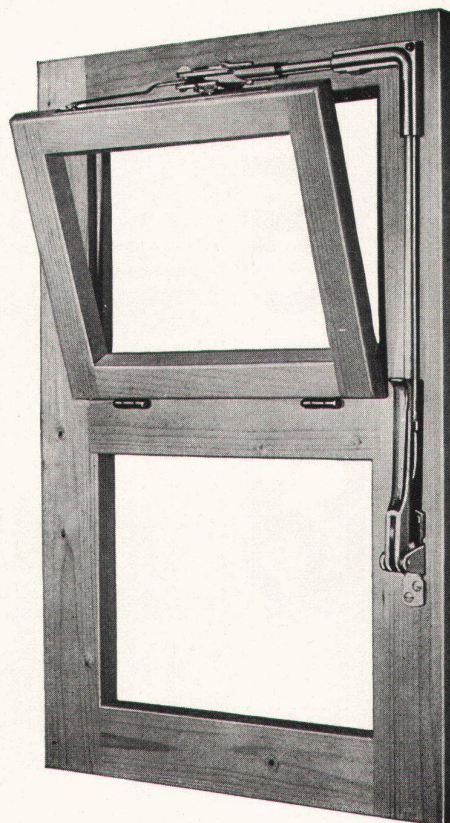
Gusseisen  
seit Generationen  
für Generationen

Gusseiserne  
Ablaufrohre und  
Formstücke

korrosionsbeständig  
schalldämpfend  
anpassungsfähig

VON ROLL AG. Werk Klus SO

479



## VENTUS E

Schweizer Fabrikat

### der Oberlichtverschluß

funktionssicher, den höchsten Ansprüchen der  
modernen Bautechnik entsprechend.

Eignet sich für Einzelverschluß und Gruppenanlagen,  
für Auf- und Unterputz-Montage, Holz- oder Metallkon-  
struktionen.

Dieser Verschluß hat sich tausendfach bewährt in  
Schulhäusern, Turnhallen, Bahn-, Post-, Bank- und  
Bürogebäuden, Fabriken, Hochhäusern usw.

Lieferung durch den Fachhandel.

# MSL

Unser technischer Dienst  
steht Ihnen zur Beratung  
gerne zur Verfügung.

Schloß- und  
Beschlägefabrik AG  
Kleinfützel SO

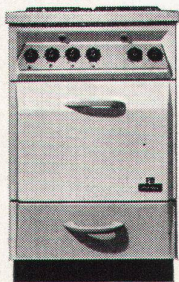
Telephon (061) 89 86 77/78



# Prometheus

## BEL-DOOR

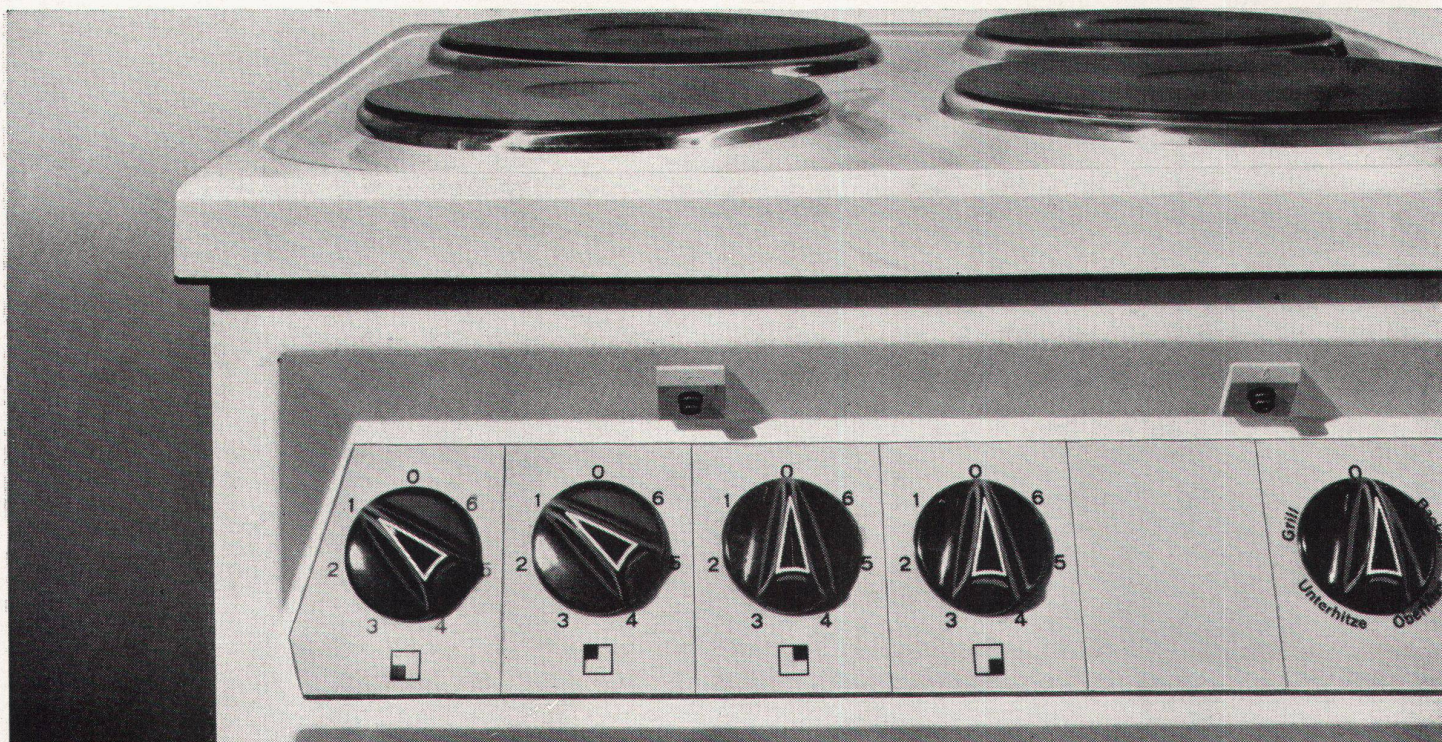
1



Viele Gründe sprechen für PROMETHEUS-BEL-DOOR-Herde und Backöfen... so bedeuten z. B. die Leuchtschalter eine ideale Sicherung gegen leer eingeschaltete Heizelemente, helfen Strom sparen und erlauben dank dem schrägen Schalterpult eine bequeme Überwachung des Schaltzustandes.

Verlangen Sie Prospekte. Sie finden darin eine ganze Reihe weiterer Vorzüge, die es wert sind, geprüft zu werden.

PROMETHEUS AG Liestal/BL  
Telephon 061-84 44 71



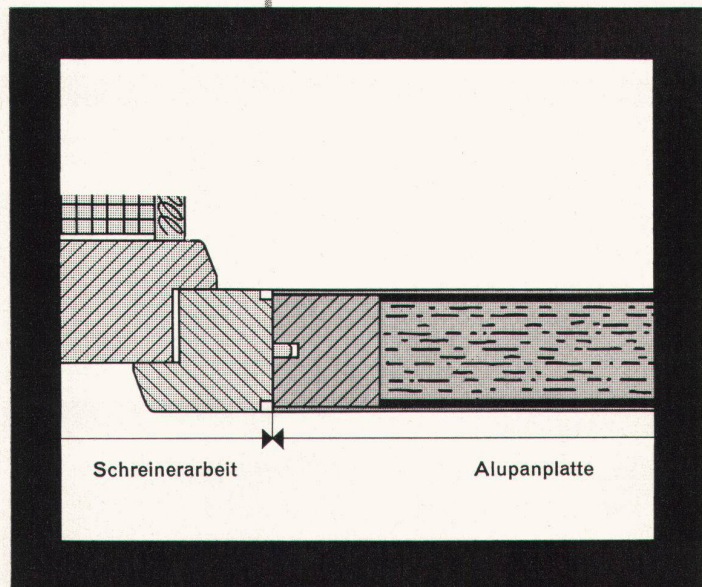


# Alupan Türen sind verwindungs- frei

und eignen sich besonders für abgeschirmte Laubengang- und Wohnungsabschlüsse ALUPAN-Türblätter sind 40 mm dick und bestehen aus einer NOVOPAN-Platte, die mit Kantholz umleimt und beidseitig mit Aluminium bewehrt ist.

- Wohnungsabschlusstüren sind sehr oft Temperaturdifferenzen bis zu 40° C ausgesetzt. ALUPAN-Türen widerstehen diesen grossen Schwankungen und garantieren für gutes Stehvermögen
- ALUPAN-Türblätter werden dem Schreiner als Halbfabrikat — auf Mass geliefert, und von diesem fertig verarbeitet und angeschlagen

Keller + Co AG Klingnau 056 5 11 77



**alupan**

Gegen Einsendung des nachstehenden Coupons, senden wir Ihnen gerne unser ALUPAN-Merkblatt über die Fertigung und die Preisliste. Für alle möglichen Verarbeitungsprobleme, steht Ihnen ebenfalls der kostenlose Beratungsdienst zur Verfügung.

## Coupon

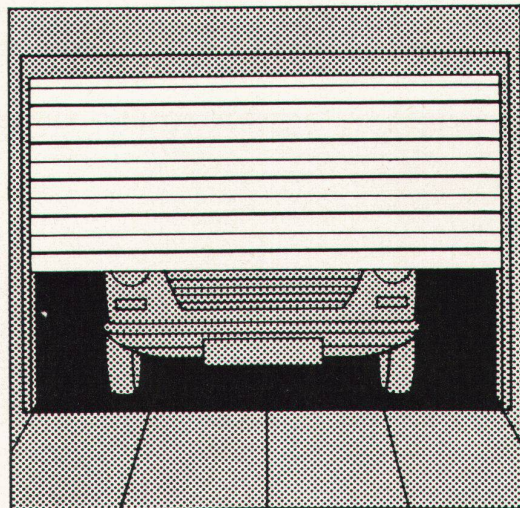
(bitte in verschlossenem Umschlag senden)  
Senden Sie mir bitte:  
..... Exemplare ALUPAN-Merkblatt über die Fertigung  
..... Exemplare ALUPAN-Preisliste  
Wir erwarten einen Mitarbeiter Ihres Beratungsdienstes  
am .....  
unser Sachbearbeiter heisst:  
für eventuelle Rückfragen lautet unsere

Tel. Nr. \_\_\_\_\_

Datum \_\_\_\_\_

Name: \_\_\_\_\_

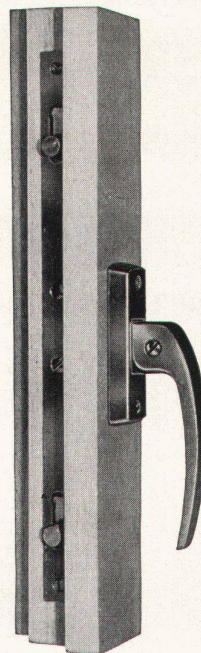
Adresse: \_\_\_\_\_



## Tore

für Großgaragen und Hallen, als Schiebe-, Falt- oder Sectional- (Rampen-) Tor, von Hand oder automatisch betätigt, kurzfristig lieferbar. Deckentore für Einzelgaragen in 7 Normgrößen ab Lager. Erstklassige Qualität. Vorteilhafter Preis. Montage in der ganzen Schweiz. Ausführliche Unterlagen durch

**Baubedarf Zürich**  
8021 Zürich Postfach Tel. 051/25 76 50



**Hans Schärer**  
Baubeschlägefabrik

**Hansch**

## Rollriegelverschluss

speziell geeignet für 1flüglige Fenster und Türen mit

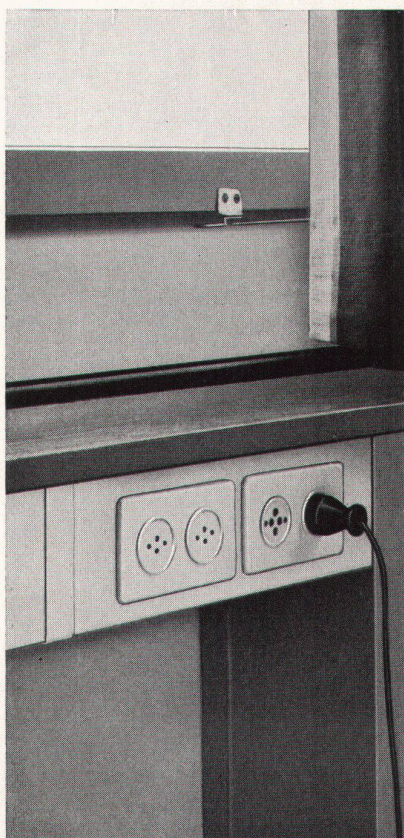
## Isolier-Verglasung

Verlangen Sie bitte Detailzeichnungen

**Rupperswil AG**  
Telephon (064) 34269



# Teli-Flur



Teli-Flur, das Elektro-Installations-system in Fußboden und Fensterbankkanal, ist der Träger aller Leitungswege für Stark- und Schwachstrom. Der Teli-Flur-Kanal kann auch Jahre nach dem Einbau an jedem beliebigen Punkt angebohrt und das Verteilsystem dadurch ergänzt oder geändert werden, weshalb eine weitgehende Flexibilität in der Raumnutzung gewährleistet ist.

Teli-Flur eignet sich sowohl für die Verlegung auf Betonguß wie auch in Stahl- oder andern -decken und stieß bei Architekten und Bauherren bereits auf großes Interesse. Auf Wunsch senden wir Ihnen gerne den ausführlichen Teli-Flur-Katalog.

Xamax AG 8050 Zürich  
Birchstraße 210  
Telephon 051/46 64 84

# xamax



# POLYGLASS

Das mehrscheibige Isolierglas  
aus "Duplex" - Spiegelglas  
oder aus Fensterglas  
wird von einem  
rostfreien Stahlrahmen  
umschlossen.



Verkauf durch  
den Glasgrosshandel

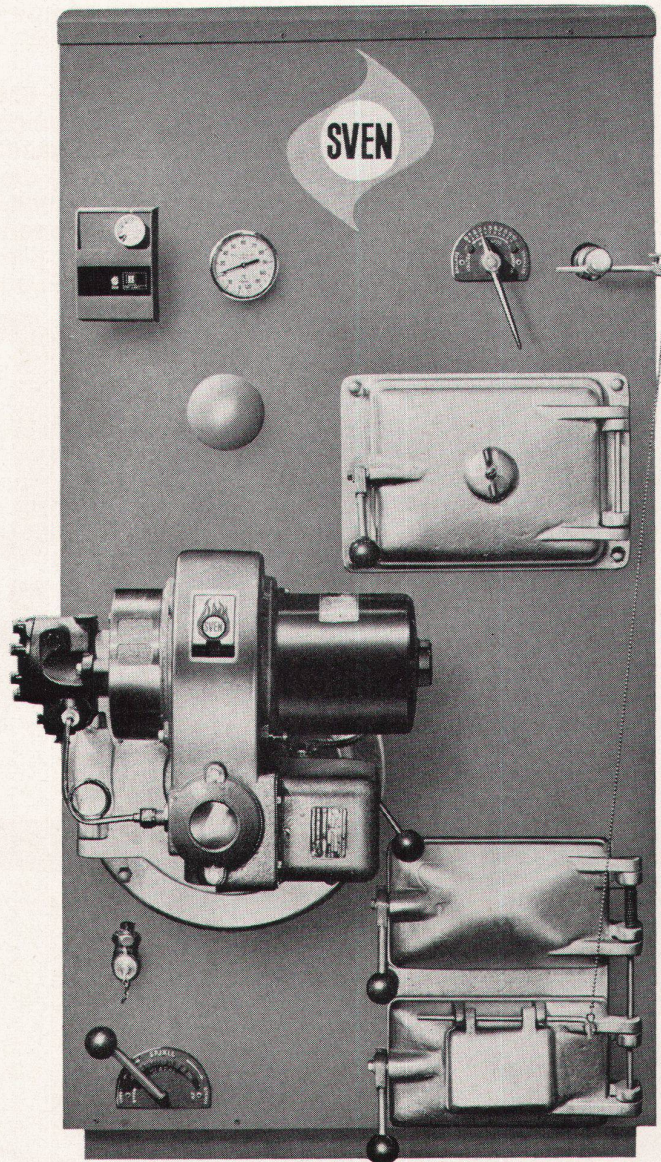
PI

Generalvertretung für die Schweiz : O. CHARDONNENS A.G., Genferstrasse, 21 - 8027 Zürich - Tel. : 051/25.50.46

GLACERIES DE SAINT-ROCH s.a.

**DIVISION GLACERIES DE LA SAMBRE • AUVELAIS • BELGIEN**





## in Stil und Form echt nordisch

SVEN Heizkessel verbrennen Öl, Holz, Kohle und Abfälle. Alle Modelle sind mit einer kombinierten Heisswasseraufbereitungsanlage ausgerüstet. SVEN Standard-Modelle haben Leistungsbereiche bis zu 80'000 kcal/h. SVEN DSV-Modelle verbrennen Öl und haben Leistungsbe-

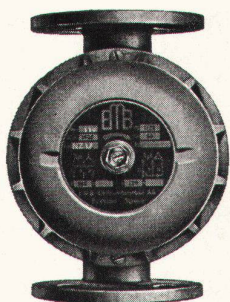
reiche bis zu 500'000 kcal/h. Ihre Heisswasseraufbereitungsanlage ist im Baukastensystem über oder neben der Brennkammer anbaubar. Sie werden in der Schweiz montiert. SVEN Heizkessel bilden zusammen mit dem SVEN Öl-brenner eine Einheit und haben einen äusserst hohen Wirkungsgrad. Verlangen Sie Unterlagen.

Paul Kolb AG, 3000 Bern,  
Thunstrasse 73,  
Tel. 031 44 14 11

**grosses  
Servicenetz**







Eine EMB-Umwälzpumpe — der Punkt auf *i* jeder Zentralheizungsanlage!

Durch den Einbau einer EMB-Pumpe wird die Wärme im ganzen Rohrnetz gleichmässig verteilt, die Kapazität der Heizungsanlage voll ausgenützt und Brennstoff gespart, da die Strahlungsverluste an Heizkessel und Vorlaufleitungen vermindert werden. EMB baut Umwälzpumpen für jede Zentralheizungsanlage, ob gross oder klein. Verlangen Sie bitte die ausführlichen Prospekte.

# heizungen

EMB Elektromotorenbau AG Birsfelden Tel. 061/428888



Einer der vielen Ygnis - Vorteile :  
**Kleinste Aufstellmasse und Kamin- querschnitte**

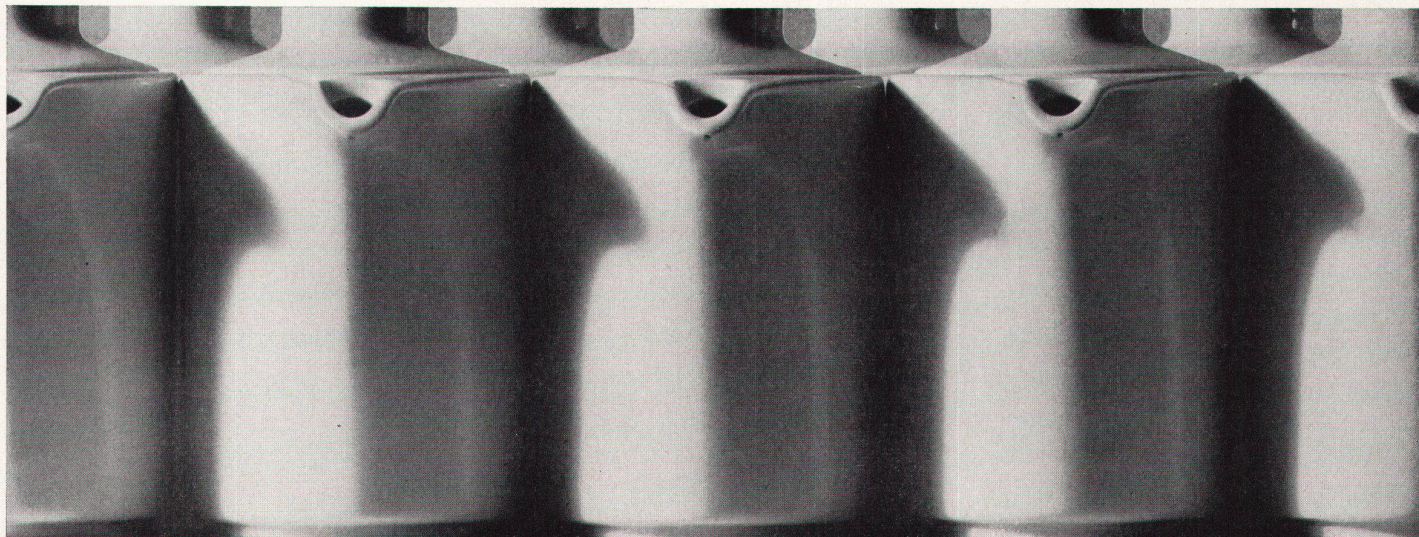
Dieses Gebäude wird modernisiert. An Stelle der acht alten, konventionellen Heizkesseln, treten zwei Ygnis-Hochleistungskessel. Auf der rechten Seite wird der ehemalige Heizraum frei, er kann als Autogarage verwendet werden. Von den acht Kaminen sind deren sechs überflüssig und der gewonnene Raum ist gross genug, um darin eine moderne Liftanlage zu installieren.

**Ygnis - Heizkessel**

Ygnis Kessel AG Luzern

Basel - Lausanne - St. Gallen - Zürich





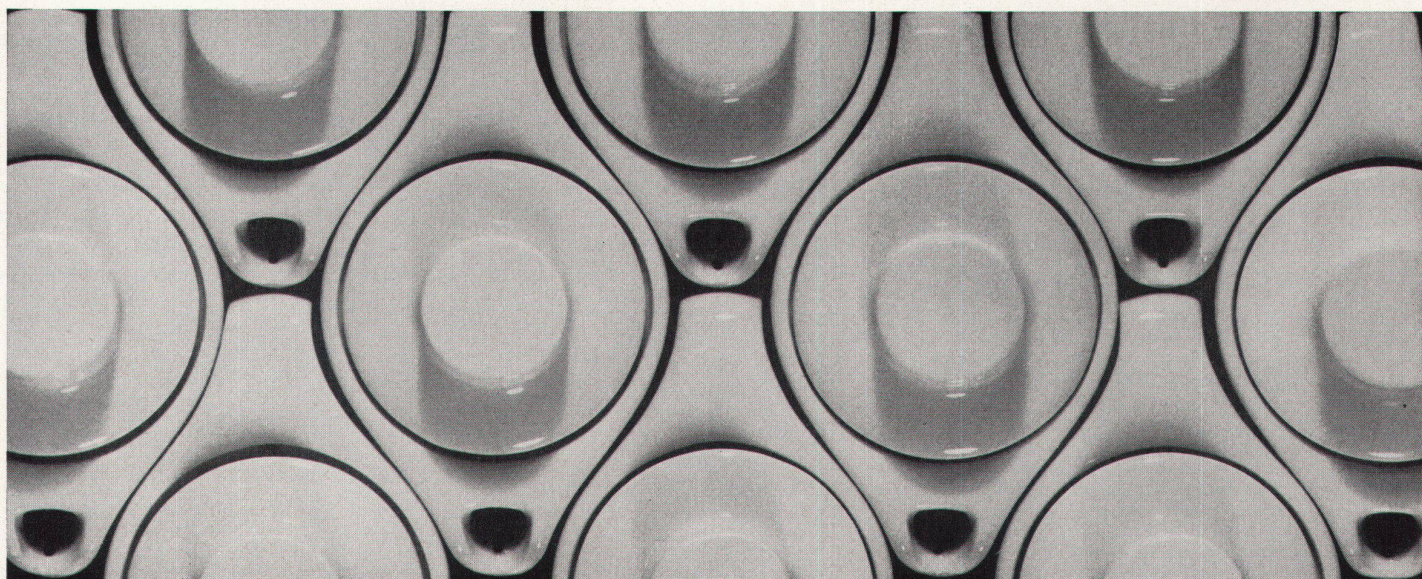
## SYSTEM B 1100

System B 1100 ist eine Geschirr-Serie neuer Art. Aufeinander abgestimmte Einzelteile, in verschiedene Form- und Geschirrgruppen gegliedert, ermöglichen vielseitige Kombinationen für alle Arten und Servierformen der Gastronomie, eignen sich durch sinnvolle Normung und Verwendung neuartiger Formelemente besonders für rationellen Gebrauch — für Schnell-, Selbst- und Tischbedienung im Hotel, Café, Kasino, Rasthaus, in Gaststätte, Kantine, Klinik und auf dem Schiff. Nutzbringende Standardisierung von Geschirrtteilen kann nicht durch äußere formale Vereinheitlichung erreicht werden. Sie soll den Gebrauchswert der Einzelteile steigern, die Möglichkeiten der Verwendung und Zusammenstellung erweitern. Sie kann mithelfen, jedem Teil eine Form zu geben, die mit seinem Verwendungszweck übereinstimmt. Ausgehend von den differenzierten Gegebenheiten gastronomischer Betriebe haben wir nicht altbekannte Sortimente von außen her modernisiert, sondern vielmehr einen völlig neuartigen Geschirr-Typ entwickelt: ein aus verschiedenen und gebrauchsrichtigen Formgruppen bestehendes Geschirr-System, dessen Teile von vorneherein aufeinander bezogen sind.

Entwurf: Heinz H. Engler



**Porzellanfabrik Weiden Gebr. Bauscher, 8480 Weiden Oberpfalz**





**NORMSTAHL**

# Kipptore

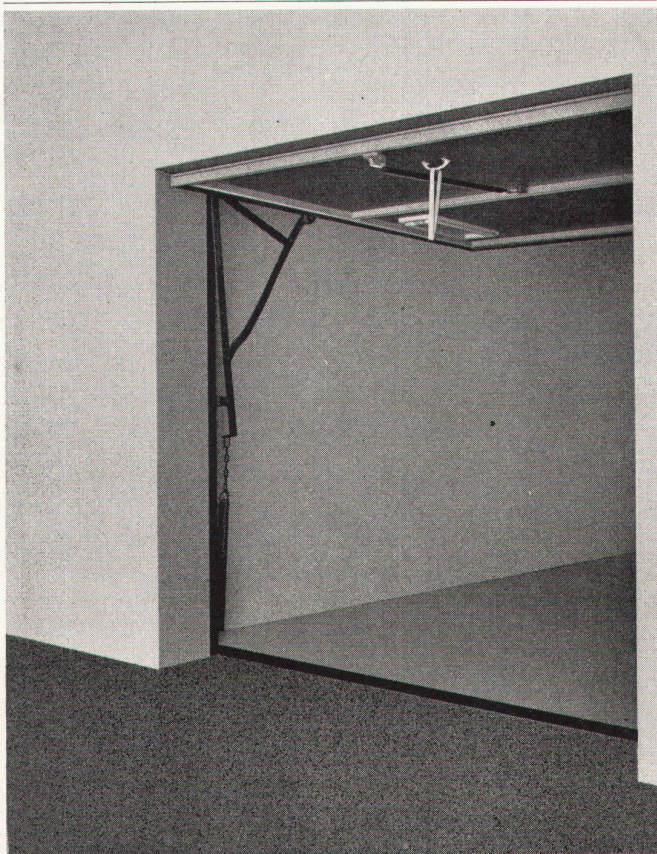
In- und ausländische Patente angemeldet

In Normgrößen kurzfristig lieferbar

Geräuschloser Lauf durch seitlichen Federzug

Keine Wand- und Deckenmontage der Laufschienen

Optimale Raumausnutzung

**Torfüllungsarten:****Stahlblech grundiert (mit oder ohne Isolation)****Bakelisierte, witterungsbeständige Sperrholzplatte Keller. Farbton Limba, Anstrich überflüssig. Tannenfastäfer vertikal, grundiert**

**Gewächshaus + Metallbau AG**  
 8605 Gutenswil ZH  
 Telefon 051 86 42 63

**Rüegsegger AG, Fensterfabrik**  
 8625 Gossau ZH  
 Telefon 051 78 60 72

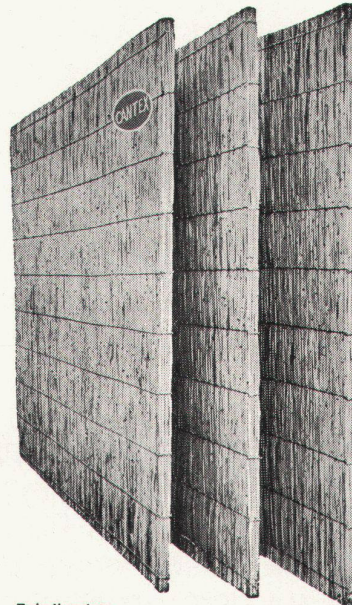
**E. Zatta 8051 Zürich**  
 Kreuzwiesen 4 Telefon 051 41 91 43

**W. Treichler 4000 Basel**  
 Stöberstrasse 36 Telefon 061 39 90 14

## «CANTEX»

### gepreßte Schilfrohrplatten

ein hervorragendes Isoliermaterial



Wärmeleitzahl: 0,047

Großformat:  
 200 x 150 cm  
 und andere

Stärke: 2 2½ cm

Gewicht: 4,5 6 kg pro m²

Stärke: 3½ 5 cm

Gewicht: 7,5 9,5 kg pro m²

**Verwendung:**

Isolierung von Beton-  
 decken, Flachdächern,  
 Verkleidung von Mau-  
 erwerk, freihängende  
 Decken, Unterlagsbö-  
 den usw.

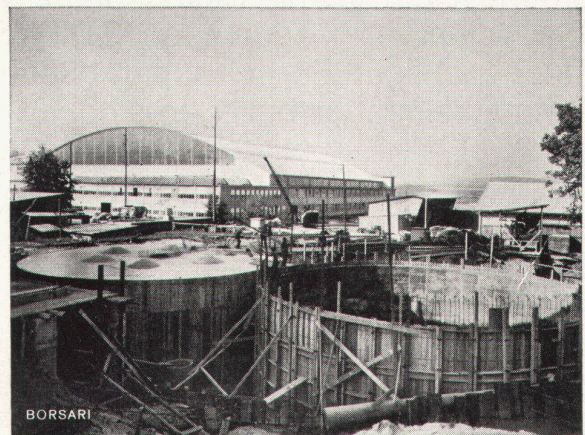
**Bezug durch  
 die Baumaterialien-  
 handlungen**

Fabrikanten:

**Vereinigte Schilfwebereien Zürich**

Stampfenbachplatz 1

Telephon (051) 28 43 63



Flughafen-Immobilien-Gesellschaft Zürich-Kloten

4 Tanks total 2800 m³ Heizöl

## Borsari

## Heizöl- und Benzintanks

50 Jahre Erfahrung  
 Erstklassige Referenzen  
 Keine Korrosion  
 Kein Unterhalt

aus Eisenbeton  
 mit  
 Plattenauskleidung  
 für jeden Bedarf

**Borsari & Co, Zollikon-Zürich**

Tel. (051) 24 96 18

Gegründet 1873



**Eternit®**

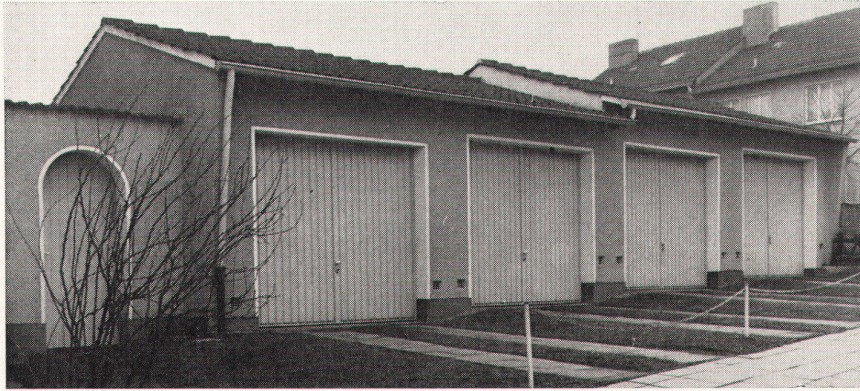
Drei verschiedene Farben  
von Asbestzement-Wellplatten «ETERNIT»  
erleichtern die Anpassung des Daches  
an ländliche und städtische Umgebung  
Eternit AG  
Niederurnen und Payerne

ganz  
schwarz





## Stahl-Schwingtore



## Stahl-Schwingtore



Das Schwingtor mit der  
 ●●●● Vierpunkt-Aufhängung  
 Expreß-Montage  
 Leichte Bedienung



## Stahl-Feuerschutztüren

sind normgerecht und tragen entsprechend den Gütebedingungen je nach Türtype und Baujahr ein Überwachungsschild als Ausweis.



## Stahl-Feuerschutztüren

mit amtlichem Prüfungsvermerk und Gütezeichen schützen vor evtl. Regreßansprüchen seitens der Bauherren, Versicherungsgesellschaften o. ä.



## Stahl-Feuerschutztüren

werden komplett einbaufertig geliefert:  
 Türblatt mit Spezialfüllung; Z-Eisenzarge mit Mauerankern; schwarze Beschläge; 3 Bänder, davon 1 Federband zum selbsttätigen Schließen; Buntbartschloß bei fh 1-Tür; Dreifallenschloß bei fb 1-Tür; mit jeweils 2 Schlüsseln; gesamte Konstruktion mit einmaligem Rostschutzgrundanstrich.  
 Bei Bestellung bitte die Schlagrichtung: DIN links oder DIN rechts, angeben

Otto Lütschg

Hönggerstrasse 9  
 8037 Zürich



# Wetterfest

(wir garantieren dafür)



Keller + Co AG 5313 Klingnau Tel. 056 - 5 11 77

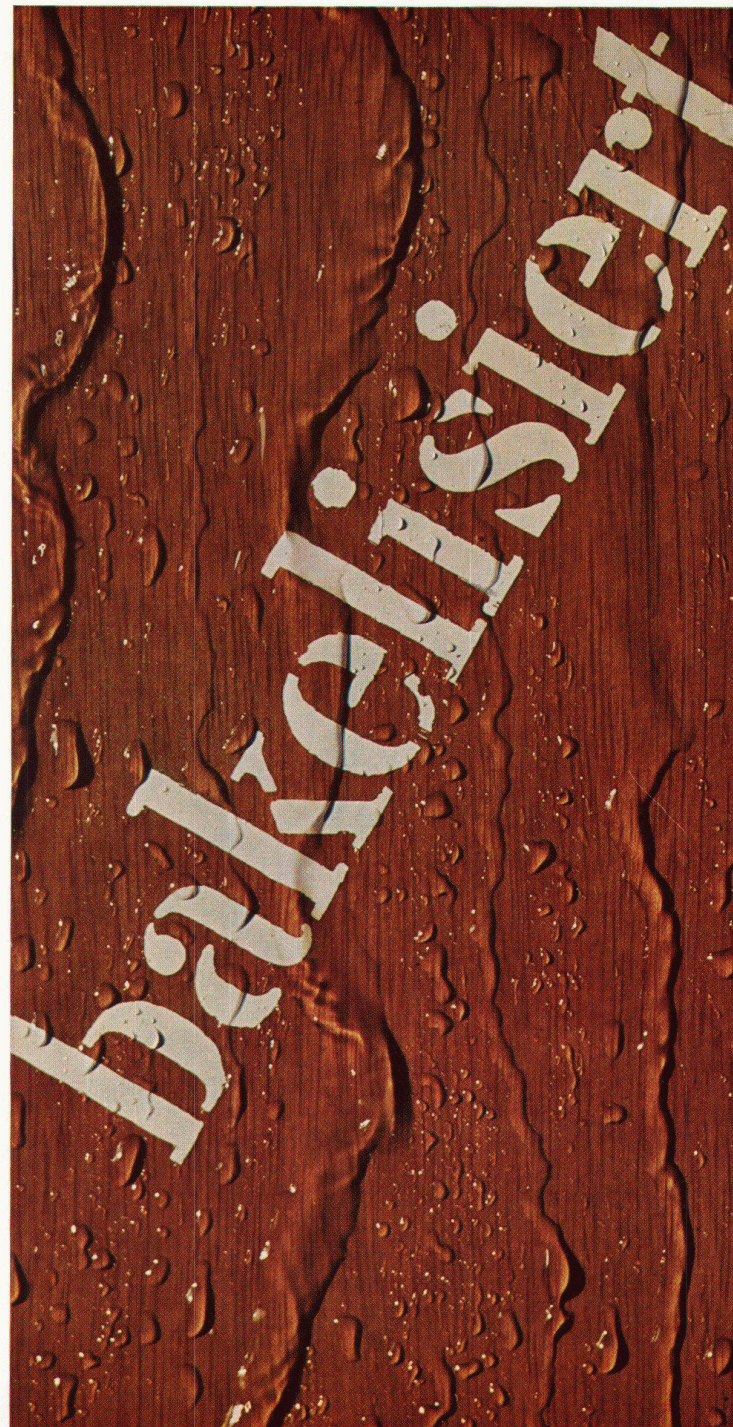
Die beiden neuen **Keller-Sperrholzarten** – wetterfestverleimte Platten und solche mit zusätzlich bakelisierten Oberfläche – sind wetterfest! (wir garantieren nach DIN 53255 AW 100 dafür)

**wetterfest verleimtes Sperrholz** – mit unbehandelter Oberfläche, wird in einem Spezialverfahren hergestellt. Die Verleimung ist auch unter klimatisch extremen Verhältnissen witterungsbeständig.

**bakelisiertes Sperrholz** – ist wetterfest verleimtes Sperrholz, dessen Oberfläche mit einem Bakelitfilm überzogen wird. Dieses Veredelungsverfahren verleiht den Platten grösste Widerstandskraft gegen alle Witterungseinflüsse.

Wetterfest verleimtes Sperrholz (mit einem Schutzanstrich versehen) und bakelisiertes Sperrholz (in den meisten Fällen kann auf das Anbringen eines zusätzlichen Schutzanstriches verzichtet werden) eignen sich für weite Verwendungszwecke im modernen Aussenbau.

**Keller-Sperrholz** ist ein zeitgemässer Baustoff mit mannigfaltigen Gestaltungsmöglichkeiten (beachten Sie bitte die farbige Rückseite)!





# Wetterfestes Sperrholz

ein Produkt mit grossen Vorteilen und weitem Anwendungsgebiet!

- 1 Öffentliche Badanstalt Morges
- 2 Bürogebäude der Firma Kistler & Strasser AG, Brugg
- 3 Wohnhaus in Le Landeron
- 4 Betonschalelemente (Stahlton AG, Frick)



Keller + Co AG 5313 Klingnau Tel. 056 - 5 11 77

## Eigenschaften

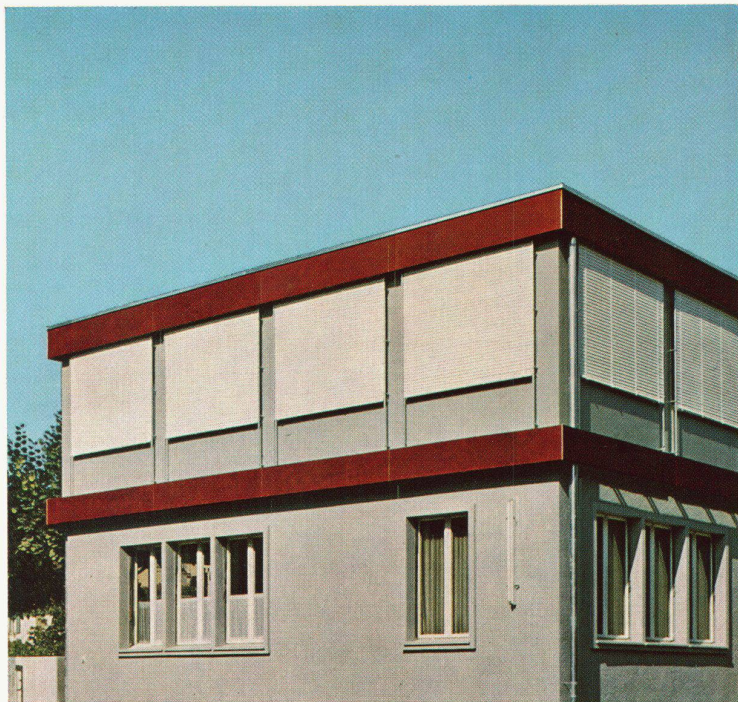
gute thermische Isolationswirkung  
gutes Stehvermögen  
hohe Festigkeit bei geringer Dicke und kleinem Gewicht  
ausgezeichnete Schraub- und Nagelfestigkeit  
gefälliges, materialgetreues Aussehen  
grossflächig und arbeitssparend  
Scherfestigkeit an der Leimfuge von luftgetrockneten Platten  
25–30 kg/cm<sup>2</sup>

## Anwendungsgebiete

Waggon- und Wohnwagenbau  
Schiffs- und Bootsbau  
Verpackungskisten für feuchte und feuchtigkeitsempfindliche Güter  
Baureklamen, Verkehrstafeln usw.  
Fassadenverkleidungen  
Umkleidekabinen in Strandbädern und auf Sportplätzen  
Betonschalungen  
Baracken und Kioske  
Garagetore usw.



1



2

