

Zeitschrift: Das Werk : Architektur und Kunst = L'oeuvre : architecture et art
Band: 52 (1965)
Heft: 3: Vorfabrikation

Werbung

Nutzungsbedingungen

Die ETH-Bibliothek ist die Anbieterin der digitalisierten Zeitschriften auf E-Periodica. Sie besitzt keine Urheberrechte an den Zeitschriften und ist nicht verantwortlich für deren Inhalte. Die Rechte liegen in der Regel bei den Herausgebern beziehungsweise den externen Rechteinhabern. Das Veröffentlichen von Bildern in Print- und Online-Publikationen sowie auf Social Media-Kanälen oder Webseiten ist nur mit vorheriger Genehmigung der Rechteinhaber erlaubt. [Mehr erfahren](#)

Conditions d'utilisation

L'ETH Library est le fournisseur des revues numérisées. Elle ne détient aucun droit d'auteur sur les revues et n'est pas responsable de leur contenu. En règle générale, les droits sont détenus par les éditeurs ou les détenteurs de droits externes. La reproduction d'images dans des publications imprimées ou en ligne ainsi que sur des canaux de médias sociaux ou des sites web n'est autorisée qu'avec l'accord préalable des détenteurs des droits. [En savoir plus](#)

Terms of use

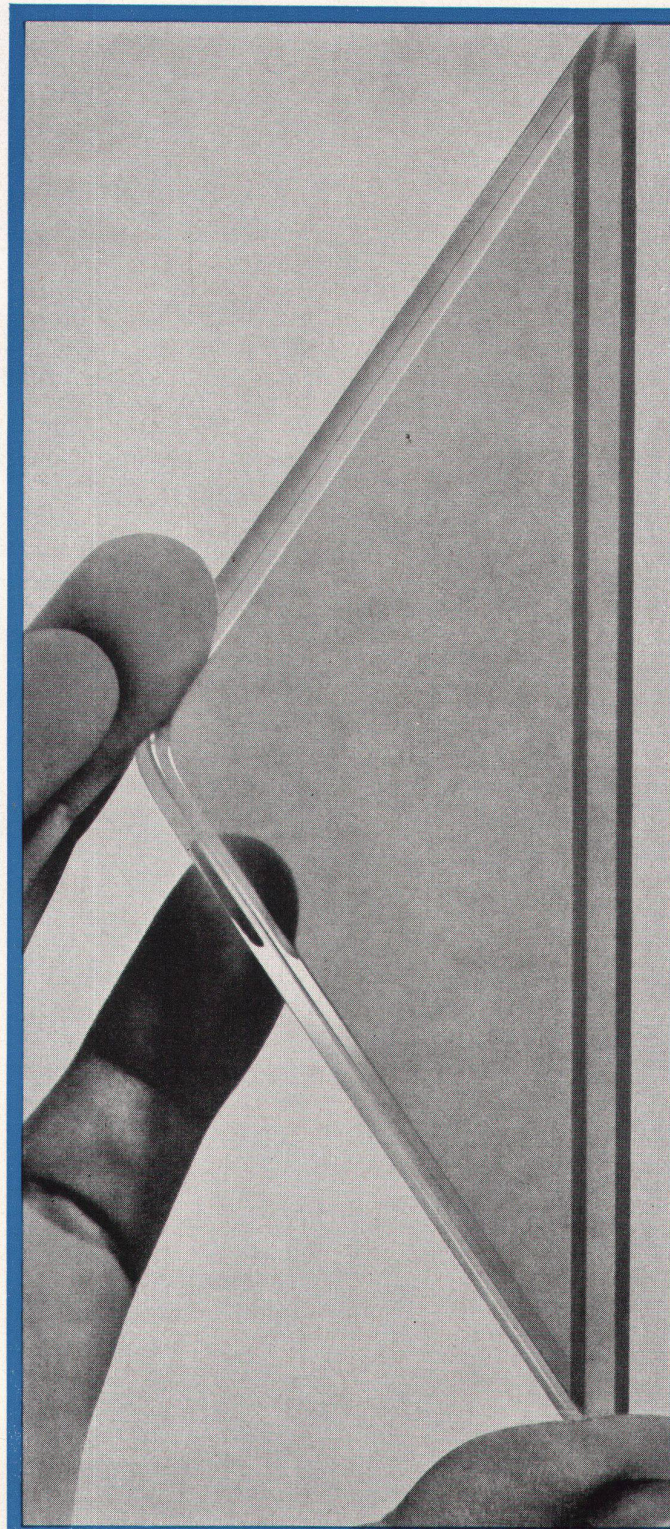
The ETH Library is the provider of the digitised journals. It does not own any copyrights to the journals and is not responsible for their content. The rights usually lie with the publishers or the external rights holders. Publishing images in print and online publications, as well as on social media channels or websites, is only permitted with the prior consent of the rights holders. [Find out more](#)

Download PDF: 17.02.2026

ETH-Bibliothek Zürich, E-Periodica, <https://www.e-periodica.ch>

neu !

ISOLIERVERGLASUNG MIT GANZ-GLAS-ABDICHTUNG PILKINGTONS 'INSULIGHT' GLASTOGLAS



Wenn Sie Pilkingtons Doppelverglasung wählen, haben Sie die Gewissheit, dass die Abdichtung dauerhaft ist – weil sie ganz aus Glas besteht! Pilkingtons "Insulight" Glastoglas ist jetzt auch in der Schweiz erhältlich. Von nun an wird Pilkingtons "Insulight" auch Ihre Wahl sein, denn es bietet entscheidende Vorteile:

KONSTRUKTION Zwei Scheiben (3 mm) sind im Abstand von nominell 5 mm an den Rändern miteinander verschmolzen, um eine dauerhafte Abdichtung zu erzielen. Resultat: ein zusammenhängendes Stück wie aus einem Guss!

LEICHTE MONTAGE Es sind keine speziell gefalzten Rahmen für den Einbau von Glastoglas erforderlich. Es passt in alle üblichen Fensterrahmen für Einfachverglasung (minimaler Falz 11 mm tief) und lässt sich leicht und schnell montieren.

FABRIKATIONSPROGRAMM Pilkingtons Glastoglas wird in einer Reihe von Standardmassen hergestellt, die ständig ab Lager lieferbar sind.

Es sind folgende Formate vorrätig:

Größen ab 25,4 cm × 40,6 cm bis zu 81,3 cm × 96,5 cm
sowie ab 45,7 cm × 99,1 cm bis zu 127,0 cm × 177,8 cm

SPEZIALANFERTIGUNG Nicht vorrätige Formate im Bereich der angegebenen Masse fabrizieren wir auf Bestellung, sofern ein genügend grosser Auftrag (in der Regel 200 Stück) erteilt wird. Bei grösseren Formaten, bei Verglasungen aus FLOAT oder einem anderen Spezialglas (z. B. wärmeabsorbierendes Glas) verlangen Sie bitte Pilkingtons "Insulight" Mk VI Metallkanten-Glas.

TECHNISCHE DATEN

K-Wert (Wärmedurchgangszahl): 3,0 kcal/m² h °C
(vgl. K-Wert einer Einzelscheibe: 4,88).

Gewicht: 14,7 kg pro m²

Schalldämmung: ungefähr gleich wie bei 6-mm-Glas

Fabrikationstoleranzen: ±0,8 mm auf die Dicke

±1,6 mm auf Länge und Breite

«INSULIGHT»-Glastoglas-Doppelscheiben dürfen nur bis auf 1000 m ü.M. verglast oder transportiert werden. Bei grösseren Höhen muss die Fabrik zur Beratung zugezogen werden.

Bezugsquellennachweis gegen Einsendung dieses Coupons an Pilkington Brothers Limited:

An Pilkington Brothers Limited, St. Helens, Lancashire, England
Ich bitte um Angabe der Fachgeschäfte, die Pilkingtons "Insulight" Glastoglas verarbeiten.

NAME: _____

ADRESSE: _____

* 'Insulight' ist ein eingetragenes Markenzeichen von Pilkington Brothers Ltd.

FÜR MODERNES BAUEN WÄHLEN SIE GLAS VON PILKINGTON – ERFINDER DES FLOAT

Pilkington Brothers Limited, St. Helens, Lancashire, England

SCHEER-Stahlbauten lösen Ihre Bauprobleme

Stahlhochbau

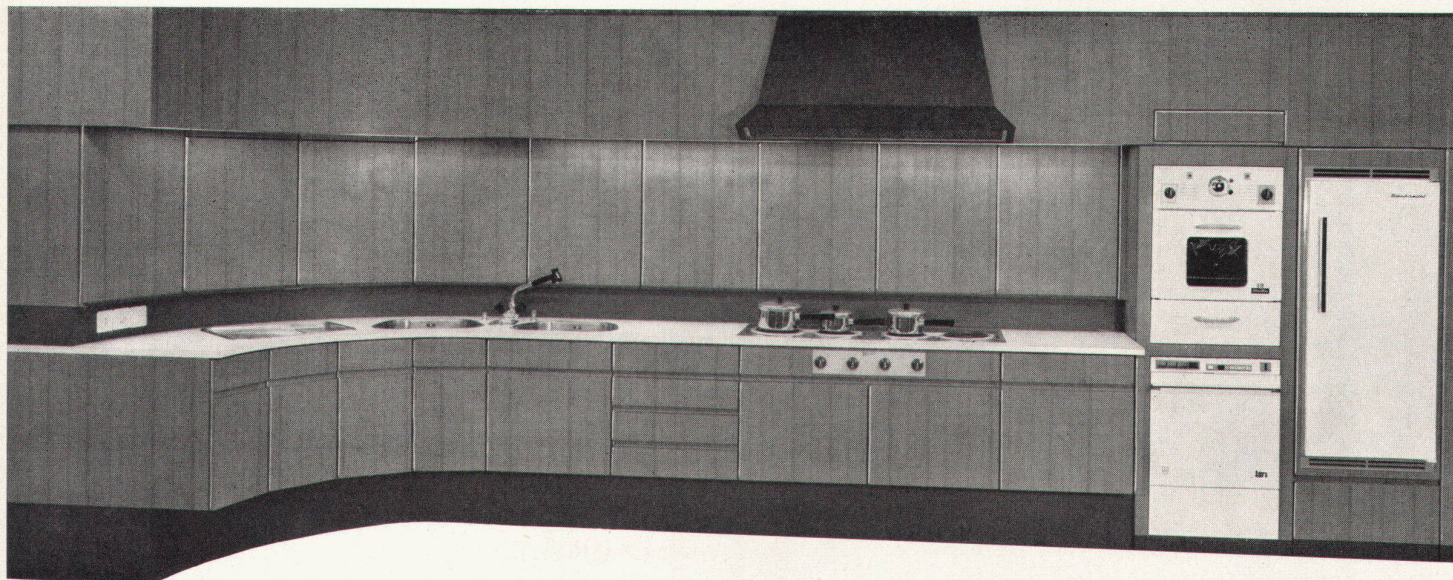
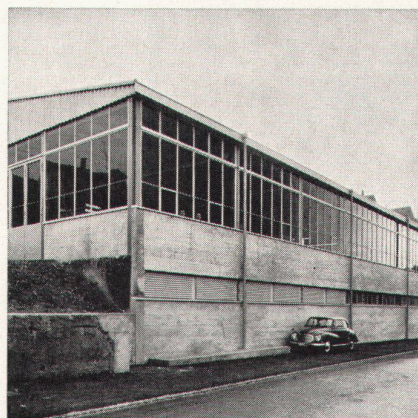
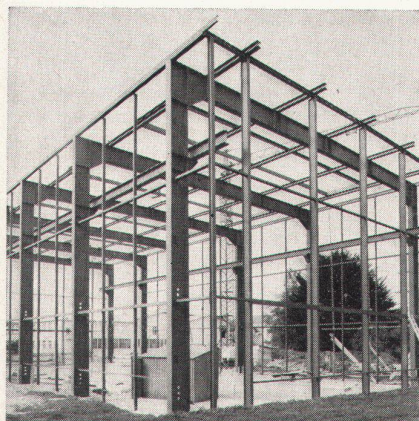
Guter Stahlhochbau zeichnet sich aus durch Wirtschaftlichkeit, kurze Bauzeit, Anpassungsfähigkeit an veränderte Bedürfnisse, Raumersparnis und technische Schönheit

Wenden Sie sich bitte mit Ihren Problemen an uns.

Unsere Ingenieure werden sich mit Ihnen um die beste Lösung bemühen.

ERNST SCHEER AG, Herisau

Telephon (071) 51 29 92



Mit 32 Norm-Elementen in 4 qualitativ und preislich abgestuften Ausführungen bieten wir für jedes Küchenproblem eine optimale Lösung. Verwöhnte verlangen Vorschläge für exklusive Sonderausführungen (siehe Abbildung). – Eine einfache Norm-Küche ist zur Zeit ausgestellt im Le Réve-Verkaufslokal Zürich, Selnaustraße 15. – Rufen Sie uns unverbindlich!

Mörgeli-Küchen AG Ellikon/Thur ZH Telephon 054 944 06

**mörgeli
küchen**