

Zeitschrift: Das Werk : Architektur und Kunst = L'oeuvre : architecture et art
Band: 52 (1965)
Heft: 3: Vorfabrikation

Artikel: Operation MG in Meyrin-Genève : Architect Jean Duret BSA, Genf
Autor: [s.n.]
DOI: <https://doi.org/10.5169/seals-40429>

Nutzungsbedingungen

Die ETH-Bibliothek ist die Anbieterin der digitalisierten Zeitschriften auf E-Periodica. Sie besitzt keine Urheberrechte an den Zeitschriften und ist nicht verantwortlich für deren Inhalte. Die Rechte liegen in der Regel bei den Herausgebern beziehungsweise den externen Rechteinhabern. Das Veröffentlichen von Bildern in Print- und Online-Publikationen sowie auf Social Media-Kanälen oder Webseiten ist nur mit vorheriger Genehmigung der Rechteinhaber erlaubt. [Mehr erfahren](#)

Conditions d'utilisation

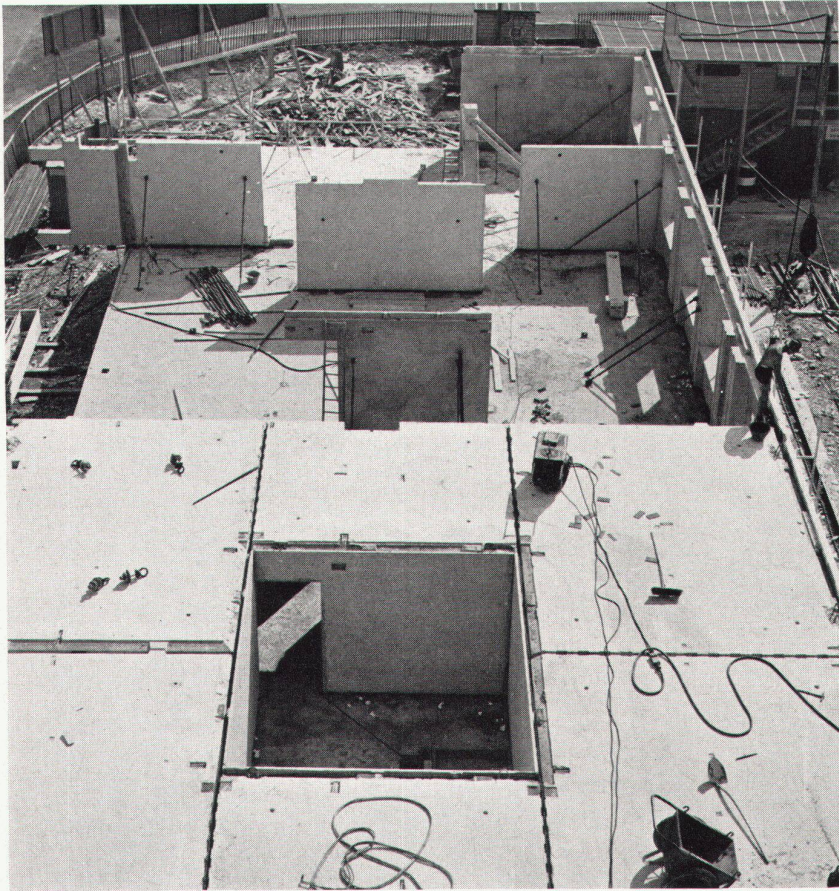
L'ETH Library est le fournisseur des revues numérisées. Elle ne détient aucun droit d'auteur sur les revues et n'est pas responsable de leur contenu. En règle générale, les droits sont détenus par les éditeurs ou les détenteurs de droits externes. La reproduction d'images dans des publications imprimées ou en ligne ainsi que sur des canaux de médias sociaux ou des sites web n'est autorisée qu'avec l'accord préalable des détenteurs des droits. [En savoir plus](#)

Terms of use

The ETH Library is the provider of the digitised journals. It does not own any copyrights to the journals and is not responsible for their content. The rights usually lie with the publishers or the external rights holders. Publishing images in print and online publications, as well as on social media channels or websites, is only permitted with the prior consent of the rights holders. [Find out more](#)

Download PDF: 14.01.2026

ETH-Bibliothek Zürich, E-Periodica, <https://www.e-periodica.ch>



1



2

Architekt: Jean Duret BSA, Genf

Eine Gruppe, gebildet von Rudolf Schneebeil, Bauherr und Direktor des «Crédit Foncier et Financier», Jean-Marie Yokoyama, Ingenieur, und Jean Duret, Architekt, studierte zwei Jahre lang ein Planungs- und Rationalisierungssystem, das es ermöglicht, schneller und mit einer geringeren Anzahl Arbeitskräfte zu bauen.

Im Rahmen der Operation «MG» wurden 13 Wohnblöcke gebaut, die in zwei Einheiten aufgeteilt sind. Es wurde ein ständiges Planungsbüro auf dem Bauplatz eingerichtet, und die Konstruktion des Rohbaus konnte dank einer hochindustrialisierten Vorfabrikation in viereinhalb Monaten verwirklicht werden.

Ein 60 m langes Stockwerk wurde in einer Woche hergestellt, während es bei traditioneller Bauweise von gleicher Größe und bei gleicher Zahl der beschäftigten Arbeiter ungefähr drei Wochen brauchen würde. Zur Verwendung gelangten Betonplatten von 24 m² und 10 t, die in der Fabrik in senkrechten Batterien gegossen werden.

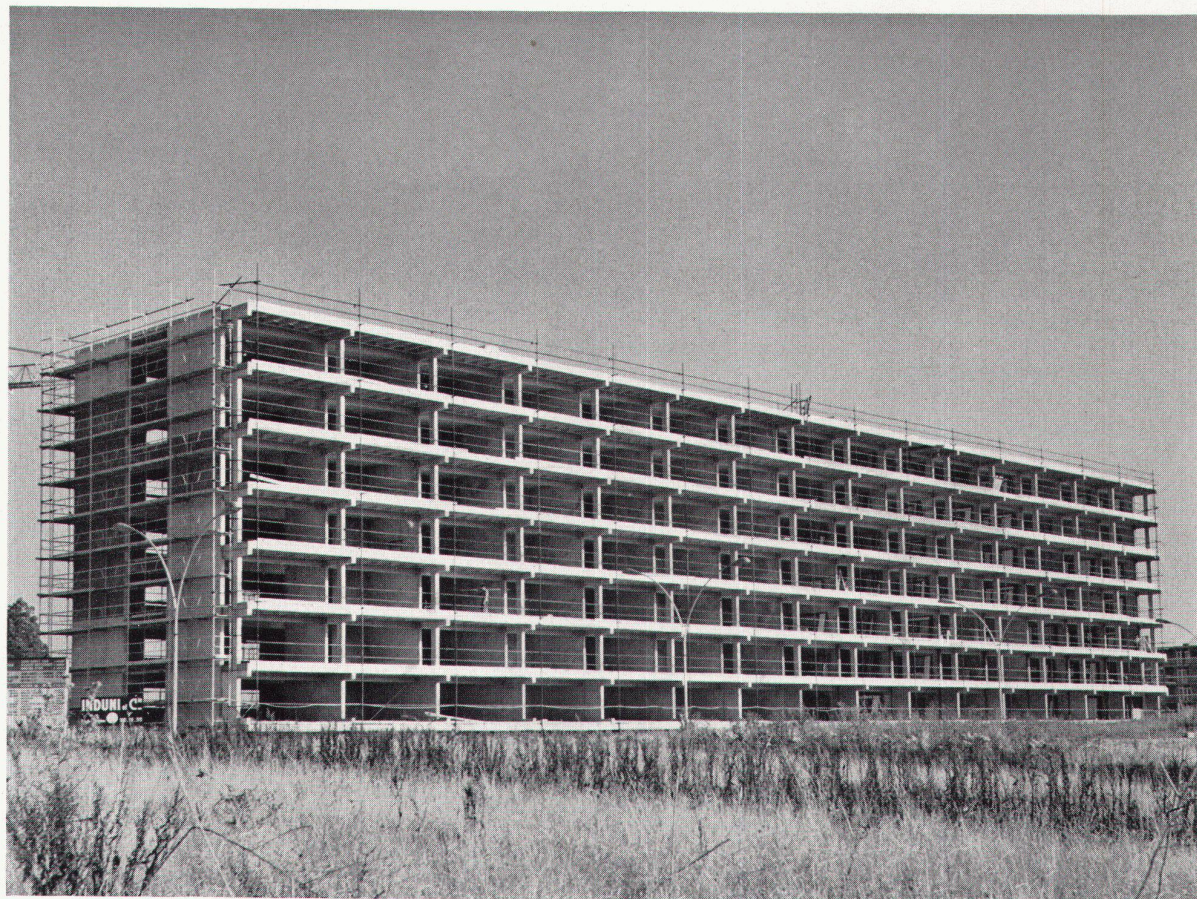
1
Zimmergroße Deckenplatten
Dalles suffisant chacune pour une chambre
Room-sized ceiling plates

2
Das vorfabrizierte Treppenelement
Les éléments d'escalier préfabriqués
Pre-fabricated staircase element

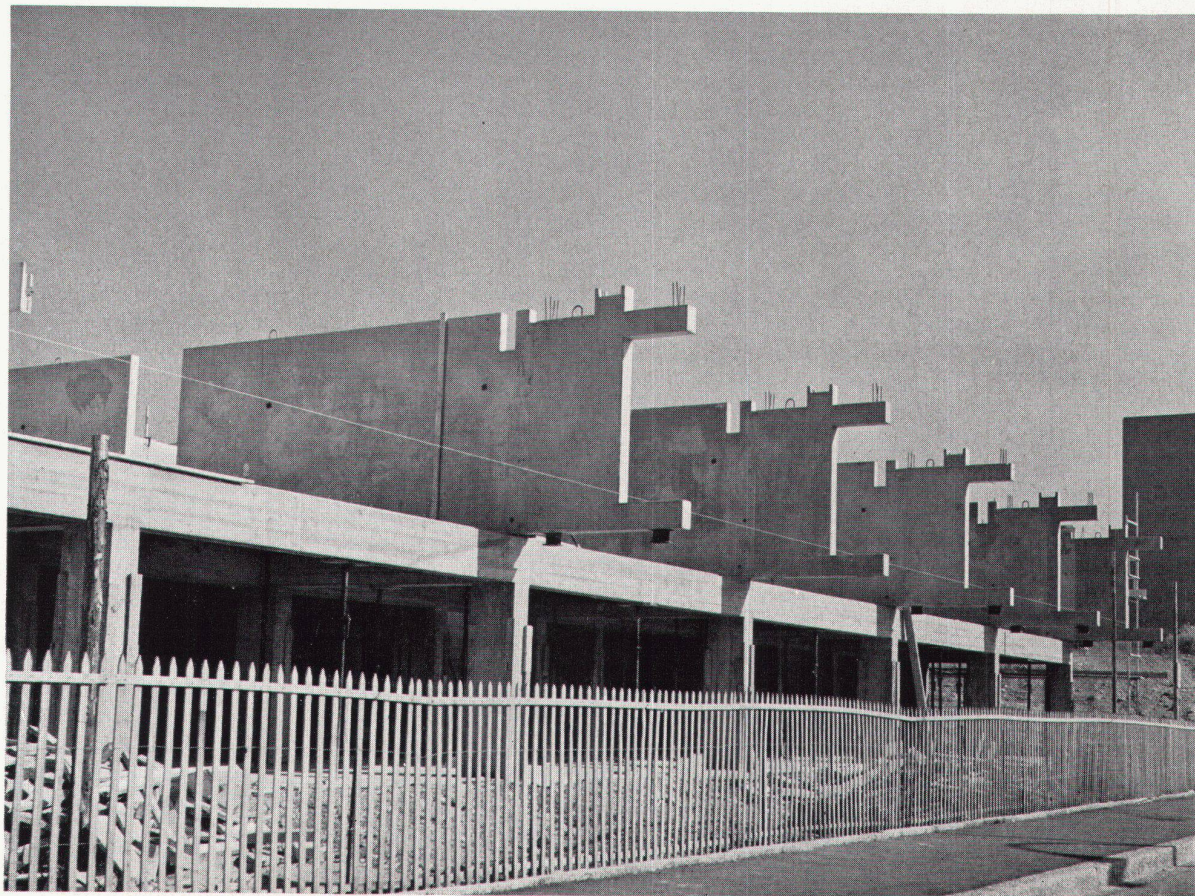
3
Der Rohbau
La construction brute
Structure in unfinished state

4
Ausgerichtete Wandelemente
Eléments de parois alignés
Aligned wall elements

Photos: 1-4 G. Klemm, Genève



3



4