

Zeitschrift: Das Werk : Architektur und Kunst = L'oeuvre : architecture et art
Band: 52 (1965)
Heft: 2: Beginn der Moderne in Paris : zwei Laboratoriumsgebäude

Artikel: Endicott Laboratorien (Endo) in Garden City, Long Island, 1963 : 1964.
Architekt Paul Rudolph, Yale, New Haven, USA
Autor: [s.n.]
DOI: <https://doi.org/10.5169/seals-40421>

Nutzungsbedingungen

Die ETH-Bibliothek ist die Anbieterin der digitalisierten Zeitschriften auf E-Periodica. Sie besitzt keine Urheberrechte an den Zeitschriften und ist nicht verantwortlich für deren Inhalte. Die Rechte liegen in der Regel bei den Herausgebern beziehungsweise den externen Rechteinhabern. Das Veröffentlichen von Bildern in Print- und Online-Publikationen sowie auf Social Media-Kanälen oder Webseiten ist nur mit vorheriger Genehmigung der Rechteinhaber erlaubt. [Mehr erfahren](#)

Conditions d'utilisation

L'ETH Library est le fournisseur des revues numérisées. Elle ne détient aucun droit d'auteur sur les revues et n'est pas responsable de leur contenu. En règle générale, les droits sont détenus par les éditeurs ou les détenteurs de droits externes. La reproduction d'images dans des publications imprimées ou en ligne ainsi que sur des canaux de médias sociaux ou des sites web n'est autorisée qu'avec l'accord préalable des détenteurs des droits. [En savoir plus](#)

Terms of use

The ETH Library is the provider of the digitised journals. It does not own any copyrights to the journals and is not responsible for their content. The rights usually lie with the publishers or the external rights holders. Publishing images in print and online publications, as well as on social media channels or websites, is only permitted with the prior consent of the rights holders. [Find out more](#)

Download PDF: 15.01.2026

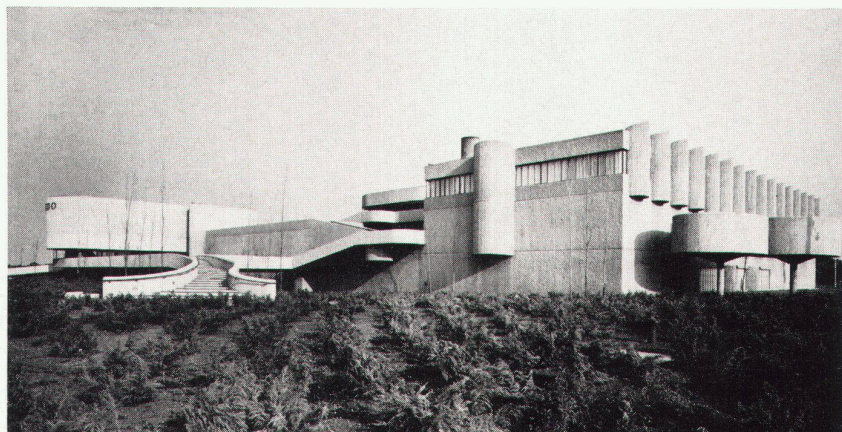
ETH-Bibliothek Zürich, E-Periodica, <https://www.e-periodica.ch>

Endicott Laboratorien (Endo) in Garden City, Long Island, 1963

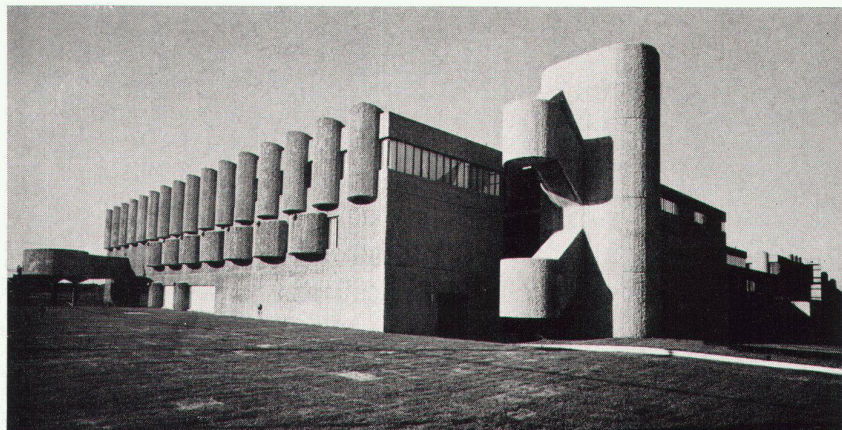
1964. Architekt: Paul Rudolph, Yale, New Haven, USA

Dieses Gebäude der Endo, welche viele Betriebe umfaßt, ist das Mutterhaus, die leitende Zentrale der Gesellschaft. Das Gebäude in der Gartenstadt wird auch für Forschungslaboratorien gebraucht, teilweise auch für Produktion, Verlad und Lager. Es ist auch ein Repräsentationsgebäude, das mithelfen soll, das «image» der Gesellschaft festzulegen. Das ganze Gebäude ist aus vorgespanntem Beton konstruiert. Der auffallendste Teil sind die Treppentürme im Hintergrund, welche begehbare Skulpturen darstellen. Sie sind bedingt durch die immer strengeren Vorschriften des Feuerschutzes, welcher verlangt, daß die Sicherheitstreppe vollkommen getrennt vom Arbeitsplatz sind und im Falle eines Brandes einen sicheren Ausgang aus dem Gebäude garantieren.

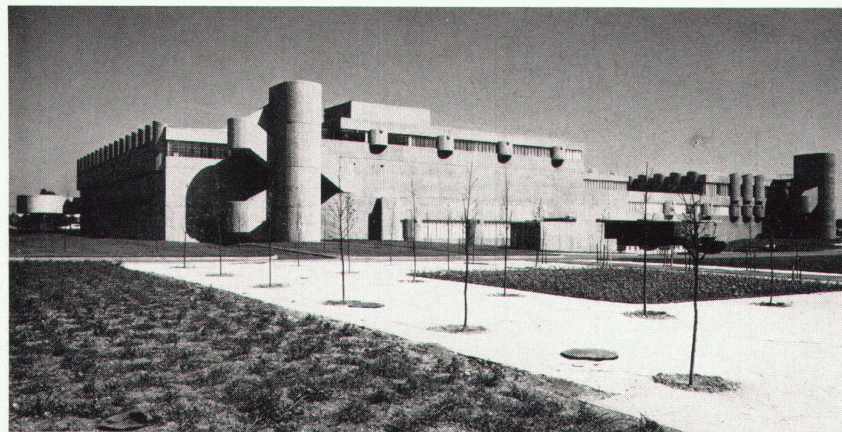
Wegen der vollständigen Überbauung von Manhattan sind immer mehr Betriebe gezwungen, sich entlang der großen Autostraßen anzusiedeln, welche die Städte umgeben und freie Zufahrt gewährleisten. Zu ihnen gehört auch Endo. Sie zeichnet sich aber dadurch aus, daß sie nicht den billigen Weg jener Tausende von häßlichen Betrieben ging, welche die Straßen säumen. Ihr Gebäude am Meadowbrook Parkway in Garden City, Long Island, einem Teil des Staates New York, welcher sich gegen den Atlantik hin zieht, lenkt das Auge derer auf sich, die vorbeifahren.



1



2

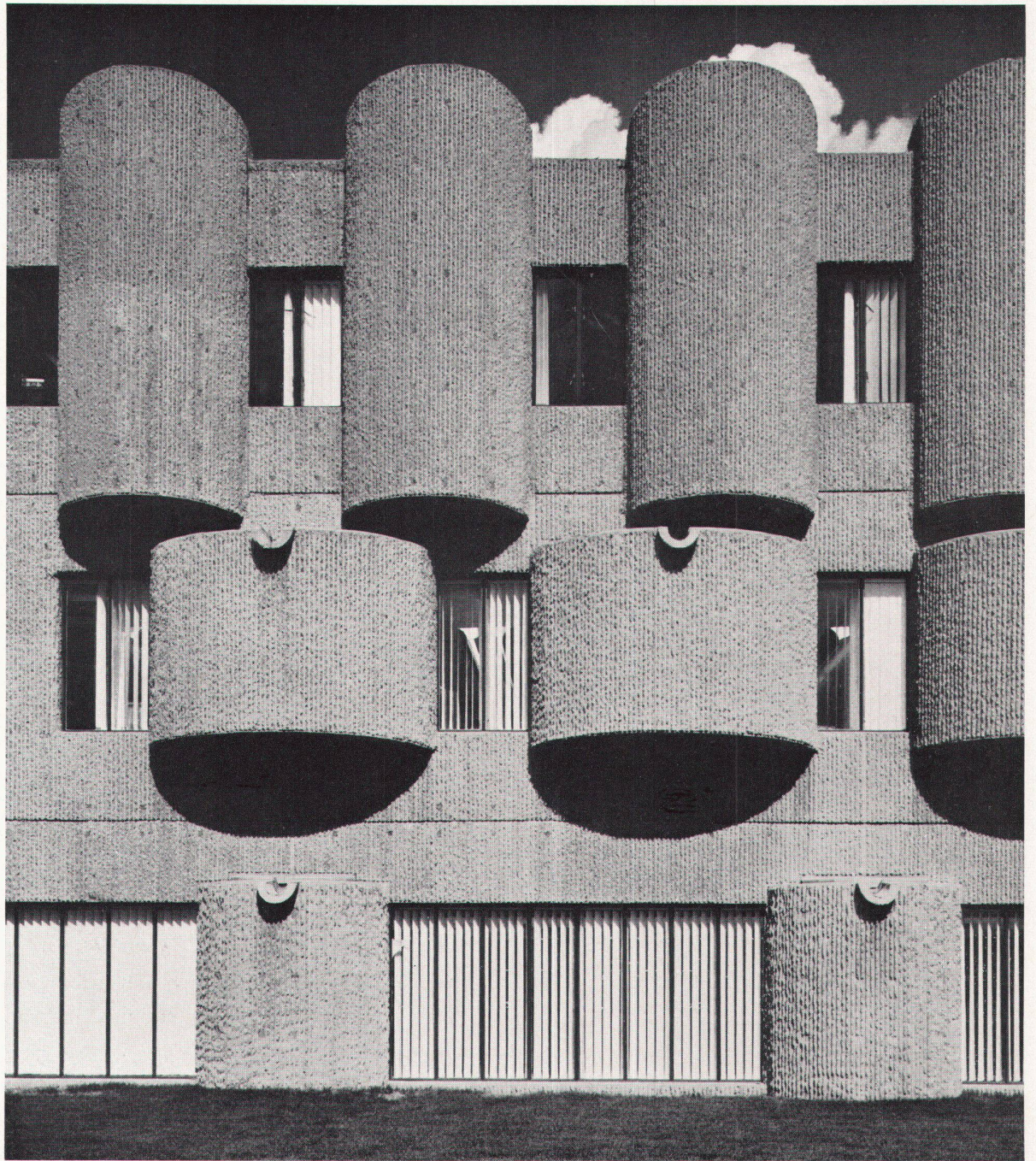


3



4

- 1
Eingangsseite
Face de l'entrée
Entrance side
- 2
Seitliche und rückwärtige Ansicht
Vue arrière et latérale
Side and rear view
- 3
Rückwärtige Ansicht
Vue arrière
Rear view
- 4
Seitliche Ansicht
Vue latérale
Side view

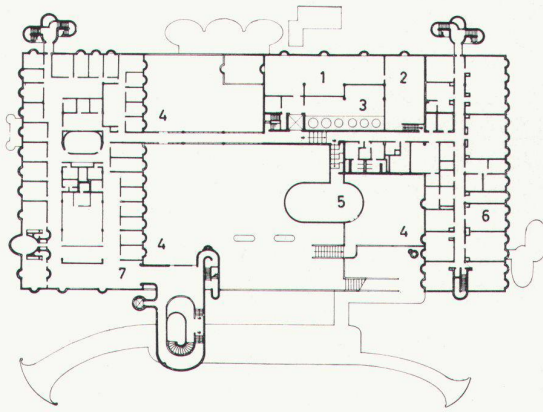


5

5
Laboratoriumstrakt
Aile des laboratoires
Laboratory wing

6
Grundriß drittes Geschoß
Plan, troisième étage
Plan, third floor

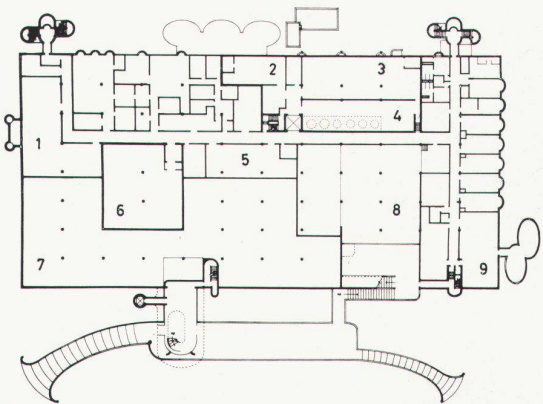
- 1 Wägeraum
- 2 Bibliothek
- 3 Tankraum
- 4 Dach
- 5 Cafeteria
- 6 Laboratorien
- 7 Verwaltungsflügel



6

7
Grundriß zweites Geschoß
Plan, deuxième étage
Plan, second floor

- 1 Luftverarbeitung
- 2 Narkotika
- 3 Trockenraum
- 4 Tankraum
- 5 Vorratsraum
- 6 Narkotika
- 7 Offen zum oberen Geschoß
- 8 Luftverarbeitung
- 9 Tierversuche



7

9
Direktionsflügel
Aile de la direction
Management wing

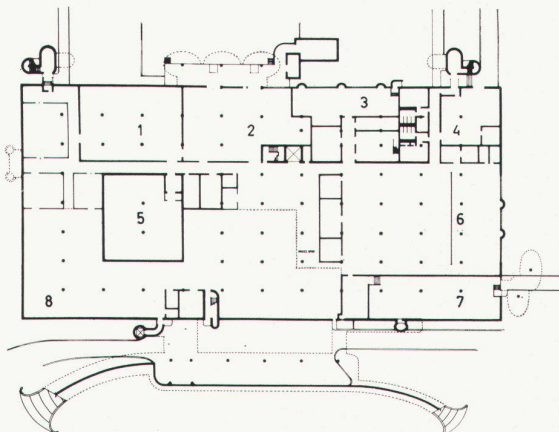
10
Freistehender Treppenturm
Tour-escaliers isolée
Free-standing stairway tower

11
Eingang
Entrée
Entrance

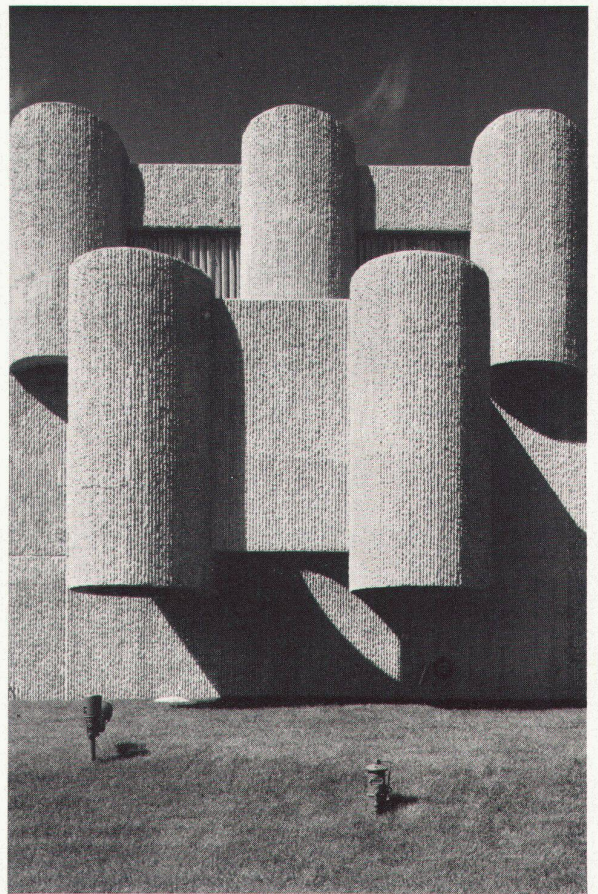
12
Restaurant und Dachgarten
Restaurant et toit-jardin
Restaurant and roof garden

8
Grundriß Erdgeschoß
Plan, rez-de-chaussée
Plan, groundfloor

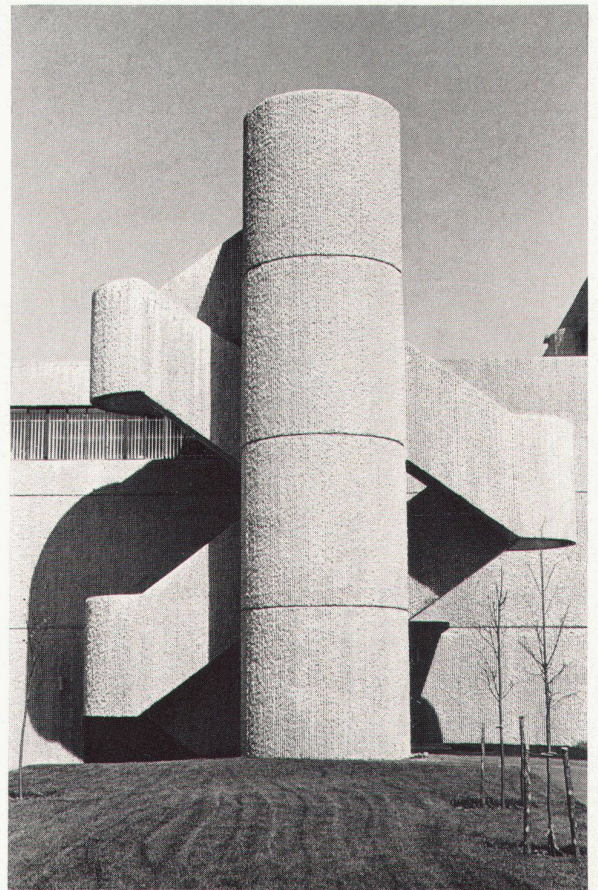
- 1 Vorratsraum
- 2 Versandraum
- 3 Konfektionierung
- 4 Chemieraum
- 5 Narkotika
- 6 Abfüllung
- 7 Motorenraum
- 8 Warenlager



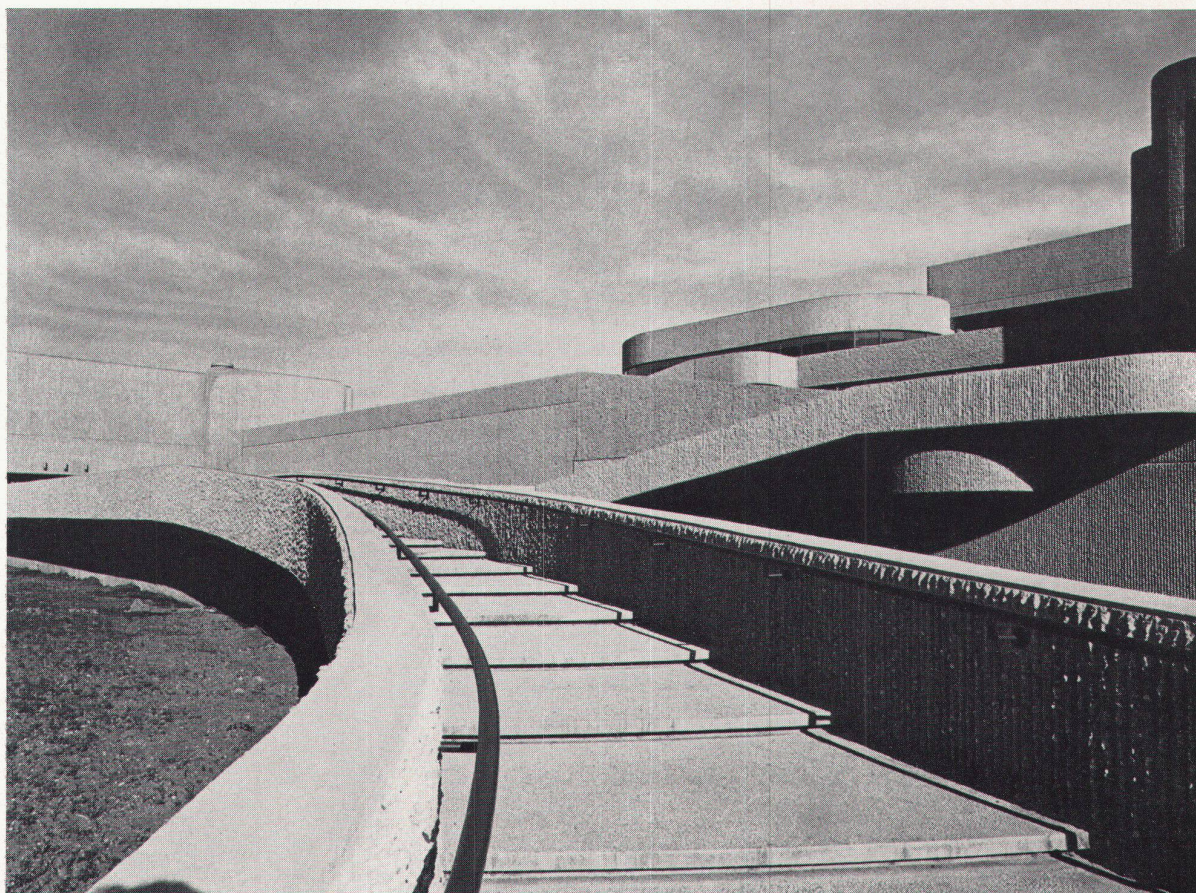
8



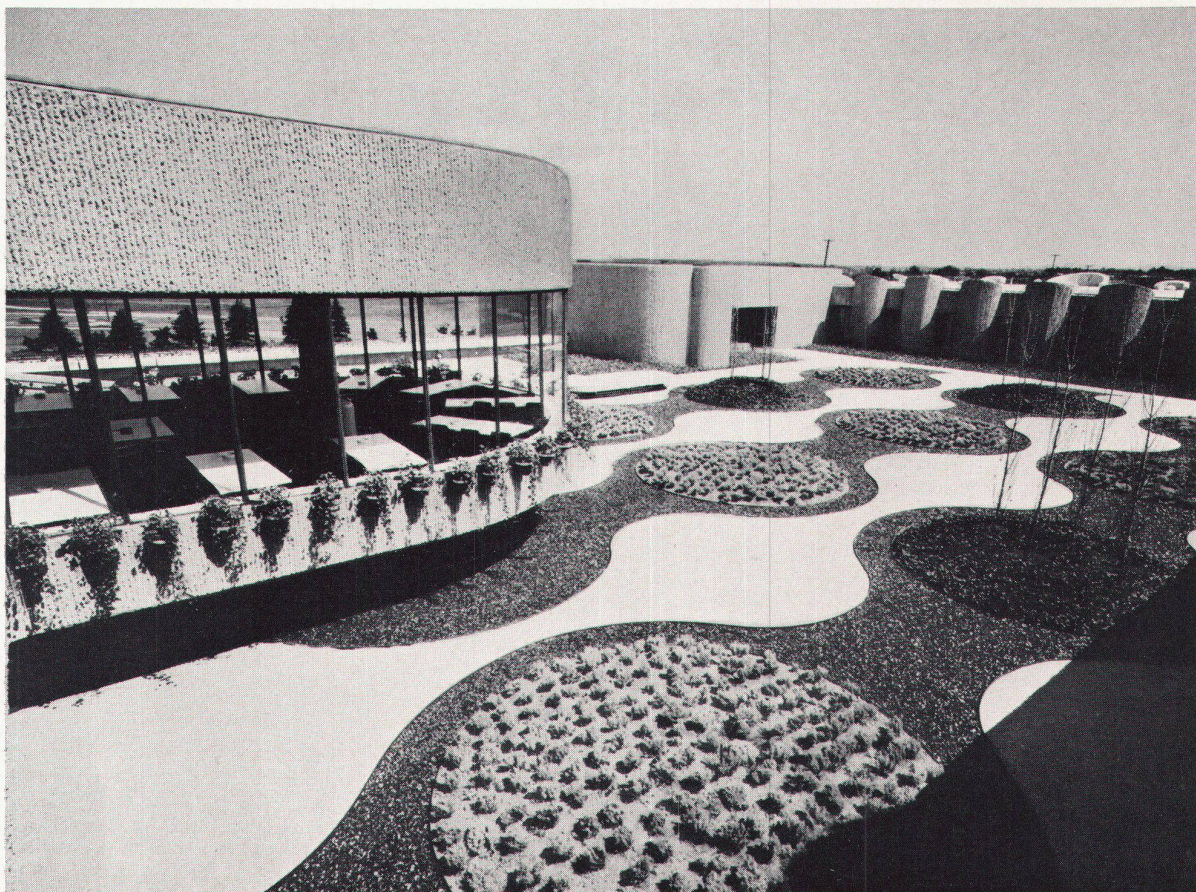
9



10



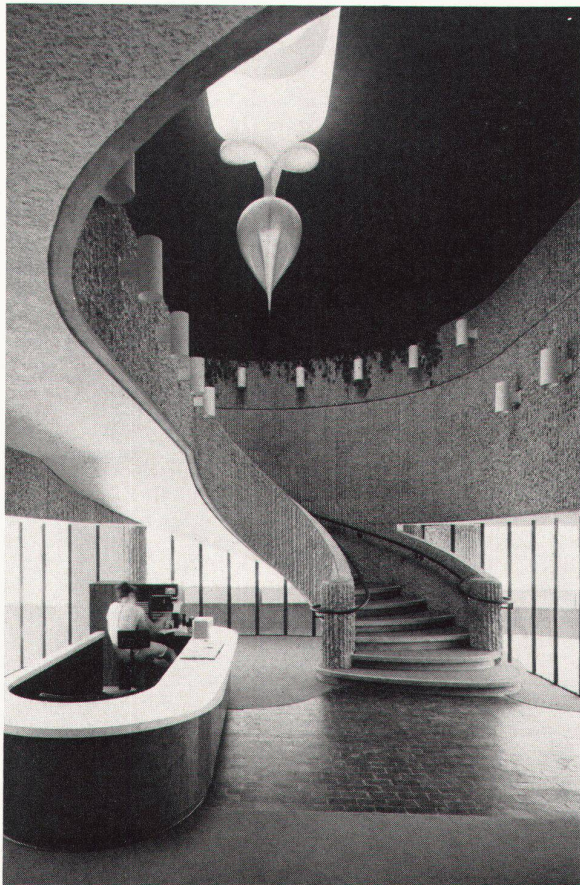
11



12



13



14

13
Empfangshalle im Untergeschoß und Treppe. Die Teppiche auf den Stufen in leuchtendem Orange
Hall de réception au sous-sol et escalier. Les tapis d'escalier sont d'un orange très vif
Reception hall in basement and staircase. The stair-carpeting is in glowing orange

14
Empfangshalle im Obergeschoß. Die hängende Skulptur von Will Reimann. Zwischen den Lampen Efeu
Hall de réception au premier étage. Sculpture suspendue de Will Reimann. Du lierre entre les lampes
Reception hall in the upper storey. Pendant sculpture by Will Reimann. Ivy among the lamps

Photos: Robert Perron, New Haven