

**Zeitschrift:** Das Werk : Architektur und Kunst = L'oeuvre : architecture et art  
**Band:** 52 (1965)  
**Heft:** 1: Kirchenbauten - Kirchenfragen

## Werbung

### Nutzungsbedingungen

Die ETH-Bibliothek ist die Anbieterin der digitalisierten Zeitschriften auf E-Periodica. Sie besitzt keine Urheberrechte an den Zeitschriften und ist nicht verantwortlich für deren Inhalte. Die Rechte liegen in der Regel bei den Herausgebern beziehungsweise den externen Rechteinhabern. Das Veröffentlichen von Bildern in Print- und Online-Publikationen sowie auf Social Media-Kanälen oder Webseiten ist nur mit vorheriger Genehmigung der Rechteinhaber erlaubt. [Mehr erfahren](#)

### Conditions d'utilisation

L'ETH Library est le fournisseur des revues numérisées. Elle ne détient aucun droit d'auteur sur les revues et n'est pas responsable de leur contenu. En règle générale, les droits sont détenus par les éditeurs ou les détenteurs de droits externes. La reproduction d'images dans des publications imprimées ou en ligne ainsi que sur des canaux de médias sociaux ou des sites web n'est autorisée qu'avec l'accord préalable des détenteurs des droits. [En savoir plus](#)

### Terms of use

The ETH Library is the provider of the digitised journals. It does not own any copyrights to the journals and is not responsible for their content. The rights usually lie with the publishers or the external rights holders. Publishing images in print and online publications, as well as on social media channels or websites, is only permitted with the prior consent of the rights holders. [Find out more](#)

**Download PDF:** 02.04.2026

**ETH-Bibliothek Zürich, E-Periodica, <https://www.e-periodica.ch>**

# ERBA

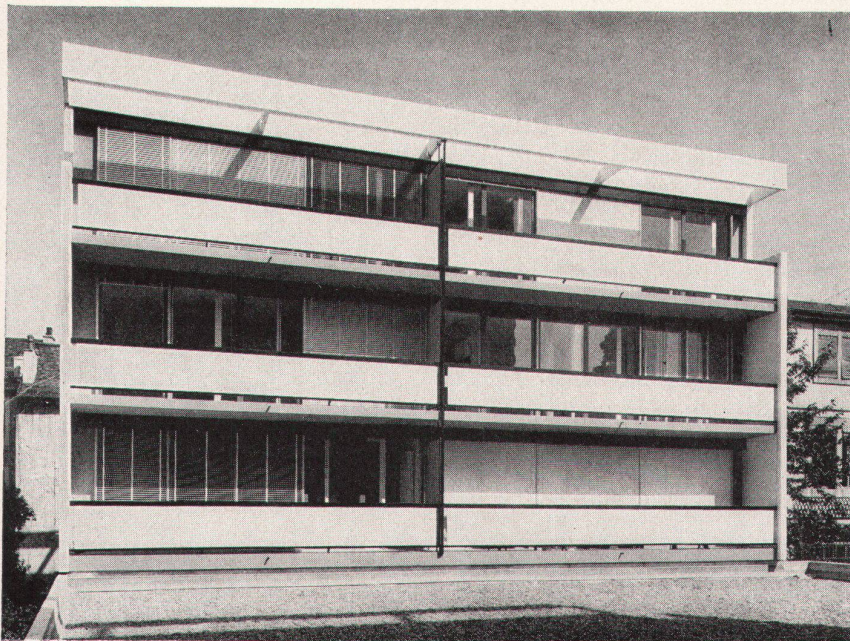
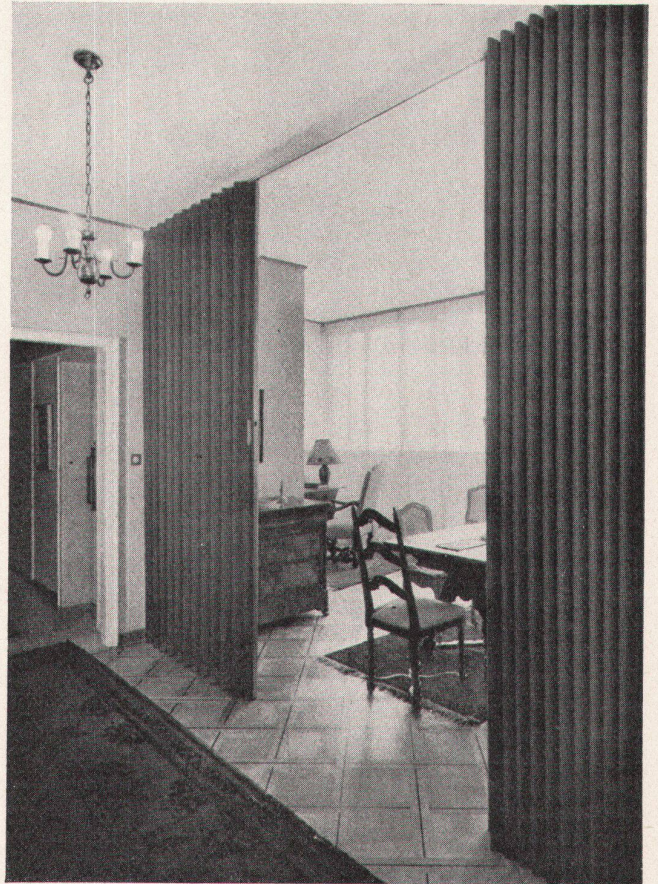
Harmonikatüren modernfold

**ERBA AG Erlenbach ZH**

**Tel. 051 90 42 42**

Sursee Tel. 045 4 32 10  
Bern/Ostermundigen Tel. 031 65 49 91  
Lausanne Tel. 021 22 74 08

Lugano Tel. 091 2 00 74  
St. Gallen Tel. 071 23 82 70  
Zürich Tel. 051 41 10 75



**Lamellen-Raffstoren  
Lamellen-Rollstoren  
Kunststoff-Rolläden  
Verdunkelungsstoren**

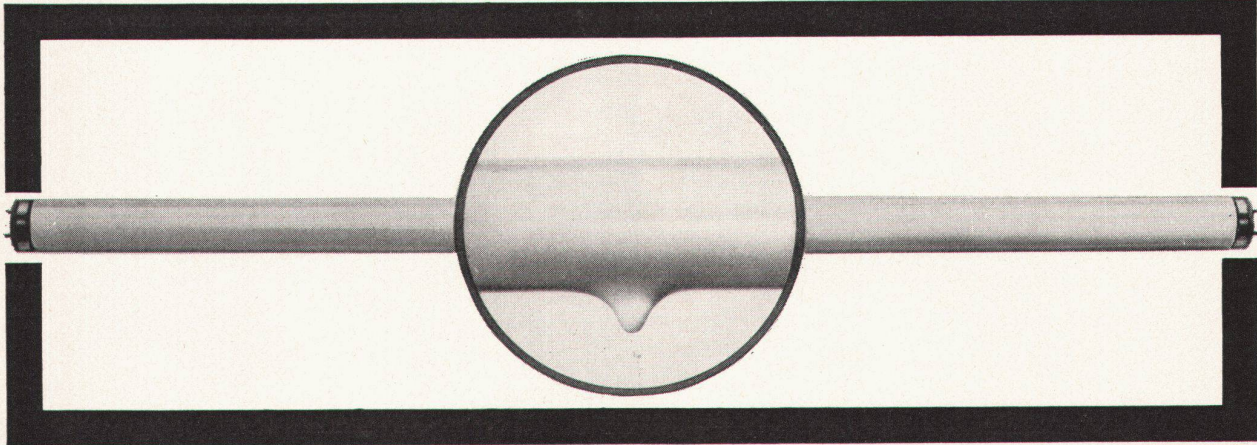
# ERBA

# 2 x soviel Licht

mit weniger Lampen

mit weniger Leuchten

mit weniger Installations- und Wartungskosten



## PHILIPS - Hochleistungs-Fluoreszenzlampen TL-M 120 W «Doppelflux»

PHILIPS ist ein weiterer grosser Schritt in der Entwicklung von TL-Fluoreszenzlampen gelungen. Eine in Lampenmitte angebrachte Kühlwarze zur Regulierung des Dampfdruckes ermöglicht es, den Lichtstrom der 150 cm Fluoreszenzlampe annähernd zu verdoppeln.

PHILIPS-Doppelfluxlampen TL-M 120 W entsprechen dem Wunsch nach grösseren Lichteinheiten für Anlagen mit grosser Beleuchtungsstärke oder für hohe Räume. Die «Doppelflux» TL-M-Lampe wird auch in der Ausführung TL-MF, d. h. mit Innenreflektor hergestellt. Lichtverluste wegen Staubablage auf der Lampenoberseite werden dadurch vermieden.

PHILIPS TL-MF «Doppelfluxlampen» eignen sich daher besonders zur Beleuchtung von Industriehallen und Räumen, wo die Lampen für die Reinigung schwer zugänglich sind.

Weitere Vorteile: Die Abmessungen sind identisch mit denen der standardisierten TL 65 W, d. h. Länge 1,5 m, daher Verwendung normaler Bauteile wie Leuchten und Sockel etc.

### PHILIPS-Vorschaltgerät für «Doppelfluxlampe» TL-M 120 W

Das nach dem Resonanzprinzip arbeitende PHILIPS-Vorschaltgerät besitzt alle Vorzüge der bewährten polyestervergossenen Konstruktion, insbesondere eine sehr hohe Lebensdauer. Die Lampenzündung erfolgt ohne Verzögerung auch bei tiefen Temperaturen bis  $-18^{\circ}\text{C}$ .

Da keine Starter ausgewechselt werden müssen, benötigt das Vorschaltgerät praktisch keine Wartung.

PHILIPS-Vorschaltgeräte induktiver und kapazitiver Ausführung für Starterschaltung sind in Entwicklung.



### PHILIPS-Lampenfassungen

sind robust und so konstruiert, dass die Lampen sehr leicht eingesetzt werden können. Der Rotor und die kräftigen Kontaktfedern gewähren auch bei starker Erschütterung einen störungsfreien Betrieb und sichern die Lampe vor dem Herausfallen.

**PHILIPS** Philips AG., Abt. Philora, Zürich 3  
Edenstr. 20, Tel. 051 / 25 86 10 u. 27 04 91