

Zeitschrift: Das Werk : Architektur und Kunst = L'oeuvre : architecture et art
Band: 51 (1964)
Heft: 1: Spielen und Bauen

Artikel: Das Kinder-Feriendorf Fiesch im Goms
Autor: [s.n.]
DOI: <https://doi.org/10.5169/seals-39643>

Nutzungsbedingungen

Die ETH-Bibliothek ist die Anbieterin der digitalisierten Zeitschriften auf E-Periodica. Sie besitzt keine Urheberrechte an den Zeitschriften und ist nicht verantwortlich für deren Inhalte. Die Rechte liegen in der Regel bei den Herausgebern beziehungsweise den externen Rechteinhabern. Das Veröffentlichen von Bildern in Print- und Online-Publikationen sowie auf Social Media-Kanälen oder Webseiten ist nur mit vorheriger Genehmigung der Rechteinhaber erlaubt. [Mehr erfahren](#)

Conditions d'utilisation

L'ETH Library est le fournisseur des revues numérisées. Elle ne détient aucun droit d'auteur sur les revues et n'est pas responsable de leur contenu. En règle générale, les droits sont détenus par les éditeurs ou les détenteurs de droits externes. La reproduction d'images dans des publications imprimées ou en ligne ainsi que sur des canaux de médias sociaux ou des sites web n'est autorisée qu'avec l'accord préalable des détenteurs des droits. [En savoir plus](#)

Terms of use

The ETH Library is the provider of the digitised journals. It does not own any copyrights to the journals and is not responsible for their content. The rights usually lie with the publishers or the external rights holders. Publishing images in print and online publications, as well as on social media channels or websites, is only permitted with the prior consent of the rights holders. [Find out more](#)

Download PDF: 14.01.2026

ETH-Bibliothek Zürich, E-Periodica, <https://www.e-periodica.ch>

Das Kinder-Feriendorf Fiesch im Goms



1

Im Goms, auf dem Gebiete des Dorfes Fiesch, soll ein Ferien-dorf von neuartigem Typus entstehen. Auf einer walddurch-setzten Terrasse zwischen Fiesch und Lax stehen etwa 60 000 m² Boden zur Verfügung, um die Gebäude, welche etwa 1000 jugendliche Gäste aufnehmen sollen, zu gruppieren. Bau-träger ist die Genossenschaft «Feriendorf Fiesch im Goms», welcher mehrere gemeinnützige touristische Unternehmungen angehören. Das Feriendorf wird keine Einzelpersonen, sondern nur ganze Gruppen aufnehmen; jedoch sollen gleichzeitig mehrere Gruppen ein Eigenleben führen können.

Wegen der kurzen Ferienzeit, welche eine genügende Aus-nützung der Gebäulichkeiten nicht gewährleistet, wurden über den touristischen Betrieb hinaus weitere Verwendungsmö-glichkeiten gesucht. Hier denkt man an Kurse und Landschul-wochen städtischer Schulen und anderer Bildungsorganisa-tionen. Gemäß einem Abkommen mit dem Militärdepartement soll die Anlage im Katastrophenfall in ein Militärspital umzu-wandeln sein. Dieses Spital würde die halbe Bettenzahl des Ferienbetriebs aufweisen, da die Bettstellen nur einstöckig verwendet würden.

Es ist erfreulich, daß die Genossenschaft «Feriendorf Fiesch» die Wichtigkeit der Gestaltungsfrage dieser neuartigen touri-stischen Möglichkeit erkannt hat und einen Wettbewerb aus-schrieb. Die Schwierigkeit der speziellen Aufgabe bestand sicherlich darin, die Forderung nach organisatorischer Kon-zentration zu verbinden mit einer aufgelockerten und frei in das Gelände verteilten Anlage.

Erster Preis: Paul Morisot und Jean Kyburz, Sitten

Premier prix: Paul Morisot et Jean Kyburz, Sion
First prize: Paul Morisot and Jean Kyburz, Sion

2

Wohnpavillons B1 und B2, zweites Obergeschoß
Pavillons résidentiels B1 et B2, deuxième étage
Pavilions B1 and B2, second floors

3

Wohnpavillon A1, zweites Obergeschoß
Pavillon résidentiel A1, deuxième étage
Pavilion A1, second floor

4

Schnitt durch Pavillons (von links nach rechts): B1, B1, A2, B2
Coupe des pavillons (de gauche à droite): B1, B1, A2, B2
Cross-section (from left to right) of pavilions B1, B1, A2, B2

5

Schnitt durch Kantine, Küchen, A1, B2
Coupe de la cantine et de la cuisine, A1 et B2
Cross-sections of canteen and kitchens of A1, B2

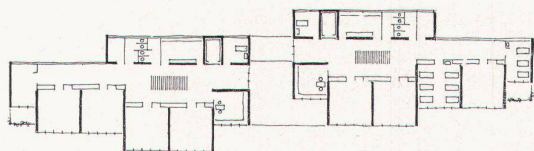
6

Gesamtansicht
Vue générale
Assembly view

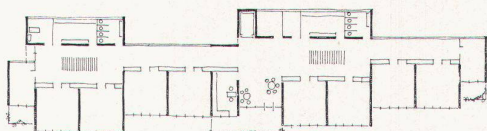
7

Modell
Maquette
Model

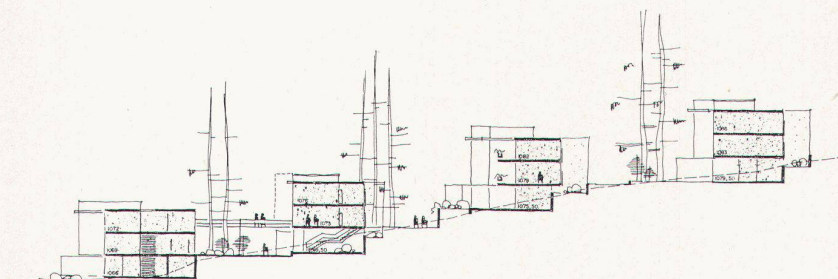
1
Lage des Feriendorfes Fiesch im Goms
Emplacement du village de vacances à Fiesch
Fiesch holiday camp in the Goms valley



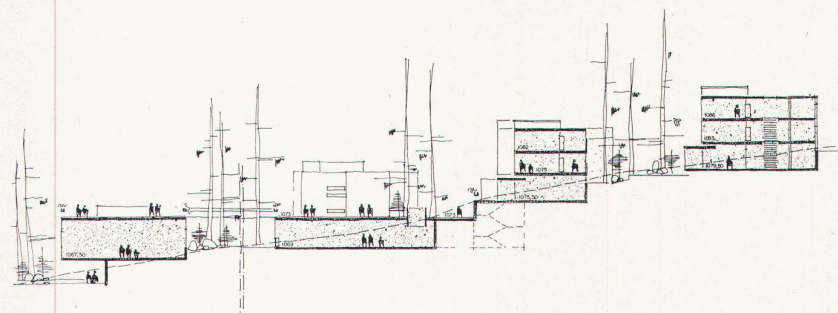
2



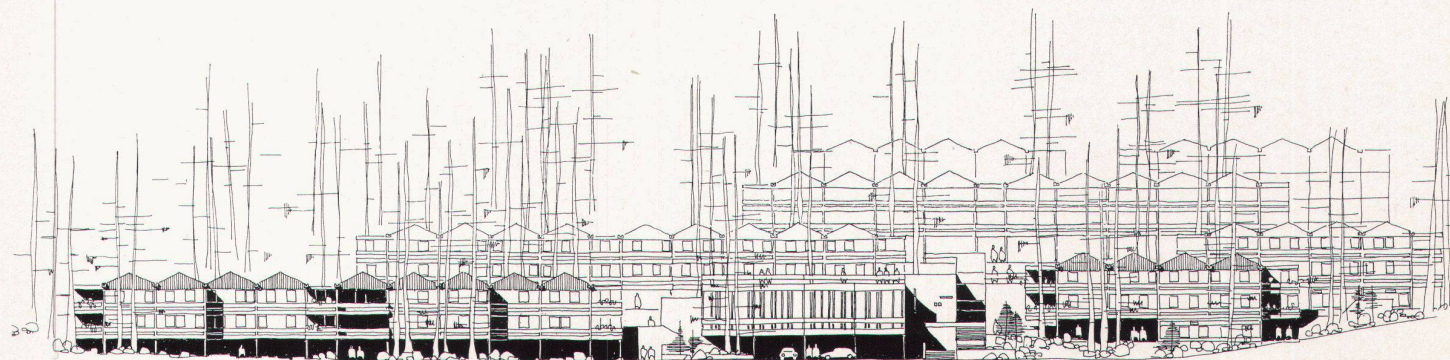
3



4



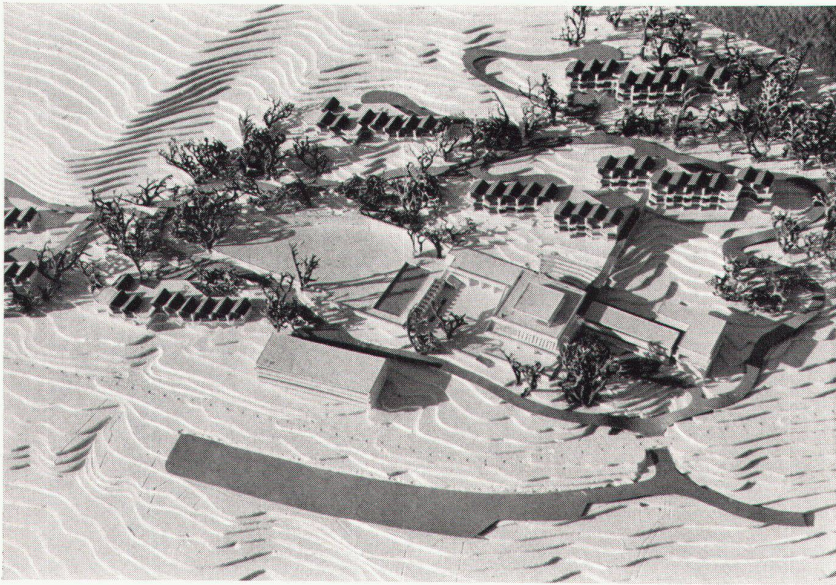
5



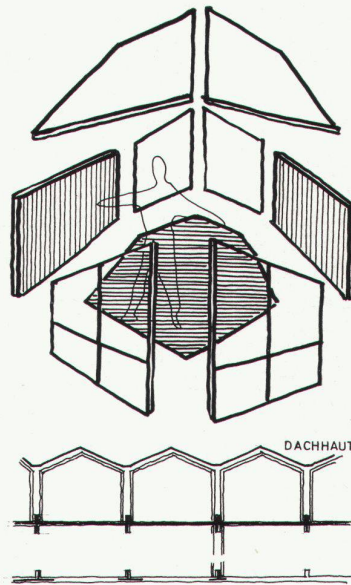
6



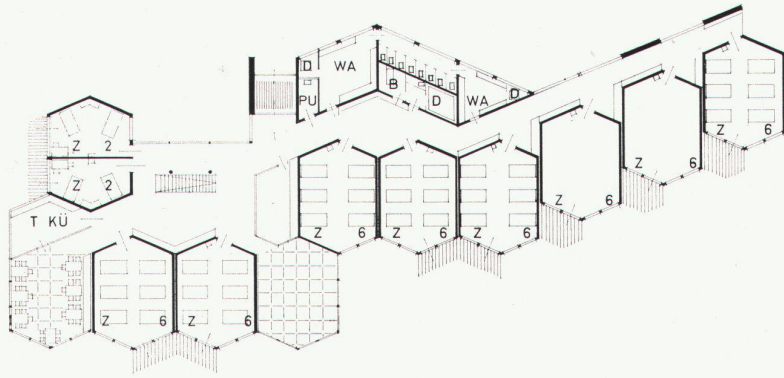
7



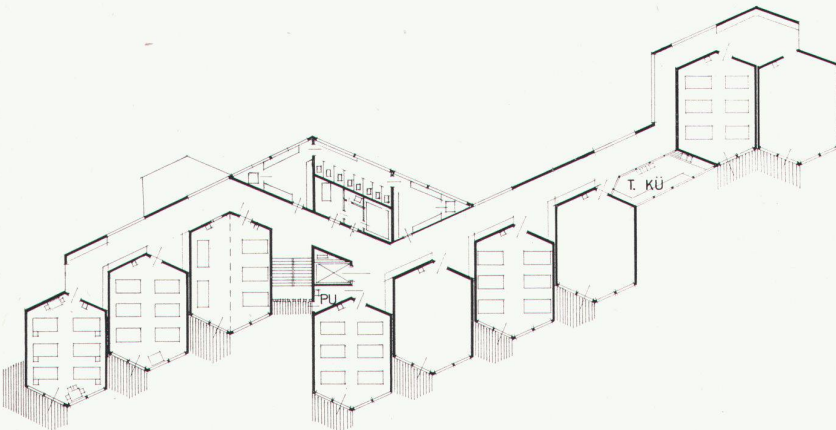
8



12



9



10



11

Zweiter Preis: Paul Sprung, Naters
 Deuxième prix: Paul Sprung, Naters
 Second prize: Paul Sprung, Naters

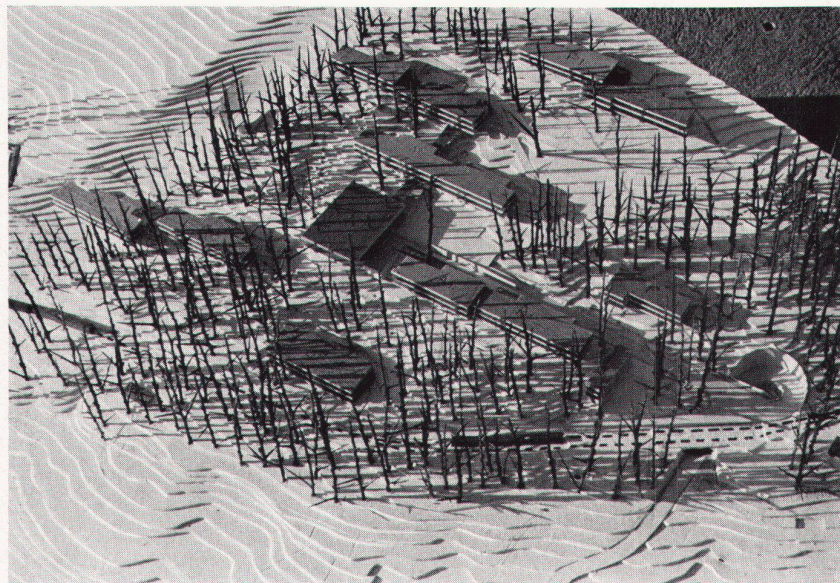
8
 Modell
 Maquette
 Model

9
 Grundriß Typ B1
 Plan du type B1
 Plan Type B1

10
 Grundriß Typ A1
 Plan du type A1
 Plan Type A1

11
 Typ A1, Ansicht von Südosten
 Type A1, vue du sud-est
 Type A1, view from the southeast

12
 Möglichkeit der Vorfabrikation
 La préfabrication est possible
 Prefabrication is possible



13

Dritter Preis: Heidi Wenger und Peter Wenger BSA/SIA, Brig
 Troisième prix: Heidi Wenger et Peter Wenger FAS/SIA, Brigue
 Third prize: Heidi Wenger and Peter Wenger BSA/SIA, Brig

13
 Modell
 Maquette
 Model

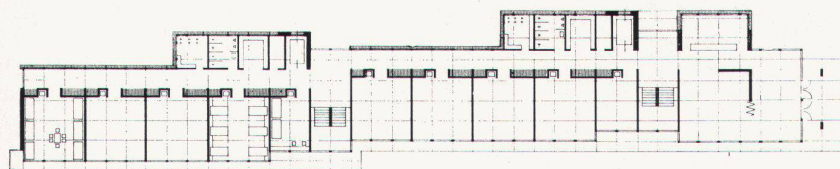
14
 Wohngeschoß Typ A1
 Surface d'habitation du type A1
 Living floor, Type A1

15
 Wohngeschoß Typ B1
 Surface d'habitation du type B1
 Living floor, Type B1

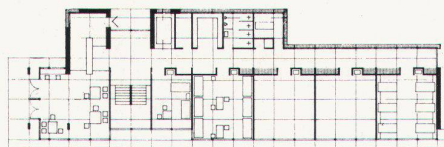
16
 Wohngeschoß Typ B1/B2
 Surface d'habitation des types B1/B2
 Living floor, Type B1/B2

17
 Gesamtansicht
 Vue d'ensemble
 Assembly view

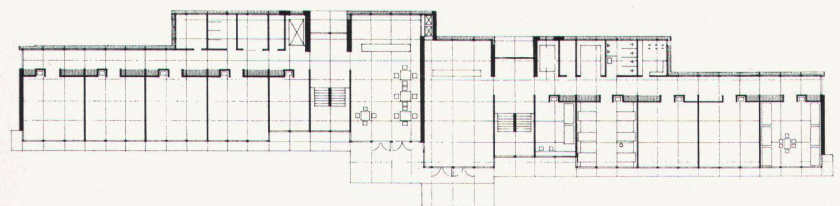
Photos: 1 Eidgenössische Landestopographie, Wabern; 7, 8, 13 Peter Wenger, Brig



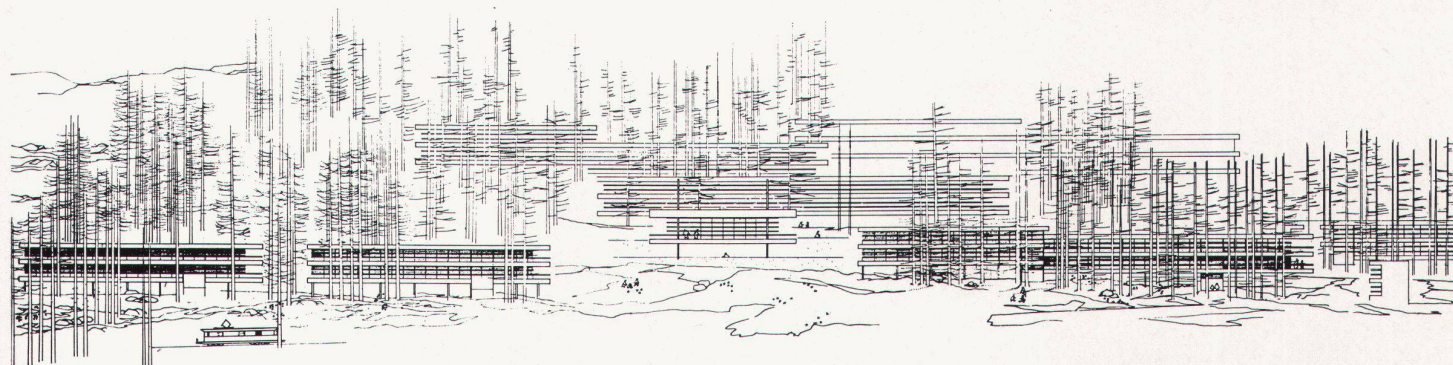
14



15



16



17