

Objektyp: **Advertising**

Zeitschrift: **Das Werk : Architektur und Kunst = L'oeuvre : architecture et art**

Band (Jahr): **51 (1964)**

Heft 12: **"Metropole"**

PDF erstellt am: **26.09.2024**

### **Nutzungsbedingungen**

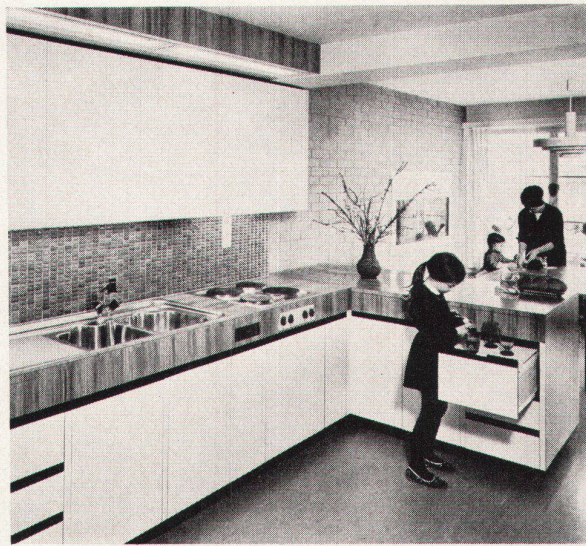
Die ETH-Bibliothek ist Anbieterin der digitalisierten Zeitschriften. Sie besitzt keine Urheberrechte an den Inhalten der Zeitschriften. Die Rechte liegen in der Regel bei den Herausgebern. Die auf der Plattform e-periodica veröffentlichten Dokumente stehen für nicht-kommerzielle Zwecke in Lehre und Forschung sowie für die private Nutzung frei zur Verfügung. Einzelne Dateien oder Ausdrucke aus diesem Angebot können zusammen mit diesen Nutzungsbedingungen und den korrekten Herkunftsbezeichnungen weitergegeben werden. Das Veröffentlichen von Bildern in Print- und Online-Publikationen ist nur mit vorheriger Genehmigung der Rechteinhaber erlaubt. Die systematische Speicherung von Teilen des elektronischen Angebots auf anderen Servern bedarf ebenfalls des schriftlichen Einverständnisses der Rechteinhaber.

### **Haftungsausschluss**

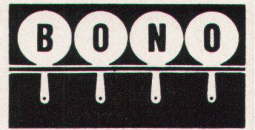
Alle Angaben erfolgen ohne Gewähr für Vollständigkeit oder Richtigkeit. Es wird keine Haftung übernommen für Schäden durch die Verwendung von Informationen aus diesem Online-Angebot oder durch das Fehlen von Informationen. Dies gilt auch für Inhalte Dritter, die über dieses Angebot zugänglich sind.

# Mit diesem Material können Sie Ihre Küche planen, aber nicht eine Bono-Küche!

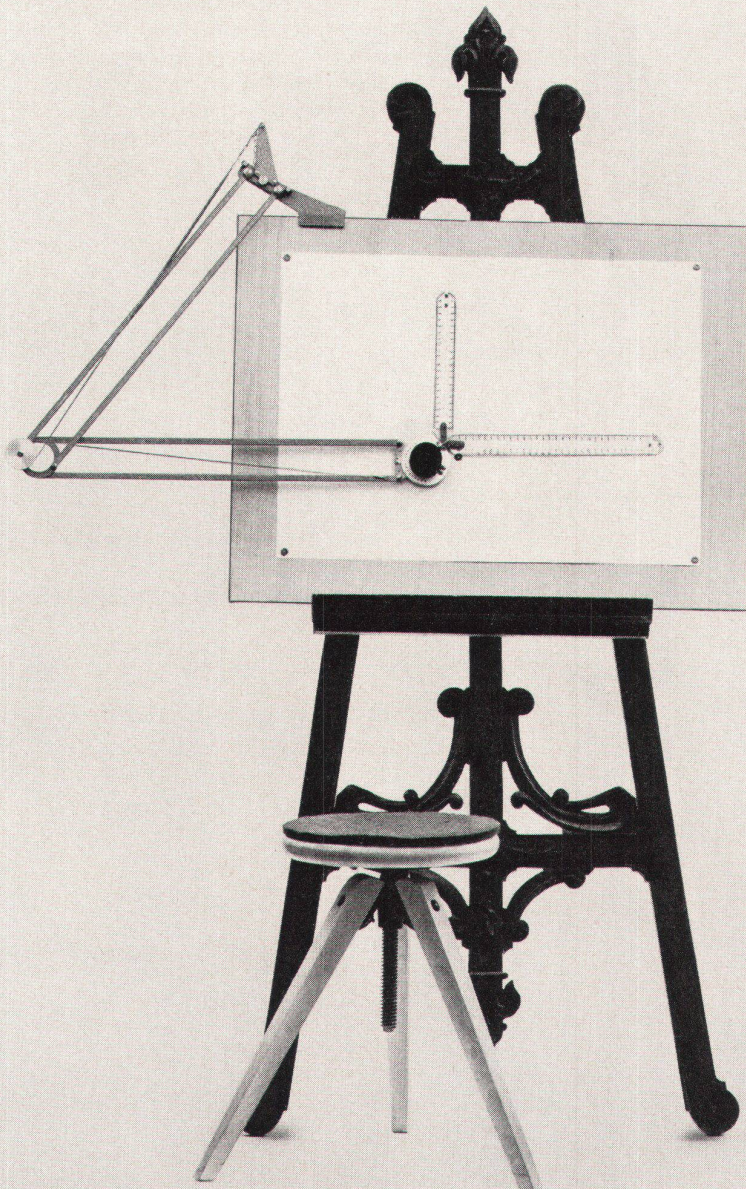
Um eine BONO-Küche zu planen, braucht es noch mehr — viel mehr! Es braucht geschulte Techniker, erfahrene, präzise Handwerker, eine umfassende Materialkenntnis und vor allem eine ganze Menge Erfahrung. Wir haben das alles, und wir planen nicht nur. Wir stellen auch jede Küche in unserer modernen Fabrik selber her. Seit 30 Jahren — am längsten von allen.



Bono-Küchen AG  
Niedergösgen  
bei Olten  
Tel. 064 314 63



2

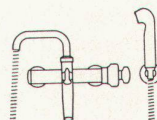


**arwa**

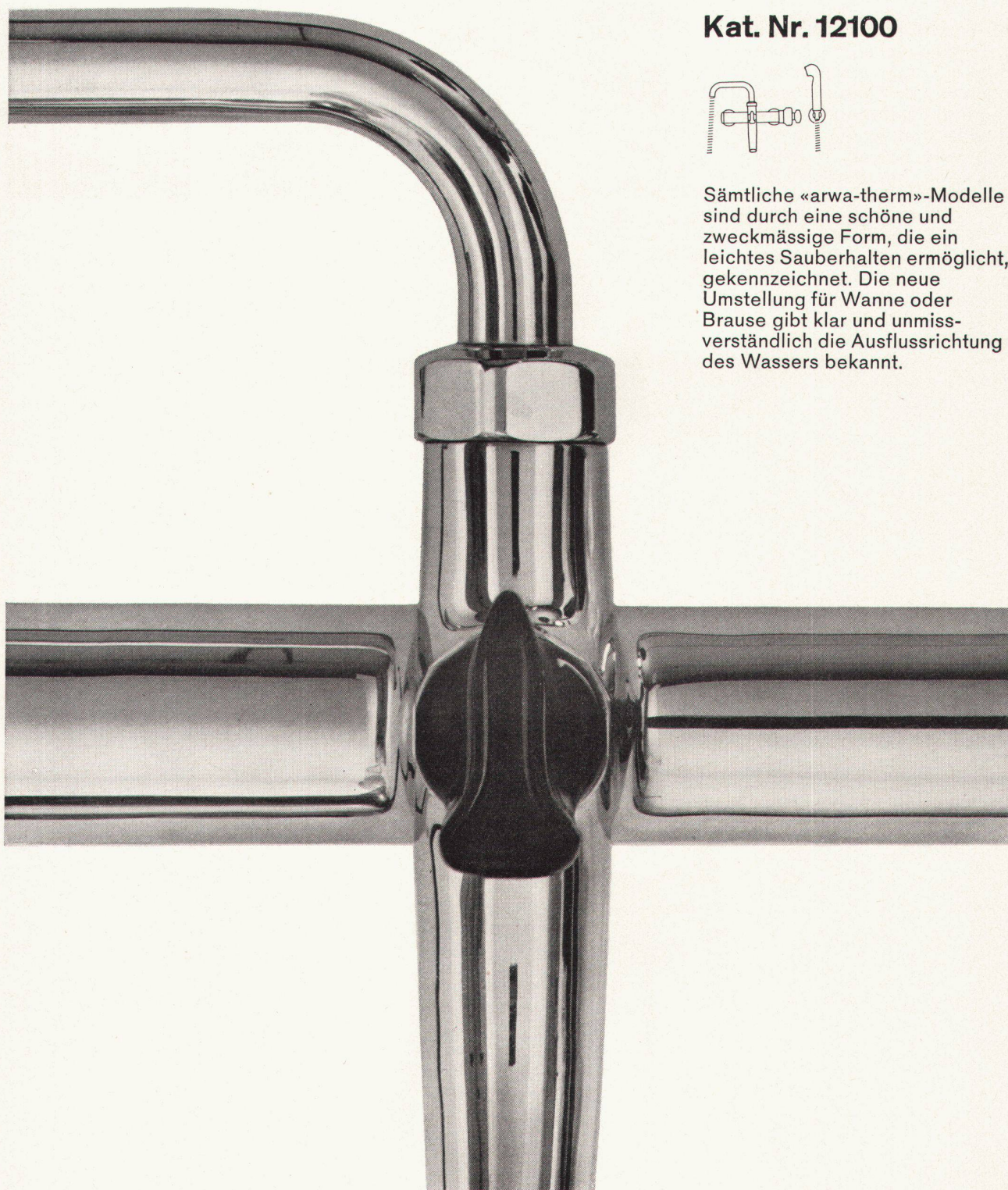
**«arwa-therm» Misch-  
automaten**

**Badebatterien**

**Kat. Nr. 12100**



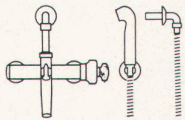
Sämtliche «arwa-therm»-Modelle sind durch eine schöne und zweckmässige Form, die ein leichtes Sauberhalten ermöglicht, gekennzeichnet. Die neue Umstellung für Wanne oder Brause gibt klar und unmissverständlich die Ausflussrichtung des Wassers bekannt.



# «arwa-therm» Misch- automaten

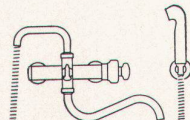
## Badebatterien

### Kat. Nr. 12105



«arwa-therm»-Bade- und Duschenbatterien mischen das Wasser selbsttätig und genau auf jede gewünschte Temperatur. Das Baden oder Duschen wird damit zu einem wirklichen Vergnügen. Das sinnvolle Handzeichen gibt Ihnen beim Baden, Duschen oder Geschirrspülen bekannt, dass hier die Temperatur,

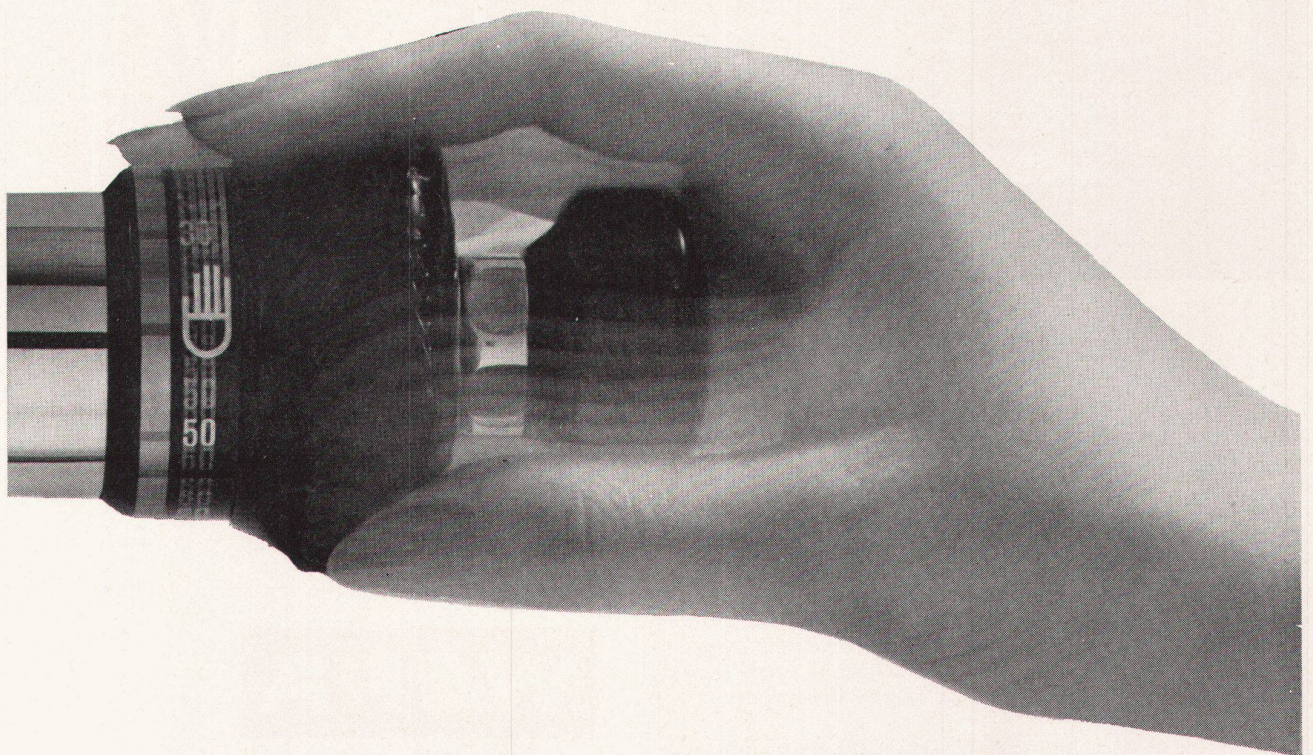
### Kat. Nr. 12110



die Ihre Haut verträgt, erreicht ist. Der «arwa-therm» kann als thermischer Mischautomat ohne Rückschlagventile an jede normale Installation wie die handelsüblichen Mischbatterien angeschlossen werden. Die Reaktionszeit des Wärmefühlers ist sehr kurz, so dass beim Einstellen die gewünschte

Temperatur sehr rasch erreicht wird, woraus sich eine grosse Wassersparnis ergibt.

Armaturenfabrik  
Wallisellen AG  
Neue Winterthurerstrasse 120  
Telefon 051 / 93 31 77



# WERA



Cité Satellite, Genf-Meyrin: Entlüftungsanlagen der WERA AG

## WERA Klima – prima

Ob in Wohnblöcken, in Büros, in Fabriken, in Schulen, überall, wo viele Menschen beisammen sind, wirkt eine WERA-Klimaanlage Wunder.

Dank der frischen, sauerstoffreichen und klimatisierten Luft fühlen sich alle wohler, die Leistungskurve steigt, die Ausfälle wegen Krankheit sinken.

Über 4000 Referenzen aus dem In- und Ausland geben Ihnen Auskunft über unsere Leistungen. Alle Anlagen werden im eigenen Ingenieurbüro projektiert, die Apparate in unserer Fabrik gebaut und von unseren Spezialisten an Ort und Stelle montiert.

Kommen Sie mit Ihren Problemen zu uns. Wir studieren diese und unterbreiten Ihnen dann, für Sie unverbindlich, eine Offerte.

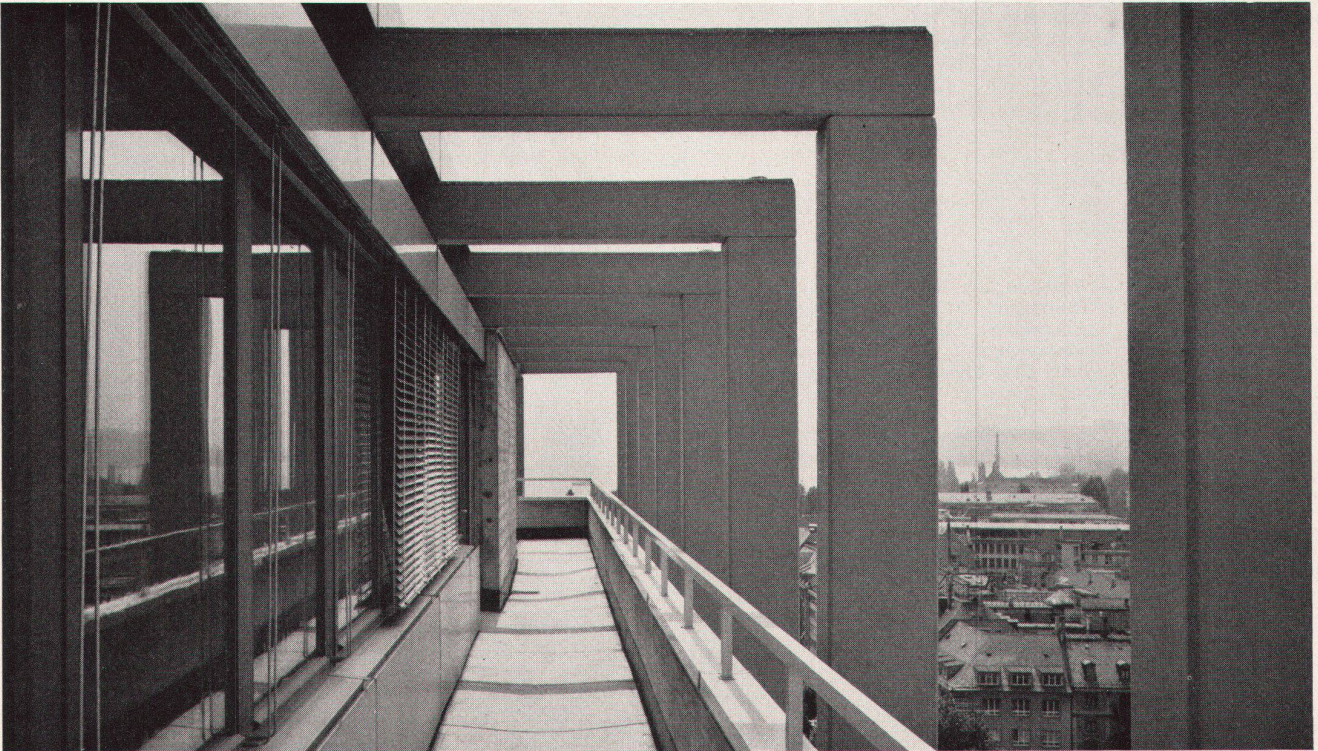
Beraten, Projektieren und Ausführen von

- Klimaanlagen für Fabriken, Verwaltungen, Spitäler, Schulen, Hotels, Kinos, Wohnhäuser usw.
- Anlagen für Lüftung, Luftbefeuchtung, Entnebelung usw.
- Warmluftheizungen für Kirchen, Kinos, Großräume usw.

# WERA

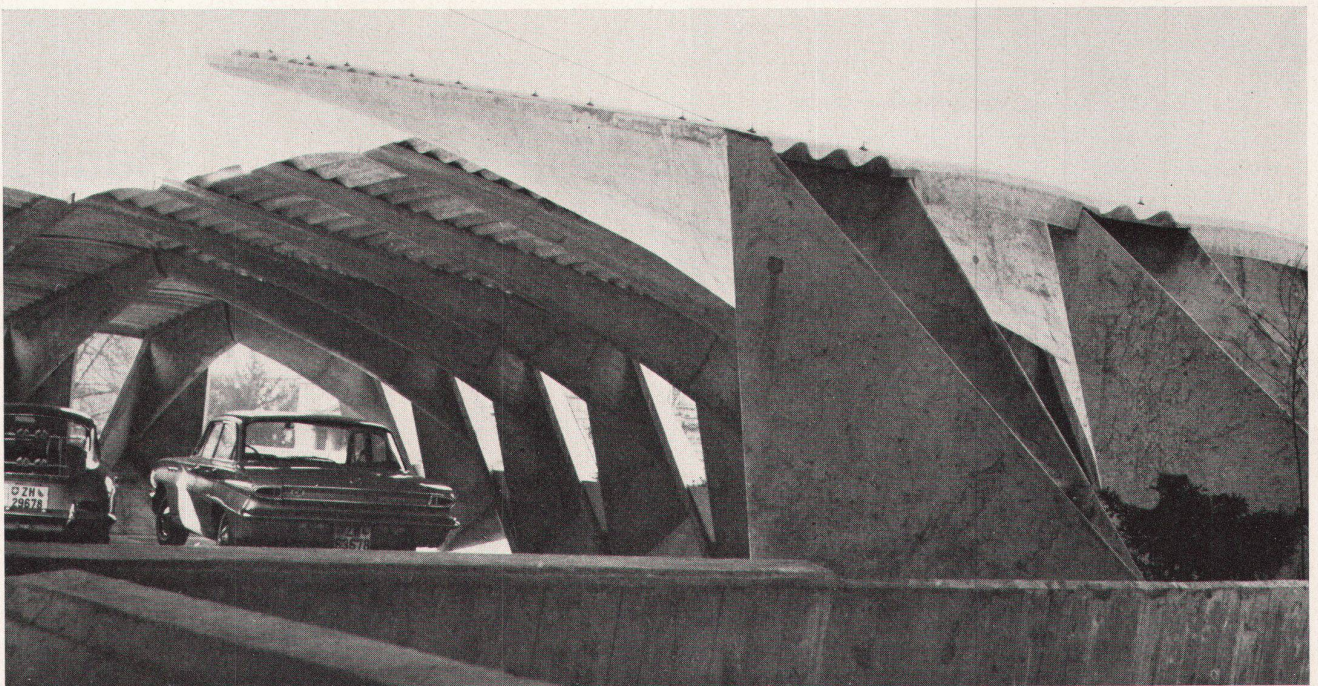
WERA AG, Bern, Gerberngasse 23–33, Tel. 031 22 77 51–54





Vorfabrizierte Fassadenpfeiler

Hochhaus «Palme» Zürich



Vorfabrizierte Trägerelemente für das Parkingdach

Hochhaus «Palme» Zürich

**FAVRE & CIE. AG**

**Zementwarenfabrik**

**Wallisellen-Zürich**

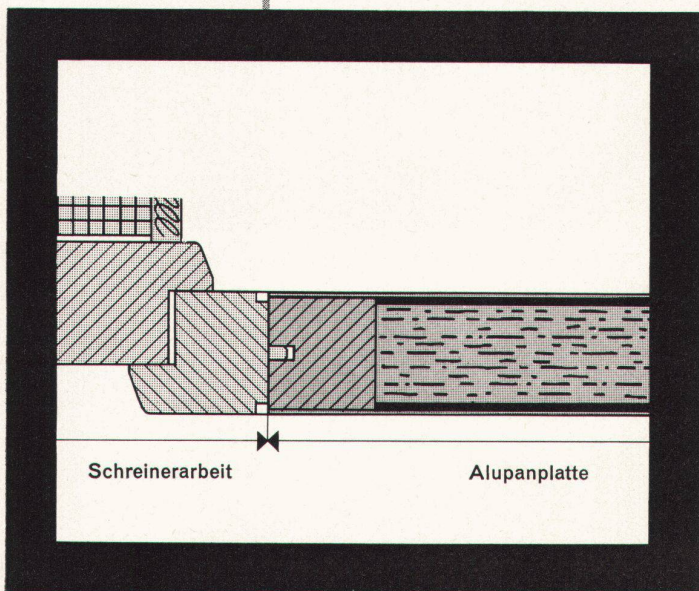
Telephon 051 93 20 11

# Alupan Türen sind verwindungs- frei

und eignen sich besonders für abgeschirmte Laubengang- und Wohnungsabschlüsse ALU PAN-Türblätter sind 40 mm dick und bestehen aus einer NOVOPAN-Platte, die mit Kantholz umleimt und beidseitig mit Aluminium bewehrt ist.

- Wohnungsabschlusstüren sind sehr oft Temperaturdifferenzen bis zu 40° C ausgesetzt. ALU PAN-Türen widerstehen diesen grossen Schwankungen und garantieren für gutes Stehvermögen
- ALU PAN-Türblätter werden dem Schreiner als Halbfabrikat — auf Mass geliefert, und von diesem fertig verarbeitet und angeschlagen

Keller + Co AG Klingnau 056 5 11 77



**alupan**

Gegen Einsendung des nachstehenden Coupons, senden wir Ihnen gerne unser ALUPAN-Merkblatt über die Fertigung und die Preisliste. Für alle möglichen Verarbeitungsprobleme, steht Ihnen ebenfalls der kostenlose Beratungsdienst zur Verfügung.

## Coupon

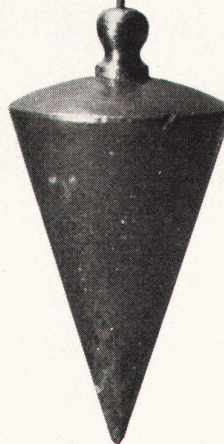
(bitte in verschlossenem Umschlag senden)  
Senden Sie mir bitte:  
..... Exemplare ALUPAN-Merkblatt über die Fertigung  
..... Exemplare ALUPAN-Preisliste  
Wir erwarten einen Mitarbeiter Ihres Beratungsdienstes  
am .....  
unser Sachbearbeiter heisst:  
für eventuelle Rückfragen lautet unsere

Tel. Nr. \_\_\_\_\_

Datum \_\_\_\_\_

Name: \_\_\_\_\_

Adresse: \_\_\_\_\_



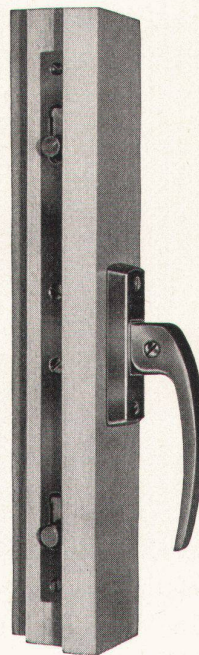
# Ernst URINOIRS

Ohne Wasserspülung  
geruchlos  
Trocken-  
Desinfektions-  
verfahren  
Einfache Reinigung



**F. ERNST, ING. AG. ZÜRICH**

Weststr. 50/52 Tel. (051) 33 60 66



**Hansch**

## Rollriegelverschluss

speziell geeignet für 1flügelige Fenster und Türen mit

## Isolier-Verglasung

Verlangen Sie bitte Detailzeichnungen

**Hans Schärer**  
Baubeschlägefabrik

**Rapperswil AG**  
Telephon (064) 34269



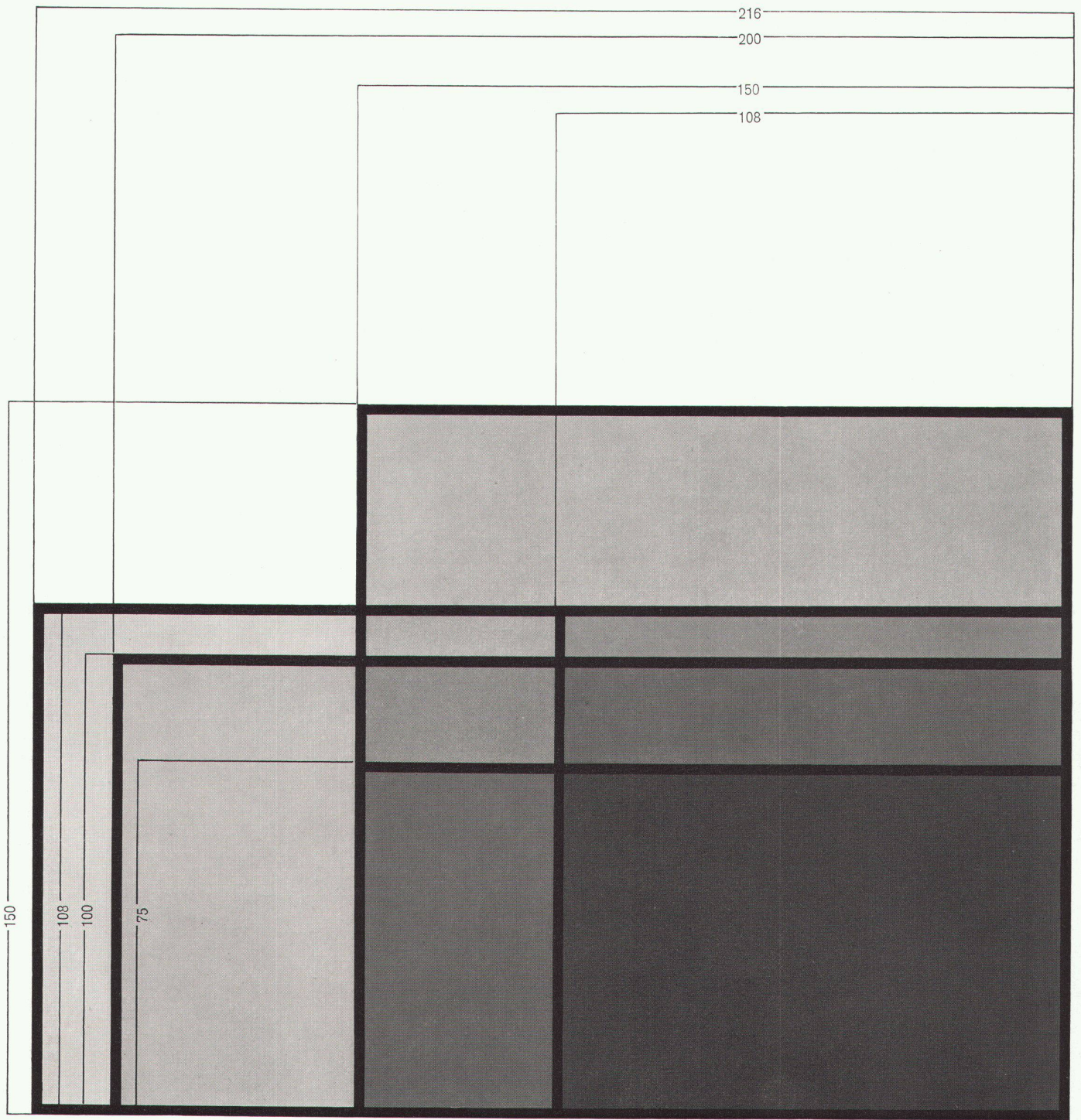
Noch nach Jahren ...

soll es in dieser Küche überall neu und sauber aussehen. Trotz Dienstbotenmangel und moderner Hast hat sich das Bedürfnis nach Reinlichkeit heute eher gesteigert. In 10 Jahren wird es noch mehr darauf ankommen, in welchem baulichen Zustand sich eine Wohnung befindet. Für den Küchenboden wählt darum der auf lange Sicht denkende Bauherr ein Ma-

terial, dessen Farbechtheit und Widerstandsfähigkeit eine mehr als hundertjährige Bewährungsprobe bestanden hat.

**Keramische Wand- und Bodenplatten**

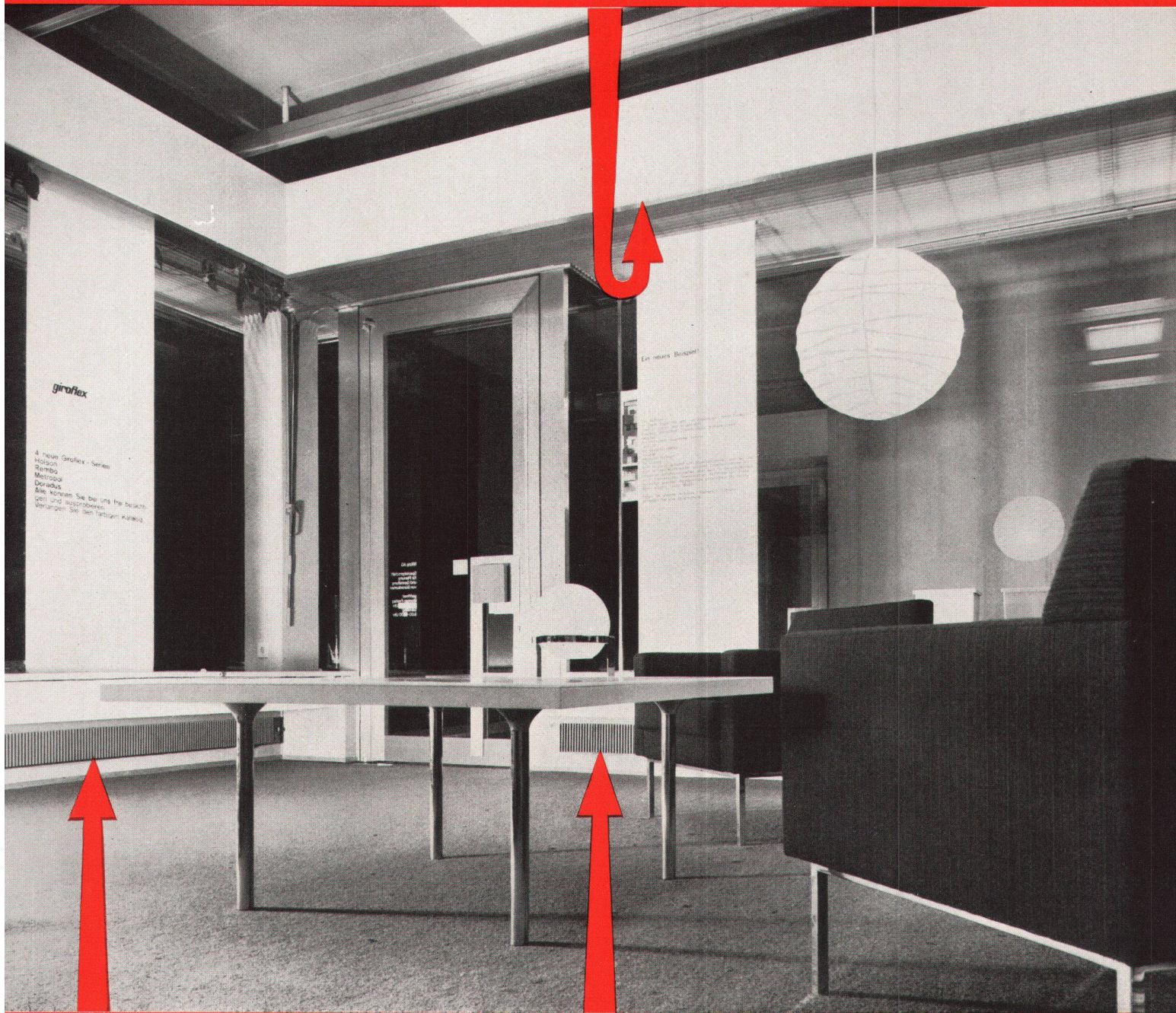




Formate der Wandplatten in mm

Die Wandplatten in verschiedenen Formaten ermöglichen es dem Architekten, immer ein harmonisches Verhältnis von der Wandplatte

Auskunft und Beratung sowie detaillierte technische Unterlagen über keramische Platten erhalten Sie durch die Fachgeschäfte



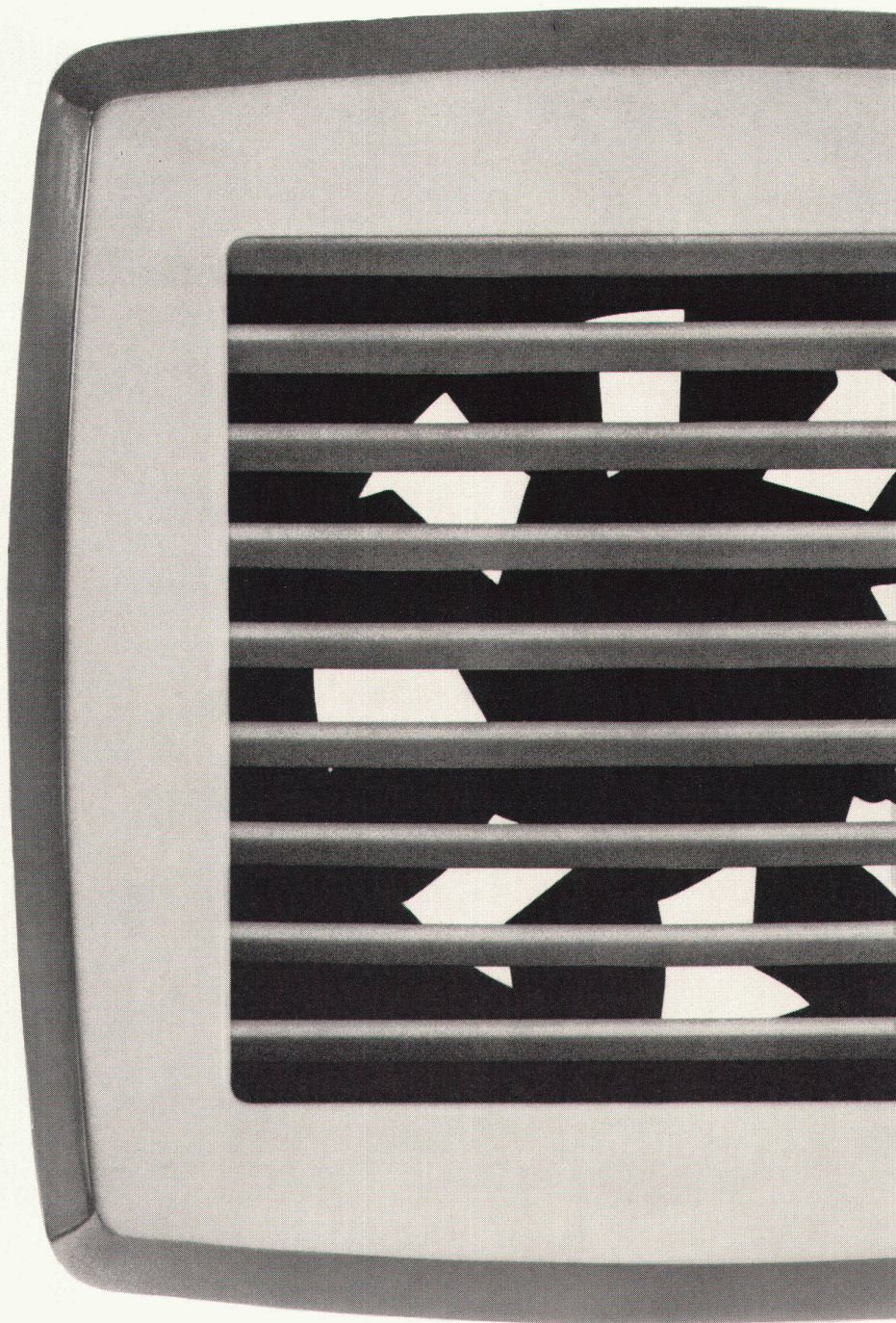
Die Geschäftsräume und das Restaurant  
des Hochhauses  
«Zur Palme»  
in Zürich

sind mit

# Runtal

Konvektoren ausgerüstet

Heizwände, Konvektoren, Radiatoren  
Schweizer Patent und Fabrikat  
Verkaufsbüros:  
2000 Neuchâtel, route des Falaises 7  
8032 Zürich, Hedwigstraße 3  
9500 Wil SG, Gallusstraße 10



**Indola  
Mauer-  
ventilatoren  
ideal für  
Küchen  
Büros  
Restaurants  
Hotels.  
Ab Fr. 157.-**

Verkauf durch  
Elektrofachgeschäfte

Auskünfte und Prospekte durch:

Basel Dreispitzstr. 32, Tel. 061 46 06 08  
Lausanne Av. de Morges 161, Tel. 021 25 01 68  
St. Gallen Zürcherstr. 178, Tel. 071 27 25 44  
Zürich 9/48 Hohlstr. 419, Tel. 051 54 14 33

**Werner  
Kuster AG.  
Basel**



Das Spiel  
mit  
dem Licht...

**GUSSGLAS**  
**Glaverbel**  
hell  
durchscheinend  
dekorativ

Eine unvergleichliche  
Serie  
von mehr als  
70 verschiedenen  
Mustern gestattet  
die Anpassung  
an jede Anforderung  
des modernen Dekors



Erzeuger  
aller  
Glasprodukte  
für  
den Bau

havas belge

Handelsabteilung: 71, Rue de la Loi, Bruxelles 4  
Generalvertretung für die Schweiz:  
Jac. Huber & Bühler, Biel, Mattenstrasse 137, Telefon 032/3 88 33



## Isolierglas

Die wegweisende Verglasung für moderne Architektur!

Vorzüge:

Isolierglas schützt gegen Lärm und extreme Temperaturen. Keine Kondenswasserbildung zwischen den Gläsern. Verein-

fachte Rahmen-Konstruktion. Vorzüglicher k-Wert.

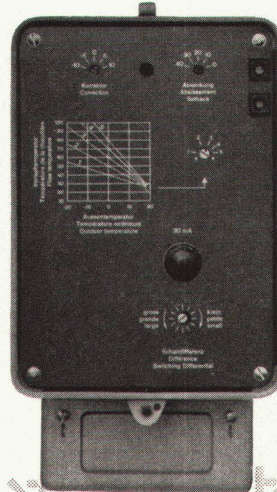
Deshalb wurde für das Hochhaus «Zur Palme» Isolierglas gewählt.

Verlangen Sie bitte Offerte und technische Unterlagen von

**Ruppert, Singer + Cie AG** Zürich Vulkanstrasse 116

# Equitherm

Vollautom. Heizungsregel-einrichtungen



Der einfache Heizungsregler «**Equitherm-Junior**», mit Transistorverstärker, wird vor allem in kleinen bis mittleren Heizanlagen verwendet

Zwei Ausführungen sind lieferbar:

### Typ ERTO 1

als Zweipunkt-Regler in Ölfeuerungsanlagen,

### Typ ERTJ 1

als Zweilauf-Regler in Heizanlagen mit langsam laufendem Ventil

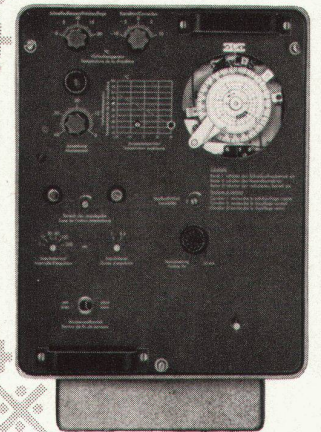
Katalog D2a

Mit Hilfe des übersichtlichen Zeigerdiagramms kann jede Equitherm-Anlage dem gewünschten Heizplan angepasst werden

Unsere Heizungsregler ermöglichen gleichmässige Raumtemperaturen und eine Reduktion der Brennstoffkosten um 15-20%!

Im elektronischen, hochempfindlichen Heizungsregler «**Equitherm**» sind Schaltuhr und Wählschalter eingebaut. Die Einrichtung für Zweipunkt- oder stetige Regelung eignet sich für Heizanlagen jeder Grösse

Katalog D2a



# SAUTER

Fabrik elektrischer Apparate Basel/Schweiz

Technische Büros:	Zürich	Telephon (051) 24 16 98
	Bern	Telephon (031) 3 31 55
	St. Gallen	Telephon (071) 22 74 94
	Genève	Telephon (022) 24 42 48
	Lausanne	Telephon (021) 24 30 33
	Lugano	Telephon (091) 3 47 87

---

# Tische+Stühle von

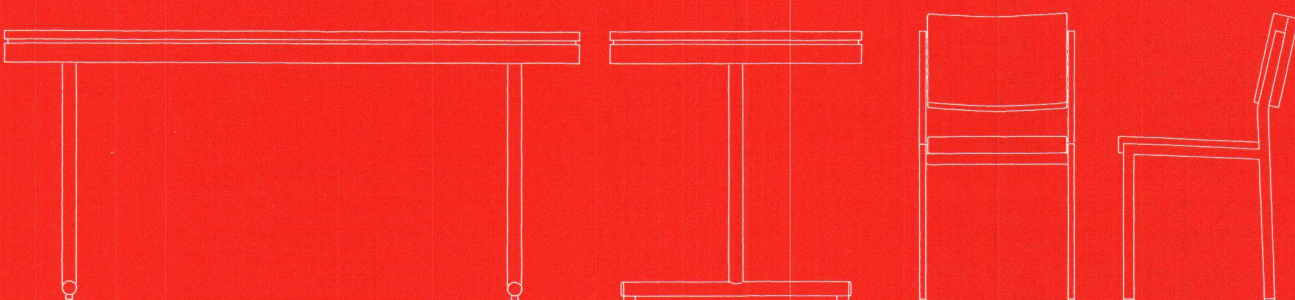
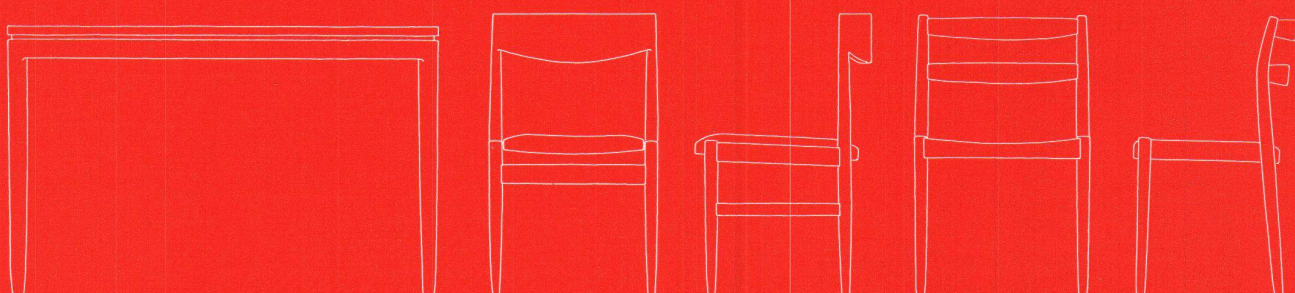
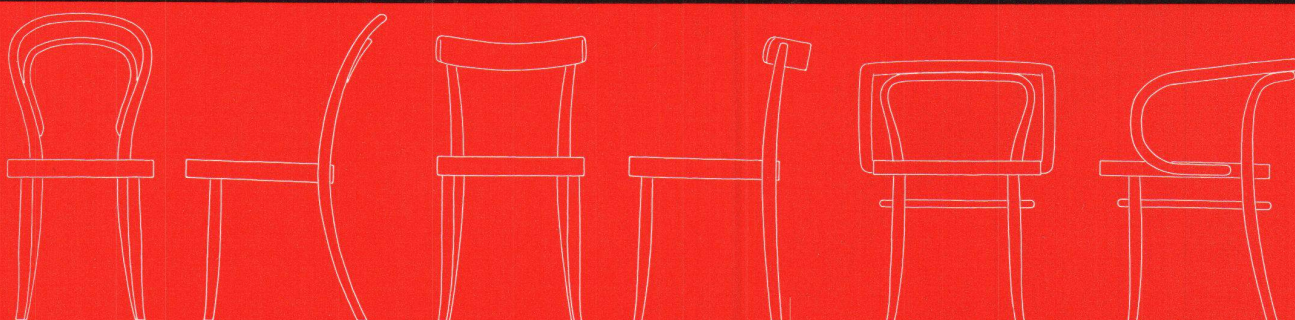
---

AG Möbelfabrik  
Telephon 058 5 20 91

Horgen-Glarus  
in Glarus

---

# HORGEN—GLARUS



---

# Gustavsberg



---

Eine moderne, schöne,  
bequeme Badewanne

Die Form der Gustavsberg-Wanne ist gut durchdacht. Sie hat steile Seitenwände und einen flachen Boden. Deshalb ist sie glitschicher und so angenehm zum Ein- und Aussteigen. Kinder und ältere Leute wissen das zu schätzen.

Und wie gut und bequem lässt sich da stehend duschen! Im Vergleich zu einer traditionellen Badewanne ist die Gustavsberg-Wanne sehr preisgünstig. Sie sparen Geld und dürfen qualitativ erst noch höchste Ansprüche stellen. Zehntausende von Gustavsberg-Wannen sind allein in der Schweiz ein-

gebaut. In Einfamilien- und Mehrfamilienhäusern, in Hotels, in Spitälern. Ihr Sanitär-Grosshändler berät Sie gerne.

Gustavsberg  
Heizungs- und Sanitär-  
Verkaufs AG Feldmeilen/ZH  
Telefon 051/73 1282

---

# Prometheus

## BEL-DOOR

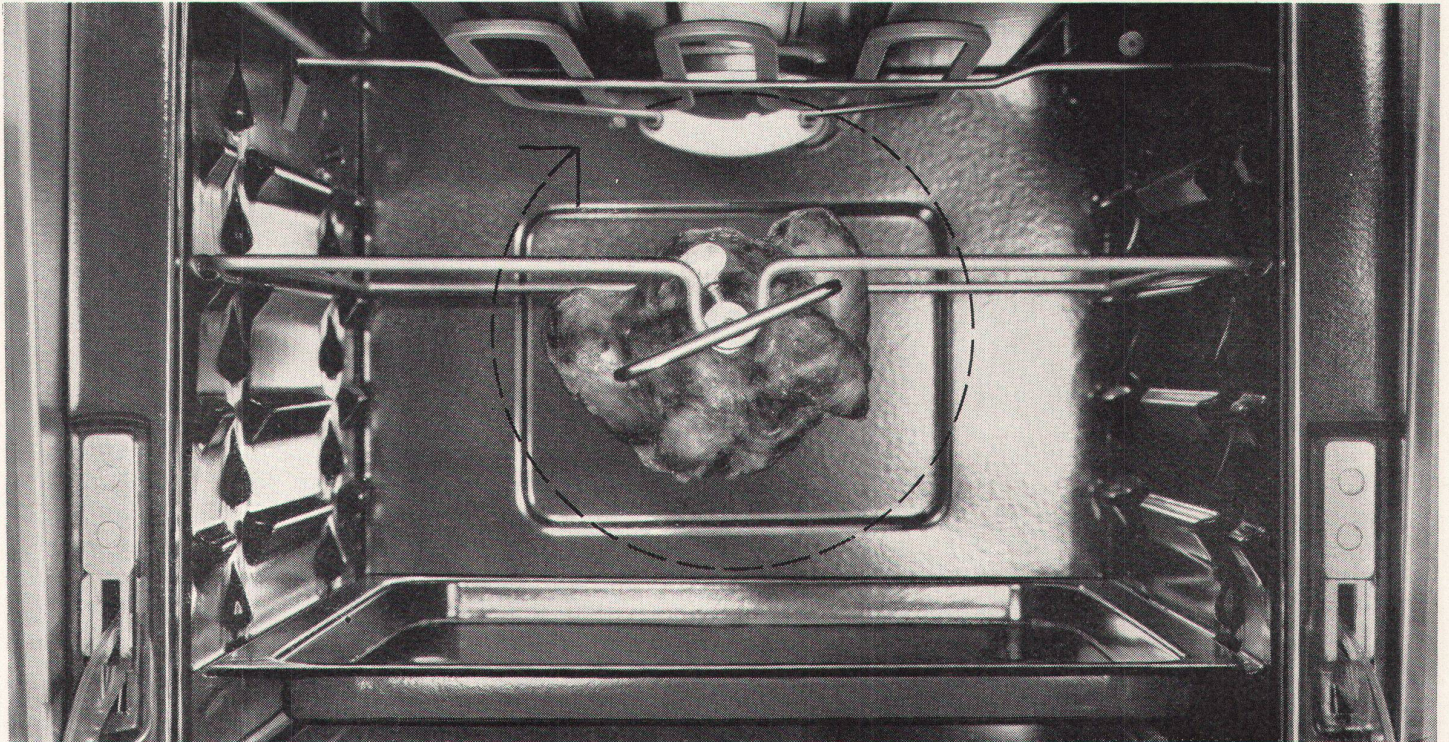
2



Kennen Sie den überdurchschnittlich grossen BEL-DOOR-Backofen mit aushängbarer Türe, Thermostat, Vorwählschalter, Programmschaltuhr, Infrarotgrill, Motordrehspieß, Schauglas, Innenbeleuchtung und einer ganzen Reihe weiterer technischer Feinessen?

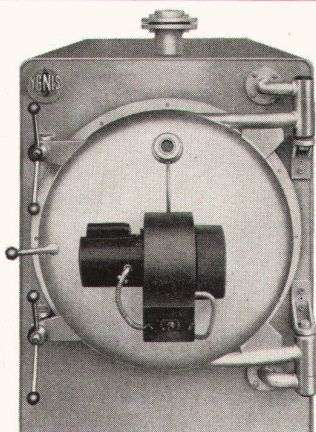
Verlangen Sie die Prospekte; Sie finden darin noch viele andere Gründe, die für BEL-DOOR-Herde und Backofen sprechen!

PROMETHEUS AG Liestal/BL  
Telephon 061-84 44 71





# Ygnis



## Ygnis-Kessel weltweit begehrt

YGNIS-RAYOL, der Hochleistungskessel mit 100% Heizfläche

Seit 20 Jahren baut YGNIS Hochleistungs-Kessel mit Ueberdruckfeuerung. YGNIS leistete Pionierarbeit.

Das YGNIS-Verbrennungsprinzip wird heute als bahnbrechend anerkannt. Nur YGNIS-Kessel besitzen die patentierte Flammenrückführung im Feuer-raum. Die daraus sich ergebenden YGNIS-Vorteile sind überzeugend:

Kleine Abmessungen – Reduktion der üblichen Kaminquerschnitte um 60%

Einsparung an Baukosten

Hohe Brennstoff-Ausnützung – Geringer Bedienungsaufwand

Senkung der Betriebskosten

Gleichmäßige Heizflächenbelastung – Ideale Reinigungsmöglichkeiten

Erhöhung der Lebensdauer

YGNIS-Hochleistungskessel versehen seit zwei Jahrzehnten erfolgreich ihre Dienste in:

Wohn- und Hochhäusern – Siedlungen  
– Hotels – Spitälern – Industrieanlagen  
und Fernheizwerken.

Das YGNIS-Programm umfaßt:

Warmwasserkessel – Heißwasserkessel – Dampfkessel – Kombikessel für Warmwasserbereitung – für feste, gasförmige und flüssige Brennstoffe – für Leistungen von 100 000 bis 4 000 000 kcal/h – Betriebsdruck bis 13 atü.

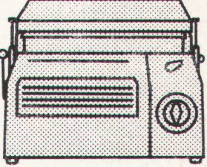
Der YGNIS-Kessel – ein Schweizer Produkt – ist im In- und Ausland durch Patente geschützt und wird heute in 17 Ländern auf 4 Kontinenten in Lizenz gebaut.

Alles in allem: NUR YGNIS IST YGNIS !

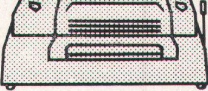
**Ygnis Kessel ag Luzern    Basel-Lausanne-Zürich**

FOTOKOPIE  
**BUMA SA.**  
BÜROMASCHINEN


**AP 21**  
FOTOKOPIE



Develop Buch-Combi  
ab Fr. 450.-  
für Fotokopien  
aus Büchern.  
Bitte  
verlangen Sie Offerten!



Develop-Durchlauf-Combi  
ab Fr. 450.-  
für Fotokopien  
von Einzelblättern.

Fotokopieren...  ... spart Zeit und Arbeitskraft!

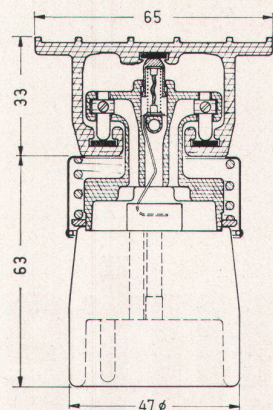
D & M  
Service-Stellen: 8050 Zürich, Wallisellenstr. 301, 051 41 8222/23 • Basel 061 391840  
• Bern 031 44 38 22 • Luzern 041 2 86 00 • St. Gallen 071 24 74 33 • Lausanne 021  
22 95 86 • Genève-Meyrin 022 41 10 10/31 16 16 • Lugano (A. Ferrari) 091 2 22 03 •



# Steckerschienen



Steckerschiene  
1P+N+E 20 Amp. 250 V  
aus Hart-PVC  
mit einsetzbaren Anzapfstücken  
Typ 14  
zum Anschluss kleiner  
elektrischer Maschinen  
und Apparate in Werkstätten,  
Bureaux und Laboratorien



Pat. ang.

# Woertz

Oskar Woertz Basel  
Fabrik elektrotechnischer Artikel  
Telephon 061 - 23 45 30

# Es gibt keinen Ersatz für Formica\*

Schön fürs Auge, praktisch im Unterhalt, unverwüstlich im Gebrauch. Formica\* ist eine eingetragene Schutzmarke, kein anderes Material darf unter diesem Namen verkauft werden. Bezug durch die offiziellen Formica-Vertreter, sowie bei allen dem Schweiz. Sperrholzhändler-Verband angeschlossenen Firmen.



FORMICA SA, rue de Lausanne 91, Freiburg Tel. 037 2 07 65



modernes Bauen beginnt mit

## FILON

den unübertroffenen

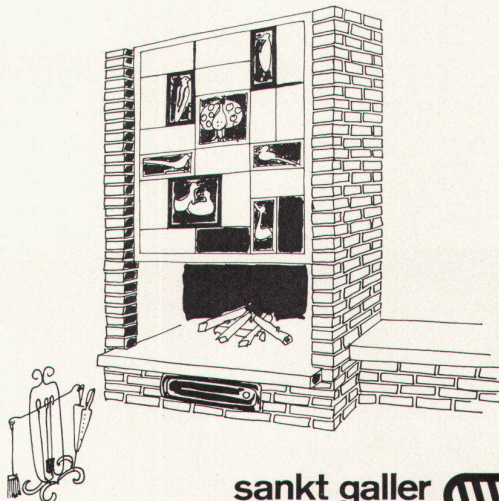
### FIBERGLAS-PLATTEN

Verlangen Sie bitte unverbindlichen Vertreter-Besuch und Zustellung der orientierenden Dokumentation.

**Jac. Huber + Bühler**

Fiberglasplatten Plaques stratifiées  
Biel-Bienne 3 Tel. (032) 2 32 11

Cheminée-Dekoration  
mit farbigen  
Keramik-Reliefplatten



sankt galler  
kunst und  
baukeramik



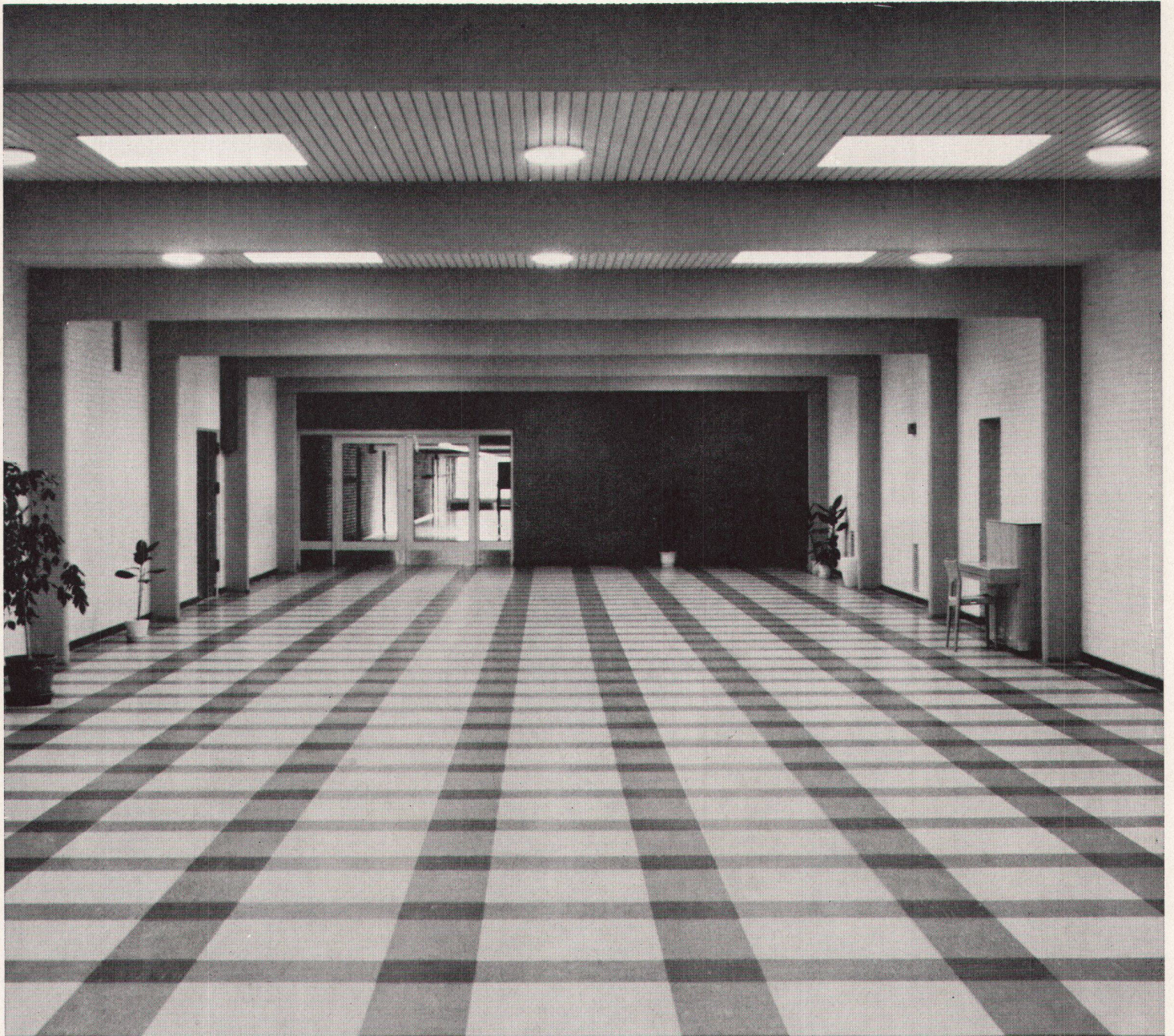
Töpferei am Weg, St. Gallen, Martinsbrückstrasse 62, Tel. 071/24 52 54  
Verkauf: Boutique zum Schwibbogen, Oberdorfstrasse 21, Zürich

# Kauter Fenster

Espenmoosstr. 6 St. Gallen Tel. 071/24 55 37



Doppelverglasungs- und Verbundglasfenster  
Schiebefenster  
Normfenster  
Schwingflügel Fenster, auch mit Lamellenstoren  
Holz/Metallfenster  
Verglasungen



# HOLMSUND

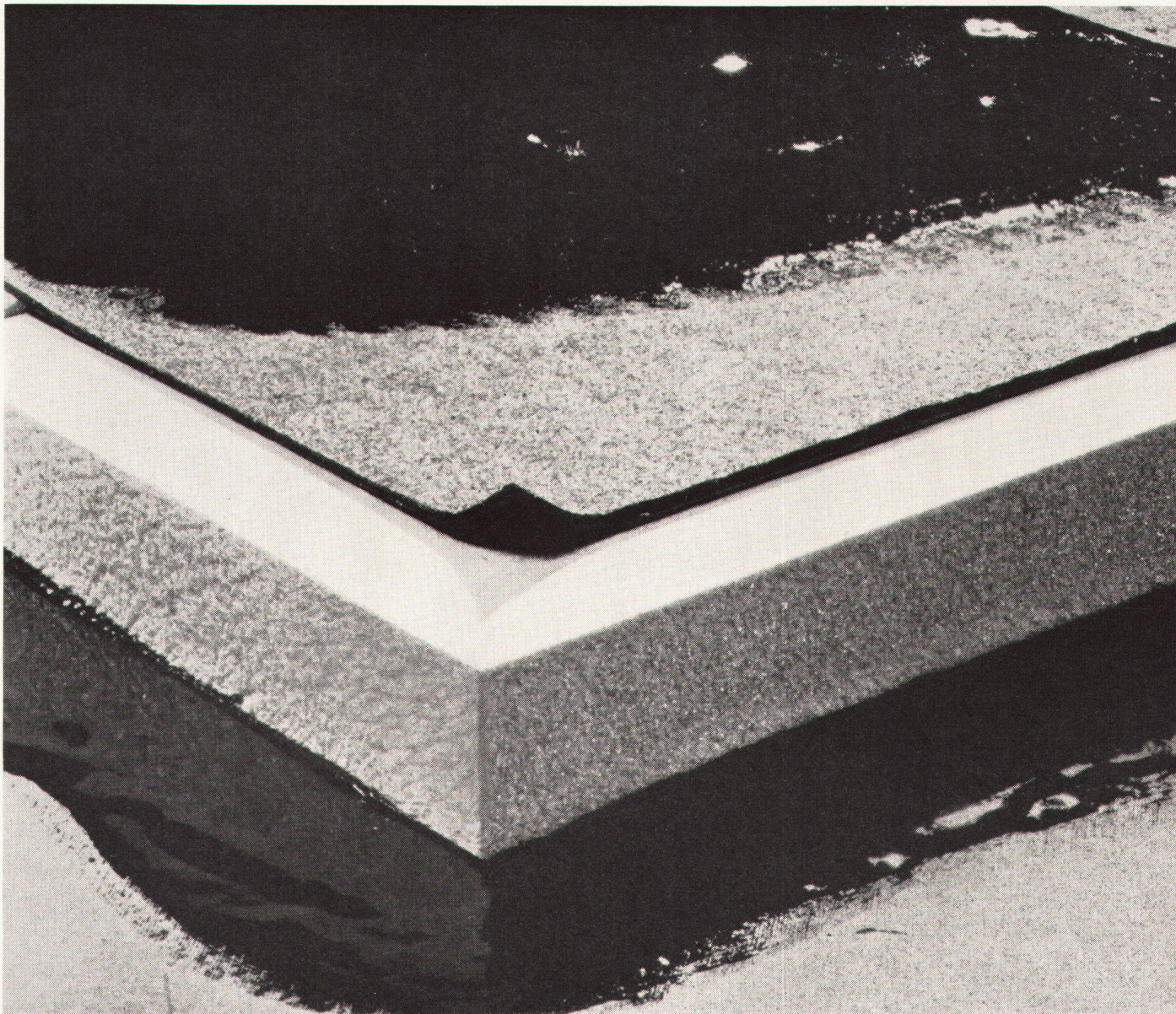
## VINYL- BODENPLATTEN

der skandinavische Quali-  
tätsboden in über 25 prak-  
tischen Farbstellungen und  
verschiedenen Dimensionen

tausendfach bewährt,  
überall dort, wo allerhöchste  
Ansprüche  
gestellt werden.

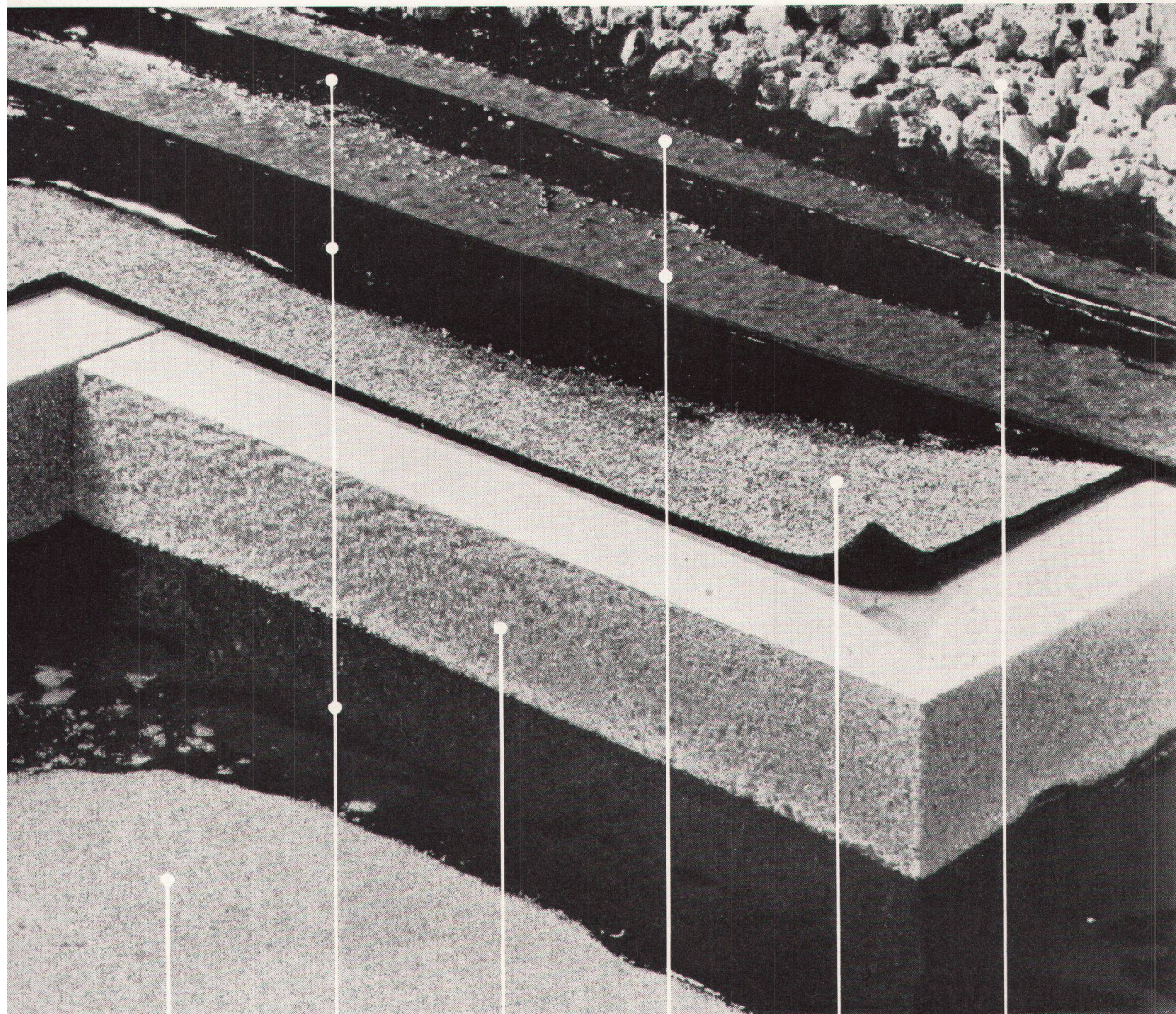
Verkauf und Verlegung durch den  
Fachhandel  
Auskünfte, Muster, Garantie durch  
FILMOS A.G., Basel  
Streitgasse 3, Tel. 061/24 39 33/32

unverwüstlich  
unempfindlich  
dekorativ



## **Roofmate FR Isolierplatten sind leicht im Gewicht, ausserordentlich druckfest, nehmen kein Wasser auf**

Als Verlegeart empfehlen wir das neuartige, aber schon lang erprobte System der Dow mit unterseitig bitumierter Spezialdachpappe als erste Lage. Unter normalen Verhältnissen kann Roofmate® FR unter Weglassung der Dampfsperre mit Heissbitumen direkt auf die Unterlage geklebt werden. Die Spezialdachpappe wird trocken auf dem Isoliermaterial ausgerollt. Beim Aufbringen der zweiten und dritten Lage Dachpappe verklebt sich die Spezialpappe automatisch mit dem Isoliermaterial. Diese Methode senkt die Arbeits- und Materialkosten erheblich, ohne dass die Qualität des Daches dadurch beeinträchtigt wird.



Dachunterlage

Bitumen

Roofmate FR

Dichtungsbelt

Dachpappe

Kies

## und lassen sich einfach, sauber und exakt verarbeiten.

**Leichtes Gewicht:** Roofmate FR wiegt nur  $40 \text{ kg/m}^3$ . Bei Verwendung von 40 mm starken Platten kann ein Arbeiter eine Fläche von  $12,5 \text{ m}^2$  ohne grosse Anstrengung allein von Hand transportieren.

**Druckfestigkeit:** Roofmate FR besitzt die hohe Druckfestigkeit von  $2,1 \text{ kg/cm}^2$  bei einer Zusammendrückung von 5%. Dies gestattet Profilrillen bei Metaldächern gut zu überbrücken, Punktlasten zu verteilen und das Material während der Bauzeit und selbstverständlich auch nachher normal zu begehen oder zu beanspruchen.

**Keine Wasseraufnahme:** Dank gleichmässiger Zellstruktur

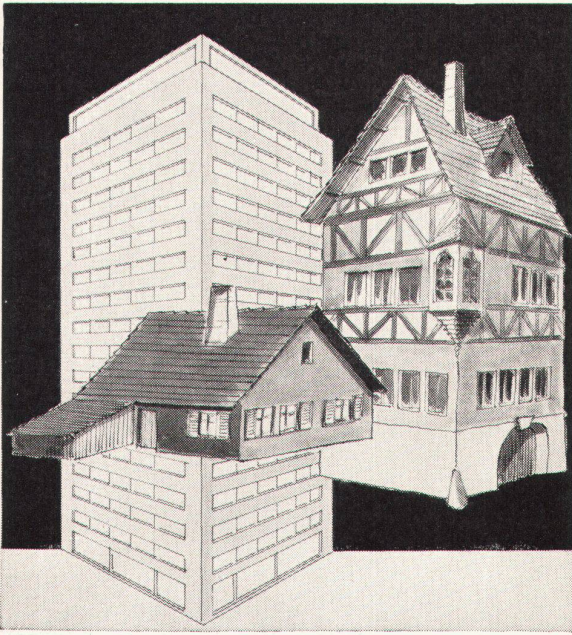
und speziell verdichteter Oberfläche nimmt Roofmate FR kein Wasser auf. Eine Eigenschaft, welche Roofmate FR einen stets gleichbleibenden hohen Isolierwert verschafft und mit dafür verantwortlich ist, dass dieses Isoliermaterial zusammen mit Spezialdachpappe normalerweise ohne Dampfsperre verlegt werden kann.

**Darum** ist Roofmate FR das ideale Dachisoliermaterial für zukünftige Flachdächer. Dow Chemical International S.A., Beethovenstrasse 32, 8002 Zürich.

Verkauf in der Schweiz durch: Schneider & Co. AG, Zeughausstrasse 70, Winterthur, Telefon 052/220 22.



\* Warenzeichen der Dow Chemical Company, U.S.A.

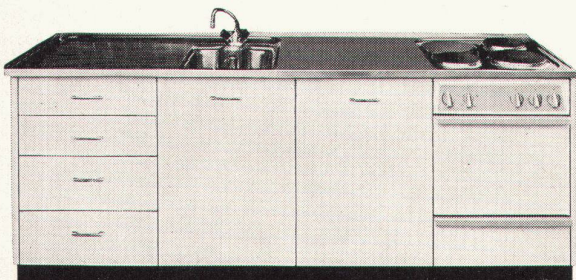


## ... in jedes Haus eine METALL ZUG Küchenkombination!

**Bewährte Grundlage** der METALL ZUG Küchenkombinationen ist die Norm 55 / 60 / 90.

**Wichtige Besonderheit** der METALL ZUG Küchenkombinationen sind die im Doppelfalz hergestellten und daher aussergewöhnlich stabilen Türen. Ihre Innenauskleidung mit Schaumstoff wirkt lärmisolierend.

**Exklusiver Vorzug** der METALL ZUG Küchenkombinationen ist ihre Oberfläche: ein bei hoher Temperatur eingebrannter Acrylharzlack bewirkt höchste Haft-, Kratz- und Abriebfestigkeit sowie Fett- und Laugenbeständigkeit (unempfindlich gegen synthetische Waschmittel). Zur wohldurchdachten Ausführung gehört auch die gefällige Präsentation; sie wird durch die gediegene Linie des neuen METALL ZUG Elektroherdes mit dem extra geräumigen Backofen vorteilhaft unterstrichen.



**METALL  
ZUG**

Verlangen Sie Prospekte oder Beratung  
durch die

**METALLWARENFABRIK ZUG**  
Tel. 042 / 4 01 51

# ISAL FASSADEN

Die ISAL-Entwicklungen gestatten den Architekten Blechfassaden ohne irgendwelche Bankvorsprünge oder dergleichen auszuführen.

Die Brüstungen sind rückverstärkt mit gleichzeitigem Wasserabfluß in der äußeren Fensterbankrinne; dadurch wird eine minimale Verschmutzung der Fassade erreicht und Bewitterungs-Ungleichheiten werden ausgeschlossen.

Die ISAL-Konstruktion verleiht dem Gebäude die besondere architektonische Wirkung, wie sie auch beim

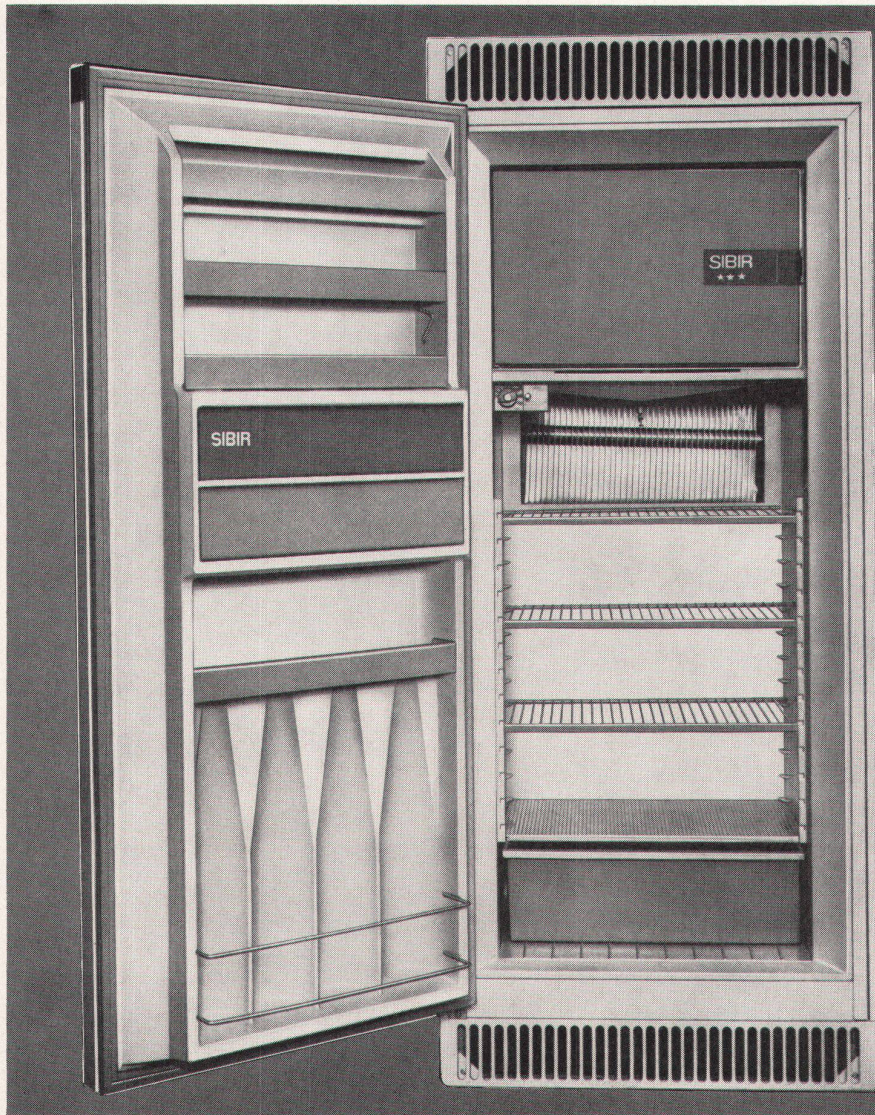
## HOCHHAUS PALME

festzustellen ist.

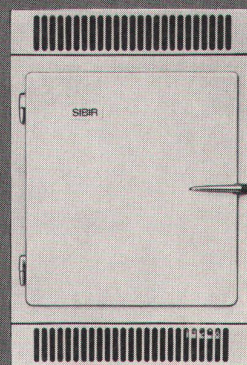
Die ISAL-Konstruktion ist patentrechtlich geschützt (schweiz. und ausländische Patente).

**ISAL**

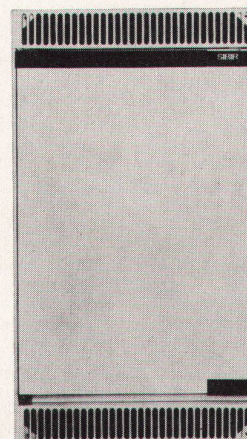
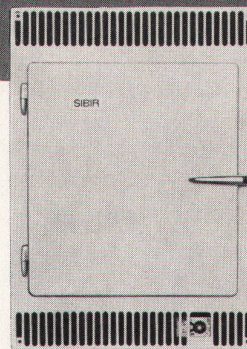
HANS SCHMIDLIN AG  
Fenster- & Fassadenbau Aesch-Basel-Zürich-Genf



# SIBIR



Für jede Wohnungsgröße  
ein SIBIR-Einbaumodell



# NEU

... der echte  
\*\*\*Zweitemperaturen-  
Einbau-Kühlschrank  
190 Liter

Der bekannte und bewährte 190-Liter-  
\*\*\*Zweitemperaturen-Kühlschrank mit  
dem aussergewöhnlich grossen Tief-  
kühlfach von 24 Liter (stets  $-18^{\circ}$ ), jetzt  
auch als Einbaumodell erhältlich.

Vollautomatische Abtauung, auto-  
matische Tropfwasser-Ableitung und  
Verdunstung, Magnetband-Türe, kurz,  
ein Kühlschrank, seiner Zeit um Jahre  
voraus.

Damit umfasst das SIBIR-Einbau-  
schrank-Programm  
**4 verschiedene Modelle von 60 bis 190  
Liter Inhalt**

Für jede Wohnungsgröße ein SIBIR.

Eine Bestellung, ein Mengenrabatt,  
eine Garantie, ein Service.

Verlangen Sie Prospekte, Mass-  
blätter und Offerten beim Fachhandel  
oder bei unserer Verkaufsabteilung.

SIBIR, Kühlapparate GmbH Schlieren  
ZH, Telefon 051 988444



... auch in der «Palme»

# COMBI BORD

Sockel

ein elegantes PVC-Profil  
mit Leitungshohlräum auf  
Holzblindleiste geklemmt

**Plastobord Verkaufs-AG**  
8050 Zürich Tel. (051) 48 77 76

## Schweizerische Unfallversicherungsanstalt

### Öffentlicher Wettbewerb

zur Gewinnung von Entwürfen für ein neues  
Verwaltungsgebäude auf der Fluhmatt in Luzern

Die **Ausstellung** der zur Beurteilung an-  
genommenen Projekte (1. und 2. Stufe) findet  
statt vom **5. bis 20. Dezember 1964**

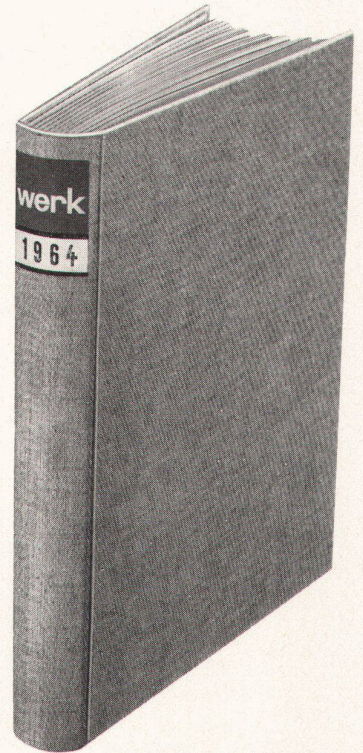
im Kongresssaal des Verkehrshauses der  
Schweiz in **Luzern**. Sie ist wie folgt geöffnet:

Samstag und Sonntag	10.00–18.00 Uhr
Dienstag	13.30–18.00 Uhr
Donnerstag	13.30–18.00 Uhr sowie 20.00–22.00 Uhr

Das Urteil des Preisgerichtes wird in der  
nächsten Ausgabe dieser Zeitschrift publiziert.

P 585 Lz

## Einbanddecken



## für werk

in Rohleinen: Fr. 7.30  
plus Porto

Einbinden der 12 Hefte

inkl. Einbanddecke Fr. 27.–  
plus Porto

Verlag werk, Winterthur

(Ausschneiden)

Unterzeichneter bestellt:

- \* 1 Einbanddecke 1964 in Rohleinen  
zu Fr. 7.30 plus Porto
- \* Einbanddecke für Kunstteil und  
Chronik
- \* Einbanddecke für Kunstteil,  
Chronik und Inserate
- \* Einbinden der 12 Hefte 1964 inkl.  
Einbanddecke  
zu Fr. 27.– plus Porto

Unterschrift

Adresse

\* Nichtgewünschtes bitte streichen

# Modern bedachen mit Tettovinyl

GIUBIASCO

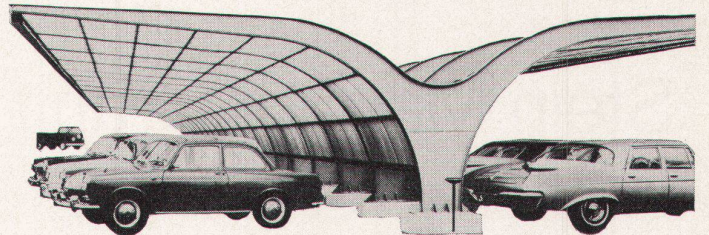
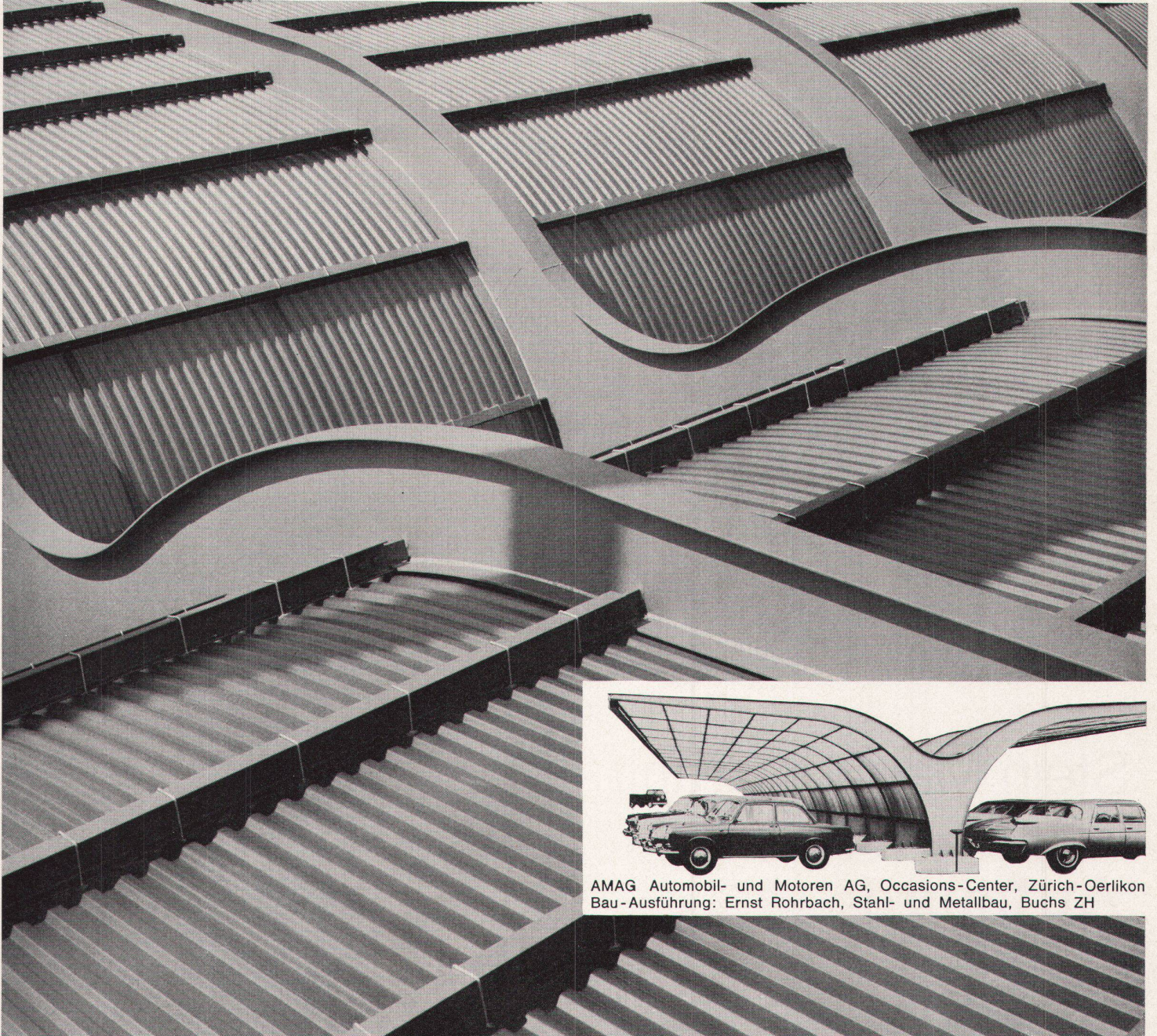


Linoleum AG Giubiasco Telefon 092/51271

Kühn, grosszügig und wirkungsvoll kann mit Tettovinyl gebaut werden. Modernste Konstruktionen; Autounterstände, Fabrikhallen werden mit Tettovinyl überdacht. Oder Expo-Hallen. Zehntausende von Quadratmetern Tettovinyl wurden dafür gebraucht.

Tettovinyl ist für Architekten, Ingenieure, Konstrukteure und Bauherren die Schweizer Hart-PVC-Bedachungsplatte; sie hat sich bewährt. Das Material, die verschiedenen Profile, die transparenten und opaken Farben — Tettovinyl ermöglicht die Verwirklichung von Plänen, die noch vor wenigen Jahren unausführbar waren.

Verlangen Sie bitte Auskünfte und detaillierte Prospekte von der Fabrik oder von den unten aufgeführten Firmen.

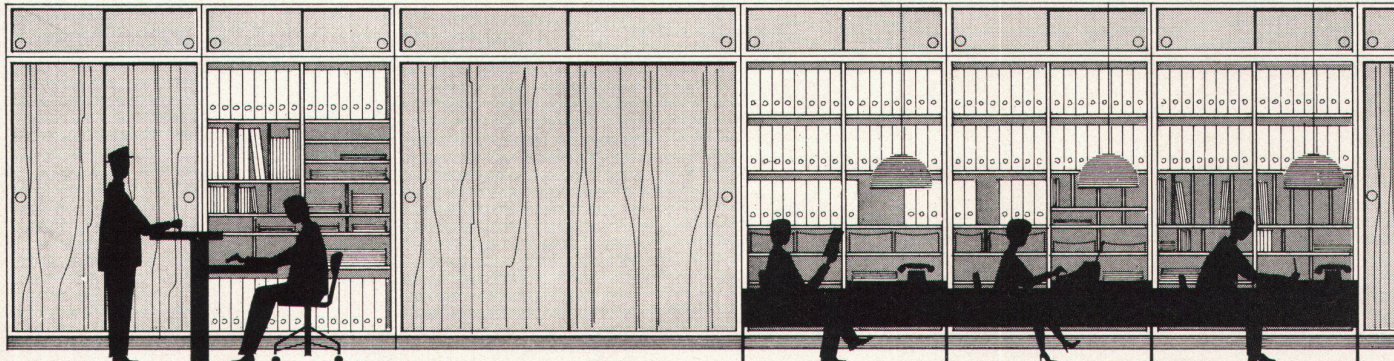


AMAG Automobil- und Motoren AG, Occasions-Center, Zürich-Oerlikon  
Bau-Ausführung: Ernst Rohrbach, Stahl- und Metallbau, Buchs ZH

**Aarau** Richner AG **Aigle** Gétaz, Romang, Ecoffey S.A. **Baden** Emil Reinle AG **Basel** Küderli & Co. **Bellinzona** Molinari S.A.; Cesare Regusci S.A.; J. Schoch & Co. **Belp** Walter Schmutz **Bern** Baustoffe Bern AG; S.+G. Bläsi & Cie. AG **Biel-Bienne** Baubedarf & Holz AG; Notz & Cie. AG; Gebr. Schnegg & Cie. **Château-d'Œx** Gétaz, Romang, Ecoffey S.A. **Châtel-St-Denis** Gétaz, Romang, Ecoffey S.A. **Chaux-de-Fonds** Nuding, Matériaux de Constr. S.A. **Chur** Albert Joos **Delémont** Soc. Jurassienne de Constr. S.A. **Fleuri** U. Schmutz **Frenkendorf** Debrunner & Cie. AG **Fribourg** A. Michel S.A. **Genève** Gétaz, Romang, Ecoffey S.A.; Ch. Jérôme & Cie.; Marc Plojoux & Cie., Succ.; Schaad & Delécraz **Giubiasco** Edilcentro S.A. **Herzogenbuchsee** Baubedarf AG **Lausanne** Gétaz, Romang, Ecoffey S.A. **Lausanne-Bussigny** Charles Nell S.A. **Locarno** Frigerio & Co. **Lugano** Molinari S.A.; Pestalozzi & Co. **Luzern** Baumaterial AG **Martigny-Ville** Veuthey & Cie. **Montreux** Gétaz, Romang, Ecoffey S.A. **Moutier** J. Zahno S.A., Succ. de W. Gross S.A. **Neuchâtel** Nuding, Matériaux de Constr. S.A. **Olten** Moser & Cie. AG **Schaffhausen** Deggeler + Peter **Sion** Gétaz, Romang, Ecoffey S.A. **Solothurn** Bausteinfabrik Solothurn AG **St. Gallen** Debrunner & Cie. AG **Thun** Baumaterial AG **Thuisis** Oskar Prevost **Vevey** Gétaz, Romang, Ecoffey S.A. **Visp** Gétaz, Romang, Ecoffey S.A. **Weinfelden** Debrunner & Cie. AG **Winterthur** Georg Streiff & Co. AG; Werner Graf & Co. AG **Yverdon** Carrel S.A.; Chs. Dubath Fils **Zug** Carl Bossard **Zürich** Baubedarf Zürich AG; H. & A. Hefti; Küderli & Co.; Sponagel AG

## Verwaltung

Administration ist in jedem Betrieb, in jedem Sektor Schlüsselstellung und Lebensnerv. Betriebsablauf und Arbeitsklima des Gesamtbetriebes sind weitgehend von der präzise eingespielten Administration und ihrer zweckmässigen Einrichtung abhängig. - Weltberühmte dänische Raum- und Betriebswissenschaftler zeigen den neuen Weg zu technisch vollkommenen und doch menschlichen Verwaltungsräumen. Die beweglichen SW-Schrank- und Regalelemente übernehmen, verwahren, klassieren alles und jedes. SW-Elemente sind der grosse Ordnungsfaktor im Betrieb, dazu gehören wirklich bequeme Sessel und leichte Arbeitstische (keine Archive). Es braucht noch Licht, Luft, Sonne und menschliche Vorgesetzte, dann führt die Verwaltungsarbeit zum teamgeistlichen Wettbewerb. Geben Sie uns die Gelegenheit, Ihre Probleme mitzulösen.



Zingg-Lamprecht AG in Zürich: «Dansk Kunst» Claridenstr. 41, Hauptgeschäft am Stampfenbachplatz  
Zingg-Lamprecht SA intérieur danois, Lausanne: 19, avenue Villamont. — In Bern: Rothen Möbel

**zingg-lamprecht**

## werk

Folgende gebundene Jahrgänge können, solange Vorrat, noch nachbezogen werden:

**1949, 1950, 1951, 1952, 1954**

Preis: je Fr. 35.-

Verlag werk, 8401 Winterthur  
Postfach 210, Telefon 052/22252

Jurassische Steinbrüche  
Cueni AG  
Laufen/Jura  
061/896807

## Stein Marmor Granit

**Clichés  
Schwitter AG  
Basel**

Allschwilerstrasse 90  
Telefon 061 38 88 50

Zürich  
Stauffacherstrasse 45  
Telefon 051 25 67 35

Bureau Lausanne  
Avenue de la Gare 44  
Telefon 021 22 86 75

## Aufzüge

mit elektrischem Antrieb

## Aufzüge

mit hydraulischem Antrieb

## Aufzüge

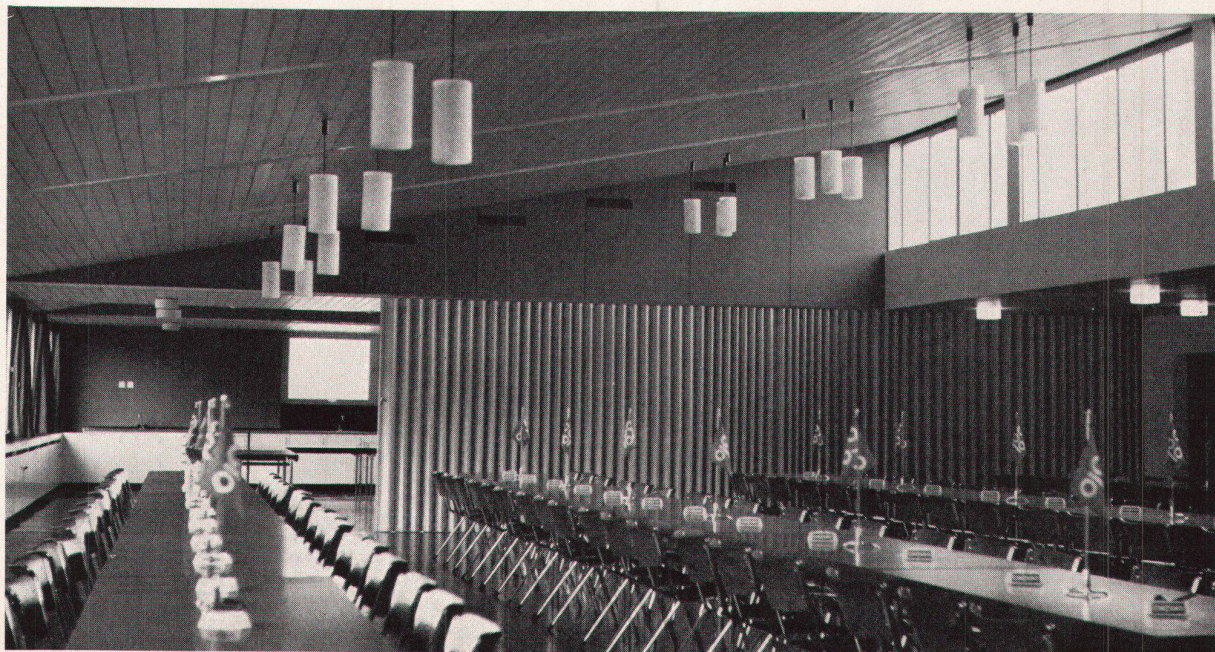
mit Handantrieb

**LERCH ZÜRICH  
AUFZÜGEFABRIK  
Oetenbachgasse 5-9  
Telefon 051/233000**



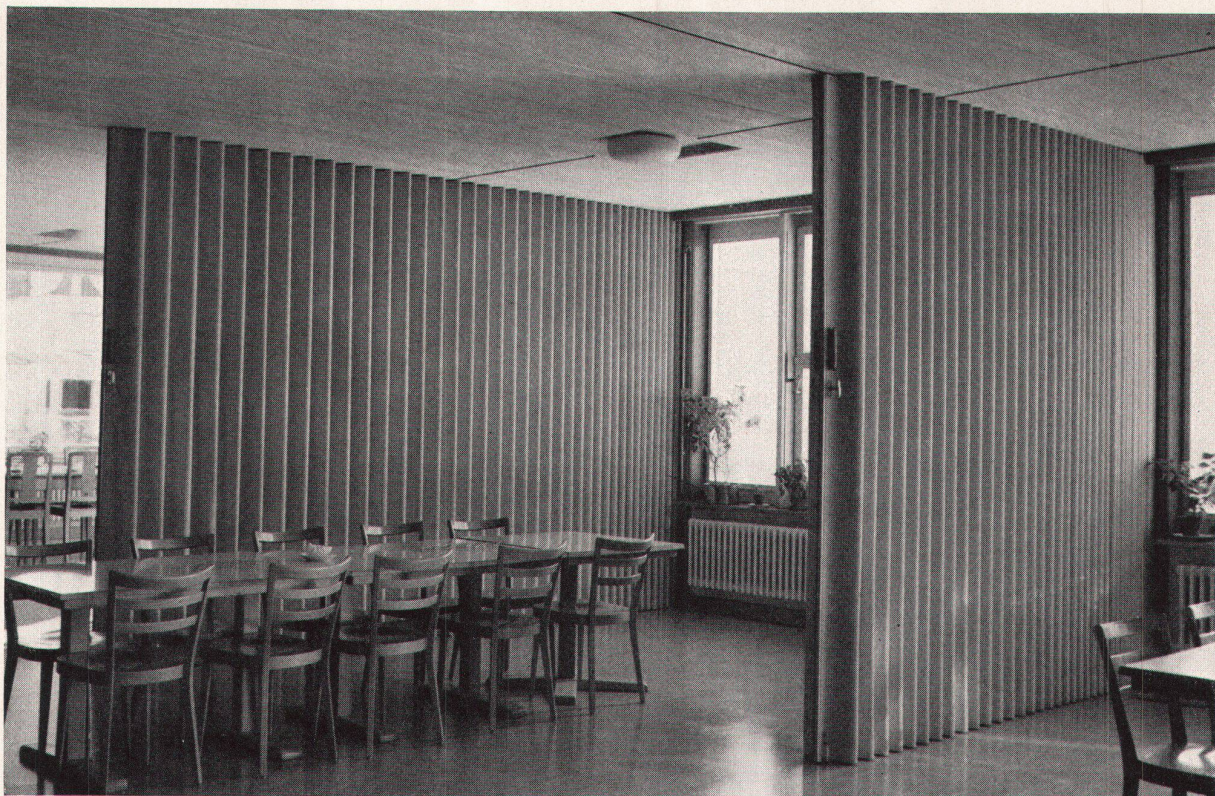
Die richtige Lösung  
der Raumunterteilung  
und Raumgestaltung

**EDAK**  
Mischler-Faltwände und -Türen



VSK, Biel  
G. Gaudy, Biel  
dipl. Arch. BSA/SIA

Spital, Langenthal  
A. Zeyer, Luzern  
dipl. Arch. BSA/SIA



MISCHLER-Faltwände und -Türen, bestehend aus einem kunstlederbezogenen, soliden, verzinkten Metallgerippe, in Deckenschiene laufend, dienen der zweckmäßigen Raumunterteilung und besseren Raumnützung. Der Kunstlederüberzug ist in den verschiedenen Farben unserer Kollektion erhältlich, so daß sich MISCHLER-Faltwände und -Türen den vielfältigen Gegebenheiten harmonisch anpassen lassen und eine individuelle Raumgestaltung ermöglichen.

Beratung  
Lieferung  
Montage  
Service

**EDAK AG**

Diethelm + Keller AG

Schaffhausen    Telephon 053 / 4 14 21  
Zürich            Telephon 051 / 23 02 90

---

**BEQUEM**

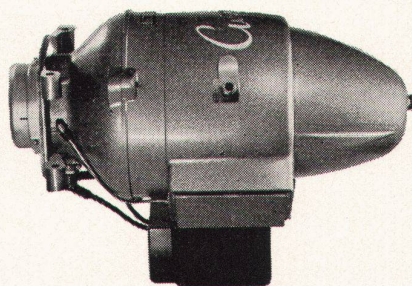
---

**SICHER**

---

**SPARSAM**

---



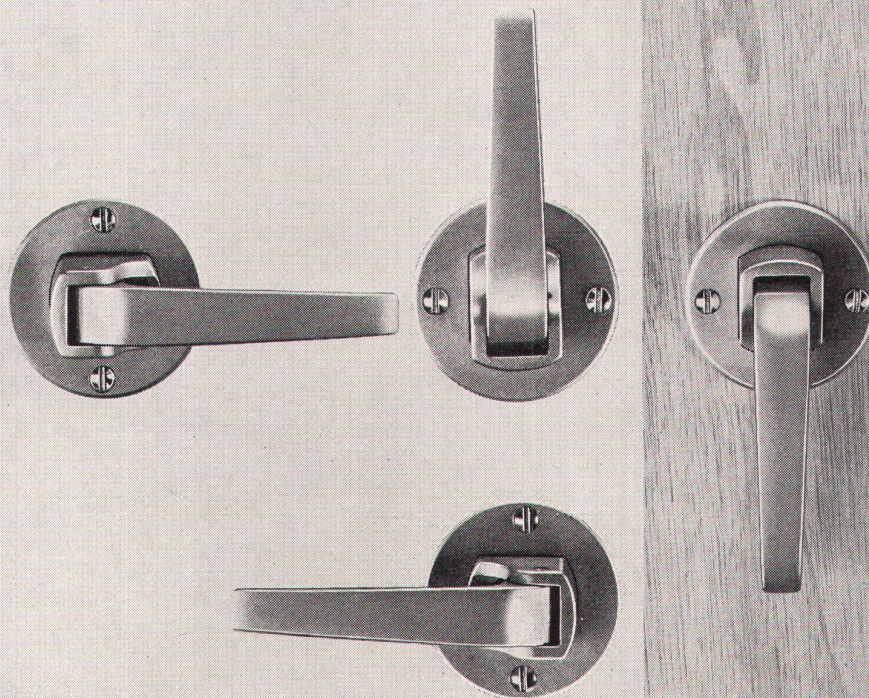
**OELBRENNER  
UMWÄLZPUMPEN**



**ATELIERS DES CHARMILLES SA  
USINE DE CHÂTELAINÉ**



# NEU: VGB - EMAR



Schrank-  
Espagnolettenschloss  
mit Hebelgriff  
die elegante Lösung  
für das moderne Heim

In vier verschiedenen  
Stellungen verwendbar  
Rascheres Anschlagen,  
leichte Bedienung  
Riegel mit Anzug  
Aussen sichtbare Teile  
Neusilber matt vernickelt  
Stangenprofil und übrige  
Bestandteile  
wie bei SOLO  
und PONY

Lieferung  
durch den Fachhandel  
Hersteller:  
V. Glutz-Blotzheim  
Nachf. AG, Solothurn

## werk

Schweizer Monatsschrift für  
Architektur, Kunst, künstlerisches  
Gewerbe

### Januar-Ausgabe: Sonderheft

### Katholischer und protestantischer Kirchenbau

Aus dem Inhalt:

Reformierte Bergkirche Rigi-Kaltbad  
Reformierte Kirche in Oberglatt  
St. Fridolins-Kirche in Glarus  
Katholische Pfarrkirche in Schellenberg, Liechtenstein  
Muttergotteskapelle auf dem Niesenberg AG  
Bruder Klaus-Kirche in Basel  
Kirchen von morgen für heute

Preis des Heftes: Fr. 5.-

Zu beziehen in allen Buchhandlungen und Kiosken sowie beim  
Verlag Werk, 8401 Winterthur, Postfach 210, Tel. (052) 2 22 52

Pierre Dubaut  
 Peter Nathan  
 Hans E. Bühler

# Géricault

Eine einzigartige Publikation über Géricault, die zum erstenmal die schweizerische Sammlung Hans E. Bühler lückenlos in 26 mehrfarbigen, 34 einfarbigen Tafeln und 12 Seiten Text zeigt. Den einleitenden Text schrieb der bekannte Géricault-Kenner Pierre Dubaut, dem sich eine eingehende Deutung der Werke von Géricault aus der Feder von Peter Nathan und ein Bekenntnis zur Kunst Géricaults als dem großen Pferdemaier von Oberst Hans E. Bühler anreihen.



Bestellungen nehmen entgegen:

die Buchhandlungen und der Verlag BW-Press, Winterthur, Telephon (052) 2 22 52

Der/Die Unterzeichnete bestellt



Exemplar(e) Géricault zu Fr. 57.-  
 an nebenstehende Adresse

Name des Bestellers \_\_\_\_\_

Genaue Adresse \_\_\_\_\_

Datum \_\_\_\_\_