

Zeitschrift: Das Werk : Architektur und Kunst = L'oeuvre : architecture et art
Band: 51 (1964)
Heft: 12: "Metropole"

Werbung

Nutzungsbedingungen

Die ETH-Bibliothek ist die Anbieterin der digitalisierten Zeitschriften auf E-Periodica. Sie besitzt keine Urheberrechte an den Zeitschriften und ist nicht verantwortlich für deren Inhalte. Die Rechte liegen in der Regel bei den Herausgebern beziehungsweise den externen Rechteinhabern. Das Veröffentlichen von Bildern in Print- und Online-Publikationen sowie auf Social Media-Kanälen oder Webseiten ist nur mit vorheriger Genehmigung der Rechteinhaber erlaubt. [Mehr erfahren](#)

Conditions d'utilisation

L'ETH Library est le fournisseur des revues numérisées. Elle ne détient aucun droit d'auteur sur les revues et n'est pas responsable de leur contenu. En règle générale, les droits sont détenus par les éditeurs ou les détenteurs de droits externes. La reproduction d'images dans des publications imprimées ou en ligne ainsi que sur des canaux de médias sociaux ou des sites web n'est autorisée qu'avec l'accord préalable des détenteurs des droits. [En savoir plus](#)

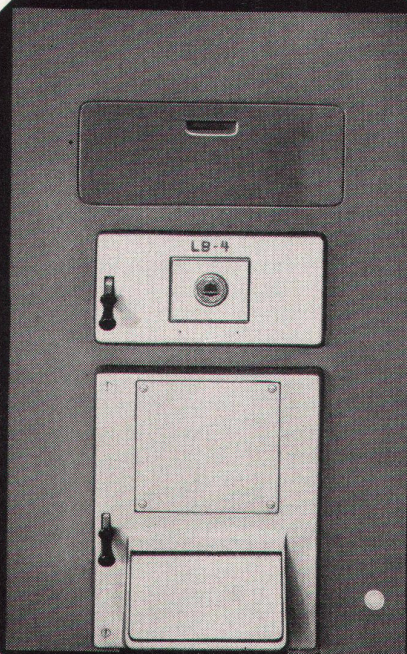
Terms of use

The ETH Library is the provider of the digitised journals. It does not own any copyrights to the journals and is not responsible for their content. The rights usually lie with the publishers or the external rights holders. Publishing images in print and online publications, as well as on social media channels or websites, is only permitted with the prior consent of the rights holders. [Find out more](#)

Download PDF: 10.01.2026

ETH-Bibliothek Zürich, E-Periodica, <https://www.e-periodica.ch>

Eine Neuschöpfung!



Ideal-Standard AG, Dulliken SO, Tel. 062/510 21

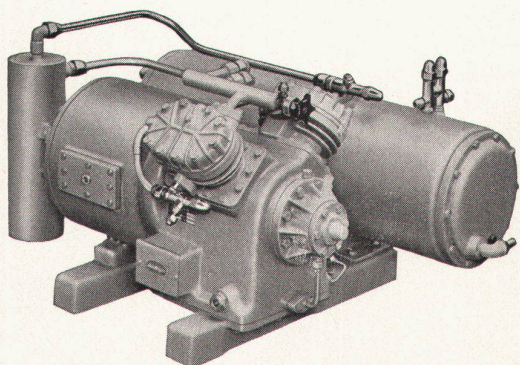


Ideal LB-4

für Leistungen von 105 000 — 195 000 kcal/h

Hochleistungs- kessel aus Gusseisen

- fortschrittlich zukunftsweisende Konstruktionsprinzipien haben der Familie der LB-Kessel rasch zu allgemeiner Anerkennung verholfen. Das jüngste Glied der LB-4, ist ein weiterer Erfolg der stetigen Entwicklung auf Grundlage 60jähriger Forschungs- und Erfahrung im Heizkesselbau.
- wirtschaftlich optimale Ausnutzung der Abgaswärme dank neuartiger Abgasführung. Resultat: sparsamer Gusskessel sind zerlegbar. Sie lassen sich in jeden Heizraum leicht einbringen. Daher keine kostspieligen Maurerarbeiten.
- dauerhaft wie dies nur Gusskessel sein können, die ihre Probe in jahrzehntelangem Betrieb bestanden haben.
- geräuscharm die LB-Kessel gehören zur Klasse der Hochleistungskessel. Trotzdem begnügen sie sich mit einem normalen, geräuscharmen Ölbrenner. Daher keine speziellen, teuren Lärmisolationen.
- raumsparend der Platzbedarf der LB-4 ist wegen der hohen Heizflächenleistung gering.



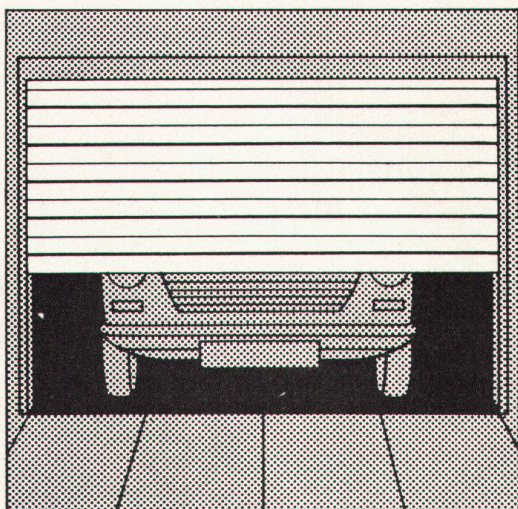
Autofrigo

Kühl-, Gefrier- und Klima-Anlagen

mit dem neuen, hermetisch geschlossenen Kühlautomaten «Hermetofrigo» für jeden industriellen und gewerblichen Zweck.

Autofrigo AG, Zürich

Schaffhauserstraße 473
Telephon (051) 48 15 55



Tore

für Großgaragen und Hallen, als Schiebe-, Falt- oder Sectional- (Rampen-) Tor, von Hand oder automatisch betätigt, kurzfristig lieferbar. Deckentore für Einzelgaragen in 7 Normgrößen ab Lager. Erstklassige Qualität. Vorteilhafter Preis. Montage in der ganzen Schweiz. Ausführliche Unterlagen durch

Baubedarf Zürich AG
8021 Zürich Postfach Tel. 051/25 76 50

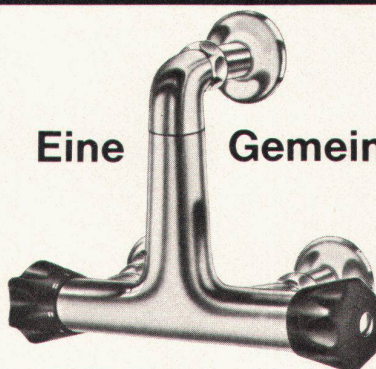


Und das ist
die neuzeitliche
POLARIS-WC-Anlage

Kera-Werke AG. Laufenburg/AG

SIMIX 63

SIMIX 63, das automatische Thermomischventil mit allen Vorzügen: Wassermenge und Temperatur nach Belieben regulierbar, Sicherheit gegen Verbrühungen, Warmwassersparnis bis zu 40%. SIMIX 63 für Dusche, Waschtisch, Spültisch, Bidet, Labor, Hotels, Spitäler, Coiffeure etc. SIMIX 63 bietet Ihnen Komfort Genugtuung und Sicherheit.



Eine

Gemeinschaftsproduktion.

**OEDERLIN
similor**