

Zeitschrift: Das Werk : Architektur und Kunst = L'oeuvre : architecture et art
Band: 51 (1964)
Heft: 12: "Metropole"

Werbung

Nutzungsbedingungen

Die ETH-Bibliothek ist die Anbieterin der digitalisierten Zeitschriften auf E-Periodica. Sie besitzt keine Urheberrechte an den Zeitschriften und ist nicht verantwortlich für deren Inhalte. Die Rechte liegen in der Regel bei den Herausgebern beziehungsweise den externen Rechteinhabern. Das Veröffentlichen von Bildern in Print- und Online-Publikationen sowie auf Social Media-Kanälen oder Webseiten ist nur mit vorheriger Genehmigung der Rechteinhaber erlaubt. [Mehr erfahren](#)

Conditions d'utilisation

L'ETH Library est le fournisseur des revues numérisées. Elle ne détient aucun droit d'auteur sur les revues et n'est pas responsable de leur contenu. En règle générale, les droits sont détenus par les éditeurs ou les détenteurs de droits externes. La reproduction d'images dans des publications imprimées ou en ligne ainsi que sur des canaux de médias sociaux ou des sites web n'est autorisée qu'avec l'accord préalable des détenteurs des droits. [En savoir plus](#)

Terms of use

The ETH Library is the provider of the digitised journals. It does not own any copyrights to the journals and is not responsible for their content. The rights usually lie with the publishers or the external rights holders. Publishing images in print and online publications, as well as on social media channels or websites, is only permitted with the prior consent of the rights holders. [Find out more](#)

Download PDF: 09.01.2026

ETH-Bibliothek Zürich, E-Periodica, <https://www.e-periodica.ch>

Schlup Mehrzwecktische



109 kl
Stirnseite offen



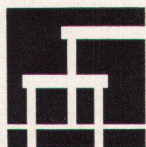
109 kl
Zargen ringsum



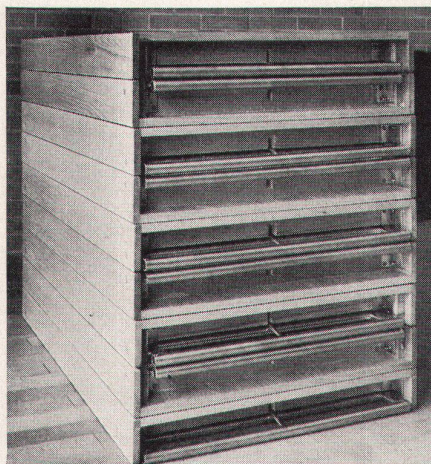
T 105 kl
Stirnseite offen



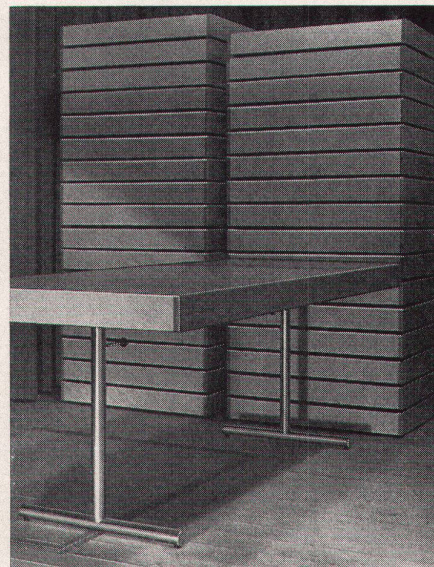
T 105 kl
Zargen ringsum



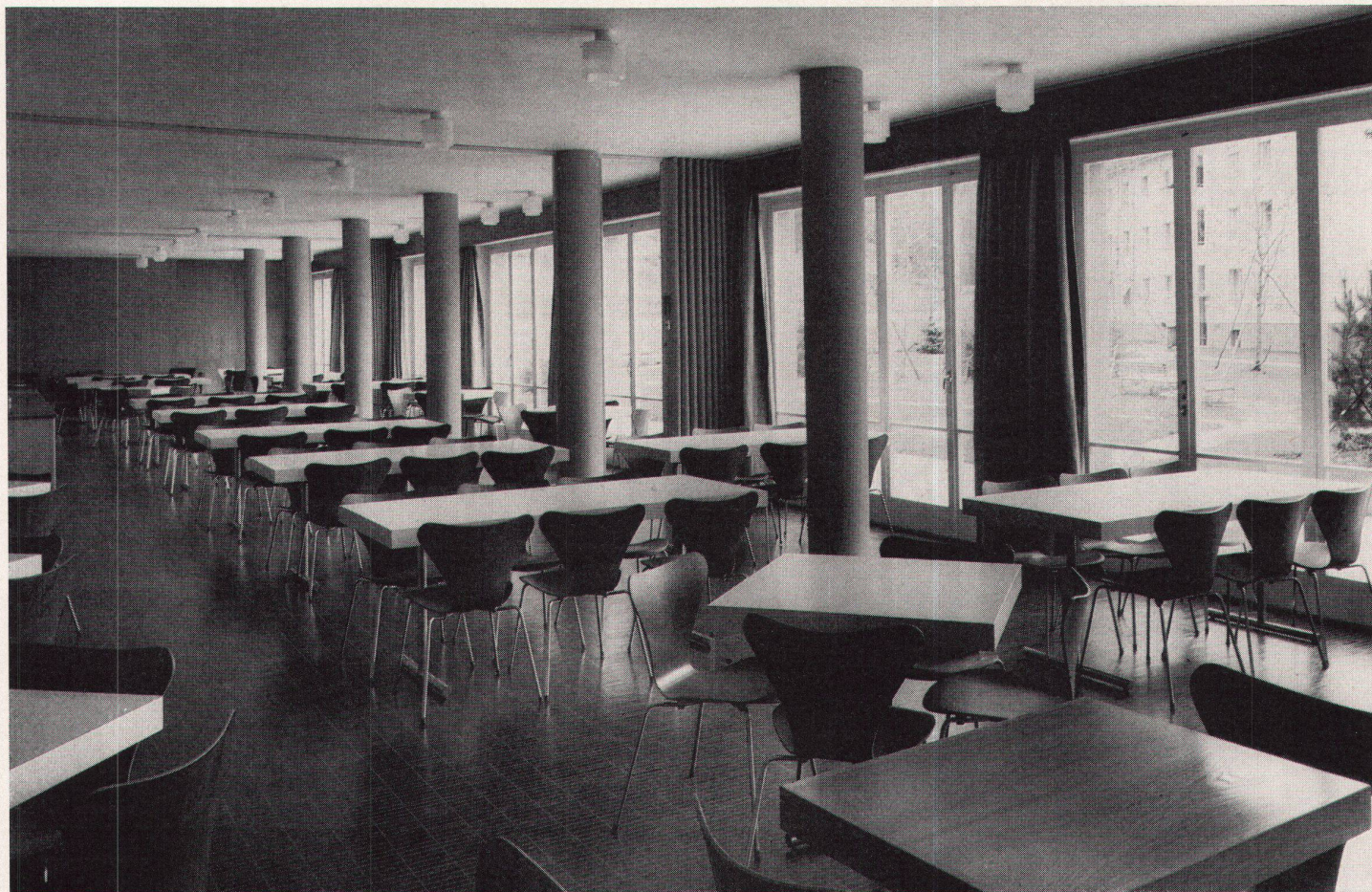
zusammenklappbar, absolute Standfestigkeit
der ideale Tisch für Großräume
Standardgrößen: 140 x 70 und 180 x 70



109 kl gestapelt



T 105 kl gestapelt



Alleinverkauf für die Schweiz



Rudolf Meer + Kaufmann AG

3000 Bern, Effingerstraße 21

Telephon (031) 25 28 28

Erfahrung — gross geschrieben

CUPOLUX
eurodome
eurobase

Seit 1907 sind wir in Glasdachbau tätig und seit 1955 auf Lichtkuppeln spezialisiert. Wir sind keine Handelsfirma, sondern ein leistungsfähiger Gewerbebetrieb mit eigenem technischem Planungsbüro und zuverlässigen Montageequipen.

CUPOLUX die erste und seit jeher führende Lichtkuppel. Glasklar, vergilbt nicht. In 15 Formaten, rund, quadratisch, rechteckig für alle individuellen Wünsche.

eurodome in 5 international genormten Standardgrössen, rund, quadratisch, rechteckig — die preisgünstige europäische Lichtkuppel.

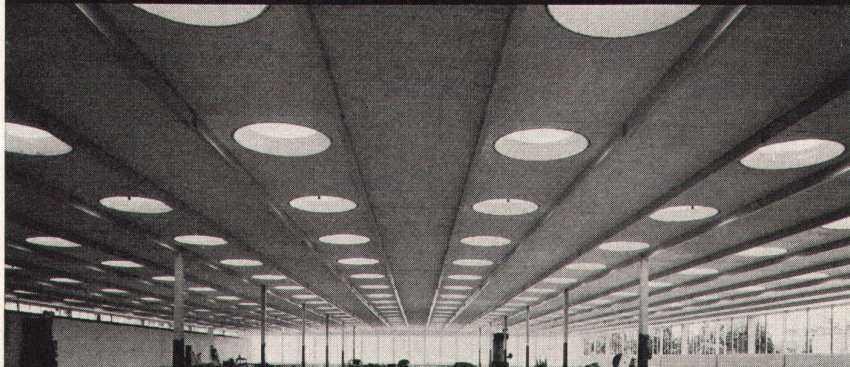
eurobase der einbaufertige, isolierte Zargenrahmen für alle Cupolux und eurodome-Formate. Erübrigt Schalung und Blecheinfassung, verkürzt die Bau-terminen.

Lüfter und Dachausstiege für Kuppeln (manuell oder elektrisch).

Verlangen Sie Prospekte, Preislisten, techn. Blätter, Offerten, unverbindliche Beratung.

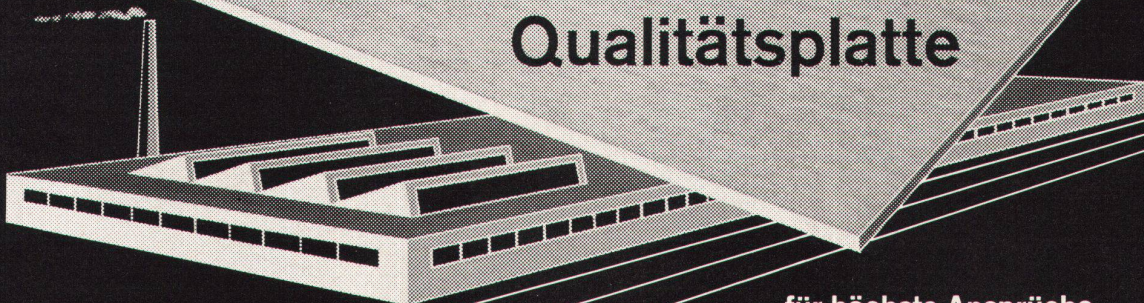


Allmendstr. 7 Zürich 2 Tel. 051 / 25 79 80


CUPOLUX
eurodome

CUPOLUX
eurodome
eurobase

Jagospa

Qualitätsplatte



für höchste Ansprüche
im Möbel-
und Innenausbau

Standardmass **183 x 526 cm**

JAGO-WERKE

Jacques Goldinger AG

Tischler und Spanplattenfabrik

Ermatingen TG Tel. 072/8 96 58