

Zeitschrift: Das Werk : Architektur und Kunst = L'oeuvre : architecture et art
Band: 51 (1964)
Heft: 11: Objektive Architektur - Mies van der Rohe

Werbung

Nutzungsbedingungen

Die ETH-Bibliothek ist die Anbieterin der digitalisierten Zeitschriften auf E-Periodica. Sie besitzt keine Urheberrechte an den Zeitschriften und ist nicht verantwortlich für deren Inhalte. Die Rechte liegen in der Regel bei den Herausgebern beziehungsweise den externen Rechteinhabern. Das Veröffentlichen von Bildern in Print- und Online-Publikationen sowie auf Social Media-Kanälen oder Webseiten ist nur mit vorheriger Genehmigung der Rechteinhaber erlaubt. [Mehr erfahren](#)

Conditions d'utilisation

L'ETH Library est le fournisseur des revues numérisées. Elle ne détient aucun droit d'auteur sur les revues et n'est pas responsable de leur contenu. En règle générale, les droits sont détenus par les éditeurs ou les détenteurs de droits externes. La reproduction d'images dans des publications imprimées ou en ligne ainsi que sur des canaux de médias sociaux ou des sites web n'est autorisée qu'avec l'accord préalable des détenteurs des droits. [En savoir plus](#)

Terms of use

The ETH Library is the provider of the digitised journals. It does not own any copyrights to the journals and is not responsible for their content. The rights usually lie with the publishers or the external rights holders. Publishing images in print and online publications, as well as on social media channels or websites, is only permitted with the prior consent of the rights holders. [Find out more](#)

Download PDF: 17.01.2026

ETH-Bibliothek Zürich, E-Periodica, <https://www.e-periodica.ch>



Sie planen + bauen schnell + leicht mit
 SIPOREX den bewährten dampfgehärteten Gas-
 beton-Elementen, welche jetzt auch in der Schweiz
 hergestellt werden.

SIPOREX (SCHWEIZ) AG

Zürich 1 Balderngasse 7 Tel. 051 27 05 55

Lausanne Av. de la Gare 10 Tel. 021 22 15 05

- Dachplatten
- Wandplatten
- Deckenplatten
- Leichtbausteine
- Isolierplatten

SIPOREX

Leichtbauelemente in Grossformat

Am liebsten **Gas**



Küche BBG, B. Bertinotti, Gland



Männer machen Gas zum Diener für die Frau von heute



Die Welt braucht mehr und mehr Gas —
in den USA bis zu 40 % des gesamten Energie-
verbrauchs — in der Schweiz bis zu 50 % des

Netzenergieverbrauchs während der mittäg-
lichen Spitzenzeit. Gas ist im Vormarsch — Gas
investiert — zum Vorteil der Frau: die Bertinotti-

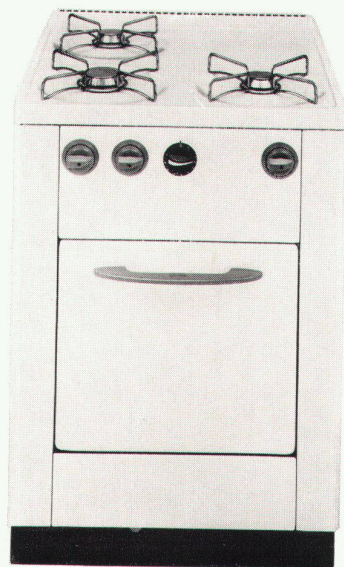
Küche mit dem hochmodernen Bono-Einschiebherd beweist es. Schränke, Spülbecken, Herd so aufeinander abgestimmt, daß sie einen Rahmen bilden, welcher der Hausfrau schmeichelt... Hier fehlt nichts, was die täg-

liche Pflichtenfolge erleichtern und verkürzen kann... um freien Spielraum zu gewinnen für die kulinarischen «Extras», die das Kochen erst zur Freude machen!

Gas erlaubt moderne Methoden für unsichtbare und oft auch kaminlose Installation. Die einmal gelegte Gasleitung dient so mannigfaltigen Zwecken wie Kochen, Waschen, Trocknen, Heizen, Kühlen, Warmwasserbereitung. In Fragen der Gasinstallation berät Ihr Gaswerk oder Ihr Installateur Sie gern – ausführlich – fachmännisch.

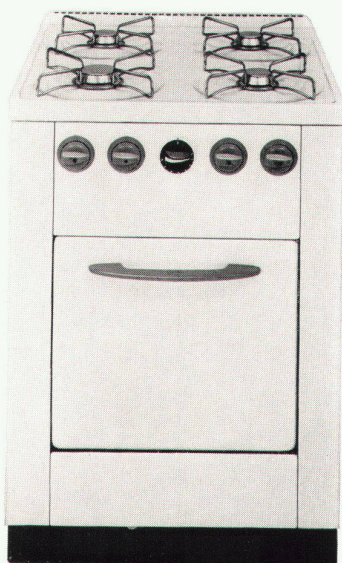


Bono Apparate AG, Schlieren-Zürich



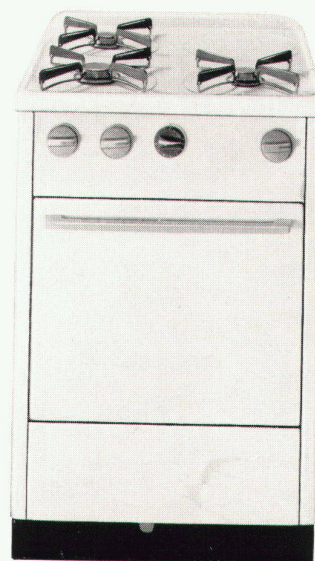
BONO 603U

Einfaches Modell mit 3 Kochstellen. Backofen mit Kuchenblech und Grillrost. Normierte Dimensionen 55/60/80



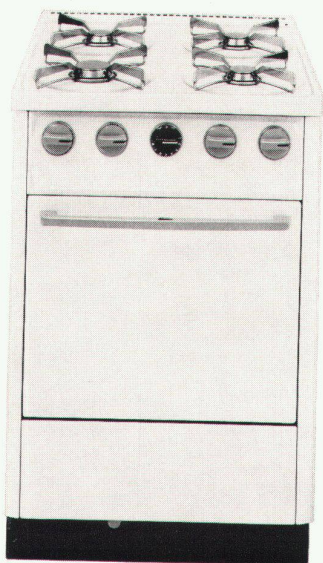
BONO 604U

mit 4 Kochstellen, sonst gleich wie Modell 603U



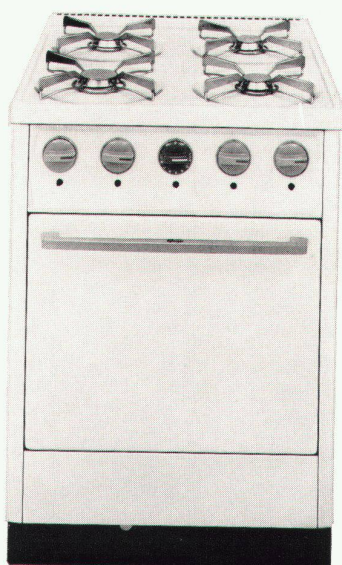
BONO 703

mit 3 Kochstellen, speziell geeignet als Anstellherd in Spültischkombinationen. Normierte Dimensionen 55/60/90. Höhe nach Wunsch auch 85 oder 80



BONO 704

mit 4 Kochstellen, sonst gleich wie Modell 703



BONO 704VZ

mit 4 Kochstellen und Vollzündsicherung für Koch- und Backofenbrenner. Normierte Dimensionen 55/60/90. Höhe nach Wunsch auch 85 oder 80

Allgemeines

Gelenkige, rostsichere Pfannenträger. Geräumiger Backofen mit automatischem Temperaturregler und Schwenkbrenner für die Einstellung von Ober- und Unterhitze, vortrefflich zum Grillieren. Abschlußdeckel, Geräteschublade, Drehspieß und seitliche Abstellplatten als Extrazubehör



Mensch + Raum + Farbe = Wohlbefinden

Plastofloor dynamic ist der erste Bodenbelag mit der auf wissenschaftlicher Grundlage aufgebauten Ton-in-Ton-Farbgebung nach der Landolt'schen Farbnormung. Dieser in Qualität und Struktur neuentwickelte Kunststoffbodenbelag genügt höchsten Ansprüchen. Farbe wirkt auf das menschliche Empfinden. Unser Farbsystem mit sinnvoll aufeinander abgestimmten Wand-, Decken- und Bodenbelagsfarben ermöglichtes jedermann, auf einfache Weise wohltuende Ruhe oder anregende Aktivität in seine Räume zu zaubern. Wir senden Ihnen gerne unsere Gratis-Dokumentation «Mensch + Raum + Farbe = Wohlbefinden. Funktionelle Farbgebung mit Plastofloor dynamic», die Ihnen wertvolle Anregungen gibt. Plastofloor dynamic — der Bodenbelag mit neuen Möglichkeiten. Ein weiteres Qualitätsprodukt der Dätwyler AG., Schweizerische Draht-, Kabel- und Gummiwerke, Altdorf-Uri.

plastofloor dynamic



Plastofloor dynamic, der Kunststoffbodenbelag in neuen Farben, mit neuer Struktur, mit neuen Möglichkeiten.

Plastofloor dynamic ist lieferbar in 29 verschiedenen Farbtönen, in flexiblen Bahnen von 150 cm Breite und in Platten von 25×25, 30×30, 50×50 und 75×75 cm. Je nach Verwendungszweck stehen 3 verschiedene Belagsdicken zur Verfügung: Typ 23 = 2,3 mm; Typ 26 = 2,6 mm; Typ 34 = 3,4 mm. Plastofloor dynamic besteht aus einer PVC-Gehschicht und einer isolierenden, korkhaltigen Unterschicht.

Plastofloor dynamic, der Bodenbelag für höchste Ansprüche, ist

- strapazierfähig und dauerhaft
- leicht zu reinigen und anspruchlos in der Pflege
- fußwarm und trittschalldämmend
- angenehm elastisch und trittsicher
- hygienisch
- öl-, fett-, wasser-, laugen- und weitgehend säurebeständig
- preisgünstig

Plastofloor dynamic bietet unbegrenzte Gestaltungs- und Anwendungsmöglichkeiten in Neu- und Umbauten und ist der ideale Bodenbelag für Wohnräume, Küchen, Badzimmer, Korridore, Büros, Labors, Spitäler, Schulen, Turnhallen, Läden, öffentliche Lokale, Hotels, Restaurants usw. Auch auf jeder Treppe läßt sich Plastofloor dynamic leicht verlegen.

Permanente Ausstellungen in den Bau-messen von Zürich, Bern, Lausanne, Luzern.

Verkauf, Verlegung, Muster und Offerten durch den Fachhandel.

Garantie nach den SIA-Bestimmungen.

Bezugsquellennachweis durch
Dätwyler AG, Schweizerische Draht-,
Kabel- und Gummiwerke, Altdorf-Uri
Telephon 044 / 2 13 13



**plastofloor
dynamic**

*stoll***giroflex** rembo



Die gute Form
Forme utile
1964

Sie, als Architekt – und auch wir

Sie, als Architekt, tragen eine grosse Verantwortung. Sie bauen für den Menschen. Aus der Funktion heraus bilden Sie Lebensräume, die der menschlichen Psyche wohl tun; die den heutigen Bedürfnissen entsprechen und in unsere moderne Welt hinein passen. Dafür setzen Sie sich ein, in zäher Arbeit und mit den modernsten Mitteln.

Wir versuchen Ähnliches. Das Leben spielt sich heute meist sitzend ab. Der Arbeitsstuhl muss in jeder Beziehung perfekt sein! Deshalb liessen wir das Sitzen wissenschaftlich untersuchen. Daraus entstanden arbeitsphysiologische Richtlinien, die heute allgemein als gültig anerkannt werden. Sie dienen dem bekannten Designer Professor Arno Votteler als Grundlagen für unsere vier neuen Drehstuhlserien.

Serie Rembo – Bürodrehstühle für den neuzeitlichen Arbeitsplatz. Aus den Bedürfnissen der Praxis heraus entstanden, geben sie Ihnen die Möglichkeit, die von Ihnen geschaffenen Lebensräume mit anatomisch richtigen und formschönen Drehstühlen auszustatten. Serie Rembo erhielt die Auszeichnung «Die gute Form»

Anatomisch richtig sitzen

*stoll***giroflex**

In führenden Büromöbel-Fachgeschäften. Verlangen Sie die Liste der offiziellen Giroflex-Vertretungen.

Albert Stoll, Giroflex, 5322 Koblenz/AG, Tel. 056/53003

ERBA

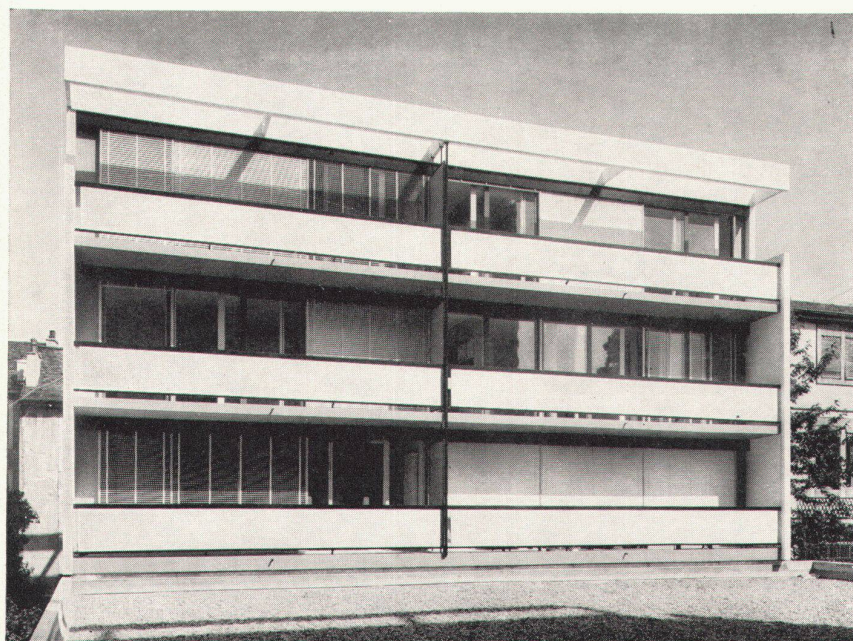
Harmonikatüren modernfold

ERBA AG Erlenbach ZH

Tel. 051 90 42 42

Basel/Allschwil Tel. 061 39 94 69
Bern/Ostermundigen Tel. 031 65 49 91
Lausanne Tel. 021 22 74 08

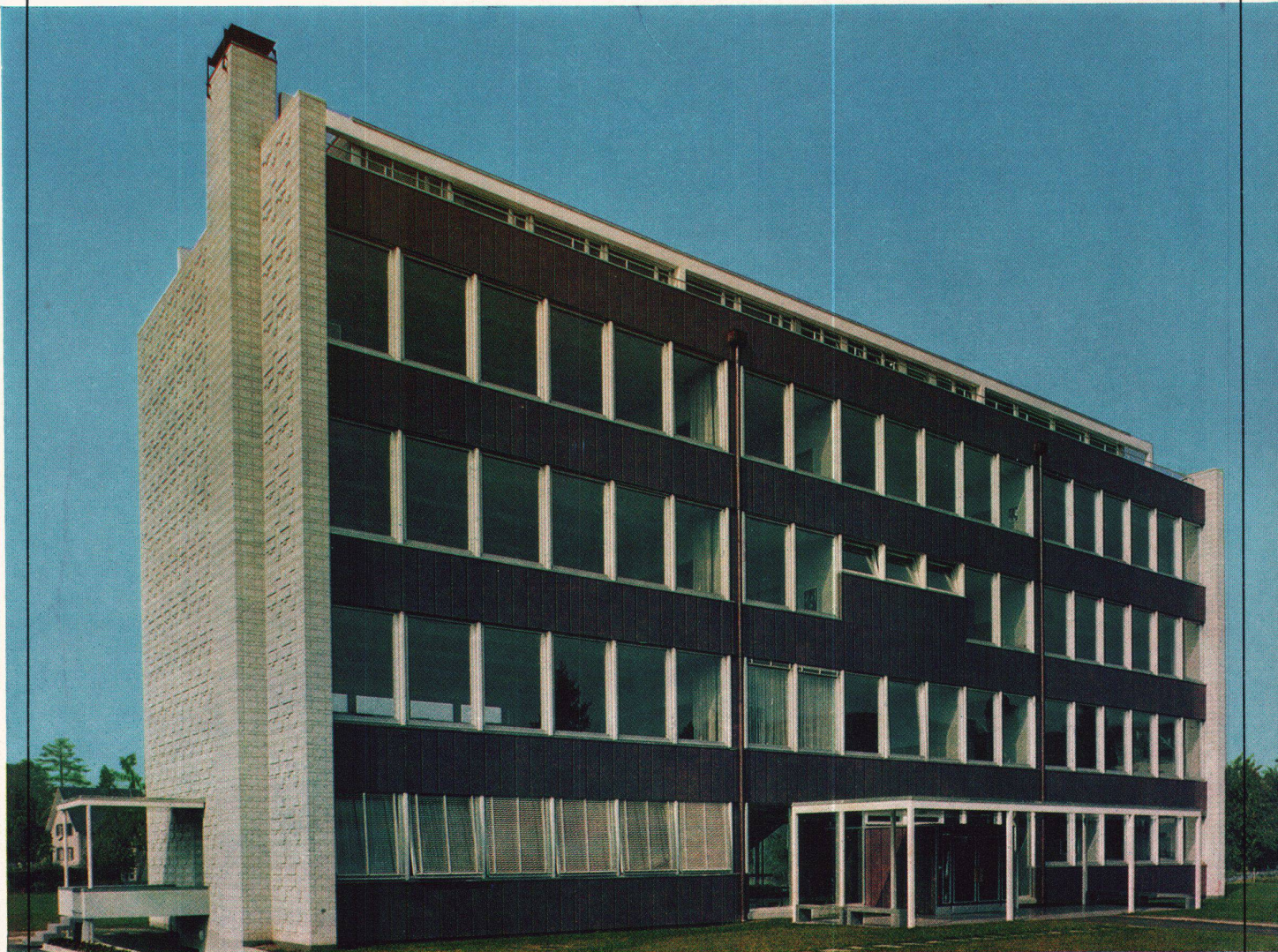
Lugano Tel. 091 2 00 74
St. Gallen Tel. 071 23 82 70
Zürich Tel. 051 41 10 75



**Lamellen-Raffstoren
Lamellen-Rollstoren
Kunststoff-Rollladen
Verdunklungsstoren**

ERBA

J. SCHÄFFER



EMALCO-feueremallierte
Brüstungs- und Balkonverkleidungen
aus ALUMINIUM (Al Si Mg)
lieferbar in allen Farben
hochglanz, seidenglanz, matt
wetterbeständig und lichtecht
weitgehend säure- und alkalibeständig
10 Jahre Garantie für die meisten Farbtöne
schlagfest - kratzfest
leicht im Gewicht, daher schnelle Montage.

Bitte verlangen Sie unsere
technische Beratung.

Gewerbeschule Kreuzlingen
Architekt: E. Schoch, Zürich
Fassadenverkleidung: Constral AG, Weinfelden

EMALCO

Emaillerie Corgémont S.A.
Corgémont JB.
Tel. 032/971515

Erfahrung — gross geschrieben

CUPOLUX
eurodome
eurobase

Seit 1907 sind wir in Glasdachbau tätig und seit 1955 auf Lichtkuppeln spezialisiert. Wir sind keine Handelsfirma, sondern ein leistungsfähiger Gewerbebetrieb mit eigenem technischem Planungsbüro und zuverlässigen Montageequipen.

CUPOLUX die erste und seit jeher führende Lichtkuppel. Glasklar, vergilbt nicht. In 15 Formaten, rund, quadratisch, rechteckig für alle individuellen Wünsche.

eurodome in 5 international genormten Standardgrössen, rund, quadratisch, rechteckig — die preisgünstigste europäische Lichtkuppel.

eurobase der einbaufertige, isolierte Zargenrahmen für alle Cupolux und eurodome-Formate. Erübrigt Schalung und Blecheinfassung, verkürzt die Bau-termine.

Lüfter und Dachausstiege für Kuppeln (manuell oder elektrisch).

Verlangen Sie Prospekte, Preislisten, techn. Blätter, Offerten, unverbindliche Beratung.

JAKOB SCHERRER SÖHNE

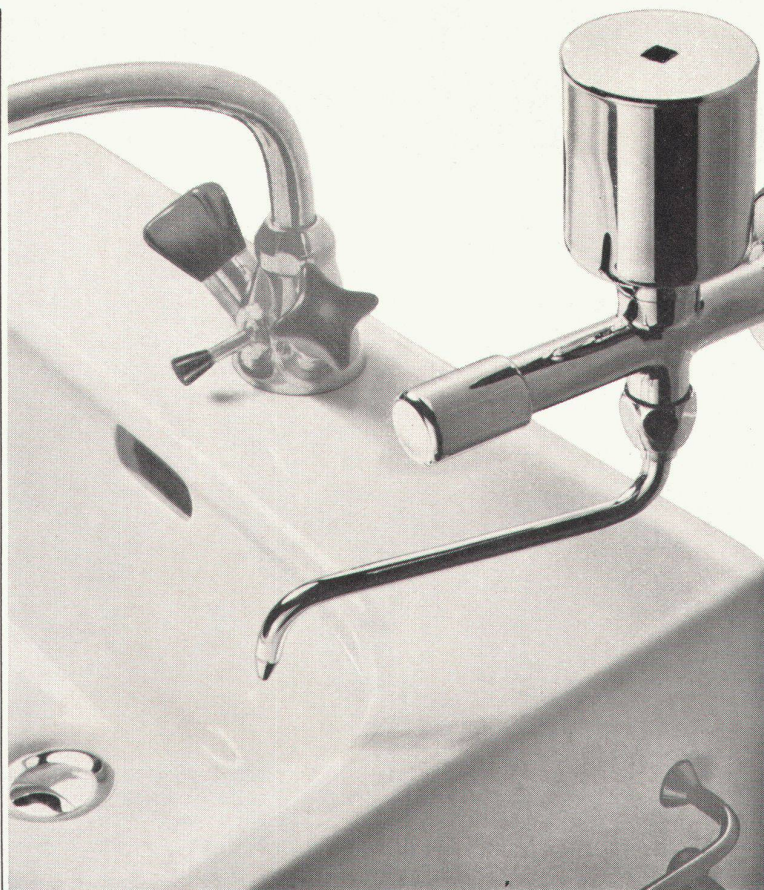
Allmendstr. 7 Zürich 2 Tel. 051 / 25 79 80


CUPOLUX

eurodome

eurodome
eurobase

Pronto



**Seifenspender
Kongress-Pronto
für portionenweise Abgabe
von flüssiger Seife.
Inhalt: 1/4 l
messingverchromt
Deckel abschraubbar ^(R)
Ausführung auch in Plexiglas
Hersteller:
Nyffenegger & Co.
Zürich-Oerlikon
Metallgiesserei
Armaturenfabrik
Telefon 051 / 46 64 77**

**Verkauf durch den
Sanitär-Grosshandel**

^(R) = registriertes Warenzeichen

Hoval bietet mehr Komfort
bei niedrigeren Kosten

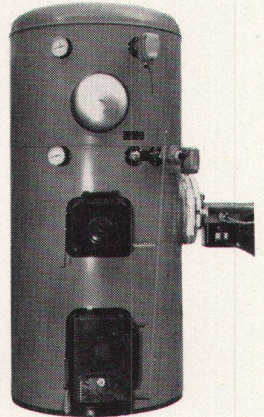
Auf dem Gebiete der Heizung und
Warmwasserbereitung ist Hoval voraus:
Darum gibt man in modernen Bauten
dem Hoval-Kessel den Vorzug. So auch in
der berühmten Kongresshalle Berlin.

Der Hoval-Kessel heizt und liefert Sommer
und Winter praktisch unbeschränkt
Warmwasser. Er verfeuert ohne Umstellung
Öl und feste Brennstoffe. Er ist ein
sicherer, zuverlässiger Heizkessel und er
ist sparsam. Vergleiche aus der Praxis

zeigen immer wieder, dass er für Heizung
und Warmwasser zusammen nicht mehr
Brennstoff verbraucht als ein gewöhnlicher
Heizkessel für die Heizung allein.

Haben Sie Baupläne? Für ein Einfamilien-
haus, für ein Mehrfamilienhaus, für ein
Hochhaus oder sogar für eine ganze
Überbauung mit mehreren hundert
Wohnungen? Dann wird Sie der Hoval-
Kessel interessieren. Dann wird
es sich für Sie lohnen, bei uns eine
ausführliche Dokumentation zu verlangen!

Hoval Ing. G. Herzog + Co. Feldmeilen ZH
Basel, Bern, Lausanne, Lugano.
Verkauf und Service auch in Westdeutschland
(Krupp-Kessel), Österreich, Benelux,
England, Frankreich





Und
der
Lärm?

R

Musik in der Gaststätte...
Und das Plaudern?
Keine Sorge!

Unser technischer Dienst
wurde schon bei der
Planung zugezogen.
Er hat das Lärmproblem
gewissenhaft studiert
und gelöst:

Navitex- und Echostop-
Platten senken den
Schallpegel im Raum.
Für alle Probleme
der Lärmbekämpfung
steht Ihnen unser
technischer Dienst
zur Verfügung.

GARTENMANN ISOLATIONEN

C. Gartenmann & Cie. AG
Bern, Zürich, Basel, Genf
Fabrik in Zollikofen BE

Gediegen tapeziert mit — *Salubra*
Tapeten





Vorhang-Schnurzüge SILENT GLISS ein Maximum an Geräuschlosigkeit und Komfort

Wie leicht lassen sich die Vorhänge mit den geräuschlosen Schnurzügen SILENT GLISS öffnen und schliessen! Die Zugschnüre laufen unsichtbar in getrennten Schnurkanälen. Sie können weder durchhängen noch verheddern. Selbst schwere Stoffe gleiten samtweich und leise in den formschönen Vorhangprofilen SILENT GLISS. Kein umständliches Hin- und Hergehen beim Vorhangziehen. Der Vorhangstoff wird geschont, weil er nicht berührt werden muss. Zum Reinigen hängt man die Vorhänge ohne Demontage des Schnurzuges einfach aus. Die grosse Auswahl von SILENT GLISS Schnur- und Schleuderzugprofilen hilft Ihnen jedes Vorhangproblem einfach und gediegen zu lösen. Beratung, Prospekte, Handmuster, Referenzen unverbindlich durch



© = International geschützte
Marke der ersten geräuschlosen
Vorhangschiene der Welt

METALLWARENFABRIK F. J. KELLER+CO.
LYSS (BERN) TELEFON 032 84 27 42-43



es wird
schöner
mit
tapeten!

Verband
Schweizer
Tapetenhändler



modernes Bauen beginnt mit

FILON

den unübertroffenen

FIBERGLAS-PLATTEN

Verlangen Sie bitte unverbindlichen Vertreter-Besuch und Zustellung der orientierenden Dokumentation.

Jac. Huber + Bühler

Fiberglasplatten Plaques stratifiées
Biel-Bienne 3 Tel. (032) 2 32 11

Wo was? — Giubiasco, einzige «full range» Bodenbelagsfabrik in der Schweiz, bietet Ihnen ein umfassendes Verkaufsprogramm an.

Wowas? — In den meisten Sozialbauten, Schulen, Heimen, Spitälern, Verwaltungsgebäuden usw. liegt Giubiasco-Linoleum — erprobt, als wirtschaftlich erwiesen, so pflegeleicht wie Kunststoffbeläge, nach Jahren noch wie neu. Zudem grösste Auswahl: über 100 Farben und Muster schaffen über 100 Möglichkeiten, Räume «von Grund auf» zu gestalten.

Für Offerten und das Verlegen sind die Fachgeschäfte zuständig. Muster, Prospekte und Auskünfte auch durch die Fabrik und den technischen Beratungsdienst.

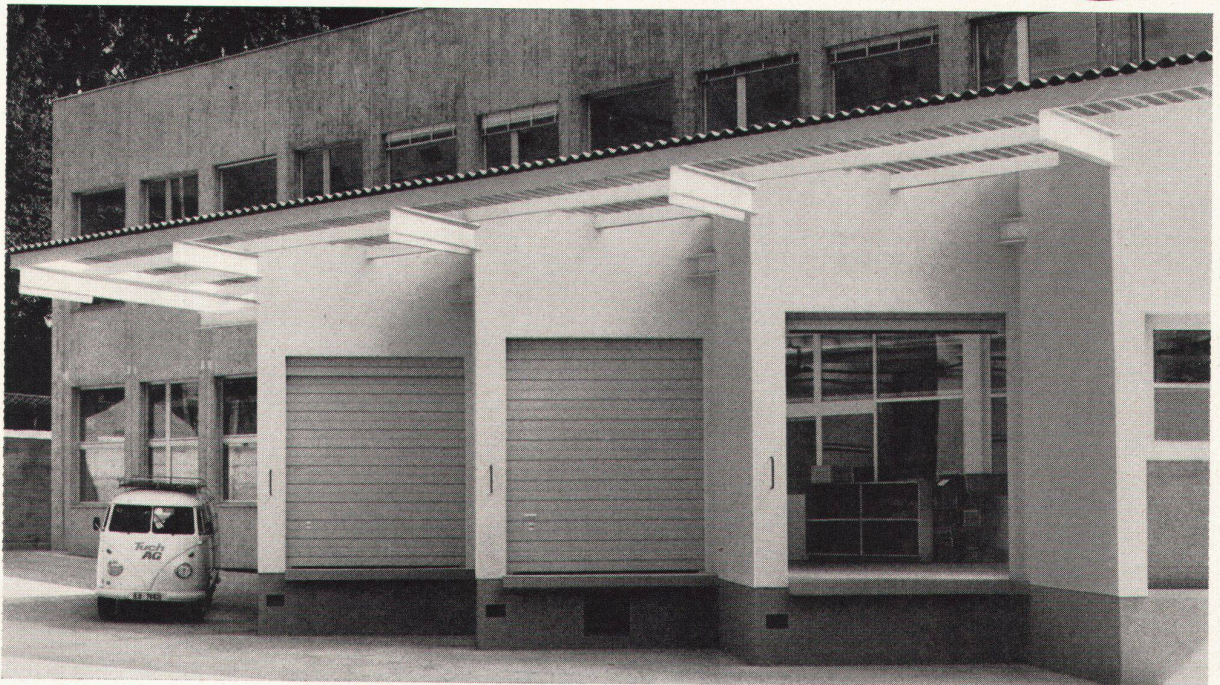


**Verband schweizerischer Firmen
für Linoleum und Spezialbodenbeläge
Linoleum AG, Giubiasco TI**

GIUBIASCO
LINOLEUM 



Tore



Unser Sectionaltor an einer Verladerampe. Der Öffnungs- und Schließvorgang verläuft bei dieser Torkonstruktion in der Senkrechten der Öffnung. Dadurch größte Raumausnutzung ohne Behinderung parkierter Fahrzeuge. Erhöhte Sicherheit bei automatischer Betätigung (Einstellhallen).

Unterlagen durch

Außer Sectionaltoren liefern wir, ebenfalls in jeder Größe, Schiebe-, Falt- und Kipptore, ferner in 7 Normgrößen Deckentore für Einzelgaragen. Auf Wunsch elektrische Antriebe mit Hand- bzw. Schlüsselschalter oder vollautomatischer Steuerung.

Alle Tore in solider, äußerst widerstandsfähiger Stahlkonstruktion mit besonders gepflegter Gestaltung des Torblattes, beim Sectionaltor sendzimir-verzinkt, sonst stets mit infrarot eingebrannter Kunstharzgrundierung als bester Basis für einen dauerhaften Schlußanstrich.

**Bau—
Bedarf
ZürichAG**

Kurze Lieferfristen

Technische Abteilung
Tel. 051/25 76 50
8021 Zürich, Postfach



Wolle

unser liebstes Material

Weil der Wollcharakter unverfälscht ist, weil das Aussehen sympathische Behaglichkeit verspricht, weil das hochwertige Material auch noch nach Jahren erfreut, — darum wird der TISCA-Teppich aus reiner Schurwolle auch Ihr liebstes Material sein. TISCA-ZICKLA Teppiche sind aus urwüchsigen, handgesponnenen Naturwollgarnen verarbeitet. Massanfertigungen bis zu 4,25 m Breite. Wenden Sie sich an Ihr Teppichgeschäft oder verlangen Sie Bezugsquellen, Muster und Prospekte bei TISCA Tischhauser & Co. AG., Bühler b/St. Gallen, Tel. 071 921262

Teppiche
TISCA



SIMPLAST

SIM-PLAST, die neue Küche. Nicht nur *ein* Modell — tausende! 31 gut durchdachte Grundelemente lassen sich beliebig kombinieren, zu Ihrer Küche, ganz individuell. Und die weiteren Vorzüge: Vorzügliche Qualität von Material und Verarbeitung; günstig im Preis, weil ge-

normte Elemente, die übrigens mit der Wandplatteneinteilung korrespondieren.

SIM-PLAST ist der neue Weg in der Gestaltung individueller Küchen, für Einfamilienhäuser wie für Mehrfamilienhäuser. Beratung, Planung, Verkauf

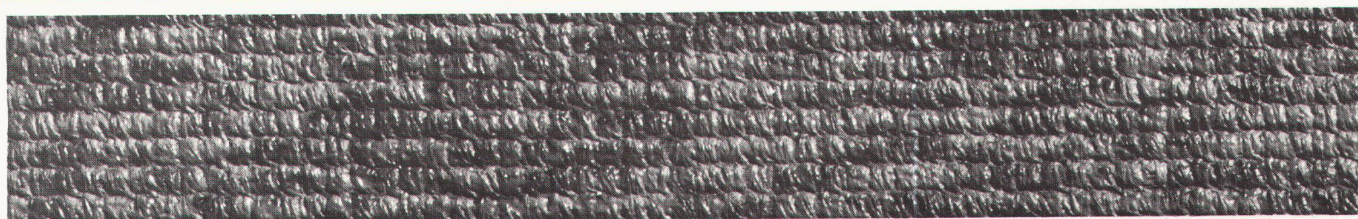
TROESCH

Bern	Effingerstr. 10	Tel. 031/252111
Zürich	Ausstellungstr. 80	Tel. 051/427800
Basel	Dreispietzstr. 20	Tel. 061/354755
Lausanne	9 rue Caroline	Tel. 021/239266

*Spitalbauten
Kinos Wohnräume
Geschäftshäuser
Läden Kindergärten
Schulen Ausstellungsräume*

calmoplast

EIN DAWANT-PRODUKT



Diese hervorragenden Eigenschaften haben dem Plastikfilz-Belag Calmoplast in kurzer Zeit ein weites Anwendungsgebiet eröffnet. Dieser neuzeitliche Bodenbelag eignet sich für Spitäler und Geschäftshäuser so gut wie für Wohnbauten und Kinos, Läden, Kindergärten und Ausstellungsräume. Zehntausende von Quadratmetern Calmoplast wurden bereits verlegt, überall zur höchsten Zufriedenheit unserer Kunden. Lassen Sie sich über Calmoplast – die ideale Verbindung einer strapazierfähigen Plastikoberschicht mit einer elastischen, isolierenden Unterlage aus Jutefilz – näher orientieren. Vielleicht liegt hier auch für Sie die ideale Lösung eines Belagsproblems.

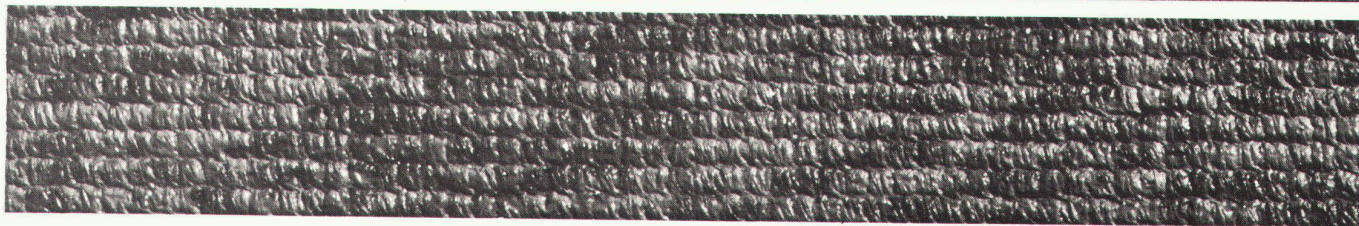
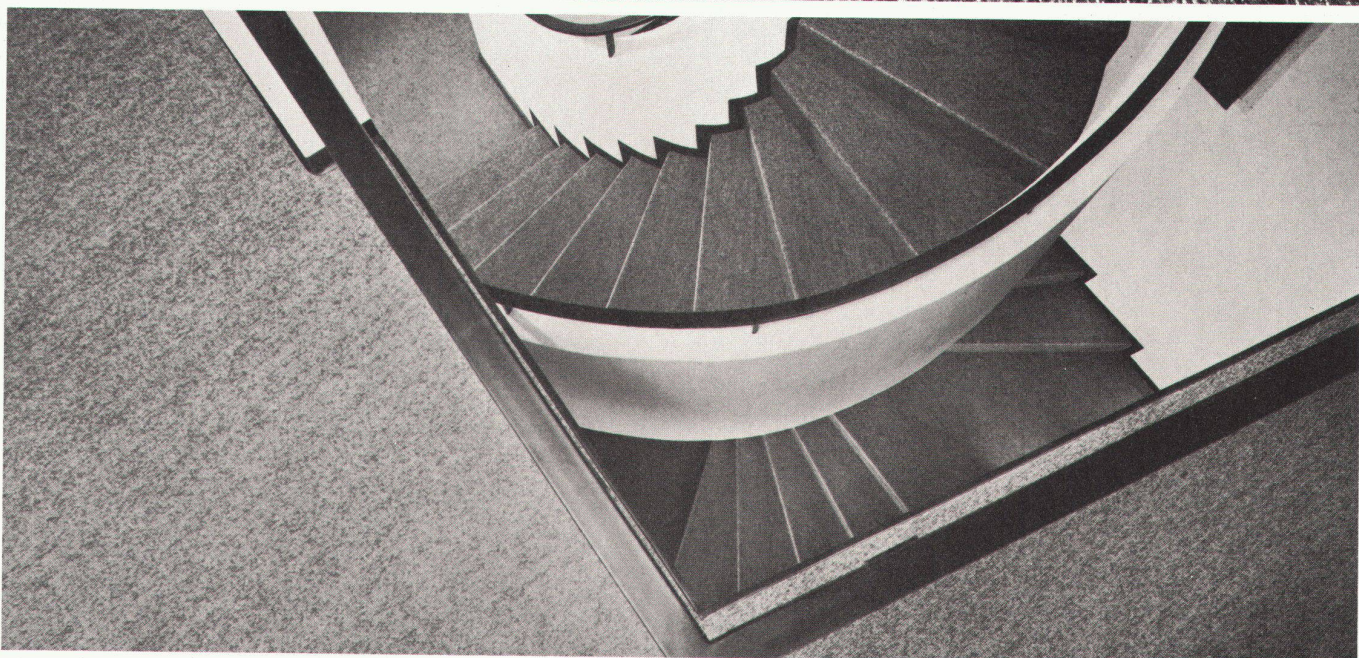
Schuster

Zürich, Bahnhofstrasse 18 / St. Gallen, Multergasse 14

*elastisch
schalldämmend
warm
trittsicher
schön
strapazierfähig*

calmoplast

EIN DAWANT-PRODUKT



... Es gibt kaum einen Fall, wo sich Calmoplast — der neuzeitliche Bodenbelag — nicht aufdrängt. Dank der glücklichen Verbindung einer widerstandsfähigen Plastik-Oberschicht mit einer isolierenden, federnden Unterlage aus hochwertigem Jutefilz, vermag Calmoplast höchsten Anforderungen zu genügen. Überall dort wo eine unverwüstliche, saubere Bodenfläche von grösster Strapazierfähigkeit, gleichzeitig aber eine isolierende Wirkung und schönes, teppichähnliches Aussehen gewünscht wird, bringt Calmoplast die wirklich ideale Lösung. Lassen Sie sich durch unsere geschulten Fachleute über diesen absolut neuartigen und bereits tausendfach bewährten Bodenbelag orientieren; prüfen Sie Materialmuster und wählen Sie aus den vielen Möglichkeiten den für Sie passenden Calmoplast-Belag.

Schuster

Zürich, Bahnhofstrasse 18 / St. Gallen, Multergasse 14

griso-lux



Echtes Holz

in seiner modernsten Form, der GRISOLUX-Platte mit dem vollkommenen, neuen Oberflächenschutz.

Schöner, besser isolierend und nicht teuer.

Dank jahrelanger Forschung verfügt diese Platte aus echtem Holz heute über folgende hervorragende Eigenschaften:

Höchste Abrieb- und Kratzfestigkeit; fleckenfest und abwaschbar; beständig gegen Lösungsmittel, Laugen, die meisten Säuren, Alkohol, Benzin, Wasser, Fette, Öle, Holzbeizen, Tinten, Tuschen; kontakthitzebeständig bis 180° C.

modern

warm

bebaglich

schnell und einfach montierbar mit dem vorfabrizierten Hiag-Lattenrost.

Ein Produkt der **hiag**

griso-lux

HOLZINDUSTRIE AG

St. Margrethen SG

Telefon 071 732 01

ab Mitte 1964 Telefon 071 71 12 01

Für die
dekorativen

griso-lux-Platten

werden nur auserlesene Holzurniere verwendet. Da in der Natur jedoch kein Stamm die genau gleiche Farbe und Struktur aufweist, zeigen auch die GRISOLUX-Platten innerhalb der gleichen Holzart variable Zeichnungen und Farbnuancen. Gerade diese reizvollen Variationen unterscheiden ja Holz von Materialien aus Kunststoffen. GRISOLUX wählen heißt deshalb, sich freuen an der natürlichen Vielfalt. Keine Platte gleicht der anderen «wie ein Ei dem andern». Holz muß so verarbeitet werden, wie es wächst, wenn es Holz bleiben soll.

Die Struktur läßt sich grob in drei Arten aufteilen:

Rift

schlicht, ruhig

Halbrift

etwas lebhafter, wenig Bild

Bild

lebhaft, bewegt

Wählen Sie aus diesen drei Möglichkeiten diejenige, die nach Ihrer Auffassung für den entsprechenden Raum die dekorativste Wirkung hervorruft.

Anwendungsmöglichkeiten:

Typ U-5

für Wände, Nischen, Wandschränke, Einbaumöbel, Türen, Umbau von Wohnungen und für Möbel.

Typ L-15

für schalldämmende Decken und Wände sowie Schaufensterverkleidungen.

Folien

als Ergänzungsprodukt zu obigen Platten (Kanteneinfassungen usw.)

Unser technischer Beratungsdienst steht Ihnen jederzeit kostenlos zur Verfügung.

Verlangen Sie Offerten bei der

hlag



HOLZINDUSTRIE AG ST.MARGRETHEN SG

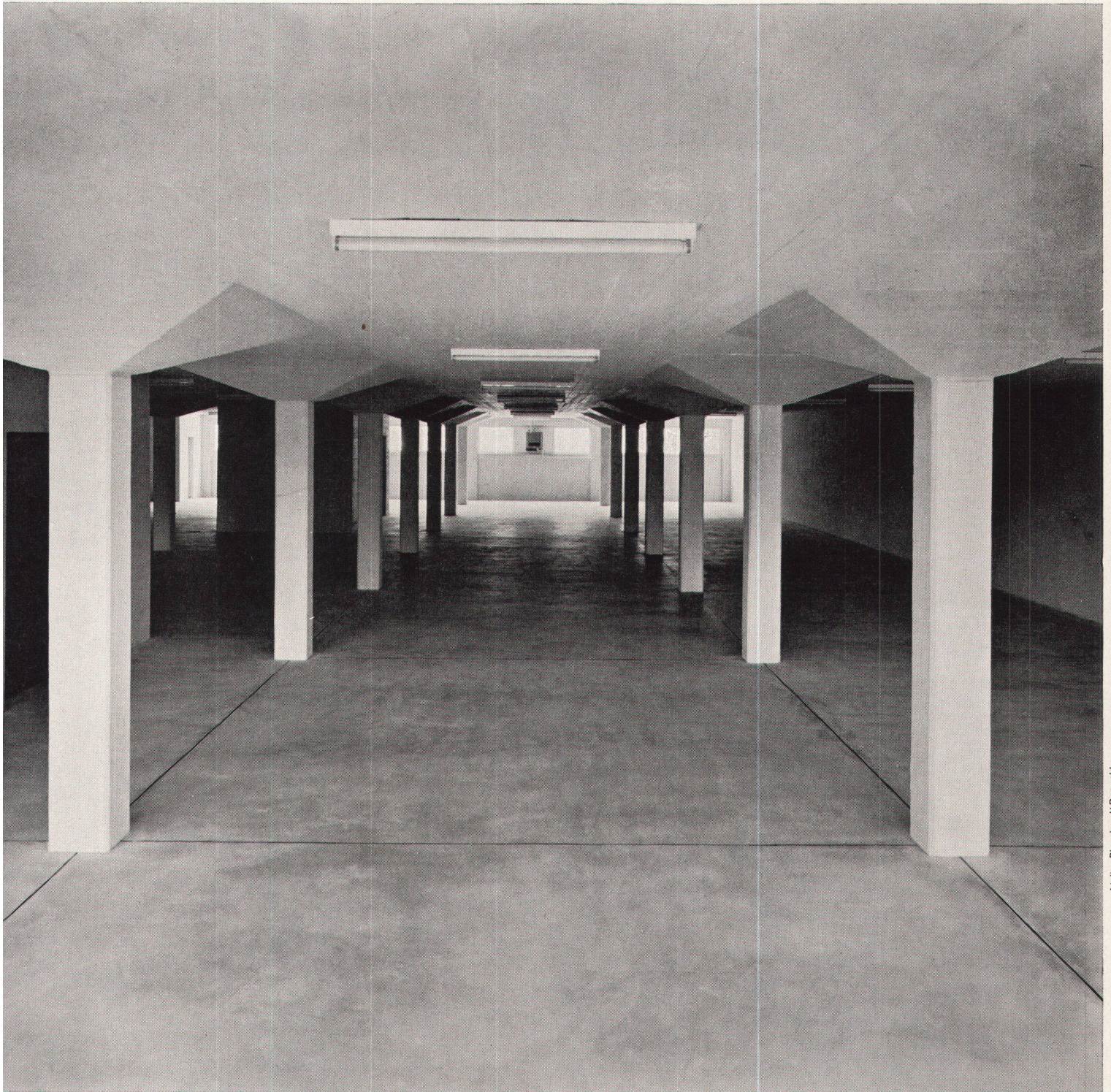
- ☐ Senden Sie uns den Grisolux-Farben-Prospekt
☐ Besuch des technischen Beraters erwünscht



Adresse _____

Unterschrift _____

Industrieböden



Atelier Plancher/d' Doswald

Duratex-Hartbeton

Neubau Lagerhaus GVZ
Ausführung sämtlicher Bodenbeläge.

Der Duratex-Hartbeton-Belag ist das Ergebnis einer fachgerechten Mischung und Verarbeitung von speziellen

Härtestoffen. Er nützt sich praktisch kaum ab, ist daher staubfrei und leicht zu reinigen. Als trittsicherer, undurchlässiger, gegen Öl, Petrol, Benzin und Laugen unempfindlicher Bodenbelag eignet er sich besonders für Fabrik- und Lagerhallen, Garagen, Rampen usw. Er wird in Grau, Grün oder Rot ausgeführt.

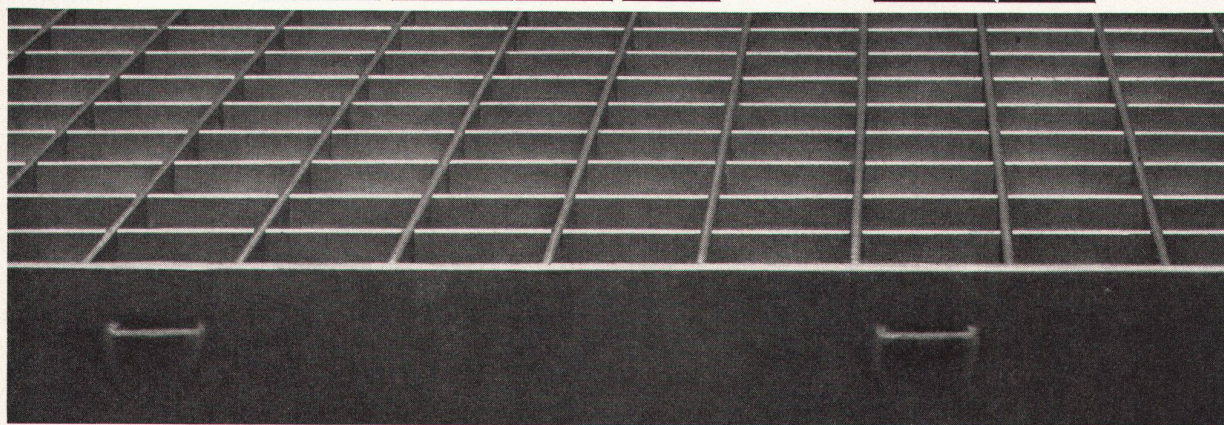
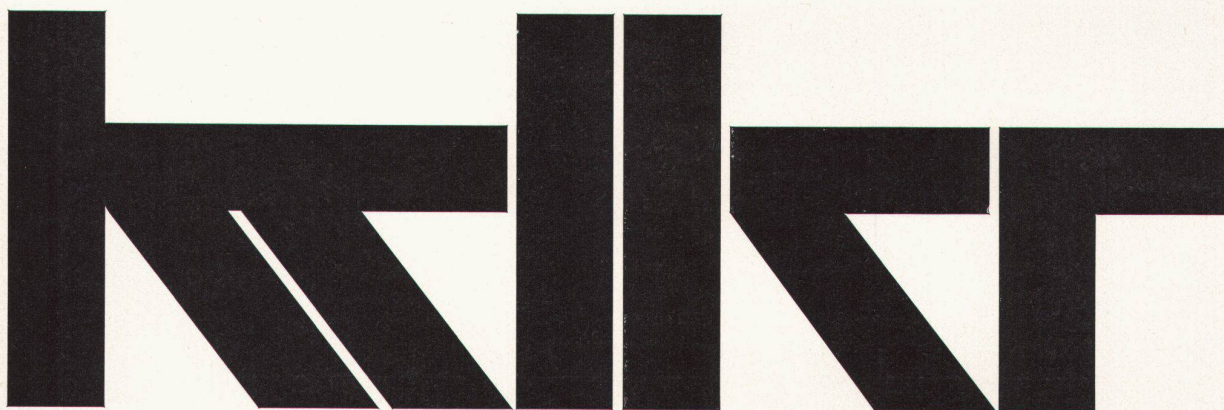
Ausserdem führen wir aus:

Fama-Hartmagnesit, Novafalt-Hartasphalt
Kieserling-Spezialbeton, Holzpfästterung.

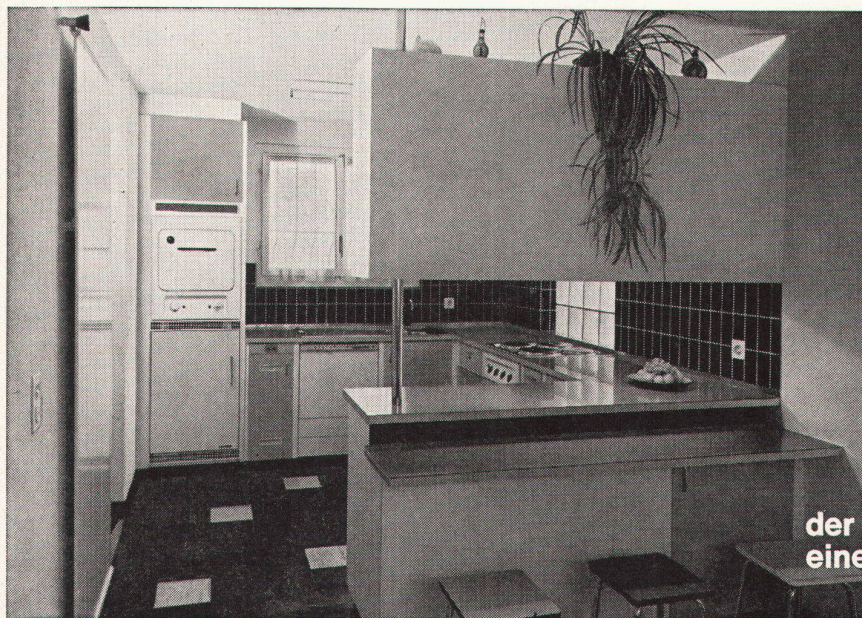
Walo Bertschinger AG
Limmatstrasse 73
Telephon 051/44 66 60, Zürich

Walo

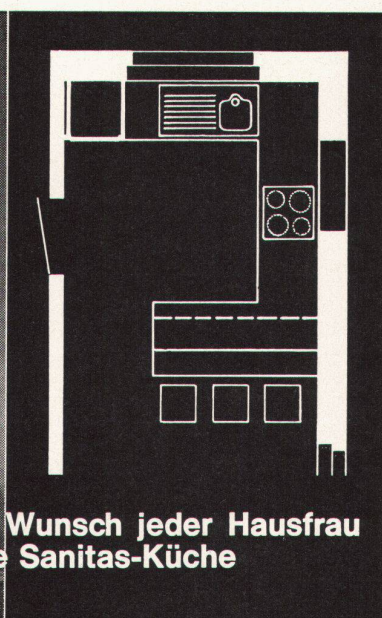
Bertschinger AG



Siegfried Keller AG Wema-Gitterroste Wallisellen-Zürich Tel.051 93 32 32



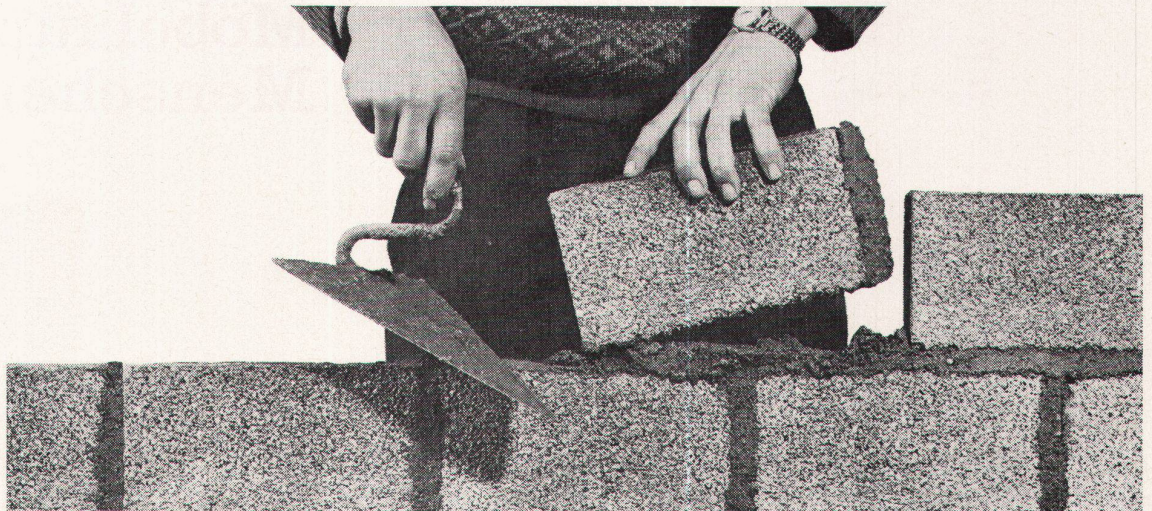
der Wunsch jeder Hausfrau
eine Sanitas-Küche



Sanitas AG
Sanitäre Apparate

Zürich Limmatplatz 7
Bern Effingerstr. 18
St. Gallen Sternackerstr. 2
Basel Kannenfeldstr. 22

Sanitas-Küchen sind modern, praktisch und werden nach den neuesten Gesichtspunkten des rationellen Ablaufes der Küchenarbeit gestaltet. Sie werden aber auch unter Berücksichtigung der örtlichen Verhältnisse und nach den individuellen Wünschen der Bauherrschaft geplant. Eigens dazu geschaffene Musterküchen erleichtern Ihnen die Auswahl in unseren Ausstellungen. Bitte besuchen Sie uns.



Hürlimann

Isolierbaustein

aus gebranntem Tonmergel vom Urmiberg



Leicht zu bearbeiten
...sind Mauern und Wände
trotz der Zähigkeit des Bausteines!



Die Vorteile liegen klar auf der Hand!

5

1. Das beste Rohmaterial: Tonmergel
2. Gute Isolation
3. Verschiedene Steinmasse
4. Geringer Mörtelverbrauch
- 5. Leicht zu bearbeiten**
6. Lieferung auf den Tag genau
7. Normale Steindruckfestigkeit
8. Genaue Masshaltigkeit
9. Keine Ausblühungen
10. Idealer Träger für jeden Verputz
11. Bauen Sie «billiger» — mit bester Qualität
12. Bewährt und gefragt

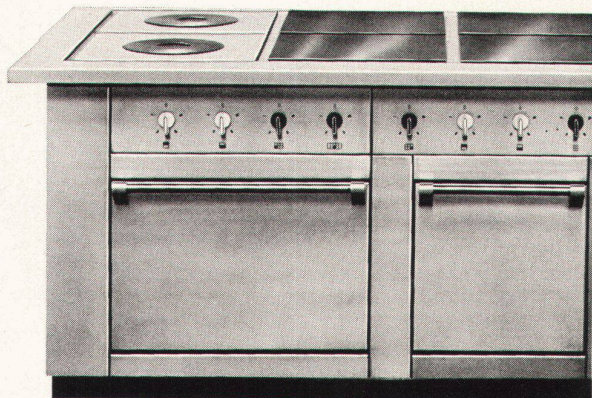
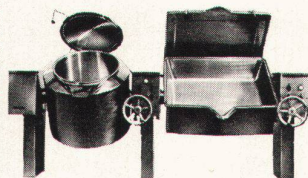
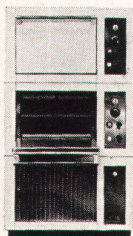
K. Hürlimann Söhne AG, Brunnen, Tel. 043/9 10 46

salvis

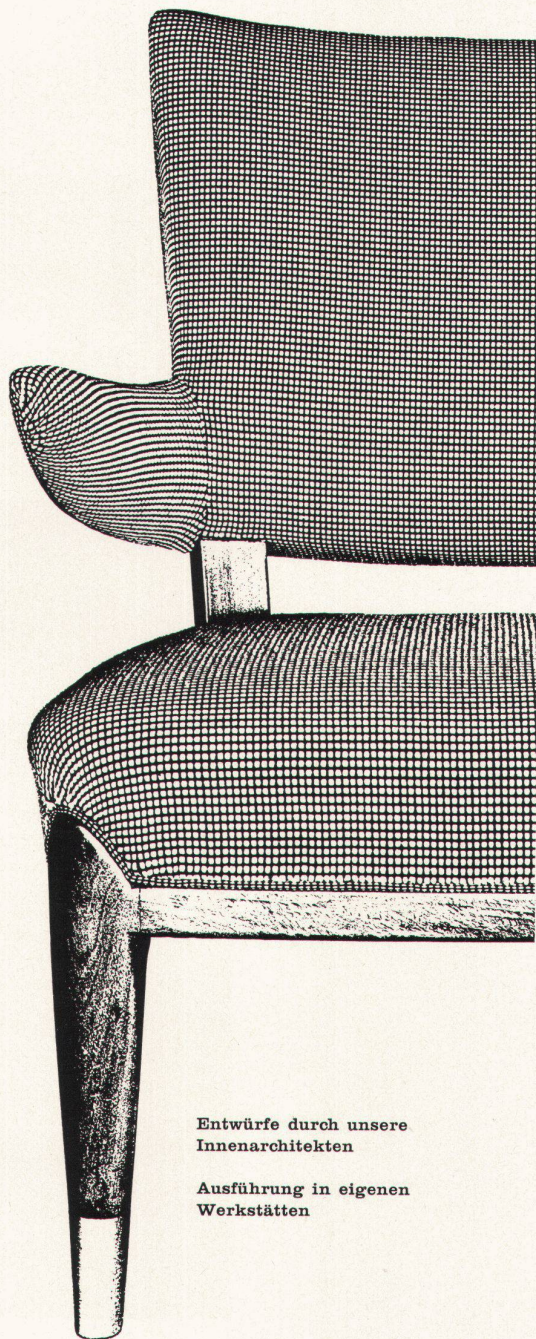
geplante Küchen sind modern,
raumsparend, leistungsfähig
und wirtschaftlich.

Für Neu- oder Umbauten stehen unsere
Fachleute für «Planung und Design»
zur Verfügung.

Salvis liefert kurzfristig:
Grossküchenherde, Wärmeschränke,
Kipp- und Standkessel, Bratpfannen,
Brat- und Backöfen.



Möbel für moderne Menschen



Entwürfe durch unsere
Innenarchitekten

Ausführung in eigenen
Werkstätten

Innenarchitektur, Schreinerei, Polsterei, Vorhangabteilung, Handweberei.
Wohnungseinrichtungen für moderne Menschen mit Sinn für wirklich indivi-
duellen Stil.
Wählen Sie 051 / 345353 und vereinbaren Sie mit unseren Beratern eine erste
unverbindliche Besprechung Ihrer Wohnprobleme.

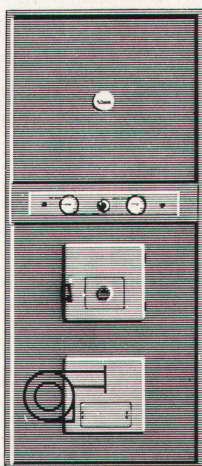
Knuchel + Kahl AG
Rämistrasse 17 Zürich 1





Ideal BiTherm Kombi Kessel

Die gusseisernen Ideal-Heizkessel haben sich millionenfach bewährt. Darum hat auch der Ideal BiTherm (für Wärme und Warmwasser) einen Kessel aus dauerhaftem Guss. Die moderne Konstruktion des Kessels garantiert einen sehr hohen Wirkungsgrad, was entscheidend zur enormen Wirtschaftlichkeit



beiträgt. • Ausführliche Dokumentation durch Ihren Installateur oder die Herstellerin

IDEAL-Standard AG

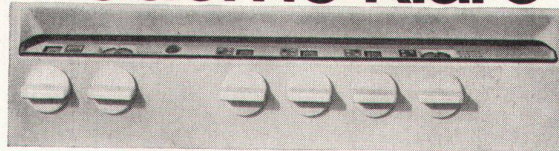
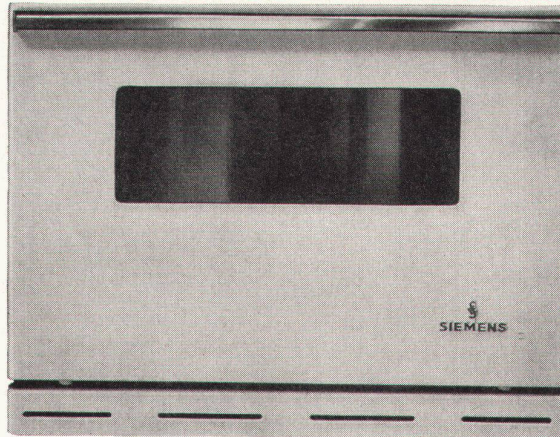
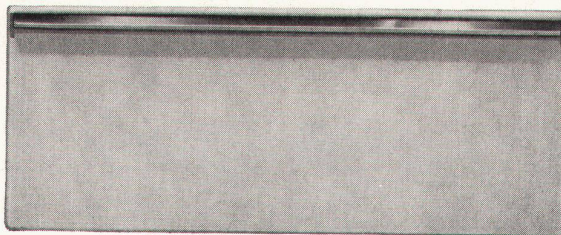
Dulliken SO Tel. 062/51021



Seit über 30 Jahren führend im Heizkesselbau


SIEMENS

Siemens Einbau- Elemente

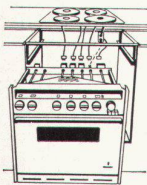

moderne klare Formen

einfacher Einbau

genormte Masse


Diese preisgünstigen Universal-Einbauherde passen in jede moderne Einbauküche; sie sind von der Sockel- und Arbeitshöhe der Möbel unabhängig und können unter jede handelsübliche Abdeckung aus Chromstahl oder auch unter die Siemens-Einbauherdmulde eingebaut werden.

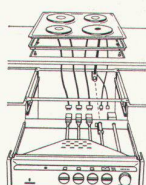
Alle Universal-Einbauherde sind mit einer Schublade ausrüstbar, wenn eine ganze Herdvorderfront gewünscht wird. Variationsmöglichkeit ist vorhanden, da jedes Element einzeln lieferbar.

Normalausführung:
7-Taktschalter, Kontroll-
lampen, kombinierbare
Ober- und Unterhitze,
Grillsteckdose, Back- und
Bratblech, Rost.

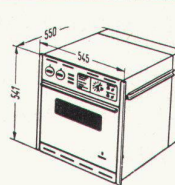
Luxusmodelle:
mit Leuchtpult, Backofen-
Sichtfenster
mit Innenbeleuchtung,
Spezialgrill, Drehspieß.
Verlangen Sie bitte
unseren Spezialprospekt
und eine unverbindliche
Offerte.



Mit wenigen Handgriffen sind die Kochplatten mit den Steckverbindungen angeschlossen und der Herd auf



dem mitgelieferten Einbaurahmen eingeschoben; dadurch einfachste Demontage bei allfälligen Reparaturen.

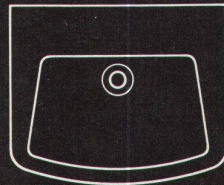


Der Backofen — gleiche, einfache Montage — lässt sich in bequemer Sicht-
höhe einbauen.

SEH 7.24

SIEMENS ELEKTRIZITÄT SERZEUGNISSE AG ZÜRICH BERN LAUSANNE

Neu Maloja



No. 520/0 540 x 430 mm
No. 520 600 x 480 mm
No. 520/1 640 x 500 mm

mit



direktem
Wand-
anschluss



Wir fabrizieren:
Sanitäre Apparate
aus Sanitärporzellan und Feuertor
Glasierete
Steingut-Wandplatten
weiss, crème und farbig
Steinzeug-Bodenplatten
Steinzeug-Mosaik
Ziegel und Backsteine
Elektroporzellan


Maloja, der neue Waschtisch aus Laufener Sanitärporzellan. Direkter Wandanschluss bedeutet: einwandfreier Abschluss und leichte Reinigung. Das breitbemessene Waschbecken und die ausgeglichene Form stempeln Maloja zu einem funktionsgerechten Sanitärapparat unserer Zeit.

Einwandfrei gelöst ist auch die Fixierung des Handtuchhalters. Auch nach Jahren des Gebrauchs sitzt dieser fest wie am ersten Tag.

Verkauf durch den Sanitär-grosshandel. AG für Keramische Industrie

Laufen





Franke — Rostfreier Stahl in der Haushaltsküche

Franke, der führende Verarbeiter von rostfreiem Stahl in der Schweiz, hat dieses Material zu einem Begriff in der modernen Küchenplanung gemacht. Eine Haushaltsküche ohne Spültisch, Herdabdeckung oder Abstellfläche aus rostfreiem Stahl ist heute nicht mehr denkbar.

Rostfreier Stahl ist für die Verwendung im Küchenbau ideal. Einerseits durch seine praktisch unbeschränkte Lebensdauer — andererseits durch seine Korrosionssicherheit und Widerstandsfähigkeit gegen Einflüsse von Hitze und Wasser.

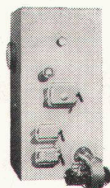
Franke ist mitbestimmend für die moderne Küchengestaltung. Bitte informieren Sie sich bei unseren Fachleuten, Ihrem Sanitär-Installateur oder Sanitär-Grossisten über unsere Erzeugnisse.

Das praktische Beispiel: Ausschnitt aus einer Haushaltsküche. Koch- und Abwaschzentrum, Rüst- und Abstellflächen sind mit rostfreiem Stahl abgedeckt.

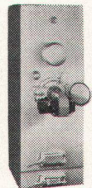
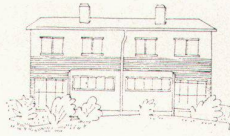
FRANKE

Metallwarenfabrik Walter Franke
Aarburg AG
Telefon 062 741 41

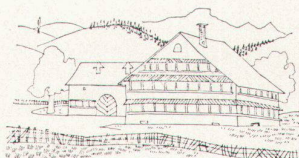
CTC mit dem vielseitigsten



Kombi 260: Zwei Kessel in einem.
4 Typen für 20000 bis 64000 kcal/h.

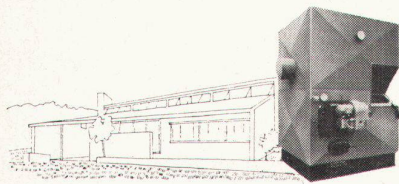


Kombi 440: Der Wechselbrand-Kessel mit
dem grossen Füllraum. 8 Typen für 21000
bis 140000 kcal/h.



Zentralheizungskessel 540: Brennstoff-
wechsel in einem Griff. 8 Typen für 21000
bis 140000 kcal/h.

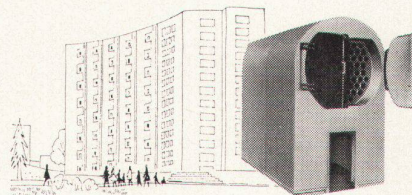
Heizkessel-Programm



Kombi 600: Der Wechselbrand-Kessel mit
extrem grosser Brennkammer. 11 Typen
für 120000 bis 290000 kcal/h.

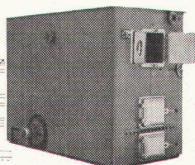
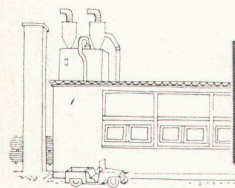


Zentralheizungskessel 600: Wechselbrand,
auch für Meter-Spülen. 11 Typen für 120000
bis 290000 kcal/h.

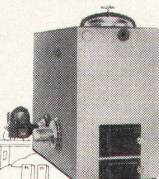
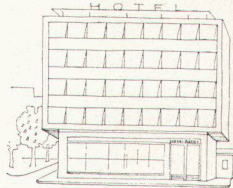


Modell 700: Der bewährte Dreizug-Röhren-
kessel. 13 Typen für 96000 bis 1750000
kcal/h.

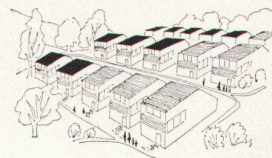
löst jedes Heizproblem



Zentralheizungskessel 800: Wechselbrand,
jedem Wunsch anpassbar. 45 Typen für
120000 bis 1400000 kcal/h.



Zweistoff-Zentralheizungskessel 100: Ein-
zigartig für geruchlose Kehricht-Verwer-
tung. 15 Typen für 100000 bis 1200000 kcal/h.



CTC-Warmwasserbereiter von ausserge-
wöhnlicher Leistungsfähigkeit. Verschie-
dene Typen, für jede Warmwassermenge.

CTC «260» — als wirklicher Doppelbrandkessel gebaut

Der CTC «260» hat zwei getrennte, für jeden Brennstoff richtig dimensionierte Brennkammern und ist daher ohne Umstellung und mit gleich hohem Wirkungsgrad jederzeit mit Öl oder mit Koks, Briketts, Holz und Abfällen heizbar. Die heissen Rauchgase werden auf das wirtschaftlichste ausgenützt. Russ und Flugasche der festen Brennstoffe können den Ölbrenner nicht verschmutzen.

Ein eingebautes Rücklaufbeimischventil sorgt für gleichbleibende Kesselwassertemperatur und verhindert dadurch Kondensatbildung. Gleichzeitig wird aber auch die Raumtemperatur zuverlässig auf dem gleichen Wert erhalten.

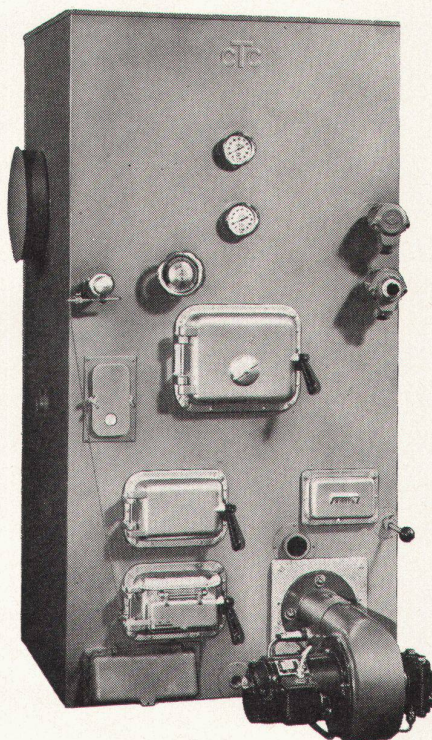
Der Kombi-Kessel CTC «260» liefert auch Heisswasser für Küche und Badzimmer: pro Stunde bis zum 3-fachen Boilerinhalt. 4 Grössen mit Leistungen von 20—64000 kcal/h für Ein- oder Mehrfamilienhäuser.

Jetzt 10 Jahre Garantie!

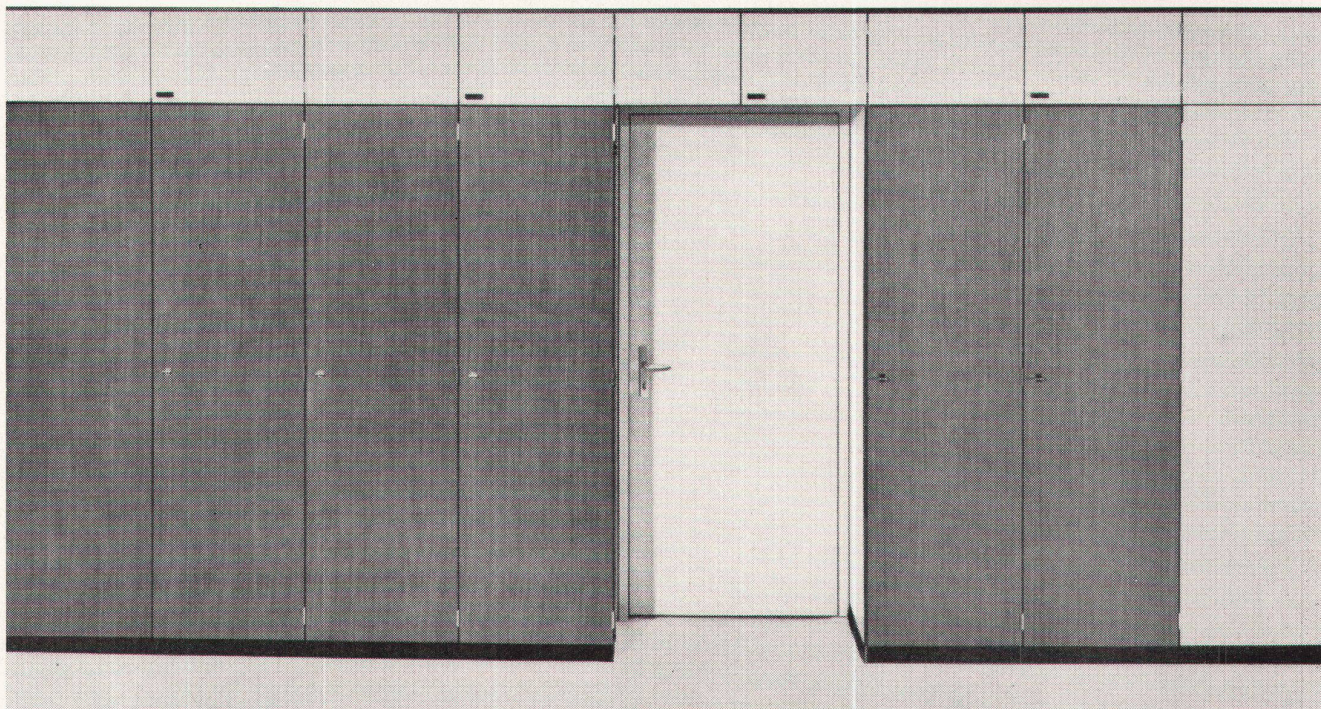
Der bei diesem Kessel verwendete Dereco®-Stahl garantiert Korrosionsfestigkeit und längere Lebensdauer.

Auskunft und Dokumentation:
CTC Wärmespeicher AG,
Neugasse 6, Zürich 5,
Telefon 051/4285 40

ctc



neuheit

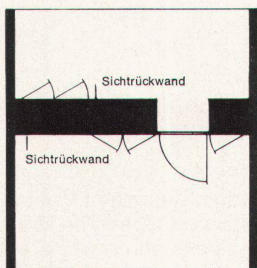
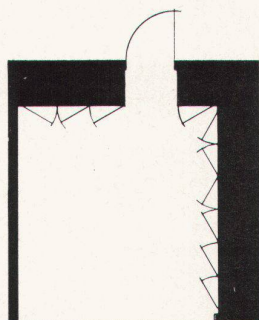


-Schrankprogramm Nr. 600

- läßt sich beliebig erweitern
- läßt sich dank der Normmaße in jeden Raum einplanen (Tiefe 60 cm, Höhe ohne Aufsatz 203 cm)
- erlaubt jede Kombinationsmöglichkeit von Tablaren, Schubladen und Garderoben, Aufhängevorrichtungen für Putzutensilien, Militär- und Jagdgewehre usw.
- läßt sich leicht und ohne Spezialwerkzeuge montieren
- kann als raumtrennendes Element mit eingebauter Türe verwendet werden
- ist in diversen Holzarten oder Kunststoffönen lieferbar
- kann auf Zimmerhöhe (240 cm) mit dazupassenden Aufsatzschränken ergänzt werden.

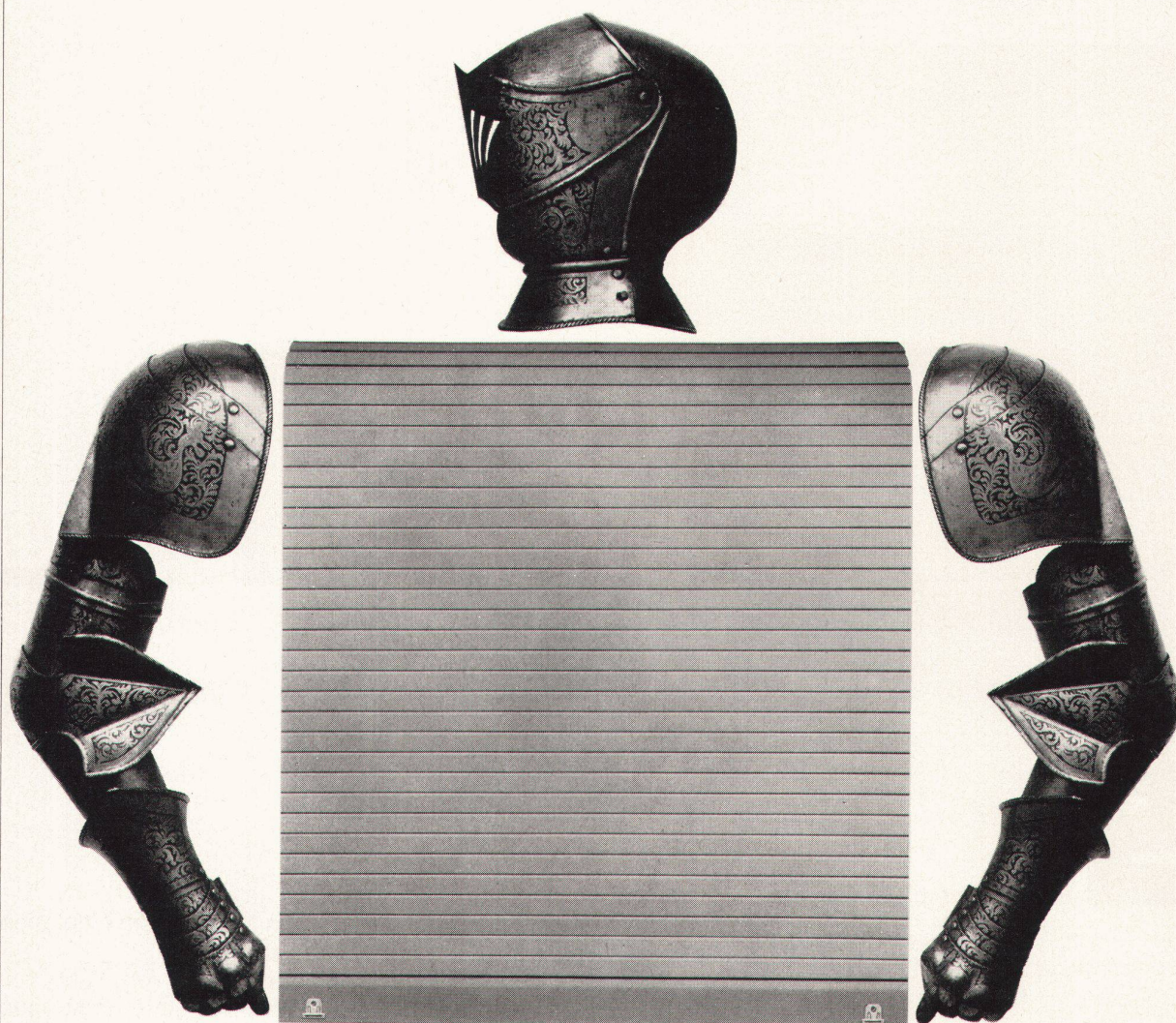
Das rs-Schrankprogramm Nr. 600 ist eine volldurchdachte, ausgereifte Konstruktion und nach dem sprichwörtlichen rs-Qualitätsprinzip ausgeführt.

Orientieren Sie sich über alle Details, verlangen Sie den ausführlichen Prospekt.



Rüttimann AG., Möbelfabrik, 8854 Siebnen SZ
Verlangen Sie bitte Bezugsquellennachweis

Alleinverkauf für Zürich und St. Gallen:
Zürich: Schwarz AG, Möbelfabrik, Stauffacherstr. 16
Schubiger-Möbel, Seilergraben 51, Zähringer-
straße 45
St. Gallen: Schwarz AG, Möbelfabrik, Vadianstr. 51



Baumann Leichtmetall-Rolladen
robust und dauerhaft

An einem Baumann Leichtmetall-Rolladen sind alle exponierten Teile rostfrei und wetterfest. Die seitlichen Führungsschienen sind verzinkt, die flexiblen Bänder in den Leichtmetall-Hohlstäben aus Chromnickelstahl. Die Hohlstäbe selbst sind mit einer unverwundlichen Thermolackierung versehen. Deshalb können Sonne, Regen, Wind und

Temperaturschwankungen einem Baumann Leichtmetall-Rolladen nichts anhaben. Die kostspieligen Malerarbeiten fallen weg. Nach Jahren ohne jeden Unterhalt wird der Rolladen genau so aussehen und genau so tadellos funktionieren wie am ersten Tag.

Baumann

W. Baumann, Horgen, Telefon 051-82 40 57
Verkaufs- und Montagestellen in Zürich, Luzern, St. Gallen,
Chur, Basel, Bern, Olten, Lausanne, Genf, Lugano



simix 63

OEC

Simix 63 Automatische Thermomischventile.
Eine Gemeinschaftsproduktion.

OEDERLIN
similar

Auch Luftschutztüren können leicht bedienbar sein ...

Luftschutztüren «Keller» sind es jedenfalls — sogar kinderleicht! — denn Luftschutztüren «Keller» sind gewichtsarme Holztüren (wetterfest verleimtes Sperrholz) mit feuerhemmender Oberfläche und Eichenumleimer.

■ Da sich die vorzüglich isolierenden Luftschutztüren «Keller» mühelos — wie eine Holztür — bedienen lassen, ist das Anbringen einer zusätzlichen leichtgängigen Schutzraum-Abschlußtür nicht mehr notwendig.

■ Luftschutztüren «Keller» wurden vom eidg. Militärdepartement getestet und tragen die Zulassungsnummer A+L 915. Sie eignen sich für folgende Verwendung:

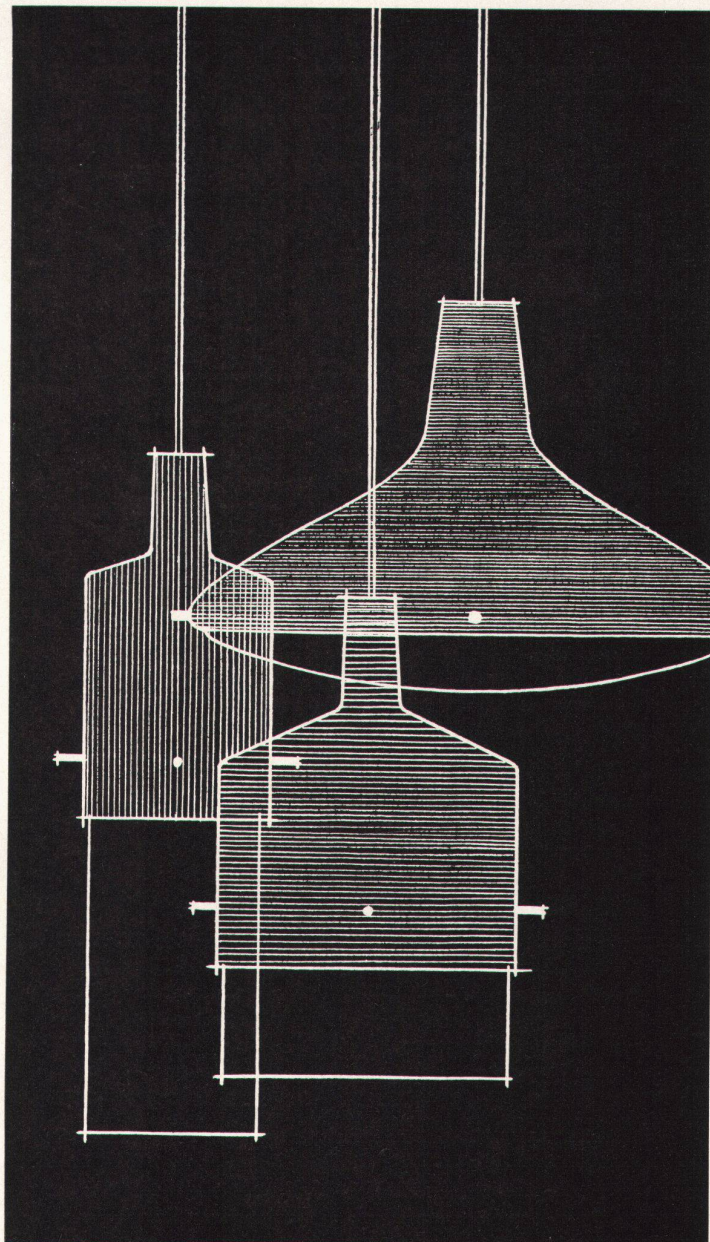
- als Drucktür bis 5 Tonnen statische Druckbelastung
- im äußeren Anschlag in 35 cm dicken Wänden
- unter trümmersicherer Decke

■ Luftschutztüren «Keller» sind in den Größen 80 × 185 cm und 100 × 185 cm (Rahmenlichtmaße) montagebereit ab Lager lieferbar. — Ebenso können Abschlußdeckel für Notausgänge in der Größe 60 × 80 cm einbaufertig geliefert werden.

■ Jeder Luftschutztür «Keller» wird eine detaillierte Montageanleitung beigelegt, welche ein sicheres und zweckmäßiges Einbauen erlaubt. Wählen auch Sie die anerkannten und betriebssicheren Luftschutztüren «Keller».



KELLER + CO AG
KLINGNAU
056 5 11 77



Das gute Intérieur
verlangt formal und
qualitativ hochstehende
Beleuchtungskörper

BAG

TURGI

Bronzewarenfabrik AG.
Turgi
Telefon 056/3 1111



Ein Telefonanruf an die Fertigbeton AG genügt:
«Wir brauchen 100 m³ Fertigbeton. Liefern Sie ab 07.00 Uhr stündlich 15 m³.»

Pünktlich erhalten Sie die angeforderte Menge Beton auf die Baustelle: Einbaufertiger Qualitätsbeton nach strengen Normen vollautomatisch aufbereitet.

Fertigbeton erlaubt noch rationelleren Einsatz der Arbeits-

kräfte auf den Baustellen. Die Installation von Zementsilos und Zementmischern erübrigt sich. Ob grosse oder kleinere Betonieretappen, die Fertigbeton AG liefert zuverlässig entsprechend Ihrem Bauprogramm.

Haben Sie spezielle Betonprobleme? Brauchen Sie eine spezielle Betonmischung? Fragen Sie uns! Wir freuen uns, Ihnen bei der Lösung Ihrer Probleme zu helfen.

Für Ihre Lieferungen:

Fertigbeton AG, Zürich
Werk Schlieren, Tel. 051 98 10 11

Fertigbeton AG, Neftenbach
Tel. 052 3 11 79

Fertigbeton AG, St. Gallen
Tel. 071 27 16 33

Fertigbeton Ennerberg, Stans
Tel. 041 84 17 44



Für Ihre Beratung:

«Holderbank»
Kies + Beton AG, Zürich
Tel. 051 48 76 12

Strässle Söhne + Co.
Polstermöbelwerkstätten
Kirchberg SG

S



Besuchen Sie mit Ihrem Wohnberater die grösste Spezial-Polstermöbel-Ausstellung der Schweiz in Kirchberg SG

Verkauf nur durch gute Fachgeschäfte

SCHEER-Stahlbauten lösen Ihre
Bauprobleme

Stahlhochbau

Guter Stahlhochbau zeichnet sich aus durch Wirtschaftlichkeit, kurze Bauzeit, Anpassungsfähigkeit an veränderte Bedürfnisse, Raumersparnis und technische Schönheit

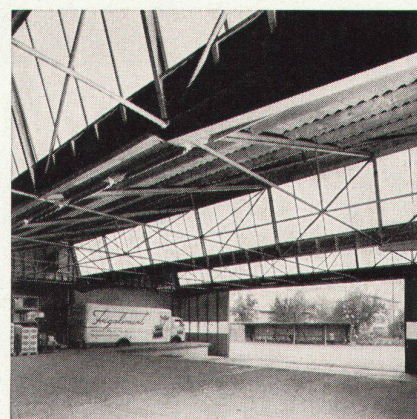
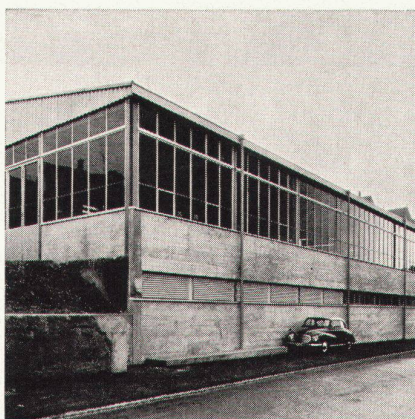
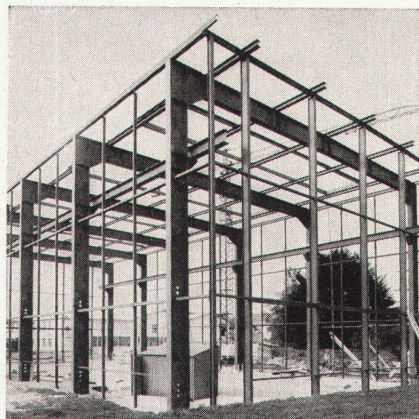
Wenden Sie sich bitte mit Ihren Problemen an uns.

Unsere Ingenieure werden sich mit Ihnen um die beste Lösung bemühen.

ERNST SCHEER AG, Herisau

Telephon (071) 51 29 92

ES





Gesucht
für Küchenbau:
eine
Kunststoffplatte
— ein Gelb...

Gefunden
bei
KELLCO:
Eierschalen-
gelb

Eierschalengelb — ein Beispiel aus der reichhaltigen KELLCO-Kollektion — ist nur eine Tönung aus der Auswahl von mehr als 70 Uni-Farben, Dessins oder Holzstrukturen.

KELLCO ist ein hochwertiges Material und bietet die willkommene Möglichkeit, Küchen und Innenräume dauerhaft und ohne Pinsel farbig zu gestalten.

Keller + Co AG Klingnau 056 5 11 77



Kenner und Fachmann

Küchen
Verkaufsläden
Restaurants
Personal-
restaurants
Coiffeur-
einrichtungen
Büros
Waggonbau

Aufzüge
Schiffsbau
Spitäler
Arztpraxen
Labor-
einrichtungen

wählen KELLCO – die dauerhafte, dekorative Schweizer Kunststoffplatte. Die Anwendungsmöglichkeiten sind vielseitig – dies dokumentiert die nachstehende Referenzliste:

Schulküchen des Lehrerinnenseminars
Menzingen
Grands Magasins Galeries du Midi, Sion
Kunsthaus Zürich
Personalrestaurant
der Schweiz. Kreditanstalt Zürich
Ryf Haute Coiffure
in 25 Schweizer Salons
Unilever (Schweiz) AG Zürich
Schweizerische Bundesbahnen
Abteilung für den Zugförderungs- und
Werkstättendienst
Wand- und Deckenverkleidungen
in Personenwagen
Schindler AG, Ebikon/Luzern
Innenverkleidungen von Liftkabinen
Schiffswerft Wilton-Fijenoord NV,
Schiedam, Holland
Genesungsheim W. Hildebrand, Clinica,
Brissago
Zahnärztliche Poliklinik der Universität
Zürich
Hygiene-Institut der Universität Zürich

Entscheiden Sie sich beim Planen von
Küchen, Restaurants, Verkaufsläden oder
Inneneinrichtungen irgendwelcher Art für
die bewährten KELLCO-Kunststoffplatten.
Sie stellen sich dadurch in den Kreis
der vielen begeisterten Kenner und
Praktiker.



Jede KELLCO-Platte genießt im Sinne der strengen NEMA-Normen volle Fabrikgarantie. Auf der Rückseite des Garantiescheines sind zudem Ratschläge hinsichtlich Reinigung und Pflege der Platten.



KELLCO ist hitzebeständig bis 150° C. Selbst brennende Zigaretten vermögen diese unverwundlichen Platten nicht zu beschädigen.



Die porenlose und hygienische Oberfläche der KELLCO-Platte ist unempfindlich gegen Spirituosen, Fruchtsäfte, Weine, Öle, Fette sowie alle im Haushalt normalerweise vorkommenden Chemikalien.



Mit einfachsten Mitteln ist KELLCO im Nu gereinigt.

KELLCO-Platten sind durch und durch hart und zäh. Sie erweisen sich gegen Abnutzung als außerordentlich widerstandsfähig. Sie sind mit einem Wort ein ausgesprochen dauerhafter Belag.



Die 70 Farben und Dessins sind nach den amerikanischen NEMA-Normen im Fadeometer auf Lichtechtheit geprüft.



Die fünf Mitarbeiter des technischen Dienstes stehen für Auskünfte und Ratschläge betreffend Anwendungs- und Konstruktionsprobleme kostenlos zur Verfügung.



Keller + Co. AG Klingnau Aargau Tel. 056/5 11 77

wählen Kellco Kunststoff- platten

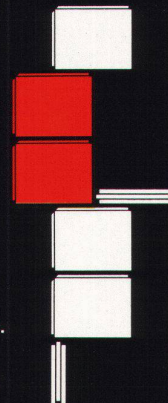
Es steht schon fest – auch in diesem Bau wird die vorfabrizierte Alba-Wandbauplatte zur Anwendung kommen.

Alba-Zwischenwände aus Gips regulieren die Luftfeuchtigkeit und tragen zu einem behaglichen Raumklima bei. Sie können nach dem Versetzen sofort gestrichen oder tapeziert werden.

Die Alba-Zwischenwandplatte kann mit einer Profilleiste auf fertig verlegte Böden montiert werden. Deshalb verwendet man sie auch gerne für Umbauten.

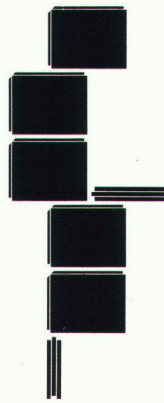
Mit Alba-Platten lassen sich schnell und sauber einfache Trennwände, Schiebetürenwände und schallisolierende Doppelwände erstellen.

Wie der Architekt und seine Mitarbeiter die Vorplanung rationalisieren können, ist auf der Rückseite dieser Beilage ersichtlich.



Alba





Unentbehrliche Unterlagen für jeden Architekten.

8 technische Blätter mit 19 masstabgetreuen Zeichnungen sollen als Hilfsmittel bei der Vorplanung dienen.

Sie sind auch als Durchpaus-Vorlagen gedacht und werden die Arbeit im Atelier wesentlich erleichtern.

Die technischen Blätter behandeln die verschiedensten Wand-, Decken- und Bodenanschlüsse von Normal-, Schall-

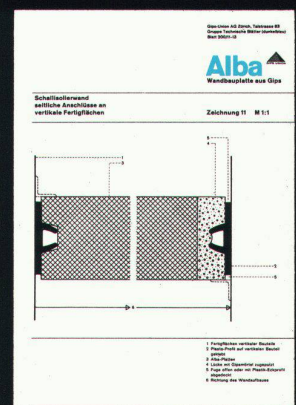
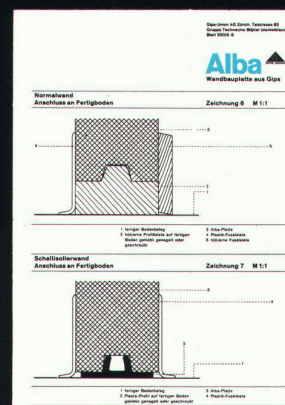
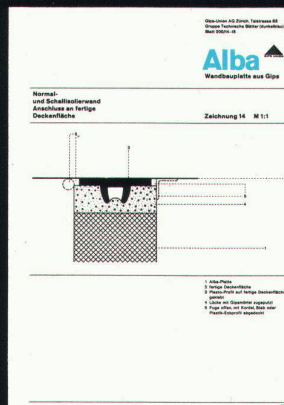
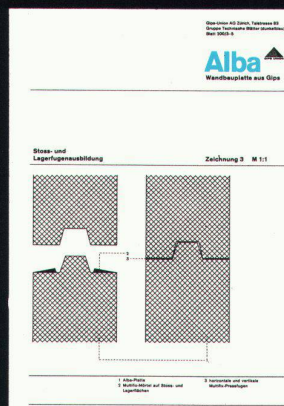
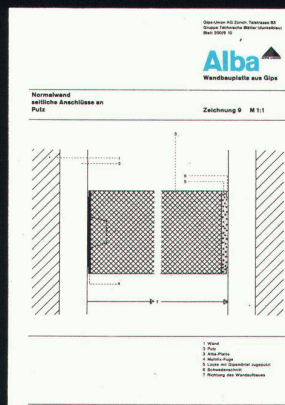
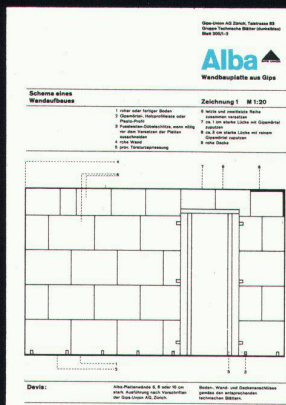
isolier- oder kombinierten Luftschalldämmwänden mit genauem Devis-Text. Die 8-seitige Dokumentation kann gratis angefordert werden.

GIPS-UNION AG Talstrasse 83 Zürich

Ausschnitt aus unseren technischen Blättern



Alba



Und das ist die neuzeitliche POLARIS- WC-Anlage

Was die aus Laufener
ARGOVIT-Sanitärporzellan
gefertigte «POLARIS»
besonders auszeichnet ist:

- ▶ die einwandfreie Verbindung
von Spülkasten und Klosett;
ein Zusammenbau «wie aus
einem Guss»
- ▶ die hervorragende Spülwirkung
die geräuscharme und
betriebssichere Funktion
- ▶ die leichtere Reinigungsarbeit,
da keine äusseren Schmutz-
ecken und kein sichtbarer
Ablaufanschluss mehr vorhan-
den ist und vor allem aber
- ▶ die elegante, moderne Form

Zehntausende dieser Anlagen
wurden in den letzten Jahren
allein in der Schweiz installiert.

«POLARIS»: die moderne,
hygienische Anlage für den
modernen Menschen unserer
Zeit.

Verkauf über den
Sanitär-Fachhandel.

*Alle unsere sanitären Apparate,
wie Klosette, Bidets, Waschtische,
Wandbecken, Urinale etc. tragen das
eingetragene Signet unserer
Fabrikmarke.*



Kera-Werke AG. Laufenburg / AG





Gegründet 1865

WINTERTHUR
Untertor 32

ZÜRICH
Paradeplatz 5

EFFRETIKON
Bahnhofstraße

Obligationen

Spar- und Einlagehefte

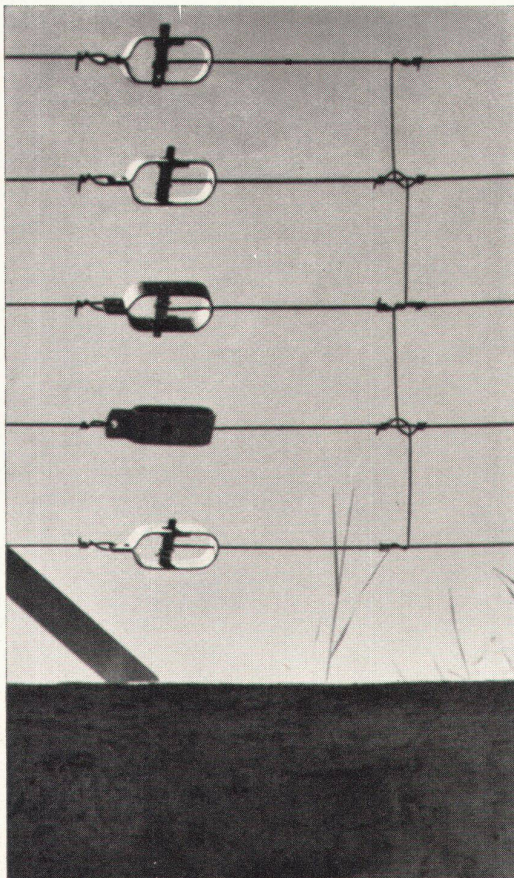
Konto-Korrente

Hypotheken

Darlehen

Kredite

Hypothekarbank in Winterthur



Müller-Zäune 1000fach bewährt

Immer wieder vertrauen Architekten, Bauherren, Behörden, Industriebetriebe, Verwaltungen unsern Fachleuten die Lösung ihrer Einzäunungsprobleme an. Sie wissen, daß wir für jeden speziellen Fall den passenden Zaun liefern und fachmännisch aufstellen können.

Unser Fabrikationsprogramm umfaßt Holz-, Drahtgeflecht- und Knotengitter-Zäune für Wohn- und Industriebauten, Einfriedungen von Straßen und Arealen.

Der neue Katalog 1962 gibt Ihnen einen kompletten Überblick. Wir stellen Ihnen diesen gerne zu.

Müller & Co., Zaunfabrik

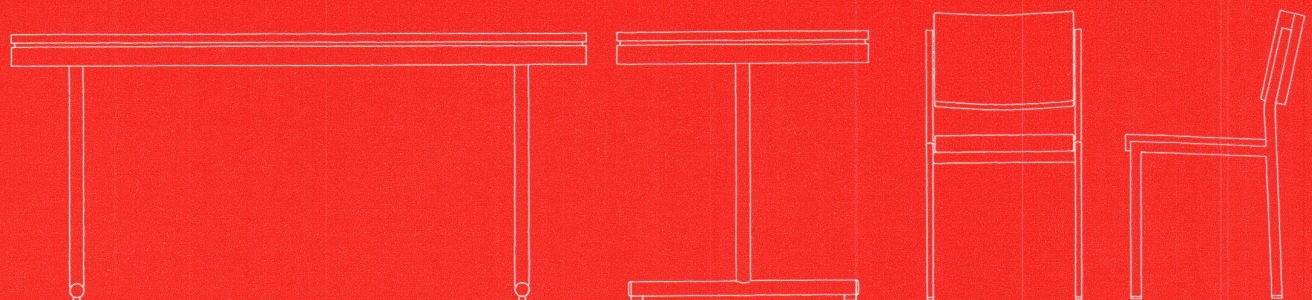
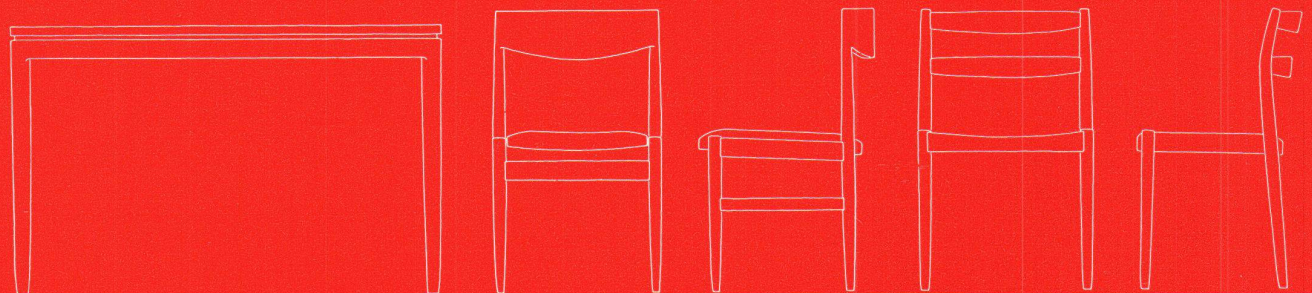
Löhningen SH	053 691 17
Zürich	051 2628 45
St. Gallen	071 2723 86
Basel	061 3347 58
Winterthur	052 213 85
Chur	081 242 10

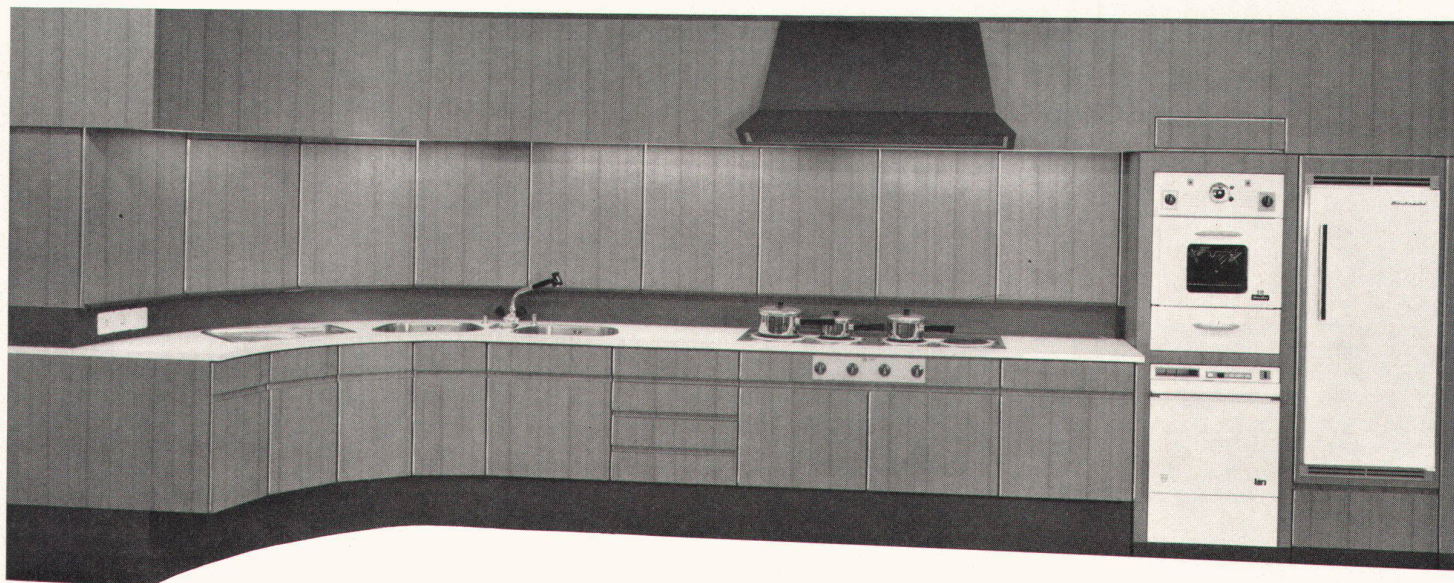
Tische+Stühle von

AG Möbelfabrik
Telephon 058 5 20 91

Horgen-Glarus
in Glarus

HORGEN—GLARUS

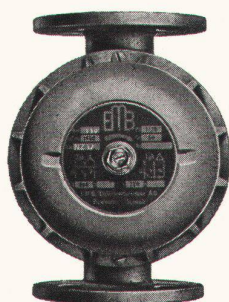




Mit 32 Norm-Elementen in 4 qualitativ und preislich abgestuften Ausführungen bieten wir für jedes Küchenproblem eine optimale Lösung. Verwöhnte verlangen Vorschläge für exklusive Sonderausführungen (siehe Abbildung). – Eine einfache Norm-Küche ist zur Zeit ausgestellt im Le Rêve-Verkaufslokal Zürich, Selnaustraße 15. – Rufen Sie uns unverbindlich!

**mörgeli
küchen**

Mörgeli-Küchen AG Ellikon/Thur ZH Telefon 054 944 06



Eine EMB-Umwälzpumpe — der Punkt auf i jeder Zentralheizungsanlage!

Durch den Einbau einer EMB-Pumpe wird die Wärme im ganzen Rohrnetz gleichmässig verteilt, die Kapazität der Heizungsanlage voll ausgenützt und Brennstoff gespart, da die Strahlungsverluste an Heizkessel und Vorlaufleitungen vermindert werden. EMB baut Umwälzpumpen für jede Zentralheizungsanlage, ob gross oder klein.

Verlangen Sie bitte die ausführlichen Prospekte.

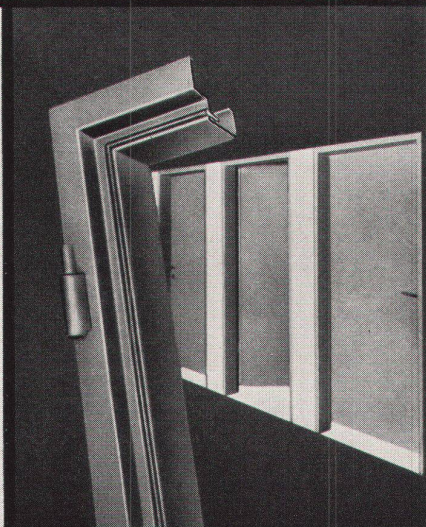
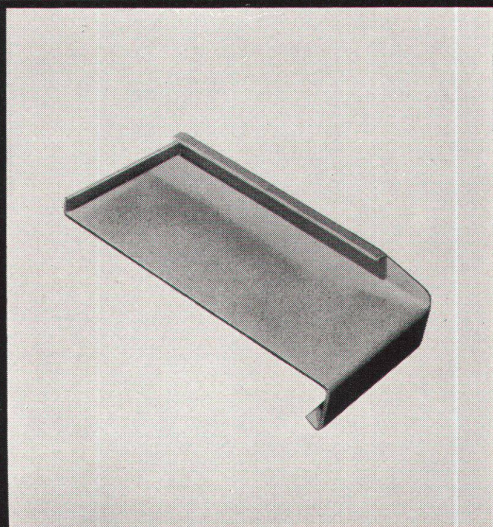
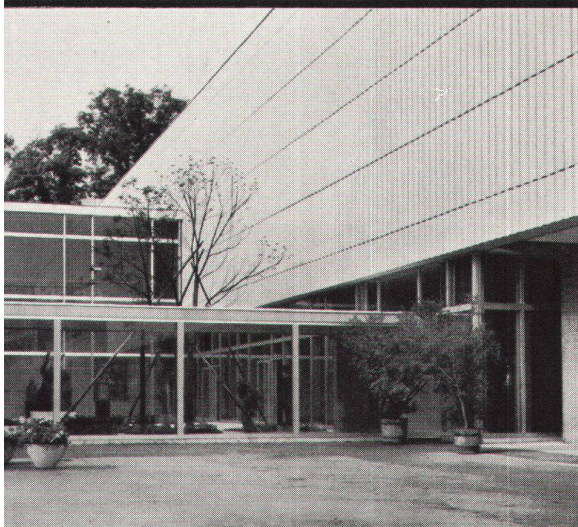
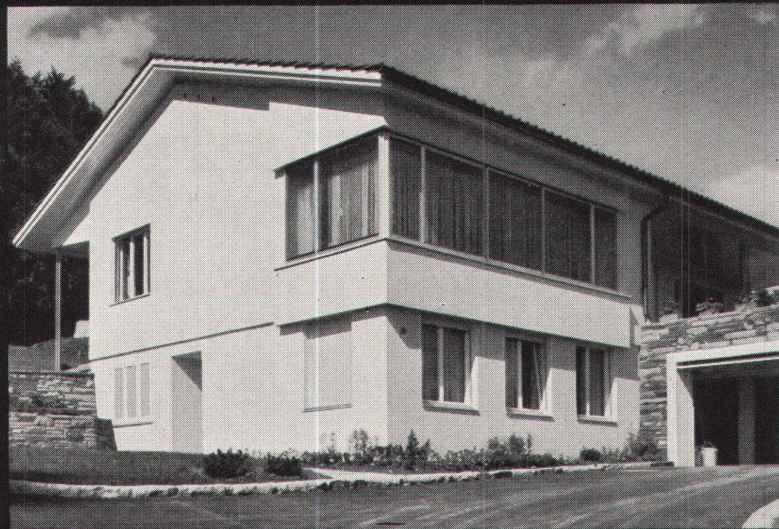
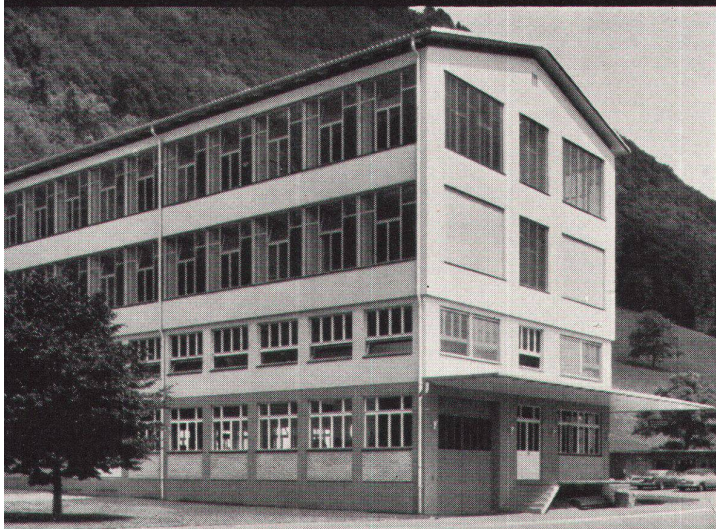
heizungen

EMB Elektromotorenbau AG Birsfelden Tel. 061/428888



1

2



3

4

5

Fotoatelier Peter Trüb, Zürich



Jul. Hädrich & Co.

Eisen- und Metallbau
Profil-Presswerk

Zürich 47, Freilagerstrasse 29
Telephon 051 / 5212 52

1

Leichtmetallfassaden und -Fenster. Verwaltungsgebäude Pilatuswerke Stans. Ausgeführt in pat. vollisolierten ALSEC-Fensterprofilen.

2

Leichtmetallfenster für Wohnungsbauten. Einfamilienhaus Uitikon a. A.

3

Eingangspartien und -Fronten in HZ-Leichtmetallprofilen. Kunsthaus-Erweiterungsbau Zürich.

4

Fensterbänke in Stahl grundiert oder verzinkt und in Leichtmetall eloxiert für alle Bauten.

5

Tür- und Fensterzargen. Verlangen Sie unsere entsprechenden Spezial-Prospekte.

Hammer

**Genossenschaft Hammer Eisen- und Metallbau
Profilpreßwerk**

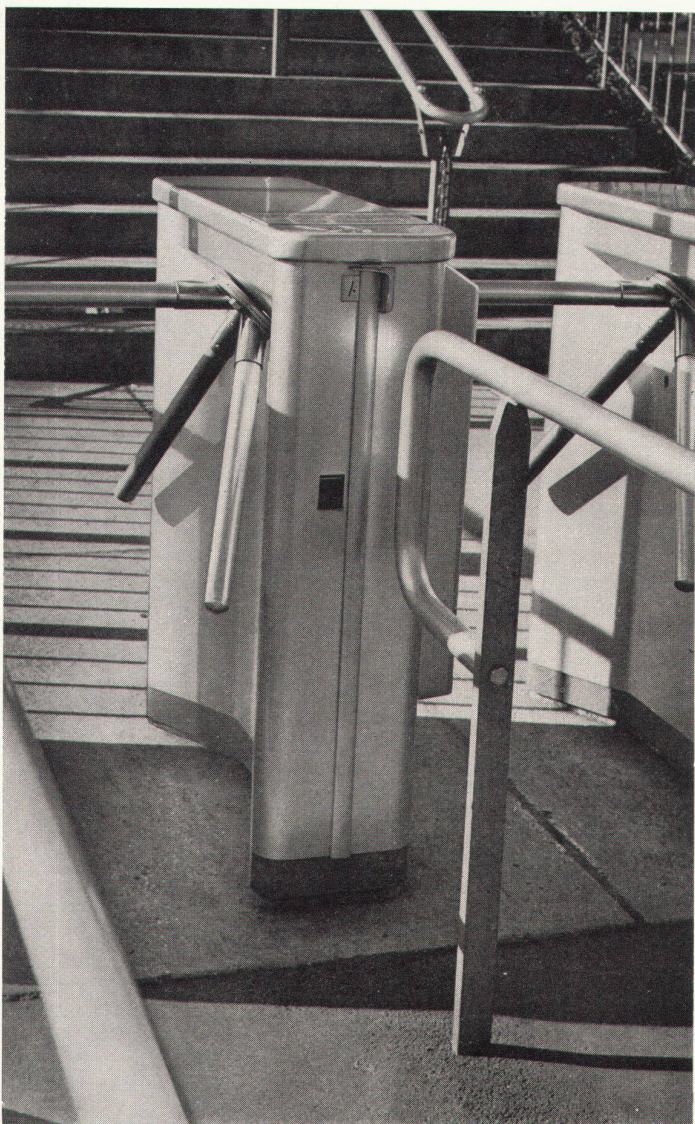
Postfach Zürich 45
Binzstraße 7
Telephon (051) 331818

Drehsperrren GHZ

⊕ Patent, ausl. Patente angemeldet
Für Ausstellungen,
Schwimmbäder, Skilifte,
Sportplätze, Flughäfen usw.

Wir liefern auch alle andern
Modelle von Drehsperrren
und Drehkreuz

**Verlangen Sie bitte
Offerten**



**Feine Beschläge
antik + modern**

MESSING / SCHMIEDEISEN

F. Bender

OBERDORFSTRASSE 9/10 ZÜRICH

Das Spezialgeschäft für:

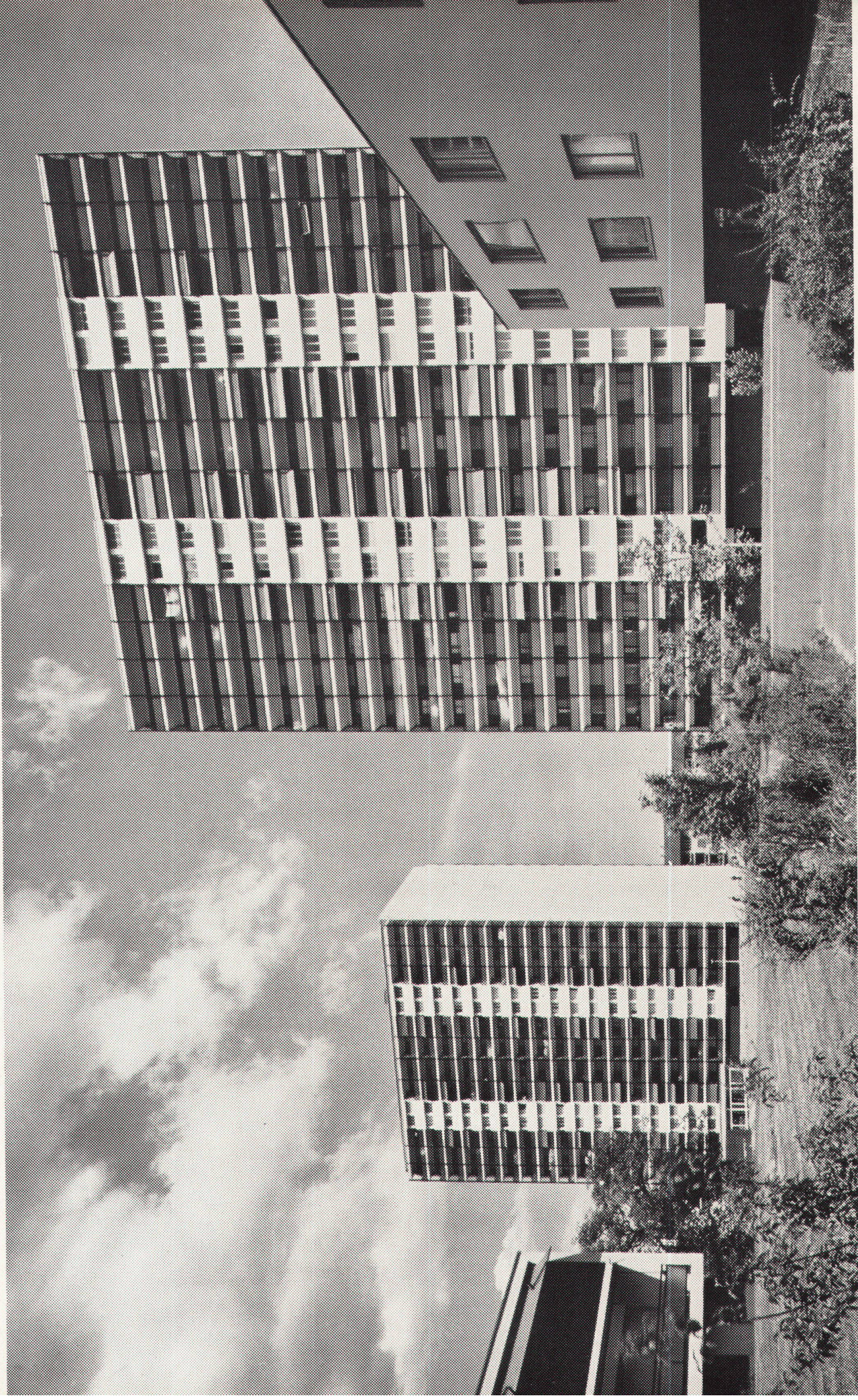
**Servierbuffets
Barbuffets
Gläserchränke
Liqueurschränke
Spüleinrichtungen
Kühlschränke
Kühlvitrienen
Glacéanlagen
Tiefkühltruhen
Kühlraumisolierungen**

Bitte verlangen Sie ein
individuelles Projekt mit
Kostenberechnung von

Fmber

AG. ZÜRICH

Kühlschrankfabrik
Haldenstraße 27
Telephon (051) 331317



Wohnhochhäuser am St. Albanteich, Basel

ausgeführt in Durisol-Mauerwerk + Platten

Bauherrschaft: De Bary & Co. AG, Basel

Architekten: Suter & Suter, SIA/BSA, Basel

Ingenieur: Gebr. Gruner, Basel

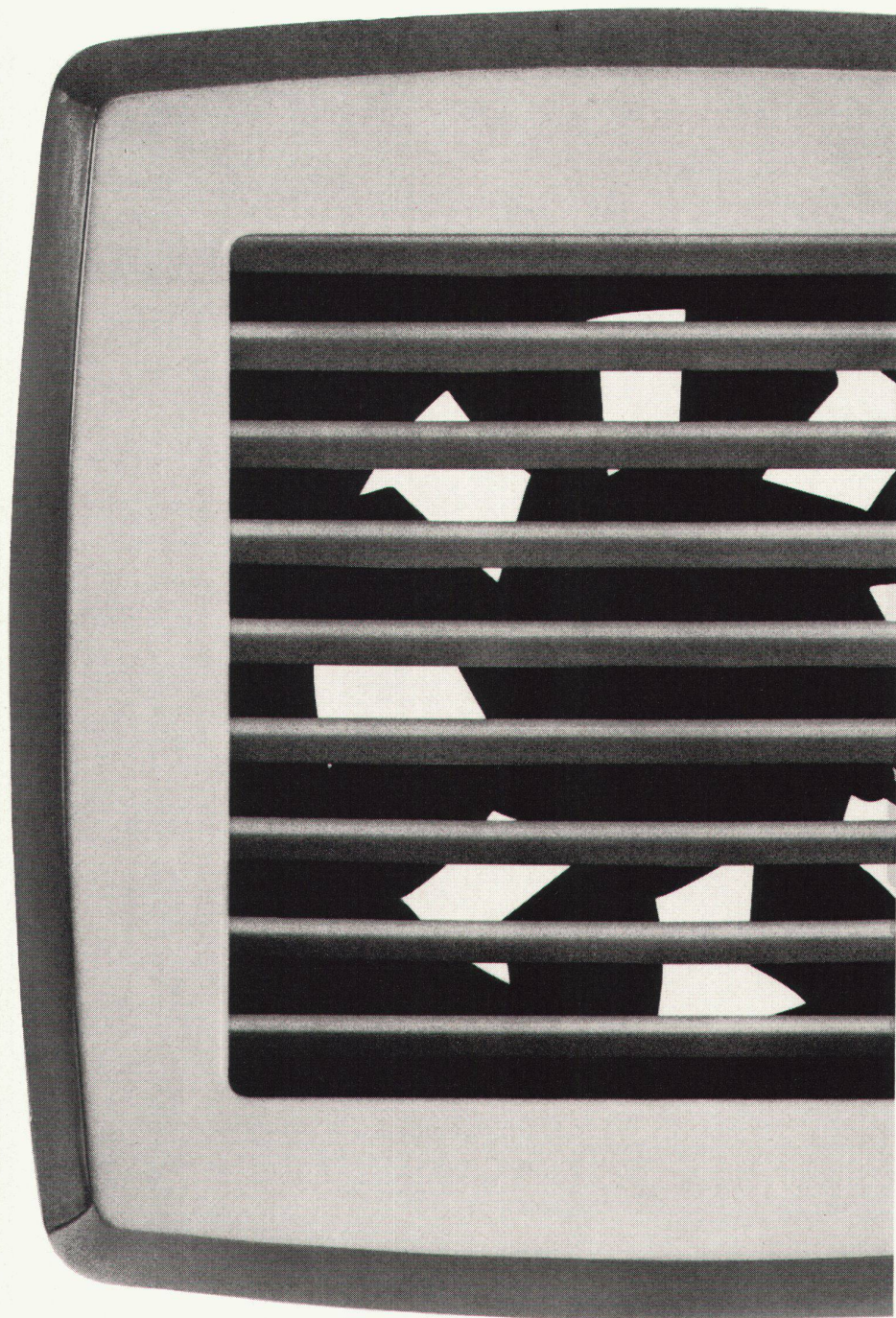
Durisol Villmergen A.-G.

Verwaltung Badenerstr. 21,

8953 Dietikon ZH

Telephon (051) 88 69 81

Durisol



**Indola
Mauer-
ventilatoren
ideal für
Küchen
Büros
Restaurants
Hotels.
Ab Fr. 157.-**

Verkauf durch
Elektrofachgeschäfte

Auskünfte und Prospekte durch:

Basel Dreispitzstr. 32, Tel. 061 46 06 08
Lausanne Av. de Morges 161, Tel. 021 25 01 68
St. Gallen Zürcherstr. 178, Tel. 071 27 25 44
Zürich 9/48 Hohlstr. 419, Tel. 051 54 14 33

**Werner
Kuster AG.
Basel**



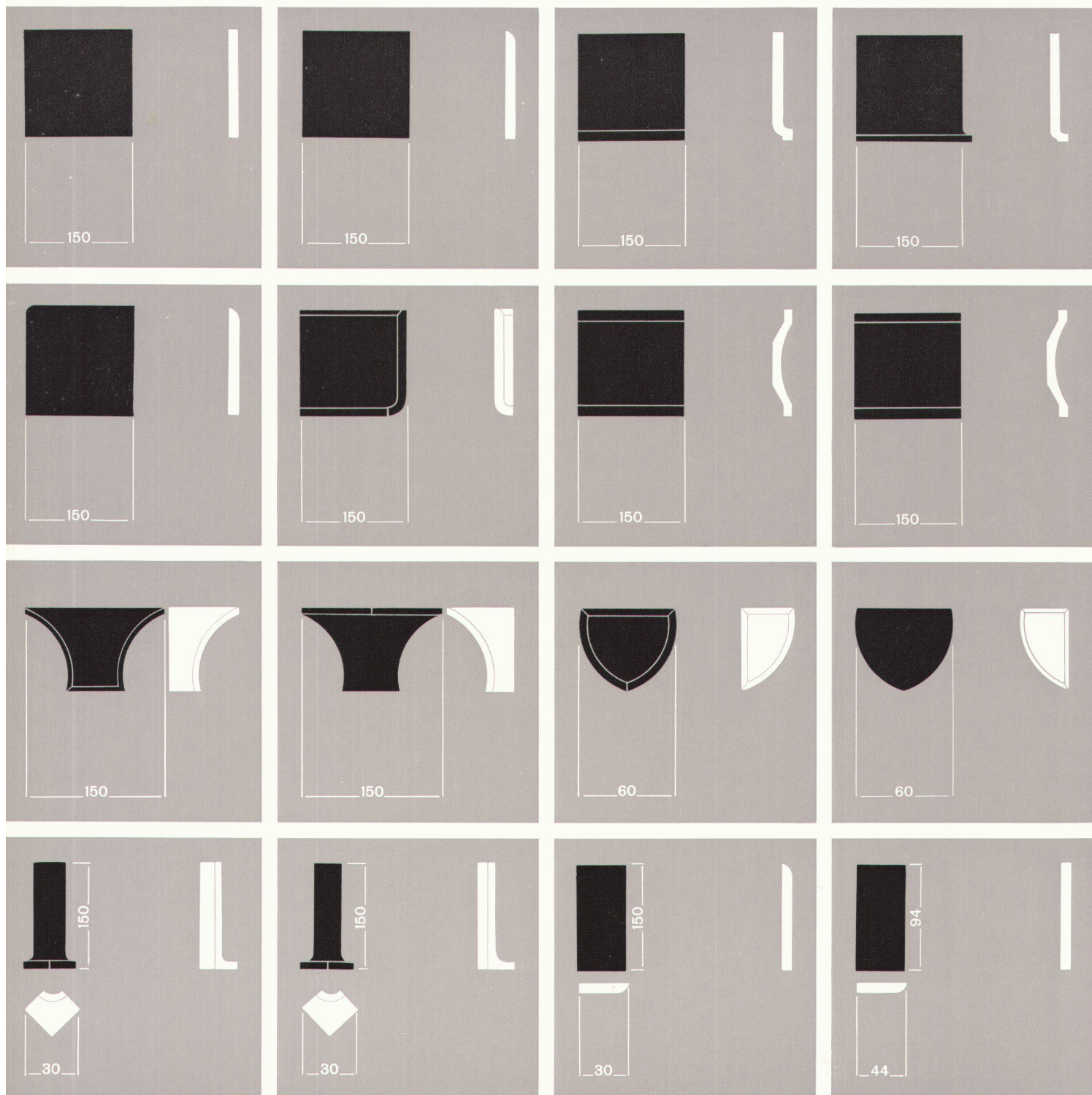
C. Schönhaus R. Gräbli

Größte Reinlichkeit...

Im Jahre 1867 hat Joseph Lister die Bedeutung der Asepsis für die Chirurgie erkannt. Seither ist das Höchstmaß an Sauberkeit eine selbstverständliche Bedingung für den modernen Operationssaal. Fußböden und Wände müssen leicht, schnell und gründlich abzuwaschen sein. Eine große Skala dezenter Pastellfarben er-

laubt es, beim Bau einer Klinik die vorteilhafteste Farbtönung zu wählen.

Keramische Wand- und Bodenplatten



Einige Beispiele von Formstücken

Eine überraschend große Auswahl verschiedenartiger Formstücke erlaubt es dem Architekten, die Plattenbeläge immer technisch einwandfrei abzuschließen. Diese Formstücke werden in den Fabrikationsfarben hergestellt.

Auskunft und Beratung sowie detaillierte technische Unterlagen über keramische Platten erhalten Sie durch die Fachgeschäfte