

Zeitschrift: Das Werk : Architektur und Kunst = L'oeuvre : architecture et art
Band: 51 (1964)
Heft: 10: Terrassenhäuser

Artikel: Terrassensiedlung Brüggliacher in Rohrdorf AG : Architekten team2000
Autor: [s.n.]
DOI: <https://doi.org/10.5169/seals-39738>

Nutzungsbedingungen

Die ETH-Bibliothek ist die Anbieterin der digitalisierten Zeitschriften auf E-Periodica. Sie besitzt keine Urheberrechte an den Zeitschriften und ist nicht verantwortlich für deren Inhalte. Die Rechte liegen in der Regel bei den Herausgebern beziehungsweise den externen Rechteinhabern. Das Veröffentlichen von Bildern in Print- und Online-Publikationen sowie auf Social Media-Kanälen oder Webseiten ist nur mit vorheriger Genehmigung der Rechteinhaber erlaubt. [Mehr erfahren](#)

Conditions d'utilisation

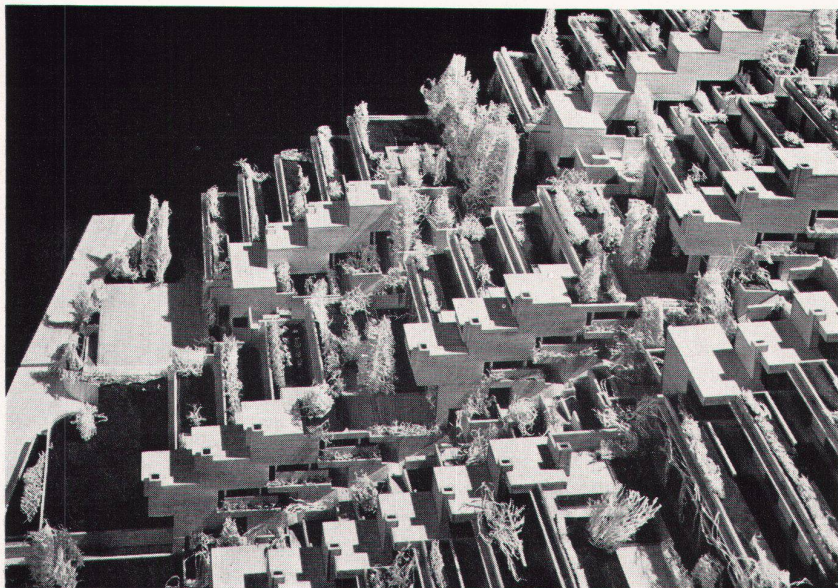
L'ETH Library est le fournisseur des revues numérisées. Elle ne détient aucun droit d'auteur sur les revues et n'est pas responsable de leur contenu. En règle générale, les droits sont détenus par les éditeurs ou les détenteurs de droits externes. La reproduction d'images dans des publications imprimées ou en ligne ainsi que sur des canaux de médias sociaux ou des sites web n'est autorisée qu'avec l'accord préalable des détenteurs des droits. [En savoir plus](#)

Terms of use

The ETH Library is the provider of the digitised journals. It does not own any copyrights to the journals and is not responsible for their content. The rights usually lie with the publishers or the external rights holders. Publishing images in print and online publications, as well as on social media channels or websites, is only permitted with the prior consent of the rights holders. [Find out more](#)

Download PDF: 16.01.2026

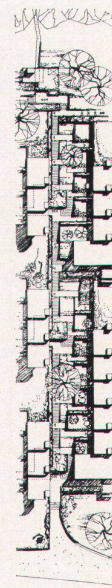
ETH-Bibliothek Zürich, E-Periodica, <https://www.e-periodica.ch>



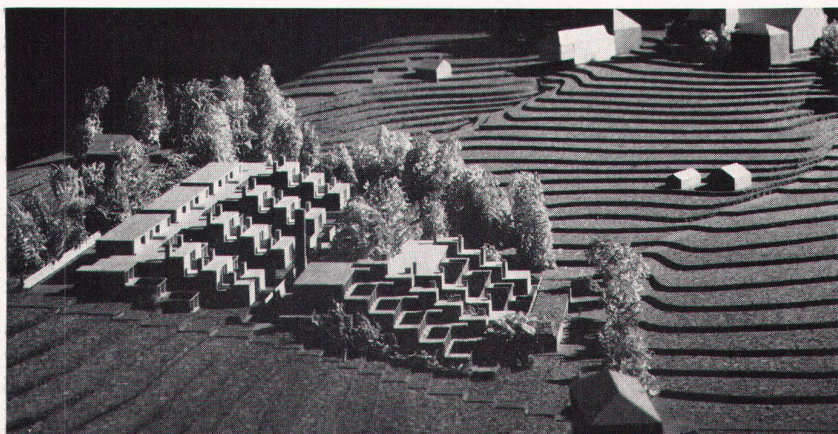
4

4
Modell
Maquette
Model

5
Die Gasse mit Vorhöfen, Skizze
Ruelle avec cours, esquisse
Lane with front courtyards, sketch



5



1

Terrassensiedlung Brügglacher in Rohrdorf AG

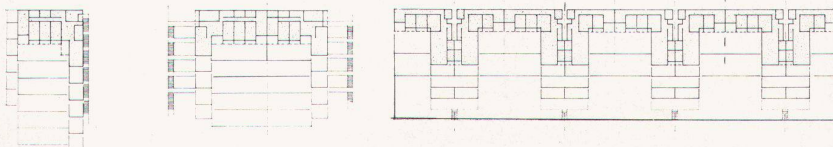
1964 (Projekt). Architekten: team 2000

Unsere erste Chance, eine Terrassensiedlung auf *einer* Parzelle, auf einmal zu projektieren, von knapp genügender Größe, daß gewisse gemeinschaftliche Anlagen tatsächlich kommerziell tragbar werden – auch unser erster Auftrag von seiten einer Wohnbaugesellschaft!

Wiederum zeichnet sich eine Möglichkeit ab, das Projekt ähnlich wie in Brugg und Klingnau in eine «ideale» Ortsplanung zu integrieren; davon später.

Interessieren mag hier die Entwicklung der Haustypen: Terrassenhäuser, definierbar auch als vertikale Reihenhäuser, können auftreten als Einzelhäuser, Doppelhäuser oder Reihenhäuser. Alle drei Varianten finden sich in diesem Projekt. Die letztgenannte Art führt zur Teppichsiedlung am Hang und ist wohl innerhalb der Gattung das eigentliche

Spinnweb neuer urbaner Lebensform!



2

1
Modell
Maquette
Model

2
Terrassenhaus als Einzelhaus, Doppelhaus und Reihenhäuser
Maison-terrasse aux variations suivantes: simple, duplex, alignée
Terrace house single, duplex and in a row

Photo: H. Bruppacher, Zürich