

**Zeitschrift:** Das Werk : Architektur und Kunst = L'oeuvre : architecture et art  
**Band:** 51 (1964)  
**Heft:** 10: Terrassenhäuser

**Artikel:** Terrassenhäuser am Rebenbuck in Wallisellen : Architekten Eberhard Eidenbenz, Robert Bosshard und Bruno Meyer, Zürich  
**Autor:** [s.n.]  
**DOI:** <https://doi.org/10.5169/seals-39726>

### **Nutzungsbedingungen**

Die ETH-Bibliothek ist die Anbieterin der digitalisierten Zeitschriften auf E-Periodica. Sie besitzt keine Urheberrechte an den Zeitschriften und ist nicht verantwortlich für deren Inhalte. Die Rechte liegen in der Regel bei den Herausgebern beziehungsweise den externen Rechteinhabern. Das Veröffentlichen von Bildern in Print- und Online-Publikationen sowie auf Social Media-Kanälen oder Webseiten ist nur mit vorheriger Genehmigung der Rechteinhaber erlaubt. [Mehr erfahren](#)

### **Conditions d'utilisation**

L'ETH Library est le fournisseur des revues numérisées. Elle ne détient aucun droit d'auteur sur les revues et n'est pas responsable de leur contenu. En règle générale, les droits sont détenus par les éditeurs ou les détenteurs de droits externes. La reproduction d'images dans des publications imprimées ou en ligne ainsi que sur des canaux de médias sociaux ou des sites web n'est autorisée qu'avec l'accord préalable des détenteurs des droits. [En savoir plus](#)

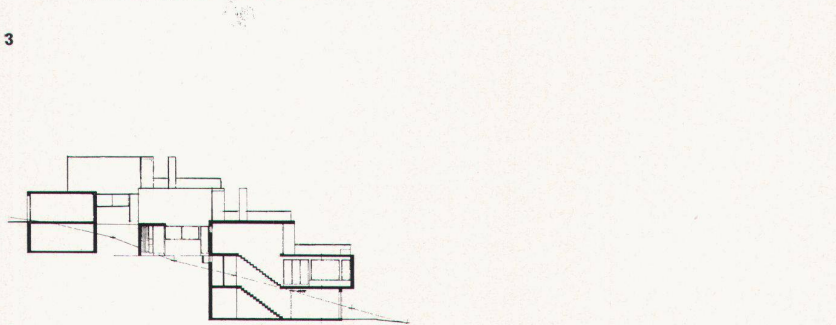
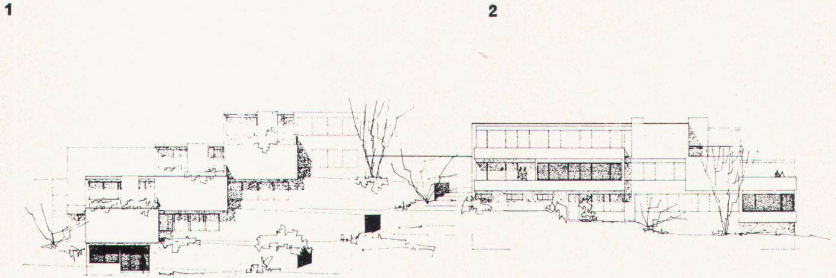
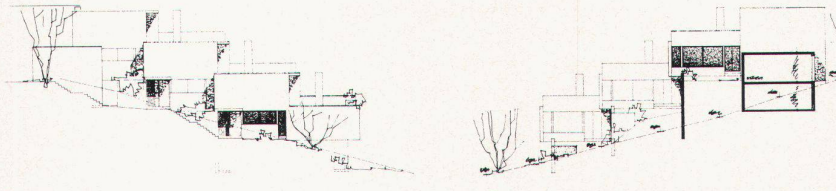
### **Terms of use**

The ETH Library is the provider of the digitised journals. It does not own any copyrights to the journals and is not responsible for their content. The rights usually lie with the publishers or the external rights holders. Publishing images in print and online publications, as well as on social media channels or websites, is only permitted with the prior consent of the rights holders. [Find out more](#)

**Download PDF:** 16.01.2026

**ETH-Bibliothek Zürich, E-Periodica, <https://www.e-periodica.ch>**

## Terrassenhäuser am Rebenbuck in Wallisellen



- 1 Eingang / Garderobe/ Halle
- 2 Wohnzimmer
- 3 Eßplatz
- 5 Schlafzimmer
- 6 Küche
- 7 Bad (WC)
- 8 WC
- 10 Dachterrasse
- 19 Garage

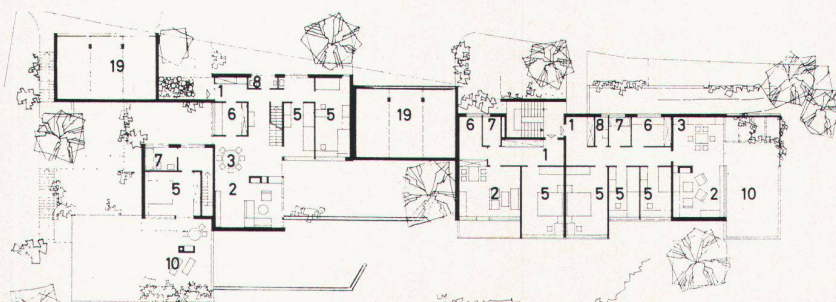
- 1 Ansicht Westen  
Vue de l'ouest  
View from the west

- 2 Ansicht Osten  
Vue de l'est  
View from the east

- 3 Ansicht Süd  
Vue sud  
View from the south

- 4 Schnitt 1:600  
Coupe  
Cross-section

- 5 Grundriß  
Plan  
Plan



### Projekt 1963, im Bau

Architekten: Eberhard Eidenbenz BSA/SIA, Robert Bossard SIA, Bruno Meyer, Zürich

Ingenieure: Hickel SIA und Werfeli, Effretikon

Das 2260 m<sup>2</sup> messende Grundstück fällt nach Südwesten ab und wird bergseitig erschlossen. Die Parzelle liegt in der Übergangszone einer nördlich anschließenden, vorwiegend zweigeschossigen Einfamilienhausbebauung und eines südlich vorgelagerten dreigeschossigen Mehrfamilienhausgebietes. Die Überbauung setzt sich grundsätzlich aus einer Gebäudegruppe West (drei überschobene Einfamilienhäuser) und einer Gebäudegruppe Ost (abgetrepptes Mehrfamilienhaus) zusammen. Da ein Ausblick in südwestlicher Richtung als Folge der bestehenden Mehrfamilienhausbebauung nicht erwünscht ist, wurden die Hauptwohnebenen der Einfamilienhäuser winkelförmig nach Süden orientiert; außerdem wird dadurch der gegenseitige Einblick verhindert. Dieselbe Überlegung, zusammen mit dem Längsabfall des Geländes, galt auch für die Orientierung der Wohn-Eß-Zimmer im Mehrfamilienhaus.

### Raumprogramm

#### Gebäudegruppe West

Haus 1; 6½ Zimmer: Erdgeschoß mit Eingangshalle, WC, Wohn- und Eßzimmer, Küche, 2 Schlafzimmern mit Toilette, Gartenaustritt.

Untergeschoß mit 1 Schlafzimmer, 1 Gartenzimmer.

Obergeschoß mit Elternschlafzimmer, Bad, Dachterrasse; Nettowohnfläche 148 m<sup>2</sup>.

Haus 2; 5 Zimmer: wie Haus 1, jedoch ohne Untergeschoßräume; Nettowohnfläche 123 m<sup>2</sup>.

Haus 3; 7 Zimmer: Erdgeschoß mit Eingangshalle, WC, Wohn- und Eßzimmer, Küche, Arbeits- oder Schlafzimmer, 1 Schlafzimmer mit Toilette, Gartenaustritt;

Obergeschoß mit 3 Schlafzimmern, Bad, Dachterrasse; Nettowohnfläche 162 m<sup>2</sup>.

Garagetrakt für 3 Autos, darunter gemeinsamer Abstellraum.

#### Gebäudegruppe Ost

Untergeschoß: 5-Zimmer-Wohnung mit Wohn- und Eßzimmer, Küche, 3 Schlafzimmern, Bad, WC, Gartenaustritt; Nettowohnfläche 106 m<sup>2</sup>.

1-Zimmer-Wohnung: Nettowohnfläche 31 m<sup>2</sup>.

Erdgeschoß: 5-Zimmer-Wohnung mit Wohn- und Eßzimmer, Küche, 3 Schlafzimmern, Bad, WC, Terrassen; Nettowohnfläche 110 m<sup>2</sup>.

2-Zimmer-Wohnung mit Wohnzimmer, Schlafzimmer, Küche, Bad, Balkon; Nettowohnfläche 63 m<sup>2</sup>.

Obergeschoß: 6-Zimmer-Wohnung mit Wohn-Eß-Zimmer, Küche, 4 Schlafzimmern, Bad, WC, Dachterrasse, Balkon; Nettowohnfläche 131 m<sup>2</sup>.

Separate Garage für 3 Wagen und 5 Abstellplätze.

Konstruktion: Sockelgeschosse in Sichtbeton, sonst 32-cm-Backsteinmauerwerk, verputzt. Zentrale Radiatorenheizung. Die Einfamilienhäuser können von den Mietern im Wohnungseigentum erworben werden.