

# Terrassensiedlung in Orselina : Architekt Erwin Mühlestein, Zürich

Autor(en): [s.n.]

Objektyp: **Article**

Zeitschrift: **Das Werk : Architektur und Kunst = L'oeuvre : architecture et art**

Band (Jahr): **51 (1964)**

Heft 10: **Terrassenhäuser**

PDF erstellt am: **21.09.2024**

Persistenter Link: <https://doi.org/10.5169/seals-39724>

## **Nutzungsbedingungen**

Die ETH-Bibliothek ist Anbieterin der digitalisierten Zeitschriften. Sie besitzt keine Urheberrechte an den Inhalten der Zeitschriften. Die Rechte liegen in der Regel bei den Herausgebern.

Die auf der Plattform e-periodica veröffentlichten Dokumente stehen für nicht-kommerzielle Zwecke in Lehre und Forschung sowie für die private Nutzung frei zur Verfügung. Einzelne Dateien oder Ausdrucke aus diesem Angebot können zusammen mit diesen Nutzungsbedingungen und den korrekten Herkunftsbezeichnungen weitergegeben werden.

Das Veröffentlichen von Bildern in Print- und Online-Publikationen ist nur mit vorheriger Genehmigung der Rechteinhaber erlaubt. Die systematische Speicherung von Teilen des elektronischen Angebots auf anderen Servern bedarf ebenfalls des schriftlichen Einverständnisses der Rechteinhaber.

## **Haftungsausschluss**

Alle Angaben erfolgen ohne Gewähr für Vollständigkeit oder Richtigkeit. Es wird keine Haftung übernommen für Schäden durch die Verwendung von Informationen aus diesem Online-Angebot oder durch das Fehlen von Informationen. Dies gilt auch für Inhalte Dritter, die über dieses Angebot zugänglich sind.

## Terrassensiedlung in Orselina

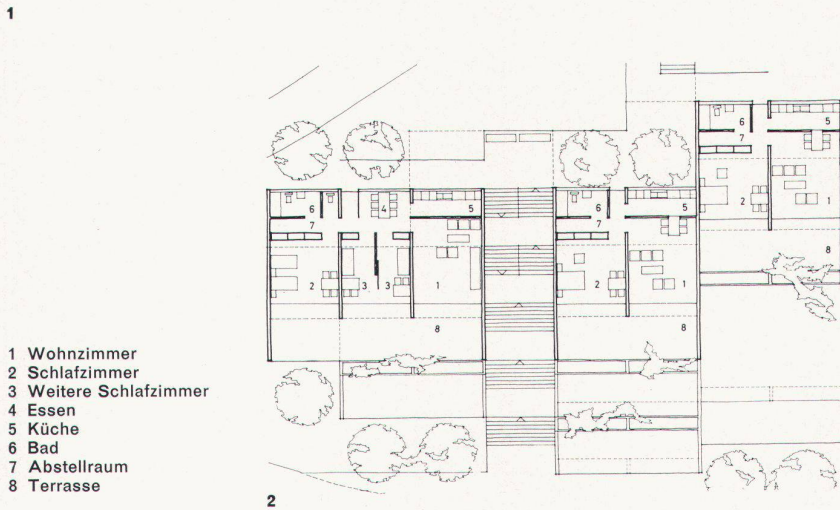
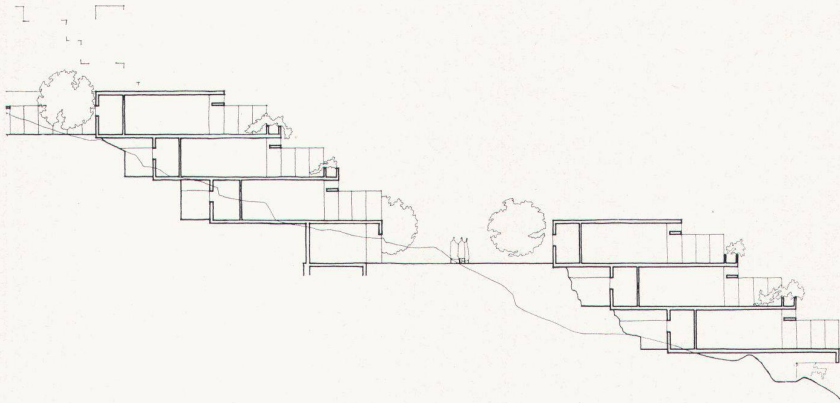
Architekt: Erwin Mühlestein, Zürich

Diese neuzeitliche, nach morphologischen Gesichtspunkten entwickelte, mit den jüngsten Erkenntnissen der Bautechnik geplante Siedlung wird den zukünftigen Bewohnern Vorteile und Annehmlichkeiten bieten, welche eine nach kommerziellen und spekulativen Grundsätzen gebaute Siedlung niemals aufweisen würde.

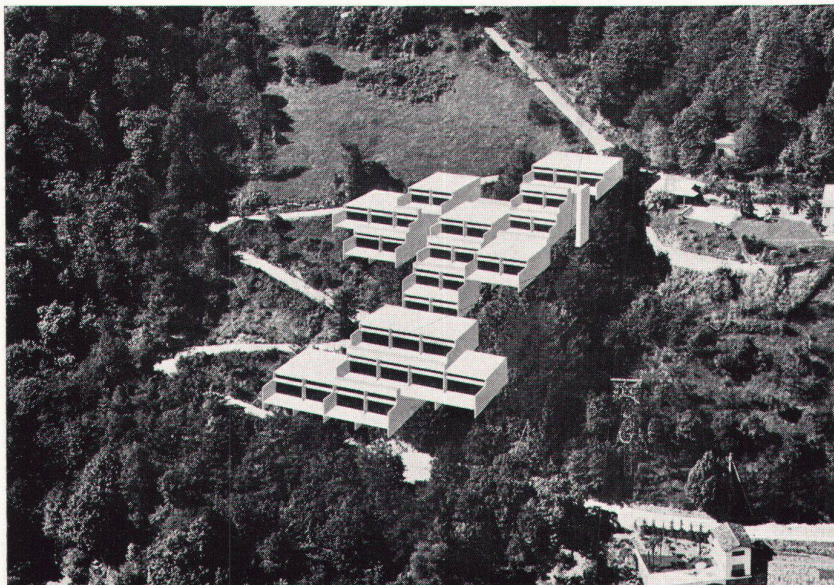
Die gesamte Siedlung besteht aus der Addition einer einzigen Einheit, die in ihren Dimensionen den verschiedensten Bedürfnissen dienen kann.

Aus einer Grundeinheit können durch verschiedenartige Stellungen einzelner Wände, Schränke und Einrichtung der sanitären Anlagen die beiden Grundeinheitstypen für Wohnen und Schlafen hergestellt werden. Auch noch nach der Bauzeit können diese Einheiten, von wenigen Einschränkungen abgesehen, vom Bewohner selbst verwandelt und seinen speziellen Bedürfnissen angepaßt werden, da sämtliche Innenwände verstellbar sind.

Diese normierte und rationalisierte Bauweise, die ein vorwiegend industrialisiertes Bauen erlaubt, wird den zukünftigen Bewohnern nicht nur in den geringeren Baukosten, sondern auch in allen anderen, dem Komfort dienenden Einrichtungen zuzugute kommen.



- 1 Wohnzimmer
- 2 Schlafzimmer
- 3 Weitere Schlafzimmer
- 4 Essen
- 5 Küche
- 6 Bad
- 7 Abstellraum
- 8 Terrasse



1  
Schnitt 1 : 500  
Coupe  
Cross-section

2  
Grundriß von drei Wohnungen  
Plan de trois appartements  
Plans of three flats

3  
Modell  
Maquette  
Model