

Objekttyp: **TableOfContent**

Zeitschrift: **Das Werk : Architektur und Kunst = L'oeuvre : architecture et art**

Band (Jahr): **51 (1964)**

Heft 10: **Terrassenhäuser**

PDF erstellt am: **21.09.2024**

Nutzungsbedingungen

Die ETH-Bibliothek ist Anbieterin der digitalisierten Zeitschriften. Sie besitzt keine Urheberrechte an den Inhalten der Zeitschriften. Die Rechte liegen in der Regel bei den Herausgebern. Die auf der Plattform e-periodica veröffentlichten Dokumente stehen für nicht-kommerzielle Zwecke in Lehre und Forschung sowie für die private Nutzung frei zur Verfügung. Einzelne Dateien oder Ausdrucke aus diesem Angebot können zusammen mit diesen Nutzungsbedingungen und den korrekten Herkunftsbezeichnungen weitergegeben werden. Das Veröffentlichen von Bildern in Print- und Online-Publikationen ist nur mit vorheriger Genehmigung der Rechteinhaber erlaubt. Die systematische Speicherung von Teilen des elektronischen Angebots auf anderen Servern bedarf ebenfalls des schriftlichen Einverständnisses der Rechteinhaber.

Haftungsausschluss

Alle Angaben erfolgen ohne Gewähr für Vollständigkeit oder Richtigkeit. Es wird keine Haftung übernommen für Schäden durch die Verwendung von Informationen aus diesem Online-Angebot oder durch das Fehlen von Informationen. Dies gilt auch für Inhalte Dritter, die über dieses Angebot zugänglich sind.

werk

Oktober 1964

51. Jahrgang Heft 10

Terrassenhäuser

Seiten 349–354
Seite 355
Seite 356
Seite 357
Seite 358
Seite 359
Seite 360
Seite 361
Seite 362
Seite 363
Seiten 364–365
Seiten 366–367
Seiten 368–369
Seiten 370–373
Seiten 374–375
Seite 375

Verfasser: Hans Ulrich Scherer, Architekt SIA, Brugg
Architekt: Erwin Mühlestein, Zürich
Architekten: Eberhard Eidenbenz BSA/SIA, Robert Bosshard SIA, Bruno Meyer, Zürich
Architekten: Eberhard Eidenbenz BSA/SIA, Robert Bosshard SIA, Bruno Meyer, Zürich
Architekt: Dr. Justus Dahinden SIA, Zürich
Architekten: Hans Marti BSA/SIA, Hans Kast SIA, Zürich
Architekt: Barnabas L. Hir SIA, Zürich
Architekt: Barnabas L. Hir SIA, Zürich
Architekt: Barnabas L. Hir SIA, Zürich
Architekten: Erich und Kurt Bonalli, Zürich
Architekt: Robert Frei, Würenlingen
Architektengemeinschaft: Atelier 5, Bern
Architekten: Schröder & Frey, Stuttgart
Architekten: team 2000 / Famos+Scherer+Schenkel, Zürich
Architekten: team 2000 / Scherer+Strickler+Weber, Zürich
Architekten: team 2000, Zürich

Seiten 376–378
Seiten 379–383
Seite 384

Verfasser: Peter F. Althaus, Konservator des Kunstmuseums Luzern
Verfasser: Dr. Willy Rotzler, Redaktor, Zürich
Verfasser: Carl Fischer, Bildhauer, Herrliberg

Seiten 221*–248*

Inhalt

Terrassenhäuser
Terrassensiedlung in Orselina TI
Terrassenhäuser an der Bergstraße in Zürich
Terrassenhäuser am Rebenbuck in Wallisellen
Wohnüberbauung mit Hochhaus Oberer Letten in Zürich
Hangsiedlung Oberhub in Zollikerberg ZH
Überbauung in Bäch-Freienbach SZ
Überbauung Sonnhalde in Vitznau
Überbauung in Kilchberg
Terrassenhäuser Rebbeggstraße in Oberengstringen
Terrassenhäuser im Pfaffenziel in Untersiggenthal AG
Überbauung Taillepiéd-Grand-Pont in Lutry
Projekt «Wohnhügel» für Stuttgart
Terrassensiedlung Burghalde in Klingnau AG
Terrassensiedlung Mühlehalde am Bruggerberg AG
Projekt für eine Terrassensiedlung Brügglacher in Rohrdorf AG
Charles Wyrsch
Carl Fischer – Werkkünstler und Kunsterzieher
Persönlichkeit und künstlerisches Schaffen

WERK-Chronik

Redaktion Architektur

Redaktion Bildende Kunst und Redaktionssekretariat

Technischer Mitarbeiter
Korrespondenten in der Schweiz

Korrespondenten im Ausland

Dr. Lucius Burckhardt, Angensteinerstraße 31, 4000 Basel

**Dr. Heinz Keller, Meisenstraße 1, 8401 Winterthur
Telephon (052) 22256**

Urs Beutler, Architekt, Birsfelden
Peter F. Althaus, Luzern; Werner Blaser, Basel; Frédéric Brugger, Arch. BSA/SIA, Lausanne; Pierre Bussat, Arch. BSA/SIA, Genf; Dr. Hans Curjel, Zürich; Martin Geiger, Arch. SIA, Bern; Eugen Gomringer, Frauenfeld; Antonio Hernandez, Basel; Benedikt Huber, Arch. BSA/SIA, Zürich; Fritz Maurer, Architekt, Zürich; Georges Peilleux, St-Prex; Prof. Alfred Roth, Arch. BSA/SIA, Zürich; Dr. Willy Rotzler, Zürich; Hans Schenker, Arch. SIA, Buchs bei Aarau
Hendrik Hartsuyker, Architekt, Amsterdam; Prof. Christian Norberg-Schulz, Architekt, Oslo; César Ortiz-Echagüe, Architekt, Madrid; Dr. Franz Roh, München; Prof. Oswald Mathias Ungers, Architekt, Köln und Berlin

Herausgeber

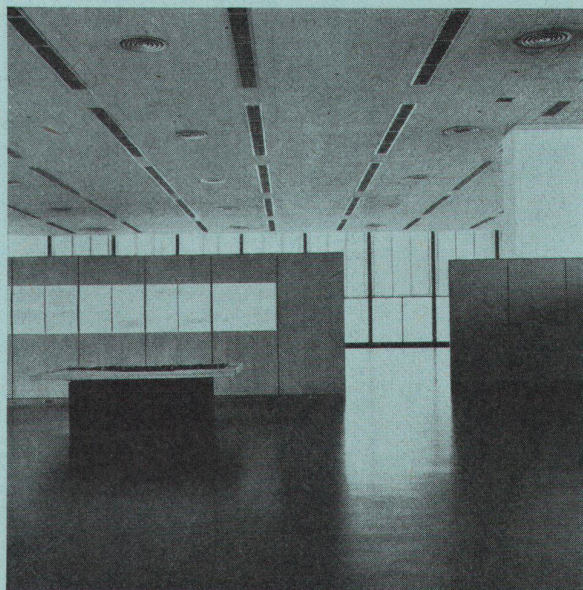
BSA Bund Schweizer Architekten

Verbände

Offizielles Organ des Bundes Schweizer Architekten
Offizielles Organ des Schweizerischen Werkbundes
Offizielles Organ des Schweizerischen Kunstvereins

Druck, Verlag, Administration, Inseratenverwaltung

**Buchdruckerei Winterthur AG, 8401 Winterthur, Schweiz
Technikumstr. 83, Tel. (052) 22252, Postcheck 84–58**



Crownhall des IIT in Chicago, 1952/53. Architekt: Ludwig Mies van der Rohe

Aus dem Inhalt des Novemberheftes

Ludwig Mies van der Rohe

Objektive Architektur – Vorgeschichte und Vorläufer
 Gesamtplanung und Gebäude des Illinois Institute of Technology in Chicago, 1938–1958
 Kapelle auf dem IIT-Areal, 1952
 860 Lake Shore Drive Apartment in Chicago, 1951
 Möbel für den Barcelona-Pavillon, 1929
 Lake View Apartments in Chicago, 1956
 Seagram Building in New York, 1956–1958
 Wohnhäuser im Lafayette-Park in Detroit, 1955
 Theaterprojekt für Mannheim, 1952
 Crownhall des IIT in Chicago, 1952/53
 Projekt der Convention Hall für Chicago, 1953
 Deutscher Pavillon an der Weltausstellung von Barcelona, 1929
 Museum für eine kleine Stadt, Entwurf 1945
 Farnsworth House in Plano, Illinois, 1945–1950
 50X 50 Foot House, Entwurf 1951

Aus dem Inhalt des Septemberheftes

Expo II: Die Kunst des Ausstellens

Die Kunst des Ausstellens, von *Lucius Burckhardt*
 «La voie suisse», par *René Richterich*
 Konzert der Büromaschinen im Sektor «Waren und Werte»
 Eine Abteilung des Sektors «Industrie und Gewerbe»
 Abteilung «Gesteigerte Produktivität» im Sektor «Feld und Wald»
 Aménagement intérieur du jardin d'enfants Nestlé
 Quelques chefs-d'œuvre des collections suisses, par *Georges Peillex*

Redaktionsschluß des Dezemberheftes

Hauptteil: 1. Oktober 1964
 Chronik: 31. Oktober 1964

Abonnementspreise

Jahresabonnement Inland: Fr. 42.– + Fr. 3.– Porto
 Ausland: Fr. 42.– + Fr. 6.– Porto
 Einzelnummer: Fr. 4.50 + Porto

Insertionspreise

1/1-Seite Fr. 545.–, 1/2-Seite Fr. 320.–, 1/3-Seite Fr. 230.–, 1/4-Seite Fr. 185.–, 1/8-Seite Fr. 105.– (bei Wiederholung Rabatt)

Nachdruck aus dem WERK, auch mit Quellenangabe, ist nur mit Bewilligung der Redaktion gestattet