

**Zeitschrift:** Das Werk : Architektur und Kunst = L'oeuvre : architecture et art  
**Band:** 51 (1964)  
**Heft:** 10: Terrassenhäuser

## **Werbung**

### **Nutzungsbedingungen**

Die ETH-Bibliothek ist die Anbieterin der digitalisierten Zeitschriften auf E-Periodica. Sie besitzt keine Urheberrechte an den Zeitschriften und ist nicht verantwortlich für deren Inhalte. Die Rechte liegen in der Regel bei den Herausgebern beziehungsweise den externen Rechteinhabern. Das Veröffentlichen von Bildern in Print- und Online-Publikationen sowie auf Social Media-Kanälen oder Webseiten ist nur mit vorheriger Genehmigung der Rechteinhaber erlaubt. [Mehr erfahren](#)

### **Conditions d'utilisation**

L'ETH Library est le fournisseur des revues numérisées. Elle ne détient aucun droit d'auteur sur les revues et n'est pas responsable de leur contenu. En règle générale, les droits sont détenus par les éditeurs ou les détenteurs de droits externes. La reproduction d'images dans des publications imprimées ou en ligne ainsi que sur des canaux de médias sociaux ou des sites web n'est autorisée qu'avec l'accord préalable des détenteurs des droits. [En savoir plus](#)

### **Terms of use**

The ETH Library is the provider of the digitised journals. It does not own any copyrights to the journals and is not responsible for their content. The rights usually lie with the publishers or the external rights holders. Publishing images in print and online publications, as well as on social media channels or websites, is only permitted with the prior consent of the rights holders. [Find out more](#)

**Download PDF:** 17.01.2026

**ETH-Bibliothek Zürich, E-Periodica, <https://www.e-periodica.ch>**

# Aluminium Bauprofile Serie G



Vertragsgemäß Charles Gysler Langnau s/ka

**für Türen, Fenster, Wandverkleidungen, Schaufenster**  
glatt – absolut glatt ist das hervorstechende Merkmal der  
neuen, noch formschöner wirkenden Bauprofile Serie «G»  
Verlangen Sie bei uns oder bei Ihrer Metallbaufirma die aus-  
führliche Dokumentation der neuen «G»-Bauprofile.

GLISSA AG Schaffhausen  
Telefon 053/5 92 31





# sanitas



## Sanitas-Küchen nach Mass

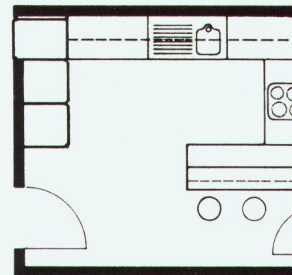
Unsere enge Zusammenarbeit mit Architekten und Installateuren bietet Ihnen die beste Gewähr für funktionell und arbeitstechnisch richtige Ausführung.

Besuchen Sie unverbindlich unsere permanenten Ausstellungen in Zürich, Bern, St. Gallen oder Basel.

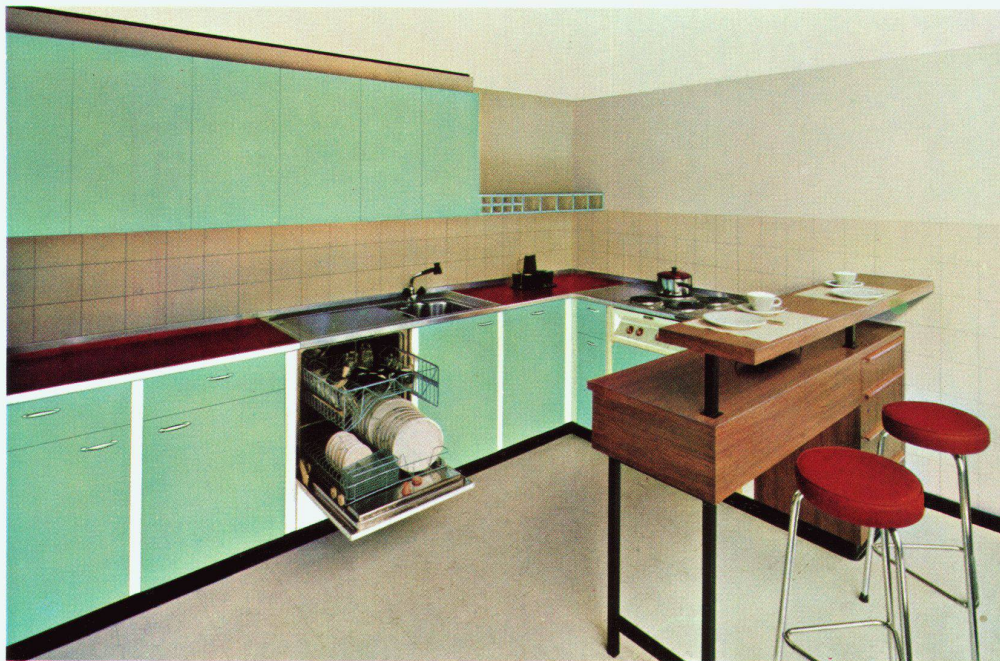


# sanitas

Sanitas-Küche  
L-förmige Anordnung  
Kühlschrank und Backofen  
auf Sichthöhe eingebaut  
4-Platten-Elektrorechaud

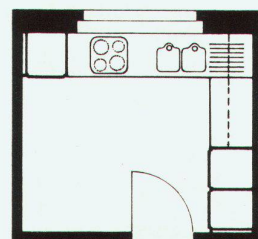


Die Firma Sanitas AG plant und baut für Sie die Küche nach Ihren Wünschen. Seit Jahren haben wir uns auf diesem Gebiet spezialisiert, und es stehen Ihnen unsere Berater jederzeit unverbindlich zur Verfügung.



# sanitas

Sanitas-Küche  
L-förmige Anordnung  
4-Platten-Elektrorechaud  
direkt unter dem Fenster  
mit eingebautem Ventilator  
Kombination Tiefkühlschrank  
mit darüber eingebautem  
Normalkühlschrank  
Backofen auf Sichthöhe  
eingebaut



Neben den einfachen Küchen für Mehrfamilienhäuser bauen wir auch Küchen für Villen und Einfamilienhäuser, mit ganz persönlicher Prägung und auf Ihre Wünsche abgestimmt. Sanitas-Küchen werden selbstverständlich auch arbeitstechnisch richtig geplant und nach den neuesten Erfahrungen angefertigt.

Die Planung erstreckt sich nicht nur auf Küchenneubauten, sondern ebenso auf Küchenumbauten.

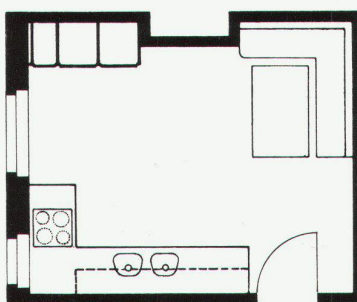
Wir verarbeiten für unsere Einbauküchen nur einwandfreie Materialien. Fronten und sichtbare Seiten sind mit Kunstharzplatten belegt. Die Innenausführung der Schränke richtet sich nach Ihren Wünschen, z.B. Spanplatten roh, mit Pappelfurnier, mit PVC-Folien belegt, usw.



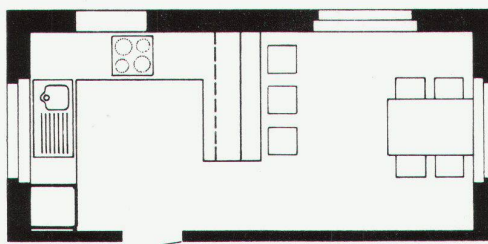




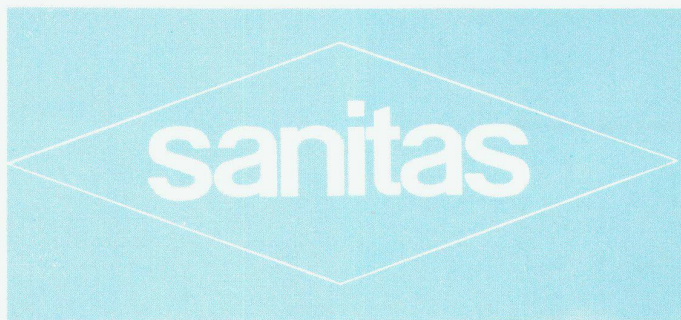
Sanitas-Küche  
mit Essnische und separatem  
Hochschrank, eingebauter  
Geschirrspülmaschine  
4-Platten-Elektrorechaud  
direkt unter dem Fenster  
Backofen auf Sichthöhe  
eingebaut  
Kühlschrank 200 l



Sanitas-Küche  
U-förmige Anordnung  
Backofen auf Sichthöhe  
eingebaut  
Geschirrspülmaschine  
4-Platten-Elektrorechaud  
Durchreiche mit Frühstückstisch auf Esszimmerseite

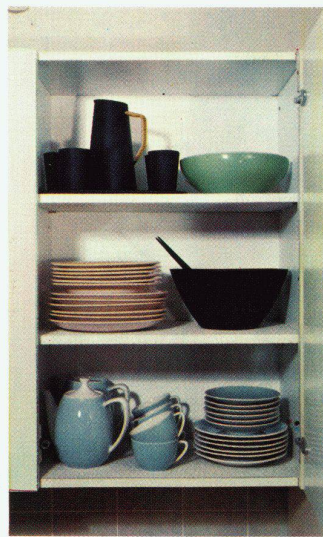




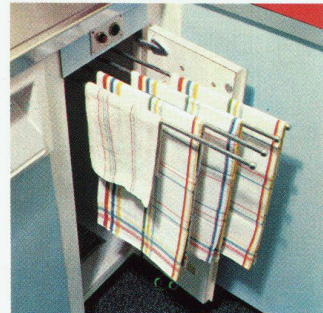


## Küchenausführung A-Spezial und SIMPLAST

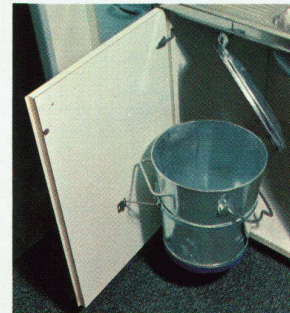
Die Ausführung dieser Art Küchen erstreckt sich vorwiegend auf Küchen in Mehrfamilienhäusern. Die NORM-Elemente sind preislich ausserordentlich günstig und gestatten uns, dank der Vielfältigkeit, trotzdem die individuelle Planung.



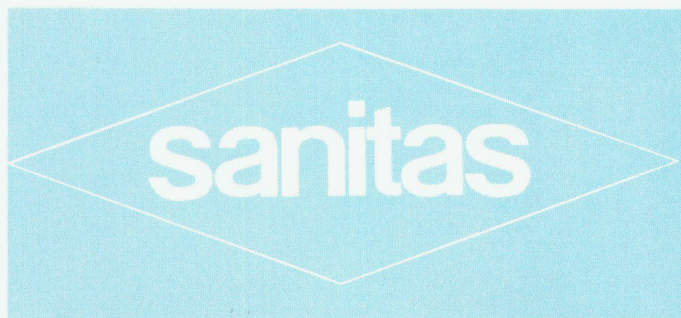
2



3



- 1 Oberbau mit 2 verstellbaren Tablaren
- 2 Rüstblock mit 4 Schubladen und Rüstschieber
- 3 Tüchlifach mit oder ohne Heizung
- 4 Pfannen- und Deckelauszug
- 5 Schrank mit Kehrreimer-Vorrichtung



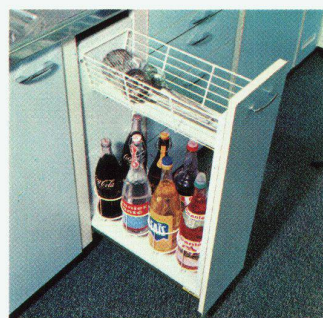
Sanitas AG  
Kücheneinrichtungen  
Sanitäre Apparate

8031 Zürich, Limmatplatz 7  
Tel. (051) 42 54 54

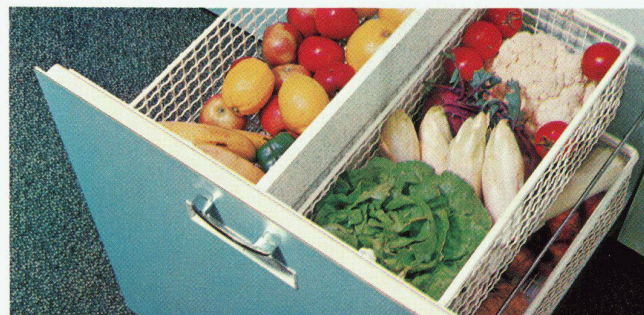
3001 Bern, Effingerstr. 18  
Tel. (031) 25 54 54

9000 St.Gallen 3, Sternackerstr. 2  
Tel. (071) 22 40 05

4000 Basel 12, Kannenfeldstr. 22  
Tel. (061) 43 55 50



7



- 6 Oberbau mit 2 Tablaren und Gewürzeinsatz
- 7 Flaschenauszug für 8 Flaschen, mit Gerätekorb
- 8 Schubladenblock mit Auszug für Waage, Brotschublade mit Belüftung und Tablar-schrank
- 9 Gemüseauszug mit Belüftung, inkl. 4 Körben



## **+GF+ für rationelle Rohrinstallation**

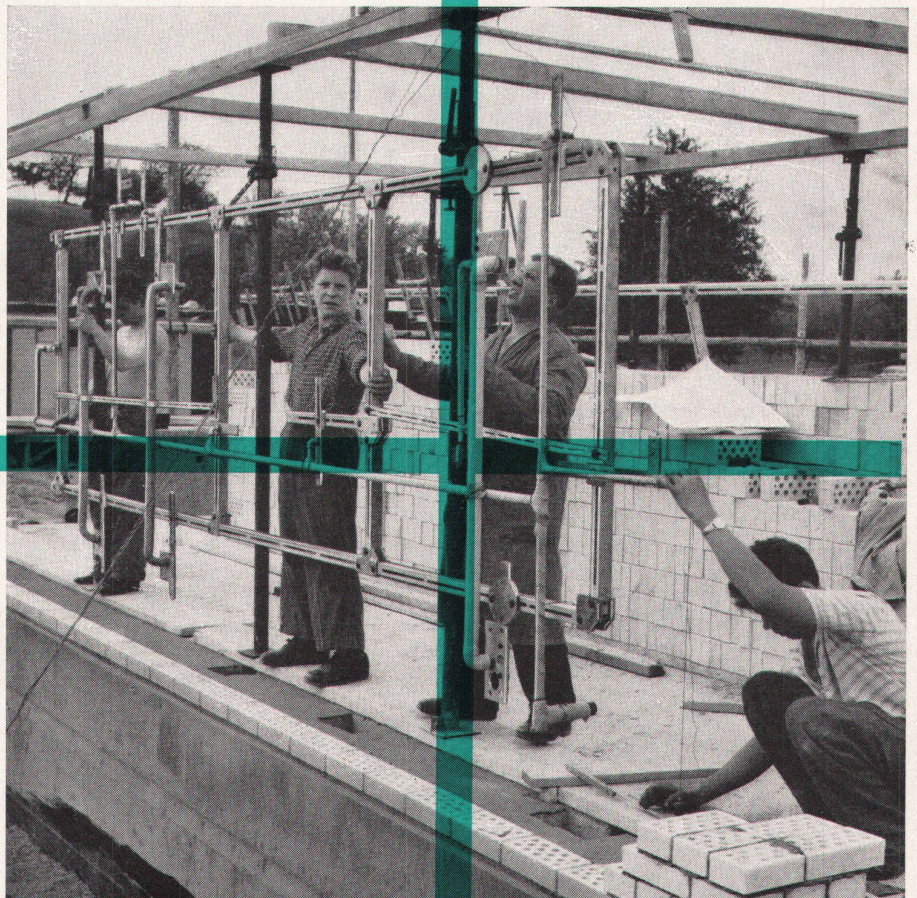
### **Der fortschrittliche Installateur...**

- ...verwendet  
+GF+ Fittings
- ...rationalisiert seine  
Arbeit mit  
+GF+ Hilfsmitteln  
für die Rohrmontage
- ...vorfabriziert in der  
Werkstatt auf Grund der  
+GF+ Montage-Methode
- ...montiert die  
vorfabrizierten Rohr-  
leitungen mit Hilfe der  
+GF+ Montage-Vorrichtung

Ergebnis:

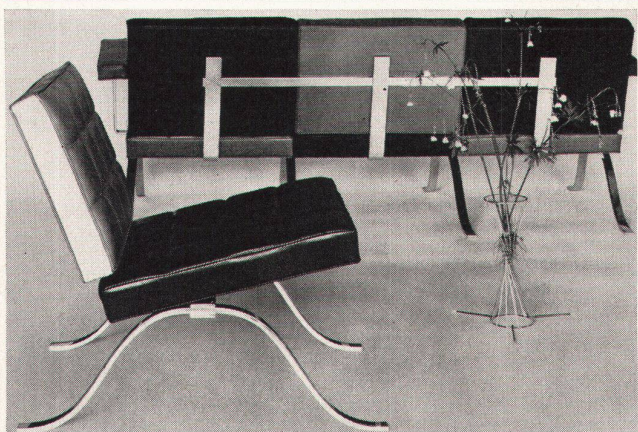
**Exakte, rasche und  
kostensparende  
Installation**

+GF+ Kundendienst:  
Ihr technischer Berater in allen  
Fragen des Rohrleitungsbaus.



**Georg Fischer Aktiengesellschaft, Schaffhausen**

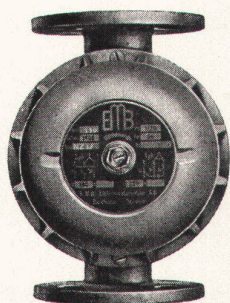
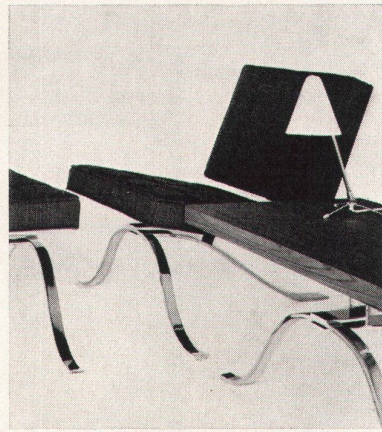




Alle OKA-Möbel internat.  
Musterschutz + Patente  
Entwurf:  
Otto Kolb, Architekt AIA  
OKA-Show-room:  
Predigergasse 18, Zürich 1,  
Telephon 061 477344  
OKA-Planung:  
Ob. Kirchstr. 42, Wallisellen  
Telephon 051 931119



Rückansicht von  
Sofa Nr. 16 + A,  
Polstersessel  
Nr. 15,  
beides in natur  
und schwarzem  
Leder, gesteppt. (r).  
Polstersessel  
Nr. 10,  
Polsterhocker Nr. 11  
und Teetisch  
mit Holzplatte  
Nr. 20 + h.

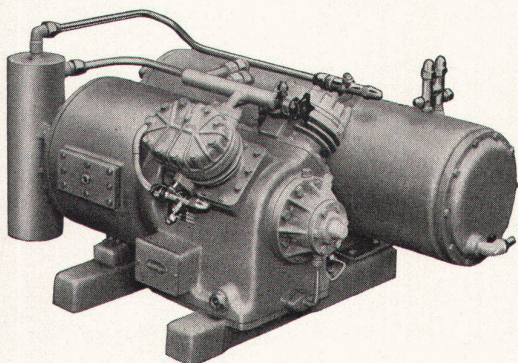


Eine EMB-Umwälzpumpe — der Punkt auf's i jeder Zentralheizungsanlage!

Durch den Einbau einer EMB-Pumpe wird die Wärme im ganzen Rohrnetz gleichmässig verteilt, die Kapazität der Heizungsanlage voll ausgenützt und Brennstoff gespart, da die Strahlungsverluste an Heizkessel und Vorlaufleitungen vermindert werden. EMB baut Umwälzpumpen für jede Zentralheizungsanlage, ob gross oder klein. Verlangen Sie bitte die ausführlichen Prospekte.

# heizungen

EMB Elektromotorenbau AG Birsfelden Tel. 061/428888



## Autofrigor

**Kühl-, Gefrier- und Klima-Anlagen**

mit dem neuen, hermetisch geschlossenen Kühlautomaten «Hermetofrigor» für jeden industriellen und gewerblichen Zweck.

**Autofrigor AG, Zürich**

Schaffhauserstrasse 473  
Telephon (051) 48 15 55





*Resopal*®

*Resopal*®

**glänzend**

**matt**

das ist nicht nur eine Frage des persönlichen Geschmacks. Diese verschiedenen Oberflächen-Beschaffenheiten bieten dem Bauherrn neue Möglichkeiten der Anwendung. RESOPAL-Kunststoffplatten gibt es in 81 Farben und Mustern, wahlweise in glänzender oder matter Oberfläche. Allein die neue Greige-Farbserie (auf dem Foto die Farbe »sandgreige«) ermöglicht eine Vielzahl harmonischer Farb-Kombinationen. Die neuen Dekor-Serien »Polo« und »Golf« wurden in Ergänzung zu den laufenden Farbserien entwickelt. »Mit Farbe wohnen« ist mehr als ein modernes Schlagwort — es ist der Ausdruck einer positiven Lebenshaltung unserer Zeit. H. Römmler GmbH., 6114 Gross-Umstadt/Deutschland. Vertretung für die Schweiz: Otto Sommer, Langenthal, Murgenthalstraße 22.



**NORMSTAHL**

# Kipptore

In- und ausländische Patente angemeldet

In Normgrössen kurzfristig lieferbar

Geräuschloser Lauf durch seitlichen Federzug

Keine Wand- und Deckenmontage der Laufschienen

Optimale Raumausnutzung

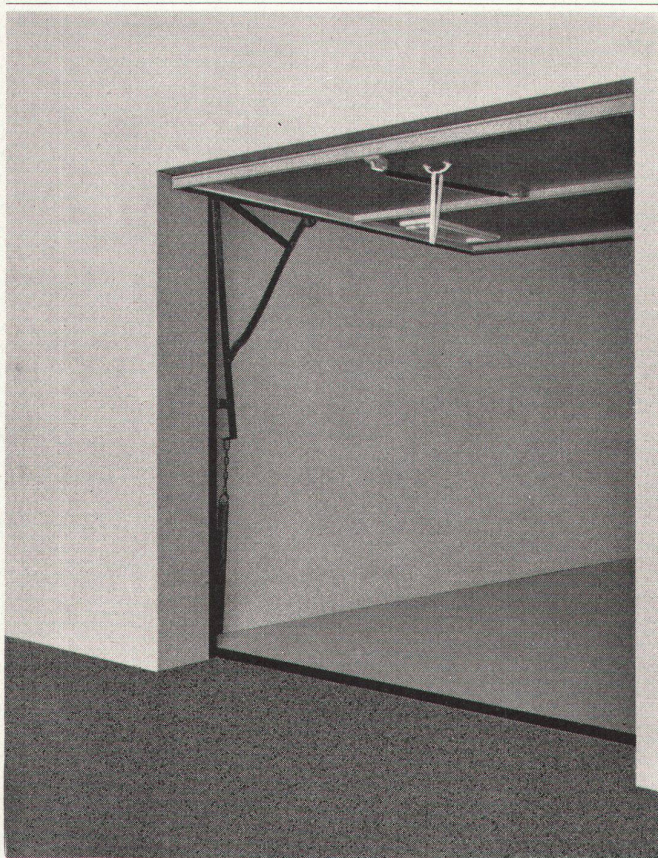
Torfüllungsarten:

Stahlblech grundiert.

Bakelisierte, witterungsbeständige

Kellco-Sperrholzfüllung.

Farbton Limba, Anstrich überflüssig.



**Gewächshaus + Metallbau AG**  
8605 Gutenswil ZH

Telefon 051 86 42 63

**Verkauf durch:**

**Geilinger & Co. Eisenbauwerkstätten**  
8401 Winterthur

Telefon 052 22 8 22

**Rüegsegger AG, Fensterfabrik**  
8625 Gossau ZH

Telefon 051 78 60 72

**E. Zatta 8051 Zürich**

Kreuzwiesen 4 Telefon 051 41 91 43

**W. Treichler 4000 Basel**

Stöberstrasse 36 Telefon 061 39 90 14

## Unser Beitrag zur Baukosten-senkung



**Schlieren**  
ECONOM-AUFZUG

Dass wir moderne Aufzüge in höchster Vollendung zu bauen verstehen, wissen Sie, wissen wir, weiss die Welt. Die technische Perfektion unserer Anlagen stellt aber nur ein Glied in der Schlieren Erfolgskette dar. Von ebenso grosser Bedeutung ist die Tatsache, dass unsere Ingenieure keine Scheuklappen tragen. Sie sehen im Aufzug nicht nur ein technisches Problem, das sich auf dem Reissbrett lösen lässt. Sie betrachten dieses Transport-

mittel vielmehr als funktionellen Bestandteil eines Ganzen, als Organ, das kein selbständiges, abgekapseltes Leben führen kann und darf. Diese Auffassung, verbunden mit dem Bestreben, unseren Kunden so am erarbeiteten Fortschritt teilhaben zu lassen, dass sich ihm eine in Franken und Rappen erfassbare Einsparung offenbart, hat zum SchlierenECONOM-Aufzug geführt. Der ECONOM-Aufzug ist ein Serie-Fabrikat mit dem Stempel der Einzelanfertigung. In allen Teilen genormt und vorgefertigt, repräsentiert dieser Lift den letzten Stand der technischen Entwicklung. Zugleich vereint er alles in

sich, was im Aufzugsbau längst als tausendfach bewährt gilt. Die Herstellung in Serien erlaubt nicht nur kürzeste Lieferfristen; sie wirkt sich vor allem in der Preisgestaltung äusserst günstig aus!

**Zeitgemässe Rationalisierung bei uns, starke Vereinfachung und Zeitgewinn in der Planungsarbeit des Architekten, Einsparung teurer Lohn- und Materialkosten auf dem Bauplatz: kurze und minimale Belastung Ihres Baukredits – das ist der Beitrag einer fortschrittlichen Aufzügefabrik zur Baukostensenkung!**

Verlangen Sie unsere ausführliche Dokumentation über den ECONOM-Aufzug.

**Schlieren**

Schweizerische Wagons- und Aufzügefabrik AG Schlieren-Zürich Telefon (051) 98 74 11



## **Geelhaar löst auch Ihr Teppichproblem**

Eine Spezialität unseres Hauses sind Spannteppiche, können wir Ihnen doch in unserem Lager eine Auswahl vorlegen, die ihresgleichen sucht. Zusammen mit namhaften Architekten und Bauherren haben wir schon unzählige Aufgaben gelöst.

Unsere gutgeschulten Verlegerequipen arbeiten in der ganzen Schweiz. Sie sind auf Spannteppiche spezialisiert und gewohnt, selbst die schwierigsten Probleme zu meistern.

Ein Gang zu Geelhaar lohnt sich!

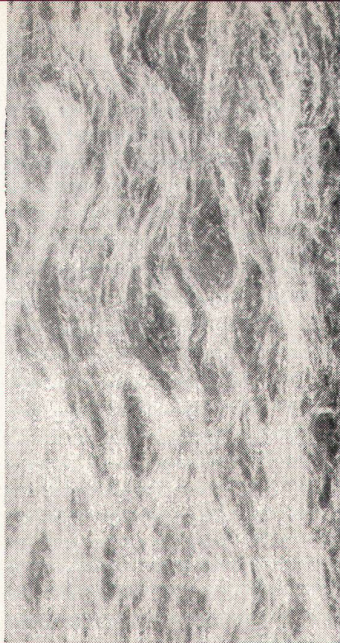


Teppichhaus W. Geelhaar AG  
Thunstrasse 7, Bern  
Telephon 031 / 431144

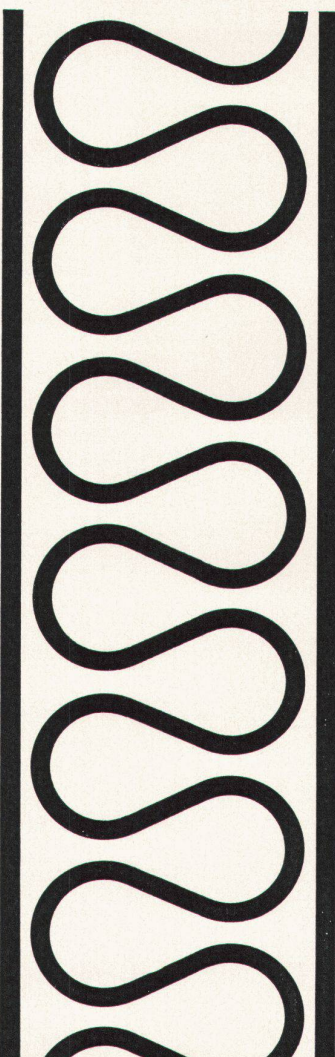


**Spannteppiche — eine Spezialität von Geelhaar**





# eingebaute Behaglichkeit



## GLASFASERN AG

Verkaufsbüro Zürich  
Nüscherstr. 30 Tel. 051 / 27 17 15

Angenehme Raumtemperatur  
und lärmfreies Wohnen durch  
VETROFLEX – das ist die  
Grundlage echten Komforts





## Metallfassaden

KELLPAX-Metallfassaden finden überall dort Anwendung, wo in Bezug auf Ästhetik und Dauerhaftigkeit hohe Ansprüche gestellt werden.

Die neuzeitlichen, unterhaltsfreien KELLPAX-Panels oder die erprobten KELLPAX-Fassadenverkleidungsplatten garantieren eine schnelle, einwandfreie Montage.

KELLPAX-Panels und KELLPAX-Fassadenverkleidungsplatten sind:

- dauerhaft und wartungsfrei
- wetterfest (auch stirnseitig)
- und absolut plan
- widerstandsfähig gegen Beanspruchung des Gefüges und frei von Dehn- und Schwindgeräuschen
- biegestark und übernehmen jegliche Beanspruchung durch Windlasten.

KELLPAX-Panels und KELLPAX-Fassadenverkleidungsplatten sind in allen verarbeitbaren Grössen sowie in folgenden Materialien erhältlich:

Aluminium: mattiert und eloxiert, industrieeloxiert, geschliffen und gefärbt, emailliert und einbrennlackiert usw.

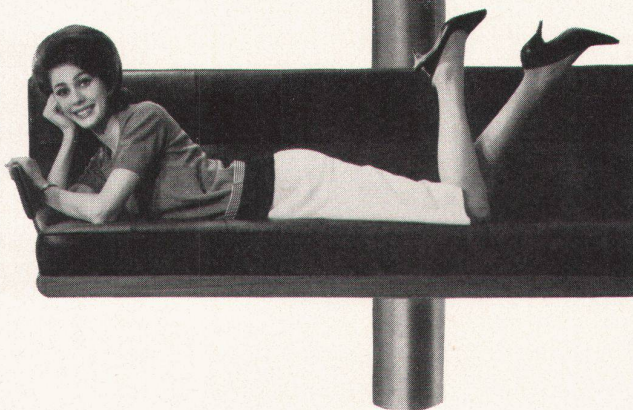
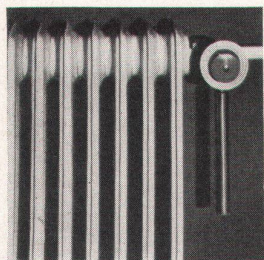


Für Auskünfte betreffend Anwendungs- und Konstruktionsprobleme steht Ihnen der kostenlose KELLPAX-Beratungsdienst zur Verfügung.

KELLPAX-Metallfassaden ein Produkt der

**Keller+CoAG Klingnau** 056 5 11 77



## Danfoss-Heizkörperventile

### in neuer Ausführung und Farbe

Wenn bei einer komfortablen Heizungsanlage verlangt wird, dass jeder Heizkörper nur genau soviel Wärme abgibt, wie zum Einhalten einer gewünschten Raumtemperatur nötig ist, kann eine zweckmässige und billige Lösung mit thermostatischen Danfoss Radiatorventilen erreicht werden. Ob es z. B. darum geht, die Heizung einer Turnhalle anders zu steuern als die an derselben Anlage angeschlossenen Schulräume, oder ob die Schlafzimmer eines Einfamilienhauses anders beheizt werden sollen als der Wohnraum oder die Garage, mit den direkt am Heizkörper angebrachten Danfoss-Ventilen lassen sich alle Forderungen erfüllen. Am Drehknopf des Ventils wird die gewünschte Raumtemperatur eingestellt und durch automatische Regelung der Warmwasserzufuhr zum Heizkörper wird die gewählte Raumtemperatur eingehalten. Eine derart nach Mass arbeitende Heizungsanlage ist natürlich in Bezug auf Brennstoffverbrauch besonders wirtschaftlich. Danfoss Radiator Ventile sind sehr betriebssicher. Sie erfordern keine Wartung und keine elektrischen Installationen. Die Montage ist einfach und kann auch nachträglich bei bereits installierten Heizkörpern vorgenommen werden. Sie sind in verschiedenen Ausführungen lieferbar, auch zum Einbau in verschaltete Radiatoren oder mit Einstellsicherung (für Schulhäuser etc.). Verlangen Sie bitte weitere Angaben bei der Danfoss-Generalvertretung

## Werner Kuster AG. Basel

Dreispietzstr. 32 Tel. 061 460608

Verkaufslokale: St. Gallen, Zürcherstrasse 178, Tel. 071 27 25 44  
 Lausanne, Av. de Morges 161, Tel. 021 25 01 68 — Zürich 9/48, Hohlstrasse 419, Tel. 051 54 14 33





# COCKTAIL

## Spannteppiche



Eleganz und Charme – ein Spannteppich aus der COCKTAIL-Kollektion gibt jedem Raum die elegante und farblich ausgewogene Atmosphäre, die ihn erst recht zur vollendeten Geltung bringt. Die vollflächige Wirkung eines weichen, warmen Flors vermittelt bei jedem Tritt ein Gefühl der Behaglichkeit, das nicht nur auf wenige Schritte begrenzt bleibt. Treffen Sie Ihre Wahl aus der COCKTAIL-Kollektion. Mit ihrer ungewöhnlich reichen Auswahl an Farben, Dessins und Webarten bietet sie dem modernen Raumgestalter eine Fülle großzügiger Farb- und Materialkombinationen. – Jede gewünschte Menge ab Lager lieferbar.

## HASSLER



Beratung durch einschlägige Fachgeschäfte in der ganzen Schweiz oder durch die Hassler-Häuser

Hans Hassler & Co. AG, Aarau  
Stammhaus  
Ausstellbüro Hassler St. Gallen

Bossart & Co. AG, Bern  
Bossart & Co. AG, Biel  
Rüegg-Perry AG, Zürich

Hans Hassler AG, Luzern  
J. Wyss S.A., Neuenburg  
Hassler S.A., Lausanne





Sauber, frisch, einladend! Das sind auffallende Eigenschaften der KENFLEX- und KENROYAL-Bodenbelagsplatten. Sie sind im Nu sauber und wirken immer wie neu. Selbst nach Jahren. Weil sie durchgefärbt und durchgemustert sind. Sie widerstehen Fett, Öl, Wasser und weitgehend Säuren und können ohne Bedenken auch in helleren Farben verlegt werden.

KENROYAL-Neuheiten bieten in dieser Hinsicht einzigartige Möglichkeiten für ungewöhnlich schöne Böden! KENROYAL ist elastisches, schalldämpfendes Reinvinyl, sehr angenehm zu begehen.

KENFLEX ist eine Vinylasbest-Platte, hart und enorm strapazierfähig. Das Richtige für stärkste Benützung und nicht unterkellerte Räume.

**KENFLEX**  
**KENROYAL**



**HASSLER**

Verlangen Sie die Dokumentation oder konsultieren Sie die reichhaltige Farbskala beim Fachgeschäft oder direkt durch die Hassler-Häuser:

Hans Hassler & Co. AG, Aarau  
Stammhaus  
Ausstellbüro Hassler St. Gallen

Bossart & Co. AG, Bern  
Bossart & Co. AG, Biel  
Rüegg-Perry AG, Zürich

Hans Hassler AG, Luzern  
J. Wyss S.A., Neuenburg  
Hassler S.A., Lausanne



Gediegen tapeziert mit – **Salubra**  
*Tapeten*





Harmonischer Einklang

Hugo Peters SWB stellt vor:  
Modell E. Burgdorfer VSI

Auf Glassockel ruhender Auszugstisch  
harmonisch ergänzt mit den formschönen,  
äusserst bequemen Stühlen – Polster  
in Leder überzogen, Tischplatte Kunstharz weiss.

Für das wirkungsvolle Konferenzzimmer  
ebenso geeignet wie für das elegante Esszimmer.

Hugo Peters Innenausbau SWB  
Ausstellung Bellevuehaus  
Limmatquai Zürich 1 Tel. 051/24 73 79



## Pieren Dachentlüfter



Ob Föhn oder Sommerwetter,  
der Pieren-Dachentlüfter saugt  
eine konstante Luftmenge ab.  
Dank profilierten, zentrifugal  
arbeitenden Schaufeln ist er  
geräuscharmer und verbraucht  
weniger Strom trotz hoher Saug-

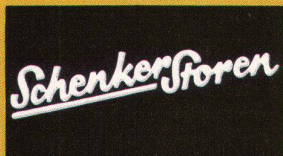
kraft, welche erlaubt, lange  
Kanalleitungen anzuschliessen.  
Der Pieren-Dachentlüfter ist  
niedrig, formschön und regen-  
sicher. Er passt auf jedes Dach,  
ob Wohnbau oder Fabrikanlage.  
Wir beraten sie unverbindlich.

Hermann Pieren  
Apparate-,  
Kessel- und Boilerfabrik  
Konolfingen  
Telefon 031 68 44 35



WER  
WER  
SCHATTEN  
SCHATTEN  
BRAUCHT  
BRAUCHT  
HAT  
HAT

# SCHENKER STOREN

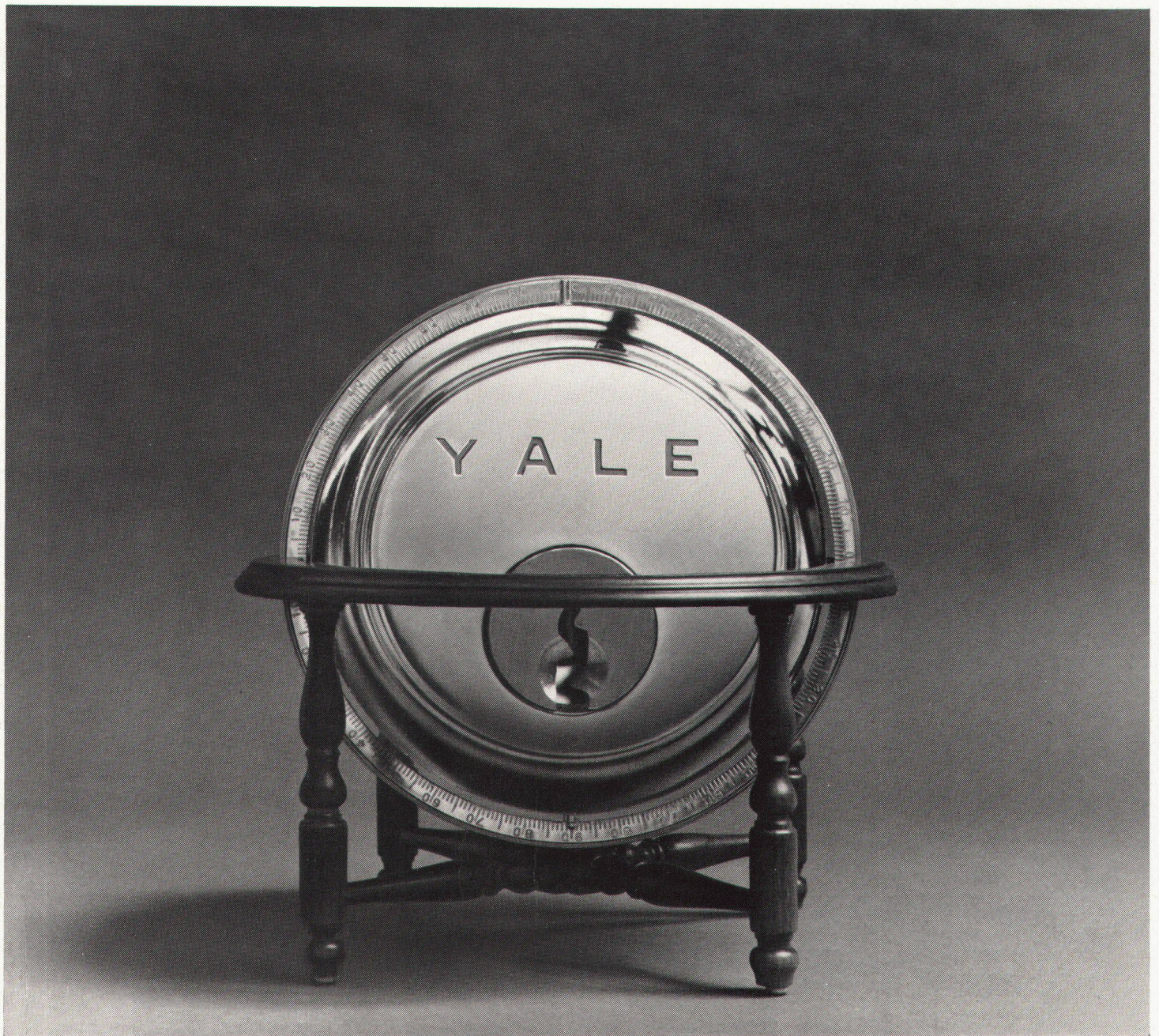


Emil Schenker AG.  
Schönenwerd/SO  
Tel. 064 31352

Ja – wer Schatten braucht hat  
Schenker-Storen!  
Lamellenstoren mit dem  
unverwüstlichen, geräusch-  
dämpfenden, sozusagen  
lautlosen Texband. Lamellen-  
Storen leiten das Sonnenlicht  
wie man sich's wünscht,  
spenden Schatten und  
halten den Regen ab.







## YALE bedeutet Sicherheit

Überall auf der Welt bedeutet das Wort YALE äusserste Sicherheit. Und wer wüsste besser als Sie, wie wichtig Sicherheit gerade bei Schlössern und Sperrvorrichtungen ist?

YALE bietet Ihnen das lückenloseste Sortiment an Schlössern und Baubeschlägen – alle berühmt für Konstruktion und Design.

Achten Sie darauf, dass Sie ausdrücklich YALE bestellen, die Marke, der man in 87 Ländern voll vertraut und die Ihrem Auftraggeber die Gewähr gibt, dass er das Beste für sein Geld erhält.



**YALE & TOWNE, INC.**

405 LEXINGTON AVE., NEW YORK 17, N.Y.

Vertretung für die Schweiz: E. Neuenschwander, Wannenstr. 23, Erlenbach-Zürich



# Am liebsten Gas



Küche BBG, B. Bertinotti, Gland

Männer machen Gas zum Diener für die Frau von heute

**Erinnern Sie sich** an die Zeit, wo Frauen in der Küche hin und her liefen, weil sie diés und jenes brauchten? Jetzt ist es umgekehrt. Die Frau bleibt ruhig, wo sie ist: und

Bertinotti-Küchenplanung setzt ihr alles, was sie braucht, unter die Hand. Ein Griff rechts, ein Griff links, das ist alles. Durch das Mena-Lux-Fenster — denn ein Mena-Lux-Gasherd muß es





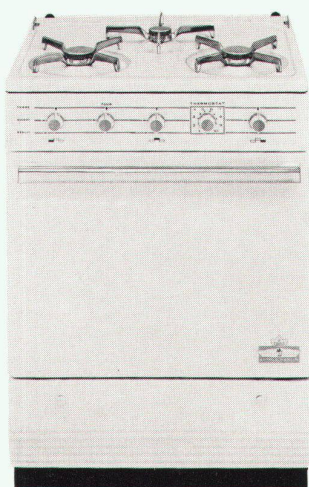
sein — ein Blick in den Backofen. Keine Sorge, die Temperatur ist automatisch reguliert, der Timer tickt, das Backgut zeigt sich Ihnen deutlich erhellt von der Innenbeleuchtung. Viel

Raum in der Geräteschublade. Die Küche, die bequem ist für die Hausfrau: und darum fühlt sich auch der Hausherr wohl darin!

Gas erlaubt moderne Methoden für unsichtbare und oft auch kaminlose Installation. Die einmal gelegte Gasleitung dient so mannigfaltigen Zwecken wie Kochen, Waschen, Trocknen, Heizen, Kühlen, Warmwasserbereitung. In Fragen der Gasinstallation berät Ihr Gaswerk oder Ihr Installateur Sie gern — ausführlich — fachmännisch.

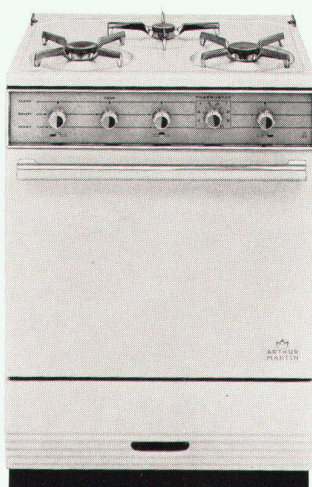


Mena-Lux AG, Murten



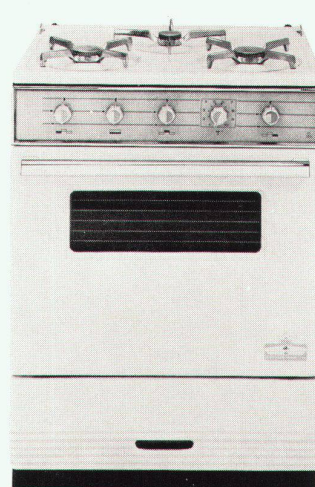
MENA-LUX / ARTHUR MARTIN 332-10

Einfaches Modell mit 3 Kochstellen. Metallemailliertes Armaturenbrett. Dimensionen: 50/60/80



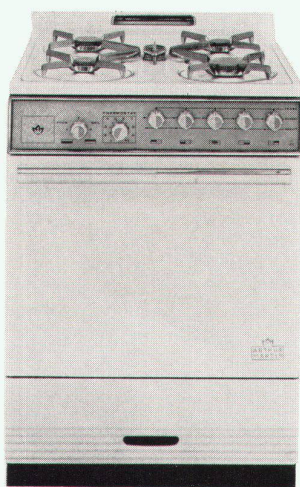
MENA-LUX / ARTHUR MARTIN 332-14

Standardmodell mit 3 Kochstellen. Kontaktgrill und Geräteschublade. Dimensionen wie Modell 332-10



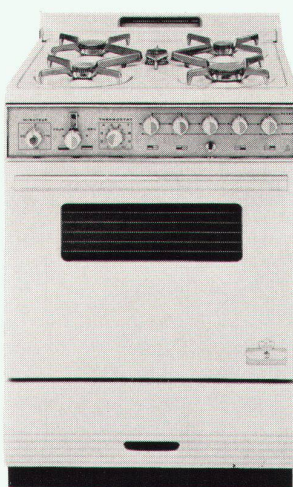
MENA-LUX / ARTHUR MARTIN 332-16

Wie Modell 332-14, aber mit Schauglas in der Backofentüre



MENA-LUX / ARTHUR MARTIN 352-14

Großes Modell mit 5 Kochstellen und Zentralzündung. Getrennt angeordnete Bedienungsgriffe für Koch- und Backofenbrenner. Geräteschublade. Dimensionen: 60/60/80



MENA-LUX / ARTHUR MARTIN 352-24

Luxusmodell mit 5 Kochstellen und Zentralzündung. Geräteschublade. Stoppgasvorrichtung. Timer. Backofen mit Schauglas und Innenbeleuchtung. Zündsicherung und elektrischer Drehspieß auf Wunsch

#### Allgemeines

Vornehmes Armaturenbrett aus gehärtetem, einseitig farbig emailliertem Glas mit Chromrahmen (ausgenommen Modell 332-10). Verschieden starke «Allgasbrenner». Pfannenträger in polierter, rostfreier Leichtmetall-Legierung, leicht abhebbar. Backofen mit automatischem Temperaturregler



## Soll ein Waschtisch robust sein?

Selbstverständlich!

Robust in dem Sinne, dass der Waschtisch so konstruiert ist, dass er den Anforderungen, die auch der strengste tägliche Gebrauch bringt, unbedingt gewachsen ist.

Wenn es gelingt, wie beim CARINA-Waschtisch, Robustheit mit Eleganz zu verbinden, dann ist bestimmt das Optimum erreicht.

(Die Jury des Werkbundes und der Schweizer Mustermesse hat die CARINA mit «die gute Form» ausgezeichnet.)

Haben Sie schon einmal die Linienführung der CARINA aus

der Nähe betrachtet? — oder besser noch: benützen Sie bereits eine CARINA? Wenn ja, dann kennen Sie den Unterschied.

Sabez Sanitär-Bedarf AG Zürich  
Spezialisten für Küchenbau und Sanitärbedarf

Büro und Ausstellung:  
Kreuzstrasse 54 Zürich 8/32  
Telefon 051 24 67 33

®  
Marke und Modell international geschützt

# Carina<sup>®</sup>



**Carina -**  
der Waschtisch, der die Richtung wies und heute noch Vorbild ist



## Zwei in einem?

Wer wollte da nicht ja sagen! Welcher Bauherr möchte nicht zwei Waschtische im Badezimmer und dabei aber die Installationskosten nur für einen bezahlen.

Der Doppelwaschtisch CARINA-DUE bringt die Lösung: zwei Waschtische, aber nur ein Ablauf; dazu günstige Masse von 90 x 58 cm, sowie durchdachte Formgebung. Das bedeutet, dass in jedem Badezimmer, in dem zwei Waschtische vorhanden oder geplant sind, noch Platz für ein Bidet gewonnen wird.

Auch die CARINA-DUE ist eine echte CARINA: zweckmässig,

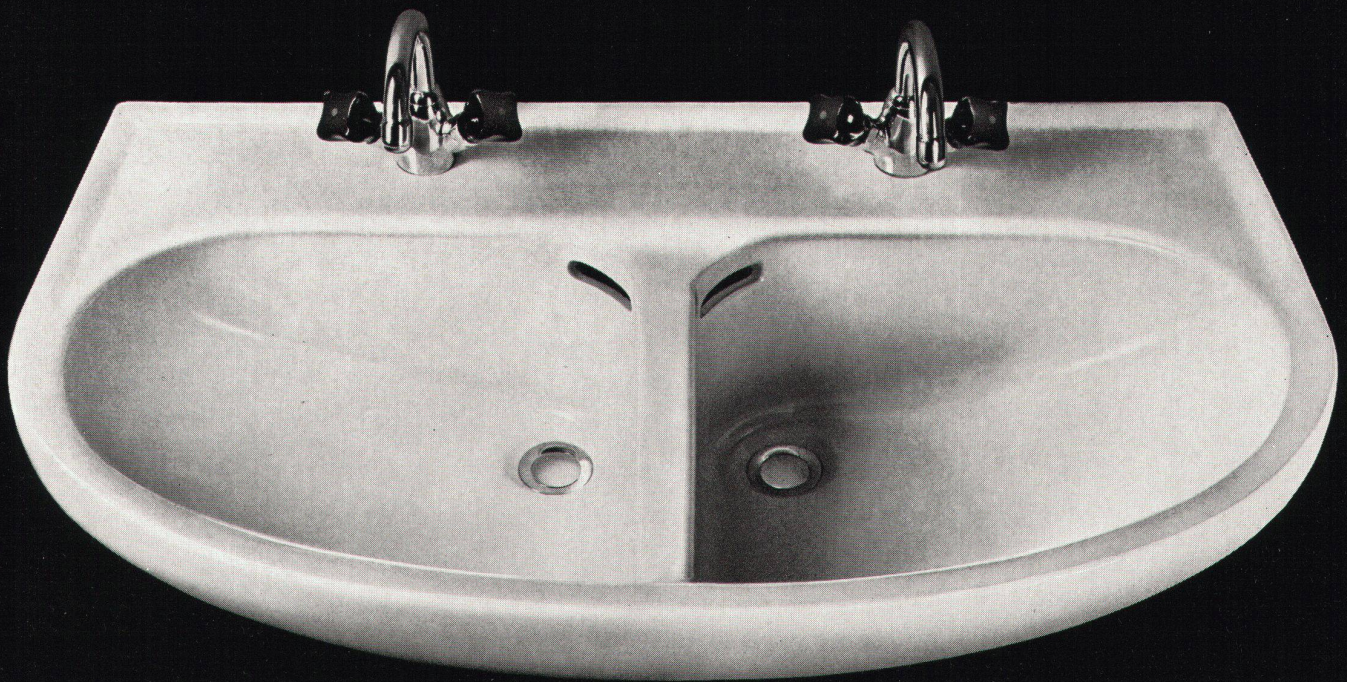
formschön und dauerhaft. Die CARINA-DUE wurde von der Jury des Werkbundes und der Schweizer Mustermesse mit «die gute Form» ausgezeichnet.

Sabez Sanitär-Bedarf AG Zürich  
Spezialisten für Küchenbau und Sanitärbedarf

Büro und Ausstellung:  
Kreuzstrasse 54 Zürich 8/32  
Telefon 051 24 67 33

®  
Marke und Modell international geschützt

# Carina-due®



**Carina -**

der Waschtisch, der die Richtung wies und heute noch Vorbild ist



Hoval bietet mehr Komfort  
bei niedrigeren Kosten

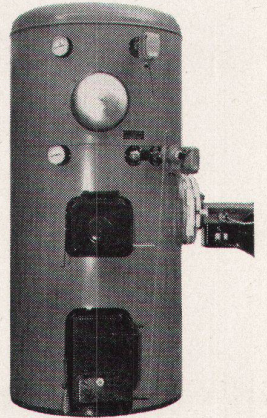
Auf dem Gebiete der Heizung und Warmwasserbereitung ist Hoval voraus: Darum gibt man in modernen Bauten dem Hoval-Kessel den Vorzug. So auch in der berühmten Kongresshalle Berlin.

Der Hoval-Kessel heizt und liefert Sommer und Winter praktisch unbeschränkt Warmwasser. Er verfeuert ohne Umstellung Öl und feste Brennstoffe. Er ist ein sicherer, zuverlässiger Heizkessel und er ist sparsam. Vergleiche aus der Praxis

zeigen immer wieder, dass er für Heizung und Warmwasser zusammen nicht mehr Brennstoff verbraucht als ein gewöhnlicher Heizkessel für die Heizung allein.

Haben Sie Baupläne? Für ein Einfamilienhaus, für ein Mehrfamilienhaus, für ein Hochhaus oder sogar für eine ganze Überbauung mit mehreren hundert Wohnungen? Dann wird Sie der Hoval-Kessel interessieren. Dann wird es sich für Sie lohnen, bei uns eine ausführliche Dokumentation zu verlangen!


Hoval Ing. G. Herzog + Co. Feldmeilen ZH  
Basel, Bern, Lausanne, Lugano  
Verkauf und Service auch in Westdeutschland  
(Krupp-Kessel), Österreich, Benelux,  
England, Frankreich











## **Franke — Rostfreier Stahl in der Haushaltsküche**

Franke, der führende Verarbeiter von rostfreiem Stahl in der Schweiz, hat dieses Material zu einem Begriff in der modernen Küchenplanung gemacht. Eine Haushaltsküche ohne Spültisch, Herdabdeckung oder Abstellfläche aus rostfreiem Stahl ist heute nicht mehr denkbar.

Rostfreier Stahl ist für die Verwendung im Küchenbau ideal. Einerseits durch seine praktisch unbeschränkte Lebensdauer — andererseits durch seine Korrosionssicherheit und Widerstandsfähigkeit gegen Einflüsse von Hitze und Wasser.

Franke ist mitbestimmend für die moderne Küchengestaltung. Bitte informieren Sie sich bei unseren Fachleuten, Ihrem Sanitär-Installateur oder Sanitär-Grossisten über unsere Erzeugnisse.

Das praktische Beispiel: Ausschnitt aus einer Haushaltsküche. Koch- und Abwaschzentrum, Rüst- und Abstellflächen sind mit rostfreiem Stahl abgedeckt.

# **FRANKE**

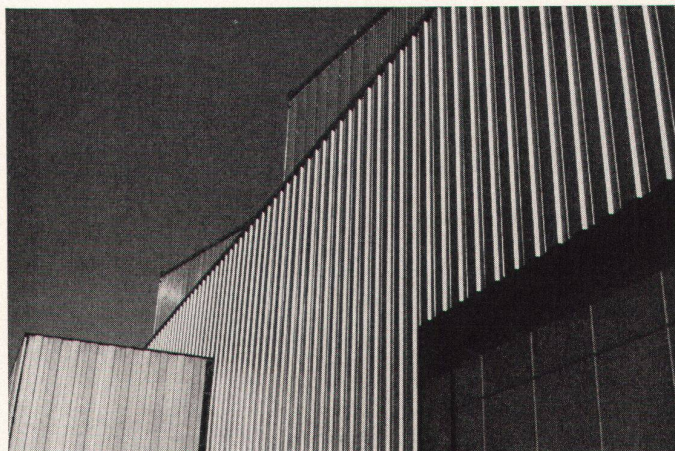
Metallwarenfabrik Walter Franke  
Aarburg AG  
Telefon 062 7 41 41



# Profil-Blech

für Hochbauten

erlauben große Stützweiten  
sind einfach und schnell zu montieren  
sparen Arbeit, Material und Zubehör  
lassen sich bei Frost verlegen  
sind sofort trittfest und belastbar

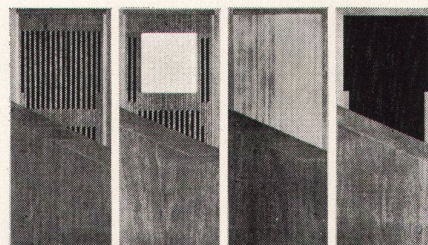


Dr. Ing. Koenig AG    Dietikon    Telephon 051 / 88 26 61    Abt. Hochbautechnik

## KOENIG

## ECO-TÜREN ... finden offene Türen

Mit ihrem Türen-Programm offeriert die ECO passende Typen für jeden Anwendungszweck. Die jahrzehntelange Erfahrung und die Eigenproduktion von Furnieren, Sperrholz, Tischler- und Spanplatten sowie WABOKERN-Mittellagen bürgen für die gleichbleibend hohe, garantierte Qualität der ECO-Türen.



1. ECOFORM-NORM: Für Wohnungsabschluss- und Zimmertüren. Nicht zu schwer und nicht zu leicht. Mit Spanholz-Skelett.
2. ECOFORM-MASS: Wie ECOFORM-NORM, jedoch mit Sonderarbeiten.
3. SPERRHOLZ-BLOCK: Seit über 30 Jahren besonders als Haustüren bewährt. Robust, aus Massivholz. Auch wetterfest verleimt.
4. ECOLIT-NORM: Für Wohnungsabschluss- und Zimmertüren. Leicht, stabil und vorteilhaft — die neue Richtung im Türenbau!

## ECO

ECO AG  
Sperrholz- und Türenfabrik  
Entlebuch/LU  
Tel. 041 87 52 42

Lieferung durch den Sperrholzhandel

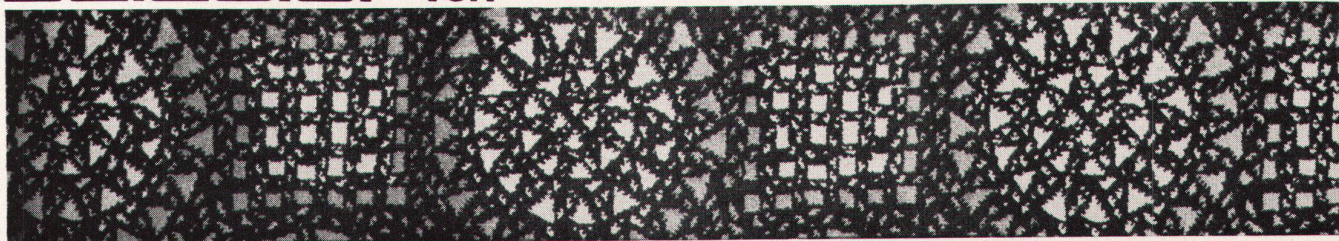


# ein Belcolor Spannteppich muss es sein!

... denn belcolor ist die fortschrittlichste Spannteppich-Kollektion. Sie erneuert sich laufend und ist in Farben, Mustern, Material und Strukturen immer einen Schritt voraus.  
Ob uni oder in wohlabgestimmten Dessins, ob in verhaltenen Farbtönen oder als farbbetontes Element der Inneneinrichtung, für alle Zwecke und alle Möglichkeiten ist in belcolor das Passende zu finden. Die Auswahl ist so vielseitig, dass es kaum ein Raumproblem gibt, welches mit belcolor nicht gelöst werden könnte.  
Lassen Sie sich in Teppichfragen von unsern Spezialisten beraten.



**belcolor** von



St. Gallen, Multergasse 14

Zürich, Bahnhofstrasse 18

# Schuster



Industrie-Gitterroste für  
hohe Belastungen in  
allen Größen und Formen

Metallbau AG

Zürich

Anemonenstraße 40  
8047 Zürich  
051/52 13 00

o

n

r

**norm**<sup>®</sup>

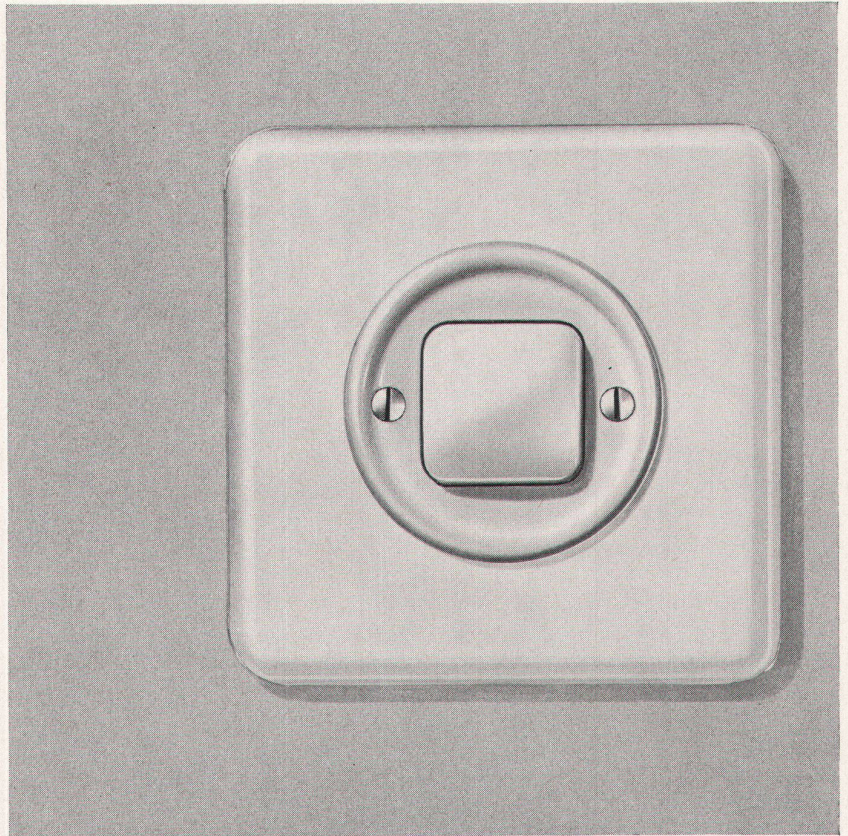
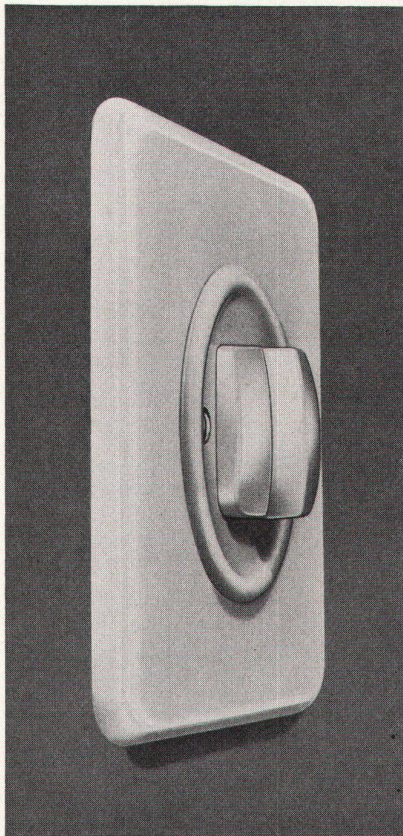
Bauteile  
Luftschutzzubehör  
Lamellenstoren  
Industrie-Gitterroste

m



DS

neu!



Dank seinem ansprechenden Äußern und seiner Zuverlässigkeit in der Funktion genießt das Xamax-Installationsmaterial seit Jahren das Vertrauen der Architekten, Bauherren und Installateure. Der neue Druckknopfschalter DS zeichnet sich nicht nur durch seine moderne Form, sondern ebenso sehr durch seine äußerst präzise und geräuscharme Schaltmechanik aus. Die Stellung des Knopfes

zeigt den Schaltzustand des angeschlossenen Verbrauchers an. Der neue Druckknopfschalter DS wird für Aufputz- und Unterputzmontage in allen gebräuchlichen Schemata fabriziert.

Xamax AG Zürich-Oerlikon  
Birchstraße 210  
Telephon 051/46 64 84

**xamax**





**Sie bauen  
wirtschaftlicher  
mit fixfertigem Beton**

Ein Telefonanruf an die Fertigbeton AG genügt:

«Wir brauchen 100 m<sup>3</sup> Fertigbeton. Liefern Sie ab 07.00 Uhr stündlich 15 m<sup>3</sup>.»

Pünktlich erhalten Sie die angeforderte Menge Beton auf die Baustelle: Einbaufertiger Qualitätsbeton nach strengen Normen vollautomatisch aufbereitet.

Fertigbeton erlaubt noch rationelleren Einsatz der Arbeits-

kräfte auf den Baustellen. Die Installation von Zementsilos und Zementmischern erübrigt sich. Ob grosse oder kleinere Betonieretappen, die Fertigbeton AG liefert zuverlässig entsprechend Ihrem Bauprogramm.

Haben Sie spezielle Betonprobleme? Brauchen Sie eine spezielle Betonmischung? Fragen Sie uns! Wir freuen uns, Ihnen bei der Lösung Ihrer Probleme zu helfen.

Für Ihre Lieferungen:

**Fertigbeton AG, Zürich**  
Werk Schlieren, Tel. 051 98 10 11

**Fertigbeton AG, Neftenbach**  
Tel. 052 3 11 79

**Fertigbeton AG, St. Gallen**  
Tel. 071 27 16 33

**Fertigbeton Ennerberg, Stans**  
Tel. 041 84 17 44



Für Ihre Beratung:

«Holderbank»  
**Kies + Beton AG, Zürich**  
Tel. 051 48 76 12

64.72.3 d



# GEBERIT-WC-Anlagen für knappe Raumverhältnisse in Neu- und Umbauten

**GEBERIT+**



GEBERIT-PVC-Spülkasten  
Nr. 10.000, mit Spülrohr  
2" x 1 1/2", Länge 70 x 22 cm,  
Nr. 44.020  
für am Boden befestigtes  
Klosett

**GEBERIT+**



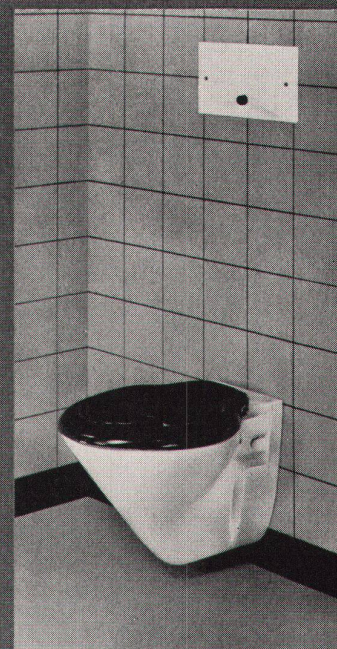
GEBERIT-PVC-Spülkasten  
Nr. 10.000, mit GEBERIT-  
Spülrohranschlussbogen 1 1/2",  
Nr. 44.009, 2teiliges Unterputz-  
Polyaethylen-Spülrohr  
Nr. 44.260, Anschlussgarnitur  
Nr. 49.300  
für an der Wand befestigtes  
Klosett

**GEBERIT+**



GEBERIT-PVC-Spülkasten für  
Wandebau Nr. 15.000, mit  
Spülrohranschlussgarnitur  
Nr. 44.212  
für am Boden befestigtes  
Klosett

**GEBERIT+**



GEBERIT-PVC-Spülkasten für  
Wandebau Nr. 15.000,  
mit Anschlussgarnitur  
Nr. 49.300  
für an der Wand befestigtes  
Klosett

**GEBERT+ CIE**  
Rapperswil am Zürichsee

Techn. Beratungsdienst Rapperswil  
055/203 44  
Service technique Lausanne  
021/32 27 81  
Servizio tecnico Berna (Bern)  
031/65 64 44



# Auch Luftschutztüren können leicht bedienbar sein ...

Luftschutztüren «Keller» sind es jedenfalls — sogar kinderleicht! — denn Luftschutztüren «Keller» sind gewichtsarme Holztüren (wetterfest verleimtes Sperrholz) mit feuerhemmender Oberfläche und Eichenumleimer.

- Da sich die vorzüglich isolierenden Luftschutztüren «Keller» mühelos — wie eine Holztüre — bedienen lassen, ist das Anbringen einer zusätzlichen leichtgängigen Schutzraum-Abschlußtüre nicht mehr notwendig.

- Luftschutztüren «Keller» wurden vom eidg. Militärdepartement getestet und tragen die Zulassungsnummer A+L 915. Sie eignen sich für folgende Verwendung:

- als Drucktüre bis 5 Tonnen statische Druckbelastung
- im äußeren Anschlag in 35 cm dicken Wänden
- unter trümmersicherer Decke

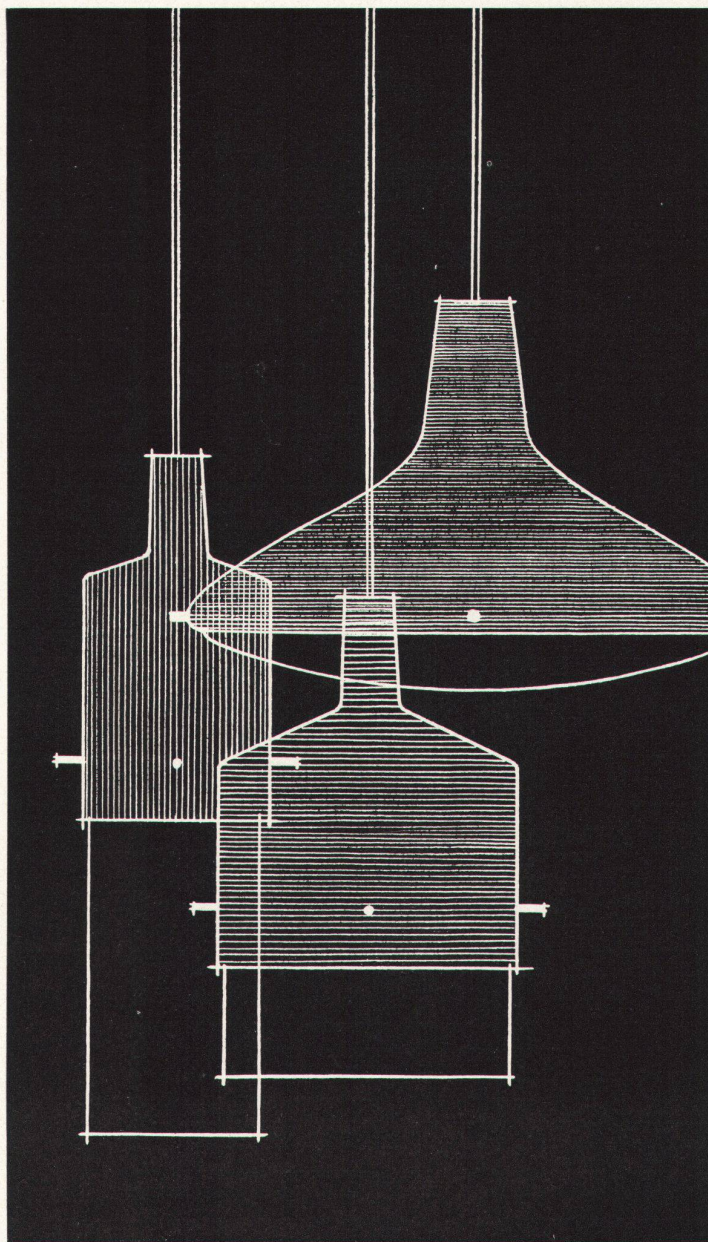
- Luftschutztüren «Keller» sind in den Größen  $80 \times 185$  cm und  $100 \times 185$  cm (Rahmenlichtmaße) montagebereit ab Lager lieferbar. — Ebenso können Abschlußdeckel für Notausgänge in der Größe  $60 \times 80$  cm einbaufertig geliefert werden.

- Jeder Luftschutztüre «Keller» wird eine detaillierte Montageanleitung beigelegt, welche ein sicheres und zweckmäßiges Einbauen erlaubt.

Wählen auch Sie die anerkannten und betriebssicheren Luftschutztüren «Keller».



KELLER+CO AG  
KLINGNAU  
056 5 11 77



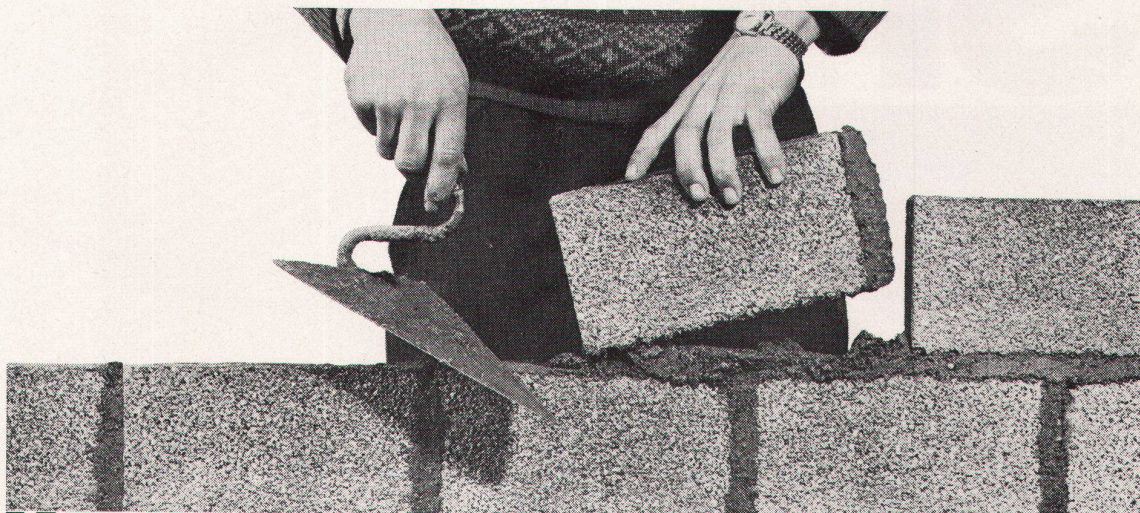
Das gute Intérieur  
verlangt formal und  
qualitativ hochstehende  
Beleuchtungskörper

BAG

TURGI

Bronzewarenfabrik AG.  
Turgi  
Telefon 056/3 1111





# Hürlimann Isolierbaustein

aus gebranntem Tonmergel vom Urmiberg



**Geringer Mörtelverbrauch**  
...und keine Mörtelverluste!



**Die Vorteile liegen klar auf der Hand!**

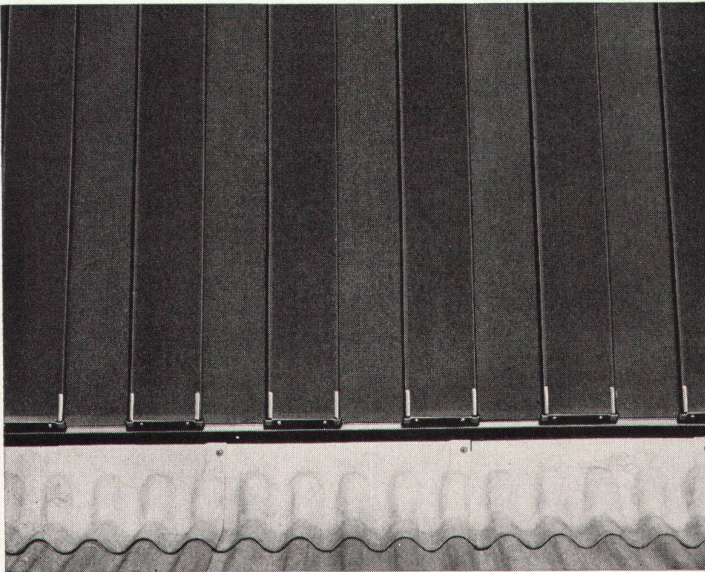
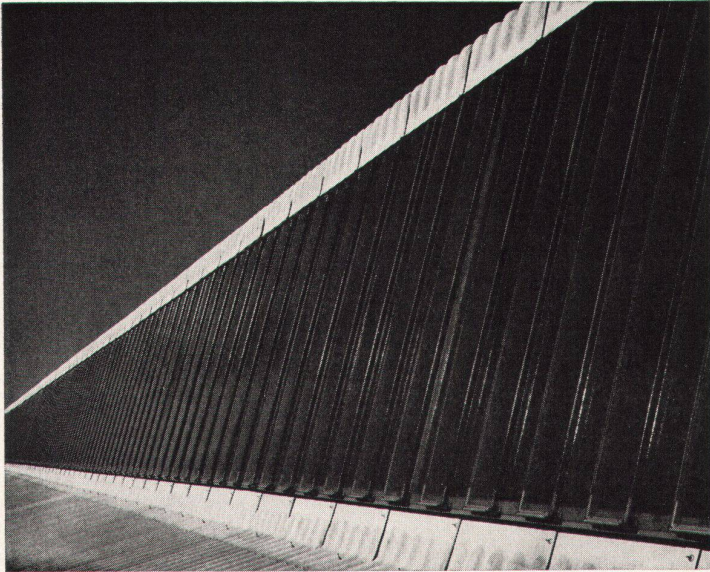
**4**

1. Das beste Rohmaterial: Tonmergel
2. Gute Isolation
3. Verschiedene Steinmasse
- 4. Geringer Mörtelverbrauch**
5. Leicht zu bearbeiten
6. Lieferung auf den Tag genau
7. Normale Steindruckfestigkeit
8. Genaue Masshaltigkeit
9. Keine Ausblühungen
10. Idealer Träger für jeden Verputz
11. Bauen Sie «billiger» — mit bester Qualität
12. Bewährt und gefragt

**K. Hürlimann Söhne AG, Brunnen, Tel. 043/91046**



# Profilit im **Shed**



## Profilit-Shedverglasung

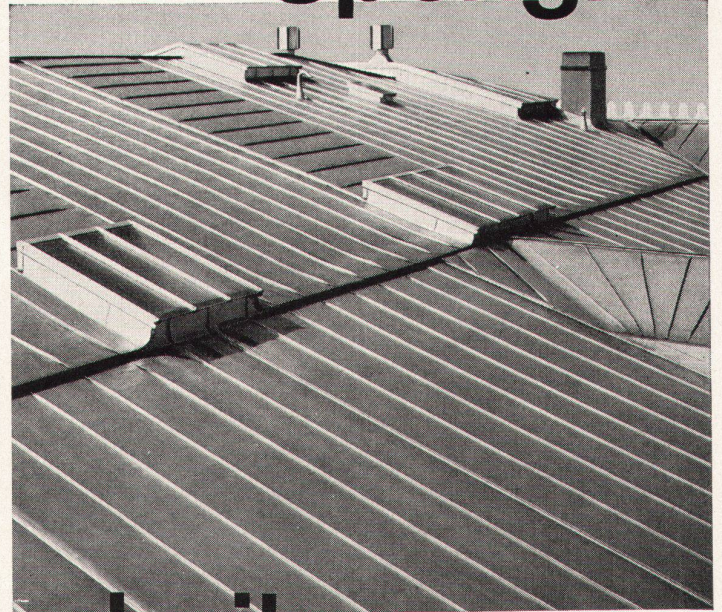
Unsere neue Halteschuhkonstruktion ermöglicht das einfache Verlegen von Profilitbahnen zu Shed-Oberlichtern.

Rasch in der Montage - einfach zum auswechseln einzelner Bahnen - einwandfreie und witterungsbeständige Dichtung - bester Lichteinfall dank sprossenloser Konstruktion - wirtschaftlicher als andere Verglasungen

Hans Schmidlin AG Aesch-Basel-Zürich-Genf Telefon 061 823282

# SCHMIDLIN

# Spengler



## arbeiten

Moderne Verformung in  
traditionell-dauerhafter  
Scherrer-Qualität.

JAKOB **SCHERRER** SÖHNE

Allmendstrasse 7 Zürich 2/59  
Tel. 051/25 79 80



## INCA

Beschläge sind  
formschön  
dauerhaft und  
preiswert.

In allen Fachgeschäften erhältlich.

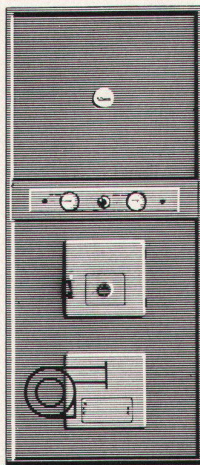




2 m  
Heizraumhöhe  
genügen...  
selbst für  
Grossanlagen

# Ideal BiTherm Kombi Kessel

Der Ideal BiTherm spart Ihnen erhebliche Baukosten, denn diese Kessel-Boiler-Kombination passt sich jedem normal hohen Heizraum an. Alle kleineren Ideal BiTherm-Einheiten sind weniger als 2 m hoch — die grösseren sind auch mit seitlichem Boiler lieferbar. Deswegen sind teure Heizraumvertiefungen und Kanalisationsabsenkungen unnötig.




Ausführliche Dokumentation durch Ihren Installateur oder die Herstellerin

**IDEAL-Standard** AG,  
Dulliken SO Tel. 062/510 21



Seit über 30 Jahren führend im Heizkesselbau





# Dicke Luft

im Architekturbüro

Etwa, weil der Baugrund sich plötzlich gesenkt hat? Nein, weil der Einbau einer Klimaanlage in einem grossen Baukomplex mancherlei Probleme stellt. Schliesslich fällt die Wahl auf Novelair.

Novelair-Ingenieure sind bekannt für die Umsicht und die Genauigkeit, mit der sie die mannigfachsten Probleme studieren: ganze Baukomplexe oder einzelne – grosse oder kleine – Räume mit verschiedenen Zweckbestimmungen und unterschiedlichen thermischen Verhältnissen.

Novelair-Ingenieure rechnen mehrere Lösungen durch, bis die rationellste Anlage gefunden wird: die Einrichtung, die Kosten und Platz spart, ohne die architektonische Konzeption oder Gestaltung zu beeinträchtigen.

Die Spezialisten der Novelair setzen ihren Stolz darein, Unmögliches möglich zu machen, sei dies nun bei der Einrichtung von Klimaanlage in einem Theater, einem Museum, einer Bank, im Labor, im Restaurant oder in einem Bürohaus.

Der technische Dienst der Novelair arbeitet Hand in Hand mit den Architekten. Die Novelair organisiert ihre eigene Arbeit peinlich präzise und liefert Angaben, Pläne und Schemata für die andern beteiligten Handwerker, damit die Installation termingerecht vollendet wird.

# Novelair

Geschäftsstellen  
in Zürich, Basel, Genf, Köln  
Novelair AG für Klima- und Lüftungsanlagen  
Zürich 3, Steinstrasse 21, Tel. 051/35 91 61



i

# PAUL KOLB AG

AGA



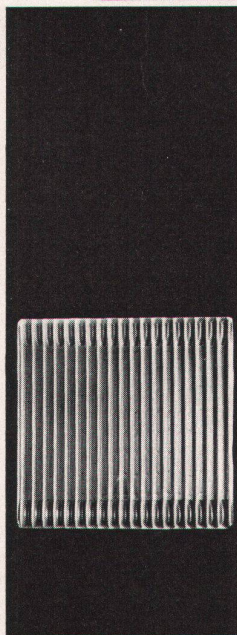
kalt



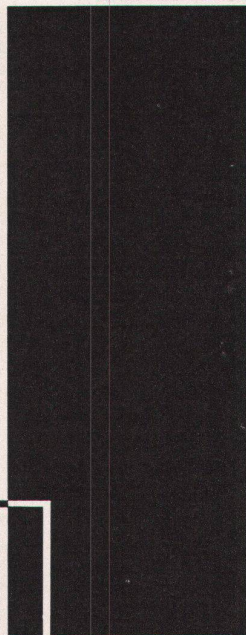
warm



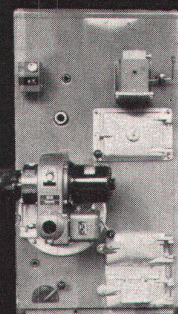
wärmer



AGA



SVEN



Generalvertretung  
Paul Kolb AG, Bern  
Thunstrasse 73  
Tel. 031 44 14 11/12  
Verkauf und Service:  
Fritz Keller  
Zypressenstrasse 27  
Winterthur 8  
Tel. 052 2 87 92

Eine Heizung mit verbundenen Augen kaufen?  
Wer täte das?  
Immerhin, früher oder später wären Sie auf jeden Fall der Wärme nachgegangen - und damit unfehlbar auf AGA und SVEN gestoßen!

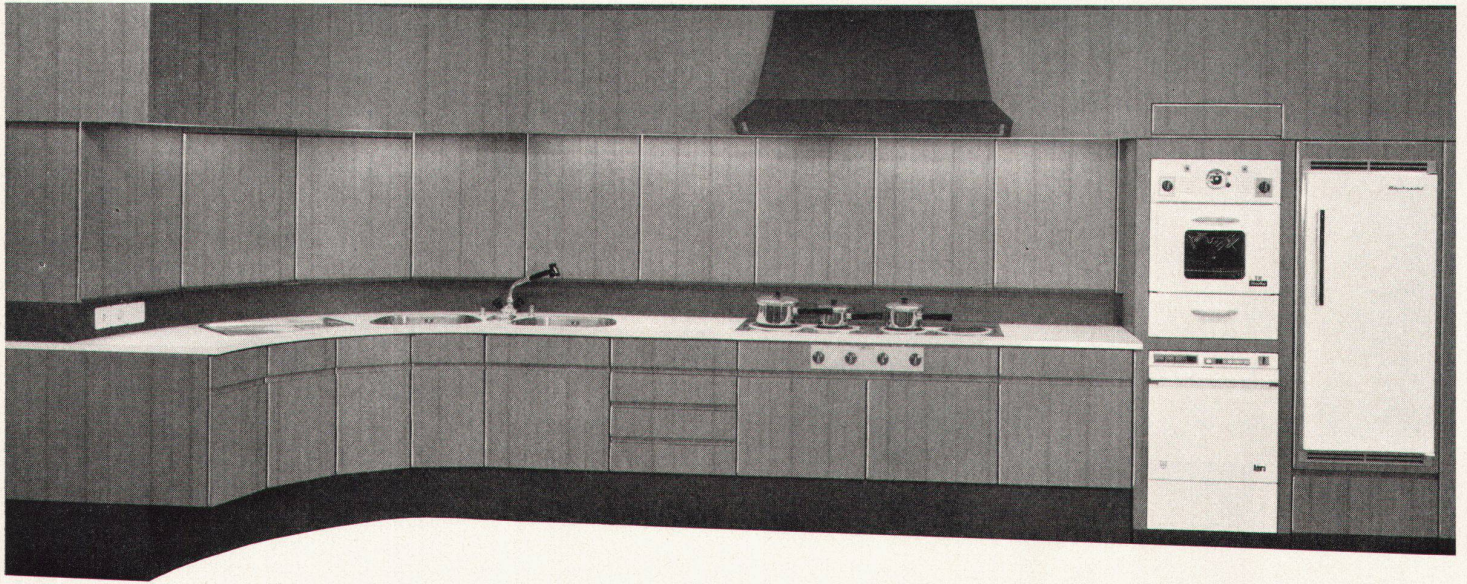
## AGA

AGA Radiatoren gehören zu den formschönsten Modellen auf dem Weltmarkt und sind aus 1,4 mm dickem Spezialstahl hergestellt. AGA Radiatoren stammen aus berühmtem Hause und vermitteln Wärme in bester Form.

## SVEN

SVEN, die Heizung aus Schweden, die Öl, Holz, Kohle und Abfälle verbrennt, ist zudem noch ein leistungsfreudiger Warmwasserspender. SVEN Heizkessel und Ölbrenner aus Schwedenstahl sind in Form und Qualität echt nordisch.





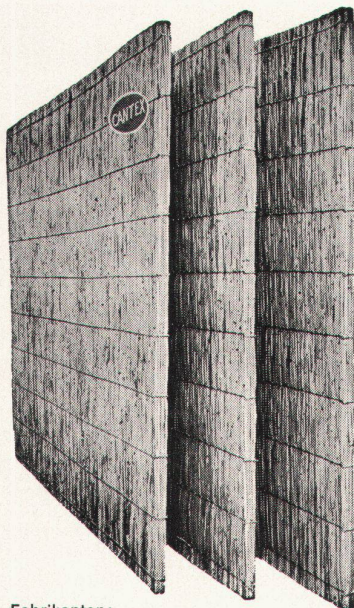
Mit 32 Norm-Elementen in 4 qualitativ und preislich abgestuften Ausführungen bieten wir für jedes Küchenproblem eine optimale Lösung. Verwöhnte verlangen Vorschläge für exklusive Sonderausführungen (siehe Abbildung). – Eine einfache Norm-Küche ist zur Zeit ausgestellt im Le Rêve-Verkaufslokal Zürich, Selnastraße 15. – Rufen Sie uns unverbindlich!

**Mörgeli-Küchen AG Ellikon/Thur ZH Telephon 054 944 06**

**mörgeli  
küchen**

## «CANTEX» gepreßte Schilfrohrplatten

ein hervorragendes Isoliermaterial



Wärmeleitzahl: 0,047

Großformat:  
200 x 150 cm  
und andere

Stärke: 2 2½ cm

Gewicht: 4,5 6 kg  
pro m²

Stärke: 3½ 5 cm

Gewicht: 7,5 9,5 kg  
pro m²

Verwendung:

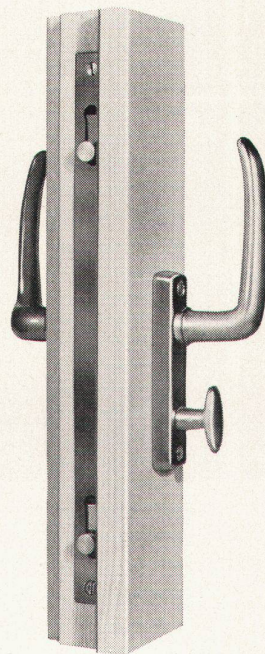
Isolierung von Beton-  
decken, Flachdächern,  
Verkleidung von Mau-  
erwerk, freihängende  
Decken, Unterlagsbö-  
den usw.

Bezug durch  
die Baumaterialien-  
handlungen

Fabrikanten:

**Vereinigte Schilfwebereien Zürich**  
Stampfenbachplatz 1

Telephon (051) 28 43 63



**Hansch**

## Rollriegelverschluß

speziell geeignet für 1flügelige  
Fenster und Türen mit

## Isolier-Verglasung

Verlangen Sie bitte Detail-  
zeichnungen

**Hans Schärer**  
Baubeschlägefabrik

**Rupperswil AG**  
Telephon (064) 342 69





Gesucht für      Gefunden  
Innenausbau: bei  
Kunststoff-      KELLCO:  
platte... Holz... Ulme

Ulme — ein Beispiel aus der reichhaltigen KELLCO-Kollektion — ist nur ein Muster aus der Auswahl von mehr als 70 Farben, Dessins oder Holzstrukturen. KELLCO ist ein hochwertiges Material und bietet die willkommene Möglichkeit, Innenausbauten und Küchen dauerhaft und ästhetisch vollkommen zu gestalten. Keller+Co AG Klingnau Telefon 056/5 11 77





# Kenner und Fachmann

wählen KELLCO – die dauerhafte, dekorative Schweizer Kunststoffplatte. Die Anwendungsmöglichkeiten sind vielseitig – dies dokumentiert die nachstehende Referenzliste:

Küchen	Schulküchen des Lehrerinnenseminars Menzingen
Verkaufsläden	Grands Magasins Galeries du Midi, Sion
Restaurants	Kunsthaus Zürich
Personal-restaurants	Personalrestaurant der Schweiz. Kreditanstalt Zürich
Coiffeur-einrichtungen	Ryf Haute Coiffure in 25 Schweizer Salons
Büros	Unilever (Schweiz) AG Zürich
Waggonbau	Schweizerische Bundesbahnen Abteilung für den Zugförderungs- und Werkstätdienst Wand- und Deckenverkleidungen in Personenwagen
Aufzüge	Schindler AG, Ebikon/Luzern Innenverkleidungen von Liftkabinen
Schiffsbau	Schiffswerft Wilton-Fijenoord NV, Schiedam, Holland
Spitäler	Genesungsheim W. Hildebrand, Clinica, Brissago
Arztpraxen	Zahnärztliche Poliklinik der Universität Zürich
Labor-einrichtungen	Hygiene-Institut der Universität Zürich

Entscheiden Sie sich beim Planen von Küchen, Restaurants, Verkaufsläden oder Inneneinrichtungen irgendwelcher Art für die bewährten KELLCO-Kunststoffplatten. Sie stellen sich dadurch in den Kreis der vielen begeisterten Kenner und Praktiker.



Jede KELLCO-Platte genießt im Sinne der strengen NEMA-Normen volle Fabrikgarantie. Auf der Rückseite des Garantiescheines sind zudem Ratschläge hinsichtlich Reinigung und Pflege der Platten.



KELLCO ist hitzebeständig bis 150° C. Selbst brennende Zigaretten vermögen diese unverwüstlichen Platten nicht zu beschädigen.



Die porenlose und hygienische Oberfläche der KELLCO-Platte ist unempfindlich gegen Spirituosen, Fruchtsäfte, Weine, Öle, Fette sowie alle im Haushalt normalerweise vorkommenden Chemikalien.



Mit einfachsten Mitteln ist KELLCO im Nu gereinigt.

KELLCO-Platten sind durch und durch hart und zäh. Sie erweisen sich gegen Abnutzung als außerordentlich widerstandsfähig. Sie sind mit einem Wort ein ausgesprochen dauerhafter Belag.



Die 70 Farben und Dessins sind nach den amerikanischen NEMA-Normen im Fadeometer auf Lichtechtheit geprüft.



Die fünf Mitarbeiter des technischen Dienstes stehen für Auskünfte und Ratschläge betreffend Anwendungs- und Konstruktionsprobleme kostenlos zur Verfügung.



Keller + Co. AG Klingnau Aargau Tel. 056/5 11 77

# wählen Kellco Kunststoff- platten



Wo was? — Giubiasco, einzige «full range» Bodenbelagsfabrik in der Schweiz, bietet Ihnen ein umfassendes Verkaufsprogramm an.

Wowas? — In den meisten Sozialbauten, Schulen, Heimen, Spitälern, Verwaltungsgebäuden usw. liegt Giubiasco-Linoleum — erprobt, als wirtschaftlich erwiesen, so pflegeleicht wie Kunststoffbeläge, nach Jahren noch wie neu. Zudem grösste Auswahl: über 100 Farben und Muster schaffen über 100 Möglichkeiten, Räume «von Grund auf» zu gestalten.

Für Offerten und das Verlegen sind die Fachgeschäfte zuständig. Muster, Prospekte und Auskünfte auch durch die Fabrik und den technischen Beratungsdienst.



**Verband schweizerischer Firmen  
für Linoleum und Spezialbodenbeläge  
Linoleum AG, Giubiasco TI**

GIUBIASCO  
**LINOLEUM** 





325

Liter  
Gesamtinhalt

auf einer  
Grundfläche  
von nur  
60x60 cm

### Eine neue Idee bricht sich Bahn!

Gesunde Ernährung mit SP 112, dem Electrolux-Kühl- und Speiseschrank mit 3 Kältezeiten.

Eine neue Möglichkeit, Zeit und Arbeit zu sparen! Im SP 112 können Sie Speisen oder Getränke konsumfertig lagern – denn SP 112 lässt sich im oberen Teil als Kühlschrank und im unteren Teil als Speiseschrank mit einer Temperatur von etwa  $+10^{\circ}\text{C}$  verwenden.

SP 112, die moderne Linie im neuzeitlichen Betrieb. Zum An- und Einbauen oder zum Freistellen.

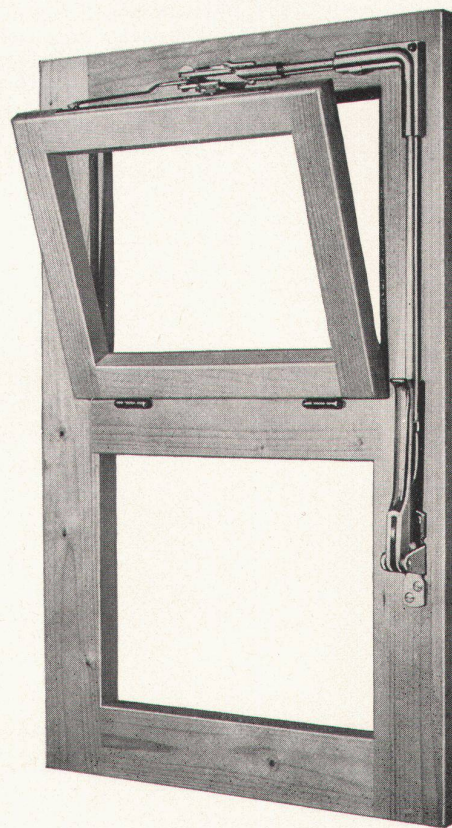
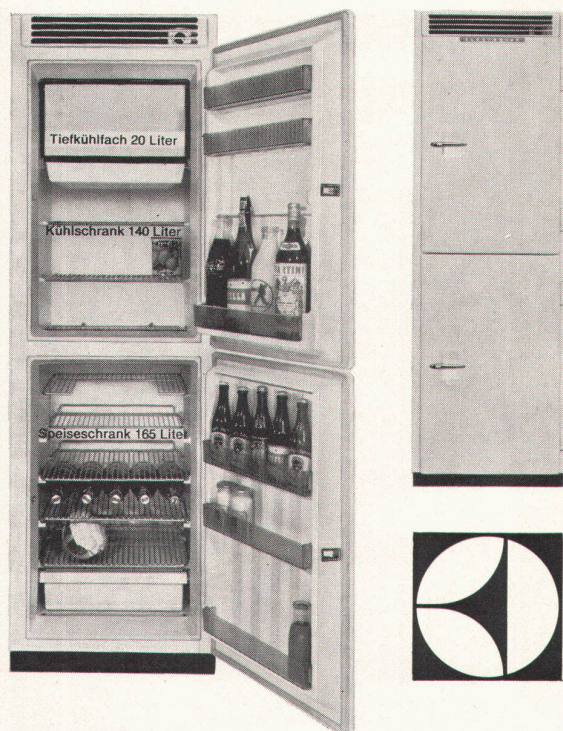
Wer braucht SP 112? Pensionen, Restaurationsbetriebe, Anstalten, Spitäler, Kantinen, Landwirte und jedermann, der Wert auf gesunde Ernährung legt.

Im guten Fachgeschäft oder direkt bei

Badenerstr. 587  
Zürich 9/48

# Electrolux

Filialen in Basel, Bern, Genf, Lausanne, Lugano, Luzern, St. Gallen



## VENTUS E

Schweizer Fabrikat

### der Oberlichtverschluß

funktionssicher, den höchsten Ansprüchen der modernen Bautechnik entsprechend.

Eignet sich für Einzelverschluß und Gruppenanlagen, für Auf- und Unterputz-Montage, Holz- oder Metallkonstruktionen.

Dieser Verschluß hat sich tausendfach bewährt in Schulhäusern, Turnhallen, Bahn-, Post-, Bank- und Bürogebäuden, Fabriken, Hochhäusern usw.

Lieferung durch den Fachhandel.

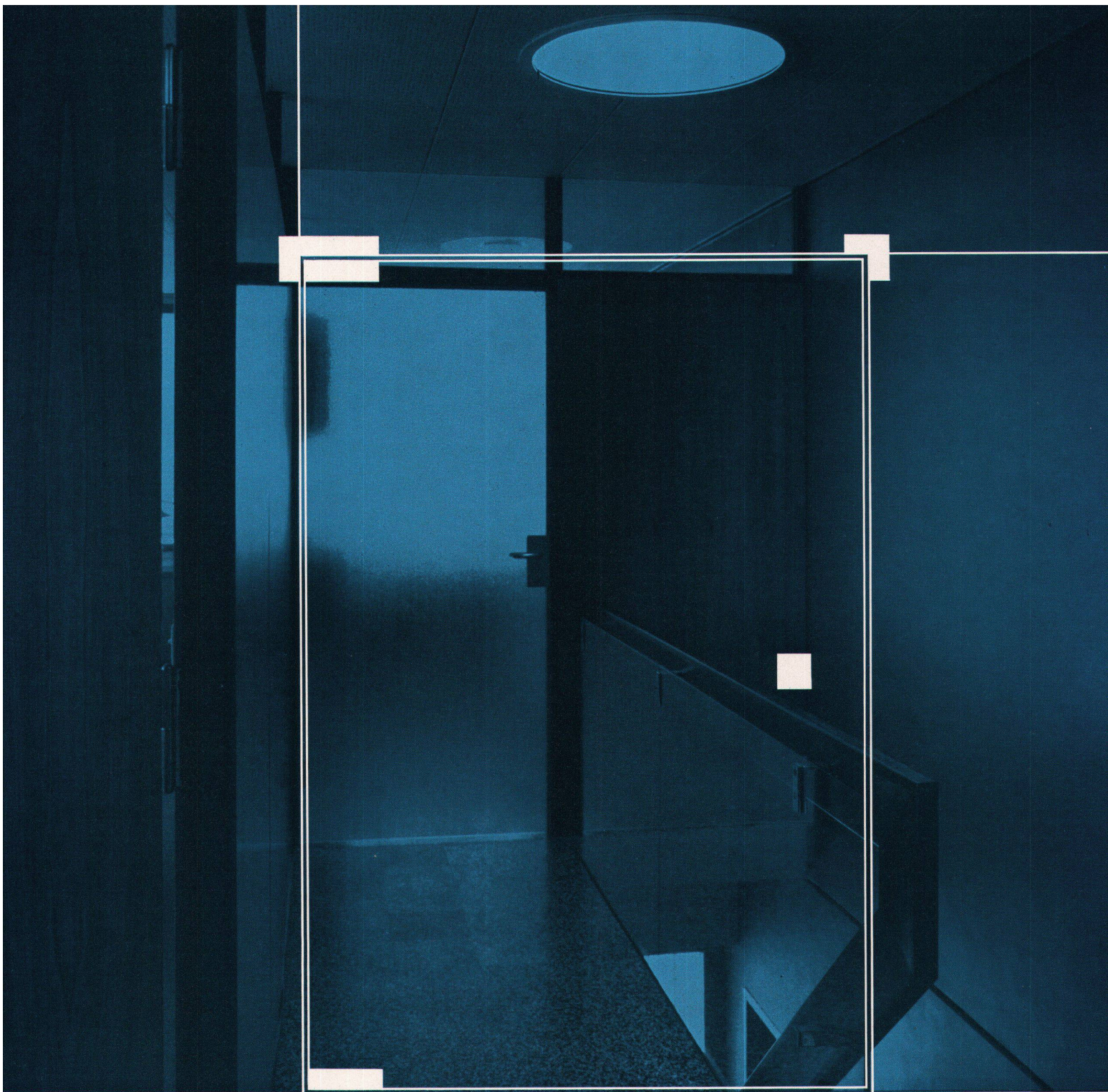
# MSL

Unser technischer Dienst steht Ihnen zur Beratung gerne zur Verfügung.

Schloß- und  
Beschlägefabrik AG  
Kleinfützel SO

Telephon (061) 89 86 77/78





j. van der wa

Für Ihre    SECURIT-Türen    Schalter  
             CLARIT-Türen    Panzerglas-Schaufenster  
             «Ganzglas»-Einrichtungen    Treppengeländer

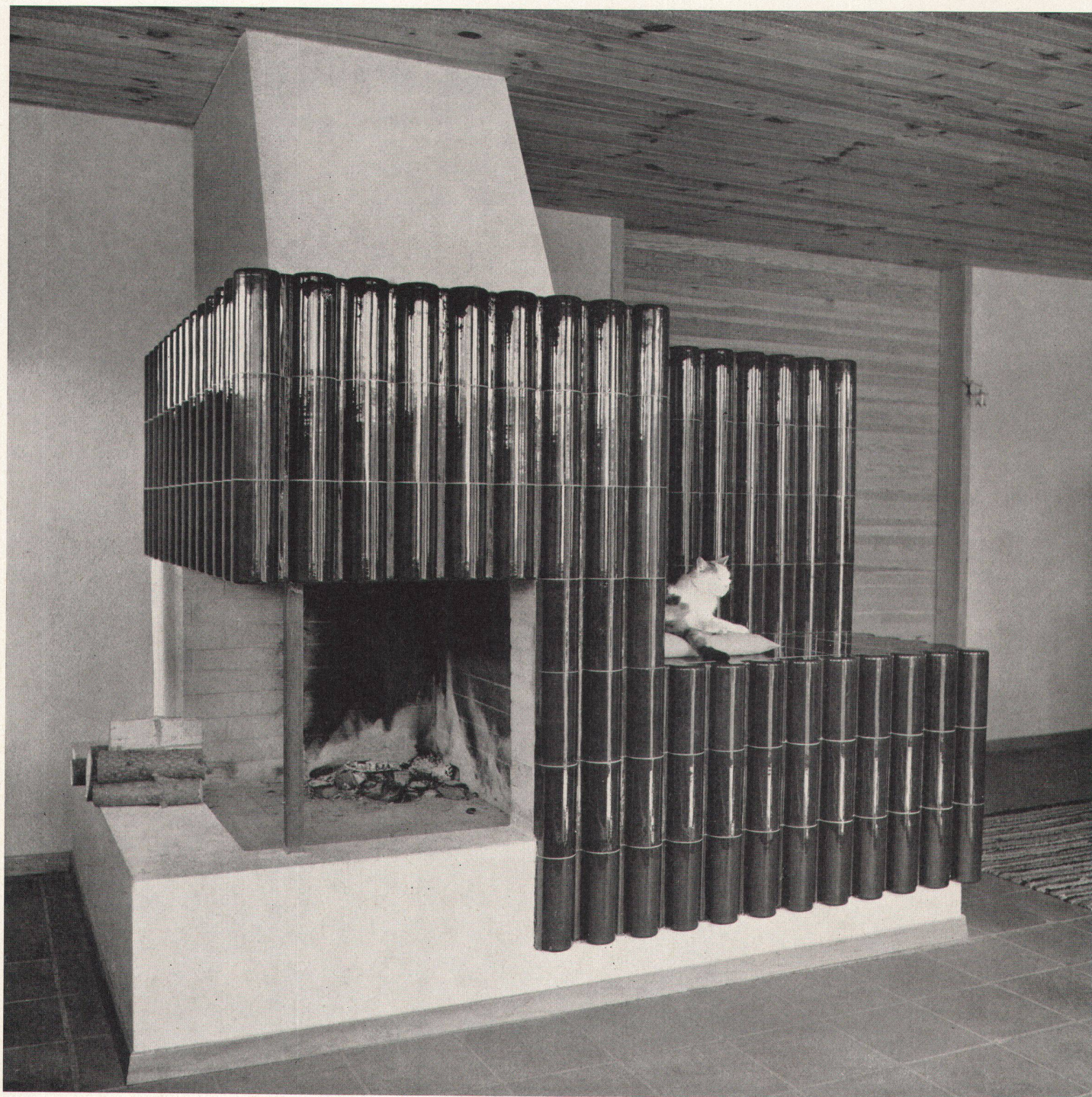
ist die SECURIT-Lösung immer elegant, originell und vorteilhaft.

Für weitere Auskünfte wenden Sie sich bitte an unser technisches Büro oder an einen Glashändler.

**sécurit sa genève**







# Der Kachelofen

ist in der neuzeitlichen Raumgestaltung eine Heizung, welche mit allen modernen Systemen ausgeführt werden kann. Der Kachelofen ist behaglich, bequem, wirtschaftlich, preiswert und betriebs-sicher.

Auskunft und Pläne:

Brunner & Cie., Lenzburg  
 Gebrüder Dillier, Sarnen  
 Ganz & Co. Embrach AG, Embrach  
 Ofenfabrik Kohler AG, Mett bei Biel  
 Gebrüder Kuntner, Aarau  
 Gebrüder Mantel AG, Elgg

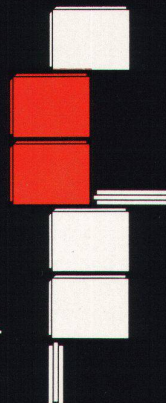


Es steht schon fest – auch in diesem Bau wird die vorfabrizierte Alba-Wandbauplatte zur Anwendung kommen.

Alba-Zwischenwände aus Gips regulieren die Luftfeuchtigkeit und tragen zu einem behaglichen Raumklima bei. Sie können nach dem Versetzen sofort gestrichen oder tapeziert werden.

Die Alba-Zwischenwandplatte kann mit einer Profilleiste auf fertig verlegte Böden montiert werden. Deshalb verwendet man sie auch gerne für Umbauten.

Mit Alba-Platten lassen sich schnell und sauber einfache Trennwände, Schiebetürenwände und schallisolierende Doppelwände erstellen.

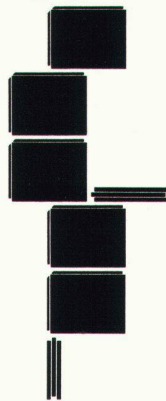


Wie der Architekt und seine Mitarbeiter die Vorplanung rationalisieren können, ist auf der Rückseite dieser Beilage ersichtlich.

 **Alba** 







Unentbehrliche Unterlagen für jeden Architekten.

8 technische Blätter mit 19 massstabgetreuen Zeichnungen sollen als Hilfsmittel bei der Vorplanung dienen.

Sie sind auch als Durchpaus-Vorlagen gedacht und werden die Arbeit im Atelier wesentlich erleichtern.

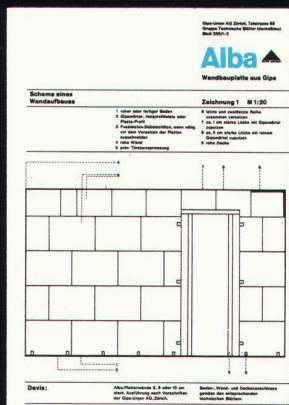
Die technischen Blätter behandeln die verschiedensten Wand-, Decken- und Bodenanschlüsse von Normal-, Schall-

isolier- oder kombinierten Luftschalldämmwänden mit genauem Devis-Text. Die 8-seitige Dokumentation kann gratis angefordert werden.

GIPS-UNION AG Talstrasse 83 Zürich

Ausschnitt aus unseren technischen Blättern

**Alba** 



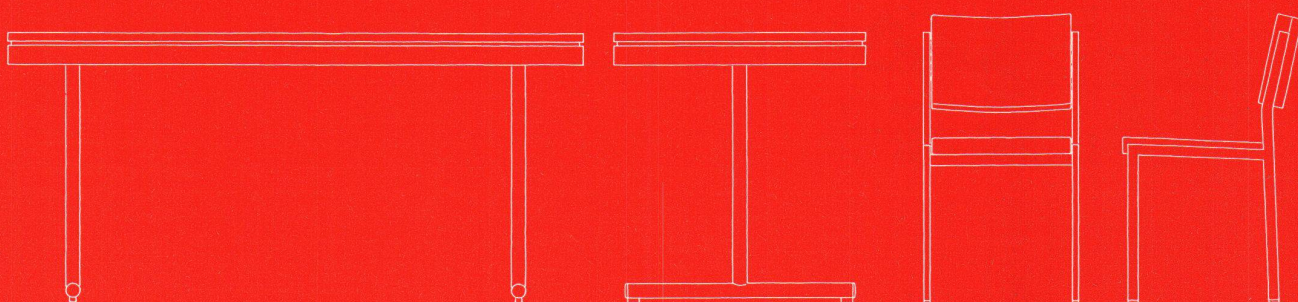
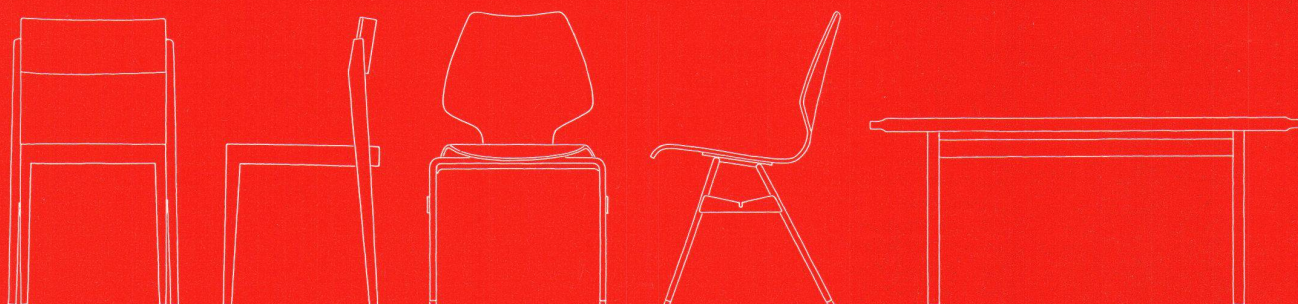
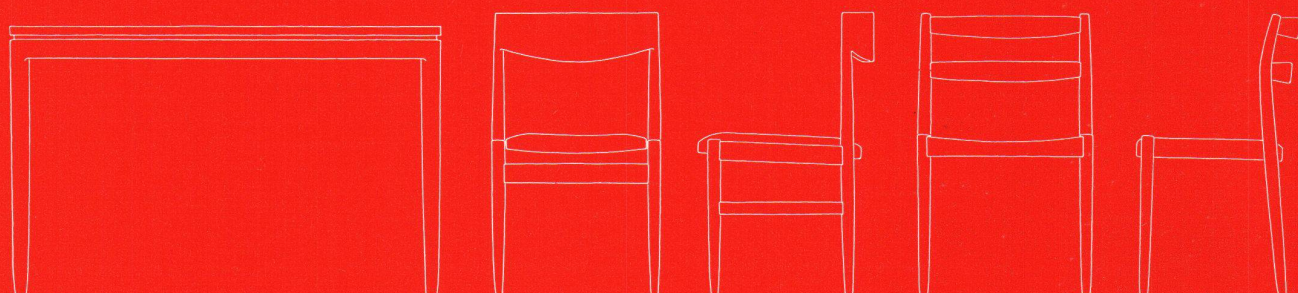
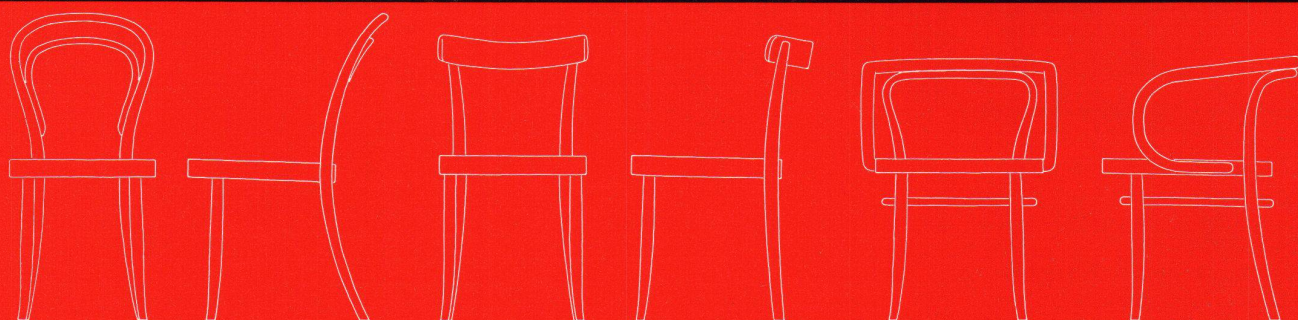


# Tische+Stühle von

AG Möbelfabrik  
Telephon 058 5 20 91

Horgen-Glarus  
in Glarus

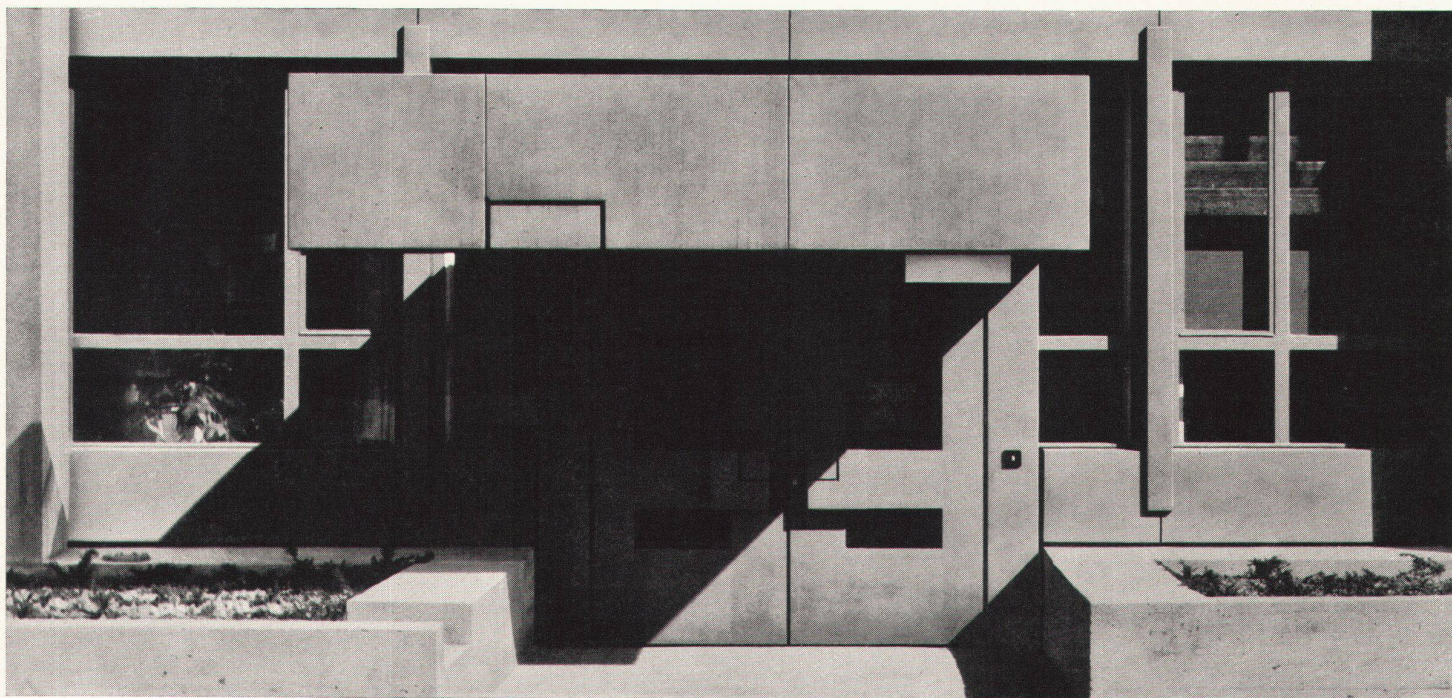
## HORGEN—GLARUS







## Keller-Metallbau St.Gallen



**Metallfassaden und Metallfenster**

Handels-Hochschule St.Gallen,  
Wissenschaftliches Forschungsinstitut.  
Projektierung sämtlicher Fassaden-  
und Fensterkonstruktionen. Fenster,  
Pfeiler, Brüstungsverkleidungen,  
Vordach und Eingangspartie in Eisen.

Alfons Keller, Metallbau  
St.Jakob-Straße 11, St.Gallen  
Telefon (071) 24 82 33

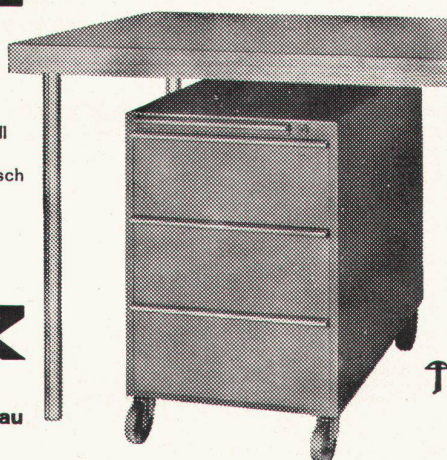


### Rollkorpus

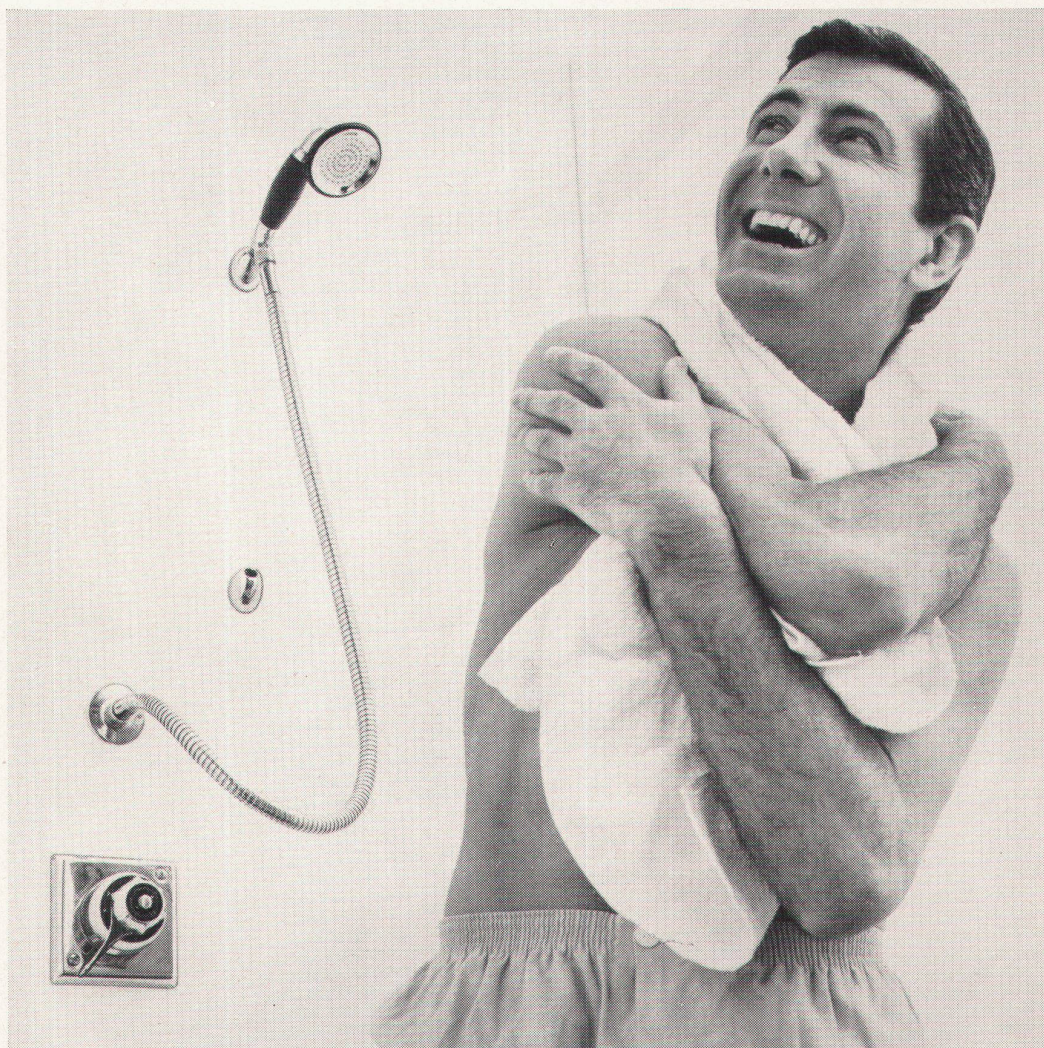
Der Staba-Rollkorpus ist ein fahrbarer Schubladenschrank. Er eignet sich speziell zur Verwendung in Wohnräumen, Ateliers usw. mit einem entsprechenden Arbeitstisch oder zur individuellen Gestaltung von Büroräumen. Dieses Modell erhielt die Auszeichnung «Die gute Form 1958».

## BAUER

BAUER AG ZÜRICH 6/35  
Tresor-, Kassen- und Stahlmöbelbau  
Nordstr. 25/31, Tel. 051/28 94 36







## Beginn den Tag mit Schwung beende ihn entspannt— belebt durch eine erfrischende Dusche!

Duschen wird erst recht zum Vergnügen mit einer thermostatisch regulierbaren Dusche, mit der besten, die es gibt, mit einer **Leonard-Dusche**, auf die man sich immer verlassen kann.

In den Leonard-Thermostat-Sicherheits-Mischbatterien sind Temperaturwahl und Bedienungshahn—unabhängig voneinander—sinnreich vereinigt. Leonard sparen warmes Wasser und Zeit.

Leonard findet man auf der ganzen Welt—sie dienen als Einzel—und Gruppenduschen, für Bidets, Waschtische, Aertzewaschtische, Waschanlagen, Coiffeursalons, Fotolabors, in Einfamilien-, Appartement- und Wohlfahrts häusern, Altersheimen, Hotels, Schulen, Kasernen, Sportanlagen,

Spitälern—also überall dort, wo warmes Wasser von *gleichbleibender* Wärme benötigt wird.

Die Leonard 72, wie die übrigen und grösseren Leonard-Ventile bewähren sich seit Jahrzehnten in vielen gewerblichen und industriellen Arbeitsprozessen, wo ständig warmes Wasser *konstanter* Temperatur zur Hand sein muss.

Leonard 72 sind ausgeklügelt konstruiert, sie benötigen weder Rückschlagventile vor, noch Abstellhahn nach dem Mischventil, müssen aber mit offenem Auslauf versehen sein. Das vereinfacht und verbilligt die Installation.

Prospekte und nähere Auskunft bereitwillig durch

Walker Crosweller & Co Ltd  
Dufourstrasse 122 Zürich 8/32  
Tel. 051/32 85 85



**Rakete und**

**Schulthess-  
Münzwaschautomat  
— was haben  
sie gemeinsam?  
Die Elektronik!**



Elektronik in einer Rakete — das ist sozusagen normal. Aber welche Aufgabe erfüllt die Elektronik in einem Schulthess-Waschautomaten? Sie sorgt für richtige Münzenzählung und wählt gleichzeitig das gewünschte Waschprogramm. Für die Hausfrau wird die Bedienung denkbar einfach: jegliche Programmwahl von Hand fällt weg; das Betätigen eines Schalters ist überflüssig. Weitere Vorteile: Zeitraubende Einzelabrechnungen mit den Mietern werden vermieden, individuelle Stromabrechnungen erübrigen sich, vergessen sind auch die strengen Regeln über den Waschturnus und die unliebsamen Diskussionen mit den Mietern.

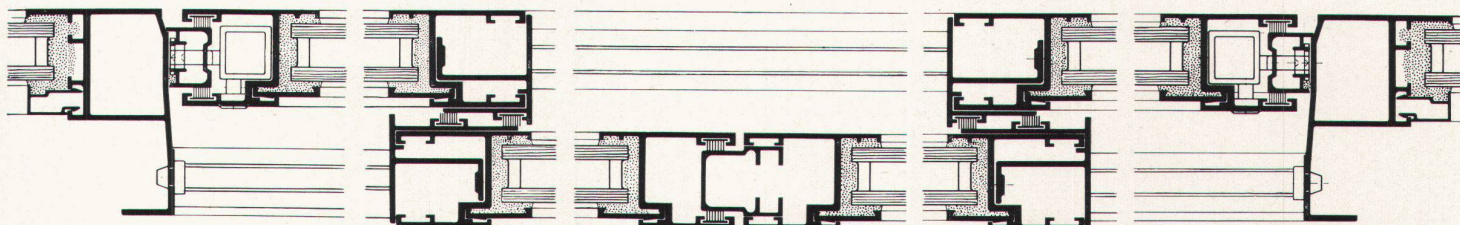
Bitte, verlangen Sie den Prospekt «Geniale Lösung» oder eine unverbindliche Vorführung. Wir stehen zu Ihren Diensten.

# SCHULTHESS

Maschinenfabrik Ad. Schulthess & Co. AG Zürich Stockerstrasse 57 Tel. 051/27 44 50, Bern Aarberg-  
gasse 36 Tel. 031/22 03 21, Chur Bahnhofstrasse 9 Tel. 081/2 08 22, Genf Rue de la Flèche 6 Tel.  
022/35 88 90, Lausanne Place Chauderon 3 Tel. 021/22 56 41, Neuenburg Rue des Epancheurs 9  
Tel. 038/58 76 66, Lugano-Viganello Via La Santa 18 Tel. 091/33 97 1, Basel/Baselland Sanitär-Kuhn  
Missionsstrasse 37 Tel. 061/43 66 70







Die Möglichkeit ALUSUISSE-Legierungen durch Strangpressen auf wirtschaftliche Weise zu Profilen verschiedenartigster Querschnitte zu verformen, hat dem Aluminium eine weite Verbreitung im Fensterbau gebracht. ALUSUISSE-Spezialprofile erlauben vollkommene konstruktive Lösungen, einwandfreie ästhetische Formen und Ersparnisse an Material und Bearbeitungskosten. Für Fenster der verschiedensten Arten sind eine grosse Zahl interessanter Profilserien entwickelt worden.

Aluminium ist wetterbeständig, leicht zu verarbeiten und wirtschaftlich in seiner Anwendung.

Verlangen Sie die ALUSUISSE-Publikationen und die Beratung unserer Spezialisten.

# ALUMINIUM IN DER ARCHITEKTUR

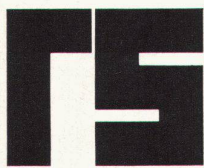
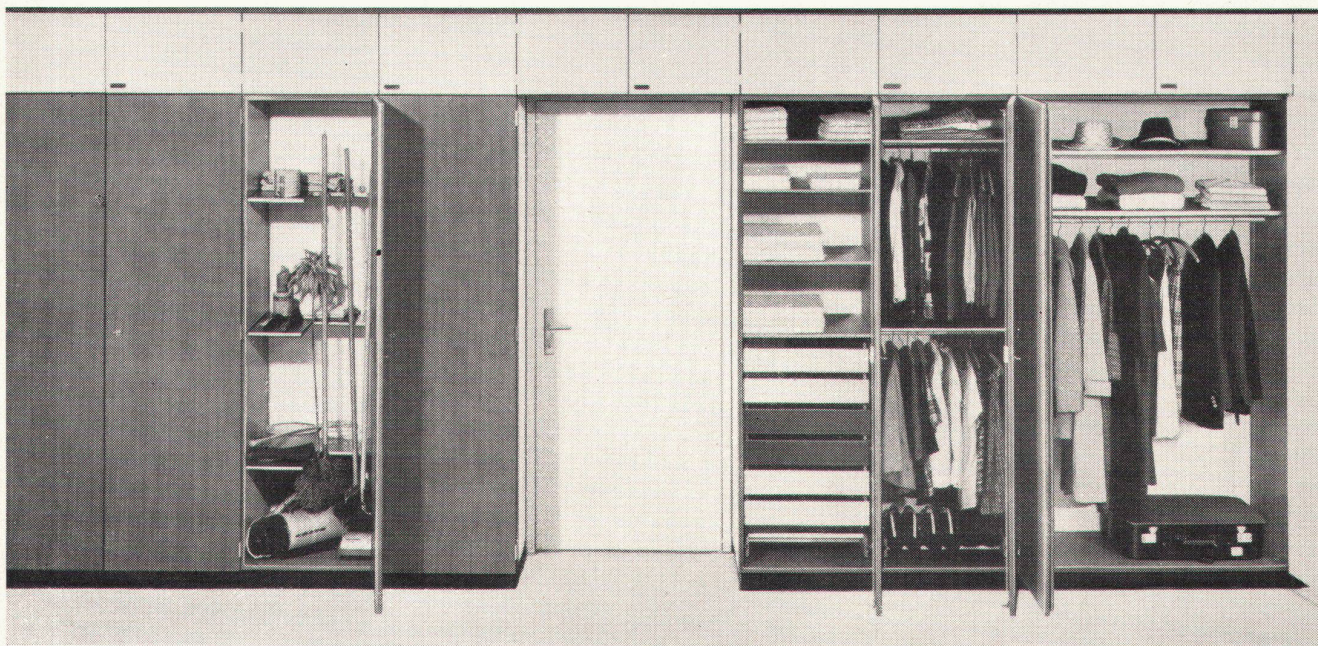
**SCHWEIZERISCHE ALUMINIUM AG**

Verkaufsabteilung Zürich 48

Telephon (051) 54 80 80

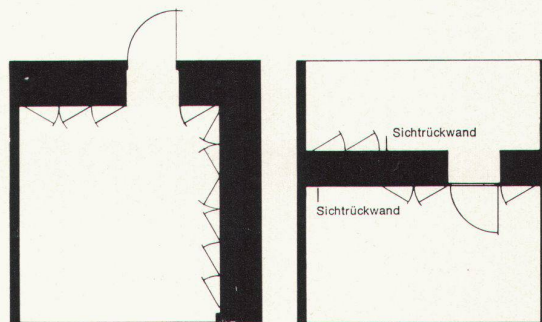






-Schrankprogramm Nr. 600

# neuheit



läßt sich beliebig erweitern – läßt sich dank der Normmaße in jeden Raum einplanen (Tiefe 60 cm, Höhe ohne Aufsatz 196 cm) – erlaubt jede Kombinationsmöglichkeit von Tablaren, Schubladen und Garderoben, Aufhängevorrichtungen für Putzutensilien, Militär- und Jagdgewehre usw. – läßt sich leicht und ohne Spezialwerkzeuge montieren – kann als raumtrennendes Element mit eingebauter Türe verwendet werden – ist in diversen Holzarten oder Kunststoffönen lieferbar – kann auf Zimmerhöhe (240 cm) mit dazupassenden Aufsatzschränken ergänzt werden. Das rs-Schrankprogramm Nr. 600 ist eine volldurchdachte, ausgereifte Konstruktion und nach dem sprichwörtlichen rs-Qualitätsprinzip ausgeführt. Orientieren Sie sich über alle Details, verlangen Sie den ausführlichen Prospekt.

⊕-Pat. angem.

Alleinverkauf: Schwarz AG, Möbelfabrik, Zürich, Stauffacherstraße 16; St. Gallen, Vadianstraße 51. – Schubiger-Möbel, Zürich, Seilergraben 53, Zähringerstraße 45.



# Gustavsberg



Eine moderne, schöne,  
unverwüstliche Badewanne

Die Gustavsberg-Wanne ist  
innen und aussen säurefest  
nach Klasse AA emailliert.  
Deshalb ist sie unverwüstlich  
und behält auch nach Jahren  
ihren vollen hochweissen  
Glanz. Die Gustavsberg-Wanne

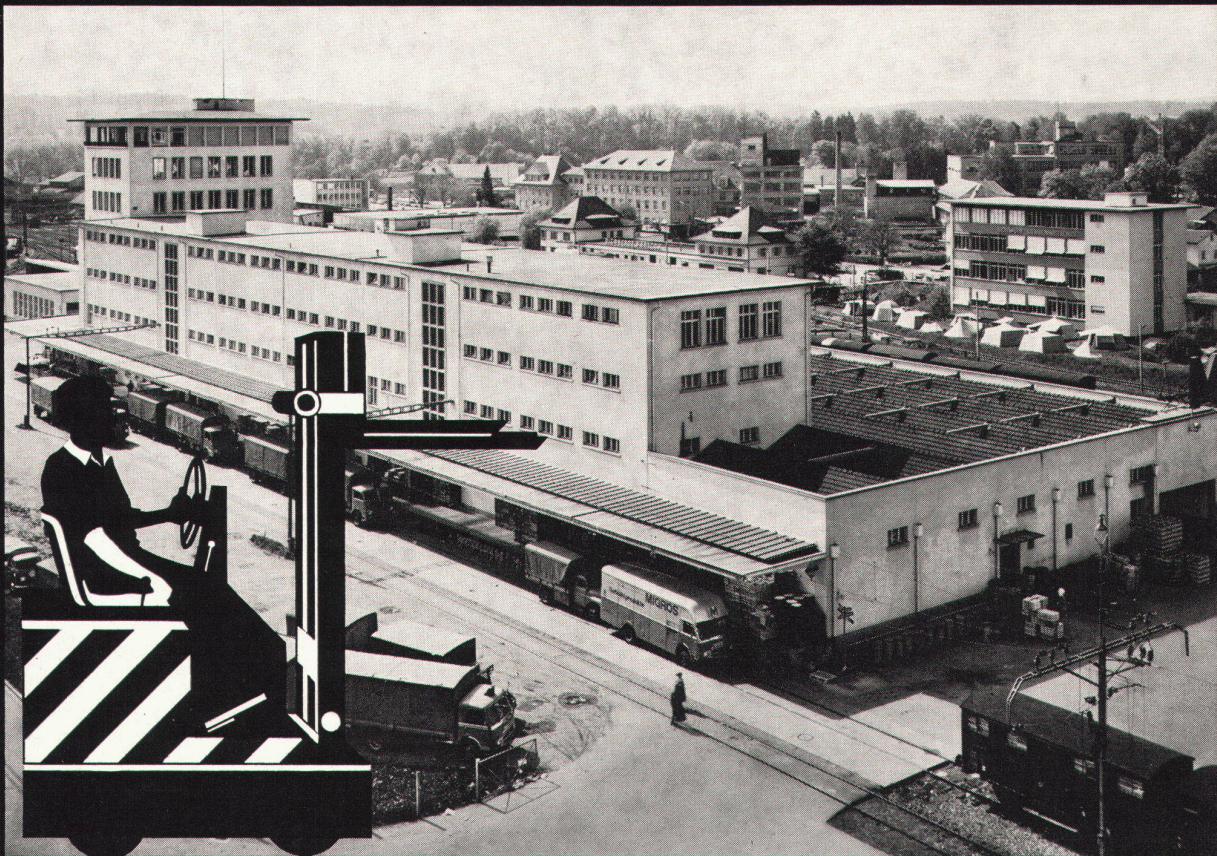
ist auch einfach und mühelos  
zu reinigen.

Im Vergleich zu einer tradi-  
tionellen Badewanne ist  
die Gustavsberg-Wanne sehr  
preisgünstig. Sie sparen  
Geld und dürfen qualitativ  
erst noch höchste Ansprüche  
stellen. Zehntausende von  
Gustavsberg-Wannen sind  
allein in der Schweiz ein-

gebaut. In Einfamilien- und  
Mehrfamilienhäusern,  
in Hotels, in Spitälern.  
Ihr Sanitär-Grosshändler berät  
Sie gerne.

Gustavsberg  
Heizungs- und Sanitär-  
Verkaufs AG Feldmeilen/ZH  
Telefon 051/73 12 82





Migros-Lagerhaus, Bern: Klimaanlage der WERA AG

# WERA Klima — prima

In vielen Räumen — vor allem in Lagerhäusern — ist es unerlässlich, den Feuchtigkeitsgehalt der Luft ständig zu kontrollieren und die Temperatur bis auf ein halbes Grad konstant zu halten. Diese Aufgabe löst nur eine automatische Klimaanlage.

Die WERA beschäftigt sich seit Jahrzehnten mit diesen Problemen und zählt zu den führenden Unternehmen auf diesem Gebiet.

Über 4000 Referenzen aus dem In- und Ausland geben Ihnen Auskunft über unsere Leistungen. Alle Anlagen werden im eigenen Ingenieurbüro projektiert, die Apparate in unserer Fabrik gebaut und von unseren Spezialisten an Ort und Stelle montiert.

Kommen Sie mit Ihren Problemen zu uns. Wir studieren diese und unterbreiten Ihnen dann, für Sie unverbindlich, eine Offerte.

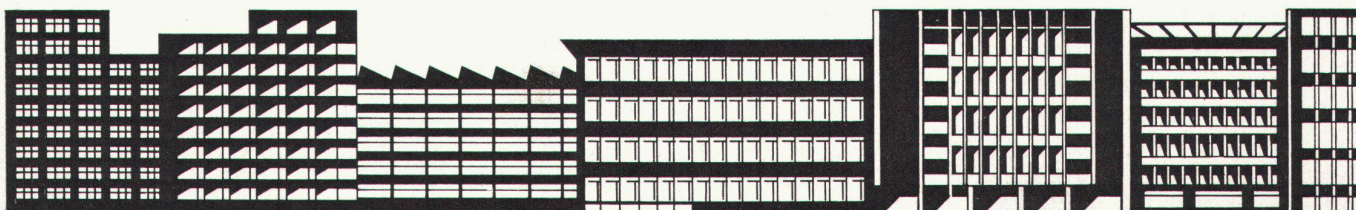
Beraten, Projektieren und Ausführen von

- Klimaanlage für Fabriken, Verwaltungen, Spitäler, Schulen, Hotels, Kinos, Wohnhäuser usw.
- Anlagen für Lüftung, Luftbefeuchtung, Entnebelung usw.
- Warmluftheizungen für Kirchen, Kinos, Großräume usw.

## WERA

**WERA AG, Bern**

Gerbergasse 23—33, Tel. 031 22 77 51—54





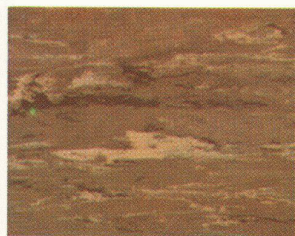


## Mensch + Raum + Farbe = Wohlbefinden

Plastofloor dynamic ist der erste Bodenbelag mit der auf wissenschaftlicher Grundlage aufgebauten Ton-in-Ton-Farbgebung nach der Landolt'schen Farbnormung. Dieser in Qualität und Struktur neuentwickelte Kunststoffbodenbelag genügt höchsten Ansprüchen. Farbe wirkt auf das menschliche Empfinden. Unser Farbsystem mit sinnvoll aufeinander abgestimmten Wand-, Decken- und Bodenbelagsfarben ermöglichtes jedermann, auf einfache Weise wohltuende Ruhe oder anregende Aktivität in seine Räume zu zaubern. Wir senden Ihnen gerne unsere Gratis-Dokumentation «Mensch + Raum + Farbe = Wohlbefinden. Funktionelle Farbgebung mit Plastofloor dynamic», die Ihnen wertvolle Anregungen gibt. Plastofloor dynamic — der Bodenbelag mit neuen Möglichkeiten. Ein weiteres Qualitätsprodukt der Dätwyler AG., Schweizerische Draht-, Kabel- und Gummiwerke, Altdorf-Uri.

*plastofloor dynamic*

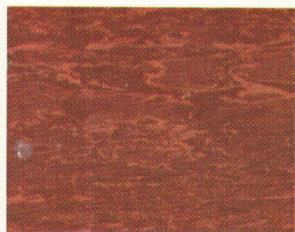




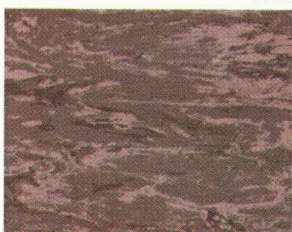
3404



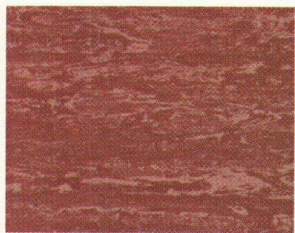
3504



2405



3505



2406



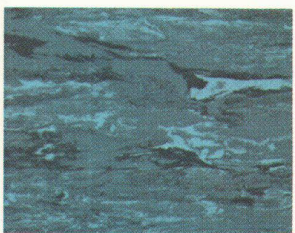
2506



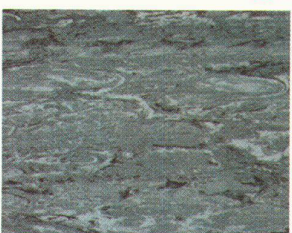
3411



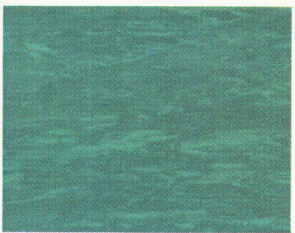
2511



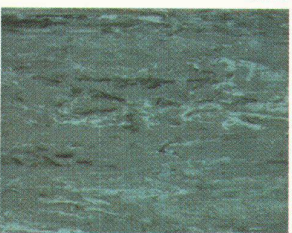
3415



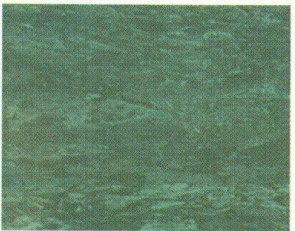
3515



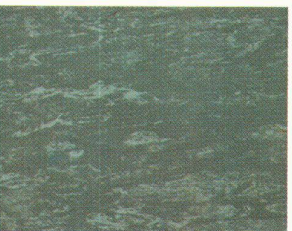
2419



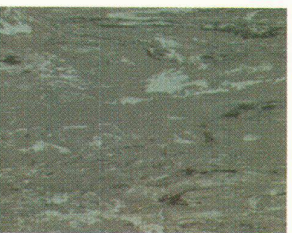
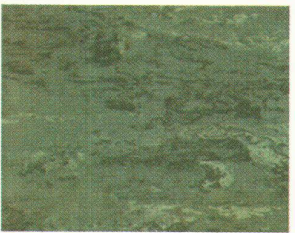
3519



2421



2521



Plastofloor dynamic, der Kunststoffbodenbelag in neuen Farben, mit neuer Struktur, mit neuen Möglichkeiten.

Plastofloor dynamic ist lieferbar in 29 verschiedenen Farbtönen, in flexiblen Bahnen von 150 cm Breite und in Platten von 25×25, 30×30, 50×50 und 75×75 cm. Je nach Verwendungszweck stehen 3 verschiedene Belagsdicken zur Verfügung: Typ 23 = 2,3 mm; Typ 26 = 2,6 mm; Typ 34 = 3,4 mm. Plastofloor dynamic besteht aus einer PVC-Gehschicht und einer isolierenden, korkhaltigen Unterschicht.

Plastofloor dynamic, der Bodenbelag für höchste Ansprüche, ist

- strapazierfähig und dauerhaft
- leicht zu reinigen und anspruchslos in der Pflege
- fußwarm und trittschalldämmend
- angenehm elastisch und trittsicher
- hygienisch
- öl-, fett-, wasser-, laugen- und weitgehend säurebeständig
- preisgünstig

Plastofloor dynamic bietet unbegrenzte Gestaltungs- und Anwendungsmöglichkeiten in Neu- und Umbauten und ist der ideale Bodenbelag für Wohnräume, Küchen, Badzimmer, Korridore, Büros, Labors, Spitäler, Schulen, Turnhallen, Läden, öffentliche Lokale, Hotels, Restaurants usw. Auch auf jeder Treppe läßt sich Plastofloor dynamic leicht verlegen.

Kleine materialbedingte Abweichungen in Farbe und Struktur vorbehalten

Permanente Ausstellungen in den Baumessen von Zürich, Bern, Lausanne, Luzern

Verkauf, Verlegung, Muster und Offerten durch den Fachhandel

Garantie nach den SIA-Bestimmungen

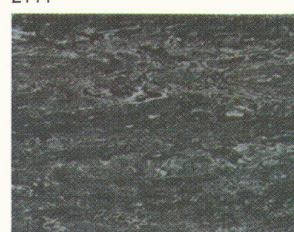
Bezugsquellennachweis durch

Dätwyler AG, Schweizerische Draht-, Kabel- und Gummiwerke, Altdorf-Uri Telephon 044/2 13 13

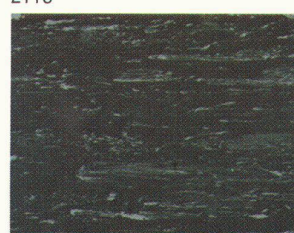
**plastofloor  
dynamic**



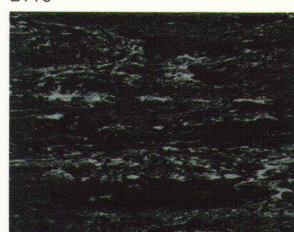
2111



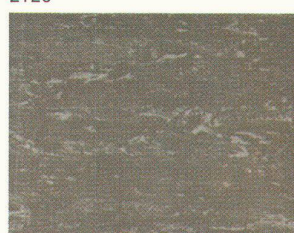
2113



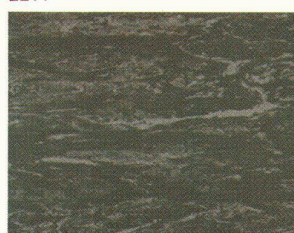
2115



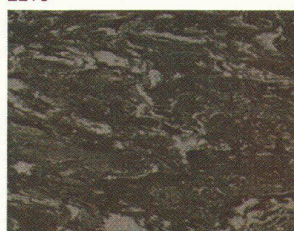
2120



2121



2213



2215

