

**Zeitschrift:** Das Werk : Architektur und Kunst = L'oeuvre : architecture et art  
**Band:** 51 (1964)  
**Heft:** 9: Expo II : die Kunst des Ausstellens

## **Werbung**

### **Nutzungsbedingungen**

Die ETH-Bibliothek ist die Anbieterin der digitalisierten Zeitschriften auf E-Periodica. Sie besitzt keine Urheberrechte an den Zeitschriften und ist nicht verantwortlich für deren Inhalte. Die Rechte liegen in der Regel bei den Herausgebern beziehungsweise den externen Rechteinhabern. Das Veröffentlichen von Bildern in Print- und Online-Publikationen sowie auf Social Media-Kanälen oder Webseiten ist nur mit vorheriger Genehmigung der Rechteinhaber erlaubt. [Mehr erfahren](#)

### **Conditions d'utilisation**

L'ETH Library est le fournisseur des revues numérisées. Elle ne détient aucun droit d'auteur sur les revues et n'est pas responsable de leur contenu. En règle générale, les droits sont détenus par les éditeurs ou les détenteurs de droits externes. La reproduction d'images dans des publications imprimées ou en ligne ainsi que sur des canaux de médias sociaux ou des sites web n'est autorisée qu'avec l'accord préalable des détenteurs des droits. [En savoir plus](#)

### **Terms of use**

The ETH Library is the provider of the digitised journals. It does not own any copyrights to the journals and is not responsible for their content. The rights usually lie with the publishers or the external rights holders. Publishing images in print and online publications, as well as on social media channels or websites, is only permitted with the prior consent of the rights holders. [Find out more](#)

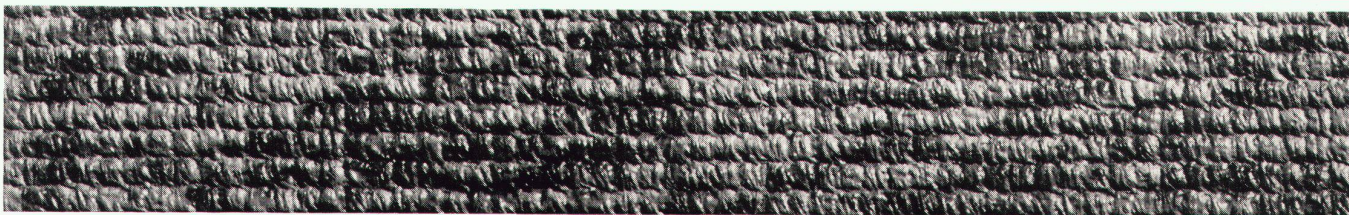
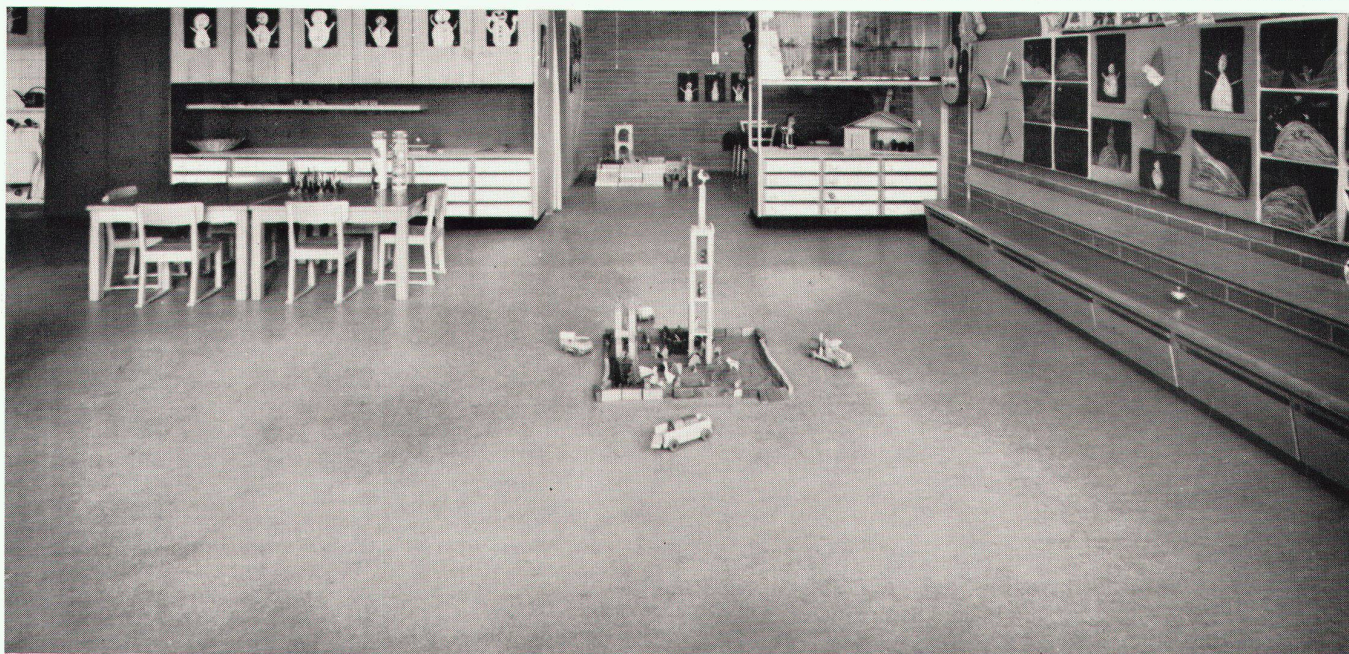
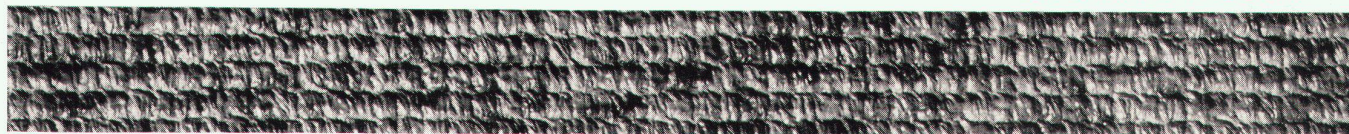
**Download PDF:** 04.02.2026

**ETH-Bibliothek Zürich, E-Periodica, <https://www.e-periodica.ch>**

*Spitalbauten  
Kinos Wohnräume  
Geschäftshäuser  
Läden Kindergärten  
Schulen Ausstellungsräume*

**calmoplast**

EIN DAWANT-PRODUKT



... Es gibt kaum einen Fall, wo sich Calmoplast — der neuzeitliche Bodenbelag — nicht aufdrängt. Dank der glücklichen Verbindung einer widerstandsfähigen Plastik-Oberschicht mit einer isolierenden, federnden Unterlage aus hochwertigem Jutefilz, vermag Calmoplast höchsten Anforderungen zu genügen. Überall dort wo eine unverwüstliche, saubere Bodenfläche von grösster Strapazierfähigkeit, gleichzeitig aber eine isolierende Wirkung und schönes, teppichähnliches Aussehen gewünscht wird, bringt Calmoplast die wirklich ideale Lösung. Lassen Sie sich durch unsere geschulten Fachleute über diesen absolut neuartigen und bereits tausendfach bewährten Bodenbelag orientieren; prüfen Sie Materialmuster und wählen Sie aus den vielen Möglichkeiten den für Sie passenden Calmoplast-Belag.

**Schuster**

Zürich, Bahnhofstrasse 18 / St. Gallen, Multergasse 14



Gesucht  
für Ladenbau:  
eine Kunststoff-  
platte — ein Grau...

Gefunden  
bei  
**KELLCO:**  
Sandgrau

Sandgrau — ein Beispiel aus der reichhaltigen KELLCO-Kollektion — ist nur eine Tönung aus der Auswahl von mehr als 70 Uni-Farben, Dessins oder Holzstrukturen. KELLCO ist ein hochwertiges Material und bietet die willkommene Möglichkeit, Verkaufsläden, Küchen und Innenräume dauerhaft und ohne Pinsel farbig zu gestalten.  
Keller + Co AG Klingnau 056 5 11 77



# Kenner und Fachmann

Küchen  
Verkaufsläden  
Restaurants  
Personal-  
restaurants  
Coiffeur-  
einrichtungen  
Büros  
Waggonbau  
  
Aufzüge  
Schiffsbau  
Spitäler  
Arztpraxen  
Labor-  
einrichtungen

wählen KELLCO – die dauerhafte, dekorative Schweizer Kunststoffplatte. Die Anwendungsmöglichkeiten sind vielseitig – dies dokumentiert die nachstehende Referenzliste:

Schulküchen des Lehrerinnenseminars  
Menzingen  
Grands Magasins Galeries du Midi, Sion  
Kunsthaut Zürich  
Personalrestaurant  
der Schweiz. Kreditanstalt Zürich  
Ryf Haute Coiffure  
in 25 Schweizer Salons  
Unilever (Schweiz) AG Zürich  
Schweizerische Bundesbahnen  
Abteilung für den Zugförderungs- und  
Werkstättendienst  
Wand- und Deckenverkleidungen  
in Personenwagen  
Schindler AG, Ebikon/Luzern  
Innenverkleidungen von Liftkabinen  
Schiffswerft Wilton-Fijenoord NV,  
Schiedam, Holland  
Genesungsheim W. Hildebrand, Clinica,  
Brissago  
Zahnärztliche Poliklinik der Universität  
Zürich  
Hygiene-Institut der Universität Zürich

Entscheiden Sie sich beim Planen von  
Küchen, Restaurants, Verkaufsläden oder  
Inneneinrichtungen irgendwelcher Art für  
die bewährten KELLCO-Kunststoffplatten.  
Sie stellen sich dadurch in den Kreis  
der vielen begeisterten Kenner und  
Praktiker.



Jede KELLCO-Platte genießt im Sinne der strengen NEMA-Normen volle Fabrikgarantie. Auf der Rückseite des Garantiescheines sind zudem Ratschläge hinsichtlich Reinigung und Pflege der Platten.



KELLCO ist hitzebeständig bis 150° C. Selbst brennende Zigaretten vermögen diese unverwundlichen Platten nicht zu beschädigen.



Die porenlose und hygienische Oberfläche der KELLCO-Platte ist unempfindlich gegen Spirituosen, Fruchtsäfte, Weine, Öle, Fette sowie alle im Haushalt normalerweise vorkommenden Chemikalien.



Mit einfachsten Mitteln ist KELLCO im Nu gereinigt.

KELLCO-Platten sind durch und durch hart und zäh. Sie erweisen sich gegen Abnutzung als außerordentlich widerstandsfähig. Sie sind mit einem Wort ein ausgesprochen dauerhafter Belag.



Die 70 Farben und Dessins sind nach den amerikanischen NEMA-Normen im Fadeometer auf Lichtechtheit geprüft.



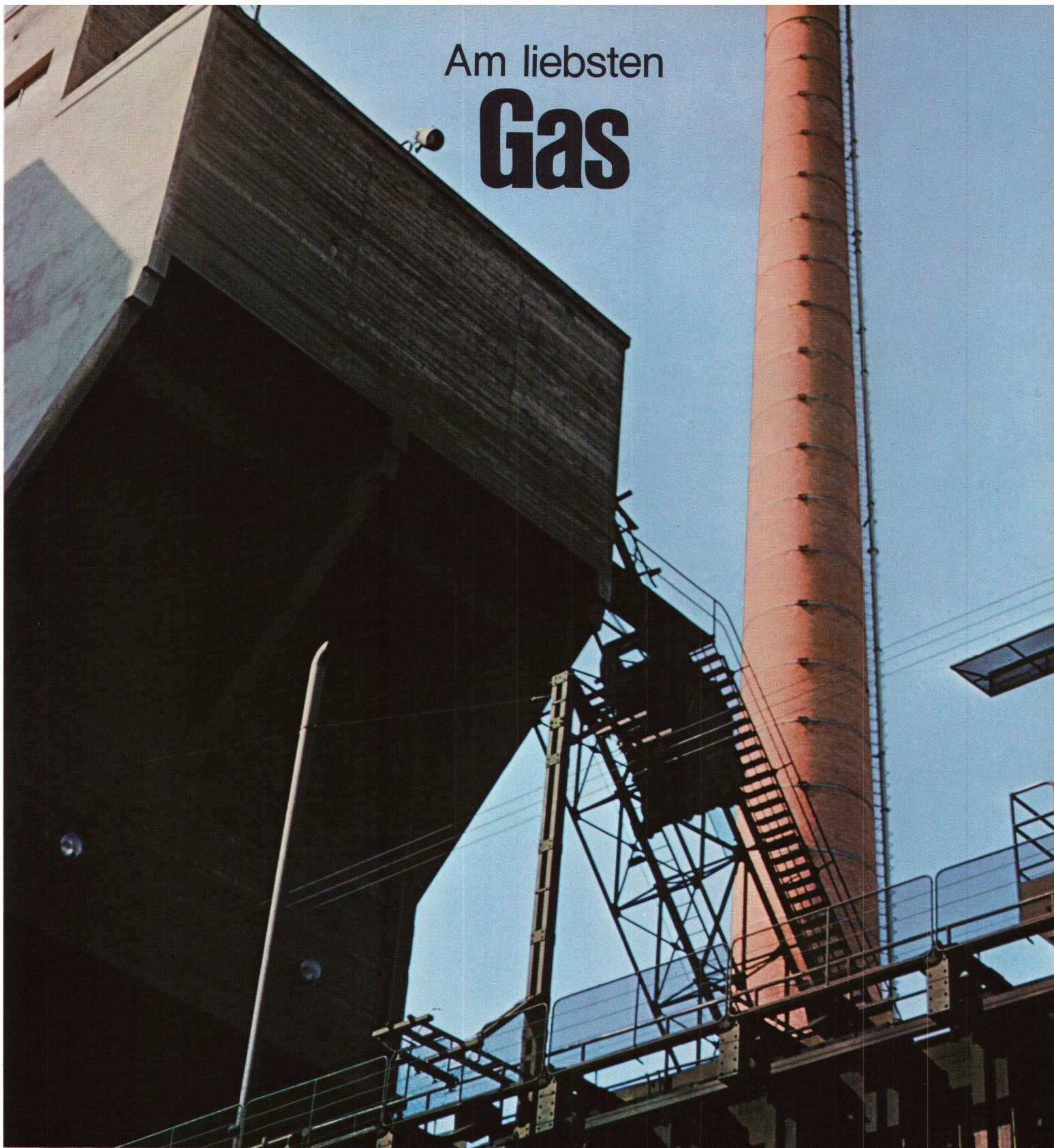
Die fünf Mitarbeiter des technischen Dienstes stehen für Auskünfte und Ratschläge betreffend Anwendungs- und Konstruktionsprobleme kostenlos zur Verfügung.



Keller + Co. AG Klingnau Aargau Tel. 056/5 11 77

# wählen Kellco Kunststoff- platten

# Am liebsten **Gas**



Kohlenturm und Ofenbatterie Gaswerk Zürich

Männer machen Gas zum Diener für die Frau von heute

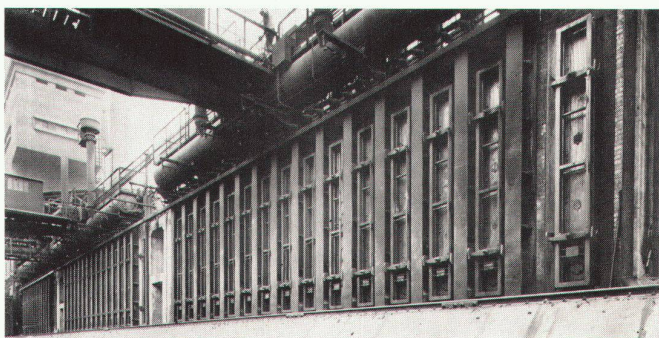


**Imposant und leistungsfähig** sind die großen Produktionszentren, die sich weiterhin auf die klassische Art der Gaserzeugung – die Steinkohlendestillation – stützen

und ihre Kapazität durch die neuen Verfahren erhöhen. Diese Steigerung der Leistungsfähigkeit dient nicht zuletzt der Hausfrau, der wichtigsten Kundin unserer Gaswerke. Die

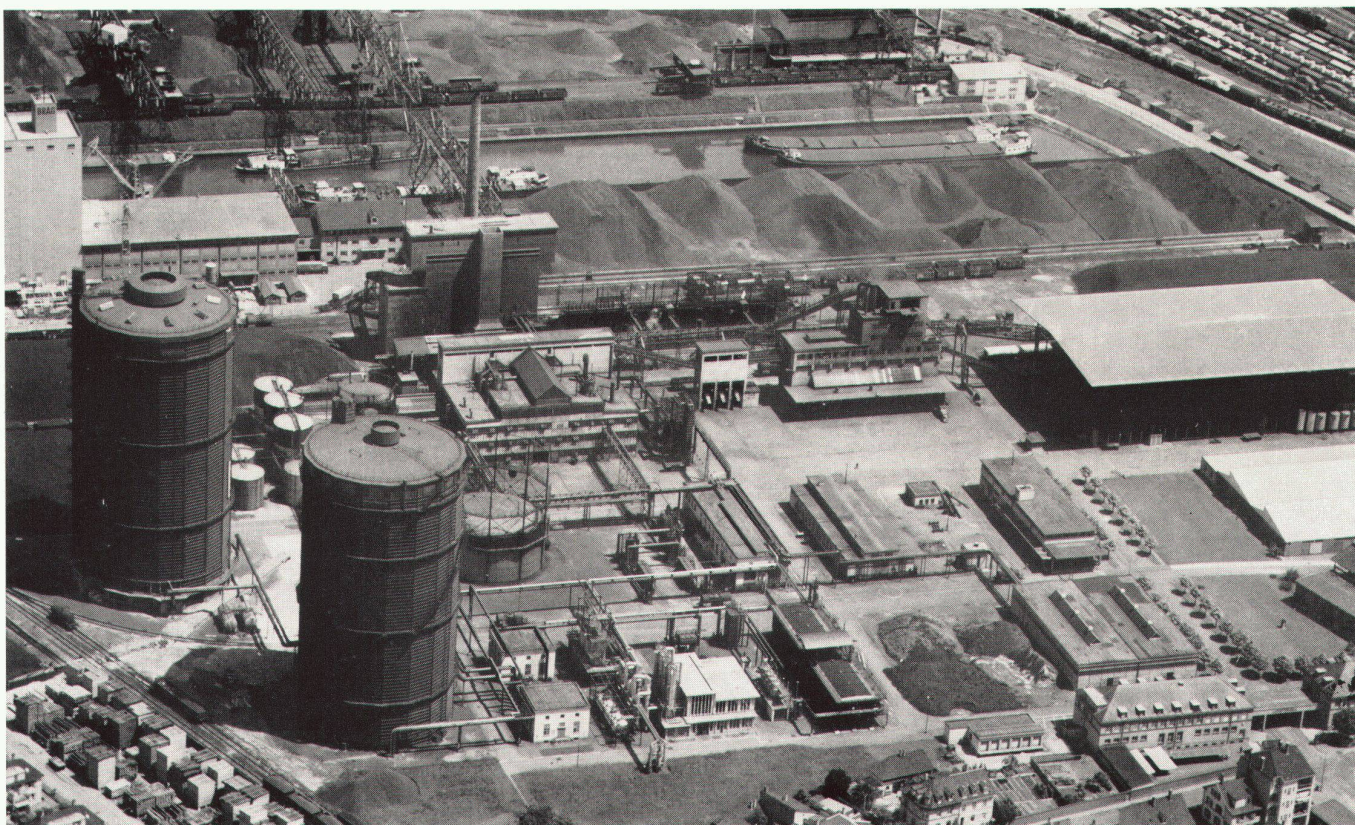
schweizerische Gasversorgung so sicher, ausreichend und rationell wie möglich zu gestalten, ist für unsere gesamte Energiewirtschaft von grundsätzlicher Bedeutung. Um dieses Zieles willen widmet sich die schweizerische Gasindustrie heute auf allen Sektoren einem

Programm umwälzender Neuerungen und Verbesserungen: Konzentration der Steinkohlendestillation auf die Großbetriebe — Einsatz neuer Rohstoffe und Produktionsverfahren — Verbundwirtschaft — Gasentgiftung.



Ofenbatterie eines großen Gaswerkes

Anlagen für die Steinkohlendestillation werden in Zukunft in frachtechnisch günstig gelegenen, größeren Produktionszentren der deutschen Schweiz weiterhin verwendet werden und die Grundlast in der Alimentierung ausgedehnter Regional- und Verbundnetze übernehmen. Die großen Steinkohlenlager, welche das erfordert, sind ein wertvoller Beitrag zur Sicherheit unserer nationalen Versorgung mit Netzenergie sowie mit wesentlichen Rohstoffen für die chemische Industrie.

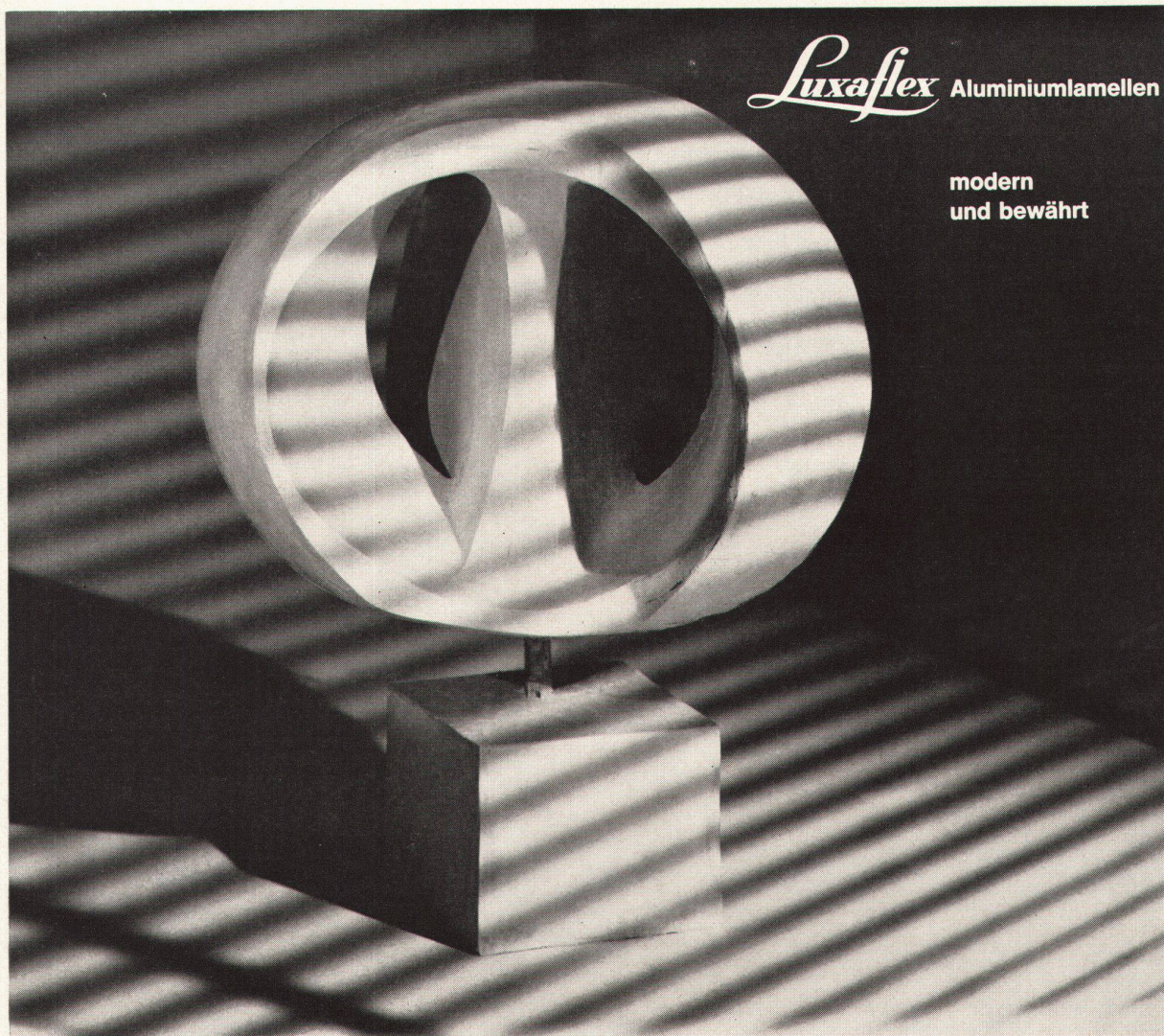


Gaswerk Basel mit Rheinhafen und Kohlenumschlag



**+GF+**

**+GF+ Kupferrohr-Lötfittings**  
für Hausinstallationen und Industrieanlagen



*Luxaflex* Aluminiumlamellen

modern  
und bewährt

### Welche Anforderungen stellt der Architekt an eine Raffstoren-Lamelle?

- Formbeständigkeit des Materials
- Kein Ausbleichen und Verkreiden der Lacke
- Grosse Auswahl moderner Farben

HUNTER DOUGLAS sind die erfahrensten Hersteller von Raffstoren-Lamellen. Seit vielen Jahren liefern sie ihre weltbekannten Luxaflex-Aluminium-Thermofort-Lamellen in alle Klimazonen der Erde.

Diese Lamellen werden in einem besonderen Warmwalzverfahren hergestellt; sie garantieren daher höchste Flexibilität und unübertreffliche Formbeständigkeit.

Beste, wetterfeste Einbrennlacke mit Pigmenten höchster Lichtechtheit bürgen für Farbbeständigkeit. Aufgeschlossene Zusammenarbeit mit führenden modernen Architekten schuf die große Luxaflex-Farbenauswahl.

Verlangen Sie deshalb von Ihrem Storenfabrikanten nur **LUXAFLEX-Aluminiumlamellen**



\* LUXAFLEX-Aluminiumlamellen ein Produkt der Hunter Douglas

HUNTER DOUGLAS INTERNATIONAL Ltd., MONTREAL  
Filiale LUZERN, Moosstraße 15 - Tel. 041 36083

# ALS SONNEN + REGENSCHUTZ FLEXALUM ALUMINIUM – SONNENSTOREN



**Spenden Schatten und Kühle –**  
keine Wärmestauung unter der Store

**Unverwüstlich –**  
brennen nicht und reißen nicht, weil aus Aluminium

**Dekorativ –**  
12 aparte, lichtechte Pastellfarben. Unterseite der Storen  
weiss und reflektierend

Näheren Aufschluss erhalten Sie unverbindlich von der  
**HUNTER DOUGLAS INTERNATIONAL LTD., MONTREAL**  
Filiale LUZERN, Moosstr. 15 – Tel. 041 36083

**IMMER AUF DER HÖHE DER MODERNEN ARCHITEKTUR**

*Flexalum*

Aluminium-Sonnenstoren ein Produkt der

**Hunter Douglas** 

In Österreich gibt weitere Informationen:  
Hunter Douglas,  
Armbrustergasse 20, Wien XIX



Projekte  
Pflanzvorschläge  
Ausführung sämtlicher  
Gärtnerarbeiten  
Komplette maschinelle  
Ausrüstung  
Reichhaltigste  
Gehölzbaumschule  
am Kemptweiher  
(Telephon 052 2 46 08)

**Haggenmacher + Sohn Gartengestaltung BSG Winterthur Tel. 052 21884**



Eine individuelle Wohnküche für den Anspruchsvollen?  
Eine praktische Normküche für das begrenzte Budget?  
Dank eigener, spezialisierter Fertigung bieten wir Ihnen mehr.  
Rufen Sie uns unverbindlich!

**Mörgeli-Küchen AG Ellikon an der Thur Tel. 054 944 06**

**mörgeli  
küchen**

Hoval bietet mehr Komfort  
bei niedrigeren Kosten

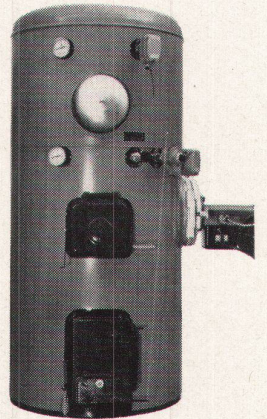
Auf dem Gebiete der Heizung und Warmwasserbereitung ist Hoval voraus: Darum gibt man in modernen Bauten dem Hoval-Kessel den Vorzug. So auch in der berühmten Kongresshalle Berlin.

Der Hoval-Kessel heizt und liefert Sommer und Winter praktisch unbeschränkt Warmwasser. Er verfeuert ohne Umstellung Öl und feste Brennstoffe. Er ist ein sicherer, zuverlässiger Heizkessel und er ist sparsam. Vergleiche aus der Praxis

zeigen immer wieder, dass er für Heizung und Warmwasser zusammen nicht mehr Brennstoff verbraucht als ein gewöhnlicher Heizkessel für die Heizung allein.

Haben Sie Baupläne? Für ein Einfamilienhaus, für ein Mehrfamilienhaus, für ein Hochhaus oder sogar für eine ganze Überbauung mit mehreren hundert Wohnungen? Dann wird Sie der Hoval-Kessel interessieren. Dann wird es sich für Sie lohnen, bei uns eine ausführliche Dokumentation zu verlangen!

Hoval Ing. G. Herzog + Co. Feldmeilen ZH  
Basel, Bern, Lausanne, Lugano.  
Verkauf und Service auch in Westdeutschland  
(Krupp-Kessel), Österreich, Benelux,  
England, Frankreich

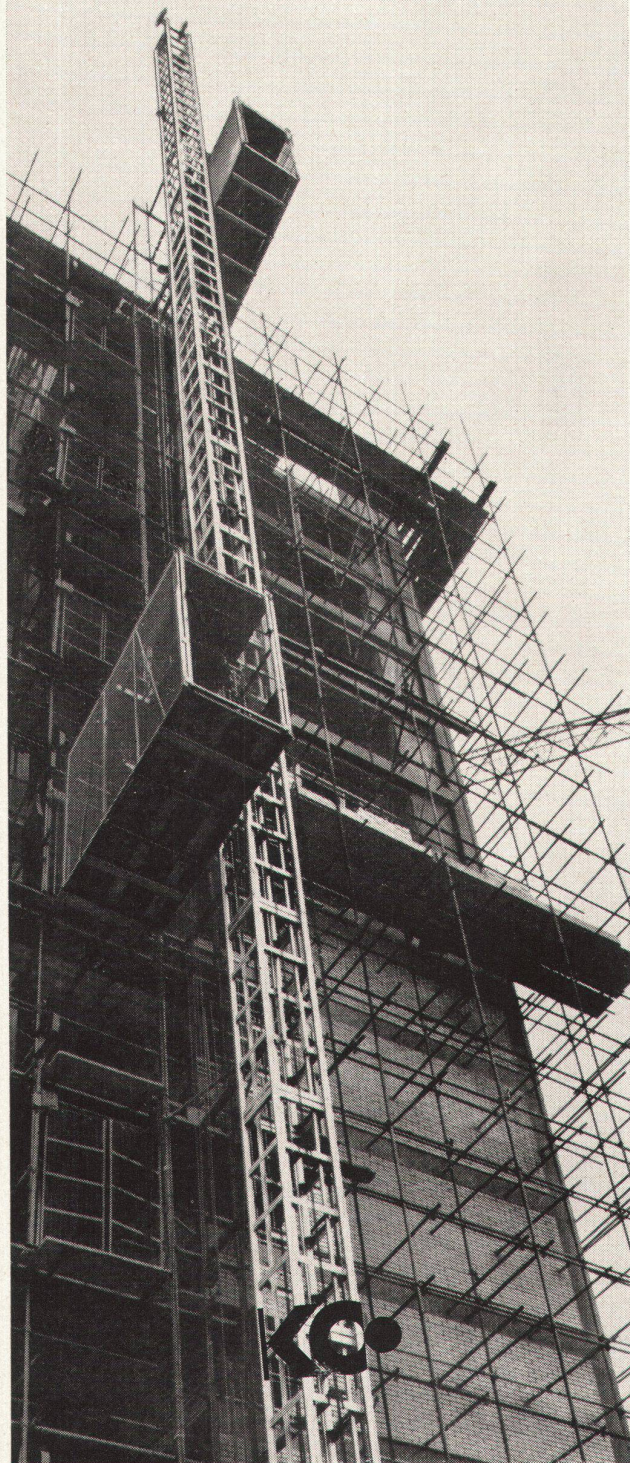


# TORNO

## Schwedischer Baulift

Leistungsstark dank zwei  
voneinander unabhängigen Körben  
Amtlich geprüft

Käslin AG Baumaschinen  
Zürich 11/57  
Telefon 051 46 62 11



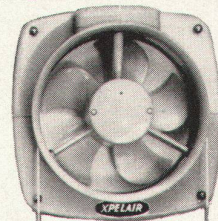
Fort mit  
der verbrauchten,  
stickigen,  
ungesunden Luft –  
... der widrigen,  
rauchgeschwängerten  
Luft aus  
Ihrer Wohnung –  
... feucht-fettige,  
Kondenswasser-  
Niederschlägen

GRATIS:  
Gegen Einsendung  
dieses Inserates  
erhalten Sie  
interessantes  
Prospektmaterial  
mit Bezugs-  
quellennachweis.

XPELAIR sorgt für zugluftfreie Entlüftung. Zugluftfrei und kaum hörbar entzieht XPELAIR bei geschlossenen Fenstern jedem Raum die verbrauchte, ungesunde Luft! Bei stehendem Ventilator schliesst der berühmte Irisverschluss nach aussen hermetisch ab. Daher kein Wärmeverlust, kein Eindringen von Lärm und Staub... XPELAIR gehört zum besten, was die Technik hervorbringt!

Für jedes Haus, für jeden Raum den passenden XPELAIR. 5 formschöne Modelle von 300–1700 m<sup>3</sup> Stundenleistung.

## XPELAIR



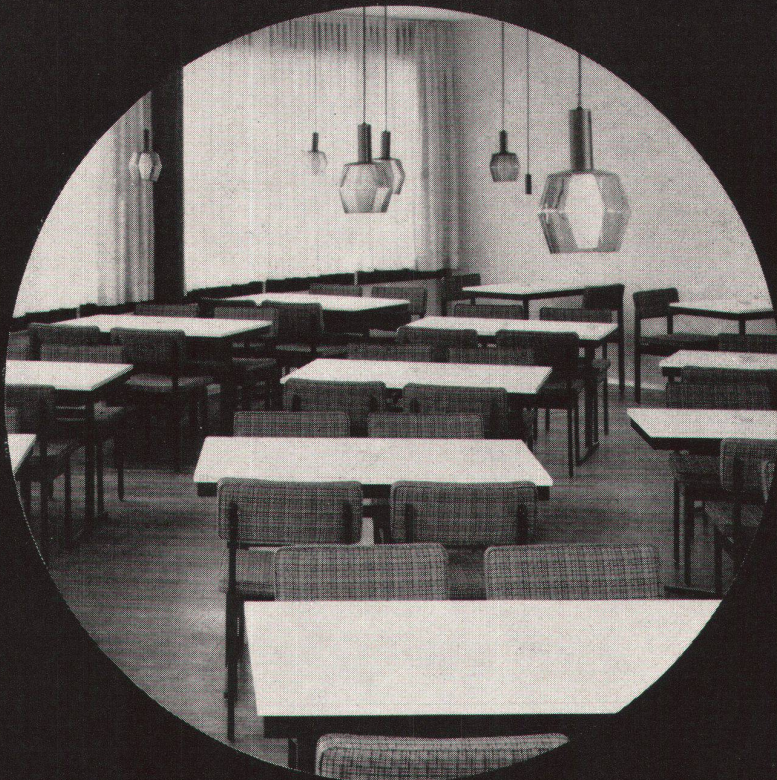
Sensationell günstiger  
Einbau! XPELAIR kann  
auch nachträglich  
ohne grosse Kosten in  
einfache Glasscheiben,  
Doppelfenster oder  
Mauern eingebaut  
werden, so dass Sie auch  
als Mieter von den  
unzähligen Vorzügen des  
XPELAIR profitieren  
können.



Fort mit  
Küchengerüchen  
in Kleidern  
und Haaren

**AWAG**

Unsere Ventilatoren-Spezialisten beraten  
Sie gerne über die zweckmässigste  
Lösung Ihres Lüftungs-Problems.  
A. Widmer AG, Sihlfeldstr. 10, Zürich 3/36  
Tel. (051) 33 99 32/34



# flixor<sup>®</sup>

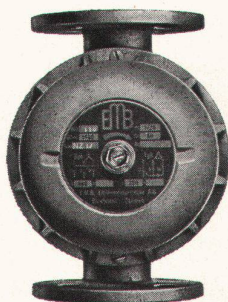
— ein überaus haltbarer, mottenechter und leicht zu reinigender **Teppich**

— ein idealer unverwüstlicher, in allen Farben leuchtender **Polsterstoff**

— ein edel glänzender, farbechter und formbeständiger **Dekorationsstoff**

®= eingetragene Schutzmarke und Gütezeichen der VISCOSE SUISSE, Emmenbrücke, für Erzeugnisse aus texturiertem Schweizer Nylon, die deren strengen Qualitätsvorschriften entsprechen.

Bezugsquellennachweis durch  
**VISCOSE SUISSE, EMMENBRÜCKE**  
 Abteilung Verkaufsförderung, Tel. 041/5 21 21



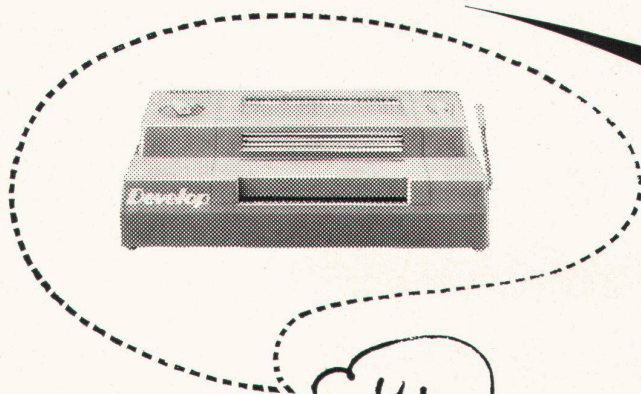
Eine EMB-Umwälzpumpe — der Punkt auf's i jeder Zentralheizungsanlage!

Durch den Einbau einer EMB-Pumpe wird die Wärme im ganzen Rohrnetz gleichmässig verteilt, die Kapazität der Heizungsanlage voll ausgenützt und Brennstoff gespart, da die Strahlungsverluste an Heizkessel und Vorlaufleitungen vermindert werden. EMB baut Umwälzpumpen für jede Zentralheizungsanlage, ob gross oder klein.

Verlangen Sie bitte die ausführlichen Prospekte.

# heizungen

EMB Elektromotorenbau AG Birsfelden Tel. 061/428888



FOTOKOPIE  
**BUMA SA.**  
BUROMASCHINEN

FOTOKOPIE

Wir liefern Ihnen prompt



... alles für das Fotokopieren ...!

In jedes Büro das richtige Gerät.  
Für tadellos saubere, gestochen scharfe Kopien von Einzelblättern sowie aus Büchern. Originalgetreue Reproduktion (auch Kugelschreiber, Stempel, Farbstift usw.). Rasche Arbeitsweise — automatisches Füllen und Leeren der Entwicklerwanne — einfachste Handhabung — unübertreffliche Resultate. Bitte verlangen Sie Unterlagen!

D & M

Service-Stellen: 8050 Zürich, Wallisellenstr. 301, 051 41 82 22/23 • Basel 061 39 18 40  
• Bern 031 44 38 22 • Luzern 041 286 00 • St. Gallen 071 24 74 33 • Lausanne 021 22 95 86  
• Genève-Meyrin 022 41 10 10/31 16 16 • Lugano (A. Ferrari) 091 2 22 03

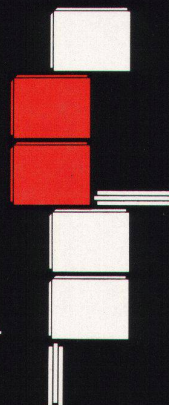
Es steht schon fest – auch in diesem Bau wird die vorgefertigte Alba-Wandbauplatte zur Anwendung kommen.

Alba-Zwischenwände aus Gips regulieren die Luftfeuchtigkeit und tragen zu einem behaglichen Raumklima bei. Sie können nach dem Versetzen sofort gestrichen oder tapeziert werden.

Die Alba-Zwischenwandplatte kann mit einer Profilleiste auf fertig verlegte Böden montiert werden. Deshalb verwendet man sie auch gerne für Umbauten.

Mit Alba-Platten lassen sich schnell und sauber einfache Trennwände, Schiebetürenwände und schallisolierende Doppelwände erstellen.

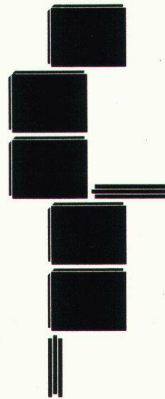
Wie der Architekt und seine Mitarbeiter die Vorplanung rationalisieren können, ist auf der Rückseite dieser Beilage ersichtlich.



 **Alba**

 GIPS-UNION





Unentbehrliche Unterlagen für jeden Architekten.

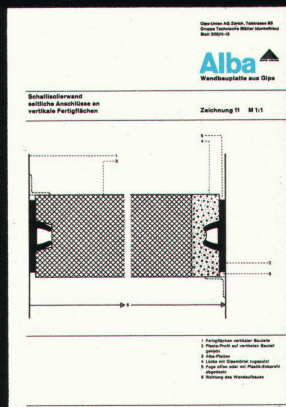
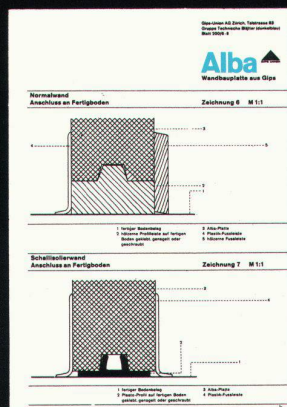
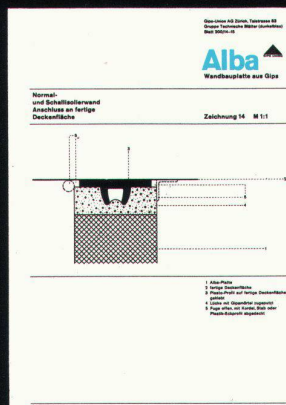
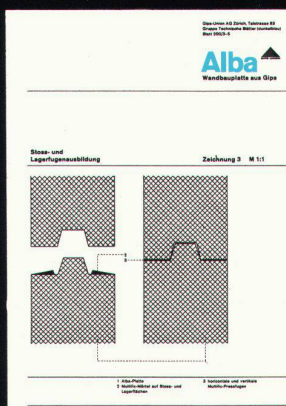
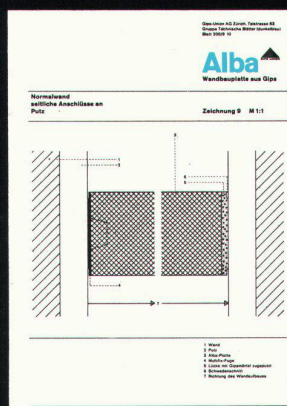
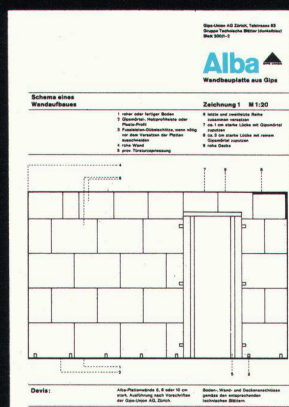
8 technische Blätter mit 19 massstabgetreuen Zeichnungen sollen als Hilfsmittel bei der Vorplanung dienen.

Sie sind auch als Durchpaus-Vorlagen gedacht und werden die Arbeit im Atelier wesentlich erleichtern. Die technischen Blätter behandeln die verschiedensten Wand-, Decken- und Bodenanschlüsse von Normal-, Schall-

isolier- oder kombinierten Luftschalldämmwänden mit genauem Devis-Text. Die 8-seitige Dokumentation kann gratis angefordert werden.

GIPS-UNION AG Talstrasse 83 Zürich

Ausschnitt aus unseren technischen Blättern



Wo was? — Giubiasco, einzige «full range» Bodenbelagsfabrik in der Schweiz, bietet Ihnen ein umfassendes Verkaufsprogramm an. Wo was? — Für Hotel-, Schlaf- und Kinderzimmer, für Studios, Gänge usw. — für all jene Räume, in denen der Trittschall gedämpft werden soll, hat Giubiasco einen neuen Belag geschaffen: Pavicork. — In Weiterentwicklung der Plastik-Filz-Beläge hat Pavicork nun den dauerelastischen Kork als wärme- und schallisolierende Unterlage und eine widerstandsfähige und pflegeleichte PVC-Oberschicht. — Pavicork: 2m breite Bahnen, ca. 3mm stark, 2 verschiedene Oberflächenstrukturen, dezente Musterung und wohnliche Farben, abrufbereit.

Für Offerten und das Verlegen sind die Fachgeschäfte zuständig. Muster, Prospekte und Auskünfte auch durch die Fabrik und den technischen Beratungsdienst:

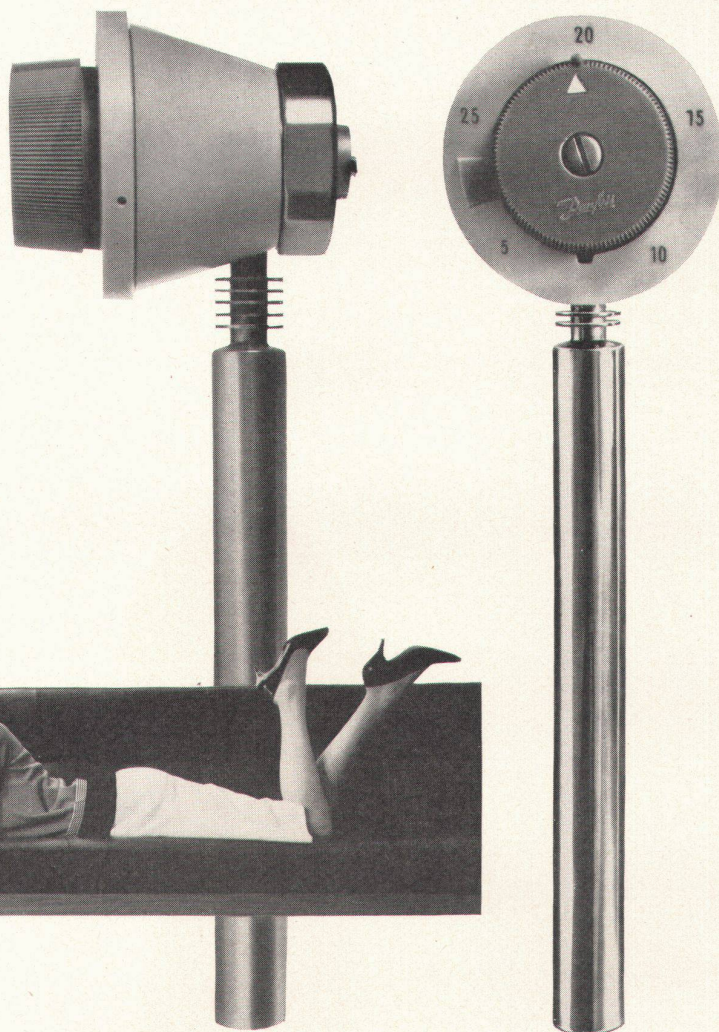
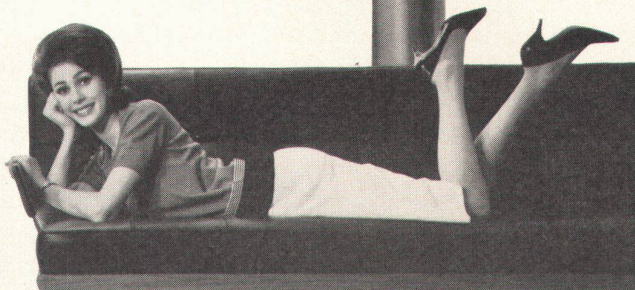
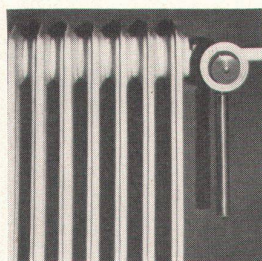
Basel	Tel. 061/39 15 35
Bern	Tel. 031/45 03 73
Chexbres	Tel. 021/56 17 37
Genf	Tel. 022/24 42 57
Lausanne	Tel. 021/32 41 65
Waldkirch	Tel. 071/98 14 44
Zürich	Tel. 051/25 02 22
Linoleum AG Giubiasco TI Tel. 092/51271	



### Ganz neu: Giubiasco-Pavicork



GIUBIASCO  
pavicork

## Danfoss-Heizkörperventile

### in neuer Ausführung und Farbe

Wenn bei einer komfortablen Heizungsanlage verlangt wird, dass jeder Heizkörper nur genau soviel Wärme abgibt, wie zum Einhalten einer gewünschten Raumtemperatur nötig ist, kann eine zweckmässige und billige Lösung mit thermostatischen Danfoss Radiatorventilen erreicht werden. Ob es z.B. darum geht, die Heizung einer Turnhalle anders zu steuern als die an derselben Anlage angeschlossenen Schulräume, oder ob die Schlafzimmer eines Einfamilienhauses anders beheizt werden sollen als der Wohnraum oder die Garage, mit den direkt am Heizkörper angebrachten Danfoss-Ventilen lassen sich alle Forderungen erfüllen. Am Drehknopf des Ventils wird die gewünschte Raumtemperatur eingestellt und durch automatische Regelung der Warmwasserzufuhr zum Heizkörper wird die gewählte Raumtemperatur eingehalten. Eine derart nach Mass arbeitende Heizungsanlage ist natürlich in Bezug auf Brennstoffverbrauch besonders wirtschaftlich. Danfoss Radiator Ventile sind sehr betriebssicher. Sie erfordern keine Wartung und keine elektrischen Installationen. Die Montage ist einfach und kann auch nachträglich bei bereits installierten Heizkörpern vorgenommen werden. Sie sind in verschiedenen Ausführungen lieferbar, auch zum Einbau in verschaltete Radiatoren oder mit Einstellsicherung (für Schulhäuser etc.). Verlangen Sie bitte weitere Angaben bei der Danfoss-Generalvertretung

## Werner Kuster AG. Basel

Dreispietzstr. 32 Tel. 061 46 06 08

Verkaufslokale: St. Gallen, Zürcherstrasse 178, Tel. 071 27 25 44  
Lausanne, Av. de Morges 161, Tel. 021 25 01 68 — Zürich 9/48, Hohlstrasse 419, Tel. 051 54 14 33



## Wolle — unser liebstes Material

Körnige Struktur, raffinierte Farben Ton in Ton Melierung. — Im strapazierfähigen, unverwüstlichen TISCA-LANA ist alles vereint. TISCA-LANA, ein Teppich aus 100% reiner Schurwolle. TISCA-LANA als Milieu- oder Spannteppich, nahtlos erhältlich, bis 2,5 Meter Breite. In den Farben blau, rot, gelb, grau und schiefer. Verlangen Sie Muster bei Ihrem Teppichlieferanten od. bei TISCA Tischhauser & Co. AG., Teppichfabrik, Bühler b/St. Gallen, Tel. 071 921262.

Teppiche  
**TISCA**

# ERBA

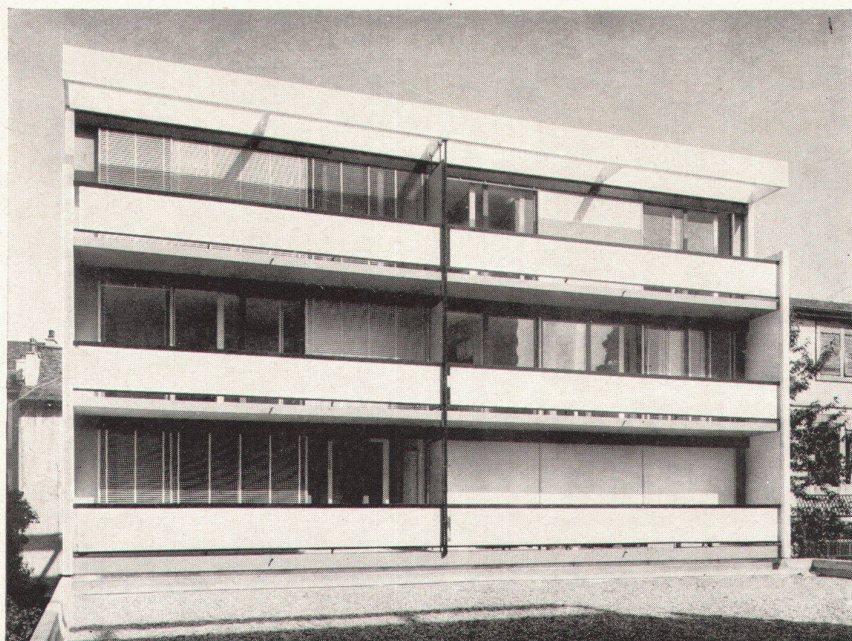
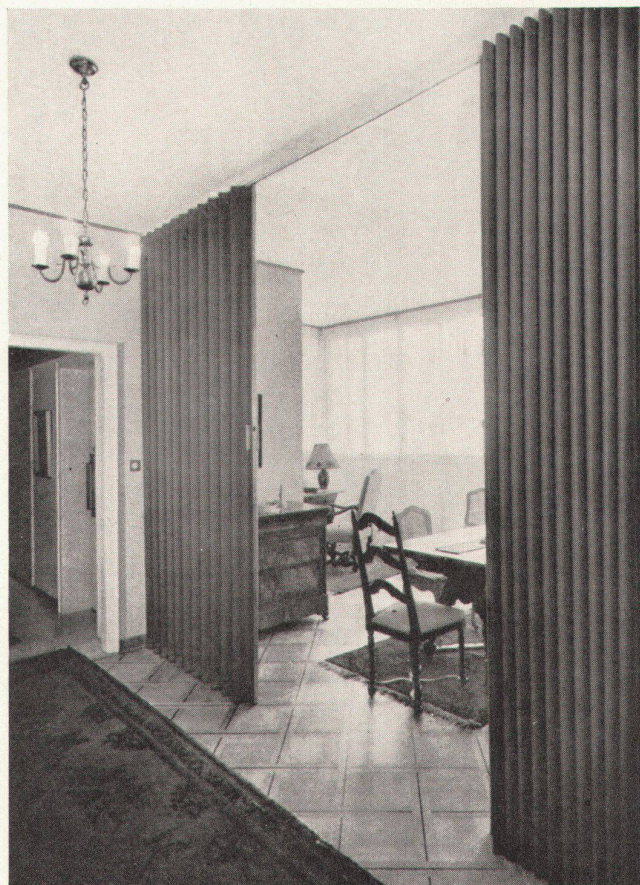
**Harmonikatüren modernfold**

**ERBA AG Erlenbach ZH**

**Tel. 051 90 42 42**

Basel/Allschwil Tel. 061 39 94 69  
Bern/Ostermundigen Tel. 031 65 49 91  
Lausanne Tel. 021 22 74 08

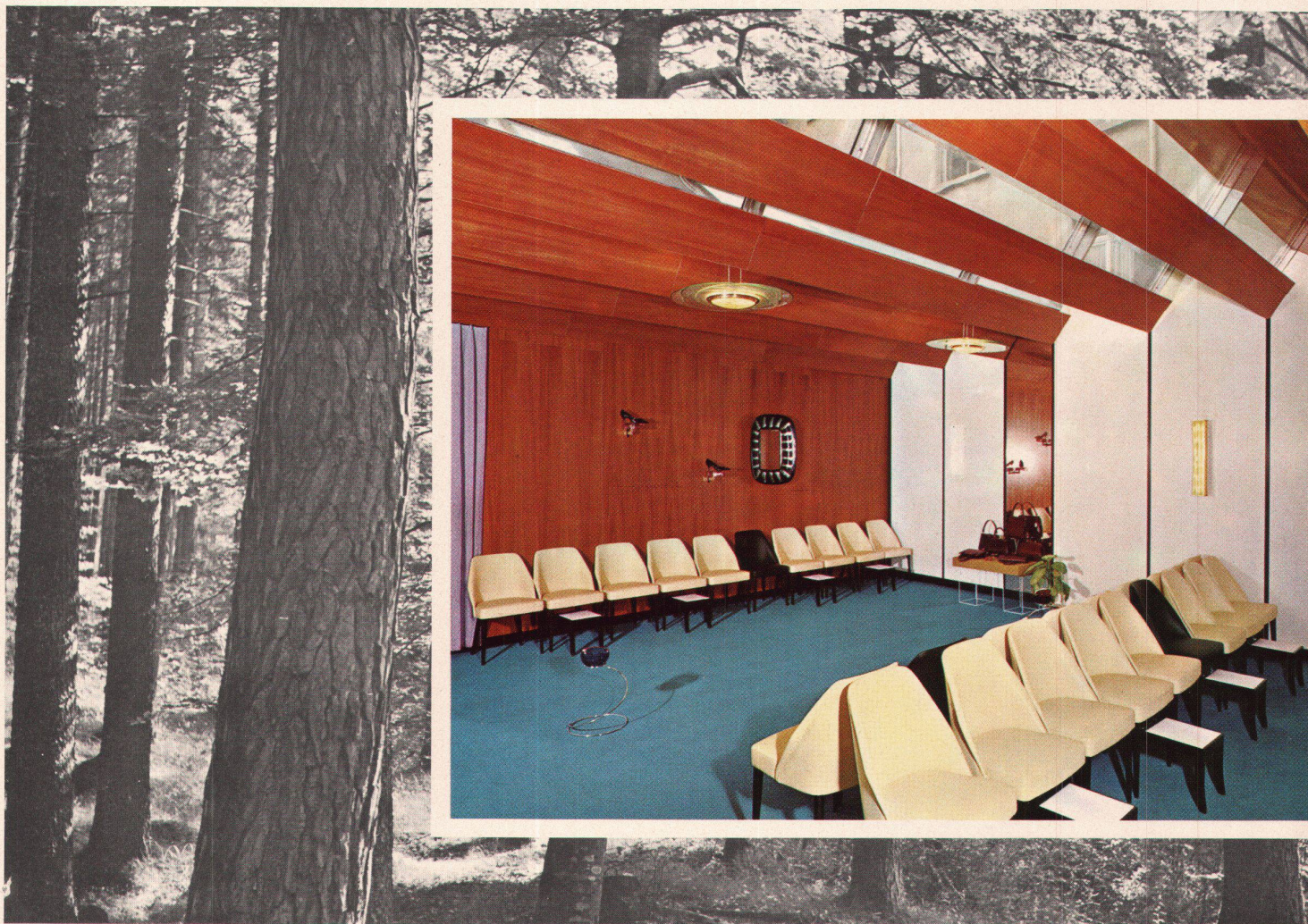
Lugano Tel. 091 2 00 74  
St. Gallen Tel. 071 23 82 70  
Zürich Tel. 051 41 10 75



**Lamellen-Raffstoren  
Lamellen-Rollstoren  
Kunststoff-Rolläden  
Verdunklungsstoren**

# ERBA

# griso-lux



## Echtes Holz

in seiner modernsten Form, der GRISOLUX-Platte mit dem vollkommenen, neuen Oberflächenschutz.  
Schöner, besser isolierend und nicht teurer.

Dank jahrelanger Forschung verfügt diese Platte aus echtem Holz heute über folgende hervorragende Eigenschaften:

Höchste Abrieb- und Kratzfestigkeit; fleckenfest und abwaschbar; beständig gegen Lösungsmittel, Laugen, die meisten Säuren, Alkohol, Benzin, Wasser, Fette, Öle, Holzbeizen, Tinten, Tuschen; kontakthitzeständig bis 180° C.

modern

warm

beholdlich

schnell und einfach montierbar mit dem vorfabrizierten Hiag-Lattenrost.

Ein Produkt der **hiag**

# griso-lux

# H O L Z I N D U S T R I E A G

St. Margrethen SG

Telefon 071 732 01

ab Mitte 1964 Telefon 071 71 12 01

Für die  
dekorativen

# griso-lux-Platten

werden nur auserlesene Holzfurniere verwendet. Da in der Natur jedoch kein Stamm die genau gleiche Farbe und Struktur aufweist, zeigen auch die GRISOLUX-Platten innerhalb der gleichen Holzart variable Zeichnungen und Farbnuancen. Gerade diese reizvollen Variationen unterscheiden ja Holz von Materialien aus Kunststoffen. GRISOLUX wählen heißt deshalb, sich freuen an der natürlichen Vielfalt. Keine Platte gleicht der anderen «wie ein Ei dem andern». Holz muß so verarbeitet werden, wie es wächst, wenn es Holz bleiben soll.

Die Struktur läßt sich grob in drei Arten aufteilen:

**Rift**  
schlicht, ruhig

**Halbrift**  
etwas lebhafter, wenig Bild

**Bild**  
lebhaft, bewegt

Wählen Sie aus diesen drei Möglichkeiten diejenige, die nach Ihrer Auffassung für den entsprechenden Raum die dekorativste Wirkung hervorruft.

## Anwendungsmöglichkeiten:

### Typ U-5

für Wände, Nischen, Wandschränke, Einbaumöbel, Türen, Umbau von Wohnungen und für Möbel.

### Typ L-15

für schalldämmende Decken und Wände sowie Schaufensterverkleidungen.

### Folien

als Ergänzungsprodukt zu obigen Platten (Kanteneinfassungen usw.)

Unser technischer Beratungsdienst steht Ihnen jederzeit kostenlos zur Verfügung.

Verlangen Sie Offerten bei der

**hlag**



**HOLZINDUSTRIE AG ST.MARGRETHEN SG**

- ☐ Senden Sie uns den Grisolux-Farben-Prospekt  
☐ Besuch des technischen Beraters erwünscht

o  
o  
o  
o

Adresse \_\_\_\_\_

Unterschrift \_\_\_\_\_

**Terry** ist der **PVC-Bodenbelag** mit der weichen, wärmenden, unlösbar verbundenen **Jutefilzunterlage**.

**Terry** erfüllt die Ansprüche unserer Zeit, schafft Ruhe, Wärme und Komfort.

Modernes Wohnen hat sich den Forderungen des heutigen Lebensstils angepaßt. Als zeitgemäßer Bodenbelag hat sich im modernen Bau

**Terry** bestens bewährt.

Es liegt in Verwaltungen, Theatern, Schulen, Krankenhäusern, Hotels, Restaurants und Wohnungen.

Durch die leichte Narbung der Oberfläche ist **Terry** gleitsicher und unempfindlich gegen Verschmutzung.

Einige Details über den **Terry-Bodenbelag** für die vielseitigsten Ansprüche:

Gesamtdicke:	ca. 3 mm
Nutzschichtdicke:	ca. 1,5 mm
Gewicht pro m <sup>2</sup> :	ca. 2 kg

**Auf Terry geht man wie auf einem Teppich!**

Weitere bewährte Plastofilz-Bodenbeläge aus unserem Verkaufsprogramm:

**BALATRED ROSELLA**

**FILMOS** verfügt über die längste Erfahrung mit Plastofilz-Bodenbelägen.

Generalvertretung, Bezugsquellennachweis und Lagerhaltung Schweiz:



ORIGINAL  
**Terry**  
ORIGINAL

**BLEISTIFTABSATZ-  
SICHER  
SCHALLDÄMMEND  
STRAPAZIERFÄHIG  
SCHMUTZ-  
UNEMPFINDLICH  
KEINE PFLEGE**

**FILMOS AG, BASEL**

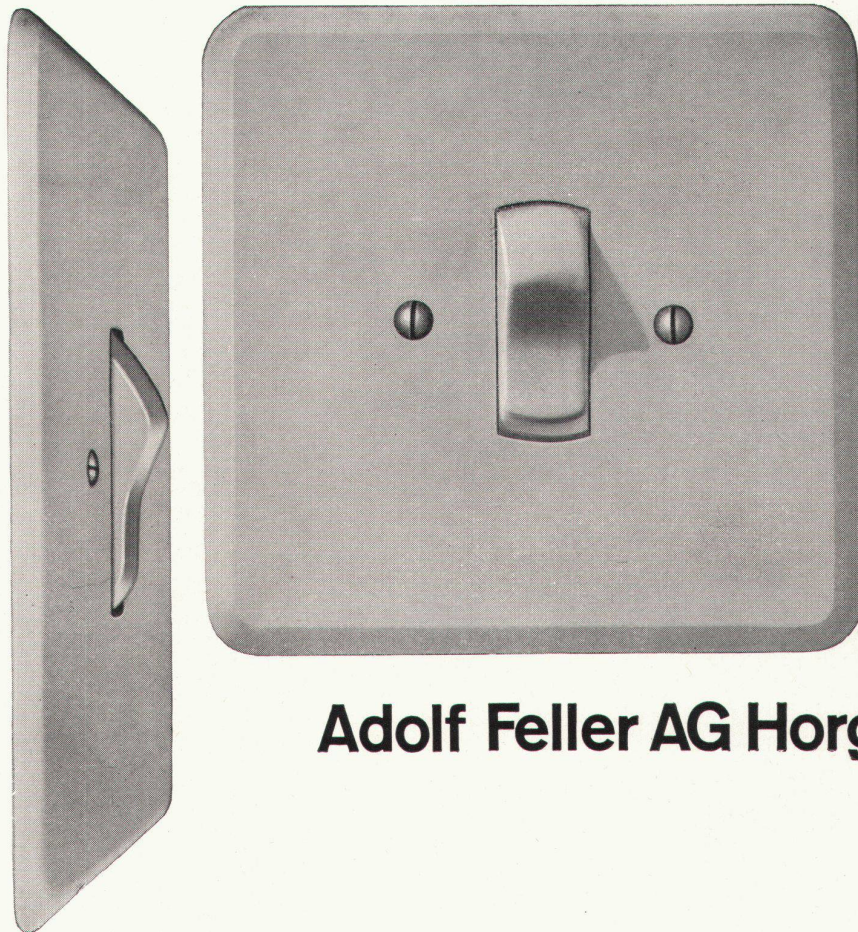
Streitgasse 3, Telefon 061 - 24 39 33/32



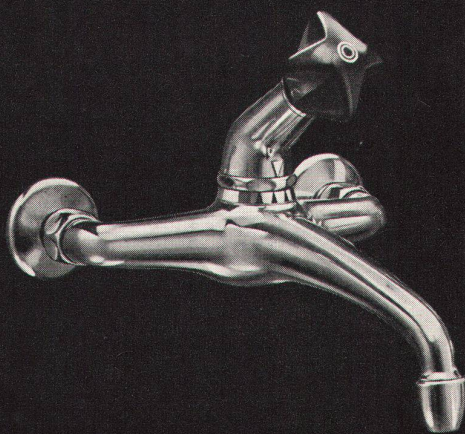
Verschiedene unserer Modelle wurden mit der Anerkennungsurkunde «Die gute Form» ausgezeichnet.

Unser Prinzip: Stete Auswertung des technischen Fortschrittes zur Hochhaltung der Qualität und Entwicklung der guten Form

Ein Ergebnis: Der geräuscharme, mit Silberkontakten ausgerüstete «Feller»-Kippbalkenschalter von ungewöhnlich langer Lebensdauer



## Adolf Feller AG Horgen



## Mixa Mischer



Sanitas AG  
Zürich, Limmatplatz 7  
Bern, Effingerstr. 18  
St. Gallen, Sternackerstr. 2  
Basel, Kannenfeldstr. 22

Beim Ego-Mischer Mixa braucht es kein langes Ausprobieren der Einstellung. Vom ersten Augenblick an erhalten Sie die gewünschte Temperatur.  
Lieferbar als Bademischer, Duschenmischer, Waschtischmischer und Spültischmischer.

J. SCHAFER



**EMALCO**-feueremailierte  
Brüstungs- und Balkonverkleidungen  
aus ALUMINIUM (Al Si Mg)  
lieferbar in allen Farben  
hochglanz, seidenglanz, matt  
wetterbeständig und lichtecht  
weitgehend säure- und alkalibeständig  
10 Jahre Garantie für die meisten Farbtöne  
schlagfest - kratzfest  
leicht im Gewicht, daher schnelle Montage.

Bitte verlangen Sie unsere  
technische Beratung.

Gewerbeschule Kreuzlingen  
Architekt: E. Schoch, Zürich  
Fassadenverkleidung: Constral AG, Weinfelden

**EMALCO**

Emaillerie Corgémont S. A.  
Corgémont JB.  
Tel. 032/971515

# WER SCHATTEN BRAUCHT HAT SCHENKER STOREN

*Schenker Storen*

Emil Schenker AG.  
Schönenwerd/SO  
Tel. 064 31352

Und wer wünschte sich nicht Schatten — Schatten durch farbig-dekorative, wetterstarke Schenker-Sonnenstoren für den Vorplatz, die Terrasse, den Balkon, das Schaufenster, das Gartenrestaurant, für jeden Bedarf in Konstruktion und Form nach Mass.



## **Geelhaar löst auch Ihr Teppichproblem**

Eine Spezialität unseres Hauses sind Spannteppiche, können wir Ihnen doch in unserem Lager eine Auswahl vorlegen, die ihresgleichen sucht. Zusammen mit namhaften Architekten und Bauherren haben wir schon unzählige Aufgaben gelöst.

Unsere gutgeschulten Verlegerequipen arbeiten in der ganzen Schweiz. Sie sind auf Spannteppiche spezialisiert und gewohnt, selbst die schwierigsten Probleme zu meistern.

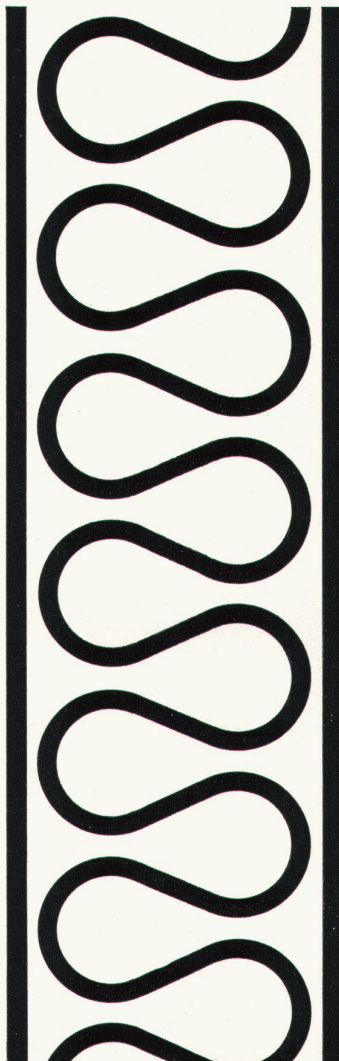
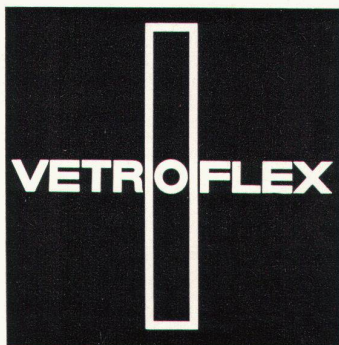
Ein Gang zu Geelhaar lohnt sich!



Teppichhaus W. Geelhaar AG  
Thunstrasse 7, Bern  
Telephon 031 / 431144



**Spannteppiche — eine Spezialität von Geelhaar**



# eingebaute Behaglichkeit

## GLASFASERN AG

Verkaufsbüro Zürich  
Nüscherstr. 30 Tel. 051 / 27 17 15

Angenehme Raumtemperatur  
und lärmfreies Wohnen durch  
VETROFLEX — das ist die  
Grundlage echten Komforts

# GEBERIT-WC-Anlagen für knappe Raumverhältnisse in Neu- und Umbauten

**GEBERIT** 



GEBERIT-PVC-Spülkasten  
Nr. 10.000, mit Spülrohr  
2" x 1 1/2", Länge 70 x 22 cm,  
Nr. 44.020  
für am Boden befestigtes  
Klosett

**GEBERIT** 



GEBERIT-PVC-Spülkasten  
Nr. 10.000, mit GEBERIT-  
Spülrohranschlussbogen 1 1/2",  
Nr. 44.009, 2teiliges Unterputz-  
Polyäthylen-Spülrohr  
Nr. 44.260, Anschlussgarnitur  
Nr. 49.300  
für an der Wand befestigtes  
Klosett

**GEBERIT** 



GEBERIT-PVC-Spülkasten für  
Wandeinbau Nr. 15.000, mit  
Spülrohranschlussgarnitur  
Nr. 44.212  
für am Boden befestigtes  
Klosett

**GEBERIT** 



GEBERIT-PVC-Spülkasten für  
Wandeinbau Nr. 15.000,  
mit Anschlussgarnitur  
Nr. 49.300  
für an der Wand befestigtes  
Klosett

**GEBERT+CIE**  
Rapperswil am Zürichsee

Techn. Beratungsdienst Rapperswil  
055/20344  
Service technique Lausanne  
021/322781  
Servizio tecnico Berna (Bern)  
031/656444

# Auch Luftschutztüren können leicht bedienbar sein...

Luftschutztüren «Keller» sind es jedenfalls — sogar kinderleicht! — denn Luftschutztüren «Keller» sind gewichtsarme Holztüren (wetterfest verleimtes Sperrholz) mit feuerhemmender Oberfläche und Eichenumleimer.

- Da sich die vorzüglich isolierenden Luftschutztüren «Keller» mühelos — wie eine Holztüre — bedienen lassen, ist das Anbringen einer zusätzlichen leichtgängigen Schutzraum-Abschlußtüre nicht mehr notwendig.
- Luftschutztüren «Keller» wurden vom eidg. Militärdepartement getestet und tragen die Zulassungsnummer A+L 915. Sie eignen sich für folgende Verwendung:
  - als Drucktüre bis 5 Tonnen statische Druckbelastung
  - im äußeren Anschlag in 35 cm dicken Wänden
  - unter trümmersicherer Decke
- Luftschutztüren «Keller» sind in den Größen 80 × 185 cm und 100 × 185 cm (Rahmenlichtmaße) montagebereit ab Lager lieferbar. — Ebenso können Abschlußdeckel für Notausgänge in der Größe 60 × 80 cm einbaufertig geliefert werden.
- Jeder Luftschutztüre «Keller» wird eine detaillierte Montageanleitung beigelegt, welche ein sicheres und zweckmäßiges Einbauen erlaubt. Wählen auch Sie die anerkannten und betriebssicheren Luftschutztüren «Keller».



KELLER + CO AG  
KLINGNAU  
056 5 11 77



## Acella Dekorationsfolie aus PLASTIC

Das begeistert die Kundin!

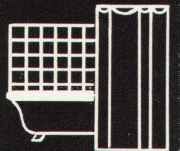
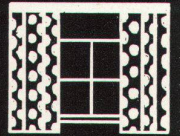
Kein Kummer mehr mit verblichenen Gardinen!

**acella** verteidigt seine Farbfrische gegen jede Art von Lichteinwirkung. Die tiefen, lebendigen Farben der modernen Muster — von erstklassigen Vorhangdessinateuren entworfen — behalten ihre leuchtende Frische vom ersten bis zum letzten Gebrauchstag. Für den Vorhang einen Vorteil, für die Wandbespannung unerlässlich. Verlangen Sie in Ihrem Vorhanggeschäft **ACELLA**. Bezugsquellennachweis durch die

**INTERMANUFAKTUR AG ZÜRICH**  
Bodmerstraße 14      Telefon (051) 25 59 30

Generalvertretung für die Schweiz der Firma  
J. H. Benecke, Acella GmbH, Hannover

# acella



**praktisch  
sauber**

Das Spezialgeschäft für:

**Servierbuffets  
Barbuffets  
Gläserchränke  
Liqueurschränke  
Spüleinrichtungen  
Kühlschränke  
Kühlvittrinen  
Glacéanlagen  
Tiefkühltruhen  
Kühlraumisolierungen**

Bitte verlangen Sie ein  
individuelles Projekt mit  
Kostenberechnung von

# Imber

**AG. ZÜRICH**

Kühlschrankfabrik  
Haldenstraße 27  
Telephon (051) 33 13 17



## Mensch + Raum + Farbe = Wohlbefinden

Plastofloor dynamic ist der erste Bodenbelag mit der auf wissenschaftlicher Grundlage aufgebauten Ton-in-Ton-Farbgebung nach der Landolt'schen Farbnormung. Dieser in Qualität und Struktur neuentwickelte Kunststoffbodenbelag genügt höchsten Ansprüchen. Farbe wirkt auf das menschliche Empfinden. Unser Farbsystem mit sinnvoll aufeinander abgestimmten Wand-, Decken- und Bodenbelagsfarben ermöglicht es jedermann, auf einfache Weise wohltuende Ruhe oder anregende Aktivität in seine Räume zu zaubern. Wir senden Ihnen gerne unsere Gratis-Dokumentation «Mensch + Raum + Farbe = Wohlbefinden. Funktionelle Farbgebung mit Plastofloor dynamic», die Ihnen wertvolle Anregungen gibt. Plastofloor dynamic — der Bodenbelag mit neuen Möglichkeiten. Ein weiteres Qualitätsprodukt der Dätwyler AG., Schweizerische Draht-, Kabel- und Gummiwerke, Altdorf-Uri.

*plastofloor dynamic*



Möbel und Innenausbau: Tr. Simmen & Cie. AG. Brugg

Plastofloor dynamic, der Kunststoffbodenbelag in neuen Farben, mit neuer Struktur, mit neuen Möglichkeiten.

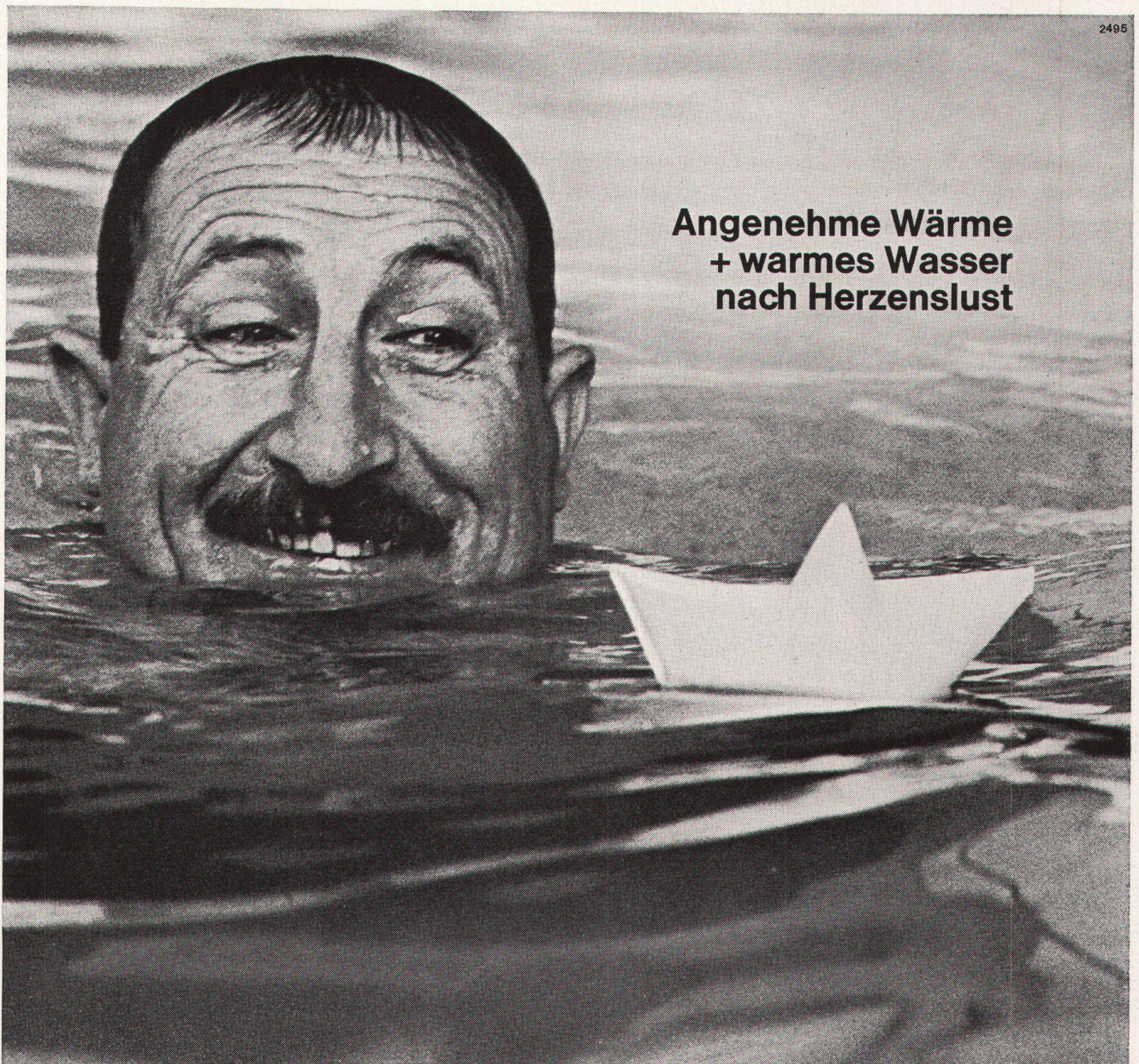
Plastofloor dynamic ist lieferbar in 29 verschiedenen Farbtönen, in flexiblen Bahnen von 150 cm Breite und in Platten von  $25 \times 25$ ,  $30 \times 30$ ,  $50 \times 50$  und  $75 \times 75$  cm. Je nach Verwendungszweck stehen 3 verschiedene Belagsdicken zur Verfügung: Typ 23 = 2,3 mm; Typ 26 = 2,6 mm; Typ 34 = 3,4 mm. Plastofloor dynamic besteht aus einer PVC-Gehschicht und einer isolierenden, korkhaltigen Unterschicht.

Plastofloor dynamic, der Bodenbelag für höchste Ansprüche, ist: strapazierfähig und dauerhaft; leicht zu reinigen und anspruchlos in der Pflege; fußwarm und trittschalldämmend; angenehm elastisch und trittsicher; hygienisch; öl-, fett-, wasser-, laugen- und weitgehend säurebeständig; preisgünstig.

Plastofloor dynamic bietet unbegrenzte Gestaltungs- und Anwendungsmöglichkeiten in Neu- und Umbauten und ist der ideale Bodenbelag für Wohnräume, Küchen, Badzimmer, Korridore, Büros, Labors, Spitäler, Schulen, Turnhallen, Läden, öffentliche Lokale, Hotels, Restaurants usw. Auch auf jeder Treppe läßt sich Plastofloor dynamic leicht verlegen. Permanente Ausstellungen in den Baumessen von Zürich, Bern, Lausanne, Luzern. Verkauf, Verlegung, Muster und Offerten durch den Fachhandel. Garantienach SIA-Bestimmungen. Bezugsquellennachweis durch

Dätwyler AG, Schweiz. Draht-, Kabel- und Gummiwerke, Altdorf-Uri, Tel. 044 / 2 13 13

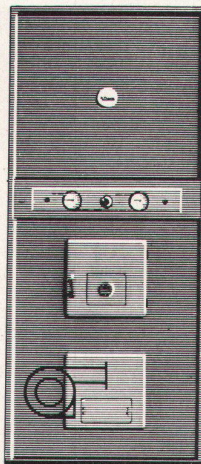
# *plastofloor dynamic*



**Angenehme Wärme  
+ warmes Wasser  
nach Herzenslust**

# Ideal BiTherm Kombi Kessel

Der Ideal BiTherm heizt das Haus und liefert zugleich Warmwasser im Überfluss: stündlich ein Mehrfaches seines Boilerinhaltes. Dieser Komfort kostet Sie erstaunlich wenig! Der hohe Kesselwirkungsgrad und die automatische Steuerung machen diese Kessel-Boiler-Kombination höchst wirtschaftlich!



Ausführliche Dokumentation durch Ihren Installateur oder die Herstellerin


**IDEAL-Standard AG**

Dulliken SO Tel. 062/510 21



Seit über 30 Jahren führend im Heizkesselbau





## **Franke — Rostfreier Stahl in der Haushaltsküche**

Franke, der führende Verarbeiter von rostfreiem Stahl in der Schweiz, hat dieses Material zu einem Begriff in der modernen Küchenplanung gemacht. Eine Haushaltsküche ohne Spültisch, Herdabdeckung oder Abstellfläche aus rostfreiem Stahl ist heute nicht mehr denkbar.

Rostfreier Stahl ist für die Verwendung im Küchenbau ideal. Einerseits durch seine praktisch unbeschränkte Lebensdauer — andererseits durch seine Korrosionssicherheit und Widerstandsfähigkeit gegen Einflüsse von Hitze und Wasser.

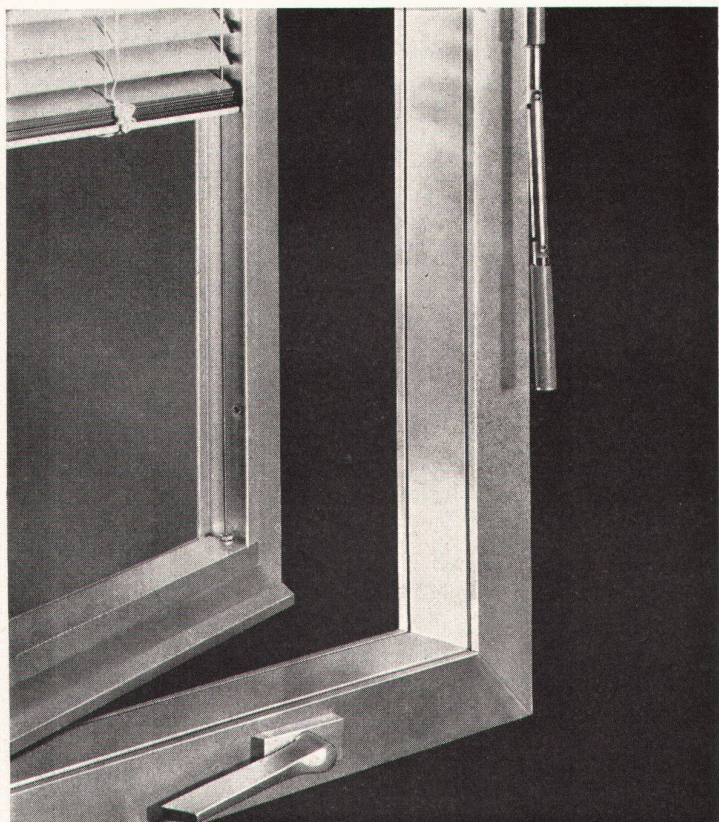
Franke ist mitbestimmend für die moderne Küchengestaltung. Bitte informieren Sie sich bei unseren Fachleuten, Ihrem Sanitär-Installateur oder Sanitär-Grossisten über unsere Erzeugnisse.

Das praktische Beispiel: Ausschnitt aus einer Haushaltsküche. Koch- und Abwaschzentrum, Rüst- und Abstellflächen sind mit rostfreiem Stahl abgedeckt.

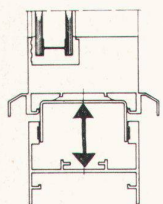
# **FRANKE**

Metallwarenfabrik Walter Franke  
Aarburg AG  
Telefon 062 741 41

# ROTATIONSFENSTER 360° DREHBAR STORENKURBEL AM FESTEN RAHMENTEIL



**ISAL**



- bei innen- oder aussen-  
liegender Store  
kann das Fenster dicht ver-  
schlossen werden.
- die Lamellenstoren  
werden unabhängig von der  
Stellung des Flügels bedient.
- der Fensterflügel ist in  
jeder Stellung arretierbar.
- alle Dichtungen sind vor  
direkter Verwitterung ge-  
schützt.

## Herstellernachweis:

Hans Schmidlin AG  
Aesch-Basel-Zürich-Genève  
Frutiger Söhne + Co  
Oberhofen/Thun  
Hunkeler AG  
Luzern  
Werner Kauter  
St. Gallen

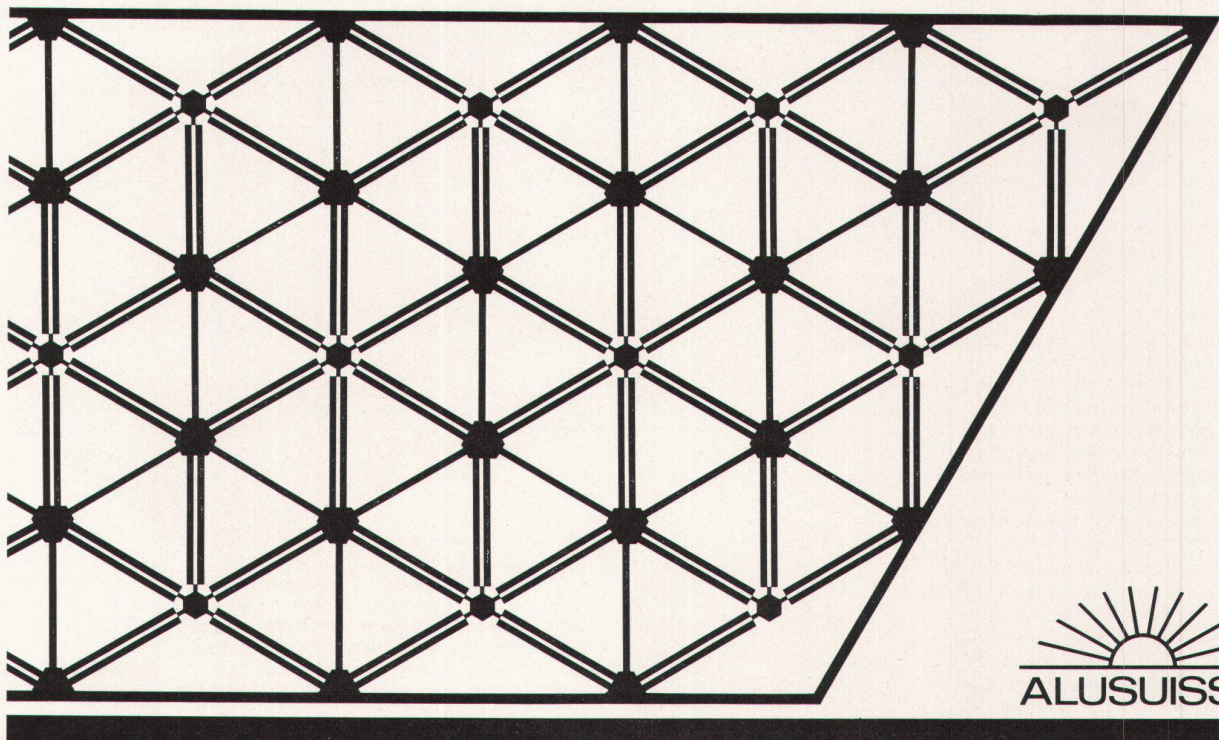
Ferd. Frick  
Schaan - Liechtenstein  
Lanfranchi Frères  
La Chaux-de-Fonds  
Huber Frères  
Echallens/VD  
Menuiserie E. Dupont  
Châtelaine-Genève

**Argolite**

ARGOLITE AG  
Kunststoffplattenwerk  
Willisau LU  
Telephon 045 61912

**FORMAT**

260 x 130 cm 330 x 130 cm 330 x 160 cm



Der Sektor C4, Industrie und Gewerbe, der EXPO ist mit einem selbsttragenden Ganzaluminiumdach von rund 5000 m<sup>2</sup> versehen.

2,5 mm dickes Alumanblech,  $\frac{1}{2}$ -hart, abgekantet, wurde für die Dachteile verwendet. Für die Sechskantstützen, die in Abständen von 8 m angeordnet sind, wurde Anticorodal und für die Gussstücke Alufont 3 eingesetzt.

ALUSUISSE-Legierungen stellen dank des niedrigen Gewichtes von Aluminium ein leicht zu handhabendes, ideales und wirtschaftliches Baumaterial dar.

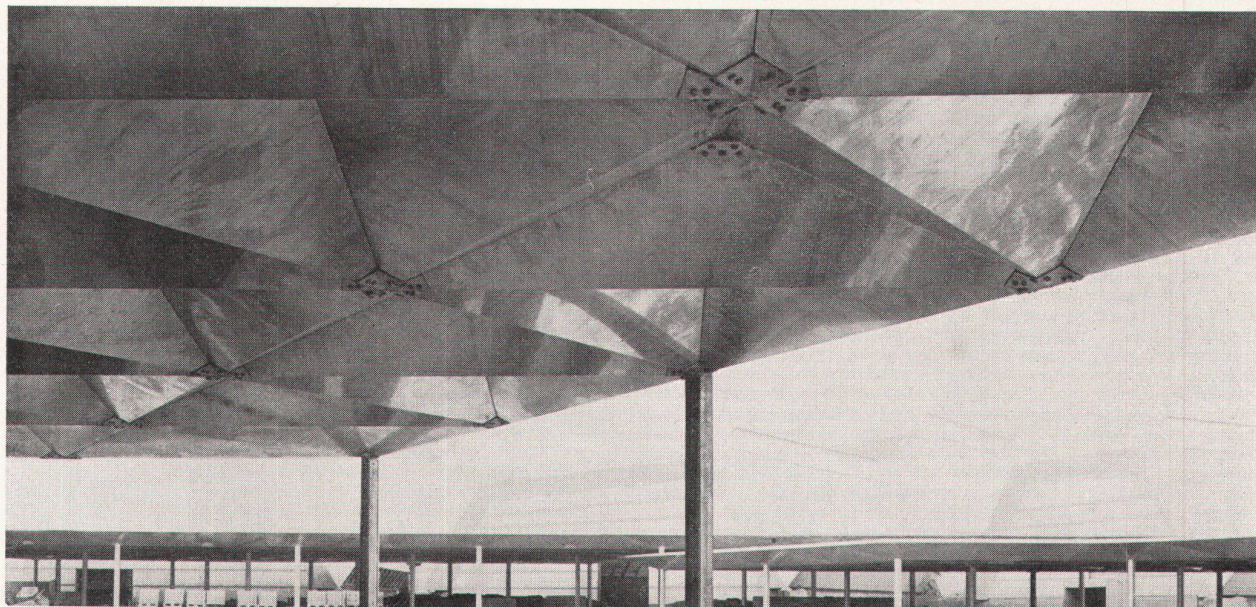
Verlangen Sie die ALUSUISSE-Publikationen und die Beratung unserer Spezialisten.

## ALUMINIUM AN DER EXPO 64

**SCHWEIZERISCHE ALUMINIUM AG**

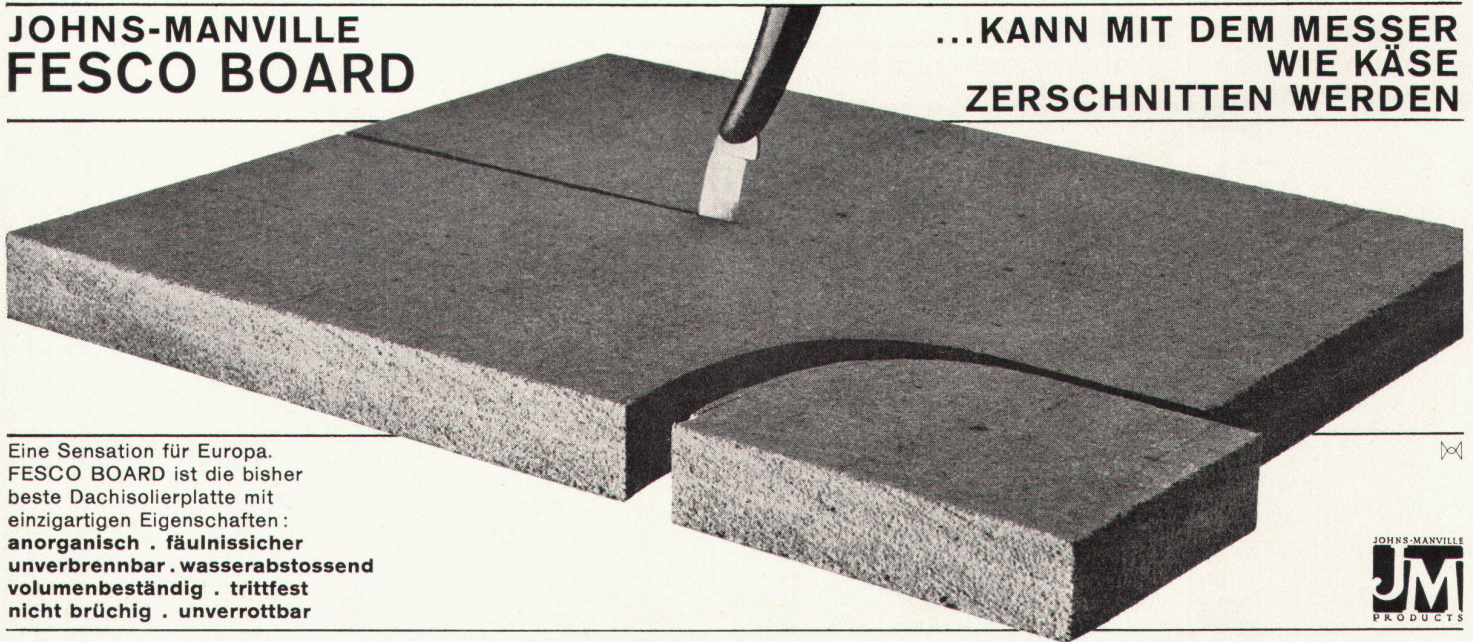
Verkaufsabteilung Buckhauserstrasse 5 Zürich 9/48

Telefon 051 / 54 80 80



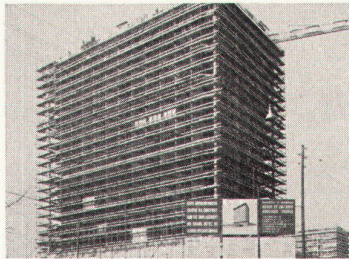
## JOHNS-MANVILLE FESCO BOARD

...KANN MIT DEM MESSER  
WIE KÄSE  
ZERSCHNITTEN WERDEN



Eine Sensation für Europa.  
FESCO BOARD ist die bisher  
beste Dachisolierplatte mit  
einzigartigen Eigenschaften:  
**anorganisch . fäulnissicher**  
**unverbrennbar . wasserabstossend**  
**volumenbeständig . trittfest**  
**nicht brüchig . unverrottbar**

FESCO BOARD wird vom Fach-  
arbeiter rasch, gut und gern verlegt:  
saubere, einwandfreie Montage,  
bei geringerem Arbeitsaufwand.  
Die mit FESCO BOARD erzielte  
Qualitätssteigerung berechtigt zu  
erhöhten Garantiezusicherungen.  
Mit diesem neuen Material  
lassen sich auch noch viele andere  
Isolierprobleme im Häuserbau  
lösen.



Die ideale Voraussetzung für das  
moderne Flachdach: FESCO BOARD,  
die anorganische thermische Isolation  
in Verbindung mit FLEX-STONE-  
Asbestpappe, die anorganische-mine-  
ralische Wasserisolation.  
Stärken 25/38/51/63/76 mm  
Plattengrößen 61,0 x 91,4 cm

**In der Schweiz verlegt:**  
im Grand-Hotel Intercontinental in Genf  
in der Fabriques de Tabac Réunies SA  
in Serrières/NE

in den Textilwerken Gugelmann, Langenthal  
im Hochhaus der Wohnbaugenossen-  
schaft SOLIDARITÄT in Biel  
in der Uhrenfabrik Rud. Brügger in Spiez.



**FLACHDACH AG**

BERN, Pulverweg 58c Tel. 031/41 47 41

Doppelverglasungs-Lamellenstoren,  
minimalster Glasabstand

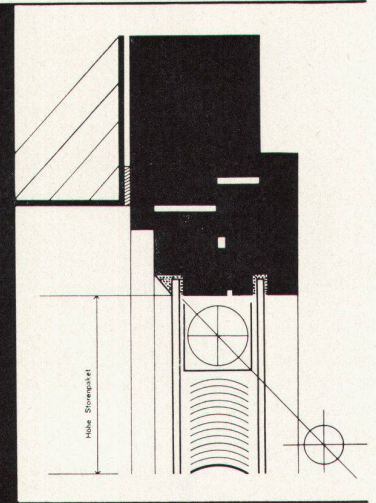
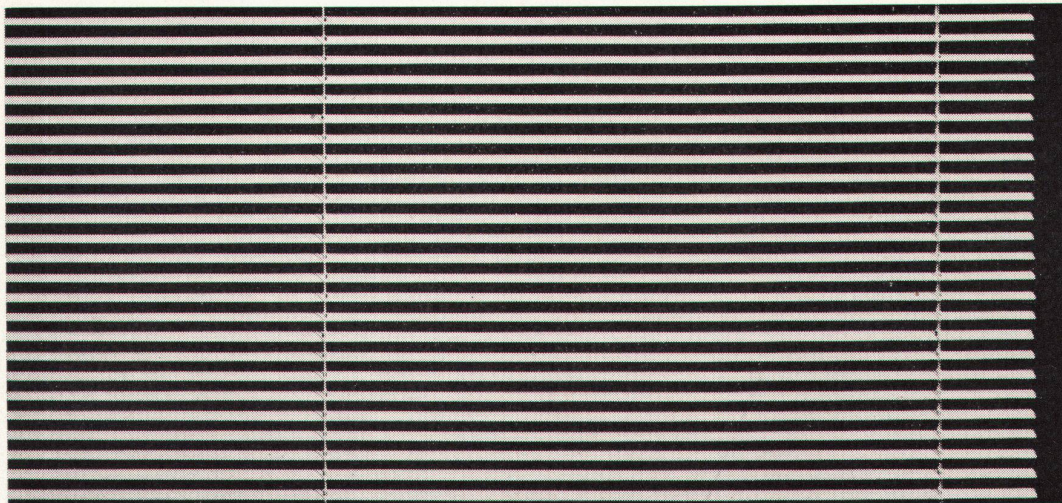
**30** mm.

Umbralux-DV-Lamellenstoren benötigen  
den minimalsten Glasabstand von nur  
30 mm. Die Storen lassen sich in jeden  
gebräuchlichen Fenstertyp auf einfach-  
ste Art einbauen. Auch der nachträgliche  
Einbau in bestehende Fenster ist mög-

lich. DV-Lamellenstoren sind geräusch-  
arm, farbenfroh, narrensicher im Betrieb,  
keiner Verwitterung ausgesetzt und da-  
her staubfrei.  
Verlangen Sie unverbindlich unsere  
technischen Unterlagen.

Umbralux AG, Basel  
Beschattungsanlagen  
Grienstrasse 91  
Telefon 061 43 50 20

**umbralux**

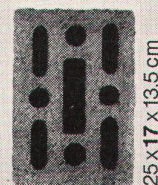
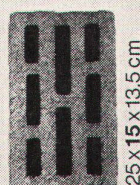
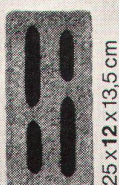




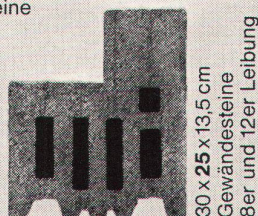
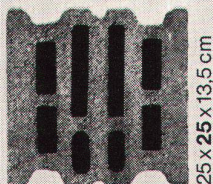
# Hürlimann Isolierbaustein

aus gebranntem Tonmergel vom Urmiberg

Isolierbausteine



25-cm-Hürlimann-Kammersteine

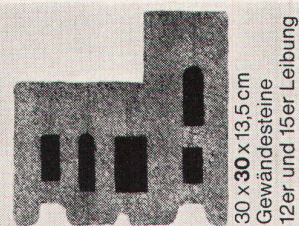
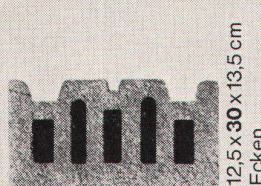
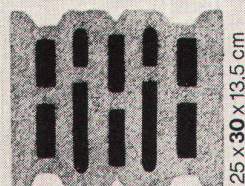


Normalvollsteine



## Verschiedene Steinmasse

30-cm-Hürlimann-Kammersteine



Für jeden Zweck den richtigen Stein



Die Vorteile liegen klar auf der Hand!

3

1. Das beste Rohmaterial: Tonmergel
2. Gute Isolation
3. **Verschiedene Steinmasse**
4. Geringer Mörtelverbrauch
5. Leicht zu bearbeiten
6. Lieferung auf den Tag genau

7. Normale Steindruckfestigkeit
8. Genaue Masshaltigkeit
9. Keine Ausblühungen
10. Idealer Träger für jeden Verputz
11. Bauen Sie «billiger» — mit bester Qualität
12. Bewährt und gefragt

K. Hürlimann Söhne AG, Brunnen, Tel. 043/9 10 46



Ein Telefonanruf an die Fertigbeton AG genügt:

«Wir brauchen 100 m<sup>3</sup> Fertigbeton. Liefern Sie ab 07.00 Uhr stündlich 15 m<sup>3</sup>.»

Pünktlich erhalten Sie die angeforderte Menge Beton auf die Baustelle: Einbaufertiger Qualitätsbeton nach strengen Normen vollautomatisch aufbereitet.

Fertigbeton erlaubt noch rationelleren Einsatz der Arbeits-

kräfte auf den Baustellen. Die Installation von Zementsilos und Zementmischern erübrigt sich. Ob grosse oder kleinere Betonieretappen, die Fertigbeton AG liefert zuverlässig entsprechend Ihrem Bauprogramm.

Haben Sie spezielle Betonprobleme? Brauchen Sie eine spezielle Betonmischung? Fragen Sie uns! Wir freuen uns, Ihnen bei der Lösung Ihrer Probleme zu helfen.

Für Ihre Lieferungen:

**Fertigbeton AG, Zürich**  
Werk Schlieren, Tel. 051 98 10 11

**Fertigbeton AG, Neftenbach**  
Tel. 052 3 11 79

**Fertigbeton AG, St. Gallen**  
Tel. 071 27 16 33

**Fertigbeton Ennerberg, Stans**  
Tel. 041 84 17 44



Für Ihre Beratung:

«Holderbank»  
**Kies + Beton AG, Zürich**  
Tel. 051 48 76 12

64.72.3 d

# Kellpax Normtüren vereinfachen die Planung sind preisgünstig und kurzfristig lieferbar

**Aufbau:**

absolut plane, stoss- und gehrungsfreie Flächen aus mattiertem und eloxiertem Peralumanblech. Falzprofile aus Anticorodal eloxiert. Stahlrohrrahmen mit umlaufender Gummidichtung und Schwellenwinkel, Eisenteile feuerverzinkt.

**Besondere qualitative Eigenschaften:**

leichtgängig, absolut verwindungsfrei, vorzügliche Isolation, lange Lebensdauer auch bei harter Beanspruchung, repräsentative Wirkung.

**Zusätzliche Möglichkeiten:**

Gegen einen bescheidenen Mehrpreis kann eine ein- oder zweiteilige Verglasung bis 10 cm über den Drücker angebracht werden.

**Bevorzugte Anwendungsgebiete:**

öffentliche Bauten wie Spitäler, Schulhäuser, Gemeindemagazine.  
Fabrikationsbetriebe mit Verarbeitung verderblicher Nahrungsmittel, wie Käsereien, Metzgereien, Schlachthäuser.  
Kraftwerke, Trafostationen.

2050

800

1000

900

1100

**kellpax**

Verlangen Sie Prospekt-Unterlagen oder den unverbindlichen Besuch eines technischen KELLPAX-Beraters.

Keller + Co AG  
Kellpax-Metallbau Klingnau  
056 5 11 77

---

# BEQUEM

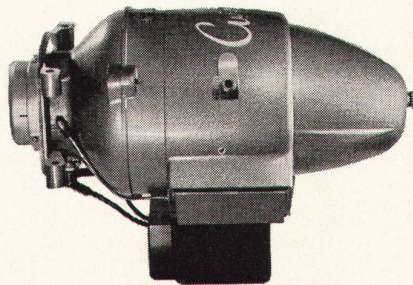
---

# SICHER

---

# SPARSAM

---

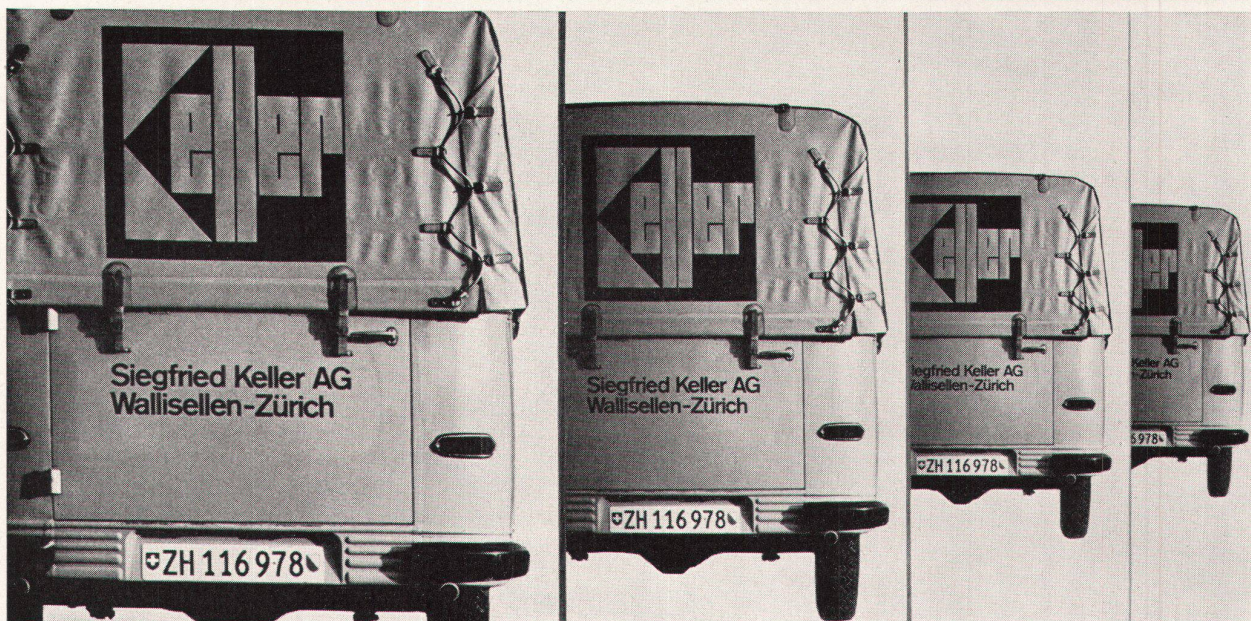
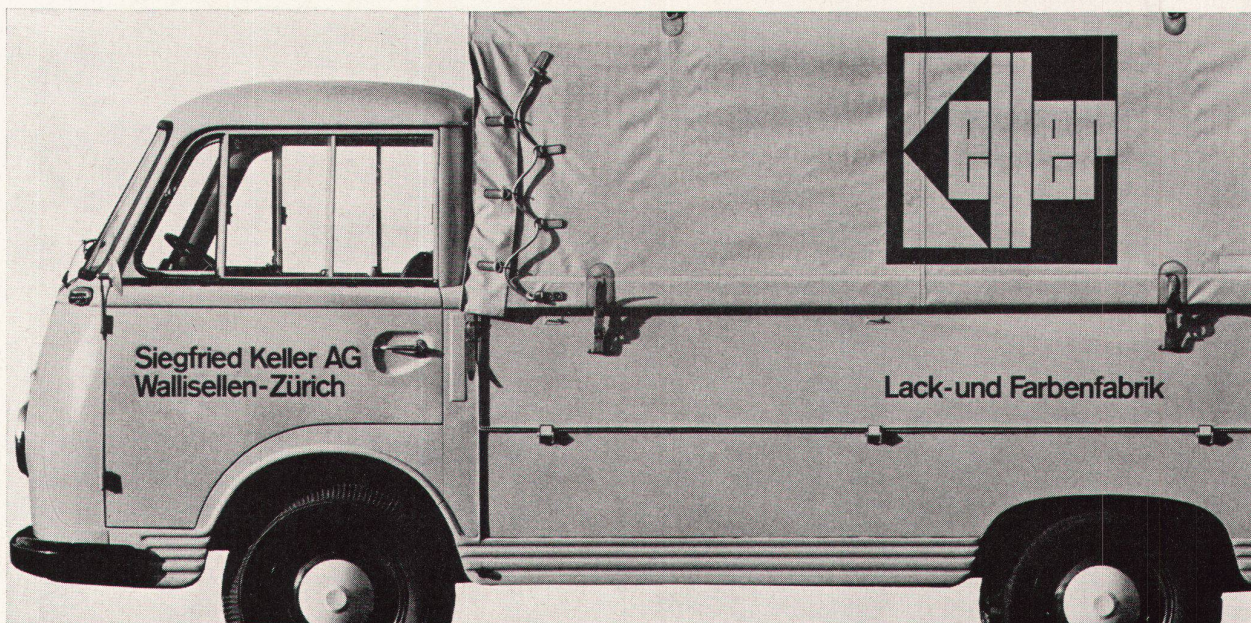


**OELBRENNER  
UMWÄLZPUMPEN**



**ATELIERS DES CHARMILLES SA  
USINE DE CHÂTELAINE**

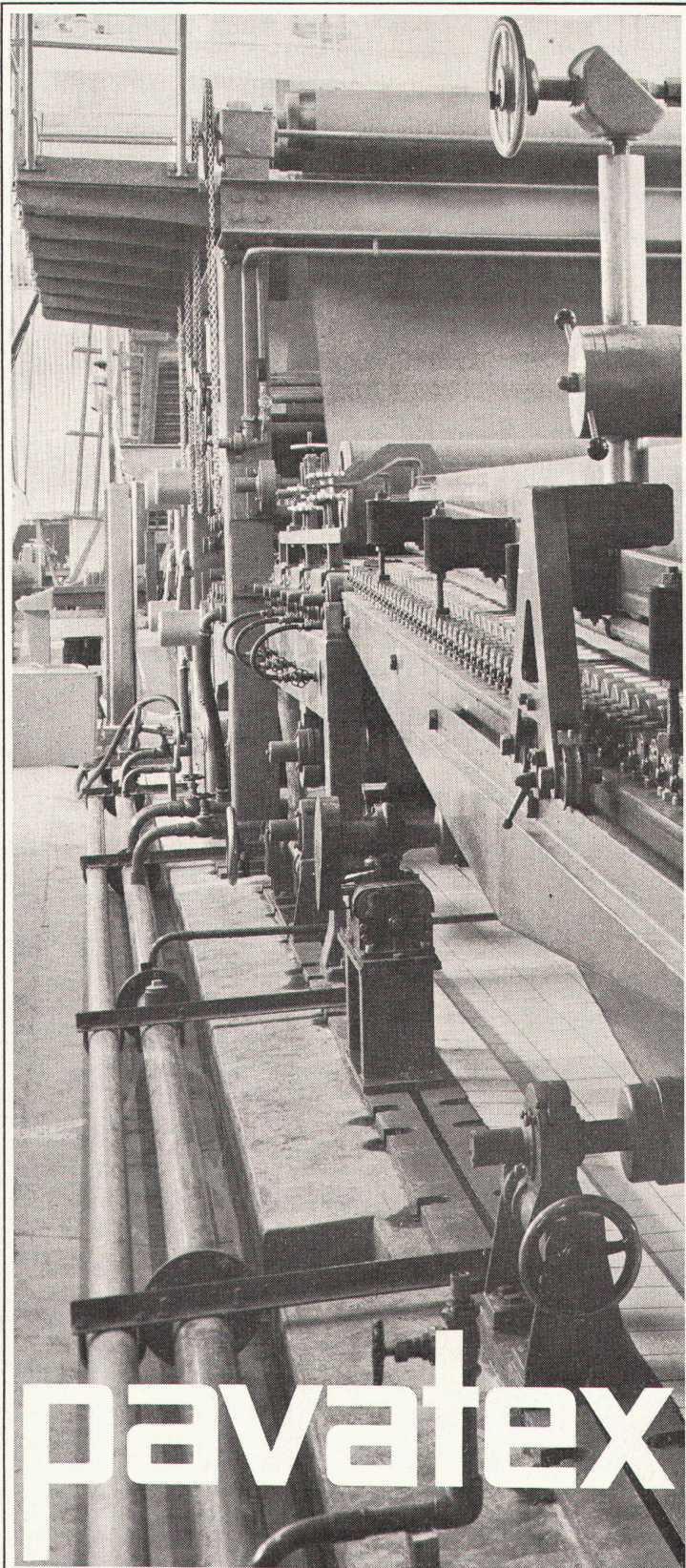
Das Wort «Service» wurde bei uns von jeher gross geschrieben, in allen Abteilungen und Zweigen unseres Unternehmens. Unsere Laboratorien und unsere Produktion bieten dem ganzen Baugewerbe, mittels eines lückenlosen Sortiments hervorragender Produkte, einen tadellosen Service. Unser stets einsatzbereiter technischer Beratungsdienst ist auf Service eingestellt. Immer sind wir bestrebt, den Leuten vom Bau, Architekten und Baugeschäften, Zimmereien und Malereien, im besten Sinne des Wortes zu dienen — vom Einkauf bis zum Lieferservice mit seinen schnellen Lieferwagen mit der Kellermarke: Symbol unserer Lebendigkeit, Zeichen des fortschrittlichen Geistes, der unsere Firma erfüllt, der uns stets mit frischen Kräften unentwegt weiterarbeiten lässt — im Dienste unserer Kunden.



Siegfried Keller AG  
Wallisellen-Zürich, Industriestrasse 45, Telefon (051) 93 32 32  
Bautenschutz, Lack- und Farbenfabrik

Hartplatten  
520 cm

205 cm



neu

## Was bietet Ihnen das neue Pavatex-Werk in Cham?

Grösseres Plattenformat und daher bessere Ausnützung, erhöhte Produktion und somit schnellere Lieferung. Die imposante neue Anlage stellt erstmals in der Schweiz Hartplatten von 205 cm Breite her.\*

**Pavatex – grösser, rationeller und schneller.**

\* neben den Grossplatten und ihren Teilformaten werden nach wie vor alle Formate der Presse 122x500 cm hergestellt.

**pavatex**<sup>®</sup>

eingetragene Schutzmarke

PAVATEX AG Tel. 051/23 76 76  
8027 Zürich

## Kristall- Spiegelschränke für hohe Ansprüche

# Sabez «form 2000»

grosszügige Abmessungen  
klare formale Gestaltung  
durchdachte unkomplizierte Bauweise und  
feinste handwerkliche Ausführung  
kennzeichnen  
sabez-«form 2000»-Kristallspiegelschränke

Sabez Sanitär-Bedarf AG Zürich 8 Kreuzstr. 54  
Spezialisten für Küchenbau und Sanitärbedarf

®  
Marke und Modell International geschützt



Sie planen, überlegen ...  
wir führen aus, sinnrichtig,  
gepflegt, sorgfältig.

# HOLZ

Arbeitsprogramm:  
Anspruchsvolle Schreiner-  
arbeit, gute Möbel, Sitz-  
und Polstermöbel, Laden-  
einrichtungen, Vorhänge.

## ROESCH

Titus und Urs Roesch  
Diessenhofen TG  
Tel. 053 / 6 61 55 und 6 62 23

Zu Ihrer Verfügung 85 Jahre  
Erfahrung und ein grosser,  
leistungsfähiger Betrieb.

**PAULOESCHGER + CIE**  **ZÜRICH**

### Moderne Pendeltürgriffe

aus Glas, Kunststoff und Metall



Verlangen Sie unseren neuesten Prospekt 534

ZÜRICH 11/52  
LANDHUSWEG 4/8

**Tel. 051 / 48 70 10**



Für die

## genußvolle Körperpflege

verlangen Sie bei Ihrem Installateur immer wie-  
der die formschönen, robusten und bewährten

## NUSSBAUM- Armaturen

Bade- und Toilettenbatterien — Brausegarnituren  
usw.



**R. Nussbaum & Co. AG Olten**

Metallgießerei und Armaturenfabrik, Tel. (062) 5 28 61

Verkaufsdepots mit Reparaturwerkstätten in:

Zürich 3/45 Eichstraße 23    Telefon (051) 35 33 93  
Basel                      Clarastraße 17    Telefon (061) 32 96 06



# WALO

Seit 25 Jahren Industrieböden

Duratex-Hartbeton

Kieserling-Spezialbeton

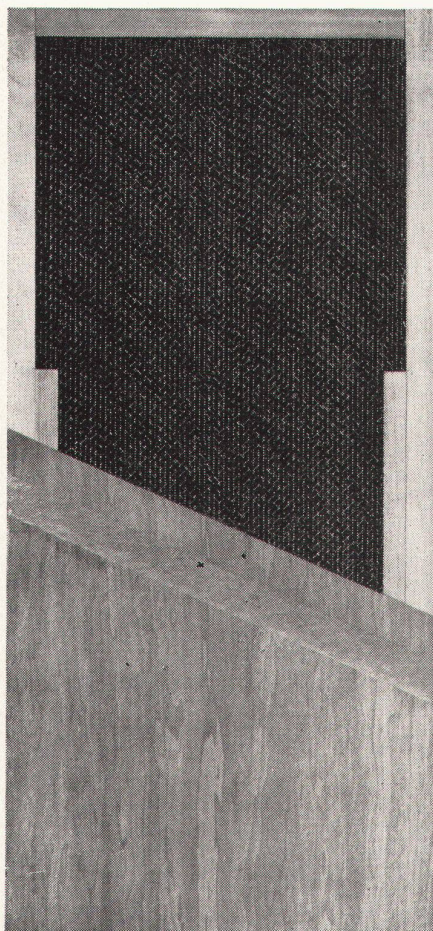
Fama-Industrie-Bodenbelag

Holzpflasterung

Novafalt-Hartasphalt

Bauunternehmung

Walo Bertschinger AG



## ECOLIT die neue Richtung im Türenbau

ECOLIT-NORM-Türen werden auf der Basis der sensationellen WABOKERN-Mittellage fabriziert. Die bedeutendsten Werke aller westeuropäischen Industriestaaten fertigen diese Türe, die sich schon millionenfach als Wohnungsabschluss- und Zimmertüre bewährt hat.

Die WABOKERN-Mittellage mit ihrer Vielzahl von Leimverbindungen — pro Türe ca. 45 000 einzelne Trägerkanten — garantiert der ECOLIT-NORM-Türe ein ausserordentlich gutes Stehvermögen, hohe Druckfestigkeit und absolut glatte Oberfläche.

ECOLIT-NORM-Hohltüren mit Sperrholz, Limba geschält, beidseitig im Gegenschliff bandgeschliffen, sind auch preislich interessant. Alleinfabrikation für die Schweiz

# ECO

ECO AG  
Sperrholz- und Türenfabrik  
Entlebuch/LU  
Tel. (041) 87 52 42

Lieferung durch den Sperrholzhandel

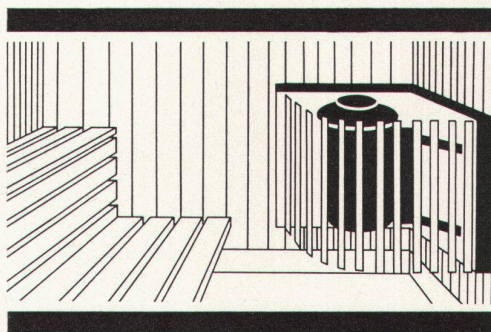
# Bahco Sauna



## Die Bahco-Sauna-Anlage im eigenen Heim

Wie herrlich, wenn Sie nach einem anstrengenden Tage sich im eigenen Saunabad entspannen und regenerieren können. Ein entschlackter und entgifteter Körper dankt es Ihnen!

Mit unserer Bahco-Heimsauna bleiben Sie auf natürliche Weise fit und spannkraftig. Ihr eigenes finnisches Saunabad, eine Investition, die Ihnen so unendlich viel Gegenwert bietet.



Näher darüber orientiert Sie kostenlos die Generalvertretung:

**Walter Widmann AG**

Abt. Bahco, Löwenstr. 20, Zürich 1, Tel. 051 273996

Gediegen tapeziert mit — *Salubra*  
*Tapeten*



# Hammer

**Genossenschaft Hammer**

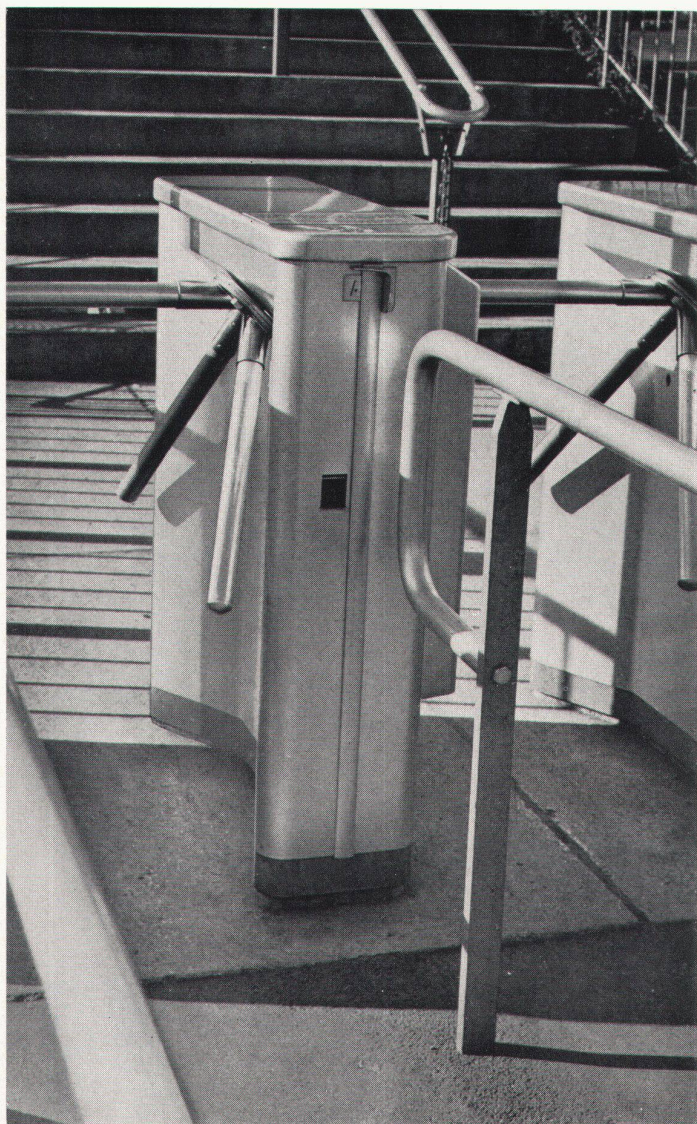
**Eisen- und Metallbau  
Profilpreßwerk**

Postfach Zürich 45  
Binzstraße 7  
Telephon (051) 33 18 18

**Drehsperrren GHZ**

⊕ Patent, ausl. Patente angemeldet  
Für Ausstellungen,  
Schwimmbäder, Skilifte,  
Sportplätze, Flughäfen usw.  
Wir liefern auch alle andern  
Modelle von Drehsperrren  
und Drehkreuz

**Verlangen Sie bitte  
Offerten**



## Phantastisch - sie ist immer für uns bereit - sagen bewundernd Ihre Gäste

Ja, es ist aber auch einfach mit dem neuen kombinierten Electrolux-Kühl- und -Tiefgefrierschrank ST 95. Herrlich kühl sind die Speisen aus dem 155 Liter grossen Kühlraum, und immer frisch und schnell bereit sind die tiefgefrorenen Lebensmittel nach monatelanger Lagerung im 132 Liter grossen Tiefgefrierabteil.

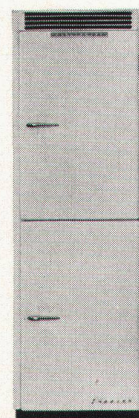
Mit ST 95 sparen Sie Zeit und Geld und sind ganz unabhängig von den Jahreszeiten und von Einkaufsmöglichkeiten.

Mit einer Grundfläche von nur 60 x 60 cm löst ST 95 zudem Ihr Raumproblem.

Badenerstr. 587  
Zürich 9/48

## Electrolux

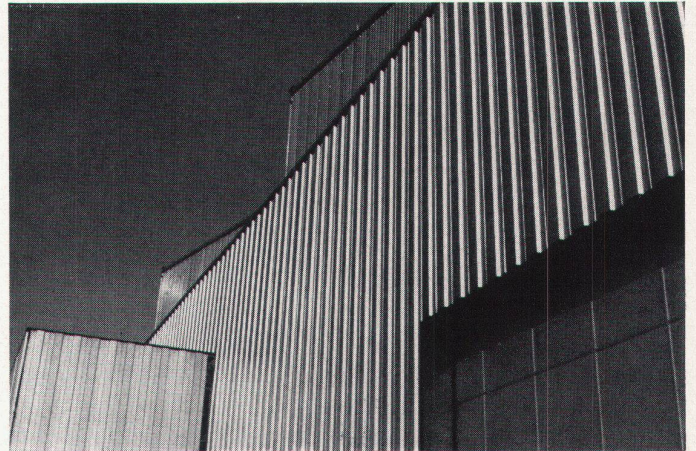
Filialen in Basel, Bern, Genf, Lausanne, Lugano, Luzern, St. Gallen



# Profil-Blech

für Hochbauten

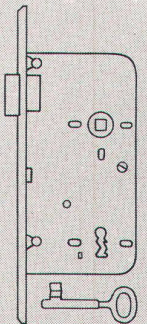
erlauben große Stützweiten  
sind einfach und schnell zu montieren  
sparen Arbeit, Material und Zubehör  
lassen sich bei Frost verlegen  
sind sofort trittfest und belastbar



Dr. Ing. Koenig AG    Dietikon    Telephon 051 / 88 26 61    Abt. Hochbautechnik

# KOENIG

## Ihr Vorteil liegt auf der Hand



### VGB Einsteckschloss B 355 mit beachtlichen Vorzügen:

Schlossfalle mit Deckplatte bündig.  
(Keine zeitraubende Handarbeit mit dem Stechbeitel!)

Eine sinnvoll konstruierte Feder verhindert Herausfallen der Schlüssel.  
Normalisierte Distanz sowohl für Ausführung Schlüssel wie Zylinderausschnitt: Mitte Nuss — Mitte Schlüsselloch oder Zylinderausschnitt: 78 mm (Vereinfacht die Lagerhaltung von Langschildern!)

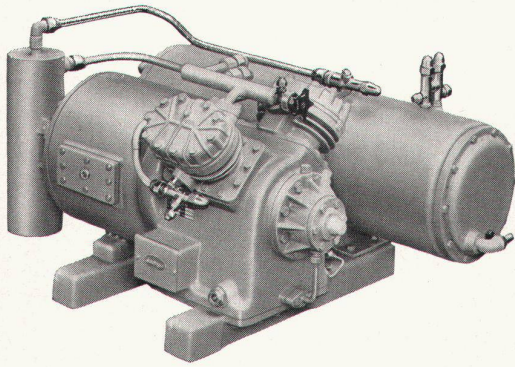
Vorteilhafte Preise für Ausführung mit und ohne Drückergarnitur. Günstige Liefertermine.

Lieferung durch den Fachhandel.

# VGB

Hersteller:  
V. Glutz-Blotzheim Nachf. AG  
Solothurn





# Autofrigor

## Kühl-, Gefrier- und Klima-Anlagen

mit dem neuen, hermetisch geschlossenen Kühlturbinen «Hermetofrigor» für jeden industriellen und gewerblichen Zweck.

**Autofrigor AG, Zürich**

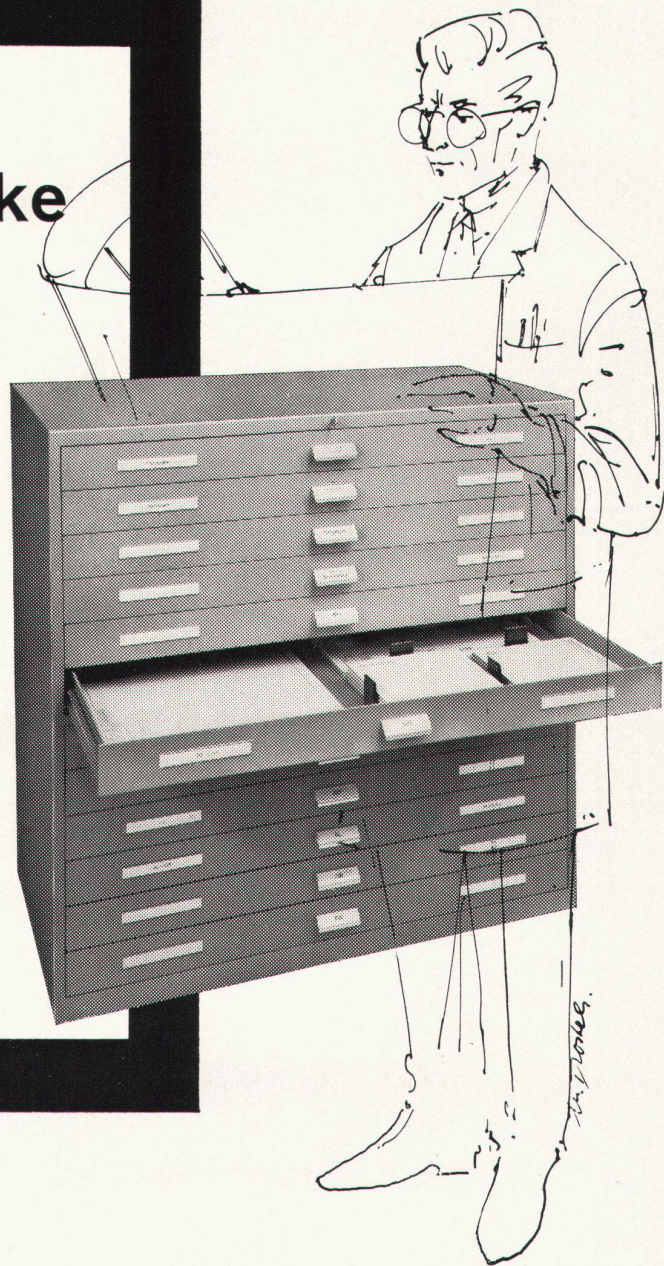
Schaffhauserstrasse 473  
Telephon (051) 48 15 55

## Stahl- Zeichenschränke

**Gehäuse** in gediegener Ausführung aus Stahlblech gepresst, mit Zentralverschluss und Sicherheitszylinder.

**Schubladen** mit Kugellager-Rollzügen ausgerüstet. Rückwand mit Auffangblech welches ein Hinausrutschen der Pläne nach hinten verhindert. Boden aus geschlitztem Stahlblech.

**Unterteilung** der Schubladen mit Klemmbügeln.



*Racher*

& Co. AG. Marktgasse 12 Zürich 1 Telefon (051) 24 66 55



C. Schönhaus R. Crabbli

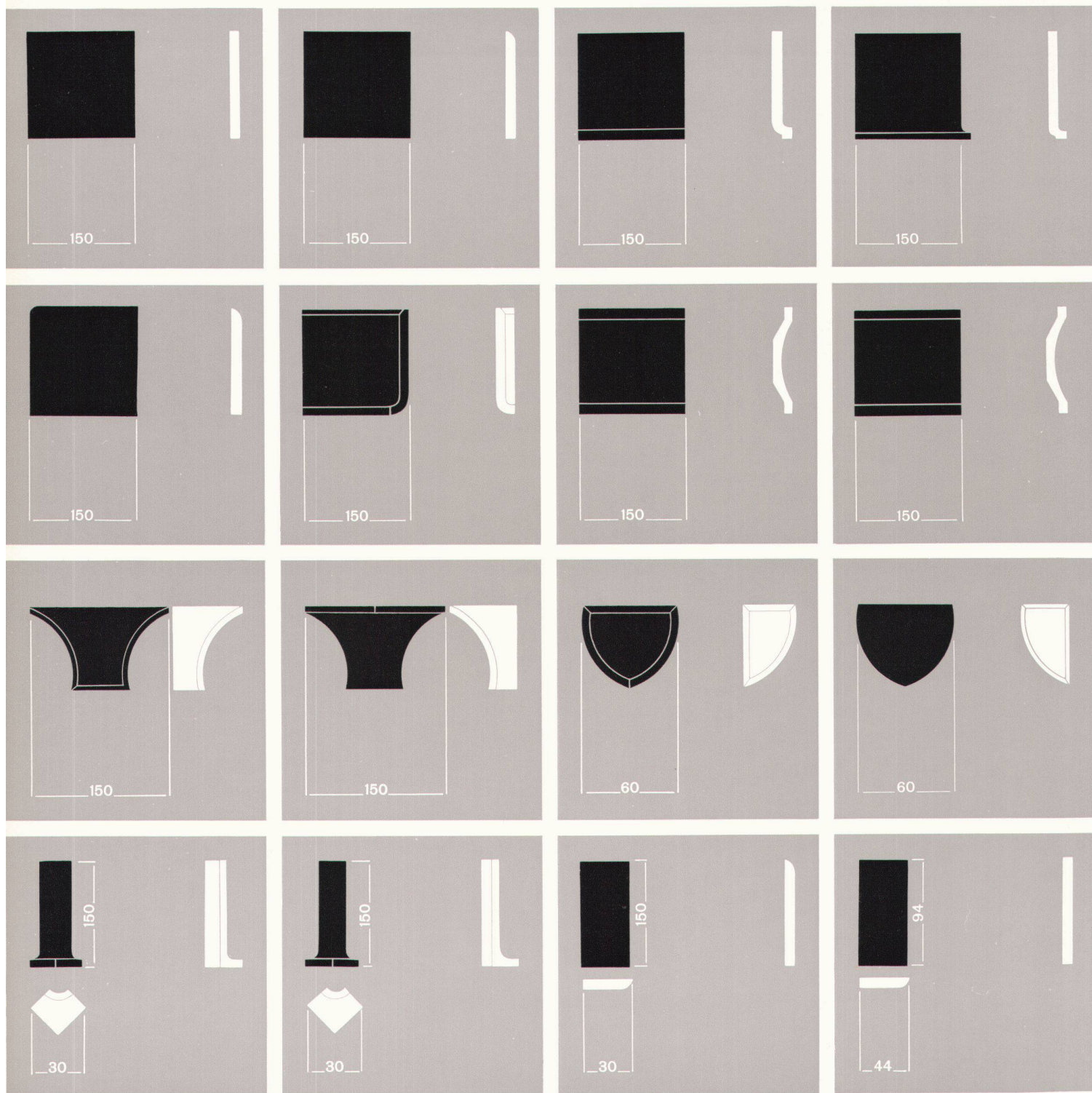
Größte Reinlichkeit...



Im Jahre 1867 hat Joseph Lister die Bedeutung der Asepsis für die Chirurgie erkannt. Seither ist das Höchstmaß an Sauberkeit eine selbstverständliche Bedingung für den modernen Operationssaal. Fußböden und Wände müssen leicht, schnell und gründlich abzuwaschen sein. Eine große Skala dezenter Pastellfarben er-

laubt es, beim Bau einer Klinik die vorteilhafteste Farbtönung zu wählen.

**Keramische Wand- und Bodenplatten**



Einige Beispiele von Formstücken

Eine überraschend große Auswahl verschiedenartiger Formstücke erlaubt es dem Architekten, die Plattenbeläge immer technisch einwandfrei abzuschließen. Diese Formstücke werden in den Fabrikationsfarben hergestellt.

Auskunft und Beratung sowie detaillierte technische Unterlagen über keramische Platten erhalten Sie durch die Fachgeschäfte