

Zeitschrift: Das Werk : Architektur und Kunst = L'oeuvre : architecture et art
Band: 51 (1964)
Heft: 8: Städtisches Wohnen

Artikel: 25-Familien-Haus in Zürich-Albisrieden als 1. Etappe einer Gesamtüberbauung mit Schulhaus
Autor: [s.n.]
DOI: <https://doi.org/10.5169/seals-39708>

Nutzungsbedingungen

Die ETH-Bibliothek ist die Anbieterin der digitalisierten Zeitschriften auf E-Periodica. Sie besitzt keine Urheberrechte an den Zeitschriften und ist nicht verantwortlich für deren Inhalte. Die Rechte liegen in der Regel bei den Herausgebern beziehungsweise den externen Rechteinhabern. Das Veröffentlichen von Bildern in Print- und Online-Publikationen sowie auf Social Media-Kanälen oder Webseiten ist nur mit vorheriger Genehmigung der Rechteinhaber erlaubt. [Mehr erfahren](#)

Conditions d'utilisation

L'ETH Library est le fournisseur des revues numérisées. Elle ne détient aucun droit d'auteur sur les revues et n'est pas responsable de leur contenu. En règle générale, les droits sont détenus par les éditeurs ou les détenteurs de droits externes. La reproduction d'images dans des publications imprimées ou en ligne ainsi que sur des canaux de médias sociaux ou des sites web n'est autorisée qu'avec l'accord préalable des détenteurs des droits. [En savoir plus](#)

Terms of use

The ETH Library is the provider of the digitised journals. It does not own any copyrights to the journals and is not responsible for their content. The rights usually lie with the publishers or the external rights holders. Publishing images in print and online publications, as well as on social media channels or websites, is only permitted with the prior consent of the rights holders. [Find out more](#)

Download PDF: 15.01.2026

ETH-Bibliothek Zürich, E-Periodica, <https://www.e-periodica.ch>

25-Familien-Haus in Zürich-Albisrieden als 1. Etappe einer Gesamtüberbauung mit Schulhaus



1

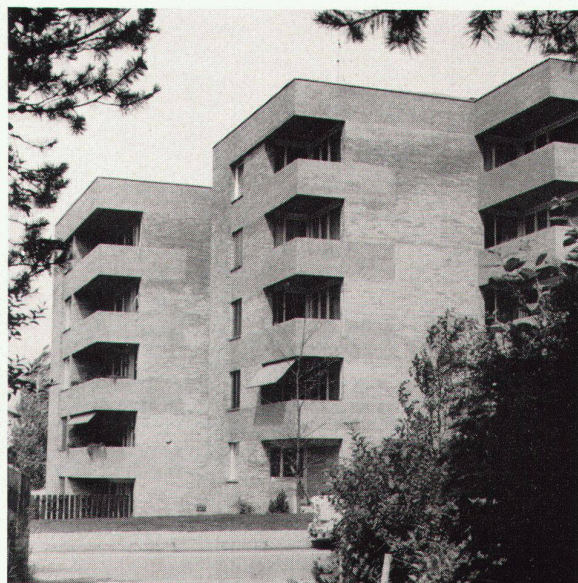
1
Ansicht von Westen
Vue prise de l'ouest
View from the west

2
Ansicht von Süden
Vue prise du sud
View from the south

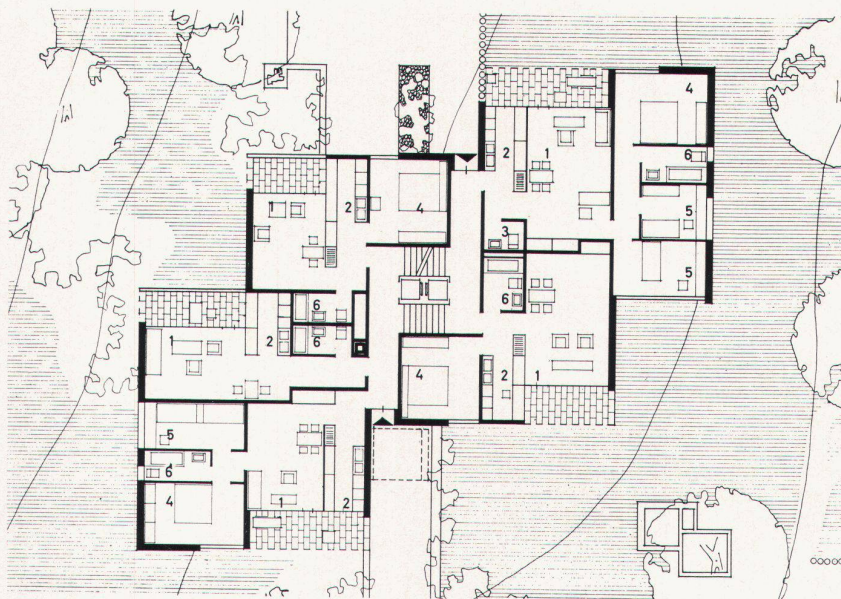
3
Ansicht von Südwesten
Vue prise du sud-ouest
View from the southwest



2



3



4



5



6

Baubeginn 1960. Architekten: Rolf Limburg SIA und Walter Schindler SIA, Zürich

Situation

Auf einem leicht abfallenden Gelände ergab sich die seltene Möglichkeit, eine Wohnüberbauung auf zwei benachbarten Grundstücken im Zusammenhang mit einer Schulhausanlage, welche aus einem eingeladenen Wettbewerb hervorging, zu projektieren.

Die Mehrfamilienhäuser, von 4 bis 6 Geschossen variierend und in sich gestaffelt, umgeben die niedrig gehaltene Schulhausanlage.

Das Abweichen von einer zonengemäßen Überbauung (W 3) ergab große Freiflächen. Diese sind teilweise mit Spielplätzen und Ladengruppen gestaltet. Überdies wird die Gartenanlage im Norden durch einen öffentlichen Grünzug, welcher zwei bestehende Schulhausanlagen mit dem neuen Schulhaus verbinden soll, erweitert und von der bestehenden Überbauung getrennt.

1. Bauetappe

Das 25-Familien-Haus ist in sich um ein halbes Geschoß versetzt. Der Baukörper wurde derart gestaltet, daß jeder Balkon auf zwei Seiten freiliegt, ohne Einsicht in die benachbarte Wohnung zu ermöglichen.

Konstruktion

Durchwegs wurde ein Zweischalenmauerwerk verwendet, außen roter Sichtbackstein, innen Isolierstein. Die Decken sowie die Balkonbrüstungen sind durchwegs in Sichtbeton konstruiert.

Die ganze Wohnzimmerfront gegen den Balkon ist verglast, so daß der Innenraum optisch um den Balkon erweitert wird. Total 25 Wohnungen, davon 5 4-Zimmer-Wohnungen, 5 3-Zimmer-Wohnungen, 5 2½-Zimmer-Wohnungen, 5 2-Zimmer-Wohnungen, 5 1½-Zimmer-Wohnungen.

Bauzeit: 1 Jahr. Kubikmeterpreis inkl. Pfahlfundation: Fr. 137.-.

4
Grundriß Erdgeschoß 1:350
Plan du rez-de-chaussée
Ground floor plan

5
Grundriß Normalgeschoß 1:350
Plan d'un étage normal
Standard floor plan

1 Wohnraum
2 Küche
3 WC
4 Elternschlafzimmer
5 Kinderzimmer
6 Bad

6
Bebauungsplan
Plan de l'aménagement
Assembly plan

1 25-Familien-Haus als 1. Etappe
2 Mehrfamilienhaus, sechsstöckig
3 Mehrfamilienhaus, vierstöckig
4 Ladengruppe
5 Primarschulhaus
6 Oberstufe
7 Turnhalle, Spezialräume
8 Kindergarten, Tagesheim, Lehrerwohnungen, dreistöckig
9 Geräteplatz
10 Hartplatz