

**Zeitschrift:** Das Werk : Architektur und Kunst = L'oeuvre : architecture et art  
**Band:** 51 (1964)  
**Heft:** 8: Städtisches Wohnen

## **Werbung**

### **Nutzungsbedingungen**

Die ETH-Bibliothek ist die Anbieterin der digitalisierten Zeitschriften auf E-Periodica. Sie besitzt keine Urheberrechte an den Zeitschriften und ist nicht verantwortlich für deren Inhalte. Die Rechte liegen in der Regel bei den Herausgebern beziehungsweise den externen Rechteinhabern. Das Veröffentlichen von Bildern in Print- und Online-Publikationen sowie auf Social Media-Kanälen oder Webseiten ist nur mit vorheriger Genehmigung der Rechteinhaber erlaubt. [Mehr erfahren](#)

### **Conditions d'utilisation**

L'ETH Library est le fournisseur des revues numérisées. Elle ne détient aucun droit d'auteur sur les revues et n'est pas responsable de leur contenu. En règle générale, les droits sont détenus par les éditeurs ou les détenteurs de droits externes. La reproduction d'images dans des publications imprimées ou en ligne ainsi que sur des canaux de médias sociaux ou des sites web n'est autorisée qu'avec l'accord préalable des détenteurs des droits. [En savoir plus](#)

### **Terms of use**

The ETH Library is the provider of the digitised journals. It does not own any copyrights to the journals and is not responsible for their content. The rights usually lie with the publishers or the external rights holders. Publishing images in print and online publications, as well as on social media channels or websites, is only permitted with the prior consent of the rights holders. [Find out more](#)

**Download PDF:** 17.01.2026

**ETH-Bibliothek Zürich, E-Periodica, <https://www.e-periodica.ch>**

NEU!

## TAPIRAMA

der nahtlose  
Spannteppich  
bis 460 cm breit

Als **Spannteppich** von Wand zu Wand, als **Milieux** oder **Läufer** in den Breiten 460, 370, 280, 200, 160, 120, 90 und 70 cm.

Ob für Wohn-, Ess-, Schlaf- oder Kinderzimmer, ob für Empfangs- oder Sitzungsräume, für Büros oder Hotels, mit einem **Tapirama** fahren Sie gut.

**Tapirama** ist ein Qualitätsteppich aus reiner Wolle, mottensicher imprägniert, in Bouclé uni, Bouclé structuré, Frisé und Moquette unie in vielen Farben sofort ab Lager lieferbar.

Verlangen Sie doch bitte Muster und Offerte.



Teppichhaus W. Geelhaar AG  
Thunstr. 7, Bern, Tel. 031/43 11 44



# TAPIRAMA





## Mensch + Raum + Farbe = Wohlbefinden

Plastofloor dynamic ist der erste Bodenbelag mit der auf wissenschaftlicher Grundlage aufgebauten Ton-in-Ton-Farbgebung nach der Landolt'schen Farbnormung. Dieser in Qualität und Struktur neuentwickelte Kunststoffbodenbelag genügt höchsten Ansprüchen. Farbe wirkt auf das menschliche Empfinden. Unser Farbsystem mit sinnvoll aufeinander abgestimmten Wand-, Decken- und Bodenbelagsfarben ermöglicht es jedermann, auf einfache Weise wohltuende Ruhe oder anregende Aktivität in seine Räume zu zaubern. Wir senden Ihnen gerne unsere Gratis-Dokumentation «Mensch + Raum + Farbe = Wohlbefinden. Funktionelle Farbgebung mit Plastofloor dynamic», die Ihnen wertvolle Anregungen gibt. Plastofloor dynamic — der Bodenbelag mit neuen Möglichkeiten. Ein weiteres Qualitätsprodukt der Dätwyler AG., Schweizerische Draht-, Kabel- und Gummiwerke, Altdorf-Uri.

*plastofloor dynamic*





Plastrofloor dynamic, der Kunststoffbodenbelag in neuen Farben, mit neuer Struktur, mit neuen Möglichkeiten.

Plastrofloor dynamic ist lieferbar in 29 verschiedenen Farbtönen, in flexiblen Bahnen von 150 cm Breite und in Platten von 25×25, 30×30, 50×50 und 75×75 cm. Je nach Verwendungszweck stehen 3 verschiedene Belagsdicken zur Verfügung: Typ 23 = 2,3 mm; Typ 26 = 2,6 mm; Typ 34 = 3,4 mm. Plastrofloor dynamic besteht aus einer PVC-Gehschicht und einer isolierenden, korkhaltigen Unterschicht.

Plastrofloor dynamic, der Bodenbelag für höchste Ansprüche, ist

- strapazierfähig und dauerhaft
- leicht zu reinigen und anspruchslos in der Pflege
- fußwarm und trittschalldämmend
- angenehm elastisch und trittsicher
- hygienisch
- öl-, fett-, wasser-, laugen- und weitgehend säurebeständig
- preisgünstig

Plastrofloor dynamic bietet unbegrenzte Gestaltungs- und Anwendungsmöglichkeiten in Neu- und Umbauten und ist der ideale Bodenbelag für Wohnräume, Küchen, Badzimmer, Korridore, Büros, Labors, Spitäler, Schulen, Turnhallen, Läden, öffentliche Lokale, Hotels, Restaurants usw. Auch auf jeder Treppe läßt sich Plastrofloor dynamic leicht verlegen.

Permanente Ausstellungen in den Bau-messen von Zürich, Bern, Lausanne, Luzern.

Verkauf, Verlegung, Muster und Offerten durch den Fachhandel.

Garantie nach den SIA-Bestimmungen.

**plastrofloor  
dynamic**

Bezugsquellennachweis durch  
Dätwyler AG, Schweizerische Draht-,  
Kabel- und Gummiwerke, Altdorf-Uri  
Telephon 044 / 2 13 13



## **+GF+ für rationelle Rohrinstallation**

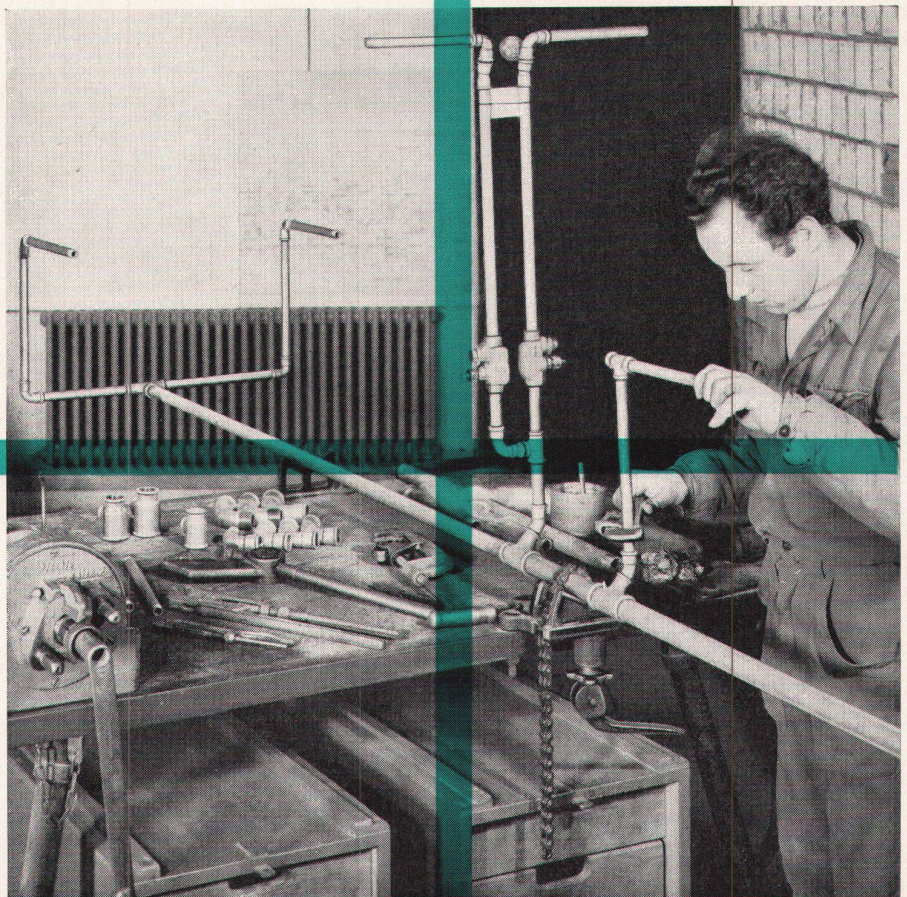
### **Der fortschrittliche Installateur...**

- ...verwendet  
+GF+ Fittings
- ...rationalisiert seine  
Arbeit mit  
+GF+ Hilfsmitteln  
für die Rohrmontage
- ...vorfabriziert in der  
Werkstatt auf Grund der  
+GF+ Montage-Methode
- ...montiert die  
vorfabrizierten Rohr-  
leitungen mit Hilfe der  
+GF+ Montage-Vorrichtung

Ergebnis:

**Exakte, rasche und  
kostensparende  
Installation**

+GF+ Kundendienst:  
Ihr technischer Berater in allen  
Fragen des Rohrleitungsbaus.



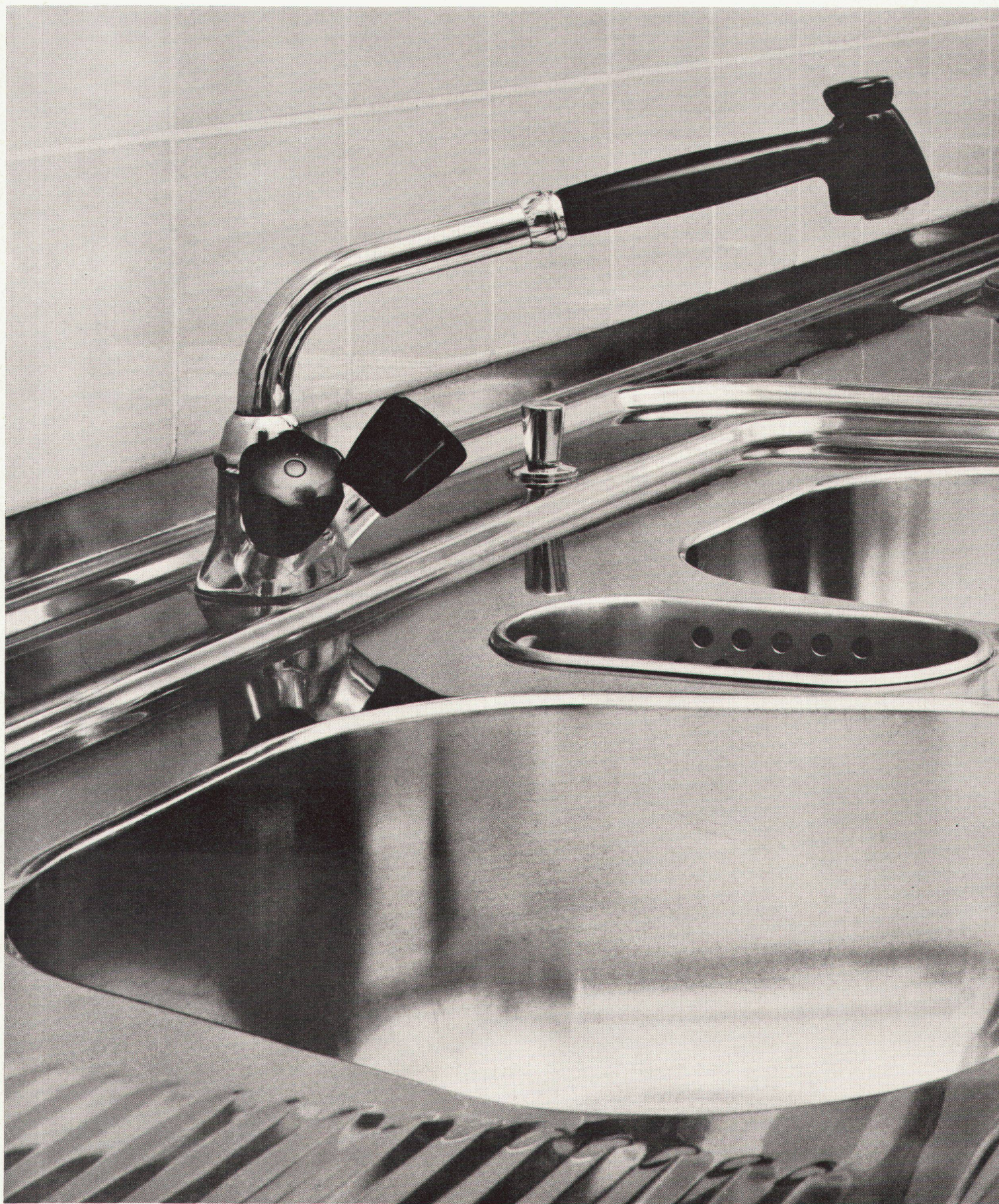
**Georg Fischer Aktiengesellschaft, Schaffhausen**

Telephon: (053) 5 60 31 und (053) 5 70 31

Verkaufsbüro: intern 578

Kundendienst: intern 588









## **Franke — Rostfreier Stahl in der Haushaltsküche**

Franke, der führende Verarbeiter von rostfreiem Stahl in der Schweiz, hat dieses Material zu einem Begriff in der modernen Küchenplanung gemacht. Eine Haushaltsküche ohne Spültisch, Herdabdeckung oder Abstellfläche aus rostfreiem Stahl ist heute nicht mehr denkbar.

Rostfreier Stahl ist für die Verwendung im Küchenbau ideal. Einerseits durch seine praktisch unbeschränkte Lebensdauer — andererseits durch seine Korrosionssicherheit und Widerstandsfähigkeit gegen Einflüsse von Hitze und Wasser.

Franke ist mitbestimmend für die moderne Küchengestaltung. Bitte informieren Sie sich bei unseren Fachleuten, Ihrem Sanitär-Installateur oder Sanitär-Grossisten über unsere Erzeugnisse.

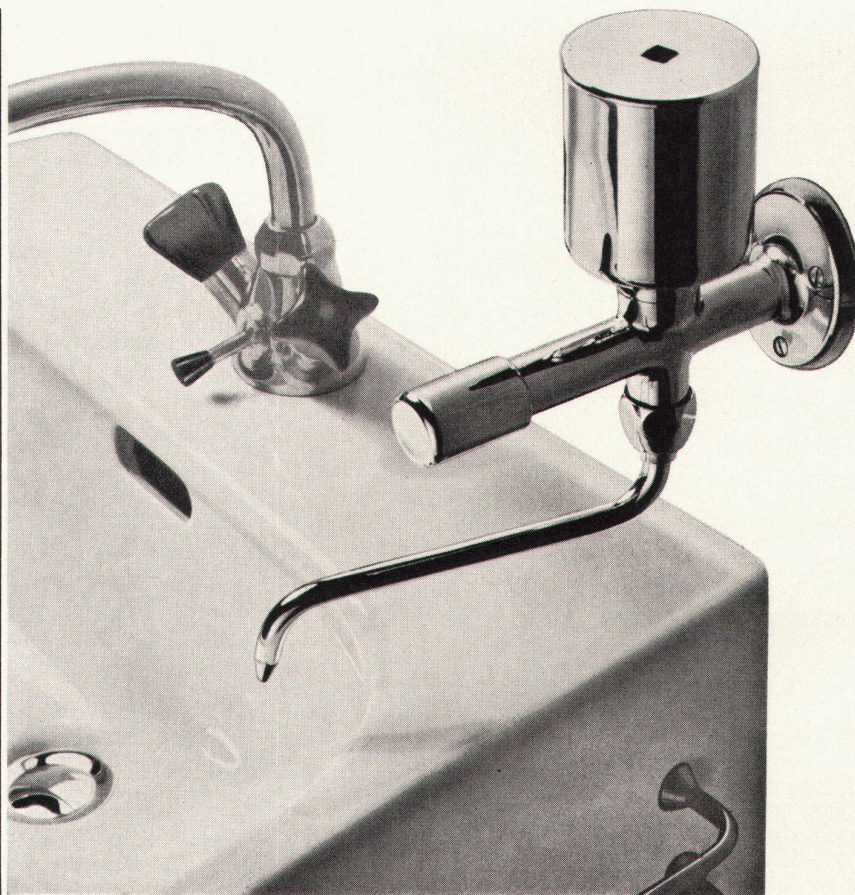
Das praktische Beispiel: Ausschnitt aus einer Haushaltsküche. Koch- und Abwaschzentrum, Rüst- und Abstellflächen sind mit rostfreiem Stahl abgedeckt.

# **FRANKE**

Metallwarenfabrik Walter Franke  
Aarburg AG  
Telefon 062 741 41



# Pronto



Seifenspender  
Kongress-Pronto  
für portionenweise Abgabe  
von flüssiger Seife.  
Inhalt: 1/4 l  
messingverchromt  
Deckel abschraubbar <sup>®</sup>  
Ausführung auch in Plexiglas  
Hersteller:  
Nyffenegger & Co.  
Zürich-Oerlikon  
Metallgiesserei  
Armaturenfabrik  
Telefon 051 / 46 64 77

Verkauf durch den  
Sanitär-Grosshandel

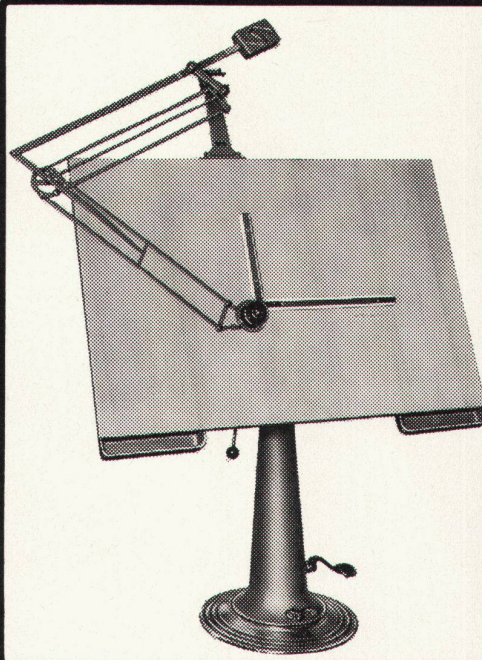
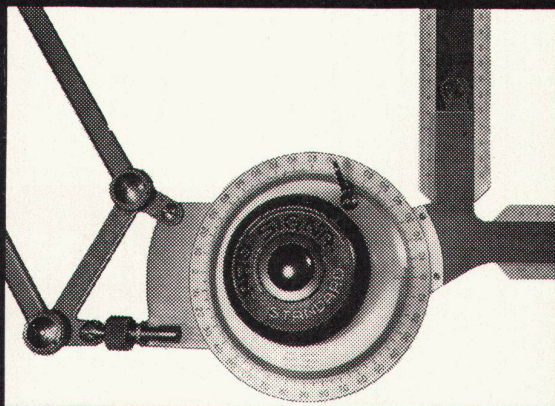
<sup>®</sup> = registriertes Warenzeichen

## PRO-SIGNA Zeichenmaschinen

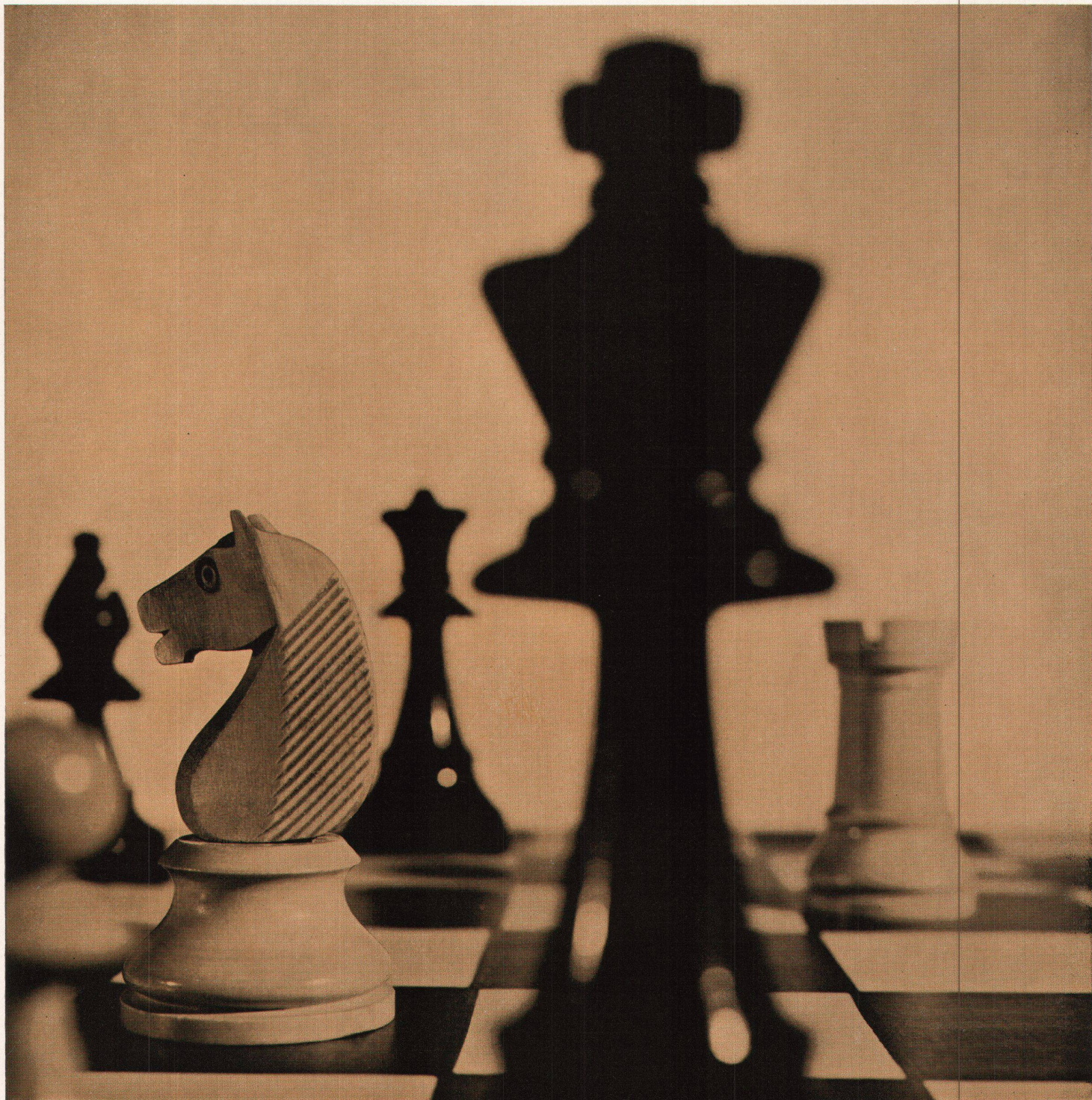
Für höchste Ansprüche — für höchste Präzision!  
Pro-Signa-Zeichenmaschinen werden in 22 verschiedenen Ausführungen für alle technischen Zeichenarbeiten angefertigt.  
Verlangen Sie kostenlose Orientierung.

*Kracher*

& Co. AG Marktgasse 12 Zürich 1 Telephon 051/24 66 55







Wie beim Schachspiel...

entstehen unzählige Kombinations-  
Möglichkeiten bei der Küchenplanung mit  
Forster-Küchenkombinationen.

Das Baukastensystem mit den Normbauteilen  
gibt Ihnen so viel Spielraum in der Anordnung  
und Wahl der Einbauelemente. Auch bei  
schwierigen Raumverhältnissen findet sich  
unter den über 100 Spültischen bestimmt die  
zweckmässige Variante für Ihre Küche.

Wählen Sie aus 26 Einbauelementen jene, die  
Ihrem Bedarf entsprechen. Schon ist das  
«Herz» Ihrer Küche geplant. Ergänzen Sie es  
mit den An- und Oberbauten, und Sie erhalten  
eine praktisch eingerichtete und gut  
präsentierende Küche.

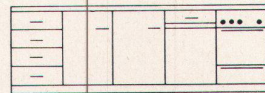
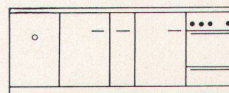
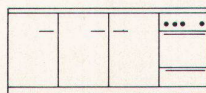
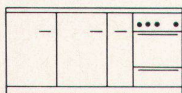
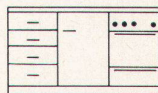
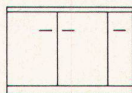
Jahrelang werden Sie an Ihrer Forster-  
Küchenkombination Freude haben. Sie ist  
formschön und solid. Denken Sie daran: Stahl-  
Küchenkombinationen sind unverwüsthch.

Verlangen Sie noch heute unseren farbigen  
Prospekt; er hilft Ihnen beim Kombinieren.

**forster**

Aktiengesellschaft Hermann Forster Arbon

Auch an der EXPO





## Unser Beitrag zur Baukosten- senkung



**Schlieren**  
ECONOM-AUFZUG

Dass wir moderne Aufzüge in höchster Vollendung zu bauen verstehen, wissen Sie, wissen wir, weiss die Welt. Die technische Perfektion unserer Anlagen stellt aber nur ein Glied in der Schlieren Erfolgskette dar. Von ebenso grosser Bedeutung ist die Tatsache, dass unsere Ingenieure keine Scheuklappen tragen. Sie sehen im Aufzug nicht nur ein technisches Problem, das sich auf dem Reissbrett lösen lässt. Sie betrachten dieses Transport-

mittel vielmehr als funktionellen Bestandteil eines Ganzen, als Organ, das kein selbstständiges, abgekapseltes Leben führen kann und darf. Diese Auffassung, verbunden mit dem Bestreben, unseren Kunden so am erarbeiteten Fortschritt teilhaben zu lassen, dass sich ihm eine in Franken und Rappen erfassbare Einsparung offenbart, hat zum SchlierenECONOM-Aufzug geführt. Der ECONOM-Aufzug ist ein Serie-Fabrikat mit dem Stempel der Einzelanfertigung. In allen Teilen genormt und vorgefertigt, repräsentiert dieser Lift den letzten Stand der technischen Entwicklung. Zugleich vereinigt er alles in

sich, was im Aufzugsbau längst als tausendfach bewährt gilt. Die Herstellung in Serien erlaubt nicht nur kürzeste Lieferfristen; sie wirkt sich vor allem in der Preisgestaltung äusserst günstig aus!

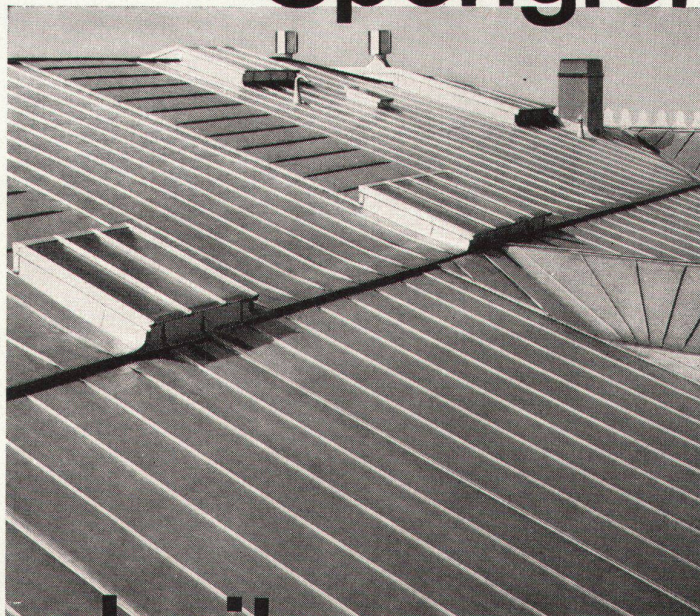
**Zeitgemässe Rationalisierung bei uns, starke Vereinfachung und Zeitgewinn in der Planungsarbeit des Architekten, Einsparung teurer Lohn- und Materialkosten auf dem Bauplatz: kurze und minimale Belastung Ihres Baukredits – das ist der Beitrag einer fortschrittlichen Aufzügefabrik zur Baukostensenkung!**

Verlangen Sie unsere ausführliche Dokumentation über den ECONOM-Aufzug.

**Schlieren**

Schweizerische Wagons- und Aufzügefabrik AG Schlieren-Zürich Telefon (051) 98 74 11

# Spengler



## arbeiten

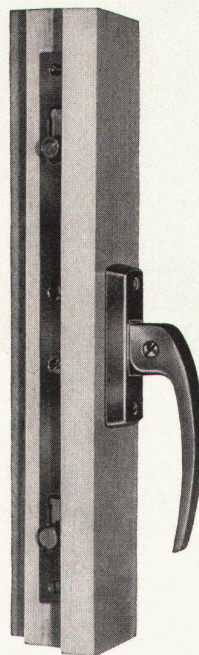
Moderne Verformung in  
traditionell-dauerhafter  
Scherrer-Qualität.



JAKOB SCHERRER SÖHNE

Allmendstrasse 7 Zürich 2/59  
Tel. 051/25 79 80

## Hansch



### Rollriegelverschluss

speziell geeignet für 1flügelige  
Fenster und Türen mit

### Isolier-Verglasung

Verlangen Sie bitte Detail-  
zeichnungen

**Hans Schärer**  
Baubeschlägefabrik

**Rupperswil AG**  
Telephon (064) 34269





## ästhetisch und wetterfest

KELLPAX-Metallfassaden finden überall dort Anwendung, wo in Bezug auf Ästhetik und Dauerhaftigkeit hohe Ansprüche gestellt werden.

Die neuzeitlichen, unterhaltsfreien KELLPAX-Panels oder die erprobten KELLPAX-Fassadenverkleidungsplatten garantieren eine schnelle, einwandfreie Montage.

KELLPAX-Panels und KELLPAX-Fassadenverkleidungsplatten sind:

- dauerhaft und wartungsfrei
- wetterfest (auch stirnseitig)
- und absolut plan
- widerstandsfähig gegen Beanspruchung des Gefüges und frei von Dehn- und Schwindgeräuschen
- biegestark und übernehmen jegliche Beanspruchung durch Windlasten.

KELLPAX-Panels und KELLPAX-Fassadenverkleidungsplatten sind in allen verarbeitbaren Grössen sowie in folgenden Materialien erhältlich:

Aluminium: mattiert und eloxiert, industrieeloxiert, geschliffen und gefärbt, emailliert und einbrennlackiert usw.



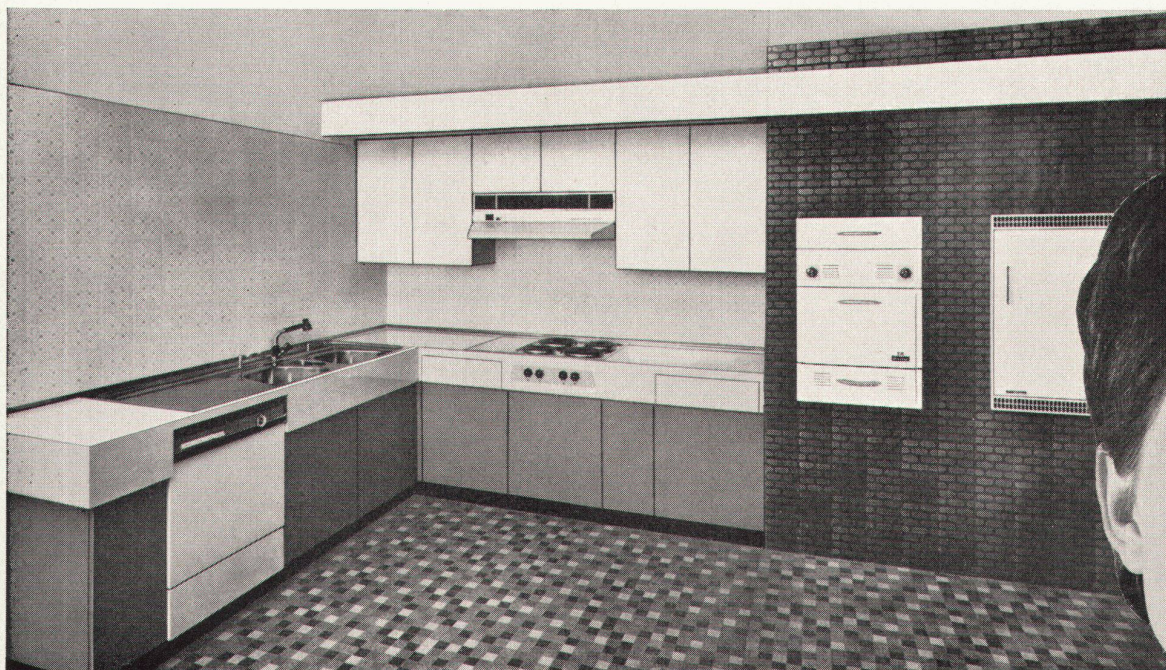
Für Auskünfte betreffend Anwendungs- und Konstruktionsprobleme steht Ihnen der kostenlose KELLPAX-Beratungsdienst zur Verfügung.

KELLPAX-Metallfassaden ein Produkt der

**Keller+CoAG Klingnau** 056 5 11 77



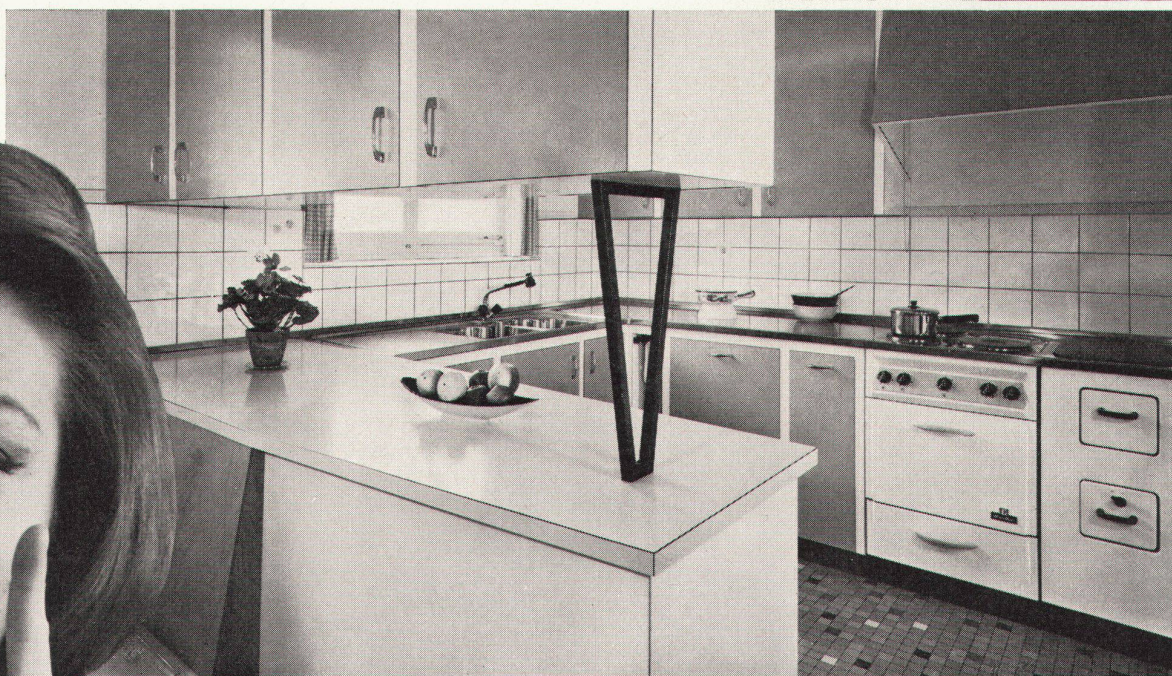
# Ich bin so stolz auf meine



...«sie ist  
so praktisch»...

# neue Küche!

...«ich arbeite so  
spielend leicht»...



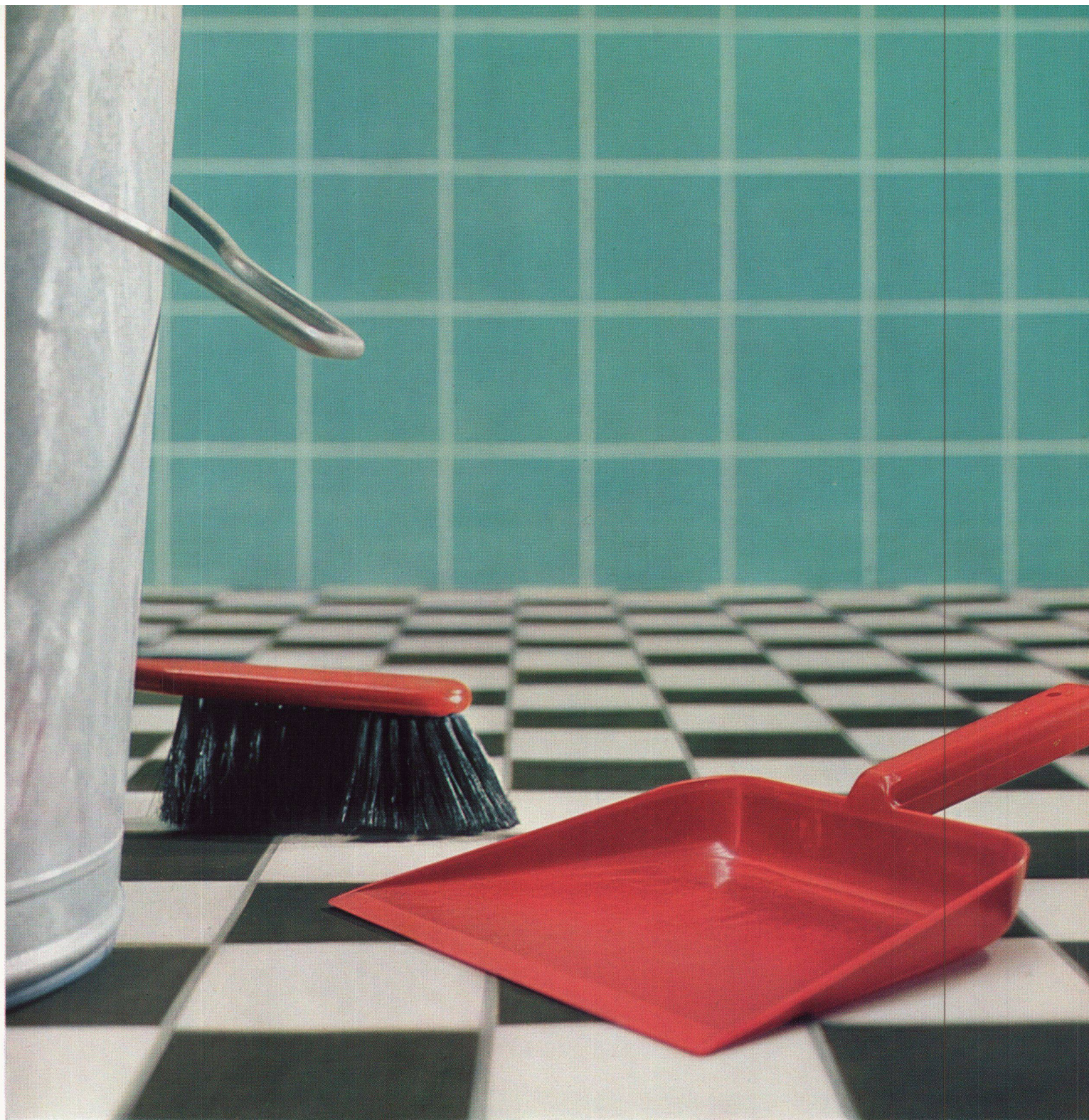
...und 'Ihre' neue Küche — wie wird sie aussehen?

**HANS U. BOSSHARD AG**

Manessestr. 170 Zürich 3 (Utoerbrücke) Tel. 051/23 87 83

**SANITÄR**  
**HUB**





C. Schönhaus R. Grabli

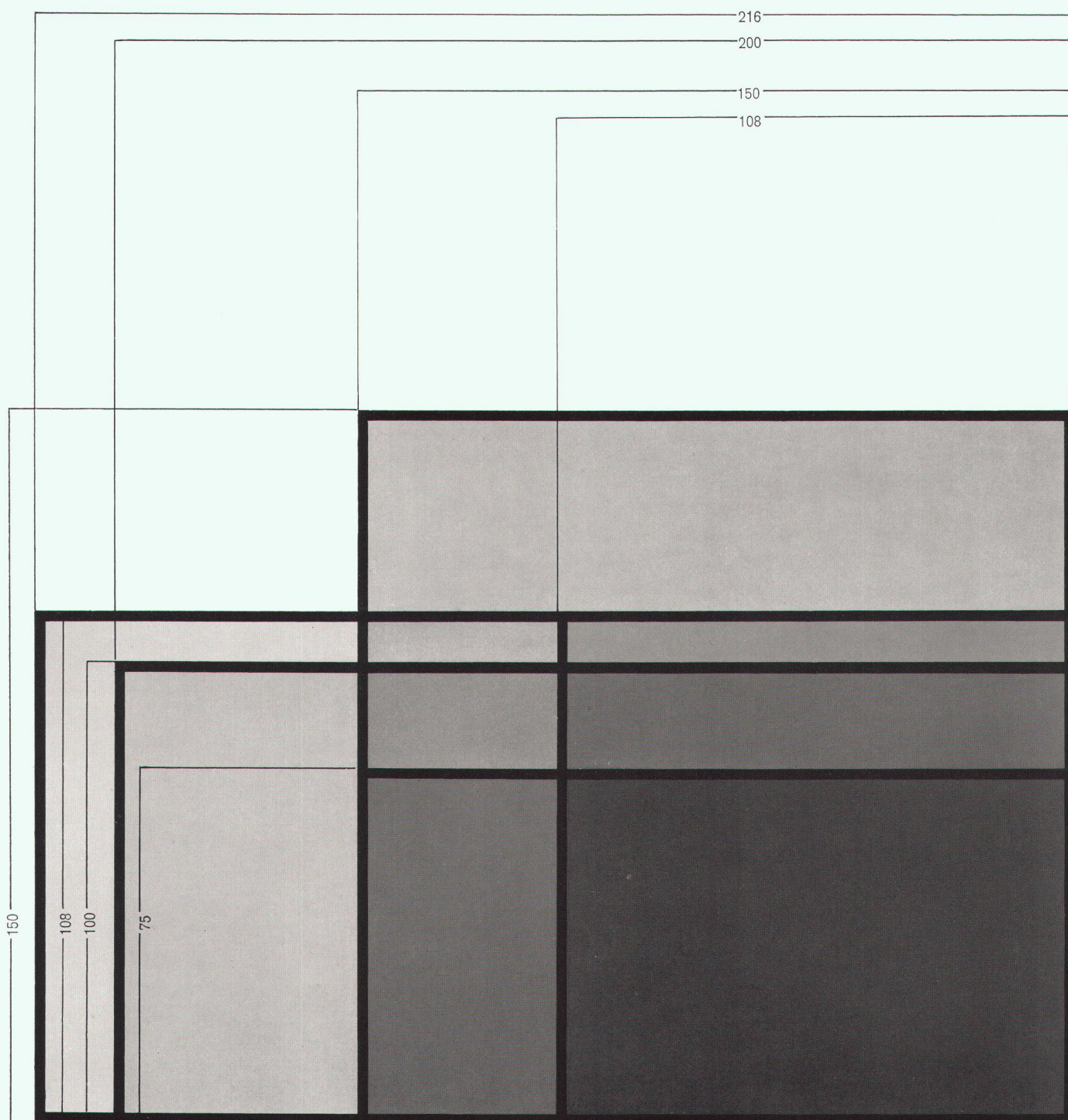
Noch nach Jahren . . .

soll es in dieser Küche überall neu und sauber aussehen. Trotz Dienstbotenmangel und moderner Hast hat sich das Bedürfnis nach Reinlichkeit heute eher gesteigert. In 10 Jahren wird es noch mehr darauf ankommen, in welchem baulichen Zustand sich eine Wohnung befindet. Für den Küchenboden wählt darum der auf lange Sicht planende Bauherr ein Ma-

terial, dessen Farbechtheit und Widerstandsfähigkeit eine mehr als hundertjährige Bewährungsprobe bestanden hat.

**Keramische Wand- und Bodenplatten**





Formate der Wandplatten in mm

Die Wandplatten in verschiedenen Formaten ermöglichen es dem Architekten, immer ein harmonisches Verhältnis von der Wandplatte zur Raumproportion zu bestimmen.

Auskunft und Beratung sowie detaillierte technische Unterlagen über keramische Platten erhalten Sie durch die Fachgeschäfte



## Hier heizen Hoval-Kessel 376 Wohnungen

Sieben Hoval-Hochleistungskessel TKD mittlerer Grösse sind hier installiert. In jedem Haus einer. Sie sorgen für eine komfortable Heizung. Zugleich bereiten sie bei aller Sparsamkeit unbeschränkt warmes Wasser für 376 Bäder, 448 Lavabos, 376 Küchen.

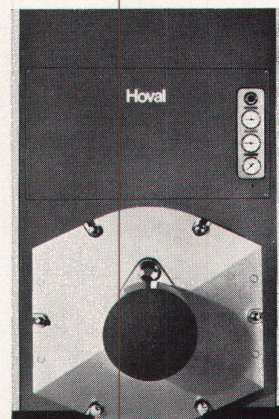
Die in Betrieb stehenden Feuerungen laufen mit so günstigen Wirkungsgraden, wie sie bisher bei serienmässig produzierten Kesseln kaum erreicht wurden. Die praktisch russfreie Verbrennung und die von Kamin und Witterung unabhängige Einregulierung des Ölbrenners gewährleistet den hohen Wirkungsgrad auch im Dauerbetrieb. Welch ein Fortschritt der Technik!

Da sind noch zwei wichtige Punkte: Die Kaminquerschnitte sind in diesen Häusern bis zu 60% kleiner als sonst, weil

die Hoval-Hochleistungskessel ein viel geringeres Abgasvolumen haben als gewöhnliche Heizkessel. So konnten Baukosten und in allen Stockwerken wertvoller Platz eingespart werden. Ein weiterer Platzgewinn ergab sich im Heizraum, dank den günstigen Abmessungen der Hoval-Kessel.

Ja, der Hoval-Hochleistungskessel ist wirklich vorteilhaft. Er ist der richtige Heizkessel für mittlere und grosse Heizungsanlagen in Überbauungen, Schulhäusern, Hotels und auch in bestehenden Bauten. Dürfen wir Sie kostenlos beraten?

Hoval Ing. G. Herzog + Co., Feldmeilen ZH  
Basel, Bern, Lausanne, Lugano  
Verkauf und Service auch in  
Westdeutschland (Krupp-Kessel)  
Österreich, Benelux, England, Frankreich







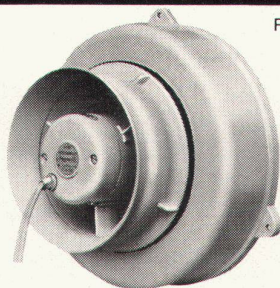
# Küchen-Absaugventilatoren Marelli

geräuscharm im Betrieb

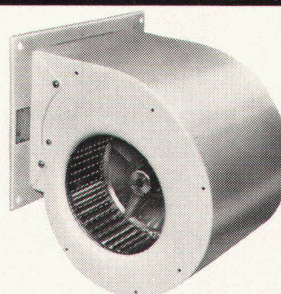


Cupolino

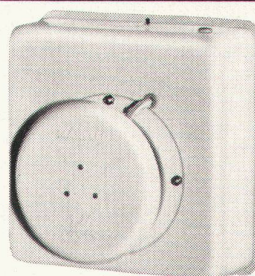
Colibri



RDD



Grillo



Entlüftung von Privat- und Restaurations-Küchen, Badezimmern, Imbiss-Bars usw. Leistung von 100 bis 4500 m<sup>3</sup>/Std., Druck zwischen 5 und 35 mm WS. Guter Wirkungsgrad trotz kleinen Abmessungen. Moderne und elegante Formen. Einfache Montage. Bequeme Reinigung und lange Lebensdauer.

rh



**Elektromaschinen AG Genf**

Zürich, Schaffhauserstrasse 343, 051 48 14 40  
Chêne-Bourg/Genf, chemin de la Mousse 34  
022 35 67 50



Wo was? — Giubiasco — einzige «full range» Bodenbelagsfabrik der Schweiz — bietet Ihnen ein umfassendes Programm.

Wo was? — In Küche, Bad, Labor, Restaurant, Halle, Entrée, in Läden, Coiffeursalons und nichtunterkellerten Räumen Colovinyl, die in der Schweiz meistverlegte PVC-Asbest-Platte, unempfindlich gegen Wasser, Öle, Fette und die meisten Chemikalien, mit besonderem Oberflächenschutz, leicht zu pflegen, in vielen schönen Farben, hochwertigen Grund- und Farbstoffen, 25 x 25 cm exakt geschnitten, 1,6, 2, 2,5 oder 3,2 mm stark, abrufbereit.

Für Offerten und das Verlegen sind die Fachgeschäfte zuständig. Muster, Prospekte und Auskunft auch durch die Fabrik und den technischen Beratungsdienst:

Basel, Telefon 061/39 15 35  
Bern, Telefon 031/45 03 73  
Chexbres (VD), Telefon 021/56 17 37  
Genf, Telefon 022/24 42 57  
Lausanne, Telefon 021/32 41 65  
Waldkirch (SG), Telefon 071/9 84 44  
Zürich, Telefon 051/25 02 22  
Linoleum AG Giubiasco (TI)



Telefon 092/5 12 71

## Mustergültig: Giubiasco Colovinyl

GIUBIASCO  
**Colovinyl**







J. van der

Für Ihre  
SECURIT-Türen  
CLARIT-Türen  
«Ganzglas»-Einrichtungen

Schalter  
Panzer Glas-Schaufenster  
Treppengeländer

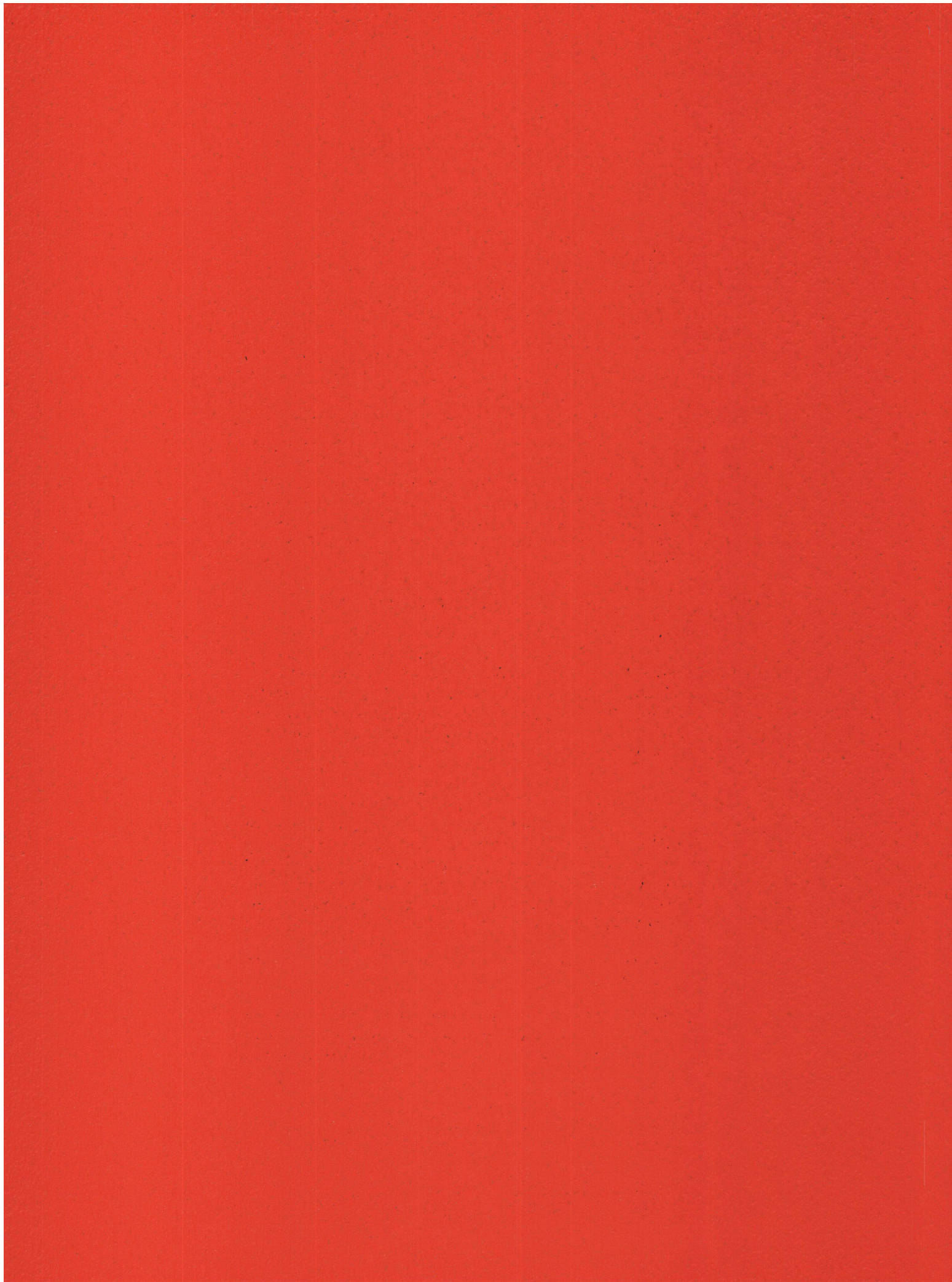
ist die SECURIT-Lösung immer elegant, originell und vorteilhaft.

Für weitere Auskünfte wenden Sie sich bitte an unser technisches Büro oder an einen Glashändler.

**sécurit sa genève**









# Salubra Tapeten

---

## einzigartige Eigenschaften

Salubra-Tapeten sind garantiert waschbar und lichtecht; die Salubra leisten dafür eine 5jährige schriftliche Garantie. Salubra-Tapeten begünstigen durch ihre Eigenbakterizidie die Keimvernichtung; sie werden daher für Krankenhäuser besonders bevorzugt.

## beste Qualität

Salubra-Tapeten bestehen aus zähem, pergamentartigem Papier mit reinster, maschinell aufgetragener Oelfarbe. Qualitativ entspricht eine Salubra-Tapete einem 3fachen Oelfarbanstrich. Die Presswirkung der Druckwalzen ergibt einen Wandbelag, der die Widerstandsfähigkeit eines direkten Wandanstrichs bei weitem übertrifft. Salubra-Tapeten bleiben lange schön.

## grosse Auswahl

Das vielfältige Druckprogramm und die reichhaltigen Kollektionen bieten jedem die gewünschte Salubra-Tapete. Ob zeitlos, luxuriös, rustikal fröhlich, modern oder gewagt, für jede Stilrichtung steht eine grosse Auswahl an Dessins mit den verschiedensten Strukturen und Farbstellungen zur Verfügung.

Salubra-Tapeten sind in jedem guten Fachgeschäft erhältlich.

Für weitere Informationen stehen wir Ihnen jederzeit zur Verfügung. Verlangen Sie unverbindlich und kostenlos Dokumentation, Referenzen und Bezugsquellennachweis.

---

Salubra AG Basel  
Telephon 061-24 81 88





So viel intime Stimmung  
bringt BW-Mosaik-Parkett ULME ins Wohn- und Musikzimmer. Von allen Hölzern hat vielleicht Ulme  
die wärmsten Farben. Die roten und goldenen Lichter, die darin spielen, passen zu behaglichem, kultiviertem Beisammensein.  
Sie passen zu Musik. BW-Mosaik-Parkett ULME schafft Stimmung –  
es schafft Resonanz.

**BW**  
**parkett**

Bauwerk AG, Parkett-Industrie, St. Margrethen SG

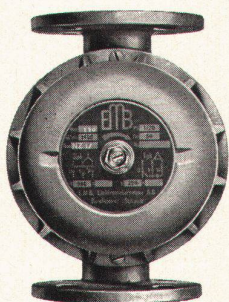




Eine individuelle Wohnküche für den Anspruchsvollen?  
Eine praktische Normküche für das begrenzte Budget?  
Dank eigener, spezialisierter Fertigung bieten wir Ihnen mehr.  
Rufen Sie uns unverbindlich!

**mörgeli  
küchen**

**Mörgeli-Küchen AG Ellikon an der Thur Tel. 054 9 44 06**



**Eine EMB-Umwälzpumpe — der Punkt aufs i jeder Zentralheizungsanlage!**

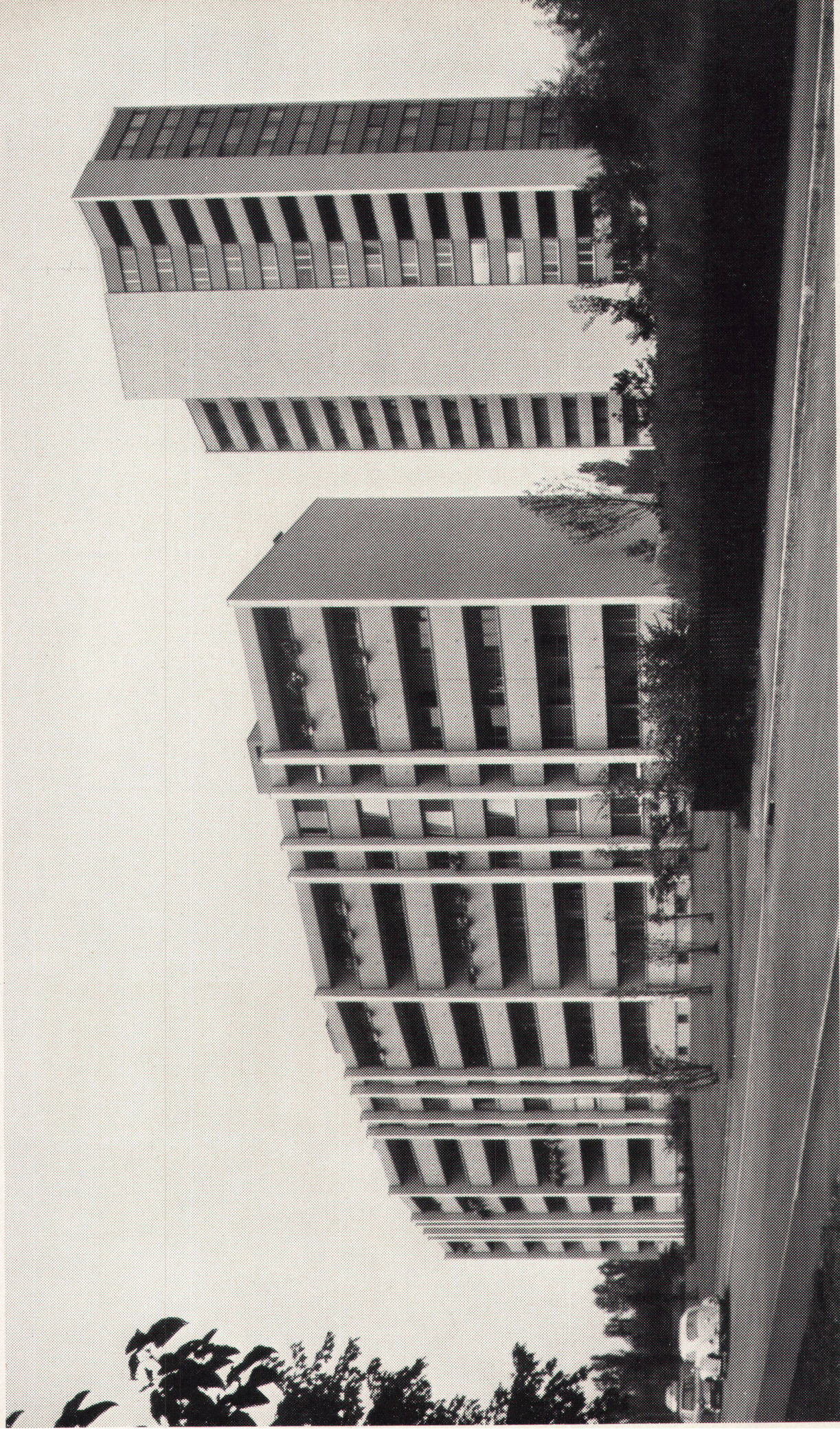
Durch den Einbau einer EMB-Pumpe wird die Wärme im ganzen Rohrnetz gleichmässig verteilt, die Kapazität der Heizungsanlage voll ausgenützt und Brennstoff gespart, da die Strahlungsverluste an Heizkessel und Vorlaufleitungen vermindert werden. EMB baut Umwälzpumpen für jede Zentralheizungsanlage, ob gross oder klein. Verlangen Sie bitte die ausführlichen Prospekte.

# heizungen

EMB Elektromotorenbau AG Birsfelden Tel. 061/411850







# Durisol

Durisol AG. für Leichtbaustoffe, Dietikon/ZH, Tel. 051/88 69 81

## Hochhaus und Mehrfamilienhäuser «Bodenacker» in Brugg

ausgeführt in Durisol-Mauerwerk.

Architekturbureau: AG. Fritz Frei, Architekt, Buchs b/Aarau



WER  
WER  
SCHATTEN  
SCHATTEN  
BRAUCHT  
BRAUCHT  
HAT  
HAT

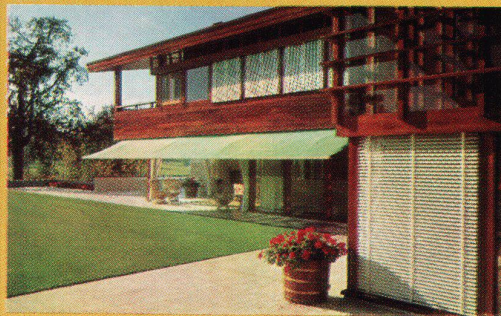
# SCHENKER STOREN

*SchenkerStoren*

Emil Schenker AG.  
Schönenwerd/SO  
Tel. 064 31352

Ja — wer Schatten braucht hat  
Schenker-Storen!

Lamellenstoren mit dem  
unverwüstlichen, geräusch-  
dämpfenden, sozusagen  
lautlosen Texband. Lamellen-  
Storen leiten das Sonnenlicht  
wie man sich's wünscht,  
spenden Schatten und  
halten den Regen ab.

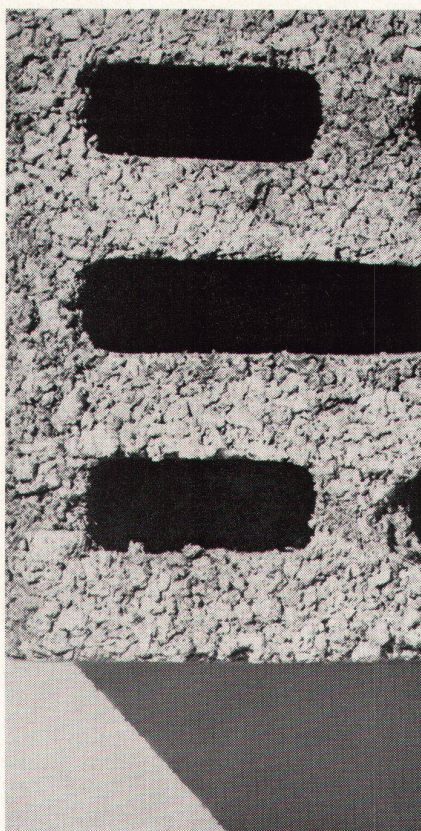






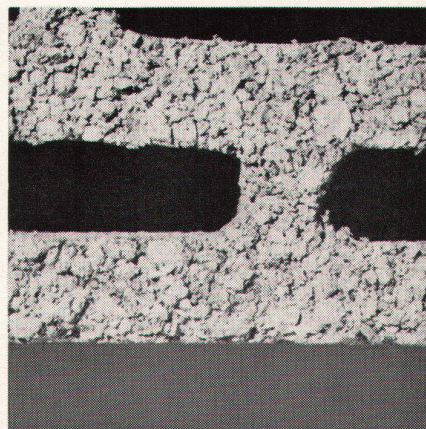
# Hürlimann Isolierbaustein

aus gebranntem Tonmergel vom Urmiberg



Wärmeleitzahlen / in kcal/mh°C  
von Mauerwerk aus verschiedenen Mauersteinen

Mauermörtel:	verlängerter Zementmörtel HK	250+P.100
Mauerstein:	Hürlimann Hohlblocksteine	0,49
Backstein:	Normalformate	0,50-0,60
	Isoliersteine	0,40-0,50
Kalksandstein:	Normalformate	0,80-0,90
Beton P. 200:		1,10
Naturstein:	(je nach Art der Mauersteine und des Mauerwerkes)	1,0 -2,0
Verputze:	innen	0,50-0,60
	aussen	0,70-0,85
	je nach Durchnässung	



**Gute Isolation**

...darum im Sommer und Winter  
immer ein angenehmes Innenklima!



**Die Vorteile liegen klar auf der Hand!**

**2**

1. Das beste Rohmaterial: Tonmergel
2. **Gute Isolation**
3. Verschiedene Steinmasse
4. Geringer Mörtelverbrauch
5. Leicht zu bearbeiten
6. Lieferung auf den Tag genau

7. Normale Steindruckfestigkeit
8. Genaue Masshaltigkeit
9. Keine Ausblühungen
10. Idealer Träger für jeden Verputz
11. Bauen Sie «billiger» — mit bester Qualität
12. Bewährt und gefragt

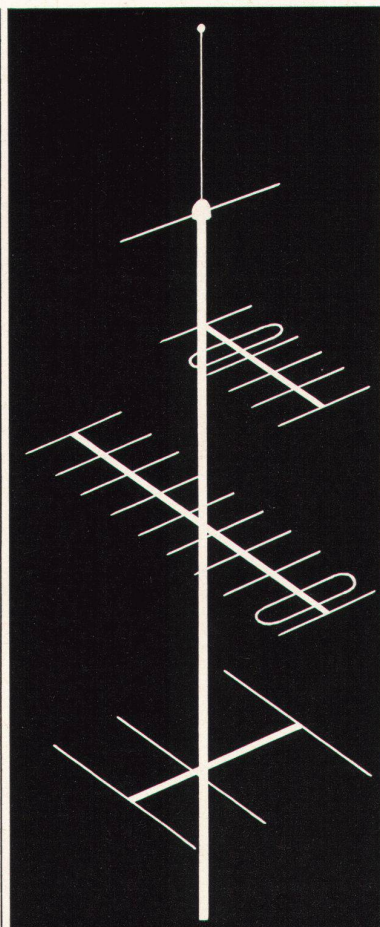
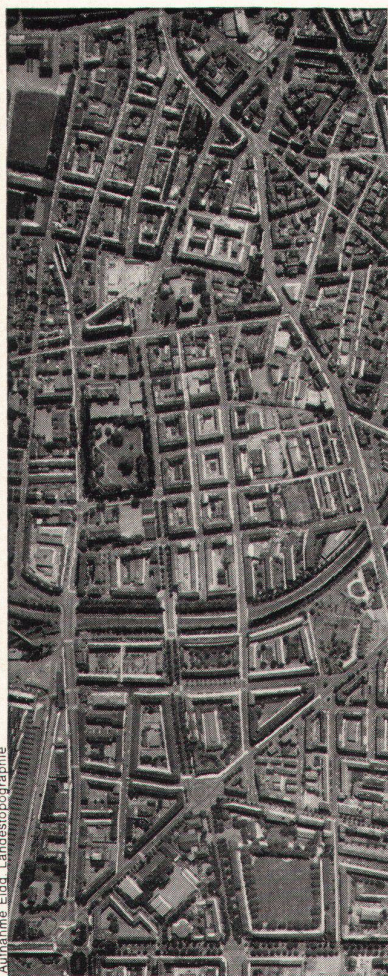
**K. Hürlimann Söhne AG, Brunnen, Tel. 043/91046**





Siemens-Antennenanlagen

# planen für die Zukunft



103

Heute ist die Antennenanlage bei der Projektierung von Neubauten zur Selbstverständlichkeit geworden wie Wasser-, Gas- und Elektrisch-Anschluss.

Das Haus Siemens befasst sich seit langem mit der Entwicklung und dem Bau von Antennenanlagen. Die neue Siemens-Antennentechnik mit ihren leistungsfähigen Verstärkern und verlustarmen Bauteilen ermöglicht es, alle Wohnungen eines Hauses, ganzer Häuserblocks oder

Wohnsiedlungen, ja sogar ganzer Stadtteile mit Antennenenergie zu versorgen. Gemeinschafts-Antennenanlagen bringen normalerweise einen besseren Empfang für Fernsehen und Radio. Sie sind aber auch billiger für den einzelnen Teilnehmer.

In Ihrem nächsten Projekt wird es eine Siemens-Antennenanlage sein! Unsere Antennen-Abteilung berät Sie gerne.

**Siemens**  
**Elektrizitätserzeugnisse AG**  
Zürich, Löwenstrasse 35  
Werk Fahrweid, Tel. 051/88 66 11

**Bern, Neubau BKW**  
Optingerstrasse, Tel. 031/42 18 66

**Basel, Hochstrasse 86**  
Tel. 061/35 26 26

**Lausanne, 1, Chemin de Mornex**  
Tél. 021/22 06 75

**Lugano, Via Trevano 2**  
Tel. 091/318 71





Aufnahme Wetter

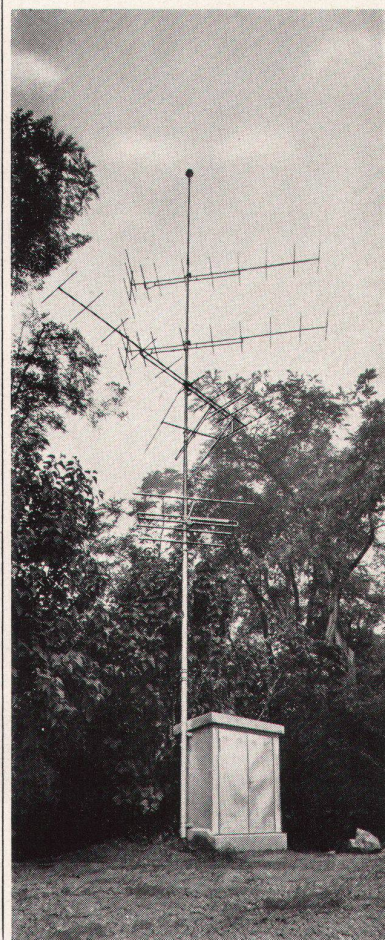
### Erste Stadt-Antennenanlage der Schweiz in Baden

Im Herbst 1963 wurde in Baden die erste Stadt-Antennenanlage der Schweiz in Betrieb genommen. Über ein Koaxialkabel versorgt sie 500 im Bereiche der Altstadt liegende Wohnungen und vermittelt diesen einen störungsfreien Radio- und Fernsehempfang.

Die Empfangsantennen für Lang-, Mittel-, Kurzwellen, UKW- und 2 Fernseh-Programme (Schweiz und Deutschland) sind neben der Ruine

Stein auf einem 13 Meter hohen Mast montiert. Nach entsprechender Vorverstärkung gelangen die Signale über ein 300 Meter langes Koaxialkabel zum Stadtturm, in dem eine weitere Verstärkerstation untergebracht ist.

Zwei Hauptstammleitungen versorgen von hier aus die 16 Verteilerverstärker, durch die 150 Hausanschlüsse gespeist werden. Jedem Hausanschluss steht so viel



Antennenenergie zur Verfügung, dass die geplante Teilnehmerzahl pro Haus ohne weitere Verstärker einwandfrei versorgt wird.

Die noch ausbaufähige Badener Stadt-Gemeinschaftsantenne ist ein Beispiel dafür, wie die unschönen Antennenwälder zum Verschwinden gebracht werden können. Die Anlage entstand in Gemeinschaftsarbeit mit einem ortsansässigen Fachgeschäft.



# Keller-Metallbau St.Gallen



**Eternitfassaden System Keller**

Unsichtbare Plattenaufhängung, verdeckte Neopren-Stoßprofile, Sichtfuge 3 mm. Geschäftshaus der Sanitas AG, St.Gallen. Architekten Stäheli & Frehner



A. Keller, St.Jakob-Str. 11, Tel. (071) 24 82 33

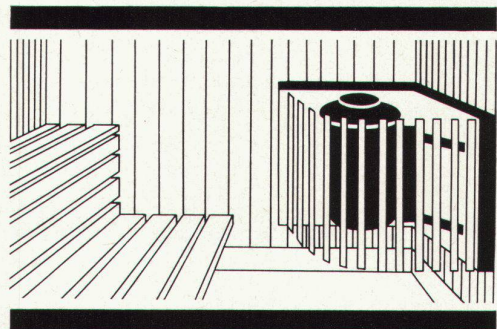
# Bahco Sauna



## Die Bahco-Sauna-Anlage im eigenen Heim

Wie herrlich, wenn Sie nach einem anstrengenden Tage sich im eigenen Saunabad entspannen und regenerieren können. Ein entschlackter und entgifteter Körper dankt es Ihnen!

Mit unserer Bahco-Heimsauna bleiben Sie auf natürliche Weise fit und spannkraftig. Ihr eigenes finnisches Saunabad, eine Investition, die Ihnen so unendlich viel Gegenwert bietet.



Näher darüber orientiert Sie kostenlos die Generalvertretung:

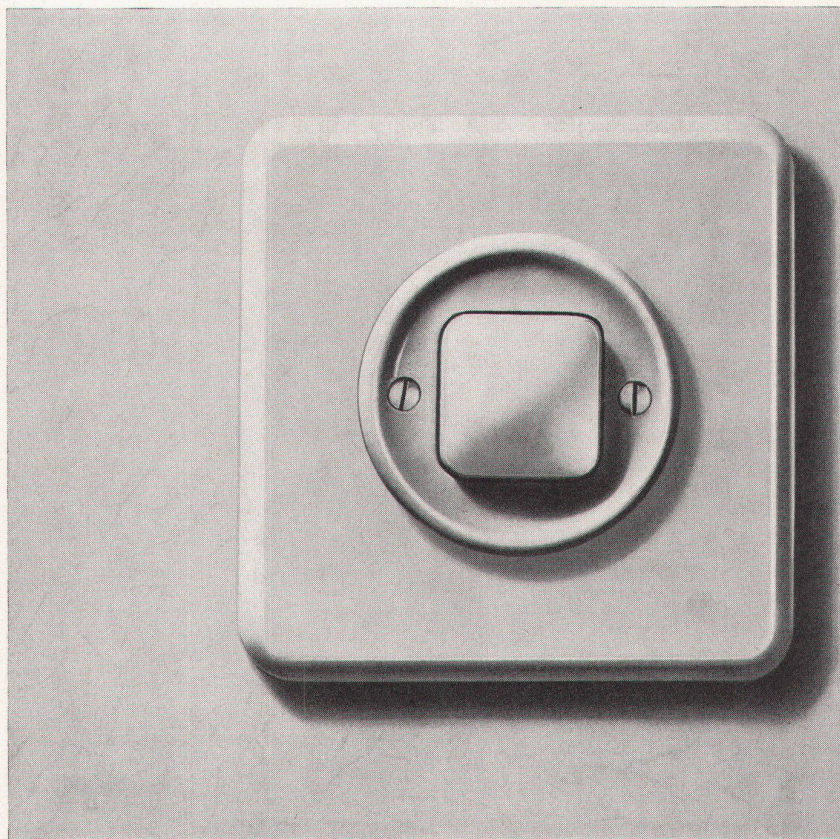
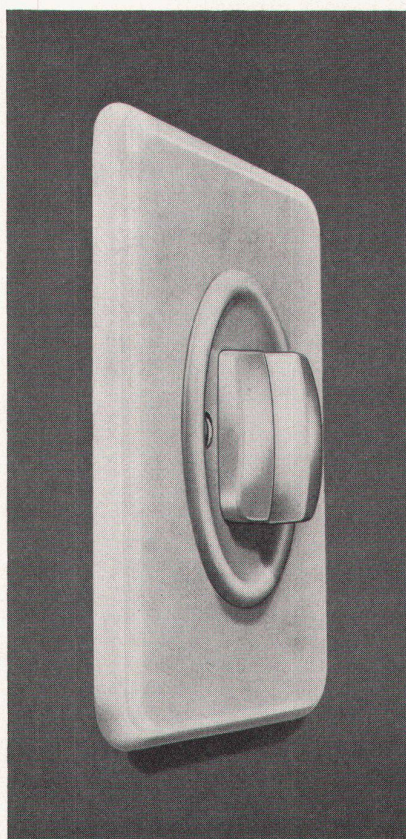
**Walter Widmann AG**

Abt. Bahco, Löwenstr.20, Zürich 1, Tel. 051 273996



DS

neu!



Dank seinem ansprechenden Äußern und seiner Zuverlässigkeit in der Funktion genießt das Xamax-Installationsmaterial seit Jahren das Vertrauen der Architekten, Bauherren und Installateure. Der neue Druckknopfschalter DS zeichnet sich nicht nur durch seine moderne Form, sondern ebenso sehr durch seine äußerst präzise und geräuscharme Schaltmechanik aus. Die Stellung des Knopfes

zeigt den Schaltzustand des angeschlossenen Verbrauchers an. Der neue Druckknopfschalter DS wird für Aufputz- und Unterputzmontage in allen gebräuchlichen Schemata fabriziert.

Xamax AG Zürich-Oerlikon  
Birchstraße 210  
Telephon 051/46 64 84

**xamax**



Eternit

# die markte hochwertiger asbestzement produkte

Eternit AG  
Niederurnen GL  
und  
Werk Payerne  
Tel. 058 41555

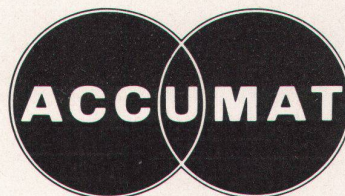




# INCA

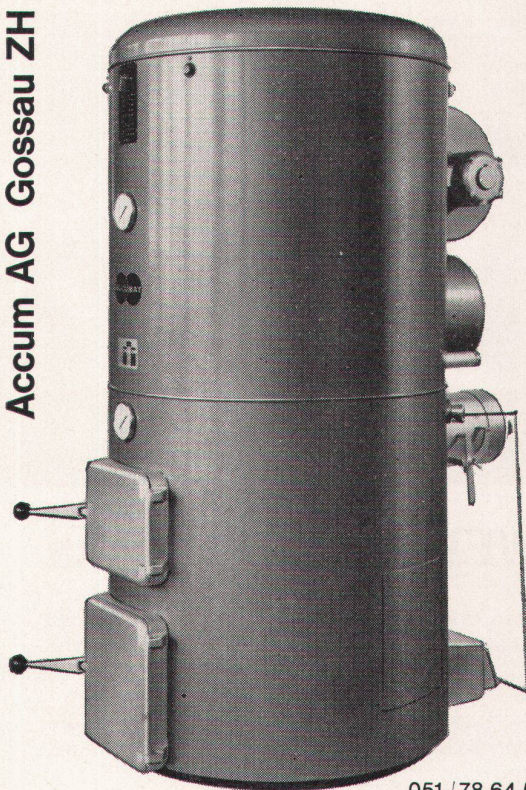
Beschläge sind  
formschön  
dauerhaft und  
preiswert.

In allen Fachgeschäften erhältlich.



Bei jedem Bauprojekt oder Umbau werden Sie über die Heizung und Warmwasserbereitung Ihre Überlegungen hinsichtlich Anlage- und Betriebskosten anstellen. Der ACCUMAT, ein Zentralheizungskessel mit aufgebautem Boiler, bietet maximale Wirtschaftlichkeit. Er verfeuert, dank dem neuartigen Vertikal-Brenner, ohne Umstellung Heizöl, feste Brennstoffe und Abfälle, und zwar immer mit voller Nennleistung. Zuverlässiger, automatischer Betrieb, bester Heizkomfort im Winter, jederzeit genügend billiges Warmwasser. Verlangen Sie Dokumentation und Referenzen.

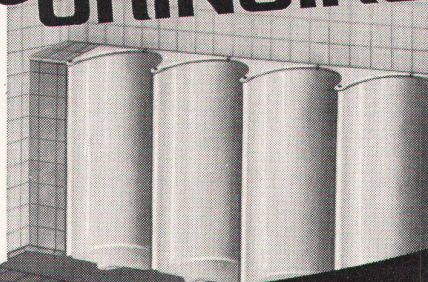
Accum AG Gossau ZH



051 / 78 64 52

# Ernst URINOIRS

Ohne Wasserspülung  
geruchlos  
Trocken-  
Desinfektions-  
verfahren  
Einfache Reinigung

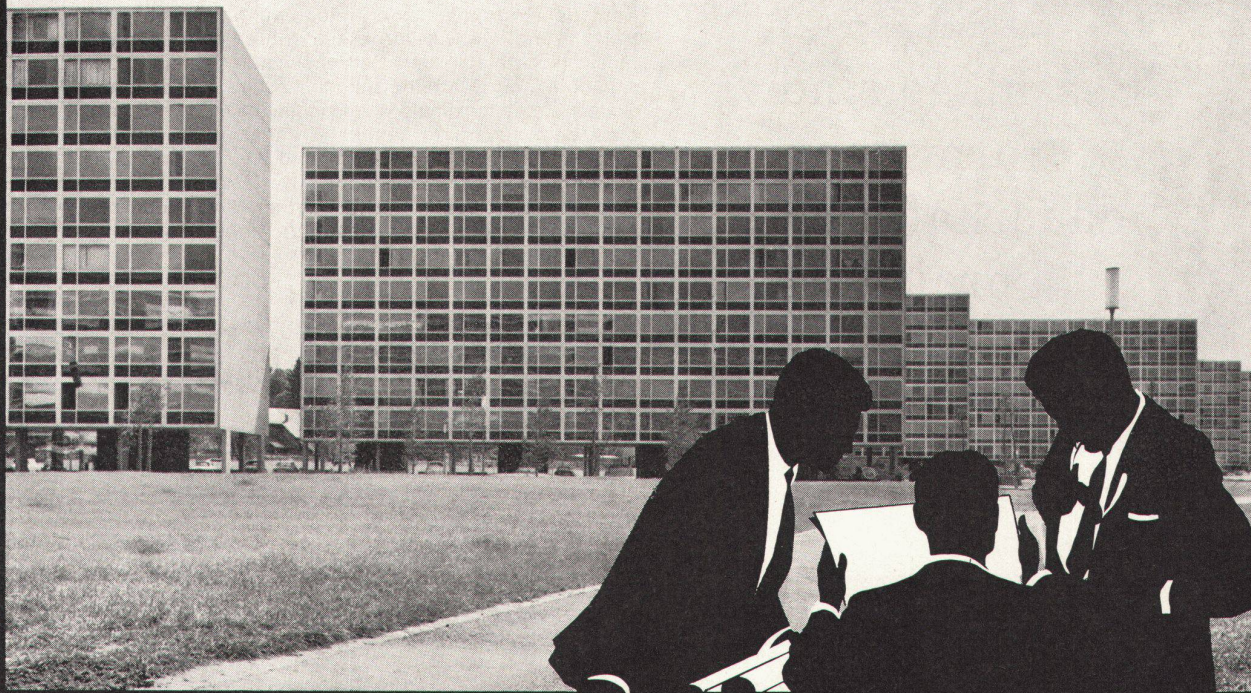


F. ERNST, ING. AG. ZÜRICH

Weststr. 50/52 Tel. (051) 33 60 66



# WERA



Cité Satellite, Genf-Meyrin: Entlüftungsanlagen der WERA AG

## WERA Klima — prima

Ob in Wohnblöcken, in Büros, in Fabriken, in Schulen, überall, wo viele Menschen beisammen sind, wirkt eine WERA-Klimaanlage Wunder.

Dank der frischen, sauerstoffreichen und klimatisierten Luft fühlen sich alle wohler, die Leistungskurve steigt, die Ausfälle wegen Krankheit sinken.

Über 4000 Referenzen aus dem In- und Ausland geben Ihnen Auskunft über unsere Leistungen. Alle Anlagen werden im eigenen Ingenieurbüro projektiert, die Apparate in unserer Fabrik gebaut und von unseren Spezialisten an Ort und Stelle montiert.

Kommen Sie mit Ihren Problemen zu uns. Wir studieren diese und unterbreiten Ihnen dann, für Sie unverbindlich, eine Offerte.

Beraten, Projektieren und Ausführen von

- Klimaanlagen für Fabriken, Verwaltungen, Spitäler, Schulen, Hotels, Kinos, Wohnhäuser usw.
- Anlagen für Lüftung, Luftbefeuchtung, Entnebelung usw.
- Warmluftheizungen für Kirchen, Kinos, Großräume usw.

# WERA

WERA AG, Bern, Gerberngasse 23—33, Tel. 031 22 77 51—54







Gesucht für  
Restaurantbau:  
eine Kunststoff-  
platte — ein Grün...

Gefunden  
bei  
**KELLCO:**  
Moosgrün

Moosgrün — ein Beispiel aus der reichhaltigen KELLCO-Kollektion — ist nur eine Tönung aus der Auswahl von mehr als 70 Uni-Farben, Dessins oder Holzstrukturen. KELLCO ist ein hochwertiges Material und bietet die willkommene Möglichkeit, Restaurants, Küchen und Innenräume dauerhaft und ohne Pinsel farbig zu gestalten.  
Keller + CoAG Klingnau 056 5 11 77





# Kenner und Fachmann

Küchen	Schulküchen des Lehrerinnenseminars Menzingen
Verkaufsläden	Grands Magasins Galeries du Midi, Sion
Restaurants	Kunsthau Zürich
Personal- restaurants	Personalrestaurant der Schweiz. Kreditanstalt Zürich
Coiffeur- einrichtungen	Ryf Haute Coiffure in 25 Schweizer Salons
Büros	Unilever (Schweiz) AG Zürich
Waggonbau	Schweizerische Bundesbahnen Abteilung für den Zugförderungs- und Werkstättendienst Wand- und Deckenverkleidungen in Personenwagen
Aufzüge	Schindler AG, Ebikon/Luzern Innenverkleidungen von Liftkabinen
Schiffsbau	Schiffswerft Wilton-Fijenoord NV, Schiedam, Holland
Spitäler	Genesungsheim W. Hildebrand, Clinica, Brissago
Arztpraxen	Zahnärztliche Poliklinik der Universität Zürich
Labor- einrichtungen	Hygiene-Institut der Universität Zürich

wählen KELLCO – die dauerhafte,  
dekorative Schweizer Kunststoffplatte.  
Die Anwendungsmöglichkeiten sind  
vielseitig – dies dokumentiert die  
nachstehende Referenzliste:

Entscheiden Sie sich beim Planen von  
Küchen, Restaurants, Verkaufsläden oder  
Inneneinrichtungen irgendwelcher Art für  
die bewährten KELLCO-Kunststoffplatten.  
Sie stellen sich dadurch in den Kreis  
der vielen begeisterten Kenner und  
Praktiker.



Jede KELLCO-Platte genießt im Sinne der strengen  
NEMA-Normen volle Fabrikgarantie. Auf der  
Rückseite des Garantiescheines sind zudem  
Ratschläge hinsichtlich Reinigung und Pflege der  
Platten.



KELLCO ist hitzebeständig bis 150° C. Selbst  
brennende Zigaretten vermögen diese unverwüst-  
lichen Platten nicht zu beschädigen.



Die porenlose und hygienische Oberfläche der  
KELLCO-Platte ist unempfindlich gegen  
Spirituosen, Fruchtsäfte, Weine, Öle, Fette sowie  
alle im Haushalt normalerweise vorkommenden  
Chemikalien.



Mit einfachsten Mitteln ist KELLCO im Nu gereinigt.

KELLCO-Platten sind durch und durch hart und  
zäh. Sie erweisen sich gegen Abnutzung als  
außerordentlich widerstandsfähig. Sie sind mit  
einem Wort ein ausgesprochen dauerhafter Belag.



Die 70 Farben und Dessins sind nach den  
amerikanischen NEMA-Normen im Fadeometer  
auf Lichtechtheit geprüft.



Die fünf Mitarbeiter des technischen Dienstes  
stehen für Auskünfte und Ratschläge betreffend  
Anwendungs- und Konstruktionsprobleme  
kostenlos zur Verfügung.



Keller + Co. AG Klingnau Aargau Tel. 056/5 11 77

# wählen Kellco Kunststoff- platten