

Zeitschrift: Das Werk : Architektur und Kunst = L'oeuvre : architecture et art
Band: 51 (1964)
Heft: 6: Schulbau

Werbung

Nutzungsbedingungen

Die ETH-Bibliothek ist die Anbieterin der digitalisierten Zeitschriften auf E-Periodica. Sie besitzt keine Urheberrechte an den Zeitschriften und ist nicht verantwortlich für deren Inhalte. Die Rechte liegen in der Regel bei den Herausgebern beziehungsweise den externen Rechteinhabern. Das Veröffentlichen von Bildern in Print- und Online-Publikationen sowie auf Social Media-Kanälen oder Webseiten ist nur mit vorheriger Genehmigung der Rechteinhaber erlaubt. [Mehr erfahren](#)

Conditions d'utilisation

L'ETH Library est le fournisseur des revues numérisées. Elle ne détient aucun droit d'auteur sur les revues et n'est pas responsable de leur contenu. En règle générale, les droits sont détenus par les éditeurs ou les détenteurs de droits externes. La reproduction d'images dans des publications imprimées ou en ligne ainsi que sur des canaux de médias sociaux ou des sites web n'est autorisée qu'avec l'accord préalable des détenteurs des droits. [En savoir plus](#)

Terms of use

The ETH Library is the provider of the digitised journals. It does not own any copyrights to the journals and is not responsible for their content. The rights usually lie with the publishers or the external rights holders. Publishing images in print and online publications, as well as on social media channels or websites, is only permitted with the prior consent of the rights holders. [Find out more](#)

Download PDF: 17.01.2026

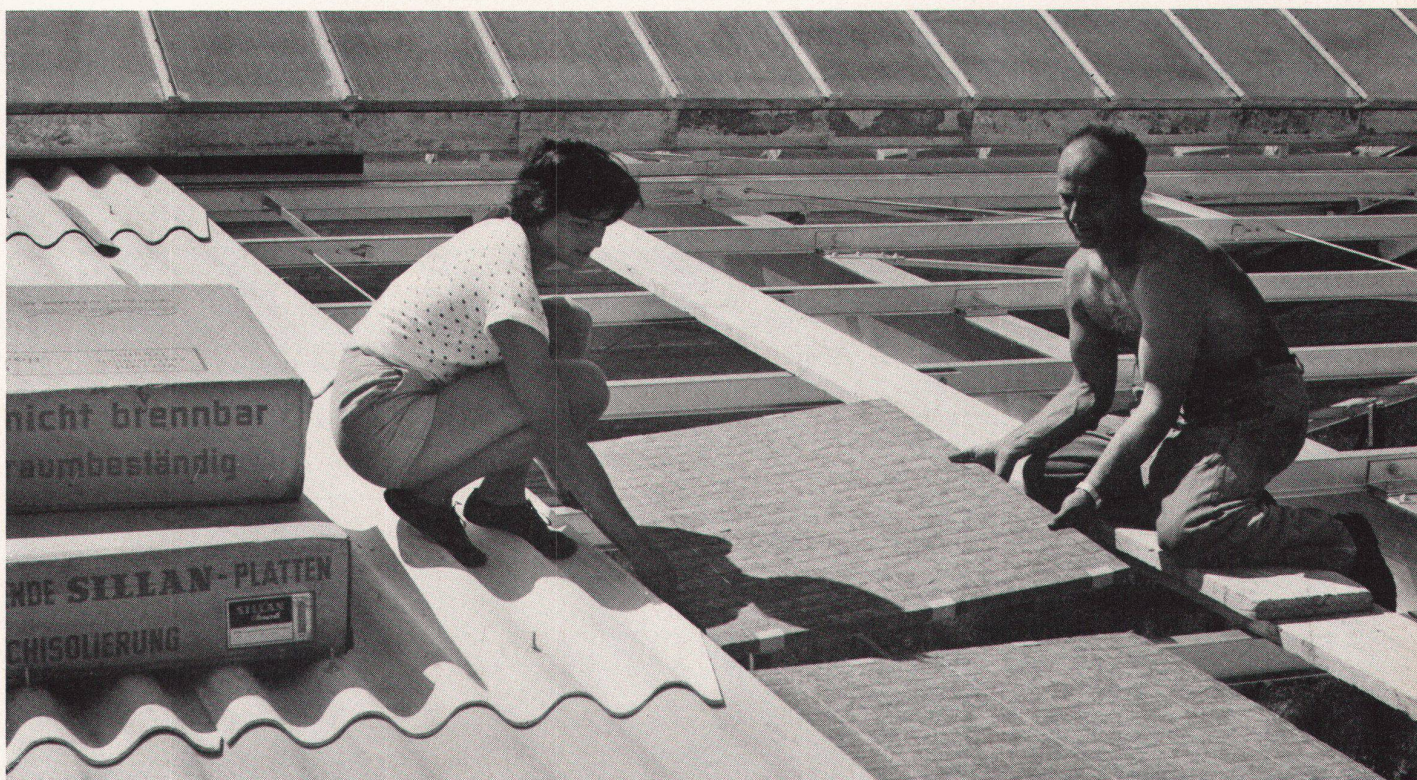
ETH-Bibliothek Zürich, E-Periodica, <https://www.e-periodica.ch>

SILLAN SPW

die Isolierung par excellence gegen Wärme, Kälte und Schall!

freitragende Isolierplatten für Welldächer

Traktorenfabrik Meili, Schaffhausen. Neubau Werk Schübelbach. Dachdecker E. Bühler, Siebnen



geringes Gewicht von oben verlegt

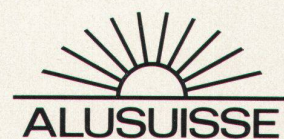
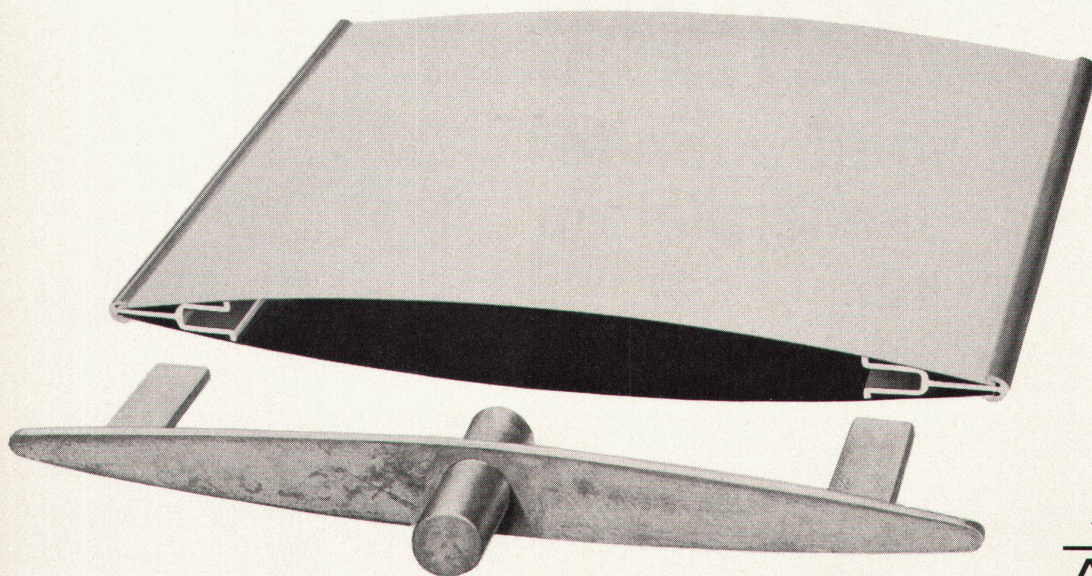
Die freitragenden, unbrennbaren Sillan-SPW-Platten werden zügig in einem Arbeitsgang zusammen mit den Welleternitplatten von oben verlegt — ohne zusätzliches Gerüst — rationeller und lohnsparend. Auch nachträgliche Montage ist möglich.

Für technische Beratung, Wirtschaftlichkeitsberechnungen und Montageüberwachung stehen unsere Fachleute unentgeltlich zur Verfügung. Bitte rufen Sie uns an.

Wanner A.G. Horgen

Isolierwerke und Korksteinfabrik

Telefon (051) 82 27 41



ALUSUISSE Brise Soleil sind aus Aluminium-Strangpressprofilen, -Blechen und Gussstücken nach dem Baukastensystem zusammengesetzt. Dank der ausgezeichneten Eigenschaften der bewährten ALUSUISSE-Legierung besonders in bezug auf Reflexion und Witterungsbeständigkeit sind ALUSUISSE Brise Soleil wirkungsvoll und wirtschaftlich.

Die ALUSUISSE stellt auch farbig einbrennlackiertes Aluminiumband ALUCOLUX her, wodurch besonders für die dem Raum zugewandte Seite interessante Variationsmöglichkeiten geboten werden.

Aluminium ist witterungsbeständig, leicht zu verarbeiten und wirtschaftlich in seiner Anwendung.

Verlangen Sie die ALUSUISSE-Publikationen und die Beratung unserer Spezialisten.

ALUMINIUM IN DER ARCHITEKTUR

SCHWEIZERISCHE ALUMINIUM AG

Verkaufsabteilung Buckhauserstrasse 5 Zürich 9/48

Telefon 051/54 80 80

