

# École primaire français de Genève : architectes Georges Candilis, Arthur Bugna, Genève

Autor(en): [s.n.]

Objektyp: **Article**

Zeitschrift: **Das Werk : Architektur und Kunst = L'oeuvre : architecture et art**

Band (Jahr): **51 (1964)**

Heft 6: **Schulbau**

PDF erstellt am: **26.09.2024**

Persistenter Link: <https://doi.org/10.5169/seals-39694>

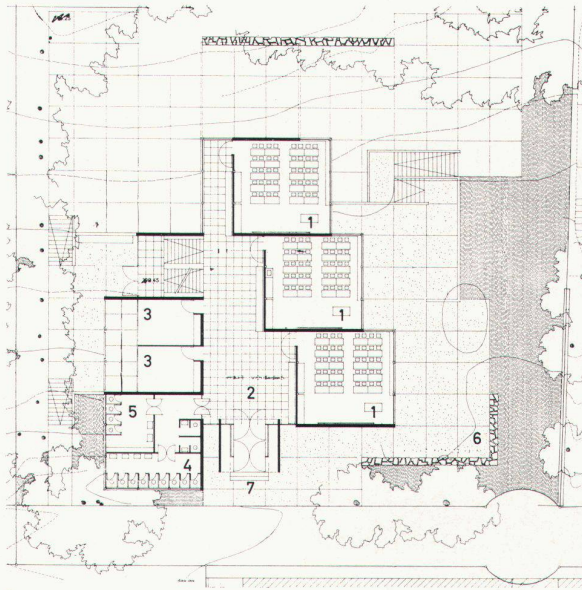
## **Nutzungsbedingungen**

Die ETH-Bibliothek ist Anbieterin der digitalisierten Zeitschriften. Sie besitzt keine Urheberrechte an den Inhalten der Zeitschriften. Die Rechte liegen in der Regel bei den Herausgebern. Die auf der Plattform e-periodica veröffentlichten Dokumente stehen für nicht-kommerzielle Zwecke in Lehre und Forschung sowie für die private Nutzung frei zur Verfügung. Einzelne Dateien oder Ausdrucke aus diesem Angebot können zusammen mit diesen Nutzungsbedingungen und den korrekten Herkunftsbezeichnungen weitergegeben werden. Das Veröffentlichen von Bildern in Print- und Online-Publikationen ist nur mit vorheriger Genehmigung der Rechteinhaber erlaubt. Die systematische Speicherung von Teilen des elektronischen Angebots auf anderen Servern bedarf ebenfalls des schriftlichen Einverständnisses der Rechteinhaber.

## **Haftungsausschluss**

Alle Angaben erfolgen ohne Gewähr für Vollständigkeit oder Richtigkeit. Es wird keine Haftung übernommen für Schäden durch die Verwendung von Informationen aus diesem Online-Angebot oder durch das Fehlen von Informationen. Dies gilt auch für Inhalte Dritter, die über dieses Angebot zugänglich sind.

## Ecole primaire française de Genève



1

**Architectes:** Georges Candilis, Paris; Arthur Bugna FAS, Genève  
**Ingénieur:** Pierre Tremblet SIA, Genève

L'Ecole française de Genève a été construite par la Fondation pour la Jeunesse française de Genève.

### Situation

Cette école est située au centre de Genève et accessible soit par le Chemin de Roches, soit par l'Avenue Weber. Elle est édifée dans un square en forte pente, en bordure d'un parc public bien arborisé.

Il s'agit d'une école comprenant six classes (extension possible: deux classes), local des maîtres, bureau du directeur et locaux sanitaires. De vastes locaux sont aménagés au rez-de-chaussée inférieur et destinés à des organisations de jeunesse; ils sont d'un accès absolument indépendant de l'école.

### Conception

Les architectes ont tiré parti de la dénivellation du sol pour créer des terrasses étagées, ce qui a permis, au niveau du préau couvert, d'aménager la cour de récréation jouxtant le parc public en contrebas de l'entrée principale.

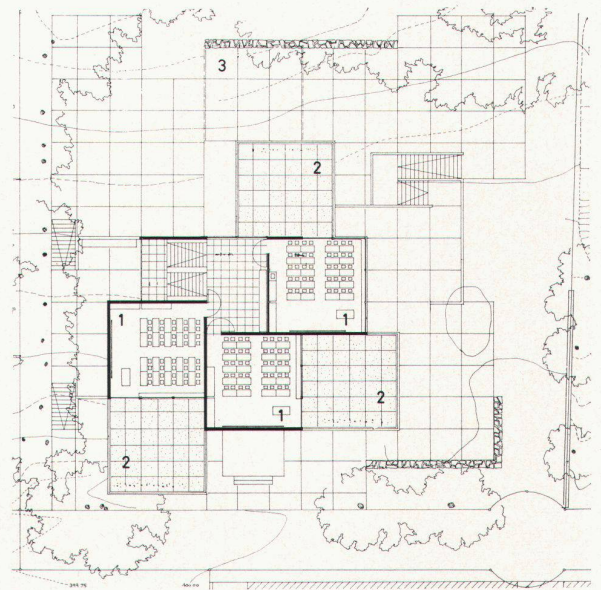
Du point de vue architectural, les volumes sont nettement affirmés et chaque classe trouve son prolongement dans une terrasse destinée à l'enseignement en plein air. Au premier étage, ces terrasses forment les toitures des classes du rez-de-chaussée.

Toutes les classes bénéficient de l'éclairage naturel bilatéral.

### Construction

Le gros œuvre est composé d'une ossature en béton propre de décoffrage.

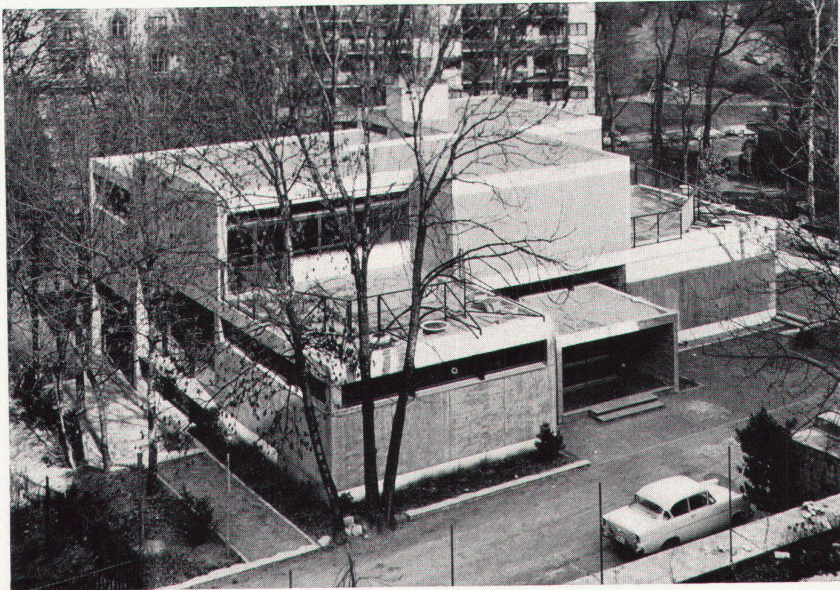
Les façades vitrées sont constituées par une ossature métallique avec fenêtres en bois et contrecœurs en Eternit émaillé. L'escalier de liaison entre les préaux est réalisé en béton avec garde-corps massif traité sous forme d'un élément sculptural.



2

**1**  
 Plan du rez-de-chaussée 1 : 600  
 Grundriß Erdgeschoß  
 Ground floor plan  
 1 Classe  
 2 Hall vestiaires  
 3 Bureau  
 4 W. C. filles  
 5 W. C. garçons  
 6 Classe en plein air  
 7 Entrée

**2**  
 Plan de l'étage  
 Grundriß Obergeschoß  
 Upper floor groundplan  
 1 Classe  
 2 Classe en plein air  
 3 Extension



3



6

3  
 Vue générale prise de l'ouest  
 Gesamtansicht von Westen  
 Assembly view from the west

4  
 Vue générale prise du sud-est  
 Gesamtansicht von Südosten  
 Assembly view from the southeast

5  
 Entrée  
 Eingangspartie  
 Entrance

6  
 Préau et préau couvert  
 Spielplatz und gedeckter Pausenhof  
 Playground and sheltered playground

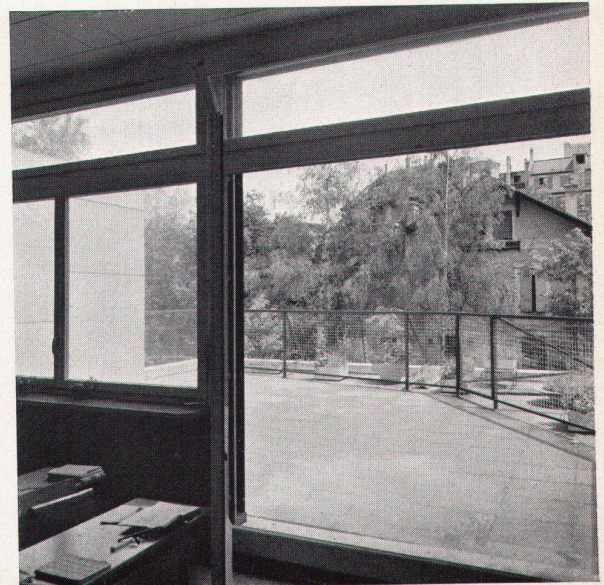
7  
 Classe avec prolongement par une terrasse pour l'enseignement en plein air  
 Die Verlängerung des Klassenzimmers bildet eine Terrasse für den Unterricht im Freien  
 The classroom ends in a terrace for open-air lessons



4



5



7