

Zeitschrift: Das Werk : Architektur und Kunst = L'oeuvre : architecture et art
Band: 51 (1964)
Heft: 6: Schulbau

Werbung

Nutzungsbedingungen

Die ETH-Bibliothek ist die Anbieterin der digitalisierten Zeitschriften auf E-Periodica. Sie besitzt keine Urheberrechte an den Zeitschriften und ist nicht verantwortlich für deren Inhalte. Die Rechte liegen in der Regel bei den Herausgebern beziehungsweise den externen Rechteinhabern. Das Veröffentlichen von Bildern in Print- und Online-Publikationen sowie auf Social Media-Kanälen oder Webseiten ist nur mit vorheriger Genehmigung der Rechteinhaber erlaubt. [Mehr erfahren](#)

Conditions d'utilisation

L'ETH Library est le fournisseur des revues numérisées. Elle ne détient aucun droit d'auteur sur les revues et n'est pas responsable de leur contenu. En règle générale, les droits sont détenus par les éditeurs ou les détenteurs de droits externes. La reproduction d'images dans des publications imprimées ou en ligne ainsi que sur des canaux de médias sociaux ou des sites web n'est autorisée qu'avec l'accord préalable des détenteurs des droits. [En savoir plus](#)

Terms of use

The ETH Library is the provider of the digitised journals. It does not own any copyrights to the journals and is not responsible for their content. The rights usually lie with the publishers or the external rights holders. Publishing images in print and online publications, as well as on social media channels or websites, is only permitted with the prior consent of the rights holders. [Find out more](#)

Download PDF: 16.01.2026

ETH-Bibliothek Zürich, E-Periodica, <https://www.e-periodica.ch>

NEU!

TAPIRAMA

der nahtlose
Spannteppich
bis 460 cm breit

Als **Spannteppich** von Wand zu Wand, als **Milieux** oder **Läufer** in den Breiten 460, 370, 280, 200, 160, 120, 90 und 70 cm.

Ob für Wohn-, Ess-, Schlaf- oder Kinderzimmer, ob für Empfangs- oder Sitzungsräume, für Büros oder Hotels, mit einem **Tapirama** fahren Sie gut.

Tapirama ist ein Qualitätsteppich aus reiner Wolle, mottensicher imprägniert, in Bouclé uni, Bouclé structuré, Frisé und Moquette unie in vielen Farben sofort ab Lager lieferbar.

Verlangen Sie doch bitte Muster und Offerte.



Teppichhaus W. Geelhaar AG
Thunstr. 7, Bern, Tel. 031/43 11 44



TAPIRAMA



C. Schönhaus R. Grobbl

Diese Schuhe dürfen ruhig stehen bleiben ...

nachher wird der trockene Sand einfach mit Wischer und Schaufel aufgenommen. Keramische Bodenplatten sind praktisch und überall dort beliebt, wo man vom Garten direkt ins Haus tritt. Die homogene Oberfläche läßt den Schmutz nicht eindringen und ist darum leicht zu reinigen. Und was besonders den Bauherrn

interessiert, keramische Wand- und Bodenplatten haben eine mehr als hundertjährige Bewährungsprobe bestanden.

Keramische Wand- und Bodenplatten

250

150

100

75

50

20

20

50

100

150

200

250

300

Formate der Bodenplatten in mm

Verschiedene Formate bilden eine Vielfalt in der Norm. Hier bieten sich dem Architekten viele Möglichkeiten. Die Formate können nach künstlerischem Ermessen in einem harmonischen Verhältnis zu den Raumproportionen ausgewählt werden.

Auskunft und Beratung sowie detaillierte technische Unterlagen über keramische Platten erhalten Sie durch die Fachgeschäfte

griso-lux



Echtes Holz

in seiner modernsten Form, der GRISOLUX-Platte mit dem vollkommenen, neuen Oberflächenschutz.
Schöner, besser isolierend und nicht teurer.

Dank jahrelanger Forschung verfügt diese Platte aus echtem Holz heute über folgende hervorragende Eigenschaften:

Höchste Abrieb- und Kratzfestigkeit; fleckenfest und abwaschbar; beständig gegen Lösungsmittel, Laugen, die meisten Säuren, Alkohol, Benzin, Wasser, Fette, Öle, Holzbeizen, Tinten, Tuschen; kontakthitzebeständig bis 180° C.

modern

warm

beholdlich

schnell und einfach montierbar mit dem vofabrizierten Hiag-Lattenrost.

Ein Produkt der **hiag**

griso-lux

HOLZINDUSTRIE AG

St. Margrethen SG

Telefon 071 732 01

ab Mitte 1964 Telefon 071 71 12 01

Für die
dekorativen

griso-lux-Platten

werden nur auserlesene Holzfurniere verwendet. Da in der Natur jedoch kein Stamm die genau gleiche Farbe und Struktur aufweist, zeigen auch die GRISOLUX-Platten innerhalb der gleichen Holzart variable Zeichnungen und Farbnuancen. Gerade diese reizvollen Variationen unterscheiden ja Holz von Materialien aus Kunststoffen. GRISOLUX wählen heißt deshalb, sich freuen an der natürlichen Vielfalt. Keine Platte gleicht der anderen «wie ein Ei dem andern». Holz muß so verarbeitet werden, wie es wächst, wenn es Holz bleiben soll.

Die Struktur läßt sich grob in drei Arten aufteilen:

Rift

schlicht, ruhig

Halbrift

etwas lebhafter, wenig Bild

Bild

lebhaft, bewegt

Wählen Sie aus diesen drei Möglichkeiten diejenige, die nach Ihrer Auffassung für den entsprechenden Raum die dekorativste Wirkung hervorruft.

Anwendungsmöglichkeiten:

Typ U-5

für Wände, Nischen, Wandschränke, Einbaumöbel, Türen, Umbau von Wohnungen und für Möbel.

Typ L-15

für schalldämmende Decken und Wände sowie Schaufensterverkleidungen.

Folien

als Ergänzungsprodukt zu obigen Platten (Kanteneinfassungen usw.)

Unser technischer Beratungsdienst steht Ihnen jederzeit kostenlos zur Verfügung.

Verlangen Sie Offerten bei der **hlag**



HOLZINDUSTRIE AG ST.MARGRETHEN SG

- ☐ Senden Sie uns den Grisolux-Farben-Prospekt
- ☐ Besuch des technischen Beraters erwünscht



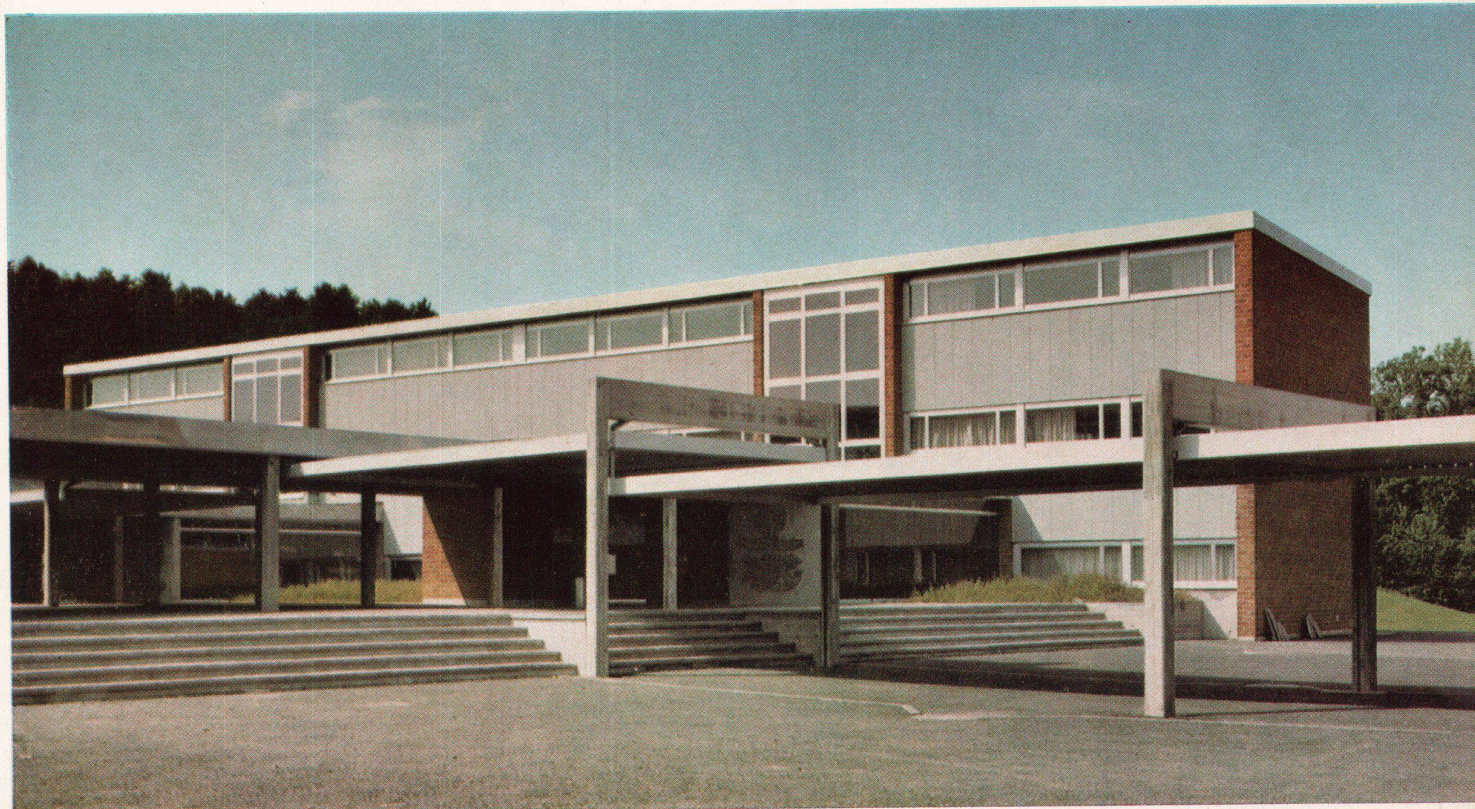
Adresse _____

Unterschrift _____



Überbauung Tannengut, Aarau
ausgeführt in Durisol-Mauerwerk

Bauherrschaft: AARINTRA AG – Gesellschaft des
Schweiz. Immobilienanlagefonds «SIMA», Zürich
Architekt und Generalunternehmer: AG Fritz Frei,
Architekt, Buchs bei Aarau



Schulhaus Wolfsmatt, Dietikon ZH
Stirnscheiben ausgeführt in Durisol-Mauerwerk, mit
Rohbausteinen verkleidet, Brüstungsbänder mit
vertikalen, mit Glasmosaik verkleideten Durisol-Außen-
wandplatten
Architekt: Julius Senn, dipl. Arch. SIA, Dietikon ZH

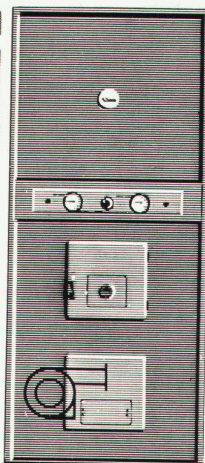
Durisol

Durisol AG für Leichtbaustoffe, Dietikon ZH, Tel. 051/886981



Ideal BiTherm Kombi Kessel

Die gusseisernen Ideal-Heizkessel haben sich millionenfach bewährt. Darum hat auch der Ideal BiTherm (für Wärme und Warmwasser) einen Kessel aus dauerhaftem Guss. Die moderne Konstruktion des Kessels garantiert einen sehr hohen Wirkungsgrad, was entscheidend zur enormen Wirtschaftlichkeit



beiträgt. • Ausführliche Dokumentation durch Ihren Installateur oder die Herstellerin

IDEAL-Standard AG

Dulliken SO Tel. 062/51021



Seit über 30 Jahren führend im Heizkesselbau

+GF+ für rationelle Rohrinstallation

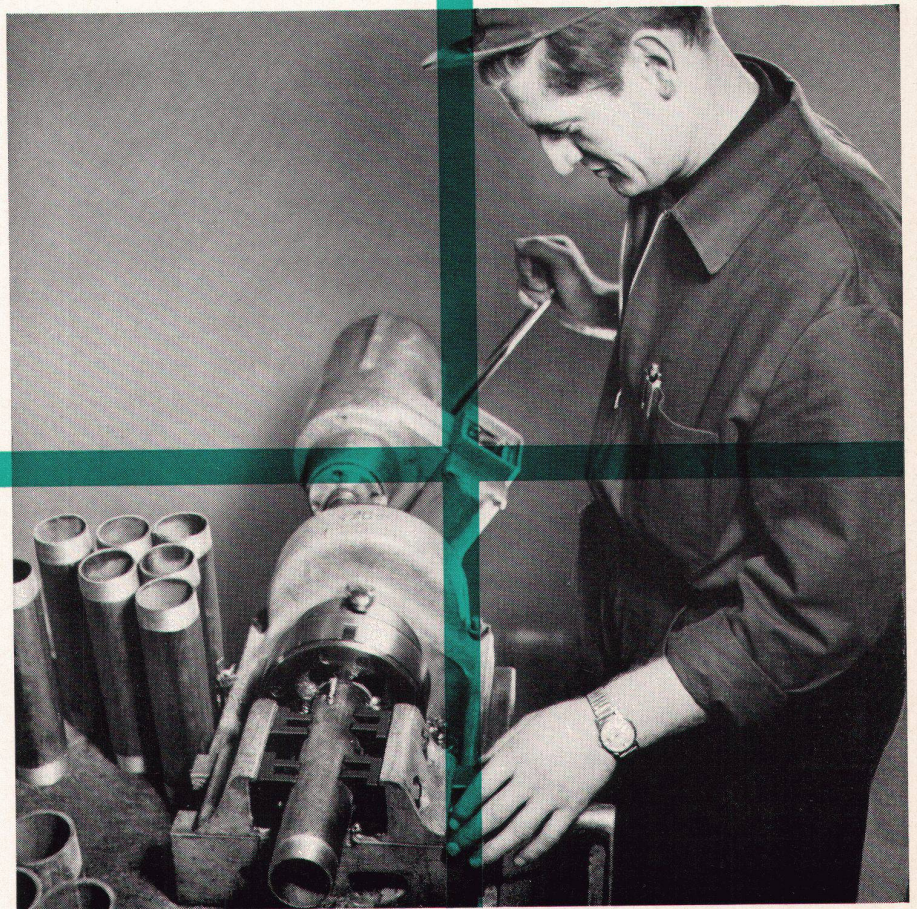
Der fortschrittliche Installateur...

- ...verwendet
+GF+ Fittings
- ...rationalisiert seine
Arbeit mit
+GF+ Hilfsmitteln
für die Rohrmontage
- ...vorfabriziert in der
Werkstatt auf Grund der
+GF+ Montage-Methode
- ...montiert die
vorfabrizierten Rohr-
leitungen mit Hilfe der
+GF+ Montage-Vorrichtung

Ergebnis:

**Exakte, rasche und
kostensparende
Installation**

+GF+ Kundendienst:
Ihr technischer Berater in allen
Fragen des Rohrleitungsbaus.



Georg Fischer Aktiengesellschaft, Schaffhausen

Telephon: (053) 5 60 31 und (053) 5 70 31

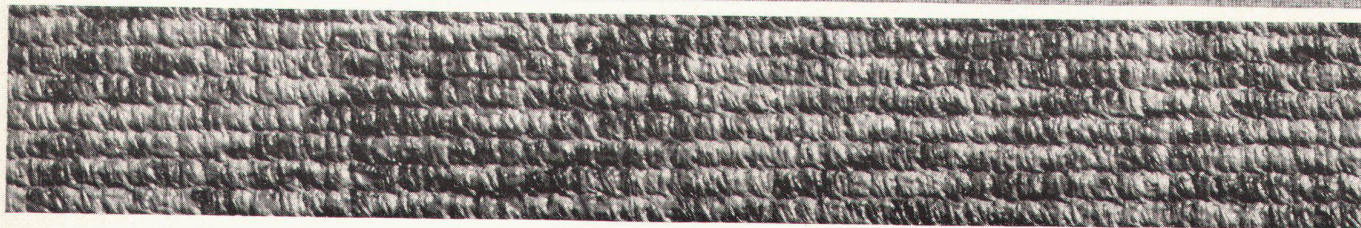
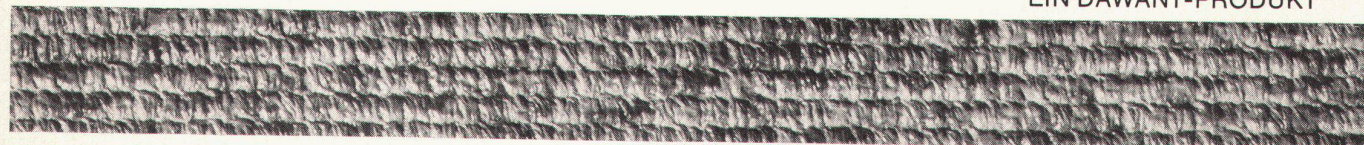
Verkaufsbüro: intern 578

Kundendienst: intern 588

*Spitalbauten
Kinos Wohnräume
Geschäftshäuser
Läden Kindergärten
Schulen Ausstellungsräume*

calmoplast

EIN DAWANT-PRODUKT



Diese hervorragenden Eigenschaften haben dem Plastikfilz-Belag Calmoplast in kurzer Zeit ein weites Anwendungsgebiet eröffnet. Dieser neuzeitliche Bodenbelag eignet sich für Spitäler und Geschäftshäuser so gut wie für Wohnbauten und Kinos, Läden, Kindergärten und Ausstellungsräume. Zehntausende von Quadratmetern Calmoplast wurden bereits verlegt, überall zur höchsten Zufriedenheit unserer Kunden. Lassen Sie sich über Calmoplast – die ideale Verbindung einer strapazierfähigen Plastikoberschicht mit einer elastischen, isolierenden Unterlage aus Jutefilz – näher orientieren. Vielleicht liegt hier auch für Sie die ideale Lösung eines Belagsproblems.

Schuster

Zürich, Bahnhofstrasse 18 / St. Gallen, Multergasse 14

WER SCHATTEN BRAUCHT HAT SCHENKER STOREN

SchenkerStoren

Emil Schenker AG.
Schönenwerd/SO
Tel. 064 31352

Und wer wünschte sich nicht Schatten — Schatten durch farbig-dekorative, wetterstarke Schenker-Sonnenstoren für den Vorplatz, die Terrasse, den Balkon, das Schaufenster, das Gartenrestaurant, für jeden Bedarf in Konstruktion und Form nach Mass.



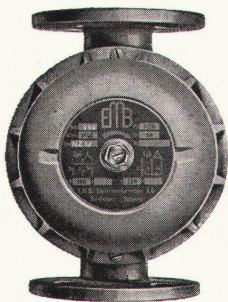
Auto-Unterstände



Modernste Konstruktion – Solide Ausführung –
Lieferbar in jeder gewünschten Größe – Ein- und
doppelseitig

Hultegger+Co. AG

Stäfa ZH Telephon (051) 74 90 33-36
Generalvertretung der Firma Josef Meyer,
Eisenbau AG, Luzern



Eine EMB-Umwälzpumpe — der Punkt auf s i jeder
Zentralheizungsanlage!

Durch den Einbau einer EMB-Pumpe wird die Wärme
im ganzen Rohrnetz gleichmässig verteilt, die
Kapazität der Heizungsanlage voll ausgenützt und
Brennstoff gespart, da die Strahlungsverluste an
Heizkessel und Vorlaufleitungen vermindert werden.
EMB baut Umwälzpumpen für jede Zentralheizungs-
anlage, ob gross oder klein.
Verlangen Sie bitte die ausführlichen Prospekte.

heizungen

EMB Elektromotorenbau AG Birsfelden Tel. 061/411850





Gewerbeschule der Stadt Zürich



HZ-Leichtmetallfenster wurden montiert in Oslo, Luxemburg, Den Haag, in der Schweiz bei Swissair, Bürhle & Co., BBC Baden, Zellweger AG, Spital Olten, Hochhaus zur Palme, AlAG und Franz AG in Zürich, Weidmann AG in Rapperswil und andere mehr. Die Vielseitigkeit der HZ-Konstruktion verhalf zum heutigen Erfolg



Jul. Hädrich & Co.

Eisen- und Metallbau
 Profil-Presswerk
 Freilagerstrasse 29 Zürich 9/47
 Telefon 051/52 12 52

Gediegen tapeziert mit — **Salubra**
Tapeten



Zwei in einem?

Wer wollte da nicht ja sagen! Welcher Bauherr möchte nicht zwei Waschtische im Badezimmer und dabei aber die Installationskosten nur für einen bezahlen.

Der Doppelwaschtisch CARINA-DUE bringt die Lösung: zwei Waschtische, aber nur ein Ablauf; dazu günstige Masse von 90 x 58 cm, sowie durchdachte Formgebung. Das bedeutet, dass in jedem Badezimmer, in dem zwei Waschtische vorhanden oder geplant sind, noch Platz für ein Bidet gewonnen wird.

Auch die CARINA-DUE ist eine echte CARINA: zweckmässig,

formschön und dauerhaft. Die CARINA-DUE wurde von der Jury des Werkbundes und der Schweizer Mustermesse mit «die gute Form» ausgezeichnet.

Sabez Sanitär-Bedarf AG Zürich
Spezialisten für Küchenbau und Sanitärbedarf

Büro und Ausstellung:
Kreuzstrasse 54 Zürich 8/32
Telefon 051 24 67 33

®
Marke und Modell international geschützt

Carina-due®



Carina -

der Waschtisch, der die Richtung wies und heute noch Vorbild ist

Soll ein Waschtisch robust sein?

Selbstverständlich! Robust in dem Sinne, dass der Waschtisch so konstruiert ist, dass er den Anforderungen, die auch der strengste tägliche Gebrauch bringt, unbedingt gewachsen ist.

Wenn es gelingt, wie beim CARINA-Waschtisch, Robustheit mit Eleganz zu verbinden, dann ist bestimmt das Optimum erreicht.

(Die Jury des Werkbundes und der Schweizer Mustermesse hat die CARINA mit «die gute Form» ausgezeichnet.)

Haben Sie schon einmal die Linienführung der CARINA aus

der Nähe betrachtet? — oder besser noch: benützen Sie bereits eine CARINA? Wenn ja, dann kennen Sie den Unterschied.

Sabez Sanitär-Bedarf AG Zürich
Spezialisten für Küchenbau und Sanitärbedarf

Büro und Ausstellung:
Kreuzstrasse 54 Zürich 8/32
Telefon 051 24 67 33

®
Marke und Modell international geschützt

Carina[®]



Carina -

der Waschtisch, der die Richtung wies und heute noch Vorbild ist

Am liebsten **Gas**



Detailansicht der Gasentgiftungsanlage Basel

↻
Männer machen Gas zum Diener für die Frau von heute



Gas geht neue Wege nicht nur auf dem Gebiete der Produktion, sondern auch in struktureller Hinsicht. Im ganzen gesehen, wird die heutige industrielle Entwicklung von Kon-

zentrationstendenzen beherrscht, welche den Aufbau großer, neuzeitlicher, rationeller Unternehmen zum Ziel haben. Die Gasindustrie, die ihren Beitrag an die Versorgung unseres Landes

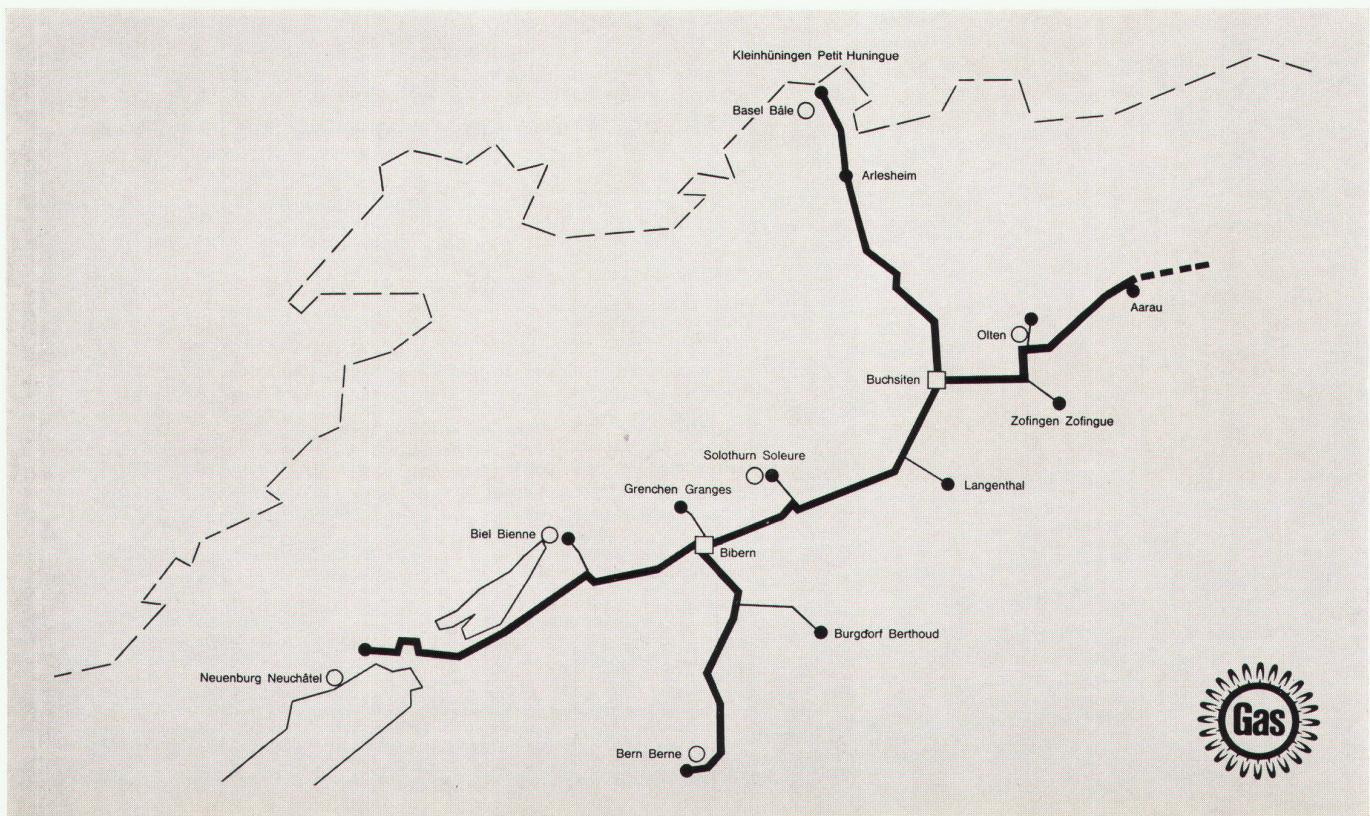
mit preiswerter Netzenergie weiterhin steigern und entfalten will, kann sich diesem Trend nicht entziehen. Überall, wo die wirtschaftlichen und technischen Voraussetzungen dafür bestehen, wechseln zahlreiche Gaswerke von der Eigenproduktion hinüber zum Verbundsystem:

das heißt, daß sie durch Fernleitungen qualitativ hochwertiges, entgiftetes Gas aus großen Produktionszentren beziehen. Das schafft auch zugleich günstige Bedingungen für die Übernahme und Verwertung von Erdgas, sobald es einmal unsere Landesgrenzen erreichen wird.



Gas-Übernahmestation in einer Fernversorgung

Die wichtigste und am weitesten vorgeschrittene Lösung dieser Art ist die «Gasverbund Mittelland AG», die Basel mit dem Mittelland, von Aarau bis zu den Juraseen, zusammenfaßt. Erstes Produktionszentrum ist Basel, dessen Kokereibetrieb durch eine Spaltanlage ergänzt wird. Weitere Produktionszentren sind an den Standorten geplanter mittelländischer Raffinerien vorgesehen. Beim Mittelland-Verbund wird die mehrgliedrige Versorgungsbasis — Kohle, Erdölderivate, Ferngas, später auch Erdgas — verwirklicht. Ähnliche Projekte verfolgt auch die Ostschweiz.



Gasverbund Basel-Mittelland

Hier heizen Hoval-Kessel 376 Wohnungen

Sieben Hoval-Hochleistungskessel TKD mittlerer Grösse sind hier installiert. In jedem Haus einer. Sie sorgen für eine komfortable Heizung. Zugleich bereiten sie bei aller Sparsamkeit unbeschränkt warmes Wasser für 376 Bäder, 448 Lavabos, 376 Küchen.

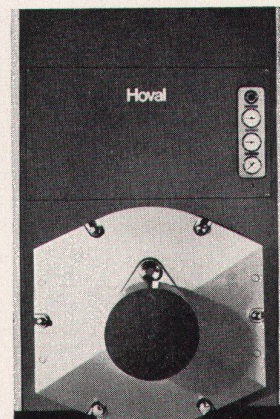
Die in Betrieb stehenden Feuerungen laufen mit so günstigen Wirkungsgraden, wie sie bisher bei serienmässig produzierten Kesseln kaum erreicht wurden. Die praktisch russfreie Verbrennung und die von Kamin und Witterung unabhängige Einregulierung des Ölbrenners gewährleistet den hohen Wirkungsgrad auch im Dauerbetrieb. Welch ein Fortschritt der Technik!

Da sind noch zwei wichtige Punkte: Die Kaminquerschnitte sind in diesen Häusern bis zu 60% kleiner als sonst, weil

die Hoval-Hochleistungskessel ein viel geringeres Abgasvolumen haben als gewöhnliche Heizkessel. So konnten Baukosten und in allen Stockwerken wertvoller Platz eingespart werden. Ein weiterer Platzgewinn ergab sich im Heizraum, dank den günstigen Abmessungen der Hoval-Kessel.

Ja, der Hoval-Hochleistungskessel ist wirklich vorteilhaft. Er ist der richtige Heizkessel für mittlere und grosse Heizungsanlagen in Überbauungen, Schulhäusern, Hotels und auch in bestehenden Bauten. Dürfen wir Sie kostenlos beraten?

Hoval Ing. G. Herzog + Co., Feldmeilen ZH
Basel, Bern, Lausanne, Lugano
Verkauf und Service auch in
Westdeutschland (Krupp-Kessel)
Österreich, Benelux, England, Frankreich







Franke — Rostfreier Stahl in der Haushaltsküche

Franke, der führende Verarbeiter von rostfreiem Stahl in der Schweiz, hat dieses Material zu einem Begriff in der modernen Küchenplanung gemacht. Eine Haushaltsküche ohne Spültisch, Herdabdeckung oder Abstellfläche aus rostfreiem Stahl ist heute nicht mehr denkbar.

Rostfreier Stahl ist für die Verwendung im Küchenbau ideal. Einerseits durch seine praktisch unbeschränkte Lebensdauer — andererseits durch seine Korrosionssicherheit und Widerstandsfähigkeit gegen Einflüsse von Hitze und Wasser.

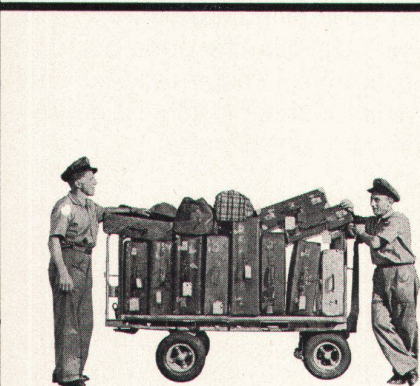
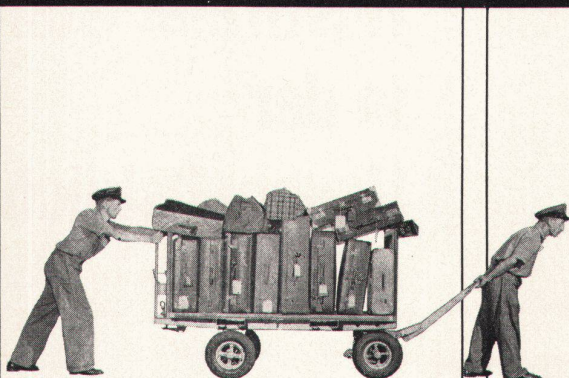
Franke ist mitbestimmend für die moderne Küchengestaltung. Bitte informieren Sie sich bei unseren Fachleuten, Ihrem Sanitär-Installateur oder Sanitär-Grossisten über unsere Erzeugnisse.

Das praktische Beispiel: Ausschnitt aus einer Haushaltsküche. Koch- und Abwaschzentrum, Rüst- und Abstellflächen sind mit rostfreiem Stahl abgedeckt.

FRANKE

Metallwarenfabrik Walter Franke
Aarburg AG
Telefon 062 741 41

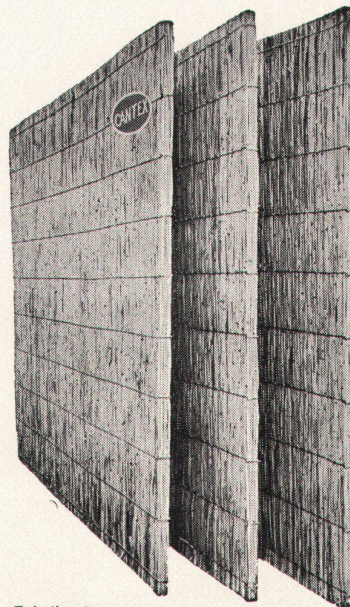
Schlieren – Aufzüge



schnell und sicher mit Schlieren

Schweizerische Wagons- und Aufzügefabrik A.G.
Schlieren – Zürich

«CANTEX» gepreßte Schilfrohrplatten ein hervorragendes Isoliermaterial



Wärmeleitzahl: 0,047

Großformat:
200 x 150 cm
und andere

Stärke: 2 2½ cm

Gewicht: 4,5 6 kg
pro m²

Stärke: 3½ 5 cm

Gewicht: 7,5 9,5 kg
pro m²

Verwendung:

Isolierung von Beton-
decken, Flachdächern,
Verkleidung von Mau-
erwerk, freihängende
Decken, Unterlagsbö-
den usw.

Bezug durch
die Baumaterialien-
handlungen

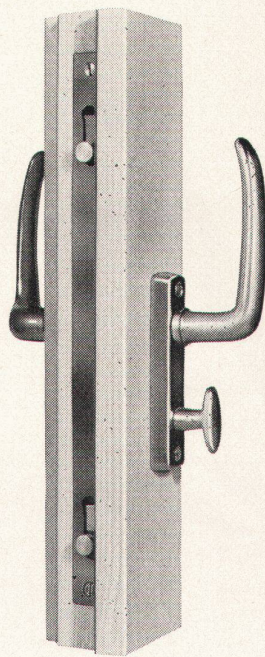
Fabrikanten:

Vereinigte Schilfwebereien Zürich

Stampfenbachplatz 1

Telephon (051) 28 43 63

Hansch



Rollriegelverschluß

speziell geeignet für 1flüglige
Fenster und Türen mit

Isolier-Verglasung

Verlangen Sie bitte Detail-
zeichnungen

Hans Schärer
Baubeschlägefabrik

Rupperswil AG
Telephon (064) 342 69

Aluminium Bauprofile Serie G

Verkaufsbüro Charles Gysler, Lenzburg a./A.



für Türen, Fenster, Wandverkleidungen, Schaufenster
glatt – absolut glatt ist das hervorstechende Merkmal der
neuen, noch formschöner wirkenden Bauprofile Serie «G»
Verlangen Sie bei uns oder bei Ihrer Metallbaufirma die aus-
führliche Dokumentation der neuen «G»-Bauprofile.

GLISSA AG Schaffhausen
Telefon 053/5 92 31



Schulmöbel so wie wir sie lieben



...vor allem mit einer Tischplatte, die unserem unbändigen Willen – allem eine «persönliche Note» aufzudrücken – widersteht und selbstverständlich in der Höhe verstellbar ist. ...mit einem «Tintenfass», dessen Konstruktion so sicher ist, dass es nicht täglich zu neuem Unfug verlockt.

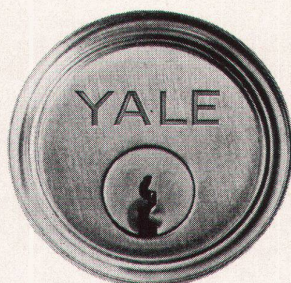
embru

Embru-Werke
Rüti ZH
☎ 055/44844

...genügend Platz für unsere Mappe oder den Tornister und für alles Lehrmaterial, mit dem man uns belastet. ...alles robust gebaut, damit wir uns frühzeitig an die Härten des Lebens gewöhnen und... Freude haben am Schulunterricht. – Alles Wünsche, die von Embru-Schulmöbeln erfüllt werden.



Am besten sagt man es mit —



YALE®: weltberühmt als die Marke für Sicherheitsschlösser. Überall sind bekannte Gebäude mit YALE-Schlössern ausgestattet. Wenn Sie ein Sicherheitsschloss brauchen, dann bestehen Sie auf YALE. Der Name YALE bürgt für Spitzenqualität.

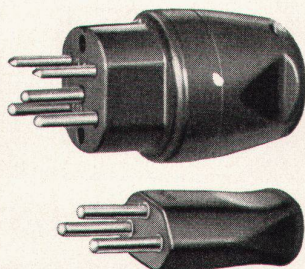
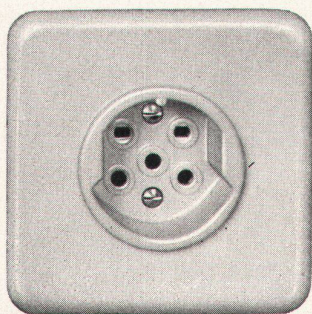
Vertretung für die Schweiz: E. Neuenschwander, Wannenstrasse 23, Erlenbach-Zürich



YALE &
TOWNE

Feller

**Universal-Steckkontakte 3 P + N + E,
10 A, 380 V
mit Sicherheitszeichen**

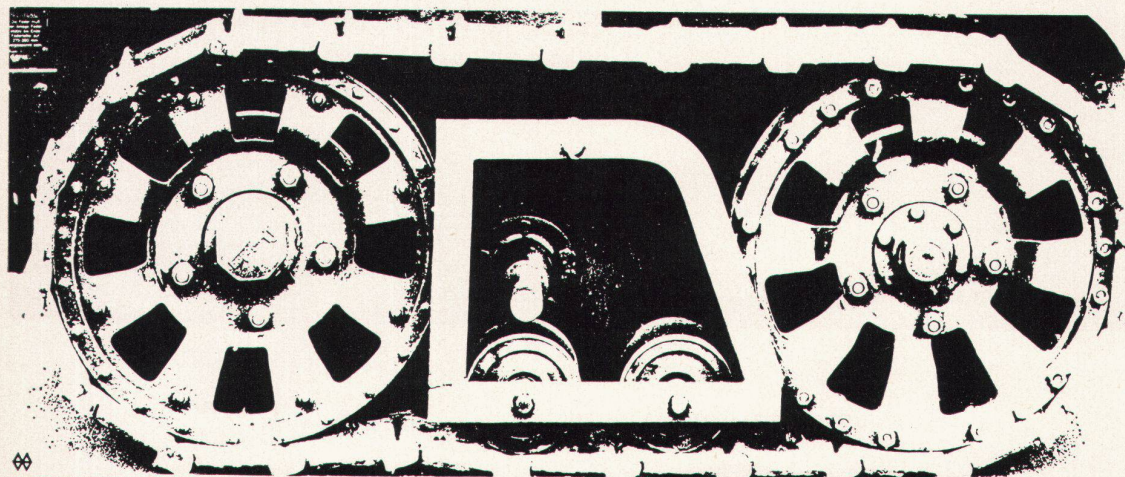


Steckkontakt 3 P + N + E, 10 A, 380 V, zum wahlweisen Anschluß von Drehstrom-Verbrauchern, z. B. Bodenpflegemaschinen, oder für Anschluß an Einphasen-Wechselstrom mittels des genormten Steckers Typ 12

Für Unterputzmontage, Größe I, oder Aufputzmontage lieferbar



Adolf Feller AG. Horgen, Fabrik elektrischer Apparate



Teson
der Qualitätsteppich
nach Mass
für Verkaufsräume,
Restaurants, Büros
und Wohnräume.

Teson-Spannteppich
der Strapazierfähige.



Reine, gekämmte Schurwolle — Grösste Scheuerfestigkeit — Geschlossene Oberfläche — Dauernd mottenecht — Grösstmögliche Lichtechtheit — Moderne Farbauswahl — Jede Grösse, nahtlos bis 500 x 900 cm — Auch eingefasst lieferbar Teson — der Qualitätsteppich für höchste Ansprüche Bezugsquellennachw. Teson AG Adliswil ZH, Hofackerstr. Tel. 051/91 37 82

teson
Spannteppich

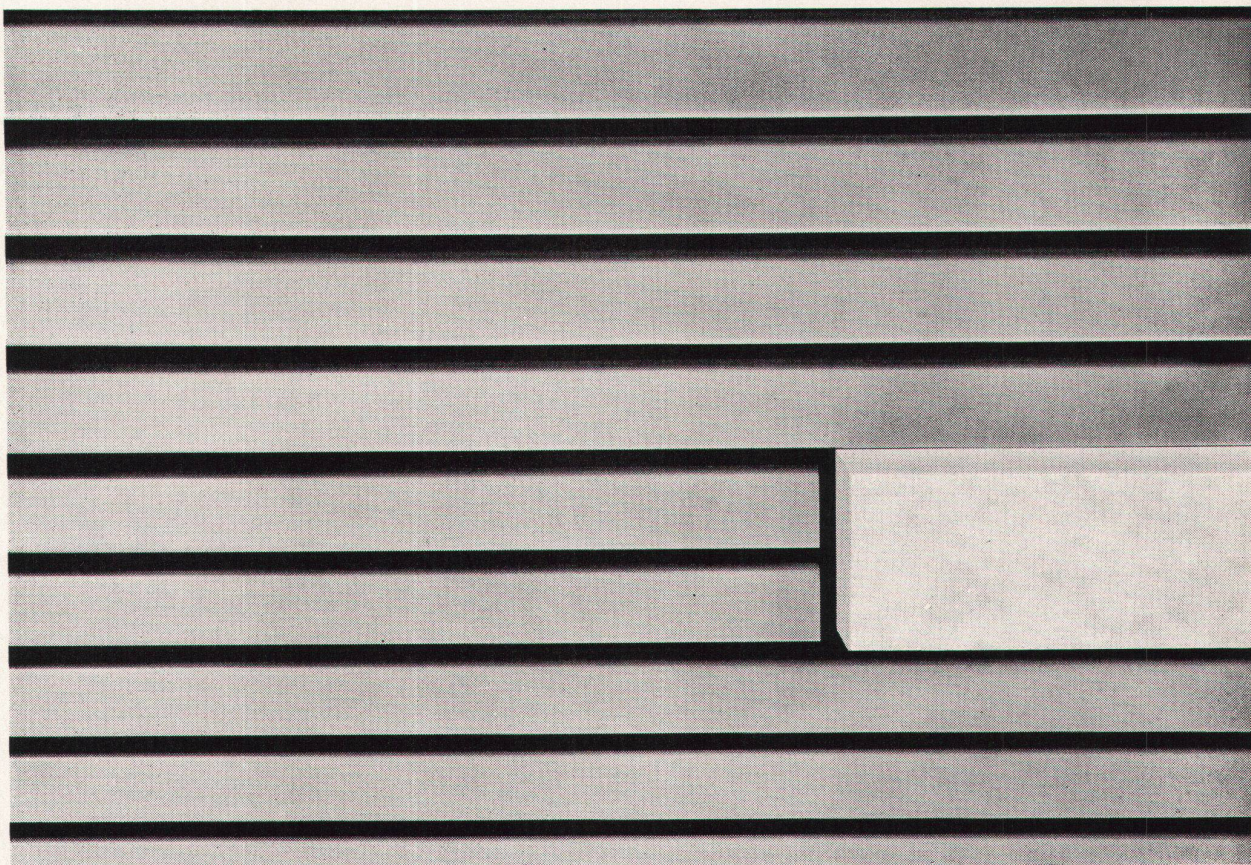
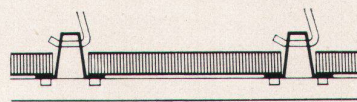
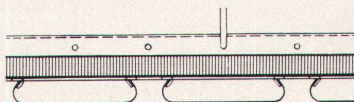
Luxaflex Balkendecke

Luxaflex Aluminium-Balkendecken sind architektonisch und konstruktiv einfach, geprüft und vielfach erprobt, zweckmässig, universell und dem Baumodul anpassungsfähig, mit hohem Schallschluckgrad, leicht montier- und demontierbar, leicht im Gewicht, einfach zu reinigen, staub- und bakterienfrei, unbrennbar, witterungsbeständig, korrosionsfest, mit glatter Oberfläche, automatisch einbrennlackiert, in grosser Farbauswahl erhältlich, für Einbau- und Aufsatzleuchten geeignet

Luxaflex Aluminium-Bauelemente bieten der modernen Architektur folgende vielseitige Möglichkeiten für Innen- und Aussenanwendungen:
Fassadenverkleidungen, Brüstungen, Balkongeländerfüllungen, Sonnenblenden, Oberlichtlamellen, Vordächer, dekorativ und akustisch wirkende Wand- und Deckenverkleidungen

Dokumentation und technische Beratung:
Hunter Douglas International Ltd.,
Montreal
Filiale Luzern, Moosstrasse 15,
Telefon 041 3 60 83

6411/BE I/V.-1



 **Luxaflex**
Bauelemente
ein Erzeugnis von
Hunter Douglas

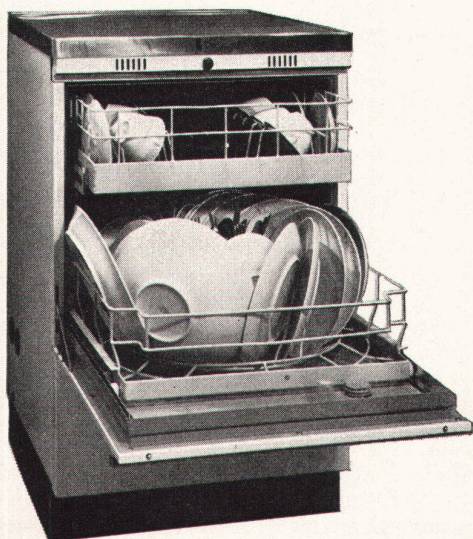
eingetragene Schutzmarke

Dokumentation, technische
Beratung, Preisofferte, Lieferung
und Montage durch:

Keller Metallbau St. Gallen
Tel. 071 24 82 33
Basel, Zürich, Lausanne

Schneider + Co AG Winterthur
Tel. 052 2 20 22
Basel, Bern, Lausanne, Zürich

super cat



Super cat - der preisgünstige Geschirrspül-Vollautomat

Schweizer Qualitätsprodukt

Ist ohne weiteres in jede schweizerische Norm-Küche — auch mit durchgehendem Sockel — einzubauen.

Höhe:	862,0 mm mit Sockel
	762,0 mm ohne Sockel
Breite:	547,0 mm
Tiefe:	571,5 mm

Grosses Fassungsvermögen

1 Jahr Garantie

Einbaumodell Fr. 1850.-
Freistehendes Modell Fr. 1985.-

Verlangen Sie Prospekte

HAPAG Aarau Buchserstrasse 57 Telefon 064 / 4 26 41



**Die modernste und wirksamste
Küchenentlüftung!**

BAHCO *bankett*

erfasst alle Kochdämpfe sofort an der Quelle

4 Funktionen in einer kompakten, formschönen Einheit, nämlich Herdhaube — Ventilator — Herdbeleuchtung — Fettfilter. Einfachste Montage an Aussenmauer, an waagrechte oder senkrechte Luftkanäle.

Seit 2 Jahren in Schweden glänzend bewährt. BAHCO-BANKETT, eine ausgereifte Konstruktion, befriedigt selbst die verwöhntesten Ansprüche.

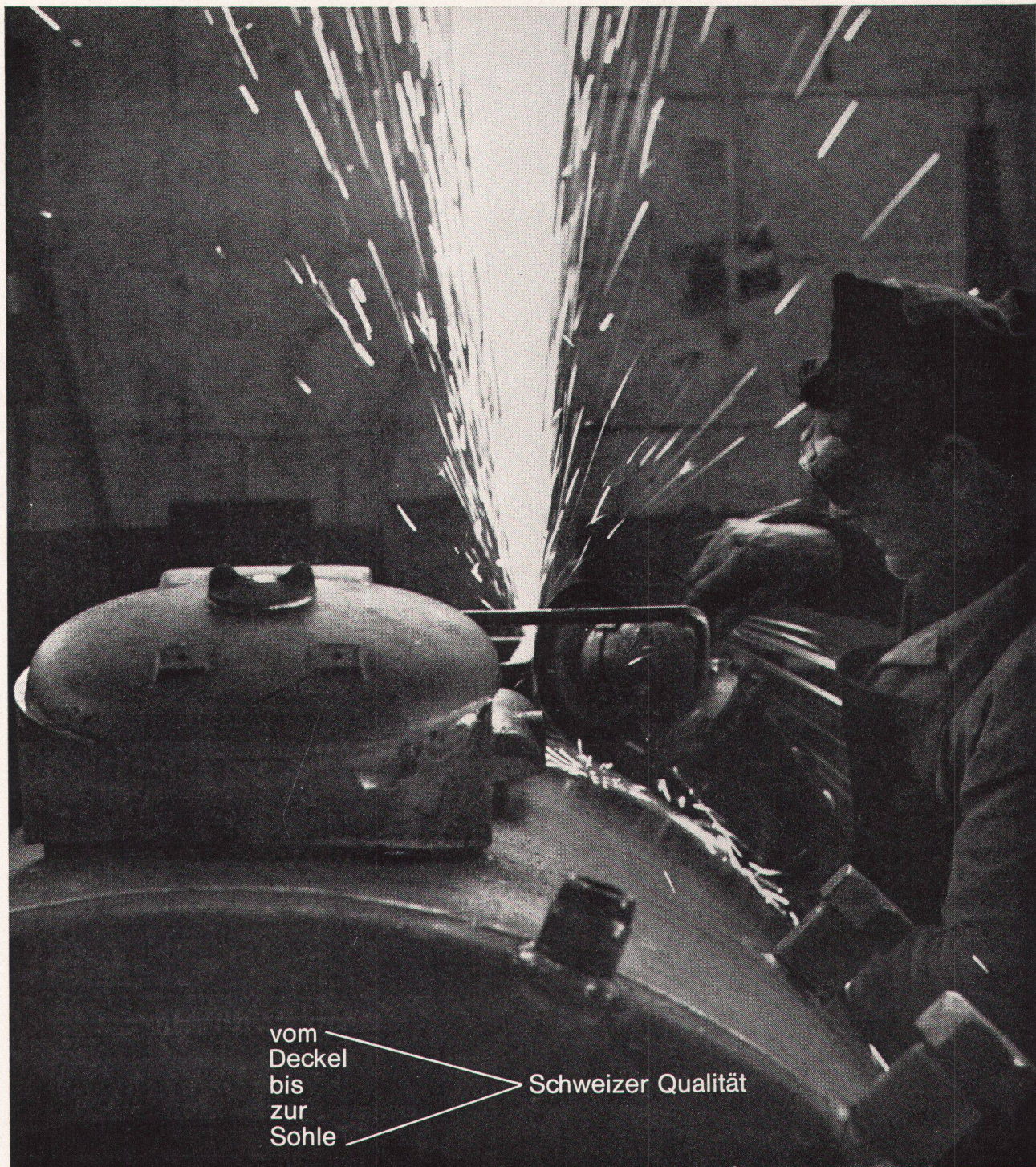
SEV-geprüft

Preis nur Fr. 400.—

Prospekt durch die Generalvertretung:

WALTER WIDMANN AG

Zürich 1 Löwenstr. 20 Tel. 051/27 39 96



vom
Deckel
bis
zur
Sohle

Schweizer Qualität

Nicht alle Teile werden in Konolfingen hergestellt, aber alle in der Schweiz: alles dauerhafte, präzise, wahr-schafte Schweizer Qualitäts-produkte! — Ein Plus, das die HPK-Heizkessel ganz besonders auszeichnet. Die HPK-Heizkessel sind keine Kostverächter! Sie ver-wandeln alles Brennbare, auch die Gartenabfälle, in Wärme: in wohlige Wohnwärme, in ausgiebige Wasch- und Bade-wärme. Die ideale Konstruktion der Heizflächen, die glocken-förmige Gestaltung der Feuer-räume und die raffinierte Zentra-Automatik für die Steuerung ergeben eine un-übertrroffen wirtschaftliche und

rasche Erwärmung enormer Wassermengen: für die Heizung und Warmwasserver-sorgung zugleich — für Wohnung und Geschäftsräume, für Haushalt und Gewerbe. Die HPK-Heizkessel sparen Brennstoff und sparen Platz: grösste Leistungen auf kleinstem Platz zu vorteilhaften Preisen! 3 Typen stehen zur Wahl: Junior, Meteor und Meteor II, der zwei getrennte Brenn-kammern aufweist und gleich-zeitig mit Oel und festen Brennstoffen beheizt werden kann. Die technischen Einrichtungen, der einwandfreie Innenausbau und der robust-solide Stahl-mantel bürgen für grösste

Betriebssicherheit. Daher wer-den Sie unseren Service kaum je beanspruchen müssen. Wenn aber, dann ist der HPK-Service-Wagen, mit Autoruf versehen und vollausgerüstet, prompt zur Stelle.



Hermann Pieren, Konolfingen
Apparate-, Boiler- und
Kesselfabrik
Telefon 031 68 44 34-35-36

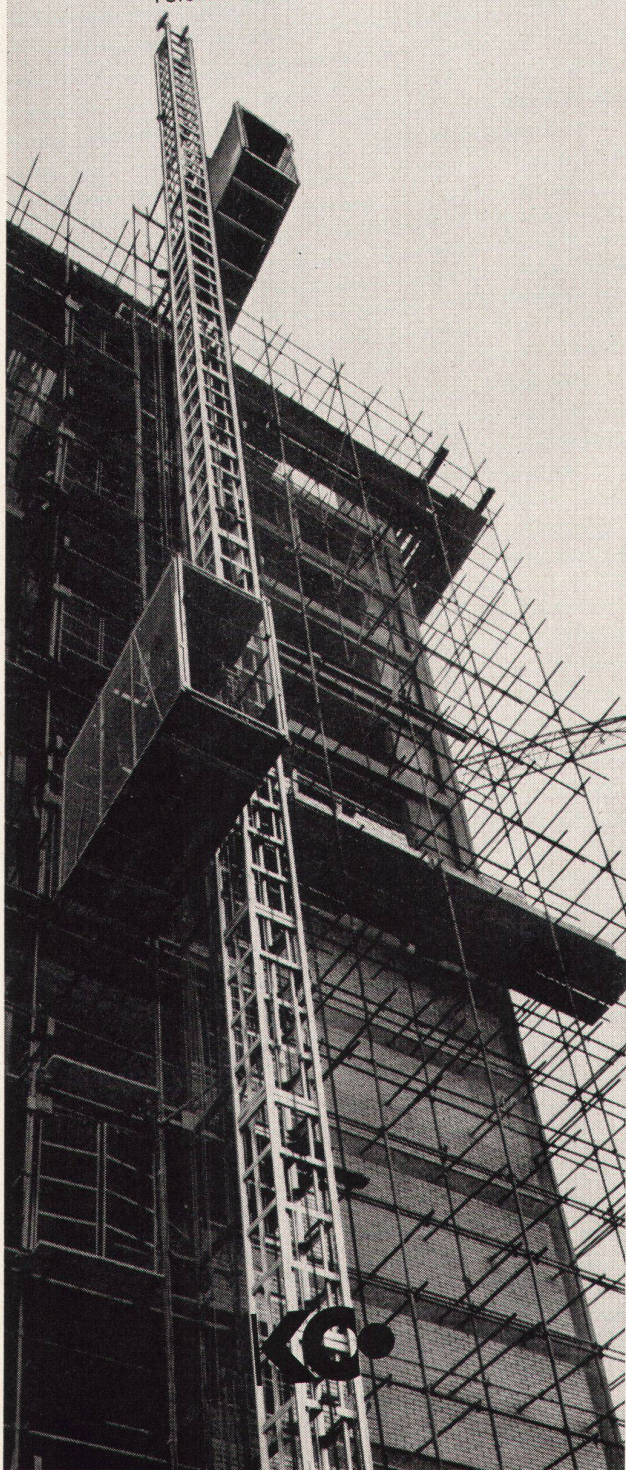


TORNO

Schwedischer Baulift

Leistungsstark dank zwei
voneinander unabhängigen Körben
Amtlich geprüft

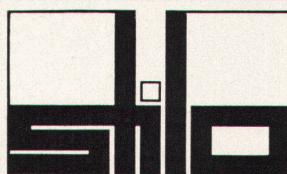
Käslin AG Baumaschinen
Zürich 11/57
Telefon 051 46 62 11



INCA

Beschläge sind
formschön
dauerhaft und
preiswert.

In allen Fachgeschäften erhältlich.



ein richtungsweisen-
der Büromöbel-Stil.
Baukastensystem.
Jederzeit innen und
aussen wandelbar.
Unbegrenzte Kombi-
nationenmöglichkeiten



Besuchen Sie unsere Ausstellung mit den verblüffenden
Neuerungen. Wir reservieren Ihnen gerne einen Park-
platz.

Elfrima AG Zürich 1, Lagerstr. 33, Tel. 051/25 44 30

Unverwüstlich edles Elanite für moderne Schreinerarbeit



Weder die vergessene Zigarette noch ein brennend fallengelassenes Zündholz hinterlässt auf Elanite ein Brandmal. Auch Pfannen, Schüsseln, Platten hinterlassen keine Ringe. Elanite erträgt Temperaturen bis 180 °C. Und Flecken – Wasserflecken, Farbflecken, Ölflecken – wischt man einfach mit dem Lappen weg.

Darum ist Elanite die richtige Oberfläche für Tische, Schränke, Tablare, Pulte, Türen, die in modernen Büros, Ateliers, Küchen, Kinder- und auch Wohnzimmern zugleich repräsentieren und Strapazen aushalten müssen.

Elanite-Platten verschiedener Formate sind in 70 Farben und Dessins zu günstigen Preisen erhältlich. Sie können in jeder normal eingerichteten Schreinerei ohne Schwierigkeiten verarbeitet werden.

Elanite

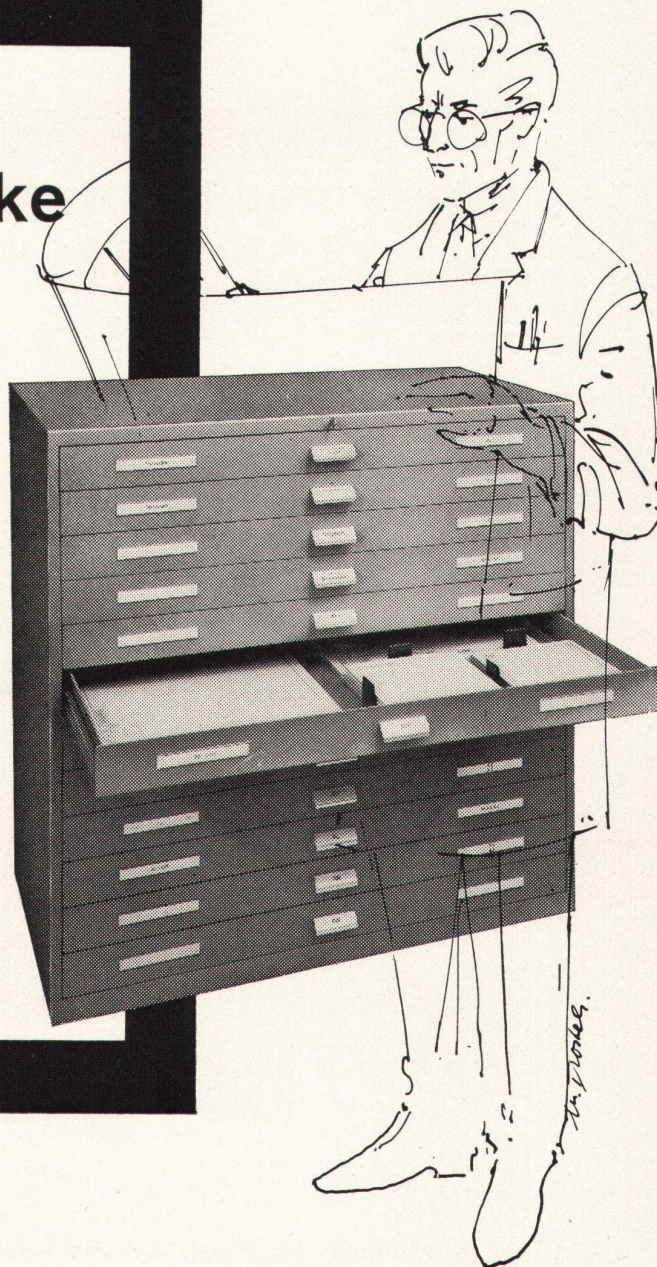
Auskunft und Bezugsquellennachweis durch Novelectric AG, Abteilung Kunststoffe/Bauelemente, Zürich 2, Claridenstrasse 25, Tel. 051 25 58 90

Stahl- Zeichenschränke

Gehäuse in gediegener Ausführung aus Stahlblech gepresst, mit Zentralverschluss und Sicherheitszylinder.

Schubladen mit Kugellager-Rollzügen ausgerüstet. Rückwand mit Auffangblech welches ein Hinausrutschen der Pläne nach hinten verhindert. Boden aus geschlitztem Stahlblech.

Unterteilung der Schubladen mit Klemmbügeln.



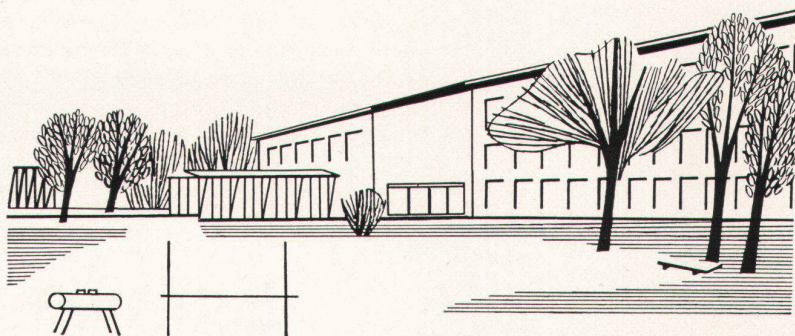
Racher

& Co. AG. Marktgasse 12 Zürich 1 Telefon (051) 24 66 55

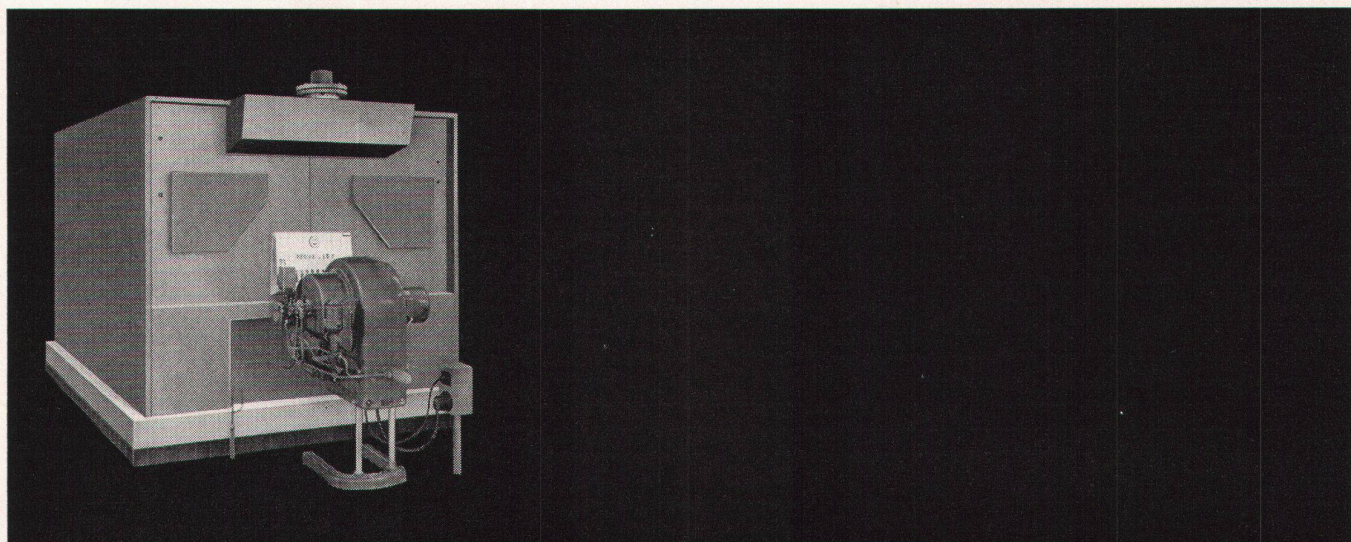
Turnplätze mit EVERPLAST-Belag

Alle Auskünfte durch Tuffwerk
Waltenstein

Haggenmacher & Sohn
Gartenbau, Winterthur
Telephon 052 21884



Hoch- leistungs Grosskessel aus Gusseisen: Ideal LB-7



**Wirtschaftlich ist er aus vielen Gründen:
so zum Beispiel wegen der optimalen Aus-
nützung der Abgaswärme (neuartige Ab-
gasführung).**

**— Weil er aus Gusseisen ist (Gusskessel
haben ihre Probe in jahrzehntelangem
Betrieb bestanden).**

**— Er ist ein Hochleistungskessel
(begnügt sich aber mit einem normalen,
geräuscharmen Ölbrenner und dadurch
sind spezielle, kostspielige Lärmisolation-
en unnötig).**

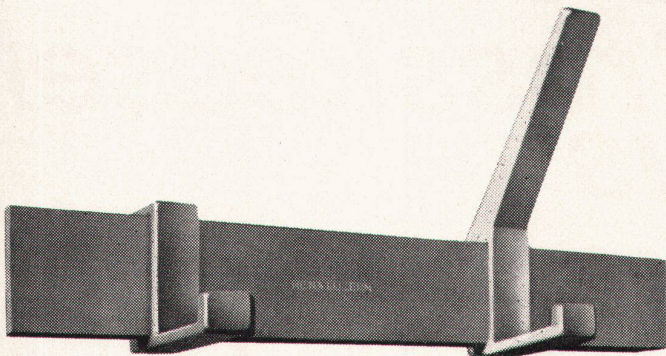
**— Er ist zerlegbar (lässt sich dadurch in
schon bestehenden Heizräumen leicht
aufstellen).**

— Und der Platzbedarf?

**Sehr gering! (wegen der hohen Heiz-
flächenleistung). Seine Vorteile liegen
auf der Hand! 60 Jahre Erfahrung im
Heizkesselbau führten zu besten
Resultaten: zur LB-Serie — zum LB-7.**

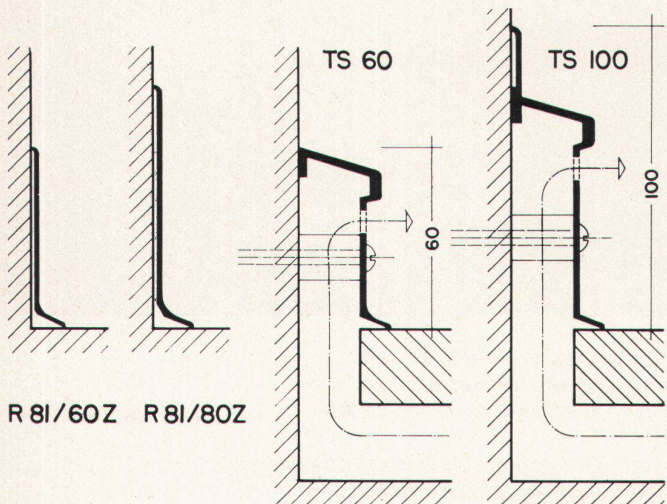


IDEAL-Standard AG Dulliken SO
Telefon 062 510 21



Im modernen Schulhaus darf eine **schöne und zweckmäßige Garderobenanlage** nicht fehlen.

RENA-Garderoben bewähren sich in Schulbauten seit 1949. Als Spezialfirma stehen wir für Vorschläge und Beratung jederzeit gerne zur Verfügung.



RENA-Leichtmetallsockel werden beim modernen Schulhausbau immer wieder verwendet. Turnhallensockel aus Leichtmetall, 60 oder 100 mm hoch, mit Entlüftung des Hohlraumes unter dem Bodenbelag, eine weitere RENA-Spezialität.

Wir liefern direkt ohne Zwischenhandel und besorgen auf Wunsch auch die Montage.



Bauspezialitäten AG Luzern

Telefon 041 28680 / 25288

325 Liter
Gesamtinhalt
auf einer
Grundfläche
von nur
60x60 cm

Eine neue Idee bricht sich Bahn!

Gesunde Ernährung mit SP 112, dem Electrolux-Kühl- und Speiseschrank mit 3 Kältezonen.

Eine neue Möglichkeit, Zeit und Arbeit zu sparen! Im SP 112 können Sie Speisen oder Getränke konsumfertig lagern – denn SP 112 lässt sich im oberen Teil als Kühlschrank und im unteren Teil als Speiseschrank mit einer Temperatur von etwa + 10 °C verwenden.

SP 112, die moderne Linie im neuzeitlichen Betrieb. Zum An- und Einbauen oder zum Freistellen.

Wer braucht SP 112? Pensionen, Restaurationsbetriebe, Anstalten, Spitäler, Kantinen, Landwirte und jedermann, der Wert auf gesunde Ernährung legt.

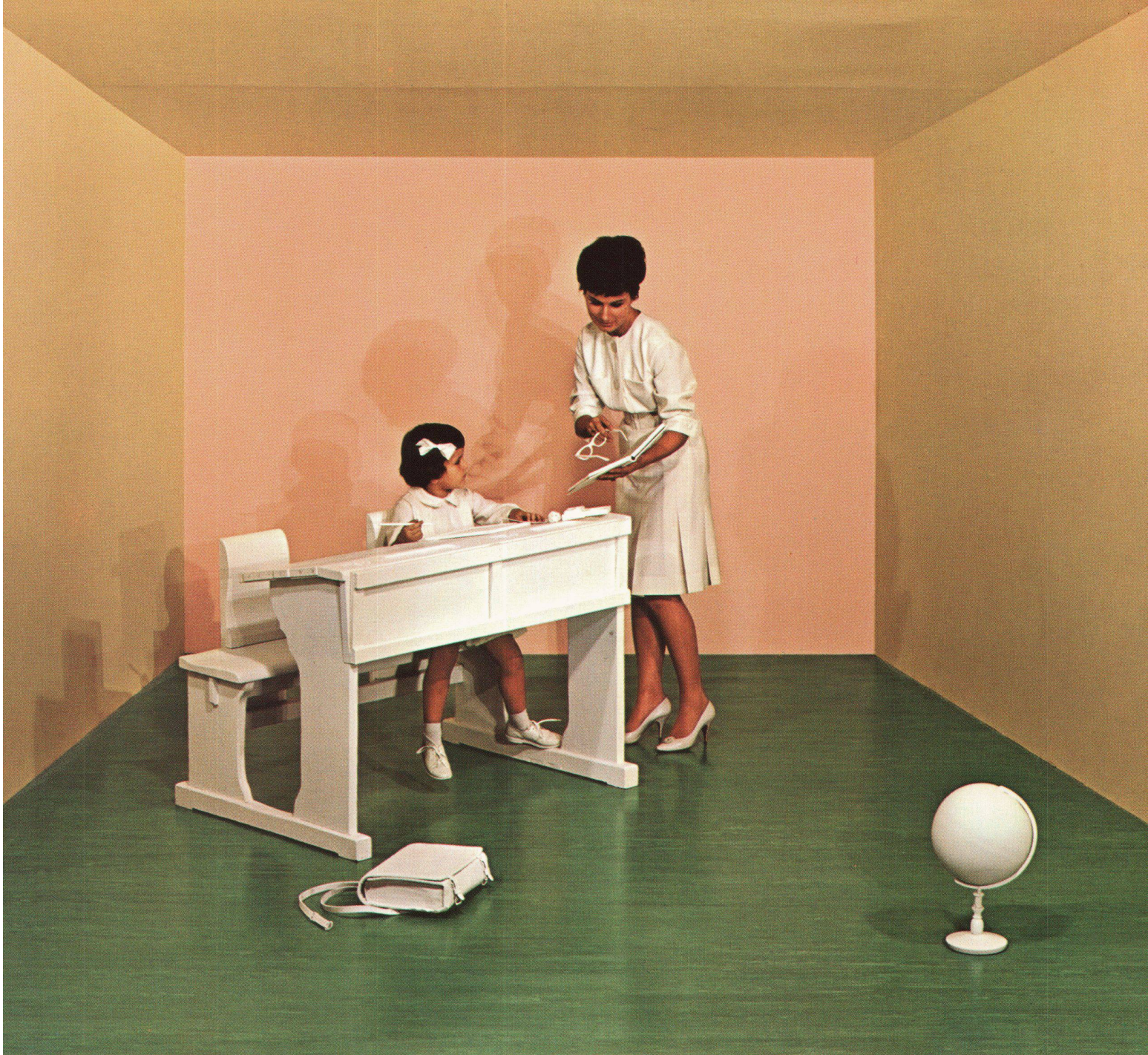
Im guten Fachgeschäft oder direkt bei

Badenerstr. 587
Zürich 9/48

Electrolux

Filialen in Basel, Bern, Genf, Lausanne, Lugano, Luzern, St. Gallen

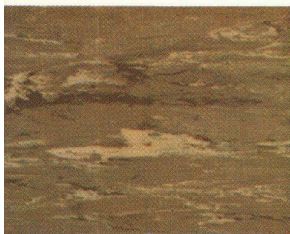




Mensch + Raum + Farbe = Wohlbefinden

Plastofloor dynamic ist der erste Bodenbelag mit der auf wissenschaftlicher Grundlage aufgebauten Ton-in-Ton-Farbgebung nach der Landolt'schen Farbnormung. Dieser in Qualität und Struktur neuentwickelte Kunststoffbodenbelag genügt höchsten Ansprüchen. Farbe wirkt auf das menschliche Empfinden. Unser Farbsystem mit sinnvoll aufeinander abgestimmten Wand-, Decken- und Bodenbelagsfarben ermöglicht es jedermann, auf einfache Weise wohltuende Ruhe oder anregende Aktivität in seine Räume zu zaubern. Wir senden Ihnen gerne unsere Gratis-Dokumentation «Mensch + Raum + Farbe = Wohlbefinden. Funktionelle Farbgebung mit Plastofloor dynamic», die Ihnen wertvolle Anregungen gibt. Plastofloor dynamic — der Bodenbelag mit neuen Möglichkeiten. Ein weiteres Qualitätsprodukt der Dätwyler AG., Schweizerische Draht-, Kabel- und Gummiwerke, Altdorf-Uri.

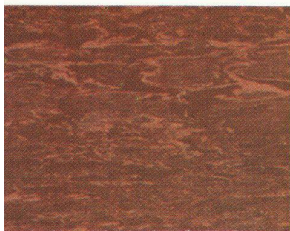
plastofloor dynamic



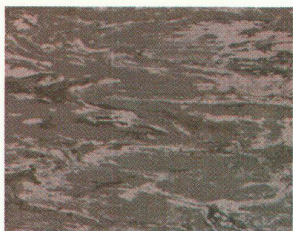
3404



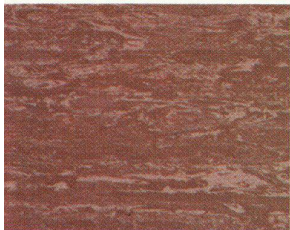
3504



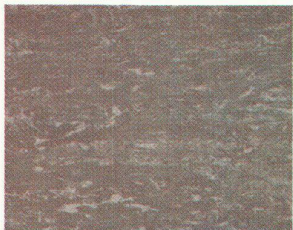
2405



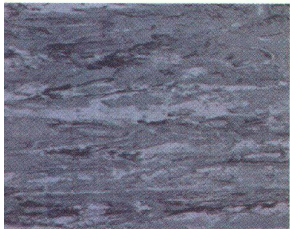
3505



2406



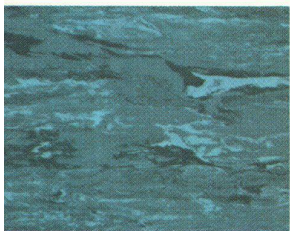
2506



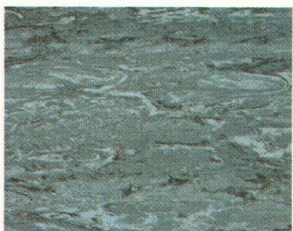
3411



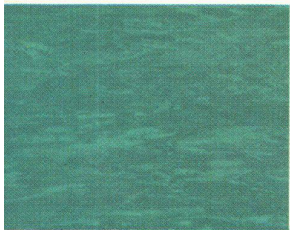
2511



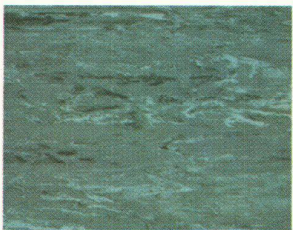
3415



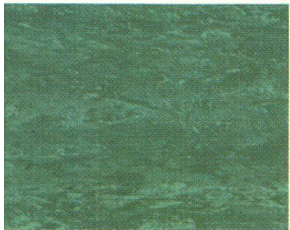
3515



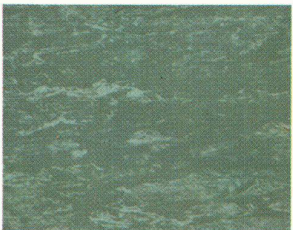
2419



3519



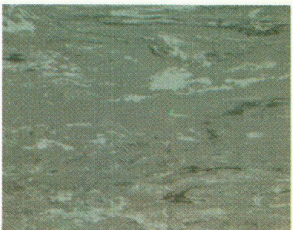
2421



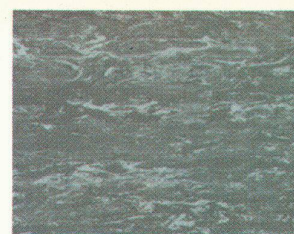
2521



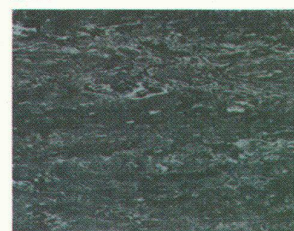
2421



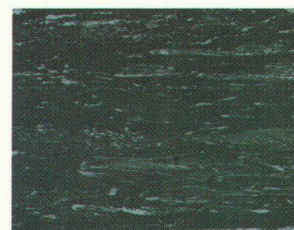
2521



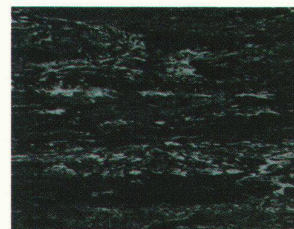
2111



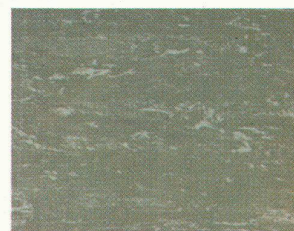
2113



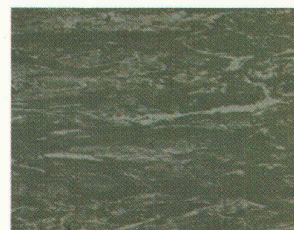
2115



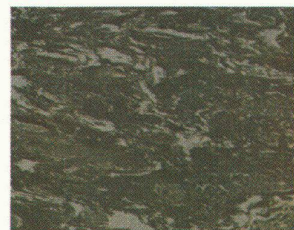
2120



2211



2213



2215



2215

Plastofloor dynamic, der Kunststoffbodenbelag in neuen Farben, mit neuer Struktur, mit neuen Möglichkeiten.

Plastofloor dynamic ist lieferbar in 29 verschiedenen Farbtönen, in flexiblen Bahnen von 150 cm Breite und in Platten von 25×25, 30×30, 50×50 und 75×75 cm. Je nach Verwendungszweck stehen 3 verschiedene Belagsdicken zur Verfügung: Typ 23 = 2,3 mm; Typ 26 = 2,6 mm; Typ 34 = 3,4 mm. Plastofloor dynamic besteht aus einer PVC-Gehschicht und einer isolierenden, korkhaltigen Unterschicht.

Plastofloor dynamic, der Bodenbelag für höchste Ansprüche, ist

- strapazierfähig und dauerhaft
- leicht zu reinigen und anspruchlos in der Pflege
- fußwarm und trittschalldämmend
- angenehm elastisch und trittsicher
- hygienisch
- öl-, fett-, wasser-, laugen- und weitgehend säurebeständig
- preisgünstig

Plastofloor dynamic bietet unbegrenzte Gestaltungs- und Anwendungsmöglichkeiten in Neu- und Umbauten und ist der ideale Bodenbelag für Wohnräume, Küchen, Badzimmer, Korridore, Büros, Labors, Spitäler, Schulen, Turnhallen, Läden, öffentliche Lokale, Hotels, Restaurants usw. Auch auf jeder Treppe läßt sich Plastofloor dynamic leicht verlegen.

Kleine materialbedingte Abweichungen in Farbe und Struktur vorbehalten

Permanente Ausstellungen in den Baumessen von Zürich, Bern, Lausanne, Luzern

Verkauf, Verlegung, Muster und Offerten durch den Fachhandel

Garantie nach den SIA-Bestimmungen

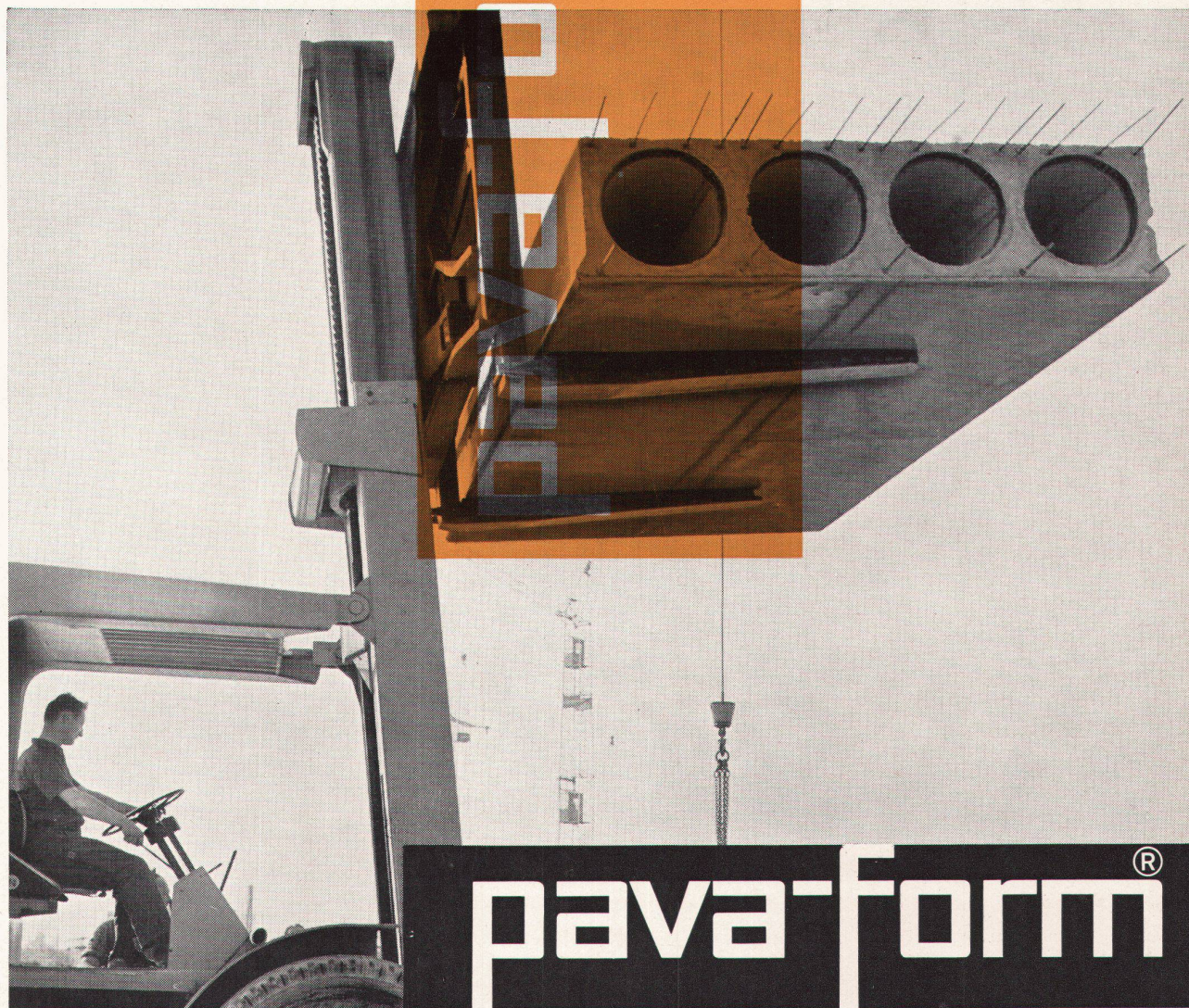
Bezugsquellennachweis durch

Dätwyler AG, Schweizerische Draht-, Kabel- und Gummiwerke, Altdorf-Uri Telephon 044/2 13 13

**plastofloor
dynamic**

NEU

**Sichtbeton
rationeller und
schneller**



Auf Pava-form Platten vorfabriziertes Betonelement vor dem Verlegen.

**die neue Schalungsplatte für Sichtbeton
und vorfabrizierte Bauelemente**

Mit den kunststoffveredelten Pava-form Platten wird Sichtbeton rationeller und schneller ausgeführt. Ihre glatt bleibende Oberfläche ermöglicht sofortige und kostensparende Reinigung. Grossformatig und trotzdem gering im Gewicht, sind die Platten rasch verlegt und

wieder ausgeschalt. Dank der harten, widerstandsfähigen Beschichtung können sie dutzendmal beidseitig verwendet werden. Unser technischer Beratungsdienst steht Ihnen kostenlos zur Verfügung — rufen Sie uns an.

Ein Produkt der Pavatex AG,
Zürich 2, Telefon 051/23 76 76

BON

zum Bezug
der Pava-form Dokumentation

Name _____

Firma _____

Adresse _____

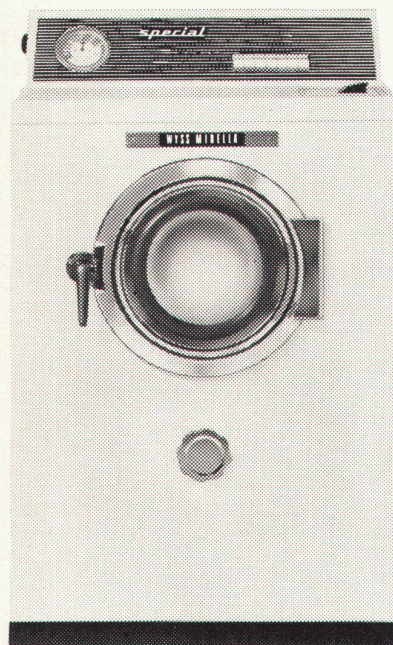
(Einsenden an
Pavatex AG, Postfach, Zürich 27)

«WYSS WÄSCHT WYSSER» EIN ARGUMENT FÜR WYSS-MIRELLA

mit Drucktasten-oder Einknopfbedienung für 4/6/9 und 12 kg Trockenwäsche.

Special

Der Vollautomat mit Drucktastensteuerung für 4 feste Waschprogramme und 3 zusätzliche Funktionen.

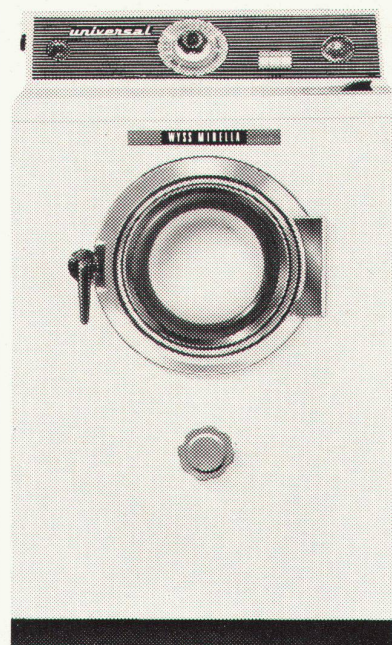


Gemeinsame Wyss-Mirella Vorzüge:

Temperatursteuerung - Schongang für Feinwäsche, Kunstfasern und Säuglingswäsche - Intensive Spülprozesse, davon drei durchlaufend - Grosses Fassungsvermögen für tatsächlich 4 bzw. 6 kg Trockenwäsche - Frontale Einfüllöffnung - Richtige Arbeitshöhe - Mechanische und elektrische Türsicherung.

Universal

Die individuellste Waschmaschine unter den Vollautomaten. Die Steuerung der Programme und die Temperaturwahl erfolgen nach eigenen Wünschen und Erfordernissen.

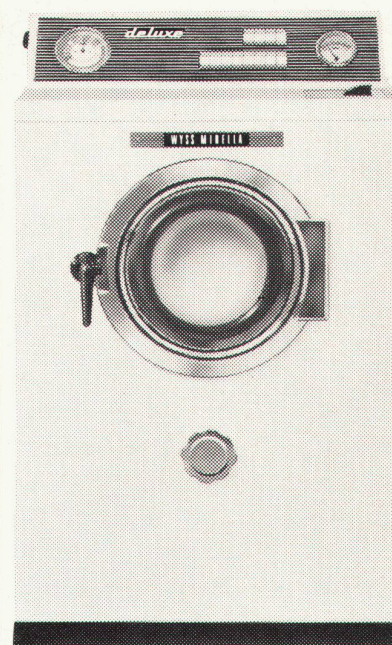


Verkaufsbüros:

Basel, St.-Alban-Vorstadt 10, Tel. 061/24 28 68 **Bern**, Militärstrasse 59, Tel. 031/41 56 41 **Genève**, 20, av. du Mail, Tel. 022/26 17 26 **Lausanne**, 9, av. de Morges, Tel. 021/25 88 58 **Lugano**, 6, via Ariosto, Tel. 091/2 70 01 **Romanshorn**, Rütihof, Tel. 071/6 36 36 **Zürich**, Seefeldstrasse 116, Tel. 051/32 25 88

Deluxe

Der «Star» unter den Vollautomaten. In Form und Funktion, an Leistung und Komfort ein Spitzenfabrikat. 7 feste Programme und 5 zusätzliche Funktionen durch Drucktastensteuerung.



Gebrüder Wyss Büron LU

Waschmaschinenfabrik



Tel 045/38484

Terry ist der **PVC-Bodenbelag** mit der weichen, wärmenden, unlösbar verbundenen **Jutefilzunterlage**.

Terry erfüllt die Ansprüche unserer Zeit, schafft Ruhe, Wärme und Komfort.

Modernes Wohnen hat sich den Forderungen des heutigen Lebensstils angepaßt. Als zeitgemäßer Bodenbelag hat sich im modernen Bau

Terry bestens bewährt.

Es liegt in Verwaltungen, Theatern, Schulen, Krankenhäusern, Hotels, Restaurants und Wohnungen.

Durch die leichte Narbung der Oberfläche ist **Terry** gleitsicher und unempfindlich gegen Verschmutzung.

Einige Details über den **Terry-Bodenbelag** für die vielseitigsten Ansprüche:

Gesamtdicke:	ca. 3 mm
Nutzschichtdicke:	ca. 1,5 mm
Gewicht pro m ² :	ca. 2 kg

Auf Terry geht man
wie auf einem Teppich!

Weitere bewährte Plastofilz-Bodenbeläge aus unserem Verkaufsprogramm:

Balatred

Rossella

FILMOS verfügt über die längste Erfahrung mit Plastofilz-Bodenbelägen.

Generalvertretung, Bezugsquellennachweis und Lagerhaltung Schweiz:



**BLEISTIFTABSATZ-
SICHER
SCHALLDÄMMEND
STRAPAZIERFÄHIG
SCHMUTZ-
UNEMPFINDLICH
KEINE PFLEGE**

FILMOS AG, BASEL

Streitgasse 3, Telefon 061 - 24 39 33/32



Wie beim Schachspiel...

entstehen unzählige Kombinations-
Möglichkeiten bei der Küchenplanung mit
Forster-Küchenkombinationen.

Das Baukastensystem mit den Normbauteilen
gibt Ihnen so viel Spielraum in der Anordnung
und Wahl der Einbauelemente. Auch bei
schwierigen Raumverhältnissen findet sich
unter den über 100 Spültischen bestimmt die
zweckmässige Variante für Ihre Küche.

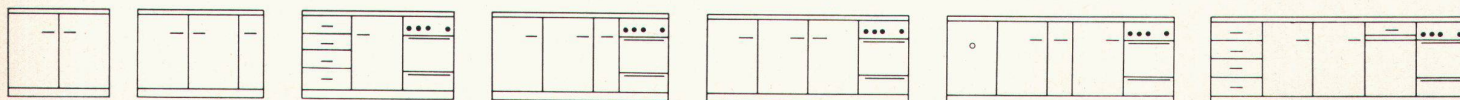
Wählen Sie aus 26 Einbauelementen jene, die
Ihrem Bedarf entsprechen. Schon ist das
«Herz» Ihrer Küche geplant. Ergänzen Sie es
mit den An- und Oberbauten, und Sie erhalten
eine praktisch eingerichtete und gut
präsentierende Küche.

Jahrelang werden Sie an Ihrer Forster-
Küchenkombination Freude haben. Sie ist
formschön und solid. Denken Sie daran: Stahl-
Küchenkombinationen sind unverwundlich.

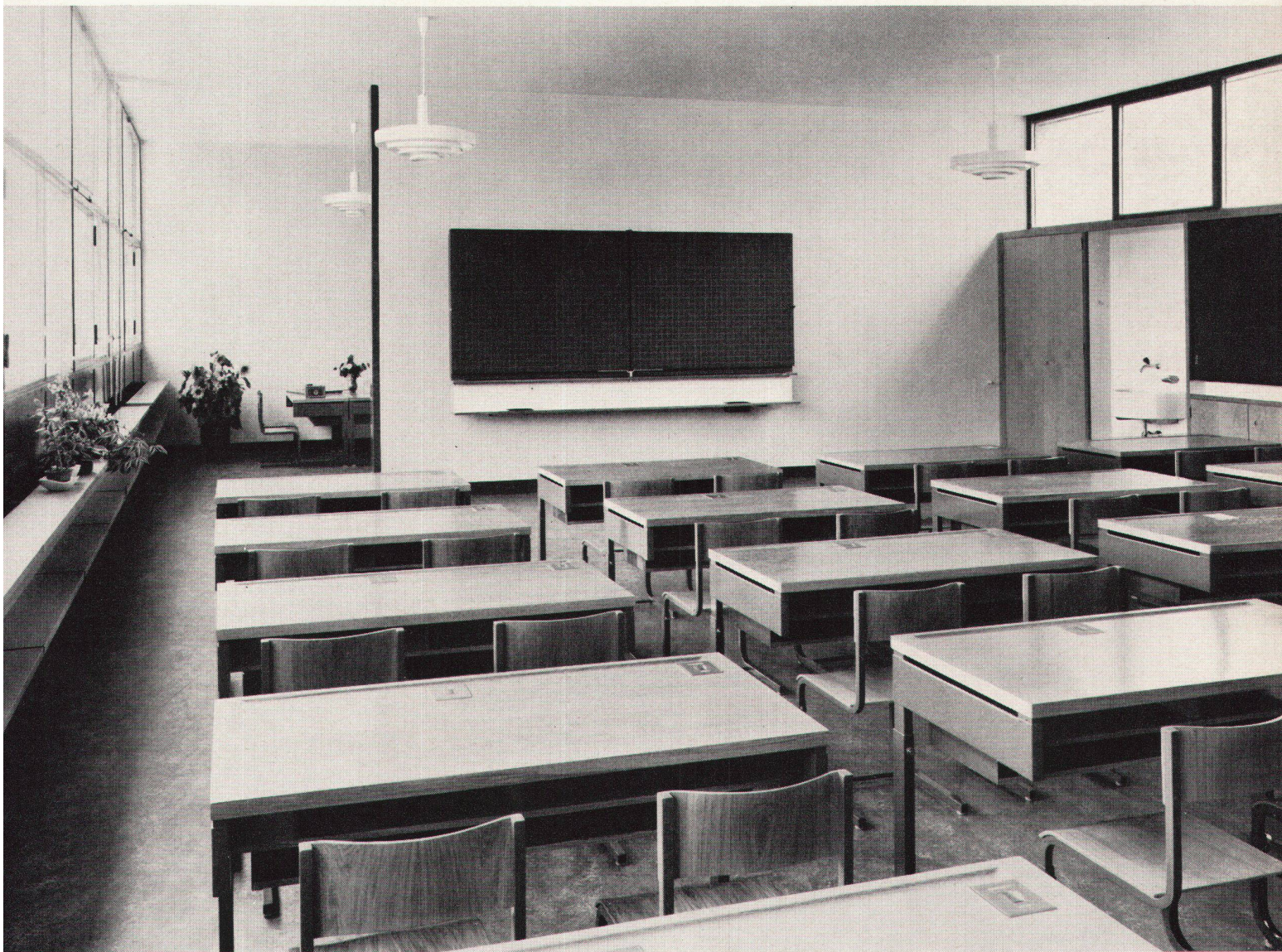
Verlangen Sie noch heute unseren farbigen
Prospekt; er hilft Ihnen beim Kombinieren.

forster

Aktiengesellschaft Hermann Forster Arbon



SISSACHER Schulmöbel



Schulhaus Scheibenschachen, Aarau

Basler Eisenmöbelfabrik AG, Sissach/BL, Tel. (061) 851791

Eternit

«Eternit» - Wellplatten in drei verschiedenen Farben erleichtern die Anpassung der Bedachung
an ländliche und städtische Umgebung

Eternit AG Niederurnen



graun
Schwarz

tapisom



Nylon-Spannteppich

TAPISOM — ein Nylon-Spannteppich von aussergewöhnlicher Haltbarkeit. Die neuartige Nylon-Oberfläche verhindert das Eindringen von Staub und Schmutz. Nylon, der waagrechte Faserverlauf und die kunststoffimprägnierte Filzunterschicht machen TAPISOM zum heute so begehrten Teppichbelag: Formbeständig, eindrucksfest und dennoch elastisch. In vielen Farben — und da Nylon — mit Wasser und Seife waschbar.

HASSLER



Beratung durch Fachgeschäfte oder durch die Hassler-Häuser

Hans Hassler & Co. AG
Kasinostrasse 19, Aarau, Tel. 064 2 21 85
Showrooms in:
St. Gallen Rorschacherstr. 59 071 24 48 11
Lausanne Av. de Cour 53 021 26 40 07

Bossart & Co. AG, Bern
Bossart & Co. AG, Biel
Hans Hassler AG, Luzern
Rüegg-Perry AG, Zürich
J. Wyss SA, Neuenburg

GRIESSER

Solomatic Raff- und Rollstoren
alucolor Aluminiumrolladen
Holz- und Stahlblechrolladen
Trennwände Holoplast
Stoffrouleaux
Sonnenstoren
Verdunkelungsanlagen
Kipp- und Schwenktore
Rollgitter
Rolltore mit Motor

sorglos bauen
mit
Griesser



Griesser AG, Aadorf 052 4 7112

Filialen in	Basel	061 34 63 63	Lugano	091 3 44 31
	Bern	031 2 26 42	Luzern	041 2 72 42
	Genf	022 44 72 74	St. Gallen	071 23 14 76
	Lausanne	021 26 18 40	Zürich	051 23 73 98



Gesucht
für Ladenbau:
eine Kunststoff-
platte — ein Grau...

Gefunden
bei
KELLCO:
Sandgrau

Sandgrau — ein Beispiel aus der reichhaltigen KELLCO-Kollektion — ist nur eine Tönung aus der Auswahl von mehr als 70 Uni-Farben, Dessins oder Holzstrukturen. KELLCO ist ein hochwertiges Material und bietet die willkommene Möglichkeit, Verkaufsläden, Küchen und Innenräume dauerhaft und ohne Pinsel farbig zu gestalten.
Keller + Co AG Klingnau 056 5 11 77



Kenner und Fachmann

Küchen
Verkaufsläden
Restaurants
Personal-
restaurants
Coiffeur-
einrichtungen
Büros
Waggonbau

Aufzüge
Schiffsbau
Spitäler
Arztpraxen
Labor-
einrichtungen

wählen KELLCO – die dauerhafte, dekorative Schweizer Kunststoffplatte. Die Anwendungsmöglichkeiten sind vielseitig – dies dokumentiert die nachstehende Referenzliste:

Schulküchen des Lehrerinnenseminars
Menzingen
Grands Magasins Galeries du Midi, Sion
Kunsthaut Zürich
Personalrestaurant
der Schweiz. Kreditanstalt Zürich
Ryf Haute Coiffure
in 25 Schweizer Salons
Unilever (Schweiz) AG Zürich
Schweizerische Bundesbahnen
Abteilung für den Zugförderungs- und
Werkstättendienst
Wand- und Deckenverkleidungen
in Personenwagen
Schindler AG, Ebikon/Luzern
Innenverkleidungen von Liftkabinen
Schiffswerft Wilton-Fijenoord NV,
Schiedam, Holland
Genesungsheim W. Hildebrand, Clinica,
Brissago
Zahnärztliche Poliklinik der Universität
Zürich
Hygiene-Institut der Universität Zürich

Entscheiden Sie sich beim Planen von
Küchen, Restaurants, Verkaufsläden oder
Inneneinrichtungen irgendwelcher Art für
die bewährten KELLCO-Kunststoffplatten.
Sie stellen sich dadurch in den Kreis
der vielen begeisterten Kenner und
Praktiker.



Jede KELLCO-Platte genießt im Sinne der strengen NEMA-Normen volle Fabrikgarantie. Auf der Rückseite des Garantiescheines sind zudem Ratschläge hinsichtlich Reinigung und Pflege der Platten.



KELLCO ist hitzebeständig bis 150° C. Selbst brennende Zigaretten vermögen diese unverwundlichen Platten nicht zu beschädigen.



Die porenlose und hygienische Oberfläche der KELLCO-Platte ist unempfindlich gegen Spirituosen, Fruchtsäfte, Weine, Öle, Fette sowie alle im Haushalt normalerweise vorkommenden Chemikalien.



Mit einfachsten Mitteln ist KELLCO im Nu gereinigt.

KELLCO-Platten sind durch und durch hart und zäh. Sie erweisen sich gegen Abnutzung als außerordentlich widerstandsfähig. Sie sind mit einem Wort ein ausgesprochen dauerhafter Belag.



Die 70 Farben und Dessins sind nach den amerikanischen NEMA-Normen im Fadeometer auf Lichtechtheit geprüft.



Die fünf Mitarbeiter des technischen Dienstes stehen für Auskünfte und Ratschläge betreffend Anwendungs- und Konstruktionsprobleme kostenlos zur Verfügung.



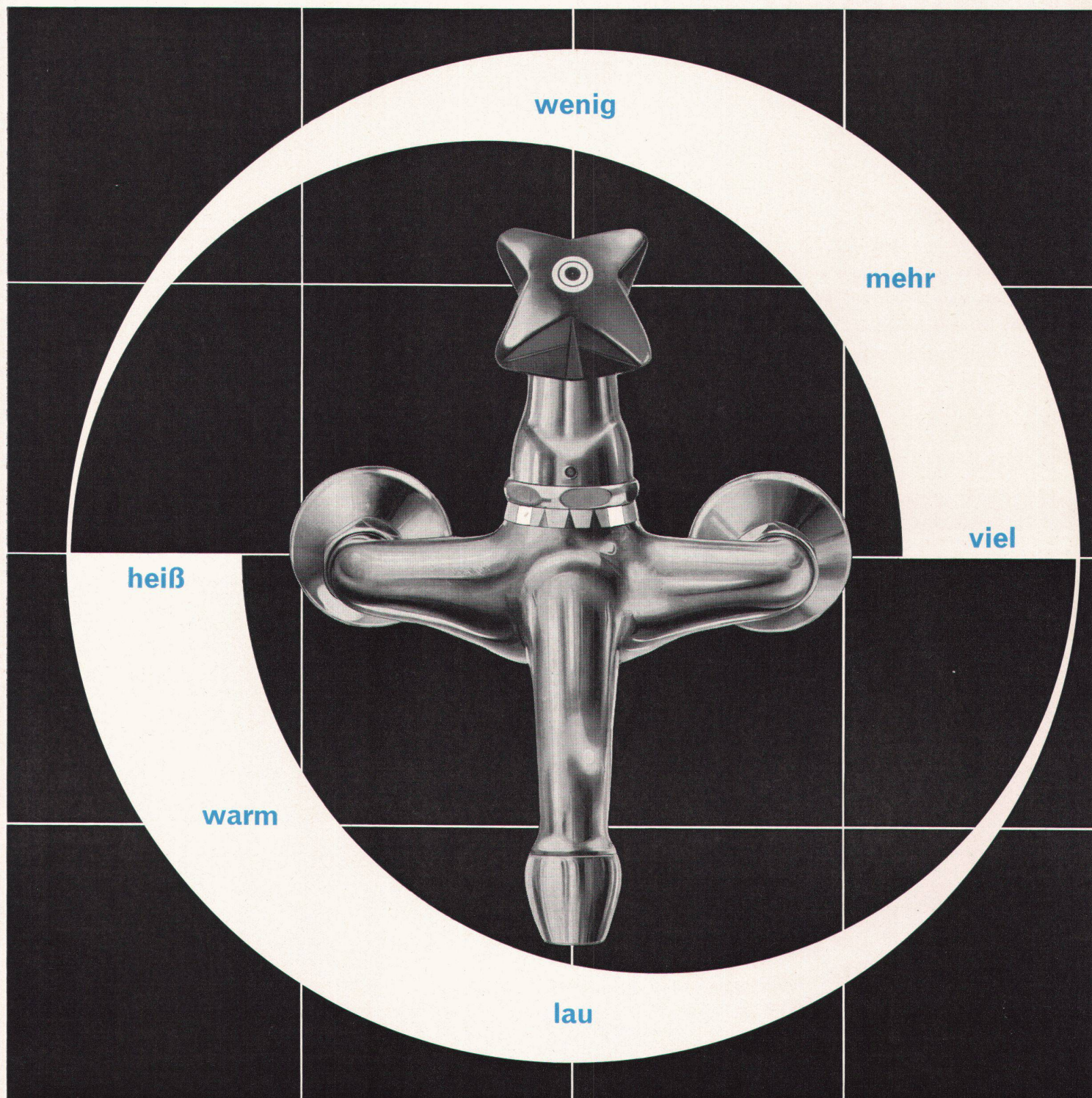
Keller + Co. AG Klingnau Aargau Tel. 056/5 11 77

wählen Kellco Kunststoff- platten

EGRO

MIXA

Der ideale Ein-Griff-Mischer:
einfachste Konstruktion
geringe Reparaturanfälligkeit
einfache Montage
kein Rückschlagventil

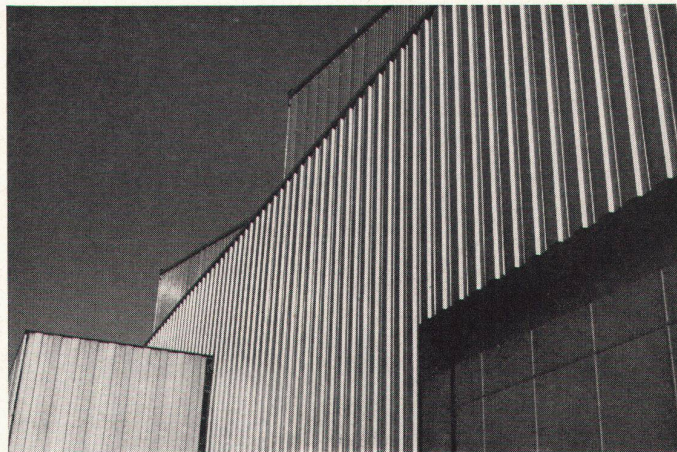


Egloff & Cie. AG. Niederrohrdorf
Armaturenfabrik und Giesserei
Telephon 056/33133

Profil-Blech

für Hochbauten

erlauben große Stützweiten
sind einfach und schnell zu montieren
sparen Arbeit, Material und Zubehör
lassen sich bei Frost verlegen
sind sofort trittfest und belastbar



Dr. Ing. Koenig AG Dietikon Telephon 051 / 88 26 61 Abt. Hochbautechnik

KOENIG

Jagospän

Qualitätsplatte

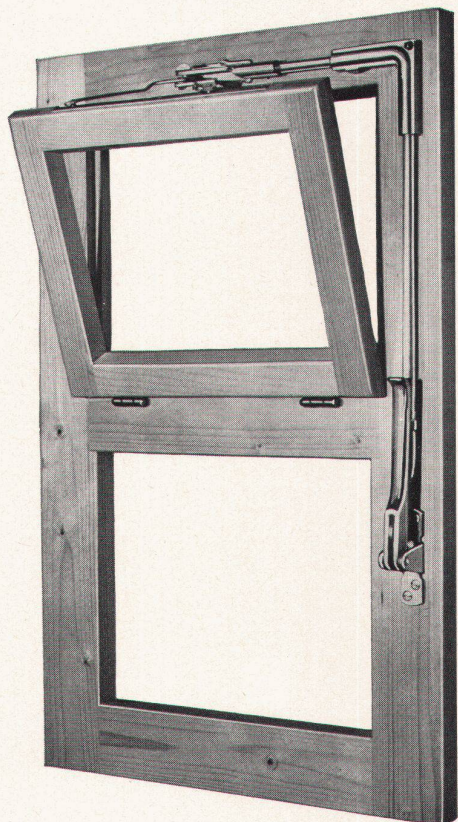


für höchste Ansprüche
im Möbel-
und Innenausbau

Standardmass 183 x 526 cm

JAGO-WERKE

Jacques Goldinger AG
Tischler und Spanplattenfabrik Ermatingen TG Tel. 072/89658



VENTUS E

Schweizer Fabrikat

der oberlichtverschluß

funktionssicher, den höchsten Ansprüchen der modernen Bautechnik entsprechend.

Eignet sich für Einzelverschluß und Gruppenanlagen, für Auf- und Unterputz-Montage, Holz- oder Metallkonstruktionen.

Dieser Verschluß hat sich tausendfach bewährt in Schulhäusern, Turnhallen, Bahn-, Post-, Bank- und Bürogebäuden, Fabriken, Hochhäusern usw.

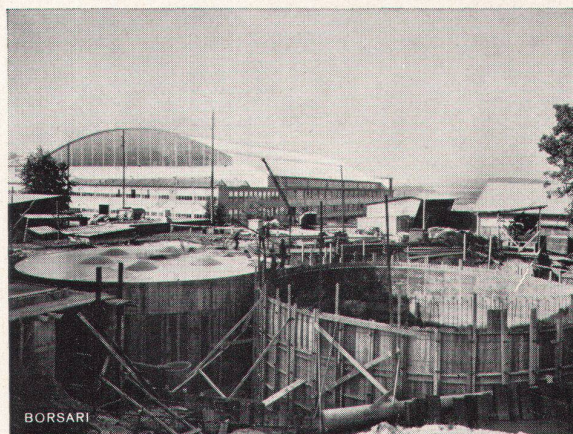
Lieferung durch den Fachhandel.

MSL

Unser technischer Dienst steht Ihnen zur Beratung gerne zur Verfügung.

**Schloß- und
Beschlägefabrik AG
Kleinfützel SO**

Telephon (061) 89 86 77/78



BORSARI

Flughafen-Immobilien-Gesellschaft Zürich-Kloten

4 Tanks, total 2800 m³ Heizöl

Borsari

Heizöl- und Benzintanks

50 Jahre Erfahrung
Erstklassige Referenzen
Keine Korrosion
Kein Unterhalt

aus Eisenbeton
mit
Plattenauskleidung
für jeden Bedarf

Borsari & Co, Zollikon-Zürich

Tel. (051) 24 96 18

Gegründet 1873

Kinder lieben

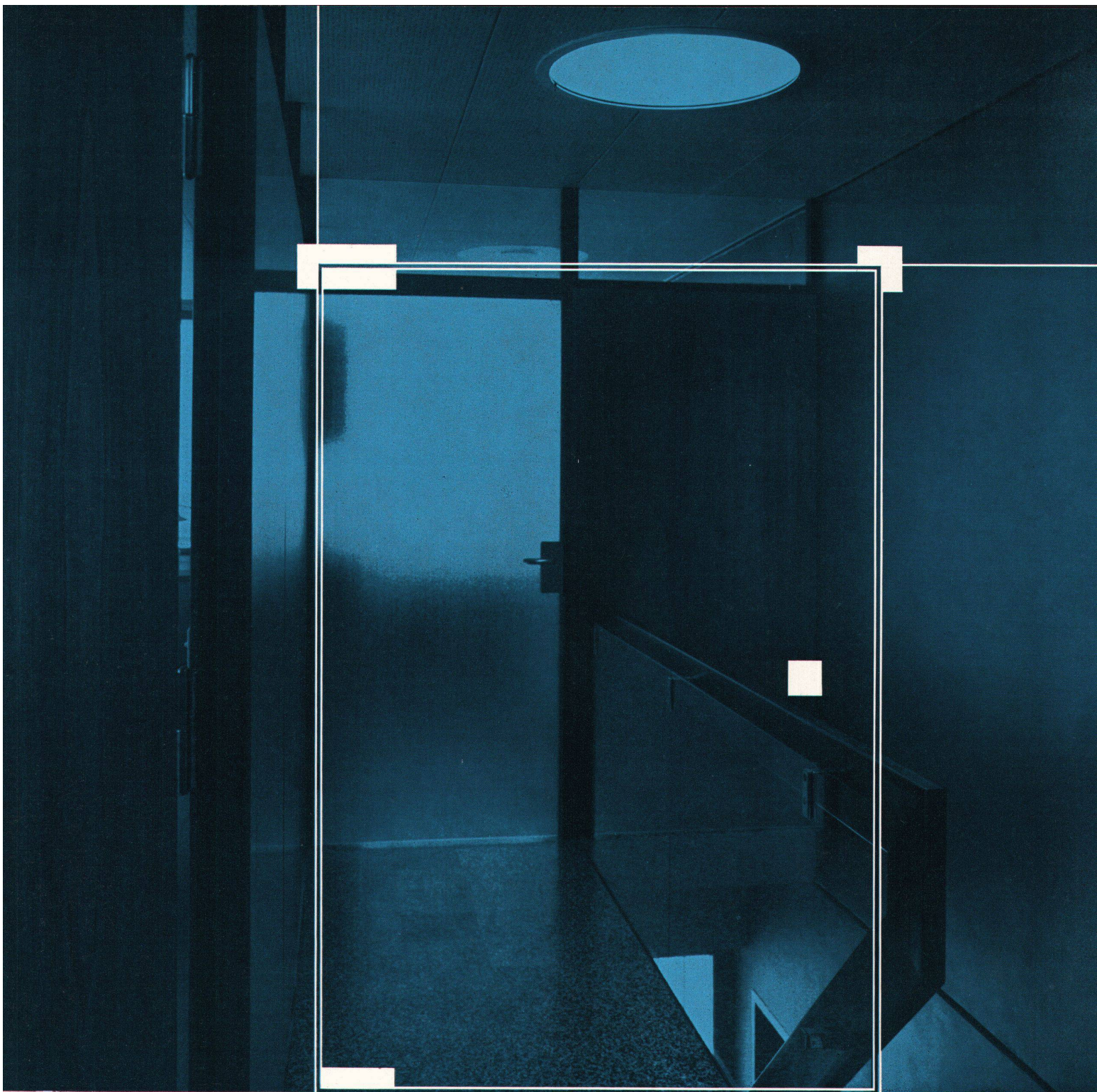


Altra-Geräte

Klettertürme
Hängeschaukeln
Rutschbahnen
Balkenschaukeln

JAKOB **SCHERRER** SÖHNE

Allmendstrasse 7 Zürich 2/59 Tel. 051/25 79 80



j. van der

Für Ihre
SECURIT-Türen
CLARIT-Türen
«Ganzglas»-Einrichtungen

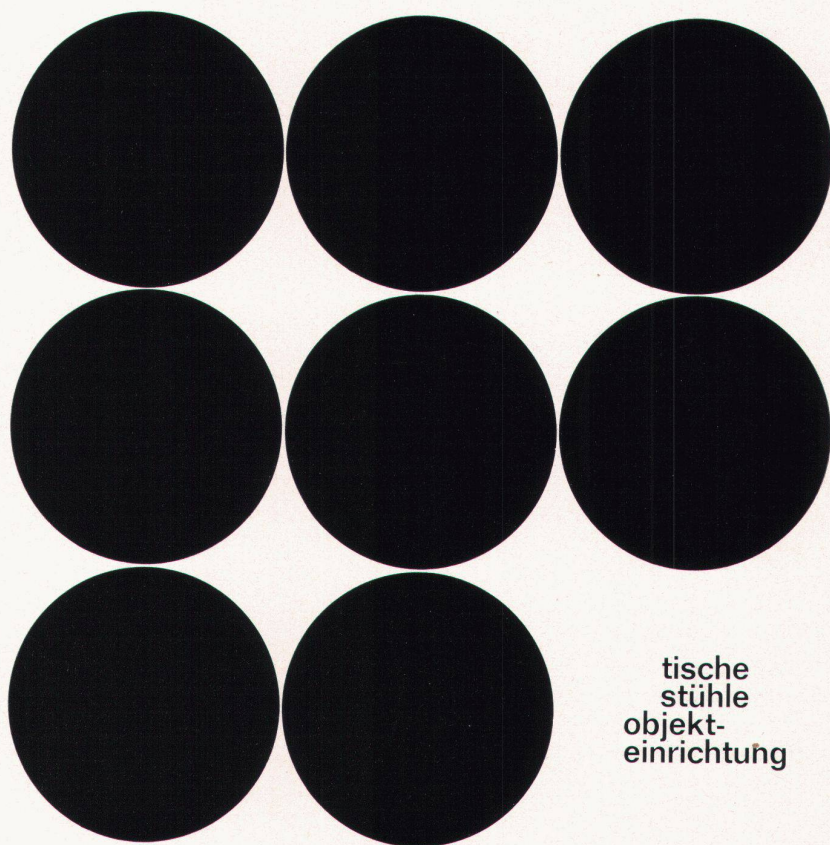
Schalter
Panzer Glas-Schau fenster
Treppengeländer

ist die SECURIT-Lösung immer elegant, originell und vorteilhaft.

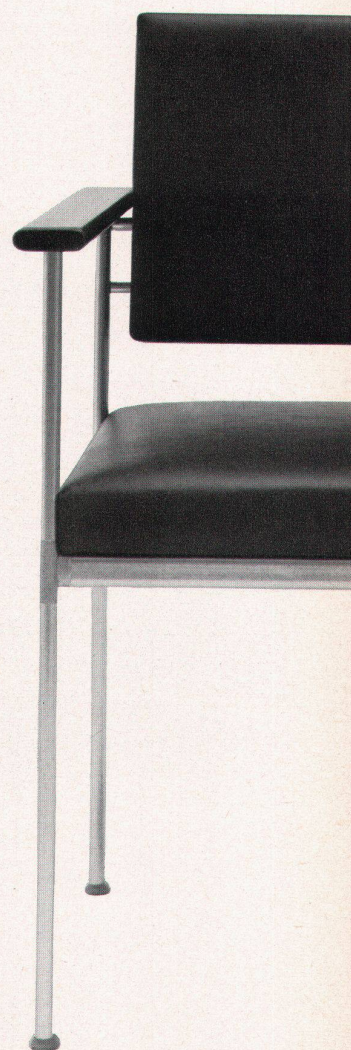
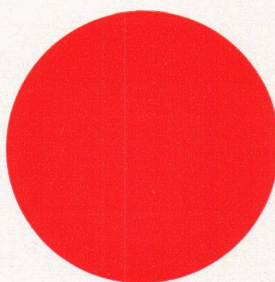
Wenden Sie sich bitte an unser technisches Büro, welches Sie nützlich beraten wird.

sécurit sa genève





tische
stühle
objekt-
einrichtung

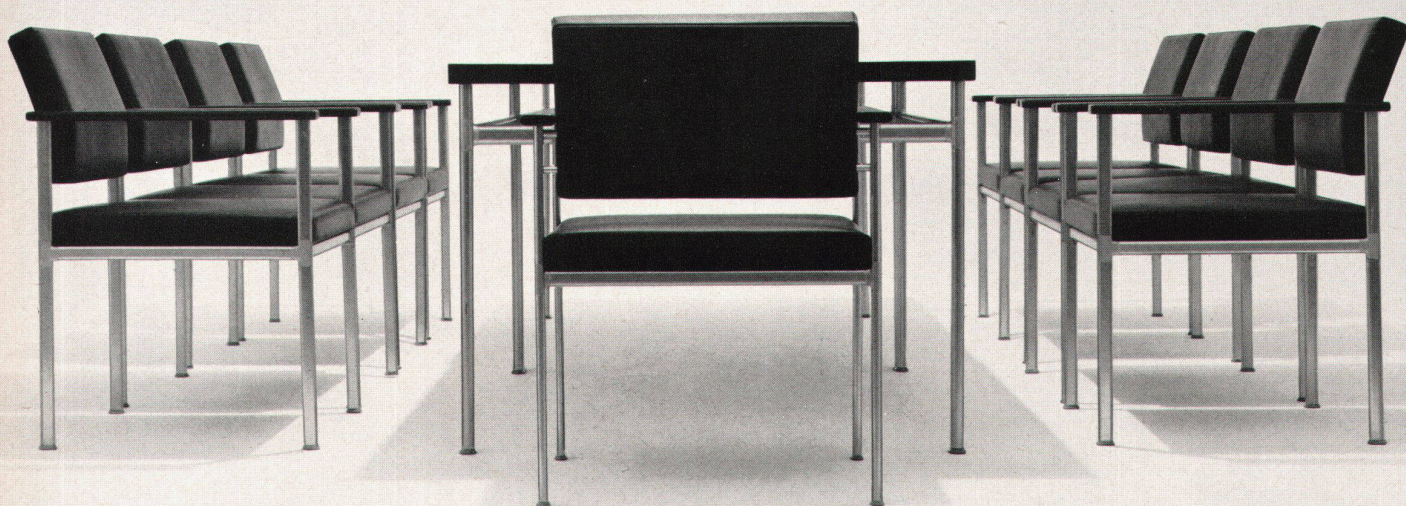
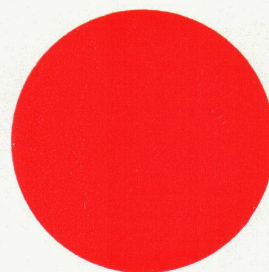


Lübke

Lübke & Rolf · 484 Rheda/Westfalen

Das Lübke-Moeckl-Programm prägt im konstruktiven Aufbau, in dem verwendeten Material und der Gesamtgestaltung eine neue Konzeption in der Sitzmöbel- und Tisch-Herstellung. Die klare Linienführung der Modelle wird durch die Verwendung des flachovalen Aluminium-Profils aller gleich starken vertikalen und horizontalen Streben unterstrichen. Patentierte mehrdimensionale Verbindungselemente, fest oder lösbar, sind die Grundlage für Einzelmodelle oder für beliebig lange Reihen- bzw. Sessel-Tisch-Sessel-Kombinationen.

DESIGN: E. MOECKL DBP ANGEM.



Lübke

LÜBKE & ROLF 484 RHEDA/W. · RUF: 0 52 42 / * 92 31 TELEX 933 223

GENERALVERTRETUNG SCHWEIZ: STAHLPROGRAMM: PAUL SUMI, ZENTRALSTR. 93, BIEL (TEL. 031.2.60.22) ■ HOLZPROGRAMM: WALTER LUSCHER, OB. PROMENADE 11, ZOFINGEN TEL. (062.8.14.74)