

Zeitschrift: Das Werk : Architektur und Kunst = L'oeuvre : architecture et art
Band: 51 (1964)
Heft: 5: Bescheidene Einfamilienhäuser - nicht bewilligungspflichtig

Werbung

Nutzungsbedingungen

Die ETH-Bibliothek ist die Anbieterin der digitalisierten Zeitschriften auf E-Periodica. Sie besitzt keine Urheberrechte an den Zeitschriften und ist nicht verantwortlich für deren Inhalte. Die Rechte liegen in der Regel bei den Herausgebern beziehungsweise den externen Rechteinhabern. Das Veröffentlichen von Bildern in Print- und Online-Publikationen sowie auf Social Media-Kanälen oder Webseiten ist nur mit vorheriger Genehmigung der Rechteinhaber erlaubt. [Mehr erfahren](#)

Conditions d'utilisation

L'ETH Library est le fournisseur des revues numérisées. Elle ne détient aucun droit d'auteur sur les revues et n'est pas responsable de leur contenu. En règle générale, les droits sont détenus par les éditeurs ou les détenteurs de droits externes. La reproduction d'images dans des publications imprimées ou en ligne ainsi que sur des canaux de médias sociaux ou des sites web n'est autorisée qu'avec l'accord préalable des détenteurs des droits. [En savoir plus](#)

Terms of use

The ETH Library is the provider of the digitised journals. It does not own any copyrights to the journals and is not responsible for their content. The rights usually lie with the publishers or the external rights holders. Publishing images in print and online publications, as well as on social media channels or websites, is only permitted with the prior consent of the rights holders. [Find out more](#)

Download PDF: 17.01.2026

ETH-Bibliothek Zürich, E-Periodica, <https://www.e-periodica.ch>



Gegründet 1865

WINTERTHUR
Untertor 32

ZÜRICH
Paradeplatz 5

Obligationen

Spar- und Einlagehefte

Konto-Korrente

Hypotheiken

Darlehen

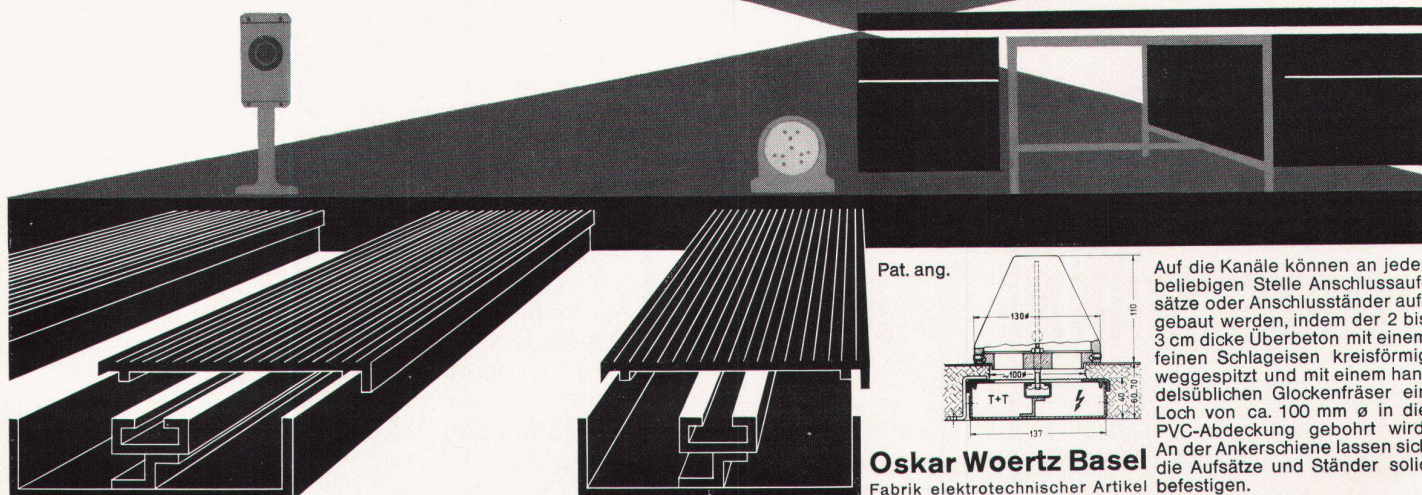
Kredite

Hypothekarbank in Winterthur

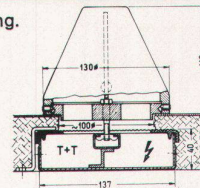
Fussboden- Kabelkanäle Woertz



Unterteilt in Starkstrom- und Telefonabteil mit starker PVC-Abdeckung und Ankerschiene
Auf dem Rohbeton verlegt und vom Überzug bedeckt liegen die Kabelkanäle gut geschützt im Fussboden.



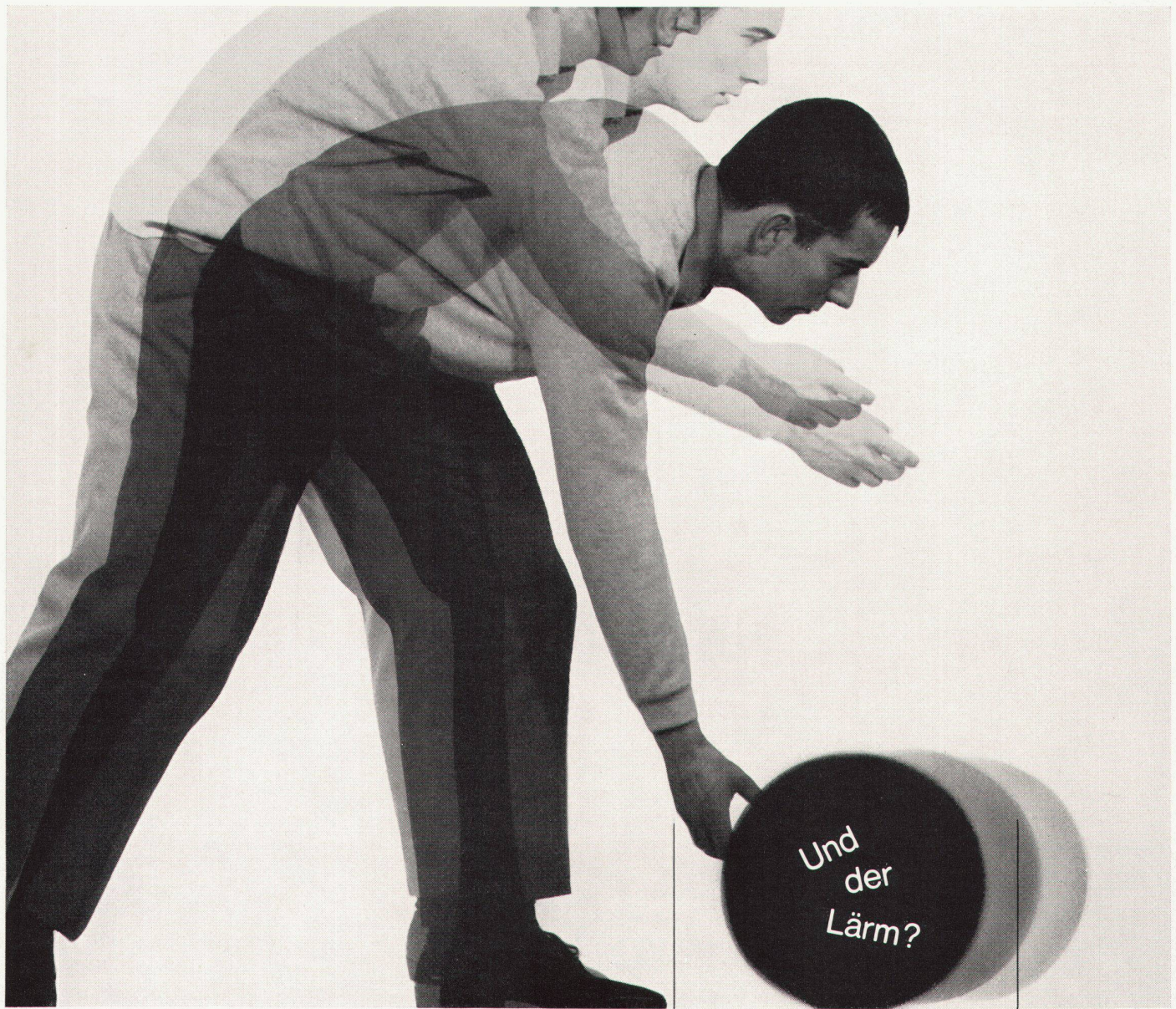
Pat. ang.



Auf die Kanäle können an jeder beliebigen Stelle Anschlussaufsätze oder Anschlussständer aufgebaut werden, indem der 2 bis 3 cm dicke Überbeton mit einem feinen Schlageisen kreisförmig weggespitzt und mit einem handelsüblichen Glockenfräser ein Loch von ca. 100 mm ϕ in die PVC-Abdeckung gebohrt wird. An der Ankerschiene lassen sich die Aufsätze und Ständer solid befestigen.

Oskar Woertz Basel

Fabrik elektrotechnischer Artikel



R

GARTENMANN ISOLATIONEN

Kegeln....
Ein vergnügliches Spiel.
Und der Lärm?
Keine Sorge!
Unser technischer Dienst
wurde schon bei der
Planung zugezogen.
Er hat das Lärmproblem
gewissenhaft studiert
und gelöst:
Ultracoustic- und
Echostop-Platten senken den
Schallpegel im Raum.
(und die eingebauten Tela-
Kokosfasermatten verhindern
Körperschall-Uebertragungen).
Für alle Probleme
der Lärmbekämpfung
steht Ihnen
unser technischer Dienst
zur Verfügung.

C. Gartenmann & Cie. AG
Bern, Zürich, Basel, Genf
Fabrik in Zollikofen BE