

Werkbund-Mitteilungen

Objekttyp: **AssociationNews**

Zeitschrift: **Das Werk : Architektur und Kunst = L'oeuvre : architecture et art**

Band (Jahr): **51 (1964)**

Heft 5: **Bescheidene Einfamilienhäuser - nicht bewilligungspflichtig**

PDF erstellt am: **21.09.2024**

Nutzungsbedingungen

Die ETH-Bibliothek ist Anbieterin der digitalisierten Zeitschriften. Sie besitzt keine Urheberrechte an den Inhalten der Zeitschriften. Die Rechte liegen in der Regel bei den Herausgebern.

Die auf der Plattform e-periodica veröffentlichten Dokumente stehen für nicht-kommerzielle Zwecke in Lehre und Forschung sowie für die private Nutzung frei zur Verfügung. Einzelne Dateien oder Ausdrucke aus diesem Angebot können zusammen mit diesen Nutzungsbedingungen und den korrekten Herkunftsbezeichnungen weitergegeben werden.

Das Veröffentlichen von Bildern in Print- und Online-Publikationen ist nur mit vorheriger Genehmigung der Rechteinhaber erlaubt. Die systematische Speicherung von Teilen des elektronischen Angebots auf anderen Servern bedarf ebenfalls des schriftlichen Einverständnisses der Rechteinhaber.

Haftungsausschluss

Alle Angaben erfolgen ohne Gewähr für Vollständigkeit oder Richtigkeit. Es wird keine Haftung übernommen für Schäden durch die Verwendung von Informationen aus diesem Online-Angebot oder durch das Fehlen von Informationen. Dies gilt auch für Inhalte Dritter, die über dieses Angebot zugänglich sind.

Verbände

Werkbund-Mitteilungen

Der SWB wird auch dieses Jahr wieder einen Fortbildungskurs für Lehrer über Fragen der Umweltgestaltung in der ETH durchführen. Der Kurs wird gleich aufgebaut wie letztes Jahr, mit Ausnahme kleiner Änderungen. Als Datum ist vorgesehen: 15., 16. und 17. Oktober. Im Auftrag der Geschäftsstelle führt Herr Arturo Milani, Geschäftsführer der

Wohnhilfe Zürich, im Sommersemester der Volkshochschule einen Kurs über Innenarchitektur durch. Go.

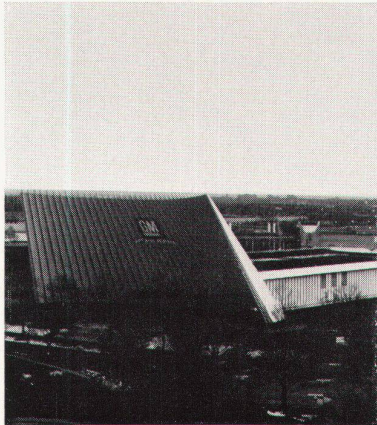
Ausstellungen

Weltausstellung New York 1964

In New York findet zur Zeit die größte und kommerziellste Weltausstellung aller Weltausstellungen statt. Ihr Symbol

ist die «Unisphere», ein riesiger Globus, gebaut von der U.S. Steel Corporation. Fahrten aller Art, Ausstellungen, Wasser- und Eisattraktionen sind nur ein Teil dessen, was alles geboten wird. Der größte Aussteller der Weltausstellung, General Motors, rühmt sich eines Eingangs, der zehn Stockwerke hoch ist und 70000 Personen pro Tag hereinläßt. Jedem vorbeifahrenden Autofahrer zeigt der General-Motors-Pavillon auf dem Dach durch eine rotierende Scheibe ständig die genaue Zeit und die Temperatur.

Ein anderer großer Pavillon ist der der Firma Kodak, leicht erkennbar an der



1



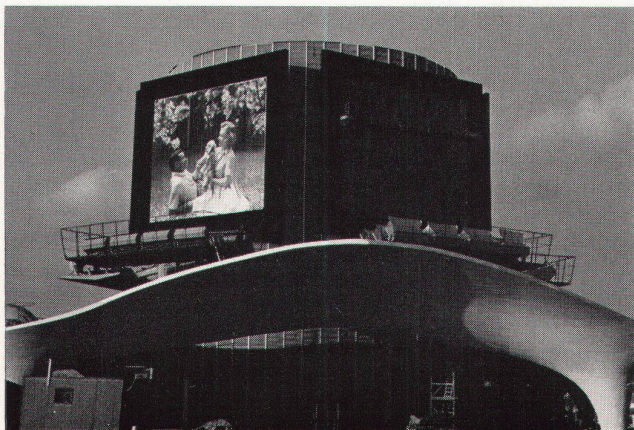
2



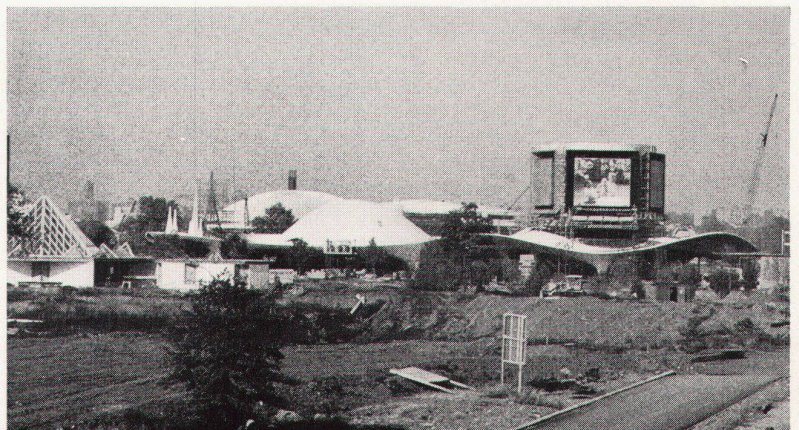
3



4



5



6

1 Eingang des General-Motors-Pavillons

2 Halle des General-Motors-Pavillons mit Uhr und Thermometer auf dem Dach

3 Helicopter-Landeplatz der New York Port Authority, links im Hintergrund Eingang des General-Motors-Pavillons

4 Säulen mit Restaurants der Abteilung des Staates New York, Architekten: Charles Luckmann Ass.

5 Eastman-Kodak-Pavillon (Detail), Architekten: Kahn & Jacobs, Ingenieur: Lev Zetlin

6 Blick auf den Bauplatz, rechts Kodak-Pavillon