

Zeitschrift: Das Werk : Architektur und Kunst = L'oeuvre : architecture et art
Band: 51 (1964)
Heft: 5: Bescheidene Einfamilienhäuser - nicht bewilligungspflichtig

Artikel: Eigenheim des Architekten in Reinach BL : Architekt Max Allioth, Basel
Autor: [s.n.]
DOI: <https://doi.org/10.5169/seals-39682>

Nutzungsbedingungen

Die ETH-Bibliothek ist die Anbieterin der digitalisierten Zeitschriften auf E-Periodica. Sie besitzt keine Urheberrechte an den Zeitschriften und ist nicht verantwortlich für deren Inhalte. Die Rechte liegen in der Regel bei den Herausgebern beziehungsweise den externen Rechteinhabern. Das Veröffentlichen von Bildern in Print- und Online-Publikationen sowie auf Social Media-Kanälen oder Webseiten ist nur mit vorheriger Genehmigung der Rechteinhaber erlaubt. [Mehr erfahren](#)

Conditions d'utilisation

L'ETH Library est le fournisseur des revues numérisées. Elle ne détient aucun droit d'auteur sur les revues et n'est pas responsable de leur contenu. En règle générale, les droits sont détenus par les éditeurs ou les détenteurs de droits externes. La reproduction d'images dans des publications imprimées ou en ligne ainsi que sur des canaux de médias sociaux ou des sites web n'est autorisée qu'avec l'accord préalable des détenteurs des droits. [En savoir plus](#)

Terms of use

The ETH Library is the provider of the digitised journals. It does not own any copyrights to the journals and is not responsible for their content. The rights usually lie with the publishers or the external rights holders. Publishing images in print and online publications, as well as on social media channels or websites, is only permitted with the prior consent of the rights holders. [Find out more](#)

Download PDF: 25.11.2025

ETH-Bibliothek Zürich, E-Periodica, <https://www.e-periodica.ch>

Eigenheim des Architekten in Reinach BL

1961. Architekt: Max Alioth, Basel

Die kleine Landparzelle befindet sich an einem nach Süden geneigten Hang mit schöner Aussicht auf den Jura, zirka 10 km von Basel entfernt.

Die Form des Hauses wurde weitgehend von der außerordentlich schmalen Parzelle bestimmt. Die Parzellenbreite beträgt nur 12 m; nach Abzug von beidseitig 3 m Grenzabstand bleibt für das Haus ein Streifen von nur 6 m. Für den Grundriß ergab sich also ein langgestrecktes Rechteck, mit Süden und Aussicht auf der Schmalseite.

Da das Haus nur zwei Personen dienen soll, wurde versucht, die verschiedenen Funktionen in einem großen Raum unterzubringen und sie entsprechend dem Terrain auf verschiedenen offenen Galerien anzuordnen.

Der Zugang erfolgt von einer unteren Erschließungsstraße auf der Südseite. Er führt durch den Garten aufwärts zu einem großen gedeckten Platz, der durch 30 cm Niveauunterschied in Eingang und Sitzplatz geteilt ist. Diese Konzeption setzt sich im Erdgeschoß des Hauses fort: niedriger Eingang und hohe Wohnhalle über zwei Stockwerke, mit Cheminée, Arbeitsplatz und Verbindung zum Sitzplatz. Ein halbes Stockwerk höher liegen im hinteren Teil des Hauses Eßplatz und Küche. Dieser hintere Teil ist unterkellert. Wiederum ein halbes Stockwerk höher erreicht man über eine Galerie den Wohnraum mit Aussicht gegen Süden und Westen. Die oberste halbe Treppe führt zum Schlafzimmer mit Bad und einem Gastzimmer. Das zweite Schlafzimmer kann durch eine Schiebewand abgetrennt werden.

Konstruktion und Material: Sockel: außen Beton, 2 cm Kork, innen gestellte «Kaminklötzli», 6 cm stark, sichtbar gelassen. Oben Riegelkonstruktion in Holz, außen Eternitschiefer, innen Holzverschalung, dazwischen Isolierplatten (Porenbeton). Dach: Sparrenlage sichtbar, darüber Gipsdielen gestrichen, 7,5 cm Glaswollmatten, Konterlattung, Lattung und Well eternit. Böden: 1. Ebene (Halle Sitzplatz): Laufener Kalksteinplatten; 2. Ebene (Eßplatz, Küche): rote Tonplatten; 3. Ebene (Wohnraum Galerie): Tafelparkett; 4. Ebene (Schlafräume, Bad): Spannteppich, rote Tonplatten. Die Türen und eingebauten Schränke sowie die Fenster und das Dachgesims wurden weiß gestrichen; alle übrigen Materialien wurden roh belassen. Rauminhalt rund 700 m³ nach SIA. Preis Fr. 143.– per Kubikmeter.

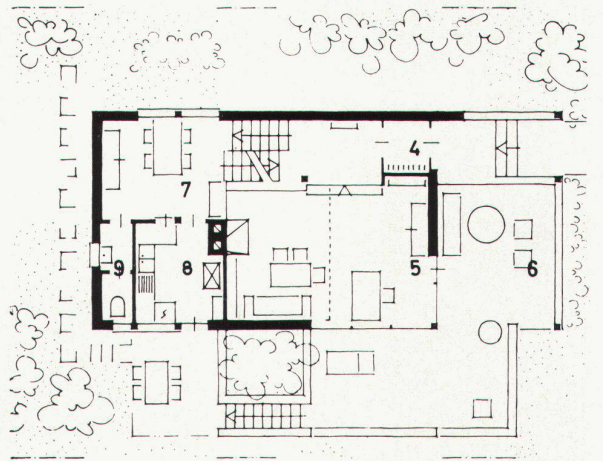


1
Blick von Nordwesten
Vue du nord-ouest
View from the northwest

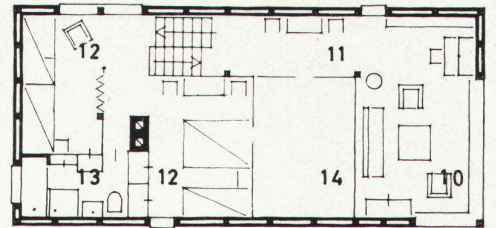
2
Blick von Südosten
Vue du sud-est
View from the southeast



3

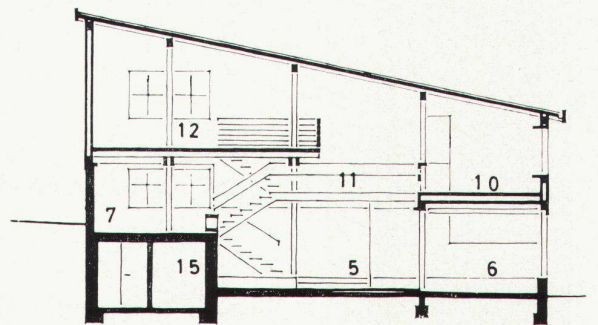


4

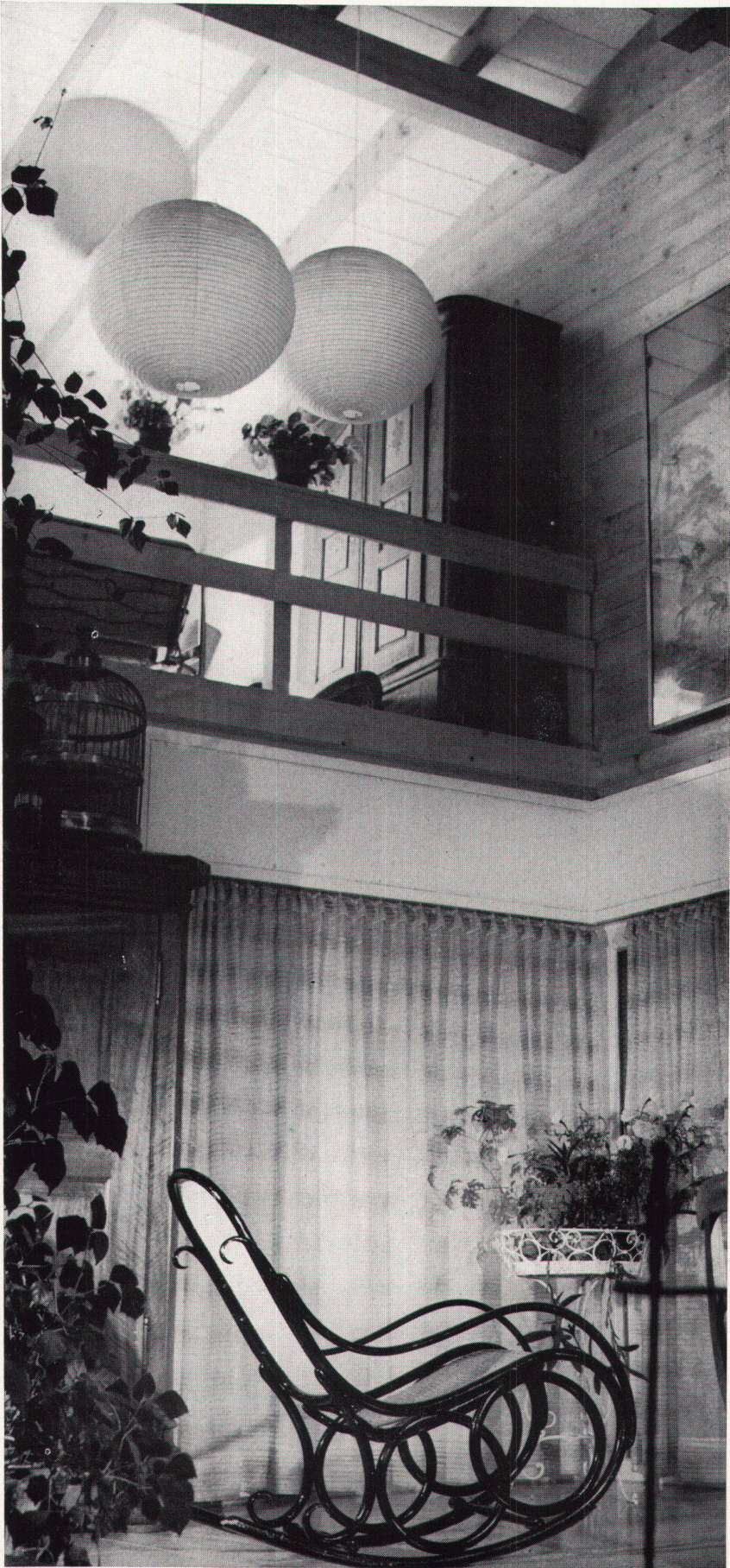


5

- 4 Eingang
- 5 Halle
- 6 Gedeckter Sitzplatz
- 7 Eßplatz
- 8 Küche
- 9 WC
- 10 Wohnraum
- 11 Galerie
- 12 Schlafzimmer
- 13 Bad
- 14 Luftraum Halle
- 15 Keller



6



3
 Blick vom Schlafzimmer über die Galerie ins Wohnzimmer
 La salle de séjour vu de la chambre à coucher située sur la galerie
 View from the bedroom over the gallery into the living-room

4, 5
 Grundrisse Erdgeschoß und Obergeschoß 1 : 200
 Plans du rez-de-chaussée et de l'étage
 Plans of ground- and upper floors

6
 Schnitt
 Coupe
 Cross-section

7
 Halle mit Galeriegeschoß
 Hall et galerie à l'étage
 Hall with gallery