

Zeitschrift: Das Werk : Architektur und Kunst = L'oeuvre : architecture et art
Band: 51 (1964)
Heft: 5: Bescheidene Einfamilienhäuser - nicht bewilligungspflichtig

Artikel: Zwei aneinandergebaute Einfamilienhäuser in Sissach : Architekten Rolf Limburg und Walter Schindler, Zürich
Autor: [s.n.]
DOI: <https://doi.org/10.5169/seals-39680>

Nutzungsbedingungen

Die ETH-Bibliothek ist die Anbieterin der digitalisierten Zeitschriften auf E-Periodica. Sie besitzt keine Urheberrechte an den Zeitschriften und ist nicht verantwortlich für deren Inhalte. Die Rechte liegen in der Regel bei den Herausgebern beziehungsweise den externen Rechteinhabern. Das Veröffentlichen von Bildern in Print- und Online-Publikationen sowie auf Social Media-Kanälen oder Webseiten ist nur mit vorheriger Genehmigung der Rechteinhaber erlaubt. [Mehr erfahren](#)

Conditions d'utilisation

L'ETH Library est le fournisseur des revues numérisées. Elle ne détient aucun droit d'auteur sur les revues et n'est pas responsable de leur contenu. En règle générale, les droits sont détenus par les éditeurs ou les détenteurs de droits externes. La reproduction d'images dans des publications imprimées ou en ligne ainsi que sur des canaux de médias sociaux ou des sites web n'est autorisée qu'avec l'accord préalable des détenteurs des droits. [En savoir plus](#)

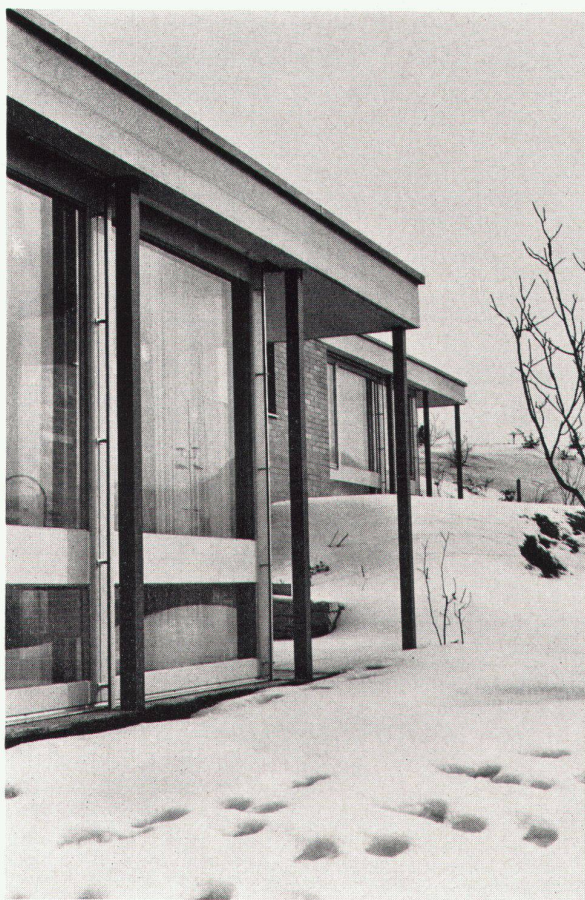
Terms of use

The ETH Library is the provider of the digitised journals. It does not own any copyrights to the journals and is not responsible for their content. The rights usually lie with the publishers or the external rights holders. Publishing images in print and online publications, as well as on social media channels or websites, is only permitted with the prior consent of the rights holders. [Find out more](#)

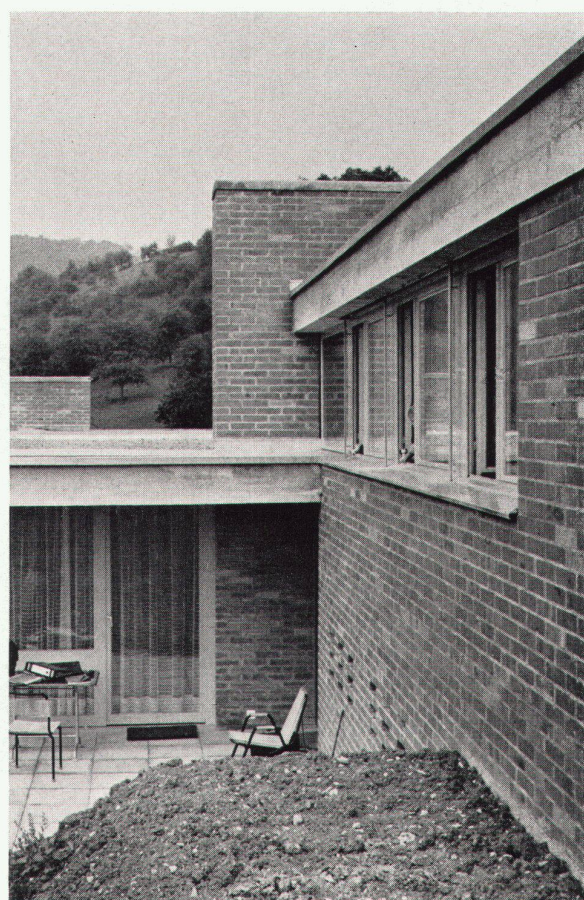
Download PDF: 17.01.2026

ETH-Bibliothek Zürich, E-Periodica, <https://www.e-periodica.ch>

Zwei aneinandergebaute Einfamilienhäuser in Sissach



1



2

**1961/62. Architekten: Rolf Limburg SIA und
Walter Schindler, Zürich**

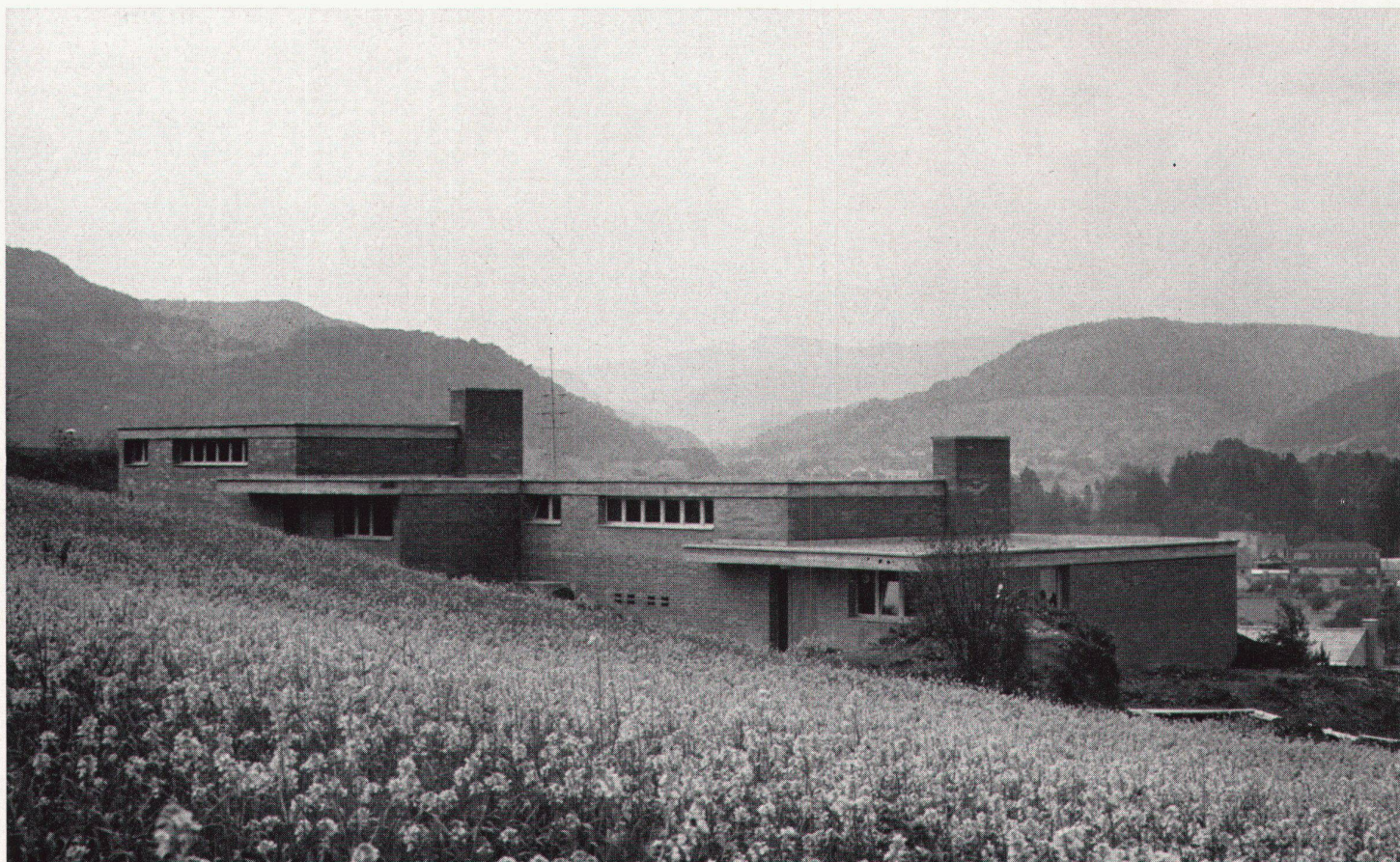
Das in der Diagonale stark abfallende Gelände führte zu einer zweimaligen Versetzung um je ein halbes Stockwerk. Die Häuser sind unter sich wiederum so gestaffelt, daß jedes einen für sich unabhängigen, geschützten Sitzplatz besitzt.

Erdgeschossig liegt ein großer Wohnraum mit Arbeitsnische und Küche; um einen halben Treppenlauf höher befinden sich die Schlafräume, die auch unterkellert sind.

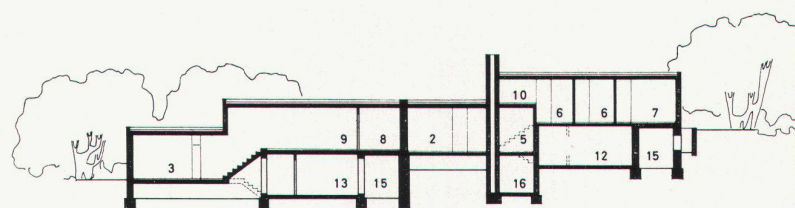
Alle äußeren Baumaterialien sind Sichtbacksteine und Sichtbeton. Beide Wohnräume weisen ebenfalls Sichtbacksteine auf, wobei sie im einen geschlänmt wurden.



3



4



5

1
Gartenecke im Winter
Le coin-jardin en hiver
Garden corner in winter

2
Gartenecke im Sommer
Le coin-jardin en été
Garden corner in summer

3
Blick von Süden
Vue du sud
View from the south

4
Blick von Norden
Vue du nord
View from the north

5
Schnitt 1 : 400
Coupe
Cross-section

6
Grundriß
Plan
Plan

- 1 Wohnraum
- 2 Eßplatz
- 3 Küche
- 4 Vorplatz
- 5 Büro
- 6 Kinder
- 7 Eltern
- 8 Bad/WC
- 9 Korridor
- 10 Spielraum
- 11 Sitzplatz
- 12 Werkstatt
- 13 Waschraum
- 14 WC
- 15 Luftschutz
- 16 Heizung

6

