

**Zeitschrift:** Das Werk : Architektur und Kunst = L'oeuvre : architecture et art  
**Band:** 51 (1964)  
**Heft:** 5: Bescheidene Einfamilienhäuser - nicht bewilligungspflichtig  
  
**Artikel:** Einfamilienhausgruppe in Münchenstein BL : Architekt Benedikt Huber, Zürich  
**Autor:** [s.n.]  
**DOI:** <https://doi.org/10.5169/seals-39679>

### **Nutzungsbedingungen**

Die ETH-Bibliothek ist die Anbieterin der digitalisierten Zeitschriften auf E-Periodica. Sie besitzt keine Urheberrechte an den Zeitschriften und ist nicht verantwortlich für deren Inhalte. Die Rechte liegen in der Regel bei den Herausgebern beziehungsweise den externen Rechteinhabern. Das Veröffentlichen von Bildern in Print- und Online-Publikationen sowie auf Social Media-Kanälen oder Webseiten ist nur mit vorheriger Genehmigung der Rechteinhaber erlaubt. [Mehr erfahren](#)

### **Conditions d'utilisation**

L'ETH Library est le fournisseur des revues numérisées. Elle ne détient aucun droit d'auteur sur les revues et n'est pas responsable de leur contenu. En règle générale, les droits sont détenus par les éditeurs ou les détenteurs de droits externes. La reproduction d'images dans des publications imprimées ou en ligne ainsi que sur des canaux de médias sociaux ou des sites web n'est autorisée qu'avec l'accord préalable des détenteurs des droits. [En savoir plus](#)

### **Terms of use**

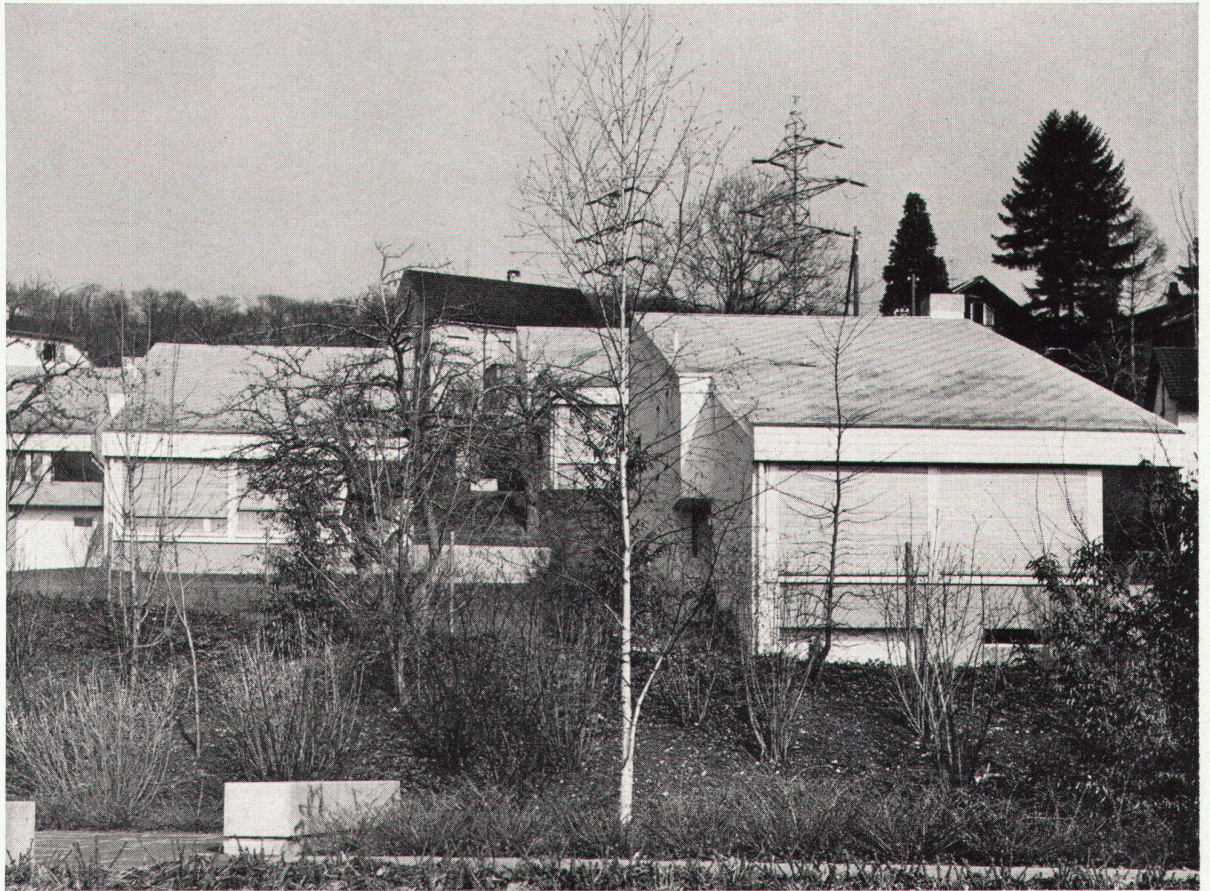
The ETH Library is the provider of the digitised journals. It does not own any copyrights to the journals and is not responsible for their content. The rights usually lie with the publishers or the external rights holders. Publishing images in print and online publications, as well as on social media channels or websites, is only permitted with the prior consent of the rights holders. [Find out more](#)

**Download PDF:** 17.01.2026

**ETH-Bibliothek Zürich, E-Periodica, <https://www.e-periodica.ch>**



## Einfamilienhausgruppe in Münchenstein BL



1

**1962. Architekt: Benedikt Huber BSA/SIA, Zürich**

Das Gelände am Rand des Dorfkernes fällt sehr stark gegen Südwesten ab und bietet eine unverbaubare Aussicht in das Birstal. Die Bauvorschriften verlangten freistehende Einzelhäuser, der relativ hohe Bodenwert eine größtmögliche Ausnutzung.

Die gewählte Anordnung gibt jedem Haus eine freie Aussichtslage. Durch die Wiederholung des gleichen Typs und durch die verbindenden Stützmauern und Böschungen wird das Ganze zu einer Einheit.

Jedes Haus umfaßt viereinhalb Zimmer, wobei der Wohnraum besonders großzügig gestaltet wurde.

Konstruktion: Mauerwerksbau, Dachgeschoß teilweise in Holzkonstruktion, Eindeckung mit grauem Eternitschiefer.

1

Blick von Süden  
Vue du sud  
View from the south

2

Blick von Nordwesten  
Vue du nord-ouest  
View from the northwest

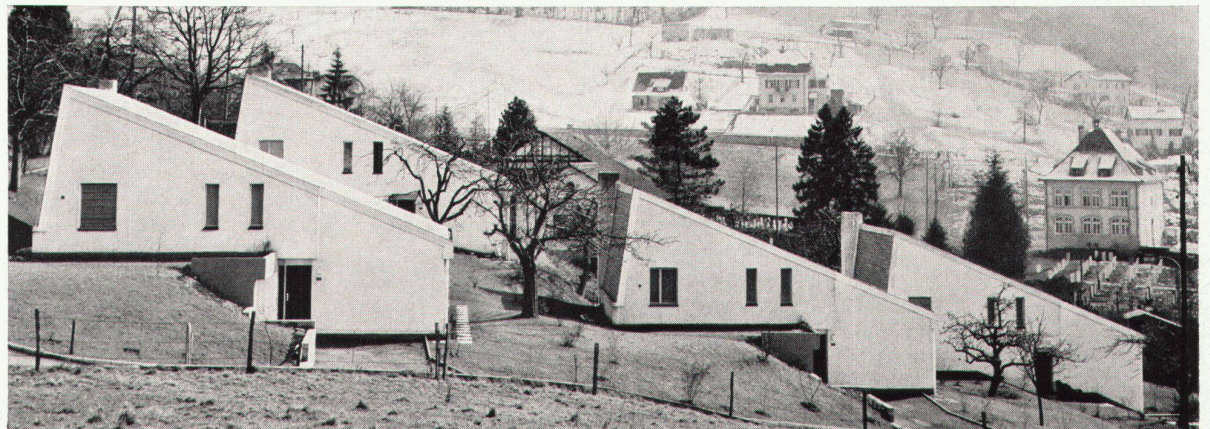
5

Blick nach Südwesten und auf Gartenterrasse  
Vue en direction sud-ouest et terrasse-jardin  
View towards southwest and garden-terrace

6

Blick von Süden  
Vue du sud  
View from the south

Photos: Fritz Maurer, Zürich

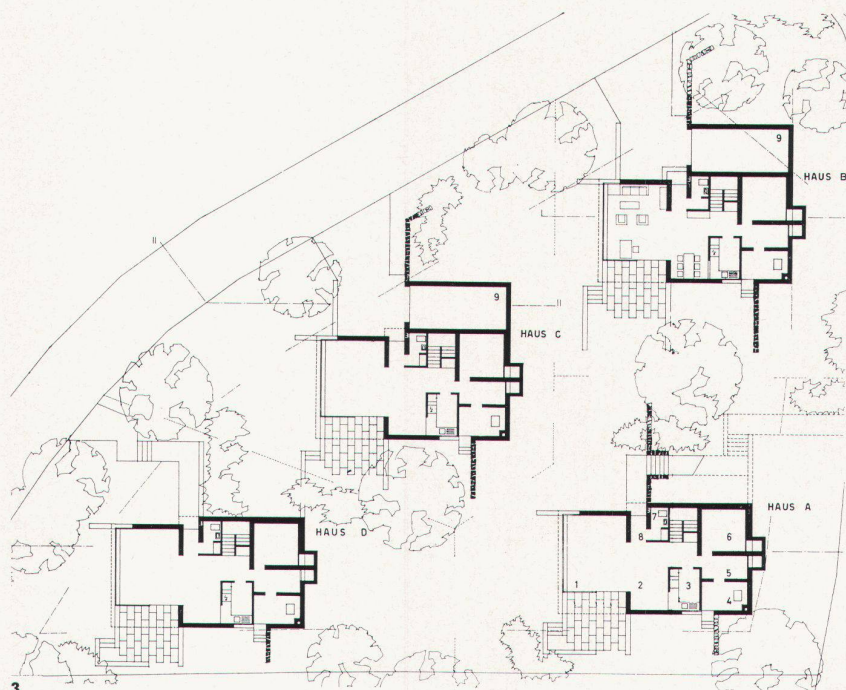


2

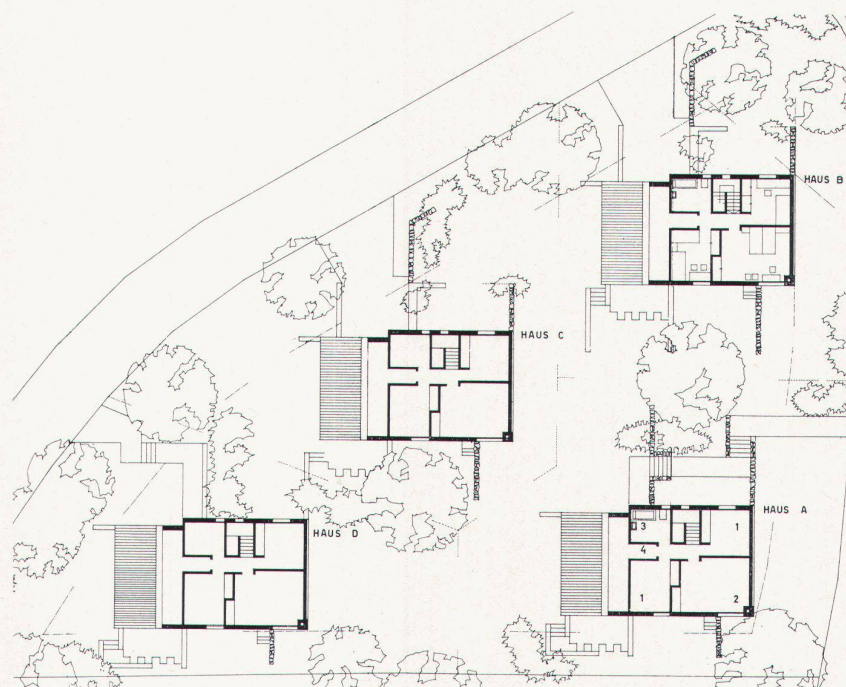


- 1 Wohnen
- 2 Eßplatz
- 3 Küche
- 4 Heizung
- 5 Waschküche
- 6 Luftschutz
- 7 WC
- 8 Windfang
- 9 Garage

**3**  
Grundriß Erdgeschoss 1 : 500  
Plan des rez-de-chaussée  
Groundfloor plan



3



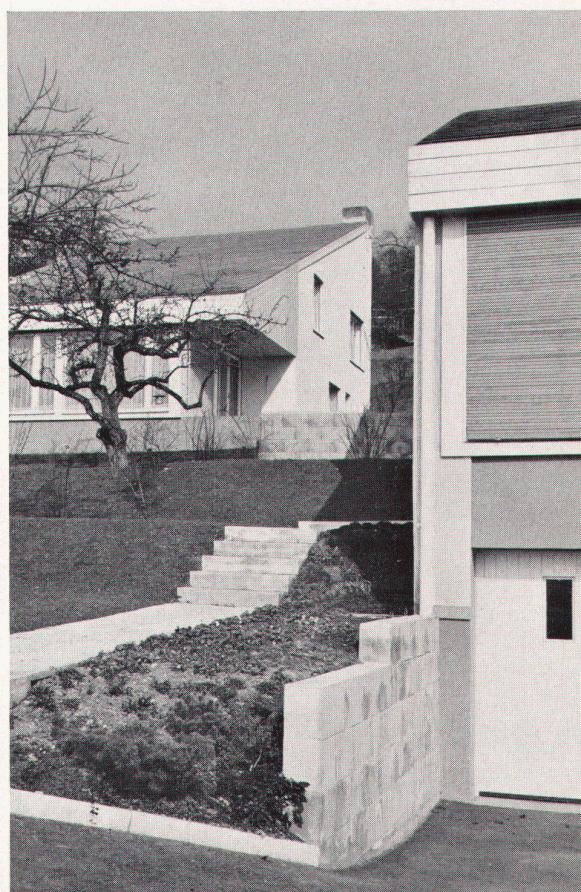
4

- 1 Kinder
- 2 Eltern
- 3 Bad
- 4 Abstellraum

**4**  
Grundriß Obergeschoss  
Plan des étages  
Plan of the upper floors



5



6