

Zeitschrift: Das Werk : Architektur und Kunst = L'oeuvre : architecture et art
Band: 51 (1964)
Heft: 5: Bescheidene Einfamilienhäuser - nicht bewilligungspflichtig

Werbung

Nutzungsbedingungen

Die ETH-Bibliothek ist die Anbieterin der digitalisierten Zeitschriften auf E-Periodica. Sie besitzt keine Urheberrechte an den Zeitschriften und ist nicht verantwortlich für deren Inhalte. Die Rechte liegen in der Regel bei den Herausgebern beziehungsweise den externen Rechteinhabern. Das Veröffentlichen von Bildern in Print- und Online-Publikationen sowie auf Social Media-Kanälen oder Webseiten ist nur mit vorheriger Genehmigung der Rechteinhaber erlaubt. [Mehr erfahren](#)

Conditions d'utilisation

L'ETH Library est le fournisseur des revues numérisées. Elle ne détient aucun droit d'auteur sur les revues et n'est pas responsable de leur contenu. En règle générale, les droits sont détenus par les éditeurs ou les détenteurs de droits externes. La reproduction d'images dans des publications imprimées ou en ligne ainsi que sur des canaux de médias sociaux ou des sites web n'est autorisée qu'avec l'accord préalable des détenteurs des droits. [En savoir plus](#)

Terms of use

The ETH Library is the provider of the digitised journals. It does not own any copyrights to the journals and is not responsible for their content. The rights usually lie with the publishers or the external rights holders. Publishing images in print and online publications, as well as on social media channels or websites, is only permitted with the prior consent of the rights holders. [Find out more](#)

Download PDF: 04.02.2026

ETH-Bibliothek Zürich, E-Periodica, <https://www.e-periodica.ch>

Der Name Zehnder auf den Verschlusschrauben der Stahlrohr-Radiatoren

ist das Kennzeichen für ein seit über 30 Jahren bewährtes Fabrikat

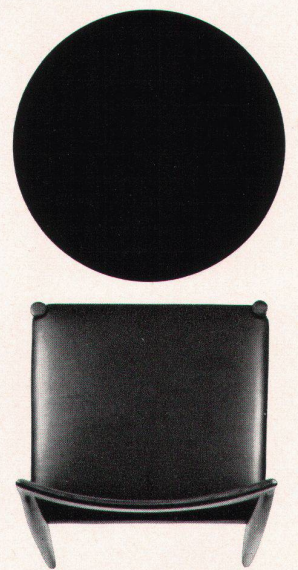
Lieferbar in allen Bauhöhen von 30-700 cm und in Bautiefen von 62, 100, 136, 173, 210 mm

Gebrüder Zehnder AG, Radiatorenfabrik, Gränichen b/Aarau





tische
stühle
objekt-
einrichtung

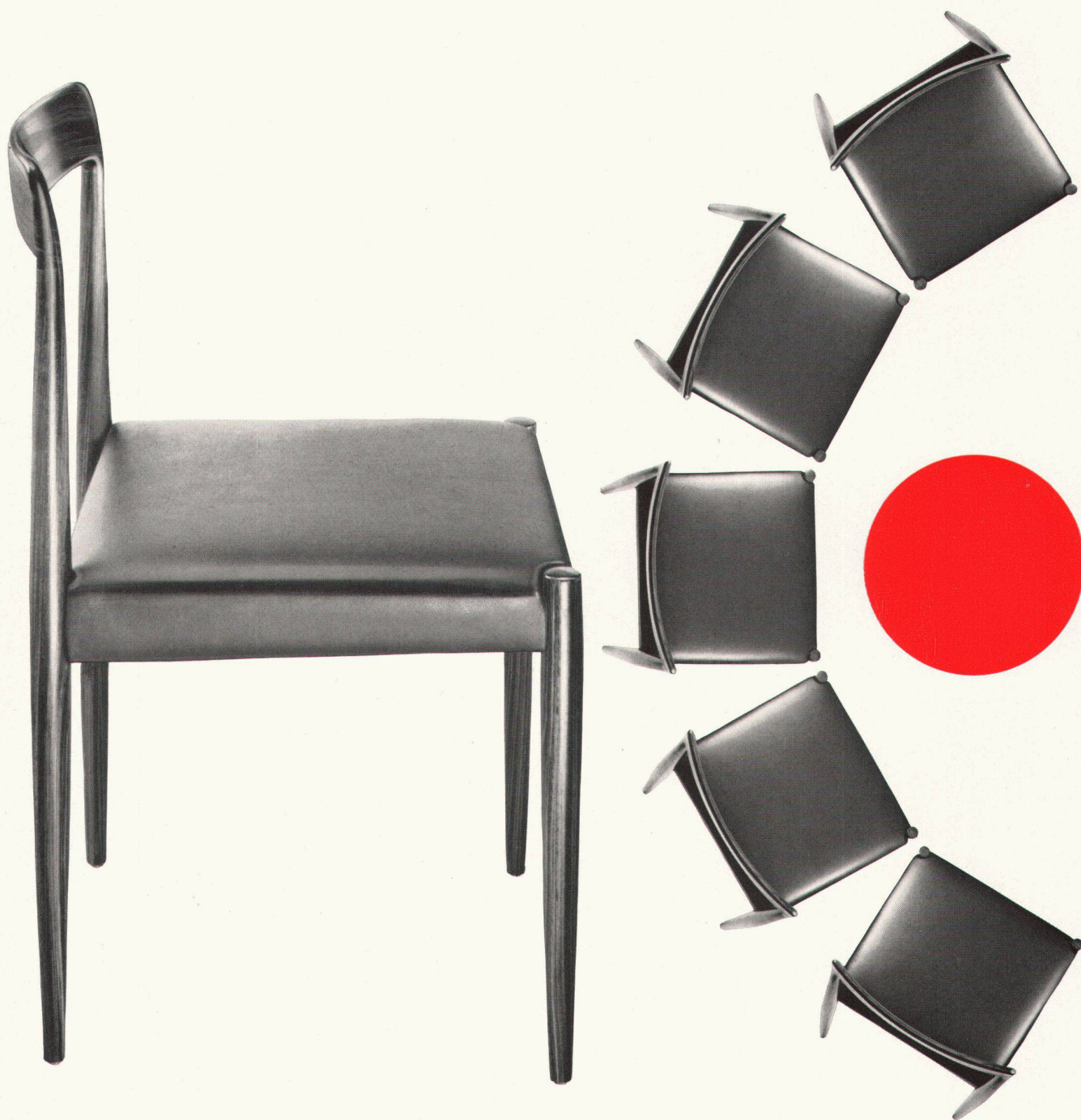


Lübke & Rolf · 484 Rheda/Westfalen

Lübke

Ein Stuhl, der zu den besten zählt. Die klare Linienführung bestimmt seine elegante Form. Die liebevolle Erarbeitung jedes Details ist nur zu ahnen. Was Sie nicht sehen, ist die sorgfältig erdachte, mit äußerster Präzision ausgeführte Konstruktion. Wie jeder andere Stuhl wird auch dieses Modell laufend von unserer Prüf-
abteilung getestet. Wertvolle Materialien wie Palisander und Naturleder vollenden das Bild dieses Stuhls.

DESIGN: O. F. POLLAK. MODELL 429/02



Lübke

LÜBKE & ROLF · 484 RHEDA/W. · RUF: 0 52 42 / * 92 31 · TELEX 933 223

HOLZPROGRAMM: WALTER LUSCHER, OB. PROMENADE 11, ZOFINGEN TEL. (062.8.14.74) ■ GENERALVERTRETUNG SCHWEIZ: STAHLPROGRAMM: PAUL SUMI, ZENTRALSTR. 93, BIEL (TEL. 031.2.60.22)

Wo was? — Giubiasco — einzige «full range» Bodenbelagsfabrik der Schweiz — bietet Ihnen ein umfassendes Programm.

Wo was? — In Küche, Bad, Labor, Restaurant, Halle, Entrée, in Läden, Coiffeursalons und nichtunterkellerten Räumen Colovinyl, die in der Schweiz meistverlegte PVC-Asbest-Platte, unempfindlich gegen Wasser, Öle, Fette und die meisten Chemikalien, mit besonderem Oberflächenschutz, leicht zu pflegen, in vielen schönen Farben, hochwertigen Grund- und Farbstoffen, 25 x 25 cm exakt geschnitten, 1,6, 2, 2,5 oder 3,2 mm stark, abrufbereit.

Für Offerten und das Verlegen sind die Fachgeschäfte zuständig. Muster, Prospekte und Auskunft auch durch die Fabrik und den technischen Beratungsdienst:

Basel, Telefon 061/39 15 35
Bern, Telefon 031/45 03 73
Chexbres (VD), Telefon 021/56 17 37
Genf, Telefon 022/24 42 57
Lausanne, Telefon 021/32 41 65
Waldkirch (SG), Telefon 071/9 84 44
Zürich, Telefon 051/25 02 22
Linoleum AG Giubiasco (TI)

Telefon 092/5 12 71



Mustergültig: Giubiasco Colovinyl

GIUBIASCO
colovinyl



ALS SONNEN+ REGENSCHUTZ FLEXALUM ALUMINIUM— SONNENSTOREN



Spenden Schatten und Kühle –
keine Wärmestauung unter der Store

Unverwüstlich –
brennen nicht und reißen nicht, weil aus Aluminium

Dekorativ –
12 aparte, lichte Pastellfarben. Unterseite der Storen
weiss und reflektierend

Näheren Aufschluss erhalten Sie unverbindlich von der
HUNTER DOUGLAS INTERNATIONAL LTD., MONTREAL
Filiale LUZERN, Moosstr. 15 – Tel. 041 36083

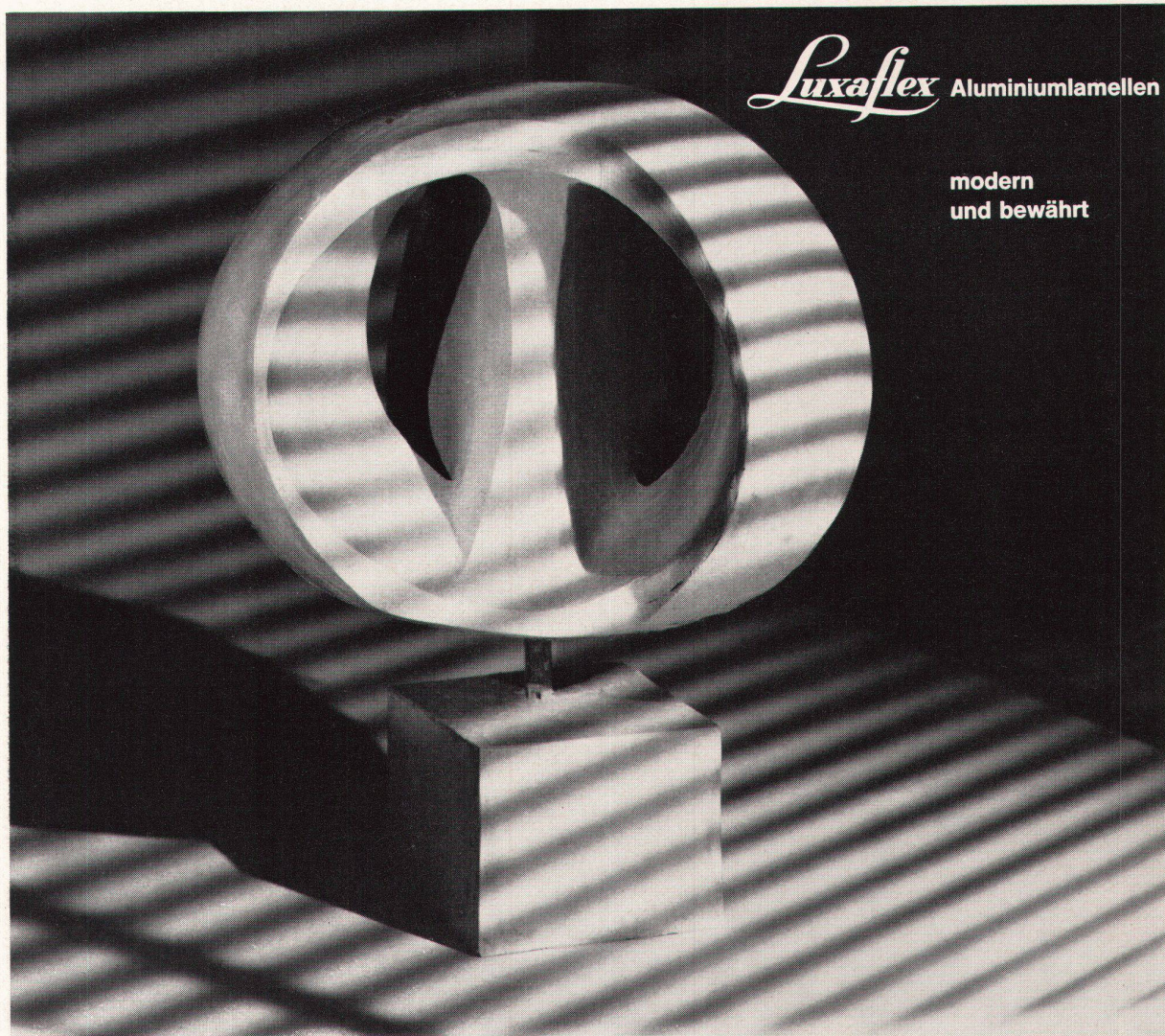
IMMER AUF DER HÖHE DER MODERNEN ARCHITEKTUR

Flexalum

Aluminium-Sonnenstoren ein Produkt der

Hunter Douglas 

In Österreich gibt weitere Informationen:
Hunter Douglas,
Armbrustergasse 20, Wien XIX



Welche Anforderungen stellt der Architekt an eine Raffstoren-Lamelle?

- Formbeständigkeit des Materials
- Kein Ausbleichen und Verkreiden der Lacke
- Grosse Auswahl moderner Farben

HUNTER DOUGLAS sind die erfahrensten Hersteller von Raffstoren-Lamellen. Seit vielen Jahren liefern sie ihre weltbekannten Luxaflex-Aluminium-Thermofort-Lamellen in alle Klimazonen der Erde. Diese Lamellen werden in einem besonderen Warmwalzverfahren hergestellt; sie garantieren daher höchste Flexibilität und unübertreffliche Formbeständigkeit. Beste, wetterfeste Einbrennlacke mit Pigmenten höchster Lichtechtheit bürgen für Farbbeständigkeit. Aufgeschlossene Zusammenarbeit mit führenden modernen Architekten schuf die große Luxaflex-Farbenauswahl. Verlangen Sie deshalb von Ihrem Storenfabrikanten nur **LUXAFLEX-Aluminiumlamellen**



* LUXAFLEX-Aluminiumlamellen ein Produkt der Hunter Douglas ®

HUNTER DOUGLAS INTERNATIONAL Ltd., MONTREAL
Filiale LUZERN, Moosstraße 15 - Tel. 041 36083

Gediegen tapeziert mit — *Salubra*
Tapeten



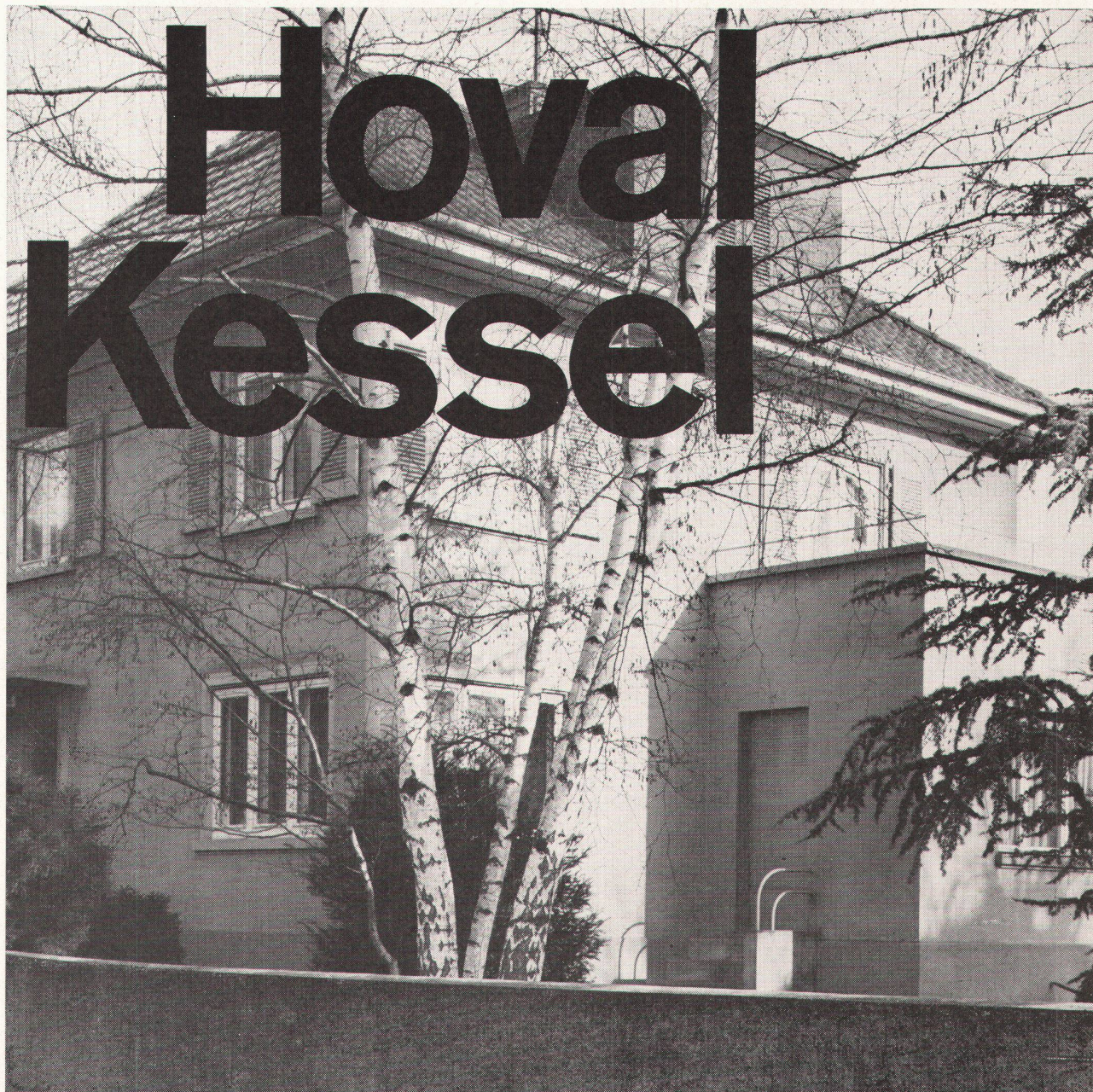
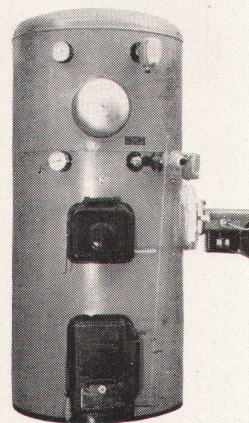
Ein Hoval-Kessel lohnt sich immer!

Planen Sie einen Umbau? Werden Sie Ihre Heizanlage modernisieren? Stellen Sie von Koks auf Ölbetrieb um? Dann lohnt es sich, wenn Sie Ihren bestehenden Heizkessel durch einen Hoval-Kessel ersetzen.

Deshalb steht jetzt auch in diesem Haus ein Hoval-Kessel. Er heizt automatisch und liefert zugleich unbeschränkt Warmwasser zu niedrigsten Kosten. Der Hausbesitzer kann auch ohne Umstellung Öl und feste Brennstoffe verfeuern, denn der Hoval-Kessel ist ein echter Doppelbrand-Kessel. Die Betriebskosten? Sie sind bei der komfortablen Hoval-Anlage bis zu 25% niedriger als bei der früheren Anlage. Welch ein Vorteil!

Der Hoval-Kessel lohnt sich wirklich immer: bei Neubauten und bei Umbauten. Für Ein- und Mehrfamilienhäuser. Für Hotels und Überbauungen. Der Hoval-Kessel ist auch für Ihr Haus der richtige Heizkessel. Dürfen wir Sie kostenlos beraten?

Hoval Ing. G. Herzog + Co. Feldmeilen/ZH
Basel, Bern, Lausanne, Lugano
Verkauf und Service auch in Westdeutschland
(Krupp-Kessel) Österreich, Benelux,
England, Frankreich

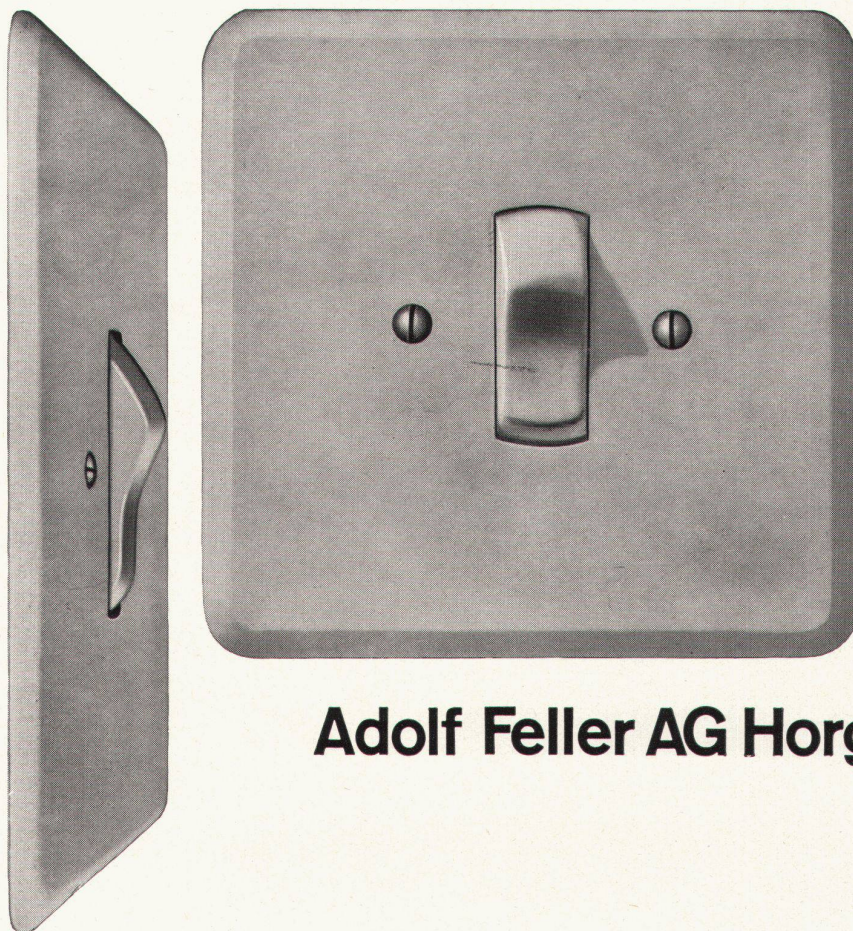




Verschiedene unserer
Modelle wurden
mit der Anerkennungsurkunde
«Die gute Form»
ausgezeichnet.

Unser Prinzip: Stete
Auswertung des
technischen Fortschrittes
zur Hochhaltung der
Qualität und Entwicklung
der guten Form

Ein Ergebnis: Der geräusch-
arme, mit Silberkontakten
ausgerüstete
«Feller»-Kippbalkenschalter
von ungewöhnlich
langer Lebensdauer



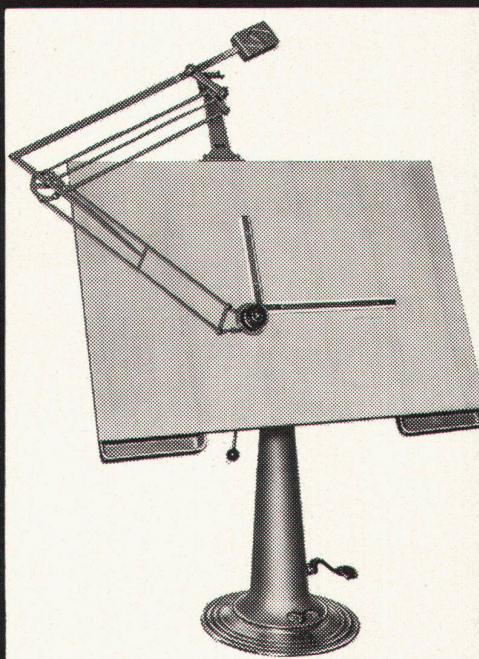
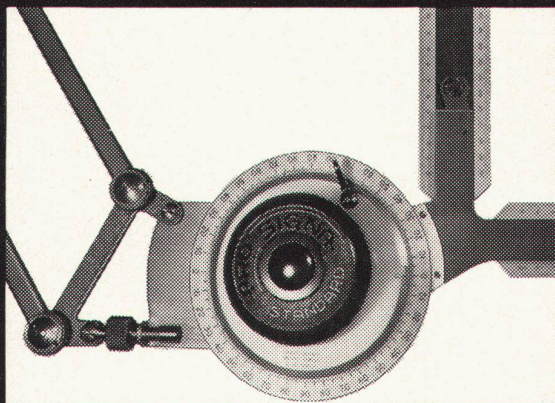
Adolf Feller AG Horgen

PRO-SIGNA Zeichenmaschinen

Für höchste Ansprüche — für höchste Präzision!
Pro-Signa-Zeichenmaschinen werden in 22 verschiedenen Aus-
führungen für alle technischen Zeichenarbeiten angefertigt.
Verlangen Sie kostenlose Orientierung.

Racher

& Co. AG Marktgasse 12 Zürich 1 Telefon 051/24 66 55





WALO

Seit 25 Jahren Industrieböden

Duratex-Hartbeton

Kieserling-Spezialbeton

Fama-Industrie-Bodenbelag

Holzpflasterung

Novafalt-Hartasphalt

Bauunternehmung

Walo Bertschinger AG

WER
SCHATTEN
SCHATTEN
BRAUCHT
BRAUCHT
HAT
HAT

SCHENKER STOREN



Emil Schenker AG.
Schönenwerd/SO
Tel. 064 31352

Ja – wer Schatten braucht hat
Schenker-Storen!

Lamellenstoren mit dem
unverwüstlichen, geräusch-
dämpfenden, sozusagen
lautlosen Texband. Lamellen-
Storen leiten das Sonnenlicht
wie man sich's wünscht,
spenden Schatten und
halten den Regen ab.





HELUAN

der altbewährte geht mit der Zeit

Seit Jahrzehnten ist HELUAN der Inbegriff für unverwüstliche Handwebteppiche von hervorragender Qualität und prägnanter Eigenart. — Und heute gilt er mit Recht als der Teppich für den modernen Raum und moderne Menschen. Seine charaktervolle Eigenart liegt in den von Künstlerhand gestalteten Mustern, der glücklichen Anwendung verhaltener Farbtöne und dem hochwertigen Wollmaterial. Daraus ergibt sich eine grosszügige Raumwirkung, in der auch die warme Ausstrahlung handwerklicher Qualitätsarbeit mitklingt. Der HELUAN entspricht so in idealer Weise dem heutigen Raumempfinden. Seine Anwendungsmöglichkeiten sind fast unbeschränkt, denn er ist Schmuck- und Gebrauchsteppich in einem.

Sie werden den wahren Wert des HELUAN erkennen, wenn Sie sich bei uns diese beliebte Schuster-Exklusivität zeigen lassen. Wann dürfen wir Ihren Besuch erwarten?

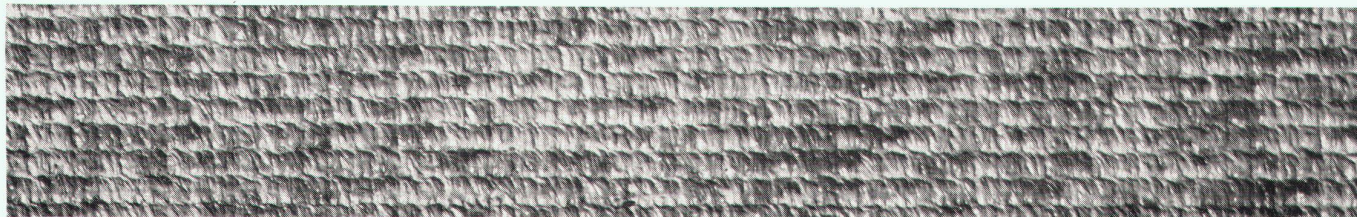


Basel	Paul Matzinger SWB, Steinenberg 5
	Sandreuter & Co. AG, Marktplatz
Bern	Max König SWB, Herrengasse 30
	Stettler, Amthausgasse 1
Biel	Wirz & Cie., Hallerstrasse 9—11
Schaffhausen	Binder & Co., Vordergasse 67
Solothurn	Wagner-Teuscher AG, Hauptgasse 67
Winterthur	Binder & Co. AG, Steiggasse 2
	E. Wirth AG, Technikumstrasse 98

*elastisch
schalldämmend
warm
trittsicher
schön
strapazierfähig*

calmoplast

EIN DAWANT-PRODUKT



Diese hervorragenden Eigenschaften haben dem Plastikfilz-Belag Calmoplast in kurzer Zeit ein weites Anwendungsgebiet eröffnet. Dieser neuzeitliche Bodenbelag eignet sich für Spitäler und Geschäftshäuser so gut wie für Wohnbauten und Kinos, Läden, Kindergärten und Ausstellungsräume. Zehntausende von Quadratmetern Calmoplast wurden bereits verlegt, überall zur höchsten Zufriedenheit unserer Kunden. Lassen Sie sich über Calmoplast – die ideale Verbindung einer strapazierfähigen Plastikoberschicht mit einer elastischen, isolierenden Unterlage aus Jutefilz – näher orientieren. Vielleicht liegt hier auch für Sie die ideale Lösung eines Belagsproblems.

Schuster

Zürich, Bahnhofstrasse 18 / St. Gallen, Multergasse 14



+GF+

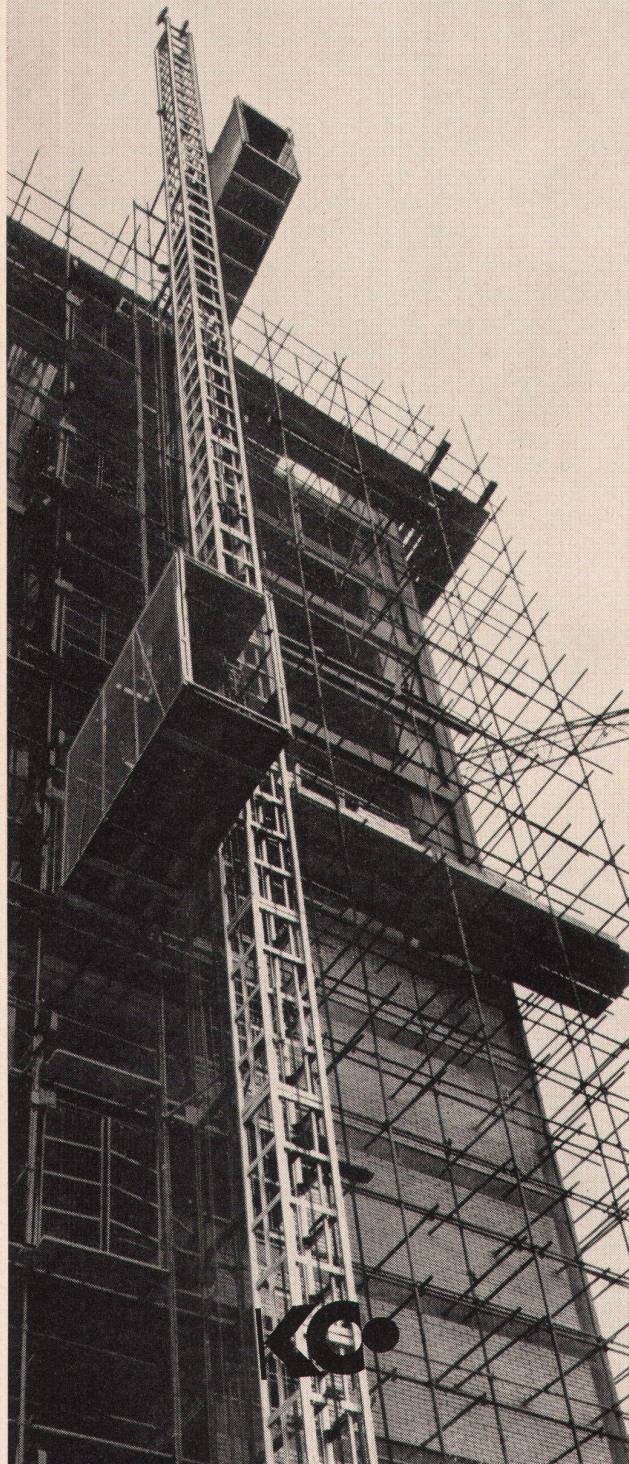
+GF+ Kupferrohr-Lötfittings
für Hausinstallationen und Industrieanlagen

TORNO

Schwedischer Baulift

Leistungsstark dank zwei
voneinander unabhängigen Körben
Amtlich geprüft

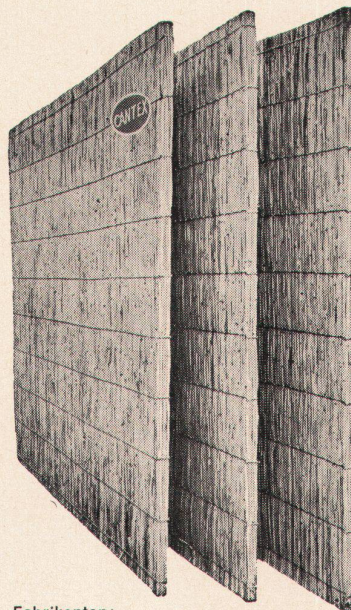
Käslin AG Baumaschinen
Zürich 11/57
Telefon 051 46 62 11



«CANTEX»

gepreßte Schilfrohrplatten

ein hervorragendes Isoliermaterial



Wärmeleitzahl: 0,047

Großformat:
200×150 cm
und andere

Stärke: 2 2½ cm

Gewicht: 4,5 6 kg
pro m²

Stärke: 3½ 5 cm

Gewicht: 7,5 9,5 kg
pro m²

Verwendung:

Isolierung von Beton-
decken, Flachdächern,
Verkleidung von Mau-
erwerk, freihängende
Decken, Unterlagsbö-
den usw.

Bezug durch
die Baumaterialien-
handlungen

Fabrikanten:

Vereinigte Schilfwebereien Zürich

Stampfenbachplatz 1

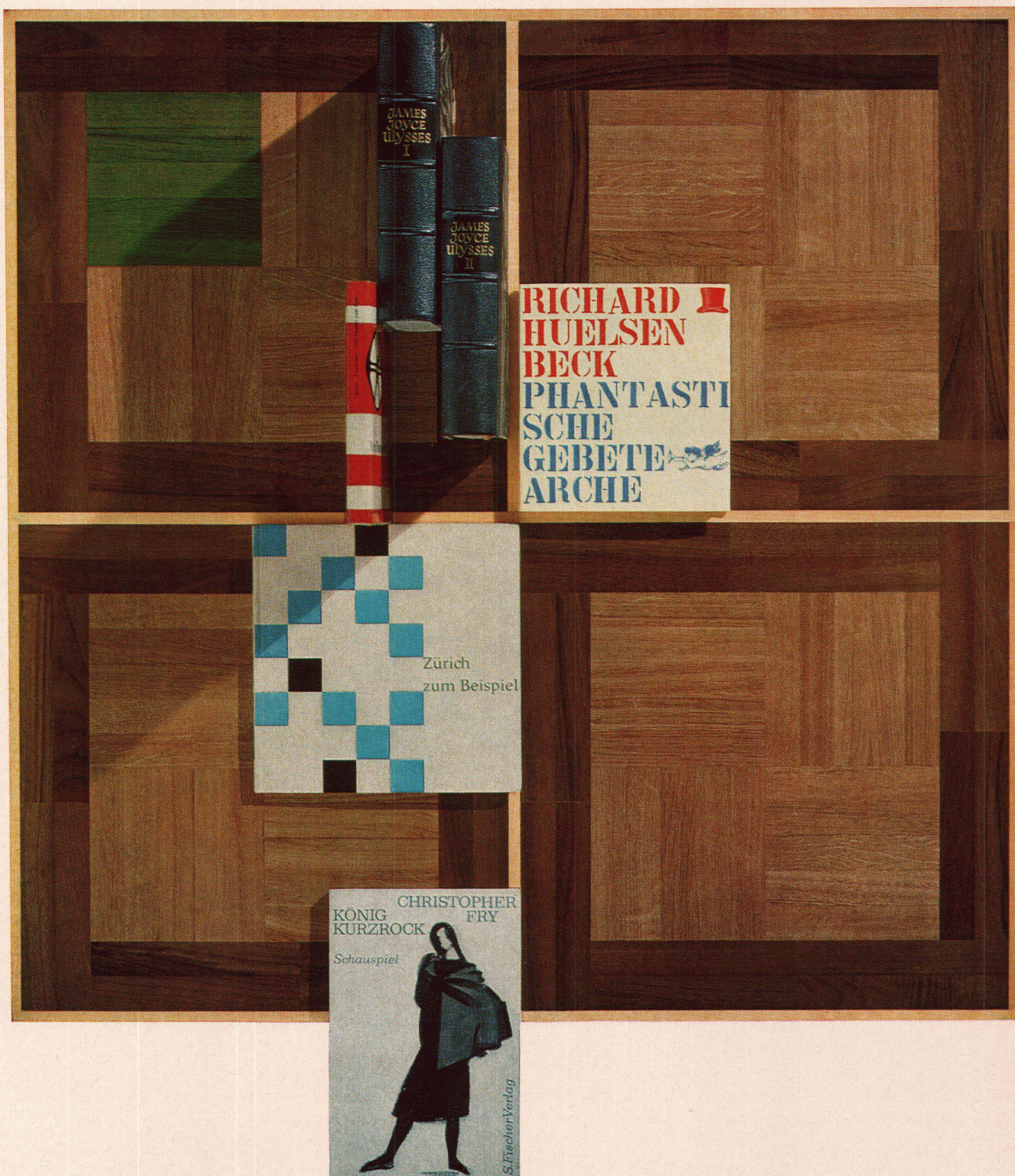
Telephon (051) 28 43 63



Feine Beschläge
antik + modern
MESSING / SCHMIEDEISEN

F. Bender

OBERDORFSTRASSE 9/10 ZÜRICH



Ruhig und vornehm wirkt BW-Damo-Parkett in Ihrer Bibliothek. Dieser Boden ist zusammengestellt aus Eichenwürfeln mit Nussbaumfriesen und Ahornadern. BW-Damo-Parkett ist der moderne Nachfolger des alten Tafelparketts.



BAUWERK AG

Parkettfabrik

St. Margrethen SG

071-73733

viel Wärme ————— wenig Brennstoff



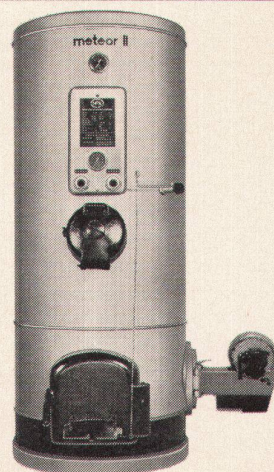
Die ideale Konstruktion der Heizflächen, die glockenförmige Gestaltung der Feuerräume und die raffinierte Zentra-Automatik für die Steuerung ergeben eine unübertroffen wirtschaftliche und rasche Erwärmung enormer Wassermengen: für die Heizung und Warmwasserversorgung zugleich — für Wohnung und Geschäftsräume, für Haushalt und Gewerbe. Die HPK-Heizkessel sparen Brennstoff und sparen Platz: grösste Leistungen auf kleinstem Platz zu vorteilhaften Preisen! Die HPK-Heizkessel sind keine Kostverächter! Sie verwandeln alles Brennbares, auch die Gartenabfälle, in Wärme:

in wohlige Wohnwärme, in ausgiebige Wasch- und Badewärme. 3 Typen stehen zur Wahl: Junior, Meteor und Meteor II, der zwei getrennte Brennkammern aufweist und gleichzeitig mit Öl und festen Brennstoffen beheizt werden kann. Nicht alle Teile werden in Konolfingen hergestellt, aber alle in der Schweiz: alles dauerhafte, präzise, wahrhaftige Schweizer Qualitätsprodukte! — Ein Plus, das die HPK-Heizkessel ganz besonders auszeichnet. Die technischen Einrichtungen, der einwandfreie Innenausbau und der robust-solide Stahlmantel bürgen für grösste

Betriebssicherheit. Daher werden Sie unseren Service kaum je beanspruchen müssen. Wenn aber, dann ist der HPK-Service-Wagen, vollausgerüstet, prompt zur Stelle.



Hermann Pieren, Konolfingen
Apparate-, Boiler- und
Kesselfabrik
Telefon 031 68 44 34-35-36





Gesucht
für Ladenbau:
eine Kunststoff-
platte — ein Grau...

Gefunden
bei
KELLCO:
Sandgrau

Sandgrau — ein Beispiel aus der reichhaltigen KELLCO-Kollektion — ist nur eine Tönung aus der Auswahl von mehr als 70 Uni-Farben, Dessins oder Holzstrukturen. KELLCO ist ein hochwertiges Material und bietet die willkommene Möglichkeit, Verkaufsläden, Küchen und Innenräume dauerhaft und ohne Pinsel farbig zu gestalten.
Keller + Co AG Klingnau 056 5 11 77



Kenner und Fachmann

Küchen

wählen KELLCO – die dauerhafte, dekorative Schweizer Kunststoffplatte. Die Anwendungsmöglichkeiten sind vielseitig – dies dokumentiert die nachstehende Referenzliste:



Jede KELLCO-Platte genießt im Sinne der strengen NEMA-Normen volle Fabrikgarantie. Auf der Rückseite des Garantiescheines sind zudem Ratschläge hinsichtlich Reinigung und Pflege der Platten.

Verkaufsläden

Schulküchen des Lehrerinnenseminars

Restaurants

Menzingen

Personal- restaurants

Grands Magasins Galeries du Midi, Sion
Kunsthaut Zürich

Coiffeur- einrichtungen

Personalrestaurant
der Schweiz. Kreditanstalt Zürich

Büros

Ryf Haute Coiffure
in 25 Schweizer Salons

Waggonbau

Unilever (Schweiz) AG Zürich
Schweizerische Bundesbahnen
Abteilung für den Zugförderungs- und
Werkstättendienst
Wand- und Deckenverkleidungen
in Personenwagen

Aufzüge

Schindler AG, Ebikon/Luzern
Innerverkleidungen von Liftkabinen

Schiffsbau

Schiffswerft Wilton-Fijenoord NV,
Schiedam, Holland

Spitäler

Genesungsheim W. Hildebrand, Clinica,
Brissago

Arztpraxen

Zahnärztliche Poliklinik der Universität
Zürich

Labor- einrichtungen

Hygiene-Institut der Universität Zürich

Entscheiden Sie sich beim Planen von
Küchen, Restaurants, Verkaufsläden oder
Inneneinrichtungen irgendwelcher Art für
die bewährten KELLCO-Kunststoffplatten.
Sie stellen sich dadurch in den Kreis
der vielen begeisterten Kenner und
Praktiker.



KELLCO ist hitzebeständig bis 150° C. Selbst
brennende Zigaretten vermögen diese unverwüs-
tlichen Platten nicht zu beschädigen.



Die porenlose und hygienische Oberfläche der
KELLCO-Platte ist unempfindlich gegen
Spirituosen, Fruchtsäfte, Weine, Öle, Fette sowie
alle im Haushalt normalerweise vorkommenden
Chemikalien.



Mit einfachsten Mitteln ist KELLCO im Nu gereinigt.



KELLCO-Platten sind durch und durch hart und
zäh. Sie erweisen sich gegen Abnutzung als
außerordentlich widerstandsfähig. Sie sind mit
einem Wort ein ausgesprochen dauerhafter Belag.



Die 70 Farben und Dessins sind nach den
amerikanischen NEMA-Normen im Fadeometer
auf Lichtechtheit geprüft.

Die fünf Mitarbeiter des technischen Dienstes
stehen für Auskünfte und Ratschläge betreffend
Anwendungs- und Konstruktionsprobleme
kostenlos zur Verfügung.



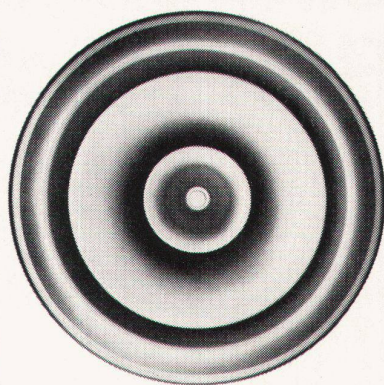
Keller + Co. AG Klingnau Aargau Tel. 056/51177

wählen Kellco Kunststoff- platten



Luftverteiler TITUS

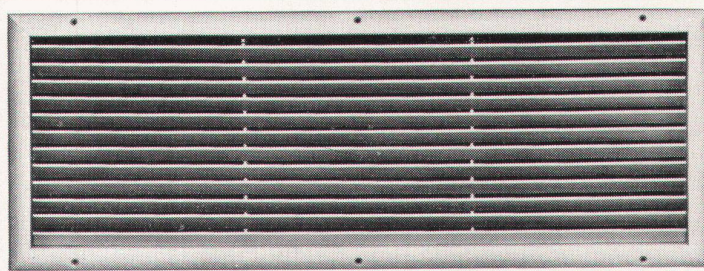
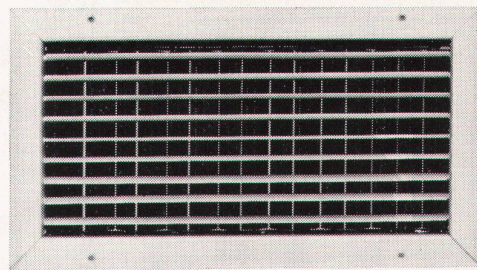
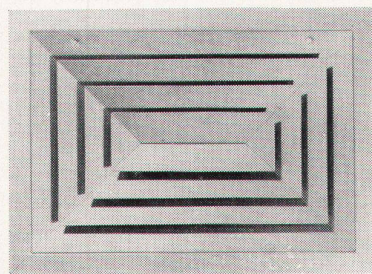
in Pressaluminium



Die geschmackvolle Ausführung eignet sich auch für den Einbau in gepflegten Interieurs.

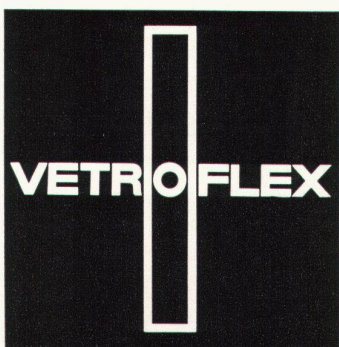
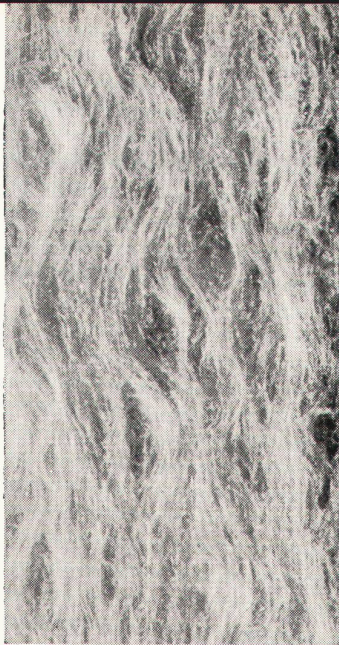
Die hohe Korrosionsfestigkeit wurde durch eine spezielle Oberflächenbehandlung erreicht.

Beste Luftverteilung, ruhiger Lauf, keine Wirbel dank aerodynamischem Lamellenprofil.



Elektromaschinen AG Genf

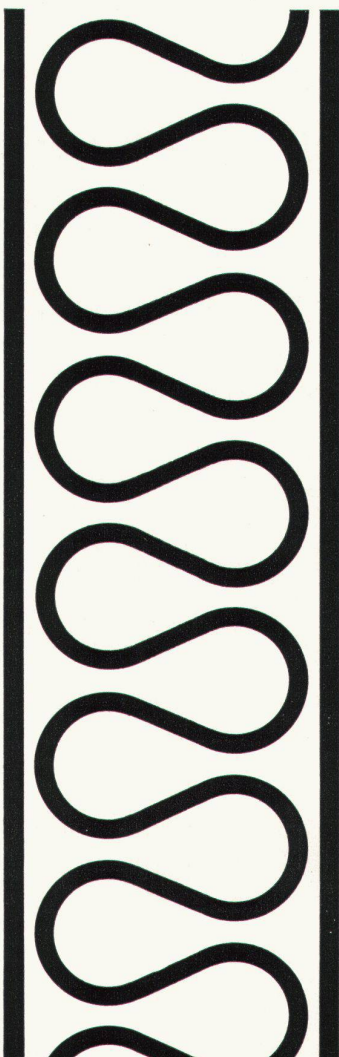
Zürich, Schaffhauserstrasse 343, 051 48 14 40
Genf, rue du Rhône 59, 022 25 52 37



eingebaute Behaglichkeit

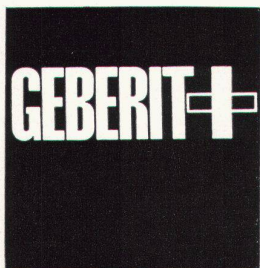
GLASFASERN AG

Verkaufsbüro Zürich
Nüscherstr. 30 Tel. 051/271715



Angenehme Raumtemperatur
und lärmfreies Wohnen durch
VETROFLEX – das ist die
Grundlage echten Komforts

Eine GEBERIT-Neuheit hilft Ihre Probleme lösen!



GEBERIT-PVC-Wandeinbau-Spülkasten sind sowohl für WC-Anlagen mit knappen Raumverhältnissen wie auch für besonders anspruchsvolle Sanitär-Installationen geschaffen. Sie eignen sich zudem für vorgefertigte Installationszellen (Montageblocks).

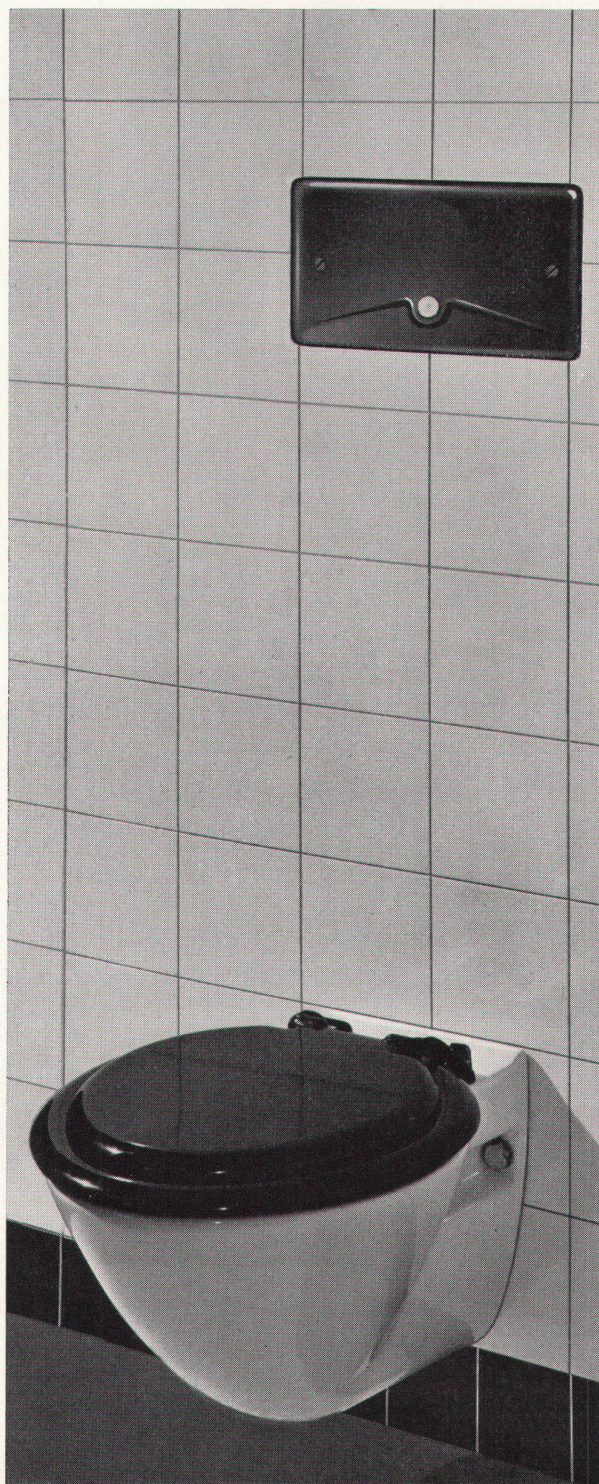
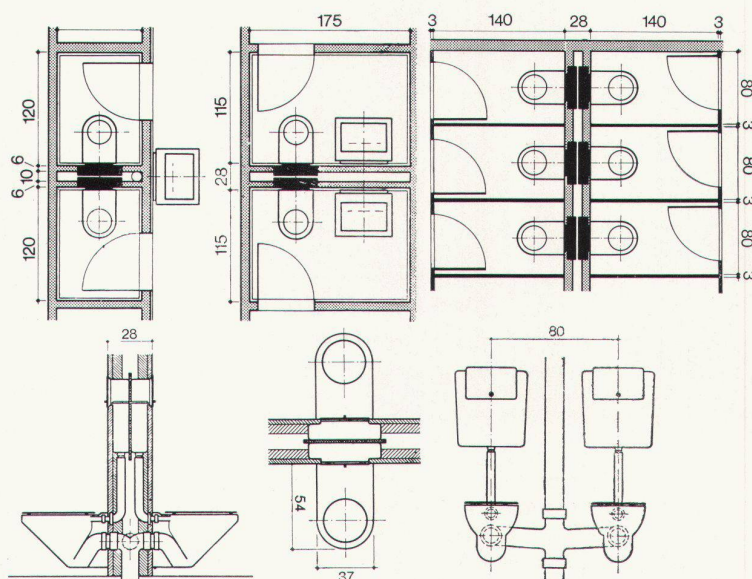
GEBERIT-PVC-Wandeinbau-Spülkasten können mit wandhängenden und mit normalen, auf dem Boden montierten Flach- und Tiefspülklosetts verwendet werden.

Die Montage ist einfach und zuverlässig. Die neue, erprobte Verbindungsart zwischen Spülkasten und Klosett sowie zwischen Klosett und Ablaufleitung ist einwandfrei gelöst. Für die wandhängenden Klosetts ist die GEBERIT-Anschlußgarnitur Nr. 49.300 und für die normalen, auf dem Boden montierten Klosetts die GEBERIT-Anschlußgarnitur Nr. 44.212 bestimmt.

Nachstehend einige Vorschläge für WC-Anlagen mit knappen Raumverhältnissen, projiziert mit GEBERIT-PVC-Wandeinbau-Spülkasten

Unser technischer Beratungsdienst steht Ihnen für detaillierte Auskünfte gerne zur Verfügung.

Verkauf über den Sanitär-Großhandel



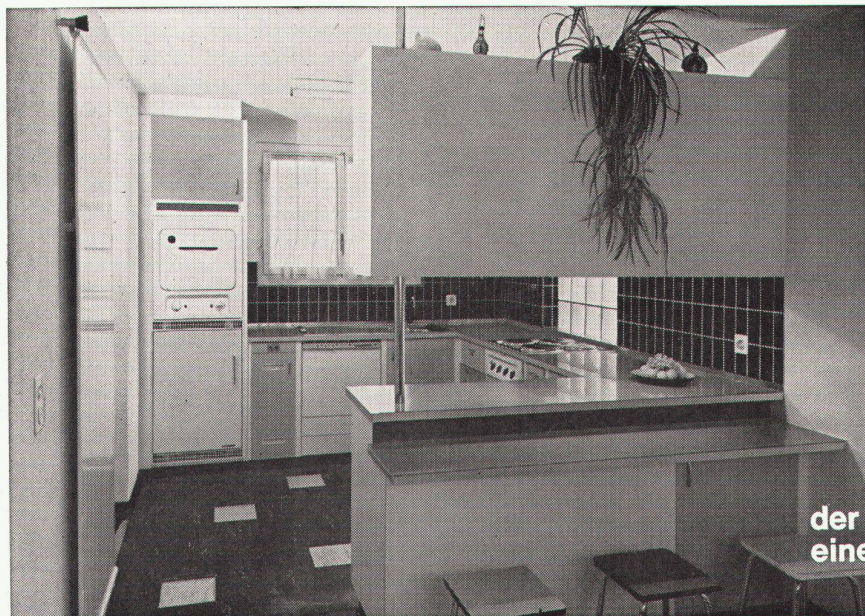
Pronto



**Seifenspender
Kongress-Pronto
für portionenweise Abgabe
von flüssiger Seife.
Inhalt: 1/4 l
messingverchromt
Deckel abschraubbar
Ausführung auch in Plexiglas[®]
Hersteller:
Nyffenegger & Co.
Zürich-Oerlikon
Metallgiesserei
Armaturenfabrik
Telefon 051 / 46 64 77**

**Verkauf durch den
Sanitär-Grosshandel**

[®] = registriertes Warenzeichen



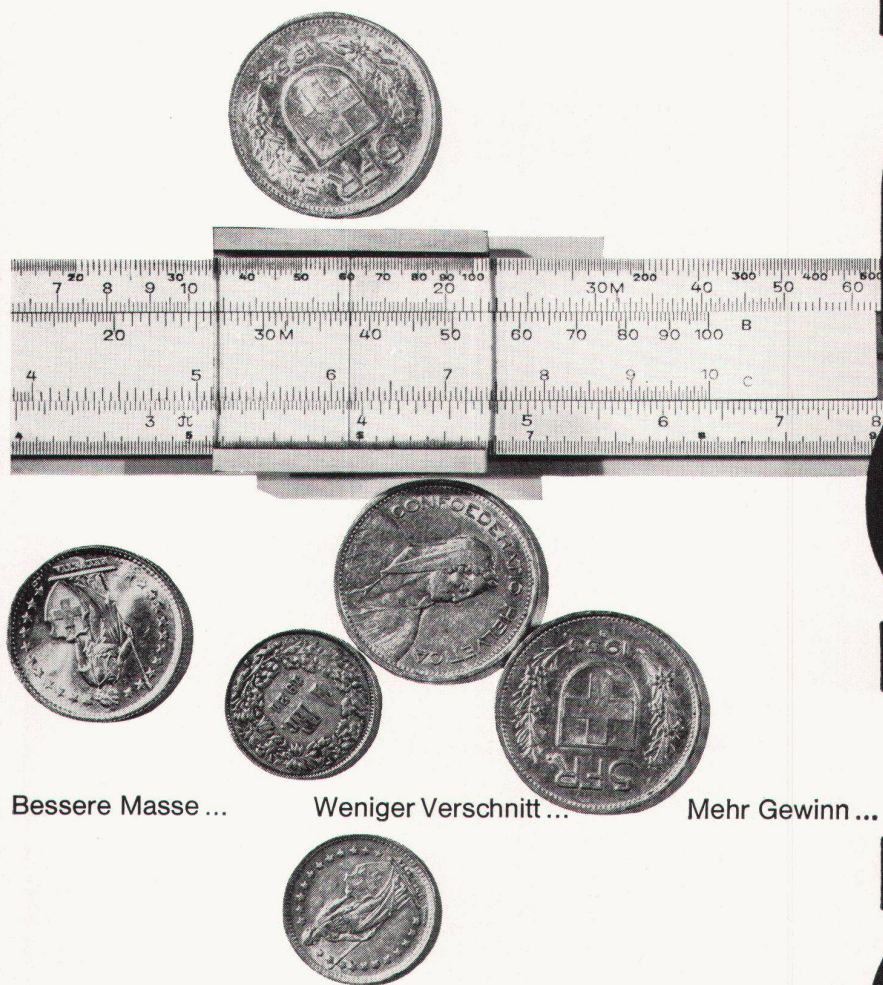
**der Wunsch jeder Hausfrau
eine Sanitas-Küche**



Sanitas AG
Sanitäre Apparate

Zürich Limmatplatz 7
Bern Effingerstr. 18
St. Gallen Sternackerstr. 2
Basel Kannenfeldstr. 22

Sanitas-Küchen sind modern, praktisch und werden nach den neuesten Gesichtspunkten des rationellen Ablaufes der Küchenarbeit gestaltet. Sie werden aber auch unter Berücksichtigung der örtlichen Verhältnisse und nach den individuellen Wünschen der Bauherrschaft geplant. Eigens dazu geschaffene Musterküchen erleichtern Ihnen die Auswahl in unseren Ausstellungen. Bitte besuchen Sie uns.



Bessere Masse ...

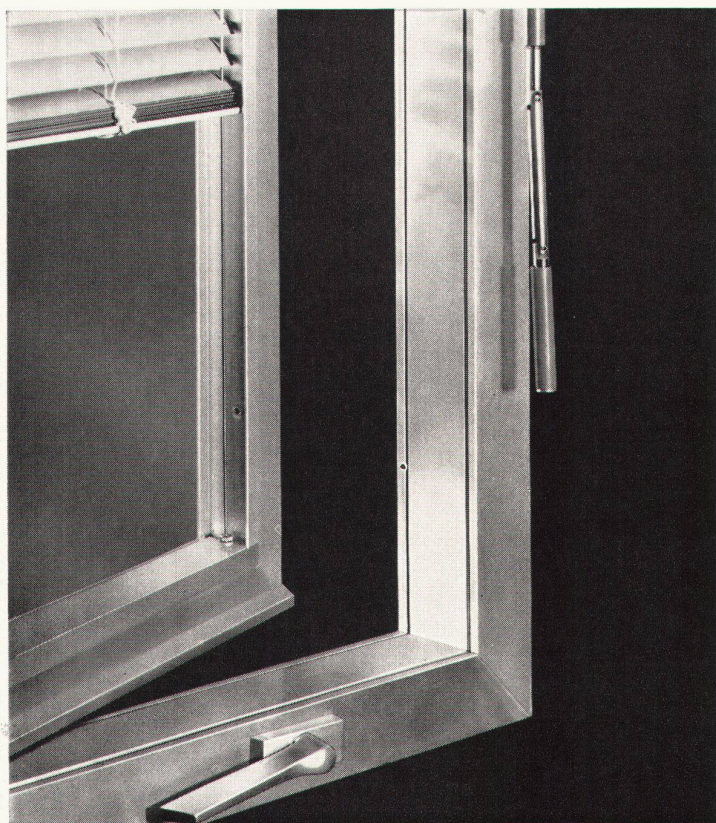
Weniger Verschnitt ...

Mehr Gewinn ...

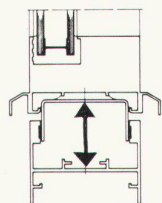
Bessere Masse —
mehr Gewinn!
NOVOPAN wird nun
in den beiden Ideal-
massen 280x175 cm
und 413x183 cm
fabriziert.
Bei geringstem Ver-
schnitt garantieren
diese Dimensionen
eine
optimale Ausnützung.

Novopan AG. Klingnau ☎ 056/513 35

ROTATIONSFENSTER 360° DREHBAR STORENKURBEL AM FESTEN RAHMENTEIL



ISAL



- bei innen- oder aussen-
liegender Store
kann das Fenster dicht ver-
schlossen werden.
- die Lamellenstoren
werden unabhängig von der
Stellung des Flügels bedient.
- der Fensterflügel ist in
jeder Stellung arretierbar.
- alle Dichtungen sind vor
direkter Verwitterung ge-
schützt.

Herstellernachweis:

Hans Schmidlin AG
Aesch-Basel-Zürich-Genève
Frutiger Söhne + Co
Oberhofen/Thun
Hunkeler AG
Luzern
Werner Kauter
St. Gallen

Ferd. Frick
Schaan - Liechtenstein
Lanfranchi Frères
La Chaux-de-Fonds
Huber Frères
Echallens/VD
Menuiserie E. Dupont
Châtelaine-Genève

Das Spezialgeschäft für:

Servierbuffets
Barbuffets
Gläserchränke
Liqueurschränke
Spüleinrichtungen
Kühlschränke
Kühlvittrinen
Glacéanlagen
Tiefkühltruhen
Kühlraumisolierungen

Bitte verlangen Sie ein
individuelles Projekt mit
Kostenberechnung von



AG. ZÜRICH

Kühlschrankfabrik
Haldenstraße 27
Telephon (051) 331317

acella

Acella Dekorationsfolie aus PLASTIC

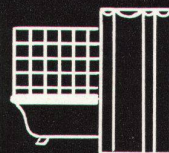
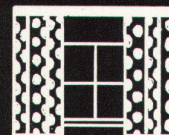
Das begeistert die Kundin!

Kein Kummer mehr mit verblichenen Gar-
dinen!

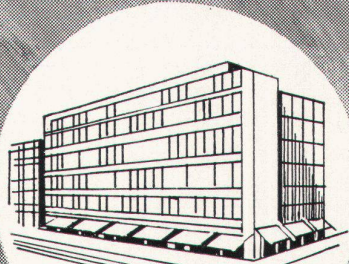
acella verteidigt seine Farbfrische gegen
jede Art von Lichteinwirkung. Die tiefen,
lebendigen Farben der modernen Muster-
von erstklassigen Vorhangdessinateuren
entworfen - behalten ihre leuchtende
Frische vom ersten bis zum letzten Ge-
brauchstag. Für den Vorhang einen Vor-
teil, für die Wandbespannung unerlässlich.
Verlangen Sie in Ihrem Vorhanggeschäft
ACELLA. Bezugsquellennachweis durch
die

INTERMANUFAKTUR AG ZÜRICH
Bodmerstraße 14 Telephon (051) 25 59 30

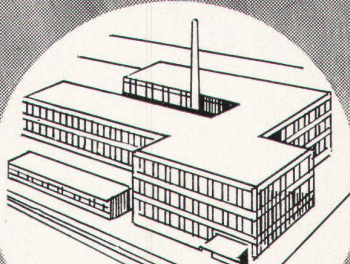
Generalvertretung für die Schweiz der Firma
J. H. Benecke, Acella GmbH, Hannover



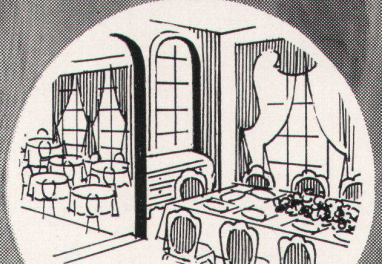
**praktisch
sauber**



Verwaltungsgebäude
Geschäftshäuser



Fabriken



Hotels
Restaurants

WERA löst alle Lüftungsprobleme

WERA Klimaanlage

WERA Warmluftheizungen
für Kirchen, Kinos,
Grossräume

WERA Lüftungsanlagen

WERA Küchenventilationen

WERA Gasschutzanlagen

WERA Luftbefeuchter

Alle Anlagen werden im eigenen Ingenieurbüro projektiert, die Apparate in unserer Fabrik gebaut und von unseren Spezialisten an Ort und Stelle montiert.

3500 Referenzen aus dem In- und Ausland geben Ihnen Auskunft über unsere Leistungen.

WERA-Apparate werden in fast alle europäischen Länder und nach Übersee exportiert.

WERA AG
Gerberngasse 23-33
Bern, Tel. (031) 3 99 11

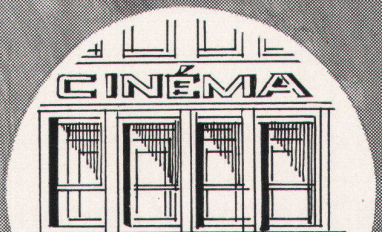
WERA



Kirchen



Spitäler



Grossräume
wie Cinémas
Turnhallen etc.



Das Therma-Kombinationen-Handbuch ist erschienen

Therma-Kombinationen
aus formlich übereinstimmenden,
genormten Elementen aufgebaut –
eine geschlossene Einheit bildend

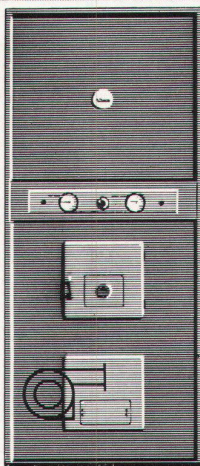
erleichtern die Küchenplanung –
sparen Kosten bei der Montage –
ermöglichen die Anpassung an
individuelle Wünsche –
gestatten den späteren Austausch
einzelner Elemente –
sind masshaltig und von stets
gleichbleibender Qualität und
hoher Lebensdauer

Therma AG Schwanden GL, Tel. 058 714 41
Büros und Ausstellungsräume in
Zürich, Beethovenstrasse 20, Tel. 051 25 33 57
Bern, Monbijoustrasse 47, Tel. 031 45 32 81
Basel, Aeschenvorstadt 24, Tel. 061 24 18 96
Lausanne, 1, rue Beau-Séjour, Tel. 021 23 20 21
Genf, 13, rue de la Rôtisserie, Tel. 022 26 02 42



Ideal BiTherm Kombi Kessel

Der Ideal Bitherm kann mit jeder beliebigen Steuer-
automatik ausgerüstet werden. Das macht ihn noch
wirtschaftlicher: Die Automatik verhindert jede Über-
heizung und spart damit erhebliche Mengen Brenn-
stoff. Aber nicht nur deshalb sind die Betriebskosten
dieser Kessel-Boiler-Kombination so verblüffend nied-
rig: Die andern Gründe sind: sehr hoher Wirkungs-
grad des modernen Gusskessels dank sinnvoller
Rauchgasführung, — grosser Verbrennungsraum, der
die optimale Einstellung jedes Ölbrenners ermög-
licht — geringer Wärmeverlust. Fazit: Sie bekommen
Wärme und Warmwasser für erstaunlich wenig Geld.
Jeder Bitherm-Besitzer kann Ihnen das bestätigen.
Verlangen Sie unsere Referenzenliste!



Wichtige Bitherm-Vorteile:

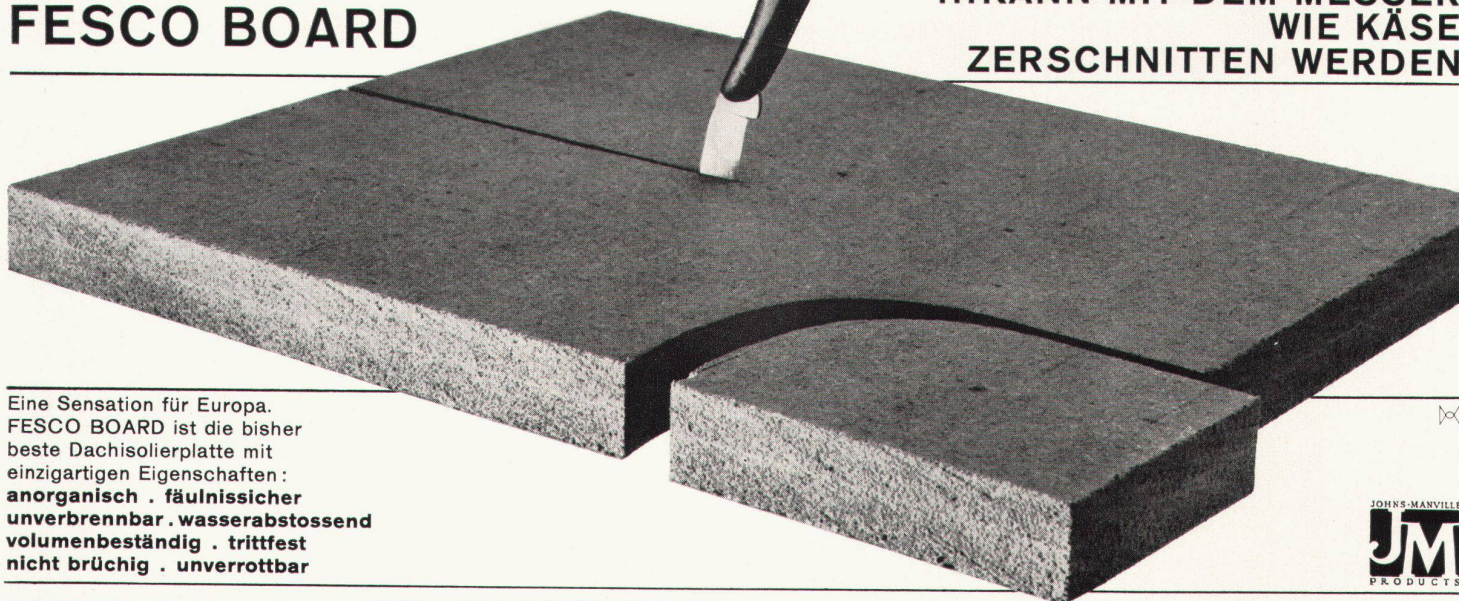
- Enorme Lebensdauer (Heizkessel aus Guss)
 - passt in jeden Heizraum (niedrige Bauhöhe)
 - von Öl auf festen Brennstoff umstellbar
(kein Leistungsverlust)
 - Erstaunlich niedrige Betriebskosten
- Ausführliche Dokumentation durch Ihren Installateur
oder die Herstellerin



IDEAL-Standard AG Dulliken SO / Tel. 062/5 10 21
Seit über 30 Jahren führend im Heizkesselbau

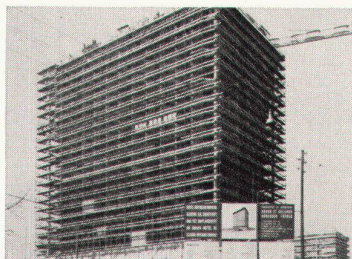
JOHNS-MANVILLE FESCO BOARD

...KANN MIT DEM MESSER
WIE KÄSE
ZERSCHNITTEN WERDEN



Eine Sensation für Europa.
FESCO BOARD ist die bisher
beste Dachisolierplatte mit
einzigartigen Eigenschaften:
anorganisch . fäulnissicher
unverbrennbar . wasserabstossend
volumenbeständig . trittfest
nicht brüchig . unverrottbar

FESCO BOARD wird vom Fach-
arbeiter rasch, gut und gern verlegt:
saubere, einwandfreie Montage,
bei geringerem Arbeitsaufwand.
Die mit FESCO BOARD erzielte
Qualitätssteigerung berechtigt zu
erhöhten Garantiezusicherungen.
Mit diesem neuen Material
lassen sich auch noch viele andere
Isolierprobleme im Häuserbau
lösen.



Die ideale Voraussetzung für das
moderne Flachdach: FESCO BOARD,
die anorganische thermische Isolation
in Verbindung mit FLEX-STONE-
Asbestpappe, die anorganische-mine-
ralische Wasserisolation.
Stärken 25/38/51/63/76 mm
Plattengrößen 61,0 x 91,4 cm

In der Schweiz verlegt:
im Grand-Hotel Intercontinental in Genf
in der Fabriques de Tabac Réunies SA
in Serrières/NE

in den Textilwerken Gugelmann, Langenthal
im Hochhaus der Wohnbaugenossen-
schaft SOLIDARITÄT in Biel
in der Uhrenfabrik Rud. Brügger in Spiez.

JOHNS-MANVILLE
JM
PRODUCTS

FLACHDACH AG

BERN, Pulverweg 58c Tel. 031/4147 41

Tempera- Luftheizung

die Universalheizung für
Werkstätten
Hallen
Kirchen
Gewächshäuser

Hier einige der wesentlichen
Vorzüge der
TEMPERA-Luftheizung

kurzfristige Montage,
schnellstens betriebsbereit

lange Lebensdauer

betriebssicher, zuverlässig

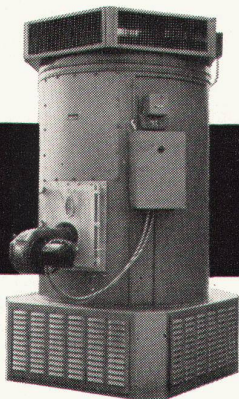
laufender Kontrollservice

jeder Markenbrenner
verwendungsmöglich,
Brennerwahl nach Wunsch

100%iges Schweizer Fabrikat

TEMPERA ist
EMPA-geprüft (Nr. 29343)

dübi



DÜBI & CO.
Lufttechnische Anlagen

Herzogenbuchsee
(063) 5 18 59

So ist das moderne Luxor-WC



Schön geformt, technisch vollkommen. Und wie gut es spült, wie geräuschlos. Spülkasten und Klosett sind wie aus einem Guss zusammengebaut. Ein modernes WC, ein hygienisches WC. Kein Spülrohr, kein Anschluss-Stutzen, sondern überall weisses Porzellan. Ueber 50 000 Referenzen allein in der Schweiz!



**Gustavsberg AG Feldmeilen
Lieferung durch Ihren Sanitär-Grosshändler**



Flughafen-Immobilien-Gesellschaft Zürich-Kloten

4 Tanks, total 2800 m³ Heizöl

Borsari Heizöl- und Benzintanks

50 Jahre Erfahrung
Erstklassige Referenzen
Keine Korrosion
Kein Unterhalt

aus Eisenbeton
mit
Plattenauskleidung
für jeden Bedarf

Borsari & Co, Zollikon-Zürich

Tel. (051) 24 96 18

Gegründet 1873

hammer

Genossenschaft Hammer Eisen- und Metallbau Profilpreßwerk

Postfach Zürich 45
Binzstraße 7
Telephon (051) 33 18 18

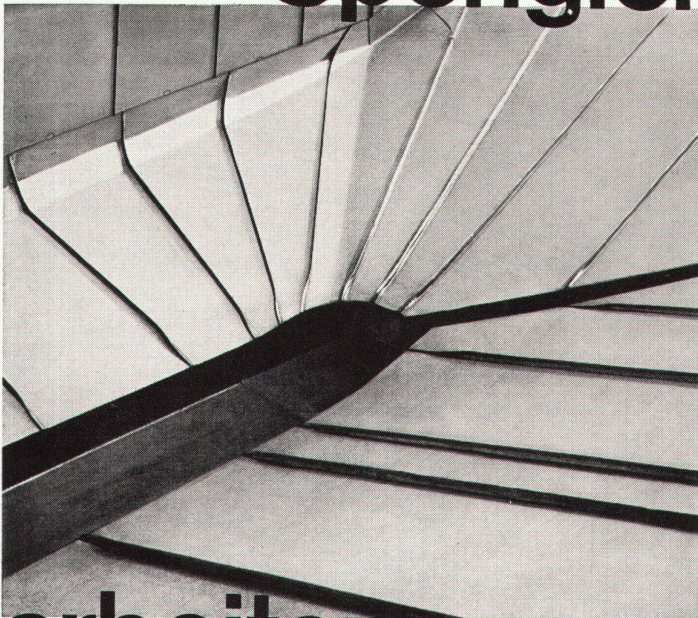
Drehsperrn GHZ

⊕ Patent, ausl. Patente angemeldet
Für Ausstellungen,
Schwimmbäder, Skilifte,
Sportplätze, Flughäfen usw.

Wir liefern auch alle andern
Modelle von Drehsperrn
und Drehkreuz

**Verlangen Sie bitte
Offerten**

Spengler

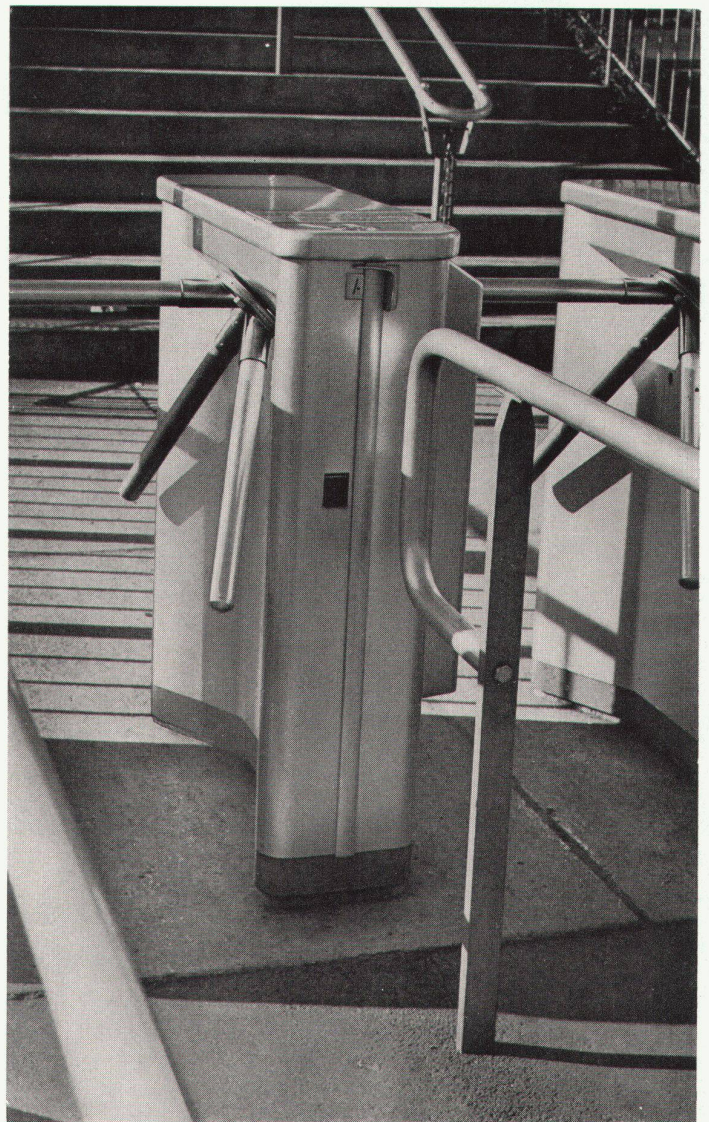


arbeiten

JAKOB **SCHERRER** SÖHNE

Ob gross oder klein,
ob in Kupfer, Aluman
oder verzinktem Eisenblech:
wir pflegen jedes Detail!

Allmendstrasse 7 Zürich 2/59
Tel. 051/25 79 80



Hochhäuser «Alpenblick» in Cham

ausgeführt in

Durisol

Mauerwerk

Architekt:

Josef Stöckli, dipl. Arch. SIA, Zug

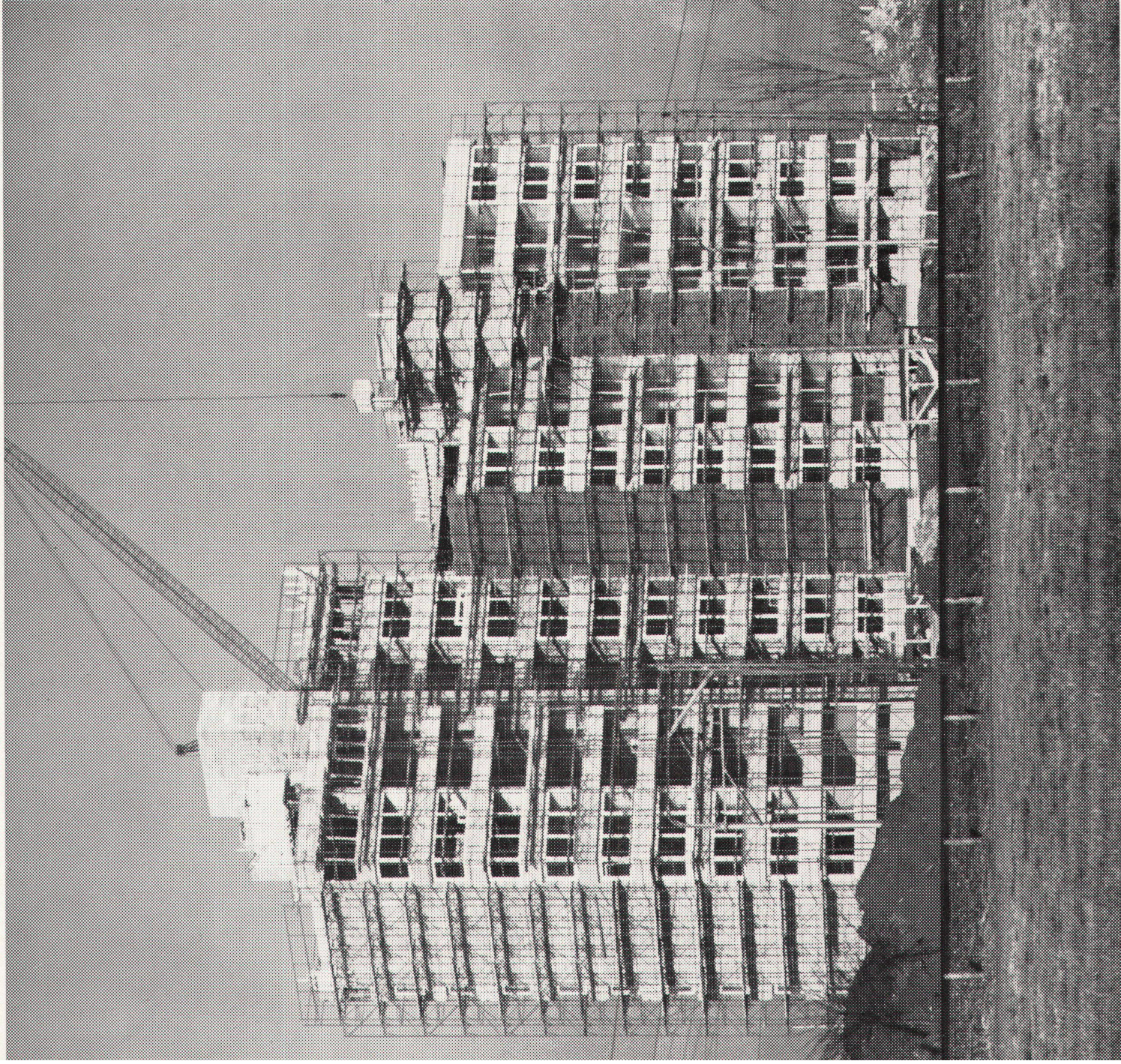
Ingenieur:

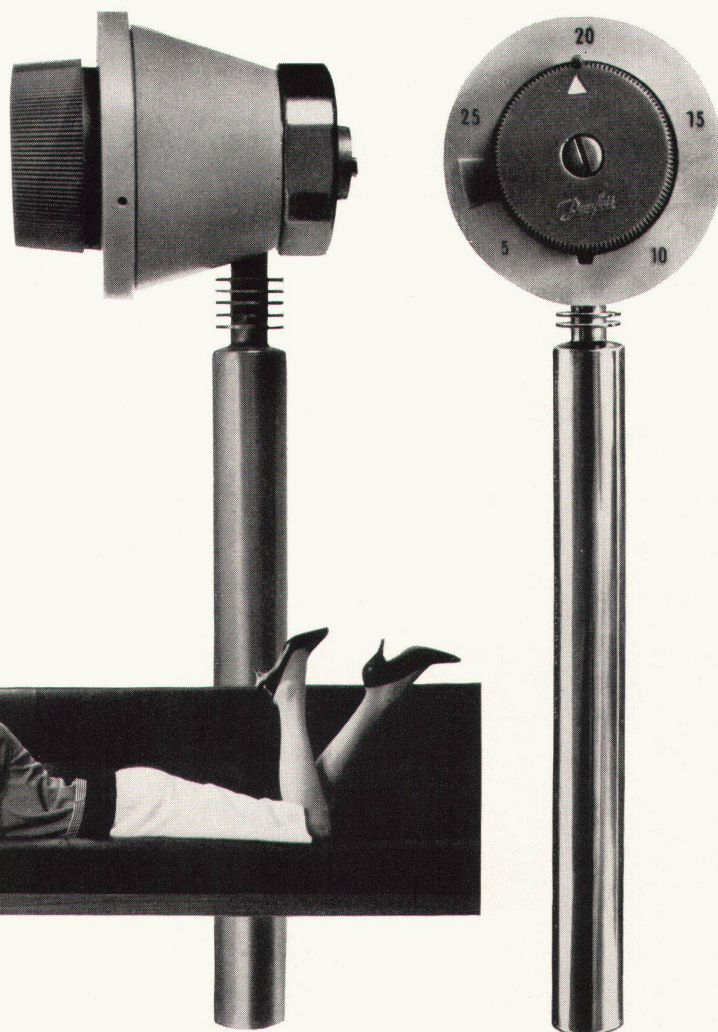
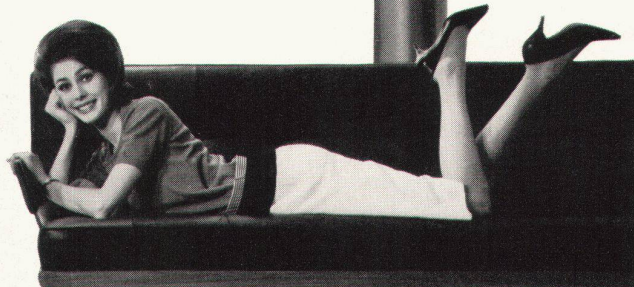
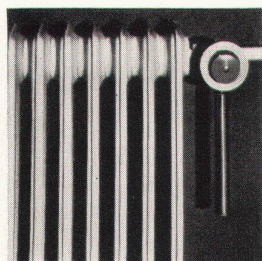
Walter Ruprecht, dipl. Ing. SIA, Zug

Unternehmer:

Gebr. Hodel, Hoch- & Tiefbau, Zug

Durisol AG für Leichtbaustoffe
Dietikon/Zürich Telefon 051/886981



Danfoss-Heizkörperventile

in neuer Ausführung und Farbe

Wenn bei einer komfortablen Heizungsanlage verlangt wird, dass jeder Heizkörper nur genau soviel Wärme abgibt, wie zum Einhalten einer gewünschten Raumtemperatur nötig ist, kann eine zweckmässige und billige Lösung mit thermostatischen Danfoss Radiatorventilen erreicht werden. Ob es z. B. darum geht, die Heizung einer Turnhalle anders zu steuern als die an derselben Anlage angeschlossenen Schulräume, oder ob die Schlafzimmer eines Einfamilienhauses anders beheizt werden sollen als der Wohnraum oder die Garage, mit den direkt am Heizkörper angebrachten Danfoss-Ventilen lassen sich alle Forderungen erfüllen. Am Drehknopf des Ventils wird die gewünschte Raumtemperatur eingestellt und durch automatische Regelung der Warmwasserzufuhr zum Heizkörper wird die gewählte Raumtemperatur eingehalten. Eine derart nach Mass arbeitende Heizungsanlage ist natürlich in Bezug auf Brennstoffverbrauch besonders wirtschaftlich. Danfoss Radiator Ventile sind sehr betriebssicher. Sie erfordern keine Wartung und keine elektrischen Installationen. Die Montage ist einfach und kann auch nachträglich bei bereits installierten Heizkörpern vorgenommen werden. Sie sind in verschiedenen Ausführungen lieferbar, auch zum Einbau in verschaltete Radiatoren oder mit Einstellsicherung (für Schulhäuser etc.). Verlangen Sie bitte weitere Angaben bei der Danfoss-Generalvertretung

Werner Kuster AG. Basel

Dreispietzstr. 32 Tel. 061 46 06 08

Verkaufslokale: St. Gallen, Zürcherstrasse 178, Tel. 071 27 25 44
Lausanne, Av. de Morges 161, Tel. 021 25 01 68 — Zürich 9/48, Hohlstrasse 419, Tel. 051 54 14 33

Idealheim



konsequente Linie
ausgewogene Form
durchdachte Funktion
und jedes Modell
in verschiedenen Holzarten
und in mehreren Größen –
das sind die dw-maßmöbel
von Dieter Waeckerlin VSI

IDEALHEIM AG BASEL, Gerbergasse bei der Post
Vertreter in:
Genf: ARFORM SA, 3, Rôtisserie + 55, Servette
Lugano: NORDISK arte nella casa, via Nassa 1/11

Sie erfahren alles Wissenswerte
darüber aus unserer Monographie
«wohnen mit dw-maßmöbeln».
Verlangen Sie die unverbindliche
Zustellung zusammen mit allen
Maß- und Preisangaben

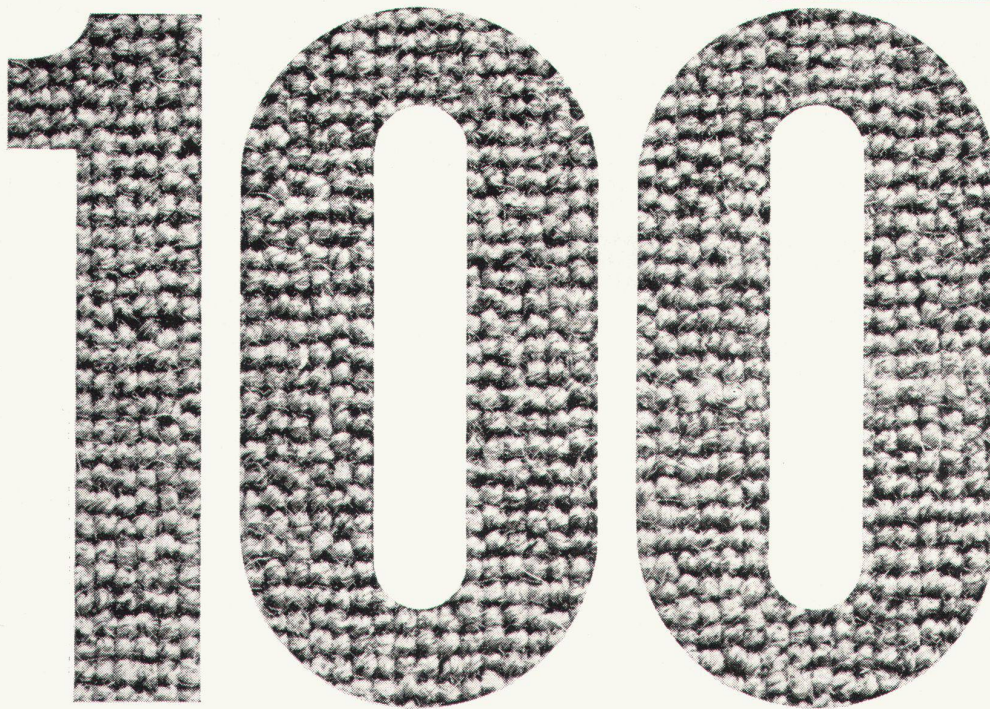
Auto-Unterstände



Modernste Konstruktion – Solide Ausführung –
Lieferbar in jeder gewünschten Größe – Ein- und
doppelseitig

Hultegger+Co. AG

Stäfa ZH Telephone (051) 74 90 33-36
Generalvertretung der Firma Josef Meyer,
Eisenbau AG, Luzern



Spannteppiche

in über 100 Farbtönen,
Bouclé, Wollfrisé, Moquette etc.
in verschiedenen Qualitäten.

Von Grossverbrauchern bevorzugt

- * in gediegenen Verkaufsräumen
- * in Hotelhallen und Hotelzimmern
- * in der Arztpraxis
- * in Konferenzräumen und Wohnungen etc.

verbreiten BRAVO Spannteppiche dauernde Behaglichkeit.

Die Kollektion der BRAVO Spannteppiche lassen wir Ihnen auf Wunsch gerne zukommen!

Eine Sonderleistung des Teppichhauses

Forster & Co. AG, Theaterstrasse 12, Zürich, Tel. 051/24 17 25

Forster
BELLEVUE/PLATZ



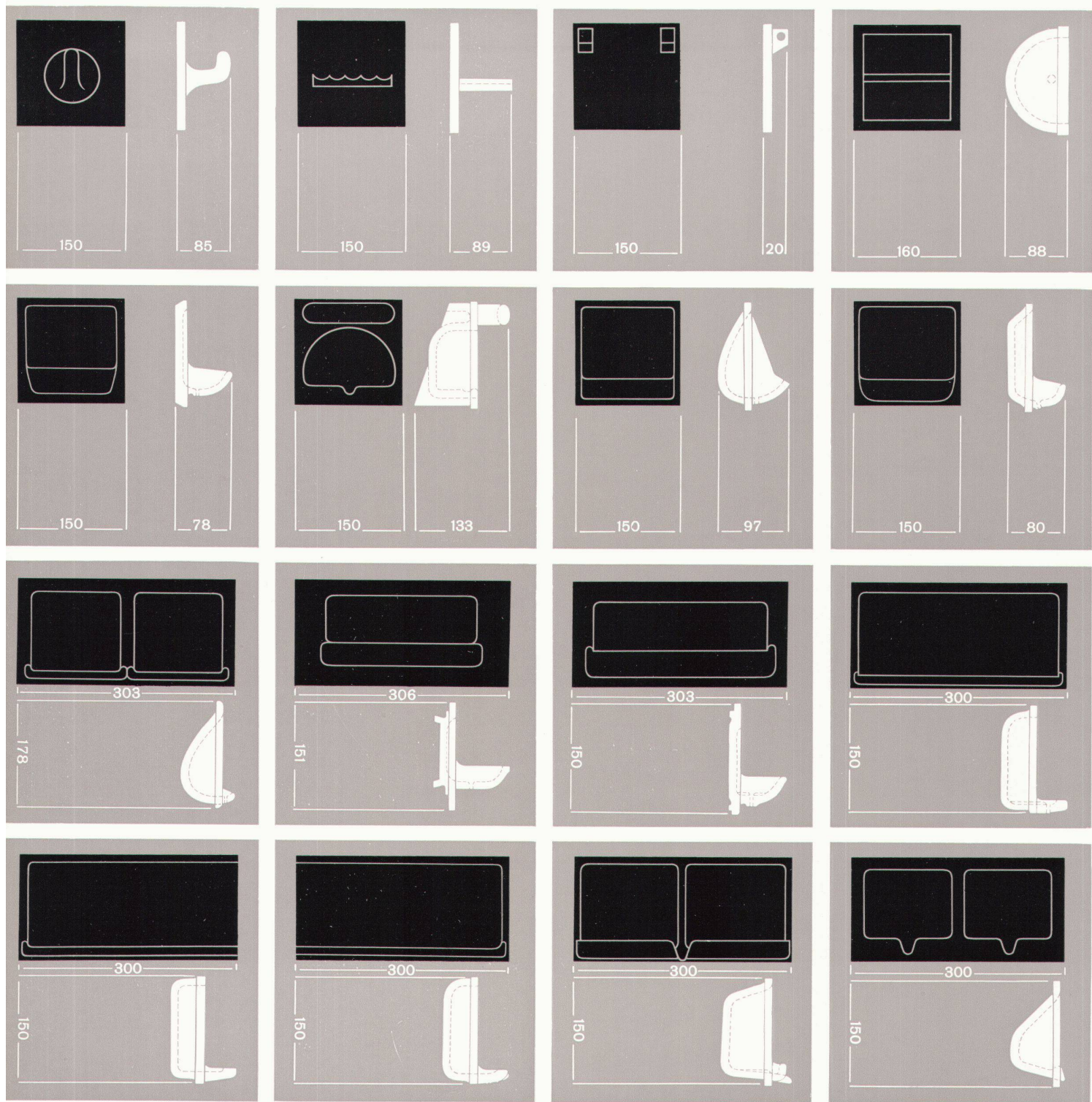
C. Schönhaus/R. Grabli

Auch wenn der Boden naß wird . . .

Wasserunempfindlichkeit und Dichte des Materials, das sind Eigenschaften der Platte, die sie für das Bad besonders geeignet machen. Der fachkundig verlegte Plattenbelag erlaubt ständigen Kontakt mit Wasser. Das tägliche Abbürsten, das Begehen mit Straßenschuhen, ja selbst mit den berühmten hohen Damenabsätzen kann diesem Bodenbelag nicht das

Geringste anhaben. Dieses Badezimmer wurde bewußt unter Verzicht auf Buntheit geschaffen. Das keramische Material zeigt sogar in seinen bescheidensten Farben die seit Jahrhunderten bekannte Schönheit der gebrannten Wand- und Bodenplatten.

Keramische Wand- und Bodenplatten



Einige Beispiele von Zubehörteilen

Seifenschalen, Zigarren-Ablagen, Papierhalter, Kleiderhaken, Handtuchhaken gibt es in den verschiedensten Formen. Diese Zubehörteile erlauben dem Architekten auch scheinbar nebensächliche, aber doch oft störende Elemente aus keramischem Material organisch in die Architektur miteinzubeziehen.

Auskunft und Beratung sowie detaillierte technische Unterlagen über keramische Platten erhalten Sie durch die Fachgeschäfte



Wie beim Schachspiel...

entstehen unzählige Kombinations-
Möglichkeiten bei der Küchenplanung mit
Forster-Küchenkombinationen.

Das Baukastensystem mit den Normbauteilen
gibt Ihnen so viel Spielraum in der Anordnung
und Wahl der Einbauelemente. Auch bei
schwierigen Raumverhältnissen findet sich
unter den über 100 Spültischen bestimmt die
zweckmässige Variante für Ihre Küche.

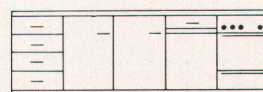
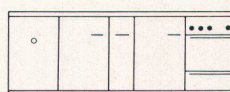
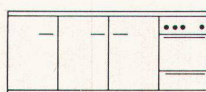
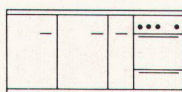
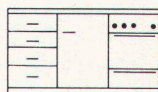
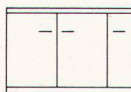
Wählen Sie aus 26 Einbauelementen jene, die
Ihrem Bedarf entsprechen. Schon ist das
«Herz» Ihrer Küche geplant. Ergänzen Sie es
mit den An- und Oberbauten, und Sie erhalten
eine praktisch eingerichtete und gut
präsentierende Küche.

Jahrelang werden Sie an Ihrer Forster-
Küchenkombination Freude haben. Sie ist
formschön und solid. Denken Sie daran: Stahl-
Küchenkombinationen sind unverwüstlich.

Verlangen Sie noch heute unseren farbigen
Prospekt; er hilft Ihnen beim Kombinieren.

forster

Aktiengesellschaft Hermann Forster Arbon





SIMPLAST

SIM-PLAST, die neue Küche. Nicht nur *ein* Modell — tausende! 31 gut durchdachte Grundelemente lassen sich beliebig kombinieren, zu Ihrer Küche, ganz individuell. Und die weiteren Vorzüge: Vorzügliche Qualität von Material und Verarbeitung; günstig im Preis, weil ge-

normte Elemente, die übrigens mit der Wandplatteneinteilung korrespondieren.

SIM-PLAST ist der neue Weg in der Gestaltung individueller Küchen, für Einfamilienhäuser wie für Mehrfamilienhäuser. Beratung, Planung, Verkauf

TROESCH

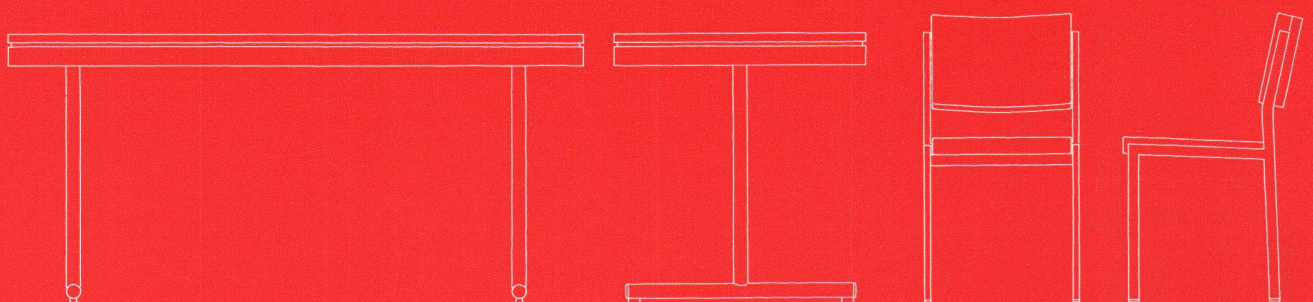
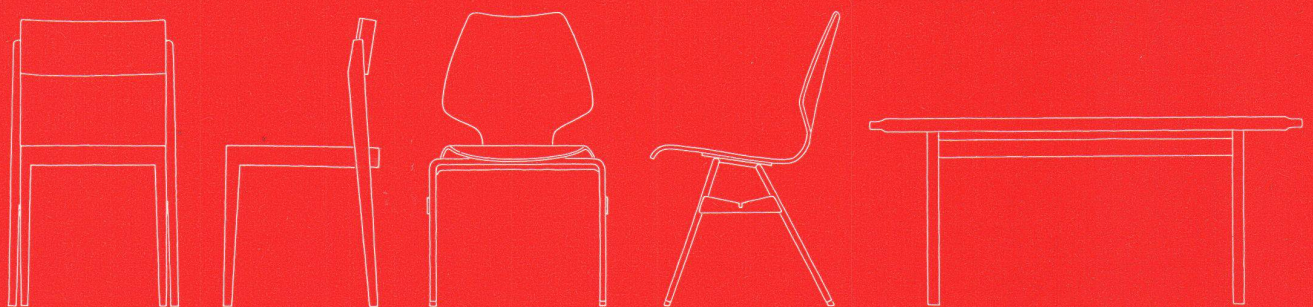
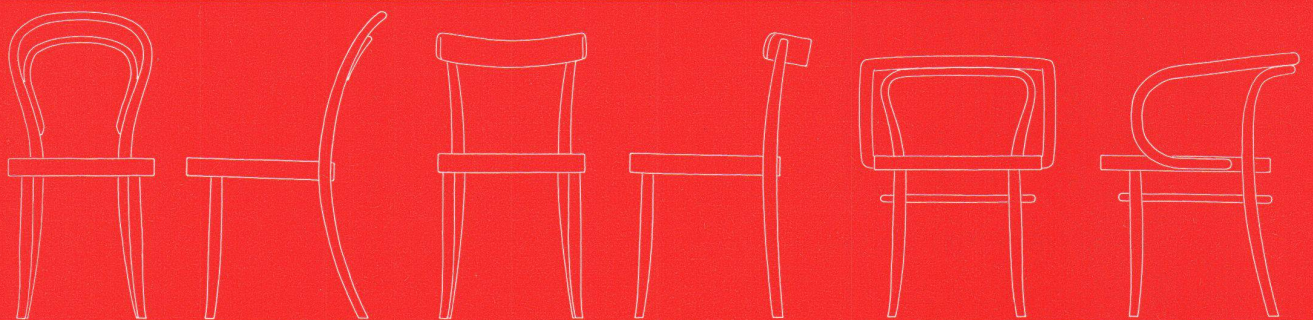
Bern Effingerstr. 10 ☎ 031/ 2 21 51
Zürich Ausstellungsstr. 80 ☎ 051/42 78 00
Basel Steinentorstr. 26 ☎ 061/24 58 60

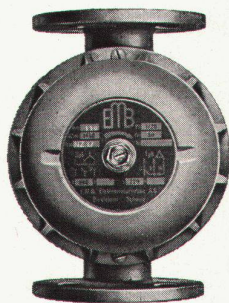
Tische+Stühle von

AG Möbelfabrik
Telephon 058 5 20 91

Horgen-Glarus
in Glarus

HORGEN—GLARUS





Eine EMB-Umwälzpumpe — der Punkt auf's i jeder Zentralheizungsanlage!

Durch den Einbau einer EMB-Pumpe wird die Wärme im ganzen Rohrnetz gleichmässig verteilt, die Kapazität der Heizungsanlage voll ausgenützt und Brennstoff gespart, da die Strahlungsverluste an Heizkessel und Vorlaufleitungen vermindert werden. EMB baut Umwälzpumpen für jede Zentralheizungsanlage, ob gross oder klein.

Verlangen Sie bitte die ausführlichen Prospekte.

heizungen

EMB Elektromotorenbau AG Birsfelden Tel. 061/411850

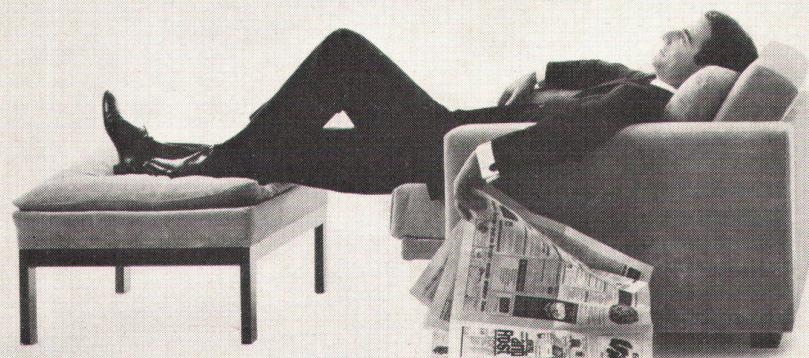


In erster Linie bequem

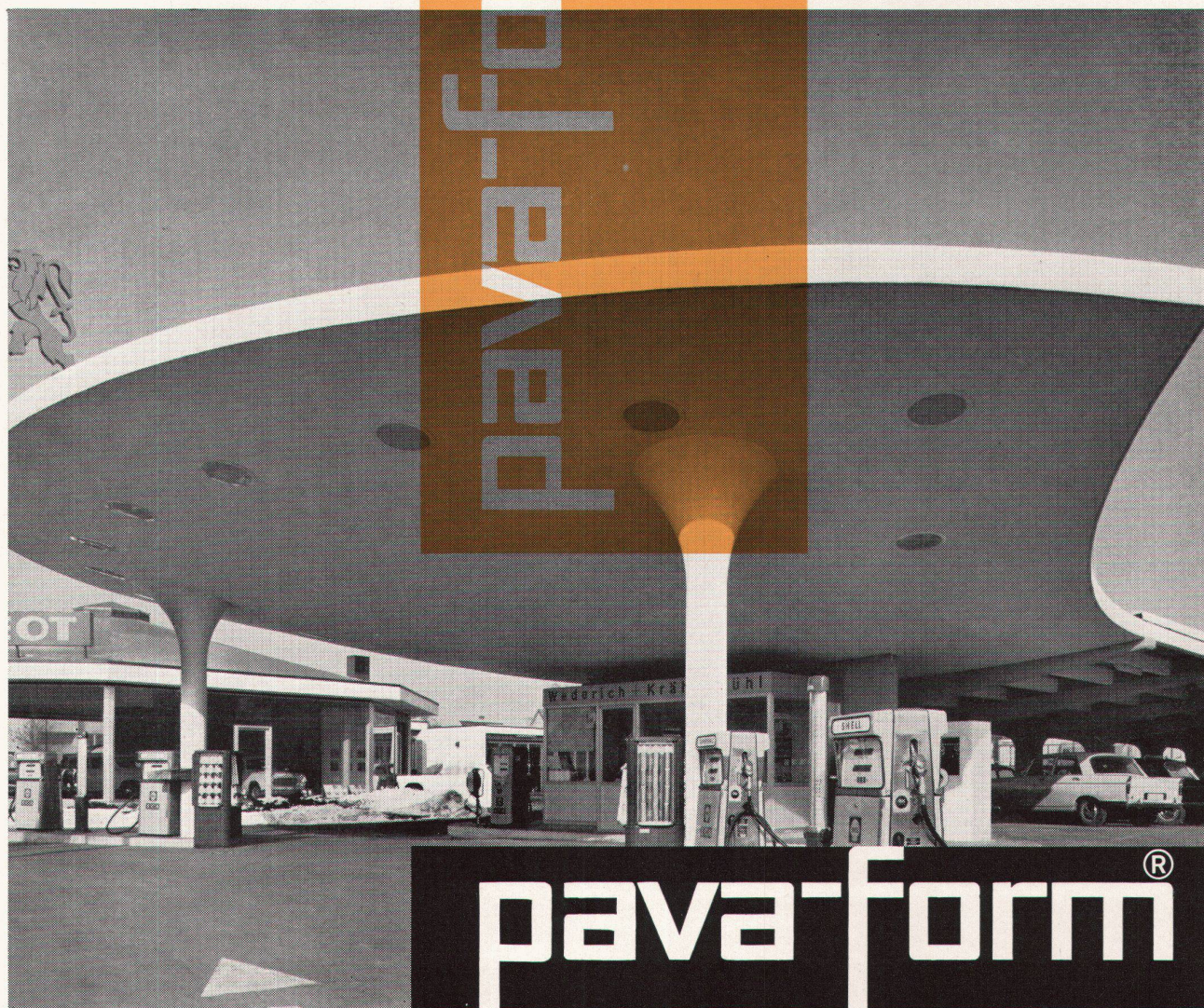
Hugo Peters Designer SWB stellt vor:
Der Club-Fauteuil mit dem höchsten Komfort.
Einfache, klare Linienführung, mit stufenlos
verstellbarem Sitz und Rückenlehne, dazu bequeme
Fussstütze für «kurze und lange» Beine.

Stoff- oder Lederüberzug. Aus eigener Werkstatt

Hugo Peters Innenausbau SWB
Ausstellung Bellevuehaus
Limmatquai 3 Zürich 1 Tel. 24 73 79



NEU

Sichtbeton
rationeller und
schneller

Pava-form Platten verhalfen dieser Tankstelle zur harmonisch gewölbten Sichtbeton-Decke.

**die neue Schalungsplatte für Sichtbeton
und vorfabrizierte Bauelemente**

Mit den kunststoffveredelten Pava-form Platten wird Sichtbeton rationeller und schneller ausgeführt. Ihre glatt bleibende Oberfläche ermöglicht sofortige und kostensparende Reinigung. Grossformatig und trotzdem gering im Gewicht, sind die Platten rasch verlegt und

wieder ausgeschalt. Dank der harten, widerstandsfähigen Beschichtung können sie dutzendmal beidseitig verwendet werden. Unser technischer Beratungsdienst steht Ihnen kostenlos zur Verfügung — rufen Sie uns an.

Ein Produkt der Pavatex AG,
Zürich 2, Telefon 051/23 76 76

BON

zum Bezug
der Pava-form Dokumentation

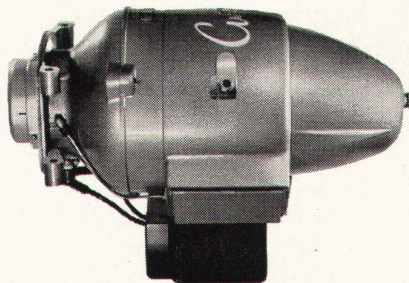
Name

Firma

Adresse

(Einsenden an
Pavatex AG, Postfach, Zürich 27)

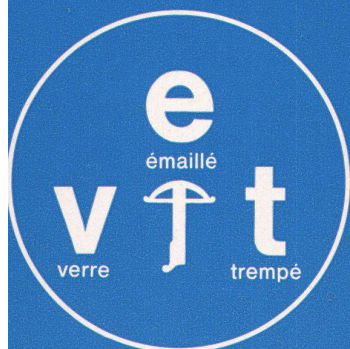
BEQUEM SICHER SPARSAM



OELBRENNER
UMWÄLZPUMPEN



ATELIERS DES CHARMILLES SA
USINE DE CHÂTELAINÉ



Gehärtetes emailliertes Glas

Cité satellite de Meyrin
Arch. Addor & Julliard, Genève



l'âge du verre...

Sie suchen ein leuchtendes, gediegenes oder warmes
Brüstungselement?
welches der Fassade seine Klasse aufprägt?
unverwüstlich, widerstandsfähig und immer sauber?

Entschliessen Sie sich für emailliertes, gehärtetes Glas!

Securit sa

Genève tél. 022 35 98 00

Turuvanni sa

Lausanne tél. 021 26 32 73

Neu!

Nahtlos von Wand zu Wa



TAPIRAMA



Tapirama heisst der neue breite Teppich, herausgebracht von einem schweizerischen Gemeinschaftsunternehmen. Tapirama: nahtlos bis 460 cm breit, wie ein stattliches Zimmer. Aber auch schmaler bis 70 cm. Tapirama: in vier

Tapirama aus reiner Wolle und Haargarn, ohne künstliche Fasern, mitinmottensicher. Tapirama, geschaffen als Spannteppich, kann auch frei ausgelegt werden und deckt dann den Boden nahtlos und gross-

dienen soll, genügt es, Länge und Breite anzugeben. Wer Wohnlichkeit schätzt, in Stube, Schlaf- und Kinderzimmer, in Empfangs- und Sitzungsräumen, fragt beim Teppich- oder Möbelhändler, beim Tapezierer oder Warenhaus nach Tapirama.

Am liebsten Gas



—G—

Küche Forster, Arbon, mit Chromstahlabdeckung von Franke, Aarburg

Männer machen Gas zum Diener für die Frau von heute

Warum liefert Gas schon heute fast ein Sechstel des gesamten Energieverbrauchs der Welt? Nennen wir nur den einen Grund: weil es der Frau auf jeden Augenwink gehorcht.

Sie erlangt in ihrer Forster-Küche mit Bono-Einbauherd und Franke-Abdeckung eine spielende Beherrschung technischer Möglichkeiten, welche die Männerwelt der Ingenieure



Bono **FRANKE**

und Installateure frisch für sie entdeckt hat... Schon die freie Kombination normierter Elemente ist ein Zeichen neuester Entwicklung. Sie erlaubt es, Umfang, Farben, Materialien end-

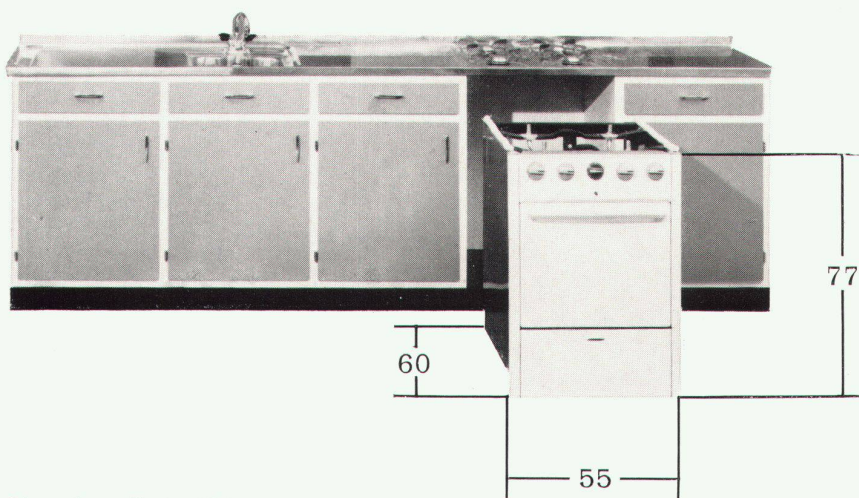
los zu variieren und doch alle Teile — durch die fugenlose Chromstahlabdeckung — zu einer einzigen harmonischen Einheit zu verbinden.

Gas erlaubt moderne Methoden für unsichtbare und oft auch kaminlose Installation. Die einmal gelegte Gasleitung dient so mannigfaltigen Zwecken wie Kochen, Waschen, Trocknen, Heizen, Kühlen, Warmwasserbereitung. In Fragen der Gasinstallation berät Ihr Gaswerk oder Ihr Installateur Sie gern — ausführlich — fachmännisch.

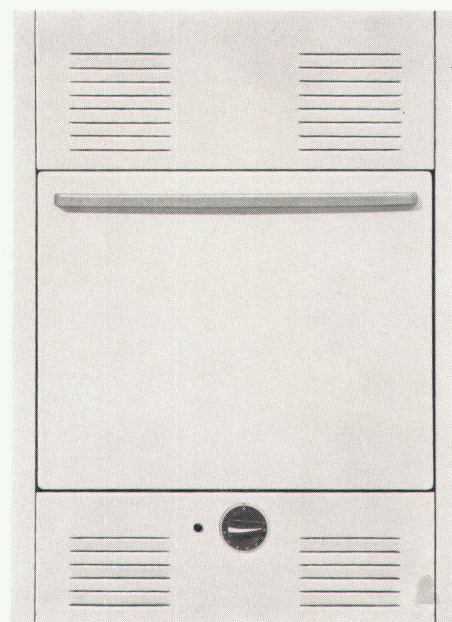


Bono FRANKE

Bono Apparate AG, Schlieren-Zürich

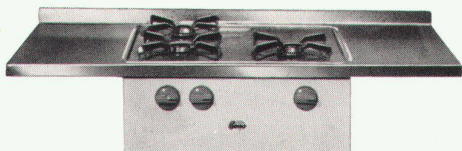


Dimensionen für den Einbau-Gasherd:
die Kombinationen sind in zahlreichen Varianten erhältlich



Einbau-Backofen, Modell 730 BZ

mit Schwenkbrenner für die Einstellung von Ober- oder Unterhitze, automatischem Temperaturregler, Zündsicherung und reichhaltigem Spezialzubehör



Einbau-Kochtisch, Modell 733

zum Einbau in Spültischkombinationen, Abdeckung aus Chromnickelstahl mit verlängerten Abstellflächen. 1 Starkbrenner, 2 Normalbrenner; gelenkige, rost sichere Pfannenträger



Kombination mit Franke-Abdeckung:

Metallkonstruktion, bestehend aus 4 ganzen und 2 halben Elementen. Rechts Bono-Gasherd als normgerechtes Einbauelement

weich wie ein Teppich...
doux comme un tapis...

plastofloor
silent

unempfindlich wie ein Plasticbelag...
insensible comme un revêtement en plastic

plastrofloor silent



Plastrofloor Silent ist ein Schweizer Kunststoffbodenbelag mit einer schall- und wärmeisolierenden Jutefilz-Unterschicht. Die in der Masse durchgefärbte PVC-Gehschicht ist mit der Jutefilz-Unterschicht untrennbar verbunden. Plastrofloor Silent besitzt, dank der PVC/Jutefilz-Kombination, folgende Eigenschaften: schalldämmend, wärmeisolierend, angenehm weich und elastisch zu begehen, dauerhaft, formbeständig, strapazierfähig, kratzunempfindlich, farb- und lichtecht, öl-, fett-, wasser- und weitgehend säurebeständig, leicht zu reinigen, einfach zu verlegen, preisgünstig. Plastrofloor Silent, mit harmonischer Ton-in-Ton-Farbgebung nach der Landoltschen Farbnormung, ist in 2 Strukturen mit 8 und 13 Farbtönen erhältlich. Plastrofloor Silent ermöglicht eine gediegene und grosszügige Raumgestaltung.

Plastrofloor Silent ist in Bahnen von 200 cm Breite lieferbar. Für die Dauerhaftigkeit ist die Stärke der PVC-Gehschicht und für die Schallisolation die Jutefilzunterschicht massgebend. Plastrofloor Silent hat ein Gesamtgewicht von ca. 1900 g/m², wovon ca. 1200 g/m² auf PVC entfallen. Plastrofloor Silent braucht keine besondere Pflege; feucht aufnehmen genügt. Bei starker Verschmutzung empfehlen wir Ihnen die Verwendung von gewöhnlichem Seifenwasser.

Plastrofloor Silent kann überall verwendet werden, wo Ruhe, Komfort und Wirtschaftlichkeit gewünscht werden.

Plastrofloor Silent kann auf jeden trockenen, festen und ebenen Unterlagsboden verlegt werden. Bei Holzböden ist eine Zwischenlage aus Hartfaserplatten oder Filzkarton, quer zu den Plastrofloor Silent-Bahnen liegend, zu verlegen. Als Klebstoff eignet sich unser Floorcolle oder ein guter Kunstharz-Dispersionskleber.

Plastrofloor Silent ist wie die übrigen Bodenbeläge Dätwyler auf die heute gebräuchlichen Wand- und Deckenfarben abgestimmt; dies erleichtert eine funktionell richtige Farbgebung im Raum.

Permanente Ausstellungen in den Baumessen von Zürich, Bern, Lausanne, Luzern, Bauzentrum Wien.

Verkauf, Verlegung, Muster und Offerten durch den Fachhandel.

Garantie nach SIA-Bestimmungen, DIN und Oe-Norm.

Bezugsquellennachweis durch uns.

Dätwyler

Dätwyler AG, Schweizerische Draht-, Kabel- und Gummiwerke, Altdorf-Uri, Tel. 044 / 2 13 13