

**Zeitschrift:** Das Werk : Architektur und Kunst = L'oeuvre : architecture et art  
**Band:** 51 (1964)  
**Heft:** 4: Städtebau in den USA

## **Werbung**

### **Nutzungsbedingungen**

Die ETH-Bibliothek ist die Anbieterin der digitalisierten Zeitschriften auf E-Periodica. Sie besitzt keine Urheberrechte an den Zeitschriften und ist nicht verantwortlich für deren Inhalte. Die Rechte liegen in der Regel bei den Herausgebern beziehungsweise den externen Rechteinhabern. Das Veröffentlichen von Bildern in Print- und Online-Publikationen sowie auf Social Media-Kanälen oder Webseiten ist nur mit vorheriger Genehmigung der Rechteinhaber erlaubt. [Mehr erfahren](#)

### **Conditions d'utilisation**

L'ETH Library est le fournisseur des revues numérisées. Elle ne détient aucun droit d'auteur sur les revues et n'est pas responsable de leur contenu. En règle générale, les droits sont détenus par les éditeurs ou les détenteurs de droits externes. La reproduction d'images dans des publications imprimées ou en ligne ainsi que sur des canaux de médias sociaux ou des sites web n'est autorisée qu'avec l'accord préalable des détenteurs des droits. [En savoir plus](#)

### **Terms of use**

The ETH Library is the provider of the digitised journals. It does not own any copyrights to the journals and is not responsible for their content. The rights usually lie with the publishers or the external rights holders. Publishing images in print and online publications, as well as on social media channels or websites, is only permitted with the prior consent of the rights holders. [Find out more](#)

**Download PDF:** 09.01.2026

**ETH-Bibliothek Zürich, E-Periodica, <https://www.e-periodica.ch>**





3 Typen  
in jeder  
nötigen  
Grösse

Heizkessel nach Mass

3 Typen stehen zur Wahl: Junior, Meteor und Meteor II, der zwei getrennte Brennkammern aufweist und gleichzeitig mit Oel und festen Brennstoffen beheizt werden kann.

Die ideale Konstruktion der Heizflächen, die glockenförmige Gestaltung der Feuer Räume und die raffinierte Zentra-Automatik für die Steuerung ergeben eine unübertroffen wirtschaftliche und rasche Erwärmung enormer Wassermengen: für die Heizung und Warmwasserversorgung zugleich — für Wohnung und Geschäftsräume, für Haushalt und Gewerbe. Die HPK-Heizkessel sparen Brennstoff und sparen Platz:

grösste Leistungen auf kleinstem Platz zu vorteilhaften Preisen!

Die HPK-Heizkessel sind keine Kostverächter! Sie verwandeln alles Brennbares, auch die Gartenabfälle, in Wärme: in wohlige Wohnwärme, in ausgiebige Wasch- und Badewärme.

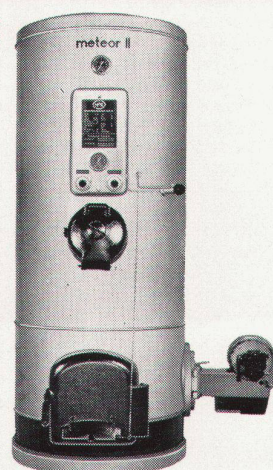
Nicht alle Teile werden in Konolfingen hergestellt, aber alle in der Schweiz: alles dauerhafte, präzise, wahrhaftige Schweizer Qualitätsprodukte! — Ein Plus, das die HPK-Heizkessel ganz besonders auszeichnet.

Die technischen Einrichtungen, der einwandfreie Innenausbau und der robust-solide Stahlmantel bürgen für grösste

Betriebssicherheit. Daher werden Sie unseren Service kaum je beanspruchen müssen. Wenn aber, dann ist der HPK-Service-Wagen, mit Autoruf versehen und vollausgerüstet, prompt zur Stelle.



Hermann Pieren, Konolfingen  
Apparate-, Boiler- und  
Kesselfabrik  
Telefon 031 68 44 34-35-36





## Unser Beitrag zur Baukosten- senkung



**Schlieren**  
ECONOM-AUFZUG

Dass wir moderne Aufzüge in höchster Vollendung zu bauen verstehen, wissen Sie, wissen wir, weiss die Welt. Die technische Perfektion unserer Anlagen stellt aber nur ein Glied in der Schlieren Erfolgskette dar. Von ebenso grosser Bedeutung ist die Tatsache, dass unsere Ingenieure keine Scheuklappen tragen. Sie sehen im Aufzug nicht nur ein technisches Problem, das sich auf dem Reissbrett lösen lässt. Sie betrachten dieses Transport-

mittel vielmehr als funktionellen Bestandteil eines Ganzen, als Organ, das kein selbständiges, abgekapseltes Leben führen kann und darf. Diese Auffassung, verbunden mit dem Bestreben, unseren Kunden so am erarbeiteten Fortschritt teilhaben zu lassen, dass sich ihm eine in Franken und Rappen erfassbare Einsparung offenbart, hat zum SchlierenECONOM-Aufzug geführt.

Der ECONOM-Aufzug ist ein Serie-Fabrikat mit dem Stempel der Einzelanfertigung. In allen Teilen genormt und vorgefertigt, repräsentiert dieser Lift den letzten Stand der technischen Entwicklung. Zugleich vereint er alles in

sich, was im Aufzugsbau längst als tausendfach bewährt gilt. Die Herstellung in Serien erlaubt nicht nur kürzeste Lieferfristen; sie wirkt sich vor allem in der Preisgestaltung äusserst günstig aus!

**Zeitgemässe Rationalisierung bei uns, starke Vereinfachung und Zeitgewinn in der Planungsarbeit des Architekten, Einsparung teurer Lohn- und Materialkosten auf dem Bauplatz: kurze und minimale Belastung Ihres Baukredits – das ist der Beitrag einer fortschrittlichen Aufzügefabrik zur Baukostensenkung!**

Verlangen Sie unsere ausführliche Dokumentation über den ECONOM-Aufzug.

**Schlieren**

# Architekten

## Bestuhlungs- Probleme?

Suchen Sie neue Ideen – neue Modelle? Wir sind erfahrene Spezialisten für die Möblierung von Gaststätten, Gemeindesälen, Kantinen, Turnhallen, Schulen.

100 formschöne Stuhl- und Tischmodelle in Holz und Stahlrohr, in sauberem, zeitnahe Stil. Entwurf und Bestuhlungspläne auch nach Ihren eigenen Ideen.

Besprechen Sie sich unverbindlich mit unserem Entwerfer.

**Stuhl- und Tischfabrik  
Klingnau AG, Klingnau**

Tel. 056/51550

