

Zeitschrift: Das Werk : Architektur und Kunst = L'oeuvre : architecture et art
Band: 51 (1964)
Heft: 4: Städtebau in den USA

Werbung

Nutzungsbedingungen

Die ETH-Bibliothek ist die Anbieterin der digitalisierten Zeitschriften auf E-Periodica. Sie besitzt keine Urheberrechte an den Zeitschriften und ist nicht verantwortlich für deren Inhalte. Die Rechte liegen in der Regel bei den Herausgebern beziehungsweise den externen Rechteinhabern. Das Veröffentlichen von Bildern in Print- und Online-Publikationen sowie auf Social Media-Kanälen oder Webseiten ist nur mit vorheriger Genehmigung der Rechteinhaber erlaubt. [Mehr erfahren](#)

Conditions d'utilisation

L'ETH Library est le fournisseur des revues numérisées. Elle ne détient aucun droit d'auteur sur les revues et n'est pas responsable de leur contenu. En règle générale, les droits sont détenus par les éditeurs ou les détenteurs de droits externes. La reproduction d'images dans des publications imprimées ou en ligne ainsi que sur des canaux de médias sociaux ou des sites web n'est autorisée qu'avec l'accord préalable des détenteurs des droits. [En savoir plus](#)

Terms of use

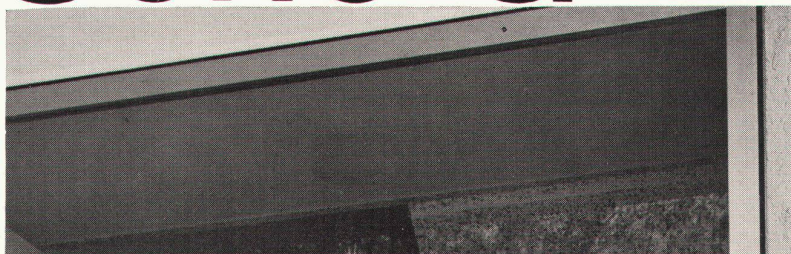
The ETH Library is the provider of the digitised journals. It does not own any copyrights to the journals and is not responsible for their content. The rights usually lie with the publishers or the external rights holders. Publishing images in print and online publications, as well as on social media channels or websites, is only permitted with the prior consent of the rights holders. [Find out more](#)

Download PDF: 06.02.2026

ETH-Bibliothek Zürich, E-Periodica, <https://www.e-periodica.ch>

Aluminium Bauprofile Serie G

Glissa



für Türen, Fenster, Wandverkleidungen, Schaufenster
glatt – absolut glatt ist das hervorstechende Merkmal der neuen, noch formschöner wirkenden Bauprofile Serie «G». Verlangen Sie bei uns oder bei Ihrer Metallbaufirma die ausführliche Dokumentation der neuen «G»-Bauprofile.

GLISSA AG Schaffhausen
Telefon 053/5 92 31

Glissa



Wolle

— ein Stück Natur

Den faszinierenden Formen urwüchsiger Materie gilt unsere besondere Bewunderung. In «Liebe zur Materie» entstehen auch TISCA-TEPPICHE.

Unser liebstes Material: hochwertige Naturwollgarne, sympathisch, unverfälscht.

Im TISCA-ZICKLA ausdrucksvoll verarbeitet, bleibt Wolle ein Stück Natur.

Massanfertigungen bis zu 4,25 m Breite. Bezugsquellennachweis, Muster u. Prospekte durch A. Tischhauser & Co Weberei Bühler b/St. Gallen 071 9 22 62

an der MUBA
Halle 17
Stand Nr. 5818

TISCA

Für Ihre neuen Polsterbezüge verlangen Sie im Fachgeschäft Schoop-Kollektionen. — Aus Schoop-Kollektionen treffen Sie die engere Wahl, finden Sie Ihren Möbelstoff. Schoop Engros-Schauräume in Zürich, Basel, Bern, Lausanne und Lugano.

Schoop



Muss ein Waschtisch praktisch sein?

Unbedingt!

Aber um wirklich praktisch zu sein, muss der heutige Waschtisch z.B. ein geräumiges Becken aufweisen, er soll einen wirkamen Spritzrand haben, und es sollte auch möglich sein, mit zusätzlichen Tablaren die Abstellfläche individuell zu vergrössern. Im weiteren fordert die Hygiene leichte Reinigungsmöglichkeit von Ablauf und Überlauf.

Die CARINA-Waschtische dürfen als besonders praktisch angesprochen werden, denn sie erfüllen nicht nur die oben aufgezählten Forderungen, sondern sie sind erst noch formschön

und zeitlos. (Die Jury des Werkbundes und der Schweizer Mustermesse zeichnete die CARINA mit «die gute Form» aus.)

Sabez Sanitär-Bedarf AG Zürich
Spezialisten für Küchenbau und Sanitärbedarf

Büro und Ausstellung:
Kreuzstrasse 54 Zürich 8/32
Telefon 051 24 67 33

[®]
Marke und Modell international geschützt

Carina[®]



Carina -

der Waschtisch, der die Richtuna wies und heute noch Vorbild ist

Bedeutet eine gute Form alles?

Sicher nicht —
doch ist der gut geformte Gegenstand ein nicht mehr wegzudenkender Teil der Umwelt des heutigen Menschen.

Ein Gegenstand verdient aber nur dann die Auszeichnung einer guten Form, wenn er seiner Zweckbestimmung voll auf dient, aus dem richtigen Material hergestellt ist, und wenn er dem ästhetischen Empfinden des heutigen Menschen entspricht. Gute formale Gestaltung zusammen mit zweckdienlicher Konstruktion zeichnen die CARINA-Waschtische aus.

Zudem hat jede echte CARINA

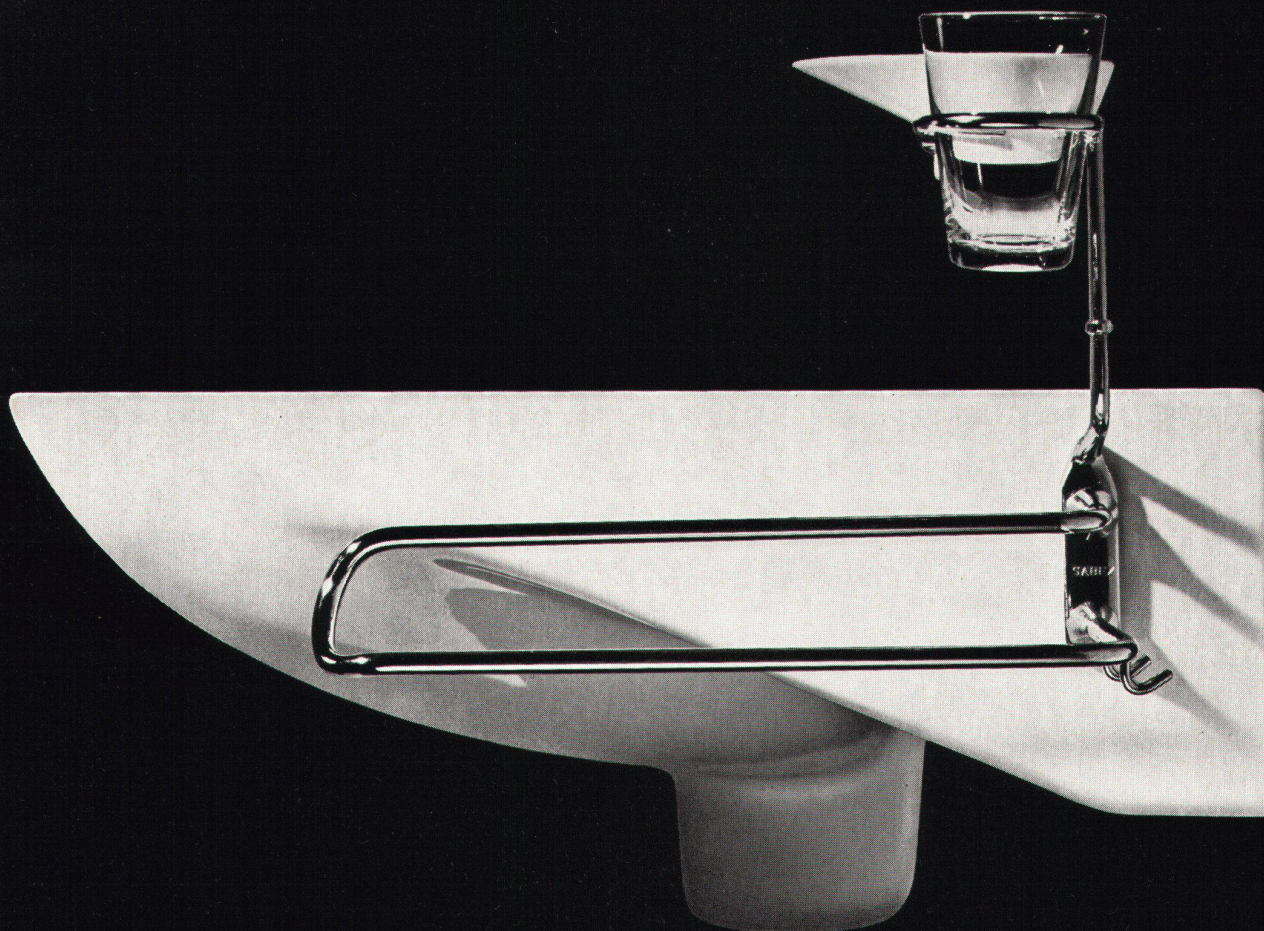
den Solsana-Direktablauf. Dies bedeutet für den Benutzer: leichtes Reinigen von Ab- und Überlauf und damit einwandfreie hygienische Verhältnisse im Badezimmer.

Sabez Sanitär-Bedarf AG Zürich
Spezialisten für Küchenbau und Sanitärbedarf

Büro und Ausstellung:
Kreuzstrasse 54 Zürich 8/32
Telefon 051 24 67 33

®
Marke und Modell international geschützt

Carina®



Carina -

der Waschtisch, der die Richtung wies und heute noch Vorbild ist

+GF+ für rationelle Rohrinstallation

Der fortschrittliche Installateur...

- ...verwendet
+GF+ Fittings
- ...rationalisiert seine
Arbeit mit
+GF+ Hilfsmitteln
für die Rohrmontage
- ...vorfabriziert in der
Werkstatt auf Grund der
+GF+ Montage-Methode
- ...montiert die
vorfabrizierten Rohr-
leitungen mit Hilfe der
+GF+ Montage-Vorrichtung

Ergebnis:

**Exakte, rasche und
kostensparende
Installation**

+GF+ Kundendienst:
Ihr technischer Berater in allen
Fragen des Rohrleitungsbaus.



Georg Fischer Aktiengesellschaft, Schaffhausen

Telephon: (053) 5 60 31 und (053) 5 70 31

Verkaufsbüro: intern 578

Kundendienst: intern 588

Flexalum Aluminium-Sonnenstoren



Spenden Schatten und Kühle —

keine Wärmestauung
unter der Store

Unverwüstlich —

brennen nicht und
reißen nicht, weil aus
Aluminium

Dekorativ —


12 aparte, lichtechte
Pastellfarben.
Unterseite der Storen
weiss und reflektierend

Näheren Aufschluss erhalten
Sie unverbindlich von der

**HUNTER DOUGLAS INTERNATIONAL LTD.,
MONTREAL, FILIALE LUZERN
Moosstrasse 15, Luzern
Telephon 041/3 60 83**

Flexalum

**IMMER AUF DER HÖHE
DER MODERNEN ARCHITEKTUR**

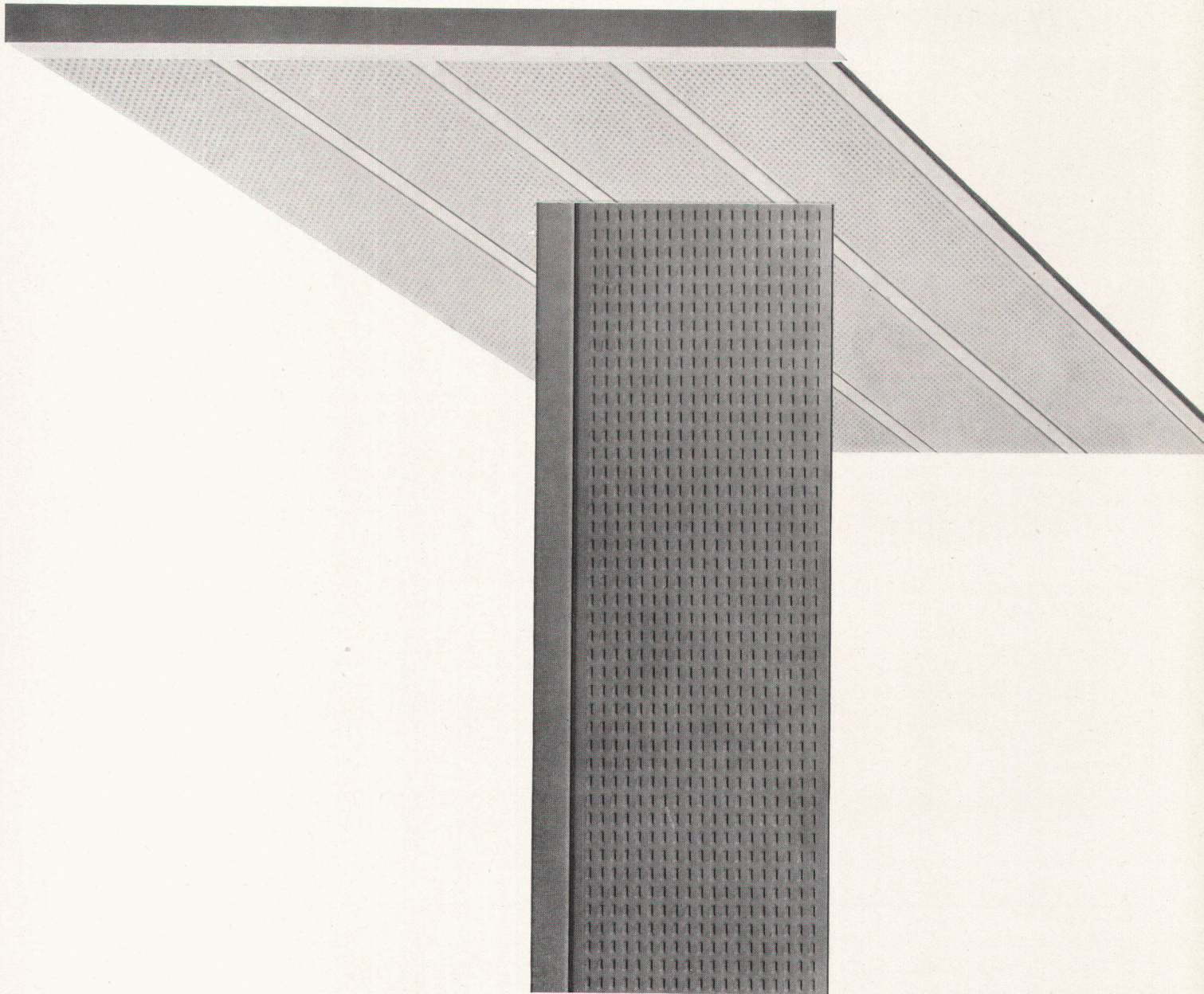
Aluminium-Sonnenstoren ein Produkt der **Hunter Douglas** 

In Oesterreich gibt weitere Informationen:
Hunter Douglas, Armbrustergasse 20, Wien XIX

Luxacoustic

Aluminiumdecke

Die neue Form der LUXACOUSTIC Aluminium-Akustikdecke – Langpaneele und Klemmleisten – ermöglichen dekorative Raumgestaltung in einer oder mehreren Farben. Hohe, regulierbare Schallschluckwirkung schafft Ruhe in Arbeits- und Wohnräumen. LUXACOUSTIC-Decken sind leicht und rasch zu montieren, unbrennbar, abwaschbar und korrosionsfrei. Das komplette System mit Unterkonstruktion und verstellbarer Abhängung erlaubt Anpassung an Rohdecken verschiedener Art und Form sowie Einbau von Leuchten und Verwendung als Akustik- und Belüftungsdecke. Technische Beratung und Preisofferte durch Montagefirma
Schneider & Co. AG für
Isolierungen und Industriebedarf,
Winterthur, Telefon 052 22022
Hunter Douglas AG.
Luzern, Moosstraße 15, Telefon 041 36083



Luxacoustic®
Aluminiumdecke

ein Erzeugnis von

Hunter Douglas

Siemens Einbau- Elemente



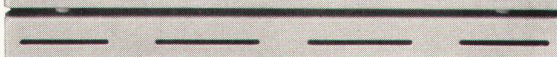
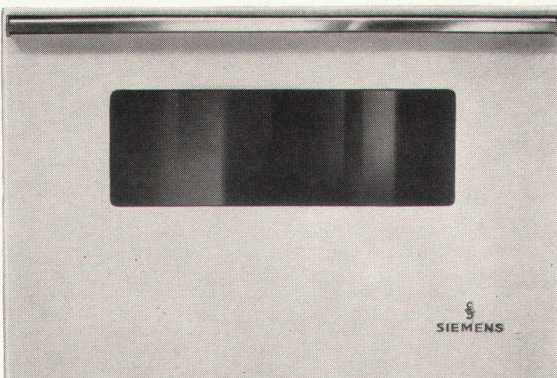
SIEMENS



moderne klare Formen



einfacher Einbau



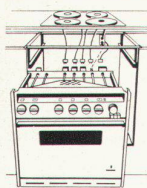
genormte Masse



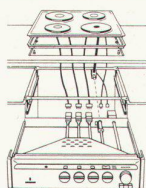
Diese preisgünstigen Universal-Einbauherde passen in jede moderne Einbauküche; sie sind von der Sockel- und Arbeitshöhe der Möbel unabhängig und können unter jede handelsübliche Abdeckung aus Chromstahl oder auch unter die Siemens-Einbauherdmulde eingebaut werden.

Alle Universal-Einbauherde sind mit einer Schublade ausrüstbar, wenn eine ganze Herdvorderfront gewünscht wird. Variationsmöglichkeit ist vorhanden, da jedes Element einzeln lieferbar.

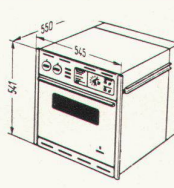
Normalausführung:
7-Taktschalter, Kontroll-
lampen, kombinierbare
Ober- und Unterhitze,
Grillsteckdose, Back- und
Bratblech, Rost.
Luxusmodelle:
mit Leuchtpult, Backofen-
Sichtfenster
mit Innenbeleuchtung,
Spezialgrill, Drehspieß.
Verlangen Sie bitte
unseren Spezialprospekt
und eine unverbindliche
Offerte.



Mit wenigen Handgriffen sind die Kochplatten mit den Steckverbindungen angeschlossen und der Herd auf



dem mitgelieferten Einbaurahmen eingeschoben; dadurch einfachste Demontage bei allfälligen Reparaturen.



Der Backofen — gleiche, einfache Montage — lässt sich in bequemer Sicht-
höhe einbauen.

SEH 7.24

SIEMENS ELEKTRIZITÄT SERZEUGNISSE AG ZÜRICH BERN LAUSANNE

Der Hoval-Kessel –
in ganz Europa begehrt!

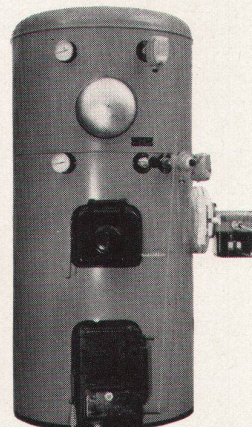
Ob Sie Hoval-Kessel sagen oder Chaudière Hoval, Hoval Boiler oder Krupp-Kessel, Hoval-Ketel oder Caldaia Hoval, ob Sie in Frankreich sind oder in Österreich, in England oder Holland, in Deutschland oder Luxemburg, in Italien oder Belgien, immer werden Sie genau denselben Hoval-Kessel erhalten wie in der Schweiz. Sie können auf die gleiche zuvorkommende Bedienung, auf die gleiche Qualität zählen wie in der Schweiz. Sie haben Anrecht auf den grosszügigen Hoval-Kundendienst.

Ja, der Hoval-Kessel ist heute in vielen Ländern bekannt, denn er bietet höchsten Komfort. Er heizt und liefert zugleich, Sommer und Winter, praktisch unbeschränkt Warmwasser. Er verfeuert ohne Umstellung Öl und feste Brennstoffe.

Er ist ein zuverlässiger Heizkessel und er ist sparsam. Vergleiche aus der Praxis zeigen immer wieder, dass er für Heizung und Warmwasser zusammen nicht mehr Brennstoff verbraucht als ein gewöhnlicher Heizkessel für die Heizung allein.

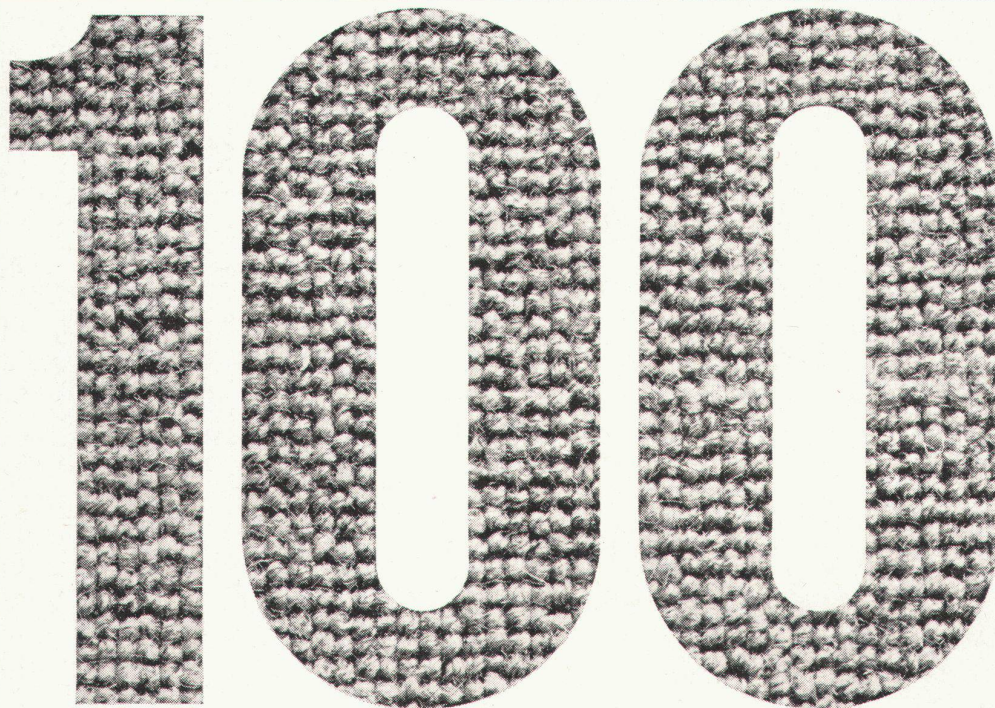
Haben Sie Baupläne? Für ein Einfamilienhaus, für ein Mehrfamilienhaus, für ein Hochhaus oder sogar für eine ganze Überbauung mit mehreren hundert Wohnungen? Dann wird Sie der Hoval-Kessel interessieren. Dann wird es sich für Sie lohnen, bei uns eine ausführliche Dokumentation zu verlangen!

Hoval Ing. G. Herzog + Co. Feldmeilen/ZH
Telefon 051/731282
Basel, Bern, Lausanne, Lugano
Verkauf und Service auch in
Westdeutschland (Krupp-Kessel)
Österreich, Benelux, England, Frankreich



Hoval Kessel





Spannteppiche

in über 100 Farbtönen,
Bouclé, Wollfrisé, Moquette etc.
in verschiedenen Qualitäten.

Von Grossverbrauchern bevorzugt

- * in gediegenen Verkaufsräumen
- * in Hotelhallen und Hotelzimmern
- * in der Arztpraxis
- * in Konferenzräumen und Wohnungen etc.

verbreiten BRAVO Spannteppiche dauernde Behaglichkeit.

Die Kollektion der BRAVO Spannteppiche lassen wir Ihnen auf Wunsch gerne zukommen!

Eine Sonderleistung des Teppichhauses

Forster & Co. AG, Theaterstrasse 12, Zürich, Tel. 051/24 17 25

Forster
BELLEVUE/PLATZ



SANKT GALLER KUNST + BAUKERAMIK

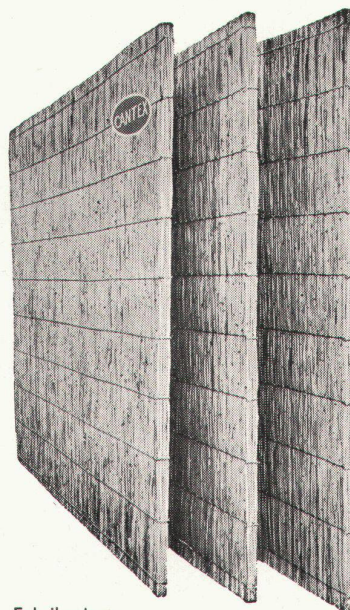


**Bodenvasen
Gartenschalen**

Töpferei am Weg, St. Gallen, Martinsbrückstrasse 62, Tel. 071/24 52 55
Verkauf: Boutique zum Schwibbogen, Oberdorfstrasse 21, Zürich

«CANTEX» gepreßte Schilfrohrplatten

ein hervorragendes Isoliermaterial



Wärmeleitzahl: 0,047

Großformat:
200 x 150 cm
und andere

Stärke:	2	2 1/2 cm
Gewicht:	4,5	6 kg pro m²

Stärke:	3 1/2	5 cm
Gewicht:	7,5	9,5 kg pro m²

Verwendung:

Isolierung von Betondecken, Flachdächern, Verkleidung von Mauerwerk, freihängende Decken, Unterlagsböden usw.

**Bezug durch
die Baumaterialienhandlungen**

Fabrikanten:

Vereinigte Schilfwebereien Zürich

Stampfenbachplatz 1

Telephon (051) 28 43 63

Tische+Stühle von

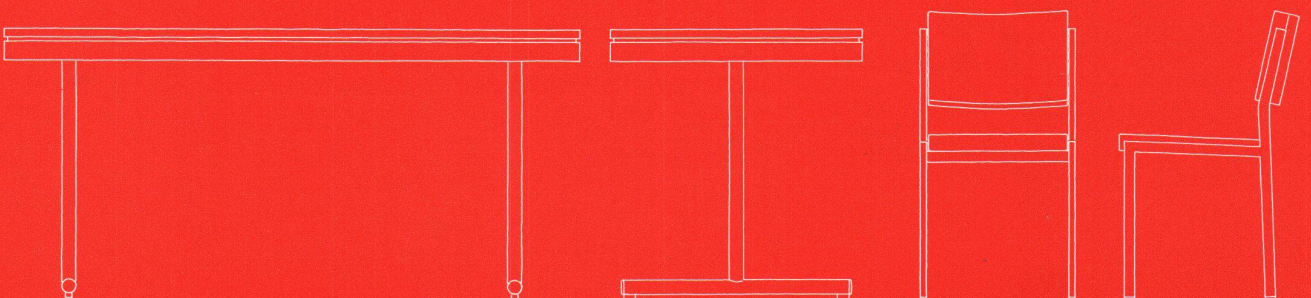
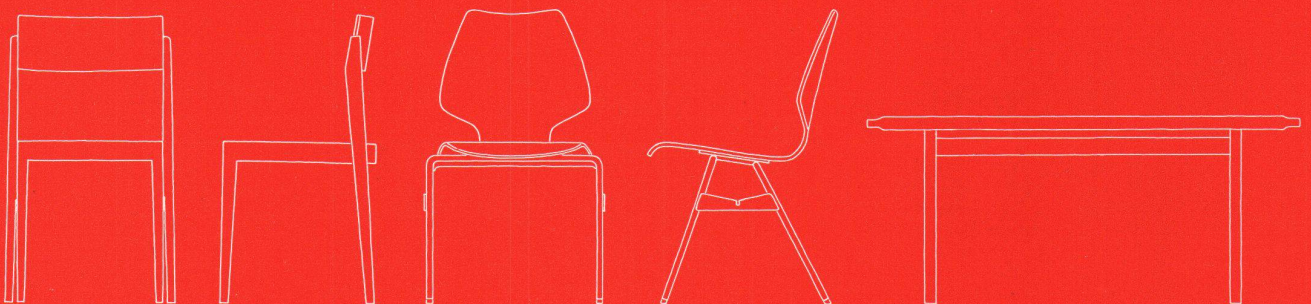
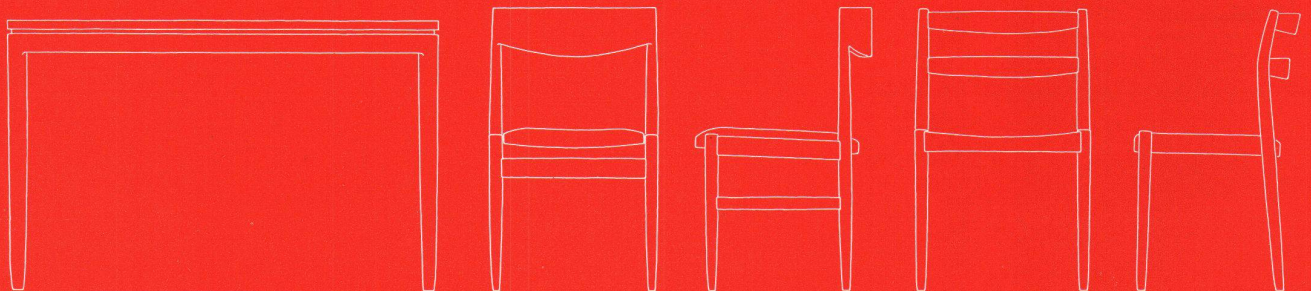
AG Möbelfabrik
Telephon 058 5 2091

Horgen-Glarus
in Glarus

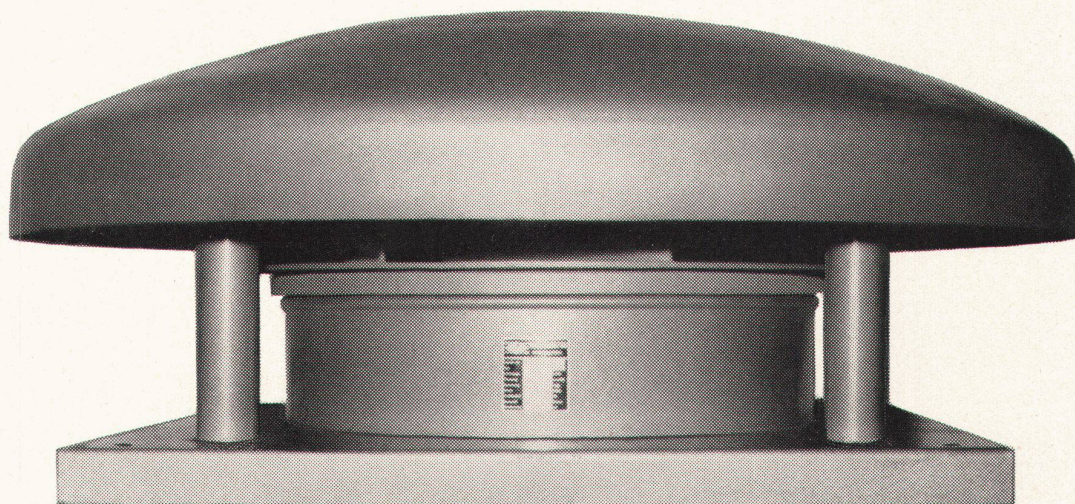
HORGEN—GLARUS

Mustermesse Basel

Stand 1934, Halle 2/1



Pieren Dachentlüfter



Ob Föhn oder Sommerwetter, der Pieren-Dachentlüfter saugt eine konstante Luftmenge ab. Dank profilierten, zentrifugal arbeitenden Schaufeln ist er geräuscharmer und verbraucht weniger Strom trotz hoher Saug-

kraft, welche erlaubt, lange Kanalleitungen anzuschliessen. Der Pieren-Dachentlüfter ist niedrig, formschön und regensicher. Er passt auf jedes Dach, ob Wohnbau oder Fabrikanlage. Wir beraten sie unverbindlich.

Hermann Pieren
Apparate-,
Kessel- und Boilerfabrik
Konolfingen
Telefon 031 68 44 35



Rollkorpus

Der Staba-Rollkorpus ist ein fahrbarer Schubladenschrank. Er eignet sich speziell zur Verwendung in Wohnräumen, Ateliers usw. mit einem entsprechenden Arbeitstisch oder zur individuellen Gestaltung von Büroräumen. Dieses Modell erhielt die Auszeichnung «Die gute Form 1958».

BAUER

BAUER AG ZÜRICH 6/35
Tresor-, Kassen- und Stahlmöbelbau
Nordstr. 25/31, Tel. 051/28 94 36



griso-lux



Echtes Holz

in seiner modernsten Form, der GRISOLUX-Platte mit dem vollkommenen, neuen Oberflächenschutz.

Schöner, besser isolierend und nicht teurer.

Dank jahrelanger Forschung verfügt diese Platte aus echtem Holz heute über folgende hervorragende Eigenschaften:

Höchste Abrieb- und Kratzfestigkeit; fleckenfest und abwaschbar; beständig gegen Lösungsmittel, Laugen, die meisten Säuren, Alkohol, Benzin, Wasser, Fette, Öle, Holzbeizen, Tinten, Tuschen; kontakthitzebeständig bis 180° C.

modern

warm

beholdlich

schnell und einfach montierbar mit dem vofabrizierten Hiag-Lattenrost.

Ein Produkt der **hiag**

griso-lux

H O L Z I N D U S T R I E A G

St.Margrethen SG

Telefon 071 732 01

ab Mitte 1964 Telefon 071 71 12 01

Für die
dekorativen

griso-lux-Platten

werden nur auserlesene Holzurniere verwendet. Da in der Natur jedoch kein Stamm die genau gleiche Farbe und Struktur aufweist, zeigen auch die GRISOLUX-Platten innerhalb der gleichen Holzart variable Zeichnungen und Farbnuancen. Gerade diese reizvollen Variationen unterscheiden ja Holz von Materialien aus Kunststoffen. GRISOLUX wählen heißt deshalb, sich freuen an der natürlichen Vielfalt. Keine Platte gleicht der anderen «wie ein Ei dem andern». Holz muß so verarbeitet werden, wie es wächst, wenn es Holz bleiben soll.

Die Struktur läßt sich grob in drei Arten aufteilen:

Rift

schlicht, ruhig

Halbrift

etwas lebhafter, wenig Bild

Bild

lebhaft, bewegt

Wählen Sie aus diesen drei Möglichkeiten diejenige, die nach Ihrer Auffassung für den entsprechenden Raum die dekorativste Wirkung hervorruft.

Anwendungsmöglichkeiten:

Typ U-5

für Wände, Nischen, Wandschränke, Einbaumöbel, Türen, Umbau von Wohnungen und für Möbel.

Typ L-15

für schalldämmende Decken und Wände sowie Schaufensterverkleidungen.

Folien

als Ergänzungsprodukt zu obigen Platten (Kanteneinfassungen usw.)

Unser technischer Beratungsdienst steht Ihnen jederzeit kostenlos zur Verfügung.

Verlangen Sie Offerten bei der

hlag



HOLZINDUSTRIE AG ST.MARGRETHEN SG

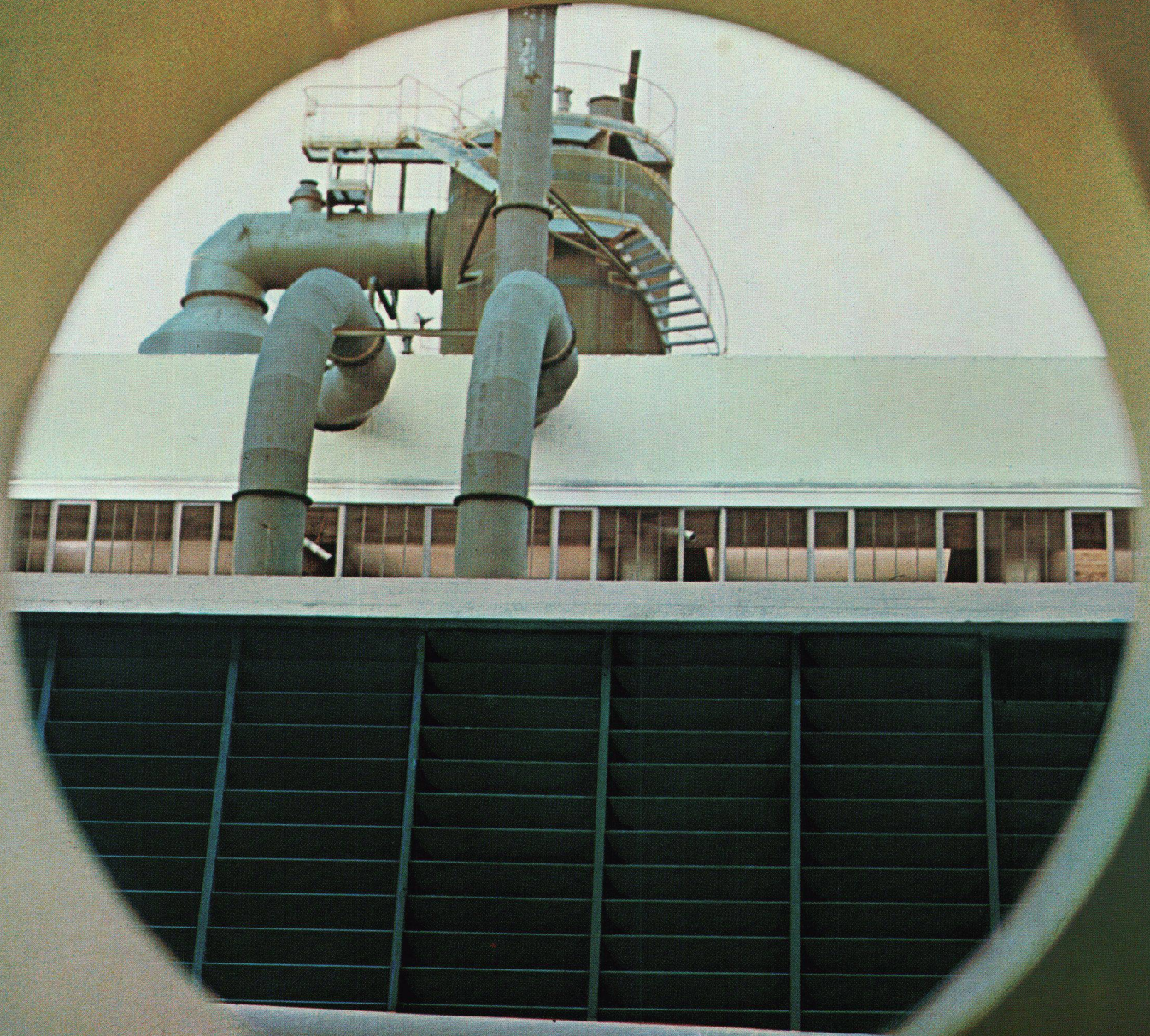
- ☐ Senden Sie uns den Grisolux-Farben-Prospekt
☐ Besuch des technischen Beraters erwünscht

o
o
o
o

Adresse _____

Unterschrift _____

Am liebsten **Gas**



6+

Die neue Spaltanlage des Gaswerks Genf im Bau, Winter 1963/64

Männer machen Gas zum Diener für die Frau von heute

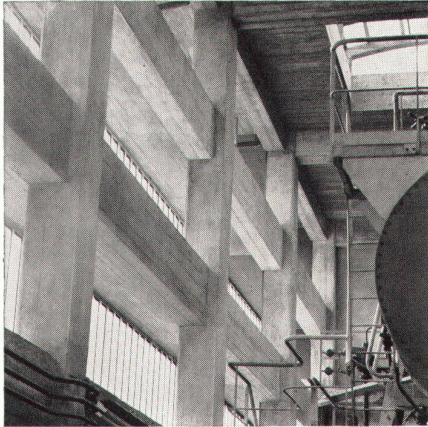


Den «**Dernier cri**» gibt es nicht nur in der Frauenwelt. Auch die Männer kennen ihn. Selbst im ernstesten und sachlichen Gebiet der Gasindustrie. Die neuen Rohstoffe und Verfah-

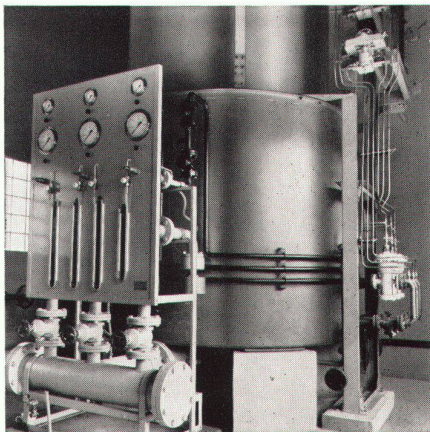
ren, die hier Einzug halten, werden das Gesicht dieser Industrie völlig verändern. Unser Bild beweist es: neuzeitliche Strukturen, Stahltürme, Tankanlagen sind dafür charakteristisch. Die

Einführung der Gaserzeugung aus flüssigen und gasförmigen Kohlenwasserstoffen wird die Anpassungs- und Konkurrenzfähigkeit der Betriebe steigern. Und wie wesentlich das Gas

für die Sicherheit und Wirtschaftlichkeit unserer nationalen Energieversorgung im allgemeinen ist, das sehen Energiewirtschaftler und Behörden immer klarer.



Detail der neuen Spaltanlage in Gent

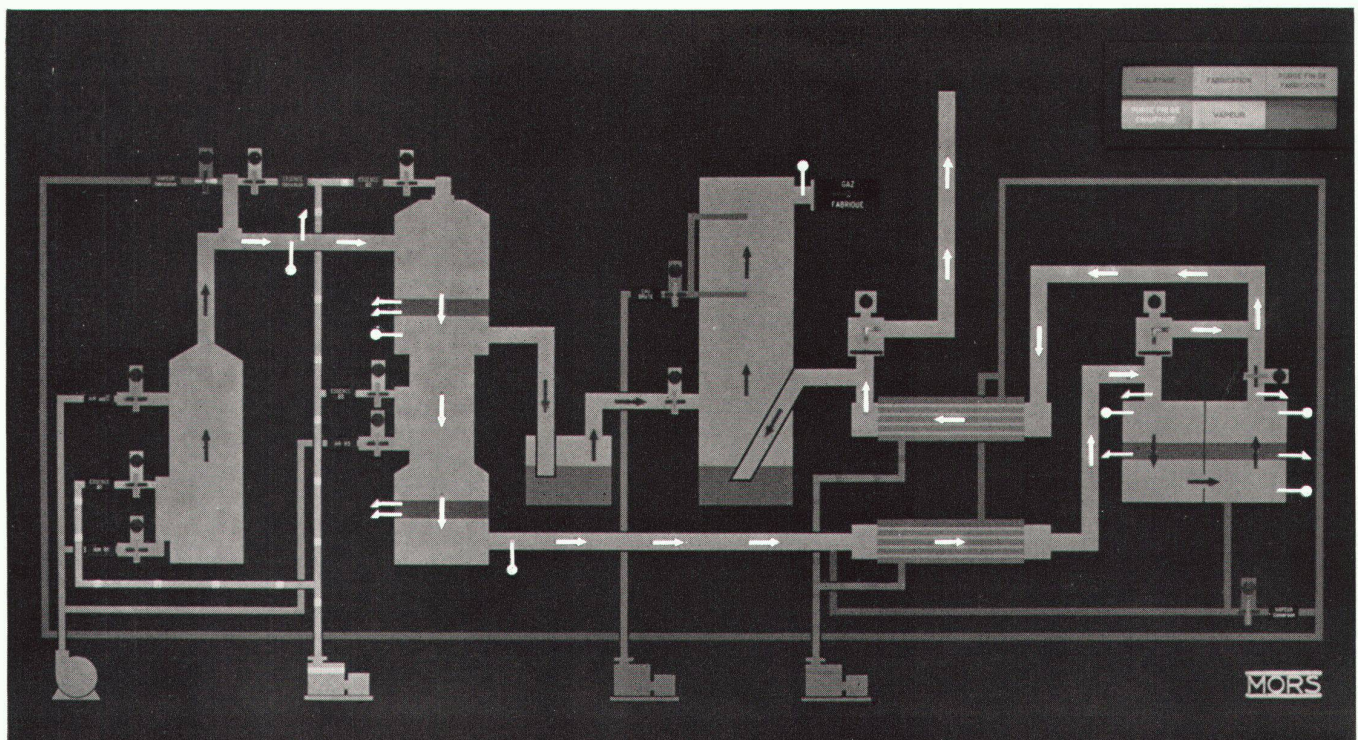


Anlage für Propan-Luftgemisch in Ste-Croix



Die vollautomatisch gesteuerten Spaltanlagen verarbeiten in der Regel Leichtbenzin, Propan, Butan und Raffineriegase; sie werden eines Tages auch Erdgas als Rohstoff verwenden. Sie können entweder, wie in der Westschweiz und in isoliert gelegenen Werken, als alleiniger Träger der Produktion – oder aber, wie in den Produktionszentren der deutsch-schweizerischen Regional- und Verbundnetze, als flexible Ergänzung der Steinkohlendestillation eingesetzt werden.

Eine andere, ebenso neue Art der Gasversorgung ist die Verwendung von Propan-Luftgemisch (Flüssiggas Propan + Luft in einem bestimmten Verhältnis). Dieses einfachere Verfahren eignet sich vorwiegend für kleinere Werke.



Funktionsschema im Kommandoraum der Spaltanlage Gent

Das neue GEBERIT-Spülkastenmodell in bewährter Qualität mit neuen Vorzügen!

Muba 64 Halle **8** Stand **2991**

Das neue Modell hat an Stelle des bisherigen Zugknopfes eine seitliche Drückerbetätigung.
Die Vorteile sind:

1. Deckelfläche vollständig frei. Unsichtbare Deckelbefestigung, rostfreie Stahlfedern. Freie, formal schöne Deckeloberfläche, die notfalls auch als zusätzliche Abstellfläche verwendet werden kann.
2. Geringere Bauhöhe, besonders wichtig bei der Montage der WC-Anlage unter einem Fenster.
3. Formal schöner.



GEBERT+CIE Rapperswil am Zürichsee

Techn. Beratungsdienst Rapperswil
Service technique Lausanne
Servizio tecnico Berna (Bern)

(055) 20344
(021) 322781
(031) 656444



R

GARTENMANN ISOLATIONEN

Spielen in der Mietwohnung...
Und der Nachbar?
Keine Sorge!
Unser technischer Dienst
wurde schon bei der
Planung zugezogen.
Er hat das Lärmproblem
gewissenhaft studiert
und gelöst:
Tela-Kokosfasermatten
verhindern Tritt- und
Körperschall.
Für alle Probleme
der Lärmbekämpfung
steht Ihnen
unser technischer Dienst
zur Verfügung.

C. Gartenmann & Cie. AG
Bern, Zürich, Basel, Genf
Fabrik in Zollikofen BE

GIUBIASCO Tettovinyl

eine preisgünstige Wellplatte aus reinem Hartplastik (PVC) in je 5 opaken und transparenten Farben, leicht, flexibel, dauerhaft: für neuartige Konstruktionen von Sitzplatzüberdachungen, Hallen, Unterständen, Trennwänden, Brüstungen.



GIUBIASCO überall richtig —

auch für moderne Bedachungen wie hier im Gartenrestaurant: ein gemütlicher, einladender Sitzplatz im Freien, licht und frisch und doch geschützt. GIUBIASCO Erzeugnisse schaffen freundliche Atmosphäre dank ihrer echt schweizerischen Eigenschaften in qualitativer und ästhetischer Hinsicht.

GIUBIASCO Tettovinyl®

erhältlich in allen guten Fachgeschäften
Auskunft und Prospekte auch durch die
Linoleum AG Giubiasco TI, Tel. 092 / 5 12 71

GIUBIASCO führt Linoleum Colovinyl Colorex Murodal Tettovinyl Linasco Felta

BELINOX^{***}MULTICOMB

die revolutionäre
Idee im Küchenbau



MULTICOMB-Einsatzelemente
aus Chr.-Ni.-Stahl gewährleisten einen fugen-
dichten, einfachen Einbau in Kunstharz-
platten. MULTICOMB ist in der Schweizer
Baumuster-Zentrale in Zürich ausgestellt.

BELINOX-MULTICOMB
bestimmt den neuen Küchenstil!

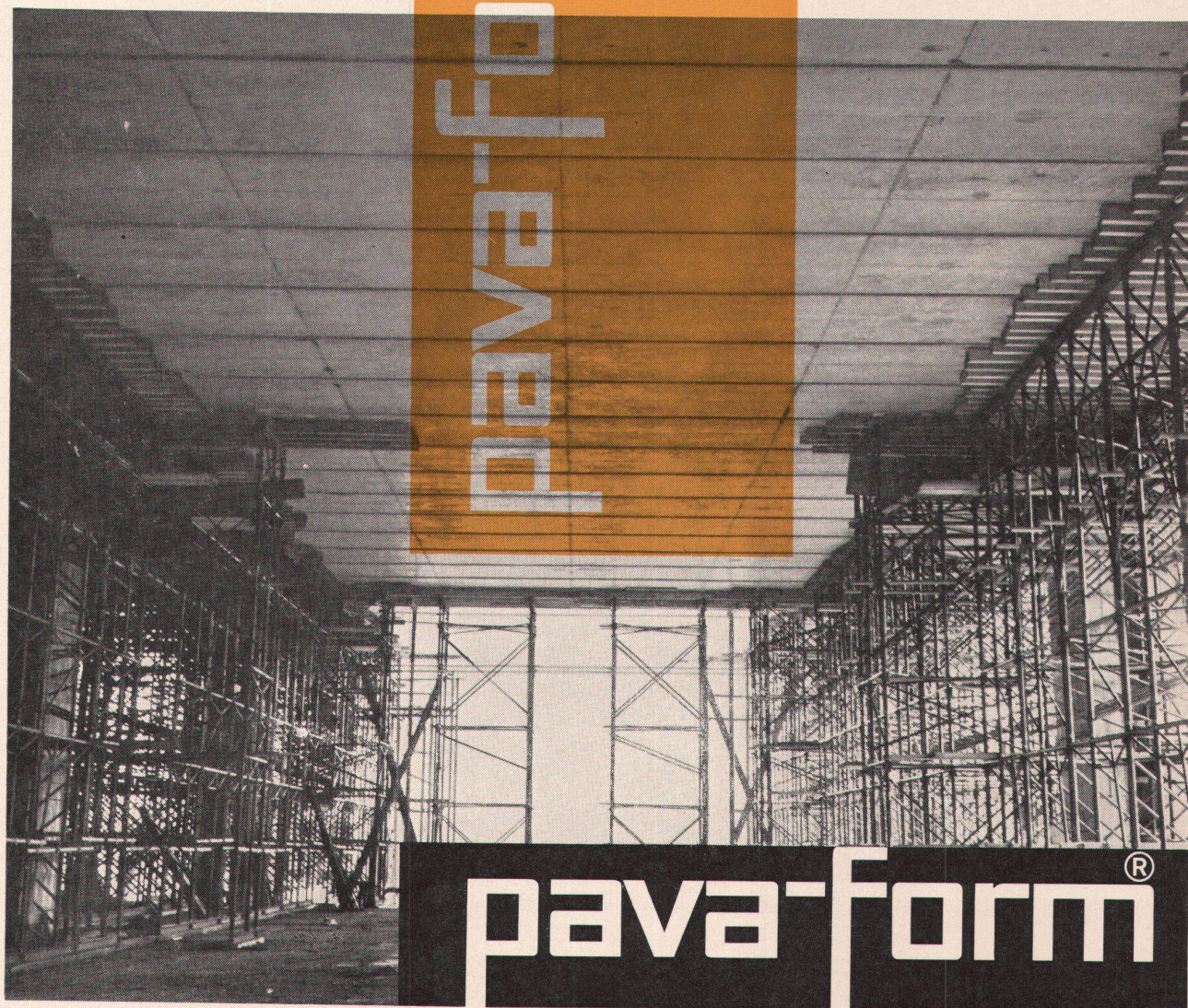
BELINOX^{***}

F. Loertscher + Co. Stetten / Aargau

Spezialfabrik für rostfreie Stahlwaren und moderne Küchen
Telephon 056 338 21 + 343 43

NEU

pava-form

Sichtbeton
rationeller und
schneller

Mit Pava-form Platten vorfabrizierte Betonelemente decken diesen Lagerraum.

**die neue Schalungsplatte für Sichtbeton
und vorfabrizierte Bauelemente**

Mit den kunststoffveredelten Pava-form Platten wird Sichtbeton rationeller und schneller ausgeführt. Ihre glatt bleibende Oberfläche ermöglicht sofortige und kostensparende Reinigung. Grossformatig und trotzdem gering im Gewicht, sind die Platten rasch verlegt und

wieder ausgeschalt. Dank der harten, widerstandsfähigen Beschichtung können sie dutzendmal beidseitig verwendet werden. Unser technischer Beratungsdienst steht Ihnen kostenlos zur Verfügung — rufen Sie uns an.

Ein Produkt der Pavatex AG,
Zürich 2, Telefon 051/23 76 76

BON

zum Bezug
der Pava-form Dokumentation

Name _____

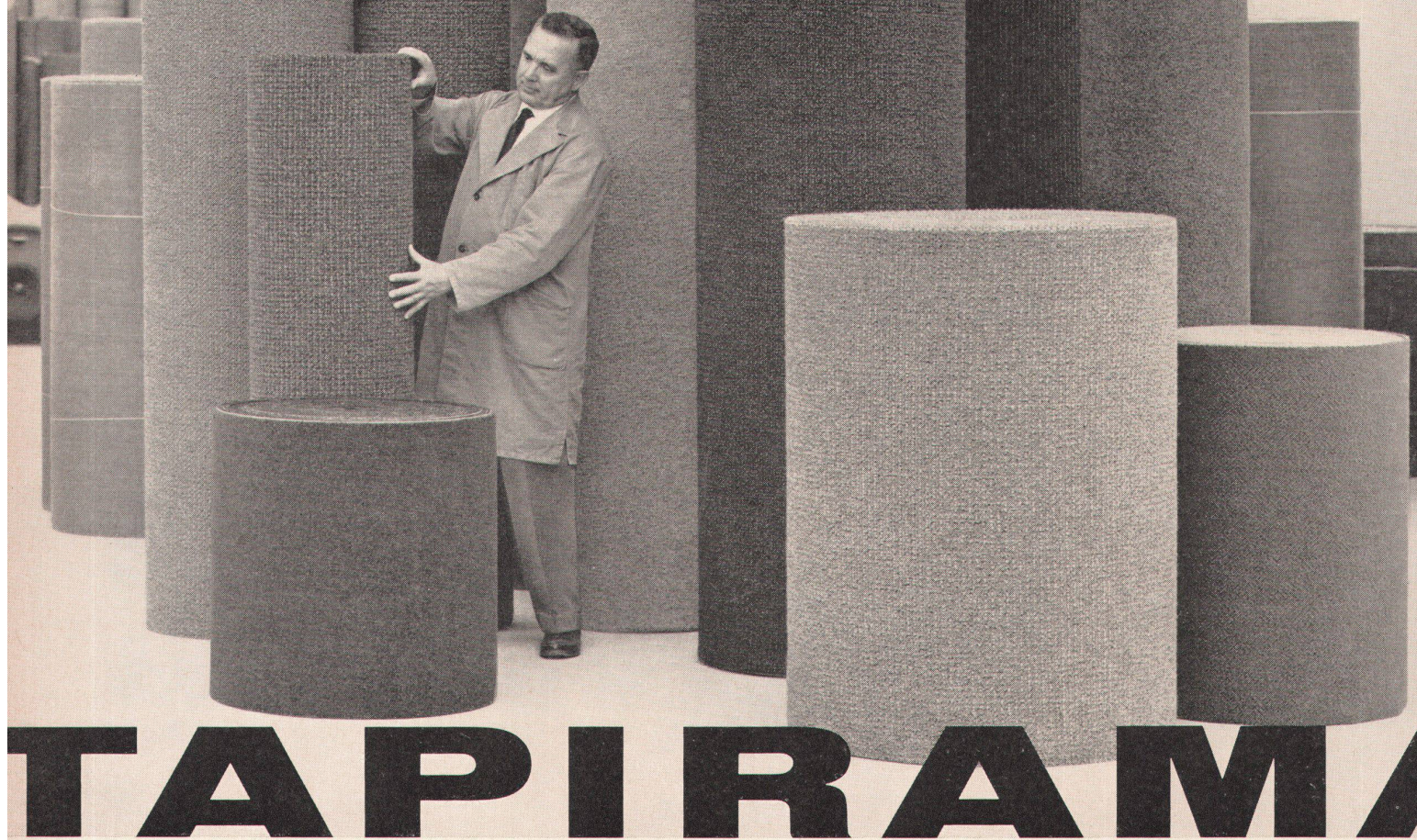
Firma _____

Adresse _____

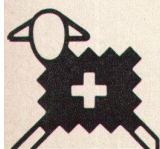
(Einsenden an
Pavatex AG, Postfach, Zürich 27)

Neu!

Nahtlos von Wand zu Wand



TAPIRAMA



Tapirama heisst der neue breite Teppich, herausgebracht von einem schweizerischen Gemeinschaftsunternehmen. Tapirama: nahtlos bis 460 cm breit, wie ein stattliches Zimmer. Aber auch schmaler bis 70 cm. Tapirama: in vier

Tapirama aus reiner Wolle und Haargarn, ohne künstliche Fasern, mitinmottensicher. Tapirama, geschaffen als Spannteppich, kann auch frei ausgelegt werden und deckt dann den Boden nahtlos und gross-

dienen soll, genügt es, Länge und Breite anzugeben. Wer Wohnlichkeit schätzt, in Stube, Schlaf- und Kinderzimmer, in Empfangs- und Sitzungsräumen, fra beim Teppich- oder Möbelhändler, bei Tapezierer oder Warenhaus nach Tapirama

WER SCHATTEN BRAUCHT HAT SCHENKER STOREN

SchenkerStoren

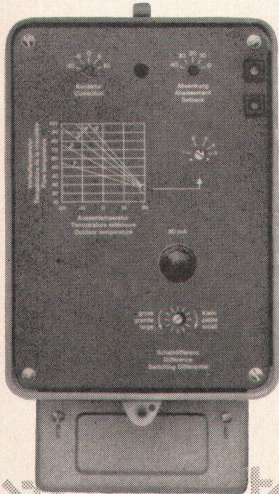
Emil Schenker AG.
Schönenwerd/SO
Tel. 064 31352

Und wer wünschte sich nicht Schatten — Schatten durch farbig-dekorative, wetterstarke Schenker-Sonnenstoren für den Vorplatz, die Terrasse, den Balkon, das Schaufenster, das Gartenrestaurant, für jeden Bedarf in Konstruktion und Form nach Mass.



Equitherm

Vollautom. Heizungsregeleinrichtungen



Der einfache Heizungsregler **«Equitherm-Junior»**, mit Transistorverstärker, wird vor allem in kleinen bis mittleren Heizanlagen verwendet

Zwei Ausführungen sind lieferbar:

Typ ERT0 1
als Zweipunkt-Regler in Ölf Feuerungsanlagen,

Typ ERTJ 1
als Zweilauf-Regler in Heizanlagen mit langsam laufendem Ventil

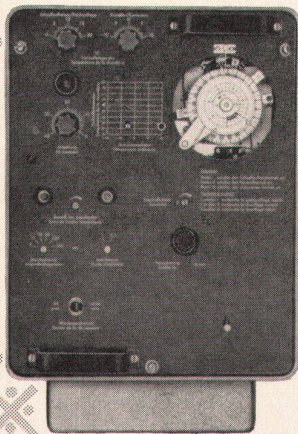
Katalog D2a

Mit Hilfe des übersichtlichen Zeigerdiagramms kann jede Equitherm-Anlage dem gewünschten Heizplan angepasst werden

Unsere Heizungsregler ermöglichen gleichmässige Raumtemperaturen und eine Reduktion der Brennstoffkosten um 15-20%.

Im elektronischen, hochempfindlichen Heizungsregler **«Equitherm»** sind Schaltuhr und Wählschalter eingebaut. Die Einrichtung für Zweipunkt- oder stetige Regelung eignet sich für Heizanlagen jeder Grösse

Katalog D2a

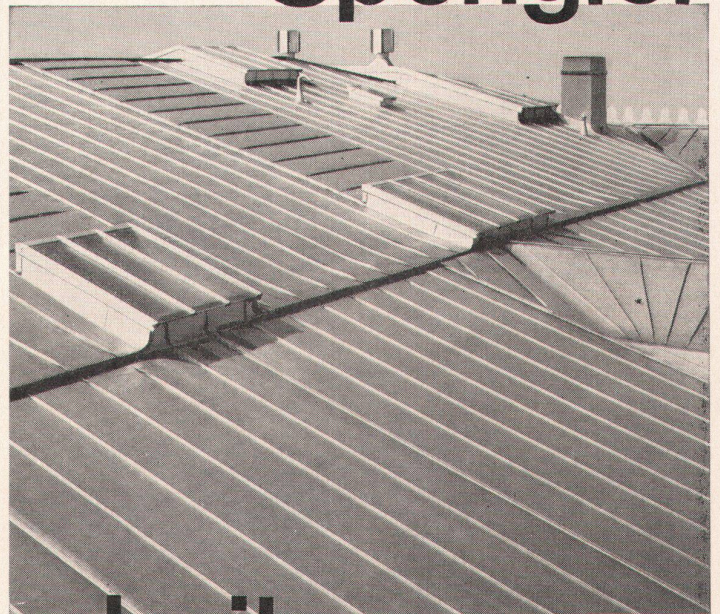


SAUTER

Fabrik elektrischer Apparate Basel/Schweiz

Technische Büros:	Zürich	Telephon (051) 24 16 98
	Bern	Telephon (031) 3 31 55
	St. Gallen	Telephon (071) 22 74 94
	Genève	Telephon (022) 24 42 48
	Lausanne	Telephon (021) 24 30 33
	Lugano	Telephon (091) 3 47 87

Spengler

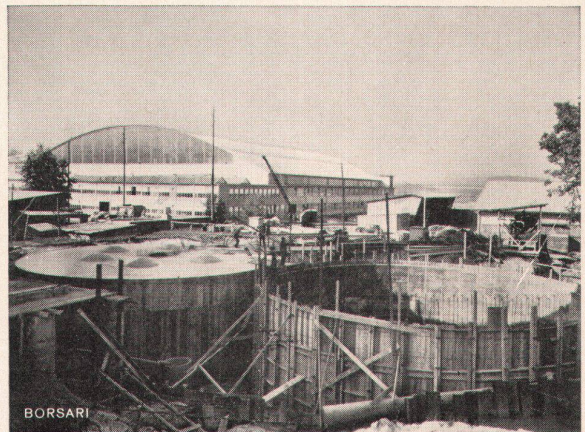


arbeiten

Moderne Verformung in traditionell-dauerhafter Scherrer-Qualität.



JAKOB SCHERRER SÖHNE Allmendstrasse 7 Zürich 2/59
Tel. 051/25 79 80



Flughafen-Immobilien-Gesellschaft Zürich-Kloten

4 Tanks, total 2800 m³ Heizöl

Borsari

Heizöl- und Benzintanks

50 Jahre Erfahrung
Erstklassige Referenzen
Keine Korrosion
Kein Unterhalt

aus Eisenbeton
mit
Plattenauskleidung
für jeden Bedarf

Borsari & Co, Zollikon-Zürich

Tel. (051) 24 96 18

Gegründet 1873



Gesucht für
Restaurantbau:
eine Kunststoff-
platte — ein Grün...

Gefunden
bei
KELLCO:
Moosgrün

Moosgrün — ein Beispiel aus der reichhaltigen KELLCO Kollektion — ist nur eine Tönung aus der Auswahl von mehr als 70 Uni-Farben, Dessins oder Holzstrukturen. KELLCO ist ein hochwertiges Material und bietet die willkommene Möglichkeit, Restaurants, Küchen und Innenräume dauerhaft und ohne Pinsel farbig zu gestalten.
Keller + Co AG Klingnau 056 5 11 77



Kenner und Fachmann

wählen KELLCO – die dauerhafte, dekorative Schweizer Kunststoffplatte. Die Anwendungsmöglichkeiten sind vielseitig – dies dokumentiert die nachstehende Referenzliste:

Küchen	Schulküchen des Lehrerinnenseminars Menzingen
Verkaufsläden	Grands Magasins Galeries du Midi, Sion
Restaurants	Kunsthaut Zürich
Personal-restaurants	Personalrestaurant der Schweiz. Kreditanstalt Zürich
Coiffeur-einrichtungen	Ryf Haute Coiffure in 25 Schweizer Salons
Büros	Unilever (Schweiz) AG Zürich
Waggonbau	Schweizerische Bundesbahnen Abteilung für den Zugförderungs- und Werkstättendienst Wand- und Deckenverkleidungen in Personenwagen
Aufzüge	Schindler AG, Ebikon/Luzern Innenverkleidungen von Liftkabinen
Schiffsbau	Schiffswerft Wilton-Fijenoord NV, Schiedam, Holland
Spitäler	Genesungshaus W. Hildebrand, Clinica, Brissago
Arztpraxen	Zahnärztliche Poliklinik der Universität Zürich
Labor-einrichtungen	Hygiene-Institut der Universität Zürich

Entscheiden Sie sich beim Planen von Küchen, Restaurants, Verkaufsläden oder Inneneinrichtungen irgendwelcher Art für die bewährten KELLCO-Kunststoffplatten. Sie stellen sich dadurch in den Kreis der vielen begeisterten Kenner und Praktiker.



Jede KELLCO-Platte genießt im Sinne der strengen NEMA-Normen volle Fabrikgarantie. Auf der Rückseite des Garantiescheines sind zudem Ratschläge hinsichtlich Reinigung und Pflege der Platten.



KELLCO ist hitzebeständig bis 150° C. Selbst brennende Zigaretten vermögen diese unverwundlichen Platten nicht zu beschädigen.



Die porenlose und hygienische Oberfläche der KELLCO-Platte ist unempfindlich gegen Spirituosen, Fruchtsäfte, Weine, Öle, Fette sowie alle im Haushalt normalerweise vorkommenden Chemikalien.



Mit einfachsten Mitteln ist KELLCO im Nu gereinigt.

KELLCO-Platten sind durch und durch hart und zäh. Sie erweisen sich gegen Abnutzung als außerordentlich widerstandsfähig. Sie sind mit einem Wort ein ausgesprochen dauerhafter Belag.



Die 70 Farben und Dessins sind nach den amerikanischen NEMA-Normen im Fadeometer auf Lichtechtheit geprüft.



Die fünf Mitarbeiter des technischen Dienstes stehen für Auskünfte und Ratschläge betreffend Anwendungs- und Konstruktionsprobleme kostenlos zur Verfügung.



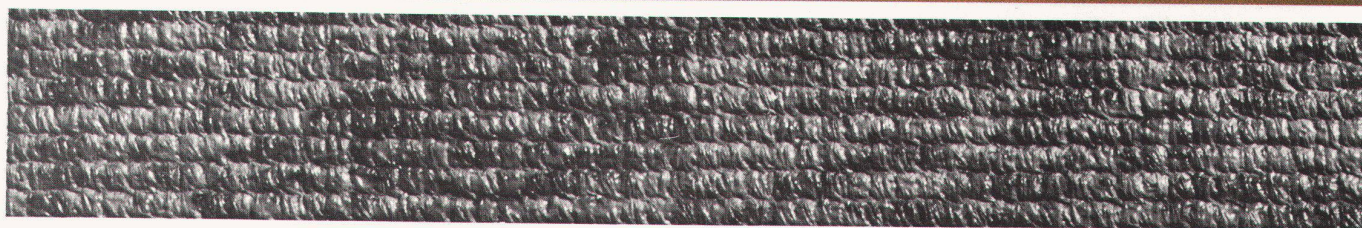
Keller + Co. AG Klingnau Aargau Tel. 056/5 11 77

wählen Kellco Kunststoff- platten

*Spitalbauten
Kinos Wohnräume
Geschäftshäuser
Läden Kindergärten
Schulen Ausstellungsräume*

calmoplast

EIN DAWANT-PRODUKT



Nach eingehenden Studien und gründlichsten Vergleichen mit allen ähnlichen Produkten haben wir Calmoplast – das Spitzenerzeugnis eines der ältesten Plastikunternehmen – vor Jahren in unser Verkaufssortiment aufgenommen. Seither wurden in der Schweiz Zehntausende von Quadratmetern verlegt, in Spitälern und Geschäftshäusern, Kinos und Wohnbauten, Läden und Ausstellungsräumen. Aus all diesen Beispielen kann nur ein Schluss gezogen werden: Calmoplast hat sich bewährt.

Dank der glücklichen Verbindung einer strapazierfähigen Plastik-Oberschicht mit einer massiven Unterlage aus hochwertigem Jutefilz ergibt Calmoplast eine Bodenfläche von unverwüster Haltbarkeit, Trittsicherheit, Isolationsfähigkeit gegen Schall und Temperatur – und dazu von schöner, teppichähnlicher Wirkung. Wenn Sie diese Eigenschaften von einem Bodenbelag wünschen, so wählen Sie Calmoplast – den neuzeitlichsten von allen.

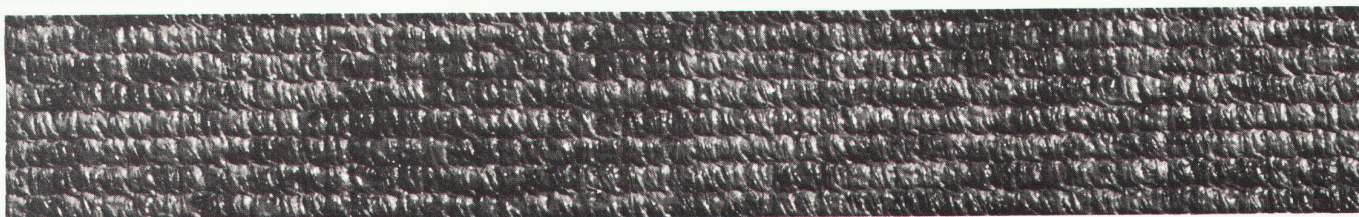
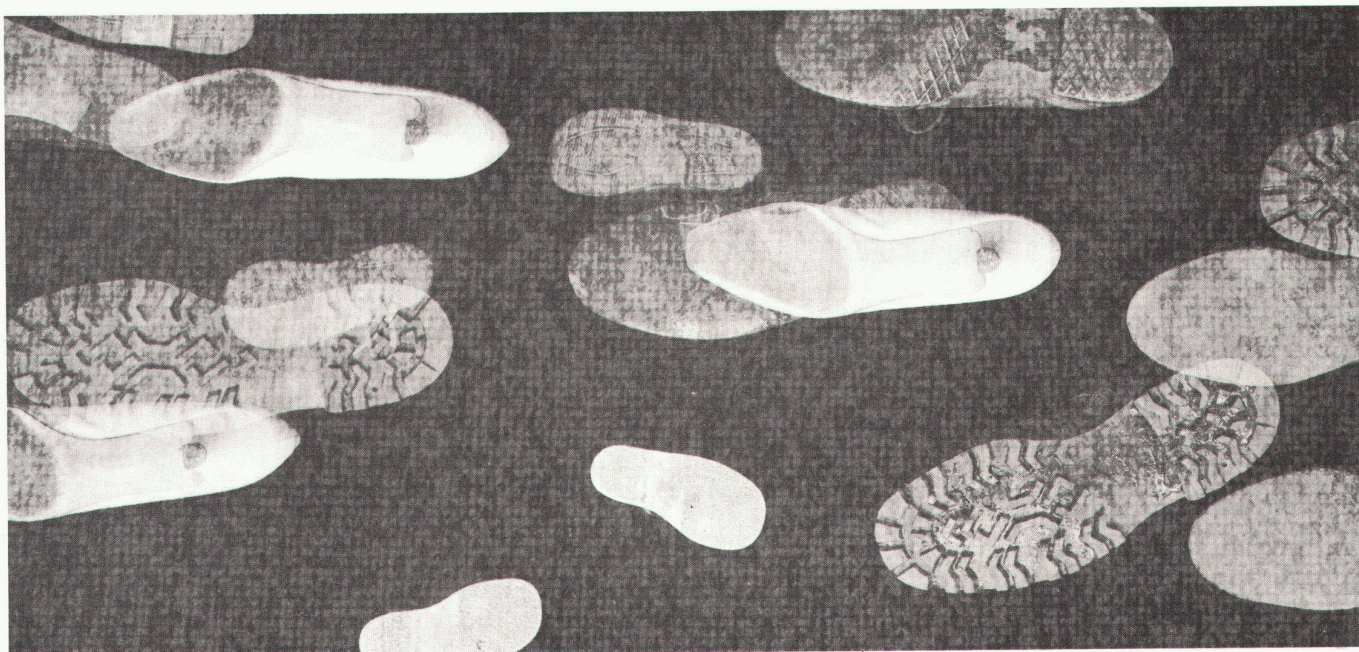
Schuster

Zürich, Bahnhofstrasse 18 / St. Gallen, Multergasse 14

*elastisch
schalldämmend
warm
trittsicher
schön
strapazierfähig*

calmoplast

EIN DAWANT-PRODUKT



Diese hervorragenden Eigenschaften haben dem Plastikfilz-Belag Calmoplast in kurzer Zeit ein weites Anwendungsgebiet eröffnet. Dieser neuzeitliche Bodenbelag eignet sich für Spitäler und Geschäftshäuser so gut wie für Wohnbauten und Kinos, Läden, Kindergärten und Ausstellungsräume. Zehntausende von Quadratmetern Calmoplast wurden bereits verlegt, überall zur höchsten Zufriedenheit unserer Kunden.

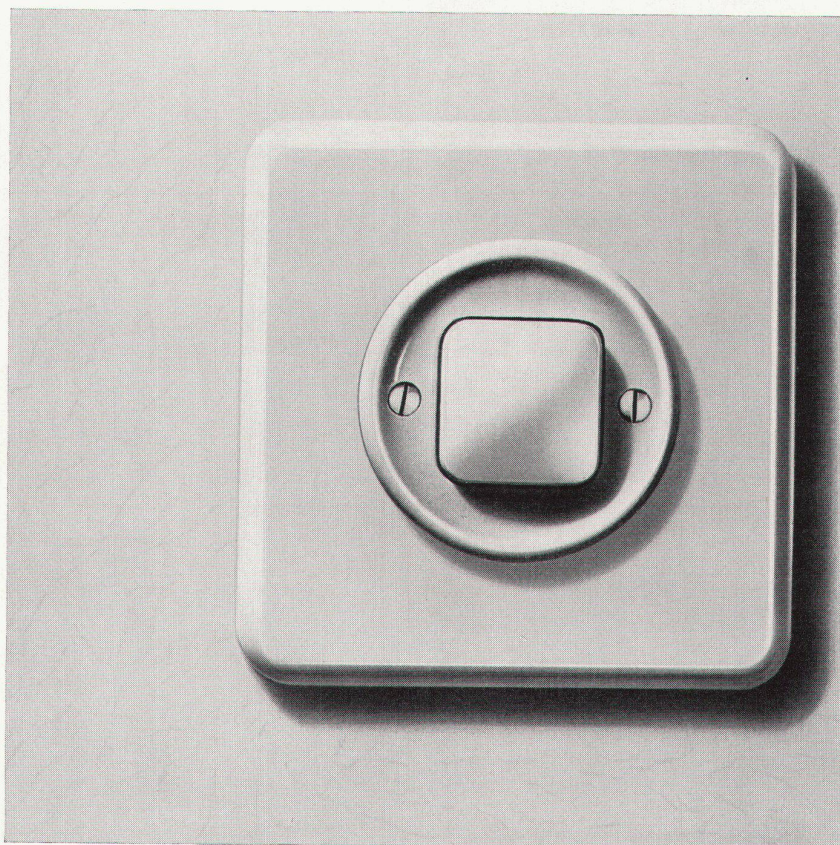
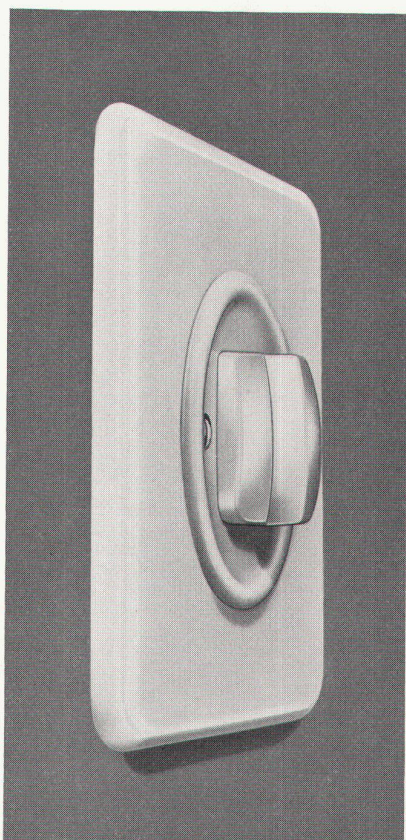
Lassen Sie sich über Calmoplast – die ideale Verbindung einer strapazierfähigen Plastikoberschicht mit einer elastischen, isolierenden Unterlage aus Jutefilz – näher orientieren. Vielleicht liegt hier auch für Sie die ideale Lösung eines Belagsproblems.

Schuster

Zürich, Bahnhofstrasse 18 / St. Gallen, Multergasse 14

DS

neu!



Dank seinem ansprechenden Äußern und seiner Zuverlässigkeit in der Funktion genießt das Xamax-Installationsmaterial seit Jahren das Vertrauen der Architekten, Bauherren und Installateure. Der neue Druckknopfschalter DS zeichnet sich nicht nur durch seine moderne Form, sondern ebenso sehr durch seine äußerst präzise und geräuscharme Schaltmechanik aus. Die Stellung des Knopfes

zeigt den Schaltzustand des angeschlossenen Verbrauchers an. Der neue Druckknopfschalter DS wird für Aufputz- und Unterputzmontage in allen gebräuchlichen Schemata fabriziert.

Xamax AG Zürich-Oerlikon
Birchstraße 210
Telephon 051/46 64 84

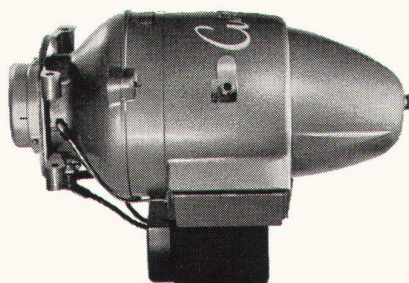
Muba Halle 22 Stand 7071

xamax

BEQUEM

SICHER

SPARSAM



OELBRENNER
UMWÄLZPUMPEN



ATELIERS DES CHARMILLES SA
USINE DE CHÂTELAINE



Diese Fassaden- verkleidung besteht aus KELLPAX



KELLPAX-kochwasserfest verleimtes Sperrholz nach schweiz. Spezialverfahren mit Aluminium belegt — vereinigt die bewährten Eigenschaften des Holzes mit den Vorzügen des Metalls.

KELLPAX-Fassadenverkleidungen weisen folgende Vorteile auf:

witterungsbeständige Metalloberfläche
farbige Ausführung möglich
modern und repräsentativ
absolut verwindungsfest (bleibt immer plan)

KELLPAX-Fassadenelemente haben nebst obigen Eigenschaften noch folgende Vorteile:

geringes Eigengewicht
auf Wunsch in Ausführung mit hoher thermischer und akustischer Isolation
raumsparend
zeitsparende Montage

Für Qualität und Präzision der von uns gelieferten Produkte und der von uns ausgeführten Arbeiten bürgt unsere Hersteller-Garantie.

Wir beraten Sie gerne kostenlos und unverbindlich über alle Fragen, die Fassadenverkleidungen und -elemente, Türen, Tore, Portale, Trennwände und Schaufensteranlagen betreffen.

Keller + Co AG Klingnau

Telephon (056) 511 77

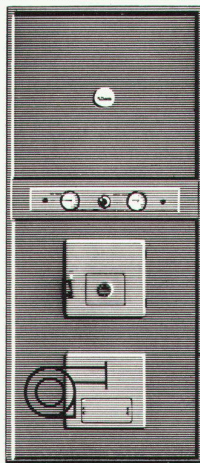


Höchst
wirtschaftlich
weil
automatisch
gesteuert



Ideal BiTherm Kombi Kessel

Der Ideal Bitherm kann mit jeder beliebigen Steuer-
automatik ausgerüstet werden. Das macht ihn noch
wirtschaftlicher: Die Automatik verhindert jede Über-
heizung und spart damit erhebliche Mengen Brenn-
stoff. Aber nicht nur deshalb sind die Betriebskosten
dieser Kessel-Boiler-Kombination so verblüffend nied-
rig: Die andern Gründe sind: sehr hoher Wirkungs-
grad des modernen Gusskessels dank sinnvoller
Rauchgasführung, — grosser Verbrennungsraum, der
die optimale Einstellung jedes Ölbrenners ermög-
licht — geringer Wärmeverlust. Fazit: Sie bekommen
Wärme und Warmwasser für erstaunlich wenig Geld.
Jeder Bitherm-Besitzer kann Ihnen das bestätigen.
Verlangen Sie unsere Referenzliste!



Wichtige Bitherm-Vorteile:

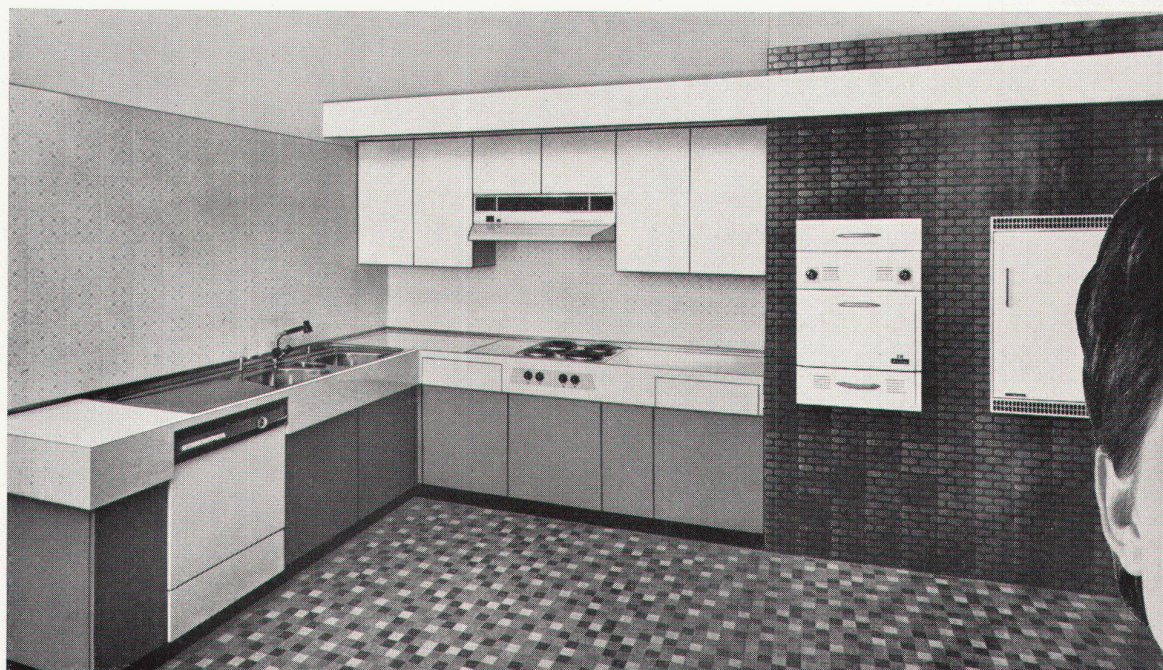
- Enorme Lebensdauer (Heizkessel aus Guss)
- passt in jeden Heizraum (niedrige Bauhöhe)
- von Öl auf festen Brennstoff umstellbar
(kein Leistungsverlust)
- Erstaunlich niedrige Betriebskosten

Ausführliche Dokumentation durch Ihren Installateur
oder die Herstellerin



IDEAL-Standard AG Dulliken SO / Tel. 062/5 10 21
Seit über 30 Jahren führend im Heizkesselbau

Ich bin so stolz auf meine

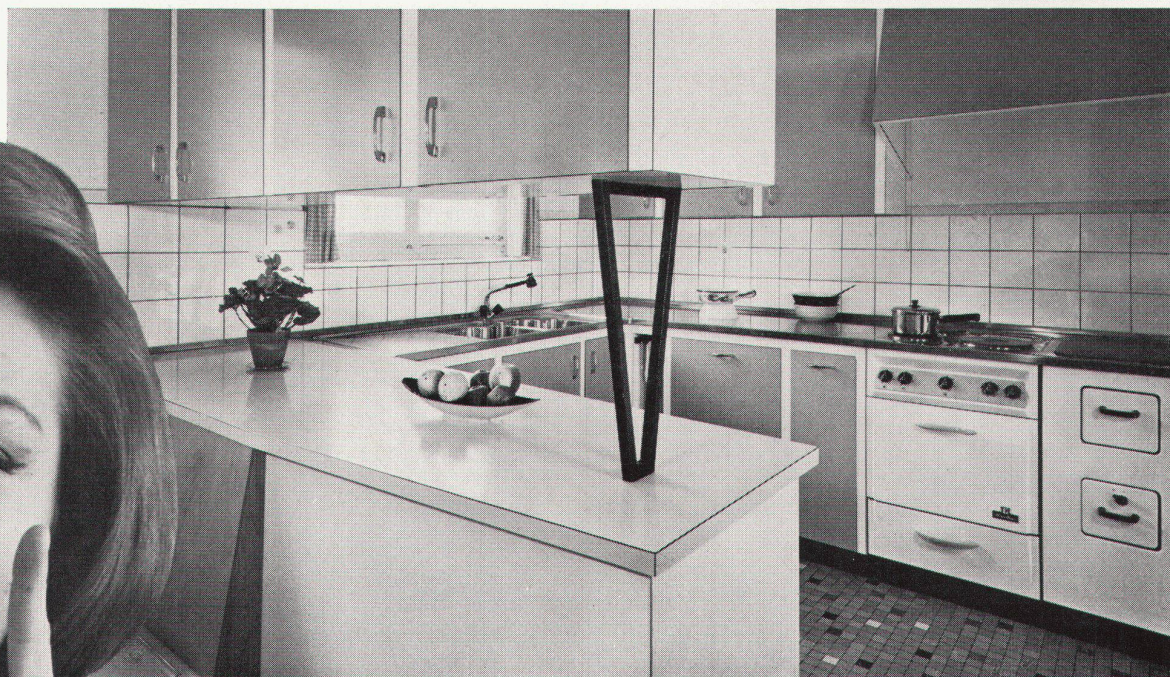


... «sie ist
so praktisch» ...



neue Küche!

... «ich arbeite so
spielend leicht» ...



...und 'Ihre' neue Küche — wie wird sie aussehen?

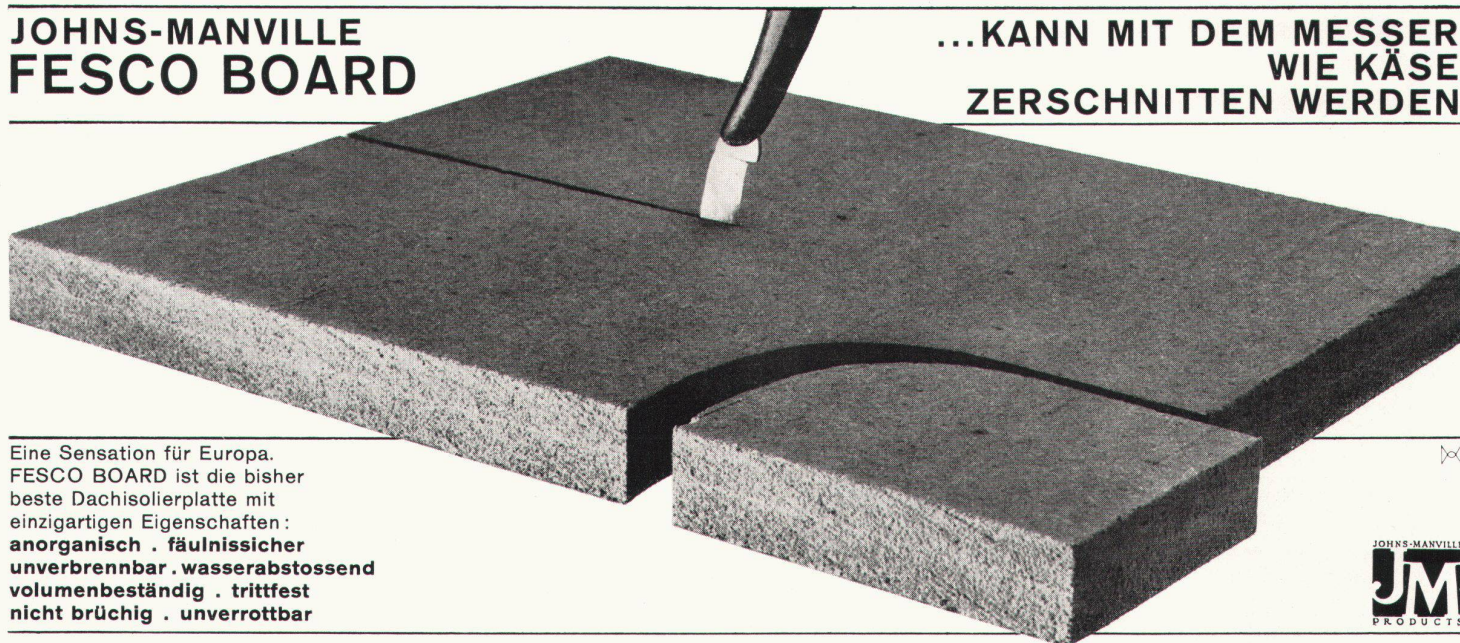
HANS U. BOSSHARD AG

Manessestr. 170 Zürich 3 (Utobrucke) Tel. 051 / 23 87 83

SANITÄR
HUB

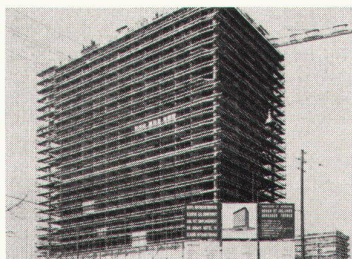
JOHNS-MANVILLE FESCO BOARD

...KANN MIT DEM MESSER
WIE KÄSE
ZERSCHNITTEN WERDEN



Eine Sensation für Europa.
FESCO BOARD ist die bisher
beste Dachisolierplatte mit
einzigartigen Eigenschaften:
**anorganisch . fäulnisicher
unverbrennbar . wasserabstossend
volumenbeständig . trittfest
nicht brüchig . unverrottbar**

FESCO BOARD wird vom Fach-
arbeiter rasch, gut und gern verlegt:
saubere, einwandfreie Montage,
bei geringerem Arbeitsaufwand.
Die mit FESCO BOARD erzielte
Qualitätssteigerung berechtigt zu
erhöhten Garantiezusicherungen.
Mit diesem neuen Material
lassen sich auch noch viele andere
Isolierprobleme im Häuserbau
lösen.



Die ideale Voraussetzung für das
moderne Flachdach: FESCO BOARD,
die anorganische thermische Isolation
in Verbindung mit FLEX-STONE-
Asbestpappe, die anorganische-mine-
ralische Wasserisolation.
Stärken 25/38/51/63/76 mm
Plattengrößen 61,0 x 91,4 cm

In der Schweiz verlegt:
im Grand-Hotel Intercontinental in Genf
in der Fabriques de Tabac Réunies SA
in Serrières/NE

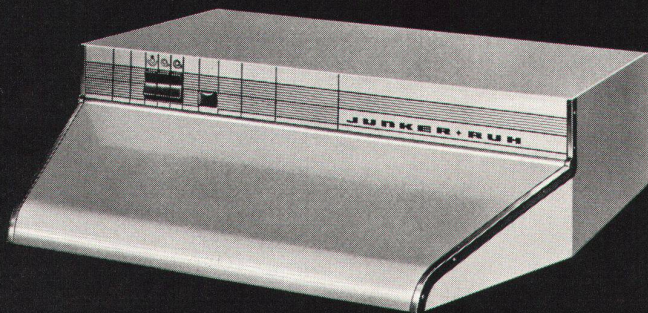
in den Textilwerken Gugelmann, Langenthal
im Hochhaus der Wohnbaugenossen-
schaft SOLIDARITÄT in Biel
in der Uhrenfabrik Rud. Brügger in Spiez.



FLACHDACH AG

BERN, Pulverweg 58c Tel. 031/414741

Dunstabzughaube Junker+Ruh...



Sanitas AG
Zürich, Limmatplatz 7
Bern, Effingerstraße 18
St. Gallen, Sternackerstraße 2
Basel, Kannenfeldstraße 22

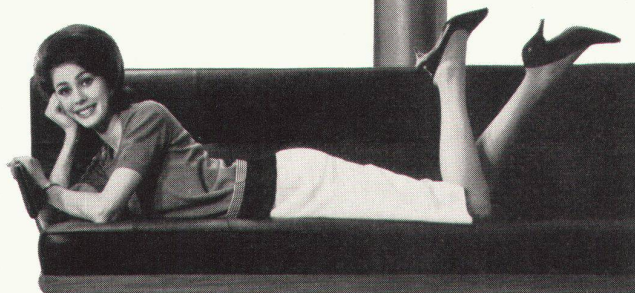
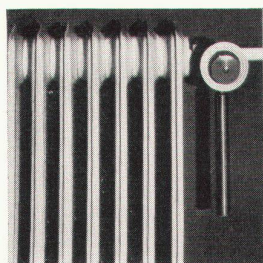
befreit Ihre Küche von Kochgerüchen.
Lieferbar in zwei Ausführungen:
mit selbstfilterndem Kapillargebläse oder
mit einem Triple-Air-Filter (Mikro- und Kohle-
filter).
Verlangen Sie unser ausführliches
Prospektmaterial.



Eternit

die markte hochwertiger asbestzement produkte

Eternit AG
Niederurnen GL
und
Werk Payerne
Tel. 058 4 15 55

Danfoss-Heizkörperventile

in neuer Ausführung und Farbe

Wenn bei einer komfortablen Heizungsanlage verlangt wird, dass jeder Heizkörper nur genau soviel Wärme abgibt, wie zum Einhalten einer gewünschten Raumtemperatur nötig ist, kann eine zweckmässige und billige Lösung mit thermostatischen Danfoss Radiatorventilen erreicht werden. Ob es z.B. darum geht, die Heizung einer Turnhalle anders zu steuern als die an derselben Anlage angeschlossenen Schulräume, oder ob die Schlafzimmer eines Einfamilienhauses anders beheizt werden sollen als der Wohnraum oder die Garage, mit den direkt am Heizkörper angebrachten Danfoss-Ventilen lassen sich alle Forderungen erfüllen. Am Drehknopf des Ventils wird die gewünschte Raumtemperatur eingestellt und durch automatische Regelung der Warmwasserzufuhr zum Heizkörper wird die gewählte Raumtemperatur eingehalten. Eine derart nach Mass arbeitende Heizungsanlage ist natürlich in Bezug auf Brennstoffverbrauch besonders wirtschaftlich. Danfoss Radiator Ventile sind sehr betriebssicher. Sie erfordern keine Wartung und keine elektrischen Installationen. Die Montage ist einfach und kann auch nachträglich bei bereits installierten Heizkörpern vorgenommen werden. Sie sind in verschiedenen Ausführungen lieferbar, auch zum Einbau in verschaltete Radiatoren oder mit Einstellsicherung (für Schulhäuser etc.). Verlangen Sie bitte weitere Angaben bei der Danfoss-Generalvertretung

Werner Kuster AG. Basel

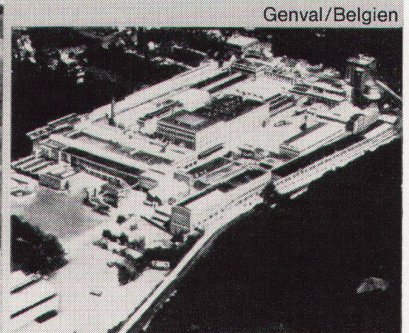
Dreispietzstr. 32 Tel. 061 460608

Verkaufslokale: St. Gallen, Zürcherstrasse 178, Tel. 071 27 25 44
Lausanne, Av. de Morges 161, Tel. 021 25 01 68 — Zürich 9/48, Hohlstrasse 419, Tel. 051 54 14 33

FILMOS-SCHWESTERN IN ALLER WELT



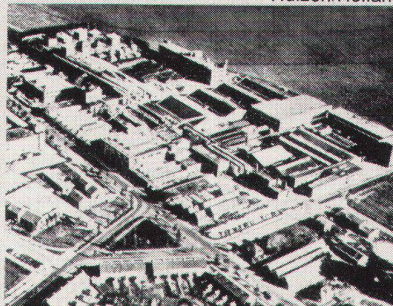
Unser Eurofloor-Werk in Wiltz/Luxemburg



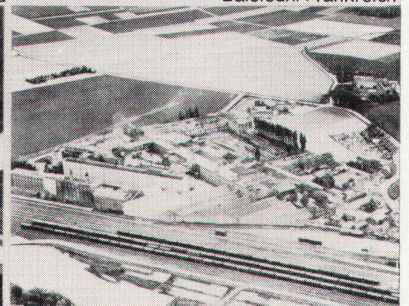
Genval/Belgien



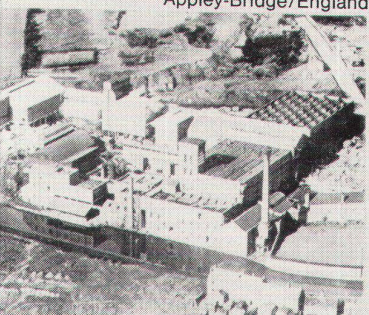
Neuss/Deutschland



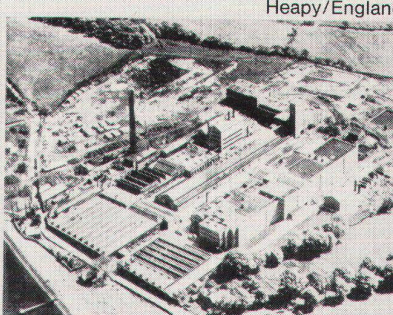
Huizen/Holland



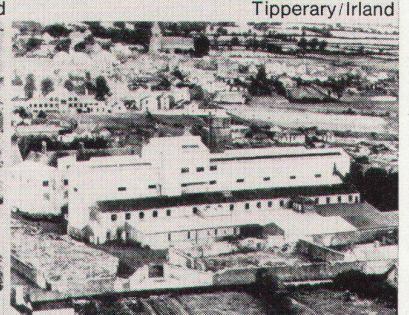
Baisieux/Frankreich



Appley-Bridge/England



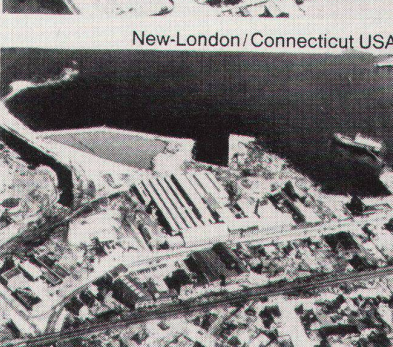
Heapy/England



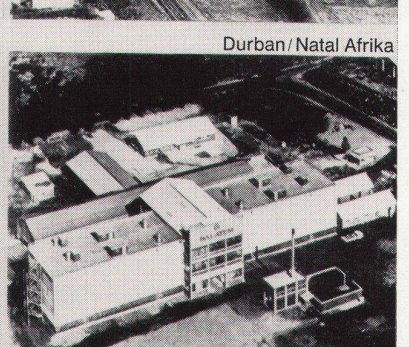
Tipperary/Irland



Goeteborg/Schweden



New-London/Connecticut USA



Durban/Natal Afrika

Ansichten einiger zu unserem Konzern gehörender Fabrikationsbetriebe in Europa und in Übersee. Auch sie bürgen für die Qualität von FILMOS-Boden- und -Wandbelägen.

Auskünfte, Muster und Lager für die Schweiz:

FILMOS A. G., BASEL 1

Streitgasse 3, Telephon 061 24 39 33/32

BALATRED

PVC-Bodenbeläge auf weicher Filzunterlage

BALAFLEX

PVC-Bodenbeläge in drei Ausführungen in Bahnen und Platten

BALAREX

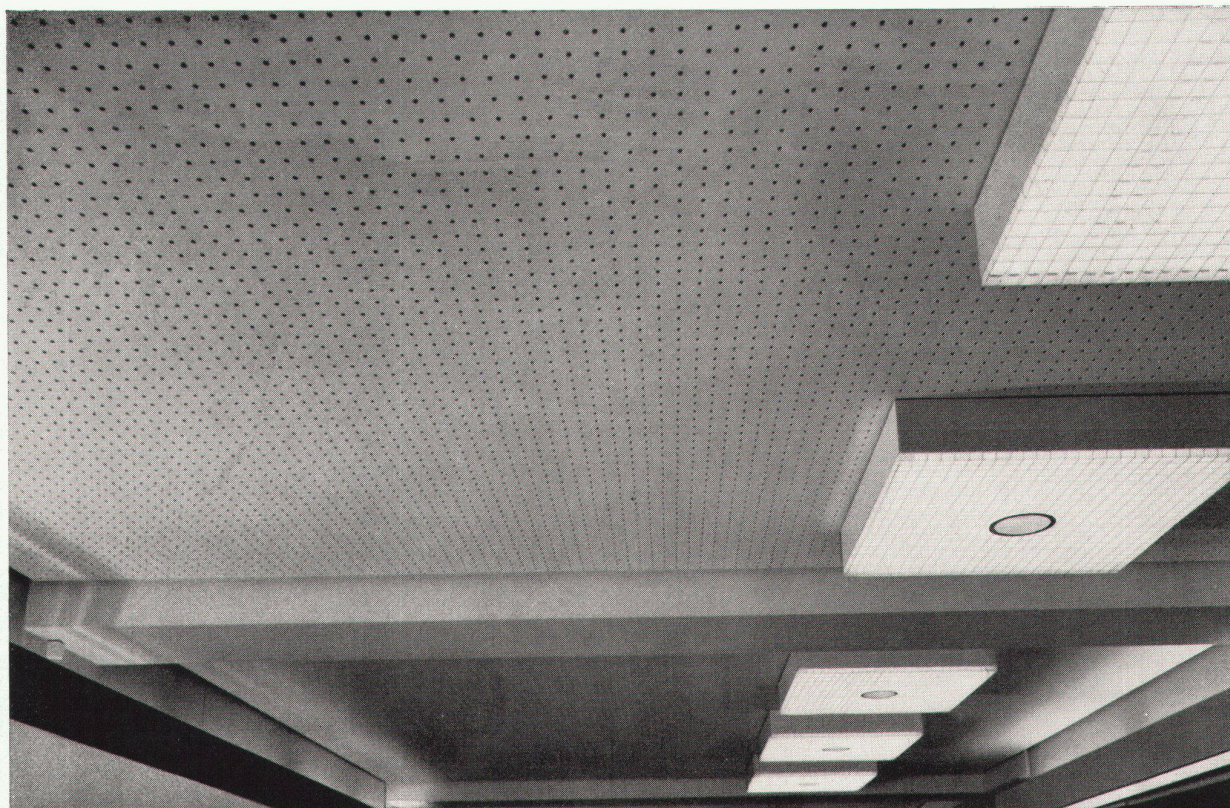
PVC-Wandbeläge auf Papier- und Gewebebasis

BALADORE

PVC-Wandbelag für besonders repräsentative Zwecke



balamundi




Fugenlose Gipsplattendecken „Gitro“ Fritz Grob AG Zürich



Im HOCHHAUS ist
die Verwendung
unserer
unbrennbaren
Isolierprodukte ein
entscheidender
Faktor!

Schmelzwerk Spoerry AG
Flums SG Tel. 8 31 48

Setzen Sie sich schon
bei der Planung mit
uns in
Verbindung!



**Isolierung
Lüftung
Klimatisierung
von
modernen
Bauten**

WANNER

Wanner A.G. Horgen
Isolierwerke und Korksteinfabrik
Fabrik für lufttechnische
Apparate und Anlagen
Tel. 051/82 27 41

**Nur YALE
kann auf so viele Arten
eine Tür schliessen.**



Jede Tür übrigens.

Was Sie hier sehen, ist das vielfältigste Programm an Türschliessern, das es gibt: YALE® Türschliesser. Es gibt viele Modelle — viele Formen — viele Grössen — für jeden Zweck. Doch: Türschliesser sind nur ein Teil der YALE Kollektion, der umfangreichsten der Welt, an Baubeschlägen und Türschlössern. Was immer Sie brauchen — für industrielle, kommerzielle oder private Projekte: Es gibt dafür ein YALE Produkt. Achten Sie auf den Markennamen YALE, dann erhalten Ihre Auftraggeber das Beste für ihr Geld.



YALE & TOWNE, INC.

NEW YORK 17, N.Y.

Vertretung für die Schweiz: E. Neuenschwander, Wannenstrasse 23, Erlenbach-Zürich

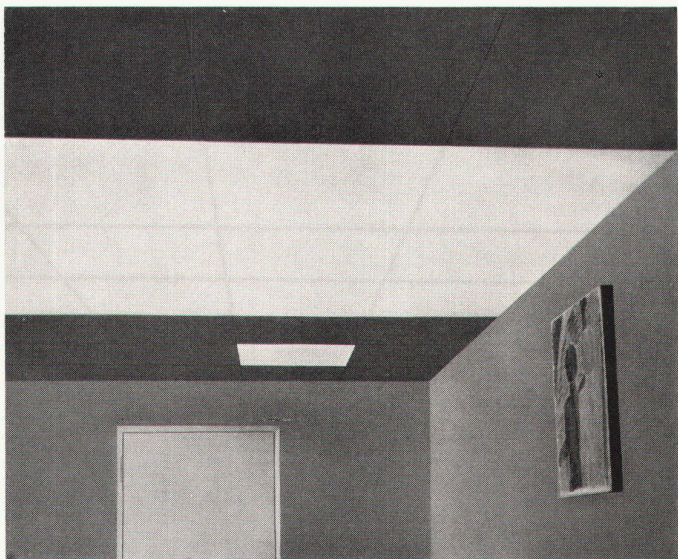


simix 63

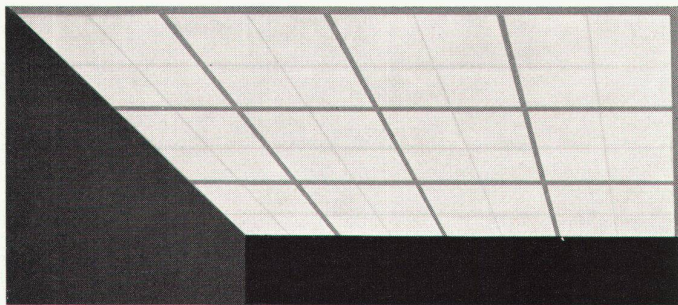
OEC

Simix 63 Automatische Thermomischventile.
Eine Gemeinschaftsproduktion.

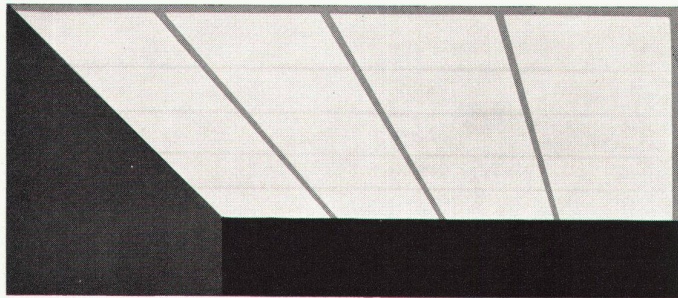
OEDERLIN
similor

**Mod. STANDARD**

Lichtdecke aus reflexlosen Kunststoffelementen, kombinierbar mit Metallplatten

**Mod. CASSETTA**

Lichtdecke mit Trageelementen aus Kunststoff, kombinierbar mit mobilen Wänden

**Mod. LINEA**

Lichtdecke aus Kunststoff mit Trageelementen aus Metall

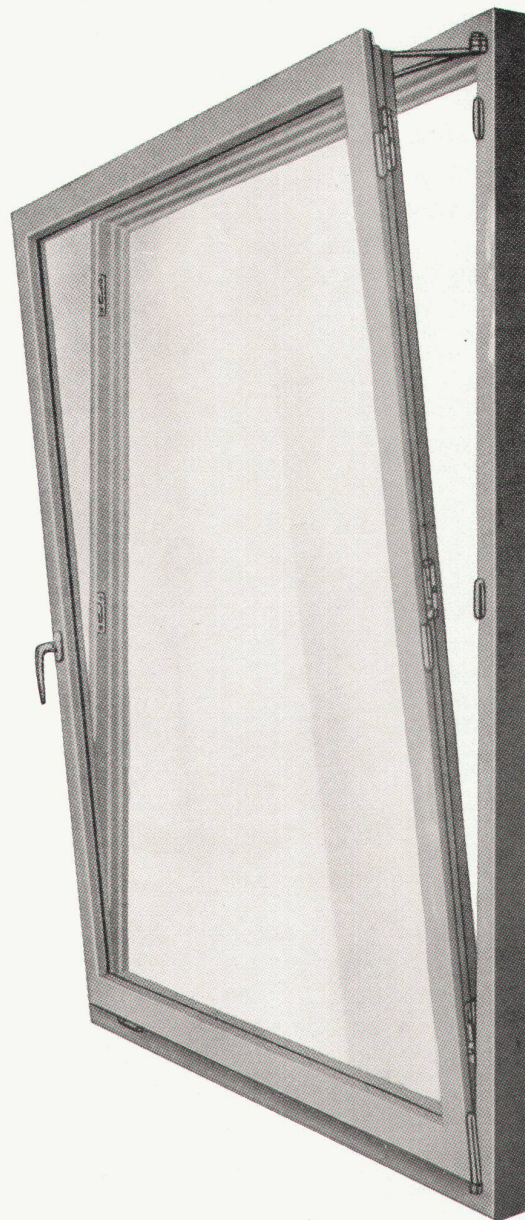
LICHT+FORM-Decken bestehen aus reflexlosen Kunststoffelementen – sind mit oder ohne Rahmenkonstruktion verwendbar – sind mit undurchsichtigen Platten (aus Metall oder Holz) kombinierbar – gewährleisten dank ihrem einfachen Aufhängesystem den Zugang zu den notwendigen Installationen durch einfaches Verlegen der Platten – können beliebig mit mobilen Wänden kombiniert werden, was eine nachträgliche Unterteilung von Räumen erlaubt – gewährleisten bei minimalem Abstand zwischen Beton- und Lichtdecke und unserer neuartigen Leuchtenanordnung eine gleichmäßige und schattenlose Lichtverteilung – ermöglichen eine gesunde, schnelle und angenehme Arbeitsweise – finden in neuzeitlichen Bauten vielseitige Anwendung: im Büro-, Verkaufs-, Konferenz-, Aufenthaltsräumen usw. – werden für jedes Bauvorhaben individuell bearbeitet. Verlangen Sie unsere technische Beratung mit unverbindlichem Angebot.



LICHT+FORM
Z. STANKIEWICZ & CO
MURI – BERN
TELEPHON 031/521711
FABRIK FÜR LEUCHTEN,
LICHT- und METALLDECKEN



ROTO-ROYAL



Eingriffsbedienung mit progressivem Anzug für Flügelgrößen bis zu maximal $1,40 \times 1,80$ m. Eine Weiterentwicklung des Baukastensystems im Rahmen der verdeckten Roto-Drehkippbeschläge.

Roto-Drehkippbeschläge im Flügelüberschlag DBP sind Qualitätserzeugnisse, deshalb ist Roto mit Abstand der meistgekaufteste Drehkipp.

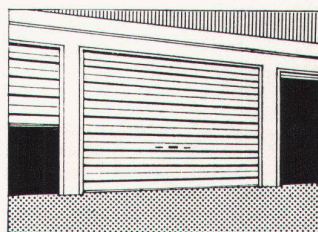
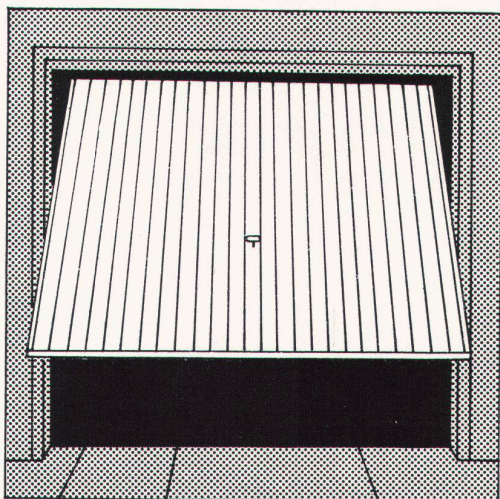
Fragen Sie Ihren Fachhändler

Roto-Frank AG, Zürich-Altstetten

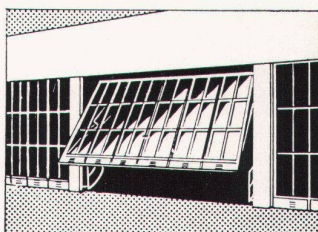
Telephon 051/624622

Tore neu

**Garagen-
Kipptore in 6
Normgrössen
Sectional-
Tore
Gross-Tore**

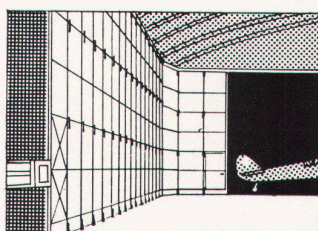
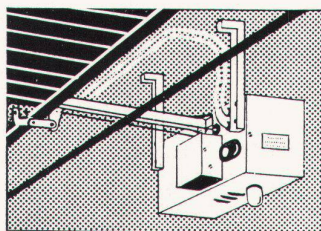


in bester Ganzstahl-
Konstruktion.
Gefällige Form, leichte
Bedienung.



Infrarot eingebrannte
Kunstharzgrundierung
für dauerhaften
Farbanstrich nach freier
Wahl. Innenisolation,
Sicherheitsschloss.

Elektrischer
Antrieb
auf Wunsch



Kurze Lieferfrist,
rasche Montage,
vorteilhafter Preis.
Ausführliche Unterlagen
über 6 Normgrössen
auf Anfrage.

**Bau—
Bedarf
Zürich AG**

Postfach Zürich 1
Telefon 051/25 76 50

Leichtmetall

Bedachungen



WEISKÖNIG

Alfons Keller

Bauspenglerei

Leichtmetallbau

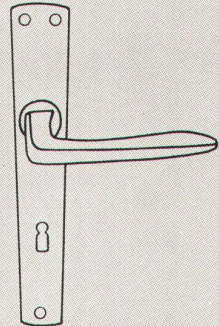
St. Gallen

St. Jakobstraße 11

Tel. (071) 22 20 31

Kellerspenglerei

*Ihr
Vorteil
liegt auf der
Hand*



VGB Messingschilder- Garnituren für Anspruchsvolle

Aus unübertroffen schönem, poren-
freiem Sandguss.

Reichhaltige Auswahl neuer
Formen.

Für das gepflegte Heim und für Kun-
den, die etwas Besonderes wünschen.
Verlangen Sie bitte Muster und
Prospekte.

Lieferung durch den Fachhandel.

Hersteller:
V. Glutz-Blotzheim Nachf. AG
Solothurn



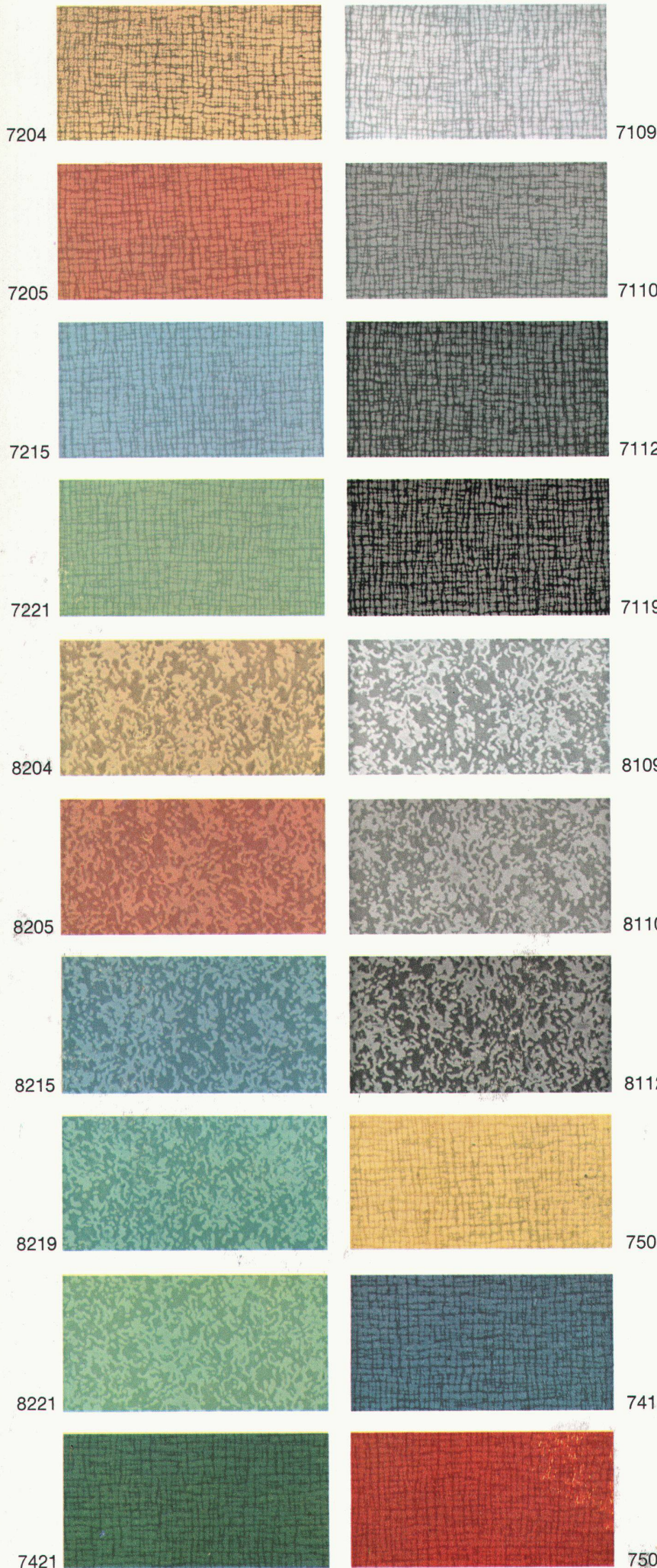
VGB

weich wie ein Teppich...
doux comme un tapis...

plastofloor
silent

unempfindlich wie ein Plasticbelag...
insensible comme un revêtement en plastic

plastofloor silent



Plastofloor Silent ist ein Schweizer Kunststoffbodenbelag mit einer schall- und wärmeisolierenden Jutefilz-Unterschicht. Die in der Masse durchgefärbte PVC-Gehschicht ist mit der Jutefilz-Unterschicht untrennbar verbunden. Plastofloor Silent besitzt, dank der PVC/Jutefilz-Kombination, folgende Eigenschaften: schalldämmend, wärmeisolierend, angenehm weich und elastisch zu begehen, dauerhaft, formbeständig, strapazierfähig, kratzunempfindlich, farb- und lichtecht, öl-, fett-, wasser- und weitgehend säurebeständig, leicht zu reinigen, einfach zu verlegen, preisgünstig. Plastofloor Silent, mit harmonischer Ton-in-Ton-Farbgebung nach der Landoltschen Farbnormung, ist in 2 Strukturen mit 8 und 13 Farbtönen erhältlich. Plastofloor Silent ermöglicht eine gediegene und grosszügige Raumgestaltung.

Plastofloor Silent ist in Bahnen von 200 cm Breite lieferbar. Für die Dauerhaftigkeit ist die Stärke der PVC-Gehschicht und für die Schallisolation die Jutefilzunterschicht massgebend. Plastofloor Silent hat ein Gesamtgewicht von ca. 1900 g/m², wovon ca. 1200 g/m² auf PVC entfallen.

Plastofloor Silent braucht keine besondere Pflege; feucht aufnehmen genügt. Bei starker Verschmutzung empfehlen wir Ihnen die Verwendung von gewöhnlichem Seifenwasser. Plastofloor Silent kann überall verwendet werden, wo Ruhe, Komfort und Wirtschaftlichkeit gewünscht werden.

Plastofloor Silent kann auf jeden trockenen, festen und ebenen Unterlagsboden verlegt werden. Bei Holzböden ist eine Zwischenlage aus Hartfaserplatte oder Filzkarton, quer zu den Plastofloor Silent-Bahnen liegend, zu verlegen. Als Klebstoff eignet sich unser Floorcolle oder ein guter Kunstharz-Dispersionskleber.

Plastofloor Silent ist wie die übrigen Bodenbeläge Dätwyler auf die heute gebräuchlichen Wand- und Deckenfarben abgestimmt; dies erleichtert eine funktionell richtige Farbgebung im Raum.

Permanente Ausstellungen in den Baumessen von Zürich, Bern, Lausanne, Luzern, Bauzentrum Wien.

Verkauf, Verlegung, Muster und Offerten durch den Fachhandel.

Garantie nach SIA-Bestimmungen, DIN und Oe-Norm.

Bezugsquellennachweis durch uns.

Dätwyler

Dätwyler AG
Schweizerische Draht-,
Kabel- und Gummiwerke
Altdorf-Uri
Telephon 044 / 2 13 13