

Zeitschrift: Das Werk : Architektur und Kunst = L'oeuvre : architecture et art
Band: 51 (1964)
Heft: 3: Arbeitstagung des Schweizerischen Werkbundes

Werbung

Nutzungsbedingungen

Die ETH-Bibliothek ist die Anbieterin der digitalisierten Zeitschriften auf E-Periodica. Sie besitzt keine Urheberrechte an den Zeitschriften und ist nicht verantwortlich für deren Inhalte. Die Rechte liegen in der Regel bei den Herausgebern beziehungsweise den externen Rechteinhabern. Das Veröffentlichen von Bildern in Print- und Online-Publikationen sowie auf Social Media-Kanälen oder Webseiten ist nur mit vorheriger Genehmigung der Rechteinhaber erlaubt. [Mehr erfahren](#)

Conditions d'utilisation

L'ETH Library est le fournisseur des revues numérisées. Elle ne détient aucun droit d'auteur sur les revues et n'est pas responsable de leur contenu. En règle générale, les droits sont détenus par les éditeurs ou les détenteurs de droits externes. La reproduction d'images dans des publications imprimées ou en ligne ainsi que sur des canaux de médias sociaux ou des sites web n'est autorisée qu'avec l'accord préalable des détenteurs des droits. [En savoir plus](#)

Terms of use

The ETH Library is the provider of the digitised journals. It does not own any copyrights to the journals and is not responsible for their content. The rights usually lie with the publishers or the external rights holders. Publishing images in print and online publications, as well as on social media channels or websites, is only permitted with the prior consent of the rights holders. [Find out more](#)

Download PDF: 11.01.2026

ETH-Bibliothek Zürich, E-Periodica, <https://www.e-periodica.ch>



3 Typen
in jeder
nötigen
Grösse

Heizkessel nach Mass

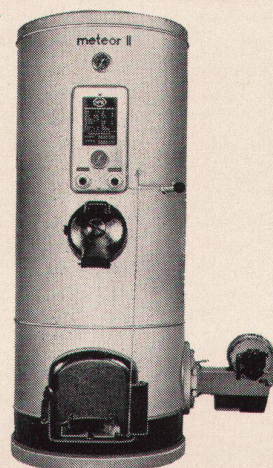
3 Typen stehen zur Wahl: Junior, Meteor und Meteor II, der zwei getrennte Brennkammern aufweist und gleichzeitig mit Öl und festen Brennstoffen beheizt werden kann. Die ideale Konstruktion der Heizflächen, die glockenförmige Gestaltung der Feuerräume und die raffinierte Zentra-Automatik für die Steuerung ergeben eine unübertroffen wirtschaftliche und rasche Erwärmung enormer Wassermengen: für die Heizung und Warmwasserversorgung zugleich — für Wohnung und Geschäftsräume, für Haushalt und Gewerbe. Die HPK-Heizkessel sparen Brennstoff und sparen Platz:

grösste Leistungen auf kleinstem Platz zu vorteilhaften Preisen! Die HPK-Heizkessel sind keine Kostverächter! Sie verwandeln alles Brennbares, auch die Gartenabfälle, in Wärme: in wohlige Wohnwärme, in ausgiebige Wasch- und Badewärme. Nicht alle Teile werden in Konolfingen hergestellt, aber alle in der Schweiz: alles dauerhafte, präzise, wahrschafte Schweizer Qualitätsprodukte! — Ein Plus, das die HPK-Heizkessel ganz besonders auszeichnet. Die technischen Einrichtungen, der einwandfreie Innenausbau und der robust-solide Stahlmantel bürgen für grösste

Betriebssicherheit. Daher werden Sie unseren Service kaum je beanspruchen müssen. Wenn aber, dann ist der HPK-Service-Wagen, mit Autoruf versehen und vollausgerüstet, prompt zur Stelle.



Hermann Pieren, Konolfingen
Apparate-, Boiler- und
Kesselfabrik
Telefon 031 68 44 34-35-36



EDAK

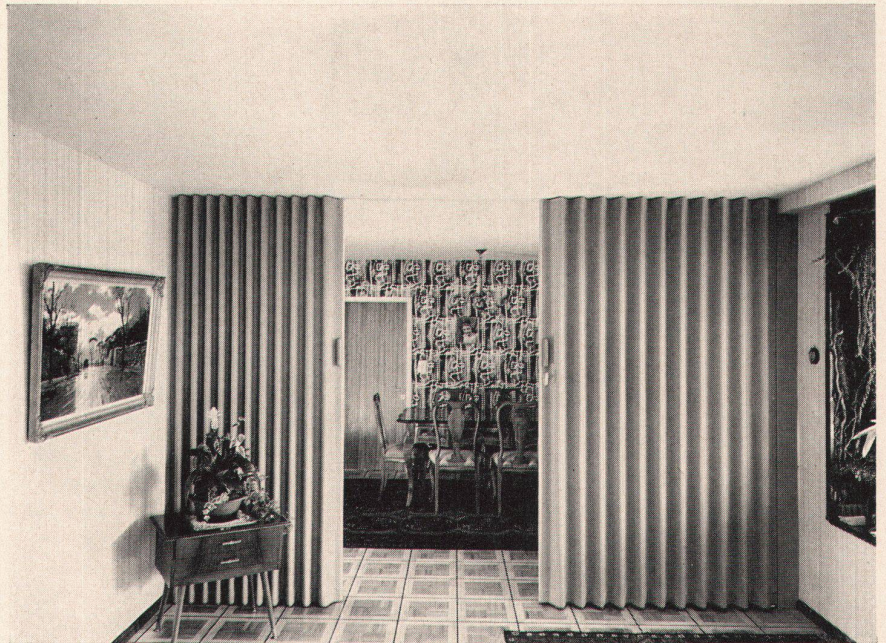
Mischler-Faltwände und -Türen

MISCHLER-Faltwände und -Türen, bestehend aus einem kunstlederüberzogenen, soliden, verzinkten Metallgerippe, in Deckenschienen laufend, dienen der zweckmäßigen Raumunterteilung und besseren Raumnutzung. Der Kunstlederüberzug ist in den verschiedenen Farben unserer Kollektion erhältlich, so daß sich MISCHLER-Faltwände und -Türen den vielfältigen Gegebenheiten harmonisch anpassen lassen und eine individuelle Raumgestaltung ermöglichen.

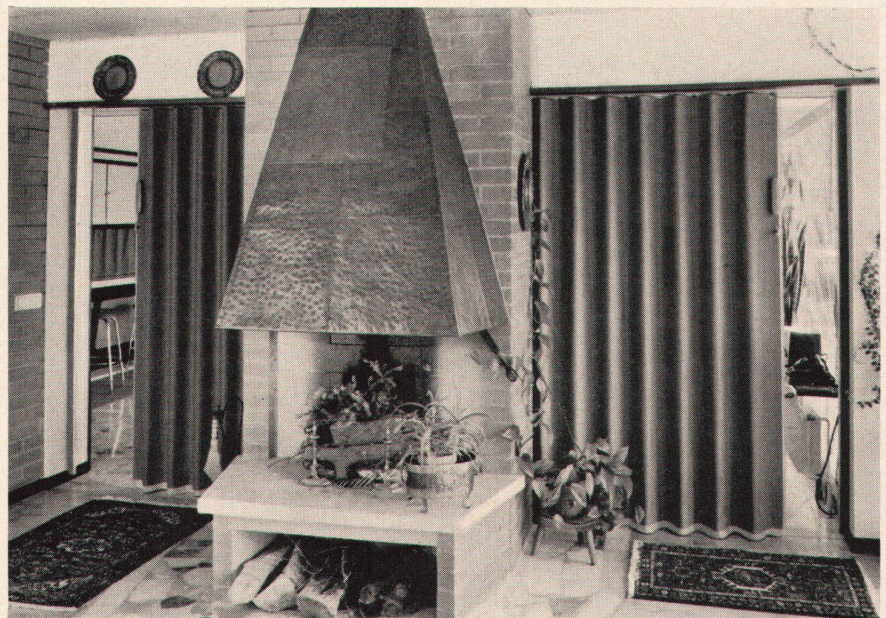
MISCHLER-Faltwände und -Türen werden ohne Bodenführung mit Hakenfallenverschluß und auf Wunsch mit Doppelzylinderschloß in drei verschiedenen Ausführungen geliefert:

1. **Standart-Ausführung**, maximale Breite 2600 mm, maximale Höhe 2500 mm pro Flügel; ohne schallhemmende Einlage. Kunstlederüberzug genäht.
2. **De Luxe-Ausführung**, maximale Breite 10000 mm, maximale Höhe 5000 mm pro Flügel; mit oder ohne schallhemmende Einlage; Gewicht des Kunstlederüberzuges etwa 700 g pro m².
3. **Spezial-Ausführung** für Breiten über 10000 mm und Höhen über 5000 mm pro Flügel, im übrigen wie De Luxe-Ausführung.

Die richtige Lösung der Raumunterteilung und Raumgestaltung



Privatwohnung Baugeschäft C. Giavarini, Basel



Salon Arch. A. Flubacher, Base

Beratung
Lieferung
Montage
Service

EDAK

Abteilung Bauwesen

Schaffhausen
Zürich

Telephon (053) 41421
Telephon (051) 230290