

Zeitschrift: Das Werk : Architektur und Kunst = L'oeuvre : architecture et art
Band: 51 (1964)
Heft: 3: Arbeitstagung des Schweizerischen Werkbundes

Werbung

Nutzungsbedingungen

Die ETH-Bibliothek ist die Anbieterin der digitalisierten Zeitschriften auf E-Periodica. Sie besitzt keine Urheberrechte an den Zeitschriften und ist nicht verantwortlich für deren Inhalte. Die Rechte liegen in der Regel bei den Herausgebern beziehungsweise den externen Rechteinhabern. Das Veröffentlichen von Bildern in Print- und Online-Publikationen sowie auf Social Media-Kanälen oder Webseiten ist nur mit vorheriger Genehmigung der Rechteinhaber erlaubt. [Mehr erfahren](#)

Conditions d'utilisation

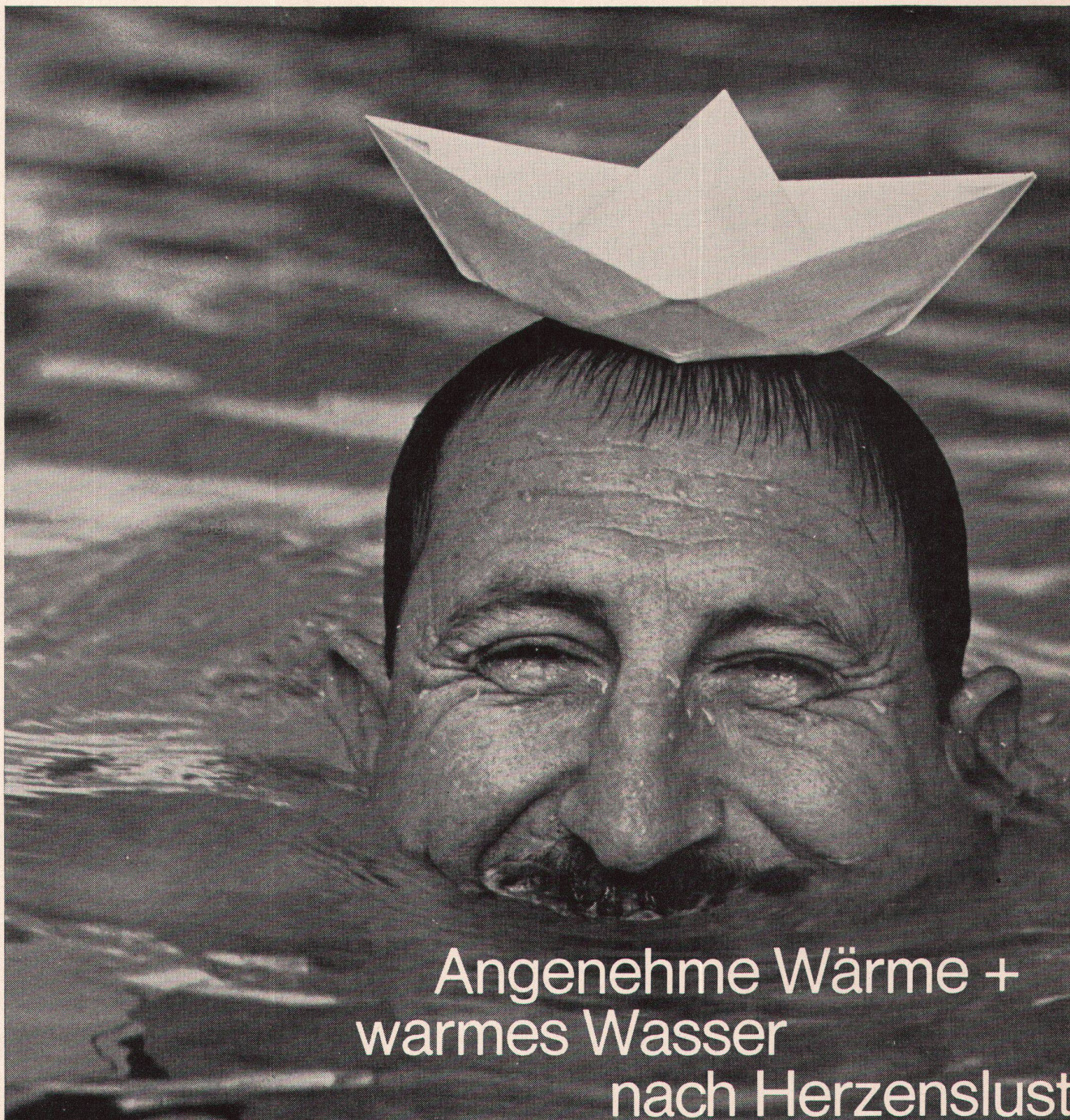
L'ETH Library est le fournisseur des revues numérisées. Elle ne détient aucun droit d'auteur sur les revues et n'est pas responsable de leur contenu. En règle générale, les droits sont détenus par les éditeurs ou les détenteurs de droits externes. La reproduction d'images dans des publications imprimées ou en ligne ainsi que sur des canaux de médias sociaux ou des sites web n'est autorisée qu'avec l'accord préalable des détenteurs des droits. [En savoir plus](#)

Terms of use

The ETH Library is the provider of the digitised journals. It does not own any copyrights to the journals and is not responsible for their content. The rights usually lie with the publishers or the external rights holders. Publishing images in print and online publications, as well as on social media channels or websites, is only permitted with the prior consent of the rights holders. [Find out more](#)

Download PDF: 15.01.2026

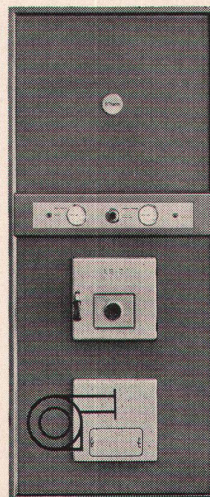
ETH-Bibliothek Zürich, E-Periodica, <https://www.e-periodica.ch>



Angenehme Wärme + warmes Wasser nach Herzenslust

Der Ideal-Bitherm ist eine ideale Kombination von Heizkessel und Boiler. Er heizt nicht nur, er liefert zudem – jahraus, jahrein – heisses Wasser, soviel Sie wünschen. Sie können täglich mehrmals baden oder duschen, enorme Mengen warmes Wasser in der Küche brauchen... immer ist genügend heisses Wasser da. Für wenig Geld. Tausende von Bitherm-Kombinationen beweisen dies täglich durch ihren sparsamen Betrieb. ■ Der Ideal-Bitherm besitzt aber noch andere Tugenden, die Ihnen viel Ärger und Kosten ersparen: Er ist zerlegbar, überall ohne Schwierigkeiten einzubauen, einfach zu reinigen und lässt sich leicht von Oel auf Koks umstellen. Er besitzt einen gusseisernen Heizkessel: Gewähr für lange Lebensdauer. Sein Boiler ist jetzt auch in rostfreiem Stahl erhältlich. Lassen Sie sich über die vielen Vorteile des Ideal-Bitherm ausführlich orientieren. Prospekte und Auskünfte durch Ihren Installateur oder durch die Herstellerin.

IDEAL-BITHERM
DIE IDEALE KESSEL-BOILER-KOMBINATION

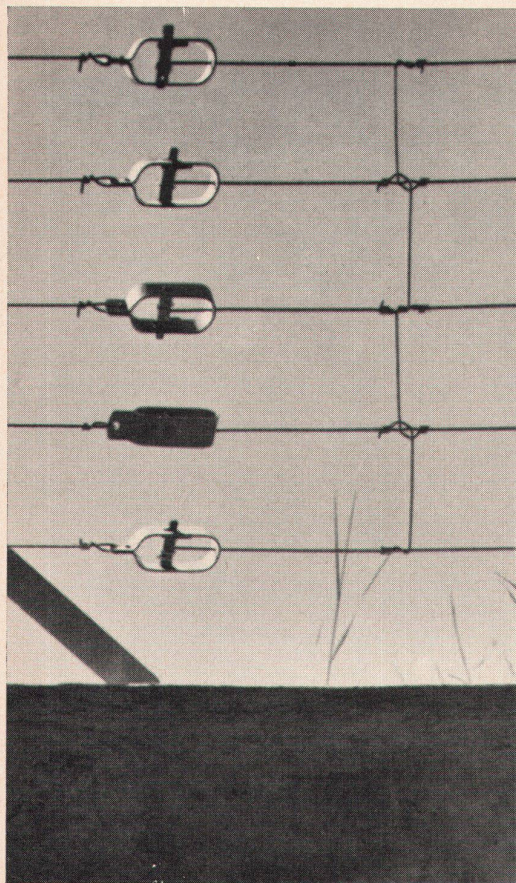


Verblüffend
niedrige Anschaffungs- und
Betriebskosten



IDEAL-Standard AG,
Dulliken SO. Tel. 062/510 21

Seit 30 Jahren führend
im Heizkesselbau



Müller-Zäune 1000fach bewährt

Immer wieder vertrauen Architekten, Bauherren, Behörden, Industriebetriebe, Verwaltungen unsern Fachleuten die Lösung ihrer Einzäunungsprobleme an. Sie wissen, daß wir für jeden speziellen Fall den passenden Zaun liefern und fachmännisch aufstellen können.

Unser Fabrikationsprogramm umfaßt Holz-, Drahtgeflecht- und Knotengitter-Zäune für Wohn- und Industriebauten, Einfriedungen von Straßen und Arealen.

Der neue Katalog 1962 gibt Ihnen einen kompletten Überblick. Wir stellen Ihnen diesen gerne zu.

Müller & Co., Zaunfabrik

Löhningen SH	053 691 17
Zürich	051 2628 45
St. Gallen	071 2723 86
Basel	061 3347 58
Winterthur	052 2138 5
Chur	081 242 10

Erfahrung — gross geschrieben

CUPOLUX

Seit 1907 sind wir in Glasdachbau tätig und seit 1955 auf Lichtkuppeln spezialisiert. Wir sind keine Handelsfirma, sondern ein leistungsfähiger Gewerbebetrieb mit eigenem technischem Planungsbüro und zuverlässigen Montageequipen.

CUPOLUX die erste und seit jeher führende Lichtkuppel. Glasklar, vergilbt nicht. In 15 Formaten, rund, quadratisch, rechteckig für alle individuellen Wünsche.

eurodome in 5 international genormten Standardgrößen, rund, quadratisch, rechteckig — die preisgünstige europäische Lichtkuppel.

eurobase der einbaufertige, isolierte Zargenrahmen für alle Cupolux und eurodome-Formate. Erübrigt Schalung und Blecheinfassung, verkürzt die Bau-termine.

Lüfter und Dachausstiege für Kuppeln (manuell oder elektrisch).

Verlangen Sie Prospekte, Preislisten, techn. Blätter, Offerten, unverbindliche Beratung.

JAKOB **SCHERRER** SÖHNE

Allmendstr. 7 Zürich 2 Tel. 051 / 25 79 80

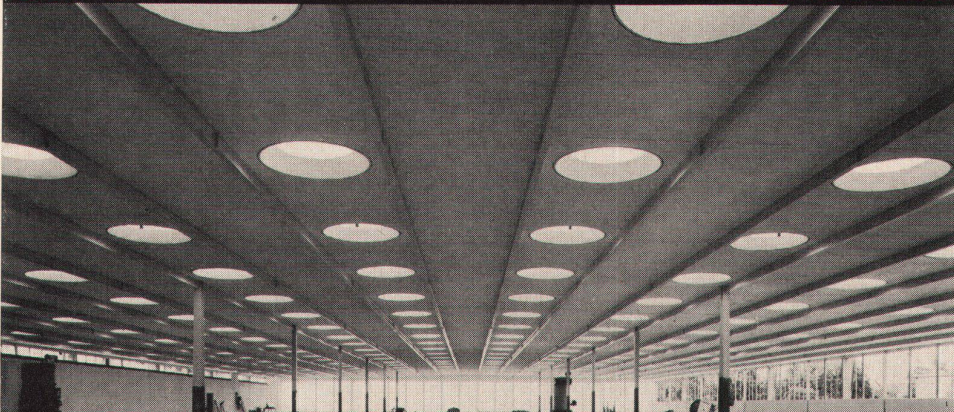
eurodome

eurobase



CUPOLUX

eurodome



CUPOLUX

eurodome

eurobase