

Objektyp: **Advertising**

Zeitschrift: **Das Werk : Architektur und Kunst = L'oeuvre : architecture et art**

Band (Jahr): **51 (1964)**

Heft 2: **Vorschau auf die Expo 1964**

PDF erstellt am: **21.09.2024**

### **Nutzungsbedingungen**

Die ETH-Bibliothek ist Anbieterin der digitalisierten Zeitschriften. Sie besitzt keine Urheberrechte an den Inhalten der Zeitschriften. Die Rechte liegen in der Regel bei den Herausgebern.

Die auf der Plattform e-periodica veröffentlichten Dokumente stehen für nicht-kommerzielle Zwecke in Lehre und Forschung sowie für die private Nutzung frei zur Verfügung. Einzelne Dateien oder Ausdrucke aus diesem Angebot können zusammen mit diesen Nutzungsbedingungen und den korrekten Herkunftsbezeichnungen weitergegeben werden.

Das Veröffentlichen von Bildern in Print- und Online-Publikationen ist nur mit vorheriger Genehmigung der Rechteinhaber erlaubt. Die systematische Speicherung von Teilen des elektronischen Angebots auf anderen Servern bedarf ebenfalls des schriftlichen Einverständnisses der Rechteinhaber.

### **Haftungsausschluss**

Alle Angaben erfolgen ohne Gewähr für Vollständigkeit oder Richtigkeit. Es wird keine Haftung übernommen für Schäden durch die Verwendung von Informationen aus diesem Online-Angebot oder durch das Fehlen von Informationen. Dies gilt auch für Inhalte Dritter, die über dieses Angebot zugänglich sind.



## Schon am Modell Beleuchtung planen

Ein sehr wesentliches Element eines jeden Gebäudes ist das Licht. Es ist ein ebenso integrierender Teil des Ganzen wie etwa Wände, Fenster, Türen etc. und muss zusammen mit diesen organisch eingeplant werden. Optimale Lichtverhältnisse sind nur dort zu erzielen, wo sich der Lichttechniker allein nach lichtphysiologischen Erfordernissen richten kann, und nicht bereits festgelegte Installationen oder andere Bauelemente und Einrichtungen beachten muss. Es ist deshalb aus lichttechnischen und wirtschaftlichen Gründen wichtig, dass die Beleuchtungsfrage möglichst frühzeitig von Fachleuten studiert werden kann.

Philips-Lichttechniker sind auf der ganzen Welt als anerkannte Fachleute am Aufbau der modernen Lichttechnik beteiligt. Das lichttechnische Büro von PHILIPS steht Ihnen für die unverbindliche und kostenlose Projektierung von Beleuchtungsanlagen zur Verfügung.

### Lampen

Fluoreszenzlampen, Quecksilberlampen  
Quecksilber-Leuchtstofflampen  
Mischlichtlampen, Natriumlampen  
Wassergekühlte Quecksilberlampen  
Analysenlampen, Xenonlampen  
Stroboskoplampen, Spektrallampen  
Bakterientötende Lampen  
Ozonisatoren für Luftreinigung  
Infrarot-Trockenstrahler  
Heizstrahler  
Lichtpauslampen, Reprolampen  
Blau-aktinische Lampen  
Neon-Spannungsanzeiger

### Leuchten

Leuchten für Handel, Industrie und Gewerbe, für Strassenbeleuchtung, Sportplätze, Flutlichtanlagen, Bahnbetrieb usw.

### Zubehör

Vorschaltgeräte, Fassungen, Starter  
Störschutzfilter, Kondensatoren

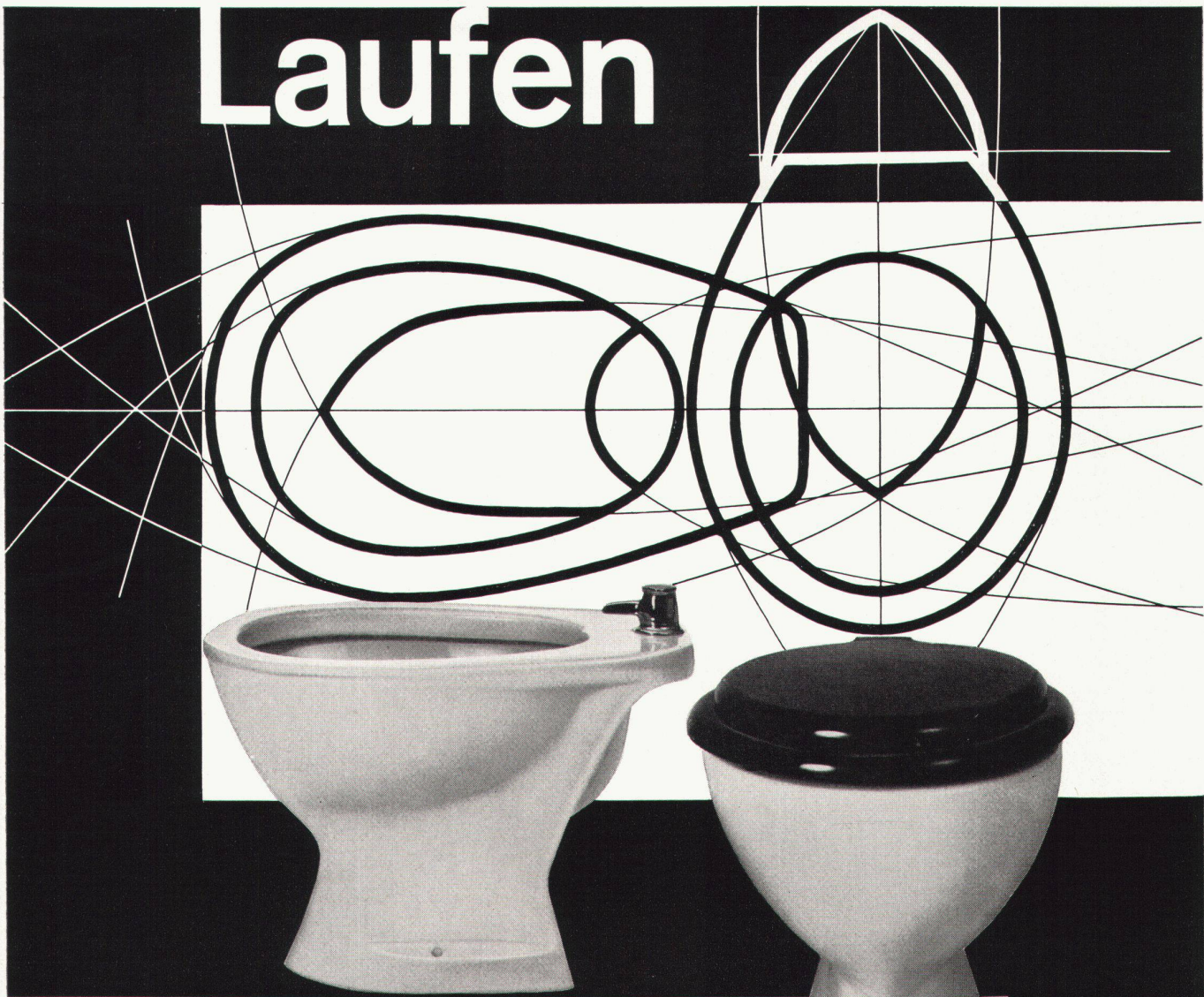
# PHILIPS

Philips AG., Abt. Philora, Zürich 3  
Edenstr. 20, Tel. 051/25 86 10 u. 27 04 91





# Laufen



**Wir fabrizieren:**

**Sanitäre Apparate**

aus Sanitärporzellan und Feuer-ton

**Glasierte**

**Steingut-Wandplatten**

weiss, crème und farbig

**Steinzeug-Bodenplatten**

**Steinzeug-Mosaik**

**Ziegel und Backsteine**

**Elektroporzellan**

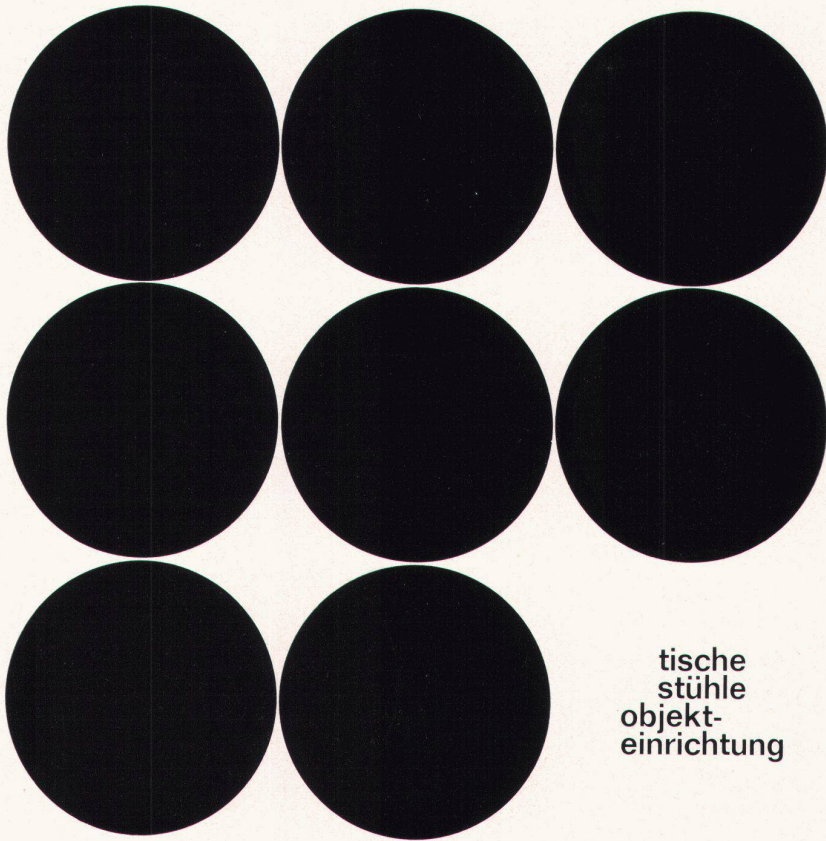
Das Formempfinden unserer Zeit hat sich gewandelt; der Zweck, die Funktion bestimmt die Form. Von diesem Gesichtspunkt aus entwickelten wir einen neuen Typ von Klosett und Bidet, Modell Jura und Ouchy. Die sachliche Linienführung entspricht in jeder Beziehung der hygienischen Funktion dieser Sanitärapparate. Dazu: die bekannte Qualität des Laufener Sanitärporzellans in den dezenten Pastellfarben oder im blendenden Weiss. Ein weiterer Schritt zum Badezimmer unserer Zeit: Klosett, Bidet, Lavabo, Wand- und Bodenplatten oder Steinzeugmosaik aus Laufen. Laufen – zeitgemässe Formgebung im Dienste der Hygiene.

Verkauf über den Sanitär-Grosshandel.

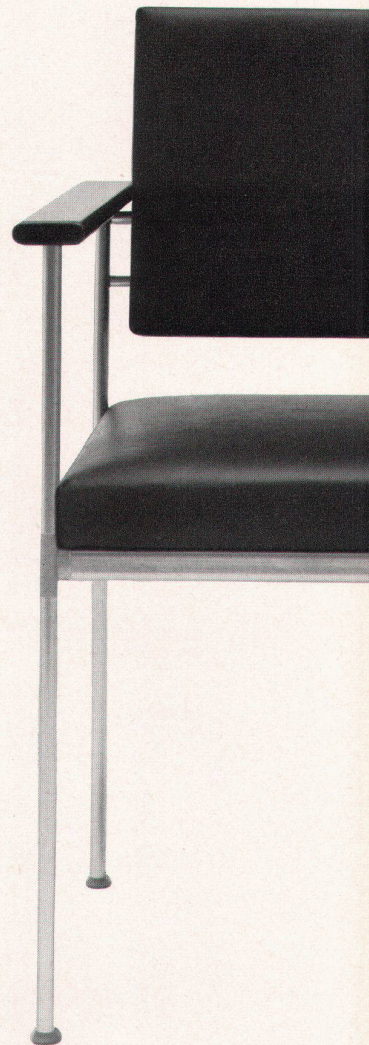
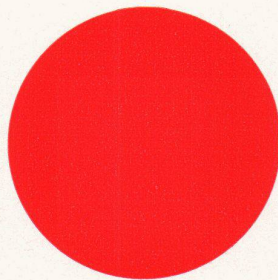


**AG für Keramische Industrie Laufen  
Tonwarenfabrik Laufen AG**





tische  
stühle  
objekt-  
einrichtung



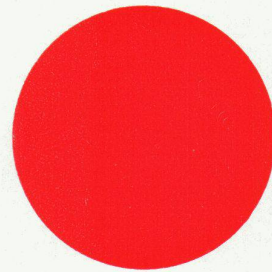
**Lübke**

Lübke & Rolf · 484 Rheda/Westfalen



Das Lübke-Moeckl-Programm prägt im konstruktiven Aufbau, in dem verwendeten Material und der Gesamtgestaltung eine neue Konzeption in der Sitzmöbel- und Tisch-Herstellung. Die klare Linienführung der Modelle wird durch die Verwendung des flachovalen Aluminium-Profiles aller gleich starken vertikalen und horizontalen Streben unterstrichen. Patentierte mehrdimensionale Verbindungselemente, fest oder lösbar, sind die Grundlage für Einzelmodelle oder für beliebig lange Reihen- bzw. Sessel-Tisch-Sessel-Kombinationen.

DESIGN: E. MOECKL · DBP ANGEN.



**Lübke**

LUBKE & ROLF 484 RHEDA/W. · RUF: 05242 / \*9231 TELEX 933223

GENERALVERTRETUNG SCHWEIZ: STAHLPROGRAMM: PAUL SUMI, ZENTRALSTR. 93, BIEL (TEL. 031.2.60.22) ■ HOLZPROGRAMM: WALTER LUSCHER, OB. PROMENADE 11, ZOFINGEN TEL. (062.8.14.74)





C. Schönhaus R. Grebbli

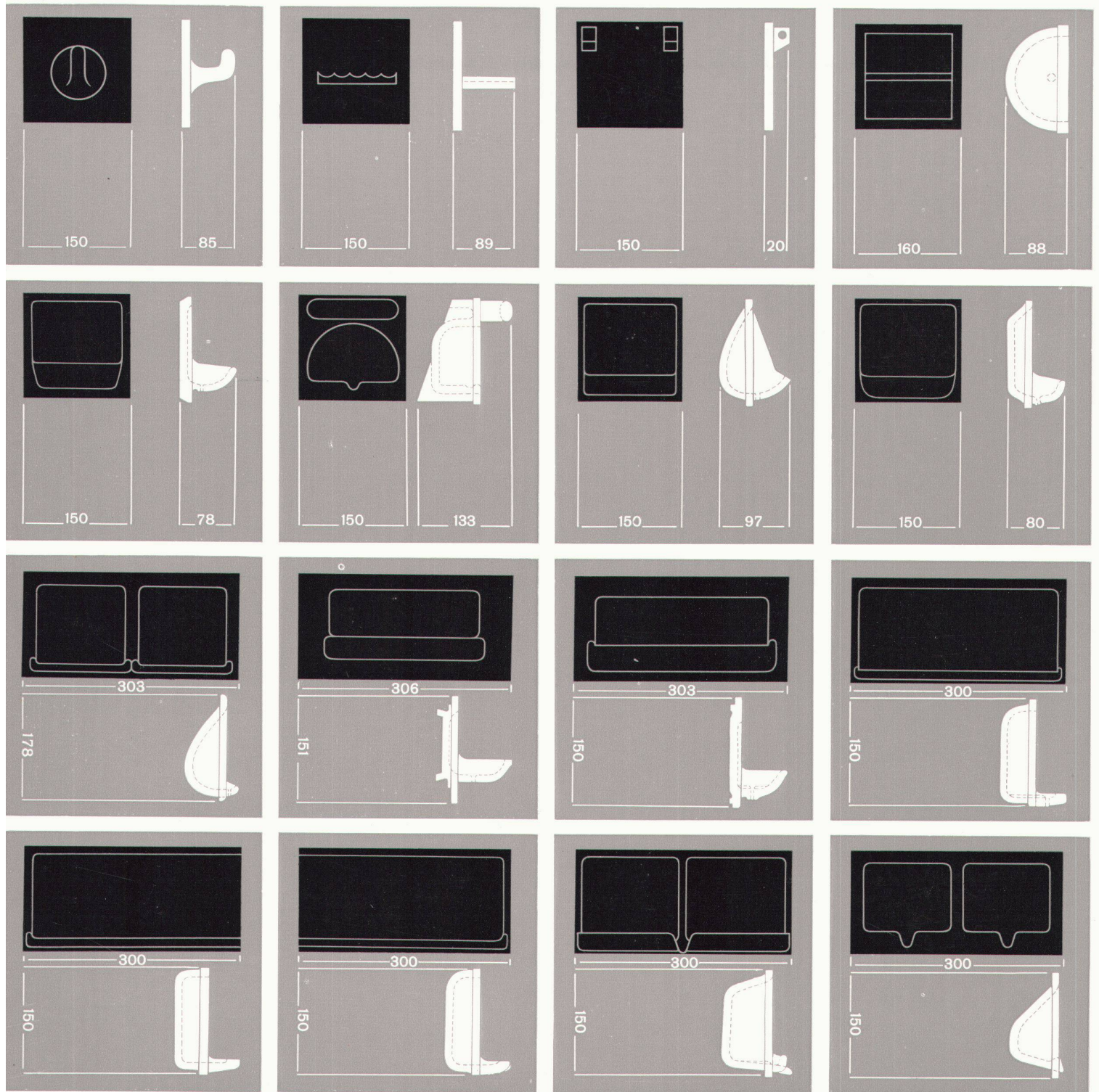
Auch wenn der Boden naß wird . . .

Wasserunempfindlichkeit und Dichte des Materials, das sind Eigenschaften der Platte, die sie für das Bad besonders geeignet machen. Der fachkundig verlegte Plattenbelag erlaubt ständigen Kontakt mit Wasser. Das tägliche Abbürsten, das Begehen mit Straßenschuhen, ja selbst mit den berühmten hohen Damenabsätzen kann diesem Bodenbelag nicht das

Geringste anhaben. Dieses Badezimmer wurde bewußt unter Verzicht auf Buntheit geschaffen. Das keramische Material zeigt sogar in seinen bescheidensten Farben die seit Jahrhunderten bekannte Schönheit der gebrannten Wand- und Bodenplatten.

**Keramische Wand- und Bodenplatten**





Einige Beispiele von Zubehörteilen

Seifenschalen, Zigarren-Ablagen, Papierhalter, Kleiderhaken, Handtuchhaken gibt es in den verschiedensten Formen. Diese Zubehörteile erlauben dem Architekten auch scheinbar nebensächliche, aber doch oft störende Elemente aus keramischem Material organisch in die Architektur miteinzubeziehen.

Auskunft und Beratung sowie detaillierte technische Unterlagen über keramische Platten erhalten Sie durch die Fachgeschäfte

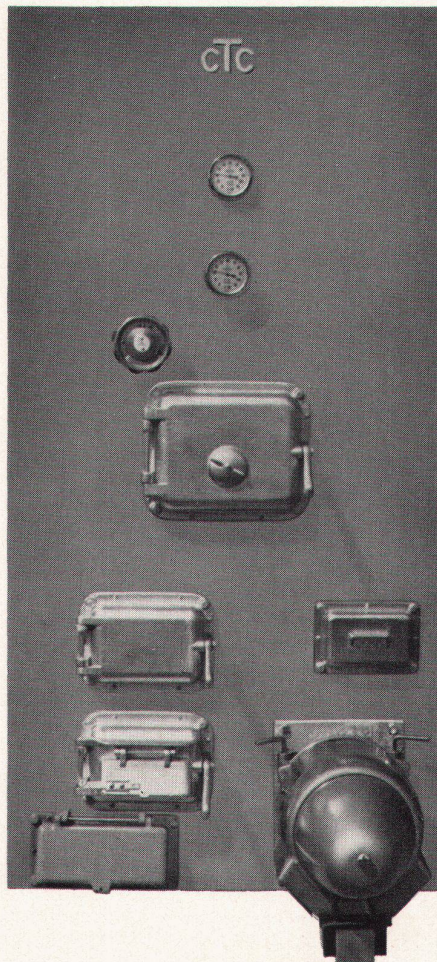


# Wiederum bringt CTC den Fortschritt im Heizkesselbau

→ Jetzt 10 Jahre Garantie\*  
auf alle rauchgasberührten Teile

→ Neuer Stahl «Dereco»®  
3 x korrosionsfester

Ein neuer, viel besserer Stahl für Heizkessel: «Dereco»-Stahl! Natürlich ein Schweden-Stahl. Wer verwendet ihn? Natürlich CTC. Was sind seine Vorzüge? Er ist besonders geschmeidig. Punkto Korrosionsbeständigkeit stellt er alles Bisherige weit in den Schatten. «Dereco»-Stahl ist dreimal korrosionsbeständiger als gewöhnlicher Stahl, viermal beständiger als Eisenguss. Er bringt den Fortschritt dort, wo Heizkessel am empfindlichsten sind. Er sichert den CTC-Kesseln der Serien 260 und 440 eine erstaunliche, bisher nie gekannte Lebensdauer.



# CTC

\* Diese Mitteilung betrifft die CTC-Kessel der Serien 260 «Doppelbrand» (Abbildung) und 440 «Wechselbrand». CTC-«Doppelbrand»-Kessel haben zwei völlig getrennte Brennkammern für Öl und für feste Brennstoffe und Abfälle. Beim CTC-«Wechselbrand»-Kessel erfolgt die Umstellung von Öl auf feste Brennstoffe durch einfaches Ausschwenken des Brenners. Beide Typen sind selbstverständlich Kombi-Kessel, d. h. sie liefern jahraus, jahrein auch billiges Heisswasser für den Haushalt.

Auskunft und Prospekte durch:  
CTC Wärmespeicher AG, Zürich 5  
Neugasse 6, Telefon 051 / 42 85 40



## Kinder lieben



### Altra-Geräte

Klettertürme  
Hängeschaukeln  
Rutschbahnen  
Balkenschaukeln

JAKOB **SCHERRER** SÖHNE

Allmendstrasse 7 Zürich 2/59 Tel. 051/25 79 80



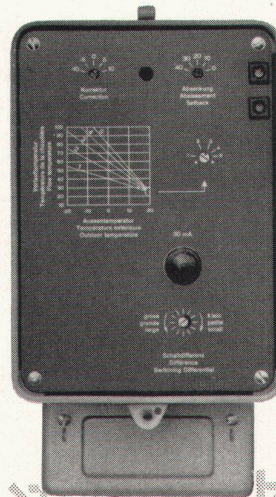
# INCA

Beschläge sind  
formschön  
dauerhaft und  
preiswert.

In allen Fachgeschäften erhältlich.

# Equitherm

## Vollautom.Heizungsregeleinrichtungen



Der einfache Heizungsregler «Equitherm-Junior», mit Transistorverstärker, wird vor allem in kleinen bis mittleren Heizanlagen verwendet

Zwei Ausführungen sind lieferbar:

### Typ ERTO 1

als Zweipunkt-Regler in Ölf Feuerungsanlagen,

### Typ ERTJ 1

als Zweilauf-Regler in Heizanlagen mit langsam laufendem Ventil

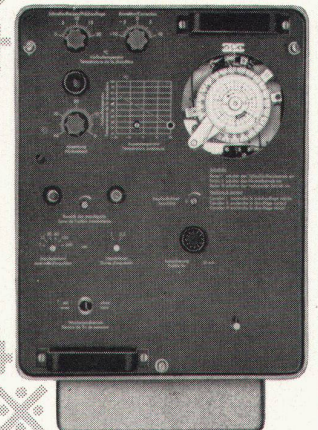
Katalog D2a

Mit Hilfe des übersichtlichen Zeigerdiagramms kann jede Equitherm-Anlage dem gewünschten Heizplan angepasst werden

Unsere Heizungsregler ermöglichen gleichmässige Raumtemperaturen und eine Reduktion der Brennstoffkosten um 15-20%

Im elektronischen, hochempfindlichen Heizungsregler «Equitherm» sind Schaltuhr und Wählschalter eingebaut. Die Einrichtung für Zweipunkt- oder stetige Regelung eignet sich für Heizanlagen jeder Grösse

Katalog D2a



# SAUTER

Fabrik elektrischer Apparate Basel/Schweiz

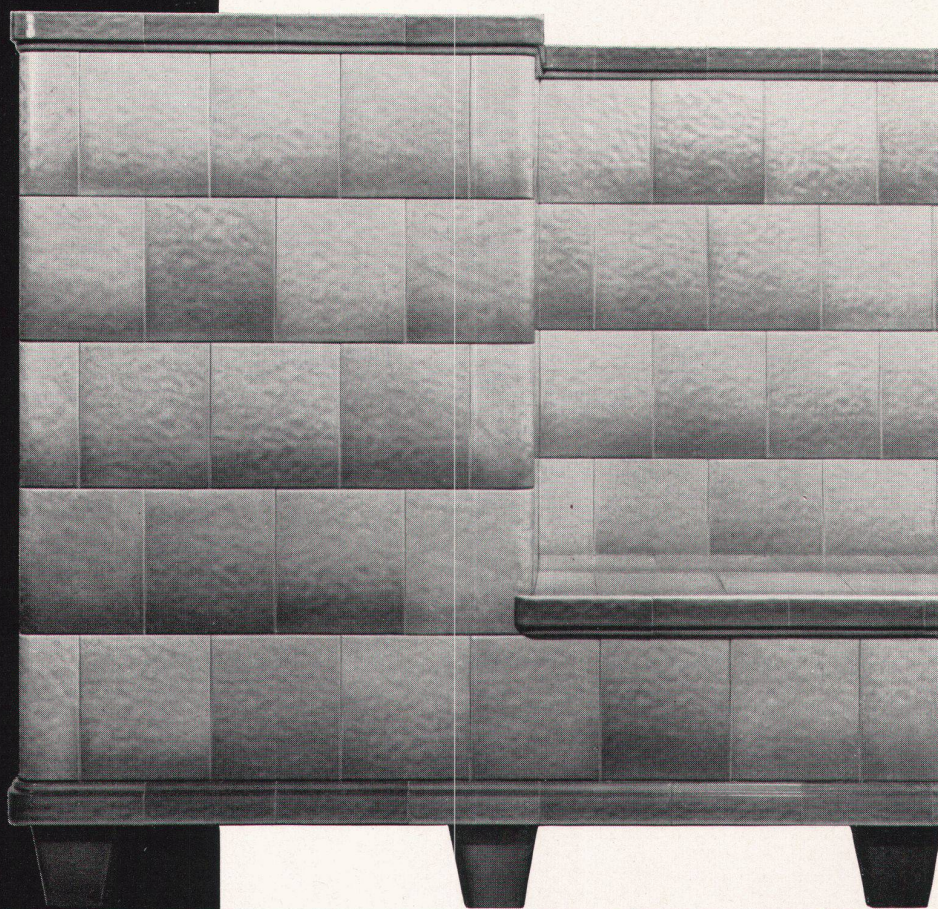
Technische Büros:	Zürich	Telephon (051) 24 16 98
	Bern	Telephon (031) 3 31 55
	St. Gallen	Telephon (071) 22 74 94
	Genève	Telephon (022) 24 42 48
	Lausanne	Telephon (021) 24 30 33
	Lugano	Telephon (091) 3 47 87



# Der

# Kachelofen

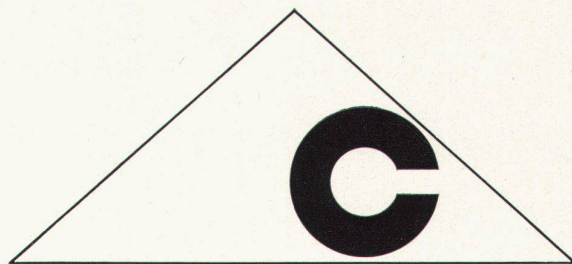
ist in der neuzeitlichen Raumgestaltung eine Heizung, welche mit allen modernen Systemen ausgeführt werden kann. Der Kachelofen ist behaglich, bequem, wirtschaftlich, preiswert und betriebssicher.



Auskunft und Pläne durch:

Brunner & Cie., Lenzburg  
E. Dillier, Sarnen  
Ganz & Co. Embrach AG, Embrach  
Ofenfabrik Kohler AG, Mett bei Biel  
Gebrüder Kuntner, Aarau  
Gebrüder Mantel, Elgg





COLORA GRAPHIKA AG Federweg 22 Bern Tel. (031) 94833-34

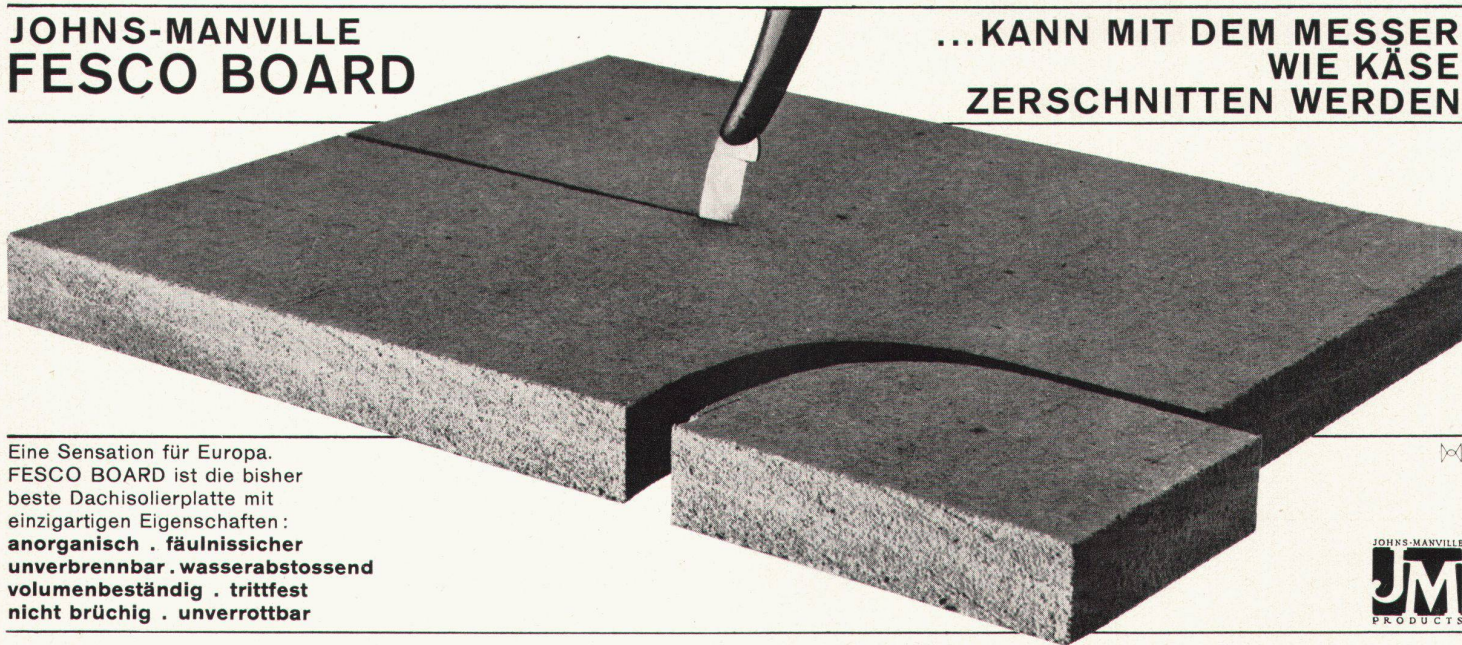
Unsere neueste Entwicklung, um mehr Sicherheit zu garantieren, heißt:

# Heatset-Farben

für Offset- und Buchdruck

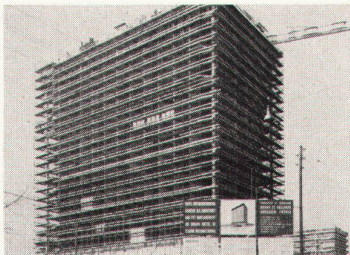
## JOHNS-MANVILLE FESCO BOARD

...KANN MIT DEM MESSER  
WIE KÄSE  
ZERSCHNITTEN WERDEN



Eine Sensation für Europa.  
FESCO BOARD ist die bisher  
beste Dachisolierplatte mit  
einzigartigen Eigenschaften:  
**anorganisch . fäulnissicher**  
**unverbrennbar . wasserabstossend**  
**volumenbeständig . trittfest**  
**nicht brüchig . unverrottbar**

FESCO BOARD wird vom Fach-  
arbeiter rasch, gut und gern verlegt:  
saubere, einwandfreie Montage,  
bei geringerem Arbeitsaufwand.  
Die mit FESCO BOARD erzielte  
Qualitätssteigerung berechtigt zu  
erhöhten Garantiezusicherungen.  
Mit diesem neuen Material  
lassen sich auch noch viele andere  
Isolierprobleme im Häuserbau  
lösen.



Die ideale Voraussetzung für das  
moderne Flachdach: FESCO BOARD,  
die anorganische thermische Isolation  
in Verbindung mit FLEX-STONE-  
Asbestpappe, die anorganische-mine-  
ralische Wasserisolation.

Stärken 25/38/51/63/76 mm  
Plattengrößen 61,0 x 91,4 cm

**In der Schweiz verlegt:**  
im Grand-Hotel Intercontinental in Genf  
in der Fabriques de Tabac Réunies SA  
in Serrières/NE

in den Textilwerken Gugelmann, Langenthal  
im Hochhaus der Wohnbaugenossen-  
schaft SOLIDARITÄT in Biel  
in der Uhrenfabrik Rud. Brügger in Spiez.

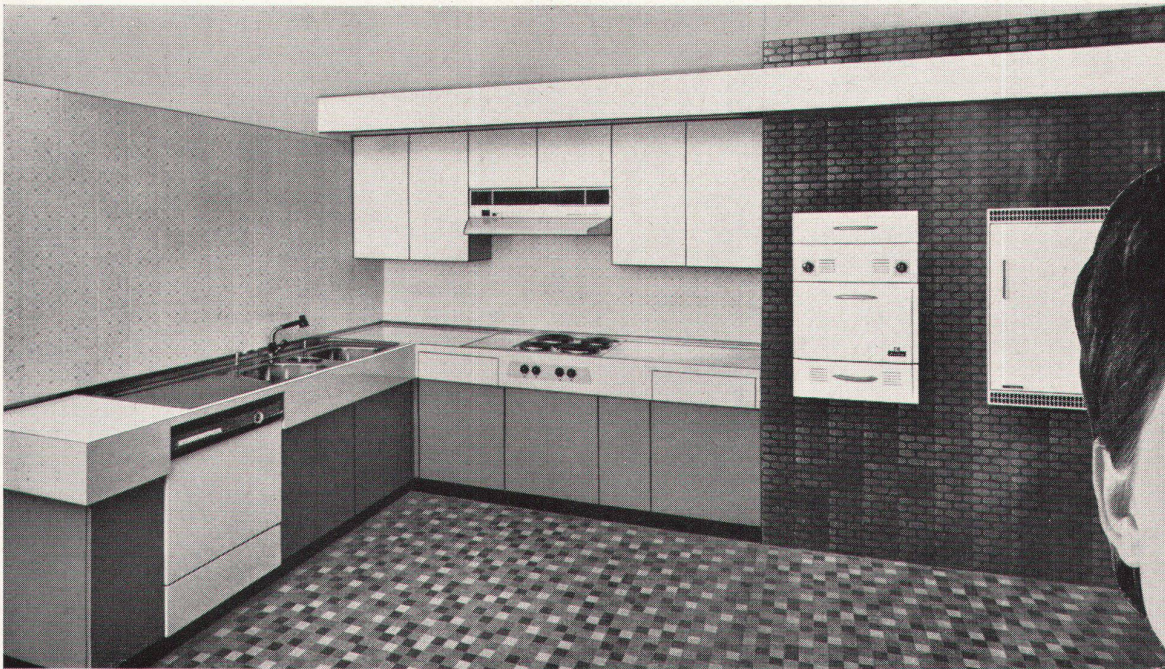
JOHNS-MANVILLE  
**JM**  
PRODUCTS

**FLACHDACH AG**

BERN, Pulverweg 58c Tel. 031/414741



# Ich bin so stolz auf meine

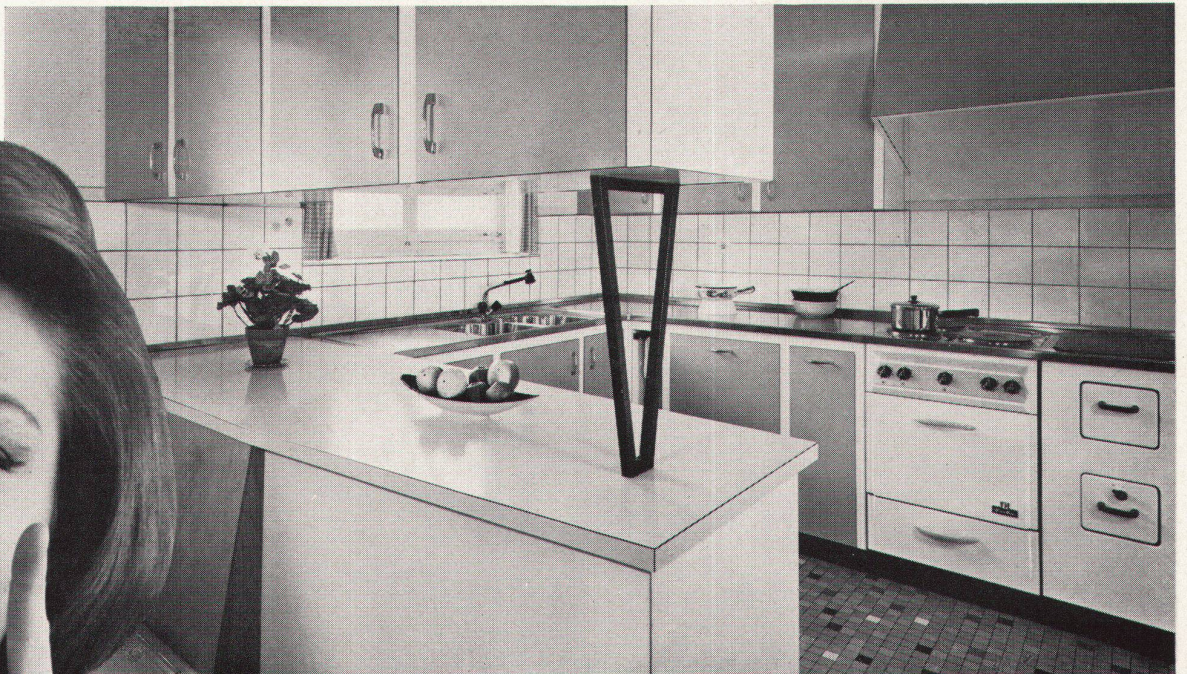


... «sie ist so praktisch»...



# neue Küche!

... «ich arbeite so spielend leicht»...



... und 'Ihre' neue Küche – wie wird sie aussehen?

## HANS U. BOSSHARD AG

Manessestr. 170 Zürich 3 (Utobrucke) Tel. 051/23 87 83

**SANITÄR**

**HUB**





Gebr. Tuchs Schmid AG, Frauenfeld

Schneller bauen  
mit Metallfassaden!




25

J 2/d

# Jago

## TISCHLERPLATTEN



für höchste Ansprüche  
im Möbel-  
und Innenausbau

Standardmass 182 x 525 cm

**JAGO-WERKE** Jacques Goldinger AG

Tischler- und Spanplattenfabrik Ermatingen TG Tel. 072/89658





**neu**  
für grosse  
Wohnungen  
SIBIR-Einbau-  
Kühlschrank  
120 Liter

# SIBIR

Der grosse SIBIR-Einbaukühlschrank ist da! 120 Liter Inhalt, echtes Zweitemperatursystem (Dauerlagerung von Tiefkühlprodukten), vollautomatische Abtauung, automatische Tropfwasser-Ableitung und -Verdunstung, Magnetband-Türe – kurz, ein Kühlschrank, seiner Zeit um Jahre voraus, der auch in Zukunft zeitgemäss und modern sein wird.

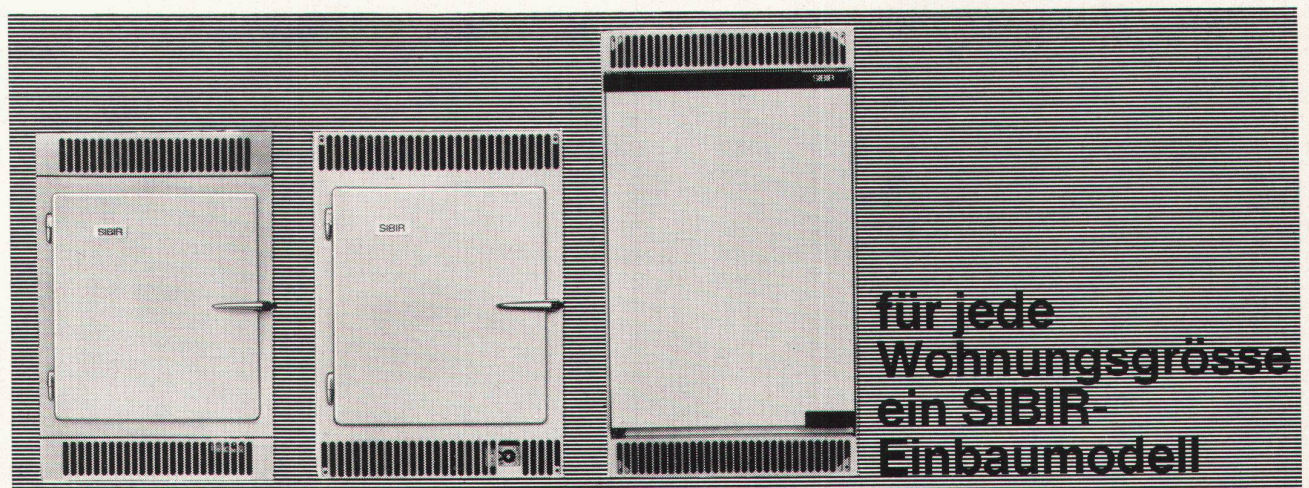
Damit umfasst das SIBIR-Einbauschrankschrank-Programm 3 Modelle von 60–120 Liter Inhalt, und ermöglicht es, bei Überbauungen für alle Wohnungsgrössen die gleiche Kühlschrankmarke vorzusehen. Die Vorteile sind eindeutig: eine Bestellung, ein Mengenrabatt, eine Garantie, ein Service.

SIBIR-Apparate bieten dem Bauherrn wichtige Vorteile:

- 5jährige Voll-Garantie auf alle Teile des ganzen Schrankes.
- Grosse Wertbeständigkeit. Der SIBIR ist kein Kompressor, sondern ein moderner Absorptionsapparat ohne bewegliche Teile, der auch nach Jahren keine grossen Reparaturkosten verursachen kann,
- Prompter, einwandfreier Servicedienst

Prüfen Sie, ob es zweckmässiger oder günstigere Einbaukühlschränke gibt. Wir behaupten nein. Über 300 000 Schweizerkunden geben uns recht.

SIBIR Kühlapparate GmbH  
Schlieren ZH  
Tel. 051 98 84 44.



**für jede  
Wohnungsgrösse  
ein SIBIR-  
Einbaumodell**





s'Bescht wo's git...  
ist gerade gut genug zur  
Fabrikation von

**RENOwit**

der altbewährten  
Verkleidungsplatte.  
Eine ideale Ergänzung ist

**RENOwit 14**

die Kunstharzplatte für  
höchste Ansprüche  
Renowit AG, Goßau SG



## Ihr Talisman

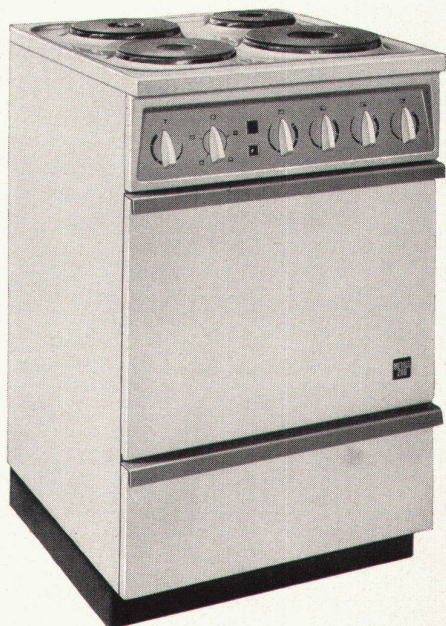
der neue Elektroherd METALL ZUG

Freuen Sie sich über diesen Fund — mit ihm gewinnen Sie Ihre Kunden. Er ist einer der modernsten Herde der Schweiz. Jahrzehntelange Erfahrung steckt in der ausgereiften Konstruktion, die klassisch-schlichte Form entspricht dem Geschmack und den Anforderungen heutiger Hausfrauen und Architekten.

Sehr übersichtlich die *schräggestellte, porzellan-emaillierte Schaltskala* mit den handlichen, geräuscharmen Schaltern; praktisch der *Thermostat* für den Backofen, der *Wahlschalter* für Ober-, Unterhitze oder Grill. Besonders erwähnenswert der *Grossraumbackofen* und die *Vollauszugschublade* für alles Zubehör.

Was von Zug kommt, ist gut. Der neue Elektroherd bestätigt es. Verlangen Sie den ausführlichen Farbprospekt oder rufen Sie unverbindlich unseren Vertreter.

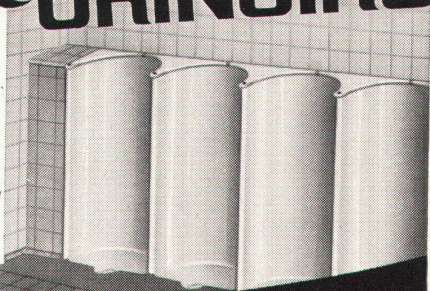
**Metallwarenfabrik Zug Tel. 042/4 01 51**



**METALL  
ZUG**

**Ernst URINOIRS**

Ohne Wasserspülung  
geruchlos  
Trocken-  
Desinfektions-  
verfahren  
Einfache Reinigung



**F. ERNST, ING. AG. ZÜRICH**

Weststr. 50/52 Tel. (051) 33 60 66



## Der Sonderbaustab der Landesregierung Nordrhein-Westfalen für die Universität Bochum sucht

für das größte Bauvorhaben des Landes Nordrhein-Westfalen, den Neubau der Universität Bochum für alle Bereiche des konstruktiven Hochbaus, der Systementwicklung, Hochbauplanung und Baudurchführung sowie für die städtebauliche Planung

**Oberregierungsbauräte**  
**Regierungsbauräte**  
**Diplomingenieure** } als Fachgebietsleiter  
bzw. Teamworkleiter

Bes. Gr. A 14/13 LBO bzw. Verg. Gr. I-III BAT

**Regierungsbauamtänner**  
**Regierungsoberbauinspektoren**  
**Regierungsbauinspektoren**  
**Bauingenieure** } als Sachbearbeiter

Bes. Gr. A 11/9 LBO bzw. Verg. Gr. IV a/b BAT

ferner

**Regierungsbaurat** oder **Diplomingenieur** für Tiefbau  
**Regierungsbaurat** oder **Diplomingenieur** für Wasserwirtschaft  
**Regierungsbaurat** oder **Diplomingenieur** für Elektrotechnik

Bes. Gr. A 13 LBO bzw. Verg. Gr. III/II BAT

**Regierungs(ober)baurat** oder **Diplomingenieur**  
für Heizung und Lüftung

Bes. Gr. A 13/14 LBO bzw. Verg. Gr. II/I BAT

**Regierungsbauamtann, -oberbauinspektor** oder  
**Ingenieur** für Heizung, Lüftung und  
sanitäre Anlagen

**Regierungsbauamtann, -oberbauinspektor** oder  
**Ingenieur** für Fernwärmetechnik

Bes. Gr. A 10/11 LBO bzw. Verg. Gr. IV a BAT

**Regierungs(ober)bauinspektor** oder **Bauingenieur**  
für Wasserwirtschaft

Bes. Gr. A 9/10 LBO bzw. Verg. Gr. IV b/a BAT

außerdem

**Diplomvolkswirt** für statistische evtl. auch publizistische Aufgaben  
Verg. Gr. III/II BAT

**Regierungsinspektor** für Aufgaben der allgemeinen Verwaltung  
Bes. Gr. A 9 LBO

Das Universitätsgelände liegt in dem landschaftlich reizvollen Teil des südlichen Ruhrgebietes. Die Stadt Bochum (365 000 Einwohner) hat bedeutende kulturelle Einrichtungen.

Die gute Zusammenarbeit der Angehörigen des Universitätsbauamtes wird durch fortschrittliche Arbeitsbedingungen gewährleistet. Neben einer angemessenen Besoldung und leistungsgerechten Vergütung werden Trennungsentschädigung, Umzugskosten, Verpflegungszuschuß und Beihilfen in Krankheitsfällen nach den gesetzlichen Bestimmungen, für Angestellte auch zusätzliche Altersversorgung, geboten. Geeigneter Wohnraum in guten Wohnlagen kann kurzfristig bereitgestellt werden.

Bewerbungen sind zu richten an

den Regierungspräsidenten in Arnsberg,  
Sonderbaustab Universität Bochum

**577 Arnsberg**  
Seibertzstraße 1

## Gemeinde Brugg

Die Gemeinde Brugg veranstaltet unter den im Bezirk Brugg heimatberechtigten und den seit mindestens 1. Januar 1963 im Bezirk Brugg niedergelassenen Architekten schweizerischer Nationalität einen öffentlichen

## Wettbewerb

zur Erlangung von Projekten für ein neues

### Bezirks- und Sekundarschulhaus.

Die Unterlagen können ab 17. Januar 1964 gegen Hinterlegung von Fr. 50.- auf dem Bauamt der Stadt Brugg bezogen werden. Bei Einsendung auf Postcheckkonto VI/138 der Stadtkasse Brugg werden die Unterlagen den Bewerbern per Post direkt zugestellt.

Die Unterlagen liegen beim Stadtbauamt zur Einsichtnahme auf. Gegen Bezahlung von Fr. 1.- kann auch das Wettbewerbsprogramm allein bezogen werden.

Ablieferungstermin: 17. Juli 1964

## Oberstufenschulpflege Uster

## Projektwettbewerb für eine Oberstufen- schulhausanlage

Die Oberstufenschulpflege Uster veranstaltet einen Wettbewerb zur Erlangung von Projekten für die Erstellung einer Oberstufenschulhausanlage im «Weidli» in Uster.

- 1. Teilnahmeberechtigt sind:** a) Alle in den Bezirken **Uster** oder **Meilen** heimatberechtigten oder mindestens seit 1.1.62 ansässigen Fachleute.  
b) 5 eingeladene auswärtige Architekten.
- 2. Preissumme:** Fr. 27 000.- für Preise und Fr. 5 000.- für Ankäufe.
- 3. Fachpreisrichter:** O. Bitterli, Arch. BSA/SIA, Zürich; B. Giacometti, Arch. BSA/SIA, Zürich; H. Marti, Arch. BSA/SIA, Zürich; H. v. Meyenburg, Arch. SIA, Zürich/Herrliberg; H. Mätzener, Arch./Adj. d. Stadtbaumeisters, Zürich.
- 4. Bezug der Unterlagen:** Gegen Entrichtung eines Betrages von Fr. 40.- beim Bauamt Uster, Gemeindehaus, Bahnhofstr. 17.
- 5. Einlieferungstermin:** Pläne, Berechnungen: 15. Juni 1964; Modelle: 30. Juni 1964.  
Uster, 15. Januar 1964  
Oberstufenschulpflege Uster  
Programm von der Wettbewerbskommission des SIA genehmigt.



# SINTALUX

## Ein Begriff

### Kunststoff- (PVC-) beschichtete Bleche

in sämtlichen Farben und Ausführungen

Korrosionsschutz – porenfrei  
 außerordentliche Wetterbeständigkeit  
 außerordentliche Lichtbeständigkeit  
 außerordentliche Kratz- und Abreibfestigkeit  
 hohe Chemikalienbeständigkeit  
 chemische und akustische Isolation (schalldämpfend)  
 hohe Elastizität auch bei tiefen Temperaturen

Für Fassadenverkleidungen  
 Brüstungsbleche – Dachabdeckungen  
 Balkonverkleidungen – Innenverkleidungen  
 Verschalungselemente  
 Tunnelauskleidungen – Deckbleche  
 Garagentore usw.  
 Elastizität und Haftung der Kunststoffschicht erlaubt weitgehende Verformung der Bleche wie:  
 Abkanten, Biegen, Tiefziehen usw.

**Wunschgemäß dieselbe bewährte Beschichtung auf Holzfaserplatten – Eternit usw.**

Antidröhnbehandlung

Mustermappe und Unterlagen auf Anfrage

**Die Firma mit der größten Erfahrung auf diesem Gebiet:**

## SINTCO AG

Direktion:  
 Zürich 2, Tödistraße 17, Tel. 051/23 01 58  
 Betrieb: Hüntwangen ZH, Tel. 051/96 58 11

**BAG Turgi**

Wir fabrizieren und liefern  
 Innen- und Aussenleuchten für  
 alle Lichtquellen

**BAG Bronzwarenfabrik AG. Turgi**  
 056/31111





Und  
der  
Lärm?

R

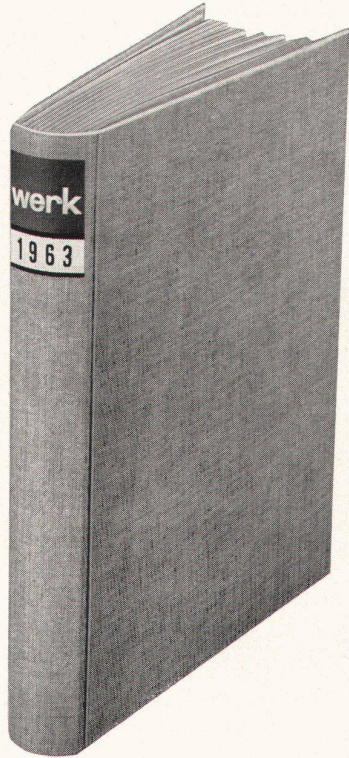
Musik in der Gaststätte...  
Und das Plaudern?  
Keine Sorge!  
Unser technischer Dienst  
wurde schon bei der  
Planung zugezogen.  
Er hat das Lärmproblem  
gewissenhaft studiert  
und gelöst:  
Navitex- und Echostop-  
Platten senken den  
Schallpegel im Raum.  
Für alle Probleme  
der Lärmbekämpfung  
steht Ihnen unser  
technischer Dienst  
zur Verfügung.

**GARTENMANN** ISOLATIONEN

C. Gartenmann & Cie. AG  
Bern, Zürich, Basel, Genf  
Fabrik in Zollikofen BE



# Einbanddecken



## für werk

in Rohleinen: Fr. 6.60  
plus Porto

Einbinden der 12 Hefte

inkl. Einbanddecke Fr. 24.50  
plus Porto

Verlag werk, Winterthur

(Ausschneiden)

Unterschrift

- \* 1 Einbanddecke 1962 in Rohleinen zu Fr. 6.60 plus Porto
- \* Einbanddecke für Kunstteil und Chronik
- \* Einbanddecke für Kunstteil, Chronik und Inserate
- \* Einbinden der 12 Hefte 1962 inkl. Einbanddecke zu Fr. 24.50 plus Porto

Adresse

Unterschrift

\* Nichtgewünschtes bitte streichen

## Projekt-Wettbewerb zur Erlangung von Entwürfen für ein neues Primarschulhaus mit Turnhalle im Sangenfeld in Weinfelden

Die Schulgemeinde Weinfelden eröffnet unter den im Kanton Thurgau heimatberechtigten oder seit dem 1. Januar 1962 niedergelassenen, freierwerbenden Architekten einen öffentlichen Wettbewerb. Die Wettbewerbsunterlagen können von der Primarschulpflege Weinfelden, Hermannstraße 7, gegen Hinterlage von Fr. 40.- (Postcheckkonto VIII c 3898) bezogen werden. Der einbezahlte Betrag wird den Bewerbern bei Ablieferung eines programmgemäßen Entwurfes zurückerstattet. Das Wettbewerbsprogramm wird kostenlos abgegeben. – Eingabetermin: 15. Mai 1964.

Primarschulvorsteherschaft  
Weinfelden

## Victoria-Möbel sucht



für die freie Zusammenarbeit

## Entwerfer

Junge Talente mit neuen Ideen sind ebenso eingeladen wie bekannte Namen mit Erfahrung. Wenn Sie an einer Zusammenarbeit mit unserem dynamischen Unternehmen interessiert sind, dann schreiben Sie uns bitte kurz, damit wir eine erste, ungewundene Aussprache vereinbaren können.

**Möbelfabrik Victoria-Werke AG, Baar, Tel. 042 4 34 44**



Wir suchen für unsere Abteilung Innenausbau einen gut ausgebildeten

## Innenarchitekten

Arbeitsgebiet: Sämtliche Innenausbau-Probleme für Verwaltungsbauten, Kantinen, Spitäler, Wohnbauten und andere anspruchsvolle Objekte in Zusammenarbeit mit der Entwurfsabteilung. Wir erwarten Sicherheit in der Gestaltung und Darstellung, umfassende Materialkenntnisse sowie Erfahrung in Farbgestaltung. Wir bieten geeignetem Bewerber Dauerstelle mit 5-Tage-Woche und versichern Sie absoluter Diskretion. Bitte nehmen Sie schriftlich oder mündlich mit uns Kontakt.

P 614 Q

**Suter & Suter Architekten, Basel 10**

Auf Frühjahr 1964 übernehme ich

## Bauführungen

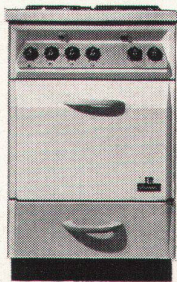
(eventuell mit Offert- und Rechnungswesen) von größeren Bauten in der Ostschweiz.

Chiffre ZG 4077

an Mosse-Annoncen, Zürich 23

# Prometheus BEL-DOOR

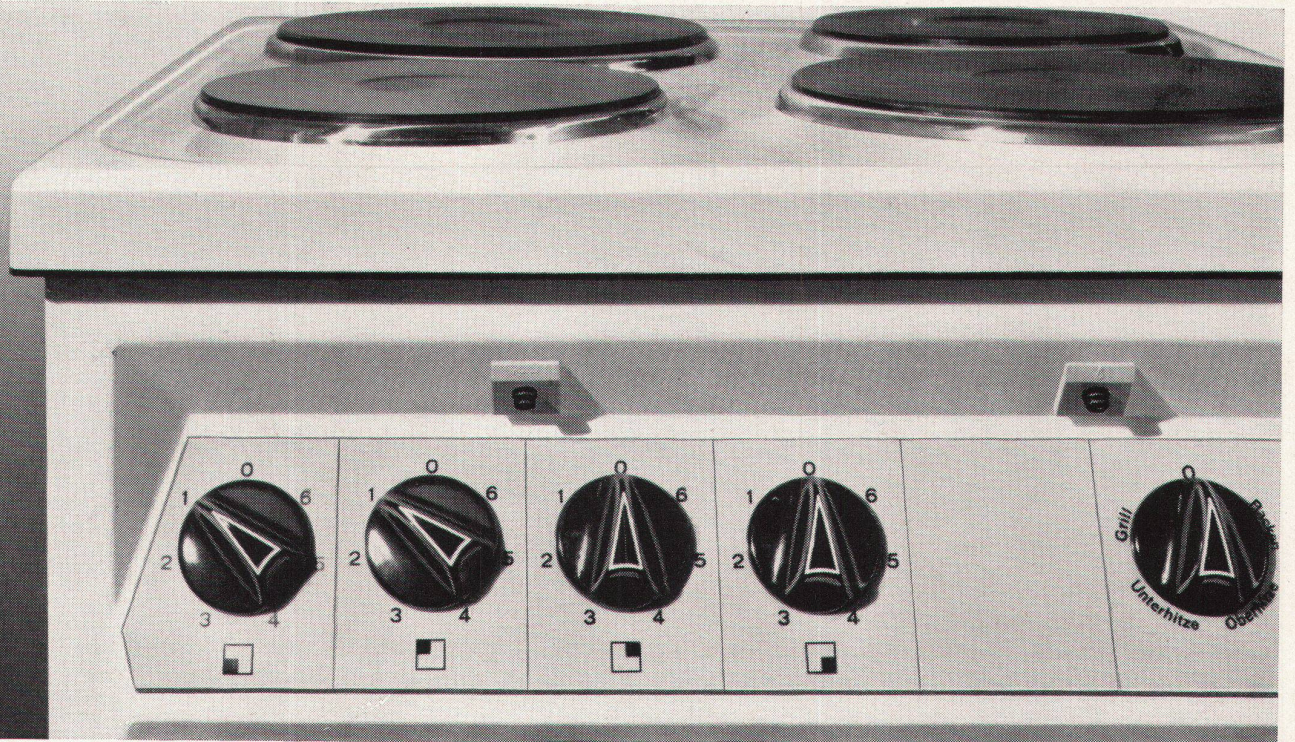
# 1



Viele Gründe sprechen für PROMETHEUS-BEL-DOOR-Herde und Backöfen... so bedeuten z. B. die Leuchtschalter eine ideale Sicherung gegen leer eingeschaltete Heizelemente, helfen Strom sparen und erlauben dank dem schrägen Schalterpult eine bequeme Überwachung des Schaltzustandes.

Verlangen Sie Prospekte. Sie finden darin eine ganze Reihe weiterer Vorzüge, die es wert sind, geprüft zu werden.

PROMETHEUS AG Liestal/BL  
Telephon 061-84 44 71







**Robert Lenz**  
Möbelstoffweberei  
Meisterschwanden  
Telephon (057) 7 25 51

### Aktuell und interessant

Wertvolle und nützliche Anregungen; schnelle und umfassende Orientierung über die neuesten Baumaterialien, Bauelemente und Baukonstruktionen in der

### Schweizer Baumuster-Centrale Zürich

Älteste und größte ständige Baufachausstellung in der Schweiz mit Hunderten von beteiligten Firmen.

Zürich 1, Talstraße 9, Telephon (051) 23 76 88, Eintritt frei

### jedes baufachbuch ...



Katalog kostenlos

... das Sie irgendwo angezeigt finden, können Sie unverbindlich zur Ansicht bestellen! Führend in Baufachliteratur:  
FACHBUCHHANDLUNG KARL KRÄMER  
FACHBUCHHANDLUNG KARL KRÄMER  
Stuttgart Rotebühlstraße 40 F 62 65 43

### Junger Architekt sucht Mitarbeit

(30), Dipl.-Ing., Deutscher, 2½ Jahre Praxis, zurzeit in den USA

eventuell Partnerschaft, in kleinerem, progressivem Architekturbüro in der Schweiz

Offerten unter Chiffre 6401 an Verlag Werk, Winterthur, Postfach 210

## La Société des Téléphériques Gruyères-Moléson-Vudalla S.A. à Bulle ouvre un

### concours d'idées

### pour la construction de maisons de vacances, dans le cadre de l'aménagement du nouveau centre touristique Moléson-Village

- 1° Peuvent prendre part au concours:
- a) Tous les architectes propriétaires d'un bureau, résidant dans les cantons de Fribourg, Berne, du Valais, Vaud, Genève et Neuchâtel. Les architectes fribourgeois résidant en Suisse
- b) Cinq architectes invités
- 2° Le concours est soumis aux principes de la SIA et FAS du 1<sup>er</sup> juillet 1960
- 3° Jury  
Dr R. Cottier, Président GMV, Berne  
Murith A., Syndic, Gruyères  
Prof. Dr W. Dunkel, arch. SIA, Zurich  
Rudolf Christ, arch. FAS/SIA, Bâle  
Colliard Marcel, arch. SIA, Fribourg  
Matthey Marcel, arch. SIA, Fribourg  
Waeber Marcel, arch. EPF/SIA, Bulle
- 4° Prix  
Fr. 12 000.- pour 4 prix  
Fr. 3 000.- pour achats éventuels
- 5° Durée  
Remise du programme en janvier/février 1964  
Délai pour demande de renseignements 15 février 1964  
Livraison des projets lundi 4 mai 1964

Les architectes qui désirent prendre part au concours voudront bien s'annoncer, par écrit, jusqu'au samedi 15 février 1964, à la Direction des Téléphériques Gruyères-Moléson-Vudalla S.A., 1, Place de la Gare, Bulle, et verser le montant de fr. 50.- (cinquante francs) au CCP n° 11a 6874.

Les documents et maquettes leur seront expédiés en temps voulu.

Téléphériques Gruyères-Moléson-Vudalla S.A.

Le président:

Dr Raphaël Cottier



## Ecole Polytechnique de l'Université de Lausanne

### Ecole d'Architecture

La chaire de construction à l'Ecole d'Architecture de l'Ecole Polytechnique de l'Université de Lausanne est à repourvoir.

Les intéressés sont priés de faire acte de candidature en remettant leur dossier complet à la Direction de l'Ecole Polytechnique, av. de Cour 33, Lausanne, jusqu'au 29 février 1964, au plus tard.

Pour tout renseignement, prière de s'adresser au Secrétaire général de l'Ecole Polytechnique.

AS 36854 L

### Projekt- wettbewerb Friedhofkapelle Schwyz

Die Friedhofskommission der Gemeinde Schwyz veranstaltet einen Wettbewerb zur Erlangung von Entwürfen für die neue Friedhofkapelle.

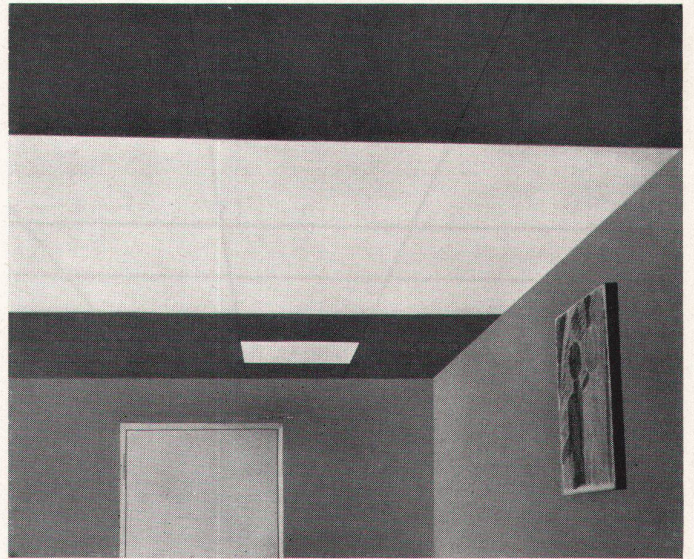
Teilnahmeberechtigt sind die in den Kantonen Schwyz, Uri, Luzern und Zug heimatberechtigten und die mindestens seit 1. Januar 1962 in diesen Kantonen niedergelassenen Architekten.

Dem Preisgericht steht für die Prämierung von drei bis vier Entwürfen ein Betrag von Fr. 12 000.- zur Verfügung.

Die Unterlagen können ab 10. Februar 1964 gegen Hinterlegung von Fr. 30.- auf der Bauverwaltung der Gemeinde Schwyz bezogen (abgeholt) werden (Programm allein Fr. 1.-).

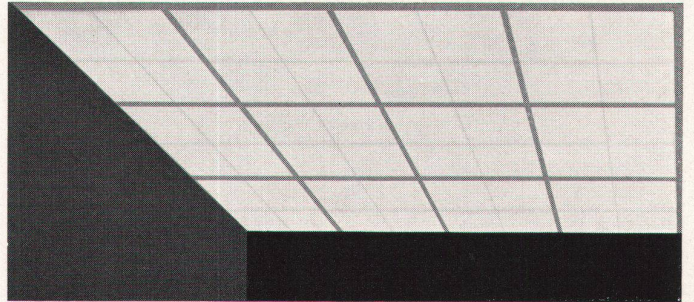
Anmeldungen sind bis 1. Mai 1964 möglich. Die Entwürfe sind bis spätestens 15. August 1964 einzureichen.

Schwyz, den 27. Januar 1964  
Die Friedhofskommission



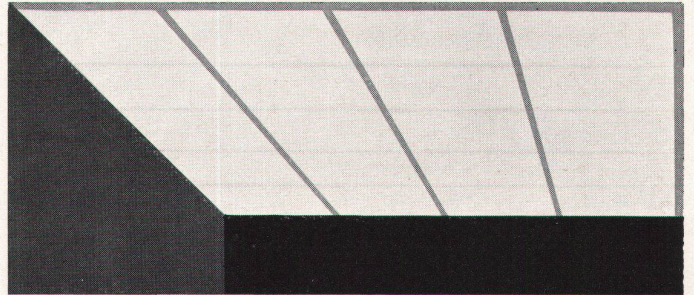
**Mod. STANDARD**

Lichtdecke aus reflexlosen Kunststoffelementen, kombinierbar mit Metallplatten



**Mod. CASSETTA**

Lichtdecke mit Trageelementen aus Kunststoff, kombinierbar mit mobilen Wänden



**Mod. LINEA**

Lichtdecke aus Kunststoff mit Trageelementen aus Metall

**LICHT+FORM-Decken** bestehen aus reflexlosen Kunststoffelementen – sind mit oder ohne Rahmenkonstruktion verwendbar – sind mit undurchsichtigen Platten (aus Metall oder Holz) kombinierbar – gewährleisten dank ihrem einfachen Aufhängesystem den Zugang zu den notwendigen Installationen durch einfaches Verlegen der Platten – können beliebig mit mobilen Wänden kombiniert werden, was eine nachträgliche Unterteilung von Räumen erlaubt – gewährleisten bei minimalem Abstand zwischen Beton- und Lichtdecke und unserer neuartigen Leuchtenanordnung eine gleichmäßige und schattenlose Lichtverteilung – ermöglichen eine gesunde, schnelle und angenehme Arbeitsweise – finden in neuzeitlichen Bauten vielseitige Anwendung: im Büro-, Verkaufs-, Konferenz-, Aufenthaltsräumen usw. – werden für jedes Bauvorhaben individuell bearbeitet. Verlangen Sie unsere technische Beratung mit unverbindlichem Angebot.



**LICHT+FORM**  
Z. STANKIEWICZ & CO  
**MURI – BERN**  
TELEPHON 031/521711

FABRIK FÜR LEUCHTEN,  
LICHT- und METALLDECKEN





Pierre Dubaut  
 Peter Nathan  
 Hans E. Bühler

# Géricault

Eine einzigartige Publikation über Géricault, die zum erstenmal die schweizerische Sammlung Hans E. Bühler lückenlos in 26 mehrfarbigen, 34 einfarbigen Tafeln und 12 Seiten Text zeigt. Den einleitenden Text schrieb der bekannte Géricault-Kenner Pierre Dubaut, dem sich eine eingehende Deutung der Werke von Géricault aus der Feder von Peter Nathan und ein Bekenntnis zur Kunst Géricaults als dem großen Pferdemaal von Oberst Hans E. Bühler anreihen.



Bestellungen nehmen entgegen:

die Buchhandlungen und der Verlag BW-Presse, Winterthur, Telefon (052) 2 22 52

Der/Die Unterzeichnete bestellt



Exemplar(e) Géricault zu Fr. 57.-  
 an nebenstehende Adresse

Name des Bestellers \_\_\_\_\_

Genaue Adresse \_\_\_\_\_

Datum \_\_\_\_\_



# Aluminium Bauprofile Serie G



Vertreger: Charles Giesler Langmuu s.r.l.

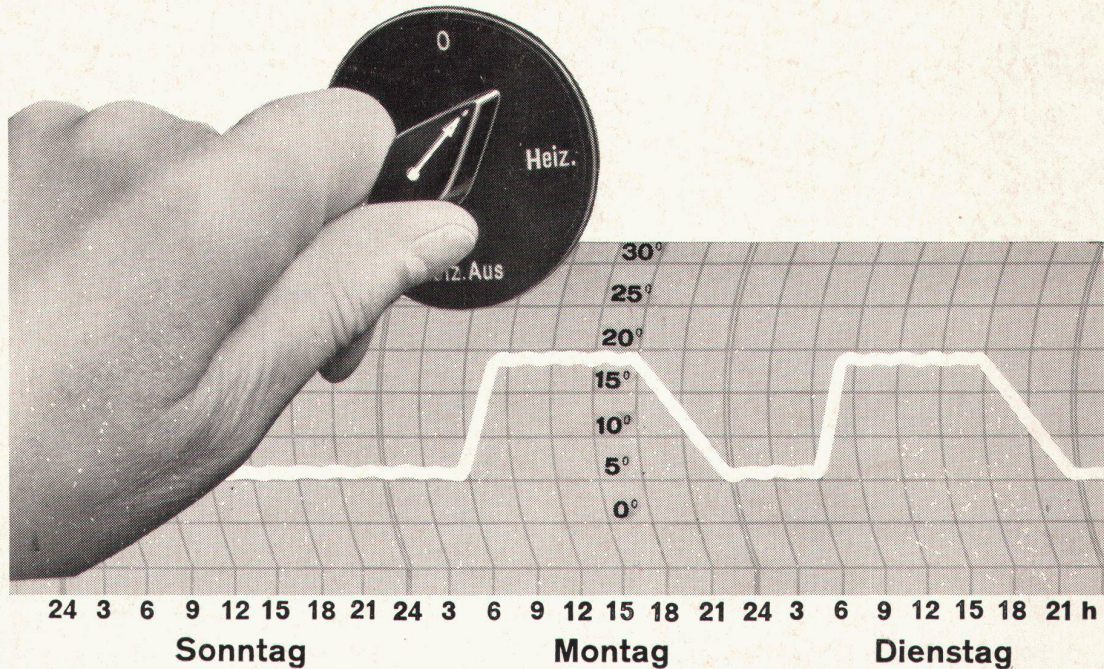
**für Türen, Fenster, Wandverkleidungen, Schaufenster**  
glatt – absolut glatt ist das hervorsteckende Merkmal der  
neuen, noch formschöner wirkenden Bauprofile Serie «G»  
Verlangen Sie bei uns oder bei Ihrer Metallbaufirma die aus-  
führliche Dokumentation der neuen «G»-Bauprofile.

GLISSA AG Schaffhausen  
Telefon 053/5 92 31





# Einfach und bequem heizen mit TEMPERA!



Die **Luftheizung** stellt in den meisten industriellen, gewerblichen und Versammlungsräumen die zweckmäßigste Lösung des Heizproblems dar.

**Eine gute Luftheizung**, welche die gestellten Anforderungen erfüllt und einen wirtschaftlichen Betrieb gewährleisten soll, muß fachgerecht projektiert und ausgeführt werden. Nur die besten Apparate und Bestandteile sind gut genug.

**Eine TEMPERA-Luftheizung** vereinigt in sich sorgfältige Planung, einwandfreie Ausführung und erstklassige Materialien.

**TEMPERA-Luftheizöfen** sind direkt ölgefeuert. Sie zeichnen sich durch lange Lebensdauer,

höchsten Wirkungsgrad und gefällige Form aus. Für jeden Zweck ist die Ausführung vorhanden.

**Ölbrenner** bekannter Schweizer Marken werden mitgeliefert. Auf Wunsch überlassen wir dem Kunden die Wahl des Brenners.

**Ihr Heizproblem** wird durch unsere Fachleute gewissenhaft und zweckdienlich gelöst. Senden Sie uns Projektunterlagen oder fordern Sie unseren Besuch. Wir beraten Sie unverbindlich.

**Unser Fabrikationsprogramm** umfaßt – außer Luftheizung – lufttechnische Anlagen jeder Art und Trocknungsanlagen.

## TEMPERA-Luftheizung Schweizer Fabrikat

**dübi**

Dübi & Co., Lufttechnische Anlagen  
Herzogenbuchsee  
Telephon (063) 518 59 + 519 37

