

**Zeitschrift:** Das Werk : Architektur und Kunst = L'oeuvre : architecture et art  
**Band:** 51 (1964)  
**Heft:** 2: Vorschau auf die Expo 1964  
  
**Artikel:** Sektor 3 : Der Verkehr  
**Autor:** [s.n.]  
**DOI:** <https://doi.org/10.5169/seals-39656>

### **Nutzungsbedingungen**

Die ETH-Bibliothek ist die Anbieterin der digitalisierten Zeitschriften auf E-Periodica. Sie besitzt keine Urheberrechte an den Zeitschriften und ist nicht verantwortlich für deren Inhalte. Die Rechte liegen in der Regel bei den Herausgebern beziehungsweise den externen Rechteinhabern. Das Veröffentlichen von Bildern in Print- und Online-Publikationen sowie auf Social Media-Kanälen oder Webseiten ist nur mit vorheriger Genehmigung der Rechteinhaber erlaubt. [Mehr erfahren](#)

### **Conditions d'utilisation**

L'ETH Library est le fournisseur des revues numérisées. Elle ne détient aucun droit d'auteur sur les revues et n'est pas responsable de leur contenu. En règle générale, les droits sont détenus par les éditeurs ou les détenteurs de droits externes. La reproduction d'images dans des publications imprimées ou en ligne ainsi que sur des canaux de médias sociaux ou des sites web n'est autorisée qu'avec l'accord préalable des détenteurs des droits. [En savoir plus](#)

### **Terms of use**

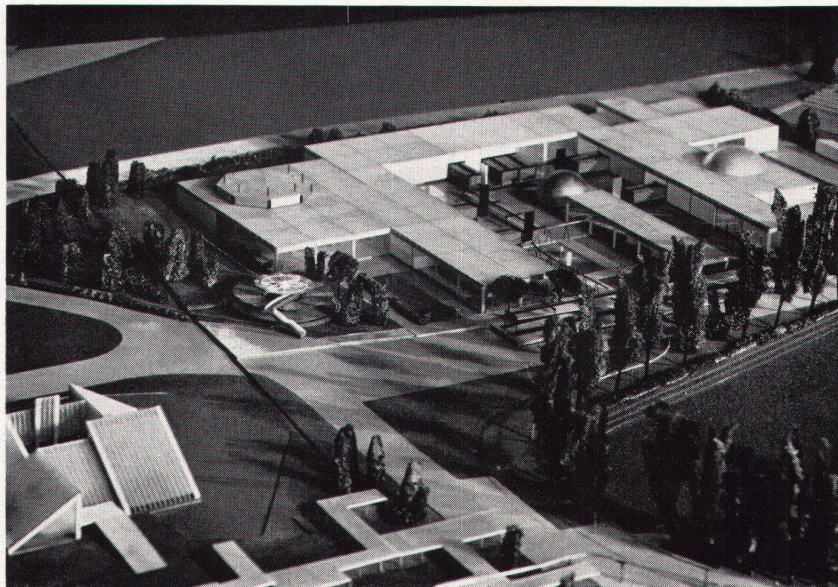
The ETH Library is the provider of the digitised journals. It does not own any copyrights to the journals and is not responsible for their content. The rights usually lie with the publishers or the external rights holders. Publishing images in print and online publications, as well as on social media channels or websites, is only permitted with the prior consent of the rights holders. [Find out more](#)

**Download PDF:** 20.02.2026

**ETH-Bibliothek Zürich, E-Periodica, <https://www.e-periodica.ch>**

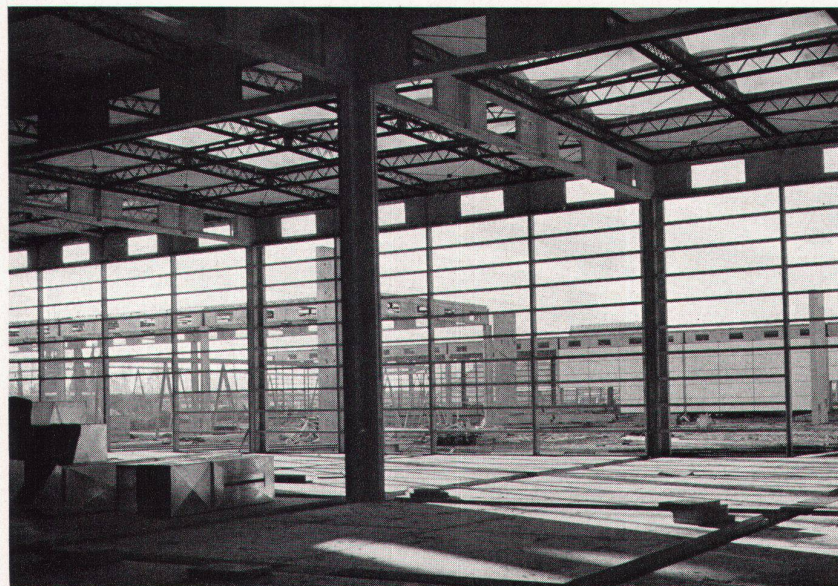


Sektorarchitekt: Jean Duret FAS, Genf



1

1  
Modell des Sektors  
Maquette du secteur  
Sector model



2

2  
Blick in den Rohbau  
Vue partielle du gros œuvre  
View into raw structure

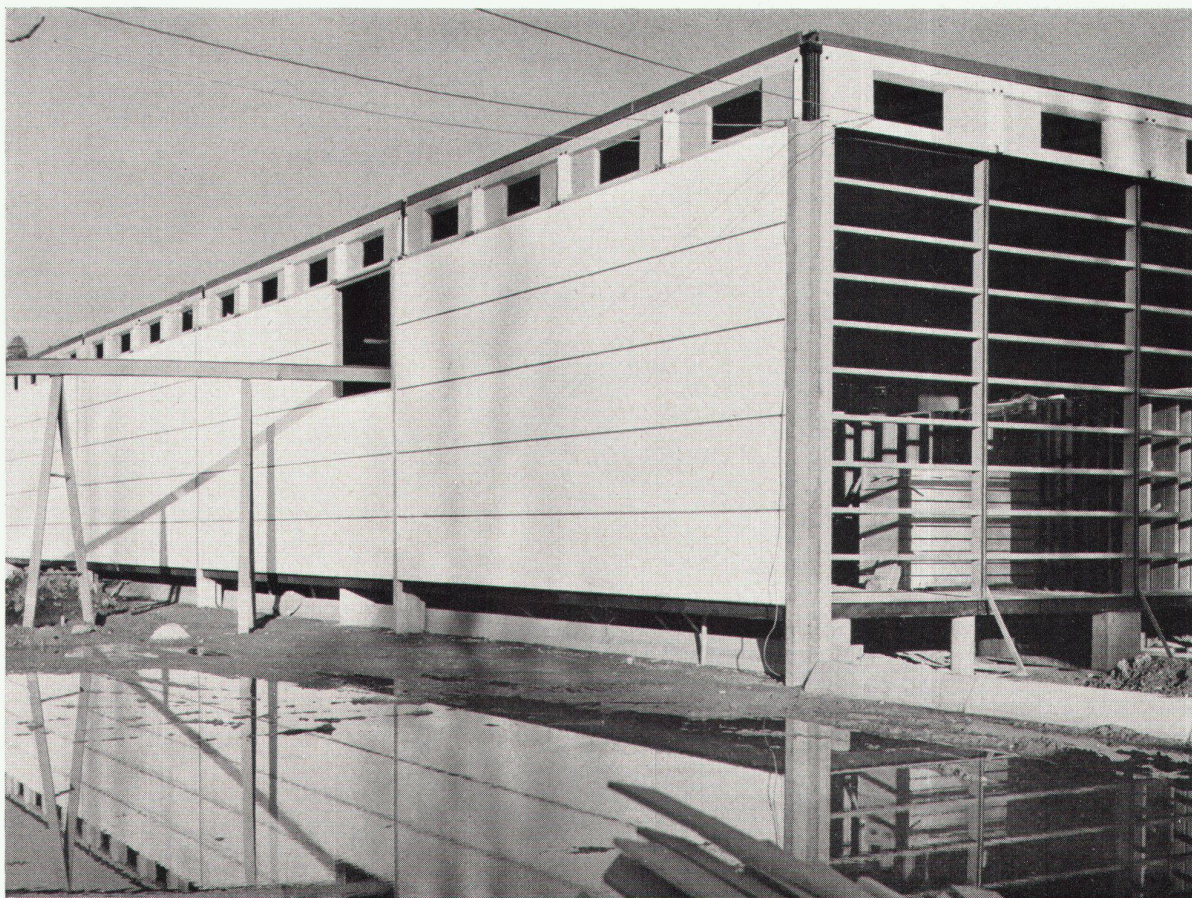


3

3  
Gerippe der Kuppel für die Plastik von Remo Rossi  
Charpente de la coupole pour la sculpture de Remo Rossi  
Framework of the cupola for Remo Rossi's sculpture

Photos: 2, 4, 5 Fritz Maurer, Zürich; 1 L. Singy, Lausanne





4



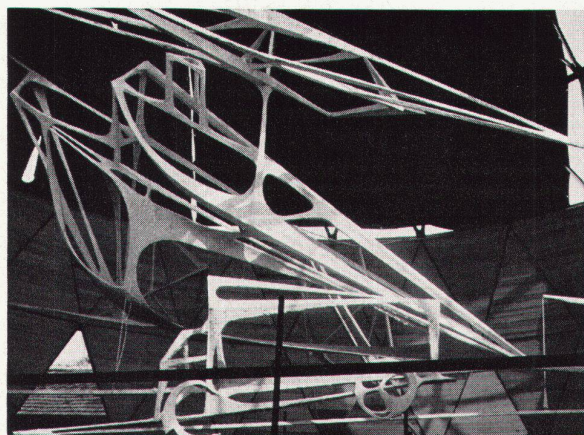
5

4, 5  
Montage des Sectors «Ver-  
kehr»  
Montage du secteur «Com-  
munications et transports»  
Erection of the Traffic  
Sector

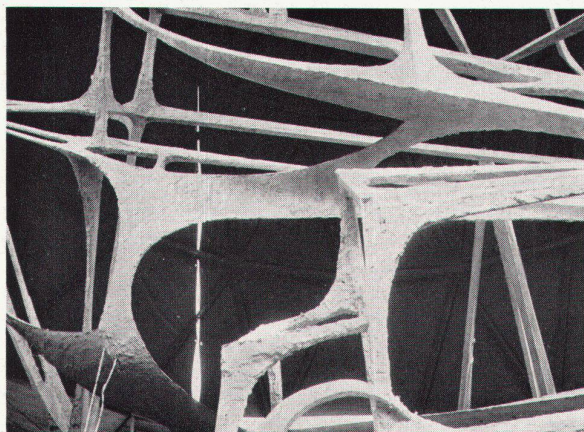




6



7



8

### Sculpture dans la coupole du secteur 3 Sculpteur: Remo Rossi

Le point de rencontre symbolique des cinq partenaires: postes et télécommunications, route, aviation, chemin de fer et navigation est la coupole placée au cœur du secteur. Par l'évocation plastique qui lui est incorporée, elle illustre l'interdépendance coopérative et ordonnée des moyens de communications et de transports. Vers ce but, le sculpteur tessinois Remo Rossi a choisi d'occuper le volume semi-sphérique proposé par une représentation reconnaissable des véhicules et appareils se rapportant respectivement aux cinq services.

La construction de l'ensemble sera composée d'une ossature démontable en acier montée sur fondations en béton armé, de panneaux de couverture triangulaires à doubles parois de bois recouverts de part et d'autre de cuivre et d'une sculpture fixée par attaches diversement espacées aux nœuds de la triangulation réalisée en aluminium avec application de surfaces découpées dans du plexiglas. La composition plastique sera soutenue par une sonorisation.

Un prémontage a permis au sculpteur de modeler en grand, au plâtre sur armatures de fer, le thème qui a été ensuite moulé puis fondu en aluminium. Raymond Reverdin

6

Montage des plâtres sous la coupole n'ayant pas encore son revêtement  
Montage des Gipsmodells unter der noch unverkleideten Kuppelstruktur

Assembly of the plaster model beneath the still unfaced dome structure

7

Partie du modèle  
Teil des Modells vor den mit Kupfer zu verkleidenden Paneaux  
Part of the model

8

Détail