

**Zeitschrift:** Das Werk : Architektur und Kunst = L'oeuvre : architecture et art  
**Band:** 51 (1964)  
**Heft:** 1: Spielen und Bauen

## Werbung

### Nutzungsbedingungen

Die ETH-Bibliothek ist die Anbieterin der digitalisierten Zeitschriften auf E-Periodica. Sie besitzt keine Urheberrechte an den Zeitschriften und ist nicht verantwortlich für deren Inhalte. Die Rechte liegen in der Regel bei den Herausgebern beziehungsweise den externen Rechteinhabern. Das Veröffentlichen von Bildern in Print- und Online-Publikationen sowie auf Social Media-Kanälen oder Webseiten ist nur mit vorheriger Genehmigung der Rechteinhaber erlaubt. [Mehr erfahren](#)

### Conditions d'utilisation

L'ETH Library est le fournisseur des revues numérisées. Elle ne détient aucun droit d'auteur sur les revues et n'est pas responsable de leur contenu. En règle générale, les droits sont détenus par les éditeurs ou les détenteurs de droits externes. La reproduction d'images dans des publications imprimées ou en ligne ainsi que sur des canaux de médias sociaux ou des sites web n'est autorisée qu'avec l'accord préalable des détenteurs des droits. [En savoir plus](#)

### Terms of use

The ETH Library is the provider of the digitised journals. It does not own any copyrights to the journals and is not responsible for their content. The rights usually lie with the publishers or the external rights holders. Publishing images in print and online publications, as well as on social media channels or websites, is only permitted with the prior consent of the rights holders. [Find out more](#)

**Download PDF:** 02.04.2026

**ETH-Bibliothek Zürich, E-Periodica, <https://www.e-periodica.ch>**

## Kristall- Spiegelschränke für hohe Ansprüche

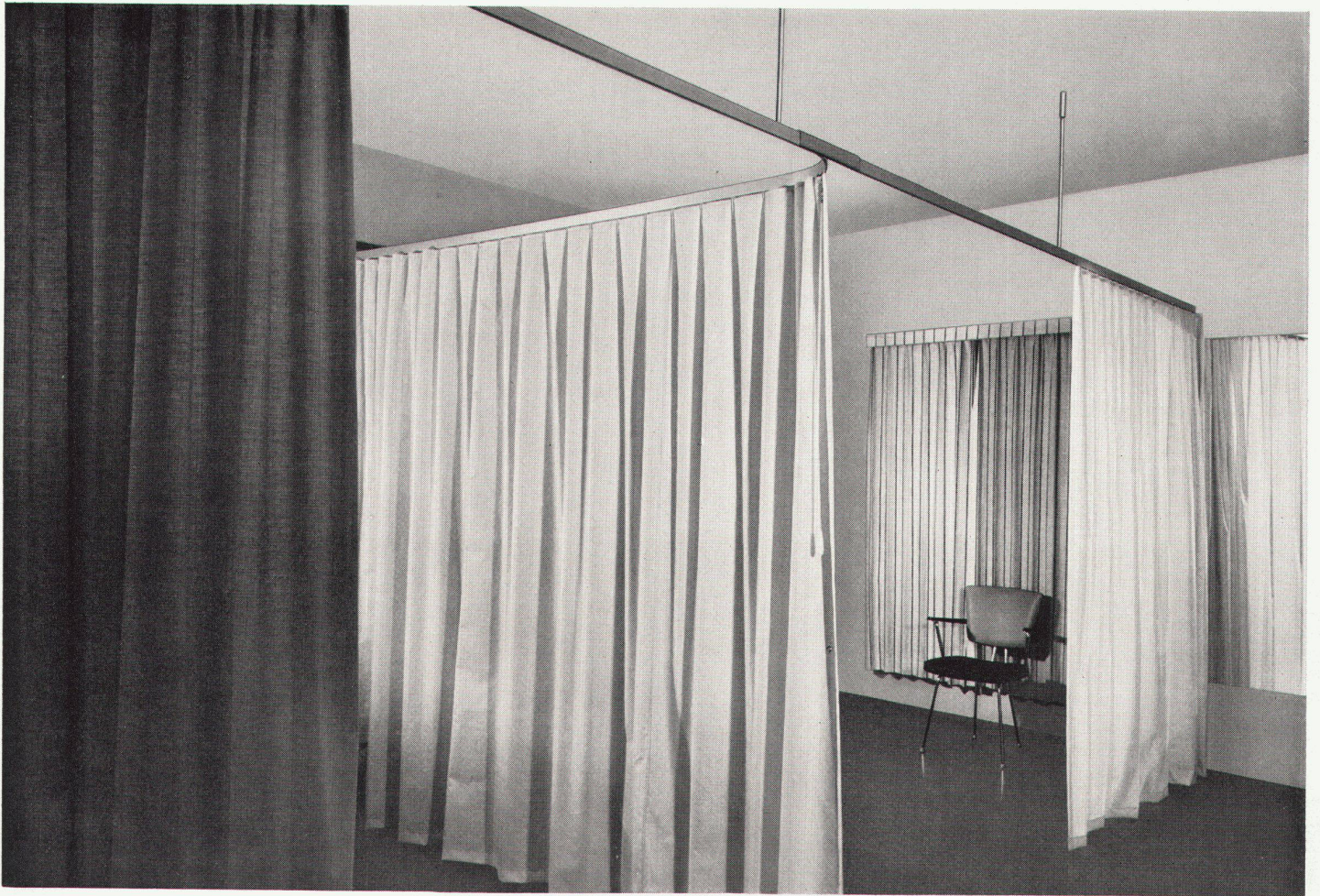
# Sabez «form 2000»

**grosszügige Abmessungen  
klare formale Gestaltung  
durchdachte unkomplizierte Bauweise und  
feinste handwerkliche Ausführung  
kennzeichnen  
sabez-«form 2000»-Kristallspiegelschränke**

**Sabez Sanitär-Bedarf AG Zürich 8 Kreuzstr. 54  
Spezialisten für Küchenbau und Sanitärbedarf**

®  
Marke und Modell international geschützt



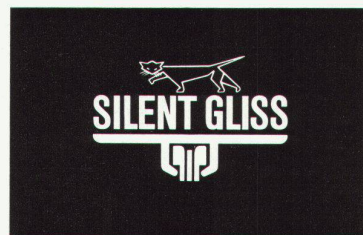
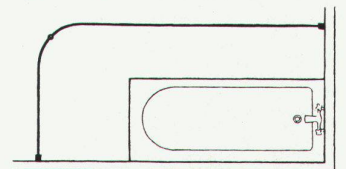
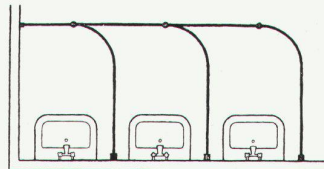
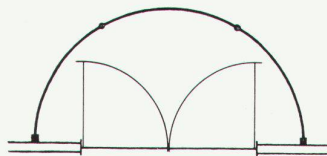
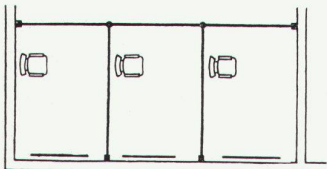


## PRAKTISCH UND VIELSEITIG: DIE ELEGANTE CUBICLE VORHANGEINRICHTUNG ALS TRENNWAND

Untersuchungs- und Behandlungszimmer, Umkleide- und Baderäume, Ateliers, Labors sowie viele andere Räumlichkeiten lassen sich mit den freitragenden Cubicle Vorhangschienen beliebig unterteilen. Cubicle ersetzt in vielen Fällen feste

Mauern, Holz- oder Glaswände, seine elegante Konstruktion ist leicht zu reinigen und daher hygienisch. Cubicle dient auch als Windfang bei Türen. Und sein weiterer grosser Vorteil: Cubicle gehört zur grossen Familie der Vorhangeinrichtungen Silent Gliss (eingetragene Schutzmarke), der ersten «leisen» Vorhangschienen der Welt, in welchen selbst schwerste Vorhänge samtweich und mühelos gleiten. Wir beraten Sie unverbindlich und können Ihnen mit zahlreichen Referenzen dienen.

Einige der vielen Anwendungsmöglichkeiten:



Verkauf durch den Fachhandel. Handmuster und Prospekte durch:

**METALLWARENFABRIK F.J.KELLER + CO. LYSS/BE TEL. 032/842742/43**

