

Zeitschrift: Das Werk : Architektur und Kunst = L'oeuvre : architecture et art
Band: 50 (1963)
Heft: 12: Vor der Wende

Werbung

Nutzungsbedingungen

Die ETH-Bibliothek ist die Anbieterin der digitalisierten Zeitschriften auf E-Periodica. Sie besitzt keine Urheberrechte an den Zeitschriften und ist nicht verantwortlich für deren Inhalte. Die Rechte liegen in der Regel bei den Herausgebern beziehungsweise den externen Rechteinhabern. Das Veröffentlichen von Bildern in Print- und Online-Publikationen sowie auf Social Media-Kanälen oder Webseiten ist nur mit vorheriger Genehmigung der Rechteinhaber erlaubt. [Mehr erfahren](#)

Conditions d'utilisation

L'ETH Library est le fournisseur des revues numérisées. Elle ne détient aucun droit d'auteur sur les revues et n'est pas responsable de leur contenu. En règle générale, les droits sont détenus par les éditeurs ou les détenteurs de droits externes. La reproduction d'images dans des publications imprimées ou en ligne ainsi que sur des canaux de médias sociaux ou des sites web n'est autorisée qu'avec l'accord préalable des détenteurs des droits. [En savoir plus](#)

Terms of use

The ETH Library is the provider of the digitised journals. It does not own any copyrights to the journals and is not responsible for their content. The rights usually lie with the publishers or the external rights holders. Publishing images in print and online publications, as well as on social media channels or websites, is only permitted with the prior consent of the rights holders. [Find out more](#)

Download PDF: 15.01.2026

ETH-Bibliothek Zürich, E-Periodica, <https://www.e-periodica.ch>

Hoch- leistungs- Grosskessel aus Gusseisen

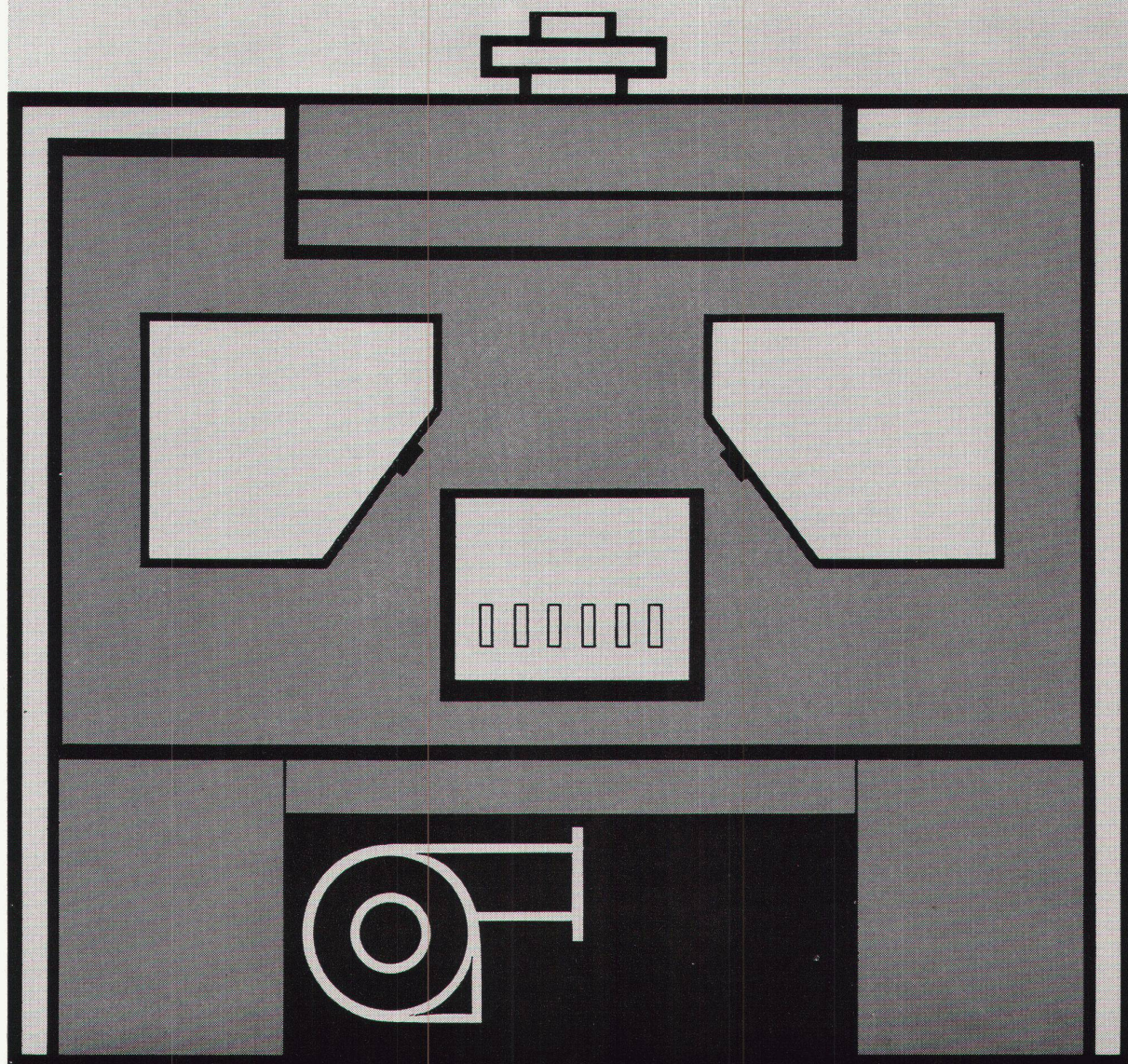
Mit seinem Leistungsbereich von 625 000 bis 1 288 000 kcal/h eignet sich dieser Grosskessel für Oelfeuerung, nach den neuesten Erkenntnissen konstruiert, zum Einbau in alle Grossbauten. Dank seiner niederen Bauweise erfordert er keinen besonders hohen Heizraum. Für den Transport und das Einbringen in den Heizraum ergeben sich keinerlei Schwierigkeiten, da der LB-7 aus Halbgliedern besteht, die auf der Baustelle verbunden werden. Das korrosionsbeständige, feuerfeste Gusseisen und die durchdachte Konstruktion verleihen dem LB-7 lange Lebensdauer bei grösster Betriebssicherheit und optimaler Wirtschaftlichkeit.

Ideal LB-7

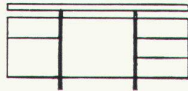
Auskünfte durch Installateure, beratende Ingenieure oder direkt durch die Herstellerin.



IDEAL-Standard AG
Dulliken/Olten, Telephon 062.51021



Telle-Büros
-individuell
-über allem
Durchschnitt



Telle-Büromöbel AG
 Windisch
 Telefon (056) 41389

Zum Nutzen des Menschen

Die großen Erfindungen im Bild der Geschichte
 360 Seiten mit 30 ganzseitigen Vierfarbentafeln,
 96 zweifarbigen Seiten, 1150 schwarzweißen
 Illustrationen, 7 Seiten Sachregister und
 Bildverzeichnis. **Leinen Fr. 78.—**

Die Geschichte der Erfindungen ist zugleich eine
 Geschichte der Kultur, der Kunst und des Denkens,
 denn mindestens ebenso entscheidend wie
 Kriege und politische Auseinandersetzungen
 haben die Erfindungen den Lauf der Geschichte
 beeinflusst und Kultur, Wirtschaft
 und soziale Struktur einer Zeit geprägt.



Buchhandlung
Helbing & Lichtenhahn

Basel
 Freie Straße 40
 Telefon (061) 24 38 82

Prometheus
BEL-DOOR

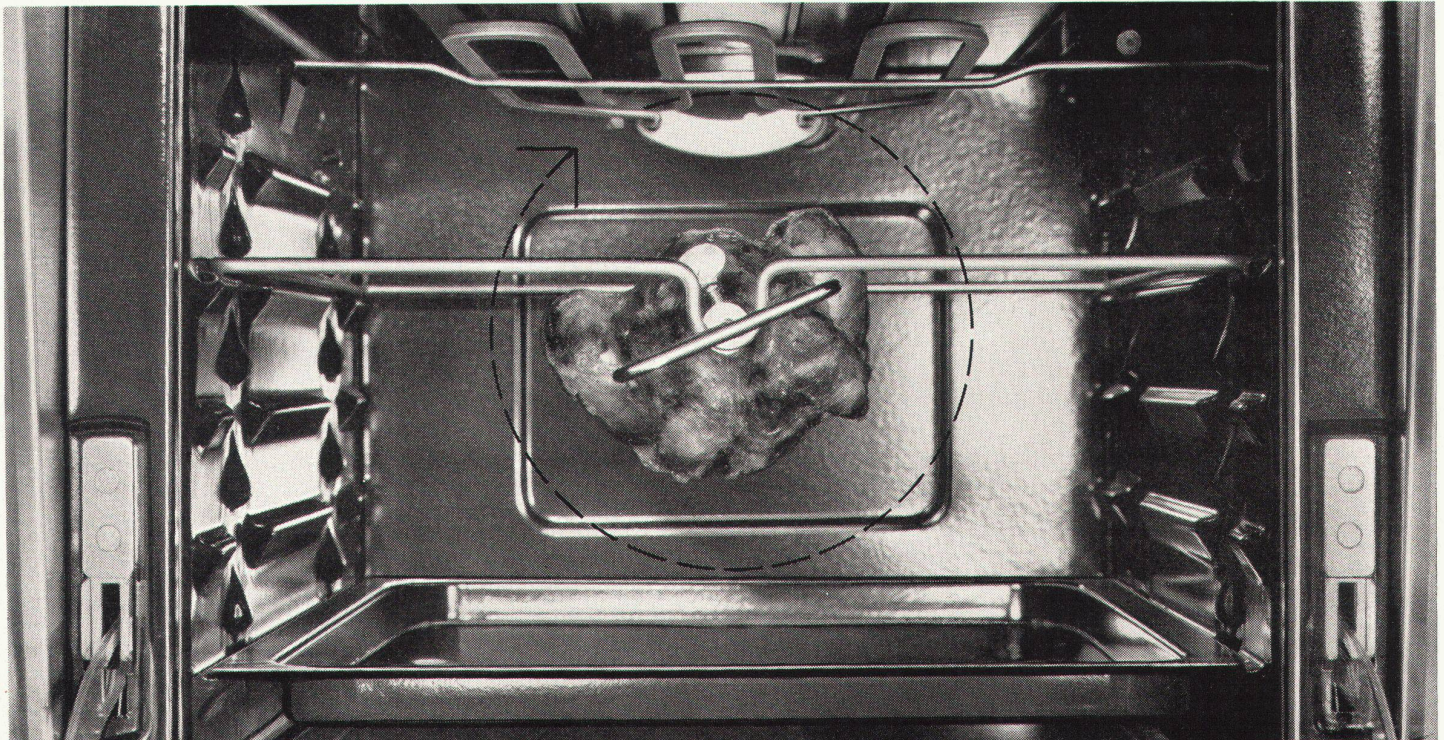
2



Kennen Sie den überdurchschnittlich
 grossen BEL-DOOR-Backofen mit
 aushängbarer Türe, Thermostat,
 Vorwählschalter, Programmschaltuhr,
 Infrarotgrill, Motordrehspiess,
 Schauglas, Innenbeleuchtung und
 einer ganzen Reihe weiterer
 technischer Feinessen?

Verlangen Sie die Prospekte; Sie
 finden darin noch viele andere
 Gründe, die für BEL-DOOR-Herde
 und Backofen sprechen!

PROMETHEUS AG Liestal/BL
 Telefon 061-84 44 71



Dr. Heuberger + Frey, Foto Löhndorf, Grafik Edi Hauri

weich wie ein Teppich... doux comme un tapis...

plastrofloor
silent

unempfindlich wie ein Plasticbelag... insensible comme un revêtement en plastic

plastofloor *silent*

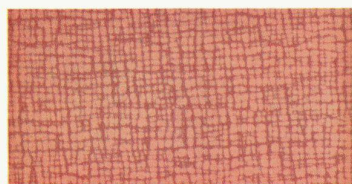
7204



7109



7205



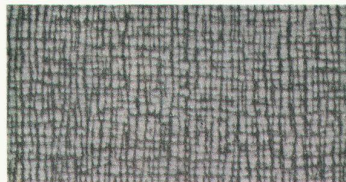
7110



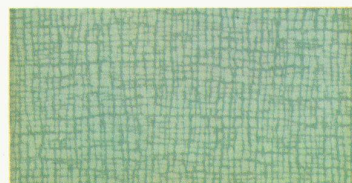
7215



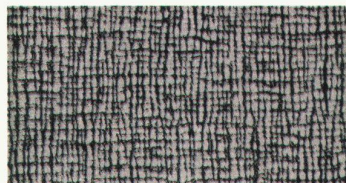
7112



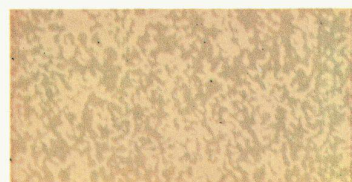
7221



7119



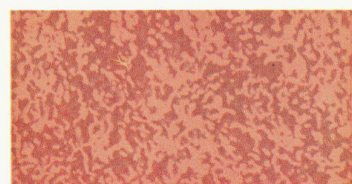
8204



8109



8205



8110



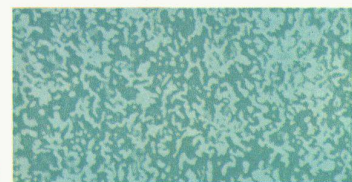
8215



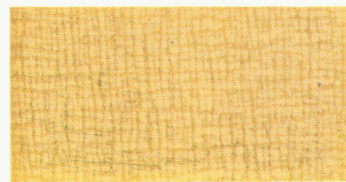
8112



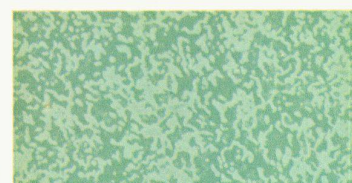
8219



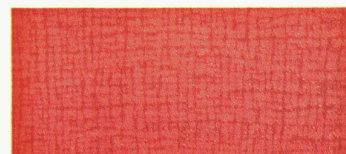
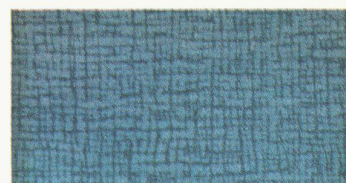
7503



8221



7415



Plastofloor silent ist ein Schweizer Kunststoffbodenbelag mit einer schall- und wärmeisolierenden Jutefilz-Unterschicht. Die in der Masse durchgefärbte PVC-Gehschicht ist mit der Jutefilz-Unterschicht untrennbar verbunden. Plastofloor silent besitzt, dank der PVC/Jutefilz-Kombination, folgende Eigenschaften: schalldämmend, wärmeisolierend, angenehm weich und elastisch zu begehen, dauerhaft, formbeständig, strapazierfähig, kratzunempfindlich, farb- und lichtecht, öl-, fett-, wasser- und weitgehend säurebeständig, leicht zu reinigen, einfach zu verlegen, preisgünstig. Plastofloor silent, mit harmonischer Ton-in-Ton-Farbgebung nach der Landoltschen Farbnormung, ist in 2 Strukturen mit 8 und 13 Farbtönen erhältlich. Plastofloor silent ermöglicht eine gediegene und grosszügige Raumgestaltung.

Plastofloor silent ist ca. 3,5 mm dick und in Bahnen von 200 cm Breite lieferbar. Für die Dauerhaftigkeit ist die Stärke der PVC-Gehschicht und für die Schallisolation die Jutefilzunterschicht massgebend. Plastofloor silent hat ein Gesamtgewicht von ca. 1900 g/m², wovon ca. 1200 g/m² auf PVC entfallen. Plastofloor silent braucht keine besondere Pflege; feucht aufnehmen genügt. Bei starker Verschmutzung empfehlen wir Ihnen die Verwendung von gewöhnlichem Seifenwasser. Plastofloor silent kann überall verwendet werden, wo Ruhe, Komfort und Wirtschaftlichkeit gewünscht werden.

Plastofloor silent kann auf jeden trockenen, festen und ebenen Unterlagsboden verlegt werden. Bei Holzböden ist eine Zwischenlage aus Hartfaserplatten oder Filzkarton, quer zu den Plastofloor silent-Bahnen liegend, zu verlegen. Als Klebstoff eignet sich unser Floorcolle oder ein guter Kunstharz-Dispersionskleber.

Plastofloor silent ist wie die übrigen Bodenbeläge Dätwyler auf die heute gebräuchlichen Wand- und Deckenfarben abgestimmt; dies erleichtert eine funktionell richtige Farbgebung im Raum.

Permanente Ausstellungen in den Baumessen von Zürich, Bern, Lausanne, Luzern, Bauzentrum Wien.

Verkauf, Verlegung, Muster und Offerten durch den Fachhandel.

Garantie nach SIA-Bestimmungen, DIN und Oe-Norm.

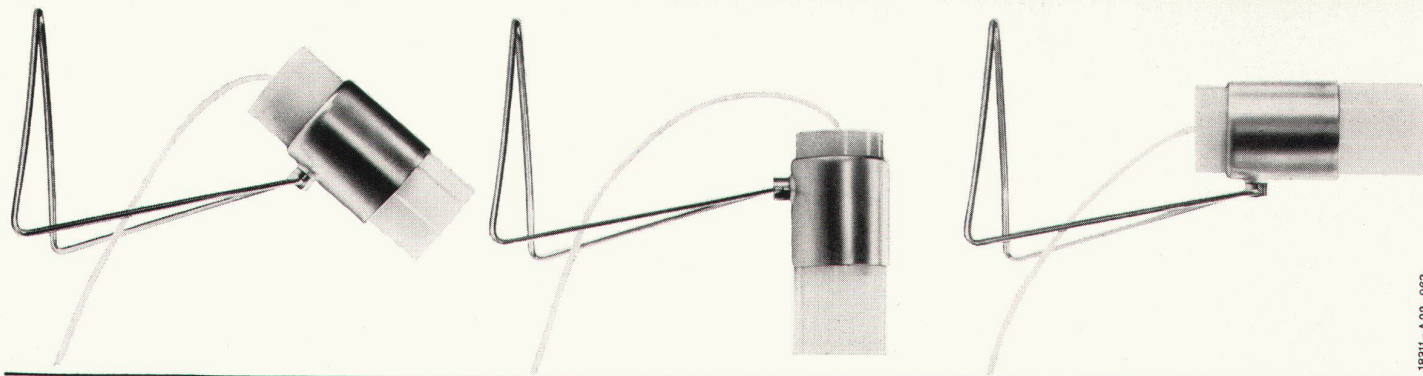
Bezugsquellennachweis durch uns.

dätwyler ag

Schweizerische Draht-,
Kabel- und Gummiwerke
Altdorf-Uri



Für Duschen: Der Firma Walker Crosweller & Co. Ltd., Cheltenham, England, ist es gelungen, durch ihre neueste und sehr ansprechende Thermostat-Sicherheits-Mischbatterie LEONARD 72 Bedienung und Wahl der Mischwassertemperatur in einem Ventil zu vereinigen. In der Schweiz erfolgt der Verkauf durch Walker Crosweller & Co. Ltd., Zurich 4, Ankerstrasse 61. Telefon (051) 25 38 38.



Odermatt 1931 - A 22 - 903



Form 63

Mit dem Globus Form-Wettbewerb rufen wir jedes Jahr junge Entwerfer auf, Artikel für den Alltag zweckmässig und sauber zu gestalten. Diese Lese- und TV-Lampe von Albert Lanker ist ein Beispiel dafür, dass es uns auch dieses Jahr gelungen ist, Schweizer Formgestalter für diese Aufgabe zu begeistern.

Im Globus Form-Wettbewerb dieses Jahres konnten wiederum 5 Preise an folgende Schweizer Entwerfer vergeben werden:

Rita Ruprecht, Dipl. Arch. SIA, Bern für ein Privatmöbel für die Frau
Florence Stahly, Innenarch., Zürich und
Werner Schmid, Innenarch., Zürich für einen Hobby-Tisch
Josef Bauer, Arbeits-Vorbereiter, Altdorf für einen Hobby-Tisch
Albert Lanker, Konstrukteur, Zürich für eine Lese- und TV-Lampe

Globus



Gegründet 1865

WINTERTHUR

Untertor 32

ZÜRICH

Paradeplatz 5

Obligationen

Spar- und Einlagehefte

Konto-Korrente

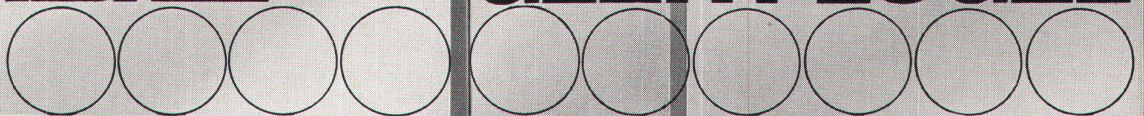
Hypothesen

Darlehen

Kredite

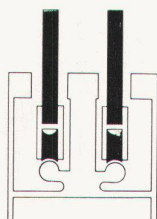
Hypothekarbank in Winterthur

ISAL GLEITFLÜGEL



Hans Schmidlin AG
Aesch - Basel - Zürich - Genève
Frutiger Söhne + Co
Holzbau Oberhofen/Thun
Hunkeler AG Luzern
Holz-/Metallfenster
Werner Kauter St. Gallen
Fensterfabrik

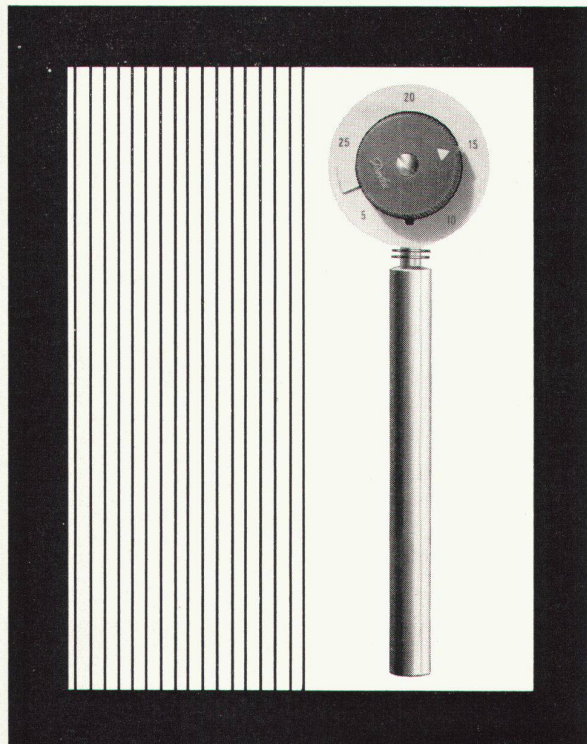
Ferd. Frick
Schaan - Liechtenstein
Lanfranchi Frères
La Chaux-de-Fonds
Huber Frères Menuiserie
Echallens/VD
Menuiserie E. Dupont
Châtelineau-Genève



■ Das preisgünstige Fenster für Einfach- und Isolierverglasung ■ elegantes, feingliedriges Aussehen ■ Laufwagen und Laufrollen sind verdeckt eingebaut ■ alterungsbeständige Dichtungen ■ einbruchssichere Schliessung ■ gute Reinigungsmöglichkeiten ■

Das ISAL-Gleitflügel-Fenster weist keine ins Rahmenlicht springende Flügelprofile auf. Alterungsbeständige «weather seals» garantieren ringsum für die Dichtigkeit. Schleusenausbildungen in der Bankpartie ermöglichen den Wasseraustritt an der ganzen Fensterbreite.

Der Thermostat am Radiator



Danfoss Radiatorventil

Wenn bei einer komfortablen Heizungsanlage verlangt wird, dass jeder Heizkörper nur genau soviel Wärme abgibt, wie zum Einhalten einer gewünschten Raumtemperatur nötig ist, kann eine zweckmässige und billige Lösung mit thermostatischen Danfoss Radiatorventilen erreicht werden. Ob es z. B. darum geht, die Heizung einer Turnhalle anders zu steuern als die an der selben Anlage angeschlossenen Schulräume oder ob die Schlafzimmer eines Einfamilienhauses anders beheizt werden sollen als der Wohnraum oder die Garage, mit den direkt am Heizkörper angebrachten Danfoss Ventilen lassen sich alle Forderungen erfüllen. Am Drehknopf des Ventils wird die gewünschte Raumtemperatur eingestellt und durch **automatische Regelung der Warmwasserzufuhr zum Heizkörper** wird die gewählte Raumtemperatur eingehalten. Eine derart nach Mass arbeitende Heizungsanlage ist natürlich in Bezug auf Brennstoffverbrauch besonders wirtschaftlich. Danfoss Radiatorventile sind sehr betriebssicher. Sie erfordern keine Wartung und keine elektrische Installationen. Die Montage ist einfach und kann auch nachträglich bei bereits installierten Heizkörpern vorgenommen werden. Sie sind in verschiedenen Ausführungen lieferbar, auch zum Einbau in verschaltete Radiatoren oder mit Einstellsicherung (für Schulhäuser etc.). Verlangen Sie bitte weitere Angaben bei der Danfoss-Generalvertretung

Danfoss

Werner Kuster AG.
Basel, Dreispitzstr. 32
Tel. 061 46 06 08



Ihr Talisman

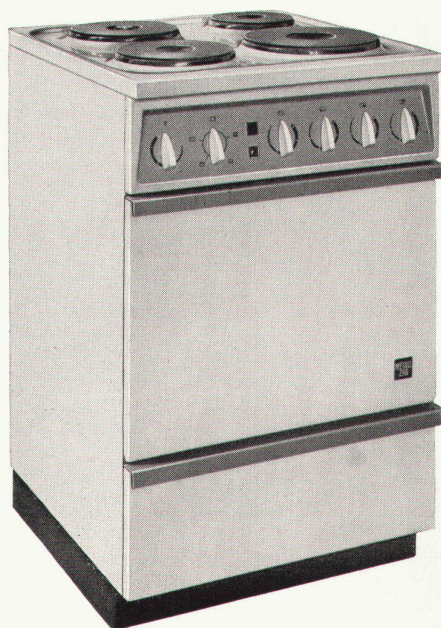
der neue Elektroherd METALL ZUG

Freuen Sie sich über diesen Fund — mit ihm gewinnen Sie Ihre Kunden. Er ist einer der modernsten Herde der Schweiz. Jahrzehntelange Erfahrung steckt in der ausgereiften Konstruktion, die klassisch-schlichte Form entspricht dem Geschmack und den Anforderungen heutiger Hausfrauen und Architekten.

Sehr übersichtlich die *schräggestellte, porzellan-emaillierte Schaltskala* mit den handlichen, geräuscharmen Schaltern; praktisch der *Thermostat* für den Backofen, der *Wahlschalter* für Ober-, Unterhitze oder Grill. Besonders erwähnenswert der *Grossraumbackofen* und die *Vollauszugschublade* für alles Zubehör.

Was von Zug kommt, ist gut. Der neue Elektroherd bestätigt es. Verlangen Sie den ausführlichen Farbprospekt oder rufen Sie unverbindlich unseren Vertreter.

Metallwarenfabrik Zug Tel. 042/4 01 51



**METALL
ZUG**

Neu:

GEBERIT- PVC-Spülkasten schwitzwasser- gesichert!

GEBERIT bietet Sicherheit!

Für WC-Installationen, bei denen aus baulichen, klimatischen oder anderen Gründen mit Schwitzwasser zu rechnen ist (**Extremfälle**), empfehlen wir den GEBERIT-PVC-Spülkasten mit der neuen, verbesserten Innen-Isolation. Diese neue, verbesserte Ausführung ist gegen einen Mehrpreis lieferbar. Schwitzwasser entsteht hauptsächlich in gefangenen oder ungenügend gelüfteten Räumen, in stark benützten öffentlichen WC-Anlagen sowie bei WC-Installationen, welche an Bergwasser mit tiefen Temperaturen angeschlossen sind. Schwitzwasser tritt vielfach auch in Neubauten auf, verschwindet aber meistens mit dem Austrocknen des Gebäudes. Periodisch kann Schwitzwasser auch bei sommerlichem Wetter mit hoher Luftfeuchtigkeit auftreten.

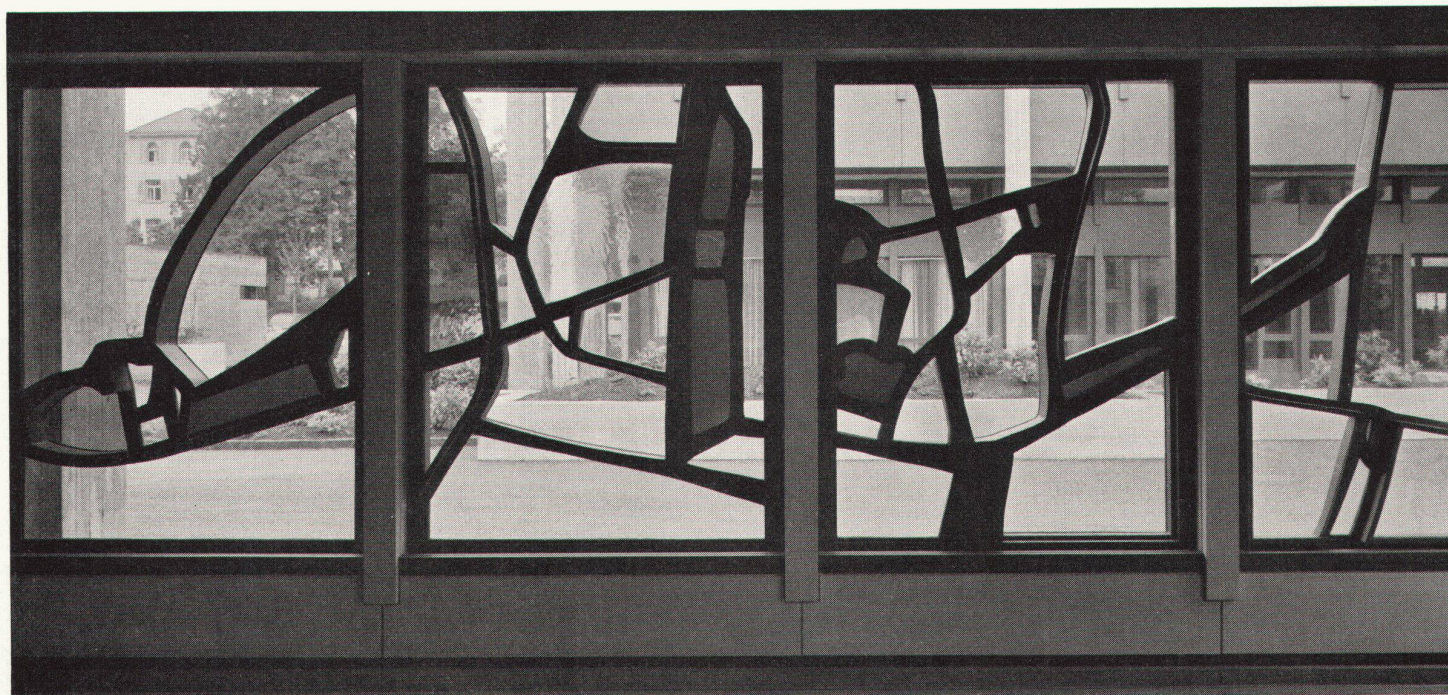
Der neue, auf Wunsch lieferbare zusätzliche Einsatz ermöglicht eine Isolation, die derjenigen unserer Holzspülkasten ähnlich ist. Damit haben wir die Schwitzwasserfrage am Spülkasten optimal gelöst.

Das neue Verfahren ergab gleichzeitig eine bemerkenswerte Senkung der bisherigen Selbstkosten, welchen Vorteil wir unserer Kundschaft mit einer entsprechenden Herabsetzung des bisherigen Mehrpreises weitergeben.



GEBERT+CIE Rapperswil am Zürichsee

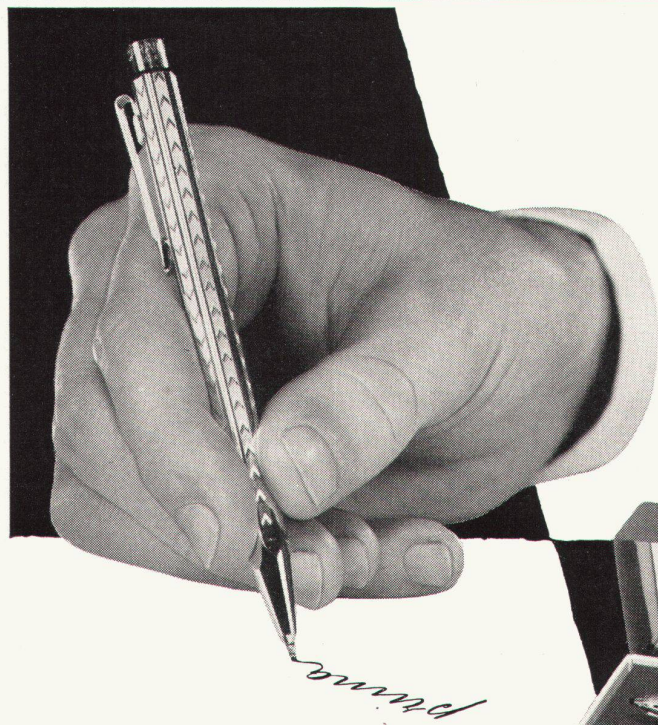
Technischer Beratungsdienst:
Rapperswil 055/20344, Bern 031/656444, Lausanne 021/322781



Metallfassaden und Metallfenster

Hochschule St.Gallen. Projektierung der Fassaden- und Fensterkonstruktionen. Fenster, Pfeiler, Brüstungsverkleidungen, Vordach und Eingangspartie in Eisen. Abbildung: Stahl-Glas-Komposition in der Aula von Coghuf.

Keller-Metallbau
St.Jakob-Str.11, St.Gallen
Telefon (071) 24 82 33



Schenken Sie Ihren Freunden den schönsten Kugelschreiber

(mit neuen Patronen, die sammetweich schreiben)

Modell 590, versilbert	Fr. 8.75
Modell 591, Silber	Fr. 20.—
Modell 592, goldplattiert	Fr. 23.—
(alle Modelle fein guillochiert, daher rutschfest)	

... und 4-Farben-Stift

mit der unübertroffenen Präzisionsmechanik

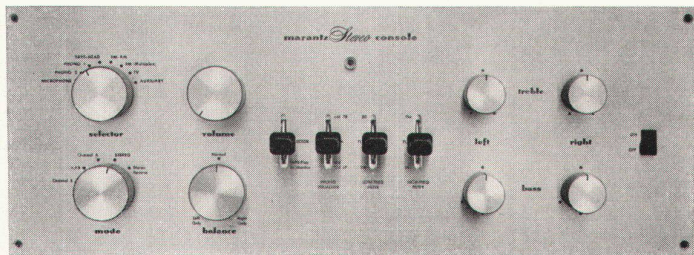


4-Farben-Stifte

Modell 44 mit 4 Farbminen	Fr. 20.—
Modell 45 mit 3 Minen und 1 Patrone	Fr. 25.—
Modell 46 mit 4 Kugelschr.-Patronen	Fr. 26.50
Modell 47 mit 3 Patronen und 1 Mine	Fr. 26.—

überall

So gut haben Sie's noch nie gehört!
Besser als HiFi.



Saubere Bässe, echte Obertöne, weniger Nadelgeräusch, größere Dynamik, keine Verzerrungen, prägnantere Klangdefinition, näher dem Original – jeder Ton tönt besser – das ist Stereophonie «echt Bopp».

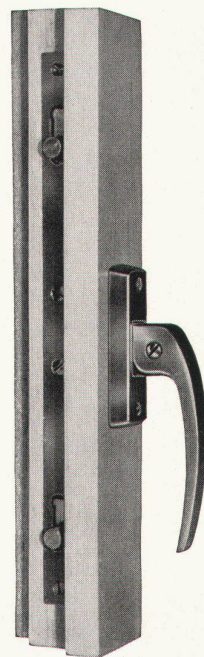
Lassen Sie sich Punkt für Punkt vorführen und erklären, warum «echt Bopp» so viel besser, richtiger und natürlicher tönt: ... so frisch, klar und natürlich wie Quellwasser.

Nicht mit Superlativen, nicht mit Behauptungen, nur durch ehrliche Beweise sollen Sie erfahren, daß Bopp eine Güte der Musikwiedergabe pflegt und erreicht hat, die selbst Musikern und Fachleuten noch ganz unbekannt ist.

Gewußt wie!

bopp

A. Bopp Schipfe 1 Zürich Tel. 23 44 73
Konzeption und Einbau von Musikanlagen jeder Art, modern oder antik.



Hansch

Rollriegelverschluß

speziell geeignet für 1flüglige Fenster mit

Isolier-Verglasung

Verlangen Sie bitte Detailzeichnungen

Hans Schärer
Baubeschlägefabrik

Rupperswil AG
Telephon (064) 34269

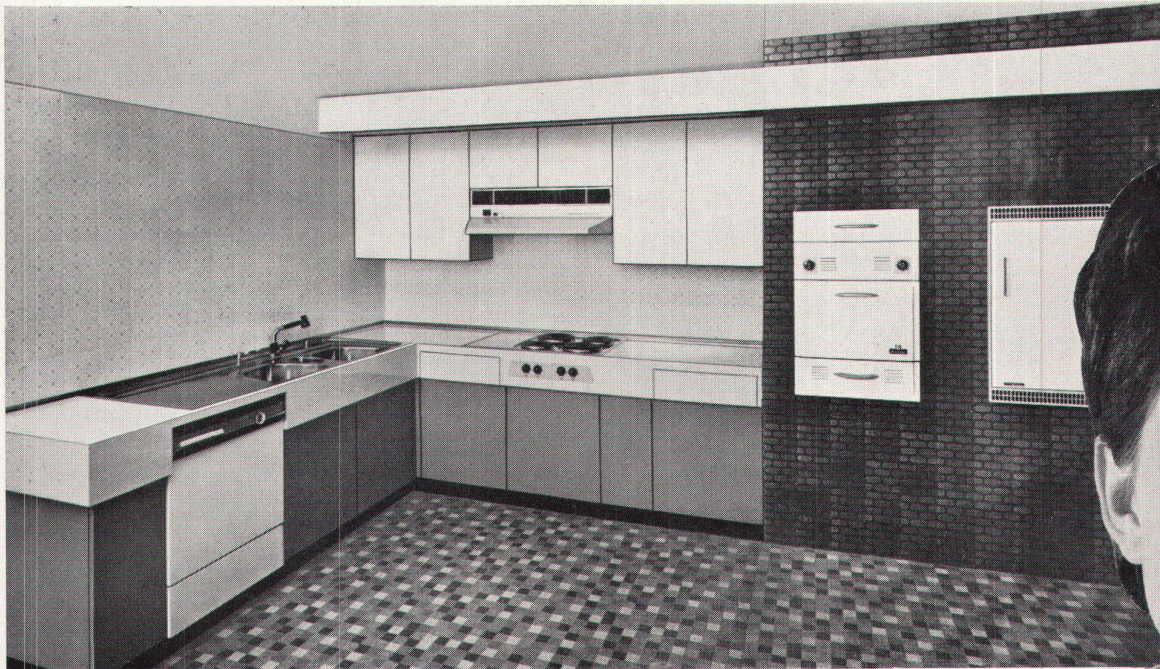
Ernst URINOIRS

Ohne Wasserspülung
geruchlos
Trocken-
Desinfektions-
verfahren
Einfache Reinigung

F. ERNST, ING. AG. ZÜRICH

Weststr. 50/52 Tel. (051) 33 60 66

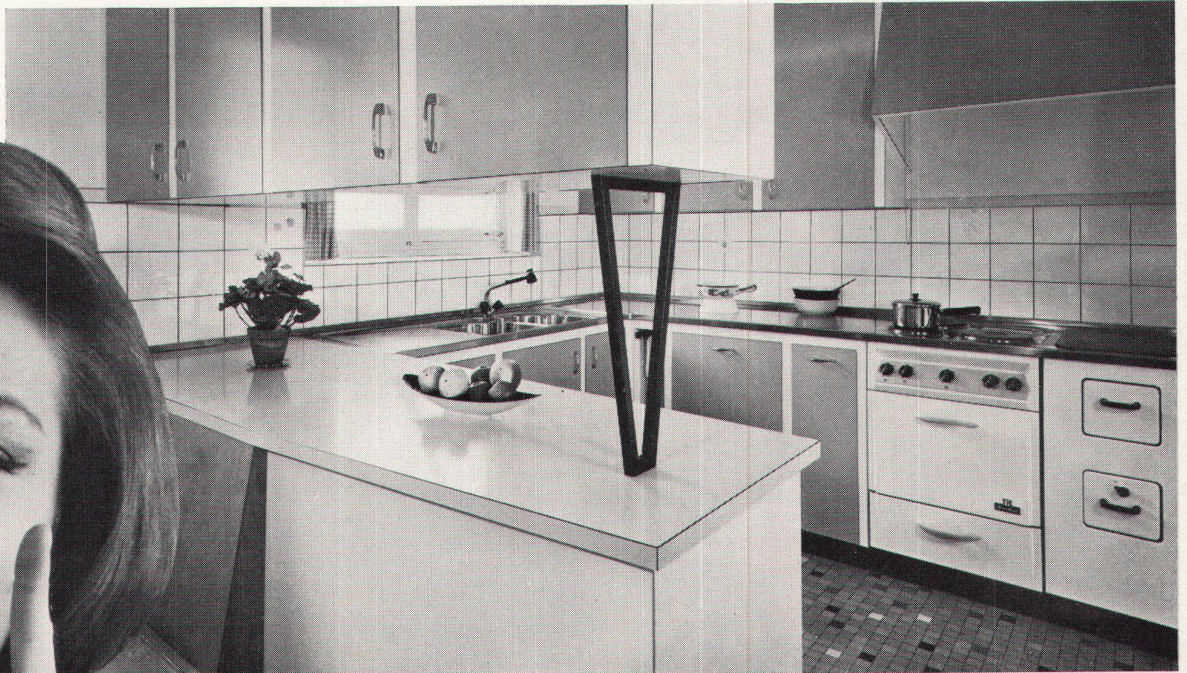
Ich bin so stolz auf meine



...«sie ist
so praktisch»...

neue Küche!

...«ich arbeite so
spielend leicht»...



...und 'Ihre' neue Küche — wie wird sie aussehen?

HANS U. BOSSHARD AG

Manessestr. 170 Zürich 3 (Utobücke) Tel. 051 / 23 87 83

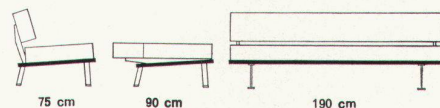
SANITÄR
HUB



Elita 58 – das elegante Liegesofa – mit den vielen Gestaltungsmöglichkeiten. Aus eigener Werkstatt. Erhältlich mit Armlehnen.

Variante: Elita 61 mit Armlehnen und 6 losen Kissen.

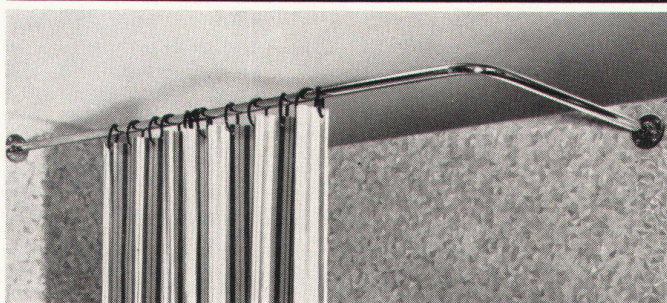
Sitzneigung, korrekte Sitztiefe, ganz Schaumgummi-Polsterung. In Palisander mit Metallfüßen oder in Nußbaum mit Holzfüßen.



hugo peters bett u. polster werkstatt swb

Ausstellung Bellevuehaus, Limmatquai 3,
Zürich 1, Telefon (051) 24 73 79

Douchen-Vorhangstange 650, verchromt, solide Ausführung, ohne Deckenstützen. Anfertigung nach Skizze, gerade, U-, L- oder trapezförmig.
Sanitär-Bedarf AG Zürich 8/32, Sanitäre Apparate und Armaturen
Kreuzstrasse 54, Telefon 051/24 67 33



Sabez

Vorhang
stange
650

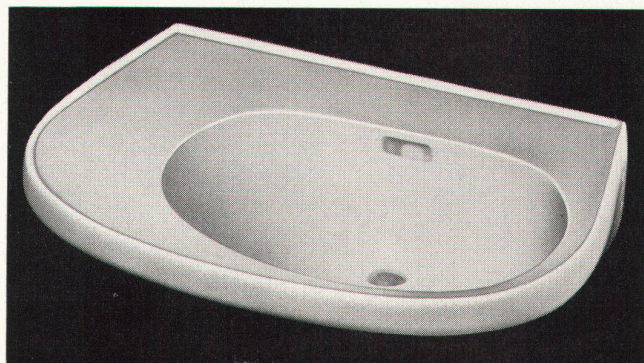
NEU
Waschtisch ASTRA
mit breiter Abstellfläche

72 × 50 cm,
weiß und farbig

SWB-Auszeichnung:
Die gute Form 1963



Kera-Werke AG. Laufenburg/AG



Verkauf durch die Sanitär-Grossisten



FORMICA* IN DER MODERNEN KÜCHE

Qualitätsbewusste Architekten und Handwerker geben auch im Küchenbau den FORMICA* Kunstharzplatten den Vorzug. Die porenlose Oberfläche dieser 1,6 mm dicken Platten ist unempfindlich gegen Hitze bis 150° C, Dampf und die im Haushalt verwendeten Öle und Fruchtsäfte. Auf die Dauer sind FORMICA* Kunstharzplatten wirtschaftlicher, erübrigt sich doch jeder Farbanstrich. Bei den heutigen hohen Arbeitszeitkosten kommt einem Material, das sich durch Dauerhaftigkeit auszeichnet, umso grössere Bedeutung zu. Über 100 Unifarben und Dessins. Verlangen Sie bei einem der offiziellen FORMICA*-Vertreter Originalmuster.

Es gibt keinen Ersatz für FORMICA*.

*eingetragene Schutzmarke

Offizielle Vertreter:

Basel:
Bern:
Genf:
Lausanne-Vevey und Fil.:
Lugano:
Luzern:
Zürich:

Paul Matzinger, Steinenberg 5
Joh. Steimle, Rosenweg 37
Albert Dumont, 19, bd Helvétique
Gétaz-Romang-Ecoffey SA
S.A.C.I.L., Segherie di Viganello
F. J. Obrist Söhne AG., Reussinsel
Aktiengesellschaft Ostag, Zimmerlistrasse 6

Tel. 061 24 25 45
Tel. 031 45 64 66
Tel. 022 36 90 33

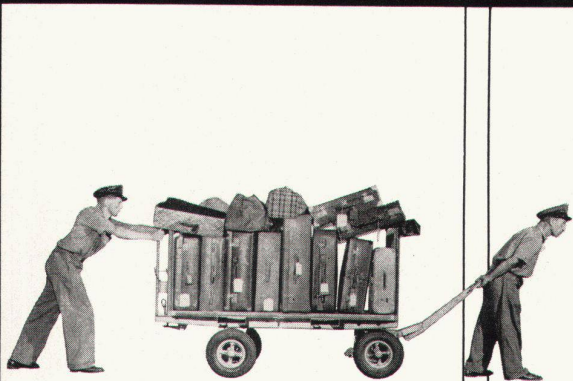
Tel. 091 22 54 55
Tel. 041 2 11 01
Tel. 051 52 61 52



Kunstharzplatte

Delegierter für die Schweiz von FORMICA Ltd. London: Formica Ltd., 76, rue de Lausanne, Genf

Schlieren – Aufzüge



schnell und sicher mit Schlieren

Schweizerische Wagons- und Aufzügefabrik A.G.
Schlieren – Zürich

Kuhn

Sanitär Kuhn AG

Zürich Basel

Sihlquai 75

051 - 42 22 55

Missionsstrasse 37

061 - 43 66 70

Unbekannt? Etwas, das in diesem Masse der Körperhygiene dient? Und doch – im Wohnungsbau wird dem Bidet zu wenig Bedeutung beigemessen, obwohl es sich durch keinen anderen Apparat ersetzen lässt.

Die Einwände? Platzmangel? Dann müsste eigens dafür Platz geschaffen werden, behaupten wir. Der Preis? Für ein Plus an Hygiene ist er keinesfalls zu hoch.

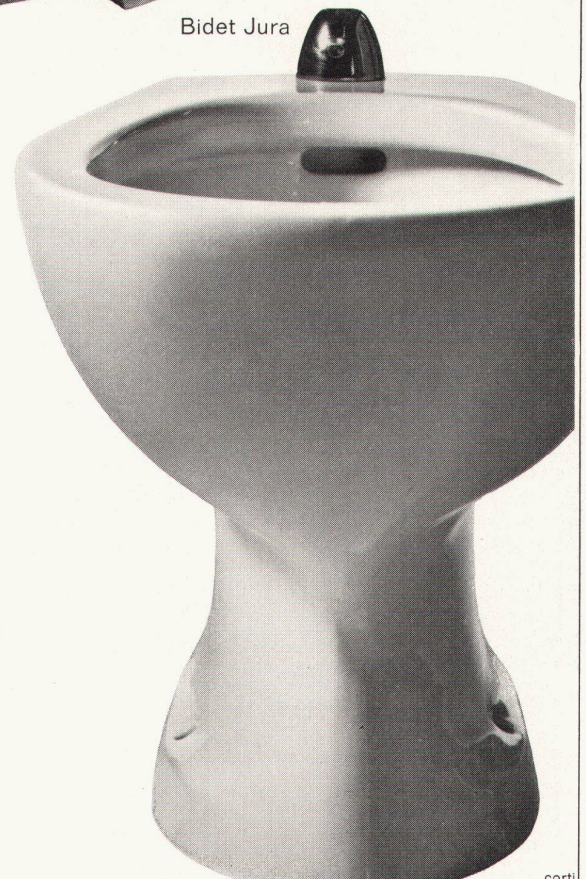
Bidet Jura – schlicht, formschön, aus einem konsequent neuzeitlichen Programm.

das Bidet

unbekannt —
unentbehrlich



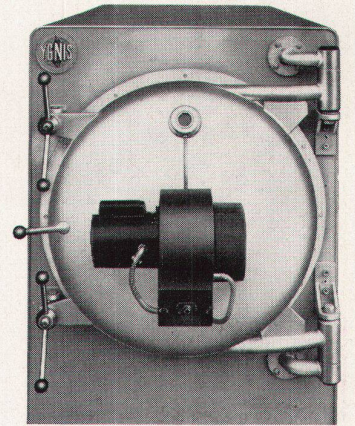
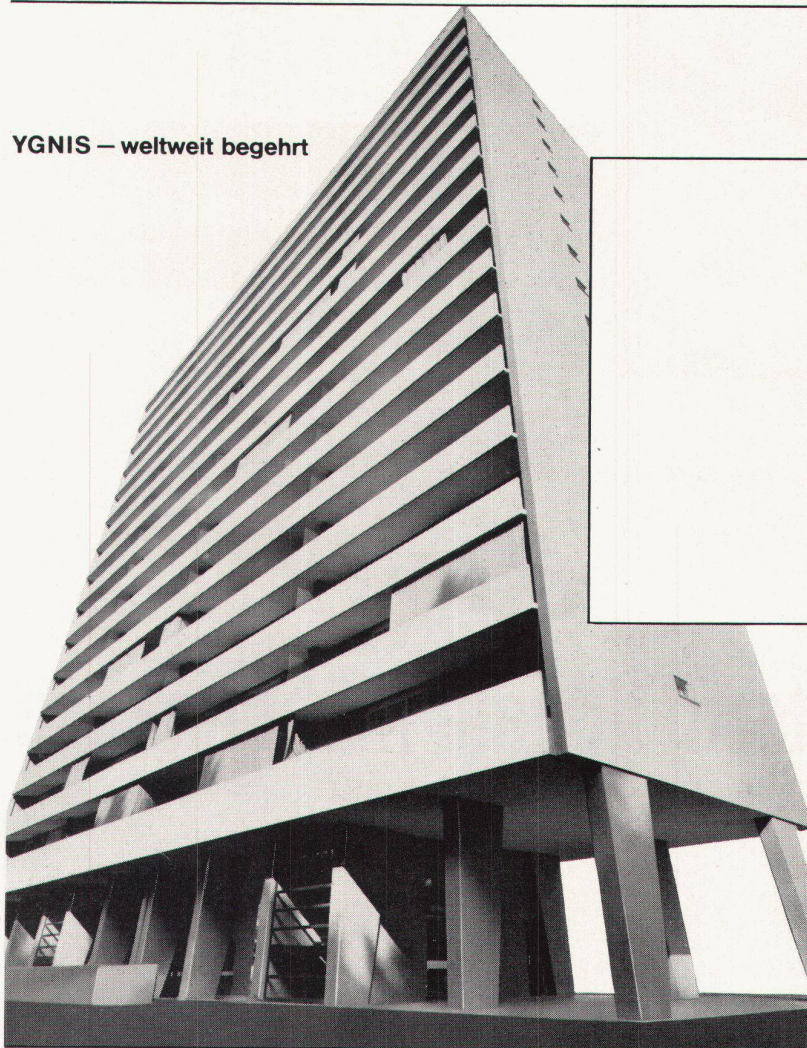
Bidet Jura



corti

YGNIS – weltweit begehrt

Ygnis



Werbeagentur Bruggmann

Seit 20 Jahren baut YGNIS Hochleistungs-Kessel mit Ueberdruckfeuerung. YGNIS leistete Pionierarbeit.

Das YGNIS-Verbrennungsprinzip wird heute als bahnbrechend anerkannt.

Nur YGNIS-Hochleistungskessel besitzen die patentierte Flammenrückführung im Feuer-raum.

Die daraus sich ergebenden YGNIS-Vorteile sind überzeugend:

Kleine Abmessungen – Reduktion
der üblichen Kaminquerschnitte um 60 %

Einsparung an Baukosten

Hohe Brennstoffausnützung – Geringer
Bedienungsaufwand

Senkung der Betriebskosten

Gleichmäßige Heizflächenbelastung – Ideale
Reinigungsmöglichkeiten

Erhöhung der Lebensdauer

YGNIS-Hochleistungskessel versehen seit zwei Jahrzehnten erfolgreich ihre Dienste in: Wohn- und Hochhäusern, Siedlungen, Hotels, Spitälern, Industrieanlagen und Fernheizwerken.

Das YGNIS-Programm umfaßt:
Warmwasserkessel, Heißwasserkessel, Dampf-
kessel für flüssige, gasförmige und feste
Brennstoffe sowie Heizkessel kombiniert mit
Warmwasserbereitung.

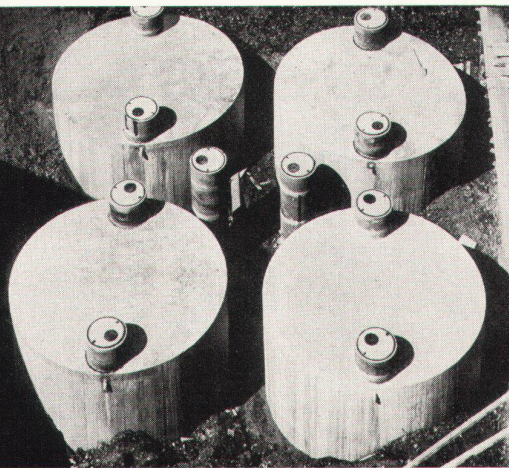
YGNIS – ein Schweizer Produkt, das heute in
17 Ländern auf 4 Kontinenten in Lizenz gebaut
wird. (Im In- und Ausland durch Patente ge-
schützt.)

Alles in allem: NUR YGNIS IST YGNIS

Ygnis Kessel AG Luzern

Basel Lausanne Zürich

betontanks



spezialauskleidung seit 35 jahren erprobt

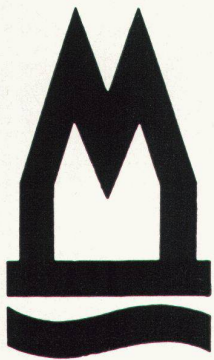
tankbau

otto schneider zürich



froburgstr. 188 zürich 6

telefon 051 - 26 35 05



Treffpunkt für Möbelhandel und -industrie

Internationale Möbelmesse Köln

**Dienstag, 28. Januar,
bis Sonntag, 2. Februar 1964**

Qualitätsangebot aus 22 Ländern
65 000 Fachbesucher aus aller Welt
Auf über 110 000 m² vergrößerte
Ausstellungsfläche
12 moderne, gut geheizte Hallen
mit Informationszentralen
Große Parkplätze
Neue Gaststätten
Gute Orientierung durch
einheitliche Frontgestaltung

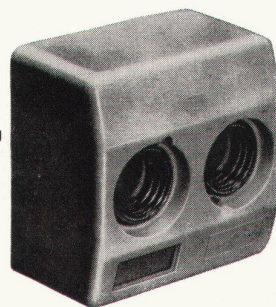
Vertretung in der Schweiz:
Handelskammer Deutschland-Schweiz
Zürich, Talacker 41
Telephon (051) 25 37 02

Reiseauskünfte durch:
Danzas AG, Reisebüro
Bahnhofplatz, Zürich
sowie die anderen Reisebüros

Die bewährte

Isobloc-

Gardy



Sicherung

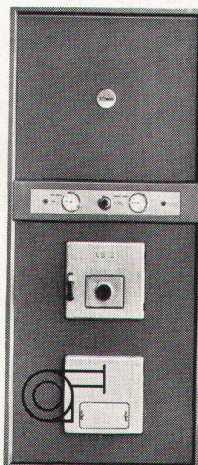

ELEKTRO-MATERIAL AG

Zürich Basel Bern Genf Lausanne Lugano

50
Jahre...
eine
lange Zeit



Ein Haus aber soll mehr als 50 Jahre überdauern und mit ihm die Heizungsanlagen. Deshalb ist der Ideal Bitherm — die moderne Kessel-Boiler-Kombination — ganz auf Dauerhaftigkeit gebaut: ● Heizkessel aus Gusseisen: ihre Lebensdauer ist enorm. Reinigung ist der einzige Service, den sie brauchen. Gusseiserne Kessel sind millionenfach bewährt. ● Boiler aus Stahlblech mit wirksamem Korrosionsschutz. Chromnickelstahlboiler für Gegenden mit sehr aggressivem Wasser.



Darum: Gehen Sie auf sicher, installieren Sie den Ideal Bitherm — er ist die Zuverlässigkeit selbst. Jahraus jahrein liefert er Wärme und warmes Wasser in beliebiger Menge — für wenig Geld. Er lässt sich in jeden bestehenden Heizraum einbauen und ist jederzeit von Oel auf Koks umstellbar. Verlangen Sie die ausführliche Dokumentation bei Ihrem Installateur oder bei der Herstellerin.

Verblüffend niedrige Anschaffungs- und Betriebskosten

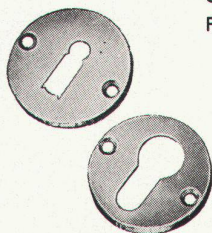
Ideal BiTherm
DIE IDEALE KESSEL-BOILER-KOMBINATION



IDEAL-Standard AG, Dulliken SO, Tel. 062/51021
Seit 30 Jahren führend im Heizkesselbau

SCHWEIZER BAUBESCHLÄGE

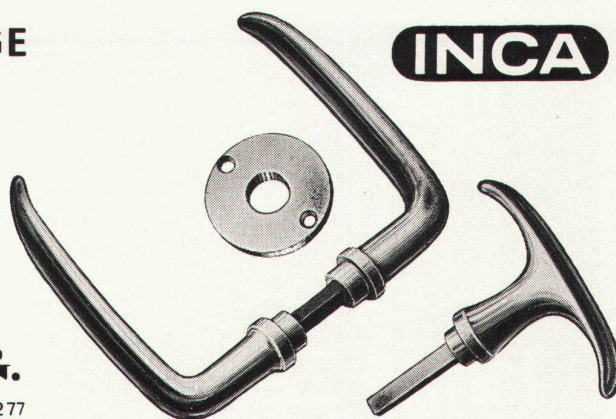
aus hochwertiger Neusilberlegierung
Erstklassige Vernicklung und Verchromung
Große Dauerhaftigkeit
Formschöne Ausführung



INJECTA A:G.

TEUFENTHAL/AARGAU TEL. (064) 38277

INCA



es wird
schöner
mit
tapeten!



Aufzüge

mit elektrischem Antrieb

Aufzüge

mit hydraulischem Antrieb

Aufzüge

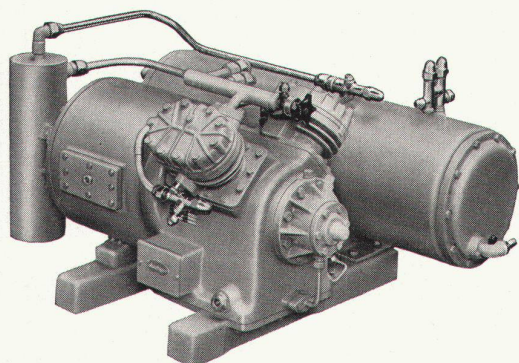
mit Handantrieb

LERCH ZÜRICH
AUFZÜGEFABRIK
Oetenbachgasse 5-9
Telefon 051/233000

Folgende gebundene Jahrgänge können, solange
Vorrat, noch nachbezogen werden: 1949, 1950,
1951, 1952, 1953, 1954, 1956. Preis: je Fr. 35.-

werk

Verlag werk Winterthur, Postfach 210, Tel. 052/22252



Autofrigo

Kühl-, Gefrier- und Klima-Anlagen

mit dem neuen, hermetisch geschlossenen Kühlautomaten «Hermetofrigor»
für jeden industriellen und gewerblichen Zweck.

Autofrigo AG, Zürich

Schaffhauserstraße 473
Telephon (051) 48 15 55

«Ja, meine Gattin war dagegen.

Nein, keinen Geschirrwaschautomaten, nein!

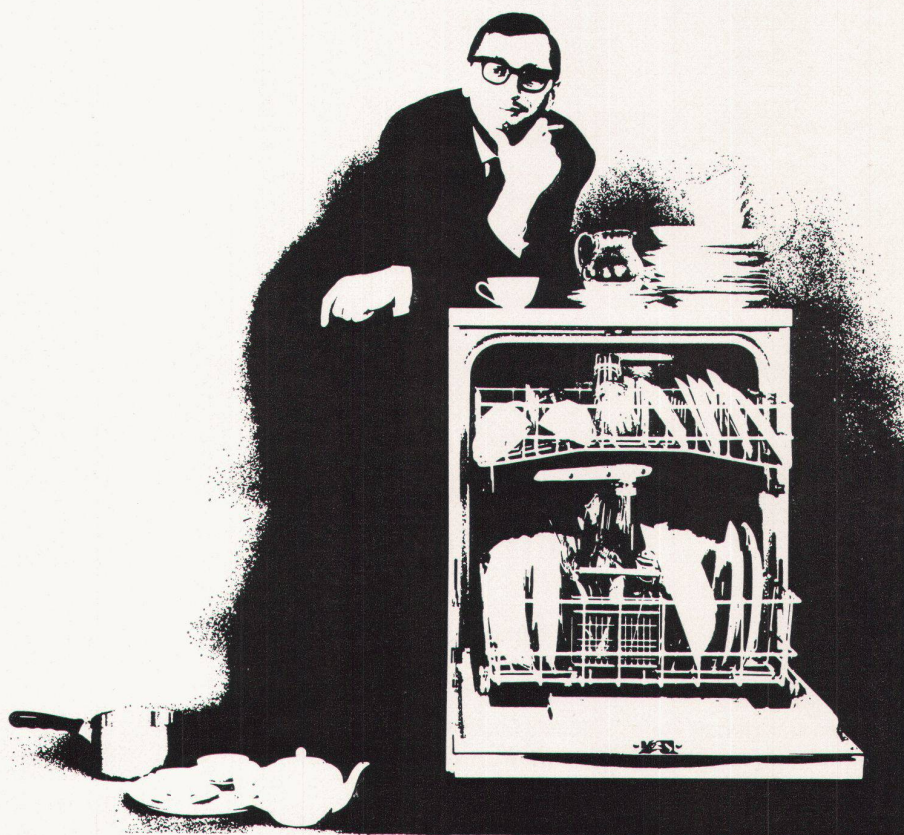
Bis er da war, ihr Hotpoint!

Heute? Heute ist es ganz anders. Da sollten Sie mithören, wenn meine

Gattin von ihrem Hotpoint schwärmt:

wie sauber die Gläser werden, wieviel Platz darin ist und wie ausgezeichnet
die Doppelbesprühung auch bei Pfannen wirkt. Wieviele unserer

Bekannten nun auch einen Hotpoint haben? Ja, wieviele sind es nun schon?»



IREMA

Hotpoint

Lassen Sie sich im Fachgeschäft einen Hotpoint zeigen. Modell DA 65 mit Doppelbesprühung und mit vier Waschprogrammen, für den Einbau, freistehend oder fahrbar ab Fr. 2350.— Modell DA 36 ab Fr. 1890.—

auch auf Teilzahlung
Irema A.G., Generalvertretung
und Service für die ganze
Schweiz: Basel, Dufourstr. 32
061/24 79 70, Filiale Zürich,
Hochhaus zur Palme, Tödistrasse
051/27 55 22, Filiale Genf,
— 6, Avenue du Mail, 022/26 02 77

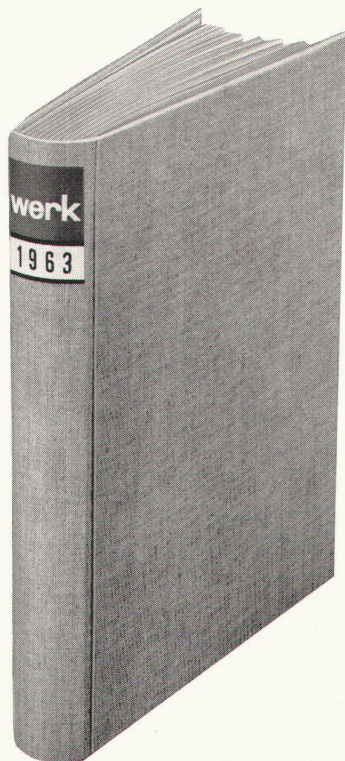
Bitte senden Sie mir Ihr **Bon**
Irema-Brevier Nr. 1 über
Hotpoint-Geschirrwash-
automaten.

Name

Adresse

Einsenden an: Irema A.G.,
Dufourstrasse 32, Basel **W**

Einbanddecken



für werk

in Rohleinen: Fr. 5.60
plus Porto

Einbinden der 12 Hefte

inkl. Einbanddecke Fr. 20.50
plus Porto

Verlag werk, Winterthur

(Ausschneiden)

Unterschrift

- Unterzeichneter bestellt:
- * 1 Einbanddecke 1962 in Rohleinen zu Fr. 5.60 plus Porto
 - * Einbanddecke für Kunstteil und Chronik
 - * Einbanddecke für Kunstteil, Chronik und Inserate
 - * Einbinden der 12 Hefte 1962 inkl. Einbanddecke zu Fr. 20.50 plus Porto

Adresse

* Nichtgewünschtes bitte streichen

An der

Lehrstellen-Ausschreibung

Kunstgewerbeschule Luzern

ist die Stelle eines Fachlehrers für die Abteilung Bildhauerei neu zu besetzen. Der Lehrauftrag des Leiters der Abteilung umfaßt Formgestaltung in folgenden Fächern: Elementares Gestalten in der allgemeinen Abteilung, Modellieren und Bildhauen in Fach- und Lehrlingsklassen sowie in Weiterbildungskursen.

Eventuell kann ein Fachlehrer I im Nebenamte gewählt werden.

Nähere Auskunft über die mit der Stelle verbundenen Aufgaben und die Anstellungsverhältnisse erteilt auf schriftliche Anfrage der Direktor der Kunstgewerbeschule.

Anmeldungen mit Ausweisen über berufliche Ausbildung und Lehrbefähigung sind beim unterzeichneten Departement einzureichen. Sie müssen begleitet sein von einer Arbeitsmappe mit Entwicklungsarbeiten (Zeichnung und Photographie) sowie von ausgeführten plastischen Arbeiten (Rundplastik und Relief).

Anmeldefrist:

15. Januar 1964

Luzern, den 26. Oktober 1963

Erziehungsdepartement des Kantons Luzern

Der Ausschuß Sportzentrum Oberengadin schreibt hiermit aus:

Ideenwettbewerb zur Erlangung von Entwürfen für die Neuerstellung eines Sportzentrums Oberengadin

1. Teilnahmeberechtigt sind:

- a) alle seit mindestens 1.1.1962 im Engadin wohnhaften Fachleute schweizerischer Nationalität sowie auswärtige, jedoch seit mindestens gleichem Datum im Engadin heimatberechtigte Fachleute,
- b) 14 einzuladende auswärtige Architekten

2. Die Grundsätze des SIA und BSA vom 1.7.1960 sind für den Wettbewerb gültig.

3. **Fachpreisrichter:** R. Christ, Architekt SIA/BSA, Basel
Dr. Th. Hartmann, Architekt SIA, Chur
A. Kellermüller, Architekt SIA/BSA, Winterthur
P. Zoelly, Architekt AIA/SIA, Zürich

4. Preissumme: Fr. 16000 für Preise sowie Fr. 5000 für Ankäufe Feste Entschädigungen werden nicht entrichtet.

5. **Laufzeit des Wettbewerbes:** ca. Ende November 1963 Programmabgabe
30. 12. 1963 Fragestellung
30. 5. 1964 Projekteinlieferung

6. Anforderungen: als Ideenwettbewerb 1:500

Fachleute, die am Wettbewerb teilnehmen wollen und die gemäß Ziffer 1a oben teilnahmeberechtigt sind, wollen sich bis zum 16.11.1963 bei Herrn Dir. Hs. O. Bieri, Cresta Palace Hotel, Celerina, schriftlich bewerben, worauf ihnen zu gegebener Zeit die Unterlagen zugestellt werden.

Für den Ausschuß
Sportzentrum
Oberengadin

Der Vizepräsident
sig.
Hs. O. Bieri



Jeunesse

Moderne Menschen - moderne Hygiene - moderne Waschtische. Jeunesse, die formvollendete Waschtisch-Kombination von TROESCH. Jeunesse für Einfamilienhäuser, Hotels und überhaupt für alle Men-

schen, die Grosszügigkeit lieben, die praktisch denken. Mit viel Abstellfläche und Schubladen. Zahlreiche Kombinationsmöglichkeiten. Genormt und technisch einwandfrei gelöst.

TROESCH

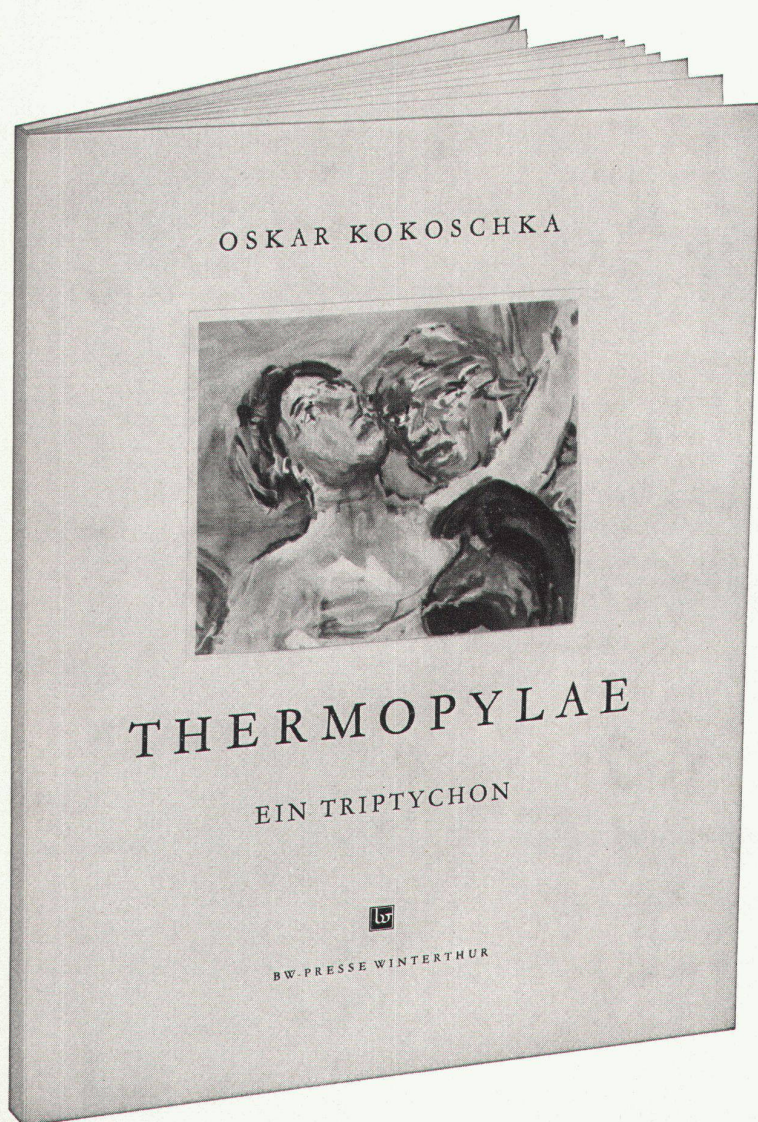
Bern, Effingerstr. 10, ☎ 031 / 2 21 51
Zürich, Ausstellungstr. 80, ☎ 051 / 42 78 00
Basel, Steinentorstr. 26, ☎ 061 / 24 58 60

Walter Kern

Oskar Kokoschka

Thermopylae

Ein Triptychon



Neben der Deutung des Werkes von Walter Kern ist dem Buch eine Einführung von Oskar Kokoschka und der Text Herodots, der Kokoschka zu diesem Werk inspirierte, beigegeben.

Gebunden in Rohleinen, 14 Seiten Text, 10 farbige Tafeln und Bildausschnitte mit den dazugehörigen Skizzenblättern. Preis Fr. 27.-.

Erhältlich

in Buchhandlungen und beim Verlag:
BW-Press, Winterthur,
Telephon (052) 2 22 52



Der/Die Unterzeichnete bestellt
Exemplar(e) Kokoschka,
«Thermopylae», zu Fr. 27.-
an nebenstehende Adresse

Name des Bestellers _____

Genaue Adresse _____

Datum _____